



Globlex Group

20 Sep 23

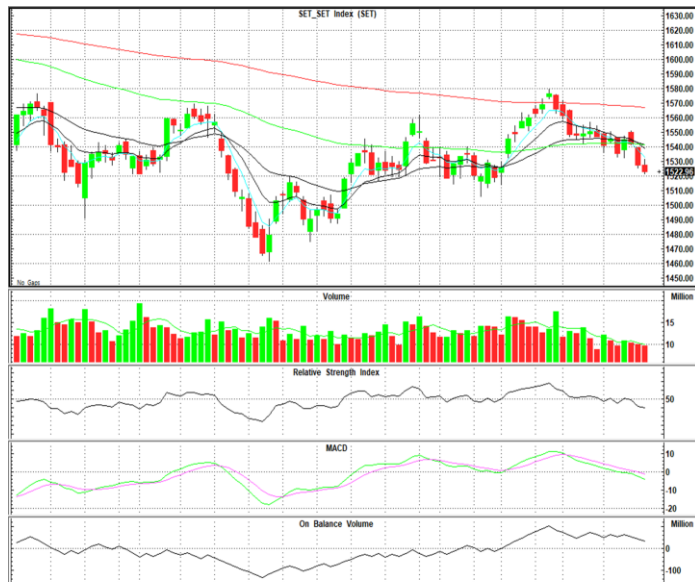
TECHNICAL INSIGHT

By Globlex Research Department

SET	Value	แนวรับ	แนวต้าน
1522.96 (-4.61)	43233mB	1515 / 1510	1530 / 1535

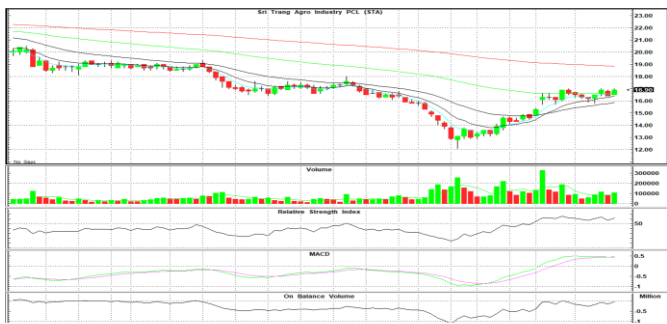
ดัชนีอ่อนตัวลงต่อสร้าง Lower Low และปรับตัวลงต่ำกว่าเส้น EMA ทุกเส้น อีกทั้งเกิดสัญญาณ Dead Cross ระหว่างเส้น EMA 5 และ 10 วัน เป็นปัจจัยกดดัน ขณะที่ค่าสัญญาณ MACD และ RSI ที่อ่อนตัวลงเป็นปัจจัยกดดันเพิ่มเติม

คำแนะนำ ดัชนีมีโอกาสลงทดสอบแนวรับที่ 1,510-1,515 จุด

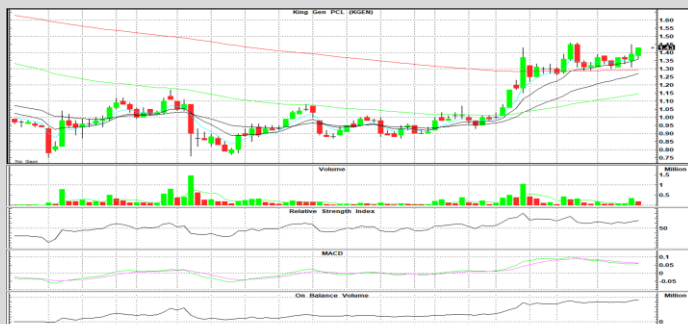


หุ้นแนะนำทางเทคนิค

STA				KGEN			
ราคาปิด	แนวรับ	แนวต้าน	Cut loss	ราคาปิด	แนวรับ	แนวต้าน	Cut loss
16.90	16.60	17.30 / 18.00	16.40	1.43	1.38	1.51 / 1.58	1.35



เกิดรูปแบบกลับตัว V Shape พร้อมมวลกลุ่มที่เพิ่มขึ้น สอดคล้องกับราคากลับมายืนเหนือเส้น EMA 5 10 25 และ 75 วันได้อีกครั้ง อีกทั้งได้แรงหนุนจากค่าสัญญาณ MACD และ RSI



ปรับตัวขึ้นสร้าง Higher High พร้อมมวลกลุ่มที่เพิ่มขึ้นสนับสนุนทิศทาง สอดคล้องกับค่าสัญญาณ MACD และ RSI ที่ชี้ขึ้นสนับสนุนทิศทาง ทำให้มีโอกาสปรับตัวขึ้นต่อไป

Technical Analyst ณัฐวุฒิ วงศ์เยาวรักษ์
 Assistant Technical Analyst วัชรินทร์ จงยรรยง
 Assistant Technical Analyst สลักบุญ วงศ์อัครเดช
 โทร.02-672-5999 EXT.5936

Disclaimer : ข้อมูลในรายงานนี้เป็นข้อมูลที่มีการเปิดเผยต่อสาธารณะซึ่งนักลงทุนสามารถเข้าถึงได้โดยทั่วไป และเป็นข้อมูลที่เชื่อว่าเชื่อถือได้ ความคิดเห็นที่ปรากฏอยู่ในรายงานนี้เป็นเพียงการนำเสนอในมุมมองของบริษัทและเป็นการคิดเห็น ณ วันที่ที่ปรากฏในรายงานเท่านั้น ซึ่งอาจเปลี่ยนแปลงได้ภายหลังดังกล่าว โดยบริษัทไม่จำเป็นต้องแจ้งให้สาธารณชนหรือนักลงทุนทราบ รายงานนี้จัดทำขึ้นเพื่อเผยแพร่ข้อมูลให้แก่กลุ่มงานเท่านั้น บริษัทไม่รับผิดชอบต่อการนำข้อมูลหรือความคิดเห็นใดๆไปใช้ในทุกรณณ ดังนั้นนักลงทุนจึงควรใช้ดุลพินิจในการพิจารณาตัดสินใจก่อนการลงทุน นอกจากนี้ บริษัท และ/หรือ บริษัทในกลุ่มของบริษัทอาจมีส่วนเกี่ยวข้องหรือผลประโยชน์ใดๆกับบริษัทใดๆที่ถูกกล่าวถึงในรายงานนี้ก็ได้