

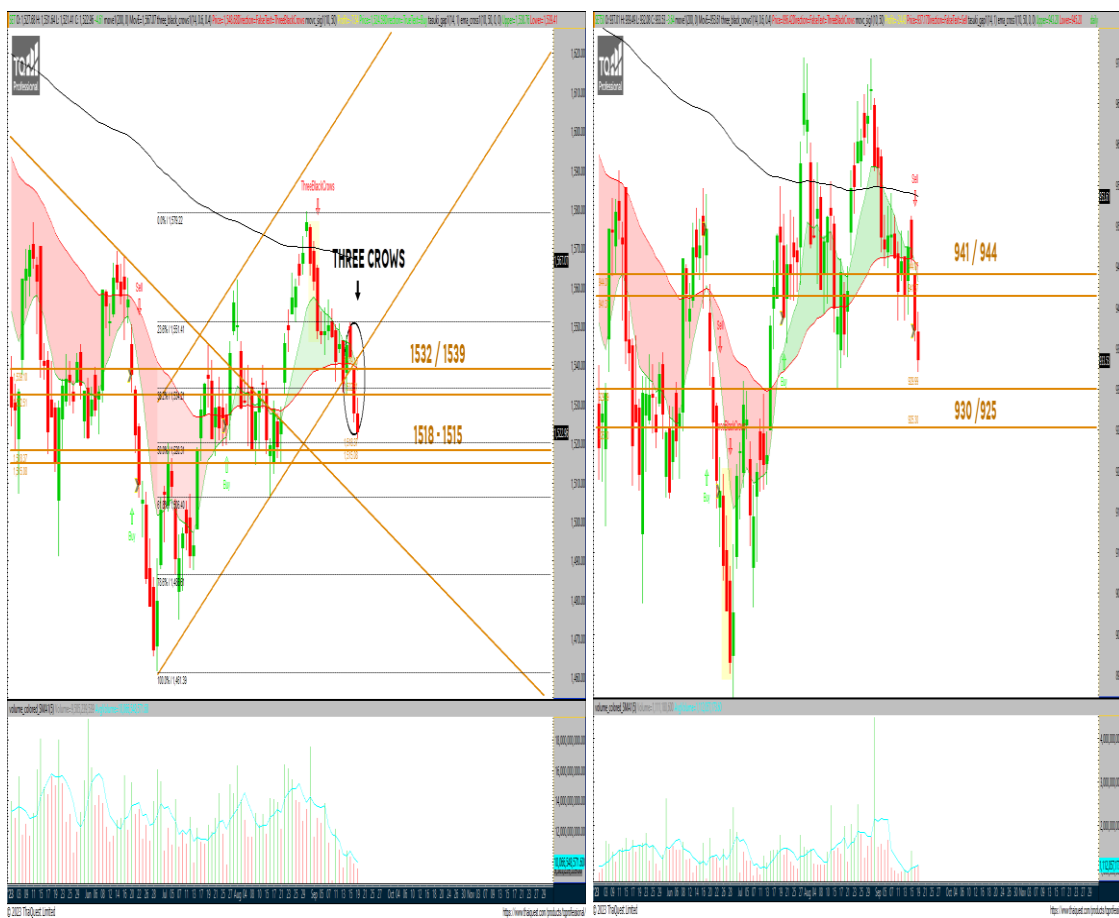


# Technical Focus

Investment Research and Investor Services  
20 September 2023

**SET = ลุ้นฟื้นตัวจากโซนแนวรับ 1,518 - 1,515 มีแนวต้าน 1,532/1,539**

**หุ้นเด่น : ชื่อเก็งกำไร COM7 เป้าระยะสั้น 33.0 / 34.0 บาท (cut < 30.25 บาท)**



### Market Summary

<b>SET INDEX</b>	<b>1,522.96</b>
<b>Change</b>	<b>-4.61</b>
<b>% Change</b>	<b>-0.30</b>
<b>Value (M.Baht)</b>	<b>43,232.58</b>
<b>Advance/Decline</b>	<b>+201/-250</b>

### Most Active

Symbol	Last	%chg
BDMS	26.25	-1.87
CPALL	62.25	-1.58
KBANK	127	-1.55
PTT	34	0.00
PTTEP	169	0.60

### Top Gainers

Symbol	Last	%chg
NATION	0.09	12.50
M-STOR	7.3	11.45
GABLE	5.25	8.47
SYNEX	13.2	6.45
INGRS	0.67	6.35

### Top Losers

Symbol	Last	%chg
B	0.05	-16.67
SDC	0.06	-14.29
EMC	0.1	-9.09
ROH	3	-6.83
NKI	29.5	-6.35

### คนขัส จิรเสวีประพันธ์

Analyst Registration No. 17777  
Technical Investment Analyst /  
Fundamental Investment Analyst on  
Securities  
[Canakas.Chirasevenupraphund@krungsri-capital.com](mailto:Canakas.Chirasevenupraphund@krungsri-capital.com)  
662-081-2785, 662-638-5785

**กมลเดช ชูจิตต์, CFTE**  
Analyst Registration No. 36718  
[kamoldech.chujit@krungsricapital.com](mailto:kamoldech.chujit@krungsricapital.com)  
662-081-2790, 662-638-5790

**วันวิสาข หัตถกิจจำเริญ**  
Assistant Analyst

คาดการณ์แนวโน้ม SET INDEX วันนี้ : แ่งเทียมนมีลักษณะเป็น THREE CROWS และแกว่งตัวหลุดกรอบแนวโน้มขาขึ้นระยะสั้นต่อเนื่อง รวมถึงเส้นค่าเฉลี่ยต่างๆ ทั้ง EMA 10,50 วัน ยังคงสร้างความผันผวนอย่างมากต่อตลาด สำหรับเครื่องมือทางด้านเทคนิคส่วนใหญ่ยังมีสัญญาณเชิงลบ ทั้ง MODIFIED STOCHASTIC, RSI และ MACD จึงให้น้ำหนักดัชนียังมีโอกาสอ่อนตัวลงต่อแต่เริ่มคาดการณ์การฟื้นตัวจากโซนแนวรับ 1,518 - 1,515 จุด เนื่องจากตลาดอยู่ในภาวะ OVERSOLD อย่างมาก โดยมีแนวต้านขยับลง 1,532 / 1,539 จุด ในขณะที่ SET50 เคลื่อนไหวในทำนองเดียวกันกับ SET INDEX จึงมีโอกาสอ่อนตัวต่อแต่คาดการณ์การฟื้นตัวจากแนวรับ 930 / 925 เช่นกัน โดยมีโซนแนวต้านขยับลงอีก 941 / 944 จุด

คำแนะนำ : สำหรับนักเก็งกำไรระยะสั้นที่รับความเสี่ยงได้ เน้น SELECTIVE BUY ในหุ้นที่ OUTPERFORM ตลาดเป็นหลัก

### กรอบการเคลื่อนไหว SET INDEX

<b>แนวต้าน</b>	<b>1,532 / 1,539</b>
<b>แนวรับ</b>	<b>1,518 - 1,515</b>

### TECHNICAL PICKS

**Stock In Trend = COM7, PTTEP, INTUCH, TLI**  
**Trading buy = TTA, NETBAY, SABUY, SPVI**

# SET INDEX / SET50

## TREND / PATTERN

**SHORT TERM TREND:** แนวโน้มตัวลงแต่ลื่นฟื้นตัวจากโซนแนวรับ

**CANDLESTICK / PRICE PATTERN:** THREE CROWS

## TECHNICAL COMMENTS:

SET INDEX ทำราคาปิดเมื่อวานนี้ที่ระดับ 1,522.96 จุด ในขณะที่ SET50 ทำราคาปิดเมื่อวานนี้ที่ 933.53 จุด และหากเทียบจากค่า TECHNICAL INDICATORS ต่างๆ จะพบว่า SET INDEX ยังคงแนวโน้มตัวลงต่อเนื่องหลุดกรอบแนวโน้มขาขึ้นระยะสั้น อีกทั้งยังกลับมาเปิด GAP ลง ต่ำกว่าเส้นค่าเฉลี่ยทั้งระยะสั้นและระยะยาวต่อเนื่องทั้ง EMA 10,50,200 วัน ในลักษณะของ THREE CROWS รวมถึงเครื่องมือทางด้านเทคนิคส่วนใหญ่มีสัญญาณเชิงลบ อาทิ MODIFIED STOCHASTIC และ RSI ที่ต่ำกว่าแกน 50 % ต่อเนื่อง และ MACD ที่เริ่มแนวโน้มตัวลงต่ำกว่า แกน 0 สำหรับ SET 50 เปรียบเทียบกับแรงขายค่อนข้างมากส่งผลให้แก่งเทียบแนวโน้มตัวลงในทำนองเดียวกันกับ SET INDEX ส่งผลให้เครื่องมือทางด้านเทคนิคระยะสั้นเริ่มมีสัญญาณเชิงลบทั้ง 9 เครื่องมือ จึงมีภาพ SIDEWAY DOWN ในระยะสั้นเช่นกัน แต่ด้วยภาวะ OVERSOLD อย่างมากของตลาดจึงเริ่มคาดหวังการฟื้นตัวของดัชนีเช่นกัน สำหรับปริมาณการซื้อขายของ SET INDEX กลับมาปรับตัวต่ำกว่าค่าเฉลี่ย 5 วัน อีกครั้ง (-7.08%) และมีอัตราการเปลี่ยนแปลงของปริมาณการซื้อขายที่กลับมาหดตัว 17.76% ส่วนปริมาณการซื้อขายของ SET50 ปรับตัวขึ้นมากกว่าค่าเฉลี่ย 5 วัน (2.83%) ด้วยอัตราการเปลี่ยนแปลงของปริมาณการซื้อขายยังหดตัวถึง 27.49% สำหรับเปิดเงินยังคงกระจุก / พักตัว ในบางกลุ่มดัชนี อาทิ ENER, ICT, COMM, INSUR เป็นต้น สำหรับหุ้นที่คาดว่าจะเคลื่อนไหวได้ดีกว่าตลาด อาทิเช่น **PTTEP, BCP, ADVANC, INTUCH, TRUE, THCOM, COM7, SYNEX, SINGER, TLI, BLA** เป็นต้น

**ACTIONS:** กลยุทธ์สำหรับนักเก็งกำไร แนะนำ SELECTIVE BUY หุ้นรายตัวที่แนะนำ อาทิเช่น **COM7, INTUCH, PTTEP, TLI** เป็นต้น

SET INDEX	VALUE	RATING
LAST	1,522.96	
EMA 10	1,538.76	BEAR
EMA 50	1,539.41	BEAR
EMA 200	1,566.17	BEAR
VWAP	1,526.11	BEAR
RSI	39.73	BEAR
MODIFIED STOCHASTIC (%K)	12.07	BEAR
MODIFIED STOCHASTIC (%D)	21.24	
%VOL 5	-7.08	BEAR
VOLUME RATE OF CHANGE	-17.76	BEAR
MACD	-1.48	BULL
OVERALL RATING	BEAR (BULL=0, BEAR=9)	

SET 50	VALUE	RATING
LAST	933.53	
EMA 10	943.20	BEAR
EMA 50	945.20	BEAR
EMA 200	953.25	BEAR
VWAP	935.19	BEAR
RSI	38.45	BEAR
MODIFIED STOCHASTIC (%K)	12.51	BEAR
MODIFIED STOCHASTIC (%D)	19.47	
%VOL 5	2.83	BULL
VOLUME RATE OF CHANGE	-27.49	BEAR
MACD	-2.31	BEAR
OVERALL RATING	BEARISH (BULL= 1 , BEAR= 8)	

## All Sector (Short-term trend)

Sector	Close	%	Value/Day	Short-term trend	S-T Indicators (Sto./Rsi)	Outperform Stock	Underperform Stock
<b>AGRI</b>	188.95	0.96	265,913,698	UP	NEGATIVE	<b>STA</b>	<b>PPPM</b>
<b>AUTO</b>	504.83	0.14	98,023,767	DOWN	NEGATIVE	<b>INGRS</b>	<b>TRU</b>
<b>BANK</b>	394.23	-0.77	5,596,229,228	DOWN	NEGATIVE	<b>TTB</b>	<b>KKP</b>
<b>COMM</b>	34,543.72	-0.83	4,888,652,881	DOWN	NEGATIVE	<b>MEGA</b>	<b>BJC</b>
<b>CONMAT</b>	7,968.03	-0.57	536,239,273	DOWN	NEGATIVE	<b>DCON</b>	<b>DCC</b>
<b>CONS</b>	57.28	-1.97	334,887,086	DOWN	NEGATIVE	<b>CIVIL</b>	<b>STEC</b>
<b>ENERG</b>	21,417.56	-0.22	8,144,998,643	DOWN	NEGATIVE	<b>BCP</b>	<b>BRRGIF</b>
<b>ETRON</b>	12,785.56	-0.34	1,611,593,954	DOWN	NEGATIVE	<b>KCE</b>	<b>TEAM</b>
<b>FASHION</b>	700.29	0.08	57,567,491	DOWN	NEGATIVE	<b>SABINA</b>	<b>CPH</b>
<b>FIN</b>	3,707.16	0.64	1,798,606,720	DOWN	NEGATIVE	<b>CHASE</b>	<b>TK</b>
<b>FOOD</b>	11,515.72	-0.25	2,447,737,579	DOWN	NEGATIVE	<b>MALEE</b>	<b>BR</b>
<b>HEALTH</b>	6,945.31	-0.87	2,735,541,627	DOWN	NEGATIVE	<b>RPH</b>	<b>BDMS</b>
<b>HOME</b>	21.99	-0.32	15,763,326	DOWN	NEGATIVE	<b>ROCK</b>	<b>SIAM</b>
<b>ICT</b>	164.10	1.28	4,039,275,603	UP	POSITIVE	<b>THCOM</b>	<b>AIT</b>
<b>IMM</b>	28.83	1.48	536,731,775	DOWN	POSITIVE	<b>VARO</b>	<b>CRANE</b>
<b>INSUR</b>	11,328.72	0.80	343,994,425	UP	NEGATIVE	<b>TLI</b>	<b>KWI</b>
<b>MEDIA</b>	35.30	-0.11	298,199,014	DOWN	NEGATIVE	<b>GRAMMY</b>	<b>JKN</b>
<b>PERSON</b>	92.83	-0.97	47,951,798	DOWN	NEGATIVE	<b>TOG</b>	<b>TNR</b>
<b>PETRO</b>	728.81	-0.03	566,167,790	DOWN	NEGATIVE	<b>GIFT</b>	<b>IVL</b>
<b>PF&amp;REIT</b>	131.43	-0.29	151,878,068	DOWN	NEGATIVE	<b>ERWPF</b>	<b>GVREIT</b>
<b>PROF</b>	390.14	-1.00	110,770,208	DOWN	NEGATIVE	<b>PRTR</b>	<b>WAVE</b>
<b>PROP</b>	239.04	-0.74	2,022,704,357	DOWN	NEGATIVE	<b>PIN</b>	<b>BRI</b>
<b>STEEL</b>	30.02	0.23	27,507,837	DOWN	NEGATIVE	<b>CITY</b>	<b>TMT</b>
<b>TOURISM</b>	606.51	-1.71	661,294,193	DOWN	NEGATIVE	<b>ERW</b>	<b>ROH</b>
<b>TRANS</b>	342.10	-0.60	2,037,738,760	DOWN	NEGATIVE	<b>MENA</b>	<b>KEX</b>
<b>MAI</b>	472.77	-0.08	1,550,984,746	DOWN	POSITIVE	<b>KGEN</b>	<b>OTO</b>

# Sector in Focus : INSUR



**TECHNICAL COMMENTS :** ดัชนีกลุ่ม INSUR ยังคงมีภาพ SIDEWAY UP ต่อเนื่องในกรอบแนวโน้มขาขึ้น และมีโอกาสแกว่งตัวขึ้นผ่าน EMA 200 วัน อีกครั้ง ด้วยแรงสนับสนุนจากสัญญาณบวทจาก TECHNICAL INDICATORS ต่างๆ (OVERALL RATING: BUY)

- ACTION:** BUY
- เป้าหมาย:** 11683 / 11822
- แนวรับ:** 10980 / 10831
- STOP LOSS:** กรณีต่ำกว่า 10780

MA / PATTERN	VALUE	RATING
LAST	11,328.72	
EMA 10	11,095.45	BULL
EMA 50	10,674.20	BULL
EMA 200	11,431.89	BEAR
VWAP	11,290.40	BULL
<b>OVERALL RATING</b>	<b>BUY</b>	

TECH. INDICATORS	VALUE	RATING
RSI	68.62	BULL
MODIFIED STOCHASTIC (%K)	89.37	BULL
MODIFIED STOCHASTIC (%D)	88.28	
%VOL 5	-36.42	BEAR
VOLUME RATE OF CHANGE	39.03	BULL
MACD	256.51	BULL

หุ้น	ราคาปิด	แนวต้าน	แนวรับ
TLI	13.2	13.7 / 14	12.8 / 12.5
BLA	27.25	28 / 29	26.25 / 25.5

## Trading Buy (Positive signal)

STOCK	ราคาปิด	เป้าหมายระยะสั้น	จุดตัดขาดทุน	เหตุผลทางเทคนิค
NETBAY	23.0	23.60-23.80	<22.30	ราคาหุ้น NETBAY ในกราฟ Daily Timeframe แ่งเทียนเป็น Long white marubozu อยู่ในรูปแบบกลับตัวในเชิงบวก พร้อมกับ breakout เส้นแนวต้านด้วยปริมาณซื้อขายเพิ่มขึ้น และปิดเหนือเส้น EMA 10/50 วัน พยานเครื่องมือทางเทคนิคมีโมเมนตัมยกตัวขึ้น อาทิ MACD, RSI เป็นต้น จึงมีส่วนต่างเก็งกำไรทดสอบแนวต้านถัดไปที่กำหนด
SABUY	8.05	8.3/8.45	<7.65	ราคาหุ้น SABUY ในกราฟ Daily Timeframe แ่งเทียนเป็น closing white line และ 2 แท่งคล้ายสร้างรูปแบบ positive engulfing พร้อมกลับมาปิดเหนือ EMA 10วันอีกครั้ง รวมถึงสัญญาณมีโมเมนตัมทรงตัวบวก momentum , stochastic ดังนั้นจึงมีทิศทางดีดตัววางส่วนต่างแนวต้านถัดไปตาม STEP ที่กำหนด
TTA	6.6	6.85/7.05	<6.35	ราคาหุ้น TTA ในกราฟ Daily Timeframe โดยแ่งเทียนเป็น closing black line โดยแ่งเทียน 2 แท่งคล้ายสร้าง homing pigeon พร้อมปิดเหนือ EMA 10 วัน พยานเครื่องมือทางเทคนิคสนับสนุน อาทิ Momentum , RSI เป็นต้น จึงให้น้ำหนักราคา มีส่วนต่างทดสอบแนวต้านถัดไปที่กำหนด
SPVI	5.10	5.35/5.55	<4.94	ราคาหุ้น SPVI ในกราฟ Daily Timeframe โดยแ่งเทียนเป็น Closing white line อยู่ในกรอบสามเหลี่ยมขนาดเล็ก / Pennant และปิดเหนือ EMA 10 วัน พยานเครื่องมือทางเทคนิคสนับสนุน อาทิ Momentum , RSI เป็นต้น จึงให้น้ำหนักราคา มีส่วนต่างทดสอบแนวต้านถัดไปที่กำหนด

## Negative warning signal

STOCK	ราคาปิด	สัญญาณทางเทคนิคเชิงลบ	Action
ECL	1.64	ราคาหุ้นแกว่งตัวลง หลังแ่งเทียนเป็น Long black marubozu พร้อมเกิด gap down และหลุดเส้น support trendline และปิดต่ำกว่า EMA 10 วัน ประกอบกับเครื่องมือหลายตัวส่งสัญญาณเชิงลบ เช่น momentum , rsi จึงให้น้ำหนักราคาอ่อนตัวทดสอบแนวรับที่กำหนด	ยังมีแรงขายกดดันโดยมีช่วงทดสอบแนวรับถัดไป 1.6 / 1.56 บาท
MTC	38.25	ราคาหุ้นแกว่งตัวลง ด้วยแ่งเทียนที่มีลักษณะ Closing black upper shadow และปิดต่ำกว่าเส้น support line ย่อย และ ema 10วัน รวมถึงเครื่องมือส่วนใหญ่ยังอ่อนตัว อาทิ RSI, MOMENTUM จึงให้น้ำหนักราคาอ่อนตัวทดสอบแนวรับถัดไปที่กำหนด	ยังมีแรงขายกดดันทดสอบแนวรับถัดไป 37.25/ 36.25 บาท
INET	4.62	ราคาหุ้นมีแนวโน้มอ่อนตัวพร้อมกับแ่งเทียนเป็น Long black candle โดยหลุดทั้งเส้น support line และต่ำกว่าเส้น ema 10 วันเช่นกัน รวมถึงกับสัญญาณอ่อนตัว อาทิ RSI, MOMENTUM จึงให้น้ำหนักราคาอ่อนตัวทดสอบแนวรับถัดไปที่กำหนด	ยังมีแรงขายกดดันโดยมีช่วงทดสอบแนวรับถัดไป 4.54 / 4.46 บาท

\*\*\* Positive signal = ความหมายที่เกิดจากราคามีทิศทางเปลี่ยนแปลงที่เกิดจากพิจารณา 4 องค์ประกอบ คือ

1. การกลับตัวของแ่งเทียน Bar chart, Pivot point & Line chart

2. เกิดจากการ Breakout เส้น Trendline, Resistance line, Chart pattern, Fibon line, Parallel line เป็นต้น

3. เกิดจากการสนับสนุนเชิงบวกของสัญญาณทางเทคนิคประเภท Momentum indicators, Leading and Lagging Indicators เป็นต้น และ

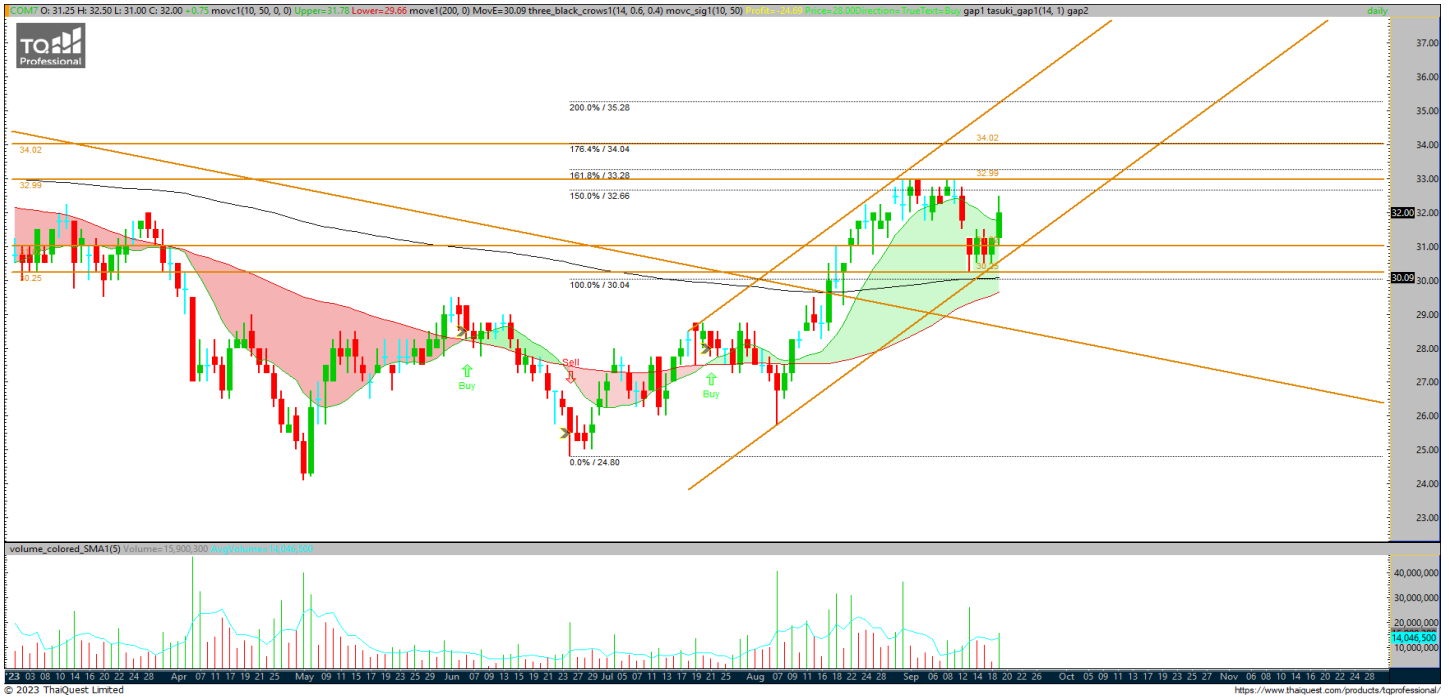
4. เกิดจากการสนับสนุนของเครื่องมือด้าน Volume Indicators เป็นต้น \*\*Negative Warning Signal = เป็นการเตือนถึงสัญญาณทางเทคนิคในเชิงลบระยะสั้น ซึ่งราคามีโอกาสเปลี่ยนแปลงในทิศทางที่อ่อนตัวช่วงระยะเวลาหนึ่ง ซึ่งเป็นจังหวะของการทำกำไร Profit Taking / Short against port / SBL เป็นต้น

# Stock In Trend

**COM7**

**ชื่อเก็งกำไร**

ราคาปิด **32.00**  
 เป้าหมาย **33 / 34**  
 แนวรับ **31 / 30.25**



MA / PATTERN	VALUE	RATING
PRICE PATTERN / SIGNALS	UPTREND CHANNEL	
TREND	SIDEWAY UP	
EMA 10	31.62	BULL
EMA 50	30.22	BULL
EMA 200	30.03	BULL
VWAP	31.98	BULL
<b>OVERALL RATING</b>	<b>BUY</b>	

TECH. INDICATORS	VALUE	RATING
RSI	57.63	BULL
MODIFIED STOCHASTIC (%K)	46.09	BEAR
MODIFIED STOCHASTIC (%D)	48.15	
%VOL 5	22.13	BULL
VOLUME RATE OF CHANGE	101.74	BULL
MONEY IN / OUT	126,330,600	BULL
MACD	0.48	BULL

**TECHNICAL COMMENTS:**

ให้น้ำหนักราคาหุ้นกลับมามีภาพ SIDEWAY UP ในกรอบแนวโน้มขาขึ้น สังเกตจากแท่งเทียนเริ่มเจยตัวขึ้นเหนือ EMA 10,50 วันอีกครั้ง ผสานแรงสนับสนุนเชิงบวกจาก TECHNICAL INDICATORS ต่างๆ และ VOLUME ที่เริ่มเร่งตัวขึ้น จึงมีแนวโน้มขึ้นทดสอบโซนแนวต้านบริเวณยอดสูงด้านบนอีกครั้ง

(OVERALL RATING: BUY)

**INTUCH** ชื่อแก๊งกำไร ราคาปิด **74.00**

เป้าหมาย **75.75 / 77**

แนวรับ **73 / 72**



MA / PATTERN	VALUE	RATING
PRICE PATTERN / SIGNALS	UPTREND CHANNEL	
TREND	SIDEWAY UP	
EMA 10	73.01	BULL
EMA 50	73.72	BULL
EMA 200	73.70	BULL
VWAP	73.61	BULL
<b>OVERALL RATING</b>	<b>BUY</b>	

TECH. INDICATORS	VALUE	RATING
RSI	54.59	BULL
MODIFIED STOCHASTIC (%K)	67.73	BULL
MODIFIED STOCHASTIC (%D)	54.14	
%VOL 5	49.21	BULL
VOLUME RATE OF CHANGE	-26.33	BEAR
MONEY IN / OUT	104,43 3,575	BULL
MACD	-0.36	BEAR

**TECHNICAL COMMENTS:**

ให้น้ำหนักราคาหุ้นเริ่มมีภาพ SIDEWAY UP ในกรอบแนวโน้มขาขึ้น สังเกตจากแท่งเทียนเริ่มเجهตัวขึ้นเหนือ EMA 10, 200 วัน และ VWAP พสานแรงสนับสนุนเชิงบวกจาก TECHNICAL INDICATORS ต่างๆ และ VOLUME ที่ขยับขึ้นมากกว่าค่าเฉลี่ย 5 วัน จึงมีแนวโน้มขึ้นทดสอบโซนแนวต้านบริเวณยอดสูงด้านบนอีกครั้ง

(OVERALL RATING: BUY)

**PTTEP** **ชื่อแก๊งกำไร** **ราคาปิด 169.00**

**เป้าหมาย 172 / 174**

**แนวรับ 166.5 / 164.5**



MA / PATTERNS	VALUE	RATING
PRICE PATTERN / SIGNALS	UPTREND CHANNEL	
TREND	SIDEWAY UP	
EMA 10	166.48	BULL
EMA 50	160.88	BULL
EMA 200	157.76	BULL
VWAP	168.96	BULL
<b>OVERALL RATING</b>	<b>BUY</b>	

TECH. INDICATORS	VALUE	RATING
RSI	63.94	BULL
MODIFIED STOCHASTIC (%K)	90.84	BULL
MODIFIED STOCHASTIC (%D)	87.25	
%VOL 5	-2.20	BEAR
VOLUME RATE OF CHANGE	84.24	BULL
MONEY IN / OUT	820,364,800	BULL
MACD	2.34	BULL

**TECHNICAL COMMENTS:**

ให้น้ำหนักราคาหุ้นมีภาพ SIDEWAY UP ต่อเนื่องในกรอบแนวโน้มขาขึ้น สังเกตจากแท่งเทียนทำ NEW HIGH ต่อเนื่อง เหนือ EMA 10,50 วัน พสานแรงสนับสนุนเชิงบวกจาก TECHNICAL INDICATORS อาทิเช่น MODIFIED STOCHASTIC, RSI และ MACD จึงมีแนวโน้มขึ้นทดสอบตามแนว FIBONACCI RESISTANCE LINES ถัดไป (OVERALL RATING: BUY)



<b>TLI</b>	<b>ชื่อเก็งกำไร</b>	<b>ราคาปิด</b>	<b>13.20</b>
		<b>เป้าหมาย</b>	<b>13.7 / 14</b>
		<b>แนวรับ</b>	<b>12.8 / 12.5</b>



MA / PATTERN	VALUE	RATING
PRICE PATTERN / SIGNALS	BREAKOUT EMA 200 วัน	
TREND	SIDEWAY UP	
EMA 10	12.83	BULL
EMA 50	11.97	BULL
EMA 200	13.00	BULL
VWAP	13.13	BULL
OVERALL RATING	BUY	

TECH. INDICATORS	VALUE	RATING
RSI	67.85	BULL
MODIFIED STOCHASTIC (%K)	88.51	BEAR
MODIFIED STOCHASTIC (%D)	89.17	
%VOL 5	-47.73	BEAR
VOLUME RATE OF CHANGE	-1.22	BEAR
MONEY IN / OUT	18,434,570	BULL
MACD	0.50	BULL

**TECHNICAL COMMENTS:**

ให้นักวิเคราะห์ราคาหุ้นเริ่มกลับมามีภาพ SIDEWAY UP ในกรอบ UPTREND CHANNEL สังเกตจากแท่งเทียนเริ่มเงยตัวขึ้นเหนือ EMA 200 วัน พลาสนแรงสนับสนุนเชิงบวกจาก TECHNICAL INDICATORS อาทิเช่น RSI, MODIFIED STOCHASTIC และ MACD จึงมีแนวโน้มขึ้นทดสอบ กรอบบนของ UPTREND CHANNEL อีกครั้ง (OVERALL RATING: BUY)

# Stock (Update)



**ความคิดเห็น ชื่อแก๊งก์ทำไร :** ไม่เปลี่ยนแปลงความคิดเห็น ราคาเมื่อวานปิดอ่อนตัว ให้น้ำหนักราคาหุ้นเริ่มมีภาพ SIDEWAY UP ในกรอบแนวโน้มขาขึ้น สังเกตจากแท่งเทียนเริ่มเจยตัวขึ้นเหนือ EMA 10,50 วันอีกครั้ง พสานแรงสนับสนุนเชิงบวกจาก TECHNICAL INDICATORS ต่างๆ และ VOLUME ที่เริ่มเร่งตัวขึ้น จึงมีแนวโน้มขึ้นทดสอบโซนแนวต้านบริเวณยอดสูงสุดด้านบนอีกครั้ง

แนวโน้มราคายังมีโอกาสขึ้นทดสอบกรอบแนวต้านที่ 12.8 / 13.3 บาท แนวรับไม่ควรหลุดต่ำกว่า 11.90 บาท

(OVERALL RATING: BUY)

# Warrant Update

## Most 14 Active Warrants

Symbol	close	Black-Scholes	% All-in Premium	แนวรับ	แนวต้าน
ECL-W4	0.16	0.09	22.35%	0.14	0.20
SABUY-W2	2.82	3.02	0.12%	2.72	2.98
XPG-W4	4.62	N/A	N/A	4.50	4.80
TTB-W1	0.70	N/A	N/A	0.68	0.73
ABM-W1	0.35	0.37	33.75%	0.30	0.40
LEO-W1	0.83	0.00	251.23%	0.79	0.88
PROEN-W1	0.59	0.76	-0.24%	0.55	0.63
EE-W1	0.06	0.00	215.36%	0.04	0.08
RS-W4	0.62	0.03	77.13%	0.58	0.67
BRR-W2	0.79	0.90	128.93%	0.73	0.86
SMT-W3	1.01	N/A	N/A	0.95	1.07
EKH-W1	1.95	2.05	-1.59%	1.91	2.00
SAMART-W3	0.33	0.14	79.13%	0.30	0.38
BCPG-W2	1.85	2.03	-2.48%	1.79	1.96

## % All-in Premium

Symbol	close	Black-Scholes	% All-in Premium	แนวรับ	แนวต้าน
ECL-W4	0.16	0.09	22.35%	0.14	0.20
SABUY-W2	2.82	3.02	0.12%	2.72	2.98
XPG-W4	4.62	N/A	N/A	4.50	4.80
TTB-W1	0.70	N/A	N/A	0.68	0.73
ABM-W1	0.35	0.37	33.75%	0.30	0.40
LEO-W1	0.83	0.00	251.23%	0.79	0.88
PROEN-W1	0.59	0.76	-0.24%	0.55	0.63
EE-W1	0.06	0.00	215.36%	0.04	0.08
RS-W4	0.62	0.03	77.13%	0.58	0.67
BRR-W2	0.79	0.90	128.93%	0.73	0.86
SMT-W3	1.01	N/A	N/A	0.95	1.07
EKH-W1	1.95	2.05	-1.59%	1.91	2.00
SAMART-W3	0.33	0.14	79.13%	0.30	0.38
BCPG-W2	1.85	2.03	-2.48%	1.79	1.96

\*\*ใช้ราคาปิดของวันที่ 19 / 09 / 2023 ในการคำนวณ

\*\*ใช้ราคาปิดของวันที่ 19 / 09 / 2023 ในการคำนวณ

### คำแนะนำการลงทุน และความหมายของคำแนะนำการลงทุน

Stock Rating หมายถึง การให้น้ำหนักการลงทุนของบริษัท แบ่งเป็น 4 ระดับ

Buy หมายถึง ราคาพื้นฐานสูงกว่าราคาตลาด 15%

Trading Buy หมายถึง ราคาพื้นฐานสูงกว่าราคาตลาดระหว่าง 5% - 15%

Neutral หมายถึง ราคาพื้นฐานสูงกว่าราคาตลาดไม่เกิน 5% หรือต่ำกว่าราคาตลาดไม่เกิน 5%

Reduce หมายถึง ราคาพื้นฐานต่ำกว่าราคาตลาด 5%

### คำจำกัดความ

Sector หมายถึง กลุ่มอุตสาหกรรมที่บริษัทจัดอยู่

Sector Rating หมายถึง การให้น้ำหนักการลงทุนของกลุ่มอุตสาหกรรม แบ่งเป็น 3 ระดับ

Bullish หมายถึง หุ้นส่วนใหญ่ในกลุ่มอุตสาหกรรมได้รับคำแนะนำ "Buy" หรือคำแนะนำเฉลี่ยถ่วงน้ำหนักของกลุ่มอุตสาหกรรมคือ "Buy" และ "Trading Buy"

Neutral หมายถึง หุ้นส่วนใหญ่ในกลุ่มอุตสาหกรรมได้รับคำแนะนำ "Neutral" หรือคำแนะนำเฉลี่ยถ่วงน้ำหนักของกลุ่มอุตสาหกรรมคือ "Neutral"

Bearish หมายถึง หุ้นส่วนใหญ่ในกลุ่มอุตสาหกรรมได้รับคำแนะนำ "Reduce" หรือ "Sell" หรือคำแนะนำเฉลี่ยถ่วงน้ำหนักของกลุ่มอุตสาหกรรมคือ "Reduce" หรือ "Sell"

Current หมายถึง การให้น้ำหนักการลงทุนของบริษัท ณ ปัจจุบัน

Previous หมายถึง การให้น้ำหนักการลงทุนของบริษัท ก่อนหน้านี้

Market Prices หมายถึง ราคาหุ้น ณ ปัจจุบัน

Fair Price หมายถึง ราคาที่เหมาะสมตามปัจจัยพื้นฐาน

Net Profit หมายถึง กำไรสุทธิ (ล้านบาท)

EPS หมายถึง กำไรสุทธิต่อหุ้น (บาท)

EPS Growth หมายถึง อัตราการขยายตัวของกำไรต่อหุ้น (%)

PER หมายถึง ราคาหุ้นปัจจุบัน / กำไรสุทธิต่อหุ้น (เท่า)

P/BV หมายถึง ราคาหุ้นปัจจุบัน / มูลค่าทางบัญชีต่อหุ้น (เท่า)

EBITDA หมายถึง กำไรก่อนหักดอกเบี้ย ภาษี ค่าเสื่อมราคา และ ค่าตัดจำหน่าย (บาท)

EBITDA Growth หมายถึง อัตราการขยายตัวของ กำไรก่อนหักดอกเบี้ย ภาษี ค่าเสื่อมราคา และ ค่าตัดจำหน่าย (%)

EV / EBITDA หมายถึง มูลค่ากิจการ / กำไรก่อนหักดอกเบี้ย ภาษี ค่าเสื่อมราคา และ ค่าตัดจำหน่าย (เท่า)

DPS หมายถึง เงินปันผลต่อหุ้น (บาท)

Dividend Yield หมายถึง อัตราผลตอบแทนของเงินปันผล (%)

เอกสารฉบับนี้จัดทำขึ้นโดยบริษัทหลักทรัพย์ กรุงศรี พัฒนสิน จำกัด (มหาชน) ("บริษัท") ข้อมูลที่ปรากฏในเอกสารฉบับนี้จัดทำโดยอาศัยข้อมูลที่ดีที่มาจากแหล่งที่เชื่อหรือควรเชื่อว่ามีคุณภาพ เชื่อถือได้ และ/หรือถูกต้อง อย่างไรก็ตาม บริษัทไม่ยืนยัน และไม่รับรองถึงความครบถ้วนสมบูรณ์หรือถูกต้องของข้อมูลดังกล่าว และไม่รับประกันราคาหรือผลตอบแทนของหลักทรัพย์ที่ปรากฏข้างต้น แม้ว่าข้อมูลดังกล่าวจะปรากฏข้อความที่อาจเป็นหรืออาจตีความว่าเป็นเช่นนั้นได้ บริษัท จึงไม่รับผิดชอบต่อการนำเอาข้อมูล ข้อความ ความเห็น และ/หรือบทสรุปที่ปรากฏในเอกสารฉบับนี้ไปใช้ไม่ว่ากรณีใดๆ บริษัท รวมถึงบริษัทที่เกี่ยวข้องลูกค้า ผู้บริหารและพนักงานของบริษัทต่างๆ อาจจะมีการลงทุนใน หรือซื้อ หรือขายหลักทรัพย์ที่ปรากฏในเอกสารฉบับนี้ได้ทุกเวลา ข้อมูลและความเห็นที่ปรากฏอยู่ในเอกสารฉบับนี้ มิได้ประสงค์จะชี้ชวน เสนอแนะ หรือจูงใจให้ลงทุนใน หรือซื้อ หรือขายหลักทรัพย์ที่ปรากฏในเอกสารฉบับนี้ และข้อมูลอาจมีการแก้ไขเพิ่มเติมเปลี่ยนแปลงโดยมีต้องแจ้งให้ทราบล่วงหน้า ผู้ลงทุนควรใช้ดุลยพินิจอย่างรอบคอบในการลงทุนในหรือซื้อหรือขายหลักทรัพย์ บริษัทสงวนลิขสิทธิ์ในข้อมูลที่ปรากฏในเอกสารนี้ ห้ามมิให้ผู้ใดใช้ประโยชน์ ทำซ้ำ ดัดแปลง นำออกแสดง ทำให้ปรากฏ หรือเผยแพร่ต่อสาธารณชน ไม่ว่าด้วยประการใด ๆ ซึ่งข้อมูลในเอกสารนี้ ไม่ว่าทั้งหมดหรือบางส่วน เว้นแต่ได้รับอนุญาตเป็นหนังสือจากบริษัทเป็นการล่วงหน้า การกล่าว คัด หรืออ้างอิง ข้อมูลบางส่วนตามสมควรในเอกสารนี้ ไม่ว่าในบทความ บทวิเคราะห์ บทวิจัย หรือในเอกสาร หรือการสื่อสารอื่นใดจะต้องกระทำโดยถูกต้อง และไม่เป็นการก่อให้เกิดการเข้าใจผิดหรือความเสียหายแก่บริษัท ต้องรับรู้ถึงความเป็นเจ้าของลิขสิทธิ์ในข้อมูลของบริษัท และต้องอ้างอิงถึงฉบับที่และวันที่ในเอกสารฉบับนี้ของบริษัทโดยชัดเจน การลงทุนในหรือซื้อหรือขายหลักทรัพย์ย่อมมีความเสี่ยง ท่านควรทำความเข้าใจอย่างถี่ถ้วนแต่ต่อลักษณะของหลักทรัพย์แต่ละประเภท และควรศึกษาข้อมูลของบริษัทที่ออกหลักทรัพย์และข้อมูลอื่นใดที่เกี่ยวข้องก่อนการตัดสินใจลงทุนในหรือซื้อหรือขายหลักทรัพย์

CORPORATE GOVERNANCE REPORT OF THAI LISTED COMPANIES 2022 (as 31 August 2023)

AAV	ADVANC	AF	AH	AIRA	AJ	AKP	AKR	ALLA	ALT	AMA
AMARIN	AMATA	AMATAV	ANAN	AOT	AP	APURE	ARIP	ASP	ASW	AUCT
AWC	AYUD	BAFS	BAM	BANPU	BAY	BBIK	BBL	BCP	BCPG	BDMS
BEM	BEYOND	BGC	BGRIM	BIZ	BKI	BOL	BPP	BRR	BTS	BTW
BWG	CENDEL	CFRESH	CGH	CHEWA	CHO	CIMBT	CK	CKP	CM	CNT
COLOR	COM7	COMAN	COTTO	CPALL	CPAXT	CPF	CPI	CPN	CRC	CSS
DDD	DELTA	DEMCO	DOHOME	DRT	DUSIT	EA	EASTW	ECF	ECL	EE
EGCO	EPG	ETC	ETE	FN	FNS	FPI	FPT	FSMART	FVC	GC
GEL	GFPT	GGC	GLAND	GLOBAL	GPI	GPSC	GRAMMY	GULF	GUNKUL	HANA
HARN	HENG	HMPRO	ICC	ICHI	III	ILINK	ILM	IND	INTUCH	IP
IRC	IRPC	ITEL	IVL	JTS	K	KBANK	KCE	KEX	KGI	KKP
KSL	KTB	KTC	LALIN	LANNA	LHFG	LIT	LOXLEY	LPN	LRH	LST
MACO	MAJOR	MALEE	MBK	MC	MCOT	METCO	MFEC	MINT	MONO	MOONG
MSC	MST	MTC	MVP	NCL	NEP	NER	NKI	NOBLE	NVD	NYT
OR	ORI	OSP	OTO	PAP	PCSGH	PDG	PDJ	PG	PHOL	PLANB
PLANET	PLAT	PORT	PPS	PR9	PREB	PRG	PRM	PSH	PSL	PTG
PTT	PTTEP	PTTGC	PYLON	Q-CON	QH	QTC	RABBIT	RATCH	RBF	RS
S	S&J	SAAM	SABINA	SAMART	SAMTEL	SAT	SBNEXT	SC	SCB	SCC
SCCC	SCG	SCGP	SCM	SCN	SDC	SEAFCO	SEAOIL	SE-ED	SELIC	SENA
SENX	SGF	SHR	SICT	SIRI	SIS	SITHAI	SJWD	SMPC	SNC	SONIC
SORKON	SPALI	SPI	SPRC	SPVI	SSC	SSS	SST	STA	STEC	STGT
STI	SUN	SUSCO	SUTHA	SVI	SYMC	SYNTEC	TACC	TASCO	TCAP	TEAMG
TFMAMA	THANA	THANI	THCOM	THG	THIP	THRE	THREL	TIPCO	TISCO	TK
TKN	TKS	TKT	TMILL	TMT	TNDT	TNITY	TOA	TOP	TPBI	TQM
TRC	TSC	TSTE	TSTH	TTA	TTB	TTCL	TTW	TU	TPDH	TVO
TWPC	UAC	UBIS	UPOIC	UV	VCOM	VGI	VIH	WACOAL	WAVE	WHA
WHAUP	WICE	WINNER	XPG	ZEN						

2S	7UP	ABM	ACE	ACG	ADB	ADD	AEONTS	AGE	AHC	AIE
AIT	ALUCON	AMANAH	AMR	APCO	APCS	AQUA	ARIN	ARROW	AS	ASAP
ASEFA	ASIA	ASIAN	ASIMAR	ASK	ASN	ATP30	B	BA	BC	BCH
BE8	BEC	BH	BIG	BJC	BJCHI	BLA	BR	BRI	BROOK	BSM
BYD	CBG	CEN	CHARAN	CHAYO	CHG	CHOTI	CHOW	CI	CIG	CITY
CIVIL	CMC	CPL	CPW	CRANE	CRD	CSC	CSP	CV	CWT	DCC
DHOUSE	DITTO	DMT	DOD	DPAIN	DV8	EASON	EFORL	ERW	ESSO	ESTAR
FE	FLOYD	FORTH	FTE	GBX	GCAP	GENCO	GJS	GTB	GYT	HEALTH
HPT	HTC	HUMAN	HYDRO	ICN	IFS	IIG	IMH	INET	INGRS	INSET
INSURE	IRCP	IT	ITD	J	JAS	JCK	JCKH	JMT	JR	KBS
KCAR	KGEN	KIAT	KISS	KK	KOOL	KTIS	KUMWEL	KUN	KWC	KWM
L&E	LDC	LEO	LH	LHK	M	MATCH	MBAX	MEGA	META	MFC
MGT	MICRO	MILL	MITSIB	MK	MODERN	MTI	NATION	NCAP	NCH	NDR
NETBAY	NEX	NNCL	NOVA	NPK	NRF	NTV	NUSA	NWR	OCC	OGC
ONEE	PACO	PATO	PB	PICO	PIMO	PIN	PJW	PL	PLE	PM
PMTA	PPP	PPPM	PRAPAT	PRECHA	PRIME	PRIN	PRINC	PROEN	PROS	PROUD
PSG	PSTC	PT	PTC	QLT	RCL	RICHY	RJH	ROJNA	RPC	RT
RWI	S11	SA	SABUY	SAK	SALÉE	SAMCO	SANKO	SAPPE	SAWAD	SCAP
SCI	SCP	SE	SECURE	SFLEX	SFT	SGP	SIAM	SINGER	SKE	SKN
SKR	SKY	SLP	SMART	SMD	SMIT	SMT	SNNP	SNP	SO	SPA
SPC	SPCG	SR	SRICHA	SSF	SSP	STANLY	STC	STPI	SUC	SVOA
SVT	SWC	SYNEX	TAE	TAKUNI	TCC	TCMC	TFG	TFI	TFM	TGH
TIDLOR	TIGER	TIPH	TITLE	TM	TMC	TMD	TMI	TNL	TNP	TNR
TOG	TPA	TPAC	TPCS	TPIPL	TIPIP	TPLAS	TPS	TQR	TRITN	TRT
TRU	TRV	TSE	TURTLE	TWP	TWP	UBE	UEC	UKEM	UMI	UOBKH
UP	UPF	UTP	VIBHA	VL	VPO	VRANDA	WGE	WIJK	WIN	WINMED
WORK	WP	XO	YUASA	ZIGA						

A	A5	AI	AKS	ALL	ALPHAX	AMC	APP	AU	B52	BEAUTY
BGT	BLAND	BM	BROCK	BSBM	BTNC	CAZ	CCP	CGD	CMAN	CMO
CMR	CPANEL	CPT	CSR	CTW	D	DCON	EKH	EMC	EP	EVER
F&D	FMT	GIFT	GLOCON	GLORY	GREEN	GSC	GTV	HL	HTECH	IHL
INOX	JAK	JMART	JSP	JUBILE	KASET	KCM	KWI	KYE	LEE	LPH
MATI	M-CHAI	MCS	MDX	MENA	MJD	MORE	MPIC	MUD	NC	NEWS
NFC	NSL	NV	PAF	PEACE	PF	PK	PPM	PRAKIT	PTECH	PTL
RAM	ROCK	RP	RPH	RSP	SIMAT	SISB	SK	SOLAR	SPACK	SPG
SQ	STARK	STECH	SUPER	TC	TCJ	TEAM	THE	THMUI	TKC	TNH
TNPC	TOPP	TPCH	TPOLY	TRUBB	TTI	TYCN	UMS	UNIQ	UREKA	VARO
W	WFX	WPH	YGG							

ช่วงคะแนน	สัญลักษณ์	ความหมาย
90 - 100		ดีเลิศ
80 - 89		ดีมาก
70 - 79		ดี
60 - 69		ดีพอใช้
50 - 59		ผ่าน
ต่ำกว่า 50	No logo given	N/A

การเปิดเผยผลการสำรวจของสมาคมส่งเสริมสถาบันกรรมการบริษัทไทย (IOD) ในเรื่องการกำกับดูแลกิจการ (Corporate Governance) นี้ เป็นการดำเนินการตามนโยบายของสำนักงานคณะกรรมการกำกับหลักทรัพย์และตลาดหลักทรัพย์ โดยการสำรวจของ IOD เป็นการสำรวจและประเมินจากข้อมูลของบริษัทจดทะเบียนในตลาดหลักทรัพย์แห่งประเทศไทย และตลาดหลักทรัพย์ เอ็มเอไอ (MAI) ที่มีการเปิดเผยต่อสาธารณะ และเป็นข้อมูลที่ผู้ลงทุนทั่วไปสามารถเข้าถึงได้ ดังนั้น ผลสำรวจดังกล่าวจึงเป็นการนำเสนอในมุมมองของบุคคลภายนอก โดยไม่ได้เป็นการประเมินการปฏิบัติ และมีได้มีการใช้ข้อมูลภายในเพื่อการประเมิน ผลสำรวจดังกล่าวเป็นผลการสำรวจ ณ วันที่ปรากฏในรายงานการกำกับดูแลกิจการของบริษัทจดทะเบียนไทยเท่านั้น ดังนั้น ผลการสำรวจจึงอาจเปลี่ยนแปลงได้ภายหลังวันดังกล่าว ทั้งนี้ บริษัทหลักทรัพย์ กูรูศรี พัฒนาสิน จำกัด (มหาชน) มิได้ยืนยันหรือรับรองถึงความถูกต้องของผลการสำรวจดังกล่าวแต่อย่างใด

\* บริษัทหรือกรรมการหรือผู้บริหารของบริษัทที่มีข้อขัดข้องการกำกับดูแลกิจการ เช่น การกระทำความผิดเกี่ยวกับหลักทรัพย์ การทุจริต คอร์รัปชัน เป็นต้น ซึ่งการใช้ข้อมูล CGR ควรตระหนักถึงข้อดังกล่าวประกอบด้วย อ่านรายละเอียดเพิ่มเติมได้ที่ <http://www.thai-iod.com/en/projects-2.asp>

แหล่งที่มา : <https://market.sec.or.th/public/idisc/th/Ranking/Listed/Issuer>

ANTI-CORRUPTION PROGRESS INDICATOR ข้อมูล ณ วันที่ 31 สิงหาคม 2566

ได้รับการรับรอง

2S	7UP	AAI	ADVANC	AF	AH	AI	AIE	AIRA	AJ	AKP	AMA	AMANAHA
AMATA	AMATAV	AP	APCS	AS	ASIAN	ASK	ASP	AWC	AYUD	B	BAFS	BAM
BANPU	BAY	BBL	BCH	BCP	BCPG	BE8	BEC	BEYOND	BGC	BGRIM	BKI	BLA
BPP	BROOK	BRR	BSBM	BS	BWG	CEN	CENTEL	CFRESH	CGH	CHEWA	CHOTI	CHOW
CIG	CIMBT	CM	CMC	COM7	COTTO	CPALL	CPAXT	CPF	CPI	CPL	CPN	CPW
CRC	CSC	DCC	DELTA	DEMCO	DIMET	DRT	DUSIT	EA	EASTW	ECF	EGCO	EP
EPG	ERW	ESTAR	ETC	ETE	FNS	FPI	FPT	FSMART	FTE	GBX	GC	GCAP
GEL	GFPT	GGC	GJS	GPI	GPSC	GSTEEL	GULF	GUNKUL	HANA	HARN	HENG	HMPRO
HTC	ICC	ICHI	IFS	III	ILINK	ILM	INET	INOX	INSURE	INTUCH	IRPC	ITEL
IVL	JAS	JKN	JR	JTS	KASET	KBANK	KBS	KCAR	KCC	KCE	KGEN	KGI
KKP	KSL	KTB	KTC	L&E	LANNA	LHFG	LHK	LPN	LRH	M	MAJOR	MALEE
MATCH	MBAX	MBK	MC	MCOT	META	MFC	MFEC	MILL	MINT	MONO	MOONG	MSC
MST	MTC	MTI	NATION	NCAP	NEP	NKI	NOBLE	NOK	NRF	NWR	OCC	OGC
OR	ORI	PAP	PATO	PB	PCSGH	PDG	PDJ	PG	PHOL	PIMO	PK	PL
PLANB	PLANET	PLAT	PM	PPP	PPPM	PPS	PR9	PREB	PRG	PRINC	PRM	PROS
PSH	PSL	PSTC	PT	PTECH	PTG	PTT	PTTEP	PTTGC	PYLON	Q-CON	QH	QLT
QTC	RABBIT	RATCH	RML	RS	RWI	S&J	SAAM	SABINA	SAK	SAPPE	SAT	SC
SCC	SCCC	SCG	SCGP	SCM	SCN	SEAOIL	SE-ED	SELIC	SENA	SGC	SGP	SINGER
SIRI	SITHAI	SKR	SMIT	SMK	SMPC	SNC	SNP	SORKON	SPACK	SPALI	SPC	SPI
SPRC	SRICHA	SSF	SSP	SSSC	SST	STA	STGT	STOWER	SUSCO	SVI	SYMC	SYNTEC
TAE	TAKUNI	TASCO	TCAP	TCMC	TFG	TFI	TFMAMA	TGH	THANI	THCOM	THIP	THRE
THREL	TIDLOR	TIPCO	TISCO	TKS	TKT	TMD	TMILL	TMT	TNITY	TNL	TNP	TNR
TOG	TOP	TOPP	TPA	TPCS	TRT	TRU	TSC	TSI	TSTE	TSTH	TTA	TTB
TTCL	TU	TVDH	TVO	TWPC	UBE	UBIS	UEC	UKEM	UOBKH	UV	VCOM	VGI
VIH	WACOAL	WHA	WHAUP	WICE	WIJK	XO	YUASA	ZEN	ZIGA			

ประกาศเจตนารมณ์

ACE	ADB	ASW	BBGI	BRI	BTG	BYD	CAZ	CBG	CI	CV	DEXON	DMT
DOHOME	EKH	EVER	GLOBAL	GREEN	ICN	ITC	J	JMART	JMT	LEO	LH	MEGA
MENA	MITSIB	MODERN	NER	OSP	OTO	POLY	PQS	PRIME	PROEN	PRTR	RBF	RT
SA	SANKO	SENX	SFLEX	SIS	SKE	SM	SUPER	SVOA	SVT	TBN	TEGH	TGE
TIPH	TKN	TPLAS	TQM	TRUE	VARO	VIBHA	W	WIN	WPH	XPG		

ระดับ (Level)

ได้รับการรับรอง (Certified)

ผลการประเมิน

การแสดงให้เห็นถึงการนำไปปฏิบัติโดยมีการสอบทานความครบถ้วนเพียงพอของกระบวนการทั้งหมดจากคณะกรรมการตรวจสอบหรือผู้สอบบัญชีที่ ก.ล.ต. ให้ความเห็นชอบ การได้รับการรับรองเป็นสมาชิกแนวร่วมปฏิบัติของภาคเอกชนไทยในการต่อต้านทุจริต หรือได้ผ่านการตรวจสอบเพื่อให้ความเชื่อมั่นอย่างเป็นทางการจากหน่วยงานภายนอก

ประกาศเจตนารมณ์ (Declared)

การแสดงให้เห็นถึงความมุ่งมั่นโดยการประกาศเจตนารมณ์เข้าเป็นแนวร่วมปฏิบัติ (Collective Action Coalition) ของภาคเอกชนไทยในการต่อต้านทุจริต

การเปิดเผยผลการประเมินดัชนีชี้วัดความคืบหน้าการป้องกันการมีส่วนเกี่ยวข้องกับการทุจริตคอร์รัปชัน (Anti-Corruption Progress Indicators) ของบริษัทจดทะเบียนในตลาดหลักทรัพย์แห่งประเทศไทยซึ่งจัดทำโดยสถาบันไทยพัฒน์นี้ เป็นการดำเนินการตามนโยบายและตามแผนพัฒนาความยั่งยืนสำหรับบริษัทจดทะเบียนของสำนักงานคณะกรรมการกำกับหลักทรัพย์และตลาดหลักทรัพย์ โดยผลการประเมินดังกล่าวของสถาบันไทยพัฒน์ อาศัยข้อมูลที่ได้รับจากบริษัทจดทะเบียนที่บริษัทจดทะเบียนได้ระบุในแบบแสดงข้อมูลเพื่อการประเมิน Anti-Corruption ซึ่งได้อ้างอิงข้อมูลมาจากแบบแสดงรายการข้อมูลประจำปี (แบบ 56-1) รายงานประจำปี (แบบ 56-2) หรือในเอกสารและหรือรายงานอื่นที่เกี่ยวข้องของบริษัทจดทะเบียนนั้น แล้วแต่กรณี ดังนั้น ผลการประเมินดังกล่าวจึงเป็นการนำเสนอในมุมมองของสถาบันไทยพัฒน์ซึ่งเป็นบุคคลภายนอก โดยมีได้เป็นการประเมินการปฏิบัติของบริษัทจดทะเบียนในตลาดหลักทรัพย์แห่งประเทศไทย และมีได้ใช้ข้อมูลภายในเพื่อการประเมิน

เนื่องจากผลการประเมินดังกล่าวเป็นเพียงผลการประเมิน ณ วันที่ปรากฏในผลการประเมินเท่านั้น ดังนั้น ผลการประเมินจึงอาจเปลี่ยนแปลงได้ภายหลังวันดังกล่าว หรือเมื่อข้อมูลที่เกี่ยวข้องมีการเปลี่ยนแปลง ทั้งนี้ บริษัทหลักทรัพย์ กรุงศรี พัฒนสิน จำกัด (มหาชน) มิได้ยืนยัน ตรวจสอบ หรือรับรองความถูกต้องครบถ้วนของผลการประเมินดังกล่าวแต่อย่างใด

แหล่งที่มา : <https://market.sec.or.th/public/idisc/th/Ranking/Listed/Issuer>