



Set Index Data

Open	1,527.68		
High	1,531.64		
Low	1,521.41		
Closed	1,522.96		
Chg.	-4.61		
%Chg.	-0.30		
Value (mn)	43,239.42		
P/E(x)	21.05	Up	201
P/BV(x)	1.49	Unchanged	194
Yield (%)	3.08	Down	250
Market Cap (mn)	18,661.63		

SET 50 -100 - MAI - Futures Index

	Closed	Chg	(%)
SET 50	933.53	-3.64	-0.39
SET 100	2,080.51	-6.81	-0.33
S50_CON	933.10	-2.90	-0.31
MAI Index	472.77	-0.37	-0.08

Trading Breakdown : Daily

(Bt,m)	Buy	Sell	Net
Institution	3,998.18	4,436.73	-438.55
Broker Port	3,694.93	3,454.50	240.43
Foreign	21,345.55	22,462.64	-1,117.09
Customer	14,193.91	12,878.72	1,315.19

Trading Breakdown : Month to Date

(Bt,m)	Buy	Sell	Net
Institution	63,795.30	30,116.89	-964.13
Broker Port	46,167.63	27,861.71	4,283.91
Foreign	195,939.54	200,791.19	-12,289.74
Customer	162,158.58	120,153.67	8,968.77

World Markets Index

	Closed	Chg.	(%)
Dow Jones	34,517.73	-106.57	-0.31
NASDAQ	13,678.19	-32.05	-0.23
FTSE100	7,660.20	7.26	0.09
Nikkei	33,242.59	-290.50	-0.87
Hang Seng	17,997.17	66.62	0.37

Commodities

	Closed	Chg.	(%)
Oil: Brent	94.34	-0.15	-0.16
Oil: Nymex	90.60	-0.03	-0.03
Gold	1,931.29	0.10	0.01
ZINC	2,527.50	-33.50	-1.31
BDIY Index	1,526.00	87.00	6.05

Cash Balance

28 ส.ค. 15 ก.ย. 2566
11 ก.ย. -29 ก.ย. 2566

KGEM, KGEM-W2
CMO

Analysts

Apichai Raomanachai
Fundamental and Technical Investment Analysis ID No. 002939
Tel 02-829-6999 Ext 2200
Email : apichai.ra@kfsec.co.th

Nopporn Chaykaew
Fundamental Analysis ID No. 043964
Tel 02-829-6999 Ext 2203
Email : nopporn.ch@kfsec.co.th

Nattawat Poosunthorsri
Fundamental Analysis ID No. 087077
Tel 02-829-6999 Ext 2204
Email : nattawat.po@kfsec.co.th

Market Wrap-Up

- SET วันที่ 19 ก.ย.66 ปิด -4.61 จุด อยู่ที่ 1,522.96 จุด มูลค่าการซื้อขาย 43,232 ลบ. ต่างชาติขาย 1,117 ลบ. สถาบันขาย 438 ลบ. พอร์ตโบรกซื้อ 240 ลบ. NVDR มียอดขายสุทธิอยู่ที่ 217 ลบ. มียอดซื้อสุทธิในหุ้น PTTEP, ADVANC, BDMS, PTT, HANA และมียอดขายสุทธิ KBANK, BBL, LH, CRC, COM7 มูลค่า Short Sales อยู่ที่ระดับ 4,845 ลบ. หุ้นที่มีปริมาณ Short สูงคือ RATCH-R, AIT, BTS-R โดยนักลงทุนต่างประเทศมีสถานะ Short ใน Index Futures จำนวน 14,664 สัญญา ยอดสะสมตั้งแต่ต้นปีต่างชาติ Short สุทธิรวม 218,801 สัญญา นักลงทุนต่างชาติขายพันธบัตรจำนวน 14,664 ลบ.
- ตลาดหุ้นสหรัฐ DJIA -0.31%, S&P500 -0.22%, Nasdaq -0.23% กลุ่มพลังงาน & สินค้าอุปโภคบริโภคปรับลดลง โดยนักลงทุนขายปรับพอร์ตก่อนทราบผลประชุมเฟด ส่วนรายงานตัวเลขสร้างบ้านสหรัฐ ส.ค. -11.3% อยู่ที่ 1.283 ล.ยูนิต ต่ำสุดนับตั้งแต่ มิ.ย. 2563 ตลาดหุ้นยุโรป Stoxx600 -0.04% กลุ่มอุตสาหกรรม, เทคโนโลยี และค่าปลีกปรับลดลง รอผลการประชุม ธ.กลางอังกฤษ, สวิส, สวีเดน, นอร์เวย์ในวันพุธนี้

Market View

- ตลาดหุ้นสหรัฐวานนี้ปรับลดลง นักลงทุนเลือกขายลดความเสี่ยงก่อนทราบผลประชุมเฟด ในช่วงค่ำวันนี้ โดย CME Fed Watch ชี้อากาศ 99% คาดเฟดจะคงดอกเบี้ยที่ 5.25 - 5.50% และมีโอกาส 70.9% จะคงดอกเบี้ยต่อไปในการประชุม 1 พ.ย. อย่างไรก็ตามราคาน้ำมันปรับสูง อาจส่งผลให้เงินเฟ้อลดลงยกกว่าคาด ส่งผลให้ US Bond Yield 2 ปี, 10 ปี ทรงตัวระดับสูงที่ 5.094%, 4.365% ตามลำดับ นักลงทุนรอถ้อยแถลงของเจอโรม พาวเวล และ Fed Dot Plot จะบ่งชี้ทิศทางดอกเบี้ยสหรัฐในปีนี้เดิมคาด 5.625% และปีหน้าคาด 4.625% รวมถึง GDP, US.PCE และอัตราว่างงานสหรัฐในปีหน้า ส่วนปัจจัยการเมืองสหรัฐกำลังอยู่ระหว่างการพิจารณาร่างงบประมาณปีหน้าให้ทันก่อน 30 ก.ย. เพื่อเลี่ยงปัญหาขาดงบประมาณของรัฐบาลฝั่งตลาดหุ้นยุโรปวานนี้ปิดทรง รอผลการประชุม Fed และ BOE อังกฤษในวันพุธนี้ ซึ่งมีโอกาส 80% BOE จะปรับขึ้นดอกเบี้ย 0.25% อยู่ที่ 5.5% รวมถึงถ้อยแถลงของ ป.บ. BOE ว่า จะส่งสัญญาณหยุดขึ้นดอกเบี้ยหรือไม่ โดยค่าวันนี้ติดตาม UK CPI ส.ค. คาด 7.0% & ก.ค. 6.8% YoY และ Core CPI ส.ค. คาด 6.8% & ก.ค. 6.9% YoY ด้านดัชนีภูมิภาคเอเชียวานนี้ปรับลดลง จากแรงขายหุ้นกลุ่มเซมิคอนดักเตอร์ จากความกังวลอุปสงค์ชิปเซมิคอนดักเตอร์ หลัง TSMC ขอให้บริษัทซัพพลายเออร์ชะลอส่งมอบอุปกรณ์ต่าง ๆ กอปรกลุ่มเทคโนโลยีถูกกดดันจาก US Bond Yield ปรับสูงขึ้น เช้าวันนี้ติดตาม ธ.กลางจีนจะปรับลด Loan Prime Rate เพื่อกระตุ้นเศรษฐกิจหรือไม่ สำหรับดัชนี SET วานนี้ -0.30% ปริมาณการซื้อขาย 4.32 หมื่น ลบ. ต่างชาติขาย 1.1 พัน ลบ. สถาบันขาย 438 ลบ. รายย่อยซื้อ 1.3 พัน ลบ. จากแรงขายกลุ่มท่องเที่ยว, รถ, ค่าปลีก หลังค่าเงินบาทอ่อนค่าอยู่ที่ 36.053 บาท/USD. จากคาดการณ์ ธ.กลางหลัก ๆ ตรึงดอกเบี้ยต่อไป ส่งผลให้ Fund Flow ไหลออกจากสินทรัพย์เสี่ยงในตลาดเกิดใหม่ กอปร Bond Yield ไทยปรับสูงขึ้น หลังศาลรัฐบาลจะต้องออกพันธบัตรเพิ่มเพื่อรองรับ ม.กระตุ่นเศรษฐกิจในปีหน้า ส่งผลให้ Market Earning Yield Gap ปรับลดลงอยู่ที่ 1.93% เทียบกับปลาย ส.ค. ที่ 2.0% ลดแรงจูงใจในถือหุ้นไทย ดังนั้นนักลงทุนจึงเลือก Wait & See รอผลการประชุมเฟด

Daily Strategy

- ประเมินแนวรับดัชนี SET ที่ 1,506 - 1,515 แนวต้าน 1,525 - 1,532 ประเมิน Downside เริ่มจำกัด หลังดัชนีเทรด์ต่ำกว่า F/PE 17.0 X แนะนำทยอยซื้อกลุ่มปลอดภัย เช่น ADVANC, INTUCH, BH / เก็งกำไร COM7, JMART, SPVI รับเปิดตัว Iphone 15
- BCPG* (ซื้อ / ราคาเป้าหมาย IAA Consensus 14.40 บาท) แนวโน้มผลประกอบการ 2H66 พื้นตัวดีขึ้น โดยเฉพาะใน 3Q66 จะเติบโตเด่น QoQ จากปริมาณขายไฟฟ้าเพิ่มขึ้นในลาวไปเวียดนามที่เริ่มดำเนินการ ประกอบกับเข้าช่วง high season ของการผลิตไฟฟ้าพลังงานน้ำ นอกจากนี้ยังเริ่มรับรู้รายได้และส่วนแบ่งกำไรจากการเข้าลงทุนในธุรกิจจัดเก็บน้ำมันและโรงไฟฟ้าในสหรัฐ 4 แห่งเข้ามาเต็มไตรมาส รวมถึงการเพิ่มสัดส่วนการลงทุนในโรงไฟฟ้าสหรัฐ Carroll อีก 40% ช่วยเพิ่มกำลังการผลิตขึ้นอีก 280 Mwe คาดปิดปีใน 4Q66 ทั้งนี้ตลาดคาดกำไรปี 66 ที่ 1.57 ล้านบาท -40%YoY ก่อนจะฟื้นตัวเป็น 1.85 พันล้านบาท +18%YoY
- MENA* (ซื้อ / ราคาเป้าหมาย IAA Consensus 2.63 บาท) กำไรสุทธิงวด 1H66 อยู่ที่ 30.6 ลบ., +52%YoY การเติบโตหลักๆมาจากการลงทุนเพิ่มฟลีทรถอย่างต่อเนื่องรวมถึงปริมาณขนส่งคอนกรีตผสมเสร็จที่สูงขึ้น ด้านการดำเนินงานช่วงครึ่งปีหลัง Q3-Q4 คาดว่ายังมีแรงหนุนเมื่อเทียบกับครึ่งปีแรกจาก ปัจจัยตามฤดูกาล และการรับรู้รายได้จาก TDM เข้ามาเต็มไตรมาส(เริ่มให้บริการ 1พ.ค.66) โดย TDM เป็นบ.ร่วมระหว่าง TWD และ MENA(ถือ 35%) จัดตั้งเพื่อการขนส่ง/กระจายสินค้าของกลุ่มคาราบาวกรู๊ป และ ซี.เจ. เอ็กซ์เพรส ทั้งนี้ตลาดคาดกำไรสุทธิปี66 และ ปี67 MENA* ที่ 71 ลบ.(+39%YoY) และ 90 ลบ.(+27%YoY)



Daily Key Factors

Oil Update(-) WTI ต.ค. -\$0.28 อยู่ที่ \$91.20/บาร์เรล Brent พ.ย. -\$0.09 อยู่ที่ \$94.34/บาร์เรล ถูกแรงขายทำกำไรหลังวานนี้ปรับขึ้น +1% ขณะที่ API เผยสต็อกน้ำมันดิบสหรัฐสัปดาห์ที่ผ่านมาลดลง 5.5 ล.บาร์เรล ลดมากกว่าคาดที่ 2.7 ล.บาร์เรล

Gold Update(+) Comex Gold ต.ค.+\$0.30 อยู่ที่ \$1,953.70 /ออนซ์ ได้แรงหนุนหลัง Dollar Index อ่อนค่า -0.04% อยู่ที่ 105.1584 และรอผลการประชุมเฟดค่าวันนี้

Fund Flow(-) Fund Flow ต่างชาติในตลาด TIP วานนี้ ขายสุทธิ -15.71 ล้านดอลลาร์สหรัฐ ขายหุ้นไทย -31.06 ล.ดอลลาร์สหรัฐ ซื้อหุ้นอินโด +25.33 ล.ดอลลาร์สหรัฐ ขายหุ้นฟิลิปปินส์ -9.98 ล.ดอลลาร์สหรัฐ

- (0) ค่าเงินบาทเข้านี้ทรงตัวอยู่ที่ 36.08 บาท/ดอลลาร์สหรัฐ
- (0) ผลตอบแทนพันธบัตรสหรัฐ 10 ปี ปรับขึ้นอยู่ที่ 4.364 %
- (+) ดัชนี BDI วานนี้ +87 จุด อยู่ที่ 1,526
- (+) BitCoin เข้านี้ +2.19% อยู่ที่ 27,265 ดอลลาร์สหรัฐ
- (0) ธ.กลางจีนคง Loan Prime Rate ที่ 3.45%
- (+) ส่งออกญี่ปุ่น ส.ค. -0.8% ดีกว่าคาด -1.7% YoY

Economic Calendar

ในประเทศ

- 27 ก.ย. ประชุมคณะกรรมการนโยบายการเงิน (กนง.) ครั้งที่ 5/2566
- 29 ก.ย. ธนาคารแห่งประเทศไทย (ธปท.) รายงานภาวะเศรษฐกิจไทย สัปดาห์ที่3 ส.อ.ท. แดงยอดผลิตและส่งออกรถยนต์ รถจักรยานยนต์ และชิ้นส่วนยานยนต์
- สัปดาห์ที่4 กระทรวงพาณิชย์ แดงภาวะการค้าระหว่างประเทศ,การค้าชายแดน และการค้าผ่านแดน
สำนักงานเศรษฐกิจอุตสาหกรรม (สศอ.) แดงดัชนีอุตสาหกรรม
สศค. รายงานภาวะเศรษฐกิจการคลัง, ภาวะเศรษฐกิจภูมิภาค, ดัชนีความเชื่อมั่นอนาคตเศรษฐกิจภูมิภาค

ต่างประเทศ

- 19 ก.ย. EU ดัชนีราคาผู้บริโภค (CPI) (ปีต่อปี) (ส.ค.)
US รายงานจำนวนใบอนุญาตก่อสร้าง (ส.ค.)
- 20 ก.ย. US สินค้าคงคลังน้ำมันดิบ
- 21 ก.ย. US การแถลงข่าวต่อสื่อมวลชนของFOMC
US การตัดสินใจเกี่ยวกับอัตราดอกเบี้ย
US ยอดขายบ้านมือสอง (Existing Home Sales) (ส.ค.)
US จำนวนคนที่ยื่นขอรับสวัสดิการว่างงานครั้งแรก
- 22 ก.ย. CN ดัชนีผู้จัดการฝ่ายจัดซื้อ (PMI) ภาคการบริการ (ก.ย.)

Theme Strategy

- Theme หนุนเด่นปี 2566 ต้อนรับนักท่องเที่ยวต่างชาติฟื้นตัว
- (1) กลุ่มท่องเที่ยวและสินค้าการ ได้แก่ CENTEL*, ERW*, MINT*, SHR*, VRANDA*, SPA*
 - (2) กลุ่มขนส่งและบริการ ได้แก่ AOT, AAV, BA*, BAFS*, BEM*
 - (3) กลุ่มการอุปโภคบริโภค ได้แก่ CPALL, MAKRO*, GLOBAL*, HMPRO*, CPN*, CRC, COM7*, BEAUTY*, KAMART*, ICHI*, CBG*, SAPPE*, SNNP*
 - (4) กลุ่ม ร.พ.อิงผู้ป่วยต่างชาติ (นักท่องเที่ยวตะวันออกกลาง / จีน) ได้แก่ BDMS, BH*, EKH*, PR9*
 - (5) กลุ่มสื่อออนไลน์ (เพิ่มตามจำนวน Eyeball) ได้แก่ PLANB*
 - (6) กลุ่มธนาคารพาณิชย์ (ปรับขึ้นดอกเบี้ย สินเชื่อขยายตัว) ได้แก่ BBL, KTB*
 - (7) กลุ่มอสังหาฯ - นิคมอุตสาหกรรม (นักลงทุนจีน / ลงทุน EV ใน EEC) ได้แก่ ORI*, AMATA*, ROJNA*, WHA*, AP*, SC*

**หุ้นแนะนำเชิงกลยุทธ์ที่ยังไม่อยู่ใน Coverage ของฝ่ายวิจัย

Asset Allocation: Equity 50% Fixed Income 30% Alternative Investment etc. Gold 10% Cash 10%

Today Fundamental Research: -

Monthly Portfolio September 2023: AMATA, CPALL, PLANB*, IIG*, RBF*, WARRIX*



IVL ฉวยจังหวะราคาถูก รวบหุ้นเส้นใยอิสราเอล“อินโดรามา เวนเจอร์ส” ฉวยจังหวะทำเทรนด์ออฟเพอร์หุ้น Avgol ผู้ผลิตเส้นใยหนังเวเนรายใหญ่ของอิสราเอล กวาดเรียบหุ้นที่เหลือทั้งหมด 34.03% ตอนราคาต่ำ ไซงบทยแค่ 1,336 ล้านบาท แต่ได้กำลังการผลิตรวม 2 แสนตันต่อปี โบรกฯ ประเมินดีลนี้คุ้ม ซื้อหุ้นในราคาถูก มองแนวโน้มธุรกิจผลิตภัณฑ์เพื่อสุขอนามัยเติบโตดี ใ้ราคาเป้าหมาย IVL ที่ 37.3 บาท รับ Q3 พื้นตัว(ข่าวหุ้น)'

PLUS ส่งซึกครึ่งปีหลังแดง รับไฮซีซั่นออกสินค้าใหม่ “โรแยล พลัส” ส่งซึกผลงานครึ่งปีหลังโตกว่าครึ่งปีแรก หลังคาดไตรมาส 3/66 เขาไฮซีซั่นธุรกิจเครื่องดื่ม และไตรมาส 4/66 เตรียมเปิดตัวผลิตภัณฑ์ใหม่ “COCO ROYAL” น้ำมะพร้าว 100% และ “MABU COCO” น้ำผลไม้ผสมมะพร้าว หลังมีออเดอร์เข้ามาไม่ต่ำกว่า 1 ล้านขวด หนุนยอดขายปีนี้โต 20-30%(ข่าวหุ้น)'

SIRI โชว์สภาพคล่อง 1.6 หมื่นล้าน พร้อมชำระคืนหนี้หุ้นกู้เต็มจำนวน 4 พันล้าน 27 ต.ค.นี้ “แสนสิริ” ชูกระแสเงินสดแกร่ง มีสภาพคล่องกว่า 16,000 ล้านบาท พร้อมชำระคืนหุ้นกู้เต็มจำนวน 4,000 ล้านบาท ที่จะครบกำหนด 27 ต.ค.นี้ ส่วนแนวโน้มไตรมาส 3 ตั้งเป้ายอดโอนรวม 10,000 ล้านบาท หลังดูแนบักล็อก 9,300 ล้านบาท หนุนรายได้ปีนี้เขาเป้า 44,000 ล้านบาท ต้นกำไรสุทธิปีนี้ออลไหมไฮ(ข่าวหุ้น)'

DUSIT ขยายโรงแรม เปิดตัว 2 แปรนด์ใหม่ รองรับตลาดลักซ์ชัวร์ “กลุ่มดุสิตธานี” เดินหน้าขยายโรงแรมต่อเนื่อง เปิดตัว 2 แปรนด์ใหม่ ‘ดุสิตธานี คอลเลคชั่น’ รับบริหารอสังหาฯ ระดับลักซ์ชัวร์ พร้อมยกระดับ ‘เดวาราณา-ดุสิต ริทาร์ดส์’ คาดเปิดตัวแห่งแรกในจีนเดือน ต.ค.นี้ ก่อนที่จะเปิดให้บริการอีกหลายแห่งในปีนี้ ครอบคลุมยุโรปตะวันออกกลาง และจีน(ข่าวหุ้น)'

ONEO เดินหน้าเข้า SET ภายในปีนี้ จ่อเสนอขายไอพีโอ 702.80 ล้านหุ้น“วัน ออร์จีน” หรือ ONEO เตรียมยื่นไฟล์งเสนอขายไอพีโอ 702.80 ล้านหุ้น และเขาจดทะเบียนในตลาดหลักทรัพย์แห่งประเทศไทย (SET) ภายในปีนี้ เพื่อระดมทุนขยายและต่อยอด 4 กลุ่มธุรกิจหลัก พร้อมคาดนโยบายภาครัฐหนุนธุรกิจภาคบริการและเศรษฐกิจประเทศต่อเนื่อง (ข่าวหุ้น)

CV ทบทวนลงทุน Fernview รุกต่อยอดโครงการพลังงานหมุนเวียน บอร์ด CV ขยายเวลาพิจารณาซื้อหุ้น Fernview ในออสเตรเลีย เน้นความคุ้มค่าและสร้างประโยชน์ของผู้ถือหุ้นอย่างสูงสุด ยังไม่กระทบต่อแผนธุรกิจ ย้ำตั้งใจเขาลงทุนตามเป้าหมาย รุกต่อยอดโครงการพลังงานหมุนเวียนในอนาคต(ข่าวหุ้น)'

EEC เร่งศึกษา Feeder เชื่อมไฮสปีด นำร่องด้านใต้-ใช้รูปแบบระบบรางสกพอ. เปิดเวทีรับฟังเสียงประชาชน ครั้งที่ 2 เร่งศึกษาระบบ Feeder เชื่อมต่อไฮสปีดทรนสามสนามบินในพื้นที่ EEC พบแนวเส้นทางด้านใต้ จากเมืองใหม่ EEC-สถานีรถไฟความเร็วสูงอุตะเถา โดยใช้ระบบรางเหมาะสมสุด (ข่าวหุ้น)'

SJWD มาร์จิ้นเชียบ ดีเซลต่ำ 30 บาทวันนี้วันนี้ราคาน้ำมันดีเซลลดต่ำกว่า 30 บาท ส่งผลดีโลจิสติกส์ ด้านบีก SJWD ชุมิส์สัดส่วนลูกค้ารายย่อย 20% ได้รับผลดีจากดีเซลที่ลดลง ขณะที่ธุรกิจห้องเย็นไฟรับเต็มค่าไฟฟ้า หลนเหลือหน่วยละ 3.99 บาท ตามกลางไฮซีซั่นไตรมาส 4/2566 นักวิเคราะห์ชูปี้ที่กำไรโตแรง 59.33% เร่งตัวอีกปีหน้า 48% และ 1,189 ล้านบาท เป้า 21.50 บาท(หุ้นหุ้น)

จ่อสรุป ADVANC ซื้อ 3BB ผลศึกษาอนุรักษ.บวกรADVANC ซื้อ 3BB ไกลสรุป หลังคณะอนุฯ 4 ด้านมีผลการศึกษาเชิงบวก เห็นประโยชน์จากการขยายอินเทอร์เน็ตสู่ต่างจังหวัด เตรียมส่งสำนักงาน กสทช. พิจารณา 25 กันยายน ก่อนประชุมบอร์ดสรุปตุลาคม ด้านนักวิเคราะห์มองบวกร ADVANC หากได้รับอนุมัติชื่เป็นผลบวกทันที แต่หวั่นความขัดแย้งใน กสทช. ให้เป้า 258 บาท(หุ้นหุ้น)

ERW ไฮซีซั่นหนุนค่าไฟลด รุกหนักขยายโรงแรมปีหน้าERW ลั่นโรงแรมเขาไฮซีซั่น ไตรมาส 4/2566 อัตราการเขาพักไม่ต่ำกว่า 80% นักท่องเที่ยวต่างชาติเขา พีวีวีซ่าจีนหนุน มั่นใจรายได้โตตามเป้า ลุยขยายโรงแรมเพิ่ม คาดสรุปซื้อไอพีโอปีหน้า ส่วนค่าไฟฟาลดลงเป็นบวก แยมต้นทุนค่าไฟฟ้า 6-7% โบรกชื่กำไรไตรมาส 3 ต่อเนื่อง ไตรมาส 4 ชู ERW จะเติบโตโตโตเดนกกว่า เป้า 6.50 บาท(หุ้นหุ้น)

BCP ค้ากลั่นมีแววแจ่ม เล็งบุกเอสโซ่ 3 พันล้านBCP รับอานิสงส์ค้าการกลั่น-ราคาน้ำมันดิบขาขึ้น ชูบริษัทลูก BCPG-BBGI รายได้พื้นแกมเริ่มรับบริการเขาชื่อเอสโซ่ หนุนรายได้-กำไรช่วงครึ่งหลังของปี 2566 พื้นตัวโตเดเดน ย้ำเดินหน้าแผน Synergy มั่นใจสร้างรายได้ไม่ต่ำกว่า 3 พันล้านบาทต่อปี ตั้งแต่ปี 2568 เป็นต้นไป(หุ้นหุ้น)

SBNEXT ลุ้นเทิร์นอะราวด์ จับตาปรับเป้ารายได้ใหม่SBNEXT จับตาผลงานครึ่งปี 2566 เดน หลังปรับโครงสร้างธุรกิจใหม่ ขยายช่องทางจำหน่ายเพิ่มหนุนยอดขายโตมากขึ้น คาดหวังโค่ง 3/2566 ผลงานพลิกบวกโตวางแผนผลิตสินค้า IOT ใหม่เพิ่มเติม พร้อมอยู่ระหว่างพิจารณา ทบทวนเป้ารายได้ใหม่ให้สอดคล้องกับบริษัทแม่ SABUY(หุ้นหุ้น)

SINO ตู้อินค้าปลีกแรง เข้ายาดีลพันธมิตรหนุนSINO พร้อมลงทุนขยายพื้นที่บริการรับฝากตู้อินค้าคอนเทนเนอร์ เล็งจับมือพันธมิตรทางธุรกิจทั้งในประเทศและกลุ่มภูมิภาคอาเซียน รุกสร้างการเติบโตในทุกกลุ่มธุรกิจ โบรกเคาะพื้นฐาน 1.95-2.30 บาท(หุ้นหุ้น)

DOD ผลิตอาหารเสริมบวม ลูกค้าใหม่บ่อนออเดอร์อื้อDOD รับจ้างผลิตอาหารเสริมบวม ลูกค้าหนาใหม่เรียงคิวบ่อนออเดอร์ เชื้อครึ่งปีหลัง 2566 ไทยเงิน 400 ล้านบาท แกม AWL ยอดขายฮอต เดินหน้าเพิ่มช่องทางออนไลน์ทำเงิน วางแผนเจาะตลาดวิตามิน ชูมูลค่าสูงไกลเคียงอาหารเสริมหมื่นล้าน จองผนึกพาร์ทเนอร์ลุยธุรกิจ

TNDT ผนึกพาร์ทเนอร์ เดินเกมเจาะตลาดอินโดTNDT แยมอยู่ระหว่างเจรจางานอินโดนีเซีย ชีมีโอกาสเติบโตสูง มูลค่าตลาดตรวจสอบ Oil&Gas ขนาดใหญ่ ตั้งเป้าไทยมาร์เก็ตแชร์ให้โต 30-40% ด้านผู้บริหารระบุแผนธุรกิจ เล็งผนึกพาร์ทเนอร์ลุยบีกโปรเจกต์ เร่งปมงบพลิกบวกแยมแบ็กล็อกแน่น 200 ล้านบาท ทอยส่งมอบงานต่อเนื่อง(หุ้นหุ้น)

ข้อมูลในเอกสารฉบับนี้ รวบรวมมาจากแหล่งข้อมูลที่น่าเชื่อถือ อย่างไรก็ดี บริษัทหลักทรัพย์ คิงส์ฟอร์ด จำกัด (มหาชน) ไม่สามารถที่จะยืนยันหรือรับรองความถูกต้องของข้อมูลเหล่านั้นได้ ไม่ว่าประการใด ๆ บทวิเคราะห์ในเอกสารนี้ จัดทำขึ้นโดยอ้างอิงหลักเกณฑ์ทางวิชาการเกี่ยวกับหลักการวิเคราะห์ และไม่ได้เป็นการชี้นำ หรือเสนอแนะให้ซื้อหรือขายหลักทรัพย์ใด ๆ การตัดสินใจซื้อหรือขายหลักทรัพย์ใด ๆ ของผู้อ่าน ไม่ว่าจะถูกเกิดจากการอ่านบทความในเอกสารนี้หรือไม่ก็ตาม ล้วนเป็นผลจากการใช้วิจารณญาณของผู้อ่าน โดยไม่มีส่วนเกี่ยวข้องกับพนักงานฟันทใด ๆ กับ บริษัทหลักทรัพย์ คิงส์ฟอร์ด จำกัด(มหาชน) ไม่ว่ากรณีใด



ที่มา: TQ Professional, TF Day

Resistance 1,530 - 1,535

Support 1,520 - 1,510

SET Daily: ทอยยซื้อเมื่ออ่อนตัว

กลยุทธ์การลงทุน SET Index แท่งเทียนย่อหลุด Trend Line และปรับตัวลงสู่แนวรับหลักแถว 1,520 หากยืนไม่ได้ทยอยตั้งรับแถวแนวรับถัดไป 1,510 เน้นจังหวะซื้อเมื่ออ่อนตัว ส่วนแนวต้าน 1,530/1,535



ที่มา: TQ Professional, TF weekly

SET Weekly: ติด EMA200 Week

กลยุทธ์การลงทุน ระยะกลางตลาดยังจับตาข้อมูลทางเศรษฐกิจที่จะส่งผลกระทบต่อตลาดสินค้าโภคภัณฑ์กลางหลักเรื่องนโยบายดอกเบี้ย อย่างไรก็ตามเงินเฟ้อพื้นฐานที่ยังอยู่สูงกว่าเป้าหมาย อาจจำเป็นต้องคงดอกเบี้ยในระดับสูงไปก่อน ในทางเทคนิค TF weekly แท่งเทียนรายสัปดาห์ประคองตัวเหนือ Trend Line แต่ยังไม่ผ่าน EMA200 Week มอง Sideways ต่อ มีแนวต้าน 1,580/1,600 แนวรับ 1,520/1,500



ที่มา: TQ Professional, TF daily

Gold Spot: ลุ้นฟื้นตัวผ่าน Trend Line

กลยุทธ์การลงทุน Gold Spot ชะลอก่อนการประชุม Fed // แท่งเทียนฟื้นตัวจากแนวพักกลับมาขึ้น EMA75/200 วัน ช่วงสั้นติด Trend Line หากผ่านได้ให้ follow buy มองกรอบการเคลื่อนไหวแนวต้าน US\$1,940-1,950/Oz หากไม่ผ่านอาจพักลงมาในกรอบเดิมที่แนวรับ US\$1,910-1,900/Oz

Resistance 1,940 - 1,950

Support 1,910 - 1,900

Technical Analyst

Apichai Raomanachai No. 002939

Asst. Technical Analyst

Noppom Chaykaew No. 043964

ข้อมูลในเอกสารฉบับนี้ รวบรวมมาจากแหล่งข้อมูลที่น่าเชื่อถือ อย่างไรก็ดี บริษัทหลักทรัพย์ คิงส์ฟอร์ด จำกัด (มหาชน) ไม่สามารถที่จะยืนยันหรือรับรองความถูกต้องของข้อมูลเหล่านั้นได้ ไม่ว่าประการใด ๆ บทวิเคราะห์ในเอกสารนี้ จัดทำขึ้นโดยอ้างอิงหลักเกณฑ์ทางวิชาการเกี่ยวกับหลักการวิเคราะห์ และมีได้เป็นการชี้นำ หรือเสนอแนะให้ซื้อหรือขายหลักทรัพย์ใด ๆ การตัดสินใจซื้อหรือขายหลักทรัพย์ใด ๆ ของผู้อ่าน ไม่ว่าจะเกิดจากการอ่านบทความในเอกสารนี้หรือไม่ก็ตาม ล้วนเป็นผลจากการใช้วิจารณญาณของผู้อ่าน โดยไม่มีส่วนเกี่ยวข้องกับหรือพินัยกรรมใด ๆ กับ บริษัทหลักทรัพย์ คิงส์ฟอร์ด จำกัด (มหาชน) ไม่ว่ากรณีใด



ที่มา ; TQ Professional

CAZ

Resistance 4.28-4.50

Support 3.90

แนะนำแก๊งกำไร แท่งเทียนทยอยปรับตัวขึ้นทดสอบ EMA200 วัน ด้านปริมาณการซื้อขายเข้าสะสม ส่วน MACD / RSI เกิดสัญญาณบวกเบื้องต้นคาดการณ์การแกว่งขึ้นต่อ โดยมีแนวต้านถัดไปบริเวณ 4.28-4.50 บาท ส่วนแนวรับ 3.90 บาท และ Stop Loss ที่ 3.84 บาท



ที่มา ; TQ Professional

JAS

Resistance 2.28-2.40

Support 2.08

แนะนำแก๊งกำไร แท่งเทียนสร้างจังหวะแกว่งตัวขึ้นในกรอบ sideways ด้านปริมาณการซื้อขายเข้าสะสม ส่วน Indicator MACD และ RSI มีแนวโน้มเป็นบวก เบื้องต้นคาดการณ์การขึ้นสู่แนวต้านถัดไปบริเวณ 2.28-2.40 บาท แนวรับ 2.08 บาท ส่วนจุด Stop Loss 2.00 บาท



ที่มา ; TQ Professional

KGEN

Resistance 1.46-1.64

Support 1.38

แนะนำแก๊งกำไร แท่งเทียนแกว่งตัว sideways up เหนือ EMA200 วัน พร้อมปริมาณการซื้อขายเข้าสะสม ส่วน MACD / RSI ประคองตัวบวกเบื้องต้นคาดการณ์การขึ้นต่อ โดยมีแนวต้านแรก 1.46 บาท หากผ่านได้มีด้านถัดไป 1.64 บาท ส่วนแนวรับ 1.38 บาท และ Stop Loss ที่ 1.30 บาท

Technical Analyst

Apichai Raomanachai No. 002939

Asst. Technical Analyst

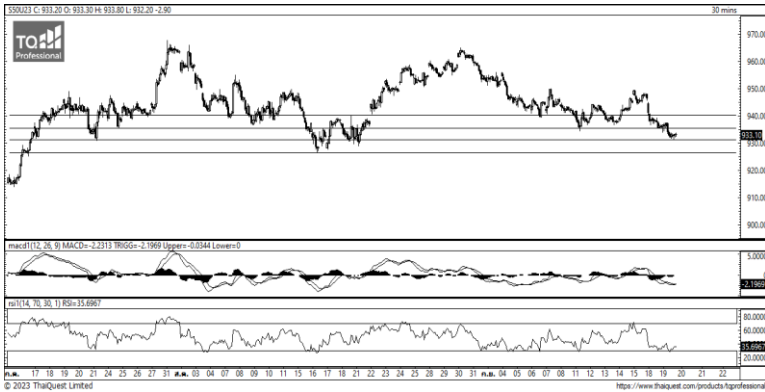
Nopporn Chaykaew No. 043964

SET50 Index Futures



KINGSFORD

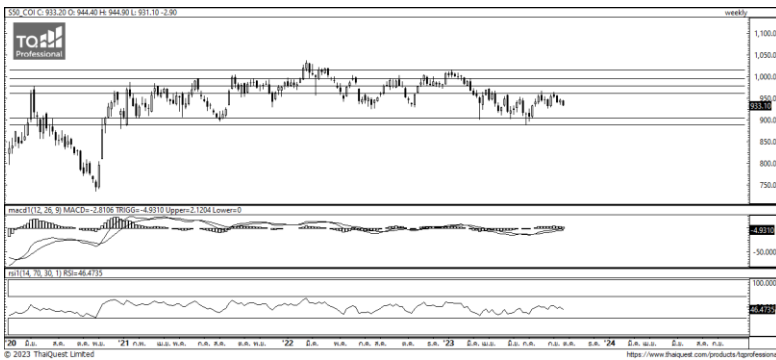
วันพุธที่ 20 กันยายน พ.ศ. 2566



ที่มา: Kingsford Research

ภาพการลงทุนระยะสั้น

S50U23 ปิดที่ 933.10 จุด ปรับตัวลดลง 2.9 จุด หรือ -0.31% S50U23 มีการเคลื่อนไหวกลับมาอยู่ในแนวโน้มขาลง และมีการสร้างจุดต่ำสุดใหม่ในรอบ 10 วัน แสดงถึงการยืนยันแนวโน้มเป็นขาลง โดยมีกรอบความเคลื่อนไหวที่แนวรับ 930 จุด และมีแนวต้านที่บริเวณ 935 จุด ส่วน Indicator สนับสนุนในแนวโน้มขาลง RSI ใกล้เขต Oversold ทำให้มองการเคลื่อนไหวในระยะสั้นจะเป็นการปรับตัวตั้งขึ้นเพื่อทดสอบแนวต้าน โดยหากสามารถปรับตัวต่ำกว่า 935 จุด การเลือกฝั่ง Short จะเป็นฝั่งที่ได้เปรียบกว่า แต่หากยังอยู่เหนือกว่า 935 จุด การเลือกฝั่ง Long จะเป็นฝั่งที่ได้เปรียบกว่า



ที่มา: Kingsford Research

ภาพการลงทุนรายสัปดาห์

สำหรับภาพรายสัปดาห์ แนะนำสถานะ Wait & See SET 50 INDEX FUTURE มีการเคลื่อนไหวในลักษณะการปรับตัวลงหลุดแนวรับ 935 ทำให้จะมีการลงไปทดสอบแนวรับถัดไปหากไม่สามารถยืนยันได้จะเป็นแนวโน้มเป็นขาลงได้ ส่วน Indicator สนับสนุนในแนวโน้มขาลง ทำให้ในระยะรายสัปดาห์เป็นมีโอกาสปรับตัวลดลง โดยมีแนวต้านอยู่ที่ 945 จุด แนวรับและจุด StopLoss ที่ 925 จุด หากปรับตัวลดลงต่ำกว่า 925 จุดได้ ควร Short 1/3 Port

Market Overview

นักลงทุนต่างชาติ Short สุทธิ 14,664 สัญญา ส่วนยอดสะสมประจำเดือน ก.ย. มียอด Short สุทธิ 88,338 สัญญา และยอดสะสมปี 2566 เป็นยอด Short สุทธิ 218,801 สัญญา ในส่วนของ ตลาดหุ้นสหรัฐ เมื่อวานนี้มาดชนี DJIA ปิดที่ -0.31%, ดัชนี S&P500 ปิดที่ -0.22% และ ดัชนี Nasdaq ปิดที่ -0.23% ล่าสุด FedWatch Tool ของ CME Group บ่งชี้ว่า นักลงทุนให้น้ำหนัก 99.0% ที่เฟดจะคงอัตราดอกเบี้ยที่ระดับ 5.25-5.50% ในการประชุมครั้งนี้ และให้น้ำหนัก 70.9% ที่เฟดจะคงอัตราดอกเบี้ยที่ระดับดังกล่าวในการประชุมเดือนพ.ย. ซึ่งเพิ่มขึ้นจากรดับ 69% ในการสำรวจก่อนหน้านี้สำหรับข้อมูลเศรษฐกิจสหรัฐที่มีการเปิดเผยเมื่อคืนนี้ กระทรวงพาณิชย์สหรัฐรายงานว่า ตัวเลขการเริ่มต้นสร้างบ้านดิ่งลง 11.3% สู่ระดับ 1.283 ล้านยูนิตในเดือนส.ค. ซึ่งเป็นระดับต่ำสุดนับตั้งแต่เดือน มิ.ย.2563 และต่ำกว่าที่นักวิเคราะห์คาดการณ์ที่ระดับ 1.440 ล้านยูนิต โดยตัวเลขการเริ่มต้นสร้างบ้านได้รับผลกระทบจากการพุ่งขึ้นของอัตราดอกเบี้ยเงินกู้จำนวน ส่วนข้อมูลเศรษฐกิจด้านอื่น ๆ ที่จะมีการเปิดเผยในสัปดาห์นี้ได้แก่ จำนวนผู้ขอรับสวัสดิการว่างงานรายสัปดาห์, ยอดขายบ้านมือสองเดือนส.ค., ดัชนีชี้แนวโน้มเศรษฐกิจเดือนส.ค. จาก Conference Board, ดัชนีผู้จัดการฝ่ายจัดซื้อ (PMI) ภาคบริการขั้นต้นเดือนก.ย. เอสแอนด์พี โกลบอล และดัชนีผู้จัดการฝ่ายจัดซื้อ (PMI) ภาคการผลิตขั้นต้นเดือนก.ย. เอสแอนด์พี โกลบอล

	Close	Change	Volume	OI
SET50	933.53	-3.6	1,053,855,000	671,460
S50U23	933.10	-2.9	206,940	506,066
S50V23	936.50	-1.9	14	71
S50X23	932.60	-10.2	4	56
S50Z23	936.30	-2.9	48,648	123,399

Source: TQ Pro

	Last	Support	Resistance
SET50	933.53	930	940
S50U23	933.10	930	940
S50Z23	936.30	935	945

Source: Kingsford Securities

Volume by Investors	SET (Million Bath)	Index Futures (Contracts)
Local Institutions	-438.54	-1,460
Foreign	-1,117.08	-14,664
Local Investor	1,315.19	16,124

ข้อมูลในเอกสารฉบับนี้ รวบรวมมาจากแหล่งข้อมูลที่น่าเชื่อถือ อย่างไรก็ดี บริษัทหลักทรัพย์ คิงส์ฟอร์ด จำกัด (มหาชน) ไม่สามารถที่จะยืนยันหรือรับรองความถูกต้องของข้อมูลเหล่านี้ได้ ไม่ว่าประการใด ๆ บทวิเคราะห์ในเอกสารนี้ จัดทำขึ้นโดยอ้างอิงหลักเกณฑ์ทางวิชาการเกี่ยวกับหลักการวิเคราะห์ และมีได้เป็นการชี้แนะ หรือเสนอแนะให้ซื้อหรือขายหลักทรัพย์ใด ๆ การตัดสินใจซื้อหรือขายหลักทรัพย์ใด ๆ ของผู้อ่าน ไม่ว่าจะเกิดจากการอ่านบทความในเอกสารนี้หรือไม่ก็ตาม ล้วนเป็นผลจากการใช้วิจารณญาณของผู้อ่าน โดยไม่มีส่วนเกี่ยวข้องกับหรือพันธะผูกพันใด ๆ กับ บริษัทหลักทรัพย์ คิงส์ฟอร์ด จำกัด (มหาชน) ไม่ว่ากรณีใด

SET50 Index Futures



KINGSFORD

Series	Close	Chg	Vol. Contracts	OI	OI Chg	Theoretical	Basis	Daly Left	LTD
S50U23	933.10	-2.9	206,940	526,436	-20,370	933.37	-0.43	8	28/9/2023
S50V23	936.50	-1.9	14	68	3	932.71	2.97	40	30/10/2023
S50X23	932.60	-10.2	4	56	0	932.10	-0.93	70	29/11/2023
S50Z23	936.30	-2.9	48,648	124,302	-903	931.50	2.77	99	28/12/2023
S50H24	935.00	-2.7	6,213	24,266	1,461	929.64	1.47	190	28/3/2024

Currency Futures



ที่มา: Kingsford Research

ภาพการลงทุนระยะสั้น

เข้านี้ dollar index อยู่ที่ 105.13 จุด อ่อนค่าลง 0.07% โดยที่ USDU23 เมื่อวานนี้ ปิดอ่อนค่าลง 0.26 บาท/ USD โดยค่าเงินมีการเคลื่อนไหวอยู่ในแนวโน้มขาขึ้น ระดับ 1 เดือน และ กลับขึ้นมาอยู่ที่ค่าเฉลี่ย EMA ทั้ง 4 เส้น ส่วน Indicator สนับสนุนในแนวโน้มขาขึ้น โดย RSI อยู่ในเขต Overbought ซึ่งส่งผลให้ในระยะสั้นค่าเงินจะมีการเคลื่อนไหวในลักษณะปรับตัวอ่อนค่า โดยมีกรอบการเคลื่อนไหวของ USDU23 อยู่ที่แนวรับ 35.80 และมีแนวต้านที่ 36.20 หากปรับตัวลงสูงกว่า 35.80 การเปิดสถานะ Long จะเป็นฝั่งที่ได้เปรียบกว่า

	Last	Change	Volume	OI
USDU23	35.94	0.26	13,457	99,871
USDV23	35.83	0.25	105	3,809
USDX23	35.72	0.24	10	1,111
USDZ23	35.61	0.25	22,010	59,541

Source: TQ Pro

	Last	Support	Resistance
RTXUSTB	36.03	35.80	36.20
USDU23	35.94	35.80	36.20
USDZ23	35.61	35.50	35.00

Source: Kingsford Securities

Apichai Raomanachai

Fundamental and Technical Investment Analysis

ID No. 002939 Tel 02-829-6999 Ext 2200

Email : apichai.ra@kfsec.co.th

Nut Kaewborisutsakul

Assistant Investment Analyst

ข้อมูลในเอกสารฉบับนี้ รวบรวมมาจากแหล่งข้อมูลที่น่าเชื่อถือ อย่างไรก็ดี บริษัทหลักทรัพย์ คิงส์ฟอร์ด จำกัด (มหาชน) ไม่สามารถที่จะยืนยันหรือรับรองความถูกต้องของข้อมูลเหล่านี้ได้ ไม่ว่าประการใด ๆ บทวิเคราะห์ในเอกสารนี้ จัดทำขึ้นโดยอ้างอิงหลักเกณฑ์ทางวิชาการเกี่ยวกับหลักการวิเคราะห์ และมีได้เป็นการชี้แนะ หรือเสนอแนะให้ซื้อหรือขายหลักทรัพย์ใด ๆ การตัดสินใจซื้อหรือขายหลักทรัพย์ใด ๆ ของผู้อ่าน ไม่ว่าจะเกิดจากการอ่านบทความในเอกสารนี้หรือไม่ก็ตาม ล้วนเป็นผลจากการใช้วิจารณญาณของผู้อ่าน โดยไม่มีส่วนเกี่ยวข้องกับหรือพินัยผูกพันใด ๆ กับ บริษัทหลักทรัพย์ คิงส์ฟอร์ด จำกัด (มหาชน) ไม่ว่ากรณีใด



Most Active Grainer (%chg)

Rank	STOCK	OI	Price Chg (20 Working Days)
1	TQM	6,215	15.79%
2	JAS	168,993	15.68%
3	PSL	5,392	15.61%
4	BLA	5,355	15.47%
5	TRUE	29,001	10.87%
6	CENDEL	1,884	10.40%
7	PRM	4,895	9.52%
8	KCE	6,203	8.95%
9	CHG	6,362	8.67%
10	EPG	3,191	8.00%
11	BCP	1,568	7.89%
12	THCOM	9,183	7.75%
13	BEAUTY	10,365	7.14%
14	PTTEP	3,785	6.96%
15	MEGA	867	5.29%
16	RS	57,941	3.45%
17	BLAND	156,052	2.60%
18	BA	11,910	1.86%
19	STGT	4,518	1.46%
20	CPF	34,546	1.45%
21	ADVANC	4,852	1.35%
22	COM7	8,929	0.79%
23	BH	1,520	0.77%
24	AAV	54,354	-0.73%
25	BAY	505	-0.79%
26	SAMART	11,070	-0.85%
27	QH	12,264	-0.88%
28	BCPG	34,990	-0.97%
29	KEX	5,272	-1.27%
30	BTS	12,566	-1.35%

Top Gainers OI (%chg)

STOCK	OI	%Daily Top OI Change	STOCK	OI	%5 Day Top OI Change
BCH	3,616	62.23%	INTUCH	1,863	25.03%
BLA	5,355	48.63%	CRC	3,906	24.20%
TTA	5,509	16.13%	SPCG	31	0.00%
BDMS	10,758	15.78%	TVO	526	0.00%
LH	11,690	9.36%	EASTW	688	-0.15%
JAS	168,993	8.79%	THG	523	-0.19%
PSL	5,392	5.70%	BDMS	10,758	-1.84%
TTW	1,304	1.56%	BEC	20,642	-5.37%
SAWAD	19,154	0.88%	TOP	5,902	-5.82%
BA	11,910	0.84%	AOT	13,063	-6.65%
SCB	7,410	0.61%	DELTA	2,356	-7.79%
BAY	505	0.40%	PTT	19,542	-8.48%
BAY	505	0.40%	PSH	1,082	-8.61%
BCP	1,568	0.26%	LH	11,690	-9.10%
SPALI	2,103	0.24%	SPRC	3,907	-9.33%

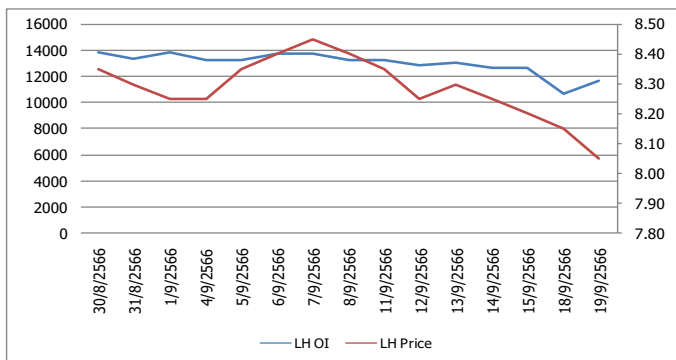
Source: TQ Pro

Top Loser OI (%chg)

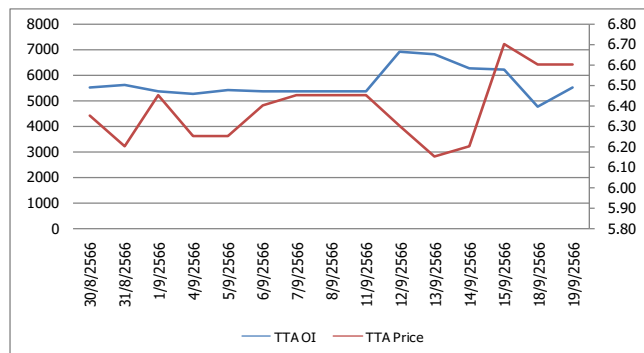
STOCK	OI	%Daily Top OI Change	STOCK	OI	%5 Day Top OI Change
LPN	1,424	-51.32%	BEAUTY	10,365	-76.75%
EA	17,409	-41.14%	ERW	2,284	-66.55%
BTS	12,566	-33.31%	STPI	19,892	-65.96%
CHG	6,362	-28.23%	S	13,068	-62.74%
KEX	5,272	-26.62%	TKN	13,314	-60.62%
BH	1,520	-25.38%	LPN	1,424	-60.44%
STGT	4,518	-25.04%	SIRI	22,989	-60.18%
GLOBAL	2,497	-24.61%	BCH	3,616	-59.85%
EPG	3,191	-24.04%	EPG	3,191	-58.78%
ITD	19,406	-23.64%	GFPT	5,402	-58.47%
MAJOR	6,428	-23.33%	TTB	30,895	-57.62%
UNIQ	3,433	-22.58%	BTS	12,566	-57.33%
OSP	2,465	-21.87%	ICI	10,762	-56.58%
BEM	17,933	-21.84%	CPALL	8,867	-55.30%
SPRC	3,907	-21.21%	SUPER	46,179	-54.56%

หุ้นที่มีทิศทาง ราคาและ OI ที่น่าจับตามอง

OI Trend LH



OI Trend TTA



Recommend : Short
Support : 7.90

Resistance : 8.20
Stop-Loss : 8.30

Recommend : Long
Support : 6.50

Resistance : 6.80
Stop-Loss : 6.30

Source: KINGSFORD

APICHAJ RAOMANACHAI No. 002939
NUT KAEWBORISUTSAKUL Asst. Derivatives Analyst

ข้อมูลในเอกสารฉบับนี้ รวมรวมมาจากแหล่งข้อมูลที่น่าเชื่อถือ อย่างไรก็ตาม บริษัทหลักทรัพย์ คิงส์ฟอร์ด จำกัด (มหาชน) ไม่สามารถที่จะยืนยันหรือรับรองความถูกต้องของข้อมูลเหล่านี้ได้ ไม่ว่าประการใด ๆ บทวิเคราะห์ในเอกสารนี้ จัดทำขึ้นโดยอ้างอิงหลักการทางวิชาการเกี่ยวกับหลักการวิเคราะห์ และมีได้เป็นการชี้แนะ หรือเสนอแนะให้ซื้อหรือขายหลักทรัพย์ใด ๆ การตัดสินใจซื้อหรือขายหลักทรัพย์ใด ๆ ของผู้อ่าน ไม่ว่าจะเกิดจากการอ่านบทความในเอกสารนี้หรือไม่ก็ตาม ล้วนเป็นผลจากการใช้วิจารณญาณของผู้อ่าน โดยไม่มีส่วนเกี่ยวข้องกับหรือหนี้ผูกพันใด ๆ กับ บริษัทหลักทรัพย์ คิงส์ฟอร์ด จำกัด (มหาชน) ไม่ว่ากรณีใด

Short Sales



KINGSFORD

มูลค่าการขายชอร์ต ณ วันที่ 19 กันยายน 2566

หลักทรัพย์	ปริมาณหุ้นที่ขายชอร์ต (หุ้น)	มูลค่าการขายชอร์ต (บาท)	%เทียบมูลค่าซื้อขายตลาดรวม
7UP	747,800	356,912	1.87%
AAI	21,600	78,624	0.50%
AAV	1,265,400	3,484,966	4.61%
AAV-R	290,000	798,500	1.06%
ACE	386,900	643,947	4.08%
ACE-R	151,300	251,310	1.59%
ADVANC	609,100	136,363,800	8.60%
ADVANC-R	252,200	56,474,600	3.56%
AEONTS	4,400	716,550	2.17%
AEONTS-R	17,600	2,867,350	8.69%
AGE	10,800	23,760	3.02%
AH	28,400	1,024,125	4.24%
AIE	45,000	78,494	0.57%
AIT	362,500	1,725,736	36.40%
AIT-R	17,000	81,260	1.71%
AMATA	170,800	4,440,075	13.09%
AMATA-R	1,900	49,400	0.15%
AOT	1,484,900	105,030,250	10.66%
AOT-R	2,370,000	167,259,975	17.01%
AP	650,200	8,022,460	7.59%
AP-R	261,300	3,190,290	3.05%
AS	2,100	22,680	0.54%
ASIAN	40,400	303,530	2.86%
ASK	8,400	204,120	3.46%
ASK-R	8,100	197,710	3.34%
ASP	27,500	78,650	5.84%
ASW	20,800	182,105	9.06%
AU	28,400	306,680	0.67%
AU-R	50,400	543,130	1.18%
AUCT	82,800	852,710	12.12%
AUCT-R	500	5,150	0.07%
AURA	4,500	81,660	0.24%
AURA-R	23,100	418,110	1.21%
AWC	2,540,400	10,237,920	5.17%
AWC-R	7,477,000	30,079,900	15.21%
AYUD	500	18,900	2.70%
BA	37,400	615,240	2.21%
BA-R	18,200	298,600	1.07%
BAFS	700	19,775	0.23%
BAM	1,096,900	12,026,000	17.22%
BAM-R	464,000	5,096,530	7.28%
BANPU	6,959,400	53,847,590	8.39%
BANPU-R	4,830,000	37,261,690	5.83%
BAY	91,400	2,867,050	17.14%
BAY-R	17,300	540,625	3.24%
BBIK	1,700	199,750	0.84%
BBIK-R	2,900	337,850	1.43%
BBL	445,000	73,868,650	10.23%
BBL-R	496,000	82,132,200	11.40%
BCH	133,300	2,593,160	3.31%
BCH-R	451,100	8,745,680	11.20%
BCP	308,900	12,468,200	4.12%
BCP-R	175,900	7,129,625	2.34%
BCPG	250,100	2,526,010	8.51%
BCPG-R	63,200	637,430	2.15%

ข้อมูลในเอกสารฉบับนี้ รวบรวมมาจากแหล่งข้อมูลที่เชื่อถือได้ อย่างไรก็ตาม บริษัทหลักทรัพย์ คิงส์ฟอร์ด จำกัด (มหาชน) ไม่สามารถที่จะยืนยันหรือรับรองความถูกต้องของข้อมูลเหล่านั้นได้ ไม่ว่าประการใด ๆ บทวิเคราะห์ในเอกสารนี้ จัดทำขึ้นโดยอ้างอิงหลักเกณฑ์ทางวิชาการเกี่ยวกับหลักการวิเคราะห์ และมีได้เป็นการชี้แนะ หรือเสนอแนะให้ซื้อหรือขายหลักทรัพย์ใด ๆ การตัดสินใจซื้อหรือขายหลักทรัพย์ใด ๆ ของผู้อ่าน ไม่ว่าจะเกิดจากการอ่านบทความในเอกสารนี้หรือไม่ก็ตาม ล้วนเป็นผลจากการใช้วิจารณญาณของผู้อ่าน โดยไม่มีส่วนเกี่ยวข้องกับหรือพันธะผูกพันใด ๆ กับ บริษัทหลักทรัพย์ คิงส์ฟอร์ด จำกัด (มหาชน) ไม่ว่ากรณีใด

Short Sales



KINGSFORD

มูลค่าการขายชอร์ต ณ วันที่ 19 กันยายน 2566

หลักทรัพย์	ปริมาณหุ้นที่ขายชอร์ต (หุ้น)	มูลค่าการขายชอร์ต (บาท)	%เทียบมูลค่าซื้อขายตลาดรวม
BDMS	9,484,600	250,962,775	12.39%
BDMS-R	1,487,600	39,049,500	1.94%
BE8	16,400	697,450	1.94%
BEAUTY	828,300	500,507	9.49%
BEAUTY-R	80,000	48,800	0.92%
BEC	13,300	111,405	2.55%
BEC-R	50,200	420,435	9.62%
BEM	1,236,500	10,687,535	9.63%
BEM-R	694,100	5,986,395	5.40%
BGRIM	930,300	29,183,325	5.12%
BGRIM-R	1,037,300	32,505,700	5.71%
BH	139,800	36,468,400	8.84%
BH-R	164,600	42,848,200	10.41%
BJC	342,200	11,121,500	22.55%
BJC-R	328,300	10,663,900	21.63%
BKI	1,100	346,600	15.71%
BLA	171,600	4,592,850	2.76%
BLA-R	396,000	10,606,575	6.38%
BPP	170,000	2,393,440	17.12%
BPP-R	150,100	2,109,240	15.12%
BRI	31,900	273,430	5.57%
BRR	7,500	44,500	2.62%
BRRGIF	1,300	4,108	1.74%
BSET100	500	4,955	1.79%
BTG	12,500	295,000	2.42%
BTS	1,516,400	11,020,885	5.58%
BTS-R	7,958,500	57,825,805	29.29%
BYD	181,700	1,308,280	1.27%
BYD-R	389,800	2,801,475	2.72%
CBG	134,100	11,020,475	4.98%
CBG-R	438,400	36,019,175	16.28%
CCET	12,500	22,779	1.25%
CENTEL	158,500	7,630,175	6.24%
CENTEL-R	13,900	670,675	0.55%
CHAYO	335,100	2,530,050	8.24%
CHG	1,726,300	5,611,352	18.21%
CHG-R	384,200	1,248,788	4.05%
CK	57,800	1,286,460	3.79%
CK-R	119,700	2,648,910	7.85%
CKP	177,700	620,650	7.35%
CKP-R	293,400	1,023,094	12.14%
COM7	974,600	30,979,900	6.13%
COM7-R	360,300	11,431,350	2.27%
CPALL	2,951,400	185,916,100	9.27%
CPALL-R	1,696,500	107,011,975	5.33%
CPAXT	542,900	18,243,650	9.40%
CPAXT-R	178,100	5,998,425	3.09%
CPF	1,728,300	36,345,760	11.04%
CPF-R	779,200	16,391,120	4.98%
CPN	315,200	20,622,675	6.54%
CPN-R	518,900	33,966,600	10.77%
CRC	463,800	18,200,950	4.88%
CRC-R	1,477,100	57,961,200	15.54%
CV	251,200	271,296	4.51%
DCC	249,700	446,963	6.27%

ข้อมูลในเอกสารฉบับนี้ รวบรวมมาจากแหล่งข้อมูลที่เชื่อถือได้ อย่างไรก็ตาม บริษัทหลักทรัพย์ คิงส์ฟอร์ด จำกัด (มหาชน) ไม่สามารถที่จะยืนยันหรือรับรองความถูกต้องของข้อมูลเหล่านี้ได้ ไม่ว่าประการใด ๆ บทวิเคราะห์ในเอกสารนี้ จัดทำขึ้นโดยอ้างอิงหลักเกณฑ์ทางวิชาการเกี่ยวกับหลักการวิเคราะห์ และมีได้เป็นการชี้แนะ หรือเสนอแนะให้ซื้อหรือขายหลักทรัพย์ใด ๆ การตัดสินใจซื้อหรือขายหลักทรัพย์ใด ๆ ของผู้อ่าน ไม่ว่าจะเกิดจากการอ่านบทความในเอกสารนี้หรือไม่ก็ตาม ล้วนเป็นผลจากการใช้วิจารณญาณของผู้อ่าน โดยไม่มีส่วนเกี่ยวข้องกับหรือพันธะผูกพันใด ๆ กับ บริษัทหลักทรัพย์ คิงส์ฟอร์ด จำกัด (มหาชน) ไม่ว่ากรณีใด

Short Sales



KINGSFORD

มูลค่าการขายชอร์ต ณ วันที่ 19 กันยายน 2566

หลักทรัพย์	ปริมาณหุ้นที่ขายชอร์ต (หุ้น)	มูลค่าการขายชอร์ต (บาท)	%เทียบมูลค่าซื้อขายตลาดรวม
DCC-R	3,000	5,430	0.08%
DELTA	328,200	34,668,850	8.59%
DELTA-R	328,800	34,714,500	8.61%
DITTO	20,700	618,575	1.37%
DITTO-R	300	8,925	0.02%
DMT	126,900	1,573,560	7.99%
DOHOME	1,464,000	16,244,650	13.28%
DOHOME-R	283,400	3,121,930	2.57%
DRT	9,000	73,800	4.34%
DUSIT	5,200	55,120	0.97%
EA	379,300	21,775,600	4.76%
EA-R	346,600	19,932,525	4.35%
EASTW	131,600	591,138	21.34%
EGCO	95,200	12,125,250	6.09%
EGCO-R	418,600	53,161,300	26.77%
EKH	152,300	1,226,015	7.83%
EPG	199,600	1,353,830	18.30%
EPG-R	216,200	1,461,360	19.82%
ERW	1,267,300	7,124,170	7.86%
FORTH	16,000	500,000	2.16%
FORTH-R	2,600	81,250	0.35%
FSMART	138,500	1,409,640	12.03%
FSMART-R	7,000	71,400	0.61%
GFPT	470,200	5,003,470	12.46%
GFPT-R	166,300	1,765,350	4.41%
GJS	127,100	33,046	2.02%
GLOBAL	625,500	10,959,430	9.54%
GLOBAL-R	104,400	1,815,630	1.59%
GPSC	623,700	30,254,450	6.88%
GPSC-R	652,500	31,611,550	7.20%
GULF	482,100	22,215,525	7.20%
GULF-R	743,200	34,192,200	11.10%
GUNKUL	2,691,800	9,309,804	18.29%
GUNKUL-R	536,400	1,865,944	3.64%
HANA	320,800	18,838,475	3.23%
HANA-R	497,200	29,266,450	5.01%
HENG	13,600	33,728	0.93%
HL	28,400	340,750	4.46%
HMPRO	1,852,100	24,466,130	5.12%
HMPRO-R	3,315,900	43,732,770	9.17%
HUMAN	29,400	307,170	1.50%
ICHI	112,000	1,784,190	4.27%
ICHI-R	70,200	1,111,850	2.68%
III	162,000	2,109,380	1.68%
ILM	13,300	328,800	2.72%
INTUCH	37,400	2,748,900	1.04%
INTUCH-R	298,300	21,946,525	8.30%
IRPC	7,661,700	16,396,038	14.04%
IRPC-R	5,313,000	11,365,864	9.74%
ITC-R	135,700	2,873,300	3.73%
ITD	37,800	54,038	1.39%
ITD-R	21,400	30,816	0.79%
IVL	1,581,000	42,878,700	12.03%
IVL-R	1,214,500	33,000,725	9.24%

ข้อมูลในเอกสารฉบับนี้ รวบรวมมาจากแหล่งข้อมูลที่เชื่อถือได้ อย่างไรก็ตาม บริษัทหลักทรัพย์ คิงส์ฟอร์ด จำกัด (มหาชน) ไม่สามารถที่จะยืนยันหรือรับรองความถูกต้องของข้อมูลเหล่านี้ได้ ไม่ว่าประการใด ๆ บทวิเคราะห์ในเอกสารนี้ จัดทำขึ้นโดยอ้างอิงหลักเกณฑ์ทางวิชาการเกี่ยวกับหลักการวิเคราะห์ และมีได้เป็นการชี้แนะ หรือเสนอแนะให้ซื้อหรือขายหลักทรัพย์ใด ๆ การตัดสินใจซื้อหรือขายหลักทรัพย์ใด ๆ ของผู้อ่าน ไม่ว่าจะเกิดจากการอ่านบทความในเอกสารนี้หรือไม่ก็ตาม ล้วนเป็นผลจากการใช้วิจารณญาณของผู้อ่าน โดยไม่มีส่วนเกี่ยวข้องกับหรือพันธะผูกพันใด ๆ กับ บริษัทหลักทรัพย์ คิงส์ฟอร์ด จำกัด (มหาชน) ไม่ว่ากรณีใด

Short Sales



KINGSFORD

มูลค่าการขายชอร์ต ณ วันที่ 19 กันยายน 2566

หลักทรัพย์	ปริมาณหุ้นที่ขายชอร์ต (หุ้น)	มูลค่าการขายชอร์ต (บาท)	%เทียบมูลค่าซื้อขายตลาดรวม
JAS-R	1,435,200	2,963,762	2.20%
JMART	551,800	12,690,110	2.94%
JMART-R	857,600	19,796,290	4.57%
JMT	275,900	12,908,325	4.19%
JMT-R	31,100	1,443,375	0.47%
JR	3,700	20,440	2.45%
JTS	29,800	901,250	8.89%
JTS-R	8,300	251,900	2.48%
KAMART	35,000	464,010	1.28%
KBANK	1,266,200	161,582,200	9.38%
KBANK-R	992,000	126,475,300	7.35%
KCE	545,200	27,788,400	4.70%
KCE-R	535,200	27,250,175	4.62%
KEX	39,500	307,215	6.31%
KEX-R	53,800	418,170	8.60%
KKP	351,200	19,610,575	18.07%
KKP-R	155,900	8,688,975	8.02%
KLINIQ	1,300	46,800	0.26%
KSL	415,500	1,242,476	7.63%
KSL-R	52,500	157,220	0.96%
KTB	3,942,200	74,381,020	6.13%
KTB-R	378,300	7,087,320	0.59%
KTC	159,300	7,442,150	4.98%
KTC-R	457,200	21,379,175	14.30%
LANNA	6,300	99,540	1.22%
LANNA-R	50,500	797,900	9.78%
LH	4,902,600	39,898,285	6.94%
LH-R	2,601,700	21,119,835	3.68%
LPN	12,600	52,668	10.54%
LPN-R	1,800	7,524	1.51%
M	32,100	1,477,525	2.91%
M-CHAI	200	14,450	0.83%
M-R	27,100	1,252,025	2.46%
MAJOR	372,500	5,009,510	5.85%
MAJOR-R	576,400	7,714,310	9.06%
MASTER	5,000	326,250	0.70%
MASTER-R	700	46,025	0.10%
MBK	25,900	487,890	0.90%
MBK-R	45,000	851,860	1.56%
MC	168,400	2,317,440	13.54%
MC-R	10,300	141,240	0.83%
MEGA	278,700	12,432,850	6.63%
MEGA-R	244,700	10,925,775	5.82%
MGC-R	59,400	466,520	8.32%
MINT	1,790,300	56,232,225	13.38%
MINT-R	777,500	24,400,725	5.81%
MOSHI-R	2,700	150,825	0.28%
MTC	509,100	19,698,125	9.04%
MTC-R	762,000	29,417,450	13.53%
NCAP	32,000	109,132	0.39%
NCAP-R	100	346	0.00%
NER	238,300	1,140,678	3.62%
NEX	173,000	2,231,700	6.76%
NOBLE	24,500	100,954	1.80%

ข้อมูลในเอกสารฉบับนี้ รวบรวมมาจากแหล่งข้อมูลที่เชื่อถือได้ อย่างไรก็ตาม บริษัทหลักทรัพย์ คิงส์ฟอร์ด จำกัด (มหาชน) ไม่สามารถที่จะยืนยันหรือรับรองความถูกต้องของข้อมูลเหล่านี้ได้ ไม่ว่าประการใด ๆ บทวิเคราะห์ในเอกสารนี้ จัดทำขึ้นโดยอ้างอิงหลักเกณฑ์ทางวิชาการเกี่ยวกับหลักการวิเคราะห์ และมีได้เป็นการชี้แนะ หรือเสนอแนะให้ซื้อหรือขายหลักทรัพย์ใด ๆ การตัดสินใจซื้อหรือขายหลักทรัพย์ใด ๆ ของผู้อ่าน ไม่ว่าจะเกิดจากการอ่านบทความในเอกสารนี้หรือไม่ก็ตาม ล้วนเป็นผลจากการใช้วิจารณญาณของผู้อ่าน โดยไม่มีส่วนเกี่ยวข้องหรือพันธะผูกพันใด ๆ กับ บริษัทหลักทรัพย์ คิงส์ฟอร์ด จำกัด (มหาชน) ไม่ว่ากรณีใด

Short Sales



KINGSFORD

มูลค่าการขายชอร์ต ณ วันที่ 19 กันยายน 2566

หลักทรัพย์	ปริมาณหุ้นที่ขายชอร์ต (หุ้น)	มูลค่าการขายชอร์ต (บาท)	%เทียบมูลค่าซื้อขายตลาดรวม
NRF	82,400	428,480	3.54%
NSL	12,500	295,400	2.26%
ONEE	636,600	2,871,618	8.49%
ONEE-R	174,100	787,412	2.32%
OR	749,100	14,647,120	7.79%
OR-R	1,122,200	21,945,190	11.67%
ORI	149,900	1,543,970	15.65%
ORI-R	37,100	382,130	3.87%
OSP	162,600	4,552,800	3.05%
OSP-R	234,400	6,516,200	4.39%
OTO	150,000	175,500	2.55%
PCC	6,900	22,770	1.26%
PLANB	726,100	6,480,655	9.59%
PLANB-R	140,000	1,247,290	1.85%
PLAT	22,200	72,618	10.67%
PLAT-R	4,900	15,962	2.35%
PR9	103,300	1,776,080	3.88%
PR9-R	49,800	856,630	1.87%
PRIME	80,000	106,400	0.92%
PRM	219,000	1,522,050	8.40%
PRM-R	8,500	58,705	0.33%
PSH	9,600	124,800	2.96%
PSL	623,100	6,329,650	3.25%
PSL-R	1,128,400	11,522,470	5.88%
PTG	154,600	1,520,035	2.21%
PTG-R	453,100	4,437,345	6.47%
PTL	3,200	45,440	3.21%
PTT	8,520,500	287,906,425	16.97%
PTT-R	268,900	9,075,400	0.54%
PTTEP	515,100	87,017,250	5.39%
PTTEP-R	115,600	19,422,400	1.21%
PTTGC	665,200	23,197,950	11.45%
PTTGC-R	15,600	545,375	0.27%
QH	484,500	1,104,660	4.54%
QH-R	95,100	216,828	0.89%
RABBIT	1,582,600	1,126,959	1.76%
RAM	200	8,625	0.62%
RAM-R	2,700	116,100	8.41%
RATCH	598,600	19,560,850	10.02%
RATCH-R	2,177,800	70,698,500	36.46%
RBF	44,700	501,590	2.02%
RBF-R	169,000	1,899,240	7.64%
RCL	325,500	7,388,540	10.64%
RCL-R	161,800	3,650,140	5.29%
ROJNA	233,800	1,599,875	2.28%
ROJNA-R	11,300	78,045	0.11%
RPC	111,000	82,140	13.16%
RS	63,500	952,500	5.72%
S	64,500	71,595	2.53%
S-R	67,800	75,511	2.66%
SABINA	29,100	780,700	4.71%
SABINA-R	1,600	43,200	0.26%
SABUY	992,600	7,815,910	2.04%
SABUY-R	315,300	2,459,170	0.65%
SAK	39,200	194,268	3.48%
SAMART	561,200	3,309,915	22.50%

ข้อมูลในเอกสารฉบับนี้ รวบรวมมาจากแหล่งข้อมูลที่เชื่อถือได้ อย่างไรก็ตาม บริษัทหลักทรัพย์ คิงส์ฟอร์ด จำกัด (มหาชน) ไม่สามารถที่จะยืนยันหรือรับรองความถูกต้องของข้อมูลเหล่านี้ได้ ไม่ว่าประการใด ๆ บทวิเคราะห์ในเอกสารนี้ จัดทำขึ้นโดยอ้างอิงหลักเกณฑ์ทางวิชาการเกี่ยวกับหลักการวิเคราะห์ และมีได้เป็นการชี้แนะ หรือเสนอแนะให้ซื้อหรือขายหลักทรัพย์ใด ๆ การตัดสินใจซื้อหรือขายหลักทรัพย์ใด ๆ ของผู้อ่าน ไม่ว่าจะเกิดจากการอ่านบทความในเอกสารนี้หรือไม่ก็ตาม ล้วนเป็นผลจากการใช้วิจารณญาณของผู้อ่าน โดยไม่มีส่วนเกี่ยวข้องกับหรือพึ่งพิงผูกพันใด ๆ กับ บริษัทหลักทรัพย์ คิงส์ฟอร์ด จำกัด (มหาชน) ไม่ว่ากรณีใด

Short Sales



KINGSFORD

มูลค่าการขายชอร์ต ณ วันที่ 19 กันยายน 2566

หลักทรัพย์	ปริมาณหุ้นที่ขายชอร์ต (หุ้น)	มูลค่าการขายชอร์ต (บาท)	%เทียบมูลค่าซื้อขายตลาดรวม
SAPPE	500	41,300	0.07%
SAPPE-R	42,900	3,554,075	5.80%
SAT	68,900	1,297,800	13.42%
SAWAD	465,200	21,015,125	6.47%
SAWAD-R	347,600	15,710,900	4.84%
SC	646,700	2,754,048	8.29%
SC-R	2,100	8,950	0.03%
SCB	86,500	9,581,500	0.93%
SCB-R	1,125,700	124,843,400	12.06%
SCC	108,400	33,350,800	12.87%
SCC-R	111,300	34,185,900	13.21%
SCCC-R	200	27,050	2.74%
SCGP	381,700	14,777,500	5.01%
SCGP-R	55,200	2,152,700	0.72%
SCN	38,600	58,286	1.55%
SGP	21,400	175,480	10.60%
SGP-R	18,300	149,835	9.07%
SHR	184,500	513,092	5.26%
SHR-R	423,400	1,176,138	12.07%
SINGER	788,300	11,252,080	3.63%
SINGER-R	40,500	572,780	0.19%
SIRI	13,444,000	25,033,646	7.11%
SIRI-R	8,277,300	15,388,452	4.38%
SIS	5,700	127,900	1.29%
SISB	98,800	3,480,950	5.28%
SISB-R	53,100	1,869,175	2.84%
SJWD	166,700	2,652,050	4.66%
SKR	5,800	66,120	2.24%
SKY	77,100	2,888,500	3.61%
SKY-R	29,600	1,108,500	1.38%
SNNP	35,900	757,400	1.07%
SNNP-R	15,000	317,230	0.45%
SOLAR	24,600	19,188	3.05%
SPA	75,000	982,500	3.58%
SPALI	288,800	6,042,850	11.59%
SPALI-R	182,100	3,805,970	7.31%
SPCG	2,900	35,960	1.50%
SPCG-R	2,800	34,680	1.45%
SPRC	1,768,800	15,848,045	3.65%
SPRC-R	5,865,500	52,374,535	12.12%
SSP	28,400	190,600	2.51%
SSP-R	2,100	14,155	0.19%
STA	355,000	5,921,750	3.24%
STA-R	361,400	6,024,850	3.30%
STANLY	300	56,350	0.58%
STEC	1,322,700	14,063,030	5.39%
STEC-R	2,088,600	22,052,030	8.52%
STGT	226,100	1,591,600	5.24%
STPI	114,800	418,454	3.79%
SUPER-R	277,000	132,960	5.37%
SUPEREIF	35,100	254,030	13.34%
SUSCO	64,800	246,676	3.64%
SUSCO-R	257,400	977,452	14.45%
SYNEX	65,300	825,840	1.88%
TASCO	389,700	6,459,000	5.60%
TASCO-R	98,500	1,628,990	1.42%

ข้อมูลในเอกสารฉบับนี้ รวบรวมมาจากแหล่งข้อมูลที่เชื่อถือได้ อย่างไรก็ตาม บริษัทหลักทรัพย์ คิงส์ฟอร์ด จำกัด (มหาชน) ไม่สามารถที่จะยืนยันหรือรับรองความถูกต้องของข้อมูลเหล่านี้ได้ ไม่ว่าประการใด ๆ บทวิเคราะห์ในเอกสารนี้ จัดทำขึ้นโดยอ้างอิงหลักเกณฑ์ทางวิชาการเกี่ยวกับหลักการวิเคราะห์ และมีได้เป็นการชี้แนะ หรือเสนอแนะให้ซื้อหรือขายหลักทรัพย์ใด ๆ การตัดสินใจซื้อหรือขายหลักทรัพย์ใด ๆ ของผู้อ่าน ไม่ว่าจะเกิดจากการอ่านบทความในเอกสารนี้หรือไม่ก็ตาม ล้วนเป็นผลจากการใช้วิจารณญาณของผู้อ่าน โดยไม่มีส่วนเกี่ยวข้องกับหรือพันธะผูกพันใด ๆ กับ บริษัทหลักทรัพย์ คิงส์ฟอร์ด จำกัด (มหาชน) ไม่ว่ากรณีใด

Short Sales



KINGSFORD

มูลค่าการขายชอร์ต ณ วันที่ 19 กันยายน 2566

หลักทรัพย์	ปริมาณหุ้นที่ขายชอร์ต (หุ้น)	มูลค่าการขายชอร์ต (บาท)	%เทียบมูลค่าซื้อขายตลาดรวม
TCAP	216,700	10,616,050	12.41%
TCAP-R	114,900	5,619,650	6.58%
TEAMG	54,800	366,465	5.92%
TEAMG-R	234,200	1,560,105	25.29%
TFG	34,000	129,200	3.64%
TFG-R	119,800	455,814	12.81%
TGE	21,400	30,602	2.65%
THANI	400,400	1,282,334	9.30%
THANI-R	774,400	2,471,480	17.98%
THCOM	479,000	7,324,200	5.17%
THG	8,200	551,450	3.34%
THG-R	20,900	1,405,025	8.50%
TIDLOR	460,400	9,876,880	3.78%
TIDLOR-R	7,700	164,780	0.06%
TIPH	31,600	1,261,575	14.68%
TIPH-R	500	20,000	0.23%
TISCO	112,800	11,225,950	3.16%
TISCO-R	85,000	8,478,675	2.38%
TKC	24,400	620,850	6.30%
TKN	392,100	5,098,290	8.13%
TKS	62,100	531,655	11.73%
TLI	824,200	10,801,470	8.37%
TLI-R	1,049,600	13,714,630	10.66%
TOA	45,200	1,092,160	4.34%
TOA-R	28,200	680,660	2.71%
TOP	536,200	26,453,975	5.29%
TOP-R	587,200	29,002,400	5.80%
TPIPL	121,900	184,069	2.66%
TPIPL-R	196,700	296,703	4.29%
TPIPP	244,300	815,962	6.98%
TPIPP-R	105,800	353,372	3.02%
TQM	29,000	960,875	2.96%
TQM-R	1,300	42,850	0.13%
TRUE	4,867,100	36,841,460	4.23%
TRUE-R	3,978,400	30,222,790	3.45%
TSE	48,500	101,182	3.32%
TSTH	23,500	21,150	1.60%
TTA	1,186,800	7,852,660	16.32%
TTA-R	945,300	6,281,155	13.00%
TTB	21,556,000	36,893,311	12.28%
TTB-R	300,000	516,000	0.17%
TTCL	131,500	547,520	20.76%
TTW	130,900	1,171,555	5.52%
TTW-R	218,900	1,959,155	9.23%
TU	1,255,400	17,987,440	11.55%
TU-R	333,100	4,763,330	3.06%
TVO	12,600	288,540	4.83%
TVO-R	8,400	192,190	3.22%
UNIQ	11,300	35,782	1.02%
UTP	9,600	114,240	6.36%
VGI	1,477,900	3,846,214	6.80%
VGI-R	925,500	2,409,864	4.26%
VIBHA-R	23,100	52,864	2.36%
VNG	11,800	44,676	15.01%
WHA	1,993,300	10,439,675	11.20%

ข้อมูลในเอกสารฉบับนี้ รวบรวมมาจากแหล่งข้อมูลที่เชื่อถือได้ อย่างไรก็ตาม บริษัทหลักทรัพย์ คิงส์ฟอร์ด จำกัด (มหาชน) ไม่สามารถที่จะยืนยันหรือรับรองความถูกต้องของข้อมูลเหล่านี้ได้ ไม่ว่าประการใด ๆ บทวิเคราะห์ในเอกสารนี้ จัดทำขึ้นโดยอ้างอิงหลักเกณฑ์ทางวิชาการเกี่ยวกับหลักการวิเคราะห์ และมีได้เป็นการชี้แนะ หรือเสนอแนะให้ซื้อหรือขายหลักทรัพย์ใด ๆ การตัดสินใจซื้อหรือขายหลักทรัพย์ใด ๆ ของผู้อ่าน ไม่ว่าจะเกิดจากการอ่านบทความในเอกสารนี้หรือไม่ก็ตาม ล้วนเป็นผลจากการใช้วิจารณญาณของผู้อ่าน โดยไม่มีส่วนเกี่ยวข้องกับหรือพันธะผูกพันใด ๆ กับ บริษัทหลักทรัพย์ คิงส์ฟอร์ด จำกัด (มหาชน) ไม่ว่ากรณีใด

Short Sales



KINGSFORD

มูลค่าการขายชอร์ต ณ วันที่ 19 กันยายน 2566

หลักทรัพย์	ปริมาณหุ้นที่ขายชอร์ต (หุ้น)	มูลค่าการขายชอร์ต (บาท)	%เทียบมูลค่าซื้อขายตลาดรวม
WHA-R	1,317,000	6,914,250	7.40%
WHAUP	44,100	175,518	3.43%
WICE	51,700	430,030	8.85%
WORK	49,200	704,250	28.74%
XPG	931,400	1,440,592	2.12%
XPG-R	47,700	73,577	0.11%

หมายเหตุ - ไม่รวมรายการขายชอร์ตของสมาชิกที่เป็นผู้ร่วมค้ำหน่วยลงทุนหรือผู้ดูแลสภาพคล่องของหน่วยลงทุนของกองทุนรวมอีทีเอฟเพื่อบัญชีบริษัทประเภทเพื่อทำกำไรจากส่วนต่างของราคาหรือเพื่อดูแลสภาพคล่อง แล้วแต่กรณี

ข้อมูลในเอกสารฉบับนี้ รวบรวมมาจากแหล่งข้อมูลที่นำเสนอโดย อยางไรก็ดี บริษัทหลักทรัพย์ คิงส์ฟอร์ด จำกัด (มหาชน) ไม่สามารถที่จะยืนยันหรือรับรองความถูกต้องของข้อมูลเหล่านี้ได้ ไม่ว่าประการใด ๆ บทวิเคราะห์ในเอกสารนี้ จัดทำขึ้นโดยอ้างอิงหลักเกณฑ์ทางวิชาการเกี่ยวกับหลักการวิเคราะห์ และมีได้เป็นการชี้แนะ หรือเสนอแนะให้ซื้อหรือขายหลักทรัพย์ใด ๆ การตัดสินใจซื้อหรือขายหลักทรัพย์ใด ๆ ของผู้อ่าน ไม่ว่าจะเกิดจากการอ่านบทความในเอกสารนี้หรือไม่ก็ตาม ล้วนเป็นผลจากการใช้วิจารณญาณของผู้อ่าน โดยไม่มีส่วนเกี่ยวข้องกับหรือพึ่งพิงผูกพันใด ๆ กับ บริษัทหลักทรัพย์ คิงส์ฟอร์ด จำกัด (มหาชน) ไม่วากรณีใด

Stock Calendar



KINGSFORD

รายงานการเปลี่ยนแปลงการถือหลักทรัพย์ของผู้บริหาร (แบบ 59-2) ประจำวันที่ 19 กันยายน 2566

ชื่อผู้บริหาร	ประเภทหลักทรัพย์	วันที่ได้มา / จำนวน	จำนวน	ราคา	วิธีการ ได้มา/หน่วย	
KCG	นาย ทรงธรรม เพียรพัฒนาวิทย์	ผู้รายงาน	หุ้นสามัญ	18/09/2566	13,000	10.71
KCG	นาย ทรงธรรม เพียรพัฒนาวิทย์	ผู้รายงาน	หุ้นสามัญ	18/09/2566	10,000	10.65
DCON	นาย กวิน วรกาญจนา	ผู้รายงาน	ใบสำคัญแสดงสิทธิ ที่จะซื้อหุ้น	18/09/2566	10,000,000	0.13
D	นาย พรศักดิ์ ดันตาปกุล	ผู้รายงาน	หุ้นสามัญ	14/09/2566	3,300,000	6.00
ECL	นาย ประภากร วีระพงษ์	คู่สมรส/ผู้ที่ยกเงินด้วยกันฉันสามี ภรรยา (นางนพวรรณ วีระพงษ์)	ใบสำคัญแสดงสิทธิ ที่จะซื้อหุ้น	18/09/2566	916,666	0.21
24CS	นาย สันติ มณีวงศ์	ผู้รายงาน	ใบแสดงสิทธิใน ผลประโยชน์ที่เกิด จากหลักทรัพย์ อ้างอิงไทย (NVDR)อ้างอิง หุ้น สามัญ	18/09/2566	122,400	1.88
TMT	นางสาว เพ็ชรจิ่ง เมษินทรีย์	ผู้รายงาน	หุ้นสามัญ	14/09/2566	1,000	6.75
TSTE	นาย ประภาส ชุตินาวรพันธ์	ผู้รายงาน	หุ้นสามัญ	18/09/2566	7,200	9.88
TNL	นาย กิตติชัย ดรีรัชตพงษ์	ผู้รายงาน	หุ้นสามัญ	19/09/2566	6,700	34.75
PG	นาย พิรนาถ โชควัฒนา	ผู้รายงาน	หุ้นสามัญ	18/09/2566	1,700	8.30
UTP	นาย มงคล มังกรกนก	ผู้รายงาน	หุ้นสามัญ	18/09/2566	13,300	11.90
RT	นาย ธนวุฒิ ศิรินาวิน	ผู้รายงาน	หุ้นสามัญ	18/09/2566	60,000	0.93
VGI	นาง อรุณช รุจิราวรรณ	ผู้รายงาน	หุ้นสามัญ	19/09/2566	200,000	2.60
SFLEX	นาย ปรินทร์ธรณ์ อภิธนาศรีวงศ์	ผู้รายงาน	หุ้นสามัญ	18/09/2566	100,000	3.34
ILM	นาง ชันทอง อุดมมหันตีสข	ผู้รายงาน	หุ้นสามัญ	15/09/2566	37,300	25.34
ILM	นาง ชันทอง อุดมมหันตีสข	ผู้รายงาน	หุ้นสามัญ	18/09/2566	86,300	25.64
EP	นาย ยุทธ ชินสุภัคกุล	ผู้รายงาน	หุ้นสามัญ	18/09/2566	9,200	3.02
MCS	นาย ทินกร สีดาสมบูรณ์	ผู้รายงาน	หุ้นสามัญ	18/09/2566	10,000	6.60
ASN	นาย รุ่งเรือง สัมฤทธิ์ทรัพย์	ผู้รายงาน	หุ้นสามัญ	19/09/2566	1,000	2.60

Stock Calendar



KINGSFORD

แบบรายงานการได้มาหรือจำหน่ายหลักทรัพย์ของกิจการ (แบบ 246-2) ประจำวันที่ 19 กันยายน 2566

	ชื่อผู้บริหาร	ประเภทหลักทรัพย์	วันที่ได้มา / จำหน่าย	จำนวน	ราคา	วิธีการ ได้มา/หน่าย
DCC	นาย นครินทร์ แสงศาสตรา	ได้มา	หุ้น	4.964	0.0525	5.0166
JCKH	บริษัท เจซี เควิน ดีเวลลอปเม้นท์ จำกัด	ได้มา	หุ้น	0	34.8107	34.8107

Stock Calendar



KINGSFORD

September 2023				
Monday	Tuesday	Wednesday	Thursday	Friday

11	12	13	14	15
XD SUSCO (0.20 (Thornton)) Shares SDC 63,492,062 Shares ALL 86,117,764 Shares CMR 48,000,000 Shares	XD HMPRO (0.18 (Thornton)) BDMS (0.35 (Thornton)) BANPU (0.25 (Thornton)) Shares W 156,200,000 Shares	XD TPIPP (0.12 (Thornton)) TPIPL (0.03 (Thornton)) TIPH (0.50 (Thornton)) SCB (2.50 (Thornton)) KBANK (0.50 (Thornton)) EASTW (0.05 (Thornton)) Shares SC 1,015,000 Shares NEWLISTED GFC 220,000,000 Units	XD EGCO (3.25 (Thornton)) Shares BC 81 Shares ALPHAX 650,000,000 Shares GCAP 3,875,968 Shares	

18	19	20	21	22
	Shares JCKH 1,617,531,400 Shares	XD MBK (0.40 (Thornton)) SRIPANWA (0.1792 (Thornton))	Shares MBK 5,773,898 Shares	XD PRG (0.30 (Thornton))

XD - Excluding Dividend	XD(ST) - Excluding Stock Dividend	XM - Exclude meetings	XN - Ex-Capital Return	XI - Excluding Interest
XP - Excluding Principal	XR - Excluding Right	XW - Excluding Warrant	XS - Excluding Short-term Warrant	XA - Excluding All
XE - Excluding Exercise	*ND - No Dividend Payment	PD - Payment Date	XT - Excluding TSR ; @ - price per share / price per unit /	
XD - Excluding Dividend	XD(ST) - Excluding Stock Dividend	XM - Exclude meetings	XN - Ex-Capital Return	XI - Excluding Interest
XP - Excluding Principal	XR - Excluding Right	XW - Excluding Warrant	XS - Excluding Short-term Warrant	XA - Excluding All
XE - Excluding Exercise	*ND - No Dividend Payment	PD - Payment Date	XT - Excluding TSR ; @ - price per share / price per unit /	

Most Active Values (Btmn)



NVDR Update

วันที่ 20 กันยายน 2566

Most Active Values (Btmn)

Top 20 Net Buying Value (B m)						Top 20 Net Selling Value (B m)					Month to Date		Year to Date							
ก.ย.-66						ก.ย.-66					กันยายน 2566		03 ม.ค.-19 ก.ย. 66							
19	18	15	14	13		19	18	15	14	13	Net Buy	Net Sell	Net Buy	Net Sell						
1	PTTEP	654.9	89.7	954.8	805.0	490.2	KBANK	-471.8	-165.9	-405.9	270.0	120.7	PTTEP	6,059.68	AOT	(1,850.42)	CPALL	10,931.4	KBANK	-12,182.1
2	ADVANC	349.9	311.1	129.9	-4.6	-35.6	BBL	-325.4	-74.0	-33.6	-97.9	264.2	BDM	629.48	CRC	(1,036.19)	BBL	5,961.5	AOT	-9,578.0
3	PTT	261.2	187.1	-73.4	-48.0	-307.0	LH	-239.0	-53.1	-73.8	37.7	20.9	HANA	550.63	BANPU	(873.64)	TTB	5,426.6	BANPU	-5,528.0
4	HANA	181.9	-9.4	-52.8	165.9	-171.4	CPN	-111.0	-55.3	30.8	36.1	9.8	ADVANC	546.40	SAWAD	(834.55)	CPAXT	3,780.1	LH	-4,506.9
5	BCP	77.3	-19.2	108.2	57.8	104.7	HMPRO	-105.3	-22.4	-0.9	-45.1	-62.8	BGRIM	439.18	SCC	(831.83)	HANA	3,392.7	CRC	-4,455.8
6	SCC	66.1	48.7	-29.1	-56.9	-190.3	BH	-104.5	-48.9	108.3	55.4	219.5	KTB	397.19	SCGP	(777.89)	TIDLOR	2,932.0	KKP	-3,992.2
7	KCE	56.8	-4.7	-8.4	5.6	-78.8	MINT	-89.8	-55.5	-166.1	-22.0	-89.8	JMT	374.33	BBL	(708.22)	SCB	2,903.5	PTTGC	-3,635.2
8	STEC	46.6	-3.3	17.1	20.9	35.6	RATCH	-81.3	-10.0	-77.2	-70.1	-71.8	WHA	331.59	EA	(695.58)	SCC	2,895.4	GULF	-3,027.1
9	JAS	36.9	-6.0	-3.8	1.7	2.1	BTS	-68.1	-37.3	17.3	-0.2	-30.8	BCP	326.03	RATCH	(661.77)	KTB	2,602.2	CPF	-2,624.1
10	STA	22.8	5.0	5.4	41.4	13.9	KTB	-55.3	-76.8	161.3	47.8	133.9	TRUE	295.18	GULF	(582.36)	PTTEP	2,549.0	PTT	-2,530.5
11	SINGER	21.1	-1.2	-39.0	38.2	3.6	EGCO	-53.7	-11.0	-31.7	-44.4	-39.0	KCE	234.87	PTTGC	(572.36)	WHA	2,296.5	IVL	-2,369.2
12	THCOM	20.1	-29.4	-11.6	23.9	5.0	PSL	-52.5	-40.2	34.0	7.1	-11.9	CPF	231.53	EGCO	(565.23)	TRUEE	1,626.3	HMPRO	-2,335.6
13	JMART	19.5	42.6	-48.4	55.4	41.1	AOT	-51.7	-15.5	-192.3	-149.6	-371.0	ROJNA	212.35	LH	(559.40)	TASCO	1,493.2	EA	-2,268.5
14	ROJNA	18.5	67.0	14.1	7.4	8.1	SCB	-51.4	-42.0	-0.1	-180.3	367.8	BH	197.22	PTT	(507.45)	ICHI	1,407.2	RATCH	-2,135.8
15	TISCO	18.1	3.2	-5.3	5.6	1.6	SIRI	-47.1	-66.8	-34.1	-2.9	31.1	STEC	193.57	TOP	(482.28)	BDM	1,100.5	TU	-1,885.7
16	GUNKUL	15.9	2.3	-16.0	-1.1	-34.5	IVL	-47.1	-199.9	1.9	12.8	84.4	TLI	182.76	OR	(441.94)	AMATA	1,072.5	CPN	-1,850.4
17	MAJOR	15.1	5.1	-10.1	8.1	-9.1	DELTA	-46.1	-137.4	-53.9	294.0	-200.2	SCB	172.31	HMPRO	(410.42)	PSG	1,039.2	OR	-1,834.5
18	ERW	11.8	-2.6	-15.6	-11.7	0.0	TOP	-42.8	-65.6	-4.2	75.8	-86.1	CPALL	168.28	DELTA	(368.40)	GUNKUL	814.1	BEM	-1,683.6
19	AH	11.7	2.6	-2.7	17.6	-16.3	CPALL	-41.3	-7.2	-164.9	2.1	-108.0	VIBHA	164.62	CBG	(323.69)	CBG	799.4	DELTA	-1,661.8
20	MALEE	10.2	16.9	1.2	-4.0	-0.2	INTUCH	-28.4	-13.3	99.3	22.0	15.5	BA	126.66	CPAXT	(303.10)	COM7	731.6	AWC	-1,478.6

Total Volume Shares						NVDR Shrs.						Paid up Capital	
	Buy	Sell	Total	Net	Turn.		20-Sep-23	% of paidup	20-Sep-23	% of paidup	(Last)		
1	24CS	517,700	527,500	1,045,200	-9,800	10.43	1	24CS	8,376,662	1.95	#N/A	#N/A	430,000,000
2	2S	5,000	-	5,000	5,000	0.48	2	2S	7,946,957	1.44	3,092,210	0.69	549,995,954
3	7UP	6,276,700	5,495,000	11,771,700	781,700	14.70	3	3K-BAT	45,859	0.06	#N/A	#N/A	78,400,000
4	A5	-	91,100	91,100	-91,100	12.64	4	7UP	84,733,721	1.65	29,743,119	0.98	5,143,071,814
5	A5-W2	21,000	-	21,000	21,000	0.32	5	A	8,500	0.00	62,400	0.01	980,000,000
6	AAI	612,900	619,000	1,231,900	-6,100	14.25	6	A5	11,325,769	0.94	800,664	0.07	1,209,384,615
7	AAV	1,774,000	2,961,420	4,735,420	-1,187,420	8.62	7	A5-W2	790,720	0.65	#N/A	#N/A	120,934,299
8	ABM	105,400	157,900	263,300	-52,500	3.12	8	A5-W3	1,900,908	1.57	#N/A	#N/A	120,934,299
9	ABM-W1	35,000	10,000	45,000	25,000	0.86	9	AAI	24,854,532	1.17	#N/A	#N/A	2,125,000,000
10	ACE	327,101	350,100	677,201	-22,999	3.57	10	AAV	648,702,938	5.33	353,926,265	7.30	12,164,285,713
11	ADB	-	100	100	-100	0.05	11	ABM	4,819,811	1.20	3,268,124	1.09	400,011,700
12	ADD	100	100	200	0	0.31	12	ABM-W1	1,273,899	2.55	#N/A	#N/A	49,988,217
13	ADVANC	2,724,700	1,161,722	3,886,422	1,562,978	26.96	13	ACAP	2,323,745	0.57	1,223,467	0.39	406,411,160
14	AEONTS	20,400	54,400	74,800	-34,000	18.47	14	ACC	16,708,639	1.24	4,306,304	0.32	1,343,055,623
15	AFC	-	1,000	1,000	-1,000	6.58	15	ACE	176,872,963	1.74	38,450,400	0.38	10,175,999,960
16	AGE	21,500	34,100	55,600	-12,600	7.76	16	ACG	1,317,105	0.22	211,225	0.04	600,000,000
17	AH	357,601	32,000	389,601	325,601	29.08	17	ADB	65,745,130	9.06	31,173,421	5.20	725,999,923
18	AI	100	100	200	0	0.05	18	ADD	1,680,899	1.05	#N/A	#N/A	160,000,000
19	AIE	314,800	207,000	521,800	107,800	3.33	19	ADVANC	214,123,726	7.20	241,595,912	8.13	2,974,209,736
20	AIRA	5	-	5	5	0.01	20	AEONTS	17,509,421	7.00	11,410,746	4.56	250,000,000

Source : SET.OR.TH

ข้อมูลในเอกสารฉบับนี้ รวบรวมมาจากแหล่งข้อมูลที่น่าเชื่อถือ อย่างไรก็ดี บริษัทหลักทรัพย์ คิงส์ฟอร์ด จำกัด (มหาชน) ไม่สามารถที่จะยืนยันหรือรับรองความถูกต้องของข้อมูลเหล่านี้ได้ ไม่ว่าประการใด ๆ บทวิเคราะห์ในเอกสารนี้ จัดทำขึ้นโดยอ้างอิงถึงข้อมูลทางวิชาการเกี่ยวกับหลักทรัพย์วิเคราะห์ และไม่ได้เป็นการชี้แนะหรือเสนอแนะให้ซื้อหรือขายหลักทรัพย์ใด ๆ การตัดสินใจซื้อหรือขายหลักทรัพย์ใด ๆ ของผู้ลงทุน ไม่ว่าจะเกิดจากการอ่านบทความในเอกสารนี้หรือไม่ก็ตาม ล้วนเป็นผลจากการใช้วิจารณญาณของผู้ลงทุน โดยไม่มีส่วนเกี่ยวข้องกับบริษัทนี้แต่อย่างใด บริษัทหลักทรัพย์ คิงส์ฟอร์ด จำกัด (มหาชน) ไม่รับประกันใด



คำแนะนำการลงทุน และความหมายของคำแนะนำการลงทุน

Stock Rating หมายถึงการให้คำแนะนำการลงทุนของบริษัท แบ่งเป็น 3 ระดับ

Buy หมายถึง ราคาพื้นฐานสูงกว่าราคาตลาด 15% หรือมากกว่า

Hold หมายถึงราคาพื้นฐานสูงกว่าราคาตลาดไม่เกิน 15% หรือต่ำกว่าราคาตลาดไม่เกิน 15 %

Sell หมายถึง ราคาพื้นฐานต่ำกว่าราคาตลาด 15% หรือมากกว่า

เอกสารฉบับนี้จัดทำขึ้นโดยบริษัทหลักทรัพย์คิงส์ฟอร์ด จำกัด (มหาชน) ข้อมูลที่ปรากฏในเอกสารฉบับนี้จัดทำโดยอาศัยข้อมูลที่จัดหาจากแหล่งที่เชื่อถือหรือควรเชื่อว่ามี ความน่าเชื่อถือ และ/หรือถูกต้อง อย่างไรก็ตามบริษัทไม่ยืนยัน และไม่รับรองถึงความครบถ้วนสมบูรณ์หรือถูกต้องของข้อมูลดังกล่าว และไม่ได้ประกันราคาหรือผลตอบแทน ของหลักทรัพย์ที่ปรากฏข้างต้น แม้ว่าข้อมูลดังกล่าวจะปรากฏข้อความที่อาจเป็นหรืออาจตีความว่าเป็นเช่นนั้นได้ บริษัทจึงไม่รับผิดชอบต่อการนำเอาข้อมูล ข้อความ ความเห็น และหรือบทสรุปที่ปรากฏในเอกสารฉบับนี้ไปใช้ไม่ว่ากรณีใดๆ ข้อมูลและความเห็นที่ปรากฏอยู่ในเอกสารฉบับนี้ได้ประสงค์จะชี้ชวน เสนอแนะ หรือจูงใจให้ลงทุน ใน หรือ ซื้อหรือขายหลักทรัพย์ที่ปรากฏในเอกสารฉบับนี้และข้อมูลมีการแก้ไขเพิ่มเติมเปลี่ยนแปลงโดยมีต้องแจ้งให้ทราบล่วงหน้า ผู้ลงทุนควรใช้ดุลยพินิจอย่างรอบคอบใน การลงทุนในหรือซื้อหรือขายหลักทรัพย์ บริษัทสงวนลิขสิทธิ์ในข้อมูลที่ปรากฏในเอกสารนี้ ห้ามมิให้ผู้ใดใช้ประโยชน์ ทำซ้ำ ดัดแปลง นำออกแสดง ทำให้ปรากฏหรือเผยแพร่ ต่อสาธารณชน ไม่ว่าด้วยประการใดๆ ซึ่งข้อมูลในเอกสารนี้ไม่ว่าทั้งหมดหรือบางส่วน เว้นแต่ได้รับอนุญาตเป็นหนังสือจากบริษัทเป็นการล่วงหน้า การกล่าว คัด หรืออ้างอิง ข้อมูลบางส่วนตามสมควรในเอกสารนี้ ไม่ว่าในบทความ บทวิเคราะห์ บทวิจัย หรือในเอกสาร หรือการสื่อสารอื่นใดจะต้องกระทำโดยถูกต้อง และไม่เป็นการก่อให้เกิดการ เข้าใจผิดหรือความเสียหายแก่บริษัท ต้องรับรู้ถึงความเป็นเจ้าของลิขสิทธิ์ในข้อมูลบริษัท และต้องอ้างอิงถึงเอกสารฉบับนี้ และวันที่ในเอกสารฉบับนี้ของบริษัทโดยชัดเจน การลงทุนในหรือซื้อหรือขายหลักทรัพย์ย่อมมีความเสี่ยง ท่านควรทำความเข้าใจอย่างถ่องแท้ต่อลักษณะของหลักทรัพย์แต่ละประเภทและควรศึกษาข้อมูลของบริษัทที่ออก หลักทรัพย์และข้อมูลอื่นใดที่เกี่ยวข้องก่อนการตัดสินใจลงทุนในหรือซื้อหรือขายหลักทรัพย์

ข้อมูลในเอกสารฉบับนี้ รวบรวมมาจากแหล่งข้อมูลที่นำเสนออย่างไว้ใจได้ บริษัทหลักทรัพย์ คิงส์ฟอร์ด จำกัด(มหาชน)ไม่สามารถที่จะยืนยันหรือรับรองความถูกต้องของข้อมูลเหล่านี้ได้ ไม่ว่าประการใดๆ บทวิเคราะห์ในเอกสารนี้ จัดทำขึ้นโดยอ้างอิง หลักเกณฑ์ทางวิชาการเกี่ยวกับหลักการวิเคราะห์ และมีได้เป็นการชี้แนะ หรือเสนอแนะให้ซื้อหรือขายหลักทรัพย์ใดๆ การตัดสินใจหรือขายหลักทรัพย์ใดๆ ของผู้อ่าน ไม่ว่าจะเกิดจากการอ่านบทความในเอกสารนี้หรือไม่ก็ตาม ล้วนเป็นผลจากการใช้ วิจารณญาณของผู้อ่าน โดยไม่มีส่วนเกี่ยวข้องกับบริษัทฯ กับ บริษัทหลักทรัพย์ คิงส์ฟอร์ด จำกัด(มหาชน) ไม่ว่ากรณีใด

Disclaimer



KINGSFORD

Thai Institute of Directors Association (IOD) – Corporate Governance Report Rating 2022 (CG Score) ข้อมูล 27 ตุลาคม 2565



AAV	AYUD	CFRESH	DRT	GLOBAL	JWD	MC	OTO	Q-CON	SEAOIL	STEC	TK	TVDH
ADVANC	BAFS	CGH	DTAC	GPI	K	MCOT	PAP	QH	SE-ED	STGT	TKN	TVI
AF	BAM	CHEWA	DUSIT	GPSC	KBANK	METCO	PCSGH	QTC	SELIC	STI	TKS	TVO
AH	BANPU	CHO	EA	GRAMMY	KCE	MFEC	PDG	RATCH	SENA	SUN	TKT	TWPC
AIRA	BAY	CIMBT	EASTW	GULF	KEX	MINT	PDJ	RBF	SENAJ	SUSCO	TMILL	U
AJ	BBIK	CK	ECF	GUNKUL	KGI	MONO	PG	RS	SGF	SUTHA	TMT	UAC
AKP	BBL	CKP	ECL	HANA	KKP	MOONG	PHOL	S	SHR	SVI	TNDT	UBIS
AKR	BCP	CM	EE	HARN	KSL	MSC	PLANB	S&J	SICT	SYMC	TNITY	UPOIC
ALLA	BCPG	CNT	EGCO	HENG	KTB	MST	PLANET	SAAM	SIRI	SYNTEC	TOA	UV
ALT	BDMS	COLOR	EPG	HMPRO	KTC	MTC	PLAT	SABINA	SIS	TACC	TOP	VCOM
AMA	BEM	COM7	ETC	ICC	LALIN	MVP	PORT	SAMART	SITHAI	TASCO*	TPBI	VGI
AMARIN	BEYOND	COMAN	ETE	ICHI	LANNA	NCL	PPS	SAMTEL	SMP	TCAP	TQM	VIH
AMATA	BGC	COTTO	FN	III	LHFG	NEP	PR9	SAT	SNC	TEAMG	TRC	WACOAL
AMATAV	BGRIM	CPALL	FNS	ILINK	LIT	NER	PREB	SC	SONIC	TFMAMA	TRUE*	WAVE
ANAN	BIZ	CPF	FPI	LOXLEY	ILM	NKI	PRG	SCB	SORKON	THANA	TSC	WHA
AOT	BKI	CPI	FPT	IND	LPN	NOBLE	PRM	SCC	SPALI	THANI	TSR	WHAUP
AP	BOL	CPN	FSMART	INTUCH	LRH	NSI	PSH	SCCC	SPI	THCOM	TSTE	WICE
APURE	BPP	CRC	FVC	IP	LST	NVD	PSL	SCG	SPRC	THG*	TSTH	WINNER
ARIP	BRR	CSS	GC	IRC	MACO	NYT	PTG	SCGP	SPVI	THIP	TTA	XPG
ASP	BTS	DDD	GEL	IRPC	MAJOR	OISHI	PTT	SCM	SSC	THRE	TTB	ZEN
ASW	BTW	DELTA	GFPT	ITEL	MAKRO	OR	PTTEP	SCN	SSSC	THREL	TTCL	
AUCT	BWG	DEMCO	GGC	IVL	MALEE	ORI	PTTGC	SDC	SST	TIPCO	TTW	
AWC	CENTEL	DOHOME	GLAND	JTS	MBK	OSP	PYLON	SEAFCO	STA	TISCO	TU	



2S	ASEFA	BYD	DITTO	HTC	KISS	MK	PB	QLT	SFT	STANLY	TMI	UMI
7UP	ASIA	CBG	DMT	HUMAN	KK	MODERN*	PICO	RCL	SGP	STC	TNL	UOBKH
ABICO	ASIAN	CEN	DOD	HYDRO	KOOL	MTI	PIMO	RICHY	SIAM	STPI	TNP	UP
ABM	ASIMAR	CHARAN	DPAINT	ICN	KTIS	NBC	PIN	RJH	SINGER	SUC	TNR	UPF
ACE	ASK	CHAYO	DV8	IFS	KUMWEL	NCAP	PJW	ROJNA	SKE	SVOA	TOG	UTP
ACG	ASN	CHG	EASON	IIG	KUN	NCH	PL	RPC	SKN	SVT	TPA	VIBHA
ADB	ATP30	CHOTI	EFORL	IMH	KWC	NDR	PLE	RT	SKR	SWC	TPAC	VL
ADD	B	CHOW	ERW	INET	KWM	NETBAY	PM	RWI	SKY	SYNEX	TPCS	VPO
AEONTS	BA	CI	ESSO	INGRS	L&E	NEX	PMTA	S11	SLP	TAE	TPIPL	VRANDA
AGE	BC	CIG	ESTAR	INSET	LDC	NINE	PPP	SA	SMART	TAKUNI	TPIPP	WGE
AHC	BCH	CITY	FE	INSURE	LEO	NATION	PPPM	SABUY	SMD	TCC	TPLAS	WIKI
AIE	BE8	CIVIL	FLOYD	IRCP	LH	NNCL	PRAPAT	SAK	SMIT	TCMC	TPS	WIN
AIT	BEC	CMC	FORTH	IT	LHK	NOVA	PRECHA	SALEE	SMT	TFG	TQR	WINMED
ALUCON	SCAP	CPL	FSS	ITD	M	NPK	PRIME	SAMCO	SNNP	TFI	TRITN	WORK
AMANAH	BH	CPW	FTE	J	MATCH	NRF	PRIN	SANKO	SNP	TFM	TRT	WP
AMR	BIG	CRANE	GBX	JAS	MBAX	NTV	PRINC	SAPPE	SO	TGH	TRU	XO
APCO	BJC	CRD	GCAP	JCK	MEGA	NUSA	PROEN	SAWAD	SPA	TIDLOR	TRV	YUASA
APCS	BJCHI	CSC	GENCO	JCKH	META	NWR	PROS	SCI	SPC	TIGER	TSE	ZIGA
AQUA	BLA	CSP	GJS	JMT	MFC	OCC	PROUD	SCP	SPCG	TIPH	TVT	
ARIN	BR	CV	GTB	JR	MGT	OGC	PSG	SE	SR	TITLE	TWP	
ARROW	BR1	CWT	GYT	KBS	MICRO	ONEE	PSTC	SECURE	SRICHA	TM	UBE	
AS	BROOK	DCC	HEMP	KCAR	MILL	PACO	PT	SFLEX	SSF	TMC	UEC	
ASAP	BSM	DHOUSE	HPT	KIAT	mitsib	PATO	PTC	SFP	SSP	TMD	UKEM	



A	B52	CCP	D	GLOCON	JMART	MATI	NC	PPM	SISB	SVH	TNH	UNIQ
A5	BEAUTY	CGD	DCON	GLORY	JSP	M-CHAI	NEWS	PRAKIT	SK	PTECH	TNPC	UPA
AI	BGT	CMAN	EKH	GREEN	JUBILE	MCS	NFC	PTL	SOLAR	TC	TOPP	UREKA
ALL	BLAND	CMO	EMC	GSC	KASET	MDX	NSL	RAM	SPACK	TCCC	TPCH	VARO
ALPHAX	BM	CMR	EP	HL	KCM	MENA	NV	ROCK	SPG	TCJ	TPOLY	W
AMC	BROCK	CPANEL	EVER	HTECH	KWI	MJD	PAF	RP	SQ	TEAM	TRUBB	WFX
APP	BSBM	CPT	F&D	IHL	KYE	MORE	PEACE	RPH	STARK	THE	TTI	WPH
AQ	BTNC	CSR	FMT	INOX	LEE	MPIC	PF	RSP	STECH	THMUI	TYCN	YGG
AU	CAZ	CTW	GIFT	JAK	LPH	MUD	PK	SIMAT	SUPER	TKC	UMS	

ช่วงคะแนน	สัญลักษณ์	ความหมาย
90 - 100		ดีเลิศ
80 - 89		ดีมาก
70 - 79		ดี
60 - 69		ดีพอใช้
50 - 59		ผ่าน
ต่ำกว่า 50	No logo given	N/A

การเปิดเผยผลการสำรวจของสมาคมส่งเสริมสถาบันกรรมการบริษัทไทย (IOD) ในเรื่องการกำกับดูแลกิจการ (Corporate Governance) นี้เป็นการดำเนินการตามนโยบายของสำนักงานคณะกรรมการกำกับหลักทรัพย์และตลาดหลักทรัพย์ โดยการสำรวจของ IOD เป็นการสำรวจและประเมินจากข้อมูลของบริษัทจดทะเบียนในตลาดหลักทรัพย์แห่งประเทศไทยและตลาดหลักทรัพย์เอ็มเอไอ ที่มีการเปิดเผยต่อสาธารณะและเป็นข้อมูลที่ผู้ลงทุนทั่วไปสามารถเข้าถึงได้ ดังนั้นผลสำรวจดังกล่าวจึงเป็นการนำเสนอในมุมมองของบุคคลภายนอกโดยไม่ได้เป็นการประเมินการปฏิบัติและมีได้มีการใช้ข้อมูลภายในในการประเมิน อนึ่ง ผลการสำรวจดังกล่าว เป็นผลการสำรวจ ณ วันที่ปรากฏในรายงานการกำกับดูแลกิจการบริษัทจดทะเบียนไทยเท่านั้น ดังนั้นผลการสำรวจจึงอาจเปลี่ยนแปลงได้ภายหลังวันดังกล่าว ทั้งนี้บริษัทหลักทรัพย์ คิงส์ฟอร์ด จำกัด (มหาชน) มิได้ยืนยันหรือรับรองถึงความถูกต้องของผลการสำรวจดังกล่าวแต่อย่างใด

ข้อมูลในเอกสารฉบับนี้ รวบรวมมาจากแหล่งข้อมูลที่นำเชื่อถือ อย่างไรก็ดี บริษัทหลักทรัพย์ คิงส์ฟอร์ด จำกัด(มหาชน)ไม่สามารถที่จะยืนยันหรือรับรองความถูกต้องของข้อมูลเหล่านี้ได้ ไม่ว่าประการใดๆ บทวิเคราะห์ในเอกสารนี้ จัดทำขึ้นโดยอ้างอิงหลักเกณฑ์ทางวิชาการเกี่ยวกับหลักการวิเคราะห์ และมีได้เป็นการชี้แนะ หรือเสนอแนะให้ซื้อหรือขายหลักทรัพย์ใดๆ การตัดสินใจซื้อหรือขายหลักทรัพย์ใดๆ ของผู้อ่าน ไม่ว่าจะเกิดจากการอ่านบทความในเอกสารนี้หรือไม่ก็ตาม ล้วนเป็นผลจากการใช้วิจารณญาณของผู้อ่าน โดยไม่มีส่วนเกี่ยวข้องกับหรือพึ่งพิงจาก IOD กับ บริษัทหลักทรัพย์ คิงส์ฟอร์ด จำกัด(มหาชน) ไม่ว่ากรณีใด

Disclaimer



KINGSFORD

Anti-Corruption Progress Indicator 2022 (ข้อมูล 7 เมษายน 2566)

บริษัทจดทะเบียนที่ได้ประกาศเจตนารมณ์เข้าร่วม CAC

AAI	CI	EKH	ICN	JMT	MENA	OTO	SA	SVOA	TKN	WIN
AH	CPW	EVER	ITC	JTS	MODERN	PRIME	SANKO	SVT	TMI	WPH
ASW	CV	FLOYD	J	LEO	NER	PRTR	SFLEX	TEGH	TPLAS	
BBGI	DMT	GLOBAL	JAS	LH	OR	RBF	SIS	TGE	VARO	
CBG	DOHOME	GREEN	JMART	MEGA	OSP	RT	SUPER	TIPH	W	

บริษัทจดทะเบียนที่ได้ได้รับการรับรอง CAC

2S	BANPU	CHOW	EP	HARN	KCAR	MFEC	PG	PTTEP	SCN	SST	TKS	TU
7UP	BAY	CIG	EPG	HEALTH	KCE	MILL	PHOL	PTTGC	SEOIL	STA	TKT	TURTLE
AAI	BBL	CIMBT	ERW	HENG	KGI	MINT	PIMO	PYLON	SE-ED	STGT	TMD	TVDH
ADVANC	BCH	CM	ESTAR	HMPRO	KKP	MONO	PK	Q-CON	SELIC	STOWER	TMILL	TVI
AF	BCP	CMC	ETC	HTC	KSL	MOONG	PL	QH	SENA	SUSCO	TMT	TVO
AI	BCPG	COM7	ETE	ICC	KTB	MSC	PLANB	QLT	SGP	SVI	TNITY	TWPC
AIE	BE8	COTTO	FNS	ICHI	KTC	MST	PLANET	QTC	SINGER	SYMC	TNL	UBE
AIRA	BEC	CPALL	FPI	IFS	KWI	MTC	PLAT	RABBIT	SIRI	SYNTEC	TNP	UBIS
AJ	BEYOND	CPF	FPT	III	L&E	MTI	PM	RATCH	SITHAI	TAE	TNR	UEC
AKP	BGC	CPI	FSMART	ILINK	LANNA	NCAP	PPP	RML	SKR	TAKUNI	TOG	UKEM
AMA	BGRIM	CPL	FSS	ILM	LHFG	NEP	PPPM	RS	SMIT	TASCO	TOP	UOBKH
AMANAHA	BKI	CPN	FTE	INET	LHK	NKI	PPS	RWI	SMK	TCAP	TOPP	UPF
AMATA	BLA	CRC	GBX	INOX	LPN	NOBLE	PR9	S&J	SMPC	TCMC	TPA	UV
AMATAV	BPP	CSC	GC	INSURE	LRH	NOK	PREB	SAAM	SNC	TFG	TPCS	VCOM
AP	BROOK	DCC	GCAP	INTUCH	M	NRF	PRG	SABINA	SNP	TFI	TPP	VGI
APCS	BRR	DELTA	GEL	IRC	MAJOR	NWR	PRINC	SAK	SORKON	TFMAMA	TRT	VIH
AS	BSBM	DEMCO	GFPT	IRPC	MAKRO	OCC	PRM	SAPPE	SPACK	TGH	TRU	WACOAL
ASIAN	BTS	DIMET	GGC	ITEL	MALEE	OGC	PROS	SAT	SPALI	THANI	TRUE	WHA
ASK	BWG	DRT	GJS	IVL	MATCH	ORI	PSH	SC	SPC	THCOM	TSC	WHAUP
ASP	CEN	DUSIT	GPI	JKN	MBAX	PAP	PSL	SCB	SPI	THIP	TSI	WICE
AWC	CENDEL	EA	GPSC	JR	MBK	PATO	PSTC	SCC	SPRC	THRE	TSTE	WIJK
AYUD	CFRESH	EASTW	GSTEEL	K	MC	PB	PT	SCCC	SRICHA	THREL	TSTH	XO
B	CGH	ECF	GULF	KASET	MCOT	PCSGH	PTECH	SCG	SSF	TIDLOR	TTA	YUASA
BAFS	CHEWA	ECL	GUNKUL	KBANK	META	PDG	PTG	SCGP	SSP	TIPCO	TTB	ZEN
BAM	CHOTI	EGCO	HANA	KBS	MFC	PDJ	PTT	SCM	SSSC	TISCO	TTCL	ZIGA

คำชี้แจง ข้อมูลบริษัทที่เข้าร่วมโครงการแนวร่วมปฏิบัติของภาคเอกชนไทยในการต่อต้านทุจริต (Thai CAC) ของสมาคมส่งเสริมสถาบันกรรมการบริษัทไทย มี 2 กลุ่ม คือ

- ได้ประกาศเจตนารมณ์เข้าร่วม CAC
- ได้รับการรับรอง CAC

การเปิดเผยผลการประเมินดัชนีชี้วัดความคืบหน้าการป้องกันการมีส่วนเกี่ยวข้องกับการทุจริตคอร์รัปชัน (Anti-corruption Progress Indicators) ของบริษัทจดทะเบียนในตลาดหลักทรัพย์แห่งประเทศไทยซึ่งจัดทำโดยสถาบันไทยพัฒน์ เป็นการดำเนินการตามนโยบายและตามแผนพัฒนาความยั่งยืนสำหรับบริษัทจดทะเบียนของสำนักงานคณะกรรมการกำกับหลักทรัพย์และตลาดหลักทรัพย์ โดยผลการประเมินดังกล่าวของสถาบันไทยพัฒน์ อาศัยข้อมูลที่ได้รับจากบริษัทจดทะเบียนตามที่บริษัทจดทะเบียนได้ระบุในแบบแสดงข้อมูลเพื่อการประเมิน Anti-corruption ซึ่งได้อ้างอิงข้อมูลมาจากแบบแสดงรายการข้อมูลประจำปี (แบบ 56-1) รายงานประจำปี (แบบ 56-2) หรือในบุคคลภายนอก โดยมีได้เป็นการประเมินการปฏิบัติของบริษัทจดทะเบียนในตลาดหลักทรัพย์แห่งประเทศไทย และมีได้ใช้ข้อมูลภายใต้เพื่อการประเมินเนื่องจากผลการประเมินดังกล่าวเป็นเพียงผลการประเมิน ณ วันที่ปรากฏในผลการประเมินเท่านั้น ดังนั้นผลการประเมินจึงอาจเปลี่ยนแปลงได้ภายหลังจากวันดังกล่าว หรือเมื่อข้อมูลที่เกี่ยวข้องมีการเปลี่ยนแปลง ทั้งนี้ บริษัทหลักทรัพย์ คิงส์ฟอร์ด จำกัด (มหาชน) มิได้ยืนยัน ตรวจสอบ หรือรับรองความถูกต้องครบถ้วนของผลการประเมินดังกล่าวแต่อย่างใด

ข้อมูลในเอกสารฉบับนี้ รวบรวมมาจากแหล่งข้อมูลที่นำเชื่อถือ อย่างไรก็ดี บริษัทหลักทรัพย์ คิงส์ฟอร์ด จำกัด (มหาชน) ไม่สามารถที่จะยืนยันหรือรับรองความถูกต้องของข้อมูลเหล่านี้ได้ ไม่ว่าประการใดๆ บทวิเคราะห์ในเอกสารนี้ จัดทำขึ้นโดยอ้างอิงหลักเกณฑ์ทางวิชาการเกี่ยวกับหลักการวิเคราะห์ และมีได้เป็นการชี้แนะ หรือเสนอแนะให้ซื้อหรือขายหลักทรัพย์ใดๆ การตัดสินใจซื้อหรือขายหลักทรัพย์ใดๆ ของผู้อ่าน ไม่ว่าเกิดจากการอ่านบทความในเอกสารนี้หรือไม่ก็ตาม ล้วนเป็นผลจากการใช้วิจารณญาณของผู้อ่าน โดยไม่มีส่วนเกี่ยวข้องหรือพึ่งพิงผูกพันใดๆ กับ บริษัทหลักทรัพย์ คิงส์ฟอร์ด จำกัด (มหาชน) ไม่ว่ากรณีใด

ชื่อ	นามสกุล	ตำแหน่ง	เลขที่ทะเบียน SEC	โทรศัพท์	อีเมล	เป็นนักวิเคราะห์ทางด้านปัจจัยพื้นฐาน (โปรดระบุชื่อหุ้นและกลุ่มอุตสาหกรรม)
อภิชัย	เรามาณะชัย	ผู้ช่วยกรรมการผู้จัดการ นักวิเคราะห์การลงทุนปัจจัยทางเทคนิค นักวิเคราะห์กลยุทธ์การลงทุน นักวิเคราะห์การลงทุนปัจจัยพื้นฐานด้านตลาดทุน	002939	02 829 6999 Ext. 2200	apichai.ra@kfsec.co.th	
นพพร	ฉายแก้ว	ผู้จัดการอาวุโส	043964	02 829 6999 Ext. 2203	noppom.ch@kfsec.co.th	พลังงานและปิโตรเคมี ยานยนต์ ขนส่งทางอากาศ
ณัฐวัช	ภูสุนทรศรี	นักวิเคราะห์	087077	02 829 6999 Ext. 2204	nattawat.po@kfsec.co.th	อาหาร, การแพทย์, พาณิชย์
ณัฐ	แก้วบริสุทธ์สกุล	ผู้ช่วยนักวิเคราะห์				เทคโนโลยีสารสนเทศและการสื่อสาร และกลุ่มบริการรับเหมาก่อสร้าง