

## Investment Strategy

- **สรุปภาพรวมตลาด:**
- S&P 500 ปิดที่ระดับ 4,278.00 จุด (-0.85%) หลังบอนด์ยีลด์สหรัฐอายุ 10 ปีเร่งตัว กดดันหุ้นใน ทุกกลุ่มอุตสาหกรรมโดยเฉพาะกลุ่มสินค้าฟุ่มเฟือย และกลุ่มอสังหาฯ ด้านตลาดยุโรป STOXX 600 ปรับตัวลง 1.19% ในทิศทางเดียวกัน ผลประกอบการ 3Q23 ออกมาน่าผิดหวัง
- ผังเอเชียเข้านี้ แนวโน้มเปิดลบตามตลาดหุ้นทั่วโลก วันนี้จับตาการรายงานตัวเลขเงินเฟ้อ CPI ของญี่ปุ่น และ ทิศทาง Loan Prime Rate 1ปี และ 5ปี ของจีน
- นักลงทุนต่างชาติปรับพอร์ตรัฐบาลสหรัฐอายุ 10 ปี หนุนยีลด์ดีดตัวทดสอบ 5.0% หลังพาวเวลส่ง สัญญาณเปิดโอกาสขึ้นดอกเบี้ยต่อจากตัวเลขตลาดแรงงานและเศรษฐกิจยังแข็งแกร่ง มุ่งคุมเงินเฟ้อ อยู่ในกรอบเป้าหมาย 2% ต่อ ล่าสุทธราคาน้ำมัน WTI ตีต 1.2% อยู่ที่ 89.37\$/bbl สะท้อนภาวะ สงครามตะวันออกกลางส่งผลเพิ่มความรุนแรง ส่งผลให้สินทรัพย์ปลอดภัยอย่างฟิวเจอร์ทองยืนสูงได้ ต่อ +0.6% ส่วนด้านค่าเงินดอลลาร์ยังทรงตัวในกรอบแนวระดับ 106.3
- มองกรอบ 1420 จุด +/- สำหรับ SET Index โดย มุมมองของเราต่อประเด็นอัตราผลตอบแทน พันธบัตร คือ ทุกๆ 25bps ของการปรับขึ้นของอัตราผลตอบแทนพันธบัตรรัฐบาลไทย 10 ปี กระทบ SET Index 50 จุด และ ณ ช่วงเวลาที่ อัตราผลตอบแทนพันธบัตรรัฐบาลไทย 10 ปี อยู่ที่ 3.25% SET Index อยู่ระดับ 1450-1460 +/- ดังนั้น หากผลตอบแทนพันธบัตรไทย 10 ปี ปรับตัวขึ้นแตะ 3.5% แนวรับต่อไปของ SET Index จะอยู่ราว 1390-1410 จุด / จับตางบเบงก์อื่น ๆ วันนี้ หลัง TTb รายงานกำไร 3Q23 4.7% พ.ล.บ. (+28% yoy / +4% qoq) เท่ากับที่เราคาดแต่สูงกว่าตลาด 7% นำ โดยการเติบโตสินเชื่อ -0.1% qoq หลังยังได้แรงหนุนจากสินเชื่อ high-yields ทั้งสินเชื่อรายย่อยและ จำหน่ายเบียร์รถยนต์ / NIM (+42bp yoy / +19bp qoq) จากสัดส่วนสินเชื่อข้างต้นและการควบคุม ต้นทุนทางการเงินที่บริหารจัดการได้ รวมถึงค่าใช้จ่ายในการดำเนินงาน โดย Cost/income 43.2% ดีกว่าที่เราคาดที่ 44% / Credit cost 128bp สอดคล้องกับเรา และ คุณภาพสินทรัพย์ยังแกร่ง โดย NPL 2.96% และ coverage ratio 144%

### หุ้นแนะนำ

**KBANK :** เทรดดีงบ 3Q23 ของกลุ่มแบงก์สัปดาห์นี้ โดย เชื่อว่า NIM (%) ยังแกร่งได้ประโยชน์ จากดอกเบี้ยขาขึ้น / Credit cost 200bp รับรู้แล้ว

**DOHOME :** SSSG เดือน ต.ค. 2023 ดีขึ้นเป็น +5% จากที่อยู่ในแดนลบ -6 ถึง -7% ใน 3Q23 / GPM (%) มีแนวโน้มสูงขึ้นมาที่ 16% จากระดับ 14-15% ใน 2Q23, 3Q23

**CENTEL :** เราเชื่อว่าราคาหุ้นรับรู้ความกังวลเกี่ยวกับความขัดแย้งระหว่างอิสราเอล-ฮามาสและเหตุ กราดยิงที่สยามพารากอนบางส่วนแล้ว / เราคาดว่า Centel จะมีกำไรจากการดำเนินงานปกติ 138 ล้านบาท (+415% yoy, +15% qoq) ใน 3Q23 ด้วย มีอัตราการเข้าพักเพิ่มขึ้นเป็น 69% และมีอัตรา ค่าห้องพักเฉลี่ยเพิ่มขึ้น 12% yoy เป็น 4,691 บาท/คืน ซึ่ง จะทำให้ RevPAR เพิ่มขึ้น 40% yoy เป็น 3,241 บาท/คืน

### Fundamental Stock :

**BBL :** รายงานผลประกอบการ 3Q23 มีกำไรสุทธิ 1.14 หมื่นล้านบาท (+48% yoy, +0.5% qoq) สอดคล้องกับที่เราประมาณการและสูงกว่า Bloomberg consensus 8% โดยการเติบโต yoy มาจากการขยายตัวของส่วนต่างอัตราดอกเบี้ย (+62bp yoy) เรคองแนะนำ ซื้อ ที่ราคาเป้าหมาย 193 บ. และเลือกเป็น Top Pick ของกลุ่มธนาคาร

**KTB :** รายงานผลประกอบการ 3Q23 มีกำไรสุทธิ 1.03 หมื่นล้านบาท (+22% yoy, +1% qoq) สอดคล้องกับที่เราและ Bloomberg consensus คาดการณ์ โดยมีปัจจัยหนุนจากการเติบโตของส่วน ต่างอัตราดอกเบี้ย (NIM) และรายได้ที่ไม่ใช่ดอกเบี้ย (non-NII) แข็งแกร่ง เรคองแนะนำ ซื้อ ที่ราคา เป้าหมาย 22.30 บ. (0.77x FY23F P/BV).

### CGS-CIMB : ตัวเลขทางเศรษฐกิจที่ควรติดตาม

- 20 ต.ค. เยอรมันรายงานตัวเลข PPI เดือน ก.ย. คาด 0.4% จากเดือนก่อน 0.3%
- 24 ต.ค. สหรัฐรายงาน Manufacturing PMI เดือน ต.ค. จาก S&P Global จากเดือนก่อน 49.8
- 26 ต.ค. สหรัฐรายงานตัวเลข GDP Q3 จากเดือนก่อน 2.1%
- 27 ต.ค. สหรัฐรายงานดัชนี PCE เดือน ก.ย. จากเดือนก่อน 0.4% mom, 3.5% yoy
- 27 ต.ค. สหรัฐรายงาน Personal Spending เดือน ก.ย. จากเดือนก่อน 0.4% mom
- 28 ต.ค. เยอรมันรายงานตัวเลข CPI เดือน ต.ค. จากเดือนก่อน 0.3% mom 4.5% yoy

## Market Summary

Market Data	Close	Chg	Chg (%)
SET Index	1,423.04	-14.81	-1.03%
High	1,428.75	-9.10	-0.63%
Low	1,419.39	-18.46	-1.28%
SET 50 Index	877.98	-10.35	-1.17%
SET 100 Index	1,950.12	-22.69	-1.15%
MAI Index	415.95	0.58	0.14%
Volume (m share)	10,701.47		
Value (Btmn)	36,492.93		
P/E (x)	19.69		
DOW JONES	33,414.17	-250.91	-0.75%
NASDAQ	13,186.17	-128.13	-0.96%
FTSE100	7,499.53	-88.47	-1.17%
JAPAN	31,430.62	-611.63	-1.91%
HONG KONG	17,295.89	-436.63	-2.46%
KOREA	2,415.80	-46.80	-1.90%
SINGAPORE	3,099.60	-37.02	-1.18%
MALAYSIA	1,442.66	-3.88	-0.27%
CHINA	3,005.39	-53.32	-1.74%
PHILIPPINES	6,219.16	-49.11	-0.78%
VIETNAM	1,087.85	-15.55	-1.41%
INDONESIA	6,846.43	-81.48	-1.18%
INDIA	65,629.24	-247.78	-0.38%

SET Daily Trading (THB m)	Buy	Sell	Net
Local Institutions	2,127.00	2,769.48	-642.48
Proprietary Trading	3,128.48	3,244.37	-115.89
Foreign Investors	19,391.67	21,288.40	-1,896.73
Local Individuals	11,845.78	9,190.68	2,655.10

Bond Trading - Net (THB m)	Short-term (TM<1Y)	Long-term (TM>1Y)	Total
Asset Mgmt. Companies	20,116.00	-240.05	19,875.95
Domestic Companies	315.83	382.60	698.43
Foreign Companies	-439.19	-873.60	-1,312.79
Total Trading Value	36,706.00	17,889.22	54,595.22

Fixed Income	Close	Chg	Chg (%)
U.S. Bond Yield - 10Y (%)	4.99	0.02	0.39%

Commodities			
WTI Crude (Nymex) (US\$/bbl)	89.37	1.05	1.19%
Brent Crude (US\$/bbl)	92.38	0.88	0.96%
Singapore GRM (US\$/bbl)	2.75	0.19	7.42%
Newcastle Coal (US\$/ton)	142.00	2.00	1.43%
Gold (Comex) (US\$/oz)	1968.40	13.10	0.67%
Baltic Dry Index	2071.00	-34.00	-1.62%

CURRENCY			
USD/THB	36.39	0.04	0.10%
USD/JPY	149.79	-0.07	-0.05%
EUR/USD	1.06	0.00	0.45%

Source : Aspen, Bloomberg, ThaiBMA, Refinitiv

## Technical Pick

**กลยุทธ์ :** SET Index ปรับตัวลงต่ำกว่า 1430 แต่มูลค่า การซื้อขายไม่สูงมาก ทำให้การปรับตัวลดลงต่อเนื่องจะมี แนวรับสำคัญที่ 1410 ตามกรอบแนวโน้มขาลงเป็นจังหวะ ในการเข้าซื้อเพิ่ม เพื่อคาดหวังการฟื้นตัวไปทดสอบแนว ดานที่ 1460

### SAWAD

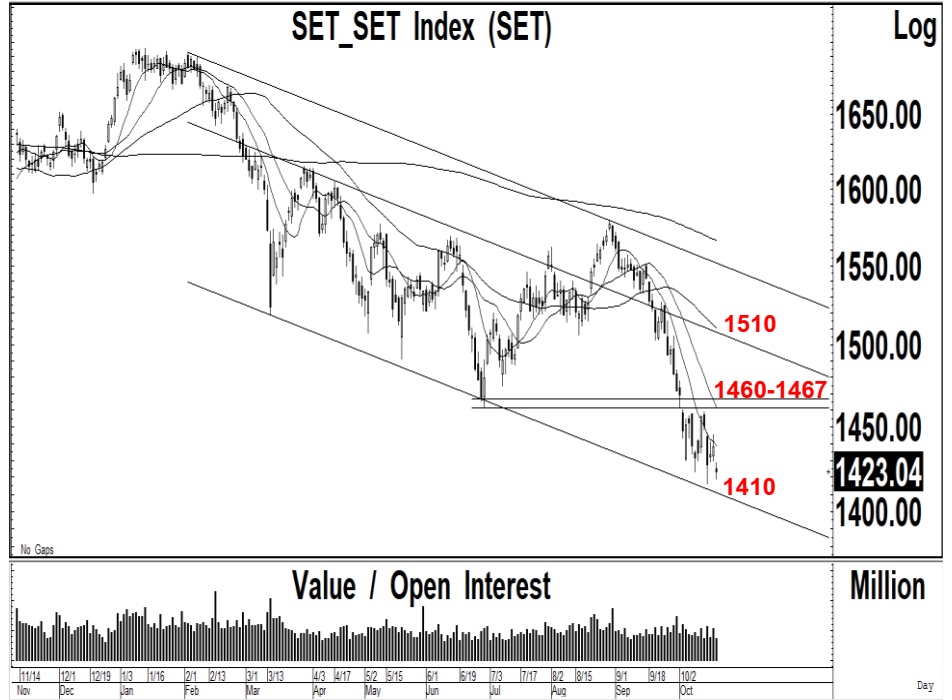
- แนวรับ : 42.00 และ 41.50
  - แนวต้าน : 44.00 และ 45.00
  - STOP LOSS ถ้าราคาหุ้นปิดต่ำกว่า 40.50
- EPG**
- แนวรับ : 7.05 และ 6.90
  - แนวต้าน : 7.35 และ 7.60
  - STOP LOSS ถ้าราคาหุ้นปิดต่ำกว่า 6.70

บริษัทหลักทรัพย์ ซีจีเอส-ซีไอเอ็มบี (ประเทศไทย) จำกัด เป็นผู้จัดทำและรับประกันการจำหน่าย ทุนสามัญเพิ่ม ทุนของบมจ. สามารถ เอวิเอชั่น ไซลูชั่นส์ (SAV) ซึ่งมี บมจ. สามารถคอร์ปอเรชั่น (SAMART) เป็นผู้ถือหุ้น ท่านสามารถ ดูรายละเอียดจากหนังสือชี้ชวนการเสนอขายของหลักทรัพย์ ดังกล่าว การลงทุนมีความเสี่ยงขึ้นอยู่กับดุลยพินิจของผู้ ลงทุน

## Technical highlights

**SET Index : แนวรับสำคัญ 1410 แนวต้าน 1430**

ทิศทางตลาด : SET Index ปิดที่ 1,423.04 จุด ลดลง 14.81 จุด มูลค่าการซื้อขาย 36,492 ล้านบาท ตลาดหุ้นไทยเมื่อวานปรับตัวลดลงไปเคลื่อนไหวต่ำกว่า 1430 หลังจากพยายามฟื้นตัวกลับขึ้นไปทดสอบแนวต้านที่ 1460 โดยมีแนวรับสำคัญของกรอบแนวโน้มขาลงที่ 1410



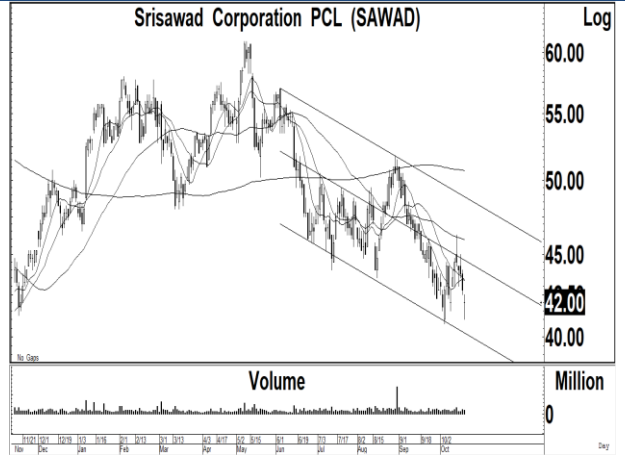
**Daily:** ปรับตัวลดลงไปเคลื่อนไหวในกรอบแคบต่ำกว่า 1430 ในขณะที่มูลค่าการซื้อขายไม่สูงมาก ทำให้แนวโน้มในระยะสั้นมีโอกาสฟื้นตัวกลับขึ้นไปเคลื่อนไหวเหนือ 1430 หลังจากปรับตัวลดลงเข้าใกล้แนวรับของกรอบแนวโน้มขาลง ซึ่งเราคาดว่า น่าจะเป็นเป้าหมายในการปรับตัวลดลงก่อนที่จะฟื้นตัวกลับขึ้นไป แต่ถ้าปรับตัวลดลงต่อเนื่องจะมีแนวรับสำคัญที่ 1410 ตามกรอบแนวโน้มขาลงเป็นจังหวะในการเข้าซื้อ เพื่อคาดหวังการฟื้นตัวเหนือแนวรับสำคัญกลับขึ้นไปทดสอบแนวต้านที่ 1460

**กลยุทธ์ :** SET Index ปรับตัวลดลงไปเคลื่อนไหวต่ำกว่า 1430 แต่มูลค่าการซื้อขายไม่สูงมาก ทำให้การปรับตัวลดลงต่อเนื่องจะมีแนวรับสำคัญที่ 1410 ตามกรอบแนวโน้มขาลงเป็นจังหวะในการเข้าซื้อเพิ่มเพื่อคาดหวังการฟื้นตัวไปทดสอบแนวต้านที่ 1460

Most Active Value:		แนวรับ	แนวต้าน
<b>PTTEP</b>	แนวโน้มขึ้นทดสอบ 178-180 แนวรับ 170	171 / 170	175 / 178
<b>CPALL</b>	ซื้อที่แนวรับ 56.00 แนวต้าน 58.00 และ 59.00	56.00 / 55.50	58.00 / 59.00
<b>PTT</b>	สัญญาณฟื้นตัว แนวต้าน 34.50 แนวรับ 33.50	33.50 / 33.00	34.00 / 34.50
<b>BBL</b>	แนวโน้มขึ้นทดสอบ 172 และ 174 แนวรับสำคัญ 166	168 / 167	172 / 174
<b>AOT</b>	แนวโน้มลงทดสอบ 67.00 และ 66.00 แนวต้าน 68.50-69.00	67.00 / 66.00	68.50 / 69.00
<b>ADVANC</b>	สัญญาณฟื้นตัว แนวโน้มขึ้นทดสอบ 230 แนวรับ 222	225 / 222	228 / 230
<b>BANPU</b>	แนวโน้มขึ้นทดสอบ 8.40 แนวรับ 7.85	7.85 / 7.70	8.25 / 8.40
<b>HANA</b>	สัญญาณฟื้นตัว แนวต้าน 60.00-61.00 แนวรับสำคัญ 57.00	58.00 / 57.00	60.00 / 61.00
<b>KBANK</b>	ซื้อที่แนวรับ 125 แนวต้าน 130 และ 132	126 / 125	130 / 32
<b>DELTA</b>	แนวต้านสำคัญ 86.00 ถ้าทะลุผ่านขึ้นไปได้ แนวต้านถัดไป 95.00 แนวรับสำคัญ 80.00	83.00 / 82.00	86.00 / 90.00

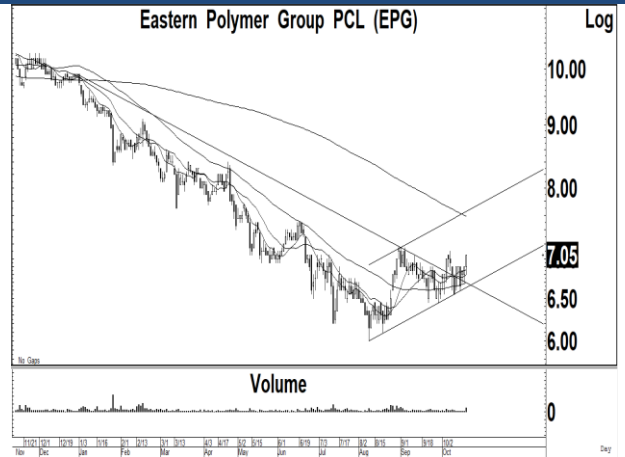
## Srisawad Corporation (SAWAD TB; THB 42.00) – ชื้อ

- แนวรับ : 42.00 และ 41.50
- แนวต้าน : 44.00 และ 45.00
- ราคาหุ้นเกิดสัญญาณฟื้นตัวทางเทคนิคเหนือแนวรับของกรอบแนวโน้มขาลง หลังจากปรับตัวลดลงทำจุดต่ำสุดใหม่ต่อเนื่อง แต่ปริมาณการซื้อขายค่อนข้างเบาบาง ทำให้แนวโน้มของราคาหุ้นมีโอกาสฟื้นตัวเหนือแนวรับสำคัญ
- MACD ปรับตัวเพิ่มขึ้นเหนือเส้นค่าเฉลี่ยในแดนลบ เครื่องมือทางเทคนิคชี้วัดแนวโน้มลงเคลื่อนไหวเหนือแนวโน้มขึ้น RSI ปรับตัวลดลงต่ำกว่าระดับ 40
- แนะนำซื้อ SAWAD โดยมีแนวรับที่ 42.00 และ 41.50 เพื่อคาดหวังการปรับตัวเพิ่มขึ้นไปทดสอบแนวต้านที่ 44.00 และ 45.00 เป็นจุดขายทำกำไร
- STOP LOSS ถ้าราคาหุ้นปิดต่ำกว่า 40.50



## Eastern Polymer Group (EPG TB; THB 7.05) – ชื้อ

- แนวรับ : 7.05 และ 6.90
- แนวต้าน : 7.35 และ 7.60
- ราคาหุ้นปรับตัวเพิ่มขึ้นเกิดสัญญาณฟื้นตัวทางเทคนิค พร้อมด้วยปริมาณการซื้อขายที่เพิ่มสูงขึ้น หลังจากเคลื่อนไหวออกด้านข้างเพื่อสร้างฐานเหนือเส้นแนวโน้มขาลงขึ้นไป ทำให้แนวโน้มหลักยังมีโอกาสปรับตัวเพิ่มขึ้นต่อเนื่อง
- MACD ปรับตัวเพิ่มขึ้นเหนือเส้นค่าเฉลี่ยในแดนบวก เครื่องมือทางเทคนิคชี้วัดแนวโน้มลงเคลื่อนไหวเหนือแนวโน้มขึ้น RSI ปรับตัวเพิ่มขึ้นเข้าใกล้ระดับ 60
- แนะนำซื้อ EPG โดยมีแนวรับที่ 7.05 และ 6.90 เพื่อคาดหวังการปรับตัวเพิ่มขึ้นไปทดสอบแนวต้านที่ 7.35 และ 7.60 เป็นจุดขายทำกำไร
- STOP LOSS ถ้าราคาหุ้นปิดต่ำกว่า 6.70



Trading Pick Follow up:		แนวรับ	แนวต้าน
INTUCH	แนวโน้มขึ้นทดสอบ 73.00 และ 74.00 แนวรับสำคัญ 70.00	71.50 / 71.00	73.00 / 74.00
VGI	แนวโน้มขึ้นทดสอบ 2.20 และ 2.38 แนวรับสำคัญ 2.00	2.04 / 2.00	2.20 / 2.38
GUNKUL	แนวโน้มขึ้นทดสอบ 2.98 และ 3.04 แนวรับสำคัญ 2.68	2.74 / 2.68	2.98 / 3.04
TQM	แนวโน้มขึ้นทดสอบ 36.00 และ 37.00 แนวรับสำคัญ 32.50	35.00 / 34.50	36.00 / 37.00
PTTGC	แนวโน้มขึ้นทดสอบ 37.00 และ 38.50 แนวรับสำคัญ 33.00	33.75 / 33.00	36.00 / 37.00
MAJOR	แนวโน้มลงทดสอบ 13.20 แนวต้านสำคัญ 14.40	13.50 / 13.20	14.00 / 14.40
BA	STOP LOSS หลังปิดต่ำกว่า 14.50 ลงไป แนวรับถัดไป 14.00 และ 13.60	14.00 / 13.60	14.50 / 14.80
GPSC	แนวโน้มขึ้นทดสอบ 43.00 และ 45.00 แนวรับสำคัญ 39.00	39.00 / 38.00	41.00 / 43.00

## Thailand Derivative Market

### SET50 Index Futures

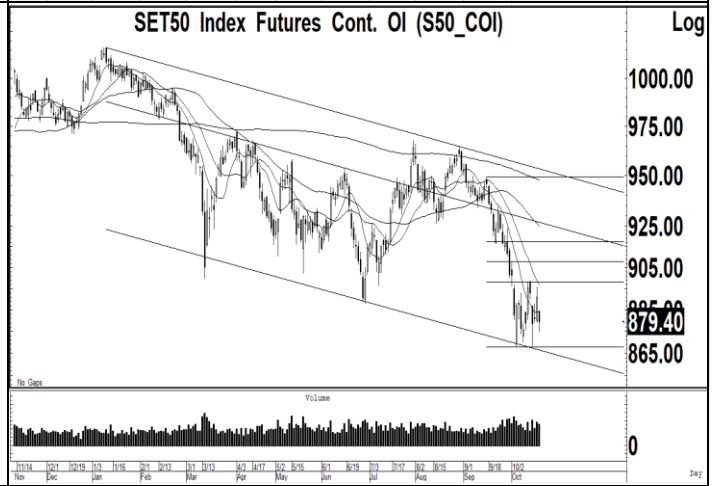
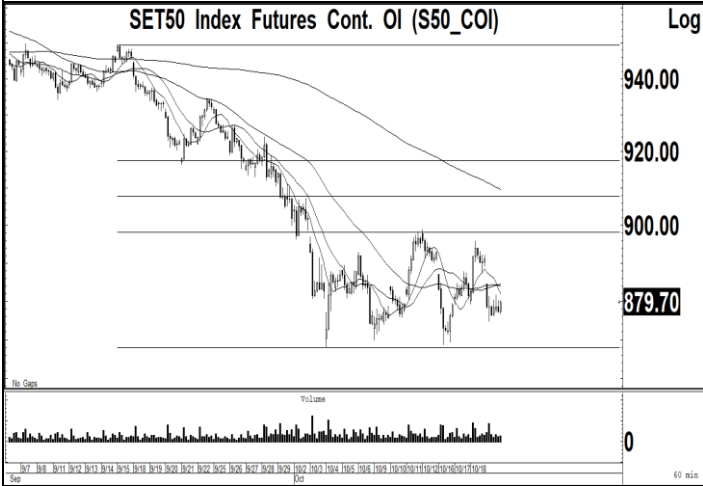
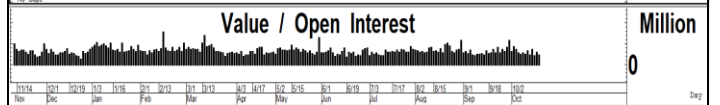
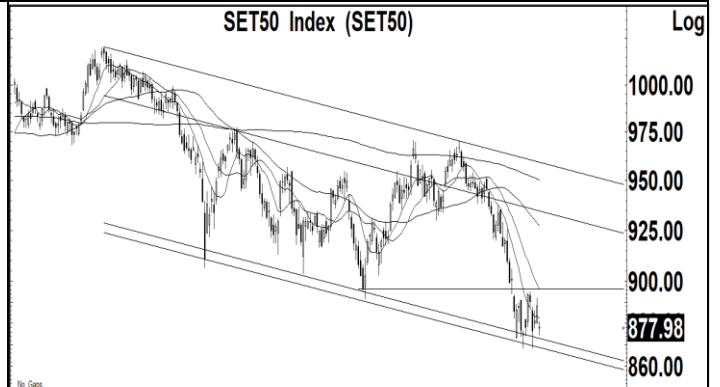
S50Z23:879.40 ปรับตัวลดลงหลุดแนวรับที่ 882 ลงไป หลังจากปรับตัวเพิ่มขึ้นเกิดสัญญาณฟื้นตัวทางเทคนิคไปทดสอบแนวต้านที่ 890-895 ซึ่งเราคาดว่า การปรับตัวต่ำกว่า 882 ลงไป จะมีโอกาสปรับตัวลดลงต่อเนื่องไปทดสอบแนวรับสำคัญที่ 868-870 แต่ถ้าสามารถฟื้นตัวกลับขึ้นไปเหนือระดับ 885 จะมีโอกาสปรับตัวเพิ่มขึ้นไปทดสอบแนวต้านถัดไปที่ 900

แนวรับ : 875 และ 870

แนวต้าน : 880 และ 885

คำแนะนำ: เราแนะนำให้ Open Long ใน S50Z23 ถ้าทะลุผ่านแนวต้านที่ 885 ขึ้นไป แนวต้านถัดไป 900 และ 9.08 แนวรับสำคัญ 870

**STOP LOSS** สถานะ Long หลังจาก S50Z23 ปรับตัวลดลงต่ำกว่า 882



## Thailand Derivative Market

**Gold Spot:1975** ราคาทองคำปรับตัวเพิ่มขึ้นเกิดสัญญาณฟื้นตัวทางเทคนิค ทะลุผ่านแนวต้านของเส้นค่าเฉลี่ย 200 วันที่ 1930 ขึ้นไป หลังจากถูกขายทำกำไรในระยะสั้น ทำให้แนวโน้มหลักยังมีโอกาสปรับตัวเพิ่มขึ้นไปทดสอบแนวต้านถัดไปที่ 1980-1990 แต่ถ้าปรับตัวลดลงไปเคลื่อนไหวต่ำกว่า 1925 แนวรับถัดไป 1900 ในขณะที่ค่าเงินบาทฟื้นตัวเหนือแนวรับที่ 36.00-36.10 แนวต้าน 36.45-36.50 แต่ยังมีโอกาสแข็งค่าต่อเนื่อง

แนวรับ : 1970 และ 1950

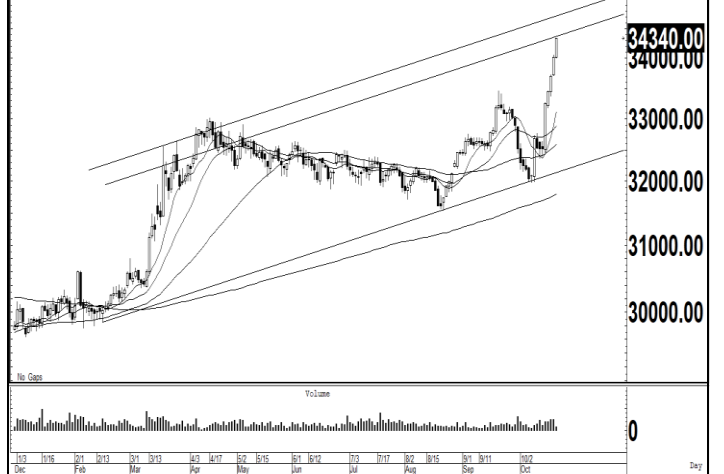
แนวต้าน : 2000 และ 2020

**คำแนะนำ:** เราแนะนำให้ขายทำกำไรสถานะ Long ใน GOZ23 ที่แนวต้าน 2000 เพื่อรอการปรับฐานลงไปทดสอบแนวรับที่ 1970 และ 1950

**STOP LOSS** สถานะ Long ถ้า GOZ23 ปรับตัวลดลงต่ำกว่า 1945

**GF10V23** แนวรับ 34000 และมีแนวต้าน 34450

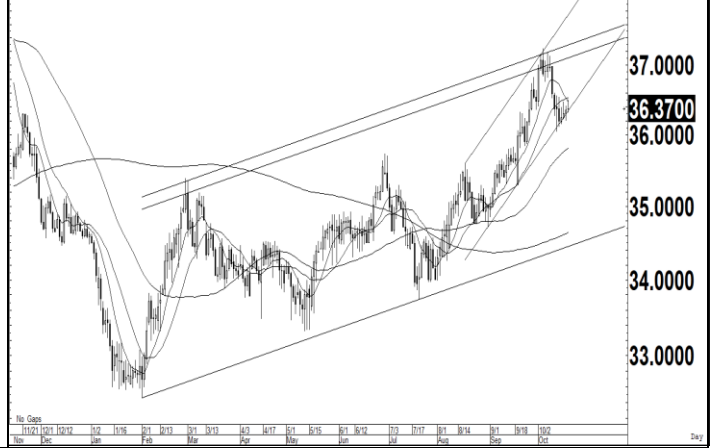
10 Baht Gold Futures Cont. OI (GF10\_COI)



Gold Spot Price,RT (IQXGL)



US Dollar/Thai Baht,RT (IQXUSTB)



## Thailand Derivative Market

<p><b>BANPUZ23</b></p> <p>ราคาหุ้นเคลื่อนไหวในรอบแคบหลังจากปรับตัวเพิ่มขึ้นเกิดสัญญาณฟื้นตัวทางเทคนิคทะลุผ่านแนวโน้มขาสูงขึ้นไป ทำให้แนวโน้มในระยะสั้นมีโอกาสปรับตัวเพิ่มขึ้นไปทดสอบแนวต้านที่ 8.40 และ 8.60 แต่ถ้าปรับตัวลดลงต่ำกว่า 7.70 ลงไป จะมีแนวรับถัดไปที่ 7.50</p> <p style="text-align: center;">แนวรับ : 7.90 และ 7.80 แนวต้าน : 8.10 และ 8.40</p> <p>คำแนะนำ: เราแนะนำให้ Open Long ใน BANPUZ23 ที่แนวรับ 7.90 เพื่อคาดหวังการปรับตัวเพิ่มขึ้นไปทดสอบแนวต้านที่ 8.40 และ 8.60</p> <p><b>STOP LOSS</b> สถานะ Long ถ้า BANPUZ23 ปรับตัวลดลงต่ำกว่า 7.80</p>	<p style="text-align: right;">Log 12.00 10.00 9.00 <b>7.90</b></p> <p style="text-align: right;">Million Day</p>
<p><b>RSZ23</b></p> <p>ราคาหุ้นปรับตัวเพิ่มขึ้นเกิดสัญญาณฟื้นตัวทางเทคนิคเหนือแนวรับกรอบการเคลื่อนไหวด้านข้าง หลังจากปรับตัวลดลงไปเคลื่อนไหวต่ำกว่าเส้นค่าเฉลี่ย 200 วันที่ 14.50 ซึ่งเราคาดว่า แนวโน้มของราคาหุ้นยังมีโอกาสปรับตัวเพิ่มขึ้นไปทดสอบแนวต้านที่ 14.50 และ 15.00 แต่มีแนวรับสำคัญ 13.60</p> <p style="text-align: center;">แนวรับ : 14.00 และ 13.80 แนวต้าน : 14.50 และ 15.00</p> <p>คำแนะนำ: เราแนะนำให้ Open Long ใน RSZ23 ที่แนวรับ 14.00 เพื่อคาดหวังการปรับตัวเพิ่มขึ้นไปทดสอบแนวต้านที่ 14.50 และ 15.00</p> <p><b>STOP LOSS</b> สถานะ Long ถ้า RSZ23 ปรับตัวลดลงต่ำกว่า 13.60</p>	<p style="text-align: right;">Log 16.00 15.00 <b>14.00</b></p> <p style="text-align: right;">0 50 Day</p>
<p><b>TTBZ23</b></p> <p>ราคาหุ้นปรับตัวเพิ่มขึ้นเกิดสัญญาณฟื้นตัวเหนือแนวรับของกรอบแนวโน้มขาขึ้น หลังจากปรับตัวลดลงต่อเนื่อง ทำให้แนวโน้มของราคาหุ้นยังมีการปรับตัวเพิ่มขึ้นไปทดสอบแนวต้านที่ 1.80-1.82 ถ้าทะลุผ่านขึ้นไปได้ จะมีแนวต้านถัดไปที่ 1.86 และ 1.94 แต่มีแนวรับสำคัญที่ 1.70</p> <p style="text-align: center;">แนวรับ : 1.72 และ 1.70 แนวต้าน : 1.78 และ 1.80</p> <p>คำแนะนำ: เราแนะนำให้ Open Long ใน TTBZ23 ที่แนวรับ 1.74 และ 1.72 เพื่อคาดหวังการปรับตัวเพิ่มขึ้นไปทดสอบแนวต้านที่ 1.78-1.80</p> <p><b>STOP LOSS</b> สถานะ Long ถ้า TTBZ23 ปรับตัวลดลงต่ำกว่า 1.70</p>	<p style="text-align: right;">Log 1.80 <b>1.72</b> 1.60 1.40</p> <p style="text-align: right;">0 Million Day</p>

## ข่าวเด่นรอบวัน

<p>AH</p>	<p>AH รับออเดอร์ซุซูกุยอีวีผลิตรถมากมารถจีนดีด</p> <p>ปีไอโอออนมัติลงทุน "Isuzu" ผลิตรถกระบะอีวี AH ซึ่งโอกาสรับออเดอร์ต่อเนื่อง เหตุเป็นลูกค้ารายใหญ่ สัดส่วน 30% เดิมหน้าผลิตชิ้นส่วนให้ Vinfast เจริญรับงานอีวีค่ายรถอื่นๆ มั่นใจปีนี้เติบโต 10-15% มากกว่าอุตสาหกรรม ย้ำปีนี้เป็นปีที่ดีของกลุ่มยานยนต์ ปีหน้าจะเติบโตขึ้นอีก ธุรกิจตัวแทนจำหน่ายรถสไล –ทันหุ้น</p>
<p>ACE</p>	<p>ACE เซ็น 15 โชลาร์ฟาร์ม 92.73 เมก จ่ายไฟปี 67-68</p> <p>ACE ประกาศการลงทุนสัญญาซื้อขายไฟฟ้า (PPA) จาก กฟภ. ในโครงการโรงไฟฟ้าพลังงานหมุนเวียน ประเภทพลังงานแสงอาทิตย์ลอยตแรก 15 โครงการ กำลังการผลิตเสนอขายรวม 92.73 เมกะวัตต์ คาดสร้างรายได้ปีละ 547.52 ล้านบาท จ่ายไฟปี 2567-68 ส่วนอีก 3 โครงการทยอยรับ PPA เล็งเปิด COD โรงไฟฟ้าชุมชนเพิ่มอีก 2 โครงการ ต้นปี 2567 –ทันหุ้น</p>
<p>MAJOR</p>	<p>MAJOR หนังสือไทยทำเงิน 'สับหระอ' ทะลุ 200 ล.</p> <p>MAJOR เผย "สับหระอ" กระแสตอบรับดีเกินคาด ทำรายได้มากที่สุดของปีนี้เกิน 200 ล้านบาท แข่งหน้า "Fast &amp; Furious 10" ที่ทำรายได้มากที่สุดของปีที่แล้ว ขณะที่หนังสือไทยจ่อเข้าฉายอีกเพียบ เชื่อกว่ากระแสตอบรับดีเช่นกัน มั่นใจปีนี้ผลงานตามเป้า แย้มไตรมาส 4/2566 งบสดใส ส่วนปีหน้ายังมีหนังต่อคิวหลายเรื่อง –ทันหุ้น</p>
<p>PTG</p>	<p>PTG รับทรัพย์หยุดยาว น้ำมัน-กาแฟยอดขายพุ่ง</p> <p>PTG รับอานิสงส์ช่วงหยุดยาว หนุนยอดขายน้ำมัน-กาแฟพันธุ์ไทยพุ่ง ผู้บริหาร "รังสรรค์ พวงปราง" ส่งชกเข้าช่วงไฮซีซั่น ต้น Q4/2566 ฟอรัมแจ่ม แคมเปญหน้าขยายสถานีบริการน้ำมันต่อเนื่องอีก 40 สถานี หวังขยายปีกรับทรัพย์เพิ่ม ย้ำธุรกิจนอนออยล์ปีนี้เติบโต 75-85% เล็งดันพันธุ์ไทยเข้าตลาด –ทันหุ้น</p>
<p>CHAYO</p>	<p>CHAYO จัดโค้งท้ายประมุลหนี้ 8.5 หมื่นล.</p> <p>CHAYO ฟุ้งโค้งท้ายปี 2566 ยังเหลือมุลหนี้ใหม่พร้อมเข้าสู่ระบบกว่า 8-8.5 หมื่นล้านบาท ดันมุลหนี้ในระบบปี 2566แตะ 2.8 แสนล้านบาท พร้อมกำเงินกว่า 1 พันล้านบาท รอซื้อหนี้ใหม่เติมพอร์ต โช่ว 9 เดือนแรก ซื้อหนี้เข้าพอร์ตแล้วกว่า 8.5 พันล้านบาท มั่นใจผลงานปีนี้โตทะลุเป้า 25% –ทันหุ้น</p>
<p>CEYE</p>	<p>CEYE คิดใหญ่ลุยภาพยนตร์ ผนึกพันธมิตรขยายฐาน</p> <p>CEYE คิดการใหญ่ลงทุน "ไวท์ โลท์ สตูดิโอ" 30% ขยายฐานสู่กลุ่มภาพยนตร์ ด้านแม่ทัพหญิง "สุวรรณณี สุวรรณแสงโรจน์" ซึ่งทำยปีมีงานต่อเนื่อง วางแผนผนึกพันธมิตรขยายตลาดซีรีส์ ส่งชกภาพปี 2567 เล็งหาเครื่องมือนใหม่ AI เสริมทัพ คอนเฟิร์มผลงานปีนี้โต 20% –ทันหุ้น</p>
<p>BTW</p>	<p>BTW เจาะตะวันออกกลาง ฮุบงานใหญ่ซาอู 444 ล.</p> <p>BTW ฟุ้งเป้าลุยงานต่างแดน ปักหมุดฐานตะวันออกกลาง ลำสุดคว้งงานโครงการขนาดใหญ่ในซาอุดีอาระเบีย มุลค่า 444 ล้านบาท ดันแบ็กล็อกฟุ้งเจียด 700 ล้านบาท จากสิ้นไตรมาส 2/2566 ที่ 167 ล้านบาท ด้านผู้บริหารเร่งเครื่องดันผลงานฟื้นตัว –ทันหุ้น</p>

## ข่าวเด่นรอบวัน

JSP	JSP ใส่เกียร์หน้าต้นบริษัท CDIP ระดมทุน LiVEx JSP เดินหน้าต้นบริษัทลูก CDIP ทำธุรกิจด้านรับจ้างวิจัยเชิงวิชาการในห้องปฏิบัติการ เข้าระดมทุนในตลาดโลฟท์ เอ็กซ์เชนจ์ ภายในปี 2568 พร้อมตั้งเป้าภายใน 5 ปีเข้าจดทะเบียนในตลาดเอ็ม เอ ไอ –ทันหุ้น
BBGI	BBGI ผนึกกำลังพันธมิตร ทุ่ม 3 พันล้านตั้งรกราก. CDMO BBGI เผยจับมือ Fermbox Bio อัดงบลงทุน 3,000 ล้านบาท สร้างโรงงานเทคโนโลยีชีวภาพ (CDMO) แห่งแรกของภูมิภาคเอเชียตะวันออกเฉียงใต้และประเทศไทย ขานรับโมเดลเศรษฐกิจชีวภาพ เศรษฐกิจหมุนเวียน และเศรษฐกิจสีเขียว มีกำลังการผลิตในการหมักรวมถึง 1 ล้านลิตร –ทันหุ้น
SHR	SHR นลท.ตอบรับขายหุ้นกู้เกินเป้ารวมมูลค่า 1.3 พันล. SHR บริษัทในเครือ "สิงห์ เอสเตท" ปิดดีลขายหุ้นกู้อายุ 3 ปี อัตราดอกเบี้ย 5% ต่อปี โดยมียอดจองซื้อสูงเกินกว่าเป้าหมาย ด้วยมูลค่า 1,300 ล้านบาท สะท้อนความมั่นใจของผู้ลงทุนที่ต้องการผลตอบแทนที่น่าพอใจ ภายใต้ความเสี่ยง "ระดับลงทุน" เดินหน้าขยายโอกาสทางธุรกิจ สร้างการเติบโต รองรับธุรกิจท่องเที่ยวที่กลับมาฟื้นตัวอย่างชัดเจนและโดดเด่น –ทันหุ้น
SUN	SUN ป้อนกำลังผลิตเต็มสูบ เล็งยุโรป-สหรัฐฯขยายฐาน SUN สักขิกผลงานโค้งสุดท้ายปี 2566 ผลงานดีกว่าช่วงเดียวกันปีก่อน ซึ่งไม่มีปัจจัยด้านผลผลิตสามารถผลิตสินค้าได้เต็มกำลัง ด้านค่าบาทหนุน ต้นผลงานโต 10-15% ตามเป้า เล็งปี 2567 มีแผนเจาะตลาดยุโรป สหรัฐและอังกฤษ ขยายฐานการเติบโตใหม่ เร่งอัปเดตกำลังการผลิตรองรับดีมานด์ที่ขยายตัวเพิ่มขึ้นในอนาคต –ทันหุ้น
WAVE	WAVE ผนึกคู่ค้าออกโทเคน หนุนใช้พลังงานหมุนเวียน WAVE BCG และ Climate Offset Accelerator ร่วมกับ Token X ศึกษาการออกและเสนอขายโทเคนดิจิทัลที่มีใบรับรองการผลิตพลังงานหมุนเวียนเป็นสินทรัพย์อ้างอิง –ทันหุ้น
PSL	PSL เติ้นค่าระวางเรือดีด คาดกำไร Q4 พิคสุดของปี จับตาการระวางเรือทรงตัวสูง สอดคล้องความต้องการในจีนเร่งตัว หนุนกำไรไตรมาส 4/2566 PSL มีแนวโน้มแรงแตะจุดสูงสุดของปี ทั้งมีแนวโน้มเร่งตัวต่อเนื่องปีหน้า หากยังสามารถปล่อยเช่าที่ราว 1.4 หมื่นดอลลาร์ต่อลำต่อวันได้ –ทันหุ้น
TTB	TTB สุดแกร่งงบ Q3 โต 27% ต้น 9 เดือนพุ่งแตะ 1.35 หมื่นล. TTB สุดแกร่ง กำไร Q3/66 ที่ 4,735 ล้านบาท โต 27% ส่งผลให้ 9 เดือนกำไร 13,596 ล้านบาท โตกว่า 31% เน้นเติบโตอย่างระมัดระวังเข้มบริหารจัดการต้นทุน ใช้กลยุทธ์การรีไซเคิลเงินทุน ปล่อยสินเชื่อที่ให้ผลตอบแทนที่ดีกว่าเดิม เพราะสัญญาณปลายปีนี้ยังคงมีความท้าทาย –ทันหุ้น



## NVDR Trading

ประจำวัน 19 ตุลาคม 2566

NVDR TOP Value		NVDR TOP Value	
Top 25 NVDR Net Buy		Top 25 NVDR Net Sell	
1. WHA	224,724,219	1. BBL	-236,009,736
2. PTTEP	163,161,925	2. SCC	-181,613,083
3. ADVANC	140,308,980	3. DELTA	-177,499,576
4. HMPRO	96,922,600	4. AOT	-154,188,097
5. CPAXT	75,039,856	5. HANA	-142,184,013
6. ESSO	66,976,316	6. SCB	-141,259,680
7. CPF	66,405,338	7. CPALL	-91,884,693
8. JMT	59,318,959	8. IRPC	-91,324,664
9. ICHI	35,199,260	9. SCGP	-77,845,506
10. MASTER	34,924,612	10. TISCO	-75,844,760
11. PTG	33,359,965	11. NL	-75,709,545
12. SISB	31,215,175	12. BDMS	-67,353,050
13. MTC	30,795,100	13. KBANK	-64,221,438
14. OSP	28,423,706	14. KTB	-58,935,400
15. SAT	24,626,250	15. CRC	-57,020,649
16. PSP	23,985,435	16. EA	-55,196,395
17. BPP	20,227,336	17. MINT	-52,796,400
18. M	20,221,350	18. TOP	-43,241,300
19. SABUY	18,428,565	19. BH	-42,179,820
20. TVO	18,331,771	20. SPRC	-39,560,360
21. PSL	16,756,255	21. AP	-39,130,287
22. TQM	16,365,115	22. SAWAD	-38,219,225
23. TTB	14,643,946	23. TIDLOR	-28,484,053
24. TOA	14,533,850	24. LH	-28,254,545
25. EPG	13,937,885	25. BTG	-28,047,020

NVDR TOP Volume		NVDR TOP Volume	
Top 25 NVDR Net Buy		Top 25 NVDR Net Sell	
1. WHA	41,382,400	1. IRPC	-46,761,100
2. TTB	8,507,960	2. SIRI	-9,534,936
3. HMPRO	8,010,895	3. AWC	-6,205,452
4. ESSO	6,489,090	4. SPRC	-4,844,300
5. PTG	3,749,900	5. LH	-3,740,096
6. SABUY	3,582,500	6. AP	-3,535,457
7. CPF	3,538,910	7. ROJNA	-3,270,701
8. QH	3,452,400	8. IVL	-3,065,500
9. AAV	2,965,901	9. KTB	-3,053,200
10. PSP	2,886,500	10. TRUE	-2,824,757
11. CPAXT	2,636,078	11. BDMS	-2,493,500
12. SUPER	2,575,800	12. HANA	-2,455,264
13. CGH	2,513,200	13. AOT	-2,272,397
14. XPG	2,494,500	14. SCGP	-2,229,398
15. TWZ	2,465,699	15. WAVE	-2,219,600
16. AKS	2,164,695	16. DELTA	-2,127,392
17. ICHI	2,161,400	17. GUNKUL	-2,059,338
18. EPG	2,008,300	18. BEM	-1,977,000
19. NER	1,914,264	19. MINT	-1,796,400
20. JMT	1,798,473	20. CPALL	-1,626,395
21. PSL	1,717,000	21. CRC	-1,530,098
22. PSG	1,675,200	22. TIDLOR	-1,464,694
23. BPP	1,358,097	23. BBL	-1,406,750
24. SAT	1,356,700	24. STA	-1,375,400
25. OSP	1,216,081	25. AQUA	-1,373,700

ยอดสะสม 5 วันย้อนหลัง 12 ตุลาคม - 19 ตุลาคม 2566

NVDR TOP Value		NVDR TOP Value	
Top 25 NVDR Net Buy		Top 25 NVDR Net Sell	
1. PTTEP	755,640,247	1. HANA	-1,880,998,292
2. BANPU	567,563,291	2. DELTA	-740,190,928
3. AAV	404,465,601	3. AOT	-556,912,625
4. WHA	264,695,354	4. BBL	-443,803,927
5. CRC	253,230,891	5. SCB	-324,726,418
6. TTB	251,074,485	6. CPALL	-324,382,648
7. COM7	211,664,447	7. LH	-201,228,409
8. CBG	192,926,823	8. BH	-182,271,760
9. KBANK	142,633,198	9. IRPC	-178,875,702
10. KKP	122,001,931	10. SIRI	-176,127,333
11. QH	115,476,541	11. MINT	-138,788,612
12. KTB	109,230,735	12. PTT	-131,621,965
13. BTS	107,791,725	13. BDMS	-131,112,508
14. CPAXT	96,210,555	14. SCGP	-125,698,439
15. OR	95,846,916	15. CPN	-106,531,441
16. TCAP	86,323,209	16. EA	-105,804,055
17. ESSO	82,277,186	17. EGCO	-102,249,090
18. NER	81,386,072	18. TIDLOR	-101,882,990
19. MTC	72,005,800	19. CENTEL	-98,618,687
20. PSL	71,053,046	20. AP	-91,329,834
21. M	63,890,050	21. SKY	-85,809,575
22. ICHI	63,362,792	22. BA	-76,746,156
23. BCP	57,900,381	23. GULF	-74,729,082
24. INTUCH	56,609,184	24. ERW	-71,891,892
25. TQM	54,923,639	25. SPALI	-68,272,398

NVDR TOP Volume		NVDR TOP Volume	
Top 25 NVDR Net Buy		Top 25 NVDR Net Sell	
1. AAV	185,833,172	1. SIRI	-106,957,959
2. TTB	145,582,825	2. IRPC	-90,931,446
3. BANPU	71,190,334	3. HANA	-32,294,316
4. QH	50,529,955	4. LH	-26,221,171
5. WHA	48,783,549	5. XPG	-19,962,818
6. CIG	36,327,600	6. WAVE	-14,025,399
7. NER	16,634,874	7. ERW	-13,977,989
8. BTS	14,109,327	8. DCC	-9,235,480
9. TRC	8,848,700	9. DELTA	-8,906,019
10. PSG	8,731,400	10. AP	-8,160,126
11. ESSO	7,946,990	11. AOT	-8,145,943
12. COM7	7,405,970	12. NCAP	-7,201,090
13. PSL	7,077,500	13. JAS	-6,547,200
14. VGI	7,021,652	14. RABBIT	-6,481,000
15. CRC	6,333,878	15. SDC	-6,301,000
16. TWZ	6,243,095	16. CPALL	-5,466,343
17. ANAN	5,912,500	17. TIDLOR	-5,368,913
18. JCKH	5,841,900	18. BA	-5,166,044
19. KTB	5,577,380	19. PTC	-5,043,000
20. NEWS	5,499,387	20. BDMS	-4,887,951
21. AKS	5,444,800	21. STPI	-4,819,000
22. OR	5,203,307	22. MINT	-4,631,450
23. PTTEP	4,362,531	23. KAMART	-4,246,300
24. ORI	4,135,408	24. CGD	-4,182,199
25. PRIME	3,965,200	25. PTT	-4,116,732

## ข้อมูลแบบรายงานการเปลี่ยนแปลงการถือหลักทรัพย์ของผู้บริหาร (แบบ 59) Change by Management

Date of report		19 October, 2023		Source : กลต. (SEC)			
ชื่อบริษัท	ชื่อผู้บริหาร	วิธีการได้มา/จำหน่าย	ประเภทหลักทรัพย์	วันที่ได้มา/จำหน่าย	จำนวน	ราคา	
BGT	นาง นันทริกา ชันช้อย	ซื้อ	หุ้นสามัญ	18/10/2566	10,000	0.83	
BGT	นาย นพดล ธรรมวิริยะ	ซื้อ	หุ้นสามัญ	18/10/2566	10,100	0.83	
BLC	นาย สุวิทย์ งามภูพันธ์	ซื้อ	หุ้นสามัญ	17/10/2566	220,000	4.80	
BOFFICE	นางสาว สโรชา มั่นสุข	ซื้อ	หน่วยทรัสต์	18/10/2566	20,000	4.98	
BOFFICE	นาง ประไพร์ บุรี	ซื้อ	หน่วยทรัสต์	18/10/2566	20,000	4.98	
BOFFICE	นาง ประไพร์ บุรี	ซื้อ	หน่วยทรัสต์	18/10/2566	20,000	4.98	
CPALL	นาย ศุภชัย เจียรนนท์	ซื้อ	หุ้นสามัญ	19/10/2566	12,000	61.86	
EP	นาย ยุทธ ชินสุภักดิ์กุล	ซื้อ	หุ้นสามัญ	18/10/2566	45,000	2.80	
EP	นาย ยุทธ ชินสุภักดิ์กุล	ซื้อ	หุ้นสามัญ	18/10/2566	43,000	2.81	
SKR	นาย สุริยันต์ โคจรโรจน์	ซื้อ	หุ้นสามัญ	18/10/2566	60,000	10.70	
THG	นาย เอื้อชาติ กาญจนพิทักษ์	ซื้อ	หุ้นสามัญ	18/10/2566	240,000	64.14	
VGI	นาง อรณช รุจิราวรรณ	ซื้อ	หุ้นสามัญ	18/10/2566	300,000	2.02	
AQUA	นาย ยุทธ ชินสุภักดิ์กุล	ขาย	หุ้นสามัญ	17/10/2566	1,098,000	0.33	
BLC	นาย สุวิทย์ งามภูพันธ์	ขาย	หุ้นสามัญ	18/10/2566	280,000	4.59	
KSL	นาย จำรูญ ชินธรรมมิตร	รับโอน	หุ้นสามัญ	18/10/2566	99,000	2.80	
W	นางสาว ณภัทร ทวีแสงศิริ	รับโอน	หุ้นสามัญ	18/10/2566	43,000,000		

## ข้อมูลการขายชอร์ต

19-Oct-2023

หลักทรัพย์	ปริมาณหุ้นที่ขายชอร์ต (หุ้น)	มูลค่าการขายชอร์ต (บาท)	%ปริมาณการขายชอร์ต	%มูลค่าการขายชอร์ต
1 KKP	649000	34,242,750.00	33.69	33.71
2 MTI	600	67,800.00	31.58	31.51
3 ORI-R	900400	9,201,850.00	27.03	27.03
4 KTB	3565400	68,979,240.00	24.6	24.63
5 RCL	532900	11,058,040.00	23.66	23.72
6 SCB-R	1522200	157,535,150.00	23.36	23.34
7 NOBLE	177400	658,526.00	22.93	22.85
8 CENTEL-R	507500	22,634,875.00	22.31	22.26
9 SCGP-R	1456700	50,928,900.00	22.08	22.1
10 SPALI-R	647500	12,513,930.00	21.05	21.03
11 EA-R	2235400	104,025,150.00	20.8	20.78
12 DOHOME	731300	7,961,730.00	20.64	20.46
13 GFPT	44700	451,470.00	19.69	19.66
14 SCGP	1264000	44,129,025.00	19.16	19.15
15 TTA-R	651200	3,664,735.00	18.89	18.87
16 IRPC-R	32976600	64,425,220.00	18.63	18.62
17 THANI	958400	2,763,154.00	18.1	18.11
18 TIDLOR	2684700	52,292,820.00	18.09	18.06
19 SHR-R	222800	548,088.00	17.75	17.76
20 TMT	11900	77,350.00	17.58	17.57
21 TISCO-R	606200	59,470,750.00	17.54	17.52
22 SCC-R	360800	105,145,700.00	17.31	17.3
23 TCAP	388500	18,966,725.00	17.27	17.26
24 NEX	1448000	14,219,775.00	17.2	17.18
25 KBANK	993100	124,942,600.00	17.06	16.99
26 ADVANC	717400	161,066,500.00	16.53	16.49
27 TOP	1085500	55,187,950.00	16.07	16.08
28 TU	1687200	22,514,090.00	15.96	15.96
29 AMATA	1076000	27,495,275.00	15.21	15.24
30 BTG-R	637700	13,936,380.00	15.26	15.24
31 ADVANC-R	658900	148,421,700.00	15.18	15.19
32 CHG-R	2036500	6,339,342.00	15.12	15.1
33 STA-R	1399300	20,747,090.00	15.01	15.06
34 BLA	293600	7,927,200.00	15.07	15.05
35 CPALL	3664300	206,663,375.00	14.58	14.59
36 CKP-R	1154500	3,628,304.00	14.18	14.1
37 ASK-R	28400	580,680.00	13.73	13.73
38 THG-R	172400	10,846,425.00	13.61	13.58
39 STGT	234400	1,397,885.00	13.58	13.56
40 CKP	1100500	3,461,318.00	13.52	13.45
41 TVO-R	195000	4,245,890.00	13.46	13.42
42 CHAYO	140300	835,575.00	13.29	13.32
43 ERW	610400	3,113,040.00	13.29	13.29
44 KCE	787700	42,830,800.00	13.15	13.18
45 BTG	545200	12,005,180.00	13.05	13.13

หลักทรัพย์	ปริมาณหุ้นที่ขายชอร์ต (หุ้น)	มูลค่าการขายชอร์ต (บาท)	%ปริมาณการขายชอร์ต	%มูลค่าการขายชอร์ต
46 THG	157800	10,002,325.00	12.46	12.52
47 EGCO-R	132500	15,804,950.00	12.51	12.49
48 GULF	1921100	82,209,250.00	12.34	12.34
49 HMPRO-R	3654800	44,258,400.00	12.24	12.24
50 BAM-R	947900	8,815,855.00	12.12	12.13
51 KTC	488000	22,270,650.00	12.14	12.12
52 PTTGC-R	897300	30,197,675.00	12.12	12.12
53 PTT	4658100	156,046,350.00	12.06	12.07
54 RATCH-R	490000	15,468,075.00	12.04	12.03
55 TOP-R	808800	41,141,950.00	11.97	11.99
56 BA	497900	7,170,960.00	11.84	11.84
57 AU-R	29200	284,550.00	11.8	11.83
58 BANPU	13204300	104,520,125.00	11.72	11.72
59 M-R	80100	3,583,100.00	11.49	11.45
60 SPRC-R	1799700	14,755,175.00	11.39	11.4
61 BAM	889000	8,272,870.00	11.37	11.38
62 LH	4363300	33,023,365.00	11.37	11.35
63 CPF	4224900	78,743,670.00	11.36	11.34
64 RAM-R	7600	305,175.00	11.31	11.33
65 MINT	634500	18,729,675.00	11.29	11.31
66 TTA	382500	2,158,180.00	11.1	11.11
67 BAY	16000	488,000.00	11.03	11.02
68 COM7	856800	24,174,650.00	10.98	10.92
69 RCL-R	241300	5,011,080.00	10.72	10.75
70 BEM	1932800	15,777,835.00	10.74	10.72
71 SCCC	5200	685,600.00	10.7	10.71
72 SCC	222800	65,049,500.00	10.69	10.7
73 BJC-R	299700	8,341,500.00	10.58	10.61
74 BCH-R	1029600	20,883,010.00	10.44	10.47
75 BYD	458500	2,646,995.00	10.42	10.47
76 TTW-R	338700	3,074,350.00	10.44	10.45
77 SAWAD-R	972500	40,832,000.00	10.41	10.43
78 THANI-R	551100	1,588,128.00	10.41	10.41
79 GPSC	633100	25,013,050.00	10.24	10.26
80 EA	1100900	51,187,050.00	10.24	10.22
81 BTS-R	1493600	11,305,920.00	10.13	10.15
82 BDMS	2143700	57,905,000.00	9.99	9.98
83 CPN-R	283000	17,922,850.00	9.94	9.95
84 TVO	142800	3,117,280.00	9.86	9.85
85 CPF-R	3665600	68,407,360.00	9.85	9.85
86 MTC	924300	32,603,300.00	9.83	9.82
87 MEGA-R	224200	9,975,575.00	9.66	9.66
88 JAS-R	340500	690,650.00	9.61	9.6
89 SAWAD	895100	37,486,300.00	9.58	9.57
90 GULF-R	1476900	63,122,100.00	9.49	9.47

หมายเหตุ :- %ปริมาณและมูลค่าการขายชอร์ต เปรียบเทียบกับปริมาณและมูลค่าการซื้อขายแบบ AOM

- " -R " ข้อมูลธุรกรรมขายชอร์ตในเอ็นวีซีอาร์

Source:SETSMART

## Equity Index Futures - Trading Volume

**19 October 2023**

Volume, OI: Contracts

	Foreign Investor		Local Institutions		Local Investor		Total	
	Volume	%	Volume	%	Volume	%	Volume	OI
<b>Long</b>	120,266	40.96%	39,057	13.30%	134,314	45.74%		
<b>Short</b>	136,099	46.35%	34,198	11.65%	123,340	42.00%		
<b>Net</b>	-15,833	-	4,859	-	10,974	-	293,637	741,830

**20 September 2023 - 19 October 2023 (1 Month)**

Volume, OI: Contracts

	Foreign Investor		Local Institutions		Local Investor		Total	
	Volume	%	Volume	%	Volume	%	Volume	OI
<b>Long</b>	3,194,086	45.93%	861,505	12.39%	2,897,907	41.68%		
<b>Short</b>	3,275,032	47.10%	867,907	12.48%	2,810,559	40.42%		
<b>Net</b>	-80,946	-	-6,402	-	87,348	-	6,953,498	741,830

**3 January 2023 - 19 October 2023 (YTD)**

	Foreign Investor		Local Institutions		Local Investor		Total	
	Volume	%	Volume	%	Volume	%	Volume	OI
<b>Long</b>	19,971,343	40.06%	7,499,269	15.04%	22,381,224	44.90%		
<b>Short</b>	20,271,090	40.66%	7,453,013	14.95%	22,127,733	44.39%		
<b>Net</b>	-299,747	-	46,256	-	253,491	-	49,851,836	741,830

Source: SETSMART

## Rights & Benefits

### October

Monday	Tuesday	Wednesday	Thursday	Friday
<b>02-Oct</b>	<b>03-Oct</b>	<b>04-Oct</b>	<b>05-Oct</b>	<b>06-Oct</b>
LHHOTEL-XD@0.3	META-XR 10:3@0.24	PTT-XD@0.8 TFMAMA-XD@2.25	RS-XD@0.6 WAVE-W2-XE 1:4.49@0.156	NDX01-XD@0
<b>09-Oct</b>	<b>10-Oct</b>	<b>11-Oct</b>	<b>12-Oct</b>	<b>13-Oct</b>
CHAYO-XD(SD)50:1 TTB-XD@0.05	CHAYO-XD@0.00111	CCET-XR 1:0.7863@1.5	TCAP-XD@1.2	TCAP-P-XD@1.2
<b>16-Oct</b>	<b>17-Oct</b>	<b>18-Oct</b>	<b>19-Oct</b>	<b>20-Oct</b>
SAV-XD@0.75	JCK-XR 1:1@0.3	BIWG-W6-XE 1:1@1	AEONTS-XD@2.55	POLAR-XR 2:1@0.01
<b>23-Oct</b>	<b>24-Oct</b>	<b>25-Oct</b>	<b>26-Oct</b>	<b>27-Oct</b>
		PLANET-WI-XE 1:1@2		CV-XR 1:2@1 MBK-WI-XE 1:1.1396@2.6326
<b>30-Oct</b>	<b>31-Oct</b>			
ALPHAX-XR 1:1@0.25	B-XW 3:1			

**Remark** \*ND - No Dividend, XD - Cash Dividend, XD(ST) - Stock Dividend, XR - Rights for Common, XW - Rights for Warrant, XT - Rights for Transferable Subscription Right, XN - Capital Return, XB - Pre-empive = Pre-empive Rights

SOURCES: Stock Exchange of Thailand (SET)

## Rights & Benefits

### November

Monday	Tuesday	Wednesday	Thursday	Friday
		<b>01-Nov</b>	<b>02-Nov</b>	<b>03-Nov</b>
		INET-W2-XE 1:1@4.5	COCOCO-XD@0.2      MC-XD@0.36	
<b>06-Nov</b>	<b>07-Nov</b>	<b>08-Nov</b>	<b>09-Nov</b>	<b>10-Nov</b>
	DOD-W2-XE 1:1.0069@17.8774      ICN-W1-XE 1:1@1 TVDH-XW 3:1		CHAYO-XW 10:1	
<b>13-Nov</b>	<b>14-Nov</b>	<b>15-Nov</b>	<b>16-Nov</b>	<b>17-Nov</b>
		MSFT 80X-XD@0		
<b>20-Nov</b>	<b>21-Nov</b>	<b>22-Nov</b>	<b>23-Nov</b>	<b>24-Nov</b>
	ANAN-W1-XE 1:1@1.65			
<b>27-Nov</b>	<b>28-Nov</b>	<b>29-Nov</b>	<b>30-Nov</b>	
	SCM-W1-XE 1:1.0761@8.36      W-XR 5:1@1 W-XW 1:1		APEX-XR 1:2@0.05	

**Remark** \*ND - No Dividend, XD - Cash Dividend, XD(ST) - Stock Dividend, XR - Rights for Common, XW - Rights for Warrant, XT - Rights for Transferable Subscription Right, XN - Capital Return, XB- Pre-emptive = Pre-emptive Rights

SOURCES: Stock Exchange of Thailand (SET)

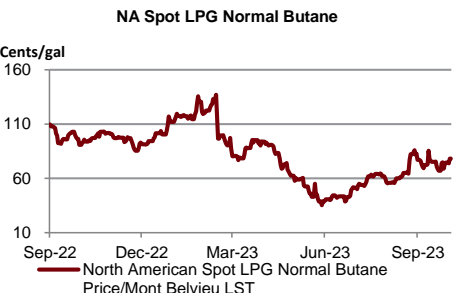
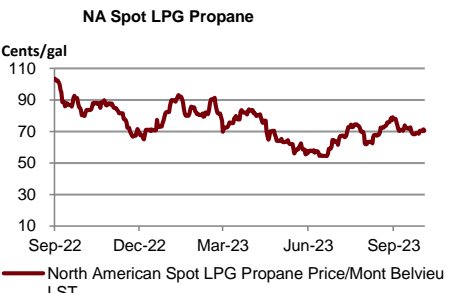
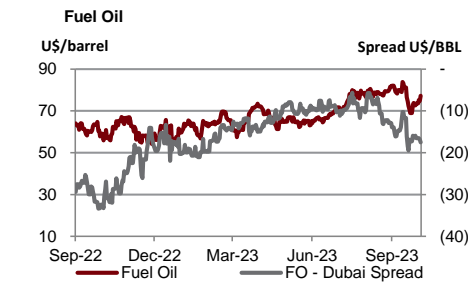
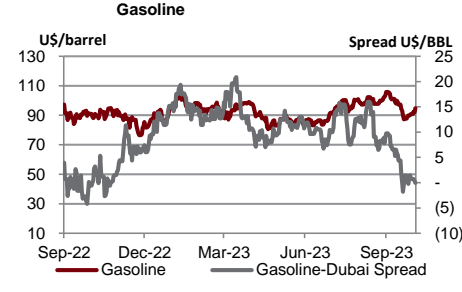
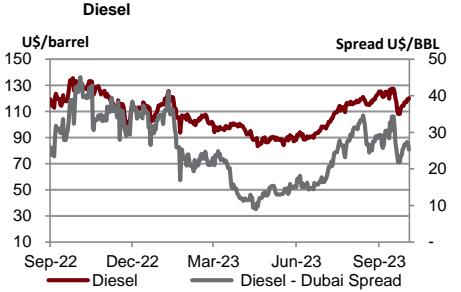
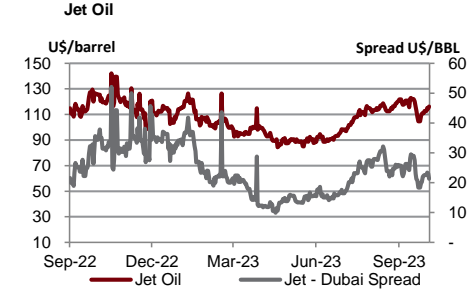
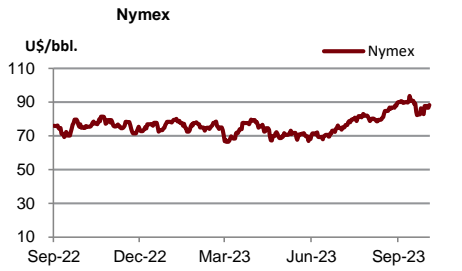
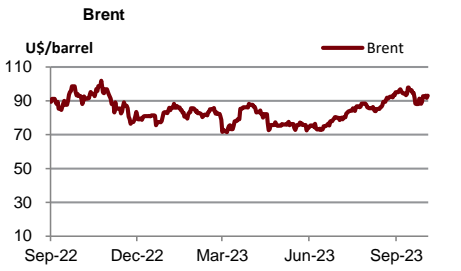
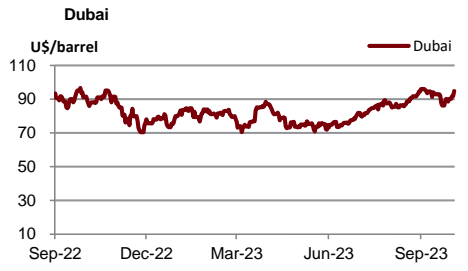
## Share Listing

October-2023

Monday	Tuesday	Wednesday	Thursday	Friday
<b>02-Oct</b> Share Listing SABUY - 10.930 M Shares	<b>03-Oct</b> New Listing JPARK - 400 M Shares MAI/Services, IPO Pr.(Bt) : 3.80	<b>04-Oct</b> Share Listing ALPHAX - 870 M Shares TTB - 79.623 M Shares	<b>05-Oct</b> Share Listing RABBIT - 25.446 M Shares SIRI - 4.450 M Shares TVDH - 40.770 M Shares WAVE - 2.896 M Shares	<b>06-Oct</b> Share Listing ALPHAX - 300 M Shares BANPU - 1,564.741 M Shares JMART - 61,674 Shares JMT - 107,176 Shares TTB - 156.296 M Shares
<b>09-Oct</b> Share Listing SCM - 2.860 M Shares	<b>10-Oct</b> New Listing SRS - 160 M Shares MAI/Technology ,IPO Pr. (Bt): 16.00  Share Listing AIT - 33.299 M Shares SC - 750,000 Shares TGPRO - 2,828 Shares	<b>11-Oct</b> Share Listing BIOTEC - 105,728 Shares CWT - 1,937 Shares XPG - 138.537 M Shares	<b>12-Oct</b> Share Listing SDC - 37.037 M Shares	<b>13-Oct</b>      <b>H.M. King Bhumibol Adulyadej The Great Memorial Day</b>
<b>16-Oct</b> Share Listing JSP - 65,100 Shares TRU - 264,480 Shares	<b>17-Oct</b> Share Listing AAV - 171.428 M Shares EVER - 2,006 Shares	<b>18-Oct</b> New Listing TAN - 300 M Shares SET/Commerce,IPO Pr. (Bt): 16.50  Share Listing GCAP - 3.267 M Shares	<b>19-Oct</b> Share Listing DIMET - 13 Shares GCAP - 3.220 M Shares	<b>20-Oct</b> Share Listing MASTER - 23.999 M Shares MBK - 518,081 Shares MILL - 555 M Shares
<b>23-Oct</b>      <b>Chulalongkorn Day</b>	<b>24-Oct</b>	<b>25-Oct</b>	<b>26-Oct</b>	<b>27-Oct</b>
<b>30-Oct</b>	<b>31-Oct</b>			

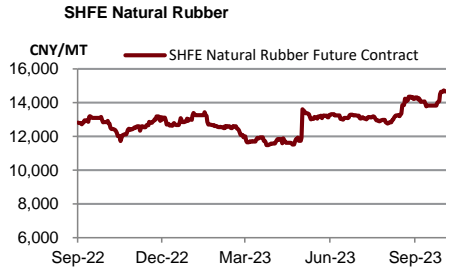
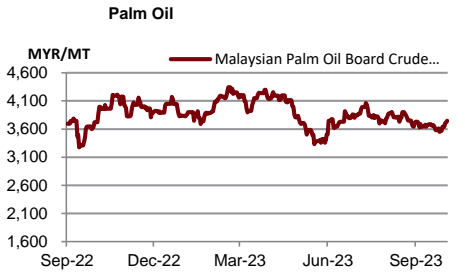
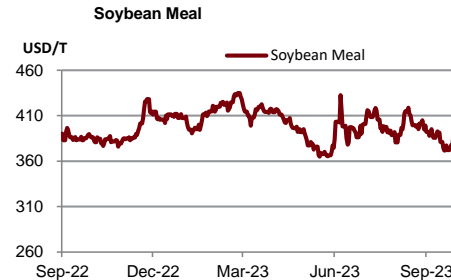
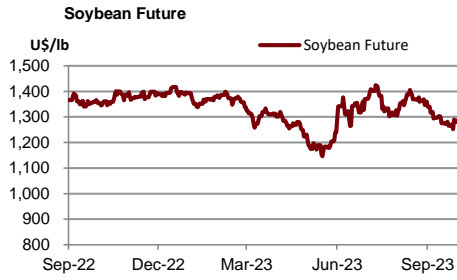
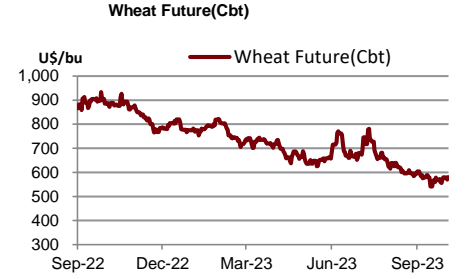
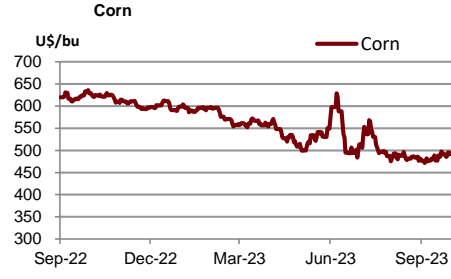
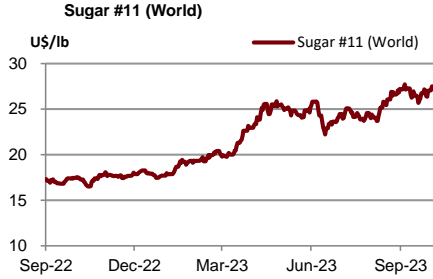


	Units	19-Oct-23	(%)	WTD	(%)	MTD	(%)	QTD	(%)	YTD	(%)
<b>Refinery &amp; Oil</b>											
Dubai	USD/barrel	94.83	0.0%	92.77	3.7%	90.52	-2.8%	90.52	4.4%	81.86	-15.6%
Brent	USD/barrel	93.22	0.2%	90.48	-1.1%	91.50	-2.7%	91.50	5.5%	82.73	-18.3%
Nymex	USD/barrel	89.37	1.2%	88.26	3.5%	86.34	-3.0%	86.34	5.9%	76.93	-3.0%
Jet Oil	USD/barrel	111.46	-4.1%	114.38	3.2%	112.42	-4.8%	112.42	1.9%	103.41	-16.7%
Jet - Dubai Spread	USD/barrel	16.63	-22.1%	21.61	0.9%	21.90	-12.2%	21.90	-7.4%	21.55	-20.7%
Diesel	USD/barrel	115.46	-3.8%	118.34	3.4%	116.16	-4.3%	116.16	3.5%	104.01	-19.0%
Diesel - Dubai Spread	USD/barrel	20.63	-18.3%	25.57	2.2%	25.64	-9.2%	25.64	0.4%	22.15	-29.3%
Gasoline	USD/barrel	93.03	-1.8%	93.09	3.4%	91.06	-9.4%	91.06	-6.2%	93.18	-15.1%
Gasoline-Dubai Spread	USD/barrel	(1.80)	2471.4%	0.32	-45.8%	0.54	-92.7%	0.54	-94.8%	11.32	-10.9%
Fuel Oil	USD/barrel	75.17	-2.7%	75.62	3.3%	73.70	-7.9%	73.70	-3.8%	68.95	-12.3%
FO - Dubai Spread	USD/barrel	(19.66)	12.0%	(17.15)	6.0%	(16.82)	28.6%	(16.82)	66.0%	(12.91)	-30.0%
Natural Gas	USD/MMBtu	2.96	-3.2%	3.03	-9.4%	3.14	6.4%	3.14	1.5%	3.26	-32.4%
NA Spot LPG Propane	US cent/gal	69.80	-1.0%	70.63	2.0%	69.94	-5.6%	69.94	1.3%	72.52	-34.9%
NA Spot LPG Normal Butane	US cent/gal	79.30	-83.9%	76.73	-84.3%	73.29	-84.8%	73.29	-85.3%	77.65	-87.1%



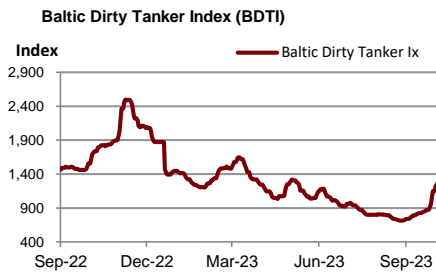
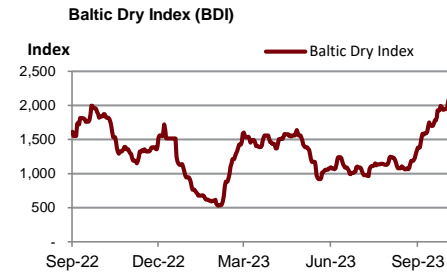
Source : Bloomberg

	Units	19-Oct-23	(%)	WTD	(%)	MTD	(%)	QTD	(%)	YTD	(%)
<b>Soft Commodities</b>											
Sugar #11 (World)	USd/lb.	27.29	-0.7%	27	2.0%	26.73	-0.5%	26.73	6.4%	23.17	32.1%
Corn	USd/bu.	505.00	2.6%	494	0.8%	491.31	2.2%	491.31	-1.1%	536.81	-10.8%
Wheat Future(Cbt)	USd/bu.	594.00	2.4%	581	2.3%	571.44	-2.8%	571.44	-11.2%	687.88	-21.2%
Soybean Future	USd/bu.	1,315.50	0.3%	1,302	2.4%	1,281.25	-3.7%	1,281.25	-5.0%	1,318.56	-2.0%
Soybean Meal	USD/T.	423.00	2.2%	407	6.3%	386.16	-1.9%	386.16	-3.0%	400.77	6.9%
Palm Oil	MYR/metric tonne	3,747.00	0.0%	3,725	3.9%	3,638.65	-2.1%	3,638.65	-4.3%	3,867.83	-24.5%
SHFE Natural Rubber	CNY/MT	14,630.00	-0.2%	14,642	2.7%	14,449.50	2.3%	14,449.50	7.7%	12,919.40	-3.5%



Source : Bloomberg

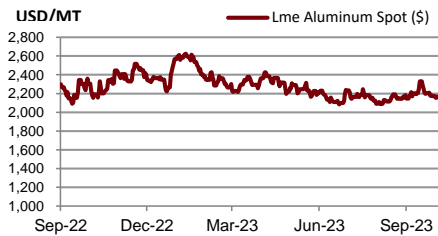
	Units	19-Oct-23	(%)	WTD	(%)	MTD	(%)	QTD	(%)	YTD	(%)
<b>Shipping</b>											
Baltic Dry Index (BDI)	USD	2,105.00	0.0%	2,045	4.3%	1,922	38.0%	1,922	61.0%	1,218	-37.0%
Baltic Supramax Index (BSI)	USD	1,285.00	0.0%	1,277	1.8%	1,256	5.2%	1,256	37.7%	958	-52.4%
Baltic Clean Tanker Index (BCTI)	USD	756.00	0.0%	753	-2.3%	773	-5.5%	773	6.4%	792	-35.6%
Baltic Dirty Tanker Index (BDTI)	USD	1,272.00	0.0%	1,246	25.8%	995	31.7%	995	20.0%	1,121	-19.4%



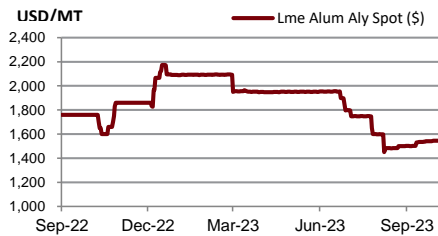
Source : Bloomberg

Metal	Units	19-Oct-23	(%)	WTD	(%)	MTD	(%)	QTD	(%)	YTD	(%)
Lme Aluminum Spot (\$)	USD/MT	2,159.00	-0.5%	2,160	-1.1%	2,194	0.4%	2,194	1.6%	2,269	-16.0%
Lme Alum Aly Spot (\$)	USD/MT	1,547.50	0.1%	1,546	0.2%	1,542	2.4%	1,542	-6.0%	1,860	-10.1%
Lme Nasaac Spot (\$)	USD/MT	2,231.50	0.0%	2,230	0.1%	2,232	-4.1%	2,232	-6.2%	2,358	-9.6%
Lme Copper Spot (\$)	USD/MT	7,928.00	0.3%	7,912	-0.4%	7,925	-4.3%	7,925	-5.3%	8,546	-2.9%
Lme Lead Spot (\$)	USD/MT	2,122.00	0.2%	2,113	0.3%	2,127	-5.5%	2,127	-2.0%	2,141	-0.3%
Lme Nickel Spot (\$)	USD/MT	18,282.00	-0.7%	18,338	-0.2%	18,368	-6.5%	18,368	-9.9%	22,580	-11.9%
Lme Tin Spot (\$)	USD/MT	24,971.00	-1.4%	25,070	1.8%	24,424	-4.5%	24,424	-8.8%	26,289	-15.7%
Gold Spot \$/Oz	USD/t oz.	1,974.46	1.4%	1,949	3.7%	1,884	-1.5%	1,884	-2.2%	1,928	7.0%
Thailand Gold Bar Buying Prices	THB/15.244 grams	33,500.00	0.9%	32,375	1.4%	32,388	-0.1%	32,388	1.2%	31,529	5.9%
Thailand Gold Bar Selling Price	THB/15.244 grams	33,600.00	0.9%	32,475	1.4%	32,488	-0.1%	32,488	1.2%	31,629	5.9%
Thailand Gold Ornament Buying Price	THB/15.16 grams	32,897.20	0.9%	31,793	1.4%	31,806	-0.1%	31,806	1.2%	30,962	5.9%
Thailand Gold Ornament Selling Price	THB/15.16 grams	34,100.00	0.9%	32,975	1.4%	32,988	-0.1%	32,988	1.2%	32,129	5.8%

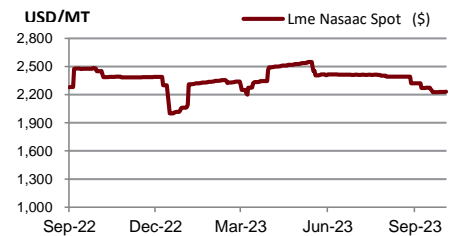
Lme Aluminum Spot (\$)



Lme Alum Aly Spot (\$)



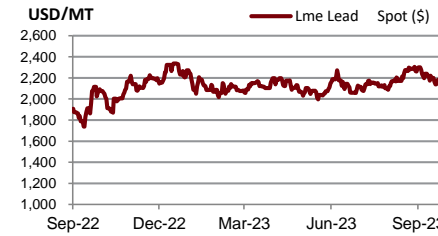
Lme Nasaac Spot (\$)



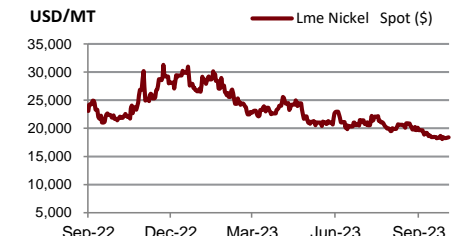
Lme Copper Spot (\$)



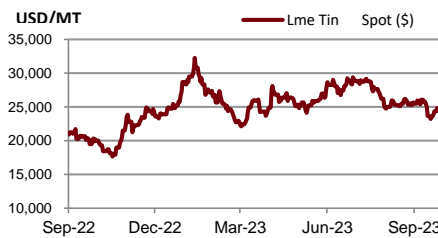
Lme Lead Spot (\$)



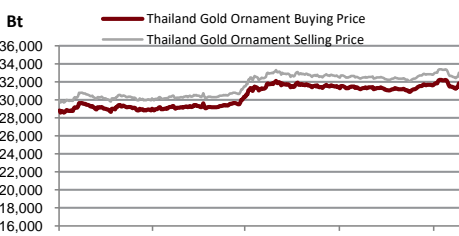
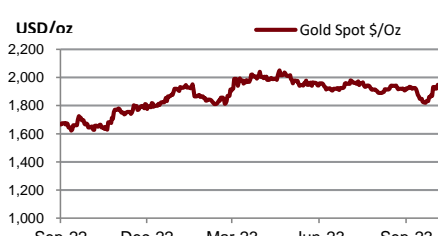
Lme Nickel Spot (\$)



Lme Tin Spot (\$)



Gold Spot \$/Oz



## DISCLAIMER

การเสนอคำแนะนำ ข้อมูลบทวิเคราะห์ และการคาดการณ์ รวมทั้งการแสดงความคิดเห็นที่ปรากฏอยู่ในรายงานฉบับนี้ จัดทำขึ้นบนพื้นฐานของแหล่งข้อมูลที่ดีที่สุดที่ได้รับมา และพิจารณาเห็นว่าน่าเชื่อถือ แต่ทั้งนี้ทางบริษัทหลักทรัพย์ ซีจีเอส-ซีไอเอ็มบี (ประเทศไทย) จำกัด ไม่อาจรับรองความถูกต้องและความสมบูรณ์ของข้อมูลดังกล่าว ความเห็นที่แสดงไว้ในรายงานฉบับนี้ไม่ถือว่าการเสนอแนะหรือการชี้ชวนให้ซื้อหรือขายหลักทรัพย์ การนำไปใช้ซึ่งข้อมูล บทวิเคราะห์และการคาดการณ์ทั้งหลายที่ปรากฏอยู่ในรายงานฉบับนี้เป็นกรณำไปใช้โดยให้ผู้ใช้ยอมรับความเสี่ยงและเป็นดุลยพินิจของผู้ใช้แต่ผู้เดียว

### คำนิยามของ RECOMMENDATION (คำแนะนำการลงทุน)

#### คำแนะนำในหุ้น

**ADD:** ในกรณีผลตอบแทนของหุ้นที่คาดการณ์มากกว่า 10% ในช่วงเวลา 12 เดือนข้างหน้า

**HOLD:** ในกรณีผลตอบแทนของหุ้นที่คาดการณ์อยู่ระหว่าง 0% ถึง 10% ในช่วงเวลา 12 เดือนข้างหน้า

**REDUCE:** ในกรณีผลตอบแทนของหุ้นที่คาดการณ์น้อยกว่า 0% ในช่วงเวลา 12 เดือนข้างหน้า

#### คำแนะนำในภาคอุตสาหกรรม

**OVERWEIGHT:** ในกรณีที่บริษัทจำนวนมากในอุตสาหกรรมที่คาดการณ์ว่ามีผลตอบแทนมากกว่า 10% ในช่วงเวลา 12 เดือนข้างหน้า

**NEUTRAL:** ในกรณีที่บริษัทจำนวนมากในอุตสาหกรรมที่คาดการณ์ว่ามีผลตอบแทนอยู่ระหว่าง 0% ถึง 10% ในช่วงเวลา 12 เดือนข้างหน้า

**UNDERWEIGHT:** ในกรณีที่บริษัทจำนวนมากในอุตสาหกรรมที่คาดการณ์ว่ามีผลตอบแทนน้อยกว่า 0% ในช่วงเวลา 12 เดือนข้างหน้า

### รายงานการประเมินการกำกับดูแลกิจการ (CGR)

การเปิดเผยผลการสำรวจของสมาคมส่งเสริมสถาบันกรรมการบริษัทไทย (IOD) ในเรื่องการกำกับดูแลกิจการ (Corporate Governance) นี้เป็นการดำเนินการตามนโยบายของสำนักงานคณะกรรมการกำกับหลักทรัพย์และตลาดหลักทรัพย์ โดยการสำรวจของ IOD เป็นการสำรวจและประเมินจากข้อมูลของบริษัทจดทะเบียนในตลาดหลักทรัพย์แห่งประเทศไทย และตลาดหลักทรัพย์ เอ็มเอไอ ที่มีการเปิดเผยต่อสาธารณะ และเป็นข้อมูลให้ผู้ลงทุนทั่วไปสามารถเข้าถึงได้ ดังนั้นผลสำรวจดังกล่าวจึงเป็นการนำเสนอในมุมมองของบุคคลภายนอก โดยไม่ได้เป็นการประเมินการปฏิบัติ และมีได้มีการไขข้อข้อมูลภายในในการประเมิน

อนึ่ง ผลการสำรวจดังกล่าว เป็นผลการสำรวจ ณ วันที่ปรากฏในรายงานการกำกับดูแลกิจการบริษัทจดทะเบียนไทยเท่านั้น ดังนั้น ผลการสำรวจจึงอาจเปลี่ยนแปลงได้ภายหลังจากวันดังกล่าว ทั้งนี้ บริษัทหลักทรัพย์ ซีจีเอส-ซีไอเอ็มบี (ประเทศไทย) จำกัด มิได้ยืนยันหรือรับรองถึงความถูกต้องของผลสำรวจดังกล่าวแต่อย่างใด

ช่วงคะแนน	สัญลักษณ์	ความหมาย
90 – 100		ดีเลิศ
80 – 89		ดีมาก
70 - 79		ดี
60 – 69		ดีพอใช้
50 – 59		ผ่าน
ต่ำกว่า 50	No logo given	N/A

จะทำการเผยแพร่รายชื่อเฉพาะบริษัทที่ได้คะแนนอยู่ในระดับ “ดี” ขึ้นไป ซึ่งมี 3 กลุ่มคือ “ดี” “ดีมาก” และ “ดีเลิศ” โดยประกาศรายชื่อบริษัทในแต่ละกลุ่มเรียงตามลำดับตัวอักษรชื่อย่อบริษัทในภาษาอังกฤษ

รายงานการประเมินการกำกับดูแลกิจการ (CGR) โดยสมาคมส่งเสริมสถาบันกรรมการบริษัทไทย 2565



AAV	ADVANC	AF	AH	AIRA	AJ	AKP	AKR	ALLA	ALT	AMA	AMARIN
AMATA	AMATAV	ANAN	AOT	AP	APURE	ARIP	ASP	ASW	AUCT	AWC	AYUD
BAFS	BAM	BANPU	BAY	BBIK	BBL	BCP	BCPG	BDMS	BEM	BEYOND	BGC
BGRIM	BIZ	BKI	BOL	BPP	BRR	BTS	BTW	BWG	CENTEL	CFRESH	CGH
CHEWA	CHO	CIMBT	CK	CKP	CM	CNT	COLOR	COM7	COMAN	COTTO	CPALL
CPF	CPI	CPN	CRC	CSS	DDD	DELTA	DEMCO	DOHOME	DRT	DTAC	DUSIT
EA	EASTW	ECF	ECL	EE	EGCO	EPG	ETC	ETE	FN	FNS	FPI
FPT	FSMART	FVC	GC	GEL	GFPT	GGC	GLAND	GLOBAL	GPI	GPSC	GRAMMY
GULF	GUNKUL	HANA	HARN	HENG	HMPRO	ICC	ICHI	III	ILINK	ILM	IND
INTUCH	IP	IRC	IRPC	ITEL	IVL	JTS	JWD	K	KBANK	KCE	KEX
KGI	KKP	KSL	KTB	KTC	LALIN	LANNA	LHFG	LIT	LOXLEY	LPN	LRH
LST	MACO	MAJOR	MAKRO	MALEE	MBK	MC	MCOT	METCO	MFEC	MINT	MONO
MOONG	MSC	MST	MTC	MVP	NCL	NEP	NER	NKI	NOBLE	NSI	NVD
NYT	OISHI	OR	ORI	OSP	OTO	PAP	PCSGH	PDG	PDJ	PG	PHOL
PLANB	PLANET	PLAT	PORT	PPS	PR9	PREB	PRG	PRM	PSH	PSL	PTG
PTT	PTTEP	PTTGC	PYLON	Q-CON	QH	QTC	RATCH	RBF	RS	S	S&J
SAAM	SABINA	SAMART	SAMTEL	SAT	SC	SCB	SCC	SCCC	SCG	SCGP	SCM
SCN	SDC	SEAFCO	SEAOIL	SE-ED	SELIC	SENA	SENAJ	SGF	SHR	SICT	SIRI
SIS	SITHAI	SMPK	SNC	SONIC	SORKON	SPALI	SPI	SPRC	SPVI	SSC	SSSC
SST	STA	STEC	STGT	STI	SUN	SUSCO	SUTHA	SVI	SYMC	SYNTEC	TACC
TASCO	TCAP	TEAMG	TFMAMA	THANA	THANI	THCOM	THG	THIP	THRE	THREL	TIPCO
TISCO	TK	TKN	TKS	TKT	TMILL	TMT	TNDT	TNITY	TOA	TOP	TPBI
TQM	TRC	TRUE	TSC	TSR	TSTE	TSTH	TTA	TTB	TTCL	TTW	TU
TVDH	TVI	TVO	TWPC	U	UAC	UBIS	UPOIC	UV	VCOM	VGI	VIH
WACOAL	WAVE	WHA	WHAUP	WICE	WINNER	XPG	ZEN				



2S	7UP	ABICO	ABM	ACE	ACG	ADB	ADD	AEONTS	AGE	AHC	AIE
AIT	ALUCON	AMANAH	AMR	APCO	APCS	AQUA	ARIN	ARROW	AS	ASAP	ASEFA
ASIA	ASIAN	ASIMAR	ASK	ASN	ATP30	B	BA	BC	BCH	BE8	BEC
BH	BIG	BJC	BJCHI	BLA	BR	BRI	BROOK	BSM	BYD	CBG	CEN
CHARAN	CHAYO	CHG	CHOTI	CHOW	CI	CIG	CITY	CIVIL	CMC	CPL	CPW
CRANE	CRD	CSC	CSP	CV	CWT	DCC	DHOUSE	DITTO	DMT	DOD	DPAIN
DV8	EASON	EFORL	ERW	ESSO	ESTAR	FE	FLOYD	FORTH	FSS	FTE	GBX
GCAP	GENCO	GJS	GTB	GYT	HEMP	HPT	HTC	HUMAN	HYDRO	ICN	IFS
IIG	IMH	INET	INGRS	INSET	INSURE	IRCP	IT	ITD	J	JAS	JCK
JCKH	JMT	JR	KBS	KCAR	KIAT	KISS	KK	KOOL	KTIS	KUMWEL	KUN
KWC	KWM	L&E	LDC	LEO	LH	LHK	M	MATCH	MBAX	MEGA	META
MFC	MGT	MICRO	MILL	MITSI	MK	MODERN	MTI	NATION	NBC	NCAP	NCH
NDR	NETBAY	NEX	NINE	NNCL	NOVA	NPK	NRF	NTV	NUSA	NWR	OCC
OGC	ONEE	PACO	PATO	PB	PICO	PIMO	PIN	PJW	PL	PLE	PM
PMTA	PPP	PPPM	PRAPAT	PRECHA	PRIME	PRIN	PRINC	PROEN	PROS	PROUD	PSG
PSTC	PT	PTC	QLT	RCL	RICHY	RJH	ROJNA	RPC	RT	RWI	S11
SA	SABUY	SAK	SALEE	SAMCO	SANKO	SAPPE	SAWAD	SCAP	SCI	SCP	SE
SECURE	SFLEX	SFP	SFT	SGP	SIAM	SINGER	SKE	SKN	SKR	SKY	SLP
SMART	SMD	SMIT	SMT	SNNP	SNP	SO	SPA	SPC	SPCG	SR	SRICHA
SSF	SSP	STANLY	STC	STPI	SUC	SVOA	SVT	SWC	SYNEX	TAE	TAKUNI
TCC	TCMC	TFG	TFI	TFM	TGH	TIDLOR	TIGER	TIPH	TITLE	TM	TMC
TMD	TMI	TNL	TNP	TNR	TOG	TPA	TPAC	TPCS	TPIPL	TPIPP	TPLAS
TPS	TQR	TRITN	TRT	TRU	TRV	TSE	TVT	TWP	UBE	UEC	UKEM
UMI	UOBKH	UP	UPF	UTP	VIBHA	VL	VPO	VRANDA	WGE	WIK	WIN
WINMED	WORK	WP	XO	YUASA	ZIGA						



A	A5	AI	ALL	ALPHAX	AMC	APP	AQ	AU	B52	BEAUTY	BGT
BLAND	BM	BROCK	BSBM	BTNC	CAZ	CCP	CGD	CMAN	CMO	CMR	CPANEL
CPT	CSR	CTW	D	DCON	EKH	EMC	EP	EVER	F&D	FMT	GIFT
GLOCON	GLORY	GREEN	GSC	HL	HTECH	IHL	INOX	JAK	JMART	JSP	JUBILE
KASET	KCM	KWI	KYE	LEE	LPH	MATI	M-CHAI	MCS	MDX	MENA	MJD
MORE	MPIC	MUD	NC	NEWS	NFC	NSL	NV	PAF	PEACE	PF	PK
PPM	PRAKIT	PTECH	PTL	RAM	ROCK	RP	RPH	RSP	SIMAT	SISB	SK
SOLAR	SPACK	SPG	SQ	STARK	STECH	SUPER	SVH	TC	TCCC	TCJ	TEAM
THE	THMUI	TKC	TNH	TNPC	TOPP	TPCH	TPOLY	TRUBB	TTI	TYCN	UMS
UNIQ	UPA	UREKA	VARO	W	WFX	WPH	YGG				

ข้อมูล Anti-Corruption Progress Indicator ของบริษัทจดทะเบียน

ได้รับการรับรอง

2S	7UP	ADVANC	AF	AI	AIE	AIRA	AJ	AKP	AMA	AMANAH	AMATA
AMATAV	AP	APCS	AS	ASIAN	ASK	ASP	AWC	AYUD	B	BAFS	BAM
BANPU	BAY	BBL	BCH	BCP	BCPG	BE8	BEC	BEYOND	BGC	BGRIM	BKI
BLA	BPP	BROOK	BRR	BSBM	BTS	BWG	CEN	CENTEL	CFRESH	CGH	CHEWA
CHOTI	CHOW	CIG	CIMBT	CM	CMC	COM7	COTTO	CPALL	CPF	CPI	CPL
CPN	CRC	CSC	DCC	DELTA	DEMCO	DIMET	DRT	DTAC	DUSIT	EA	EASTW
EGCO	EP	EPG	ERW	ESTAR	ETE	FE	FNS	FPI	FPT	FSMART	FSS
FTE	GBX	GC	GCAP	GEL	GFPT	GGC	GJS	GPI	GPSC	GSTEEL	GULF
GUNKUL	HANA	HARN	HEMP	HENG	HMPRO	HTC	ICC	ICHI	IFS	III	ILINK
INET	INSURE	INTUCH	IRC	IRPC	ITEL	IVL	JKN	JR	K	KASET	KBANK
KBS	KCAR	KCE	KGI	KKP	KSL	KTB	KTC	KWI	L&E	LANNA	LH
LHFG	LHK	LPN	LRH	M	MAJOR	MAKRO	MALEE	MATCH	MBAX	MBK	MC
MCOT	META	MFC	MFEC	MILL	MINT	MONO	MOONG	MSC	MST	MTC	MTI
NBC	NEP	NINE	NKI	NOBLE	NOK	NSI	NWR	OCC	OGC	ORI	PAP
PATO	PB	PCSGH	PDG	PDJ	PG	PHOL	PK	PL	PLANB	PLANET	PLAT
PM	PPP	PPPM	PPS	PR9	PREB	PRG	PRINC	PRM	PROS	PSH	PSL
PSTC	PT	PTG	PTT	PTTEP	PTTGC	PYLON	Q-CON	QH	QLT	QTC	RATCH
RML	RWI	S&J	SAAM	SABINA	SAPPE	SAT	SC	SCB	SCC	SCCC	SCG
SCGP	SCM	SCN	SEAOIL	SE-ED	SELIC	SENA	SGP	SINGER	SIRI	SITHAI	SKR
SMIT	SMK	SMPC	SNC	SNP	SORKON	SPACK	SPALI	SPC	SPI	SPRC	SRICHA
SSF	SSP	SSSC	SST	STA	STGT	STOWER	SUSCO	SVI	SYMC	SYNTEC	TAE
TAKUNI	TASCO	TCAP	TCCM	TFG	TFI	TFMAMA	TGH	THANI	THCOM	THIP	THRE
THREL	TIDLOR	TIPCO	TISCO	TKS	TKT	TMILL	TMT	TNITY	TNL	TNP	TNR
TOG	TOP	TOPP	TPA	TPCS	TPP	TRU	TRUE	TSC	TSTE	TSTH	TTA
TTB	TTCL	TU	TVDH	TVI	TVO	TWPC	U	UBE	UBIS	UEC	UKEM
UOBKH	UPF	UV	VGI	VIH	WACOAL	WHA	WHAUP	WICE	WIIK	XO	YUASA
ZEN	ZIGA										

ประกาศเจตนาสมัคร

AH	ALT	APCO	ASW	B52	CHG	CI	CPR	CPW	DDD
ECF	EKH	ETC	EVER	FLOYD	GLOBAL	ILM	INOX	J	JMART
KEX	KUMWEL	LDC	MEGA	NCAP	NOVA	NRF	NUSA	OR	PIMO
SAK	SIS	SSS	STECH	SUPER	SVT	TKN	TMD	TMI	TQM
VARO	VCOM	VIBHA	W	WIN					

ไม่เปิดเผยหรือไม่มีนโยบาย

4CS	3K-BAT	A	A5	AAI	AAV	ABICO	ABM	ACAP	ACC
ADB	ADD	AEONTS	AFC	AGE	AHC	AIT	AJA	AKR	ALL
ALUCON	AMARC	AMARIN	AMC	AMR	ANAN	AOT	APEX	APP	APURE
ARIN	ARIP	ARROW	ASAP	ASEFA	ASIA	ASIMAR	ASN	ATP30	AU
BBGI	BBIK	BC	BCT	BDMS	BEAUTY	BEM	BGT	BH	BIG
BIZ	BJC	BJCHI	BKD	BLAND	BLESS	BLISS	BM	BOL	BR
BSM	BTG	BTNC	BTW	BUI	BYD	CAZ	CBG	CCET	CCP
CH	CHARAN	CHAYO	CHIC	CHO	CITY	CIVIL	CK	CKP	CMAN
CNT	COLOR	COMAN	CPANEL	CPH	CPT	CRANE	CRD	CSP	CSR
CV	CWT	D	DCON	DITTO	DMT	DOD	DPAINT	DTCI	DV8
EE	EFORL	EMC	ESSO	F&D	FANCY	FMT	FN	FORTH	FTI
GIFT	GL	GLAND	GLOCON	GLORY	GRAMMY	GRAND	GREEN	GSC	GTB
HL	HPT	HTECH	HUMAN	HYDRO	ICN	IFEC	IHL	IIG	IMH
INSET	IP	IRCP	IT	ITD	ITNS	JAK	JAS	JCK	JCKH
JSP	JUBILE	JWD	KAMART	KC	KCC	KCM	KDH	KIAT	KISS
KKC	KLINIQ	KOOL	KTIS	KUN	KWC	KWM	KYE	LALIN	LEE
LOXLEY	LPH	LST	MACO	MANRIN	MATI	MAX	M-CHAI	MCS	MDX
MGT	MICRO	MIDA	MITSIB	MJD	MK	ML	MODERN	MORE	MPIC
NATION	NC	NCH	NCL	NDR	NER	NETBAY	NEW	NEWS	NEX
NPK	NSL	NTV	NV	NVD	NYT	OHTL	OISHI	ONEE	OSP
PACO	PAF	PCC	PEACE	PERM	PF	PICO	PIN	PJW	PLUS
POLY	POMPUI	PORT	POST	PPM	PRAKIT	PRAPAT	PRECHA	PRIME	PRIN
PROUD	PSG	PTC	PTECH	PTL	RAM	RBF	RCL	RICHY	RJH
ROJNA	RP	RPC	RPH	RSP	RT	S	S11	SA	SABUY
SAM	SAMART	SAMCO	SAMTEL	SANKO	SAUCE	SAWAD	SAWANG	SCAP	SCI
SE	SEAFCO	SECURE	SENAJ	SFLEX	SFP	SFT	SGF	SHANG	SHR
SIMAT	SISB	SK	SKE	SKN	SKY	SLM	SLP	SMART	SMD
SO	SOLAR	SONIC	SPA	SPCG	SPG	SPVI	SQ	SR	SSC
STC	STEC	STHAI	STI	STP	STPI	SUC	SUN	SUTHA	SVH
SYNEX	TACC	TAPAC	TC	TCC	TCCC	TCJ	TCOAT	TEAM	TEAMG
TFM	TGE	TGPRO	TH	THAI	THANA	THE	THG	THL	THMUI
TITLE	TK	TKC	TLI	TM	TMC	TMW	TNDT	TNH	TNPC
TPBI	TPCH	TPIPL	TPIPP	TPLAS	TPOLY	TPS	TQR	TR	TRC
TRV	TSE	TSF	TSR	TTI	TTT	TTW	TVT	TWP	TWZ
UMI	UMS	UNIQ	UP	UPA	UPOIC	UREKA	UTP	UVAN	VL
VRANDA	WAVE	WFX	WGE	WINMED	WINNER	WORK	WORLD	WP	WPH
YONG									