

20 ตุลาคม 2566

รายงานดัชนีตลาดหุ้น

	ปิด	เปลี่ยนแปลง	%
SET index	1423.04	-14.81	-1.03
SET50	877.98	-10.35	-1.17
SET P/E		19.69	
SET P/BV		1.39	
SET Div. Yield		3.28%	
DOW	33414.17	-250.91	-0.75
NASDAQ	13186.18	-128.12	-0.96

ดัชนีชี้วัดเศรษฐกิจ/ตลาดหุ้น

	ปิด	%
เงินบาท/ดอลลาร์สหรัฐ	36.39	+0.10
ดอกเบี้ยพันธบัตรสหรัฐ 10 ปี	4.979	+1.8bps
ราคาน้ำมันเบรนท์ (US\$)	93.00	+1.86
ราคาน้ำมัน US WTI (US\$)	89.13	+1.12
ราคาน้ำมันดิบดูไบ (US\$)	N/A	N/A
ดัชนีค่าระวางเรือ - BDI	2,071	-1.62
ราคาทองคำสปอต (US\$)	1,973	+1.34

มูลค่าการซื้อขาย 36,493 ล้านบาท

ล้านบาท	ซื้อ	ขาย	สุทธิ
สถาบันในประเทศ	2,127	2,769	-642
ต่างประเทศ	19,392	21,288	-1,897
รายบุคคล	11,846	9,191	2,655
บัญชีบริษัทหลักทรัพย์	3,128	3,244	-116

มูลค่าการซื้อขายสูงสุด รายอุตสาหกรรม

	ล้านบาท	%	% of total
Energy	8,428	-1.7	23.1
Comm	4,120	-1.5	11.3
Bank	3,806	-0.4	10.4
Food	2,489	-0.6	6.8
Fin	2,087	-1.3	5.7

มูลค่าการซื้อขายสูงสุด รายหลักทรัพย์

	ปิด (บาท)	%	ล้านบาท
PTTEP	171.50	-2.0	1,919
CPALL	56.25	-1.8	1,417
PTT	33.50	-1.5	1,293
BBL	168.50	0.6	1,104
AOT	68	-1.1	1,005

ทิศทางตลาดหุ้นวันนี้

(ภัทพงศ์ ไชยสุภกรกุล เลขทะเบียนฯ: 19838)

แกว่งลงต่อ... ต่างประเทศยังเป็นลบ + มีหยุดยาว 3 วัน

ฝ่ายวิจัย KGI ประเมิน SET Index วันศุกร์ แกว่งลงต่อ... หลังจากเมื่อวานนี้ ตลาดหุ้นไทยเผชิญแรงขายค่อนข้างมาก ปิดลบ 1.03% (ตามคาด) ขณะที่นักลงทุนต่างชาติยังคงอยู่ในฝั่งขายสุทธิต่อเนื่อง... ส่วนในวันนี้ ปัจจัยโดยรวมของตลาดยังคงเป็นลบ i) (-) ตลาดหุ้นสหรัฐฯ ปรับลงต่อเมื่อคืนนี้ หลังจากนักลงทุนยกระดับความกังวลต่อทิศทางดอกเบี้ยสหรัฐฯ อีกครั้ง ตามการแถลงของประธานเฟด Jerome Powell ที่ Economic Club of New York ที่ว่าเงินเฟ้อสหรัฐฯ ยังอยู่ในระดับที่สูงเกินไป และเปิดช่องว่างว่าเฟดอาจปรับขึ้นดอกเบี้ยต่อไปในอนาคต ผนวกกับตัวเลขผู้ขอรับสวัสดิการว่างงานรายสัปดาห์ อยู่ที่ 1.98 แสนคน ซึ่งต่ำกว่าที่ consensus คาดและชี้ว่าตลาดแรงงานสหรัฐฯ แข็งแกร่ง หนุนบอนด์ยีลด์ 10 ปีสหรัฐฯ ขึ้นใกล้ 5.00% ii) (-) ตลาดหุ้นไทยมีวันหยุดยาว 3 วัน (21-23 ต.ค.) ซึ่งน่าจะทำให้นักลงทุนส่วนหนึ่งชะลอ เพราะปัจจัยเสี่ยงจากต่างประเทศยังมีหลายประการ เช่น บอนด์ยีลด์ทั่วโลกที่พุ่งแรง รวมทั้งการสู้รบระหว่างอิสราเอล-ฮามาส เป็นต้น... ทั้งนี้หุ้นกลุ่มธนาคารฯ น่าจะ outperform ตลาดได้ในวันนี้ หลังจากธนาคารใหญ่ๆ หลายตัวรายงานกำไรไตรมาส 3/2566 ดีกว่าที่เราและ consensus คาด (อ่านเพิ่มเติมในบทวิเคราะห์ Alert วันนี้)

หุ้นเด่นวันนี้ ตามปัจจัยพื้นฐาน

(สุทธิติ ภิรธรรมรัตน์ เลขทะเบียนฯ: 28668)

เก็งกำไร BBL*, SUN

- **BBL*** (เป้าพื้นฐาน 200 บาท) 1) ประเมินแนวรับ 167.5 บาท / แนวต้าน 170 - 171 บาท กรณี Break ผ่านกรอบแนวต้านนี้ได้ มีโอกาสฟื้นตัวต่อเนื่องทดสอบแนวต้านถัดไป +/- 175 บาท (Stop loss 164 บาท) 2) รายงานผลการดำเนินงาน 3Q66 กำไรดีกว่าคาด +9% โดยรายได้ดอกเบี้ยรับโตเด่น ส่วนต่างอัตราดอกเบี้ยเพิ่มขึ้น ตามแนวโน้มขาขึ้นของอัตราดอกเบี้ยนโยบาย ขณะที่ยังรักษาระดับ NPL ไว้ได้ดี (ลูกค้าหลักเป็นลูกค้าองค์กร ที่มีฐานะทางการเงินแข็งแกร่ง) ... อ่านรายละเอียด Review บขฯ เพิ่มเติมในบทวิเคราะห์ Alert วันนี้ 3) PBV 0.62 เท่า ยังต่ำกว่าค่าเฉลี่ยระยะยาวที่ 0.7 เท่า และ Dividend yield เฉลี่ยปีละ +3.5%
- **SUN** (เป้าพื้นฐาน 5.85 บาท) 1) ประเมินแนวรับ 4.86 บาท / แนวต้าน 4.96 - 5.05 บาท กรณีฟื้นตัวผ่านกรอบแนวต้านนี้ได้ มีโอกาสฟื้นตัวต่อเนื่องทดสอบแนวต้านถัดไป +/- 5.4 บาท (Stop loss 4.70 บาท) 2) ประเมินเป็นหุ้น Defensive (ผลิตรอาหารส่งออก หุ้นปัจจัย 4) ที่มีโอกาส Outperform ในสถานการณ์ความขัดแย้งทางภูมิรัฐศาสตร์ในปัจจุบัน คาดกำไร 3Q66 โต +126% YoY และ +20% QoQ เป็น 73 ล้านบาท และมีโอกาสที่ผลการดำเนินงานจะดีต่อเนื่องใน 4Q66 3) ราคาหุ้นปรับลดลงมาก จากความกังวลปรากฏการณ์เอลนีโญ จนทำให้ Forward PE ลดลงเหลือเพียง +/- 8.9 เท่า ต่ำกว่าค่าเฉลี่ยในอดีตที่ 12.5 เท่า ขณะที่สภาพอากาศในปัจจุบันยังไม่กระทบผลผลิตของ SUN อย่างมีนัยสำคัญ

หุ้นมีข่าว

(+) **จ่อเปิด 'วิซ่าฟรี' ให้จีนถาวร (เคลนิวิสต์)** เล็งเพิ่มได้หุ้น-อินเดีย-มาเลเซีย นายเศรษฐา ทวีสิน นายกรัฐมนตรีและรมว.คลัง กล่าวในพิธีลงนามหนังสือแสดงเจตจำนงว่าด้วยความร่วมมือด้านการท่องเที่ยวกับ 8 พันธมิตรบริษัทชั้นนำของสาธารณรัฐประชาชนจีน ที่โรงแรมเคอริ์ กรุงปักกิ่ง สาธารณรัฐประชาชนจีน ว่า หวังว่า การประชุมเบลต์ แอนด์ โรด ครั้งที่ 3 นี้ จะเป็นการยกเว้นการตรวจลงตราวิซ่าเป็นการถาวรต่อไป หลังได้ประกาศยกเว้นการยื่นวิซ่าชั่วคราวให้กับนักท่องเที่ยว

(+) **OR* ลุยสร้างโกลบอลแบรนด์ เร่งขยาย 'บีม-อเมซอน' ต่างประเทศ - เพิ่มลงทุนคลังน้ำมัน 'กัมพูชา' (กรุงเทพธุรกิจ)** เล็งพัฒนาธุรกิจค้าเมล็ดกาแฟในลาว-เวียดนาม "โออาร์" ลุยขับเคลื่อนธุรกิจต่างประเทศ วางกลยุทธ์เสริมความแข็งแกร่งต่อยอดธุรกิจ สร้างโกลบอลแบรนด์ เร่งขยายสาขาบีมและอเมซอนในต่างประเทศ ตั้งเป้าเพิ่มสัดส่วน EBITDA ของกลุ่มธุรกิจโกลบอลจาก 7% เป็น 15% ภายในปี 2570 พร้อมปักหมุด กัมพูชาเป็นบ้านหลังที่ 2 ขยายลงทุน คลังน้ำมันร่วมลงทุนธุรกิจน้ำมันอากาศยาน เล็งธุรกิจค้าเมล็ดกาแฟในลาว-เวียดนาม

<https://www.kgiworld.co.th>

หมายเหตุ: 1. *บริษัทอาจเป็นผู้ถือใบสำคัญแสดงสิทธิอนุพันธ์บนหลักทรัพย์นี้ / 2. เป้าพื้นฐาน หมายถึง ราคาเป้าหมายเชิงพื้นฐาน (Forecasted 12M Target price) ที่อ้างอิงจากบทวิเคราะห์ที่ปัจจัยพื้นฐานฉบับล่าสุดของฝ่ายวิจัย / 3. เป้า Consensus หมายถึง ค่าเฉลี่ยของราคาเป้าหมายเชิงพื้นฐานที่จัดทำโดย Bloomberg consensus หรือ IAA Consensus

Disclaimer

บริษัทหลักทรัพย์ เคจีไอ (ประเทศไทย) จำกัด (มหาชน) ("บริษัท") มิได้ให้การรับรองใดๆ ถึงความถูกต้องและแท้จริงของข้อมูลเอกสารนี้ ("ข้อมูล") ดังนั้นไม่ว่าจะด้วยเหตุใดก็ตาม บริษัทฯไม่ขอรับผิดชอบต่อความเสียหายในรายได้ หรือผลประโยชน์ใดๆ ทั้งทางตรงและทางอ้อมที่เกิดขึ้นจากการใช้ ข้อมูล และข้อมูลนี้มิได้จัดทำขึ้นเพื่อเป็นการชักชวนหรือชี้แนะให้ซื้อขายหลักทรัพย์ใดๆ ทั้งนี้ข้อมูลถูกจัดทำขึ้นจากแหล่งข้อมูลที่เป็นปัจจุบันและ บริษัทฯสงวนสิทธิในการแก้ไขข้อความใดๆในเอกสารนี้โดยมิต้องบอกกล่าวล่วงหน้า

20 ตุลาคม 2566

(-) **รายย่อย** 'หนีท่วม แบนก์ปฏิเสธสินเชื่อ (กรุงเทพธุรกิจ) "แบงก์ - นอนแบงก์" รับผิดชอบต่อรายย่อยพุ่งแตะ 50-60% TTB* แฉ ไม่ได้เชื่อมั่นมิติ แต่ความสามารถชำระหนี้ ลูกค้าน่าด้าน CHAYO ลดปล่อยสินเชื่อรายย่อย ห่วงหนี้เสียเพิ่ม

(+) **SUN บ่มกำลังผลิตเต็มสูบ เล็งยุโรป-สหรัฐฯขยายฐาน (ทันหุ้น)** SUN สก๊ชกผลงานโค้งสุดท้ายปี 2566 ผลงานดีกว่าช่วงเดียวกันปีก่อน ไม่มีปัจจัยด้านผลผลิตสามารถผลิตสินค้าได้เต็มกำลัง ด้านค่าบาทหนุนต้นทุนโต 10-15% ตามเป้า เล็งปี 2567 มีแผนเจาะตลาดยุโรป สหรัฐและอังกฤษ ขยายฐานการเติบโตใหม่ เล็งอัปเดตกำลังการผลิตรองรับดีมานด์ที่ขยายตัวเพิ่มขึ้นในอนาคต

(+) **CHAYO จัดเค็งท้ายประมูลหนี้ 8.5 หมื่นล. (ทันหุ้น)** CHAYO พุ่งเค็งท้ายปี 2566 ยังเหลือมูลหนี้ใหม่พร้อมเข้าสู่ระบบกว่า 8-8.5 หมื่นล้านบาท ต้นมูลหนี้ในระบบปี 2566 แตะ 2.8 แสนล้านบาท พร้อมทำเงินกว่า 1 พันล้านบาท รอซื้อหนี้ใหม่เต็มพอร์ต ไชวี 9 เดือนแรก ซื้อหนี้เข้าพอร์ตแล้วกว่า 8.5 พันล้านบาท มั่นใจผลงานปีนี้ได้ทะลุเป้า 25%

หุ้นที่เคยแนะนำก่อนหน้า

- **SCB*** (เป้าพื้นฐาน 130 บาท) แนวรับ 103 บาท / แนวต้าน 104.5 – 106.5 บาท (Stop loss 101.5 บาท)
- **TTB*** (เป้าพื้นฐาน 1.85 บาท) แนวรับ 1.71 บาท / แนวต้าน 1.75 – 1.80 บาท (Stop loss 1.68 บาท)
- **BANPU*** (เป้าพื้นฐาน 10.5 บาท) แนวรับ 7.85 บาท / แนวต้าน 8.1 - 8.45 บาท (Stop loss 7.8 บาท)
- **BDMS*** (เป้าพื้นฐาน 37.5 บาท) แนวรับ 27 บาท / แนวต้าน 28 – 29.5 บาท (Stop loss 26.5 บาท)
- **ADVANC*** (เป้าพื้นฐาน 258 บาท) แนวรับ 224 บาท / แนวต้าน 228 – 230 บาท (Stop loss 221 บาท)
- **DELTA*** (เป้าพื้นฐาน 100 บาท) แนวรับ 82.5 บาท / แนวต้าน 86.5 – 89.0 บาท (Stop loss 80 บาท)
- **WHA*** (เป้าพื้นฐาน 5.3 บาท) แนวรับ 5.35 บาท / แนวต้าน 5.55 - 5.7 บาท (Stop loss 5.15 บาท)
- **ESSO*** (เป้าพื้นฐาน 11.5 บาท) แนวรับ 10.2 บาท / แนวต้าน 10.8 – 11.0 บาท (Stop loss 10.1 บาท)
- **CPN*** (เป้าพื้นฐาน 83 บาท) แนวรับ 62.5 บาท / แนวต้าน 64.5 – 66.5 บาท (Stop loss 61 บาท)
- **NER** (เป้า Consensus 5.8 บาท) แนวรับ 4.82 บาท / แนวต้าน 5.05 – 5.30 บาท (Trailing stop 4.70 บาท)

Report ตามปัจจัยพื้นฐานวันนี้

- **BCP*** แนะนำ "ซื้อ" เป้าพื้นฐาน 46 บาท ฝ่ายวิจัยฯ คาดกำไรปกติ ไม่รวมกำไรพิเศษจากการเข้าซื้อหุ้น ESSO* (หลักๆ มาจากการปรับมูลค่าที่ดินใหม่) ใน 3Q66 = 4 พันล้านบาท (+64% YoY +782% QoQ) กำไรที่คาดจะโตเด่น เป็นผลจากค่าการกลั่นที่เพิ่มขึ้น และกำไรจากสต็อกน้ำมัน
- **TFG** แนะนำ "ถือ" เป้าพื้นฐาน 4 บาท ฝ่ายวิจัยฯ คาดจะรายงานผลขาดทุน -221 ล้านบาท ใน 3Q66 จากราคาเนื้อสัตว์ที่ปรับลงมาก และรายจ่ายดอกเบี้ยที่เพิ่มขึ้น ทั้งนี้ฝ่ายวิจัยฯ ประเมินประมาณการมี Downside ที่ต้องปรับลงอีก
- **GFPT** แนะนำ "ซื้อ" เป้าพื้นฐาน 16.2 บาท ฝ่ายวิจัยฯ คาดกำไร 3Q66 = 327 ล้านบาท (-52% YoY -6% QoQ) ทั้งนี้คาดแนวโน้มผลการดำเนินงานจะฟื้นตัวขึ้นใน 4Q66 จากการส่งออกที่เพิ่มขึ้นและต้นทุนค่าอาหารสัตว์ที่เริ่มลดลง
- **BTG*** แนะนำ "ขาย" เป้าพื้นฐาน 19 บาท ฝ่ายวิจัยฯ คาดจะรายงานผลขาดทุน -749 ล้านบาท ใน 3Q66 เนื่องจากราคาเนื้อสัตว์ที่ปรับลดลงมาก และมีโอกาสขาดทุนต่อเนื่องใน 4Q66

<https://www.kgiworld.co.th>

หมายเหตุ: 1. *บริษัทอาจเป็นผู้ถือครองหุ้นสำคัญแสดงสิทธิออกพันธบัตรหลักทรัพย์นี้ / 2. เป้าพื้นฐาน หมายถึง ราคาเป้าหมายเชิงพื้นฐาน (Forecasted 12M Target price) ที่อ้างอิงจากบทวิเคราะห์ที่ปัจจัยพื้นฐานฉบับล่าสุดของฝ่ายวิจัยฯ / 3. เป้า Consensus หมายถึง ค่าเฉลี่ยของราคาเป้าหมายเชิงพื้นฐานที่จัดทำโดย Bloomberg consensus หรือ IAA Consensus

Disclaimer

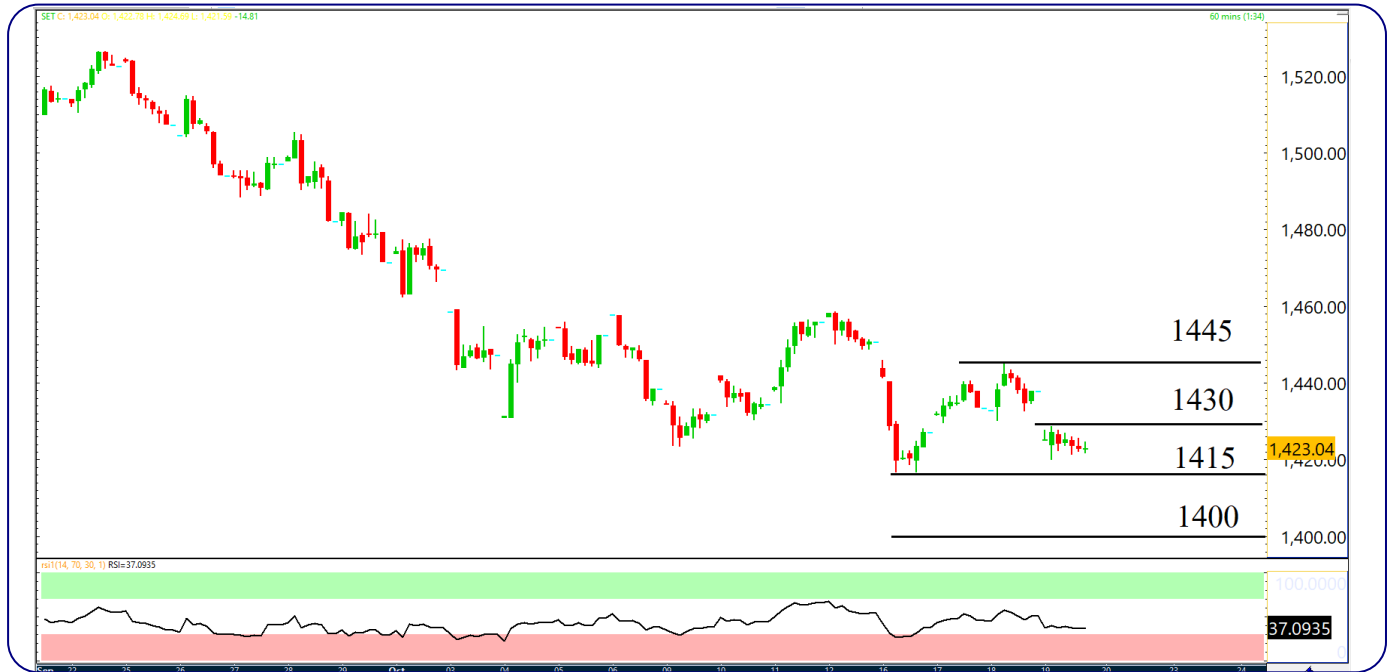
บริษัทหลักทรัพย์ เคจีไอ (ประเทศไทย) จำกัด (มหาชน) ("บริษัท") มิได้ให้การรับรองใดๆ ถึงความถูกต้องและแท้จริงของข้อมูลในเอกสารนี้ ("ข้อมูล") ดังนั้นไม่ว่าจะด้วยเหตุใดก็ตาม บริษัทฯ ขอรับผิดชอบต่อความเสียหายในรายได้ หรือผลประโยชน์ใดๆ ทั้งทางตรงและทางอ้อมที่เกิดขึ้นจากการใช้ ข้อมูล และข้อมูลนี้มิได้จัดทำขึ้นเพื่อเป็นการชักชวนหรือชี้แนะให้ซื้อขายหลักทรัพย์ใดๆ ทั้งนี้ข้อมูลจัดทำขึ้นจากแหล่งข้อมูลที่เป็นปัจจุบันและ บริษัทฯ สงวนสิทธิในการแก้ไขข้อความใดๆ ในเอกสารนี้โดยมิต้องออกกล่าวอ้างหน้า

มุมมอง SET Index (Morning Session 20-October-23)

กลยุทธ์ฟังก์ชัน ปาทาน CMT®

โทร 66.2658.8888 ต่อ 8843

อีเมล kritsapongp@kgi.co.th



SET Index: แนว sideways ในกรอบ 1415-1430

SET Index: ปิด 1423.04, -14.81 จุด, -1.03%, มูลค่าการซื้อขาย 3.65 หมื่นล้านบาท

SET Index เมื่อวานนี้: ดัชนีปรับตัวลง มีแรงขายเด่นหุ้นกลุ่มพลังงาน ค้าปลีก ขนส่ง และ โรงพยาบาล

SET Index เข้าวันนี้: แนว sideways ในกรอบ 1415-1430 เนื่องจากเมื่อวานช่วงเช้าดัชนีเปิด gap ลงทดสอบแนวรับบริเวณ 1420+/- แล้วเกิดแรง rebound ได้เล็กน้อย อย่างไรก็ตามช่วงบ่ายดัชนีไม่มีแรง rebound ได้ต่อเนื่อง ระยะสั้นมองจึงว่าหากดัชนียังไม่สามารถปรับตัวขึ้นปิด gap บริเวณ 1435+/- ได้ ดัชนีจะยังคงมีความเสี่ยงปรับตัวหลุดแนวรับบริเวณ 1415+/- โดยภายในวันหากดัชนี rebound ทดสอบแนวต้าน 1430+/- อาจใช้เป็นจังหวะลดพอร์ตการลงทุน

แนวรับ 1400 / 1415

แนวต้าน 1430 / 1445

กลยุทธ์การลงทุน

มีหุ้น: จังหวะ rebound เป็นโอกาสขายลดพอร์ตการลงทุนที่แนวต้าน 1430 หรือ 1445

ไม่มีหุ้น: หากยังยืนเหนือ 1420 ได้ มองเป็นโอกาสเก็งกำไรระยะสั้นแบบมี stop loss ที่ชัดเจน มองแนวต้านที่ 1430 หรือ 1445

<https://www.kgiworld.co.th>

หมายเหตุ: 1. *บริษัทอาจเป็นผู้ถือครองหุ้นสำคัญแสดงสิทธิออกพันธบัตรหลักทรัพย์นี้ / 2. เป้าพื้นฐาน หมายถึง ราคาเป้าหมายเชิงพื้นฐาน (Forecasted 12M Target price) ที่อ้างอิงจากวิเคราะห์ปัจจัยพื้นฐานฉบับล่าสุดของฝ่ายวิจัยฯ / 3. เป้า Consensus หมายถึง ค่าเฉลี่ยของราคาเป้าหมายเชิงพื้นฐานที่จัดทำโดย Bloomberg consensus หรือ IAA Consensus

Disclaimer

บริษัทหลักทรัพย์ เคจีไอ (ประเทศไทย) จำกัด (มหาชน) ("บริษัท") มิได้ให้การรับรองใดๆ ถึงความถูกต้องและแท้จริงของข้อมูลในเอกสารนี้ ("ข้อมูล") ดังนั้นไม่ว่าจะด้วยเหตุใดก็ตาม บริษัทไม่ขอรับผิดชอบต่อความเสียหายในรายได้ หรือผลประโยชน์ใดๆ ทั้งทางตรงและทางอ้อมที่เกิดขึ้นจากการใช้ ข้อมูล และข้อมูลนี้มิได้จัดทำขึ้นเพื่อการชักชวนหรือชี้แนะให้ซื้อขายหลักทรัพย์ใดๆ ทั้งนี้ข้อมูลถูกจัดทำขึ้นจากแหล่งข้อมูลที่เป็นปัจจุบันและ บริษัทสงวนสิทธิในการแก้ไขข้อความใดๆ ในเอกสารนี้โดยมิต้องบอกกล่าวล่วงหน้า

หุ้นเด่นทางเทคนิค

กลยุทธ์ฟั่ง ปาทานCMT®
โทร 66.2658.8888 ต่อ 8843
อีเมล kritsapongp@kgi.co.th



TQM*

แนวรับ 34.50-35.00

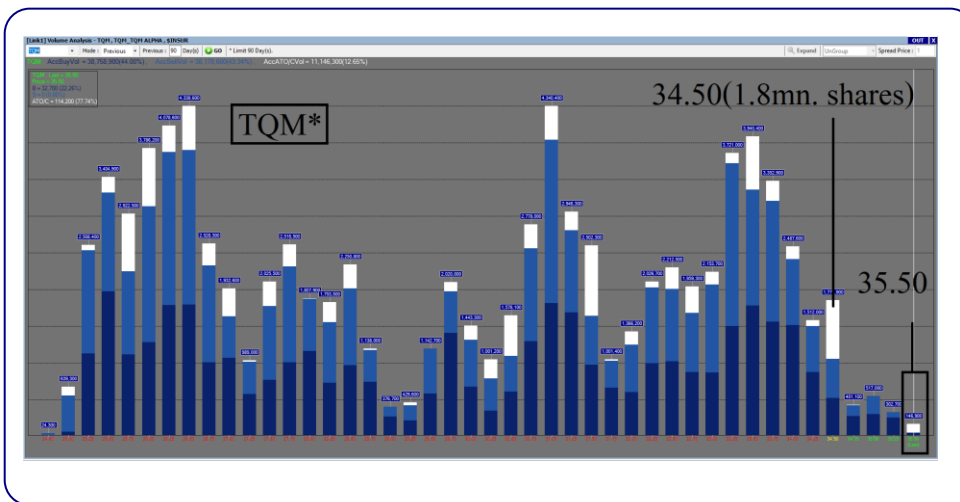
แนวต้าน 36.50 / 37.50

ตัดขาดทุน 34.00

TQM* กราฟรายวัน

ราคา break แนวต้านรูปแบบ flag ประกอบกับเกิดสัญญาณบวกจากเส้น MACD ที่ใกล้ตัดเส้น signal ขึ้น มองว่าน่าถึงกำไรในระยะสั้น เพื่อคาดหวังการปรับตัวขึ้น

Volume Analysis



ที่ราคาเปิด 35.50 มองว่าน่าซื้อเพราะราคาได้ผ่านแนวต้านที่ 34.50 ซึ่งมีปริมาณการซื้อขายประมาณ 1.8 ล้านหุ้น โดยหลังจากนั้นแนวต้าน ปริมาณการซื้อขายลดลงเหลือเฉลี่ยประมาณ 0.34 ล้านหุ้นต่อแท่งถือว่าแนวต้านปริมาณการซื้อขายลดไปกว่า 81% จึงคาดว่าราคาจะปรับตัวขึ้นต่อได้ง่าย

กลยุทธ์การลงทุน

คำแนะนำ: ซื้อถึงกำไรที่แนวรับ 34.50-35.00 คาดหวังการขึ้นทดสอบแนวต้านระยะสั้นที่ 36.50 หรือ 37.50 ตัดขาดทุนเมื่อหลุด 34.00

Disclaimer

บริษัทหลักทรัพย์ เคจีไอ (ประเทศไทย) จำกัด (มหาชน) ("บริษัท") มิได้ให้การรับรองใดๆ ถึงความถูกต้องและแท้จริงของข้อมูลในเอกสารนี้ ("ข้อมูล") ดังนั้นไม่ว่าจะด้วยเหตุใดก็ตาม บริษัทไม่ขอรับผิดชอบต่อความเสียหายในรายได้ หรือผลประโยชน์ใดๆ ทั้งทางตรงและทางอ้อมที่เกิดขึ้นจากการใช้ ข้อมูล และข้อมูลนี้มิได้จัดทำขึ้นเพื่อเป็นการชักชวนหรือชี้แนะให้ซื้อขายหลักทรัพย์ใดๆ ทั้งนี้ข้อมูลถูกจัดทำขึ้นจากแหล่งข้อมูลที่เป็นปัจจุบันและ บริษัทสงวนสิทธิในการแก้ไขข้อความใดๆในเอกสารนี้โดยมิต้องบอกกล่าวล่วงหน้า

หุ้นเด่นทางเทคนิค

กลยุทธ์ฟงส์ ปาทานCMT®
โทร 66.2658.8888 ต่อ 8843
อีเมล kritsapong@kgi.co.th

แนวโน้มราคา



SISB

แนวรับ 30.00-30.50

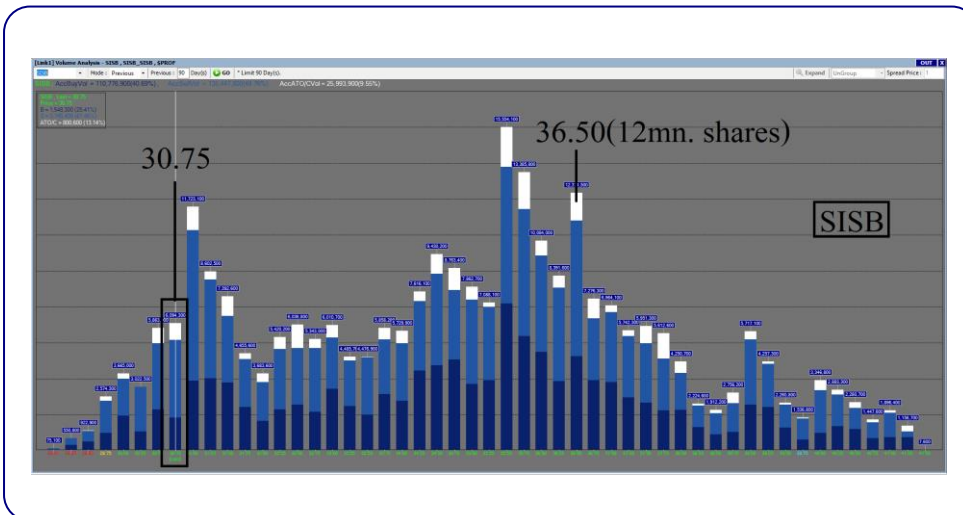
แนวต้าน 31.50 / 32.50

ตัดขาดทุน 29.50

SISB กราฟรายวัน

ราคา rebound จากแนวรับกรอบกลาง downtrend channel ประกอบกับเกิดสัญญาณบวกจากเส้น MACD ที่ใกล้ตัดเส้น signal ขึ้น มองว่าน่าเก็งกำไรในระยะสั้น เพื่อลดความเสี่ยงปรับตัวขึ้น

Volume Analysis



ที่ราคาเปิด 30.75 มองว่าน่าซื้อเพราะหากราคาผ่านแนวต้านที่ 36.50 ซึ่งมีปริมาณการซื้อขายประมาณ 12 ล้านหุ้น โดยหลังจากนั้นแนวต้าน ปริมาณการซื้อขายลดลงเหลือเฉลี่ยประมาณ 3.7 ล้านหุ้นต่อแท่งถือว่าแนวต้าน ปริมาณการซื้อขายลดไปกว่า 69% จึงคาดว่าราคาจะปรับตัวขึ้นต่อได้ง่าย

กลยุทธ์การลงทุน

คำแนะนำ: ซื้อเก็งกำไรที่แนวรับ 30.00-30.50 คาดหวังการขึ้นทดสอบแนวต้านระยะสั้นที่ 31.50 หรือ 32.50 ตัดขาดทุนเมื่อหลุด 29.50

<https://www.kgiworld.co.th>

หมายเหตุ: 1. *บริษัทอาจเป็นผู้ถือครองหุ้นสำคัญแสดงสิทธิออกพันธบัตรหลักทรัพย์นี้ / 2. เป้าพื้นฐาน หมายถึง ราคาเป้าหมายเชิงพื้นฐาน (Forecasted 12M Target price) ที่อ้างอิงจากทวีตวิเคราะห์ปัจจัยพื้นฐานฉบับล่าสุดของฝ่ายวิจัยฯ / 3. เป้า Consensus หมายถึง ค่าเฉลี่ยของราคาเป้าหมายเชิงพื้นฐานที่จัดทำโดย Bloomberg consensus หรือ IAA Consensus

Disclaimer

บริษัทหลักทรัพย์ เคจีไอ (ประเทศไทย) จำกัด (มหาชน) ("บริษัท") มิได้ให้การรับรองใดๆ ถึงความถูกต้องและแท้จริงของข้อมูลในเอกสารนี้ ("ข้อมูล") ดังนั้นไม่ว่าจะด้วยเหตุใดก็ตาม บริษัทไม่ขอรับผิดชอบต่อความเสียหายในรายได้ หรือผลประโยชน์ใดๆ ทั้งทางตรงและทางอ้อมที่เกิดขึ้นจากการใช้ ข้อมูล และข้อมูลนี้มิได้จัดทำขึ้นเพื่อเป็นการชักชวนหรือแนะนำให้ซื้อขายหลักทรัพย์ใดๆ ทั้งนี้ข้อมูลถูกจัดทำขึ้นจากแหล่งข้อมูลที่เป็นปัจจุบันและ บริษัทสงวนสิทธิในการแก้ไขข้อความใดๆ ในเอกสารนี้โดยมิต้องบอกกล่าวล่วงหน้า

กลยุทธ์หุ้นที่เคยแนะนำ

กลยุทธ์ฟังกส์ ปาทานCMT®
โทร 66.2658.8888 คอ 8843
อีเมล kraitsapongp@kgi.co.th

ชื่อหุ้น	คำแนะนำ	ราคาต้นทุน	แนวรับ	แนวต้าน	Stop Loss	Trailing Stop	วันที่แนะนำ
BLA*	ถือ	27.00	26.50-27.00	28.00/29.00	26.00		19-Oct-23
ROJNA	ตัดขาดทุน	6.65	-	-	6.50		19-Oct-23
KCE*	ถือ	54.25	53.50-54.50	56.25/58.00	53.00		19-Oct-23
NER	ขายทำกำไร	4.88	-	-		4.90	18-Oct-23
BTS*	ถือ	7.75	7.55-7.65	8.00/8.20	7.50		18-Oct-23
ERW*	ถือ	5.35	5.10-5.20	5.45/5.70	5.00		17-Oct-23
NRF	ถือ	5.95	5.75-5.85	6.25/6.25	5.70		17-Oct-23
SUSCO	ขายทำกำไร	4.28	-	-		4.36	17-Oct-23
WHA*	ถือ	5.40	5.30-5.40	5.55/5.60	5.20		16-Oct-23
TRUE*	ตัดขาดทุน	7.10	-	-	6.80		12-Oct-23

หมายเหตุ

- กลยุทธ์หุ้นที่เคยแนะนำ คือ การติดตามคำแนะนำหุ้นเด่นทางเทคนิคที่เคยแนะนำในช่วง 5 วันที่ผ่านมา
- คำแนะนำ แบ่งเป็น 3 แบบคือ “ถือ” หมายถึง ถือหุ้นหรือคงสถานะตามเดิม, “ขายทำกำไร” หมายถึง ขายที่ราคา Trailing Stop หรือแนวต้านที่ 2, “ขายทำทุน” หมายถึง ขายที่ราคาต้นทุน, “ตัดขาดทุน” หมายถึง ขายที่ราคา Stop Loss
- ราคาต้นทุนคือ ราคาเปิดของหุ้นในวันที่แนะนำ ซึ่งเป็นเพียงราคาสมมติเพื่ออ้างอิงคำแนะนำหุ้นตัวนั้น ๆ ทั้งนี้ไม่ได้เป็นการแนะนำให้ซื้อหุ้นที่ราคาเปิดแต่อย่างใด
- หุ้นจะถูกนำออกจากตาราง 2 กรณี ดังนี้) ปรับตัวถึงแนวต้านที่ 2 หรือ Trailing หรือ Stop Loss อย่างใดอย่างหนึ่ง ii) อยู่ในตารางเกิน 5 วันทำการ
- Trailing Stop คือ จุดของราคาที่ใช่เป็นจุดขายทำกำไรหรือขายเพื่อรักษาดำเนินทุน ส่วนมากจะถูกกำหนดเมื่อราคาปรับตัวขึ้นจากราคาต้นทุน
- หุ้นและคำแนะนำในตารางด้านบนเป็นเพียงแนวทางการลงทุนเท่านั้น โดยมีได้รับรองผลตอบแทนจากการลงทุนแต่อย่างใด

<https://www.kgiworld.co.th>

หมายเหตุ: 1. “บริษัทอาจเป็นผู้ออกไปสำคัญแสดงสิทธิอนุพันธ์บนหลักทรัพย์นี้ / 2. เป้าพื้นฐาน หมายถึง ราคาเป้าหมายเชิงพื้นฐาน (Forecasted 12M Target price) ที่อ้างอิงจากบทวิเคราะห์ที่ปัจจัยพื้นฐานฉบับล่าสุดของฝ่ายวิจัยฯ / 3. เป้า Consensus หมายถึง ค่าเฉลี่ยของราคาเป้าหมายเชิงพื้นฐานที่จัดทำโดย Bloomberg consensus หรือ IAA Consensus

Disclaimer

บริษัทหลักทรัพย์ เคจีไอ (ประเทศไทย) จำกัด (มหาชน) (“บริษัท”) มิได้ให้การรับรองใดๆ ถึงความถูกต้องและแท้จริงของข้อมูลเอกสารนี้ (“ข้อมูล”) ดังนั้นไม่ว่าจะด้วยเหตุใดก็ตาม บริษัทไม่ขอรับผิดชอบต่อความเสียหายในรายได้ หรือผลประโยชน์ใดๆ ทั้งทางตรงและทางอ้อมที่เกิดขึ้นจากการใช้ ข้อมูล และข้อมูลนี้มีได้จัดทำขึ้นเพื่อเป็นการชักชวนหรือแนะนำให้ซื้อขายหลักทรัพย์ใดๆ ทั้งนี้ข้อมูลถูกจัดทำขึ้นจากแหล่งข้อมูลที่เป็นปัจจุบันและ บริษัทสงวนสิทธิในการแก้ไขข้อความใดๆ ในเอกสารนี้โดยมิต้องบอกกล่าวล่วงหน้า

รายงานเอ็นวีดีอาร์ (NVDR) ประจำวัน
จำนวนหุ้นเพิ่มขึ้นสูงสุด 20 อันดับ

ชื่อหุ้น	ราคา (บาท)	จำนวนหุ้นที่ถือ (ล้านหุ้น)		เอ็นวีดีอาร์เปลี่ยนแปลง		
		18 ต.ค. 66	19 ต.ค. 66	(พันหุ้น)	มูลค่า (ล้านบาท)	(%)
WHA	5.40	1,119.31	1,160.69	41,382.4	224.72	3.7
TTB	1.72	5,705.40	5,713.90	8,508.0	14.64	0.1
HMPRO	12.10	849.90	857.91	8,010.9	96.92	0.9
ESSO	10.40	39.17	45.66	6,489.1	66.98	16.6
PTG	8.95	61.54	65.29	3,749.9	33.36	6.1
SABUY	5.10	23.72	27.30	3,582.5	18.43	15.1
CPF	18.60	510.53	514.07	3,538.9	66.41	0.7
QH	2.26	753.64	757.09	3,452.4	7.80	0.5
AAV	2.06	842.16	845.12	2,965.9	6.14	0.4
PSP	8.10	5.74	8.63	2,886.5	23.99	50.3
CPAXT	28.25	367.28	369.92	2,636.1	75.04	0.7
SUPER	0.43	753.71	756.29	2,575.8	1.10	0.3
CGH	0.72	129.03	131.54	2,513.2	1.82	1.9
XPG	1.07	204.25	206.74	2,494.5	2.68	1.2
TWZ	0.05	516.31	518.78	2,465.7	0.10	0.5
AKS	0.01	1,092.41	1,094.58	2,164.7	0.02	0.2
ICHI	16.20	155.08	157.24	2,161.4	35.20	1.4
EPG	7.05	56.53	58.54	2,008.3	13.94	3.6
NER	4.86	43.83	45.74	1,914.3	9.47	4.4
JMT	33.25	71.40	73.20	1,798.5	59.32	2.5

มูลค่าเพิ่มขึ้นสูงสุด 20 อันดับ

ชื่อหุ้น	ราคา (บาท)	จำนวนหุ้นที่ถือ (ล้านหุ้น)		เอ็นวีดีอาร์เปลี่ยนแปลง		
		18 ต.ค. 66	19 ต.ค. 66	(พันหุ้น)	มูลค่า (ล้านบาท)	(%)
WHA	5.40	1,119.31	1,160.69	41,382.4	224.72	3.7
PTTEP	171.50	387.49	388.44	946.5	163.16	0.2
ADVANC	226.00	223.83	224.45	622.3	140.31	0.3
HMPRO	12.10	849.90	857.91	8,010.9	96.92	0.9
CPAXT	28.25	367.28	369.92	2,636.1	75.04	0.7
ESSO	10.40	39.17	45.66	6,489.1	66.98	16.6
CPF	18.60	510.53	514.07	3,538.9	66.41	0.7
JMT	33.25	71.40	73.20	1,798.5	59.32	2.5
ICHI	16.20	155.08	157.24	2,161.4	35.20	1.4
MASTER	46.25	0.48	1.23	750.1	34.92	154.9
PTG	8.95	61.54	65.29	3,749.9	33.36	6.1
SISB	30.75	25.94	26.96	1,015.4	31.22	3.9
MTC	35.25	158.87	159.75	872.7	30.80	0.5
OSP	23.50	180.89	182.10	1,216.1	28.42	0.7
SAT	18.30	34.11	35.47	1,356.7	24.63	4.0
PSP	8.10	5.74	8.63	2,886.5	23.99	50.3
BPP	14.90	19.38	20.73	1,358.1	20.23	7.0
M	45.25	16.66	17.11	450.1	20.22	2.7
SABUY	5.10	23.72	27.30	3,582.5	18.43	15.1
TVO	22.00	31.00	31.83	837.4	18.33	2.7

ที่มา: ตลาดหลักทรัพย์ฯ และ เคจี ไอ (ประเทศไทย)

หมายเหตุ: ข้อมูลผลของการสะสมอาจมีการเปลี่ยนแปลงได้ภายหลังการปรับปรุงโดยตลาดหลักทรัพย์ฯ

จำนวนหุ้นลดลงสูงสุด 20 อันดับ

ชื่อหุ้น	ราคา (บาท)	จำนวนหุ้นที่ถือ (ล้านหุ้น)		เอ็นวีดีอาร์เปลี่ยนแปลง		
		18 ต.ค. 66	19 ต.ค. 66	(พันหุ้น)	มูลค่า (ล้านบาท)	(%)
IRPC	1.93	847.01	800.24	(46,761.1)	(91.32)	(5.5)
SIRI	1.63	1,396.35	1,386.81	(9,534.9)	(15.53)	(0.7)
AWC	3.58	1,156.01	1,149.81	(6,205.5)	(21.99)	(0.5)
SPRC	8.15	227.31	222.47	(4,844.3)	(39.56)	(2.1)
LH	7.55	1,660.07	1,656.33	(3,740.1)	(28.25)	(0.2)
AP	11.10	475.99	472.46	(3,535.5)	(39.13)	(0.7)
ROJNA	6.15	79.08	75.81	(3,270.7)	(20.44)	(4.1)
IVL	24.60	459.07	456.01	(3,065.5)	(75.71)	(0.7)
KTB	19.30	1,217.63	1,214.58	(3,053.2)	(58.94)	(0.3)
TRUE	6.80	3,101.73	3,098.91	(2,824.8)	(19.08)	(0.1)
BDMS	27.00	2,108.25	2,105.76	(2,493.5)	(67.35)	(0.1)
HANA	58.00	61.09	58.64	(2,455.3)	(142.18)	(4.0)
AOT	68.00	604.50	602.23	(2,272.4)	(154.19)	(0.4)
SCGP	35.00	156.35	154.12	(2,229.4)	(77.85)	(1.4)
WAVE	0.17	206.35	204.13	(2,219.6)	(0.38)	(1.1)
DELTA	84.00	362.54	360.42	(2,127.4)	(177.50)	(0.6)
GUNKUL	2.74	499.24	497.18	(2,059.3)	(5.45)	(0.4)
BEM	8.20	945.67	943.69	(1,977.0)	(16.10)	(0.2)
MINT	29.50	600.51	598.72	(1,796.4)	(52.80)	(0.3)
CPALL	56.25	997.92	996.30	(1,626.4)	(91.88)	(0.2)

มูลค่าลดลงสูงสุด 20 อันดับ

ชื่อหุ้น	ราคา (บาท)	จำนวนหุ้นที่ถือ (ล้านหุ้น)		เอ็นวีดีอาร์เปลี่ยนแปลง		
		18 ต.ค. 66	19 ต.ค. 66	(พันหุ้น)	มูลค่า (ล้านบาท)	(%)
BBL	168.50	447.78	446.38	(1,406.8)	(236.01)	(0.3)
SCC	290.00	105.62	105.00	(623.3)	(181.61)	(0.6)
DELTA	84.00	362.54	360.42	(2,127.4)	(177.50)	(0.6)
AOT	68.00	604.50	602.23	(2,272.4)	(154.19)	(0.4)
HANA	58.00	61.09	58.64	(2,455.3)	(142.18)	(4.0)
SCB	103.50	205.64	204.27	(1,367.5)	(141.26)	(0.7)
CPALL	56.25	997.92	996.30	(1,626.4)	(91.88)	(0.2)
IRPC	1.93	847.01	800.24	(46,761.1)	(91.32)	(5.5)
SCGP	35.00	156.35	154.12	(2,229.4)	(77.85)	(1.4)
TISCO	98.00	83.83	83.06	(773.1)	(75.84)	(0.9)
IVL	24.60	459.07	456.01	(3,065.5)	(75.71)	(0.7)
BDMS	27.00	2,108.25	2,105.76	(2,493.5)	(67.35)	(0.1)
KBANK	126.50	319.89	319.38	(509.7)	(64.22)	(0.2)
KTB	19.30	1,217.63	1,214.58	(3,053.2)	(58.94)	(0.3)
CRC	38.25	189.11	187.58	(1,530.1)	(57.02)	(0.8)
EA	46.75	328.37	327.18	(1,191.9)	(55.20)	(0.4)
MINT	29.50	600.51	598.72	(1,796.4)	(52.80)	(0.3)
TOP	50.50	241.62	240.77	(848.1)	(43.24)	(0.4)
BH	262.00	126.78	126.61	(161.1)	(42.18)	(0.1)
SPRC	8.15	227.31	222.47	(4,844.3)	(39.56)	(2.1)

<https://www.kgieworld.co.th>

หมายเหตุ: 1. *บริษัทอาจเป็นผู้ถือครองสำคัญแสดงสิทธิอนุพันธ์บนหลักทรัพย์นี้ / 2. เบื้องต้น หมายถึง ราคาเป้าหมายเชิงพื้นฐาน (Forecasted 12M Target price) ที่อ้างอิงจากบทวิเคราะห์ที่ปัจจัยพื้นฐานฉบับล่าสุดของฝ่ายวิจัยฯ / 3. เป้า Consensus หมายถึง ค่าเฉลี่ยของราคาเป้าหมายเชิงพื้นฐานที่จัดทำโดย Bloomberg consensus หรือ IAA Consensus

Disclaimer

บริษัทหลักทรัพย์ เคจีไอ (ประเทศไทย) จำกัด (มหาชน) ("บริษัท") มิได้ให้การรับรองใดๆ ถึงความถูกต้องและแท้จริงของข้อมูลในเอกสารนี้ ("ข้อมูล") ดังนั้นไม่ว่าจะด้วยเหตุใดก็ตาม บริษัทไม่ขอรับผิดชอบต่อความเสียหายในรายได้ หรือผลประโยชน์ใดๆ ทั้งทางตรงและทางอ้อมที่เกิดขึ้นจากการใช้ ข้อมูล และข้อมูลนี้มิได้จัดทำขึ้นเพื่อการชักชวนหรือชี้แนะให้ซื้อขายหลักทรัพย์ใดๆ ทั้งนี้ข้อมูลถูกจัดทำขึ้นจากแหล่งข้อมูลที่เป็นปัจจุบันและ บริษัทสงวนสิทธิในการแก้ไขข้อความใดๆ ในเอกสารนี้โดยมิต้องออกกล่าวอ้างหน้า

รายงานหุ้นที่ถูกสั่งห้ามจำหน่าย (Silent Period) (เรียงตามวันที่สิ้นสุด)

ชื่อหุ้น	ระยะเวลาห้ามจำหน่าย		จำนวนหุ้น (ล้านหุ้น)	ร้อยละของ ทุนชำระแล้ว	ทุนชำระแล้ว (ล้านบาท)	จำนวนหุ้นห้ามจำหน่ายคงเหลือ (ล้านหุ้น)				วันแรกในแต่ละช่วงที่สามารถจำหน่ายหุ้นได้				จำนวนหุ้นที่พ้นการห้ามจำหน่ายแต่ละช่วง (ล้านหุ้น)			
	วันเริ่มต้น	วันสิ้นสุด				6M	12M	18M	24M	6M	12M	18M	24M	6M	12M	18M	24M
BBGI	17 มี.ค. 65	16 มี.ค. 66	795.00	54.98	1,446.00	795.00	596.25	Free	Free	16 ก.ย. 65	16 มี.ค. 66	16 ก.ย. 66	16 มี.ค. 67	198.75	596.25	-	-
JDF	7 เม.ย. 65	6 เม.ย. 66	330.00	55.00	600.00	330.00	247.50	Free	Free	6 ต.ค. 65	6 เม.ย. 66	6 ต.ค. 66	6 เม.ย. 67	82.50	247.50	-	-
CEYE	29 เม.ย. 65	28 เม.ย. 66	148.00	54.81	270.00	148.00	111.00	Free	Free	28 ต.ค. 65	28 เม.ย. 66	28 ต.ค. 66	28 เม.ย. 67	37.00	111.00	-	-
BIS	5 พ.ค. 65	4 พ.ค. 66	172.00	54.78	314.00	172.00	129.00	Free	Free	4 พ.ย. 65	4 พ.ค. 66	4 พ.ย. 66	4 พ.ค. 67	43.00	129.00	-	-
KCC	5 พ.ค. 65	4 พ.ค. 66	341.00	55.00	620.00	341.00	255.75	Free	Free	4 พ.ย. 65	4 พ.ค. 66	4 พ.ย. 66	4 พ.ค. 67	85.25	255.75	-	-
FTI	19 พ.ค. 65	18 พ.ค. 66	247.00	54.89	450.00	247.00	185.25	Free	Free	18 พ.ย. 65	18 พ.ค. 66	18 พ.ย. 66	18 พ.ค. 67	61.75	185.25	-	-
PLUS	20 พ.ค. 65	19 พ.ค. 66	368.00	54.93	670.00	368.00	276.00	Free	Free	19 พ.ย. 65	19 พ.ค. 66	19 พ.ย. 66	19 พ.ค. 67	92.00	276.00	-	-
STP	14 มิ.ย. 65	13 มิ.ย. 66	55.00	55.00	100.00	55.00	41.25	Free	Free	13 ธ.ค. 65	13 มิ.ย. 66	13 ธ.ค. 66	13 มิ.ย. 67	13.75	41.25	-	-
TEKA	15 มิ.ย. 65	14 มิ.ย. 66	165.00	55.00	300.00	165.00	123.75	Free	Free	14 ธ.ค. 65	14 มิ.ย. 66	14 ธ.ค. 66	14 มิ.ย. 67	41.25	123.75	-	-
BLESS	7 ก.ค. 65	6 ก.ค. 66	440.00	55.00	800.00	440.00	330.00	Free	Free	6 ม.ค. 66	6 ก.ค. 66	6 ม.ค. 67	6 ก.ค. 67	110.00	330.00	-	-
TLI	25 ก.ค. 65	24 ก.ค. 66	6,297.00	55.00	11,450.00	6,297.00	4,722.75	Free	Free	24 ม.ค. 66	24 ก.ค. 66	24 ม.ค. 67	24 ก.ค. 67	1,574.25	4,722.75	-	-
CHIC	27 ก.ค. 65	26 ก.ค. 66	748.00	55.00	1,360.00	748.00	561.00	Free	Free	26 ม.ค. 66	26 ก.ค. 66	26 ม.ค. 67	26 ก.ค. 67	187.00	561.00	-	-
YONG	2 ส.ค. 65	1 ส.ค. 66	374.00	55.00	680.00	374.00	280.50	Free	Free	1 ก.พ. 66	1 ส.ค. 66	1 ก.พ. 67	1 ส.ค. 67	93.50	280.50	-	-
TGE	19 ส.ค. 65	18 ส.ค. 66	1,210.00	55.00	2,200.00	1,210.00	907.50	Free	Free	18 ก.พ. 66	18 ส.ค. 66	18 ก.พ. 67	18 ส.ค. 67	302.50	907.50	-	-
CH	12 ก.ย. 65	11 ก.ย. 66	440.00	55.00	800.00	440.00	330.00	Free	Free	11 มี.ค. 66	11 ก.ย. 66	11 มี.ค. 67	11 ก.ย. 67	110.00	330.00	-	-
TEGH	30 ก.ย. 65	29 ก.ย. 66	594.00	55.00	1,080.00	594.00	445.50	Free	Free	29 มี.ค. 66	29 ก.ย. 66	29 มี.ค. 67	29 ก.ย. 67	148.50	445.50	-	-
24CS	3 ต.ค. 65	2 ต.ค. 66	236.00	54.88	430.00	236.00	177.00	Free	Free	2 เม.ย. 66	2 ต.ค. 66	2 เม.ย. 67	2 ต.ค. 67	59.00	177.00	-	-
AMARC	19 ต.ค. 65	18 ต.ค. 66	231.00	55.00	420.00	231.00	173.25	Free	Free	18 เม.ย. 66	18 ต.ค. 66	18 เม.ย. 67	18 ต.ค. 67	57.75	173.25	-	-
PCC	21 ต.ค. 65	20 ต.ค. 66	674.00	54.98	1,226.00	674.00	505.50	Free	Free	20 เม.ย. 66	20 ต.ค. 66	20 เม.ย. 67	20 ต.ค. 67	168.50	505.50	-	-
ITNS	25 ต.ค. 65	24 ต.ค. 66	121.00	55.00	220.00	121.00	90.75	Free	Free	24 เม.ย. 66	24 ต.ค. 66	24 เม.ย. 67	24 ต.ค. 67	30.25	90.75	-	-
AAI	1 พ.ย. 65	31 ต.ค. 66	1,168.00	54.96	2,125.00	1,168.00	876.00	Free	Free	30 เม.ย. 66	31 ต.ค. 66	30 เม.ย. 67	31 ต.ค. 67	292.00	876.00	-	-
BTG	2 พ.ย. 65	1 พ.ย. 66	1,064.00	55.02	1,934.00	1,064.00	798.00	Free	Free	1 พ.ค. 66	1 พ.ย. 66	1 พ.ค. 67	1 พ.ย. 67	266.00	798.00	-	-
KLINIQ	7 พ.ย. 65	6 พ.ย. 66	121.00	55.00	220.00	121.00	90.75	Free	Free	6 พ.ค. 66	6 พ.ย. 66	6 พ.ค. 67	6 พ.ย. 67	30.25	90.75	-	-
POLY	16 พ.ย. 65	15 พ.ย. 66	247.00	54.89	450.00	247.00	185.25	Free	Free	15 พ.ค. 66	15 พ.ย. 66	15 พ.ค. 67	15 พ.ย. 67	61.75	185.25	-	-
KJL	22 พ.ย. 65	21 พ.ย. 66	63.00	54.31	116.00	63.00	47.25	Free	Free	21 พ.ค. 66	21 พ.ย. 66	21 พ.ค. 67	21 พ.ย. 67	15.75	47.25	-	-
AURA	29 พ.ย. 65	28 พ.ย. 66	733.00	54.95	1,334.00	733.00	549.75	Free	Free	28 พ.ค. 66	28 พ.ย. 66	28 พ.ค. 67	28 พ.ย. 67	183.25	549.75	-	-
PRI	30 พ.ย. 65	29 พ.ย. 66	176.00	55.00	320.00	176.00	132.00	Free	Free	29 พ.ค. 66	29 พ.ย. 66	29 พ.ค. 67	29 พ.ย. 67	44.00	132.00	-	-
MTW	6 ธ.ค. 65	5 ธ.ค. 66	185.00	54.90	337.00	185.00	138.75	Free	Free	5 มิ.ย. 66	5 ธ.ค. 66	5 มิ.ย. 67	5 ธ.ค. 67	46.25	138.75	-	-
UBA	7 ธ.ค. 65	6 ธ.ค. 66	330.00	55.00	600.00	330.00	247.50	Free	Free	6 มิ.ย. 66	6 ธ.ค. 66	6 มิ.ย. 67	6 ธ.ค. 67	82.50	247.50	-	-
ITC	9 ธ.ค. 65	8 ธ.ค. 66	1,650.00	55.00	3,000.00	1,650.00	1,237.50	Free	Free	8 มิ.ย. 66	8 ธ.ค. 66	8 มิ.ย. 67	8 ธ.ค. 67	412.50	1,237.50	-	-
SGC	13 ธ.ค. 65	12 ธ.ค. 66	1,798.00	54.98	3,270.00	1,798.00	1,348.50	Free	Free	12 มิ.ย. 66	12 ธ.ค. 66	12 มิ.ย. 67	12 ธ.ค. 67	449.50	1,348.50	-	-
DTCENT	15 ธ.ค. 65	14 ธ.ค. 66	662.00	54.94	1,205.00	662.00	496.50	Free	Free	14 มิ.ย. 66	14 ธ.ค. 66	14 มิ.ย. 67	14 ธ.ค. 67	165.50	496.50	-	-
SM	20 ธ.ค. 65	19 ธ.ค. 66	605.00	55.00	1,100.00	605.00	453.75	Free	Free	19 มิ.ย. 66	19 ธ.ค. 66	19 มิ.ย. 67	19 ธ.ค. 67	151.25	453.75	-	-
WARRIX	21 ธ.ค. 65	20 ธ.ค. 66	330.00	55.00	600.00	330.00	247.50	Free	Free	20 มิ.ย. 66	20 ธ.ค. 66	20 มิ.ย. 67	20 ธ.ค. 67	82.50	247.50	-	-
MOSHI	22 ธ.ค. 65	21 ธ.ค. 66	165.00	55.00	300.00	165.00	123.75	Free	Free	21 มิ.ย. 66	21 ธ.ค. 66	21 มิ.ย. 67	21 ธ.ค. 67	41.25	123.75	-	-
KTMS	23 ธ.ค. 65	22 ธ.ค. 66	165.00	55.00	300.00	165.00	123.75	Free	Free	22 มิ.ย. 66	22 ธ.ค. 66	22 มิ.ย. 67	22 ธ.ค. 67	41.25	123.75	-	-
SAF	19 ม.ค. 66	18 ม.ค. 67	165.00	55.00	300.00	165.00	123.75	Free	Free	18 ก.ค. 66	18 ม.ค. 67	18 ก.ค. 67	18 ม.ค. 68	41.25	123.75	-	-
MASTER	25 ม.ค. 66	24 ม.ค. 67	132.00	55.00	240.00	132.00	99.00	Free	Free	24 ก.ค. 66	24 ม.ค. 67	24 ก.ค. 67	24 ม.ค. 68	33.00	99.00	-	-
SVR	8 ก.พ. 66	7 ก.พ. 67	280.00	54.90	510.00	280.00	210.00	Free	Free	7 ส.ค. 66	7 ก.พ. 67	7 ส.ค. 67	7 ก.พ. 68	70.00	210.00	-	-
NTSC	9 ก.พ. 66	8 ก.พ. 67	55.00	55.00	100.00	55.00	41.25	Free	Free	8 ส.ค. 66	8 ก.พ. 67	8 ส.ค. 67	8 ก.พ. 68	13.75	41.25	-	-
MEB	14 ก.พ. 66	13 ก.พ. 67	165.00	55.00	300.00	165.00	123.75	Free	Free	13 ส.ค. 66	13 ก.พ. 67	13 ส.ค. 67	13 ก.พ. 68	41.25	123.75	-	-
PQS	15 ก.พ. 66	14 ก.พ. 67	368.00	54.93	670.00	368.00	276.00	Free	Free	14 ส.ค. 66	14 ก.พ. 67	14 ส.ค. 67	14 ก.พ. 68	92.00	276.00	-	-
BVG	17 ก.พ. 66	16 ก.พ. 67	247.00	54.89	450.00	247.00	185.25	Free	Free	16 ส.ค. 66	16 ก.พ. 67	16 ส.ค. 67	16 ก.พ. 68	61.75	185.25	-	-

ที่มา: ตลาดหลักทรัพย์ฯ และ เคจีไอ (ประเทศไทย)

<https://www.kgieworld.co.th>

หมายเหตุ: 1. *บริษัทอาจเป็นผู้ออกใบสำคัญแสดงสิทธิของหุ้นฉบับนี้ / 2. เป้าพื้นฐาน หมายถึง ราคาเป้าหมายเชิงพื้นฐาน (Forecasted 12M Target price) ที่อ้างอิงจากบทวิเคราะห์ที่ปัจจัยพื้นฐานฉบับล่าสุดของฝ่ายวิจัย / 3. เป้า Consensus หมายถึง ค่าเฉลี่ยของราคาเป้าหมายเชิงพื้นฐานที่จัดทำโดย Bloomberg consensus หรือ IAA Consensus

Disclaimer

บริษัทหลักทรัพย์ เคจีไอ (ประเทศไทย) จำกัด (มหาชน) ("บริษัท") มิได้ให้การรับรองใดๆ ถึงความถูกต้องและแท้จริงของข้อมูลในเอกสารนี้ ("ข้อมูล") ดังนั้นไม่ว่าจะด้วยเหตุใดก็ตาม บริษัทไม่ขอรับผิดชอบต่อความเสียหายในรายได้ หรือผลประโยชน์ใดๆ ทั้งทางตรงและทางอ้อมที่เกิดขึ้นจากการใช้ ข้อมูล และข้อมูลนี้มิได้จัดทำขึ้นเพื่อการชักชวนหรือชี้แนะให้ซื้อขายหลักทรัพย์ใดๆ ทั้งนี้ข้อมูลถูกจัดทำขึ้นจากแหล่งข้อมูลที่เป็นปัจจุบันและ บริษัทสงวนสิทธิในการแก้ไขข้อความใดๆ ในเอกสารนี้โดยมิต้องออกกล่าวอ้างหน้า

รายงานการเปลี่ยนแปลงการถือครองหลักทรัพย์ของผู้บริหาร (Change of Management Holdings)

ชื่อบริษัท	ชื่อผู้บริหาร	ความสัมพันธ์*	ประเภท	จำนวน (หุ้น)				ราคา (บาท)
				ซื้อ	ขาย	รับโอน	โอนออก	
AQUA	นาย ยุทธ ชินสุภักกุล	ผู้รายงาน	หุ้นสามัญ		1,098,000			0.33
BGT	นาง นันทริกา ชันชื้อ	ผู้รายงาน	หุ้นสามัญ	10,000				0.83
	นาย นพดล ธรรมวัฒน์	ผู้รายงาน	หุ้นสามัญ	10,100				0.83
BLC	นาย สุวิทย์ งามภูพันธ์	ผู้รายงาน	หุ้นสามัญ	220,000				4.80
	นาย สุวิทย์ งามภูพันธ์	ผู้รายงาน	หุ้นสามัญ		280,000			4.59
BOFFICE	นาง ประพีร์ ปูรี	ผู้รายงาน	หน่วยทรัสต์	20,000				4.98
	นาง ประพีร์ ปูรี	คู่สมรส/ผู้ที่อยู่กิน	หน่วยทรัสต์	20,000				4.98
	นางสาว สโรชา มินสุข	ผู้รายงาน	หน่วยทรัสต์	20,000				4.98
CPALL	นาย ศุภชัย เจียรวนนท์	คู่สมรส/ผู้ที่อยู่กิน	หุ้นสามัญ	12,000				61.86
EP	นาย ยุทธ ชินสุภักกุล	ผู้รายงาน	หุ้นสามัญ	43,000				2.81
	นาย ยุทธ ชินสุภักกุล	ผู้รายงาน	หุ้นสามัญ	45,000				2.80
KSL	นาย จำรูญ ชินธรรมมิตร	ผู้รายงาน	หุ้นสามัญ			99,000		2.80
SKR	นาย สุริยันต์ โคจิโรจน์	ผู้รายงาน	หุ้นสามัญ	60,000				10.70
THG	นาย เอื้อชาติ กาญจนพิทักษ์	นิติบุคคลซึ่งผู้จัดท	หุ้นสามัญ	240,000				64.14
VGI	นาง อรณัฐ จุฬาราวรณ	ผู้รายงาน	หุ้นสามัญ	300,000				2.02
W	นางสาว ฌภัทร ทวีแสงศิริ	ผู้รายงาน	หุ้นสามัญ			43,000,000		-

ที่มา: เว็บไซต์ ก.ล.ด.

 หมายเหตุ: * กรณีที่บริษัทมีผู้บริหารเป็นคู่สมรสกัน ถ้ามีการซื้อขายหลักทรัพย์ คู่สมรสทั้ง 2 คน จะมีหน้าที่ต่อรายงาน ซึ่งจะทำให้เกิดการแสดงรายการซ้ำซ้อนกัน เช่น นาย A และนาง B เป็นคู่สมรสกันและเป็นผู้บริหารของ บมจ. AB ทั้งคู่
 ถ้า นาย A ซื้อหุ้น AB 1 รายการ การแสดงข้อมูลจะเป็น 2 รายการดังนี้ รายการที่ 1 นาย A ผู้จัดทำ ซื้อหุ้น รายการที่ 2 นาง B คู่สมรส ซื้อหุ้น จึงขอให้ใช้ข้อมูลด้วยความระมัดระวัง

Disclaimer

บริษัทหลักทรัพย์ เคจีไอ (ประเทศไทย) จำกัด (มหาชน) ("บริษัท") มิได้ให้การรับรองใดๆ ถึงความถูกต้องและแท้จริงของข้อมูลในเอกสารนี้ ("ข้อมูล") ดังนั้นไม่ว่าจะด้วยเหตุใดก็ตาม บริษัทไม่ขอรับผิดชอบต่อความเสียหายในรายได้ หรือผลประโยชน์ใดๆ ทั้งทางตรงและทางอ้อมที่เกิดขึ้นจากการใช้ ข้อมูล และข้อมูลนี้มีได้จัดทำขึ้นเพื่อการชักชวนหรือชี้แนะให้ซื้อขายหลักทรัพย์ใดๆ ทั้งนี้ข้อมูลถูกจัดทำขึ้นจากแหล่งข้อมูลที่เป็นปัจจุบันและ บริษัทสงวนสิทธิในการแก้ไขข้อความใดๆ ในเอกสารนี้โดยมิต้องบอกกล่าวล่วงหน้า

ปฏิทินหุ้น

จันทร์	อังคาร	พุธ	พฤหัสบดี	ศุกร์
16 ต.ค. 66	17 ต.ค. 66	18 ต.ค. 66	19 ต.ค. 66	20 ต.ค. 66
SAV XD @ 0.75 บาท จ่าย 31 ต.ค. 66 PLANET-W1 ขึ้น SP เพื่อใช้สิทธิครั้งสุดท้าย ตั้งแต่ 16 ต.ค. - 17 พ.ย. 66 เพิ่มทุน TRU เข้าเทรด 264,480 หุ้น เพิ่มทุน JSP เข้าเทรด 65,100 หุ้น	JCK XR 1:1 @ 0.3 บาท เข้าเทรด SET วันแรก BGRIM13C2403C BYD13C2403A JMART13C2403A SCGP13C2403B SET5013C2312K VGI13C2403B CPALL19C2403A JMART19C2403A VGI19C2403A XIAOMI28C2403A ZUJIN28C2403A TIDLOR16C2402A เพิ่มทุน AAV เข้าเทรด 171,428,571 หุ้น เพิ่มทุน EVER เข้าเทรด 2,006 หุ้น ส่วนเพิ่ม JMT13C2401A เข้าเทรด 50 ล้านหน่วย	BWG-W5 ขึ้น SP เพื่อใช้สิทธิครั้งสุดท้าย ตั้งแต่ 18 ต.ค. - 10 พ.ย. 66 เข้าเทรด SET วันแรก TAN เพิ่มทุน GCAP เข้าเทรด 3,267,973 หุ้น	AEONTS XD @ 2.55 บาท จ่าย 2 พ.ย. 66 POLAR XR 2:1 @ 0.01 บาท เข้าเทรด SET วันแรก BAM13C2403A CK13C2403A JMT13C2403B SAWAD13P2403A SCC13P2403A SNNP13C2403B BGRIM06C2402B CHG19C2403A CPF06C2402A ML06C2404A KCE06C2402A PTG06C2402A SCGP06C2403A AOT19C2403A BBL19C2403A SNNP19C2403A เพิ่มทุน DIMET เข้าเทรด 13 หุ้น เพิ่มทุน GCAP เข้าเทรด 3,220,611 หุ้น	CV XR 1:2 @ 1 บาท CV XW 2(XR):1 @ 1 บาท SET เพิกถอน THL MBK-W1 ขึ้น SP เพื่อใช้สิทธิครั้งสุดท้าย ตั้งแต่ 20 ต.ค. - 15 พ.ย. 66 เข้าเทรด SET วันแรก CBG13C2403B CRC13C2403A OSP13C2403B BABA28C2403B BABA28C2406A JD28C2403A SET5028C2403C BBL11C2404A CPN11C2404A CRC11C2404A OR11C2404A PTTGC11C2404A BGRIM19C2403B GUNKUL19C2403B เพิ่มทุน MASTER เข้าเทรด 23,999,604 หุ้น เพิ่มทุน MBK เข้าเทรด 518,081 หุ้น เพิ่มทุน MILL เข้าเทรด 555,000,000 หุ้น
23 ต.ค. 66	24 ต.ค. 66	25 ต.ค. 66	26 ต.ค. 66	27 ต.ค. 66
วันปิยมหาราช		PLANET-W1 ขึ้น SP เพื่อใช้สิทธิครั้งสุดท้าย ตั้งแต่ 25 ต.ค. - 17 พ.ย. 66		
30 ต.ค. 66	31 ต.ค. 66	1 พ.ย. 66	2 พ.ย. 66	3 พ.ย. 66
ALPHAX XR 1:1 @ 0.25 บาท B XW 3:1 @ 1 บาท		INET-W2 ขึ้น SP เพื่อใช้สิทธิครั้งสุดท้าย ตั้งแต่ 1 - 24 พ.ย. 66	NOVA XD @ 1.10 บาท จ่าย 13 พ.ย. 66 COCOCO XD @ 0.20 บาท จ่าย 17 พ.ย. 66 MC XD @ 0.36 บาท จ่าย 24 พ.ย. 66 SDC XR 1:2 @ 0.05 บาท	
6 พ.ย. 66	7 พ.ย. 66	8 พ.ย. 66	9 พ.ย. 66	10 พ.ย. 66
	TVDH XW 3:1 @ 0.1 บาท ขึ้น SP เพื่อใช้สิทธิครั้งสุดท้าย DOD-W2 ICN-W1 ตั้งแต่ 7 - 30 พ.ย. 66		CHAYO XW 10:1 @ 1 บาท	
13 พ.ย. 66	14 พ.ย. 66	15 พ.ย. 66	16 พ.ย. 66	17 พ.ย. 66
20 พ.ย. 66	21 พ.ย. 66	22 พ.ย. 66	23 พ.ย. 66	24 พ.ย. 66
	ANAN-W1 ขึ้น SP เพื่อใช้สิทธิครั้งสุดท้าย ตั้งแต่ 21 พ.ย. - 14 ธ.ค. 66			TRC XR 4:1 @ 0.2 บาท
27 พ.ย. 66	28 พ.ย. 66	29 พ.ย. 66	30 พ.ย. 66	1 ธ.ค. 66
	W XR 5:1 @ 1 บาท W XW 1(XR):1 @ 1 บาท ขึ้น SP เพื่อใช้สิทธิครั้งสุดท้าย NCAP-W1 SCM-W1 ตั้งแต่ 28 พ.ย. - 21 ธ.ค. 66		APEX XR 1:2 @ 0.05 บาท จ่าย 20 ธ.ค. 66	TNH XD @ 0.60 บาท จ่าย 20 ธ.ค. 66
4 ธ.ค. 66	5 ธ.ค. 66	6 ธ.ค. 66	7 ธ.ค. 66	8 ธ.ค. 66
TRC XR 4:1 @ 0.2 บาท	วันคล้ายวันพระบรมราชสมภพ พระบาทสมเด็จพระบรมชนกาธิเบศร มหาภูมิพลอดุลยเดชมหาราช บรมนาถบพิตร วันชาติ และวันพ่อแห่งชาติ			

<https://www.kgieworld.co.th>

หมายเหตุ: 1. "บริษัทอาจเป็นผู้ออกไปสำคัญแสดงสิทธิอนุพันธ์บนหลักทรัพย์นี้ / 2. เป้าพื้นฐาน หมายถึง ราคาเป้าหมายเชิงพื้นฐาน (Forecasted 12M Target price) ที่อ้างอิงจากบทวิเคราะห์ปัจจัยพื้นฐานฉบับล่าสุดของฝ่ายวิจัย / 3. เป้า Consensus หมายถึง ค่าเฉลี่ยของราคาเป้าหมายเชิงพื้นฐานที่จัดทำโดย Bloomberg consensus หรือ IAA Consensus

Disclaimer

บริษัทหลักทรัพย์ เคจีไอ (ประเทศไทย) จำกัด (มหาชน) ("บริษัท") มิได้ให้การรับรองใดๆ ถึงความถูกต้องและแท้จริงของข้อมูลในเอกสารนี้ ("ข้อมูล") ดังนั้นไม่ว่าจะด้วยเหตุใดก็ตาม บริษัทไม่ขอรับผิดชอบต่อความเสียหายในรายได้ หรือผลประโยชน์ใดๆ ทั้งทางตรงและทางอ้อมที่เกิดขึ้นจากการใช้ ข้อมูล และข้อมูลนี้มีได้จัดทำขึ้นเพื่อการชักชวนหรือชี้แนะให้ซื้อขายหลักทรัพย์ใดๆ ทั้งนี้ข้อมูลถูกจัดทำขึ้นจากแหล่งข้อมูลที่เป็นปัจจุบันและ บริษัทสงวนสิทธิในการแก้ไขข้อความใดๆ ในเอกสารนี้โดยมิต้องบอกกล่าวล่วงหน้า

ปฏิทินหุ้น (ต่อ)

จันทร์	อังคาร	พุธ	พฤหัสบดี	ศุกร์
11 ธ.ค. 66	12 ธ.ค. 66	13 ธ.ค. 66	14 ธ.ค. 66	15 ธ.ค. 66
ชดเชยวันรัฐธรรมนู (วันอาทิตย์ที่ 10 ธันวาคม 2566)				
18 ธ.ค. 66	19 ธ.ค. 66	20 ธ.ค. 66	21 ธ.ค. 66	22 ธ.ค. 66
		GIFT XW 3:1 @ ฟรี		
ที่มา : ตลาดหลักทรัพย์ฯ				ประจำวันที่ 20 ต.ค. 66
หมายเหตุ :				
IPO : หุ้นเข้าใหม่				
XD : ผู้ถือหุ้นหลักทรัพย์ไม่ได้สิทธิรับเงินปันผล		XB : ผู้ถือหุ้นหลักทรัพย์ไม่ได้สิทธิของหุ้นออกใหม่ ในกรณีต่อไปนี้		
XE : วันปิดสมุดทะเบียนผู้ถือใบสำคัญแสดงสิทธิ เพื่อการใช้สิทธิแปลงสภาพก่อนกำหนด		- สิทธิจองซื้อหุ้นบุริมสิทธิ ที่จัดสรรให้แก่ผู้ถือหุ้นสามัญ		
XR : ผู้ถือหุ้นหลักทรัพย์ไม่ได้สิทธิจองซื้อหุ้นออกใหม่		- สิทธิจองซื้อหุ้นสามัญ ที่จัดสรรให้แก่ผู้ถือหุ้นบุริมสิทธิ		
XT : ผู้ถือหุ้นหลักทรัพย์ไม่ได้สิทธิรับใบสำคัญแสดงสิทธิในการซื้อหุ้นเพิ่มทุนที่โอนสิทธิได้		- สิทธิในการจองซื้อหลักทรัพย์ที่เสนอขายให้แก่ประชาชนทั่วไป (Public Offering) โดยจัดสรรให้แก่ผู้ถือหุ้นเดิมของบริษัท		
XW : ผู้ถือหุ้นหลักทรัพย์ไม่ได้สิทธิรับใบสำคัญแสดงสิทธิที่จะซื้อหลักทรัพย์		- สิทธิในการจองซื้อหลักทรัพย์ของบริษัทในเครือ		
XV : ผู้ถือหุ้นหลักทรัพย์ไม่มีสิทธิในการรับเงินคืนจากการลดทุน				

รายชื่อหลักทรัพย์ที่สมาชิกต้องดำเนินการให้ลูกค้าวางเงินสดไว้ล่วงหน้ากับสมาชิกเต็มจำนวนที่จะซื้อ (Cash Balance)

รายชื่อหุ้น	วันที่เริ่มต้น	วันที่สิ้นสุด
KGEN	28/8/2023	15/9/2023
KGEN-W2	28/8/2023	15/9/2023
CMO	11/9/2023	29/9/2023

ที่มา: ตลาดหลักทรัพย์ฯ และ เคจีไอ (ประเทศไทย)

<https://www.kgieworld.co.th>

หมายเหตุ: 1. *บริษัทอาจเป็นผู้ถือใบสำคัญแสดงสิทธิอนุพันธ์บนหลักทรัพย์นี้ / 2. เป้าพื้นฐาน หมายถึง ราคาเป้าหมายเชิงพื้นฐาน (Forecasted 12M Target price) ที่อ้างอิงจากบทวิเคราะห์ที่ปัจจัยพื้นฐานฉบับล่าสุดของฝ่ายวิจัย / 3. เป้า Consensus หมายถึง ค่าเฉลี่ยของราคาเป้าหมายเชิงพื้นฐานที่จัดทำโดย Bloomberg consensus หรือ IAA Consensus

Disclaimer

บริษัทหลักทรัพย์ เคจีไอ (ประเทศไทย) จำกัด (มหาชน) (“บริษัท”) มิได้ให้การรับรองใดๆ ถึงความถูกต้องและแท้จริงของข้อมูลในเอกสารนี้ (“ข้อมูล”) ดังนั้นไม่ว่าจะด้วยเหตุใดก็ตาม บริษัทไม่ขอรับผิดชอบต่อความเสียหายในรายได้ หรือผลประโยชน์ใดๆ ทั้งทางตรงและทางอ้อมที่เกิดขึ้นจากการใช้ ข้อมูล และข้อมูลนี้มิได้จัดทำขึ้นเพื่อการชักชวนหรือชี้แนะให้ซื้อขายหลักทรัพย์ใดๆ ทั้งนี้ข้อมูลถูกจัดทำขึ้นจากแหล่งข้อมูลที่เป็นปัจจุบันและ บริษัทสงวนสิทธิในการแก้ไขข้อความใดๆ ในเอกสารนี้โดยมิต้องบอกกล่าวล่วงหน้า

รายงานผลสำรวจการกำกับดูแลกิจการบริษัทจดทะเบียน (CG Report)

บริษัทที่ได้คะแนนอยู่ในระดับ "ดีเลิศ (Excellent)"

ชื่อย่อ	ชื่อบริษัท	ชื่อย่อ	ชื่อบริษัท	ชื่อย่อ	ชื่อบริษัท
AAV	บริษัท เอเชีย เออีเอช	GLOBAL	บริษัท สยามโกลบอลเฮาส์	RATCH	บริษัท ราช กรุ๊ป
ADVANC	บริษัท แอดวานซ์ อินโฟร์ เซอร์วิส	GPSC	บริษัท โกลบอล เพาเวอร์ ซินเนอร์ยี	RBF	บริษัท อาร์ แอนด์ บี ฟู้ด ชัพพลาย
AMA	บริษัท อามา มารีน	GULF	บริษัท กัลฟ์ เอ็นเนอร์จี ดีเวลลอปเม้นท์	SAT	บริษัท สมบูรณ์ แอ็ดวานซ์ เทคโนโลยี
AMATA	บริษัท อมตะ คอร์ปอเรชัน	HANA	บริษัท ฮานา ไรโอเทคอิเล็กทรอนิกส์	SCB	บริษัท เอสซีบี เอกซ์
ANAN	บริษัท อนันดา ดีเวลลอปเม้นท์	HENG	บริษัท เฮงลีสซิ่ง แอนด์ แคปปิตอล	SCC	บริษัท ปูนซิเมนต์ไทย
AOT	บริษัท ท่าอากาศยานไทย	HMPRO	บริษัท โฮม โปรดักส์ เซ็นเตอร์	SCCC	บริษัท ปูนซิเมนต์นครหลวง
AP	บริษัท เอพี (ไทยแลนด์)	INTUCH	บริษัท อินทัช โฮลดิ้งส์	SCGP	บริษัท เอสซีจี แพคเกจจิ้ง
BAFS	บริษัท บริการเชื้อเพลิงการบินกรุงเทพ	IRPC	บริษัท ไออาร์พีซี	SEAFSCO	บริษัท ซีพีอ็อก
BAM	บริษัทบริหารสินทรัพย์ กรุงเทพพาณิชย์	IVL	บริษัท อินโทรัมา เวเนเจอร์ส	SHR	บริษัท เอส โสเทอ แอนด์ ไรเซอร์
BANPU	บริษัท บานปู	KBANK	ธนาคารกรุงไทย	SICR	บริษัท ซิลิคอน คราฟท์ เทคโนโลยี
BBL	ธนาคารกรุงเทพ	KCE	บริษัท เคซีอี ฮีลด์โทรนิคส์	SMPC	บริษัท สหมิตรดั่งแก๊ส
BCP	บริษัท บางจาก คอร์ปอเรชัน	KEX	บริษัท เคเอ็กซ์ พร็อพเพอร์ตี้ (ประเทศไทย)	SNC	บริษัท เอส เอ็น ซี ฟอรัมเมอร์
BCPG	บริษัท บีซีพีจี	KKP	ธนาคารเกียรตินาคินภัทร	SPALI	บริษัท ศลาสัย
BDMS	บริษัท กรุงเทพดุสิตเวชการ	KTB	ธนาคารกรุงไทย	SPRC	บริษัท สดาร์ บี โดริเลียม ไรไฟนนิ่ง
BEM	บริษัท ทางด่วนและรถไฟฟ้ากรุงเทพ	KTC	บริษัท บัตรกรุงไทย	STEC	บริษัท ที.เอส.ไทย เอ็นจิเนียริ่งแอนด์คอนสตรัคชัน
BGRIM	บริษัท บี.กริม เพาเวอร์	LPN	บริษัท แอล.พี.เอ็น.ดีเวลลอปเม้นท์	STGT	บริษัท ศรีศรีโกลด์ (ประเทศไทย)
BPP	บริษัท บานปู เพาเวอร์	MAJOR	บริษัท เมเจอร์ ซินีเพล็กซ์ กรุ๊ป	SUN	บริษัท ซันสวีท
BTS	บริษัท บีทีเอส กรุ๊ป โฮลดิ้งส์	MBK	บริษัท เอ็ม บี เค	SVI	บริษัท เอสวีไอ
CENDEL	บริษัท โรงแรมเซ็นทรัลพลาซา	MINT	บริษัท ไมเนอร์ อินเตอร์เนชั่นแนล	TACC	บริษัท ที.เอ.ซี. คอนซูเมอร์
CK	บริษัท ซี.การช่าง	MTC	บริษัท เมืองไทย แคปปิตอล	TCAP	บริษัท ทนธนาชาด
CKP	บริษัท ซีเค พาวเวอร์	OR	บริษัท อร. นวัตกรรม การผลิต	THCOM	บริษัท ไทยคม
COM7	บริษัท คอมเซเว่น	ORI	บริษัท อริจัน พร็อพเพอร์ตี้	TISCO	บริษัท ทีเอสโกไฟแนนเชียลกรุ๊ป
CPALL	บริษัท ซีพี ออลล์	OSP	บริษัท โอเอสสกา	TKN	บริษัท ทีเคเอ็นยู ฟู้ดแอนด์มาร์เก็ตติ้ง
CPAXT	บริษัท ซีพี แอ็กซีตรา	PLANB	บริษัท แพลน บี มีเดีย	TOP	บริษัท ไทยออยล์
CPF	บริษัท เจริญโภคภัณฑ์อาหาร	PSH	บริษัท พีชกา โซลดิ้ง	TTB	ธนาคารทหารไทยธนชาต
CPN	บริษัท เซ็นทรัลพัฒนา	PTG	บริษัท พีทีจี เอ็นเนอยี	TU	บริษัท ไทยยูเนียน กรุ๊ป
DELTA	บริษัท เดลต้า อีเลคโทรนิคส์ (ประเทศไทย)	PTT	บริษัท ปตท.	VGI	บริษัท วีจีไอ
DOHOME	บริษัท ดูโฮม	PTTEP	บริษัท ปตท. สารวจและผลิตปิโตรเลียม	WHA	บริษัท ดับบลิวเอชเอ คอร์ปอเรชัน
EGCO	บริษัท ผลิตรไฟฟ้า	PTTGC	บริษัท พีทีที โกลบอล เคมิคอล	WHAUP	บริษัท ดับบลิวเอชเอ ยูทิลิตี้ส์ แอนด์ พาวเวอร์
GFPT	บริษัท จีเอฟพีที	PYLON	บริษัท ไพลอน	ZEN	บริษัท เซ็น คอร์ปอเรชัน กรุ๊ป
GGC	บริษัท โกลบอลกรีนเคมิคอล	QH	บริษัท ควอลิตีเฮาส์		


บริษัทที่ได้คะแนนอยู่ในระดับ "ดีมาก (Very Good)"

ชื่อย่อ	ชื่อบริษัท	ชื่อย่อ	ชื่อบริษัท	ชื่อย่อ	ชื่อบริษัท
AEONTS	บริษัท อีออน ธนสินทรัพย์ (ไทยแลนด์)	JMT	บริษัท เจ เอ็ม ที เน็ทเวอร์ค เซอร์วิสเซส	SFT	บริษัท ศรีฟู้ด (ประเทศไทย)
BCH	บริษัท บางกอก เชน ฮอस्पิตอล	LH	บริษัท แลนด์แอนด์เฮาส์	SINGER	บริษัท ซิงเกอร์ประเทศไทย
BEC	บริษัท บีอีซี เวิลด์	M	บริษัท เอ็มเค เรสโตรองด์ กรุ๊ป	SMD	บริษัท เซนต์เมต
BH	บริษัท โรงพยาบาลบำรุงราษฎร์	MEGA	บริษัท เมกา ไฟโซไซส์	SNNP	บริษัท ศรีนาถพร มาร์เก็ตติ้ง
CBG	บริษัท คาร์บาวกรุ๊ป	NETBAY	บริษัท เน็ตเบย์	SPA	บริษัท สยามเนสสกรุ๊ป
CHG	บริษัท โรงพยาบาลจุฬารัตน์	PJW	บริษัท พีจีวอร์ดพลาซาดิสค	TFG	บริษัท ไทยฟู้ดส์ กรุ๊ป
ERW	บริษัท ดี เวิลด์ กรุ๊ป	SAK	บริษัท สักคัตยามาสลิ่งซิ่ง	TIDLOR	บริษัท ทัมโบล
ESSO	บริษัท เอสโซ่ (ประเทศไทย)	SAPPE	บริษัท แซปเป้	TNP	บริษัท ธนพิริยะ
HUMAN	บริษัท ฮิวแมนิก้า	SAWAD	บริษัท ศรีสวัสดิ์ คอร์ปอเรชัน	UBE	บริษัท ยูบีเอ ไบโอ เทคโนโลยี่
IIG	บริษัท ไอแอนด์ไอ กรุ๊ป	SFLEX	บริษัท สดาร์เฟล็กซ์	XO	บริษัท เอ็กซ์โอ ฟู้ด


บริษัทที่ได้คะแนนอยู่ในระดับ "ดี (Good)"

ชื่อย่อ	ชื่อบริษัท	ชื่อย่อ	ชื่อบริษัท	ชื่อย่อ	ชื่อบริษัท
AU	บริษัท ออฟเดอรั ยู	LPH	บริษัท โรงพยาบาล ลาดพร้าว	TPCH	บริษัท ทีพีซี เพาเวอร์โซลดิ้ง
EKH	บริษัท เอกซียการแพทย์	MENA	บริษัท มีนาทรานสปอร์ต		
JMART	บริษัท เจมาร์ท กรุ๊ป โฮลดิ้งส์	SISB	บริษัท เอสไอเอสบี		

บริษัทที่ไม่ปรากฏชื่อในรายงาน CGR

ชื่อย่อ	ชื่อบริษัท	ชื่อย่อ	ชื่อบริษัท	ชื่อย่อ	ชื่อบริษัท
BBGI	บริษัท บีบีจีไอ	NTSC	บริษัท นิวทริชั่น เอสซี	TGE	บริษัท ท่าอากาศยาน เอ็นเนอร์ยี
BTG	บริษัท เมทโกร	PLT	บริษัท พลัส มารีน		
ITC	บริษัท ไอ-เทล คอร์ปอเรชัน	POS	บริษัท ไอ-เทล คอร์ปอเรชัน		

ที่มา: www.thai-iod.com

Disclaimer : การเปิดเผยผลการสำรวจของสมาคมส่งเสริมสถาบันกรรมการบริษัทไทย (IOD) ในเรื่องมากกว่าการกำกับดูแลกิจการ (Corporate Governance) นี้ เป็นการดำเนินการตามนโยบายของสำนักงานคณะกรรมการกำกับหลักทรัพย์และตลาดหลักทรัพย์ โดยการสำรวจของ IOD เป็นการสำรวจและประเมินจากข้อมูลของบริษัทจดทะเบียนในตลาดหลักทรัพย์แห่งประเทศไทย และตลาดหลักทรัพย์ เอ็มเอไอ (MAI) ที่มีการเปิดเผยต่อสาธารณะ และเป็นข้อมูลที่อยู่ภายใต้การคุ้มครองตามกฎหมายว่าด้วยการเข้าถึงได้ ดังนั้น ผลการสำรวจดังกล่าวจึงเป็นการนำเสนอในมุมมองของบุคคลภายนอก โดยไม่ได้เป็นการประเมินการปฏิบัติตาม และมิได้มีการใช้ข้อมูลภายในเพื่อการประเมิน ผลการสำรวจดังกล่าวเป็นผลการสำรวจ ณ วันที่ปรากฏในรายงานการกำกับดูแลกิจการของบริษัทจดทะเบียนไทยเท่านั้น ดังนั้น ผลการสำรวจจึงอาจเปลี่ยนแปลงได้ภายหลังวันดังกล่าว หรือเมื่อข้อมูลที่เกี่ยวข้องมีการเปลี่ยนแปลง ทั้งนี้ บริษัทหลักทรัพย์ เคจีไอ (ประเทศไทย) จำกัด (มหาชน) มิได้ยืนยัน ตรวจสอบ หรือ รับรองถึงความถูกต้องครบถ้วนของผลการสำรวจดังกล่าวแต่อย่างใด

“บริษัทหลักทรัพย์ เคจีไอ ประเทศไทย (จำกัด) มหาชน” เป็นผู้จัดการการดำเนินงานและรับประกัน การจำหน่ายหุ้นสามัญเพิ่มทุนของ บมจ. บีจีซี เฮฟวี อินดัสทรี (BJCHI), บมจ. นามขง.ทูโรมินัล (NYT), บมจ. เอไอ เอนเนอร์ยี (AIE) และ บริษัท เอส ที วี ไอ (SPVI), โดยการจำหน่ายออกสารฉบับนี้เพื่อวัตถุประสงค์ในการนำเสนอข้อมูลและบทวิเคราะห์เท่านั้น การตัดสินใจลงทุนขึ้นอยู่กับดุลยพินิจของนักลงทุน ผู้ลงทุนควรพิจารณาข้อมูลเกี่ยวกับผู้จัดจำหน่ายหลักทรัพย์ก่อนที่ จะมีการตัดสินใจลงทุน

บริษัทฯ ขอแสดงความหรืองานวิจัยที่เกี่ยวข้องกับหลักทรัพย์ของบมจ.เอไอ เอนเนอร์ยี (AIE) เนื่องจากบริษัทฯ ได้เข้าร่วมเป็นผู้จัดจำหน่ายหลักทรัพย์ และ หลักทรัพย์ของ บมจ. เอเชียน อินซูเลเตอร์ (AI) ซึ่งเป็นบริษัทที่มีความเกี่ยวข้องกับหลักทรัพย์ AIE ที่บริษัทฯ รับจัดจำหน่ายเป็นการชั่วคราว ตั้งแต่วันที่ 2 ธ.ค. 2556 เป็นต้น ไปจนถึงวันปิดการเสนอขายหรือวันที่จัดจำหน่ายหุ้นส่วนเกินไตรมาสแล้วแต่กรณี

<https://www.kgieworld.co.th>

หมายเหตุ: 1. “บริษัทอาจเป็นผู้ถือครองใบสำคัญแสดงสิทธิอนุพันธ์บนหลักทรัพย์นี้ / 2. เป้าพื้นฐาน หมายถึง ราคาเป้าหมายเชิงพื้นฐาน (Forecasted 12M Target price) ที่อ้างอิงจากบทวิเคราะห์ที่วิจัยพื้นฐานฉบับล่าสุดของฝ่ายวิจัย / 3. เป้า Consensus หมายถึง ค่าเฉลี่ยของราคาเป้าหมายเชิงพื้นฐานที่จัดทำโดย Bloomberg consensus หรือ IAA Consensus

Disclaimer

บริษัทหลักทรัพย์ เคจีไอ (ประเทศไทย) จำกัด (มหาชน) (“บริษัท”) มิได้ให้การรับรองใดๆ ถึงความถูกต้องและแท้จริงของข้อมูลในเอกสารนี้ (“ข้อมูล”) ดังนั้นไม่ว่าจะด้วยเหตุใดก็ตาม บริษัทฯ ไม่ขอรับผิดชอบต่อความเสียหายในรายได้ หรือผลประโยชน์ใดๆ ทั้งทางตรงและทางอ้อมที่เกิดขึ้นจากการใช้ ข้อมูล และข้อมูลนี้มิได้จัดทำขึ้นเพื่อเป็นการชักชวนหรือชี้แนะให้ซื้อขายหลักทรัพย์ใดๆ ทั้งนี้ข้อมูลถูกจัดทำขึ้นจากแหล่งข้อมูลที่เป็นปัจจุบันและ บริษัทฯ สนับสนุนสิทธิในการแก้ไขข้อความใดๆ ในเอกสารนี้โดยไม่มีผลย้อนกลับ

รายงานผลการประเมินโครงการประเมินการพัฒนาการต่อต้านการทุจริต (Anti-corruption Progress Indicator)

ระดับ 5: ขยายผลสู่ผู้ที่เกี่ยวข้อง (Extended)

ชื่อย่อ	ชื่อบริษัท	ชื่อย่อ	ชื่อบริษัท	ชื่อย่อ	ชื่อบริษัท
ADVANC	บริษัท แอดวานซ์ อินโฟร์ เซอร์วิส	GLOBAL	บริษัท สยามโกลบอลเฮ้าส์	QH	บริษัท ควอลิตี้เฮ้าส์
ANAN	บริษัท อนันดา ดีเวลลอปเม้นท์ จำกัด	GPSC	บริษัท โกลบอล เพาเวอร์ ซินเนอร์ยี จำกัด	RATCH	บริษัท ผลิตไฟฟ้าราชบุรีโฮลดิ้ง
BBL	ธนาคารกรุงเทพ	HMPRO	บริษัท โฮม โปรดักส์ เซ็นเตอร์	ROBINS	บริษัท ห้างสรรพสินค้าโรบินสัน
BCH	บริษัท บางกอก เซน ฮอสปิทัล จำกัด	IRPC	บริษัท ไออาร์พีซี	SCC	บริษัท ปูนซิเมนต์ไทย จำกัด
BDMS	บริษัท กรุงเทพดุสิตเวชการ จำกัด	KBANK	ธนาคารกรุงไทย	SIRI	บริษัท เอสเอสไอ
BIGC	บริษัท บีซี ซูเปอร์เซ็นเตอร์	KCE	บริษัท เคซีอี อีเล็คโทรนิคส์	SPALI	บริษัท สุภาลัย
CK	บริษัท ซี.การช่าง	KKP	ธนาคารเกียรตินาคิน	STEC	บริษัท ซี.ไอ.ไทย เอ็นจิเนียริงแอนด์คอนสตรัคชัน จำกัด
DCC	บริษัท โดนาสต์เซรามิก	KTB	ธนาคารกรุงไทย	TCAP	บริษัท ทูนอนชาด
DELTA	บริษัท เดลต้า อีเล็คโทรนิคส์ (ประเทศไทย)	LPH	บริษัท โรงพยาบาล ลาดพร้าว จำกัด	TISCO	บริษัท ทีเอสไอไฟแนนเชียลกรุ๊ป
DRT	บริษัท กระเบื้องเคลือบตราเพชร	PACE	บริษัท เพช ดีเวลลอปเม้นท์ คอร์ปอเรชั่น	TMT	บริษัท ต้าเหล็กไทย
EGCO	บริษัท ผลิตไฟฟ้า	PTT	บริษัท ปตท.	TOP	บริษัท ไทยออยล์
GFPT	บริษัท จีเอฟพีที	PTTGC	บริษัท พีทีที โกลบอล เคมิคอล		

ระดับ 4: ได้รับการรับรอง (Certified)

ชื่อย่อ	ชื่อบริษัท	ชื่อย่อ	ชื่อบริษัท	ชื่อย่อ	ชื่อบริษัท
AAV	บริษัท เอเชีย เอวิชั่น	ERW	บริษัท ดี เยาวรัตน์ กรุ๊ป	SAPPE	บริษัท เซ็ปเป้ จำกัด
AP	บริษัท เอเชียเนชั่นเพอริออดี ดีเวลลอปเม้นท์	GLOW	บริษัท โกลว์ พลังงาน	SAWAD	บริษัท ศรีสวัสดิ์ ทาวเวอร์ 1979 จำกัด
BA	บริษัท การบินกรุงเทพ จำกัด	GUNKUL	บริษัท กันกุลเอ็นจิเนียริง	SCB	ธนาคารไทยพาณิชย์
BANPU	บริษัท บ้านปู	ILINK	บริษัท อินเทอร์เน็ต คอมมิวนิเคชั่น	SCN	บริษัท สแกน อินเตอร์ จำกัด
BCP	บริษัท บางจากปิโตรเลียม	KTC	บริษัท บัตรกรุงไทย	SEAFSCO	บริษัท ซีพีเอฟ
BH	บริษัท โรงพยาบาลบำรุงราษฎร์	LH	บริษัท แลนด์แอนด์เฮ้าส์	SVI	บริษัท เอสวีไอ
BJCHI	บริษัท บีเจซี เอที อินดัสทรี จำกัด	LPN	บริษัท แอล.พี.เอ็น. ดีเวลลอปเม้นท์	TASCO	บริษัท ทีบีทีเอสพี
CBG	บริษัท คาบวาทกรุ๊ป จำกัด	MAKRO	บริษัท สยามแม็คโคร	TKN	บริษัท ทีเอ็นเคเอ็นไอ ฟู้ดแอนด์มาร์เก็ตติ้ง จำกัด
CENDEL	บริษัท เซ็นทรัลเทรดดิ้ง	MALEE	บริษัท มาเลียมพราน	TMB	ธนาคารทหารไทย
CHG	บริษัท โรงพยาบาลจุฬารัตน์ จำกัด	MINT	บริษัท ไมเนอร์อินเตอร์เนชั่นแนล	TRT	บริษัท ทีวีไทย
CKP	บริษัท ซีเค พาวเวอร์ จำกัด	MODERN	บริษัท โมเดิร์นฟู้ดกรุ๊ป	TRUE	บริษัท ทรู คอร์ปอเรชั่น
CPF	บริษัท เจริญโภคภัณฑ์อาหาร	NOK	บริษัท สายการบินนกแอร์ จำกัด	TVO	บริษัท ทีวีเอ็มพีซี
CPN	บริษัท เซ็นทรัลพัฒนา	PTTEP	บริษัท ปตท. สำรวจและผลิตปิโตรเลียม		
DTAC	บริษัท โทีที แอ็คเซ็ส คอมมูนิเคชั่น	PYLON	บริษัท ไพลอน		

ระดับ 3: มีมาตรการป้องกัน (Established)

ชื่อย่อ	ชื่อบริษัท	ชื่อย่อ	ชื่อบริษัท	ชื่อย่อ	ชื่อบริษัท
BEM	บริษัท ทางด่วนและรถไฟฟ้ากรุงเทพ จำกัด	MTLS	บริษัท เมืองไทย ลิสซิ่ง จำกัด	SPRC	บริษัท สดาร์ ปิโตรเลียม วีพีเอ็ม
CPALL	บริษัท ซีพี ออลล์	SCI	บริษัท เอสซีไอ ซิเมนต์ จำกัด		

ไม่เปิดเผยหรือไม่มีนโยบาย

ชื่อย่อ	ชื่อบริษัท	ชื่อย่อ	ชื่อบริษัท	ชื่อย่อ	ชื่อบริษัท
AOT	บริษัท ท่าอากาศยานไทย	BPP	บริษัท บ้านปู เพาเวอร์ จำกัด	FN	บริษัท เอฟเอ็น แฟคเตอร์ เอช/เอช จำกัด
BCPG	บริษัท บีซีพีจี จำกัด	BTS	บริษัท บีทีเอส กรุ๊ป โฮลดิ้งส์	TPCH	บริษัท ทีพีซี เพาเวอร์โฮลดิ้ง จำกัด

ที่มา: www.cgthailand.org

Disclaimer: การเปิดเผยผลการประเมินดัชนีชี้วัดความคืบหน้าการป้องกันกรณีการมีข้อบกพร่องการทุจริตคอร์รัปชัน (Anti-Corruption Progress Indicators) ของบริษัทจดทะเบียนในตลาดหลักทรัพย์แห่งประเทศไทยที่จัดทำโดยสถาบันที่ เกี่ยวข้องซึ่งมีการเปิดเผยโดยสำนักงานคณะกรรมการกำกับหลักทรัพย์และตลาดหลักทรัพย์ เป็นการดำเนินการตามนโยบายและตามแผนพัฒนาความยั่งยืนสำหรับบริษัทจดทะเบียน โดยผลการประเมินดังกล่าว สถาบันที่เกี่ยวข้องอาจมี ข้อมูลที่ได้รับจากบริษัทจดทะเบียนที่บริษัทจดทะเบียนได้ระบุในแบบแสดงข้อมูลเพื่อการประเมิน Anti-Corruption ซึ่งได้อ้างอิงข้อมูลมาจากแบบแสดงรายการข้อมูลประจำปี (แบบ 56-1) รายงานประจำปี (แบบ 56-2) หรือในเอกสารและ หรือรายงานอื่นที่เกี่ยวข้องของบริษัทจดทะเบียนนั้น แล้วแต่กรณี ดังนั้น ผลการประเมินดังกล่าวจึงเป็นการประเมินในมุมมองของสถาบันที่เกี่ยวข้องซึ่งเป็นคนกลางภายนอก โดยมีได้เป็นการประเมินการปฏิบัติของบริษัทจดทะเบียนในตลาด หลักทรัพย์แห่งประเทศไทย และมีได้ใช้ข้อมูลภายในเพื่อการประเมิน

เนื่องจากผลการประเมินดังกล่าวเป็นเพียงผลการประเมิน ณ วันที่ปรากฏในผลการประเมินเท่านั้น ดังนั้น ผลการประเมินจึงอาจเปลี่ยนแปลงได้ภายหลังวันดังกล่าว หรือเมื่อข้อมูลที่เกี่ยวข้องมีการเปลี่ยนแปลง ทั้งนี้ บริษัทหลักทรัพย์ เคจีไอ (ประเทศไทย) จำกัด (มหาชน) มิได้ยืนยัน ตรวจสอบ หรือรับรองความถูกต้องครบถ้วนของผลการประเมินดังกล่าวแต่อย่างใด

<https://www.kgiworld.co.th>

หมายเหตุ: 1. *บริษัทอาจเป็นผู้ถือใบสำคัญแสดงสิทธิอนุพันธ์บนหลักทรัพย์นี้ / 2. เป้าพื้นฐาน หมายถึง ราคาเป้าหมายเชิงพื้นฐาน (Forecasted 12M Target price) ที่อ้างอิงจากบทวิเคราะห์ที่ปัจจัยพื้นฐานฉบับล่าสุดของฝ่ายวิจัย / 3. เป้า Consensus หมายถึง ค่าเฉลี่ย ของราคาเป้าหมายเชิงพื้นฐานที่จัดทำโดย Bloomberg consensus หรือ IAA Consensus

Disclaimer

บริษัทหลักทรัพย์ เคจีไอ (ประเทศไทย) จำกัด (มหาชน) ("บริษัท") มิได้ให้การรับรองใดๆ ถึงความถูกต้องและแท้จริงของข้อมูลในเอกสารนี้ ("ข้อมูล") ดังนั้นไม่ว่าจะด้วยเหตุใดก็ตาม บริษัทไม่ขอ รับผิดชอบต่อความเสียหายในรายได้ หรือผลประโยชน์ใดๆ ทั้งทางตรงและทางอ้อมที่เกิดขึ้นจากการใช้ ข้อมูล และข้อมูลนี้มิได้จัดทำขึ้นเพื่อการชักชวนหรือชี้แนะให้ซื้อขายหลักทรัพย์ใดๆ ทั้งนี้ข้อมูลถูก จัดทำขึ้นจากแหล่งข้อมูลที่เป็นปัจจุบันและ บริษัทสงวนสิทธิในการแก้ไขข้อความใดๆ ในเอกสารนี้โดยมิต้องบอกกล่าวล่วงหน้า