

## Today Selections &gt;&gt; BBL, JPARK, PTT



Stock	S	R	Comment
BBL	168.00	172.00	3Q66 งบดีกว่าตลาดคาด 7%
JPARK	4.16	4.50	เตรียมปิดดีลใหญ่ขยายพื้นที่ให้บริการเพิ่มอีก 1,000 ช่อง บนพื้นที่โรงพยาบาลภาครัฐ
PTT	33.00	34.50	น้ำมันบวก 1% วัันเหตุความขัดแย้งรุกราม

Market Summary			
	Closed	+/-	%Chg
SET	1,423.04	- 14.81	- 1.03
SET50	877.98	- 10.35	- 1.17
SET100	1,950.12	- 22.69	- 1.15
Mai	415.95	+ 0.58	+ 0.14
Dow Jones	33,414.17	-250.91	-0.75
Nasdaq	13,186.18	-128.12	-0.96
Nikkei	31,430.62	- 611.63	- 1.91
Hang Seng	17,295.89	- 436.63	- 2.46
SET Mkt. Cap (Btmn)	17,467.81		
SET Turnover (Btmn)	36,492.93		
PER(x)	19.69		

**'Turning the Corner' could be delayed**

- World & SET:** คาดตลาดหุ้นโลกและตลาดหุ้นไทยจะอยู่ในโหมดของการ Finding the bottom ต่อไปอีกสักระยะ หลังคำพูดของนาย Jerome Powell ประธาน Fed เมื่อคืนนี้น่าจะเป็นการยืนยันถึงการเข้าสู่โหมด "Wait & See" ของการประชุม FOMC รอบที่จะถึงนี้ และน่าจะมีการ "Left the door open" สำหรับการประชุมรอบสุดท้ายของปีที่อยู่ในช่วงกลางเดือนธันวาคม ซึ่งถือเป็น Scenario ที่ไม่ตึงต่อสภาพตลาดหุ้นในระยะสั้น แม้ว่าจะไม่ได้ปรับตัวลงมากนักก็แล้วจาก Valuation ที่อยู่ต่ำ แต่การปรับตัวขึ้นแบบจริงจังก็น่าจะถูก Delay ออกไปจากคาดการณ์เดิมของเราที่เคยมองว่าจะเกิดขึ้นในช่วงต้นเดือนพ.ย.นี้
- Strategy:** ด้วยเหตุนี้ในเชิงกลยุทธ์ มองว่าในช่วงไตรมาส 4 ที่เหลือนี้สามารถถือครองหุ้นในส่วนเดิมได้ แต่การเข้าซื้อใหม่นั้นไม่จำเป็นต้องรีบร้อนมากนัก จนกว่าจะมีความชัดเจนเกี่ยวกับแนวนโยบายการเงินของ Fed เสียก่อน หรืออาจใช้จังหวะวันที่ตลาดหุ้นมีการปรับตัวลงแรงในการเข้าซื้อ ก็ถือเป็นกลยุทธ์หนึ่งที่น่าสนใจกว่าการไล่ราคาในช่วงนี้
- Powell:** ไฮไลท์สำคัญจากคำกล่าวของนาย Jerome Powell เมื่อคืนนี้ได้แก่
  - นาย Powell กล่าวว่าเขาเห็นพัฒนาการของตัวเลขเงินเฟ้อที่ชะลอลงมาในช่วงหลัง แต่ยังคงห่างไกลจากเป้าหมายของ Fed ที่ 2% อยู่
  - Powell ไม่ได้ปิดประตูถึงการขึ้นดอกเบี้ยในช่วงถัดไป โดยกล่าวว่าหากมีหลักฐานเพิ่มเติมว่าเศรษฐกิจยังคงโตด้วยอัตราเร่งสูงกว่าปกติ หรือภาวะตึงตัวในตลาดแรงงานไม่ได้มีสัญญาณลดลงแล้ว การขึ้นดอกเบี้ยก็อาจจะเป็นสิ่งที่น่าสนใจ
  - Powell กล่าวว่าอาจมีความจำเป็นที่ตลาดแรงงานและการเติบโตทางเศรษฐกิจของสหรัฐจะต้องชะลอลงกว่านี้เพื่อที่จะทำให้ระดับเงินเฟ้อปรับลงสู่กรอบเป้าหมายของ Fed ที่วางไว้
- Reaction:** หลังการประชุมพบการปรับตัวที่น่าสนใจของ Bond yield สหรัฐฯ โดยแม้ว่ารุ่นยาวจะมีการปรับตัวสูงขึ้นต่อ แต่รุ่นสั้นมีการปรับตัวลงมาอย่างรวดเร็ว สอดคล้องกับภาพของ Fed Funds futures ที่ล่าสุดนักลงทุนแทบไม่เชื่อต่อการขึ้นดอกเบี้ยในการประชุมปลายเดือนนี้แล้ว แกรมยังลดคาดการณ์การขึ้นดอกเบี้ย ในการประชุมเดือนธันวาคมลงมาอีกเหลือเพียง 25% เท่านั้น

**Stock Top Active**

PTTEP	CPALL	PTT	BBL	AOT
-------	-------	-----	-----	-----

**Sector Top Active**

ENERG	COMM	BANK
-------	------	------

**Investors Data – SET (Btmn)**

19 Oct.23	Buy	Sell	Net
Institution	2,127	2,769	-642
Proprietary	3,128	3,244	-116
Foreign	19,392	21,288	-1,897
Local	11,846	9,191	2,655
1-19 Oct.23	Buy	Sell	Net
Institution	53,422	47,658	5,764
Proprietary	44,506	47,305	-2,799
Foreign	318,460	327,298	-8,839
Local	187,229	181,354	5,874

**Commodities**

	19 Oct.23	18 Oct.23	Chg	%Chg
Bt/US\$	36.39	36.35	+0.04	+0.10
US\$/Yuan	7.312	7.314	-0.00	-0.03
US Bond Yield 10y(%)	4.971	4.966	+0.00	+0.09
Brent Oil (US\$/bbl)	92.38	91.50	+0.88	+0.96
Nymex Oil (US\$/bbl)	88.37	87.27	+1.10	+1.26
Gold Spot (US\$/oz)	1,973.30	1,947.20	+26.10	+1.34
Baltic Dry Index	2,071.00	2,105.00	-34.00	-1.62
Dollar Index (DXYO)	106.25	106.55	-0.30	-0.28

**Today's Event**

- CV XR 1:2 @ 1.00 บาท
- CV XW 2:1
- MASTER ลูกหุ้นเข้า 23,999,604 หุ้น
- MBK ลูกหุ้นเข้า 518,081 หุ้น
- MILL ลูกหุ้นเข้า 555,000,000 หุ้น

(อ่านรายละเอียดต่อหน้าหลัง)

แนวรับ 1,414 แนวต้าน 1,433

**บทวิเคราะห์วันนี้**

- BTG (ถือ ราคาเป้าหมาย 22 บาท)** คาด 3Q66 ขาดทุนต่อเนื่อง หลังแนวโน้มราคาสัตว์บกยังไม่ฟื้นตัว
- BBL (ซื้อ ราคาเป้าหมาย 188 บาท)** ก่าไร 3Q66 ใกล้เคียงคาด
- TTB (ถือ ราคาเป้าหมาย 1.80 บาท)** ก่าไร 3Q66 ปรับตัวดีขึ้นตามแนวโน้ม NIM
- IRPC (ซื้อ กิ่งก่าไร ราคาเป้าหมาย 2.26 บาท)** คาด 3Q23 พลิกกลับมามีก่าไรแนวโน้ม ฟื้นตัวช้าแต่ราคาหุ้น downside เริ่มจำกัด
- KTB (ซื้อ ราคาเป้าหมาย 26 บาท)** ก่าไร 3Q66 ต่อดเนื่อง NIM ยังเพิ่ม ส่วน Non-NII ดีกว่าคาด


 นัฐชาติ เมฆประสิทธิ์  
 CFA, FRM (ID: 31379)  
 E-mail: nuttachart@trinitythai.com

บริษัทหลักทรัพย์ ทรินิตี้ จำกัด เลขที่ 1 อาคารพาร์ค สยาม ชั้น 22 และห้อง 2301 ชั้น 23 ถนนคอนแวนต์ แขวงสีลม เขตบางรัก กรุงเทพฯ 10500

รายงานฉบับนี้จัดทำขึ้นโดยข้อมูลเท่าที่ปรากฏและเชื่อว่าเป็นที่น่าเชื่อถือได้ แต่ไม่ถือเป็นการยืนยันความถูกต้องและความสมบูรณ์ของข้อมูลใดๆ โดยบริษัทหลักทรัพย์ ทรินิตี้ จำกัด ผู้จัดทำขอสงวนสิทธิ์ในการเปลี่ยนแปลงความเห็นหรือปรับประมาณการต่างๆ ที่ปรากฏในรายงานฉบับนี้โดยไม่ต้องแจ้งล่วงหน้า รายงานฉบับนี้มีวัตถุประสงค์เพื่อใช้ประกอบการตัดสินใจของนักลงทุน โดยไม่ได้เป็นการชี้นำหรือชักชวนให้นักลงทุนทำการซื้อหรือขายหลักทรัพย์ หรือตราสารทางการเงินใดๆ ที่ปรากฏในรายงาน

## Strategy

- Our take:** มองการไม่แสดงออกถึงความชัดเจนของ Fed ต่อแนวโน้มเส้นทางอัตราดอกเบี้ยในช่วงถัดไป ถือเป็นเรื่องที่ไม่ดีนักต่อภาพตลาดหุ้นทั่วโลกในระยะสั้น ซึ่งแต่เดิมที่ทีมเราเคยคาดหวังว่าจะพบกับจุด Turning the Corner ได้ในช่วงการประชุม Fed รอบถัดไปปลายเดือนนี้ ประเมินการที่ Fed กำลังจะตัดสินใจคงดอกเบี้ยไปก่อนในรอบนี้แล้วทั้งความเป็นไปได้ 50:50 ในการประชุมครั้งสุดท้ายของปีในเดือนธันวาคม อาจทำให้การปรับตัว Peakout ของ Bond yield และการปรับตัว Turnaround ของตลาดหุ้นถูกเลื่อนออกไปเป็นช่วงเวลาดังกล่าวแทน หรือหากโชคดี หากระหว่างการประชุม Fed รอบนี้ไปจนถึงกลางเดือนธันวาคม มีรายงานตัวเลขเศรษฐกิจหรือเงินเฟ้อใดๆที่ส่งสัญญาณชะลอลง จนทำให้มีความเชื่อได้ว่า Fed น่าจะไม่มีการขึ้นดอกเบี้ยต่ออีกแล้ว ตลาดหุ้นก็อาจจะมีการปรับตัว Turnaround ตั้งแต่ตอนนั้นเลยได้

ณัฐชาติ เมฆมาดั้น, CFA, FRM  
 เลขทะเบียนนักวิเคราะห์: 031379  
 nuttachart@trinitythai.com

## Fund Flow

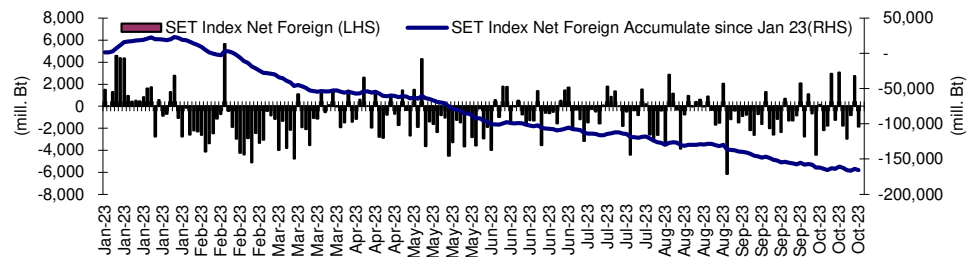
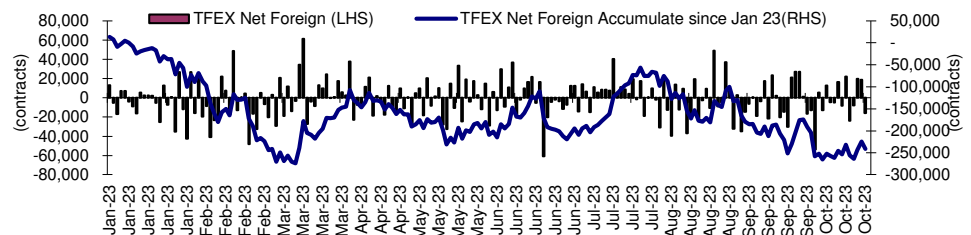
### Foreign Portfolio Investment in Equities (Asia ex. Japan)

Unit : US\$ mn

	As at	Day	WTD Net	MTD Net	YTD Net
India	18-Oct	-239.0	-215.2	-1,000.4	13,758.3
Indonesia	19-Oct	-66.5	-190.1	-173.4	-483.1
Malaysia	19-Oct	0.0	-80.1	-324.2	-765.7
Philippines	19-Oct	-9.2	-11.5	-115.2	-844.3
South Korea	20-Oct	-7.8	90.1	-1,161.8	5,146.6
Sri Lanka	19-Oct	-0.2	-0.1	0.2	10.3
Taiwan	19-Oct	-404.5	-1,457.4	-1,645.0	-3,825.1
Thailand	19-Oct	-52.1	-78.3	-240.3	-4,766.9
Vietnam	19-Oct	0.0	0.0	-71.7	-337.2

Source: Bloomberg

## Net Foreign



## Indicators to watch

	Last	Previous	% chg	1W Prior	1M Prior	Remark
VIX Index	21.40	19.22	11.3%	28.2%	22.0%	-
Ted Spread	0.21	0.19	13.0%	27.3%	3.9%	-
U.S. Dollar Index	106.25	106.55	-0.3%	0.5%	1.1%	+
U.S. Bond Yield	4.97	4.93	0.9%	8.9%	13.8%	+
US Coal Index	7.5	6.87	9.2%	39.9%	58.2%	+
Emerging Asia Index (MXMS)	499.72	507.05	-1.4%	-3.7%	-2.2%	-

Source: Bloomberg, Aspen

บริษัทหลักทรัพย์ ตรีเนิตี้ จำกัด เลขที่ 1 อาคารพาร์ค สยาม ชั้น 22 และห้อง 2301 ชั้น 23 ถนนคอนแวนต์ แขวงสีลม เขตบางรัก กรุงเทพฯ 10500

รายงานฉบับนี้จัดทำขึ้นโดยข้อมูลเท่าที่ปรากฏและเชื่อว่าเป็นที่น่าเชื่อถือได้ แต่ไม่ถือเป็นการยืนยันความถูกต้องและความสมบูรณ์ของข้อมูลนั้นๆ โดยบริษัทหลักทรัพย์ ตรีเนิตี้ จำกัด ผู้จัดทำขอสงวนสิทธิ์ในการเปลี่ยนแปลงความเห็นหรือประมาณการณต่างๆ ที่ปรากฏในรายงานฉบับนี้โดยไม่ต้องแจ้งล่วงหน้า รายงานฉบับนี้มิได้ถูกระงับหรือใช้ประกอบการตัดสินใจของนักลงทุน โดยมิได้เป็นการชี้นำหรือชักชวนให้นักลงทุนทำการซื้อหรือขายหลักทรัพย์ หรือตราสารทางการเงินใดๆ ที่ปรากฏในรายงาน

# Turnover List

สรุปหลักทรัพย์ที่เข้าข่ายอาจต้องซื้อด้วยบัญชี Cash Balance ในรอบวันที่ 12 – 19 ต.ค. 66

หลักทรัพย์	%1W-Turnover	P/E Ratio / %Premium	มูลค่าการซื้อขายเฉลี่ยต่อ วัน (ล้านบาท)
<b>ไม่มีหุ้นที่เข้าข่ายการซื้อขายด้วยบัญชี Cash Balance</b>			

ทั้งนี้หลักทรัพย์ดังกล่าวมีการซื้อขายผิดไปจากสภาพปกติของตลาด ดังนั้นผู้ลงทุนควรศึกษาข้อมูลก่อนการตัดสินใจลงทุน ข้อมูลเป็นเพียงการคาดการณ์เท่านั้น รายชื่อหุ้นที่เข้าข่ายอาจมีการเปลี่ยนแปลงได้ ทั้งนี้ผู้ลงทุนควรตรวจสอบรายชื่อหุ้นที่เข้าข่ายจากตลาดหลักทรัพย์ฯ

เกณฑ์ที่เราใช้คำนวณ

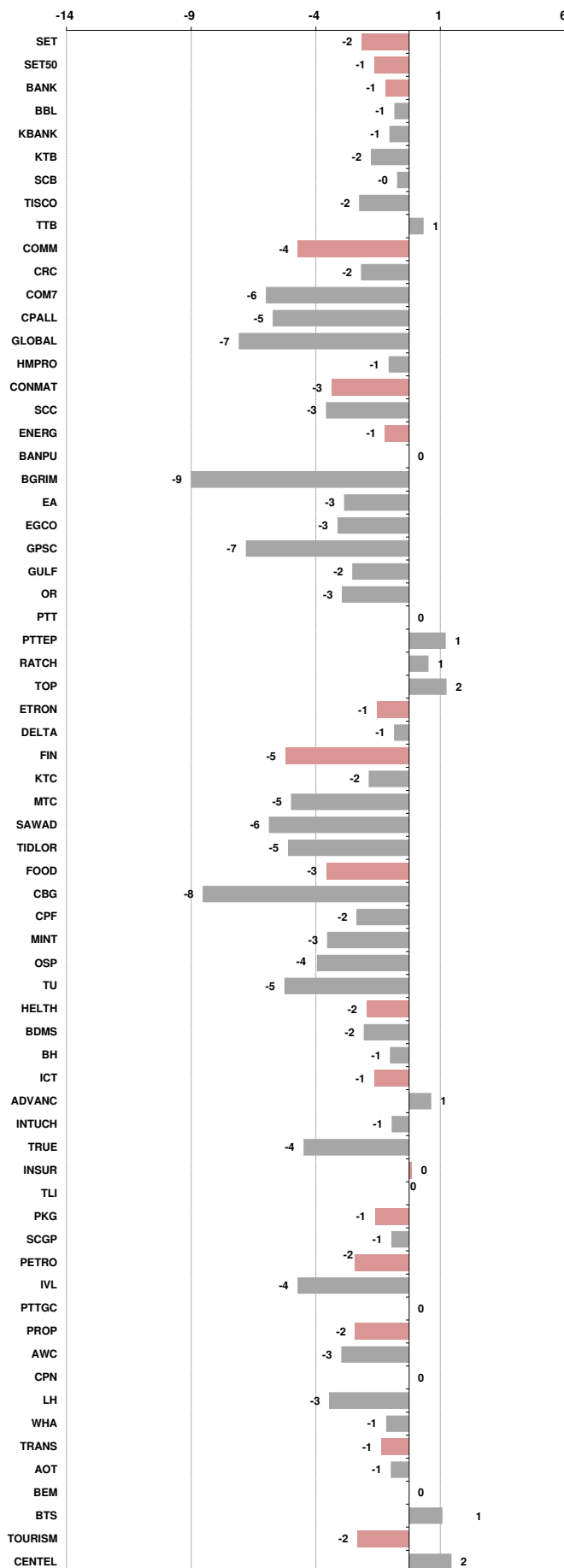
- มูลค่าการซื้อขายเฉลี่ยต่อวันในรอบสัปดาห์มากกว่าหรือเท่ากับ 100 ล้านบาท (SET) หรือ มูลค่าการซื้อขายเฉลี่ยต่อวันในรอบสัปดาห์มากกว่าหรือเท่ากับ 80 ล้านบาท ( MAI)
- %1W Turnover ratio มากกว่าหรือเท่ากับ 40%
- ค่า P/E มากกว่าหรือเท่ากับ 40 เท่า หรือ มีผลการดำเนินงานขาดทุน
- สำหรับ ใบสำคัญแสดงสิทธิ (warrant)
  - มูลค่าการซื้อขายเฉลี่ยต่อวันในรอบสัปดาห์มากกว่าหรือเท่ากับ 100 ล้านบาท
  - %1W Turnover ratio มากกว่าหรือเท่ากับ 100%
  - ค่า Premium มากกว่าหรือเท่ากับ 20%

**Price performance of Stock in SET50**  
(for weekly: 12 - 19 Oct 2023)

**1 Week Performance**



Stock	19-Oct-23	%YTD	%-1W	%-1M	%-3M	%-6M	%-12M
SET	1,423.04	-15	-2	-7	-7	-10	-10
SET50	877.98	-13	-1	-6	-7	-8	-8
<b>BANK</b>	<b>389.53</b>	<b>0</b>	<b>-1</b>	<b>-1</b>	<b>-3</b>	<b>5</b>	<b>3</b>
BBL	168.50	14	-1	2	3	7	20
KBANK	126.50	-14	-1	0	-6	-4	-15
KTB	19.30	9	-2	4	-4	16	14
SCB	103.50	-3	0	-6	-7	3	-3
TISCO	98.00	-1	-2	-2	1	-2	4
TTB	1.72	22	1	0	6	21	39
<b>COMM</b>	<b>31,178.84</b>	<b>-20</b>	<b>-4</b>	<b>-10</b>	<b>-11</b>	<b>-15</b>	<b>-11</b>
CRC	38.25	-17	-2	-3	-6	-13	-4
COM7	28.75	-15	-6	-10	1	2	-11
CPALL	56.25	-18	-5	-10	-10	-12	-4
GLOBAL	15.00	-33	-7	-14	-7	-14	-25
HMPRO	12.10	-22	-1	-8	-14	-14	-13
<b>CONMAT</b>	<b>7,525.61</b>	<b>-19</b>	<b>-3</b>	<b>-6</b>	<b>-11</b>	<b>-10</b>	<b>-15</b>
SCC	290.00	-15	-3	-5	-10	-6	-9
<b>ENERG</b>	<b>20,457.89</b>	<b>-19</b>	<b>-1</b>	<b>-4</b>	<b>-7</b>	<b>-10</b>	<b>-16</b>
BANPU	7.90	-42	0	3	-16	-18	-36
BGRIM	23.50	-41	-9	-24	-36	-40	-28
EA	46.75	-52	-3	-18	-18	-37	-50
EGCO	118.50	-31	-3	-6	-14	-27	-28
GPSC	39.25	-46	-7	-18	-29	-40	-35
GULF	43.00	-22	-2	-6	-12	-19	-14
OR	18.10	-24	-3	-7	-16	-18	-29
PTT	33.50	1	0	-1	-3	8	-2
PTTEP	171.50	-3	1	1	9	9	2
RATCH	32.00	-25	1	-1	-13	-17	-18
TOP	50.50	-10	2	3	7	2	-4
<b>ETRON</b>	<b>10,383.30</b>	<b>0</b>	<b>-1</b>	<b>-19</b>	<b>-17</b>	<b>-12</b>	<b>23</b>
DELTA	84.00	-90	-1	-21	-20	-91	-87
<b>FIN</b>	<b>3,282.71</b>	<b>-29</b>	<b>-5</b>	<b>-11</b>	<b>-9</b>	<b>-20</b>	<b>-26</b>
KTC	45.75	-22	-2	-3	-2	-15	-19
MTC	35.25	-7	-5	-8	-7	-4	-1
SAWAD	42.00	-14	-6	-7	-14	-25	4
TIDLOR	19.60	-34	-5	-8	-13	-16	-22
<b>FOOD</b>	<b>10,530.03</b>	<b>-17</b>	<b>-3</b>	<b>-9</b>	<b>-5</b>	<b>-9</b>	<b>-15</b>
CBG	66.50	-31	-8	-18	-6	-18	-24
CPF	18.60	-25	-2	-11	-6	-11	-25
MINT	29.50	-9	-3	-5	-9	-6	11
OSP	23.50	-17	-4	-15	-20	-17	-7
TU	13.30	-21	-5	-6	3	-6	-28
<b>HEALTH</b>	<b>6,907.39</b>	<b>-4</b>	<b>-2</b>	<b>-1</b>	<b>0</b>	<b>-6</b>	<b>-4</b>
BDMS	27.00	-7	-2	3	-6	-8	-4
BH	262.00	24	-1	0	18	8	15
<b>ICT</b>	<b>156.96</b>	<b>-5</b>	<b>-1</b>	<b>-4</b>	<b>-1</b>	<b>-4</b>	<b>-5</b>
ADVANC	226.00	16	1	0	2	7	22
INTUCH	71.50	-7	-1	-3	-7	-3	3
TRUE	6.80	N/A	-4	-11	-4	-14	N/A
<b>INSUR</b>	<b>10,460.74</b>	<b>-17</b>	<b>0</b>	<b>-8</b>	<b>2</b>	<b>-8</b>	<b>-21</b>
TLI	11.50	-23	0	-13	4	-10	-25
<b>PKG</b>	<b>3,543.72</b>	<b>-36</b>	<b>-1</b>	<b>-9</b>	<b>-11</b>	<b>-19</b>	<b>-31</b>
SCGP	35.00	-39	-1	-10	-11	-20	-33
<b>PETRO</b>	<b>682.18</b>	<b>-32</b>	<b>-2</b>	<b>-6</b>	<b>-20</b>	<b>-23</b>	<b>-27</b>
IVL	24.60	-40	-4	-10	-27	-27	-39
PTTGC	33.75	-29	0	-4	-13	-20	-20
<b>PROP</b>	<b>226.86</b>	<b>-17</b>	<b>-2</b>	<b>-5</b>	<b>-7</b>	<b>-13</b>	<b>-8</b>
AWC	3.58	-43	-3	-11	-20	-33	-38
CPN	63.50	-11	0	-2	-3	-8	-3
LH	7.55	-24	-3	-6	-11	-23	-15
WHA	5.40	32	-1	3	9	23	55
<b>TRANS</b>	<b>325.88</b>	<b>-13</b>	<b>-1</b>	<b>-5</b>	<b>-7</b>	<b>-9</b>	<b>-9</b>
AOT	68.00	-9	-1	-3	-5	-6	-6
BEM	8.20	-16	0	-6	-7	-9	-8
BTS	7.55	-10	1	3	-2	-2	-8
<b>TOURISM</b>	<b>567.93</b>	<b>-12</b>	<b>-2</b>	<b>-6</b>	<b>-6</b>	<b>-16</b>	<b>-9</b>
CENDEL	44.75	-11	2	-6	-1	-18	-11



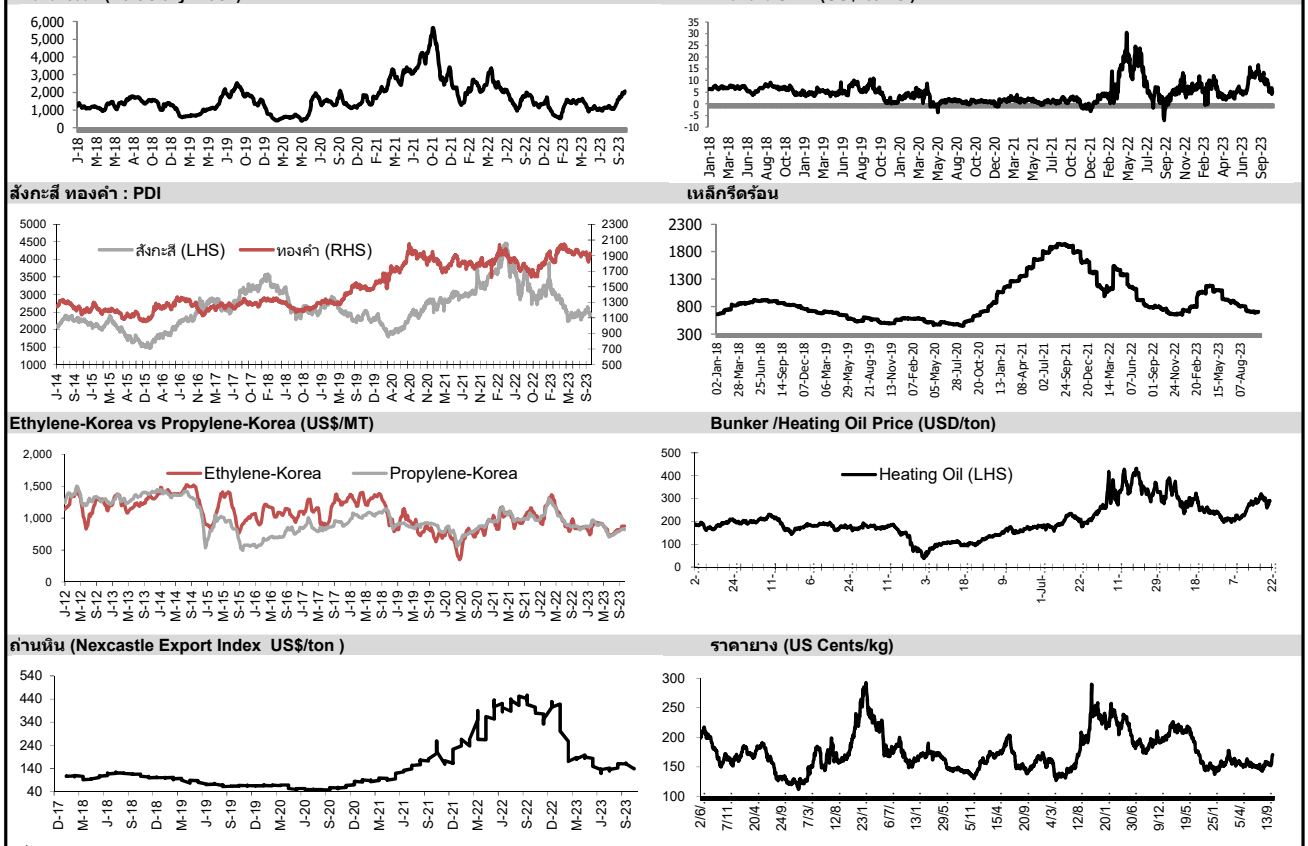


อัตราแลกเปลี่ยนวันนี้*		36.39	Change	0.04
------------------------	--	-------	--------	------

\*เปรียบเทียบ Transaction ล่าสุดกับก่อนหน้า (โดยไม่แยกว่าเป็นของ off-shore หรือ on-shore)

สินค้า	หน่วยราคา	ปิดล่าสุด	ก่อนหน้า	ราคาปิดล่าสุด	ก่อนหน้า	เปลี่ยนแปลง +/-	%	หลักทรัพย์ที่เกี่ยวข้อง	
เรือ <i>ปรับปรุง</i>	Baltic Dry Index (spot)	19-Oct-23	18-Oct-23	2,071	2,105	-34.00	-1.6%	PSL, TTA	
	BHSI (Handy Size)	19-Oct-23	18-Oct-23	691	690	+1.00	0.1%		
ยาง	(US Cents/kg)	19-Oct-23	18-Oct-23	169.60	171.70	-2.10	-1.2%	STA, TRUBB	
น้ำตาล	(Cent/Pound)	19-Oct-23	18-Oct-23	27.29	27.48	-0.19	-0.7%	KSL, KBS, KTIS, BRR	
ถั่วเหลือง	(Cent\$/Bushel)	19-Oct-23	18-Oct-23	1,318.25	1,311.00	+7.25	0.6%	TVO	
น้ำมันปาล์ม	(US\$/ton)	19-Oct-23	18-Oct-23	3,728.00	3,796.00	-68.00	-1.8%	CPI, LST, UPOIC, UVAN	
สังกะสี	(US\$/ton)	19-Oct-23	18-Oct-23	2,448.00	2,448.00	+0.00	0.0%	PDI	
ทองคำ	(US\$/oz)	19-Oct-23	18-Oct-23	1,968.40	1,955.30	+13.10	0.7%	THL (Source:Aspen)	
SPDR Gold Trust	(ton)	19-Oct-23	18-Oct-23	848.24	855.45	-7.21	-0.8%		
น้ำมันดิบ <i>ทุกวัน</i>	WTI (US\$/barrel)	19-Oct-23	18-Oct-23	88.37	87.27	+1.10	1.3%	PTT, PTTEP, TOP, PTTGC, BCP	
	Brent (US\$/barrel)	19-Oct-23	18-Oct-23	92.38	91.50	+0.88	1.0%	(Source:Aspen)	
ค่าการกลั่น <i>ทุกวัน</i>	GRM (US\$/barrel)	19-Oct-23	18-Oct-23	6.68	6.78	-0.10	0.0%	BCP, IRPC, PTTGC and TOP (Bloomberg)	
น้ำมันทำความร้อน <i>ทุกวัน</i>	Heating Oil (cent/gallon)	19-Oct-23	18-Oct-23	288.80	285.43	+3.37	1.2%	BCP, IRPC, PTTGC and TOP (Bloomberg)	
	Natural Gas(\$/MMBtu)	19-Oct-23	18-Oct-23	2.95	3.07	-0.12	-3.8%	PTTEP, PTT, BANPU (Bloomberg)	
ปิโตรเคมี	Naphtha (US\$/MT)	19-Oct-23	18-Oct-23	682.00	674.75	+7.25	1.1%	PTTGC, SCC (เป็นต้นทุน)	
	Ethylene (US\$/MT)	13-Oct-23	6-Oct-23	875	875	+0.00	0.0%	PTTGC, SCC, IRPC (Bloomberg)	
	Propylene (US\$/MT)	13-Oct-23	6-Oct-23	820	825	-5.00	-0.6%	PTTGC, SCC, IRPC	
เหล็ก	HRC (US\$/ton) รีดร้อน	19-Oct-23	18-Oct-23	704.0	703.0	+1.00	0.1%	(Source:Bloomberg)	
ถ่านหิน	NEX (US\$/ton)	13-Oct-23	6-Oct-23	138.95	137.85	+1.10	0.8%	BANPU, LANNA, UMS	
อาหาร	ไก่ (บาท/กก.)	30-Sep-23	31-Aug-23	38.00	40.00	-2.00	-5.0%	CPF, GFPT (Source: CPF)	
	ทุเรียน <i>ทุกเดือน</i>	กึ่งVannamei(บาท/กก.)	30-Sep-23	31-Aug-23	110	115	-5.00	-4.3%	CPF, CFRESH, SSF, ASIAN, TU
	ทุเรียน <i>ทุกเดือน</i>	สุกร (บาท/กก.)	30-Sep-23	31-Aug-23	68.00	68.00	+0.00	0.0%	CPF

กราฟแสดงแนวโน้มราคา



ที่มา: CPF, BANPU, Bloomberg and Aspen





## NVDR Trading Data by Stock : 20 Oct 2023

Total NVDR Trading (Bt m)	Date	19 Oct 23	Net (Bt M)
		18,495.94	Institutions -642.49
% of SET :		25.34%	Proprietary -115.89
Total SET Trading Value :		+36,501.88	Foreign -1,896.73
			Local Investor +2,655.10

Net Buy ซื้อสุทธิ						
Value (Btm) : มูลค่า (ล้านบาท)						
STOCK	19 Oct	18 Oct	17 Oct	16 Oct	12 Oct	Total 5 Days
1 WHA	224.7	27.1	-9.8	-4.5	27.3	264.7
2 PTTEP	163.2	689.3	-261.3	257.0	-92.6	755.6
3 ADVANC	140.3	75.3	-18.4	-143.6	-121.6	-67.9
4 HMPRO	96.9	-8.0	-23.0	21.6	-49.6	37.9
5 CPAXT	75.0	8.0	-2.0	-27.5	42.6	96.2
6 ESSO	67.0	27.7	-18.5	16.9	-10.8	82.3
7 CPF	66.4	15.3	-4.4	-4.7	-36.3	36.2
8 JMT	59.3	-16.5	-194.7	152.9	-52.0	-51.0
9 ICHI	35.2	11.6	5.6	-10.2	21.2	63.4
10 MASTER	34.9	0.9	5.8	-2.9	-3.1	35.6
11 PTG	33.4	10.0	0.0	-12.9	-4.1	26.4
12 SISB	31.2	-26.0	-4.4	-31.9	-17.3	-48.4
13 MTC	30.8	-9.1	-9.8	37.3	22.9	72.0
14 OSP	28.4	157.2	3.3	-72.5	-74.5	42.0
15 SAT	24.6	8.9	-0.6	-1.0	-2.0	29.9
16 PSP	24.0	-3.4	-0.8	1.5	1.6	22.8
17 BPP	20.2	20.5	1.0	-2.0	0.0	39.7
18 M	20.2	38.2	0.2	3.4	1.8	63.9
19 SABUY	18.4	4.8	-8.0	13.1	-20.1	8.2
20 TVO	18.3	8.7	2.8	0.0	0.0	29.8
21 PSL	16.8	105.1	-4.2	-21.0	-25.6	71.1
22 TQM	16.4	19.1	3.1	12.0	4.4	54.9
23 TTB	14.6	56.1	59.9	-15.7	136.1	251.1
24 TOA	14.5	-3.2	6.3	7.4	2.9	27.8
25 EPG	13.9	3.3	1.6	0.6	1.9	21.4
26 KCE	13.6	-53.4	-11.2	5.2	-1.6	-47.4
27 BJC	13.3	-4.3	12.5	-7.6	-13.7	0.2
28 RATCH	11.8	9.5	-22.5	-33.9	-18.4	-53.4
29 AMATA	9.9	-25.6	-29.4	3.4	-7.0	-48.7
30 ITC	9.8	-2.5	3.3	-5.4	3.1	8.2

Net Sell ขายสุทธิ						
Value (Btm) : มูลค่า (ล้านบาท)						
STOCK	19 Oct	18 Oct	17 Oct	16 Oct	12 Oct	Total 5 Days
BBL	-236.0	-32.1	-89.6	-122.4	36.4	-443.8
SCC	-181.6	38.7	209.6	-27.0	3.6	43.3
DELTA	-177.5	-10.0	-230.4	-88.2	-234.1	-740.2
AOT	-154.2	-1.4	29.0	-86.8	-343.5	-556.9
HANA	-142.2	-30.4	-1,352.0	-306.0	-50.4	-1,881.0
SCB	-141.3	-19.4	1.6	-102.5	-63.2	-324.7
CPALL	-91.9	137.4	-117.5	-73.4	-179.0	-324.4
IRPC	-91.3	-12.8	-19.0	-36.1	-19.6	-178.9
SCGP	-77.8	-32.4	12.8	-11.1	-17.2	-125.7
TISCO	-75.8	-50.1	-72.0	8.1	133.5	-56.3
IVL	-75.7	104.5	43.0	-8.8	-12.7	50.3
BDMS	-67.4	-55.0	10.2	-158.6	139.6	-131.1
KBANK	-64.2	144.8	-17.4	-170.3	249.8	142.6
KTB	-58.9	100.8	31.8	-20.1	55.7	109.2
CRC	-57.0	19.0	-18.7	-48.4	358.4	253.2
EA	-55.2	16.2	80.5	-59.4	-88.0	-105.8
MINT	-52.8	-11.0	-37.2	-0.3	-37.5	-138.8
TOP	-43.2	174.5	36.5	-81.1	-36.0	50.6
BH	-42.2	-12.6	-36.1	-30.2	-61.2	-182.3
SPRC	-39.6	97.5	-19.8	-23.2	-40.4	-25.5
AP	-39.1	-29.6	-19.0	-1.1	-2.5	-91.3
SAWAD	-38.2	-13.4	-19.3	19.3	6.1	-45.6
TIDLOR	-28.5	-128.7	2.2	-4.1	57.1	-101.9
LH	-28.3	-106.4	21.5	2.2	-90.2	-201.2
BTG	-28.0	-54.4	12.7	-1.5	17.1	-54.1
PTTGC	-26.0	61.9	9.9	15.0	-109.0	-48.1
CENTEL	-24.7	-12.6	-22.3	-35.2	-3.8	-98.6
EGCO	-24.3	-26.7	-21.4	-10.5	-19.3	-102.2
AWC	-22.0	49.6	22.4	-48.6	-9.7	-8.3
CBG	-21.1	66.3	48.7	130.8	-31.8	192.9

MONTH TO DATE (Bt m) ยอดซื้อขายสุทธิเดือน ตุลาคม 66		
1 - 19 Oct 23		
STOCK	TOTAL NET BUY	TOTAL NET SELL
BANPU	1,126.2	AOT -1,558.0
PTTEP	1,112.4	SCB -1,524.7
ADVANC	826.3	HANA -1,396.9
CRC	771.1	CPALL -1,078.1
BDMS	585.3	LH -795.1
GULF	555.4	BBL -429.7
KBANK	456.1	MTC -359.5
AAV	441.8	PTT -334.8
DELTA	415.5	KTB -294.6
CBG	365.0	SIRI -286.5
OR	320.8	SCGP -277.9
KCE	272.2	MINT -248.3
IVL	231.4	SPRC -236.2
WHA	225.2	IRPC -200.5
JMT	192.7	SISB -195.9
CPAXT	175.3	KTC -194.0
GPSC	171.5	TISCO -188.3
EA	162.0	GLOBAL -170.3
TLI	161.4	SAWAD -170.0
QH	158.9	ERW -150.9
BCP	152.3	TIDLOR -145.1
ESSO	134.0	AP -141.9
TU	110.1	SPALI -141.6
KKP	104.0	AMATA -136.7
TCAP	96.1	HMPRO -136.5
BTS	95.4	BA -131.4
TOA	84.0	CPN -127.0
NER	82.9	PTTGC -126.8
PSL	80.8	EGCO -117.8
JMART	79.9	PLANB -101.7

YEAR TO DATE Y2023 (Bt m) ยอดซื้อขายสุทธิปี 2566			
3 Jan 23 - 19 Oct 23			
STOCK	TOTAL NET BUY	TOTAL NET SELL	
1 CPALL	9,262.5	KBANK -13,956.6	
2 PTTEP	6,397.7	AOT -12,620.2	
3 TTB	5,525.5	LH -5,868.9	
4 BBL	5,517.5	BANPU -3,971.1	
5 BDMS	4,805.4	KKP -3,889.5	
6 MAKRO	4,118.8	CRC -3,884.4	
7 SCB	3,035.2	PTTGC -3,748.0	
8 TIDLOR	2,934.9	PTT -2,740.4	
9 ADVANC	2,812.2	CPF -2,560.5	
10 SCC	2,763.4	HMPRO -2,440.6	
11 WHA	2,427.4	RATCH -2,159.3	
12 KTB	2,255.9	IVL -2,039.4	
13 HANA	1,774.1	GULF -1,981.4	
14 ICHI	1,537.0	CPN -1,863.1	
15 TASCO	1,424.5	EA -1,819.4	
16 CBG	1,181.3	BEM -1,798.9	
17 PSG	1,102.5	AWC -1,711.3	
18 TRUE	1,098.0	TU -1,698.5	
19 AMATA	1,041.5	SPALI -1,455.4	
20 TLI	909.3	OR -1,449.0	
21 COM7	864.9	DELTA -1,361.5	
22 GUNKUL	805.7	TISCO -1,308.7	
23 GPSC	741.7	ESSO -1,139.8	
24 BGRIM	683.6	TOP -1,127.2	
25 TCAP	676.6	IRPC -1,087.3	
26 CK	566.1	BLA -1,083.0	
27 OSP	553.1	EGCO -990.1	
28 ITC	550.7	GLOBAL -978.0	
29 SKY	509.1	BAM -959.3	
30 KCE	483.8	THG -917.8	

Total Net BUY/SELL Y2022 ยอดซื้อขายสุทธิปี 2565			
Value (Btm) : มูลค่า (ล้านบาท)			
STOCK	TOTAL NET BUY	TOTAL NET SELL	
1 PTTEP	24,291	PTT -4,542	
2 BDMS	21,045	PTTGC -3,390	
3 AOT	17,316	SCC -2,224	
4 BH	14,290	DTAC -1,701	
5 EA	13,423	SABUY -1,578	
6 KBANK	11,914	TU -1,164	
7 CPALL	11,493	NEX -1,106	
8 BANPU	9,175	KCE -1,104	
9 TRUE	7,682	WICE -1,099	
10 TOP	7,607	JMART -1,052	
11 IVL	7,432	BAM -702	
12 ADVANC	7,122	JAS -688	
13 MAKRO	7,078	BYD -687	
14 CRC	7,059	IRPC -682	
15 CPN	6,619	RBF -623	
16 CPF	5,700	III -574	
17 DELTA	5,694	DITTO -513	
18 KTB	5,693	ASK -511	
19 BCP	5,315	TCAP -509	
20 HMPRO	5,088	GUNKUL -503	
21 MORE	4,994	BEC -474	
22 AWC	4,789	NINE -439	
23 OSP	4,166	AS -436	
24 SPALI	4,128	JTS -419	
25 BEM	3,789	WORK -365	
26 MTC	3,689	SAT -351	
27 MINT	3,574	HUMAN -345	
28 INTUCH	3,497	MACO -342	
29 LH	3,391	LEO -300	
30 OR	3,371	BTG -296	

**แบบรายงานการเปลี่ยนแปลงการถือหลักทรัพย์และสัญญาซื้อขายล่วงหน้าของผู้บริหาร (แบบ 59)**

	ชื่อผู้บริหาร	วิธีการได้มา/ จำหน่าย	จำนวน (หุ้น)	ราคา (บาท)	มูลค่า (บาท)	ประเภท หลักทรัพย์	วันที่ได้มา/ จำหน่าย
AQUA	นาย ยุทธ ชินสุภคกุล	ขาย	1,098,000.00	0.33	362,340.00	หุ้นสามัญ	17/10/2566
BLC	นาย สุวิทย์ งามฤพันธ์	ขาย	280,000.00	4.59	1,285,200.00	หุ้นสามัญ	18/10/2566
BGT	นาง นันทริกา ชันช้อย	ซื้อ	10,000.00	0.83	8,300.00	หุ้นสามัญ	18/10/2566
BGT	นาย นพดล ธรรมวัฒนะ	ซื้อ	10,100.00	0.83	8,383.00	หุ้นสามัญ	18/10/2566
BLC	นาย สุวิทย์ งามฤพันธ์	ซื้อ	220,000.00	4.80	1,056,000.00	หุ้นสามัญ	17/10/2566
BOFFICE	นาง ประพีร บุรี	ซื้อ	20,000.00	4.98	99,600.00	หน่วยทรัสต์	18/10/2566
BOFFICE	นาง ประพีร บุรี	ซื้อ	20,000.00	4.98	99,600.00	หน่วยทรัสต์	18/10/2566
BOFFICE	นางสาว สโรชา มีนสุข	ซื้อ	20,000.00	4.98	99,600.00	หน่วยทรัสต์	18/10/2566
CPALL	นาย ศุภชัย เจียรนวนนท์	ซื้อ	12,000.00	61.86	742,320.00	หุ้นสามัญ	19/10/2566
EP	นาย ยุทธ ชินสุภคกุล	ซื้อ	45,000.00	2.80	126,000.00	หุ้นสามัญ	18/10/2566
EP	นาย ยุทธ ชินสุภคกุล	ซื้อ	43,000.00	2.81	120,830.00	หุ้นสามัญ	18/10/2566
SKR	นาย สุริยันต์ โคจรโรจน์	ซื้อ	60,000.00	10.70	642,000.00	หุ้นสามัญ	18/10/2566
THG	นาย เอื้อชาติ กาญจนพิทักษ์	ซื้อ	240,000.00	64.14	15,393,600.00	หุ้นสามัญ	18/10/2566
VGI	นาง อรณช รุจิราวรรณ	ซื้อ	300,000.00	2.02	606,000.00	หุ้นสามัญ	18/10/2566
KSL	นาย จารุณ ชินธรรมมิตร	รับโอน	99,000.00	2.80	277,200.00	หุ้นสามัญ	18/10/2566
W	นางสาว ณภัทร ทวีแสงศิริ	รับโอน	43,000,000.00	-	43,000,000.00	หุ้นสามัญ	18/10/2566

ที่มา : ศูนย์สารสนเทศตลาดทุน สำนักงานคณะกรรมการ ก.ล.ด.

**หลักทรัพย์ที่ต้องซื้อขายด้วยบัญชี Cash Balance**

Stock	September 2023																					
	11	12	13	14	15	18	19	20	21	22	25	26	27	28	29	2	3	4	5	6	9	10

**LEVEL 1 : ผู้ซื้อต้องใช้บัญชี Cash Balance และห้ามนำหลักทรัพย์ที่กำหนดมาคำนวณวงเงินซื้อขาย**

-

**LEVEL 2: ผู้ซื้อต้องใช้บัญชี Cash Balance, ห้ามคำนวณวงเงินซื้อขาย และห้าม Net Settlement**

-

**LEVEL 3: ห้ามซื้อขาย (SP) 1 วันทำการวันแรก และผู้ซื้อต้องใช้บัญชี Cash Balance, ห้ามคำนวณวงเงินซื้อขาย และห้าม Net Settlement**

-

Source: SET



## Short Sales

Stock	% Short Sale Volume Comparing with Main Board	Average Price (Bt)	Volume (shares)	Value (Mil. B)
CPALL	14.59	56.40	3,664,300	206,663,375
ADVANC	16.49	224.51	717,400	161,066,500
SCB-R	23.34	103.49	1,522,200	157,535,150
PTT	12.07	33.50	4,658,100	156,046,350
ADVANC-R	15.19	225.26	658,900	148,421,700
KBANK	16.99	125.81	993,100	124,942,600
SCC-R	17.30	291.42	360,800	105,145,700
BANPU	11.72	7.92	13,204,300	104,520,125
EA-R	20.78	46.54	2,235,400	104,025,150
PTTEP	5.00	172.61	556,300	96,023,350
AOT	8.40	67.78	1,246,000	84,447,925
BBL	7.56	167.89	497,100	83,457,550
GULF	12.34	42.79	1,921,100	82,209,250
PTTEP-R	4.12	172.47	458,600	79,094,250
CPF	11.34	18.64	4,224,900	78,743,670
AOT-R	7.65	67.79	1,133,900	76,865,750
KTB	24.63	19.35	3,565,400	68,979,240
CPF-R	9.85	18.66	3,665,600	68,407,360
SCC	10.70	291.96	222,800	65,049,500
IRPC-R	18.62	1.95	32,976,600	64,425,220
GULF-R	9.47	42.74	1,476,900	63,122,100
PTT-R	4.87	33.45	1,881,800	62,953,825
TISCO-R	17.52	98.10	606,200	59,470,750
BDMS	9.98	27.01	2,143,700	57,905,000
TOP	16.08	50.84	1,085,500	55,187,950
CPALL-R	3.75	56.31	943,300	53,118,225
TIDLOR	18.06	19.48	2,684,700	52,292,820
EA	10.22	46.50	1,100,900	51,187,050
SCGP-R	22.10	34.96	1,456,700	50,928,900
BGRIM-R	8.61	23.62	2,053,600	48,511,670
HMPRO-R	12.24	12.11	3,654,800	44,258,400
SCGP	19.15	34.91	1,264,000	44,129,025
KCE	13.18	54.37	787,700	42,830,800
TOP-R	11.99	50.87	808,800	41,141,950
SAWAD-R	10.43	41.99	972,500	40,832,000
CRC	5.51	37.55	1,049,800	39,419,325
SAWAD	9.57	41.88	895,100	37,486,300
TTB	8.22	1.72	21,552,200	37,084,278
CRC-R	5.01	37.59	954,500	35,879,200
KKP	33.71	52.76	649,000	34,242,750
LH	11.35	7.57	4,363,300	33,023,365
MTC	9.82	35.27	924,300	32,603,300
IRPC	9.33	1.96	16,482,100	32,294,030
BANPU-R	3.49	7.89	3,939,200	31,079,825
CPAXT	7.52	28.43	1,081,700	30,755,350
HANA	4.05	58.01	529,600	30,721,800
PTTGC-R	12.12	33.65	897,300	30,197,675
OSP-R	9.46	23.20	1,296,100	30,075,060
DELTA-R	4.02	83.54	350,700	29,298,725
KCE-R	8.91	54.17	534,500	28,955,125
BBL-R	2.56	166.98	169,300	28,269,850
AMATA	15.24	25.55	1,076,000	27,495,275
IVL	6.27	24.81	1,057,800	26,247,555
KBANK-R	3.46	126.14	201,500	25,417,950
GPSC	10.26	39.51	633,100	25,013,050
JMT-R	3.86	33.16	752,000	24,938,250
COM7	10.92	28.22	856,800	24,174,650
TISCO	7.08	98.28	244,500	24,030,175
WHA	6.87	5.42	4,327,000	23,440,845

Source: SET



**October 2023**

Monday	Tuesday	Wednesday	Thursday	Friday
<b>2</b>	<b>3</b>	<b>4</b>	<b>5</b>	<b>6</b>
<ul style="list-style-type: none"> <li>▪ LHHOTEL XD 0.30 บาท</li> <li>▪ SABUY ลูกหุ้นเช้า 10,930,280 หุ้น</li> </ul>	<ul style="list-style-type: none"> <li>▪ META XR 10:3 @ 0.24 บาท</li> <li>▪ JPARK เข้าซื้อขายเป็นวันแรก (400mn sh @ Bt3.80) MAI</li> </ul>	<ul style="list-style-type: none"> <li>▪ PTT XD 0.80 บาท</li> <li>▪ RS XD 0.60 บาท</li> <li>▪ TFMAMA XD 2.25 บาท</li> <li>▪ ALPHAX ลูกหุ้นเช้า 870,000,000 หุ้น</li> <li>▪ TTB ลูกหุ้นเช้า 79,623,874 หุ้น</li> </ul>	<ul style="list-style-type: none"> <li>▪ RABBIT ลูกหุ้นเช้า 25,446,400 หุ้น</li> <li>▪ SIRI ลูกหุ้นเช้า 4,450,000 หุ้น</li> <li>▪ TVDH ลูกหุ้นเช้า 40,770,447 หุ้น</li> <li>▪ WAVE ลูกหุ้นเช้า 2,896,050 หุ้น</li> </ul>	<ul style="list-style-type: none"> <li>▪ ALPHAX ลูกหุ้นเช้า 300,000,000 หุ้น</li> <li>▪ BANPU ลูกหุ้นเช้า 1,564,741,337 หุ้น</li> <li>▪ JMART ลูกหุ้นเช้า 61,674 หุ้น</li> <li>▪ JMT ลูกหุ้นเช้า 107,176 หุ้น</li> <li>▪ TTB ลูกหุ้นเช้า 156,296,307 หุ้น</li> </ul>
<b>9</b>	<b>10</b>	<b>11</b>	<b>12</b>	<b>13</b>
<ul style="list-style-type: none"> <li>▪ CHAYO XD 0.00111112 บาท</li> <li>▪ CHAYO XD 50:1</li> <li>▪ TTB XD 0.05 บาท</li> <li>▪ SCM ลูกหุ้นเช้า 2,860,400 หุ้น</li> </ul>	<ul style="list-style-type: none"> <li>▪ CCET XR 1:0.7863 @ 1.50 บาท</li> <li>▪ AIT ลูกหุ้นเช้า 33,299,068 หุ้น</li> <li>▪ SC ลูกหุ้นเช้า 750,000 หุ้น</li> <li>▪ TGPRO ลูกหุ้นเช้า 2,828 หุ้น</li> <li>▪ SRS เข้าซื้อขายเป็นวันแรก (160mn sh @ Bt16.00) ตลาด MAI</li> </ul>	<ul style="list-style-type: none"> <li>▪ BIOTEC ลูกหุ้นเช้า 105,728 หุ้น</li> <li>▪ CWT ลูกหุ้นเช้า 1,937 หุ้น</li> <li>▪ XPG ลูกหุ้นเช้า 138,537,793 หุ้น</li> </ul>	<ul style="list-style-type: none"> <li>▪ TCAP XD 1.20 บาท</li> <li>▪ TCAP-P XD 1.20 บาท</li> <li>▪ SDC ลูกหุ้นเช้า 37,037,036 หุ้น</li> </ul>	<p>วันคล้ายวันสวรรคต พระบาทสมเด็จพระบรมชนกาธิเบศร มหาภูมิพลอดุลยเดชมหาราช บรมนาถบพิตร</p>
<b>16</b>	<b>17</b>	<b>18</b>	<b>19</b>	<b>20</b>
<ul style="list-style-type: none"> <li>▪ SAV XD 0.75 บาท</li> <li>▪ JSP ลูกหุ้นเช้า 65,100 หุ้น</li> <li>▪ TRU ลูกหุ้นเช้า 264,480 หุ้น</li> </ul>	<ul style="list-style-type: none"> <li>▪ JCK XR 1:1 @ 0.30 บาท</li> <li>▪ AAV ลูกหุ้นเช้า 171,428,571 หุ้น</li> <li>▪ EVER ลูกหุ้นเช้า 2,006 หุ้น</li> </ul>	<ul style="list-style-type: none"> <li>▪ GCAP ลูกหุ้นเช้า 3,267,973 หุ้น</li> <li>▪ TAN เข้าซื้อขายเป็นวันแรก (300mn sh @ Bt16.50)</li> </ul>	<ul style="list-style-type: none"> <li>▪ AEONTS XD 2.55 บาท</li> <li>▪ POLAR XR 2:1 @ 0.01 บาท</li> <li>▪ DIMET ลูกหุ้นเช้า 13 หุ้น</li> <li>▪ GCAP ลูกหุ้นเช้า 3,220,611 หุ้น</li> </ul>	<ul style="list-style-type: none"> <li>▪ CV XR 1:2 @ 1.00 บาท</li> <li>▪ CV XW 2:1</li> <li>▪ MASTER ลูกหุ้นเช้า 23,999,604 หุ้น</li> <li>▪ MBK ลูกหุ้นเช้า 518,081 หุ้น</li> <li>▪ MILL ลูกหุ้นเช้า 555,000,000 หุ้น</li> </ul>
<b>23</b>	<b>24</b>	<b>25</b>	<b>26</b>	<b>27</b>
วันปิยมหาราช				
<b>30</b>	<b>31</b>			
<ul style="list-style-type: none"> <li>▪ ALPHAX XR 1:1 @ 0.25 บาท</li> <li>▪ B XW 3:1</li> </ul>				



**November 2023**

Monday	Tuesday	Wednesday	Thursday	Friday
		1	2	3
			<ul style="list-style-type: none"> <li>MC XD 0.36 תרנ</li> </ul>	
6	7	8	9	10
	<ul style="list-style-type: none"> <li>TVDH XW 3:1 @ 0.10 תרנ</li> </ul>		<ul style="list-style-type: none"> <li>CHAYO XW 10:1</li> </ul>	
13	14	15	16	17
20	21	22	23	24
27	28	29	30	
	<ul style="list-style-type: none"> <li>W XR 5:1 @ 1.00 תרנ</li> <li>W XW 1:1</li> </ul>		<ul style="list-style-type: none"> <li>APEX XR 1:2 @ 0.05 תרנ</li> </ul>	