



## Market Timing

20 November 2023

Stock picks : -

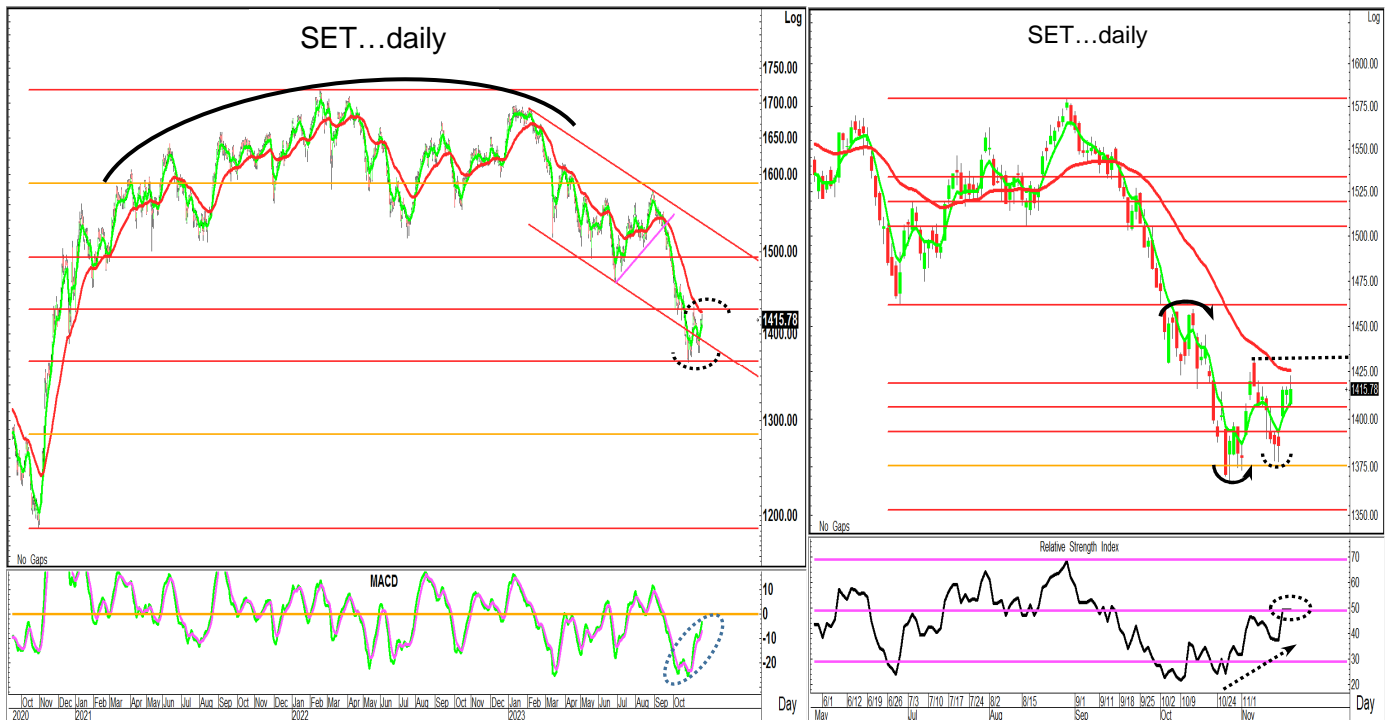
Stocks to monitor : BGRIM, CRC, BEM

Support: 1410, 1400, 1390

Resistance: 1420, 1430, 1440

Technical analyst  
เปรมสุข ชลพานิช  
Technical analyst  
ยาญเดช หลีศรีรัตน์

## ยังประคองตัวอยู่เหนือเส้นเฉลี่ย 5 วัน



SET แกว่งตัวอยู่ทั้งในแดนลบและบวก โดยถอยลงมาทำจุดต่ำสุดของวันอยู่ที่ 1406.21(-9.13) ก่อนฟื้นตัวขึ้นทำจุดสูงสุดของวันอยู่ที่ 1422.68(+7.34) ในขณะที่ ปิดตลาดอยู่ที่ระดับ 1415.78 จุด เพิ่มขึ้น 0.44 จุด หรือ +0.03%

**มุมมองเทคนิควันนี้:** ในวันศุกร์ SET เคลื่อนไหวผันผวน แต่ยังรักษาการแกว่งตัวอยู่เหนือเส้นเฉลี่ย 5 วัน ด้าน MACD มีแรงยกตัวขึ้นต่อ ส่วน RSI ทรงๆตัวใกล้แนว 50% ให้ภาพไม่ต่างจากเดิม โดยประเมิน SET น่าจะแกว่งตัวเหนือเส้นเฉลี่ย 5 วัน โดยมีแนวรับแนว 1410 และ 1400 ซึ่งน่าจะประคองตัวได้ ส่วนแนวต้านจะอยู่บริเวณ 1420 และ 1430 หากผ่านได้จะให้ภาพบวกมากขึ้น

**ทิศทางตลาดในภาพหลัก:** SET ไตรระดับขึ้นมาแถว 1695 ก่อนถอยลงเคลื่อนไหวได้แรงกดดันเฉลี่ย โดยชะลอตัวต่อเนื่อง ถอยลงมาทำจุดต่ำแถว 1461 ก่อนส่งสัญญาณฟื้นตัว ด้วยการ "ยก low ยก high" สูงขึ้น และเดินทางเหนือเส้นเฉลี่ยขึ้นมาทดสอบต้านแนวต้านแถว 1580 ก่อนปรับตัวลงลึกกว่าคาด เนื่องจากหลุดแนว low to low แถว 1530 กลับมาให้ภาพในเชิงลบ จุด SET ถอยลงเคลื่อนไหวใต้กลุ่มเส้นเฉลี่ย และถอยหลุดจุดต่ำ 1460 ทำให้ปรับภาพตลาด เป็นแนวโน้มชะลอตัวในชองชานกอดตัว โดยถอยลงมาใกล้โซนขอบล่างบริเวณ 1415 และมีแรงดีดตัวขึ้นบ้าง แต่ไม่ผ่านต้าน 1460 จึงเป็นเพียงการดีดตัวรอบสั้น ภายใต้แนวโน้มทางลบจากรูปแบบ Round Top ในแนวโน้มระยะกลาง ซึ่งกดดัน SET อ่อนแรงหลุด 1400 ลงมา ลอดโอกาสดีดตัวจากขอบล่างชองชานกอดที่เคยคาดไว้ โดย SET ถอยมาใกล้แนวรับ fibo ระยะกลาง 1360 ก่อนฟื้นตัวขึ้นไปแถว 1430 ก่อนย่อตัวมาแถวแนวรับ 1380 ให้ภาพแกว่งตัวแถวโซนกลางกรอบ Fibo ระยะกลาง ล่าสตัยตัวขึ้นเหนือ 1400 ให้ภาพบวกระยะสั้น ของการทำจุดต่ำที่ยกตัวขึ้น

โดยสรุป SET ดีดตัวจาก 1460 ขึ้นมาแถว 1575 ก่อนถอยลงลึกลงมาใกล้แนวรับ 1360 แล้วแกว่งตัวกลับขึ้นมาทำให้ SET มีโอกาสยกตัวเข้าทดสอบแนวต้าน 1430, 1450-1460 และ 1480 โดยมองการขึ้นทดสอบต้านแรก นำแบบงทำกำไรไว้บ้าง ส่วนแนวรองรับจะอยู่แถว 1390-1400, 1375 และ 1360 ตามลำดับ

Disclaimers: The information, statements, forecasts and projections contained herein, including any expression of opinion, are based upon sourced believed to be reliable but their accuracy completeness or correctness are not guaranteed. Expressions of opinion herein were arrived at after due and careful consideration and they were based upon the best information then known to us, and in our opinion are fair and reasonable in the circumstances prevailing at the time. Expressions of opinion contained herein are subject to change without notice. Kasikorn Securities Public Company Limited also may be the issuer of structured notes on the securities which are the constituents of SET50 index.



Stocks to monitor



**BGRIM** ราคาชะลอตัวลงมาแถว 21.8 ก่อนติดตัวขึ้นมาที่ 24.8 แล้วพักตัวออกข้าง ล่าสัดได้ระดับผ่านด่านจุดสูงระยะสั้น และยกตัวเหนือกลุ่มเส้นเฉลี่ย พร้อม Vol. ด้าน MACD แกว่งตัวเหนือ Signal line กลับขึ้นแดนบวก มีสิทธิขึ้นราคาแกว่งตัวเหนือเส้นเฉลี่ยขึ้นได้ต่อ

แนวรับ : 25.5 +/-  
แนวต้าน : 27.5 & 28.5 & 29.5

คำแนะนำ- ซื้อเล่นรอบ และรับเพิ่มหากย่อมาแถว 25.5 โดยมีแนวรอแบ่งขายทำกำไรอยู่แถว 27.5 และ 28.5 ขณะที่ ใช้การถดถอยหลุด 24.8 เป็น stop loss



**CRC** ราคาถดถอยลงมาตั้งฐานบริเวณ 36.25-36.75 ก่อนติดตัวกลุ่มเส้นเฉลี่ย และแกว่งตัวเข้าหาเส้นกุด ด้าน MACD เดินหน้าเหนือ Signal line กลับขึ้นแดนบวก และยังดูมีแรงยกตัว มีสิทธิช่วยหนุนราคาผ่านเส้นกุด สร้างแรงแกว่งตัวเหนือเส้นเฉลี่ยขึ้นได้ต่อ

แนวรับ : 38.75 +/-  
แนวต้าน : 40.25 & 41.25 & 43

คำแนะนำ- ซื้อเล่นรอบ และรับเพิ่มหากย่อมาแถว 38.75 โดยมีแนวรอแบ่งขายทำกำไรอยู่แถว 41.25 และ 43 ขณะที่ ใช้การถดถอยหลุด 37.75 เป็น stop loss



**BEM** ราคาชะลอตัวลงมาสร้างฐานแถว 7.7-7.8 ล่าสุดมีแรงติดตัวผ่านแนวเส้นกุด และขึ้นยืนเหนือกลุ่มเส้นเฉลี่ยด้วย Vol. เพิ่มขึ้น ด้าน แกว่งตัวเหนือ Signal line เข้าหาเส้นศูนย์ มีสิทธิกลับขึ้นแดนบวก สนับสนุนโอกาสที่ราคาจะมีแรงแกว่งตัวขึ้นได้ต่อ

แนวรับ : 8 +/-  
แนวต้าน : 8.3 & 8.5 & 8.8

คำแนะนำ- ซื้อแก๊งกำไร และรับเพิ่มหากย่อลงมาแถว 8 โดยมีแนวรอแบ่งขายทำกำไรอยู่แถว 8.5 และ 8.8 ขณะที่ ใช้การถดถอยหลุด 7.85 เป็น stop loss

\*\* หุนแนะนำ ใน Stocks to monitor หมายถึง ให้ ซื้อ หรือ ขาย ส่วนแรก 50% ที่ราคาเปิด, สำหรับส่วนที่เหลืออีก 50% ให้กันไว้เพื่อเข้า ซื้อ หรือ ขาย เมื่อมาถึงเป้าหมายแนวรับหรือแนวต้านที่ให้ โดยเราจะติดตามหุ้นที่แนะนำไปอีก 3 วันทำการ ซึ่งติดตามได้ในรายงานวิเคราะห์หน้าถัดไป \*\*

Disclaimer: The information, statements, forecasts and projections contained herein, including any expression of opinion, are based upon sources believed to be reliable, but their accuracy completeness or correctness are not guaranteed. Expressions of opinion herein were arrived at after due and careful consideration. They were based upon the best information then known to us and in our opinion were fair and reasonable in the circumstances prevailing at the time. Expressions of opinion contained herein are subject to change without notice. Kasikorn Securities Public Company Limited may also be the issuer of structured notes on securities that are constituents of the SET50 index.



## Recommendation Update

### Stock picks (Follow-Up)

| Stock | Cost | Last | Position |
|-------|------|------|----------|
| -     | -    | -    | -        |

### Stocks to monitor (Follow-Up)

| Stock   | Cost                  | Last  | Position   |
|---------|-----------------------|-------|--|
| PTT*    | 34                    | 34.25 | ติดตามเป็นวันสุดท้าย โดยราคาแกว่งตัวในกรอบที่ให้อย่างคมมมอง นำถือสั้นแบ่งขายทำกำไรแถว 35.25 และ 36.25 ในขณะที่ปรับมาใช้การถดถอยหลุด 33 เป็น stop loss                                    |
| OR*     | 19.4                  | 19.9  | ติดตามเป็นวันสุดท้าย โดยนำได้แบ่งขายทำกำไรไปบ้าง หลังราคาปรับตัวเข้าทดสอบเป้าแรก 20 สำหรับส่วนที่ยังเหลือ นำถือสั้นขายแถว 21 และ 21.6 ในขณะที่ปรับมาใช้การถดถอยหลุด 19.6 ปิดขายรักษากำไร |
| KAMART* | 12.3                  | 12.5  | ติดตามเป็นวันสุดท้าย โดยนำได้แบ่งขายทำกำไรไปบ้าง ตอนราคาปรับตัวเข้าทดสอบเป้าแรก 12.8 สำหรับส่วนที่ยังเหลือ นำถือสั้นขายแถว 13.4 และ 14 ในขณะที่ปรับมาใช้การถดถอยหลุด 12 เป็น stop loss   |
| CPALL*  | 57, 56.25<br>(56.62)  | 56.75 | ราคาย่อตัวลงมาแถวแนวรับเพิ่ม 56.25 คงใช้การถดถอยหลุด 55 เป็น stop loss แต่หากยังไม่ถดถอยหลุดแนวดังกล่าว นำมีแรงดีดตัวกลับ โดยปรับเป้ารอขายเป็นแถว 59 และ 61.25                           |
| KTC*    | 48.25, 47.75<br>(48)  | 45.75 | ราคาอ่อนแรงหลุดแนวรับเพิ่ม 47.75 ลงมา และเกิดสัญญาณยอม stop loss ตอนราคาถดถอยหลุด 46.75 ระหว่างการซื้อขายเมื่อวานนี้   |
| SNNP*   | 16.7, 16.5<br>(16.6)  | 17.1  | นำได้แบ่งขายทำกำไรไปบ้าง หลังราคาปรับตัวเข้าทดสอบเป้าแรก 17.4 สำหรับส่วนที่ยังเหลือ นำถือสั้นขายแถว 18 และ 18.5 ในขณะที่ปรับมาใช้การถดถอยหลุด 16.8 ปิดขายรักษากำไร                       |
| TOP*    | 49.25                 | 50    | ราคาเปิดแถวแนวรับเพิ่ม 49.25 ก่อนดีดตัวขึ้นมา คงใช้การถดถอยหลุด 48.5 เป็น stop loss แต่หากไม่ถดถอยหลุดแนวดังกล่าว นำมีแรงแกว่งตัวขึ้นต่อ โดยปรับเป้ารอขายเป็นแถว 51.5 และ 53.25          |
| GULF*   | 47                    | 46.5  | ราคาแกว่งตัวในกรอบที่ให้นำถือสั้นแบ่งขายทำกำไรแถว 49 และ 51 โดยมีบริเวณ 45.75 เป็นแนวรอเข้ารับเพิ่ม ในขณะที่ใช้การถดถอยหลุด 44.75 เป็น stop loss   |
| TLI*    | 10.4, 10.3<br>(10.35) | 10.6  | ราคาย่อตัวลงมาแถวแนวรับเพิ่ม 10.3 ก่อนดีดตัวขึ้นมา คงใช้การถดถอยหลุด 10.1 เป็น stop loss แต่หากยังไม่ถดถอยหลุดแนวดังกล่าว นำมีแรงแกว่งตัวขึ้นต่อ โดยปรับเป้ารอขายเป็นแถว 10.9 และ 11.3   |

## จุดขาย และ แนว stop loss จะ update ให้วันต่อวัน โดยลูกค้าสามารถติดตามได้ในตาราง recommendation update โดยหุ้น Stocks to monitor จะติดตามให้อีก 3 วันทำการ หลังแนะนำ โดยกรอบในรายงานควรใช้ในช่วง 5 ทำการ หากไม่ถึงเป้า นำขายออกไปก่อน ส่วนตัวหุ้นที่เลือกเป็น Stock Picks จะติดตาม update ต่อเนื่อง จนกว่าจะให้ปิดสถานะขายทำกำไร หรือ ยอมตัดขาดทุน  
 \* หมายถึง หุ้นที่เริ่มติดตาม หรือมีการเปลี่ยนแปลงมุมมอง หรือ แนวรับและแนวต้าน ต่างไปจากวันก่อนหน้า



## Most Active Value

| Stock         | Support     | Resistance  | Recommend  |
|---------------|-------------|-------------|--|
| CPALL (56.75) | 56.25/55    | 59.75/62    | ระดับวัน ราคาได้ยกตัวเข้าทดสอบ neck line พร้อมด้วย vol ด้าน MACD ให้นำหนักบวก มี<br>ลัทธิที่จะข้ามผ่าน เพื่อสร้างรูปแบบ Double bottom และได้ระดับขึ้นต่อ                   |
| PTT (34.25)   | 33.75/32.5  | 35.25/36.5  | ระดับวัน ราคาได้ยกตัวขึ้นต่อเนื่องเหนือกลุ่มค่าเฉลี่ยที่เรียงตัวในเชิงบวก ด้าน MACD ให้นำ<br>หนักบวก มีลัทธิที่ราคาจะสามารถยกตัวขึ้นต่อ                                    |
| PTTEP (158.5) | 157/154.5   | 160/163     | ระดับวัน ราคาได้อ่อนแรงลงตามกลุ่มค่าเฉลี่ยที่เรียงตัวในเชิงลบ พร้อมด้วย vol ด้าน<br>MACD ให้นำหนักลบ เปิดความเสี่ยงที่ราคาจะเกิดการอ่อนแรงลงต่อ                            |
| HANA (43.5)   | 42.75/40.75 | 45.25/47.75 | ระดับวัน ราคายังคงเคลื่อนไหวใต้กลุ่มค่าเฉลี่ยที่เรียงตัวในเชิงลบ พร้อมด้วย vol ที่<br>หนาแน่น ด้าน MACD ให้นำหนักลบ เปิดความเสี่ยงที่ราคาจะเกิดการอ่อนแรงลงต่อ             |
| GPSC (47.25)  | 46/44       | 48.75/51.5  | ระดับชั่วโมง ราคาเริ่มอ่อนแรงหลุดค่าเฉลี่ย 13 ชั่วโมง พร้อมด้วย vol อีกทั้งด้าน MACD<br>ยังให้นำหนักลบ และเกิด divergence เชิงลบชี้ เปิดความเสี่ยงที่จะอ่อนแรงลงในช่วงสั้น |

## Most Active Value Highlight



**Technical analyst:** เปรมสุข ชลททานวณิชย์ [premsuk.c@kasikornsecurities.com](mailto:premsuk.c@kasikornsecurities.com) 02-796-0043  
**Technical analyst:** ชานูเดช หลีทศรัตน์ [chandeck.l@kasikornsecurities.com](mailto:chandeck.l@kasikornsecurities.com) 02-796-0040



## Analyst Certification

The views expressed in this research report accurately reflect the personal views of the analyst(s) about the subject security(ies) and subject company(ies); and a part of the compensation of the research analyst(s) was, is, or will be, directly or indirectly, related to the specific recommendations or views expressed in the report.

## Investment Ratings

Outperform: Expected total return of 10% or more within a 12-month period

Neutral: Expected total return between -10% and 10% within a 12-month period

Underperform: Expected total return of -10% or worse within a 12-month period

## General Disclaimer

This document is prepared by Kasikorn Securities Public Company Limited ("KS"). This document has been prepared for individual clients of KS only and must not, either in whole or in part, be copied, photocopied or duplicated in any form or by any means or distributed to any other person. If you are not the intended recipient you must not use or disclose the information in this research in any way. If you received it in error, please immediately notify KS by return e-mail and delete the document. We do not guarantee the integrity of any e-mails or attached files and are not responsible for any changes made to them by any other person.

This document, including information, data, statements, forecasts, analysis and projections contained herein, including any expression of opinion, is based on public available information or information obtained from sources believed to be reliable, but KS does not make any representation or warranty on, assumes no responsibilities for nor guarantees the accuracy, completeness, correctness or timeliness of such information. KS accepts no obligation to correct or update the information or opinions in it. The statements or expressions of opinion herein were arrived at after due and careful consideration and they were based upon such information or sources then, and in our opinion are fair and reasonable in the circumstances prevailing at the time. The information or expressions of opinion contained herein are subject to change without notice.

Nothing in this document shall be construed as an offer or a solicitation of an offer to buy or sell any securities or products, or to engage in or refrain from engaging in any transaction. In preparing this document, KS did not take into account your specific investment objectives, financial situation or particular needs. This document is for your information only and is not to be taken in substitution for the exercise of your judgment. KS salespeople, traders and other professionals may provide oral or written market commentary or trading strategies to our clients that reflect opinions which are contrary to the opinions expressed in this document. Before making an investment decision on the basis of this document, you should obtain independent financial, legal or other advice and consider the appropriateness of investment in light of your particular investment needs, objectives and financial circumstances. There are risks involved in the investment in securities. KS accepts no liability whatsoever for any direct, indirect, consequential or other loss (including claim for loss of profit) arising from any use of or reliance upon this document and/or further communication given in relation to this document.

Any valuations, opinions, estimates, forecasts, projections, ratings or risk assessments herein constitute a judgment as of the date of this document, and there can be no assurance that future results or events will be consistent with any such valuations, opinions, estimates, forecasts, projections, ratings or risk assessments. Any valuations, opinions, estimates, forecasts, projections, ratings or risk assessments described in this document were based upon a number of estimates and assumptions and are inherently subject to significant uncertainties or contingencies. It can be expected that one or more of the estimates on which the valuations, opinions, estimates, forecasts, projections, ratings or risk assessments were based will not materialize or will vary significantly from actual results. Therefore, the inclusion of the valuations, opinions, estimates, forecasts, projections, ratings or risk assessments described herein is not to be relied upon as a representation and/or warranty by KS (i) that such valuations, opinions, estimates, forecasts, projections, ratings or risk assessments or their underlying assumptions will be achieved, or (ii) that there is an assurance that future results or events will be consistent with any such valuations, opinions, estimates, forecasts, projections, ratings or risk assessments stated therein.

KS along with its affiliates and/or persons associated with it may from time to time have interests in the securities mentioned in this document. KS and its associates, their directors and/or employees may have positions in, and may effect transactions in securities mentioned herein and may also perform or seek to perform broking, investment banking, advisory and other securities services for companies mentioned in this document.

## Corporate Governance Report Disclaimer

The disclosure of the survey result of the Thai Institute of Directors Association ("IOD") regarding corporate governance is made pursuant to the policy of the Office of the Securities and Exchange Commission. The survey of the IOD is based on the information of companies listed on the Stock Exchange of Thailand and the Market of Alternative Investment disclosed to the public and able to be accessed by a general public investor at The Thai Institute of Directors Association (IOD). The result, therefore, is from the perspective of a third party. It is not an evaluation of operation and is not based on inside information.

The survey result is as of the data appearing in the Corporate Governance Report of Thai Listed Companies. As a result, the survey result may be changed after that date. KS does not confirm nor certify the accuracy of such survey result.

Disclaimer: The information, statements, forecasts and projections contained herein, including any expression of opinion, are based upon sources believed to be reliable, but their accuracy, completeness or correctness are not guaranteed. Expressions of opinion herein were arrived at after due and careful consideration. They were based upon the best information then known to us and in our opinion were fair and reasonable in the circumstances prevailing at the time. Expressions of opinion contained herein are subject to change without notice. Kasikorn Securities Public Company Limited may also be the issuer of structured notes on securities that are constituents of the SET50 index.



### Structured Notes and Derivative Warrants Disclaimer

KS may be the issuer of structured notes on these securities.

KS acts as market maker and issuer of Derivative Warrants (“DWs”) on the underlying stocks listed below. Investors should carefully read the details of the DWs in the prospectus before making any investment decisions.

DWs Underlying: AAV, ADVANC, AMATA, AOT, AP, AWC, BAM, BANPU, BBL, BCH, BCP, BDMS, BEM, BGRIM, BH, BLA, BTS, CBG, CENTEL, CHG, CK, COM7, CPALL, CPF, CPN, CRC, DELTA, DOHOME, EA, EGCO, ESSO, FORTH, GLOBAL, GPSC, GULF, GUNKUL, HANA, HMPRO, INTUCH, IRPC, IVL, JMART, JMT, KCE, KEX, KKP, KTB, KTC, LH, MEGA, MINT, MTC, OR, OSP, PLANB, PSL, PTG, PTT, PTTEP, PTTGC, RATCH, RCL, SAWAD, SCB, SCC, SCGP, SET50, SINGER, SIRI, SJWD, SPALI, SPRC, STA, STGT, TCAP, THG, TIDLOR, TIPH, TISCO, TOP, TQM, TRUE, TTB, TU, VGI, WHA.



Disclaimer: The information, statements, forecasts and projections contained herein, including any expression of opinion, are based upon sources believed to be reliable, but their accuracy completeness or correctness are not guaranteed. Expressions of opinion herein were arrived at after due and careful consideration. They were based upon the best information then known to us and in our opinion were fair and reasonable in the circumstances prevailing at the time. Expressions of opinion contained herein are subject to change without notice. Kasikorn Securities Public Company Limited may also be the issuer of structured notes on securities that are constituents of the SET50 index.