

SET INDEX

Sideway GDP 3Q66 ต่ำคาด แต่ได้นำน้ำมัน รอรายงานประชุม FOMC



SET Index... ตลาดหุ้นไทยแกว่งตัวออกด้านข้าง โดยนักลงทุนยังคงต้องติดตาม รายงานการประชุม FOMC เพื่อประเมินทิศทางของอัตราดอกเบี้ย ด้าน FedWatch Tool ได้ให้น้ำหนักว่าเฟดจะคงอัตราดอกเบี้ยในการประชุม ธ.ค. หลังสหรัฐรายงานตัวเลขเงินเฟ้อเริ่มและตัวเลขภาคแรงงานชะลอสูงรวมถึงเริ่มเห็นการให้น้ำหนักในการลดอัตราดอกเบี้ยลงช่วง พ.ค. 67 ด้านราคาน้ำมันดิบฟิวเจอร์ขึ้น โดย WTI อยู่ที่ 76\$/bbl หนุนกลุ่มพลังงานน้ำมันปรับตัวขึ้นเด่นด้านปัจจัยในประเทศวันนี้ สภาพัฒน์รายงาน GDP 3Q66 +1.5%YoY ต่ำกว่าตลาดคาดที่ +2.4%YoY และขยายตัวได้ต่ำกว่าช่วง 2Q66 ที่ +1.8%YoY เนื่องจากการหดตัวของภาคการส่งออกและการบริโภคภาครัฐ แต่ยังขยายตัวได้ดีในส่วนของภาคบริการเอกชน และการท่องเที่ยว

แนวรับ	1410	1400
แนวต้าน	1420	1432

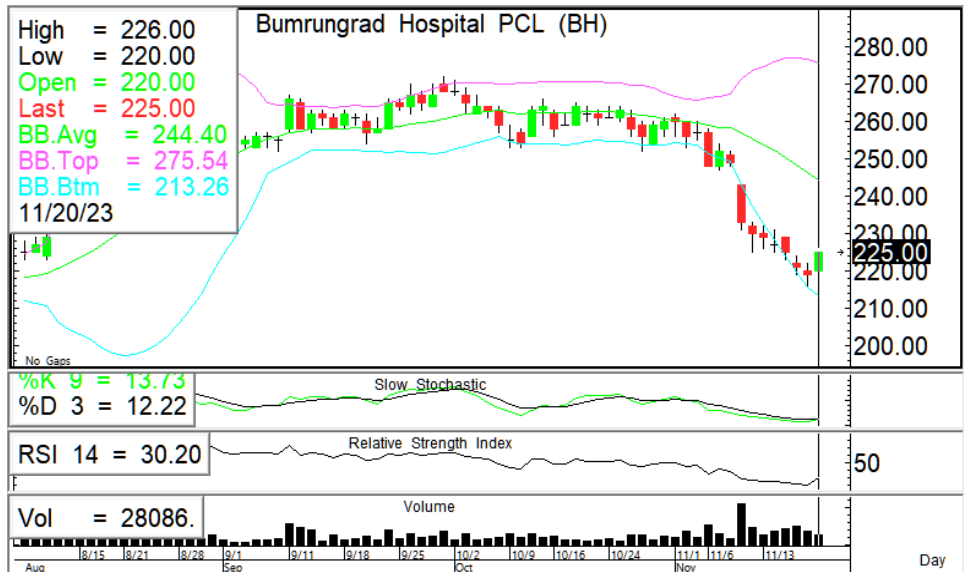
กลยุทธ์การลงทุน... ดัชนีแกว่งตัวออกด้านข้าง ระหว่างวันเน้นยืนที่แนวรับ 1410/1400 ไม่ต่ำกว่า ขาลงยังจำกัด แนวต้าน 1420/1432

ASL Picks

AWC – BH

AWC 3.72 (+0.08, +2.20%)

BH 225.00 (+6.00, +2.74%)

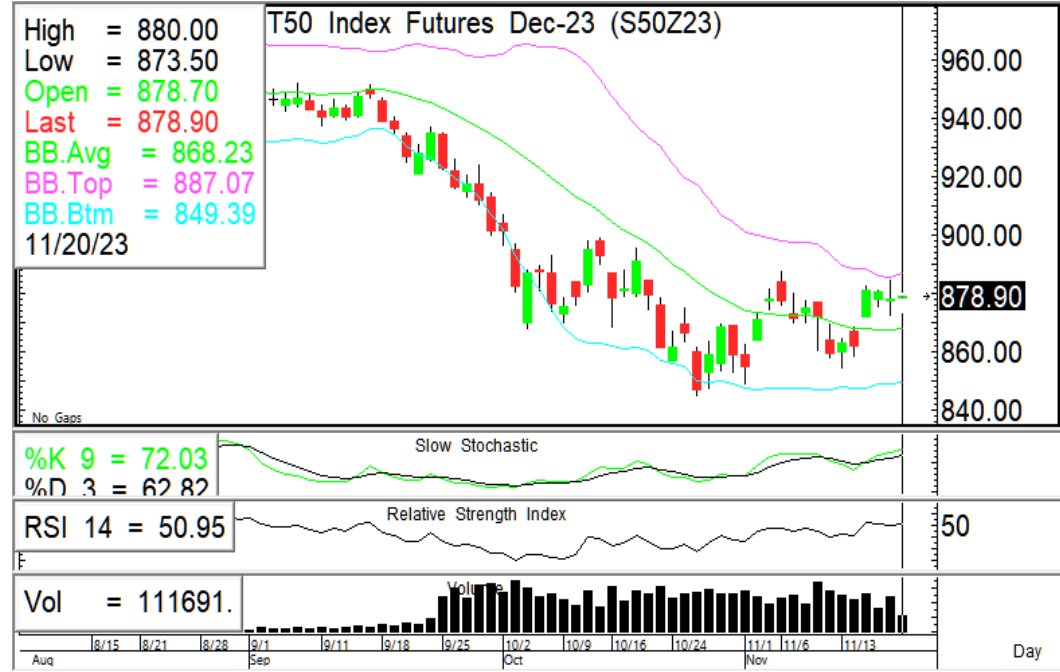


เปิดยืน EMA5วัน ปรับตัวขึ้นทดสอบแนวต้าน 3.72 หากผ่านยืนมั่นคง แนวต้านถัดไป 3.82/3.90 หนุนด้วย RSI + Slow Stoc. ที่ชี้ขึ้น

เปิดบวกปรับตัวขึ้น มีโอกาสกลับตัวทดสอบแนวต้าน 227/230 แนวรับ 222-220 หนุนด้วย RSIขึ้นจาก oversold + Slow Stoc.แนวโน้มมตัดขึ้น

แนวรับ		แนวต้าน		ตัดขาดทุน	แนวรับ		แนวต้าน		ตัดขาดทุน
3.64	3.58	3.82	3.90	3.58	222	220	227	230	220

S50Z23 คงสถานะ Long (ทุน860/872)



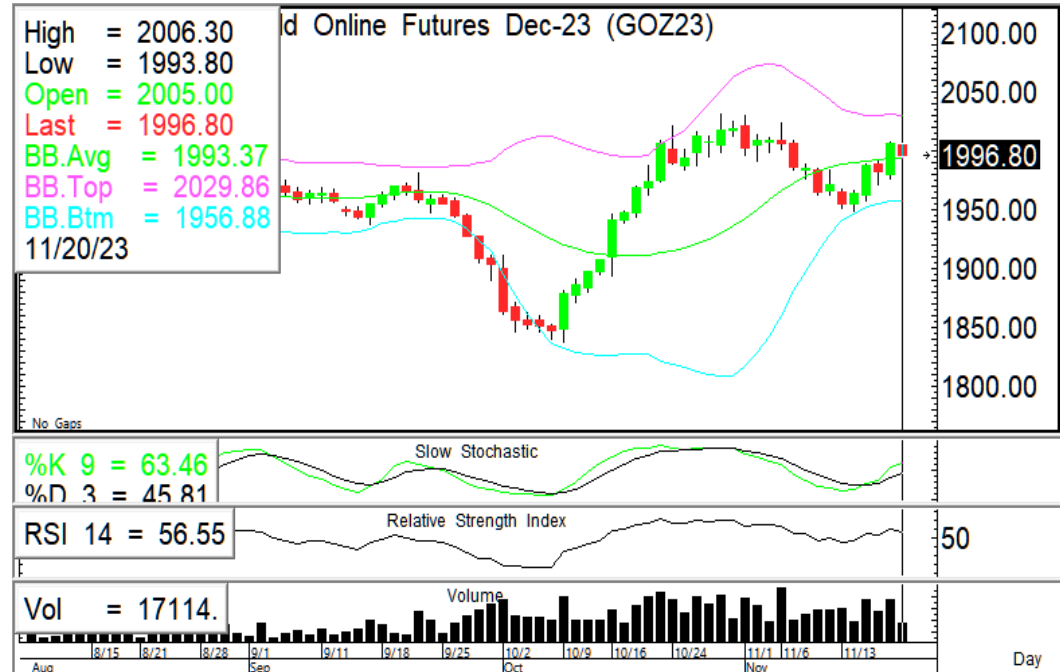
🎯 ภาพทางเทคนิค ราคาเปิดออกด้านข้างแล้วย่อตัวลง แต่ยังคงยืนแนวรับ 870 มั่นคง แนวต้าน 880/888

🎯 กลยุทธ์ คงสถานะ Long (ทุน860/872) เน้นยืนเหนือ 875-870 ยังคงอยู่ในกรอบขาขึ้น แนวต้าน 880/888

ไม่มีสถานะ: รอเปิด Long ที่แนวรับ 875-870 ไม่ต่ำกว่า

แนวรับ		แนวต้าน		ตัดขาดทุน
875	870	880	888	870

GOZ23 คงสถานะ Long (ทุน 1950/1970)



🎯 ภาพทางเทคนิค ราคาเปิดออกด้านข้างระหว่างวันย่อตัวลง มีแนวรับที่ 1990 ต่ำกว่าแนวรับถัดไป 1975 แนวต้าน 2000/2010

🎯 กลยุทธ์ คงสถานะ Long (ทุน1950, 1970) ปรับตัวขึ้นมีโอกาสทดสอบแนวต้าน 2000/2010 ที่ 1990 เป็นจุดพิจารณารักษากำไร

ไม่มีสถานะ: รับความเสี่ยงได้มาก พิจารณาเปิด Long เมื่อยืนแนวรับ 1990 มั่นคง

แนวรับ		แนวต้าน		จุดพิจารณา
1990	1975	2000	2010	1990

ASL Research Team

- | | | | |
|---------------------------------------|---------------------------------------------------------------------|-------------------------------------------------------------------|-------------------------------------------|
| ธวัชชัย อิศวรไชย
เลขทะเบียน 000710 | ปณณวิชย์ ฤทธาสรินันท์
เลขทะเบียน 101198
+662 5081567 Ext 3516 | ชุตินธร วิกุลศุภภัก
เลขทะเบียน 095151
+662 5081567 Ext 3217 | นภศักดิ์ ศรีศักดิ์ดา
เลขทะเบียน 098318 |
|---------------------------------------|---------------------------------------------------------------------|-------------------------------------------------------------------|-------------------------------------------|