



## Key factor to watch

- + น้ำมันดิบ WTI ดีดตัวขึ้น +4% หลังปรับตัวลงต่ำสุดรอบ 4 เดือน
  - + US bond yield ชะลอลดตัวลง หลังเจ้าหน้าที่เฟดหลายท่านแสดงความเห็นว่า อัตราดอกเบี้ยเข้าใกล้ระดับสูงสุด หรือสู่ระดับสูงสุดแล้ว
- ติดตาม** GDP 3Q66 ของไทย, รายงานการประชุมของ FED

## Sideway

- วานนี้ปรับตัวผันผวนในกรอบ 871-882
- แนวโน้มวันนี้ปรับตัวออกข้างสร้างฐานราคา ในกรอบ 870-880

สายงานวิเคราะห์หลักทรัพย์ ASL

Email : [research@aslsecurities.com](mailto:research@aslsecurities.com)

Tel. : 02 508 1567 Ext. 1516-17



## S50Z23 : Trading ในกรอบ 875-885



### Analyst View

- ดัชนีระยะกลางปรับตัวลงหลุดกรอบ Down trend line ลงมาเป็นสัญญาณลบ
- วานนี้ปรับตัวผันผวนในกรอบ 873-884
- ระยะสั้นมีแนวโน้มแกว่งตัวออกข้างต่อในกรอบ 875-885

**แนวต้าน  
Resistance**

R2 **900**

R1 **885**

**แนวรับ  
Support**

S1 **875**

S2 **862**

### Action... Trading ในกรอบ 875-885

- ✓ หากมีสถานะ Long ทุน@860,872 พิจารณาทำกำไร 880
- ✓ พอร์ตว่าง Trading ในกรอบ 875-885

สายงานวิเคราะห์หลักทรัพย์ ASL

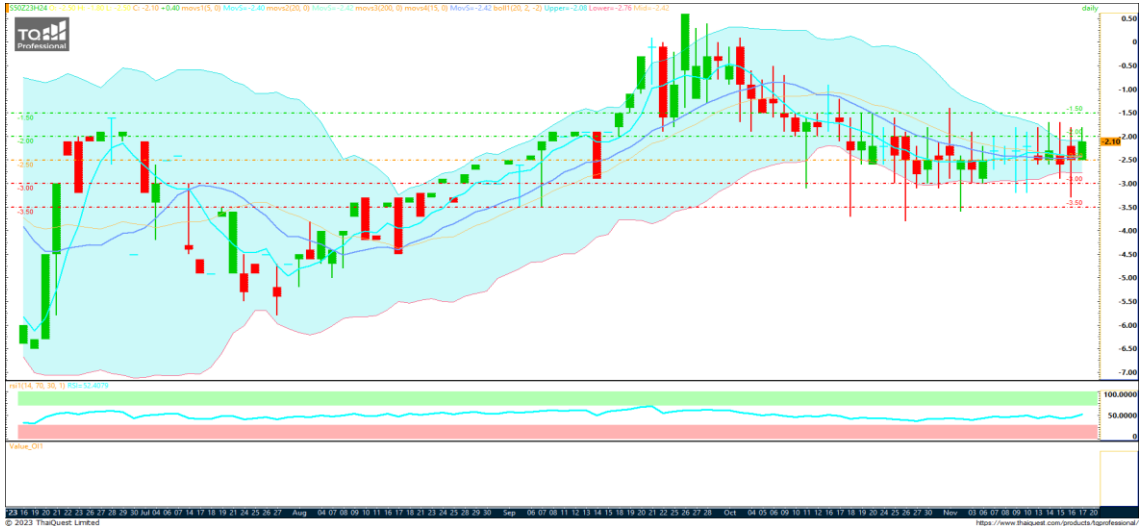
Email : [research@aslsecurities.com](mailto:research@aslsecurities.com)

Tel. : 02 508 1567 Ext. 1516-17





## SPREAD : S50Z23H24 Trading



**แนวต้าน**  
**Resistance**

R2 **-1.50**

R1 **-2.00**

**แนวรับ**  
**Support**

S1 **-2.50**

S2 **-3.00**

### Action... Trading

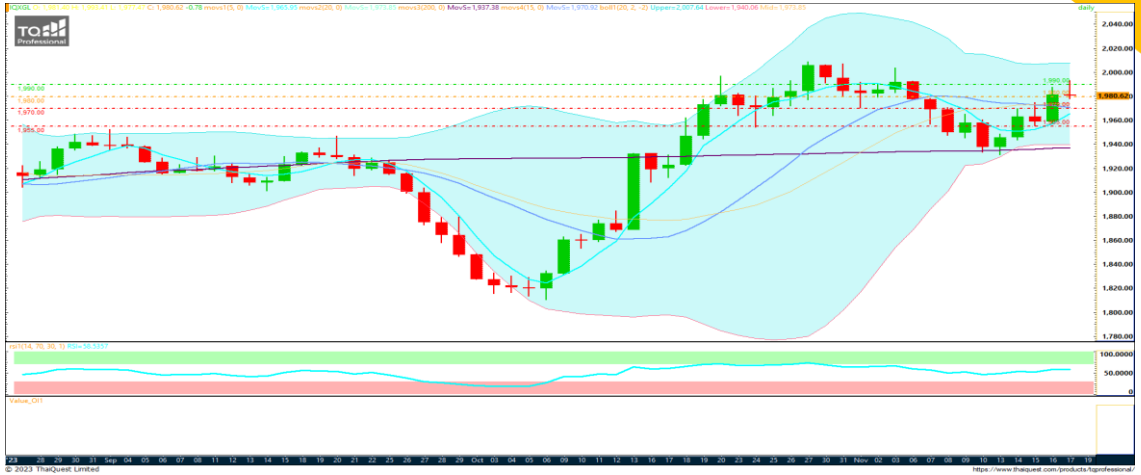
- ✓ แนะนำ Trading ในกรอบ -1.50 ถึง -2.50
  - ✓ เปิดสถานะ Long เมื่อทดสอบแนวรับ -2.50 จุดทำกำไร -2.00
  - ✓ เปิดสถานะ Short เมื่อทดสอบแนวต้าน -2.00 จุดทำกำไร -2.50



สายงานวิเคราะห์หลักทรัพย์ ASL

Email : [research@aslsecurities.com](mailto:research@aslsecurities.com)

Tel. : 02 508 1567 Ext. 1516-17



## Key factor to watch

- + Dollar index อ่อนค่าลง
  - + US bond yield ปรับตัวลง
  - + กองทุน SPDR เข้าซื้อทองคำกว่า 13 ตัน ในวันศุกร์
- ติดตาม** จำนวนผู้ขอรับสวัสดิการว่างงานครั้งแรกของสหรัฐอเมริกา

## Sideway up

- วานนี้ปรับตัวขึ้นทดสอบแนวต้าน 1990 ไม่ผ่านยืนยันจึงปรับตัวกลับลงมาจากแรงขายทำกำไร
- ระยะสั้นมีโอกาสปรับตัวขึ้น โดยเน้นยืนเหนือแนวรับ 1980 เป็นแนวรับหลัก แนวต้านทดสอบ 1990/2000

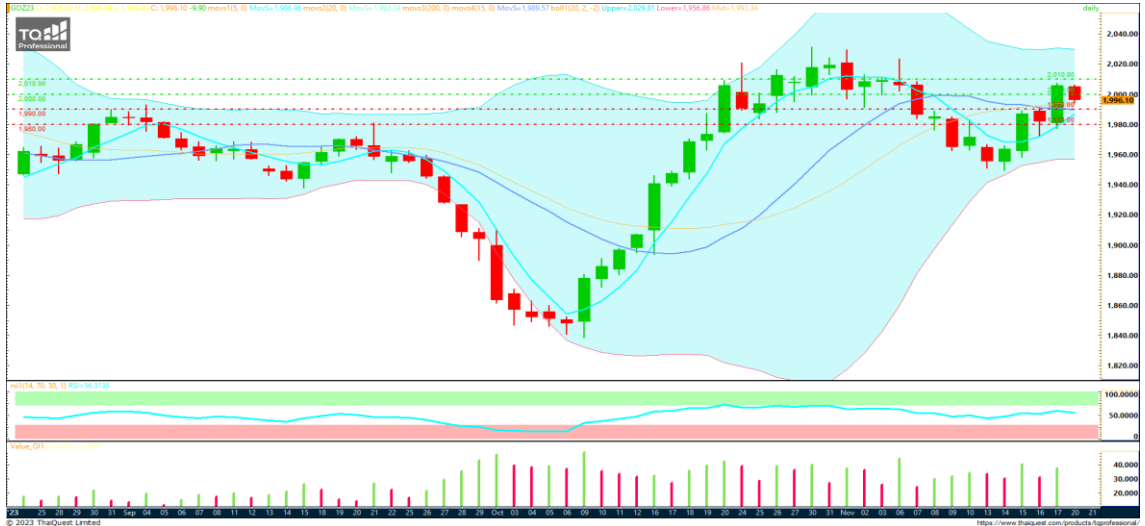
สายงานวิเคราะห์หลักทรัพย์ ASL

Email : [research@aslsecurities.com](mailto:research@aslsecurities.com)

Tel. : 02 508 1567 Ext. 1516-17



## GOZ23 : คงสถานะ Long



**แนวต้าน**  
**Resistance**

R2 **2,010**

R1 **2,000**

**แนวรับ**  
**Support**

S1 **1,990**

S2 **1,980**

### Action... คงสถานะ Long

- ✓ หากมีสถานะ Long ทน@1950,1970 ถือต่อจุดพิจารณาทำกำไรที่ 2010 จุดรักษากำไร 1990
- ✓ พอร์ตว่างและรับความเสี่ยงได้มากพิจารณาเปิดสถานะ Long จุดทำกำไร 2010

สายงานวิเคราะห์หลักทรัพย์ ASL

Email : [research@aslsecurities.com](mailto:research@aslsecurities.com)

Tel. : 02 508 1567 Ext. 1516-17

	20 Nov	21 Nov	22 Nov	23 Nov	24 Nov
US		- FOMC Meeting Minutes	- Core Durable Goods Orders (Oct) - Initial Jobless Claims - Crude Oil Inventories		- S&P Global Services PMI (Nov)
EU					
JP					
UK			- Autumn Forecast Statement		
CH					

Source: Investing.com

## สำนักงานใหญ่

888/1 ถนนคลองลำเจียก แขวงนวลจันทร์ เขตบึงกุ่ม กรุงเทพฯ 10230

**Tel.** 02-508-1567

**E-mail:** [callcenter@aslsecurities.com](mailto:callcenter@aslsecurities.com)

## สาขาเชียงใหม่-ห้วยแก้ว

50/4 ถนนห้วยแก้ว ตำบลช้างเผือก อำเภอเมืองเชียงใหม่ จังหวัดเชียงใหม่ 50300

**Tel.** 053-217-346-9

## สาขาขอนแก่น

182/104 หมู่ที่ 4 ตำบลในเมือง อำเภอเมืองขอนแก่น จังหวัดขอนแก่น 40000

**Tel.** 043-053-557, 043-053-558, 043-224-103, 043-224-104

## สาขากาญจนบุรี

277/106 ถนนแสงชูโต ตำบลบ้านเหนือ อำเภอเมือง จังหวัดกาญจนบุรี 71000

**Tel.** 034-918-781, 034-918-782, 034-910-100

## สาขาสีลม

139 อาคารเศรษฐีวรรณทาวเวอร์ ชั้น 20 โซน D ถนนปิ่น แขวงสีลม เขตบางรัก กรุงเทพฯ 10500

**Tel.** 02-853-9322

## สาขาอุดรธานี

106/36 ถนนตลาดนารักษ์ ตำบลหมากแข้ง อำเภอเมือง จังหวัดอุดรธานี 41000

**Tel.** 042-119-990, 042-119-991, 042-119-992, 042-119-993

## สาขาสิงห์บุรี

907/35 ถนนชนสรศักดิ์ ตำบลบางพุทรา อำเภอเมืองสิงห์บุรี จังหวัดสิงห์บุรี รหัสไปรษณีย์ 16000

**Tel.** 02-508-1567

## ASL Research Team

**รัชชัย อัครพรไชย** (ID 000710) นักวิเคราะห์การลงทุนปัจจัยพื้นฐานด้านหลักทรัพย์และปัจจัยทางเทคนิค  
**ปัทมวิชัย ฤทธาสิริพันธ์** (ID 101198) นักวิเคราะห์การลงทุนปัจจัยพื้นฐานด้านตลาดทุน  
**ชุตินธร วิกุลศุกัก** (ID 095151) นักวิเคราะห์การลงทุนปัจจัยพื้นฐานด้านหลักทรัพย์  
**นงศักดิ์ ศรีศักดิ์** (ID 098318) นักวิเคราะห์การลงทุนปัจจัยพื้นฐานด้านสัญญาซื้อขายล่วงหน้า  
Contact **Tel.** (+66)2 508 1567 Ext. 3516-17 **Email:** [research@aslsecurities.com](mailto:research@aslsecurities.com)