

## SET INDEX

## รับ Sentiment เชิงบวกต่อเนื่อง



**SET Index...** ดัชนีภาคเช้าปิดปรับตัวขึ้นเช่นเดียวกับตลาดภูมิภาค รับ Sentiment บวก หลังสหรัฐฯ รายงานตัวเลขการเริ่มต้นสร้างบ้านเพิ่มขึ้น ทำให้นักลงทุนมีความเชื่อมั่นว่าเศรษฐกิจสหรัฐฯจะไม่เผชิญภาวะถดถอย ประกอบกับนักลงทุนได้ให้น้ำหนัก FedWatch Tool เพิ่มขึ้น ว่าเฟดจะปรับลดอัตราดอกเบี้ยในช่วง มี.ค.67 ด้าน 10Yr. US Bond Yield แกว่งตัวออกด้านข้างในโซน 3.9% +/- ประกอบกับราคาน้ำมันดิบที่ปรับตัวขึ้นหนุนแรงซื้อกลุ่มน้ำมันด้านปัจจัยในประเทศ ส.อ.ท. เผยยอดส่งออกรถยนต์พ.ย. อยู่ที่ 99,609 คัน เพิ่มขึ้น 13.22%YoY ส่งผลให้ 11 เดือน ยอดส่งออกอยู่ที่ 1,027,234 คัน เพิ่มขึ้น 15.59%YoY ติดตาม รายงานความเชื่อมั่นผู้บริโภคจากซีบี และยอดขายบ้านมือสองของสหรัฐฯ

แนวรับ	1385	1380
แนวต้าน	1394	1400

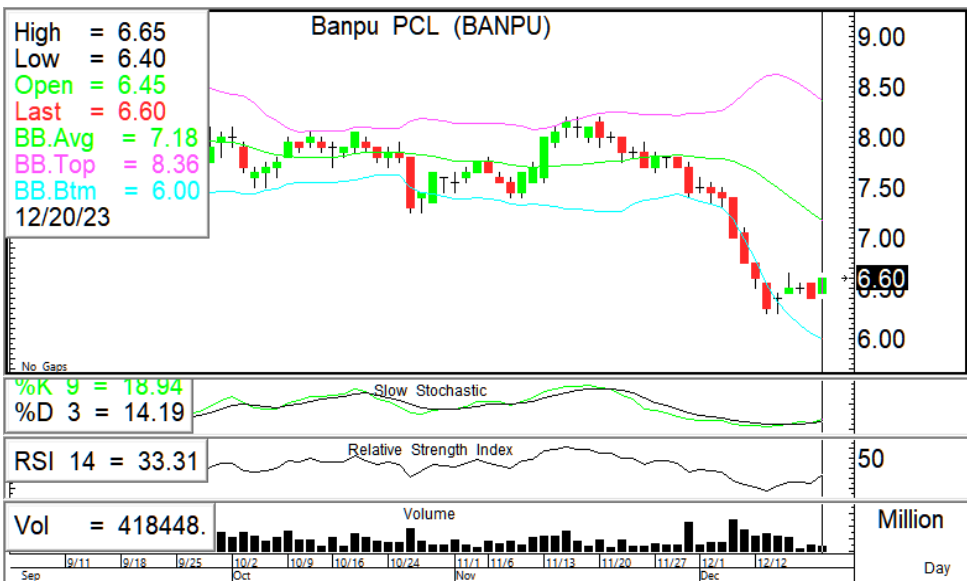
**กลยุทธ์การลงทุน...** ดัชนีเปิดออกด้านข้างระหว่างวันย่อตัวลง ให้เน้นยืนที่แนวรับ 1385-1380 แนวต้าน 1394/1400

## ASL Picks

## BANPU – MINT

**BANPU** 6.60 (+0.20, +3.13%)

**MINT** 27.25 (+0.25, +0.93%)



เปิดออกด้านข้าง ปรับตัวขึ้นมีโอกาสทดสอบแนวต้าน 6.75/7.00 แนวรับ 6.45/6.25 หนุนด้วย RSIชี้ขึ้น + Slow Stoc. แนวโน้มชี้ขึ้นจาก oversold

เปิดยืนแนวรับกลุ่ม EMA มั่นคง ปรับตัวขึ้นมีโอกาสกลับตัวทดสอบแนวต้าน 27.75/28.50 หนุนด้วย RSI + Slow Stoc. ชี้ขึ้น

แนวรับ	แนวต้าน	ตัดขาดทุน	แนวรับ	แนวต้าน	ตัดขาดทุน
6.45	6.25	6.75	7.00	6.25	69.75
6.25	6.75	7.00	6.25	69.00	71.00
6.75	7.00	6.25	69.00	72.00	69.00

## S50Z23 เน้นยืนที่แนวรับ 858-855



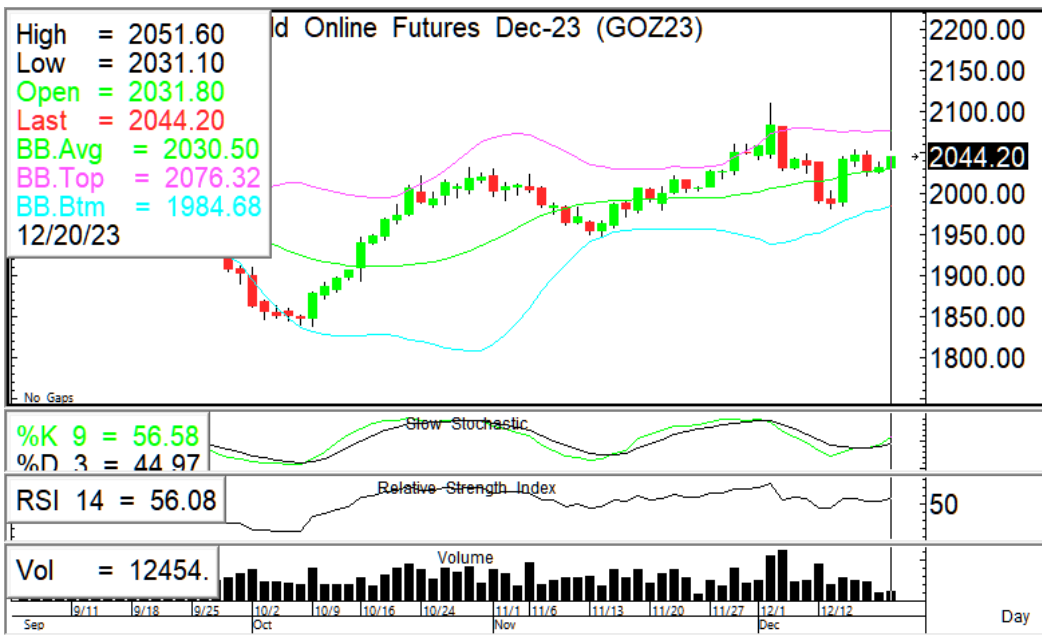
**🎯 ภาพทางเทคนิค** ดัชนีเปิด gap ปรับตัวขึ้น แกว่งตัวในกรอบ 865-875 ปรับตัวขึ้นมีโอกาสดสอบแนวต้าน 875/ 880

**🎯 กลยุทธ์** มีสถานะ Long (ทุน860-858) ถือต่อ มีโอกาสดสอบแนวต้าน 875/880

ไม่มีสถานะ: ยืนแนวรับ 865 มั่นคง พิจารณาเปิด Long

แนวรับ		แนวต้าน		Trading
865	860	875	880	865-875

## GOZ23 Trading ในกรอบ 2020-2050



**🎯 ภาพทางเทคนิค** ราคาเปิดออกด้านข้าง ที่แนวรับ 2030/2020 ยืนมั่นคง มีโอกาสปรับตัวขึ้นแนวต้าน 2050 (Trading ในกรอบ 2020-2050)

**🎯 กลยุทธ์** มีสถานะ Long (ทุน2020) ถือเป้าทำกำไร 2050

ไม่มีสถานะ: ให้ Trading ในกรอบ 2020-2050 (ซื้อที่แนวรับ/ขายที่แนวต้าน)

แนวรับ		แนวต้าน		Trading
2030	2020	2050	2080	2020-2050

**ASL Research Team**

- |                                        |                                                                     |                                                                   |                                           |
|----------------------------------------|---------------------------------------------------------------------|-------------------------------------------------------------------|-------------------------------------------|
| ธวัชชัย อัครพรไชย<br>เลขทะเบียน 000710 | ปณณวิชัย ฤทธาสรินันท์<br>เลขทะเบียน 101198<br>+662 5081567 Ext 3516 | ชุตินธร วิกุลศุภภัก<br>เลขทะเบียน 095151<br>+662 5081567 Ext 3217 | นภศักดิ์ ศรีศักดิ์ดา<br>เลขทะเบียน 098318 |
|----------------------------------------|---------------------------------------------------------------------|-------------------------------------------------------------------|-------------------------------------------|