



## Key factor to watch

- + กรม. อนุมัติมาตรการ EV3.5 ในช่วงเวลา 4 ปี (67-70) เพื่อส่งเสริมให้อุตสาหกรรมยานยนต์ไฟฟ้า, งบฯ 4.9 พันล้านบาท เพื่อใช้มาตรการแก้ไขหนี้ทั้งระบบ, ตรึงราคาน้ำมันดีเซล-ก๊าซหุงต้ม-ไฟฟ้า ถึง 31มี.ค.67
- + PBOC คงอัตราดอกเบี้ยเงินกู้ลูกค้าชั้นดี (LPR), ประเภท 1 ปีที่ระดับ 3.45% และคงอัตราดอกเบี้ย LPR ประเภท 5 ปีไว้ที่ระดับ 4.20%
- + โกลด์แมน แซคส์ ปรับเพิ่มคาดการณ์เป้าหมายดัชนี S&P500 ตลาดหุ้นสหรัฐในปี 2567 ขึ้น 8% สู่ระดับ 5,100 จุด
- + วิกฤตทะเลแดงกระทบอุปทานน้ำมัน ซึ่งบริษัทเรือขนส่งหลายแห่งได้ประกาศระงับการเดินเรือผ่านช่องแคบبابเอลมันเดบในทะเลแดง

## Sideway up

- วานนี้ปรับตัวผันผวน ก่อนจะปิดบวกเล็กน้อย
- วันนี้มีแนวโน้มปรับตัวขึ้นต่อ มีโอกาสปรับตัวขึ้นทดสอบแนวต้าน 870 ผ่านขึ้นเป็นบวก

สายงานวิเคราะห์หลักทรัพย์ ASL

Email : [research@aslsecurities.com](mailto:research@aslsecurities.com)

Tel. : 02 508 1567 Ext. 1516-17



## S50Z23 : คงสถานะ Long



## Analyst View

- ดัชนีระยะกลางปรับตัวลงหลุดกรอบ Down trend line ลงมาเป็นสัญญาณลบ
- วานนี้ปรับตัวผันผวน ปิดบวกเล็กน้อยโดยไม่ทำจุดต่ำใหม่กว่า
- ระยะสั้นมีโอกาสปรับตัวขึ้นต่อ ทดสอบแนวต้านถัดไป 870/875

**แนวต้าน**  
Resistance

R2 **875**

R1 **870**

**แนวรับ**  
Support

S1 **860**

S2 **850**

## Action... คงสถานะ Long

- ✓ สถานะ Long ทุน@858,860 ถือต่อมีจุดทำกำไร 870/875 จุดตัดขาดทุนเมื่อปรับตัวลงต่ำกว่า 860

สายงานวิเคราะห์หลักทรัพย์ ASL

Email : [research@aslsecurities.com](mailto:research@aslsecurities.com)

Tel. : 02 508 1567 Ext. 1516-17



## SPREAD : S50Z23H24 คงหรือพิจารณาเปิด Long



**แนวต้าน  
Resistance**

R2 **-0.50**

R1 **-1.00**

**แนวรับ  
Support**

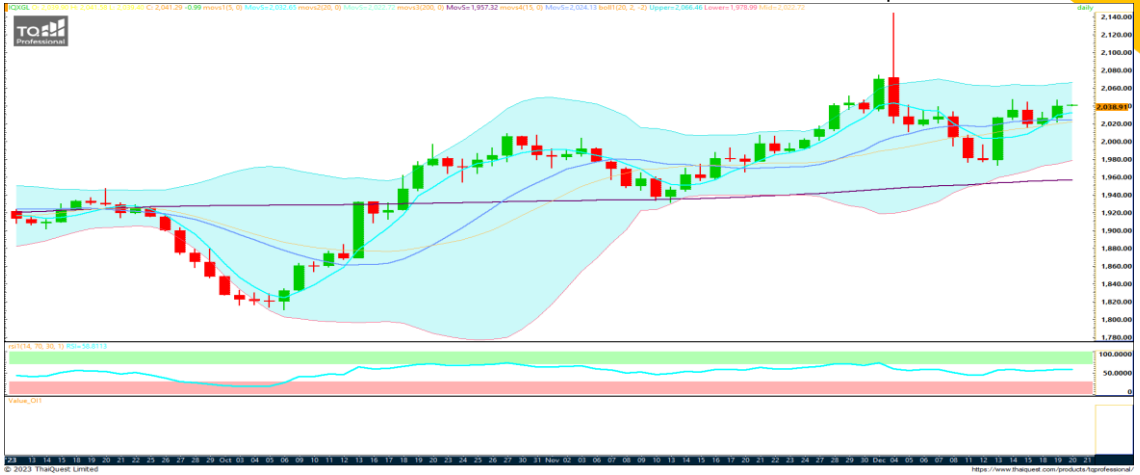
S1 **-1.50**

S2 **-2.00**

### Action... คงหรือพิจารณาเปิด Long

- ✓ สถานะ Long ทุน -1.50 พิจารณาทำกำไร -0.50
- ✓ เปิด Long เมื่อลงทดสอบ -1.50 และยืนยันเหนือได้มั่นคง จุดทำกำไร -0.50





## Key factor to watch

- + Dollar index อ่อนค่าลงเล็กน้อย
- + US bond yield ปรับตัวลง

**ติดตาม** ดัชนี PCE ของสหรัฐฯ

## Sideway up

- วานนี้ปรับตัวขึ้นทดสอบแนวต้าน 2,040 ยังไม่ผ่านยืน
- ระยะสั้นทดสอบแนวต้าน 2,040 ผ่านยืนเป็นสัญญาณบวก

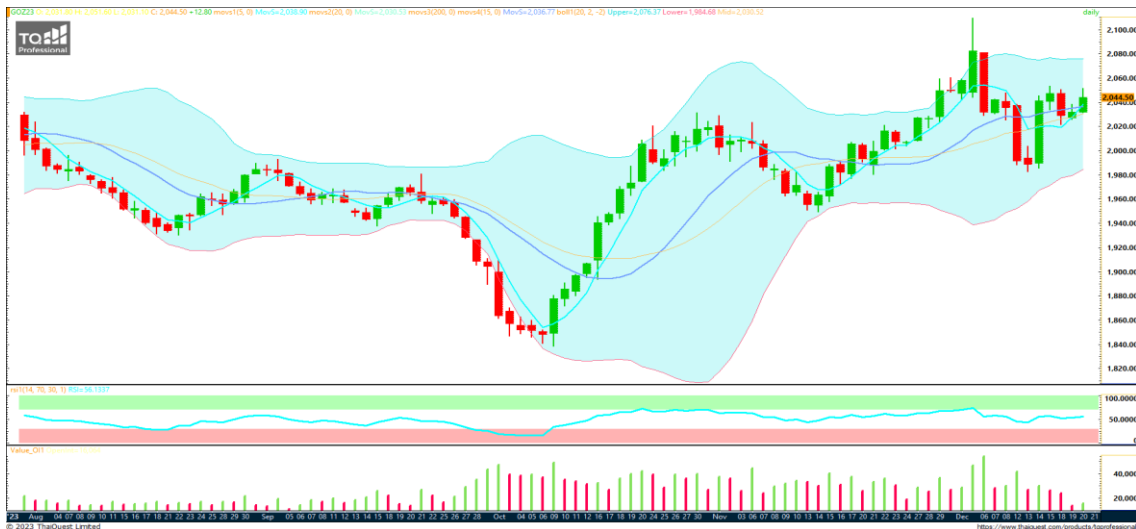
สายงานวิเคราะห์หลักทรัพย์ ASL

Email : [research@aslsecurities.com](mailto:research@aslsecurities.com)

Tel. : 02 508 1567 Ext. 1516-17



## GOZ23 : พิจารณาเปิด Long โดยเน้นยืนเหนือ 2,040 เป็นหลัก



**แนวต้าน**  
**Resistance**

R2 **2,080**

R1 **2,055**

**แนวรับ**  
**Support**

S1 **2,030**

S2 **2,020**

### Action... พิจารณาเปิด Long

- ✓ พิจารณาเปิด Long เมื่อยืนเหนือ 2,040 ได้  
มั่นคง จุดทำกำไร 2,055 ตัดขาดทุนหาก  
ปรับตัวลงต่ำกว่า 2,030

สำนักงานวิเคราะห์หลักทรัพย์ ASL  
Email : [research@aslsecurities.com](mailto:research@aslsecurities.com)  
Tel. : 02 508 1567 Ext. 1516-17

	18 Dec	19 Dec	20 Dec	21 Dec	22 Dec
US			<ul style="list-style-type: none"> <li>- CB Consumer Confidence (Dec)</li> <li>- Existing Home Sales (Nov)</li> </ul>	<ul style="list-style-type: none"> <li>- GDP (Q3)</li> <li>- Initial Jobless Claims</li> <li>- Philadelphia Fed Manufacturing Index (Dec)</li> </ul>	<ul style="list-style-type: none"> <li>- Core Durable Goods Orders (Nov)</li> <li>- Core PCE Price Index (Nov)</li> <li>- New Home Sales (Nov)</li> </ul>
EU		- CPI (Nov)			
JP					
UK			- CPI (Nov)		- GDP (Q3)
CH					

Source: Investing.com

## สำนักงานใหญ่

888/1 ถนนคลองลำเจียก แขวงนวลจันทร์ เขตบึงกุ่ม กรุงเทพฯ 10230

**Tel.** 02-508-1567

**E-mail:** [callcenter@aslsecurities.com](mailto:callcenter@aslsecurities.com)

## สาขาเชียงใหม่-ห้วยแก้ว

50/4 ถนนห้วยแก้ว ตำบลช้างเผือก อำเภอเมืองเชียงใหม่ จังหวัดเชียงใหม่ 50300

**Tel.** 053-217-346-9

## สาขาขอนแก่น

182/104 หมู่ที่ 4 ตำบลในเมือง อำเภอเมืองขอนแก่น จังหวัดขอนแก่น 40000

**Tel.** 043-053-557, 043-053-558, 043-224-103, 043-224-104

## สาขากาญจนบุรี

277/106 ถนนแสงชูโต ตำบลบ้านเหนือ อำเภอเมือง จังหวัดกาญจนบุรี 71000

**Tel.** 034-918-781, 034-918-782, 034-910-100

## สาขาสีลม

139 อาคารเศรษฐีวรรณทาวเวอร์ ชั้น 20 โซน D ถนนปิ่น แขวงสีลม เขตบางรัก กรุงเทพฯ 10500

**Tel.** 02-853-9322

## สาขาอุดรธานี

106/36 ถนนตลาดนารักษ์ ตำบลหมากแข้ง อำเภอเมือง จังหวัดอุดรธานี 41000

**Tel.** 042-119-990, 042-119-991, 042-119-992, 042-119-993

## สาขาสิงห์บุรี

907/35 ถนนชนสรศักดิ์ ตำบลบางพุทรา อำเภอเมืองสิงห์บุรี จังหวัดสิงห์บุรี รหัสไปรษณีย์ 16000

**Tel.** 02-508-1567

## ASL Research Team

**รัชชัย อัครพรไชย** (ID 000710) นักวิเคราะห์การลงทุนปัจจัยพื้นฐานด้านหลักทรัพย์และปัจจัยทางเทคนิค  
**ปัทมวิชัย ฤทธาสิริพันธ์** (ID 101198) นักวิเคราะห์การลงทุนปัจจัยพื้นฐานด้านตลาดทุน  
**ชุตินธร วิกุลศุกัก** (ID 095151) นักวิเคราะห์การลงทุนปัจจัยพื้นฐานด้านหลักทรัพย์  
**นงศักดิ์ ศรีศักดิ์** (ID 098318) นักวิเคราะห์การลงทุนปัจจัยพื้นฐานด้านสัญญาซื้อขายล่วงหน้า  
Contact **Tel.** (+66)2 508 1567 Ext. 3516-17 **Email:** [research@aslsecurities.com](mailto:research@aslsecurities.com)