



**Globlex**  
Securities Co., Ltd.  
20 December 2023

# AFTERNOON CALL ACTION NOTES

By Globlex Research Department

## ดัชนี SET ปิดภาคเช้า

Close	1,402.41	Value	24,518 ลบ.
Change	+7.51	%Change	+0.54%

### สรุปภาวะตลาดภาคเช้า

ตลาดหุ้นในภาคเช้า ดัชนีปรับตัวขึ้น จากแรงซื้อในหุ้นกลุ่มไอซีที พลังงาน และค้าปลีก เป็นต้น โดยนักลงทุนติดตามการประชุมคณะกรรมการไตรภาคี ประเด็นการปรับขึ้นอัตราค่าแรงขั้นต่ำ และการแถลงรายละเอียดมาตรการ Easy E-Receipt ส่งผลให้ดัชนี SET Index ปิดตลาดที่ 1,402.41 จุด +7.51 จุด +0.54% มูลค่าการซื้อขาย 24,518 ลบ.

### แนวโน้มภาคบ่าย

คาดดัชนีภาคบ่ายยืนในแดนบวกโดยได้แรงหนุนจากหุ้นกลุ่มพลังงานที่ปรับตัวขึ้นตามราคาน้ำมัน นอกจากนี้หุ้น ICT ที่ปรับตัวขึ้นเป็นตัวหนุนดัชนีเพิ่มเติม

แนวรับ 1,395 จุด แนวต้าน 1,410 จุด



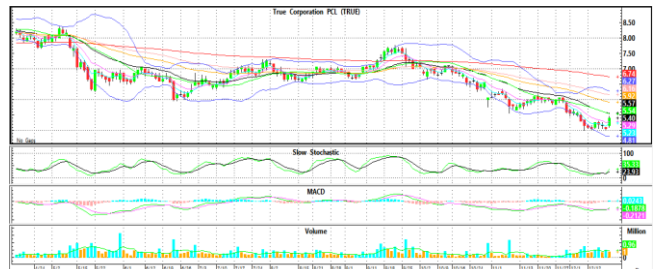
**นักวิเคราะห์ 02-6725999**  
วิลาสินี บุญมาสูงทรง ext.5937  
วิษเรณู จงยรรยง ext.5936  
ณัฐภูมิ วงศ์เยาวรักษ์ ext.5805  
สลักบุญ วงศ์อัครเดช ext.7287

**ผู้ช่วยนักวิเคราะห์**  
ปณชัย กฤตธนชัย

## Technical Insight

**TRUE** ปิด 5.35 / รับ 5.20 / ต้าน 5.55 – 5.90 / Cut loss 5.10

ติดตัวขึ้นจากระดับ Bottom Zone โดยมี Volume เข้าสองวันติด และ MACD เพิ่งพลิกตัด Signal Line ทากผ่าน 5.55 บาท ลุ้นทดสอบ EMA-50 ที่ 5.90 บาท



**BANPU** ปิด 6.60 / รับ 6.45 / ต้าน 6.80 – 7.10 / Cut loss 6.40

Rebound วันแรก พร้อม Volume เริ่มกระตุก และ Slow Sto. เพิ่งพลิกตัวส่งสัญญาณซื้อ คาดราคามีโอกาสขึ้นทดสอบแนวต้านที่ 6.80 – 7.10 บาท



### ข่าวสำคัญช่วงเช้า

- ภาวะตลาดเงินบาท: เปิด 34.86 แข็งค่ารอปัจจัยใหม่หนุนทิศทาง ให้กรอบวันนี้ 34.75-35.00
- กลุ่มเรือบรรทุกสินค้ามูลค่ารวม 3.5 หมื่นล้านดอลลาร์เสี่ยงทะเลแดง หวั่นถูกฮูตีโจมตี
- ส.อ.ท. เผยยอดส่งออกรถยนต์ พ.ย. โต 13.22% มาที่ 99,609 คัน
- BROOK เปิดตัว Ai Portrait-Ai Video เริ่มรับคริสต์มาส BROOKREATOR ทดลองใช้ฟรีถึง 31 ธ.ค.
- GGC เซ็น KTB รับสินเชื่อ Sustainability-Linked Loan 2,000 ลบ.ตอบโจทย์ธุรกิจยั่งยืน
- TRP วางแผนปี 67 ขยายฐานกลุ่ม CLMV เล็งผนึกพันธมิตรต่อยอดธุรกิจด้านรายได้โต 10-15%
- "ประเดช" ฟ้องบอร์ด NUSA ผัง "วิษณุ" พร้อมขอศาลสั่งระงับขายสินทรัพย์กว่าหมื่นล้าน

ที่มา : สำนักข่าวอินโฟเควสท์