



Globlex Group

20-Dec-2023

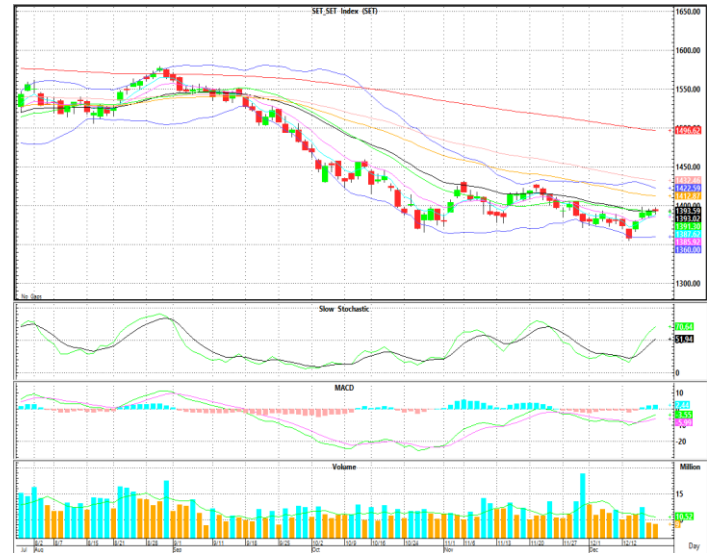
TECHNICAL INSIGHT

By Globlex Research Department

SET	Value	แนวรับ	แนวต้าน
1393.41 (+2.38)	33462mB	1390 / 1385	1400 / 1405

ดัชนีแกว่งตัวผันผวนในลักษณะ Sideway ออกข้าง โดยมีแรงซื้อในหุ้น DELTA INTUCH TLI ที่ไม่หลุด SET50 ขณะที่ MACD ยังส่งสัญญาณบวกต่อเนื่อง คาดดัชนีมีโอกาสปรับตัวขึ้นต่อ

คำแนะนำ ลุ้นทดสอบแนวต้าน 1,400-1,405 จุด

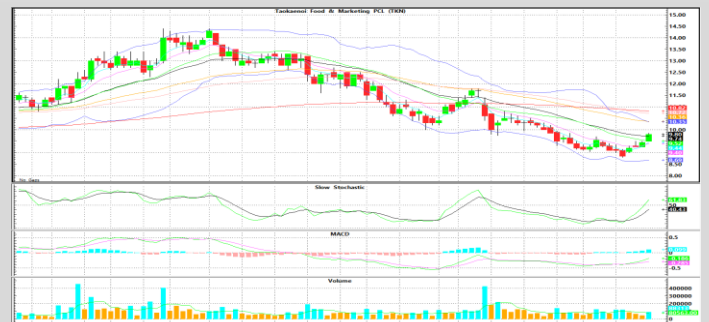


หุ้นแนะนำทางเทคนิค

FORTH				TKN			
ราคาปิด	แนวรับ	แนวต้าน	Cut loss	ราคาปิด	แนวรับ	แนวต้าน	Cut loss
20.50	20.20	20.90 / 22.00	20.00	9.70	9.60	10.00 / 10.40	9.50



ติดตัวขึ้นจาก Bottom Zone โดยมี Volume เข้าวันแรก และ MACD+Slow Sto. ส่งสัญญาณบวก หากผ่าน EMA-25 ที่ 20.90 บาท จะมีต้านถัดไป 22.00 บาท



ทยอยไต่ระดับขึ้น พร้อม Volume เพิ่มขึ้นชัดเจน และ MACD เพิ่งมีค่าสัญญาณซื้อ คาดราคามีโอกาสเหวี่ยงตัวขึ้นต่อ โดยมีต้านที่ 10.00 / 10.40 บาท

Technical Analyst ณัฐวุฒิ วงศ์เยาวรักษ์
Assistant Technical Analyst วิชเรนทร์ จงยรรยง
Assistant Technical Analyst สลักบุญ วงศ์อัครเดช
โทร.02-672-5999 EXT.5936

Disclaimer : ข้อมูลในรายงานนี้เป็นข้อมูลที่มีการเปิดเผยต่อสาธารณะซึ่งนักลงทุนสามารถเข้าถึงได้โดยทั่วไป และเป็นข้อมูลที่เชื่อว่าน่าเชื่อถือได้ ความคิดเห็นที่ปรากฏอยู่ในรายงานนี้เป็นเพียงการนำเสนอในมุมมองของบริษัทและเป็นความคิดเห็น ณ วันที่ที่ปรากฏในรายงานเท่านั้น ซึ่งอาจเปลี่ยนแปลงได้ภายหลังวันดังกล่าว โดยบริษัทไม่จำเป็นต้องแจ้งให้สาธารณชนหรือนักลงทุนทราบ รายงานนี้จัดทำขึ้นเพื่อเผยแพร่ข้อมูลให้แก่นักลงทุนเท่านั้น บริษัทไม่รับผิดชอบต่อการนำข้อมูลหรือความคิดเห็นใดๆไปใช้ในทุกระยะ ดังนั้นนักลงทุนจึงควรใช้ดุลยพินิจในการพิจารณาตัดสินใจก่อนการลงทุน นอกจากนี้ บริษัทในกลุ่มของบริษัทที่เกี่ยวข้องหรือผลประโยชน์ใดๆกับบริษัทใดๆที่ถูกลกล่าวถึงในรายงานนี้ก็ได้