

รายงานดัชนีตลาดหุ้น			
	ปิด	เปลี่ยนแปลง	%
SET index	1394.90	1.49	0.11
SET50	866.96	1.83	0.21
SET P/E		18.13	
SET P/BV		1.34	
SET Div. Yield		3.38%	
DOW	37557.92	251.90	0.68
NASDAQ	15003.22	98.41	0.66

ดัชนีชี้วัดเศรษฐกิจ/ตลาดหุ้น			
	ปิด	%	
เงินบาท/ดอลลาร์สหรัฐ	34.77	-0.46	
ดอกเบี้ยพันธบัตรสหรัฐ 10 ปี	3.913	+1.8bps	
ราคาน้ำมันเบรนท์ (US\$)	79.22	+1.67	
ราคาน้ำมัน US WTI (US\$)	74.13	+1.81	
ราคาน้ำมันดิบดูไบ (US\$)	76.64	+0.66	
ดัชนีค่าระวางเรือ - BDI	2,219	-3.02	
ราคาทองคำสปอต (US\$)	2,040	+0.66	

มูลค่าการซื้อขาย 33,462 ล้านบาท			
ล้านบาท	ซื้อ	ขาย	สุทธิ
สถาบันในประเทศ	3,642	3,120	522
ต่างประเทศ	15,410	16,938	-1,528
รายบุคคล	11,791	10,828	963
บัญชีบริษัทหลักทรัพย์	2,618	2,576	42

มูลค่าการซื้อขายสูงสุด รายอุตสาหกรรม			
	ล้านบาท	%	% of total
Energy	5,370	-0.4	16.1
Comm	3,393	-0.4	10.1
Etron	3,497	3.9	10.5
Bank	3,244	-0.1	9.7
Ict	2,640	0.1	7.9

มูลค่าการซื้อขายสูงสุด รายหลักทรัพย์			
	ปิด (บาท)	%	ล้านบาท
DELTA	90.25	4.3	2,086
SCB	102.50	-	1,187
PTT	35.75	-	1,149
HANA	51.75	3.0	848
KBANK	130.50	-	811

ทิศทางตลาดหุ้นวันนี้

(ภัทศ์ ไชยสุภรากลู เลขทะเบียนฯ: 19838)

แกว่งตัวขึ้น ปัจจัยภายนอกดูดีกว่า 1-2 วันที่ผ่านมา

ฝ่ายวิจัย KGI ประเมิน SET Index วันพุธ ปรับตัวขึ้น ภาพรวมดูดีกว่า 1-2 วันที่ผ่านมา... หลังจากเมื่อวานนี้ ตลาดหุ้นไทยเทรตไซด์เวย์ (ตามคาด) โดยฟันด์โฟลว์เมื่อวานนี้ไม่ค่อยดี กดดันหุ้นหลักๆ หลายกลุ่มแต่ดัชนีฯ ถูกค่าโดยแรงซ็อกกลับในหุ้นใหญ่ที่ยังคงอยู่ในดัชนี SET50 ช่วงครึ่งแรกของปี 2567 เช่น DELTA* (+4.34%) และ INTUCH* (+3.26%)... ขณะที่ในวันนี้ ปัจจัยโดยรวมเป็นบวก i) (+) ตลาดหุ้นสหรัฐฯ แกว่งขึ้นต่อ หลังจากโบรกเกอร์เจ้าใหญ่ในสหรัฐฯ อย่าง Goldman Sachs และ Morgan Stanley ปรับมุมมองต่อหุ้นสหรัฐฯ เป็นบวกมากขึ้น ผนวกกับผู้จัดการเฟดสาขา Richmond นาย Thomas Barkin ที่ว่าดอกเบี้ยสหรัฐฯ น่าจะลดลงอย่างมีนัยสำคัญในปี 2567 หากเงินเฟ้อลดลงสู่เป้าหมาย ii) (+) ตลาดหุ้นยุโรปได้แรงหนุนจากความคาดหวังต่อการลดดอกเบี้ยเช่นกัน หลังจากกรรมการ ECB นาย Francois Villeroy de Galhau แสดงความมั่นใจว่าดอกเบี้ยยุโรปจะลดลงชัดเจนในปี 2567... สำหรับในวันนี้ นักลงทุนยังคงติดตามการแถลงของ รมช.คลัง ซึ่งจะลงรายละเอียดของมาตรการ e-Refund ซึ่งจะมีผลในช่วง 1 ม.ค. ถึง 15 ก.พ. 2567 ในการให้สิทธิประโยชน์ทางภาษีคนละ 5 หมื่นบาทในการซื้อสินค้าและบริการ และขอใบกำกับภาษีอิเล็กทรอนิกส์

หุ้นเด่นวันนี้ ตามปัจจัยพื้นฐาน

(สุโชติ ภิรธรรมรัตน์ เลขทะเบียนฯ: 28668)

เก็งกำไร BAFS, SFLEX, WHA*

- **BAFS (เป้าพื้นฐาน 30.5 บาท)** 1) ประเมินแนวรับ 24.0 บาท / แนวต้าน 24.4 – 25.0 บาท กรณีที่ฟันด์ผ่านกรอบแนวต้านนี้ได้ ประเมินมีโอกาสทดสอบแนวต้านถัดไป +/- 27 บาท (Stop loss 23.4 บาท) 2) ประเมินราคาหุ้น Laggard กลุ่มท่องเที่ยวหลักตัวอื่น ขณะที่ฝ่ายวิจัยฯ ประเมินแนวโน้มผลการดำเนินงานจะเริ่มพลิกเป็นกำไรใน 4Q66 และปีหน้า คาดกำไรโตแรง +330% YoY เป็น +418 ล้านบาท จากการปริมาณเติมน้ำมันอากาศยานที่ฟื้นตัวต่อเนื่องในปีหน้าตามภาคการท่องเที่ยว (ปี 2566 ปริมาณการเติมน้ำมันฟื้นขึ้นมาเลยจุดคุ้มทุนแล้ว) 3) PBV ต่ำเพียง 2.77 เท่า ต่ำกว่าค่าเฉลี่ยในอดีตที่ราว 3.7 เท่า ขณะที่ราคา Earnings momentum กำลังจะเริ่มเป็นบวกแล้ว
- **SFLEX (เป้าพื้นฐาน 6.0 บาท)** 1) ประเมินแนวรับ 3.54 บาท / แนวต้าน 3.62 – 3.76 บาท กรณี Break ผ่านแนวต้านนี้ไม่ได้ ประเมินมีโอกาสทดสอบแนวต้านถัดไป +/- 4.0 บาท (Stop loss 3.46 บาท) 2) ประเมินการประกาศปิดกิจการเพื่อหุ้น บ. JV กับทาง SCGP* ลงทุนธุรกิจบรรจุภัณฑ์ที่เวียดนาม จะหนุนการเติบโตของ SFLEX โดย i) ส่วนแบ่งกำไรปีละ 35 - 40 ล้านบาท (สัดส่วนราว +/-20% ของกำไรรวม) ii) Upside จากการเตรียมขยายโรงงาน Flexible packaging ที่โรงงานดังกล่าว iii) โอกาสขยายการลงทุนไปประเทศอื่นๆ กับ SCGP* ในอนาคต ผ่าน บ. JV 3) คาดแนวโน้มกำไร 4Q66 ยังเด่นต่อเนื่องจากอัตรากำไรขั้นต้นที่ยังสูงต่อเนื่อง 4) Forward PE ปีนี้ 16.2 เท่า และจะลดลงเหลือ 13.7 เท่าบนประมาณการปีหน้า
- **WHA* (เป้าพื้นฐาน 5.3 บาท)** 1) ประเมินแนวรับ 5.0 บาท / แนวต้าน 5.15 – 5.35 บาท กรณี Break ผ่านแนวต้านนี้ไม่ได้ ประเมินมีโอกาสทดสอบแนวต้านถัดไป +/- 5.5 บาท (Stop loss 4.9 บาท) 2) เราประเมิน Sentiment บวกจากการย้ายฐานการผลิตมายังไทยอย่างต่อเนื่อง โดยเฉพาะอุตสาหกรรมรถอีวี + อิเล็กทรอนิกส์ ล่าสุด บ.พานาโซนิค เตรียมสร้างโรงงานผลิตแบตเตอรี่ในไทย + นโยบาย EV3.5 คาดจะหนุนให้เกิดการขยายกำลังการผลิตอีวีในอนาคต 3) Forward PE +/-17 เท่า เท่ากับค่าเฉลี่ยย้อนหลังที่ 17 เท่า ขณะที่ราคา Sentiment บวกของอุตสาหกรรมนิคมฯ ยังมีต่อเนื่อง ... ทั้งนี้หากใช้เป้าหมาย Forward PE 22 เท่า (+2.0 SD) จะได้ราคาเป้าหมาย 6.6 บาท

หุ้นมีข่าว

(+ ตัวแทนจำหน่ายรถอีวี SUSCO ASAP / + กลุ่มนิคมฯ WHA* AMATA* / + ผู้ผลิตชิ้นส่วนที่เกี่ยวข้อง AH, DELTA*, CCET / + ขนส่ง SJWD) **รัฐบาลอัด 4.1 หมื่นล้านบาท 'อีวี' หนุนดีมานด์ไทยต่อเนื่อง - ส.อ.ท. คาดรายได้เพิ่มแซกเมนต์ใหม่ (กรุงเทพฯธุรกิจ) "บีโอไอ" จัดเวทีชี้แจง ค่ารถยนต์-จักรยานยนต์ 22 ธ.ค.นี้ กรม.ไฟชีวะวงเงินสนับสนุน EV รวม 4.1 หมื่นล้านบาท แบ่งเป็น EV 3.5 มาตรการใหม่ 3.4 หมื่นล้านบาท ส่วน EV 3.0 ที่ขยายเวลาเพิ่มอีก 7.1 พันล้านบาท "บีโอไอ" มั่นใจหนุนดีมานด์รถยนต์ไฟฟ้าไทยต่อเนื่อง** **सानฝันไทย EV ภูมิภาค คาดจำนวนรถ EV เข้าโครงการกว่า 8.3 แสนคัน ส.อ.ท.ชี้เชื้อผู้ประกอบการรายใหม่ ส่วนรายได้เพิ่มแซกเมนต์ใหม่ จุดคุ้มทุนการผลิต 1 แสนคันปี**

Disclaimer

บริษัทหลักทรัพย์ เคจีไอ (ประเทศไทย) จำกัด (มหาชน) ("บริษัท") มิได้ให้การรับรองใดๆ ถึงความถูกต้องและแท้จริงของข้อมูลเอกสารนี้ ("ข้อมูล") ดังนั้นไม่ว่าจะด้วยเหตุใดก็ตาม บริษัทไม่ขอรับผิดชอบต่อความเสียหายในรายได้ หรือผลประโยชน์ใดๆ ทั้งทางตรงและทางอ้อมที่เกิดขึ้นจากการใช้ ข้อมูล และข้อมูลนี้มิได้จัดทำขึ้นเพื่อเป็นการชักชวนหรือชี้แนะให้ซื้อขายหลักทรัพย์ใดๆ ทั้งนี้ข้อมูลถูกจัดทำขึ้นจากแหล่งข้อมูลที่เป็นปัจจุบันและ บริษัทสงวนสิทธิในการแก้ไขข้อความใดๆ ในเอกสารนี้โดยมิต้องบอกกล่าวล่วงหน้า

20 ธันวาคม 2566

(0) กสทช.ชี้ตำราค่าบริการ TRUE* ปฏิบัติตามเงื่อนไข (หุ้นหุ้น) กสทช.เรียก TRUE* เคลียร์ข้อกังขา คุณภาพสัญญาณ ราคาแพ็คเกจแล้ว ชีผลแรงฟุ้งซัน รือถอนเสาช้าซ้อนแต่ย้าย Cell Site ไปยังเสาที่สามารถกระจายสัญญาณได้ดีกว่า ไม่ได้ทำให้คุณภาพตก ขณะที่แพ็คเกจ 299 บาท เฉพาะลูกค้าเดิมยังมีอยู่ ด้านคำสั่งอัตราค่าบริการต้องลดลง 12% หลังควบรวมยังคงทำตามได้

(+) SFLEX ปิดดีลลงทุน ถือหุ้น Starprint บุคตลาดอาเซียน (หุ้นหุ้น) SFLEX ปิดดีลเข้าถือหุ้นร้อยละ 25 ใน Starprint Vietnam JSC ผู้ผลิตบรรจุภัณฑ์กระดาษพรีเมียมคุณภาพสูงในประเทศเวียดนาม ที่มีฐานลูกค้าส่วนใหญ่เป็นบริษัทข้ามชาติขนาดใหญ่ เล็งขยายพอร์ตบรรจุภัณฑ์รูปแบบกระดาษพรีเมียม พร้อมบุกตลาดในภูมิภาคอื่นๆ เพื่อมุ่งสร้างการเติบโตอย่างมั่นคงในระยะยาว

(-) เจ้าหนีบีบี JKN คืนเงิน ยื่น 7 ข้อ และผู้เกี่ยวข้องเร่งเคลียร์ 'สเปเชียล ออดิท' (กรุงเทพธุรกิจ) "ไทยบีเอ็มเอ" และเจ้าหนีโอนสิทธิให้ที่ปรึกษา ก.ม. ดำเนินการแทน "เจ้าหนีหุ้นกู้" ยื่น 7 ข้อเสนอบีบี "เจเคเอ็น" คืนเงิน หลังหารือนัดแรกไร้แผนชำระ ย้ำเสียงส่วนใหญ่เดินหน้ายื่น "คิดค้น" ฟันฟู ด้าน "ไทยบีเอ็มเอ-ผู้จัดการจำหน่าย" พร้อมประสานงานอำนวยความสะดวกเรื่องกฎหมาย ก่อนศาลฯ นัดไต่สวน 29 ม.ค. 2567

(-) ครม. เห็นชอบหลักการส่ง PTT* จ่าย 4.3 พันล้านบาท จากค่าผิดสัญญาส่งมอบก๊าซ (Shortfall) จากแหล่งเอราวัณในช่วงปลายปี 2564 – ต้นปี 2565 (ข่าวหุ้น) **ความคิดเห็น:** รัฐบาลจะนำเงิน 4.3 พันล้านบาทมาช่วยลดราคาก๊าซธรรมชาติรอบนี้ เพื่อให้สอดคล้องกับการควบคุมอัตราค่าไฟฟ้าของประเทศไม่เกิน 4.20 บาท/หน่วย เรามีมุมมองเชิงลบต่อข่าวนี้เนื่องจากรัฐบาลแทรกแซง PTT เพื่อลดต้นทุนค่าครองชีพของประชาชน นอกจากนี้ เรายังประเมินผลกระทบต่อประมาณการกำไรปี 2566F ของเราที่ 4% และส่งผลกระทบต่อราคาเป้าหมายของเราที่ 0.15 บาท/หุ้น หากในที่สุดบริษัทจะต้องจ่ายเงิน 4.3 พันล้านบาทในเดือนธันวาคมนี้จริง แต่อย่างไรก็ตาม เรายังคงคำแนะนำซื้อ PTT ด้วยราคาเป้าหมายปี 2567F ไม่เปลี่ยนแปลงที่ 40.00 บาท

หุ้นที่เคยแนะนำก่อนหน้า

- BEM* (เป้า Consensus 10.56 บาท) แนวรับ 7.9 บาท / แนวต้าน 8.1 – 8.3 บาท (Stop loss 7.9 บาท)
- PLANB* (เป้าพื้นฐาน 10.7 บาท) แนวรับ 8.6 บาท / แนวต้าน 8.8 – 9.0 บาท (Stop loss 8.4 บาท)
- PTG* (เป้าพื้นฐาน 11.5 บาท) แนวรับ 8.65 บาท / แนวต้าน 9.0 – 9.15 บาท (Stop loss 8.65 บาท)
- AP* (เป้าพื้นฐาน 14 บาท) แนวรับ 10.7 บาท / แนวต้าน 11.0 – 11.2 บาท (Stop loss 10.4 บาท)
- CCET (ยังไม่มีเป้าหมาย Consensus) แนวรับ 2.14 บาท / แนวต้าน 2.3 – 2.4 บาท (Stop loss 2.0 บาท)
- EPG* (เป้า Consensus 8.95 บาท) แนวรับ 7.9 บาท / แนวต้าน 8.05 – 8.4 บาท (Stop loss 7.45 บาท)
- AAV* (เป้าพื้นฐาน 3.0 บาท) แนวรับ 1.93 บาท / แนวต้าน 2.04 – 2.12 บาท (Stop loss 1.91 บาท)

Report ตามปัจจัยพื้นฐานวันนี้

- CPF* แนะนำ "ถือ" เป้าพื้นฐาน 19.7 บาท ฝ่ายวิจัยฯ ปรับปรุงประมาณการฯ สะท้อน i) ธุรกิจที่ประเทศจีนอ่อนแอ ตามภาวะเศรษฐกิจและราคาเนื้อสัตว์ ii) บริษัททำการขายธุรกิจที่ขาดทุน บันทึกกำไรพิเศษ iii) ต้นทุนการเงินที่ลดลง จากการขาย Perpetual bond ฝ่ายวิจัยฯ ปรับลดราคาเป้าหมายลงเป็น 19.9 บาท และปรับลดคำแนะนำลงเป็น "ถือ" (เดิม "ซื้อ")

Disclaimer

บริษัทหลักทรัพย์ เคจีไอ (ประเทศไทย) จำกัด (มหาชน) ("บริษัท") มิได้ให้การรับรองใดๆ ถึงความถูกต้องและแท้จริงของข้อมูลเอกสารนี้ ("ข้อมูล") ดังนั้นไม่ว่าจะด้วยเหตุใดก็ตาม บริษัทไม่ขอรับผิดชอบต่อความเสียหายในรายได้ หรือผลประโยชน์ใดๆ ทั้งทางตรงและทางอ้อมที่เกิดขึ้นจากการใช้ ข้อมูล และข้อมูลนี้มิได้จัดทำขึ้นเพื่อเป็นการชักชวนหรือชี้แนะให้ซื้อขายหลักทรัพย์ใดๆ ทั้งนี้ข้อมูลถูกจัดทำขึ้นจากแหล่งข้อมูลที่เป็นปัจจุบันและ บริษัทสงวนสิทธิในการแก้ไขข้อความใดๆ ในเอกสารนี้โดยมิต้องออกกล่าวล่วงหน้า

มุมมอง SET Index (Morning Session 19-December-23)

กลยุทธ์ฟังก์ชัน ปาทาน CMT®

โทร 66.2658.8888 ต่อ 8843

อีเมล kritsapongp@kgi.co.th



SET Index: แนว sideways ในกรอบ 1385-1398

SET Index: ปิด 1,394.90, +1.49 จุด, +0.11%, มูลค่าการซื้อขาย 3.35 หมื่นล้านบาท

SET Index เมื่อวานนี้: ดัชนีปรับตัวขึ้น มีแรงซื้อเด่นกลุ่มอิเล็กทรอนิกส์ และประกันภัยและประกันชีวิต

SET Index เข้าวันนี้: แนว sideways ในกรอบ 1385-1398 เนื่องจากเมื่อวานนี้ช่วงเช้านี้เปิดโคดขึ้น ทดสอบแนวต้านบริเวณ 1398 จากนั้นดัชนีแกว่งออกข้าง ระยะสั้นมองว่าดัชนีจะมีแนวโน้มแกว่งตัวในกรอบ flag ช่วง 1385-1398 มองว่าหากผ่านแนวต้านบริเวณ 1398 ได้ upside จะเปิดมากขึ้น มองแนวต้านถัดไปบริเวณ 1410

แนวรับ 1385 / 1390

แนวต้าน 1398 / 1410

กลยุทธ์การลงทุน

มีหุ้น: จังหวะ rebound เป็นโอกาสขายเล่นรอบที่แนวต้าน 1398 หรือ 1410

ไม่มีหุ้น: หากดัชนีขึ้นเหนือแนวรับ 1390 ได้ มองเป็นโอกาสเล่น rebound สั้น ๆ โดยแนวต้าน 1398 หรือ 1410

<https://www.kgiworld.co.th>

หมายเหตุ: 1. *บริษัทอาจเป็นผู้ถือครองใบสำคัญแสดงสิทธิอนุพันธ์บนหลักทรัพย์นี้ / 2. เป้าพื้นฐาน หมายถึง ราคาเป้าหมายเชิงพื้นฐาน (Forecasted 12M Target price) ที่อ้างอิงจากวิเคราะห์ปัจจัยพื้นฐานฉบับล่าสุดของฝ่ายวิจัยฯ / 3. เป้า Consensus หมายถึง ค่าเฉลี่ยของราคาเป้าหมายเชิงพื้นฐานที่จัดทำโดย Bloomberg consensus หรือ IAA Consensus

Disclaimer

บริษัทหลักทรัพย์ เคจีไอ (ประเทศไทย) จำกัด (มหาชน) ("บริษัท") มิได้ให้การรับรองใดๆ ถึงความถูกต้องและแท้จริงของข้อมูลในเอกสารนี้ ("ข้อมูล") ดังนั้นไม่ว่าจะด้วยเหตุใดก็ตาม บริษัทไม่ขอรับผิดชอบต่อความเสียหายในรายได้ หรือผลประโยชน์ใดๆ ทั้งทางตรงและทางอ้อมที่เกิดจากการใช้ข้อมูล และข้อมูลนี้มิได้จัดทำขึ้นเพื่อการชักชวนหรือชี้แนะให้ซื้อขายหลักทรัพย์ใดๆ ทั้งนี้ข้อมูลถูกจัดทำขึ้นจากแหล่งข้อมูลที่เป็นปัจจุบันและ บริษัทสงวนสิทธิในการแก้ไขข้อความใดๆ ในเอกสารนี้โดยมิต้องออกกล่าวอ้างหน้า

หุ้นเด่นทางเทคนิค

กลยุทธ์ฟงส์ ปาทานCMT®

โทร 66.2658.8888 คดี 8843

อีเมล kritsapongp@kgi.co.th



MALEE

แนวรับ 10.50-10.70

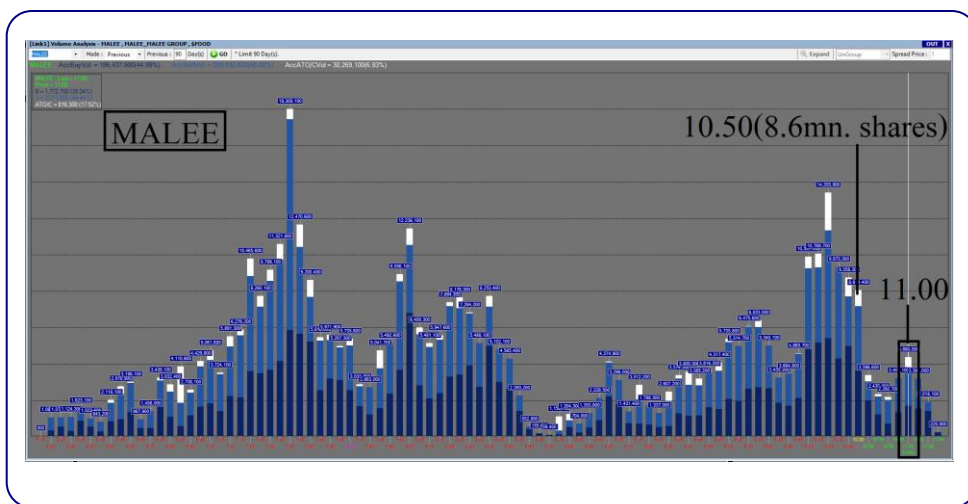
แนวต้าน 11.30 / 11.70

ตัดขาดทุน 10.30

MALEE กราฟรายวัน

ราคา break แนวต้านกรอบ mag ด้วยปริมาณการซื้อขายที่หนาแน่น ประกอบกับเกิดสัญญาณบวกจากเส้น MACD ที่ยังคงอยู่เหนือเส้น Signal มองว่าน่าเก็งกำไรในระยะสั้น เพื่อคาดหวังการปรับตัวขึ้น

Volume Analysis



ที่ราคาเปิด 11.00 มองว่าน่าซื้อเพราะราคาได้ผ่านแนวต้านที่ 10.50 ซึ่งมีปริมาณการซื้อขายประมาณ 8.6 ล้านหุ้น โดยหลังจากนั้นแนวต้าน ปริมาณการซื้อขายลดลงเหลือเฉลี่ยประมาณ 2.76 ล้านหุ้นต่อแท่งถือว่าแนวต้าน ปริมาณการซื้อขายลดไปกว่า 68% จึงคาดว่าราคาจะปรับตัวขึ้นต่อได้ง่าย

กลยุทธ์การลงทุน

คำแนะนำ: ซื้อเก็งกำไรที่แนวรับ 10.50-10.70 คาดหวังการขึ้นทดสอบแนวต้านระยะสั้นที่ 11.30 หรือ 11.70 ตัดขาดทุนเมื่อหลุด 10.30

<https://www.kgieworld.co.th>

หมายเหตุ: 1. *บริษัทอาจเป็นผู้ถือใบสำคัญแสดงสิทธิอนุพันธ์บนหลักทรัพย์นี้ / 2. เป้าพื้นฐาน หมายถึง ราคาเป้าหมายเชิงพื้นฐาน (Forecasted 12M Target price) ที่อ้างอิงจากวิเคราะห์ปัจจัยพื้นฐานฉบับล่าสุดของฝ่ายวิจัยฯ / 3. เป้า Consensus หมายถึง ค่าเฉลี่ยของราคาเป้าหมายเชิงพื้นฐานที่จัดทำโดย Bloomberg consensus หรือ IAA Consensus

Disclaimer

บริษัทหลักทรัพย์ เคจีไอ (ประเทศไทย) จำกัด (มหาชน) ("บริษัท") มิได้ให้การรับรองใดๆ ถึงความถูกต้องและแท้จริงของข้อมูลในเอกสารนี้ ("ข้อมูล") ดังนั้นไม่ว่าจะด้วยเหตุใดก็ตาม บริษัทไม่ขอรับผิดชอบต่อความเสียหายในรายได้ หรือผลประโยชน์ใดๆ ทั้งทางตรงและทางอ้อมที่เกิดขึ้นจากการใช้ ข้อมูล และข้อมูลนี้มีได้จัดทำขึ้นเพื่อเป็นการชักชวนหรือชี้แนะให้ซื้อขายหลักทรัพย์ใดๆ ทั้งนี้ข้อมูลถูกจัดทำขึ้นจากแหล่งข้อมูลที่เป็นปัจจุบันและ บริษัทสงวนสิทธิในการแก้ไขข้อความใดๆ ในเอกสารนี้โดยมิต้องออกกล่าวอ้างหน้า

หุ้นเด่นทางเทคนิค

กลยุทธ์ฟงส์ ปาทานCMT®
โทร 66.2658.8888 คอ 8843
อีเมล kritsapong@kgi.co.th

แนวโน้มราคา

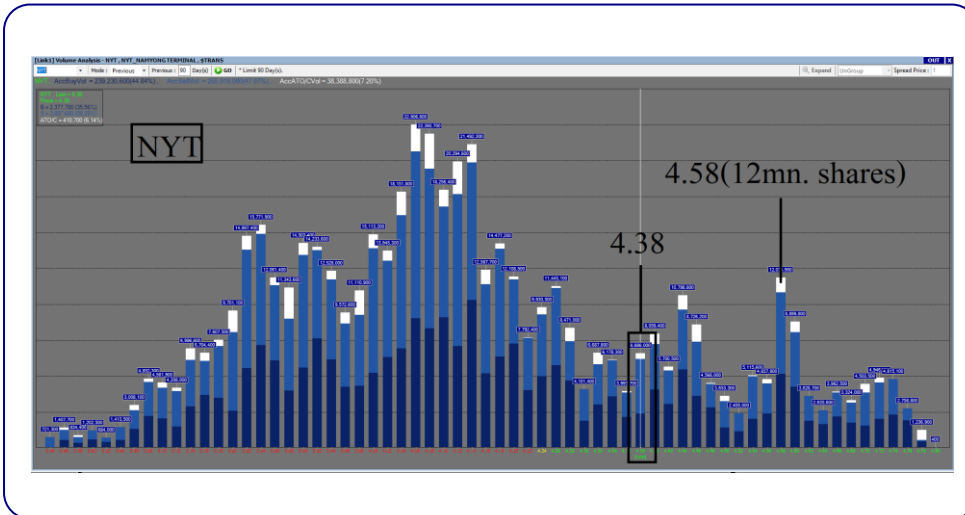


NYT	
แนวรับ	4.24-4.34
แนวต้าน	4.48 / 4.58
ตัดขาดทุน	4.20

NYT กราฟรายวัน

ราคา break แนวต้าน neckline การกลับตัวขึ้นแบบ V-Shape ด้วยปริมาณการซื้อขายที่หนาแน่น ประกอบกับเกิดสัญญาณบวกจากเส้น MACD ที่ยังคงอยู่เหนือเส้น Signal มองว่าน่าแก๊งกำไรในระยะสั้น เพื่อคาดหวังการปรับตัวขึ้น

Volume Analysis



ที่ราคาเปิด 4.38 มองว่าน่าซื้อเพราะหากราคาผ่านแนวต้านที่ 4.58 ซึ่งมีปริมาณการซื้อขายประมาณ 12 ล้านหุ้น โดยหลังจากนั้นแนวต้าน ปริมาณการซื้อขายลดลงเหลือเฉลี่ยประมาณ 4.0 ล้านหุ้นต่อแก๊งถือว่าแนวต้าน ปริมาณการซื้อขายลดไปกว่า 67% จึงคาดว่าราคาจะปรับตัวขึ้นต่อได้ง่าย

กลยุทธ์การลงทุน

คำแนะนำ: ซื้อแก๊งกำไรที่แนวรับ 4.24-4.34 คาดหวังการขึ้นทดสอบแนวต้านระยะสั้นที่ 4.48 หรือ 4.58 ตัดขาดทุนเมื่อหลุด 4.20

<https://www.kgiworld.co.th>

หมายเหตุ: 1. *บริษัทอาจเป็นผู้ถือครองหุ้นสำคัญแสดงสิทธิออกพันธบัตรหลักทรัพย์นี้ / 2. เป้าพื้นฐาน หมายถึง ราคาเป้าหมายเชิงพื้นฐาน (Forecasted 12M Target price) ที่อ้างอิงจากทวิเคราะห์ปัจจัยพื้นฐานฉบับล่าสุดของฝ่ายวิจัยฯ / 3. เป้า Consensus หมายถึง ค่าเฉลี่ยของราคาเป้าหมายเชิงพื้นฐานที่จัดทำโดย Bloomberg consensus หรือ IAA Consensus

Disclaimer

บริษัทหลักทรัพย์ เคจีไอ (ประเทศไทย) จำกัด (มหาชน) ("บริษัท") มิได้ให้การรับรองใดๆ ถึงความถูกต้องและแท้จริงของข้อมูลในเอกสารนี้ ("ข้อมูล") ดังนั้นไม่ว่าจะด้วยเหตุใดก็ตาม บริษัทไม่ขอรับผิดชอบต่อความเสียหายในรายได้ หรือผลประโยชน์ใดๆ ทั้งทางตรงและทางอ้อมที่เกิดขึ้นจากการใช้ ข้อมูล และข้อมูลนี้มิได้จัดทำขึ้นเพื่อเป็นการชักชวนหรือชี้แนะให้ซื้อขายหลักทรัพย์ใดๆ ทั้งนี้ข้อมูลถูกจัดทำขึ้นจากแหล่งข้อมูลที่เป็นปัจจุบันและ บริษัทสงวนสิทธิในการแก้ไขข้อความใดๆ ในเอกสารนี้โดยมิต้องออกกล่าวอ้างหน้า

กลยุทธ์หุ้นที่เคยแนะนำ

กลยุทธ์ฟังกส์ ปาทานCMT®
โทร 66.2658.8888 คอ 8843
อีเมล kraitspong@kgi.co.th

ชื่อหุ้น	คำแนะนำ	ราคาค้นทุน	แนวรับ	แนวต้าน	Stop Loss	Trailing Stop	วันที่แนะนำ
BCH*	รอซื้อที่แนวรับ		21.20-21.50	22.50/23.00	20.90		19-Dec-23
TFG	ถือ	3.38	3.32-3.38	3.50/3.60	3.28		19-Dec-23
KLINIQ	ถือ	39.75	38.50-39.50	41.75/43.00		40.50	19-Dec-23
TRP	ถือ	15.60	15.20-15.60	16.20/16.50	14.90		18-Dec-23
HUMAN	ถือ	11.00	10.70-11.00	11.40/11.80	10.60		18-Dec-23
GLOBAL*	ถือ	16.60	16.60	17.40/18.00		16.90	18-Dec-23
GULF*	ถือ	46.00	45.00-46.00	47.00/48.00	44.50		15-Dec-23
BGRIM*	ถือ	27.50	27.00-27.50	30.00/32.00	26.50		15-Dec-23
OR*	ถือ	20.10	20.10	20.50/21.00	19.80		15-Dec-23
SNNP*	รอซื้อที่แนวรับ		16.40-16.60	17.40/18.00	16.20		14-Dec-23
MC	รอซื้อที่แนวรับ		12.00-12.30	12.70/13.50	11.80		14-Dec-23
SIRI*	ถือ	1.68	1.68	1.73/1.77		1.70	14-Dec-23
WARRIX	ขายทำกำไร	6.40	-	-		6.60	13-Dec-23
MBK	ขายทำกำไร	15.70	-	-		15.80	13-Dec-23

หมายเหตุ

- กลยุทธ์หุ้นที่เคยแนะนำ คือ การติดตามคำแนะนำหุ้นเด่นทางเทคนิคที่เคยแนะนำในช่วง 5 วันที่ผ่านมา
- คำแนะนำ แบ่งเป็น 5 แบบคือ
 - “รอซื้อที่แนวรับ” หมายถึง รอซื้อหุ้นเมื่อราคาปรับตัวลงมาถึงแนวรับ,
 - “ถือ” หมายถึง ถือหุ้นหรือคงสถานะตามเดิม,
 - “ขายทำกำไร” หมายถึง ขายที่ราคา Trailing Stop หรือแนวต้านที่ 2,
 - “ขายทำทุน” หมายถึง ขายที่ราคาค้นทุน,
 - “ตัดขาดทุน” หมายถึง ขายที่ราคา Stop Loss
- ราคาค้นทุนคือ ราคาที่แนวรับกรอบบน ซึ่งเป็นเพียงราคาสมมติเพื่ออ้างอิงคำแนะนำหุ้นตัวนั้น ๆ ทั้งนี้มิได้เป็นการแนะนำให้ซื้อหุ้นที่ราคาเปิดแต่อย่างใด
- หุ้นจะถูกนำออกจากตาราง 2 กรณี ดังนี้ i) ปรับตัวถึงแนวต้านที่ 2 หรือ Trailing หรือ Stop Loss ใดๆ อย่างใดอย่างหนึ่ง ii) อยู่ในตารางเกิน 5 วันทำการ
- Lock Profit คือ จุดของราคาที่ใช่เป็นจุดขายทำกำไรหรือขายเพื่อรักษาค้นทุน ส่วนมากจะถูกกำหนดเมื่อราคาปรับตัวขึ้นจากราคาค้นทุน
- หุ้นและคำแนะนำในตารางด้านบนเป็นเพียงแนวทางการลงทุนเท่านั้น โดยมีได้รับรองผลตอบแทนจากการลงทุนแต่อย่างใด

<https://www.kgiworld.co.th>

หมายเหตุ: 1. “บริษัทอาจเป็นผู้ออกใบสำคัญแสดงสิทธิอนุพันธ์บนหลักทรัพย์นี้ / 2. เป้าพื้นฐาน หมายถึง ราคาศาเป้าหมายเชิงพื้นฐาน (Forecasted 12M Target price) ที่อ้างอิงจากบทวิเคราะห์ปัจจัยพื้นฐานฉบับล่าสุดของฝ่ายวิจัย / 3. เป้า Consensus หมายถึง ค่าเฉลี่ยของราคาเป้าหมายเชิงพื้นฐานที่จัดทำโดย Bloomberg consensus หรือ IAA Consensus

Disclaimer

บริษัทหลักทรัพย์ เคจีไอ (ประเทศไทย) จำกัด (มหาชน) (“บริษัท”) มิได้ให้การรับรองใดๆ ถึงความถูกต้องและแท้จริงของข้อมูลในเอกสารนี้ (“ข้อมูล”) ดังนั้นไม่ว่าจะด้วยเหตุใดก็ตาม บริษัทไม่ขอรับผิดชอบต่อความเสียหายในรายได้ หรือผลประโยชน์ใดๆ ทั้งทางตรงและทางอ้อมที่เกิดขึ้นจากการใช้ ข้อมูล และข้อมูลนี้มีได้จัดทำขึ้นเพื่อการชักชวนหรือชี้แนะให้ซื้อขายหลักทรัพย์ใดๆ ทั้งนี้ข้อมูลถูกจัดทำขึ้นจากแหล่งข้อมูลที่เป็นปัจจุบันและ บริษัทสงวนสิทธิในการแก้ไขข้อความใดๆ ในเอกสารนี้โดยมิต้องออกกล่าวอ้างหน้า

รายงานเอ็นวีดีอาร์ (NVDR) ประจำวัน
จำนวนหุ้นเพิ่มขึ้นสูงสุด 20 อันดับ

ชื่อหุ้น	ราคา (บาท)	จำนวนหุ้นที่ถือ (ล้านหุ้น)		เอ็นวีดีอาร์เปลี่ยนแปลง		
		18 ธ.ค. 66	19 ธ.ค. 66	(พันหุ้น)	มูลค่า (ล้านบาท)	(%)
TTB	1.57	5,680.79	5,690.70	9,902.0	15.51	0.2
JAS	1.62	359.67	369.29	9,615.4	15.81	2.7
TRUE	5.05	3,252.40	3,260.42	8,016.7	40.96	0.2
BCH	21.80	199.32	205.71	6,390.5	138.20	3.2
HMPRO	11.70	816.54	821.62	5,087.6	59.48	0.6
AWC	3.56	1,036.47	1,040.42	3,948.3	14.13	0.4
BROOK	0.50	181.85	185.31	3,457.9	1.68	1.9
7UP	0.40	94.65	97.92	3,274.3	1.42	3.5
MINT	27.00	610.94	613.92	2,987.0	80.75	0.5
TU	14.60	316.91	319.73	2,819.4	41.16	0.9
SUSCO	4.66	59.29	61.89	2,595.5	12.18	4.4
BJC	25.00	106.75	109.09	2,341.3	58.78	2.2
KTB	18.40	1,177.03	1,179.16	2,124.1	39.09	0.2
TTW	9.00	173.85	175.96	2,112.7	18.95	1.2
LH	7.70	1,479.82	1,481.69	1,871.0	14.44	0.1
ICHI	14.90	152.86	154.31	1,450.5	21.59	0.9
OSP	21.50	180.33	181.73	1,403.6	29.49	0.8
TIDLOR	22.60	179.91	181.27	1,365.1	31.75	0.8
ZIGA	2.62	15.64	17.00	1,357.6	3.67	8.7
NEWS	0.01	2,807.33	2,808.61	1,275.5	0.01	0.0

มูลค่าเพิ่มขึ้นสูงสุด 20 อันดับ

ชื่อหุ้น	ราคา (บาท)	จำนวนหุ้นที่ถือ (ล้านหุ้น)		เอ็นวีดีอาร์เปลี่ยนแปลง		
		18 ธ.ค. 66	19 ธ.ค. 66	(พันหุ้น)	มูลค่า (ล้านบาท)	(%)
BCH	21.80	199.32	205.71	6,390.5	138.20	3.2
KBANK	130.50	342.47	343.23	758.1	98.83	0.2
MINT	27.00	610.94	613.92	2,987.0	80.75	0.5
HMPRO	11.70	816.54	821.62	5,087.6	59.48	0.6
BJC	25.00	106.75	109.09	2,341.3	58.78	2.2
BBL	152.00	441.57	441.93	361.1	54.79	0.1
TOP	53.25	276.06	276.91	853.2	45.68	0.3
KCE	55.25	71.09	71.86	770.8	42.63	1.1
TU	14.60	316.91	319.73	2,819.4	41.16	0.9
TRUE	5.05	3,252.40	3,260.42	8,016.7	40.96	0.2
KTB	18.40	1,177.03	1,179.16	2,124.1	39.09	0.2
TIDLOR	22.60	179.91	181.27	1,365.1	31.75	0.8
OSP	21.50	180.33	181.73	1,403.6	29.49	0.8
BDMS	25.75	2,010.83	2,011.82	988.3	26.18	0.0
ICHI	14.90	152.86	154.31	1,450.5	21.59	0.9
JMT	26.75	59.45	60.26	805.5	21.47	1.4
AOT	60.25	583.54	583.89	349.4	21.03	0.1
PTT	35.75	1,274.60	1,275.14	534.4	19.28	0.0
TTW	9.00	173.85	175.96	2,112.7	18.95	1.2
JAS	1.62	359.67	369.29	9,615.4	15.81	2.7

ที่มา: ตลาดหลักทรัพย์ฯ และ เคจีไอ (ประเทศไทย)

หมายเหตุ: ข้อมูลผลของการสะสมอาจมีการเปลี่ยนแปลงได้ภายหลังการปรับปรุงโดยตลาดหลักทรัพย์ฯ

จำนวนหุ้นลดลงสูงสุด 20 อันดับ

ชื่อหุ้น	ราคา (บาท)	จำนวนหุ้นที่ถือ (ล้านหุ้น)		เอ็นวีดีอาร์เปลี่ยนแปลง		
		18 ธ.ค. 66	19 ธ.ค. 66	(พันหุ้น)	มูลค่า (ล้านบาท)	(%)
BANPU	6.40	881.51	869.31	(12,202.0)	(78.59)	(1.4)
SUPER	0.41	753.35	746.08	(7,274.7)	(2.98)	(1.0)
AAV	1.95	1,361.91	1,354.87	(7,040.2)	(13.79)	(0.5)
ETL	1.41	1.78	(4.46)	(6,237.4)	(9.00)	(351.0)
WHA	5.00	1,078.99	1,074.40	(4,587.1)	(22.79)	(0.4)
SINO	1.49	5.91	2.09	(3,816.4)	(5.68)	(64.6)
PSL	8.50	151.89	148.30	(3,592.9)	(30.82)	(2.4)
DCC	1.41	209.57	206.32	(3,253.8)	(4.62)	(1.6)
DELTA	90.25	354.13	351.05	(3,076.0)	(277.70)	(0.9)
SGC	1.54	19.72	16.91	(2,817.0)	(4.24)	(14.3)
GULF	45.25	444.16	441.58	(2,584.3)	(116.20)	(0.6)
TTA	5.90	93.38	90.91	(2,468.0)	(14.72)	(2.6)
TKN	9.70	104.87	102.46	(2,405.0)	(23.27)	(2.3)
HANA	51.75	68.17	65.85	(2,323.0)	(117.10)	(3.4)
TRITN	0.13	345.41	343.38	(2,033.2)	(0.26)	(0.6)
BGRIM	27.75	114.10	112.09	(2,015.2)	(55.85)	(1.8)
CPALL	54.25	964.45	962.50	(1,956.1)	(105.41)	(0.2)
PTTEP	147.50	356.32	354.49	(1,827.6)	(270.15)	(0.5)
IRPC	2.04	752.00	750.22	(1,776.4)	(3.61)	(0.2)
XPG	1.05	201.95	200.26	(1,688.7)	(1.78)	(0.8)

มูลค่าลดลงสูงสุด 20 อันดับ

ชื่อหุ้น	ราคา (บาท)	จำนวนหุ้นที่ถือ (ล้านหุ้น)		เอ็นวีดีอาร์เปลี่ยนแปลง		
		18 ธ.ค. 66	19 ธ.ค. 66	(พันหุ้น)	มูลค่า (ล้านบาท)	(%)
DELTA	90.25	354.13	351.05	(3,076.0)	(277.70)	(0.9)
PTTEP	147.50	356.32	354.49	(1,827.6)	(270.15)	(0.5)
SCB	102.50	201.59	200.42	(1,169.9)	(119.40)	(0.6)
HANA	51.75	68.17	65.85	(2,323.0)	(117.10)	(3.4)
GULF	45.25	444.16	441.58	(2,584.3)	(116.20)	(0.6)
CPALL	54.25	964.45	962.50	(1,956.1)	(105.41)	(0.2)
BH	218.00	113.78	113.42	(363.9)	(78.90)	(0.3)
BANPU	6.40	881.51	869.31	(12,202.0)	(78.59)	(1.4)
KTC	46.00	231.34	229.76	(1,579.8)	(72.89)	(0.7)
EA	44.25	340.20	338.82	(1,377.1)	(60.98)	(0.4)
BGRIM	27.75	114.10	112.09	(2,015.2)	(55.85)	(1.8)
JTS	62.50	7.15	6.39	(767.2)	(50.07)	(10.7)
INTUCH	71.25	182.86	182.21	(649.3)	(45.58)	(0.4)
RATCH	30.00	100.06	98.57	(1,488.7)	(44.94)	(1.5)
SCC	296.00	109.85	109.71	(133.4)	(39.26)	(0.1)
CRC	39.75	190.34	189.48	(856.3)	(33.87)	(0.4)
TISCO	98.25	75.35	75.02	(327.6)	(32.15)	(0.4)
PSL	8.50	151.89	148.30	(3,592.9)	(30.82)	(2.4)
COM7	22.70	156.83	155.73	(1,098.6)	(24.77)	(0.7)
TKN	9.70	104.87	102.46	(2,405.0)	(23.27)	(2.3)

<https://www.kgieworld.co.th>

หมายเหตุ: 1. "บริษัทอาจเป็นผู้ถือครองที่สำคัญแสดงสิทธิออกพันธบัตรหนี้หุ้นสามัญ / 2. เป้าพื้นฐาน หมายถึง ราคาเป้าหมายเชิงพื้นฐาน (Forecasted 12M Target price) ที่อ้างอิงจากบทวิเคราะห์ที่ปัจจัยพื้นฐานฉบับล่าสุดของฝ่ายวิจัย / 3. เป้า Consensus หมายถึง ค่าเฉลี่ยของราคาเป้าหมายเชิงพื้นฐานที่จัดทำโดย Bloomberg consensus หรือ IAA Consensus

Disclaimer

บริษัทหลักทรัพย์ เคจีไอ (ประเทศไทย) จำกัด (มหาชน) ("บริษัท") มิได้ให้การรับรองใดๆ ถึงความถูกต้องและแท้จริงของข้อมูลในเอกสารนี้ ("ข้อมูล") ดังนั้นไม่ว่าจะด้วยเหตุใดก็ตาม บริษัทไม่ขอรับผิดชอบต่อความเสียหายในรายได้ หรือผลประโยชน์ใดๆ ทั้งทางตรงและทางอ้อมที่เกิดขึ้นจากการใช้ข้อมูล และข้อมูลนี้มิได้จัดทำขึ้นเพื่อการชักชวนหรือแนะนำให้ซื้อขายหลักทรัพย์ใดๆ ทั้งนี้ข้อมูลถูกจัดทำขึ้นจากแหล่งข้อมูลที่เป็นปัจจุบันและ บริษัทสงวนสิทธิในการแก้ไขข้อความใดๆ ในเอกสารนี้โดยมิต้องออกกล่าวอ้างหน้า

รายงานหุ้นที่ถูกสั่งห้ามจำหน่าย (Silent Period) (เรียงตามวันที่สิ้นสุด)

ชื่อหุ้น	ระยะเวลาห้ามจำหน่าย		จำนวนหุ้น (ล้านหุ้น)	ร้อยละของ ทุนชำระแล้ว	ทุนชำระแล้ว (ล้านบาท)	จำนวนหุ้นห้ามจำหน่ายคงเหลือ (ล้านหุ้น)				วันแรกในแต่ละช่วงที่สามารถจำหน่ายหุ้นได้				จำนวนหุ้นที่พ้นการห้ามจำหน่ายแต่ละช่วง (ล้านหุ้น)			
	วันเริ่มต้น	วันสิ้นสุด				6M	12M	18M	24M	6M	12M	18M	24M	6M	12M	18M	24M
AURA	29 พ.ย. 65	28 พ.ย. 66	733.00	54.95	1,334.00	733.00	549.75	Free	Free	28 พ.ค. 66	28 พ.ย. 66	28 พ.ค. 67	28 พ.ย. 67	183.25	549.75	-	-
PRI	30 พ.ย. 65	29 พ.ย. 66	176.00	55.00	320.00	176.00	132.00	Free	Free	29 พ.ค. 66	29 พ.ย. 66	29 พ.ค. 67	29 พ.ย. 67	44.00	132.00	-	-
MTW	6 ธ.ค. 65	5 ธ.ค. 66	185.00	27.45	674.00	185.00	138.75	Free	Free	5 มิ.ย. 66	5 ธ.ค. 66	5 มิ.ย. 67	5 ธ.ค. 67	46.25	138.75	-	-
UBA	7 ธ.ค. 65	6 ธ.ค. 66	330.00	55.00	600.00	330.00	247.50	Free	Free	6 มิ.ย. 66	6 ธ.ค. 66	6 มิ.ย. 67	6 ธ.ค. 67	82.50	247.50	-	-
ITC	9 ธ.ค. 65	8 ธ.ค. 66	1,650.00	55.00	3,000.00	1,650.00	1,237.50	Free	Free	8 มิ.ย. 66	8 ธ.ค. 66	8 มิ.ย. 67	8 ธ.ค. 67	412.50	1,237.50	-	-
SGC	13 ธ.ค. 65	12 ธ.ค. 66	1,798.00	54.98	3,270.00	1,798.00	1,348.50	Free	Free	12 มิ.ย. 66	12 ธ.ค. 66	12 มิ.ย. 67	12 ธ.ค. 67	449.50	1,348.50	-	-
DTCENT	15 ธ.ค. 65	14 ธ.ค. 66	662.00	52.83	1,253.00	662.00	496.50	Free	Free	14 มิ.ย. 66	14 ธ.ค. 66	14 มิ.ย. 67	14 ธ.ค. 67	165.50	496.50	-	-
SM	20 ธ.ค. 65	19 ธ.ค. 66	605.00	55.00	1,100.00	605.00	453.75	Free	Free	19 มิ.ย. 66	19 ธ.ค. 66	19 มิ.ย. 67	19 ธ.ค. 67	151.25	453.75	-	-
WARRIX	21 ธ.ค. 65	20 ธ.ค. 66	330.00	55.00	600.00	330.00	247.50	Free	Free	20 มิ.ย. 66	20 ธ.ค. 66	20 มิ.ย. 67	20 ธ.ค. 67	82.50	247.50	-	-
MOSHI	22 ธ.ค. 65	21 ธ.ค. 66	165.00	50.15	329.00	165.00	123.75	Free	Free	21 มิ.ย. 66	21 ธ.ค. 66	21 มิ.ย. 67	21 ธ.ค. 67	41.25	123.75	-	-
KTMS	23 ธ.ค. 65	22 ธ.ค. 66	165.00	55.00	300.00	165.00	123.75	Free	Free	22 มิ.ย. 66	22 ธ.ค. 66	22 มิ.ย. 67	22 ธ.ค. 67	41.25	123.75	-	-
SAF	19 ม.ค. 66	18 ม.ค. 67	165.00	55.00	300.00	165.00	123.75	Free	Free	18 ก.ค. 66	18 ม.ค. 67	18 ก.ค. 67	18 ม.ค. 68	41.25	123.75	-	-
MASTER	25 ม.ค. 66	24 ม.ค. 67	132.00	50.19	263.00	132.00	99.00	Free	Free	24 ก.ค. 66	24 ม.ค. 67	24 ก.ค. 67	24 ม.ค. 68	33.00	99.00	-	-
SVR	8 ก.พ. 66	7 ก.พ. 67	280.00	54.90	510.00	280.00	210.00	Free	Free	7 ส.ค. 66	7 ก.พ. 67	7 ส.ค. 67	7 ก.พ. 68	70.00	210.00	-	-
NTSC	9 ก.พ. 66	8 ก.พ. 67	55.00	55.00	100.00	55.00	41.25	Free	Free	8 ส.ค. 66	8 ก.พ. 67	8 ส.ค. 67	8 ก.พ. 68	13.75	41.25	-	-
MEB	14 ก.พ. 66	13 ก.พ. 67	165.00	55.00	300.00	165.00	123.75	Free	Free	13 ส.ค. 66	13 ก.พ. 67	13 ส.ค. 67	13 ก.พ. 68	41.25	123.75	-	-
PQS	15 ก.พ. 66	14 ก.พ. 67	368.00	54.93	670.00	368.00	276.00	Free	Free	14 ส.ค. 66	14 ก.พ. 67	14 ส.ค. 67	14 ก.พ. 68	92.00	276.00	-	-
BVG	17 ก.พ. 66	16 ก.พ. 67	247.00	54.89	450.00	247.00	185.25	Free	Free	16 ส.ค. 66	16 ก.พ. 67	16 ส.ค. 67	16 ก.พ. 68	61.75	185.25	-	-
CHASE	21 ก.พ. 66	20 ก.พ. 67	1,091.00	54.96	1,985.00	1,091.00	818.25	Free	Free	20 ส.ค. 66	20 ก.พ. 67	20 ส.ค. 67	20 ก.พ. 68	272.75	818.25	-	-
READY	22 ก.พ. 66	21 ก.พ. 67	55.00	55.00	100.00	55.00	41.25	Free	Free	21 ส.ค. 66	21 ก.พ. 67	21 ส.ค. 67	21 ก.พ. 68	13.75	41.25	-	-
PRTR	15 มี.ค. 66	14 มี.ค. 67	330.00	55.00	600.00	330.00	247.50	Free	Free	14 ก.ย. 66	14 มี.ค. 67	14 ก.ย. 67	14 มี.ค. 68	82.50	247.50	-	-
ITTHI	22 มี.ค. 66	21 มี.ค. 67	148.00	54.81	270.00	148.00	111.00	Free	Free	21 ก.ย. 66	21 มี.ค. 67	21 ก.ย. 67	21 มี.ค. 68	37.00	111.00	-	-
DEXON	31 มี.ค. 66	30 มี.ค. 67	262.00	55.04	476.00	262.00	196.50	Free	Free	30 ก.ย. 66	30 มี.ค. 67	30 ก.ย. 67	30 มี.ค. 68	65.50	196.50	-	-
MGC	26 เม.ย. 66	25 เม.ย. 67	616.00	55.00	1,120.00	616.00	462.00	Free	Free	25 ต.ค. 66	25 เม.ย. 67	25 ต.ค. 67	25 เม.ย. 68	154.00	462.00	-	-
PLT	27 เม.ย. 66	26 เม.ย. 67	528.00	55.00	960.00	528.00	396.00	Free	Free	26 ต.ค. 66	26 เม.ย. 67	26 ต.ค. 67	26 เม.ย. 68	132.00	396.00	-	-
GABLE	9 พ.ค. 66	8 พ.ค. 67	385.00	55.00	700.00	385.00	288.75	Free	Free	8 พ.ย. 66	8 พ.ค. 67	8 พ.ย. 67	8 พ.ค. 68	96.25	288.75	-	-
TBN	19 มิ.ย. 66	18 มิ.ย. 67	55.00	55.00	100.00	55.00	41.25	Free	Free	18 ธ.ค. 66	18 มิ.ย. 67	18 ธ.ค. 67	18 มิ.ย. 68	13.75	41.25	-	-
BLC	21 มิ.ย. 66	20 มิ.ย. 67	330.00	55.00	600.00	330.00	247.50	Free	Free	20 ธ.ค. 66	20 มิ.ย. 67	20 ธ.ค. 67	20 มิ.ย. 68	82.50	247.50	-	-
TPL	30 มิ.ย. 66	29 มิ.ย. 67	288.00	54.96	524.00	288.00	216.00	Free	Free	29 ธ.ค. 66	29 มิ.ย. 67	29 ธ.ค. 67	29 มิ.ย. 68	72.00	216.00	-	-
PHG	6 ก.ค. 66	5 ก.ค. 67	165.00	55.00	300.00	165.00	123.75	Free	Free	5 ม.ค. 67	5 ก.ค. 67	5 ม.ค. 68	5 ก.ค. 68	41.25	123.75	-	-
KCG	3 ส.ค. 66	2 ส.ค. 67	299.00	54.86	545.00	299.00	224.25	Free	Free	2 ก.พ. 67	2 ส.ค. 67	2 ก.พ. 68	2 ส.ค. 68	74.75	224.25	-	-
I2	8 ส.ค. 66	7 ส.ค. 67	231.00	55.00	420.00	231.00	173.25	Free	Free	7 ก.พ. 67	7 ส.ค. 67	7 ก.พ. 68	7 ส.ค. 68	57.75	173.25	-	-
PSP	30 ส.ค. 66	29 ส.ค. 67	770.00	55.00	1,400.00	770.00	577.50	Free	Free	29 ก.พ. 67	29 ส.ค. 67	28 ก.พ. 68	29 ส.ค. 68	192.50	577.50	-	-
GFC	13 ก.ย. 66	12 ก.ย. 67	121.00	55.00	220.00	121.00	90.75	Free	Free	12 มี.ค. 67	12 ก.ย. 67	12 มี.ค. 68	12 ก.ย. 68	30.25	90.75	-	-
COCCO	14 ก.ย. 66	13 ก.ย. 67	808.00	54.97	1,470.00	808.00	606.00	Free	Free	13 มี.ค. 67	13 ก.ย. 67	13 มี.ค. 68	13 ก.ย. 68	202.00	606.00	-	-
SINO	20 ก.ย. 66	19 ก.ย. 67	572.00	55.00	1,040.00	572.00	429.00	Free	Free	19 มี.ค. 67	19 ก.ย. 67	19 มี.ค. 68	19 ก.ย. 68	143.00	429.00	-	-
SAV	26 ก.ย. 66	25 ก.ย. 67	352.00	55.00	640.00	352.00	264.00	Free	Free	25 มี.ค. 67	25 ก.ย. 67	25 มี.ค. 68	25 ก.ย. 68	88.00	264.00	-	-
JPARK	3 ต.ค. 66	2 ต.ค. 67	220.00	55.00	400.00	220.00	165.00	Free	Free	2 เม.ย. 67	2 ต.ค. 67	2 เม.ย. 68	2 ต.ค. 68	55.00	165.00	-	-
SRS	10 ต.ค. 66	9 ต.ค. 67	88.00	55.00	160.00	88.00	66.00	Free	Free	9 เม.ย. 67	9 ต.ค. 67	9 เม.ย. 68	9 ต.ค. 68	22.00	66.00	-	-
TAN	18 ต.ค. 66	17 ต.ค. 67	165.00	55.00	300.00	165.00	123.75	Free	Free	17 เม.ย. 67	17 ต.ค. 67	17 เม.ย. 68	17 ต.ค. 68	41.25	123.75	-	-
TRP	24 ต.ค. 66	23 ต.ค. 67	192.00	54.86	350.00	192.00	144.00	Free	Free	23 เม.ย. 67	23 ต.ค. 67	23 เม.ย. 68	23 ต.ค. 68	48.00	144.00	-	-
WINDOW	25 ต.ค. 66	24 ต.ค. 67	488.00	54.95	888.00	488.00	366.00	Free	Free	24 เม.ย. 67	24 ต.ค. 67	24 เม.ย. 68	24 ต.ค. 68	122.00	366.00	-	-
MCA	26 ต.ค. 66	25 ต.ค. 67	126.00	54.78	230.00	126.00	94.50	Free	Free	25 เม.ย. 67	25 ต.ค. 67	25 เม.ย. 68	25 ต.ค. 68	31.50	94.50	-	-
ORN	30 ต.ค. 66	29 ต.ค. 67	825.00	55.00	1,500.00	825.00	618.75	Free	Free	29 เม.ย. 67	29 ต.ค. 67	29 เม.ย. 68	29 ต.ค. 68	206.25	618.75	-	-
NAM	31 ต.ค. 66	30 ต.ค. 67	385.00	55.00	700.00	385.00	288.75	Free	Free	30 เม.ย. 67	30 ต.ค. 67	30 เม.ย. 68	30 ต.ค. 68	96.25	288.75	-	-
SCL	1 พ.ย. 66	31 ต.ค. 67	137.00	54.80	250.00	137.00	102.75	Free	Free	30 เม.ย. 67	31 ต.ค. 67	30 เม.ย. 68	31 ต.ค. 68	34.25	102.75	-	-
ETL	1 พ.ย. 66	31 ต.ค. 67	341.00	55.00	620.00	341.00	255.75	Free	Free	30 เม.ย. 67	31 ต.ค. 67	30 เม.ย. 68	31 ต.ค. 68	85.25	255.75	-	-
SAFE	2 พ.ย. 66	1 พ.ย. 67	167.00	55.12	303.00	167.00	125.25	Free	Free	1 พ.ค. 67	1 พ.ย. 67	1 พ.ค. 68	1 พ.ย. 68	41.75	125.25	-	-

ที่มา: ตลาดหลักทรัพย์ฯ และ เคจีไอ (ประเทศไทย)

Disclaimer

บริษัทหลักทรัพย์ เคจีไอ (ประเทศไทย) จำกัด (มหาชน) ("บริษัท") มิได้ให้การรับรองใดๆ ถึงความถูกต้องและแท้จริงของข้อมูลในเอกสารนี้ ("ข้อมูล") ดังนั้นไม่ว่าจะด้วยเหตุใดก็ตาม บริษัทไม่ขอรับผิดชอบต่อความเสียหายในรายได้ หรือผลประโยชน์ใดๆ ทั้งทางตรงและทางอ้อมที่เกิดขึ้นจากการใช้ ข้อมูล และข้อมูลนี้มิได้จัดทำขึ้นเพื่อการชักชวนหรือชี้แนะให้ซื้อขายหลักทรัพย์ใดๆ ทั้งนี้ข้อมูลถูกจัดทำขึ้นจากแหล่งข้อมูลที่เป็นปัจจุบันและ บริษัทสงวนสิทธิในการแก้ไขข้อความใดๆ ในเอกสารนี้โดยมิต้องบอกกล่าวล่วงหน้า

รายงานการเปลี่ยนแปลงการถือครองหลักทรัพย์ของผู้บริหาร (Change of Management Holdings)

ชื่อบริษัท	ชื่อผู้บริหาร	ความสัมพันธ์*	ประเภท	จำนวน (หุ้น)				ราคา (บาท)
				ซื้อ	ขาย	รับโอน	โอนออก	
AMARC	นาย วิรัตน์ วงศ์แสงนาค	ผู้รายงาน	หุ้นสามัญ	300,000				1.20
BANPU	นาย ชรินทร์ ว่องกุลกิจ	ผู้รายงาน	หุ้นสามัญ	500,000				6.35
BGT	นาย นพดล ธรรมวัฒนะ	ผู้รายงาน	หุ้นสามัญ	2,000				0.73
BH	นาย ชัย ไสภณพนิช	ผู้รายงาน	หุ้นสามัญ		40,000			218.75
BOFFICE	นาง ประพีร์ บุรี	คู่สมรส/ผู้ถืออยู่ใน	หน่วยทรัสต์	50,000				4.88
EP	นาย ยุทธ ชินสุภักกุล	ผู้รายงาน	หุ้นสามัญ	8,000				2.64
	นาย ยุทธ ชินสุภักกุล	ผู้รายงาน	หุ้นสามัญ	100				2.62
HTC	พันเอก พัชร รัตตกุล	ผู้รายงาน	หุ้นสามัญ		314,200			15.97
JDF	นาย สรสิทธิ์ สุนทรเทศ	ผู้รายงาน	หุ้นสามัญ		18,600			2.20
KUN	นาง ประวีรัตน์ เทวอักษร	นิติบุคคลซึ่งผู้จัด	หุ้นสามัญ	50,000				1.66
	นาย คุณา เทวอักษร	นิติบุคคลซึ่งผู้จัด	หุ้นสามัญ	50,000				1.66
	นาง ประวีรัตน์ เทวอักษร	คู่สมรส/ผู้ถืออยู่ใน	หุ้นสามัญ	30,000				1.63
	นาย คุณา เทวอักษร	ผู้รายงาน	หุ้นสามัญ	30,000				1.63
LEO	นาย เกตติวิทย์ สิทธิสุนทรวงค์	ผู้รายงาน	หุ้นสามัญ	68,100				4.22
MBAX	นาย ทรงเกียรติ วิชญเวทวงศ์	ผู้รายงาน	หุ้นสามัญ	6,500				3.08
	นาย ทรงเกียรติ วิชญเวทวงศ์	ผู้รายงาน	หุ้นสามัญ	100				3.08
MCA	นาง ศกรรัตน์ บุตจนวนนท์	ผู้รายงาน	หุ้นสามัญ		200,000			2.12
MGI	นาย สุชาติ เหล่าปรีดา	ผู้รายงาน	หุ้นสามัญ		50,000			9.15
	นาย สุชาติ เหล่าปรีดา	ผู้รายงาน	หุ้นสามัญ		50,000			8.60
MICRO	นาย ปรีดา ไอรรมณรัตน์	ผู้รายงาน	หุ้นสามัญ	30,000				1.92
MTC	นาย บัญญัติ นิลศิริ	ผู้รายงาน	หุ้นสามัญ		20,000			44.50
PCC	นาย กิตติ สัมฤทธิ์	ผู้รายงาน	หุ้นสามัญ	5,000				2.98
PEACE	นาย พิสิฐ บุญคุณาภรณ์	ผู้รายงาน	หุ้นสามัญ	30,600				3.22
PROUD	นาย ภูมิพัฒน์ สีนเจริญ	ผู้รายงาน	หุ้นสามัญ	30,000				1.38
RAM	นางสาว ฤกษ์จี กาญจนพิทักษ์	ผู้รายงาน	หุ้นสามัญ	5,000				33.00
SABUY	นาย ชูเกียรติ รุจนพรพิง	ผู้รายงาน	หุ้นสามัญ		200,000			4.98
	นาย ชูเกียรติ รุจนพรพิง	ผู้รายงาน	หุ้นสามัญ		200,000			4.98
SKR	นาย เสนีย์ กระจ่างศรี	ผู้รายงาน	หุ้นสามัญ		10,000			10.07
SO	นาย ไกร วิลมเดลลา	ผู้รายงาน	หุ้นสามัญ	30,000				7.25
SPALI	นาง อัจฉรา ตั้งมิตรธรรม	คู่สมรส/ผู้ถืออยู่ใน	หุ้นสามัญ	70,000				18.04
	นาง อัจฉรา ตั้งมิตรธรรม	คู่สมรส/ผู้ถืออยู่ใน	หุ้นสามัญ	150,000				17.80
STA	นาย วิชญพัล สีนเจริญกุล	ผู้รายงาน	หุ้นสามัญ	31,600				14.60
TKC	นาย สยาม เตียวตรานนท์	ผู้รายงาน	หุ้นสามัญ	100,000				14.70
	นาย สยาม เตียวตรานนท์	ผู้รายงาน	หุ้นสามัญ	101,900				14.55
TNITY	นาย สรยุทธม์ พรหมพจน์	ผู้รายงาน	หุ้นสามัญ		8,300			4.06
TNR	นาย ปฐมพงศ์ ชูพยัคฆ์	ผู้รายงาน	หุ้นสามัญ	10,000				9.88
TRITN	นางสาว หลุยส์ เตชะอุบล	คู่สมรส/ผู้ถืออยู่ใน	หุ้นสามัญ	31,104,300				0.13
TSTE	นาย ประภาส ชุตินวาร์พันธ์	ผู้รายงาน	หุ้นสามัญ	10,000				9.70
UEC	นาย ไพบูลย์ เฉลิมทรัพย์ากร	ผู้รายงาน	หุ้นสามัญ	198,900				1.50

ที่มา: เว็บไซต์ ก.ล.ด.

หมายเหตุ: * กรณีที่บริษัทมีผู้บริหารเป็นคู่สมรสกัน ถ้ามีการซื้อขายหลักทรัพย์ คู่สมรสทั้ง 2 คน จะไม่นำมาถือรวมกัน ซึ่งจะทำให้เกิดการแสดงรายการซ้ำซ้อนกัน เช่น นาย A และนาง B เป็นคู่สมรสกันและเป็นผู้บริหารของ บมจ. AB ทั้งคู่ ด้านนาย A ซื้อหุ้น AB 1 รายการ การแสดงข้อมูลจะเป็น 2 รายการดังนี้ รายการที่ 1 นาย A ผู้จัดทำ ซื้อหุ้น รายการที่ 2 นาง B คู่สมรส ซื้อหุ้น จึงขอให้ข้อมูลด้วยความระมัดระวัง

<https://www.kgiworld.co.th>

หมายเหตุ: 1. *บริษัทอาจเป็นผู้ถือครองสำคัญแสดงสิทธิในหุ้นสามัญ / 2. เป้าพื้นฐาน หมายถึง ราคาเป้าหมายเชิงพื้นฐาน (Forecasted 12M Target price) ที่อ้างอิงจากบทวิเคราะห์ปัจจัยพื้นฐานฉบับล่าสุดของฝ่ายวิจัย / 3. เป้า Consensus หมายถึง ค่าเฉลี่ยของราคาเป้าหมายเชิงพื้นฐานที่จัดทำโดย Bloomberg consensus หรือ IAA Consensus

Disclaimer

บริษัทหลักทรัพย์ เคจีไอ (ประเทศไทย) จำกัด (มหาชน) ("บริษัท") มิได้ให้การรับรองใดๆ ถึงความถูกต้องและแท้จริงของข้อมูลในเอกสารนี้ ("ข้อมูล") ดังนั้นไม่ว่าจะด้วยเหตุใดก็ตาม บริษัทไม่ขอรับผิดชอบต่อความเสียหายในรายได้ หรือผลประโยชน์ใดๆ ทั้งทางตรงและทางอ้อมที่เกิดขึ้นจากการใช้ ข้อมูล และข้อมูลนี้มีได้จัดทำขึ้นเพื่อการชักชวนหรือชี้แนะให้ซื้อขายหลักทรัพย์ใดๆ ทั้งนี้ข้อมูลถูกจัดทำขึ้นจากแหล่งข้อมูลที่เป็นปัจจุบันและ บริษัทสงวนสิทธิในการแก้ไขข้อความใดๆในเอกสารนี้โดยมิได้ออกกล่าวล่วงหน้า

ปฏิทินหุ้น

จันทร์	อังคาร	พุธ	พฤหัสบดี	ศุกร์
18 ธ.ค. 66	19 ธ.ค. 66	20 ธ.ค. 66	21 ธ.ค. 66	22 ธ.ค. 66
เข้าเทรด SET วันแรก NEX13C2405A SPAL13C2405A BBL19C2405A GPSC19C2405A TOP19C2405A SAWAD41C2405B เพิ่มทุน GCAP เข้าเทรด 4,000,000 หุ้น เพิ่มทุน TKC เข้าเทรด 8,296,000 หุ้น	เข้าเทรด SET วันแรก BAM13C2405A GEELY28C2406A HAIDL28C2406A HSI28C2403B, HSI28P2403B HSTECH28C2403A, HSTECH28P2403A HSTECH28C2403B, HSTECH28P2403B PINGAN28C2406A DJI41P2403C NDX41P2403D SPX41P2403C BEM19C2405A เพิ่มทุน PLANET เข้าเทรด 4,236 หุ้น เพิ่มทุน PPPM เข้าเทรด 533,333,332 หุ้น	GIFT XW 3:1 @ ฟรี เข้าเทรด SET วันแรก SCGD CHAYO-W3 GULF13C2405A CMBANK41C2406A GEELY41C2406A IML41C2406A MCA5041C2406A, MCA5041P2406A PSL41C2405A TRUE41C2406A DELTA19P2404A SCC19C2405A เพิ่มทุน META เข้าเทรด 32,804,173 หุ้น เพิ่มทุน POLAR เข้าเทรด 2,039,131,657 หุ้น เพิ่มทุน SDC เข้าเทรด 55,555,554 หุ้น ขึ้น SP เพื่อใช้สิทธิครั้งสุดท้าย AIT-W2 NOBLE-W2 SOLAR-W1 ตั้งแต่ 20 ธ.ค. 66 - 12 ม.ค. 67	SYNTEC XD @ 0.03 บาท จ่าย 5 ม.ค. 67 HYDRO XR 1.5:1 @ 0.30 บาท HYDRO XW 2:1 @ 0.01 บาท	
25 ธ.ค. 66	26 ธ.ค. 66	27 ธ.ค. 66	28 ธ.ค. 66	29 ธ.ค. 66
MORE XR 1:2 @ 0.05 บาท MORE XW 2(XR):1 @ ฟรี	ขึ้น SP เพื่อใช้สิทธิครั้งสุดท้าย TWZ-W6 TWZ-W7 ตั้งแต่ 26 ธ.ค. 66 - 18 ม.ค. 67	PLANB XD @ 0.0748 บาท จ่าย 12 ม.ค. 67 META XW 45:4 @ ฟรี	I2 XD @ 0.032 บาท จ่าย 12 ม.ค. 67 AS-W2 ขึ้น SP เพื่อใช้สิทธิครั้งสุดท้าย ตั้งแต่ 28 ธ.ค. 66 - 24 ม.ค. 67	ขาดเขยวันสิ้นปี (วันอาทิตย์ที่ 31 ธันวาคม 2566) (เพิ่มเติม)
1 ม.ค. 67	2 ม.ค. 67	3 ม.ค. 67	4 ม.ค. 67	5 ม.ค. 67
วันขึ้นปีใหม่		MACO XW 4:1 @ ฟรี	RS XW 10:1 @ ฟรี	J XR 2.5:1 @ 2.20 บาท J XW 2(XR):1 @ ฟรี
8 ม.ค. 67	9 ม.ค. 67	10 ม.ค. 67	11 ม.ค. 67	12 ม.ค. 67
15 ม.ค. 67	16 ม.ค. 67	17 ม.ค. 67	18 ม.ค. 67	19 ม.ค. 67
22 ม.ค. 67	23 ม.ค. 67	24 ม.ค. 67	25 ม.ค. 67	26 ม.ค. 67
	MINT-W9 ขึ้น SP เพื่อใช้สิทธิครั้งสุดท้าย ตั้งแต่ 23 ม.ค. - 15 ก.พ. 67	TGE XW 7:1 @ ฟรี		

<https://www.kgieworld.co.th>

หมายเหตุ: 1. *บริษัทอาจเป็นผู้ถือครองใบสำคัญแสดงสิทธิอนุพันธ์บนหลักทรัพย์นี้ / 2. เป้าพื้นฐาน หมายถึง ราคาเป้าหมายเชิงพื้นฐาน (Forecasted 12M Target price) ที่อ้างอิงจากบทวิเคราะห์ที่ปัจจัยพื้นฐานฉบับล่าสุดของฝ่ายวิจัยฯ / 3. เป้า Consensus หมายถึง ค่าเฉลี่ยของราคาเป้าหมายเชิงพื้นฐานที่จัดทำโดย Bloomberg consensus หรือ IAA Consensus

Disclaimer

บริษัทหลักทรัพย์ เคจีไอ (ประเทศไทย) จำกัด (มหาชน) ("บริษัท") มิได้ให้การรับรองใดๆ ถึงความถูกต้องและแท้จริงของข้อมูลในเอกสารนี้ ("ข้อมูล") ดังนั้นไม่ว่าจะด้วยเหตุใดก็ตาม บริษัทไม่ขอรับผิดชอบต่อความเสียหายในรายได้ หรือผลประโยชน์ใดๆ ทั้งทางตรงและทางอ้อมที่เกิดขึ้นจากการใช้ ข้อมูล และข้อมูลนี้มิได้จัดทำขึ้นเพื่อการชักชวนหรือชี้แนะให้ซื้อขายหลักทรัพย์ใดๆ ทั้งนี้ข้อมูลถูกจัดทำขึ้นจากแหล่งข้อมูลที่เป็นปัจจุบันและ บริษัทสงวนสิทธิในการแก้ไขข้อความใดๆ ในเอกสารนี้โดยมิต้องบอกกล่าวล่วงหน้า

ปฏิทินหุ้น (ต่อ)

จันทร์	อังคาร	พุธ	พฤหัสบดี	ศุกร์
29 ม.ค. 67	30 ม.ค. 67	31 ม.ค. 67	1 ก.พ. 67	2 ก.พ. 67
		SCN XW 3:1 @ ฟรี CWT-W6 ขึ้น SP เพื่อใช้สิทธิครั้งสุดท้าย ตั้งแต่ 31 ม.ค. - 23 ก.พ. 67	KTIS XD @ 0.1 บาท จ่าย 16 ก.พ. 67 TSC XD @ 0.8 บาท จ่าย 22 ก.พ. 67	STI XD @ 0.10 บาท จ่าย 23 ก.พ. 67
5 ก.พ. 67	6 ก.พ. 67	7 ก.พ. 67	8 ก.พ. 67	9 ก.พ. 67
		METCO XD @ 10 บาท จ่าย 22 ก.พ. 67	IRC XD @ 0.4178 บาท จ่าย 28 ก.พ. 67	
12 ก.พ. 67	13 ก.พ. 67	14 ก.พ. 67	15 ก.พ. 67	16 ก.พ. 67
19 ก.พ. 67	20 ก.พ. 67	21 ก.พ. 67	22 ก.พ. 67	23 ก.พ. 67
ที่มา : ตลาดหลักทรัพย์ฯ				ประจำวันที่ 20 ธ.ค. 66
หมายเหตุ :				
IPO : หุ้นเข้าใหม่				
XD : ผู้ซื้อหลักทรัพย์ไม่ได้สิทธิรับเงินปันผล		XB : ผู้ซื้อหลักทรัพย์ไม่ได้สิทธิจองซื้อหุ้นออกใหม่ ในกรณีคือไปนี้		
XE : วันปิดสมุดทะเบียนผู้ถือใบสำคัญแสดงสิทธิ เพื่อการใช้สิทธิแปลงสภาพก่อนกำหนด		- สิทธิจองซื้อหุ้นบุริมสิทธิ ที่จัดสรรให้แก่ผู้ถือหุ้นสามัญ		
XR : ผู้ซื้อหลักทรัพย์ไม่ได้สิทธิจองซื้อหุ้นออกใหม่		- สิทธิจองซื้อหุ้นสามัญ ที่จัดสรรให้แก่ผู้ถือหุ้นบุริมสิทธิ		
XT : ผู้ซื้อหลักทรัพย์ไม่ได้สิทธิรับใบสำคัญแสดงสิทธิในการซื้อหุ้นเพิ่มทุนที่โอนสิทธิได้		- สิทธิในการจองซื้อหลักทรัพย์ที่เสนอขายให้แก่ประชาชนทั่วไป (Public Offering) โดยจัดสรรให้แก่ผู้ถือหุ้นเดิมของบริษัท		
XW : ผู้ซื้อหลักทรัพย์ไม่ได้สิทธิรับใบสำคัญแสดงสิทธิที่จะซื้อหลักทรัพย์		- สิทธิในการจองซื้อหลักทรัพย์ของบริษัทในเครือ		
XV : ผู้ซื้อหลักทรัพย์ไม่มีสิทธิในการรับเงินคืนจากการลดทุน				

รายชื่อหลักทรัพย์ที่สมาชิกต้องดำเนินการให้ลูกค้าวางเงินสดไว้ล่วงหน้ากับสมาชิกเต็มจำนวนที่จะซื้อ (Cash Balance)

รายชื่อหุ้น	วันที่เริ่มต้น	วันที่สิ้นสุด
KGEN	28/8/2023	15/9/2023
KGEN-W2	28/8/2023	15/9/2023
CMO	11/9/2023	29/9/2023

ที่มา : ตลาดหลักทรัพย์ฯ และ เคจี ไอ (ประเทศไทย)

<https://www.kgieworld.co.th>

หมายเหตุ: 1. *บริษัทอาจเป็นผู้ถือใบสำคัญแสดงสิทธิอนุพันธ์บนหลักทรัพย์นี้ / 2. เป้าพื้นฐาน หมายถึง ราคาเป้าหมายเชิงพื้นฐาน (Forecasted 12M Target price) ที่อ้างอิงจากบทวิเคราะห์ปัจจุบันของสถาบันวิจัย / 3. เป้า Consensus หมายถึง ค่าเฉลี่ยของราคาเป้าหมายพื้นฐานที่จัดทำโดย Bloomberg consensus หรือ IAA Consensus

Disclaimer

บริษัทหลักทรัพย์ เคจีไอ (ประเทศไทย) จำกัด (มหาชน) ("บริษัท") มิได้ให้การรับรองใดๆ ถึงความถูกต้องและแท้จริงของข้อมูลในเอกสารนี้ ("ข้อมูล") ดังนั้นไม่ว่าจะด้วยเหตุใดก็ตาม บริษัทไม่ขอรับผิดชอบต่อความเสียหายในรายได้ หรือผลประโยชน์ใดๆ ทั้งทางตรงและทางอ้อมที่เกิดขึ้นจากการใช้ ข้อมูล และข้อมูลนี้มีได้จัดทำขึ้นเพื่อการชักชวนหรือชี้แนะให้ซื้อขายหลักทรัพย์ใดๆ ทั้งนี้ข้อมูลถูกจัดทำขึ้นจากแหล่งข้อมูลที่เป็นปัจจุบันและ บริษัทสงวนสิทธิในการแก้ไขข้อความใดๆ ในเอกสารนี้โดยมิได้ออกกล่าวล่วงหน้า

รายงานผลสำรวจการกำกับดูแลกิจการบริษัทจดทะเบียน (CG Report)

บริษัทที่ได้คะแนนอยู่ในระดับ "ดีเลิศ (Excellent)"

ชื่อย่อ	ชื่อบริษัท	ชื่อย่อ	ชื่อบริษัท	ชื่อย่อ	ชื่อบริษัท
AAV	บริษัท เอเชีย เออีเอช	GLOBAL	บริษัท สยามโกลบอลเฮาส์	RATCH	บริษัท ราช กรุ๊ป
ADVANC	บริษัท แอดวานซ์ อินโฟร์ เซอร์วิส	GPSC	บริษัท โกลบอล เพาเวอร์ ซินเนอร์ยี	RBF	บริษัท อาร์ แอนด์ บี ฟู้ด ชัพพลาย
AMA	บริษัท อามา มาร์ริน	GULF	บริษัท กัลฟ์ เอ็นเนอร์จี ดีเวลลอปเม้นท์	SAT	บริษัท สมบูรณ์ แอ็ดวานซ์ เทคโนโลยี
AMATA	บริษัท อมตะ คอร์ปอเรชัน	HANA	บริษัท ฮานา ไรโครอิเล็กทรอนิกส์	SCB	บริษัท เอสซีบี เอกซ์
ANAN	บริษัท อนันดา ดีเวลลอปเม้นท์	HENG	บริษัท เฮงสลิซซิ่ง แอนด์ แคปิตอล	SCC	บริษัท ปูนซิเมนต์ไทย
AOT	บริษัท ท่าอากาศยานไทย	HMPRO	บริษัท โฮม โปรดักส์ เซ็นเตอร์	SCCC	บริษัท ปูนซิเมนต์นครหลวง
AP	บริษัท เอพี (ไทยแลนด์)	INTUCH	บริษัท อินทัช โฮลดิ้งส์	SCGP	บริษัท เอสซีจี แพคเกจจิ้ง
BAFS	บริษัท บริการเชื้อเพลิงการบินกรุงเทพ	IRPC	บริษัท ไออาร์พีซี	SEAFSCO	บริษัท ซีพีเอฟ
BAM	บริษัทบริหารสินทรัพย์ กรุงเทพพาณิชย์	IVL	บริษัท อินโตรามา เวเนเจอร์ส	SHR	บริษัท เอส โสเทอ แอนด์ รีเสิร์ช
BANPU	บริษัท บานปู	KBANK	ธนาคารกรุงไทย	SICR	บริษัท ซิลิคอน คราฟท์ เทคโนโลยี
BBL	ธนาคารกรุงเทพ	KCE	บริษัท เคซีอี อีเล็คโทรนิคส์	SMPC	บริษัท สหมิตรดั่งแก๊ส
BCP	บริษัท บางจาก คอร์ปอเรชั่น	KEX	บริษัท เคเอ็กซ์ พร็อพเพอร์ตี้ (ประเทศไทย)	SNC	บริษัท เอส เอ็น ซี ฟอรัมเมอร์
BCPG	บริษัท บีซีพีจี	KKP	ธนาคารเกียรตินาคินภัทร	SPALI	บริษัท ศุภาสัย
BDMS	บริษัท กรุงเทพดุสิตเวชการ	KTB	ธนาคารกรุงไทย	SPRC	บริษัท สดาร์ บี โดริเลียม รีไฟน์นิ่ง
BEM	บริษัท ทางด่วนและรถไฟฟ้ากรุงเทพ	KTC	บริษัท บัตรกรุงไทย	STEC	บริษัท ซีโน-ไทย เอ็นจิเนียริงแอนด์คอนสตรัคชัน
BGRIM	บริษัท บี.กริม เพาเวอร์	LPN	บริษัท แอล.พี.เอ็น. ดีเวลลอปเม้นท์	STGT	บริษัท ศรีศรีโกลด์ฟอส (ประเทศไทย)
BPP	บริษัท บานปู เพาเวอร์	MAJOR	บริษัท เมเจอร์ ซินีเพล็กซ์ กรุ๊ป	SUN	บริษัท ซันสวีท
BTS	บริษัท บีทีเอส กรุ๊ป โฮลดิ้งส์	MBK	บริษัท เอ็ม บี เค	SVI	บริษัท เอสวีไอ
CENDEL	บริษัท โรงแรมเซ็นทรัลพลาซา	MINT	บริษัท ไมเนอร์ อินเตอร์เนชั่นแนล	TACC	บริษัท ที.เอ.ซี. คอนซูเมอร์
CK	บริษัท ซี.การช่าง	MTC	บริษัท เมืองไทย แคปปิตอล	TCAP	บริษัท ทนธนาชาด
CKP	บริษัท ซีเค พาวเวอร์	OR	บริษัท อร. นวัตกรรม การผลิต	THCOM	บริษัท ไทยคม
COM7	บริษัท คอมเซเว่น	ORI	บริษัท อริจิ้น พร็อพเพอร์ตี้	TISCO	บริษัท ทีเอสโกไฟแนนเชียลกรุ๊ป
CPALL	บริษัท ซีพี ออลล์	OSP	บริษัท โอเอสสกา	TKN	บริษัท ทีเคเอ็นบี ฟู้ดแอนด์มาร์เก็ตติ้ง
CPAXT	บริษัท ซีพี แอ็กทีฟ	PLANB	บริษัท แพลน บี มีเดีย	TOP	บริษัท ไทยออยล์
CPF	บริษัท เจริญโภคภัณฑ์อาหาร	PSH	บริษัท พีชกา โซลดิ้ง	TTB	ธนาคารทหารไทยธนชาต
CPN	บริษัท เซ็นทรัลพัฒนา	PTG	บริษัท พีทีจี เอ็นเนอยี	TU	บริษัท ไทยยูเนียน กรุ๊ป
DELTA	บริษัท เดลต้า อีเล็คโทรนิคส์ (ประเทศไทย)	PTT	บริษัท ปตท.	VGI	บริษัท วีจีไอ
DOHOME	บริษัท ดูโฮม	PTTEP	บริษัท ปตท. สารวจและผลิตปิโตรเลียม	WHA	บริษัท ดับบลิวเอชเอ คอร์ปอเรชั่น
EGCO	บริษัท เอลีคโอไฟฟ้า	PTTGC	บริษัท พีทีที โกลบอล เคมิคอล	WHAUP	บริษัท ดับบลิวเอชเอ ยูทิลิตี้ส์ แอนด์ พาวเวอร์
GFPT	บริษัท จีเอฟพีที	PYLON	บริษัท ไพลอน	ZEN	บริษัท เซ็น คอร์ปอเรชั่น กรุ๊ป
GGC	บริษัท โกลบอลกรีนเคมิคอล	QH	บริษัท ควอลิตี้เฮาส์		


บริษัทที่ได้คะแนนอยู่ในระดับ "ดีมาก (Very Good)"

ชื่อย่อ	ชื่อบริษัท	ชื่อย่อ	ชื่อบริษัท	ชื่อย่อ	ชื่อบริษัท
AEONTS	บริษัท อีออน ธนสัมพันธ์ (ไทยแลนด์)	JMT	บริษัท เจ เอ็ม ที เน็ทเวอร์ค เซอร์วิสเชิส	SFT	บริษัท ศรีฟลูอิด (ประเทศไทย)
BCH	บริษัท บางกอก เชน ฮอสมิทอล	LH	บริษัท แลนด์แอนด์เฮาส์	SINGER	บริษัท ซิงเกอร์ประเทศไทย
BEC	บริษัท บีอีซี เวิลด์	M	บริษัท เอ็มเค เรสโตรองด์ กรุ๊ป	SMD	บริษัท เซนต์เมต
BH	บริษัท โรงพยาบาลบำรุงราษฎร์	MEGA	บริษัท เมกา ไฟฟ์ไซน์เอ็นชิ่ง	SNNP	บริษัท ศรีนาถพร มาร์เก็ตติ้ง
CBG	บริษัท คาร์บาวกรุ๊ป	NETBAY	บริษัท เน็ตเบย์	SPA	บริษัท สยามเนสส์กรุ๊ป
CHG	บริษัท โรงพยาบาลจุฬาลงกรณ์	PJW	บริษัท พีจีวีจิวเวลรี่พลาซาดิสค	TFG	บริษัท ไทยฟู้ดส์ กรุ๊ป
ERW	บริษัท ดี เวิลด์ กรุ๊ป	SAK	บริษัท สักคัตตียามสลิซซิ่ง	TIDLOR	บริษัท ทัมโบล
ESSO	บริษัท เอสโซ่ (ประเทศไทย)	SAPPE	บริษัท แซปเป้	TNP	บริษัท ธนพิริยะ
HUMAN	บริษัท ฮิวแมนิก้า	SAWAD	บริษัท ศรีสวัสดิ์ คอร์ปอเรชั่น	UBE	บริษัท ยูบีเอ ไบโอดีท
IIG	บริษัท ไอแอนด์ไอ กรุ๊ป	SFLEX	บริษัท สดาร์เฟล็กซ์	XO	บริษัท เอ็กซ์โอ ฟู้ด


บริษัทที่ได้คะแนนอยู่ในระดับ "ดี (Good)"

ชื่อย่อ	ชื่อบริษัท	ชื่อย่อ	ชื่อบริษัท	ชื่อย่อ	ชื่อบริษัท
AU	บริษัท อู่เอฟเคอร์ ยู	LPH	บริษัท โรงพยาบาล ลาดพร้าว	TPCH	บริษัท ทีพีซี เพาเวอร์โซลดิ้ง
EKH	บริษัท เอกซียการแพทย์	MENA	บริษัท มีนาทรานส์พอร์ต		
JMART	บริษัท เจมาร์ท กรุ๊ป โฮลดิ้งส์	SISB	บริษัท เอสไอเอสบี		

บริษัทที่ไม่ปรากฏชื่อในรายงาน CGR

ชื่อย่อ	ชื่อบริษัท	ชื่อย่อ	ชื่อบริษัท	ชื่อย่อ	ชื่อบริษัท
BBGI	บริษัท บีบีจีไอ	NTSC	บริษัท นิวทริชั่น เอสซี	TGE	บริษัท ท่าอากาศยาน เอ็นเนอร์ยี
BTG	บริษัท เมทโกร	PLT	บริษัท พลัสทีล มาร์ริน		
ITC	บริษัท ไอ-เทล คอร์ปอเรชั่น	POS	บริษัท ไอ-เทล คอร์ปอเรชั่น		

ที่มา: www.thai-iod.com

Disclaimer : การเปิดเผยผลการสำรวจของสมาคมส่งเสริมสถาบันกรรมการบริษัทไทย (IOD) ในเรื่องความกำกับดูแลกิจการ (Corporate Governance) นี้ เป็นการดำเนินการตามนโยบายของสำนักงานคณะกรรมการกำกับหลักทรัพย์และตลาดหลักทรัพย์ โดยการสำรวจของ IOD เป็นการสำรวจและประเมินจากข้อมูลของบริษัทจดทะเบียนในตลาดหลักทรัพย์แห่งประเทศไทย และตลาดหลักทรัพย์ เอ็มเอไอ (MAI) ที่มีการเปิดเผยต่อสาธารณะ และเป็นข้อมูลที่ไม่สามารถเข้าถึงได้ ดังนั้น ผลการสำรวจดังกล่าวจึงเป็นการนำเสนอในมุมมองของบุคคลภายนอก โดยไม่ได้เป็นการประเมินการปฏิบัติตาม และมิได้มีการใช้ข้อมูลภายในเพื่อการประเมิน ผลการสำรวจดังกล่าวเป็นผลการสำรวจ ณ วันที่ปรากฏในรายงานการกำกับดูแลกิจการของบริษัทจดทะเบียนไทยเท่านั้น ดังนั้น ผลการสำรวจจึงอาจเปลี่ยนแปลงได้ภายหลังวันดังกล่าว หรือเมื่อข้อมูลที่เกี่ยวข้องมีการเปลี่ยนแปลง ทั้งนี้ บริษัทหลักทรัพย์ เคจีไอ (ประเทศไทย) จำกัด (มหาชน) มิได้ยืนยัน ตรวจสอบ หรือรับรองถึงความถูกต้องครบถ้วนของผลการสำรวจดังกล่าวแต่อย่างใด

“บริษัทหลักทรัพย์ เคจีไอ ประเทศไทย (จำกัด) มหาชน” เป็นผู้จัดการการดำเนินงานและรับผิดชอบ การจำหน่ายหุ้นสามัญเพิ่มทุนของ บมจ. บีจีซี เฮฟวี่ อินดัสทรี (BJCHI), บมจ. นามขง.เพอร์มินันต์ (NYT), บมจ. เอไอ เอนเนอร์ยี (AIE) และ บริษัท เอส พี วี ไอ (SPVI), โดยการจำหน่ายหุ้นสามัญเพิ่มทุนนี้เพื่อวัตถุประสงค์ในการนำเสนอมูลและบทวิเคราะห์เท่านั้น การตัดสินใจลงทุนขึ้นอยู่กับดุลยพินิจของนักลงทุน ผู้ลงทุนควรพิจารณาข้อมูลเกี่ยวกับผู้จัดจำหน่ายหลักทรัพย์ก่อนที่ จะมีการตัดสินใจลงทุน

บริษัทฯ ขอแสดงความหรืองานวิจัยที่เกี่ยวกับหลักทรัพย์ของบมจ.เอไอ เอนเนอร์ยี (AIE) เนื่องจากบริษัทฯ ได้เข้าร่วมเป็นผู้จัดจำหน่ายหลักทรัพย์ และ หลักทรัพย์ของ บมจ. เอเชียน อินชูเรเตอร์ (AI) ซึ่งเป็นบริษัทที่มีความเกี่ยวข้องกับหลักทรัพย์ AIE ที่บริษัทฯ รับจัดจำหน่ายเป็นการชั่วคราว ตั้งแต่วันที่ 2 ธ.ค. 2556 เป็นต้น ไปจนถึงวันปิดการเสนอขายหรือวันที่จัดจำหน่ายหุ้นส่วนเกินไตรมาสแล้วแต่กรณี

<https://www.kgiworld.co.th>

หมายเหตุ: 1. “บริษัทอาจเป็นผู้ถือครองในสำคัญแสดงสิทธิออกพันธบัตรหลักทรัพย์นี้ / 2. เป้าพื้นฐาน หมายถึง ราคาเป้าหมายเชิงพื้นฐาน (Forecasted 12M Target price) ที่อ้างอิงจากบทวิเคราะห์ที่ปัจจัยพื้นฐานฉบับล่าสุดของฝ่ายวิจัย / 3. เป้า Consensus หมายถึง ค่าเฉลี่ยของราคาเป้าหมายเชิงพื้นฐานที่จัดทำโดย Bloomberg consensus หรือ IAA Consensus

Disclaimer

บริษัทหลักทรัพย์ เคจีไอ (ประเทศไทย) จำกัด (มหาชน) (“บริษัท”) มิได้ให้การรับรองใดๆ ถึงความถูกต้องและแท้จริงของข้อมูลในเอกสารนี้ (“ข้อมูล”) ดังนั้นไม่ว่าจะด้วยเหตุใดก็ตาม บริษัทฯ ไม่ขอรับผิดชอบต่อความเสียหายใดๆ ใดๆ หรือผลประโยชน์ใดๆ ทั้งทางตรงและทางอ้อมที่เกิดขึ้นจากการใช้ ข้อมูล และข้อมูลนี้มิได้จัดทำขึ้นเพื่อเป็นการชักชวนหรือชี้แนะให้ซื้อขายหลักทรัพย์ใดๆ ทั้งนี้ข้อมูลถูกจัดทำขึ้นจากแหล่งข้อมูลที่เป็นปัจจุบันและ บริษัทฯ สนับสนุนสิทธิในการแก้ไขข้อความใดๆ ในเอกสารนี้โดยไม่มีผลย้อนกลับ

รายงานผลการประเมินโครงการประเมินการพัฒนการต่อต้านการทุจริต (Anti-corruption Progress Indicator)

ระดับ 5: ขยายผลสู่ผู้ที่เกี่ยวข้อง (Extended)

ชื่อย่อ	ชื่อบริษัท	ชื่อย่อ	ชื่อบริษัท	ชื่อย่อ	ชื่อบริษัท
ADVANC	บริษัท แอดวานซ์ อินโฟร์ เซอร์วิส	GLOBAL	บริษัท สยามโกลบอลเฮ้าส์	QH	บริษัท ควอลิตี้เฮ้าส์
ANAN	บริษัท อนันดา ดีเวลลอปเม้นท์ จำกัด	GPSC	บริษัท โกลบอล เพาเวอร์ ซินเนอร์ยี จำกัด	RATCH	บริษัท ผลิตไฟฟ้าราชบุรีโฮลดิ้ง
BBL	ธนาคารกรุงเทพ	HMPRO	บริษัท โฮม โปรดักส์ เซ็นเตอร์	ROBINS	บริษัท ห้างสรรพสินค้าโรบินสัน
BCH	บริษัท บางกอก เซน ฮอสปิตอล จำกัด	IRPC	บริษัท ไออาร์พีซี	SCC	บริษัท ปูนซิเมนต์ไทย จำกัด
BDMS	บริษัท กรุงเทพดุสิตเวชการ จำกัด	KBANK	ธนาคารกรุงไทย	SIRI	บริษัท เอสเอสไอ
BIGC	บริษัท บีจี ซีเมนต์ซีเมนต์	KCE	บริษัท เคซีอี อีเล็คโทรนิคส์	SPALI	บริษัท สุภาลัย
CK	บริษัท ซี.การช่าง	KKP	ธนาคารเกียรตินาคิน	STEC	บริษัท ซี.ไอ.ไทย เอ็นจิเนียริงแอนด์คอนสตรัคชัน จำกัด
DCC	บริษัท ไดนาสตีเซรามิก	KTB	ธนาคารกรุงไทย	TCAP	บริษัท ทุนอนาคต
DELTA	บริษัท เดลต้า อีเล็คโทรนิคส์ (ประเทศไทย)	LPH	บริษัท โรงพยาบาล ลาดพร้าว จำกัด	TISCO	บริษัท ทีเอสไอไฟแนนเชียลกรุ๊ป
DRT	บริษัท กระเบื้องเคลือบตราเพชร	PACE	บริษัท เพช ดีเวลลอปเม้นท์ คอร์ปอเรชั่น	TMT	บริษัท ต้าเหล็กไทย
EGCO	บริษัท ผลิตไฟฟ้า	PTT	บริษัท ปตท.	TOP	บริษัท ไทยออยล์
GFPT	บริษัท จีเอฟพีที	PTTGC	บริษัท พีทีที โกลบอล เคมิคอล		

ระดับ 4: ได้รับการรับรอง (Certified)

ชื่อย่อ	ชื่อบริษัท	ชื่อย่อ	ชื่อบริษัท	ชื่อย่อ	ชื่อบริษัท
AAV	บริษัท เอเชีย เอวิชั่น	ERW	บริษัท ดี เยาวรัตน์ กรุ๊ป	SAPPE	บริษัท เซ็ปปี้ จำกัด
AP	บริษัท เอเชียเนชั่นเพอริออดี ดีเวลลอปเม้นท์	GLOW	บริษัท โกลว์ พลังงาน	SAWAD	บริษัท ศรีสวัสดิ์ ทาวเวอร์ 1979 จำกัด
BA	บริษัท การบินกรุงเทพ จำกัด	GUNKUL	บริษัท กันกุลเอ็นจิเนียริง	SCB	ธนาคารไทยพาณิชย์
BANPU	บริษัท บ้านปู	ILINK	บริษัท อินเทอร์เน็ต คอมมิวนิเคชั่น	SCN	บริษัท สแกน อินเตอร์ จำกัด
BCP	บริษัท บางจากปิโตรเลียม	KTC	บริษัท บัตรกรุงไทย	SEAFSCO	บริษัท ซีพีเอฟ
BH	บริษัท โรงพยาบาลบำรุงราษฎร์	LH	บริษัท แลนด์แอนด์เฮ้าส์	SVI	บริษัท เอสวีไอ
BJCHI	บริษัท บีเจซี เอพี อินดัสทรี จำกัด	LPN	บริษัท แอล.พี.เอ็น.ดีเวลลอปเม้นท์	TASCO	บริษัท ทีพีไอเอสพี
CBG	บริษัท คาบวาทกรุ๊ป จำกัด	MAKRO	บริษัท สยามแม็คโคร	TKN	บริษัท ทีเอ็นเคอียู ฟู้ดแอนด์ฟาร์มโปรดักส์ จำกัด
CENDEL	บริษัท เซ็นทรัลเทรดดิ้ง	MALEE	บริษัท มาเลียมพราน	TMB	ธนาคารทหารไทย
CHG	บริษัท โรงพยาบาลจุฬารัตน์ จำกัด	MINT	บริษัท ไมเนอร์อินเตอร์เนชั่นแนล	TRT	บริษัท ทีวีไทย
CKP	บริษัท ซีเค พาวเวอร์ จำกัด	MODERN	บริษัท โมเดิร์นฟู้ดกรุ๊ป	TRUE	บริษัท ทรู คอร์ปอเรชั่น
CPF	บริษัท เจริญโภคภัณฑ์อาหาร	NOK	บริษัท สายการบินนกแอร์ จำกัด	TVO	บริษัท ทีวีเอ็มพีซี
CPN	บริษัท เซ็นทรัลพัฒนา	PTTEP	บริษัท ปตท.สำรวจและผลิตปิโตรเลียม		
DTAC	บริษัท โทีที แอ็คเซ็ส คอมมูนิเคชั่น	PYLON	บริษัท ไพลอน		

ระดับ 3: มีมาตรการป้องกัน (Established)

ชื่อย่อ	ชื่อบริษัท	ชื่อย่อ	ชื่อบริษัท	ชื่อย่อ	ชื่อบริษัท
BEM	บริษัท ทางด่วนและรถไฟฟ้ากรุงเทพ จำกัด	MTLS	บริษัท เมืองไทย ลิสซิ่ง จำกัด	SPRC	บริษัท สดาร์ ปิโตรเลียม วีพีเอเอ็ม
CPALL	บริษัท ซีพี ออลล์	SCI	บริษัท เอสซีไอ ซิเมนต์ จำกัด		

ไม่เปิดเผยหรือไม่มีนโยบาย

ชื่อย่อ	ชื่อบริษัท	ชื่อย่อ	ชื่อบริษัท	ชื่อย่อ	ชื่อบริษัท
AOT	บริษัท ท่าอากาศยานไทย	BPP	บริษัท บ้านปู เพาเวอร์ จำกัด	FN	บริษัท เอฟเอ็น แฟคเตอร์ เอช/เอช จำกัด
BCPG	บริษัท บีซีพีจี จำกัด	BTS	บริษัท บีทีเอส กรุ๊ป โฮลดิ้งส์	TPCH	บริษัท ทีพีซี เพาเวอร์โฮลดิ้ง จำกัด

ที่มา: www.cgthailand.org

Disclaimer: การเปิดเผยผลการประเมินดัชนีชี้วัดความคืบหน้าการป้องกันกรณีการทุจริตคอร์รัปชัน (Anti-Corruption Progress Indicators) ของบริษัทจดทะเบียนในตลาดหลักทรัพย์แห่งประเทศไทยที่จัดทำโดยสถาบันที่ เกี่ยวข้องซึ่งมีการเปิดเผยโดยสำนักงานคณะกรรมการกำกับหลักทรัพย์และตลาดหลักทรัพย์ เป็นการดำเนินการตามนโยบายและตามแผนพัฒนาความยั่งยืนสำหรับบริษัทจดทะเบียน โดยผลการประเมินดังกล่าว สถาบันที่เกี่ยวข้องอาจมี ข้อมูลที่ได้รับจากบริษัทจดทะเบียนที่บริษัทจดทะเบียนได้ระบุในแบบแสดงข้อมูลเพื่อการประเมิน Anti-Corruption ซึ่งได้อ้างอิงข้อมูลมาจากแบบแสดงรายการข้อมูลประจำปี (แบบ 56-1) รายงานประจำปี (แบบ 56-2) หรือในเอกสารและ หรือรายงานอื่นที่เกี่ยวข้องของบริษัทจดทะเบียนนั้น แล้วแต่กรณี ดังนั้น ผลการประเมินดังกล่าวจึงเป็นการประเมินในมุมมองของสถาบันที่เกี่ยวข้องซึ่งเป็นคนกลางภายนอก โดยมีได้เป็นการประเมินการปฏิบัติของบริษัทจดทะเบียนในตลาด หลักทรัพย์แห่งประเทศไทย และมีได้ใช้ข้อมูลภายในเพื่อการประเมิน

เนื่องจากผลการประเมินดังกล่าวเป็นเพียงผลการประเมิน ณ วันที่ปรากฏในผลการประเมินเท่านั้น ดังนั้น ผลการประเมินจึงอาจเปลี่ยนแปลงได้ภายหลังวันดังกล่าว หรือเมื่อข้อมูลที่เกี่ยวข้องมีการเปลี่ยนแปลง ทั้งนี้ บริษัทหลักทรัพย์ เคจีไอ (ประเทศไทย) จำกัด (มหาชน) มิได้ยืนยัน ตรวจสอบ หรือรับรองความถูกต้องครบถ้วนของผลการประเมินดังกล่าวแต่อย่างใด

<https://www.kgieworld.co.th>

หมายเหตุ: 1. *บริษัทอาจเป็นผู้ถือใบสำคัญแสดงสิทธิอนุพันธ์บนหลักทรัพย์นี้ / 2. เป้าพื้นฐาน หมายถึง ราคาเป้าหมายเชิงพื้นฐาน (Forecasted 12M Target price) ที่อ้างอิงจากบทวิเคราะห์ที่ปัจจัยพื้นฐานฉบับล่าสุดของฝ่ายวิจัย / 3. เป้า Consensus หมายถึง ค่าเฉลี่ย ของราคาเป้าหมายพื้นฐานที่จัดทำโดย Bloomberg consensus หรือ IAA Consensus

Disclaimer

บริษัทหลักทรัพย์ เคจีไอ (ประเทศไทย) จำกัด (มหาชน) ("บริษัท") มิได้ให้การรับรองใดๆ ถึงความถูกต้องและแท้จริงของข้อมูลในเอกสารนี้ ("ข้อมูล") ดังนั้นไม่ว่าจะด้วยเหตุใดก็ตาม บริษัทไม่ขอ รับผิดชอบต่อความเสียหายในรายได้ หรือผลประโยชน์ใดๆ ทั้งทางตรงและทางอ้อมที่เกิดขึ้นจากการใช้ ข้อมูล และข้อมูลนี้มิได้จัดทำขึ้นเพื่อการชักชวนหรือชี้แนะให้ซื้อขายหลักทรัพย์ใดๆ ทั้งนี้ข้อมูลถูก จัดทำขึ้นจากแหล่งข้อมูลที่เป็นปัจจุบันและ บริษัทสงวนสิทธิในการแก้ไขข้อความใดๆ ในเอกสารนี้โดยมิต้องออกกล่าวอ้างหน้า