

# Daily Theme to Play



KINGSFORD

วันพุธที่ 20 ธันวาคม พ.ศ. 2566

## Set Index Data

Open	1,395.26		
High	1,397.69		
Low	1,388.91		
Closed	1,394.90		
Chg.	1.49		
%Chg.	0.11		
Value (mn)	33,468.11		
P/E(x)	18.13	Up	210
P/BV(x)	1.34	Unchanged	199
Yield (%)	3.38	Down	233
Market Cap (mn)	17,158.02		

## SET 50 -100 - MAI - Futures Index

	Closed	Chg	(%)
SET 50	866.96	1.83	0.21
SET 100	1,918.68	4.37	0.23
S50_CON	865.60	2.00	0.23
MAI Index	400.31	0.60	0.15

## Trading Breakdown : Daily

(Bt,m)	Buy	Sell	Net
Institution	3,642.18	3,120.20	521.98
Broker Port	2,617.83	2,575.55	42.28
Foreign	15,410.47	16,938.12	-1,527.65
Customer	11,791.34	10,827.94	963.40

## Trading Breakdown : Month to Date

(Bt,m)	Buy	Sell	Net
Institution	37,313.59	32,175.08	5,138.51
Broker Port	32,298.90	33,651.83	-1,352.93
Foreign	233,268.68	235,128.57	-1,859.89
Customer	125,075.16	127,000.88	-1,925.72

## World Markets Index

	Closed	Chg.	(%)
Dow Jones	37,557.92	251.90	0.68
NASDAQ	15,003.22	98.41	0.66
FTSE100	7,638.03	23.55	0.31
Nikkei	33,219.39	460.41	1.41
Hang Seng	16,505.00	-124.23	-0.75

## Commodities

	Closed	Chg.	(%)
Oil: Brent	79.24	0.02	0.03
Oil: Nymex	74.02	-0.11	-0.15
Gold	2,040.59	0.69	0.03
ZINC	2,545.00	24.00	0.95
BDIY Index	2,219.00	-69.00	-3.02

## Cash Balance

### Analysts

**Apichai Raomanachai**  
Fundamental and Technical Investment Analysis ID No. 002939  
Tel 02-829-6999 Ext 2200  
Email : apichai.ra@kfsec.co.th

**Nopporn Chaykaew**  
Fundamental Analysis ID No. 043964  
Tel 02-829-6999 Ext 2203  
Email : nopporn.ch@kfsec.co.th

**Nattawat Poosunthornsi**  
Fundamental Analysis ID No. 087077  
Tel 02-829-6999 Ext 2204  
Email : nattawat.po@kfsec.co.th

## Market Wrap-Up

- SET วันที่ 19 ธ.ค.66 ปิด +1.49 จุด อยู่ที่ 1,394.90 จุด มูลค่าการซื้อขาย 33,461 ลบ. ต่างชาติขาย 1,527 ลบ. สถาบันซื้อ 521 ลบ. พอร์ตโบรกซื้อ 42 ลบ. NVDR มียอดขายสุทธิอยู่ที่ 850 ลบ. มียอดซื้อสุทธิใน หุ น BH,KBANK,MINT,HMPRO,BJC และ มี ยอด ขาย สุ ท ธิ DELTA,PTTEP,SCB,HANA,GULF มูลค่า Short Sales อยู่ที่ระดับ 3,969 ลบ. หุนที่มีปริมาณ Short สูงคือ AIT,BJC,PTT โดยนักลงทุนต่างประเทศมีสถานะ Long ใน Index Futures จำนวน 10,414 สัญญา ยอดสะสมตั้งแต่ต้นปีต่างชาติ Short สุทธิรวม 293,136 สัญญา นักลงทุนต่างชาติขายพันธบัตรจำนวน 28 ลบ.
- ตลาดหุ้นสหรัฐฯ DJIA +0.68%, S&P500 +0.59%, Nasdaq +0.66% ได้แรงหนุนจากกลุ่มเทคโนโลยี, บริการสื่อสาร, พลังงาน ส่วนรายงานตัวเลขเริ่มสร้างบาน พ.ย. อยู่ที่ 1.56 ล.ยูนิต +14.8% สูงสุดในรอบ 6 เดือน บงชีเศรษฐกิจสหรัฐแข็งแกร่ง ตลาดหุ้นยุโรป Stoxx600 +0.36% ได้แรงหนุนจากกลุ่มเดินทาง & สันทนาการ, เหมืองแร่, การเงิน

## Market View

- ตลาดหุ้นสหรัฐวันนี้ได้แรงหนุนจากเทคโนโลยี & บริการสื่อสาร หลัง US Bond Yield 10 ปี ลดลงอยู่ที่ 3.914% โดย CME Fed Watch ซีไอทราส 67.5% เฟดจะเริ่มลดดอกเบี้ย 0.25% ในการประชุม 20 มี.ค. 67 และปีหน้าคาดดอกเบี้ยสหรัฐจะลดลง 1.50% มากกว่าที่เฟดคาดว่าจะลด 0.75% ขณะที่ความเห็นของประธานเฟดสาขาแอตแลนตา ราฟาเอล บอสตัก เผยเฟดไม่จำเป็นต้องเร่งลดดอกเบี้ย เนื่องจากเศรษฐกิจสหรัฐยังแข็งแกร่ง อย่างไรก็ตามวันศุกร์นี้ออกรายงาน US PCE พ.ย. คาดจะชะลอลดอยู่ที่ 2.8% & ต.ค. 3.0% ซึ่งเป็นดัชนีที่เฟดใช้วัดทิศทางเงินเฟ้อสหรัฐ หากต่ำกว่าระดับ 3% ก็จะเป็นปัจจัยหนุนให้เฟดคิดเริ่มลดดอกเบี้ย ส่วนตลาดหุ้นยุโรปวานนี้ปรับขึ้น จากกลุ่มเดินทาง & สันทนาการ, เหมืองแร่ หลังรายงาน CPI ยุโรป พ.ย. ลดลงอยู่ที่ 2.4% & ต.ค. 2.9% YoY กอปรกับกรรมการ ECB นายกัลเฮา เผย ECB มีโอกาสลดดอกเบี้ยในปี 67 และเงินยูโรจะลดลงระดับ 2 % อย่างช้าๆ ภายในปี 68 ทางฝั่งเอเชียดัชนีนี้แกว่งขึ้น +1.41% ได้แรงหนุนจากกลุ่มส่งออก & เทคโนโลยี หลัง BOJ มีมติคงดอกเบี้ยที่ -0.10% และคง ม.ΥC คุมอัตราผลตอบแทนพันธบัตรญี่ปุ่น 10 ปี ไม่เกิน -1% ถึง +1% โดยประธาน BOJ เผยยังไม่รีบปรับเปลี่ยนนโยบายการเงิน เนื่องจากเศรษฐกิจญี่ปุ่นยังมีความเสี่ยงจากอุปสงค์ส่งออกสินค้าญี่ปุ่นยังชะลอลง วันนี้ติดตาม ธ.กลางจีนประกาศอัตรา Loan Prime Rate 1 ปี, 5 ปี ซึ่งคาดว่าจะอยู่ที่ 3.45%, 4.2% ตามลำดับ ขณะที่ดัชนียังเสี่ยงวันนี้ -0.75% จากความกังวลปัญหาหนี้ภาคก่อสร้าง จีน สำหรับดัชนี SET, วานนี้ +0.11% ปริมาณการซื้อขาย 3.34 หมื่น ลบ. ขายสุทธิ 963 ลบ. สถาบันซื้อ 521 ลบ. ต่างชาติขาย 1.52 พัน ลบ. ได้แรงหนุนจากกลุ่มอิเล็กทรอนิกส์ หลัง DELTA, TLI, INTUCH ไม่ถูกถอดออกจาก SET50,ในรอบ 1H/67 ขณะที่กลุ่มท่องเที่ยว, ขนส่ง, ปีโตรเคมีปรับลดลง จากความกังวลเศรษฐกิจจีนฟื้นตัวช้า จากปัญหาภาคก่อสร้าง จีนที่ยืดเยื้อ ส่วนการประชุม ครม. วานนี้ไม่มีมติปรับขึ้นค่าไฟฟ้า FT งวด ม.ค. - เม.ย. 67 ไม่เกิน 4.20 บาท/หน่วย และตรึงราคาดีเซลไม่เกิน 30 บาท/ลิตร จนถึง มี.ค. 67 เพื่อชวยลดค่าครองชีพประชาชน วันนี้ติดตาม ก.คลังจะแถลงรายละเอียด ม. Easy E-Receipt สามารถนำบิลซื้อสินค้ามาหักลดหย่อนภาษีในปี 67 ได้ไม่เกิน 5 หมื่นบาท/คน

## Daily Strategy

- ประเมินดัชนี SET ทรงตัวในรอบแนวรับ 1,385 - 1,390 แนวต้าน 1,400 - 1,405 ได้แรงหนุนจากคาด FED & ECB จะลดดอกเบี้ยในปีหน้า ส่งผลบวกสภาพคล่องตลาด กอปรเม็ดเงินจากกองทุน TEGS และการทำ Window Dressing ในสัปดาห์หน้า แนะนำทยอยซื้อ คาปัลลิ่ง CPALL,CRC/โรงไฟฟ้า GPSC,BGRIM และกลุ่มอสังหาริมทรัพย์ SCC,EPG,NTY
- NYT\* (ซื้อ / ราคาเป้าหมาย IAA Consensus 5.05 บาท) บริษัทรายงานกำไรสุทธิ 3Q66 ที่ 123 ล้านบาท +10%QoQ, +93%YoY ดีขึ้นต่อเนื่อง แรงหนุนจากรายได้กำไรบริการเที่ยวเรือ +20%YoY ตามปริมาณรถยนต์ผ่านท่าเรือ สอดคล้องกับยอดขายสินค้ารถยนต์ของไทยที่ใน 3Q66 และยอดนำเข้ารถยนต์ไฟฟ้าที่ยังเติบโตในระดับสูง ส่งผลให้อัตรากำไรขั้นต้นดีขึ้นเป็น 43.7% รวม 9M66 มีกำไรสุทธิ 340 ล้านบาท +114%YoY ส่วนแนวโน้ม 4Q66 คาดยังเติบโต YoY แต่ QoQ อาจลดลงจากค่าใช้จ่ายที่เพิ่มขึ้น โดยตลาดคาดว่ากำไรสุทธิปี 66 ที่ 420 ล้านบาท +67%YoY รับอานิสงส์ยอดส่งออกนำเข้ารถยนต์ของไทยที่ฟื้นตัว และรายได้อีกราว 30% ที่มาจากการใช้เช่าพื้นที่โกดังสินค้าที่อัตราค่าเช่าที่อยู่ในระดับสูงต่อเนื่อง อย่างไรก็ตามคาดว่าในสวนของเรือ Ferry Seahorse ยังขาดทุนอยู่และน่าจะปรับตัวลดผลกระทบต่อราย ส่วนปี 67 คาดกำไรที่ 446 ล้านบาท +6%YoY แม้มติได้ไม่สูงแต่เป็นหุ้นที่ไหลตอบแทนจากเงินปันผลที่ตีราว 7%
- GLOBAL\* (ซื้อ/เก็งกำไร / ราคาเป้าหมาย Bloomberg Consensus 18.30 บาท) กำไรสุทธิงวด 3Q66 อยู่ที่ 525 ลบ.-32%YoY,-25%QoQ หดตัวจากกำลังซื้อลูกค้าที่อ่อนแอ และราคาเหล็กที่ปรับตัวลดลง อย่างไรก็ตาม สำหรับการดำเนินงานในช่วงถัดไป คาดว่าจะเห็นการทยอยฟื้นตัว YoY QoQ จาก 1.กำลังซื้อฝั่งเกษตรกรรมที่มีโอกาสปรับตัวสูงขึ้นตามราคาข้าว/ยาง 2.ราคาเหล็กที่เห็นการปรับตัวขึ้นมาจาก 3Q66 และ 3.การขยายสาขาในไทยเพิ่มอีกราว 2 สาขาใน 4Q66 ขณะที่ปี67 คาดจะเห็นสาขาในตปท.มากขึ้น(4Q66 1สาขาที่พระตะบอง, 1Q67 1สาขาที่เวียงจันทน์, ปี67 1สาขาที่ย่างกุ้ง ) ปัจจุบัน ตลาดคาดว่ากำไรสุทธิปี66 และ ปี67 ของ GLOBAL\* ที่ 2,867 ลบ.(-17.71%YoY) และ 3,301ลบ.(+15.11%YoY)

ข้อมูลในเอกสารฉบับนี้ รวบรวมมาจากแหล่งข้อมูลที่น่าเชื่อถือ อย่างไรก็ดี บริษัทหลักทรัพย์ คิงส์ฟอร์ด จำกัด (มหาชน) ไม่สามารถที่จะยืนยันหรือรับรองความถูกต้องของข้อมูลเหล่านี้ได้ ไม่ว่าประการใด ๆ บทวิเคราะห์ในเอกสารนี้ จัดทำขึ้นโดยอ้างอิงหลักการทางวิชาการเกี่ยวกับหลักการวิเคราะห์ และมีมติเป็นการชี้แนะ หรือเสนอแนะให้ซื้อหรือขายหลักทรัพย์ใด ๆ การตัดสินใจซื้อหรือขายหลักทรัพย์ใด ๆ ของผู้อ่าน ไม่ว่าจะถูกจากการอ่านบทความในเอกสารนี้หรือไม่ก็ตาม ล้วนเป็นผลจากการพิจารณาของผู้อ่าน โดยไม่มีส่วนเกี่ยวข้องของหรือพันธมิตรทางใด ๆ กับ บริษัทหลักทรัพย์ คิงส์ฟอร์ด จำกัด (มหาชน) ไม่ว่ากรณีใด



## Daily Key Factors

**Oil Update(+)** WTI ม.ค. +\$0.97 อยู่ที่ \$73.44/บาร์เรล Brent ก.พ. +\$1.28 อยู่ที่ \$79.23/บาร์เรล หลัง BP ระบุการขนส่งน้ำมันผ่านทะเลแดง หลังกบฏฮูตีโจมตีเรือขนส่งสินค้าในบริเวณดังกล่าว เช่นเดียวกับ Mersk บริษัทเดินเรือเดนมาร์กเปลี่ยนเส้นทางเดินไปอ้อมที่แหลมกู๊ดโฮป

**Gold Update(+)** Comex Gold ก.พ. +\$11.60 อยู่ที่ \$2,052.10 /ออนซ์ ได้แรงหนุน Dollar Index อ่อนค่า -0.39% อยู่ที่ 102.1670 และรอดตัวเลข US PCE พ.ย. เพื่อประเมินแนวโน้มเงินเฟ้อสหรัฐ

**Fund Flow(-)** Fund Flow ต่างชาติในตลาด TIP วานนี้ ขายสุทธิ -24.06 ล้านดอลลาร์สหรัฐ ขายหุ้นไทย -43.65 ล.ดอลลาร์สหรัฐ ซื้อหุ้นอินโดฯ +12.53 ซื้อหุ้นฟิลิปปินส์ +7.06 ล.ดอลลาร์สหรัฐ

- (0) ค่าเงินบาทเข้านี้ทรงตัวอยู่ที่ 34.893 บาท/ดอลลาร์สหรัฐ
- (0) ผลตอบแทนพันธบัตรสหรัฐ 10 ปี ลดลงอยู่ที่ 3.915 %
- (-) ดัชนี BDI วานนี้ -69 จุด อยู่ที่ 2,219
- (-) BitCoin เข้านี้ -0.65% อยู่ที่ 42,422 ดอลลาร์สหรัฐ

## Economic Calendar

### ในประเทศ

- 28 ธ.ค. ธปท. รายงานภาวะเศรษฐกิจไทย
- สัปดาห์ที่ 4 กระทรวงพาณิชย์ แลงลงภาวะการครองครองระหว่างประเทศ
- สศค. แลงลงดัชนีผลผลิตอุตสาหกรรม
- สศค. รายงานภาวะเศรษฐกิจการคลัง, ภาวะเศรษฐกิจภูมิภาค, ดัชนีความเชื่อมั่นอนาคตเศรษฐกิจภูมิภาค

### ต่างประเทศ

- 19 ธ.ค. EU ดัชนีราคาผู้บริโภค (CPI) (ปีต่อปี) (พ.ย.)
- 20 ธ.ค. US รายงานความเชื่อมั่นผู้บริโภคจากซีบี (ธ.ค.)  
US สินค้าคงคลังน้ำมันดิบ  
US ยอดขายบ้านมือสอง (Existing Home Sales) (พ.ย.)
- 21 ธ.ค. US ดัชนีจีดีพี (ไตรมาสต่อไตรมาส) (ไตรมาส 3)  
US ดัชนีภาคการผลิตจากธนาคารกลางรัฐฟิลาเดลเฟีย (ธ.ค.)  
US จำนวนคนที่ยื่นขอรับสวัสดิการว่างงานครั้งแรก
- 22 ธ.ค. US รายงานจำนวนใบอนุญาตก่อสร้าง (พ.ย.)  
US ดัชนีราคาตามการบริโภคส่วนบุคคล (PCE Price Index) (พ.ย.)  
US ยอดขายบ้านใหม่ (พ.ย.)  
US ยอดคำสั่งซื้อสินค้าคงทน (เดือนต่อเดือน) (พ.ย.)

## Theme Strategy

- Theme หนุนเด่นปี 2566 ต้อนรับนักท่องเที่ยวต่างชาติฟื้นตัว
- (1) กลุ่มท่องเที่ยวและสินค้าการ ได้แก่ CENTEL\*, ERW\*, MINT\*, SHR\*, VRANDA\*, SPA\*
  - (2) กลุ่มขนส่งและบริการ ได้แก่ AOT, AAV, BA\*, BAFS\*, BEM\*
  - (3) กลุ่มการอุปโภคบริโภค ได้แก่ CPALL, MAKRO\*, GLOBAL\*, HMPRO\*, CPN\*, CRC, COM7\*, BEAUTY\*, KAMART\*, ICHI\*, CBG\*, SAPPE\*, SNNP\*
  - (4) กลุ่ม ร.พ.อิงผู้ป่วยต่างชาติ (นักท่องเที่ยวตะวันออกกลาง / จีน) ได้แก่ BDMS, BH\*, EKH\*, PR9\*
  - (5) กลุ่มสื่อออนไลน์ (เพิ่มตามจำนวน Eyeball) ได้แก่ PLANB\*
  - (6) กลุ่มธนาคารพาณิชย์ (ปรับขึ้นดอกเบี้ย สินเชื่อขยายตัว) ได้แก่ BBL, KTB\*
  - (7) กลุ่มอสังหาฯ - นิคมอุตสาหกรรม (นักลงทุนจีน / ลงทุน EV ใน EEC) ได้แก่ ORI\*, AMATA\*, ROJNA\*, WHA\*, AP\*, SC\*

\*\*หนุนแนะนำเชิงกลยุทธ์ที่ยังไม่อยู่ใน Coverage ของฝ่ายวิจัย

Asset Allocation: Equity 50% Fixed Income 30% Alternative Investment etc. Gold 10% Cash 10%

Today Fundamental Research: -

Monthly Portfolio December 2023: MENA\*, TU\*, ITC\*, RBF\*, CBG\*



**รัฐวิสาหกิจ 4.3 พันล้าน ดึงชอร์ตพอลลุ่มค่าไฟ บอร์ดนัดถกด่วน 21 ธ.ค. ทบโตะจ่ายเงินก้อนใหญ่กรม.ส่งปตท.จ่ายค่า Shortfall รวม 4,300 ล้านบาท เพื่อใช้ลดค่าไฟฟ้างวดม.ค.-เม.ย. 67** ไม่ให้เกิน 4.20 บาทต่อหน่วย พร้อมไฟเขียวโครงสร้างราคาก๊าซฯ ใหม่ ส่วนกฟผ.แบกภาระเงินคงค้างสะสมแทนผู้ใช้ไฟฟ้าไปก่อน ด้านบอร์ดปตท.นัดประชุมด่วน 21 ธ.ค.นี้หารือจ่ายชอร์ตพอลก้อนใหญ่ภายในเดือนนี้ ก่อน “พีระพันธุ์” สรุปค่าไฟฟ้างวดปี 67 เข้ากรม.สัปดาห์หน้า ล่าสุด “เศรษฐา” สั่งตรึงดีเซลไม่เกิน 30 บาทต่อลิตร นาน 3 เดือน(ข่าวหุ้น)

**SCGP ปิดดีลใหญ่ แพ็กเกจจิ้งเวียดนาม “เอสซีจีพี” ประกาศเทกฯ กิจการบรรจุกัญชาในเวียดนามเรียบร้อยแล้ว ขยายฐานกล่อ่งกระดาษแข็งแบบพับได้ศักยภาพเติบโตสูง พร้อมรับรู้กำไร 135 ล้านบาทต่อปี เริ่มตั้งแต่เดือน ม.ค. 67 โบรกฯ แนะนำ “ซื้อ” SCGP ราคาเป้าหมาย 48 บาท(ข่าวหุ้น)**

**กรม.เคาะมาตรการ EV 3.5 อุดหนุนสูงสุด 1 แสนบ./คันกรม.เห็นชอบมาตรการสนับสนุนการใช้ยานยนต์ไฟฟ้าระยะ 2 หรือ EV 3.5 ช่วงปี 67-70 ได้รับเงินอุดหนุนสูงสุด 1 แสนบาทต่อคัน พร้อมลดภาษีสรรพสามิต ครอบคลุมทั้งรถยนต์นั่ง กระบะ จักรยานยนต์ เริ่ม 2 ม.ค. 67 ส่วน 11 เดือนแรกปีนี้ ยอดจดทะเบียนรถยนต์ไฟฟ้าใหม่ 67,056 คัน พุ่งขึ้น 7.9 เท่า(ข่าวหุ้น)**

**กสทช.การันตี! TRUE ผ่านฉลุย เงินไขควบรวม บอร์ดกสทช. ถกวาระผลกระทบทบทวนมติแพคเกจ (20 ธ.ค.) “ไตรรัตน์” การันตี “ทรู คอร์ปอเรชั่น” ทำตามเงื่อนไขภายหลังควบรวมกิจการดีแทคครบถ้วน 19 ข้อ ส่วนกรณีลดเสาสัญญาณ ยืนยันไม่ทำให้สัญญาณแยกลง แต่โยกไปรวมจุดที่ดีกว่า ขณะที่อัตราค่าบริการเฉลี่ยทุกแพ็คเกจลดลง 12% ทรูส่งตัวเลขมาถึงมือแล้ว รอแจ้งบอร์ดรับทราบ(ข่าวหุ้น)**

**SABUY ขนซิลลิงพุ่ง 30% ข่าวดีทุ่ม 617 ล. ซื้อหุ้นคืน SABUY ขนซิลลิงพุ่ง 30.39% ปิดตลาด 6.65 บาท รับข่าวดีบอร์ดไฟเขียวทุ่มงบ 617.50 ล้านบาท ซื้อหุ้นคืน 95 ล้านหุ้น คิดเป็น 5.12% ของจำนวนหุ้นทั้งหมด กำหนดระยะเวลาซื้อวันที่ 22 ธ.ค. 66-21 มี.ค. 67 พร้อมอนุมัตินำหุ้นซื้อคืนรอบก่อน 87.20 ล้านหุ้น คิดเป็น 4.98% มาลดทุนจดทะเบียนที่ชำระแล้ว หลังครบกำหนดระยะเวลาจำหน่ายหุ้นที่ซื้อคืน แต่ขายไม่ได้(ข่าวหุ้น)**

**SCGD บิ๊กไอพีโอเทรตวันนี้ เป้าสูง 15 บาท อัฟไซค์ 30% SCGD หุ้นไอพีโอขนาดใหญ่สุดของปี พร้อมลุ้นระฆังเทรตวันนี้ แบ็กอัฟตี กลุ่มปูนซีเมนต์ไทยถือหุ้นทั้งทางตรงและทางอ้อมรวม 73.4% บล.ฟินันเซีย ไซรัส ประเมินมูลค่าเหมาะสมปี 67 ที่ 15 บาท อัฟไซค์ 30.43% จากราคาไอพีโอ 11.50 บาท คาดกำไรปี 67 กลับมาโตแรง 95%(ข่าวหุ้น)**

**THG ทุ่ม 675 ล้าน ลงทุน 'รพ.ธนบุรีรังสิต' เพิ่มสัดส่วนถือหุ้นเป็น 55% จากเดิม 30% หนุนกำไรระยะยาวTHG ควักเงิน 675 ล้านบาท ลงทุนหุ้น “รพ.ธนบุรีรังสิต (THRV)” เพิ่ม สัดส่วนถือหุ้นเป็น 55% จากเดิม 30% ส่งผล THRV กลายเป็นบริษัทย่อย โบรกฯ ประเมินการลงทุนครั้งนี้กระทบต่อกำไรในระยะสั้น แต่มี Upside risk ต่อกำไรในระยะยาว (ข่าวหุ้น)**

**CK ปีนี้มี 3.5 หมื่นล. จับตาประมูลงานอื้อCK รายได้ธุรกิจจับหมากก่อสร้างปีนี้เร่งตัวแตะ 3-3.5 หมื่นล้านบาท โดดจากปีก่อนที่ทำได้ 1.8 หมื่นล้านบาท ต้นทุนวัสดุก่อสร้างสู้ปกติ บริษัทถูกเติบโตแข็งแกร่ง ปีหน้าโอกาสประมูลรับงานใหญ่เพียบ ลุ้นเซ็นสัญญาจ้างงานทันที นักวิเคราะห์หามองฐานการเงินแข็งแกร่ง พร้อมลงทุนโครงการใหญ่ได้ต่อเนื่อง แนะนำ เป้า 27.94 บาท(หุ้นหุ้น)**

**WAVE คาร์บอนทำเงิน ชูขยายสาขาการศึกษาWAVE มั่นใจปี 2567 เติบโตก้าวกระโดด ธุรกิจ WAVE BCG โอกาสเติบโตสูง สร้าง Ecosystem รองรับลูกค้าช่วยวางแผนองค์กรการคาร์บอน ส่วนธุรกิจการศึกษาเร่งขยายสาขาแตะ 21 สาขา ในปี 2568 เล็งเปิดสาขาในต่างประเทศเพิ่ม ขณะเตรียมออกโทเคนในช่วงไตรมาส 4/2566 นี้(หุ้นหุ้น)**

**ZIGA เทิร์นอะราวด์เต็มตัว รุกออนไลน์เจาะรายย่อย”ศูรกิจ งามจิตร์ เจริญ” บิ๊กบอส ZIGA ฉายภาพปี 2567 ตั้งเป้าโต 10% จากปีใหม่ที่เทิร์นอะราวด์เต็มตัว เดินเกมขยายฐานรายย่อย รุกทำการตลาดออนไลน์เต็มที่ ซี้อุดสาหกรรมเหล็กปีละแสนล้านบาท ยังมีลุ้นต้นทุนเหล็กลด หนุนมาร์จิ้นฟู(หุ้นหุ้น)**

**AUCT ตลาดประมูลรถคิกคัก เปิดตัว AUCT PLACE รองรับAUCT ส่งสัญญาณตลาดประมูลรถปี 2567 สดใส ชี้ซัพพลายไหลเข้าอื้อ หลังตัวเลขก่อน NPL ชยับสูงถึง 14% ด้านผู้บริหาร “วรัญญา ศิลา” ขยาย AUCT Place เตรียมรับรถยนต์ไหลเข้าอื้อ เดินหน้าดันรายได้ปี 2567 สูงกว่าปี 2566 ไตร 9 เดือนกวาดรายได้แล้ว 907.76 ล้านบาท(หุ้นหุ้น)**

**หุ้นใหม่ IROYAL จ่อขาย 58 ล.หุ้น เทรตเอ็มเอไอหุ้นน้องใหม่ “อินเตอร์รอสแอส เอ็นจีเนียริง” ยื่นไฟลิ่งต่อ ก.ล.ด. เตรียมเสนอขายหุ้น IPO จำนวน 58 ล้านหุ้น เข้าซื้อขายในตลาด mai พร้อมตั้งบริษัท แอสเซท ไพรเมจเม้นท์ จำกัด นิ่งที่ปรึกษาทางการเงิน(หุ้นหุ้น)**

**MCA มีลุ้นนิวไฮ ไฮซีชันหนุน Q4MCA โดรับไฮซีชันไตรมาส 4/2566 กิจกรรมทางการตลาดคึก จ่อทยอยรับรู้อย่างงาน Merchandiser จากเปปซี่-โคล่า เฉลี่ยไม่ต่ำกว่า 20 ล้านบาท มั่นใจไตรมาส 4/2566 มีลุ้นผลงานทำนิวไฮ ตอกย้ำเป้าปีโต 38% พากโบรกเคาะกำไรปีนี้ที่ 36 ล้านบาท พุ่งขึ้น 119%(หุ้นหุ้น)**

**DRT อัดงบ 648 ล้าน อัฟผลิตอิฐมวลเบารองรับดีมานด์พุ่งDRT ทุ่มงบลงทุน 648 ล้านบาท อัฟกำลังการผลิตอิฐมวลเบาเพิ่ม 2.9 ล้านตารางเมตร แก้ปัญหากำลังการผลิตไม่เพียงพอต่อความต้องการของตลาด คาดแล้วเสร็จพร้อมเดินเครื่องเชิงพาณิชย์ได้ในไตรมาส 2/2568 (หุ้นหุ้น)**

**ไทยออยล์ จับมือ 'ธ.กรุงไทย' บริหารความเสี่ยงอัตราแลกเปลี่ยน "ไทยออยล์" ก้าวสู่องค์กร 100 ปีอย่างยั่งยืน ร่วมกับ ธนาคารกรุงไทย ทำสัญญาอนุพันธ์ป้องกันความเสี่ยงอัตราแลกเปลี่ยน เชื่อมโยงกับเป้าหมายการบริหารจัดการองค์กรอย่างยั่งยืน ครอบคลุมมิติสิ่งแวดล้อม สังคม และธรรมาภิบาลและการลดการปล่อยคาร์บอน เพื่อบรรลุเป้าหมาย Net Zero ขององค์กร(หุ้นหุ้น)**

ข้อมูลในเอกสารฉบับนี้ รวบรวมมาจากแหล่งข้อมูลที่น่าเชื่อถือ อย่างไรก็ดี บริษัทหลักทรัพย์ คิงส์ฟอร์ด จำกัด (มหาชน)ไม่สามารถที่จะยืนยันหรือรับรองความถูกต้องของข้อมูลเหล่านี้ได้ ไม่ว่าประการใด ๆ บทวิเคราะห์ในเอกสารนี้ จัดทำขึ้นโดยอ้างอิงหลักเกณฑ์ทางวิชาการเกี่ยวกับหลักการวิเคราะห์ และมีได้เป็นการชี้แนะ หรือเสนอแนะให้ซื้อหรือขายหลักทรัพย์ใด ๆ การตัดสินใจซื้อหรือขายหลักทรัพย์ใด ๆ ควรตัดสินใจซื้อหรือขายหลักทรัพย์ใด ๆ ภายใต้นโยบายการลงทุนที่เหมาะสม โดยไม่มีส่วนเกี่ยวข้องกับหน่วยงานใด ๆ กับ บริษัทหลักทรัพย์ คิงส์ฟอร์ด จำกัด(มหาชน) ไม่ว่ากรณีใด



ที่มา: TQ Professional, Day

Resistance 1,400 - 1,420

Support 1,380 - 1,370

SET Daily: ลุ้นผ่าน 1,400 จุด

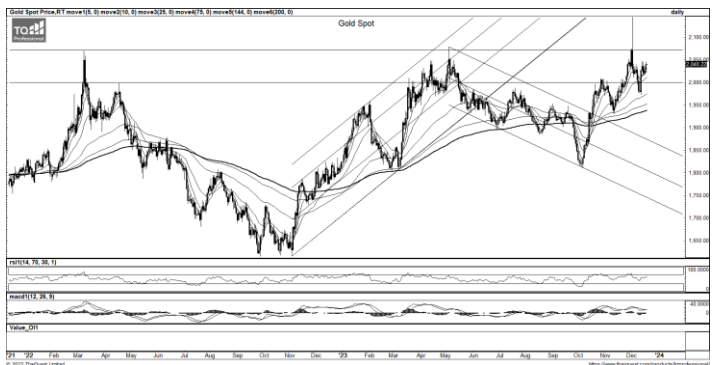
กลยุทธ์การลงทุน SET Index พื้นตัวในกรอบ sideways down และกลับไปทดสอบ 1,400 ถ้าผ่านได้ คาดหวังเห็นการฟื้นตัวขึ้นต่อ โดยมีแนวต้าน 1,410/1,420 หากไม่ผ่านขายทำกำไร แนวรับ 1,380/1,370



ที่มา: TQ Professional, TF weekly

SET Weekly: Sideways down

กลยุทธ์การลงทุน ระวังกลางติดตามข้อมูลทางเศรษฐกิจที่จะส่งผลกระทบต่อ การตัดสินใจเรื่องนโยบายดอกเบี้ยของธนาคารกลางหลัก อย่างไรก็ตามเงินเฟ้อ พื้นฐานที่ทยอยลดลง ทำให้มีโอกาสเห็นดอกเบี้ยเริ่มลดลงในปหน้า ทางเทคนิค TF weekly แท่งเทียนรายสัปดาห์แกว่งตัวภายในกรอบ sideways down ถูกกดได้เส้น EMA5-10 Week หากพลิกผ่านได้ลุ้นฟื้นตัว ประเมิน การกรอบการเคลื่อนไหว แนวต้าน 1,435/1,460 แนวรับ 1,350/1,325 จุด



ที่มา: TQ Professional, TF daily

Gold Spot: แกว่งขึ้น

กลยุทธ์การลงทุน Gold Spot มีแรงหนุนจากคาดการณ์ Fed หดขึ้น ดอกเบี้ย ขณะที่ Dollar และ Bond Yield ปรับตัวลง // ช่วงสั้นราคาพลิก กลับมายืนเหนือ EMA10 วัน ด้าน Indicator ประคองตัว ประเมินการ เคลื่อนไหวแนวต้าน US\$2,050-2,070/Oz แนวรับ US\$2,020-2,000/Oz

Resistance 2,050 - 2,070

Support 2,020 - 2,000

**Technical Analyst**

Apichai Raomanachai No. 002939

**Asst. Technical Analyst**

Noppom Chaykaew No. 043964

ข้อมูลในเอกสารฉบับนี้ รวบรวมมาจากแหล่งข้อมูลที่เชื่อถือได้ อย่างไรก็ดี บริษัทหลักทรัพย์ คิงส์ฟอร์ด จำกัด (มหาชน) ไม่สามารถที่จะยืนยันหรือรับรองความถูกต้องของข้อมูลเหล่านั้นได้ ไม่ว่าประการใด ๆ บทวิเคราะห์ในเอกสารนี้ จัดทำขึ้นโดยอ้างอิง หลักเกณฑ์ทางวิชาการเกี่ยวกับหลักการวิเคราะห์ และมีได้เป็นการชี้แนะ หรือเสนอแนะให้ซื้อหรือขายหลักทรัพย์ใด ๆ การตัดสินใจซื้อหรือขายหลักทรัพย์ใด ๆ ของผู้อ่าน ไม่ว่าจะเกิดจากการอ่านบทความในเอกสารนี้หรือไม่ก็ตาม ล้วนเป็นผลจากการใช้ วิจารณญาณของผู้อ่าน โดยไม่มีส่วนเกี่ยวข้องกับหรือผูกพันใด ๆ กับ บริษัทหลักทรัพย์ คิงส์ฟอร์ด จำกัด(มหาชน) ไม่ว่ากรณีใด



ที่มา ; TQ Professional

## EPG

Resistance 8.40

Support 7.80

แนะนำเก็งกำไร แท่งเทียนแกว่งขึ้นผ่าน EMA200 วัน พร้อมปริมาณการซื้อ ขายเข้าสะสม ส่วน Indicator MACD / RSI มีแนวโน้มเป็นบวก เบื้องต้น คาดหวังการขึ้นต่อ โดยมีแนวต้านถัดไป 8.40 บาท แนวรับ 7.80 บาท ส่วน จุด Stop Loss 7.60 บาท



ที่มา ; TQ Professional

## NYT

Resistance 4.80

Support 4.28

แนะนำเก็งกำไร แท่งเทียนปรับตัวขึ้นผ่านกรอบ sideway ด้านปริมาณการ ซื้อขายเข้าสะสม ส่วน MACD / RSI ส่งสัญญาณบวก เบื้องต้นคาดหวังการ ปรับตัวขึ้นต่อ โดยมีแนวต้านถัดไป 4.80 บาท ส่วนแนวรับ 4.28 บาท และ Stop Loss ที่ 4.18 บาท



ที่มา ; TQ Professional

## PLANB

Resistance 9.15

Support 8.60

แนะนำเก็งกำไร แท่งเทียนฟื้นตัวในกรอบ sideway พร้อมปริมาณการซื้อ ขายเข้าสะสม ส่วน MACD / RSI อยู่ในทิศทางบวก เบื้องต้นคาดหวังเห็น การขยับขึ้นต่อ โดยมีแนวต้าน 9.15 บาท ส่วนแนวรับ 8.60 บาท และ Stop Loss ที่ 8.40 บาท

### Technical Analyst

Apichai Raomanachai No. 002939

### Asst. Technical Analyst

Nopporn Chaykaew No. 043964

# SET50 Index Futures



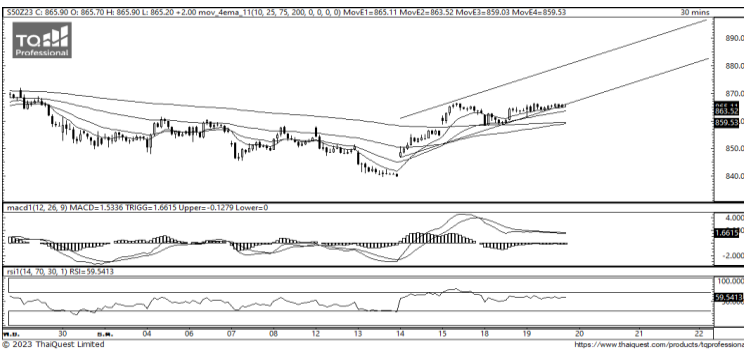
KINGSFORD

วันพุธที่ 20 ธันวาคม พ.ศ. 2566

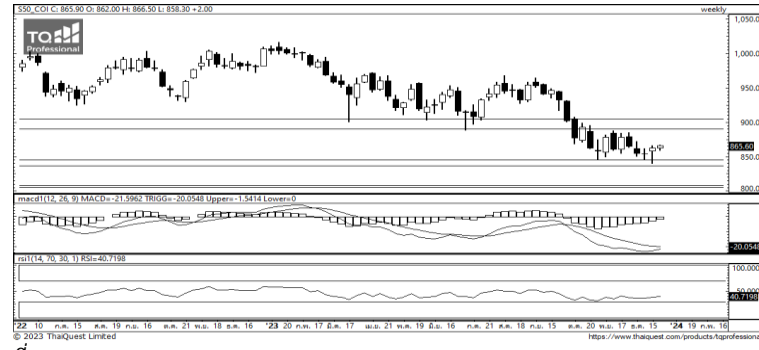
## Market Overview

- นักลงทุนต่างชาติ Long สุทธิ 10,414 สัญญา ยอดสะสมประจำเดือน ธ.ค. มียอด Long สุทธิ 29,525 สัญญา และ ยอดสะสมปี 2566 เป็นยอด Short สุทธิ -293,136 สัญญา
- DJIA ปิดที่ 0.68%, ดัชนี S&P500 ปิดที่ +0.59% และ ดัชนี Nasdaq ปิดที่ +0.66%
- FedWatch Tool ของ CME Group บ่งชี้ว่า นักลงทุนให้น้ำหนัก 67.5% ในการคาดการณ์ว่าเฟดจะเริ่มปรับลดอัตราดอกเบี้ยในมี.ค. 2567 และคาดว่าเฟดจะปรับลดอัตราดอกเบี้ยจำนวน 6 ครั้งในปี 2567 รวม 1.50% ซึ่งมากกว่าที่เฟดเคยส่งสัญญาณ นอกจากนี้ การที่สหรัฐเปิดเผยตัวเลขการเริ่มต้นสร้างบ้านพักขึ้น 14.8% สู่ระดับ 1.56 ล้านยูนิตในเดือนพ.ย.

Volume by Investors	SET (Million Bath)	Index Futures (Contracts)
Local Institutions	521.98	1,602
Foreign	-1,527.65	10,414
Local Investor	963.40	-12,016



ที่มา: Kingsford Research



ที่มา: Kingsford Research

## ภาพการลงทุนระยะสั้น

แนะนำ : Long, แนวรับ : 860 แนวต้าน : 870 Stop Loss : 855

S50Z23 ปิดที่ 865.60 ปรับตัวเพิ่มขึ้น +0.23% มีการเคลื่อนไหวในลักษณะ Sideway Up ไปตาม EMA ระยะสั้น ส่วน Indicator ยังเป็นลักษณะพักตัวในโซนขาขึ้น ทำให้มองว่าในระยะสั้นยังมีแรงในการขึ้นได้อยู่ โดยใช้ 860 เป็นเกณฑ์ หากยังไม่ปรับตัวลดลงต่ำกว่า 860 จุด การเปิดสถานะ Long ยังได้เปรียบกว่า

## ภาพการลงทุนรายสัปดาห์

แนะนำ Long 1/3 Port แนวรับ : 840 แนวต้าน : 880 Stoploss : 850

Set50 Index Future มีการปรับตัวขึ้นเหนือ 860 แสดงถึงยังมีแรงสนับสนุนในทิศทางขาขึ้นอยู่ แม้ Indicator ยังสนับสนุนแนวโน้มขาลง แต่ RSI และ MACD มีการปรับตัวสูงขึ้น หากสามารถปรับตัวเหนือ 870 จุดได้ ควรเปิดสถานะ Long 2/3 Port แต่หากปรับตัวลดลงต่ำกว่า 850 ควรปิดสถานะ Long

	Close	Change	Volume	OI
SET50	866.96	1.8	691,100,700	607,672
S50Z23	865.60	2.0	135,558	491,166
S50F24	865.50	1.2	105	276
S50H24	864.60	1.7	38,485	127,572
S50M24	862.50	1.5	5,013	31,281

Source: TQ Pro

	Last	Support	Resistance
SET50	866.96	860	870
S50Z23	865.60	860	870
S50F24	865.50	860	870
S50H24	864.60	860	870
S50M24	862.50	855	870

Source: TQ Pro

Series	Close	Chg	Vol. Contracts	OI	OI Chg	Theoretical	Basis	Daly Left	LTD
S50Z23	865.60	2.0	135,558	451,722	39,444	866.90	-1.36	8	28/12/2023
S50F24	865.50	1.2	105	290	0	866.66	-1.46	41	30/1/2024
S50H24	864.60	1.7	38,485	111,612	-14	866.23	-2.36	99	28/3/2024
S50M24	862.50	1.5	5,013	29,107	15,960	865.56	-4.46	190	27/6/2024
S50U24	858.60	1.6	2,093	15,614	2,174	864.88	-4.46	282	27/9/2024

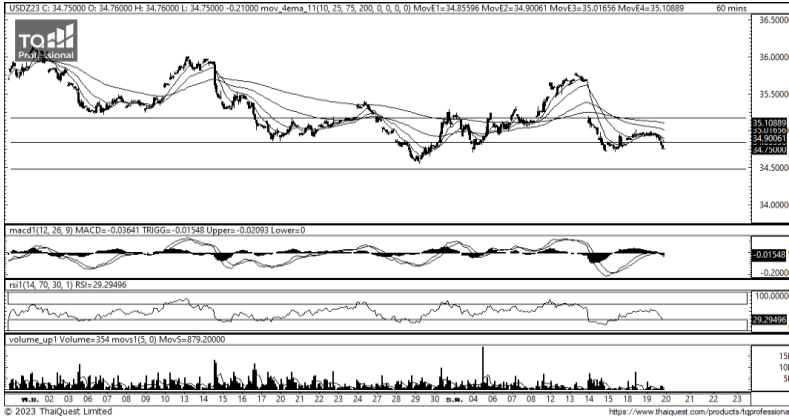
ข้อมูลในเอกสารฉบับนี้ รวบรวมมาจากแหล่งข้อมูลที่น่าเชื่อถือ อย่างไรก็ตาม บริษัทหลักทรัพย์ คิงส์ฟอร์ด จำกัด (มหาชน) ไม่สามารถที่จะยืนยันหรือรับรองความถูกต้องของข้อมูลเหล่านี้ได้ ไม่ว่าประการใด ๆ บทวิเคราะห์ในเอกสารนี้ จัดทำขึ้นโดยอ้างอิงหลักเกณฑ์ทางวิชาการเกี่ยวกับหลักการวิเคราะห์ และมีได้เป็นการชี้แนะ หรือเสนอแนะให้ซื้อหรือขายหลักทรัพย์ใด ๆ การตัดสินใจซื้อหรือขายหลักทรัพย์ใด ๆ ของผู้อ่าน ไม่ว่าจะเกิดจากการอ่านบทความในเอกสารนี้หรือไม่ก็ตาม ล้วนเป็นผลจากการใช้วิจารณญาณของผู้อ่าน โดยไม่มีส่วนเกี่ยวข้องกับหรือผูกพันใด ๆ กับ บริษัทหลักทรัพย์ คิงส์ฟอร์ด จำกัด (มหาชน) ไม่ว่ากรณีใด

# SET50 Index Futures



KINGSFORD

## Currency Futures



ที่มา: Kingsford Research

### ภาพการลงทุในระยะสั้น

Dollar Index : 102.18 จุด หรือ +0.01 % , USDZ23 : +0.04 THB/USD

แนะนำ เปิดสถานะ : Short

แนวรับ: 34.60 THB/USD แนวต้าน: 35.00 THB/USD Stop Loss: 35.00

USDZ23 มีการปรับตัวลดลงต่ำกว่า EMA ทั้ง 4 เส้น ส่วน Indicator มีทิศทางในการสนับสนุนในทิศทางขาลง โดย RSI ปรับตัวลงมาใกล้เขต Oversold ส่วน MACD เกิดสัญญาณการกลับตัวลง ทำให้ในระยะสั้นจะเป็นการปรับตัวลง ให้ 34.60 เป็นเกณฑ์ หากยังปรับตัวลดลงต่ำกว่า 34.80 จุด ควรเปิดสถานะ Short จะได้เปรียบกว่า แต่หากยังสามารถยืนเหนือ 34.60 ได้ การ Long จะเป็นฝั่งที่ได้เปรียบกว่า

	Last	Change	Volume	OI
USDZ23	34.96	0.04	7,885	54,515
USDF24	34.86	0.01	1,381	12,456
USDH24	34.69	0.01	6,490	47,839
USDG24	34.77	-0.04	3	2,742

Source: TQ Pro

	Last	Support	Resistance
RTXUSTB	34.76	34.60	34.90
USDZ23	34.96	34.80	35.00
USDH24	34.69	34.60	34.80

Source: Kingsford Securities

	Last	Change	Volume	OI
EURUSD	1.10	0.01		
EURUSDZ23	1.09	0.00	203	657
EURUSDH24	1.10	0.00	60	551

Source: TQ Pro

	Close	Change	Volume	OI
USDJPY	143.78	0.99		
USDJPYZ23	144.22	2.12	5616.00	3179.00
USDJPYH24	141.94	2.03	4173.00	3057.00

Source: TQ Pro

Apichai Raomanachai

Fundamental and Technical Investment Analysis

ID No. 002939 Tel 02-829-6999 Ext 2200

Email : apichai.ra@kfsec.co.th

Nut Kaewborisutsakul

Assistant Investment Analyst

ข้อมูลในเอกสารฉบับนี้ รวบรวมมาจากแหล่งข้อมูลที่น่าเชื่อถือ อย่างไรก็ตาม บริษัทหลักทรัพย์ คิงส์ฟอร์ด จำกัด (มหาชน) ไม่สามารถที่จะยืนยันหรือรับรองความถูกต้องของข้อมูลเหล่านี้ได้ ไม่ว่าประการใด ๆ บทวิเคราะห์ในเอกสารนี้ จัดทำขึ้นโดยอ้างอิงหลักเกณฑ์ทางวิชาการเกี่ยวกับหลักการวิเคราะห์ และมีได้เป็นการชี้แนะ หรือเสนอแนะให้ซื้อหรือขายหลักทรัพย์ใด ๆ การตัดสินใจซื้อหรือขายหลักทรัพย์ใด ๆ ของผู้อ่าน ไม่ว่าจะเกิดจากการอ่านบทความในเอกสารนี้หรือไม่ก็ตาม ล้วนเป็นผลจากการใช้วิจารณญาณของผู้อ่าน โดยไม่เกี่ยวข้องกับหรือพัวพันผูกพันใด ๆ กับ บริษัทหลักทรัพย์ คิงส์ฟอร์ด จำกัด (มหาชน) ไม่ว่ากรณีใด



## Most Active Grainer (%chg)

Rank	STOCK	OI	Price Chg (20 Working Days)
1	HANA	2,174	15.64%
2	DELTA	2,356	9.39%
3	PSL	3,223	8.28%
4	BCH	2,176	5.31%
5	TU	8,330	5.04%
6	PTTGC	2,973	4.61%
7	SIRI	17,154	2.99%
8	GFPT	1,842	2.86%
9	CBG	4,236	1.56%
10	TPIPP	3,880	1.20%
11	TQM	2,740	0.88%
12	CENDEL	1,321	0.00%
13	TTW	1,240	0.00%
14	BBL	3,070	-0.33%
15	INTUCH	1,863	-0.35%
16	SAMART	2,774	-0.47%
17	AEONTS	148	-0.64%
18	EGCO	808	-1.19%
19	BEM	9,528	-1.23%
20	LH	13,290	-1.28%
21	BTS	5,357	-1.39%
22	EASTW	197	-1.44%
23	CPN	714	-1.48%
24	SPCG	451	-1.57%
25	THCOM	3,014	-1.59%
26	SPALI	338	-1.65%
27	MTC	2,439	-1.69%
28	SPRC	2,393	-1.82%
29	IRPC	19,711	-1.92%
30	UNIQ	984	-2.03%

## Top Gainers OI (%chg)

STOCK	OI	%Daily Top OI Change	STOCK	OI	%5 Day Top OI Change
BLA	2,360	167.88%	SPCG	451	1354.84%
BCH	2,176	73.11%	INTUCH	1,863	25.03%
BAY	346	0.29%	TVO	528	0.19%
QH	8,319	0.02%	AP	1,706	-0.47%
TVO	528	0.00%	DELTA	2,356	-7.79%
SPCG	451	0.00%	QH	8,319	-11.69%
AP	1,706	-0.06%	CK	1,903	-16.90%
SPRC	2,393	-0.13%	RS	57,941	-18.95%
KTC	68,426	-0.23%	BAY	346	-24.12%
CENDEL	1,321	-1.05%	PSH	883	-25.36%
CK	1,903	-1.35%	SGP	1,601	-27.46%
DELTA	2,356	-4.27%	TTW	1,240	-30.30%
BA	3,923	-4.67%	SCC	4,919	-30.31%
BEAUTY	9,375	-5.65%	HMPRO	9,835	-32.14%
MINT	2,556	-7.69%	BBL	3,070	-35.89%

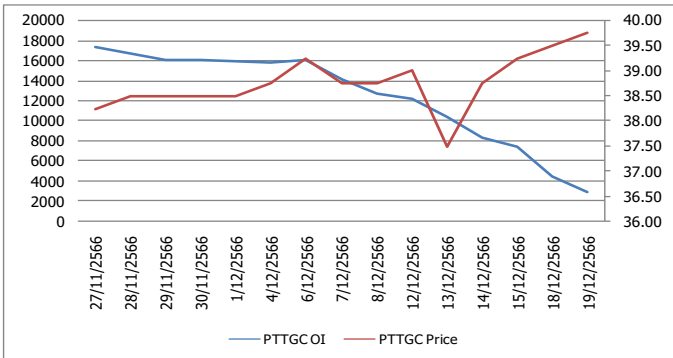
Source: TQ Pro

## Top Loser OI (%chg)

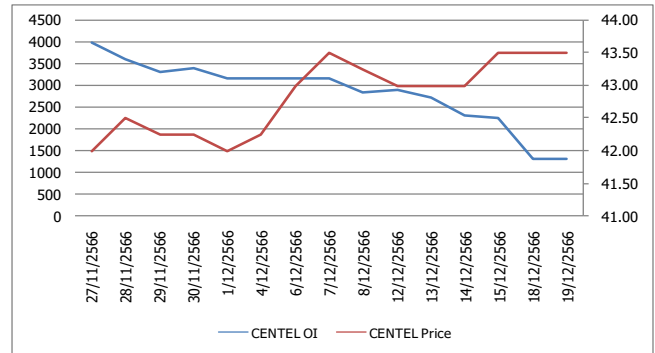
STOCK	OI	%Daily Top OI Change	STOCK	OI	%5 Day Top OI Change
MAJOR	625	-85.79%	EPG	181	-96.85%
BLAND	20,045	-85.16%	BEC	800	-96.32%
EPG	181	-84.67%	MAJOR	625	-92.75%
SAMART	2,774	-81.46%	JAS	13,577	-90.96%
EASTW	197	-71.86%	S	2,697	-90.92%
CHG	1,151	-68.45%	BLAND	20,045	-90.56%
UNIQ	984	-67.04%	UNIQ	984	-90.37%
STPI	8,739	-64.05%	BJC	352	-89.41%
BJC	352	-63.75%	BCPG	4,451	-88.31%
KTB	9,109	-62.61%	SPALI	338	-87.94%
JAS	13,577	-58.77%	SAMART	2,774	-85.97%
BCPG	4,451	-58.61%	STPI	8,739	-85.88%
ORI	1,486	-58.08%	CHG	1,151	-85.38%
S	2,697	-56.48%	SAWAD	4,349	-84.04%
IVL	4,786	-55.89%	BTS	5,357	-81.79%

## หุ้นที่มีทิศทาง ราคาและ OI ที่น่าจับตามอง

### OI Trend PTTGC



### OI Trend CENTEL



**Recommend : Short**  
**Support : 39.00**

**Resistance : 40.25**  
**Stop-Loss : 40.50**

**Recommend : Long**  
**Support : 43.00**

**Resistance : 44.50**  
**Stop-Loss : 42.75**

Source: KINGSFORD

APICHAJ RAOMANACHAI No. 002939  
NUT KAEWBORISUTSAKUL Asst. Derivatives Analyst

ข้อมูลในเอกสารฉบับนี้ รวมรวมมาจากแหล่งข้อมูลที่น่าเชื่อถือ อย่างไรก็ตาม บริษัทหลักทรัพย์ คิงส์ฟอร์ด จำกัด (มหาชน) ไม่สามารถที่จะยืนยันหรือรับรองความถูกต้องของข้อมูลเหล่านี้ได้ ไม่ว่าประการใด ๆ บทวิเคราะห์นี้เป็นเอกสารนี้ จัดทำขึ้นโดยอ้างอิงหลักการทางวิชาการเกี่ยวกับหลักการวิเคราะห์ และไม่ได้เป็นการชี้นำ หรือเสนอแนะให้ซื้อหรือขายหลักทรัพย์ใด ๆ การตัดสินใจซื้อหรือขายหลักทรัพย์ใด ๆ ของผู้อ่าน ไม่ว่าจะเกิดจากการอ่านบทความในเอกสารนี้หรือไม่ก็ตาม ล้วนเป็นผลจากการใช้วิจารณญาณของผู้อ่าน โดยไม่มีส่วนเกี่ยวข้องกับหรือที่แนะนำกันใด ๆ กับ บริษัทหลักทรัพย์ คิงส์ฟอร์ด จำกัด (มหาชน) ไม่ควรกรณีใด



# Short Sales



KINGSFORD

มูลค่าการขายชอร์ต ณ วันที่ 19 ธันวาคม 2566

หลักทรัพย์	ปริมาณหุ้นที่ขายชอร์ต (หุ้น)	มูลค่าการขายชอร์ต (บาท)	%เทียบมูลค่าซื้อขายตลาดรวม
7UP	240,200	100,884	0.35%
AAI	408,200	1,552,168	4.11%
AAV	1,556,100	3,057,827	5.10%
AAV-R	97,400	192,291	0.32%
ACC	150,400	67,680	3.27%
ACE	40,100	58,800	2.89%
ADVANC	475,600	103,723,700	21.11%
ADVANC-R	62,200	13,559,600	2.76%
AEONTS	4,000	622,000	1.87%
AEONTS-R	9,700	1,507,250	4.55%
AH	113,100	3,079,850	5.41%
AIT	1,721,500	6,305,190	49.30%
AMATA	268,100	6,933,725	10.43%
AMATA-R	367,700	9,437,725	14.31%
AOT	1,416,100	85,353,400	10.55%
AOT-R	853,200	51,488,725	6.35%
AP	336,800	3,666,730	6.20%
AP-R	122,400	1,333,990	2.25%
AS	27,100	201,930	7.75%
ASIAN	22,100	149,235	2.43%
ASK	6,900	136,620	3.26%
ASP	24,700	68,666	5.03%
AU	5,400	49,140	2.93%
AUCT	12,600	147,420	0.56%
AURA	18,800	278,240	2.44%
AURA-R	6,700	99,940	0.87%
AWC	2,505,000	8,876,578	7.09%
AWC-R	7,797,400	27,588,200	22.06%
BA	83,700	1,204,560	8.35%
BA-R	163,900	2,349,710	16.36%
BAFS	41,300	994,310	11.18%
BAFS-R	800	19,260	0.22%
BAM	1,210,400	9,755,580	15.46%
BAM-R	344,000	2,770,030	4.39%
BANPU	9,885,800	63,711,060	18.08%
BANPU-R	6,567,600	42,242,550	12.01%
BBIK	4,700	422,425	1.04%
BBIK-R	16,300	1,452,025	3.60%
BBL	516,900	78,508,050	18.64%
BBL-R	13,700	2,075,550	0.49%
BCH	1,426,600	30,909,050	6.93%
BCH-R	868,300	18,618,020	4.22%
BCP	127,200	5,437,800	6.18%
BCP-R	59,600	2,547,900	2.90%
BCPG	90,400	776,070	8.02%
BCPG-R	20,500	175,440	1.82%
BDMS	2,705,500	68,990,250	11.45%
BDMS-R	519,700	13,252,350	2.20%
BE8	32,700	954,550	2.19%
BEAUTY	7,800	3,432	0.75%
BEC	14,800	76,940	1.26%
BEC-R	11,900	62,475	1.01%
BEM	2,184,700	17,405,880	10.19%
BEM-R	230,100	1,837,740	1.07%
BGC	2,200	17,490	0.69%

ข้อมูลในเอกสารฉบับนี้ รวบรวมมาจากแหล่งข้อมูลที่น่าเชื่อถือ อย่างไรก็ตาม บริษัทหลักทรัพย์ คิงส์ฟอร์ด จำกัด (มหาชน) ไม่สามารถยืนยันหรือรับรองความถูกต้องของข้อมูลเหล่านี้ได้ ไม่ว่าประการใด ๆ บทวิเคราะห์ในเอกสารนี้ จัดทำขึ้นโดยอ้างอิงหลักเกณฑ์ทางวิชาการเกี่ยวกับหลักการวิเคราะห์ และมีได้เป็นการชี้แนะ หรือเสนอแนะให้ซื้อหรือขายหลักทรัพย์ใด ๆ การตัดสินใจซื้อหรือขายหลักทรัพย์ใด ๆ ของผู้อ่าน ไม่ว่าจะเกิดจากการอ่านบทความในเอกสารนี้หรือไม่ก็ตาม ล้วนเป็นผลจากการใช้วิจารณญาณของผู้อ่าน โดยไม่มีส่วนเกี่ยวข้องกับหรือผูกพันใด ๆ กับ บริษัทหลักทรัพย์ คิงส์ฟอร์ด จำกัด (มหาชน) ไม่ว่ากรณีใด

# Short Sales



KINGSFORD

มูลค่าการขายชอร์ต ณ วันที่ 19 ธันวาคม 2566

หลักทรัพย์	ปริมาณเห็นที่ขายชอร์ต (หุ้น)	มูลค่าการขายชอร์ต (บาท)	%เทียบมูลค่าซื้อขายตลาดรวม
BGRIM	834,700	23,136,475	5.51%
BGRIM-R	837,900	23,251,300	5.53%
BH	145,600	31,798,900	8.59%
BH-R	123,100	26,838,000	7.26%
BJC	3,439,700	85,626,545	31.72%
BJC-R	554,700	13,749,160	5.12%
BKI	1,500	454,500	15.79%
BLA	268,900	5,282,310	9.54%
BLA-R	24,800	486,850	0.88%
BPP	126,800	1,801,510	18.55%
BPP-R	8,400	119,680	1.23%
BRI	29,100	245,895	4.45%
BSRC	16,800	137,480	1.69%
BTG	91,700	2,085,830	15.32%
BTG-R	22,900	521,750	3.82%
BTS	169,700	1,220,160	2.56%
BTS-R	30,200	215,930	0.46%
BYD	881,400	4,077,772	6.96%
BYD-R	900,500	4,159,454	7.11%
CBG	92,300	7,559,550	3.68%
CBG-R	151,900	12,425,850	6.06%
CCET	61,200	133,880	0.43%
CCET-R	159,100	347,886	1.12%
CENTEL	38,100	1,638,575	4.76%
CENTEL-R	129,600	5,579,625	16.19%
CHAYO	93,600	482,710	11.18%
CHG	1,619,300	4,690,812	5.96%
CHG-R	386,100	1,124,138	1.42%
CK	111,400	2,285,480	3.83%
CK-R	104,300	2,146,430	3.59%
CKP	107,300	351,560	2.95%
CKP-R	355,400	1,166,248	9.77%
COM7	1,153,100	26,032,960	9.04%
COM7-R	774,600	17,553,670	6.08%
CPALL	944,200	50,894,000	7.63%
CPALL-R	1,233,700	66,562,500	9.97%
CPAXT	1,303,200	33,488,425	12.37%
CPAXT-R	459,800	11,724,100	4.36%
CPF	774,100	14,258,910	10.81%
CPF-R	191,200	3,518,080	2.67%
CPN	237,000	15,862,950	3.97%
CPN-R	607,300	40,642,700	10.18%
CRC	162,800	6,426,225	4.47%
CRC-R	659,000	26,023,400	18.10%
CV	334,200	167,100	7.32%
DCC	971,600	1,384,180	5.97%
DCC-R	366,900	522,392	2.26%
DELTA	959,900	87,089,375	4.17%
DELTA-R	1,856,000	167,680,625	8.06%
DITTO	50,900	1,262,920	1.50%
DITTO-R	30,100	736,140	0.89%
DMT	103,800	1,299,240	13.35%
DOHOME	256,700	2,989,510	5.33%
DOHOME-R	78,700	919,910	1.63%
DUSIT	12,200	95,595	1.75%

ข้อมูลในเอกสารฉบับนี้ รวบรวมมาจากแหล่งข้อมูลที่น่าเชื่อถือ อย่างไรก็ตาม บริษัทหลักทรัพย์ คิงส์ฟอร์ด จำกัด (มหาชน) ไม่สามารถที่จะยืนยันหรือรับรองความถูกต้องของข้อมูลเหล่านี้ได้ ไม่ว่าประการใด ๆ บทวิเคราะห์ในเอกสารนี้ จัดทำขึ้นโดยอ้างอิงหลักเกณฑ์ทางวิชาการเกี่ยวกับหลักการวิเคราะห์ และมีได้เป็นการชี้แนะ หรือเสนอแนะให้ซื้อหรือขายหลักทรัพย์ใด ๆ การตัดสินใจซื้อหรือขายหลักทรัพย์ใด ๆ ของผู้อ่าน ไม่ว่าจะเกิดจากการอ่านบทความในเอกสารนี้หรือไม่ก็ตาม ล้วนเป็นผลจากการใช้วิจารณญาณของผู้อ่าน โดยไม่มีส่วนเกี่ยวข้องกับหรือผูกพันในใด ๆ กับ บริษัทหลักทรัพย์ คิงส์ฟอร์ด จำกัด (มหาชน) ไม่ว่ากรณีใด

# Short Sales



KINGSFORD

มูลค่าการขายชอร์ต ณ วันที่ 19 ธันวาคม 2566

หลักทรัพย์	ปริมาณหุ้นที่ขายชอร์ต (หุ้น)	มูลค่าการขายชอร์ต (บาท)	%เทียบมูลค่าซื้อขายตลาดรวม
EA	722,600	32,362,225	14.90%
EA-R	324,500	14,460,500	6.69%
EGATIF	61,300	349,635	8.51%
EGCO	56,800	7,124,850	4.09%
EGCO-R	205,100	25,644,500	14.78%
EKH	7,800	56,940	0.91%
EPG	209,700	1,638,905	2.47%
EPG-R	430,300	3,378,235	5.07%
ERW	284,300	1,450,760	4.14%
ERW-R	9,800	49,710	0.14%
ETC	40,800	106,896	3.25%
FORTH	71,500	1,441,110	3.99%
FORTH-R	31,200	644,250	1.74%
FSMART	61,000	436,825	2.99%
GFPT	59,000	629,750	2.03%
GFPT-R	97,200	1,057,990	3.34%
GLOBAL	654,400	11,081,260	10.82%
GLOBAL-R	566,900	9,593,760	9.37%
GPSC	400,500	19,353,750	6.77%
GPSC-R	373,800	18,057,100	6.32%
GULF	1,688,800	76,081,150	12.09%
GULF-R	1,801,400	81,104,275	12.90%
GUNKUL	778,400	2,025,694	4.61%
HANA	762,600	38,722,900	4.56%
HANA-R	614,500	30,971,525	3.67%
HENG	24,500	45,728	1.66%
HK01	80,560	1,200,344	13.91%
HMPRO	4,546,300	53,191,710	22.24%
HMPRO-R	777,100	9,090,100	3.80%
HTC	10,800	171,680	3.23%
HUMAN	34,800	380,560	6.69%
ICHI	100,200	1,492,980	1.78%
ICHI-R	61,000	904,580	1.08%
III	109,300	1,085,435	3.33%
ILM-R	2,900	69,020	3.23%
INTUCH	213,800	15,034,675	3.06%
INTUCH-R	230,600	16,200,025	3.31%
IRPC	2,833,900	5,724,278	13.79%
IRPC-R	586,100	1,183,922	2.85%
ITC	74,100	1,485,910	1.80%
ITC-R	56,400	1,132,290	1.37%
ITD	437,500	388,614	3.38%
IVL	1,832,400	47,702,550	20.96%
IVL-R	514,300	13,378,175	5.88%
JAS	2,372,800	3,877,314	3.45%
JAS-R	3,081,500	5,024,039	4.48%
JMART	282,000	5,123,860	2.30%
JMART-R	21,800	397,630	0.18%
JMT	299,200	7,948,875	4.71%
JTS	27,600	1,798,025	0.70%
KAMART	37,000	481,000	0.24%
KBANK	365,600	47,638,350	5.87%
KBANK-R	268,100	34,893,400	4.30%
KCE	618,400	34,242,150	6.70%

ข้อมูลในเอกสารฉบับนี้ รวบรวมมาจากแหล่งข้อมูลที่น่าเชื่อถือ อย่างไรก็ตาม บริษัทหลักทรัพย์ คิงส์ฟอร์ด จำกัด (มหาชน) ไม่สามารถที่จะยืนยันหรือรับรองความถูกต้องของข้อมูลเหล่านี้ได้ ไม่ว่าประการใด ๆ บทวิเคราะห์ในเอกสารนี้ จัดทำขึ้นโดยอ้างอิงหลักเกณฑ์ทางวิชาการเกี่ยวกับหลักการวิเคราะห์ และมีได้เป็นการชี้แนะ หรือเสนอแนะให้ซื้อหรือขายหลักทรัพย์ใด ๆ การตัดสินใจซื้อหรือขายหลักทรัพย์ใด ๆ ของผู้อ่าน ไม่ว่าจะเกิดจากการอ่านบทความในเอกสารนี้หรือไม่ก็ตาม ล้วนเป็นผลจากการใช้วิจารณญาณของผู้อ่าน โดยไม่มีส่วนเกี่ยวข้องกับหรือพันธะผูกพันใด ๆ กับ บริษัทหลักทรัพย์ คิงส์ฟอร์ด จำกัด (มหาชน) ไม่ว่ากรณีใด

# Short Sales



KINGSFORD

มูลค่าการขายชอร์ต ณ วันที่ 19 ธันวาคม 2566

หลักทรัพย์	ปริมาณหุ้นที่ขายชอร์ต (หุ้น)	มูลค่าการขายชอร์ต (บาท)	%เทียบมูลค่าซื้อขายตลาดรวม
KCE-R	434,500	24,064,950	4.71%
KEX	1,002,000	4,251,162	5.41%
KEX-R	77,300	328,836	0.42%
KGI	20,900	93,320	3.20%
KKP	70,500	3,509,550	9.91%
KKP-R	62,800	3,124,300	8.82%
KLINIQ	1,300	52,650	0.07%
KSL	27,900	71,760	3.34%
KSL-R	74,200	189,178	8.88%
KTB	1,568,700	28,864,080	11.47%
KTB-R	97,800	1,791,520	0.72%
KTC	135,800	6,273,550	4.68%
KTC-R	165,900	7,672,050	5.71%
LANNA	39,600	581,540	6.01%
LH	1,188,500	9,210,300	8.75%
LH-R	339,100	2,617,040	2.50%
M	22,300	868,725	6.45%
M-R	14,800	577,050	4.28%
MAJOR	91,200	1,330,600	6.24%
MAJOR-R	44,800	650,460	3.07%
MASTER	1,900	105,275	0.24%
MASTER-R	700	39,100	0.09%
MBK	201,800	3,214,480	20.99%
MBK-R	169,700	2,709,010	17.65%
MC	73,900	931,140	14.51%
MC-R	33,600	425,880	6.60%
MEGA	142,000	5,550,450	16.39%
MEGA-R	103,800	4,055,100	11.98%
MINT	1,360,800	36,852,375	13.42%
MINT-R	393,600	10,627,000	3.88%
MTC	278,200	12,200,075	5.48%
MTC-R	653,200	28,786,475	12.88%
NCAP	142,700	382,436	3.07%
NER	207,000	961,688	9.09%
NEX	72,200	750,880	3.72%
NEX-R	3,200	33,280	0.16%
NRF	209,800	1,105,295	4.83%
NSL	6,000	109,200	1.86%
NUSA	179,900	53,970	1.92%
ONEE	333,000	1,303,132	15.53%
OR	568,400	11,368,000	11.62%
OR-R	814,600	16,292,000	16.66%
ORI	108,100	904,490	5.72%
ORI-R	269,000	2,247,730	14.23%
OSP	1,141,900	24,386,270	7.00%
OSP-R	1,653,600	35,256,480	10.13%
PLANB	452,100	3,916,815	2.15%
PLANB-R	91,800	804,070	0.44%
PR9	21,500	321,310	6.78%
PRIME	50,000	30,000	0.53%
PRM	438,000	2,210,135	6.04%
PRM-R	200	996	0.00%
PSH	2,600	31,720	4.28%
PSL	854,400	7,337,990	4.44%

ข้อมูลในเอกสารฉบับนี้ รวบรวมมาจากแหล่งข้อมูลที่น่าเชื่อถือ อย่างไรก็ตาม บริษัทหลักทรัพย์ คิงส์ฟอร์ด จำกัด (มหาชน) ไม่สามารถที่จะยืนยันหรือรับรองความถูกต้องของข้อมูลเหล่านี้ได้ ไม่ว่าประการใด ๆ บทวิเคราะห์ในเอกสารนี้ จัดทำขึ้นโดยอ้างอิงหลักเกณฑ์ทางวิชาการเกี่ยวกับหลักการวิเคราะห์ และมีได้เป็นการชี้แนะ หรือเสนอแนะให้ซื้อหรือขายหลักทรัพย์ใด ๆ การตัดสินใจซื้อหรือขายหลักทรัพย์ใด ๆ ของผู้อ่าน ไม่ว่าจะเกิดจากการอ่านบทความในเอกสารนี้หรือไม่ก็ตาม ล้วนเป็นผลจากการใช้วิจารณญาณของผู้อ่าน โดยไม่มีส่วนเกี่ยวข้องหรือผูกพันในใด ๆ กับ บริษัทหลักทรัพย์ คิงส์ฟอร์ด จำกัด (มหาชน) ไม่ว่ากรณีใด

# Short Sales



KINGSFORD

มูลค่าการขายชอร์ต ณ วันที่ 19 ธันวาคม 2566

หลักทรัพย์	ปริมาณหุ้นที่ขายชอร์ต (หุ้น)	มูลค่าการขายชอร์ต (บาท)	%เทียบมูลค่าซื้อขายตลาดรวม
PSL-R	1,945,800	16,669,660	10.12%
PTG	308,200	2,711,825	3.31%
PTG-R	1,051,200	9,308,180	11.30%
PTL	30,700	299,940	3.11%
PTT	9,781,200	347,232,600	30.27%
PTT-R	816,700	28,992,850	2.53%
PTTEP	566,700	83,775,300	10.54%
PTTEP-R	733,500	108,444,150	13.64%
PTTGC	627,900	24,775,225	20.08%
PTTGC-R	338,200	13,339,775	10.82%
QH-R	3,000	6,480	0.05%
RABBIT	347,600	173,800	1.85%
RAM	14,100	461,775	7.12%
RAM-R	600	19,650	0.30%
RATCH	310,600	9,392,250	4.24%
RATCH-R	399,100	12,099,950	5.45%
RBF	214,700	2,890,400	3.73%
RBF-R	549,500	7,390,650	9.56%
RCL	155,100	3,407,150	3.43%
RCL-R	153,700	3,372,160	3.40%
RJH	2,700	73,575	17.20%
ROJNA	536,400	3,069,570	25.64%
RS-R	4,600	62,610	2.73%
S	376,300	334,907	4.12%
S-R	300	267	0.00%
SABINA	35,900	944,100	11.82%
SABUY	418,000	2,579,875	0.33%
SABUY-R	5,300	34,900	0.00%
SAK	15,300	63,048	1.02%
SAMART	18,300	76,340	2.22%
SAMART-R	400	1,672	0.05%
SAPPE	100	7,575	0.02%
SAPPE-R	11,000	847,000	1.98%
SAT	31,800	566,040	8.37%
SAWAD	1,317,700	55,645,675	22.69%
SAWAD-R	482,500	20,237,450	8.31%
SC	216,900	675,056	4.70%
SC-R	40,600	126,292	0.88%
SCB	512,500	52,333,750	4.41%
SCB-R	899,300	92,025,950	7.75%
SCC	82,000	23,930,700	7.05%
SCC-R	60,600	17,736,100	5.21%
SCCC	1,600	212,000	9.25%
SCGP	844,900	30,508,500	17.72%
SCGP-R	395,800	14,289,975	8.30%
SGC	291,100	441,193	1.09%
SGC-R	1,300	2,002	0.00%
SHR	60,600	146,828	2.32%
SINGER	976,000	11,748,400	5.42%
SINGER-R	500	6,100	0.00%
SIRI	2,477,000	4,241,040	8.70%
SIRI-R	2,021,000	3,459,414	7.10%
SIS	16,200	357,250	1.65%
SISB	46,500	1,615,875	8.26%
SISB-R	52,500	1,824,375	9.33%
SJWD	148,300	2,155,330	5.98%

ข้อมูลในเอกสารฉบับนี้ รวบรวมมาจากแหล่งข้อมูลที่น่าเชื่อถือ อย่างไรก็ตาม บริษัทหลักทรัพย์ คิงส์ฟอร์ด จำกัด (มหาชน) ไม่สามารถที่จะยืนยันหรือรับรองความถูกต้องของข้อมูลเหล่านี้ได้ ไม่ว่าประการใด ๆ บทวิเคราะห์ในเอกสารนี้ จัดทำขึ้นโดยอ้างอิงถึงหลักเกณฑ์ทางวิชาการเกี่ยวกับหลักการวิเคราะห์ และมีได้เป็นการชี้แนะ หรือเสนอแนะให้ซื้อหรือขายหลักทรัพย์ใด ๆ การตัดสินใจซื้อหรือขายหลักทรัพย์ใด ๆ ของผู้อ่าน ไม่ว่าจะเกิดจากการอ่านบทความในเอกสารนี้หรือไม่ก็ตาม ล้วนเป็นผลจากการใช้วิจารณญาณของผู้อ่าน โดยไม่มีส่วนเกี่ยวข้องกับหรือผูกพันในใด ๆ กับ บริษัทหลักทรัพย์ คิงส์ฟอร์ด จำกัด (มหาชน) ไม่ว่ากรณีใด

# Short Sales



KINGSFORD

มูลค่าการขายชอร์ต ณ วันที่ 19 ธันวาคม 2566

หลักทรัพย์	ปริมาณหุ้นที่ขายชอร์ต (หุ้น)	มูลค่าการขายชอร์ต (บาท)	%เทียบมูลค่าซื้อขายตลาดรวม
SJWD-R	200	2,900	0.01%
SKY	96,500	2,557,250	5.49%
SKY-R	7,900	209,225	0.45%
SNNP	51,900	877,110	2.82%
SPA	58,800	693,840	10.75%
SPALI	301,600	5,414,230	7.41%
SPALI-R	52,900	947,000	1.30%
SPCG	5,000	61,720	1.93%
SPRC	219,800	1,786,290	6.56%
SPRC-R	324,800	2,636,950	9.69%
SSP	10,200	75,990	0.48%
STA	51,600	754,970	4.97%
STA-R	44,800	655,810	4.32%
STEC	367,800	3,135,010	7.57%
STEC-R	273,000	2,338,635	5.62%
STGT	402,900	2,656,235	7.19%
STGT-R	20,100	133,665	0.36%
SUPER-R	95,000	38,950	0.41%
SUSCO	428,300	1,999,592	1.82%
SYNEX	15,300	152,475	3.71%
TASCO	223,000	3,574,820	9.23%
TCAP	105,200	5,139,600	14.37%
TCAP-R	4,400	216,650	0.60%
TEAMG	15,500	74,954	1.98%
TFG	43,400	147,668	1.43%
TFG-R	22,800	77,460	0.75%
THANI	1,479,000	3,842,420	8.05%
THANI-R	1,553,500	4,014,100	8.45%
THCOM	117,300	1,443,220	9.68%
THCOM-R	30,700	377,610	2.53%
THG	1,900	107,800	3.24%
THG-R	4,400	249,000	7.50%
TIDLOR	964,000	21,750,050	2.89%
TIDLOR-R	984,200	22,253,320	2.96%
TIPH	28,000	820,675	4.02%
TISCO	433,200	42,561,900	18.05%
TISCO-R	79,500	7,792,900	3.31%
TKC	49,100	724,320	2.77%
TKC-R	18,700	274,890	1.05%
TKN	301,400	2,911,600	2.71%
TKN-R	126,700	1,225,925	1.14%
TKS	2,700	18,225	1.17%
TLI	1,173,000	11,262,180	2.61%
TLI-R	422,200	4,144,810	0.94%
TOA	39,300	869,720	8.99%
TOA-R	1,100	24,420	0.25%
TOP	1,000,000	53,314,700	15.16%
TOP-R	271,500	14,493,600	4.12%
TPIPL	157,400	215,638	8.96%
TPIPL-R	33,100	45,347	1.88%
TQM	40,000	1,142,925	12.52%
TQM-R	13,400	382,525	4.19%
TRUE	12,588,400	63,543,725	12.64%
TRUE-R	2,893,400	14,660,115	2.90%
TTA	481,600	2,883,315	2.96%
TTA-R	41,600	249,560	0.26%

ข้อมูลในเอกสารฉบับนี้ รวบรวมมาจากแหล่งข้อมูลที่น่าเชื่อถือ อย่างไรก็ตาม บริษัทหลักทรัพย์ คิงส์ฟอร์ด จำกัด (มหาชน) ไม่สามารถที่จะยืนยันหรือรับรองความถูกต้องของข้อมูลเหล่านี้ได้ ไม่ว่าประการใด ๆ บริษัทฯระเหในเอกสารนี้ จัดทำขึ้นโดยอ้างอิงหลักเกณฑ์ทางวิชาการเกี่ยวกับหลักการวิเคราะห์ และมีได้เป็นการชี้แนะ หรือเสนอแนะให้ซื้อหรือขายหลักทรัพย์ใด ๆ การตัดสินใจซื้อหรือขายหลักทรัพย์ใด ๆ ของผู้อ่าน ไม่ว่าจะเกิดจากการอ่านบทความในเอกสารนี้หรือไม่ก็ตาม ล้วนเป็นผลจากการใช้วิจารณญาณของผู้อ่าน โดยไม่มีส่วนเกี่ยวข้องกับหรือผูกพันใด ๆ กับ บริษัทหลักทรัพย์ คิงส์ฟอร์ด จำกัด (มหาชน) ไม่สามารถได้

# Short Sales



KINGSFORD

มูลค่าการขายชอร์ต ณ วันที่ 19 ธันวาคม 2566

	ปริมาณหุ้นที่ขายชอร์ต (หุ้น)	มูลค่าการขายชอร์ต (บาท)	%เทียบมูลค่าซื้อขายตลาดรวม
TTB	9,764,300	15,329,951	19.68%
TTB-R	718,400	1,127,888	1.45%
TTW	105,300	942,435	1.29%
TTW-R	114,600	1,026,320	1.41%
TU	1,465,400	21,405,600	10.10%
TU-R	495,600	7,235,760	3.42%
TVO	6,800	143,140	3.17%
TVO-R	4,400	92,400	2.05%
UVAN	57,700	467,620	7.32%
VGI	797,200	1,500,706	7.17%
VGI-R	811,600	1,528,793	7.30%
VIBHA	88,600	159,718	2.46%
WARRIX	38,400	249,970	1.94%
WHA	7,002,200	35,065,958	13.57%
WHA-R	1,689,300	8,421,709	3.27%
WHAUP	196,700	767,414	11.59%
WICE	18,700	108,945	2.96%
XO	46,600	1,290,425	2.53%
XPG	1,863,900	1,948,992	6.15%
XPG-R	561,600	589,492	1.85%

หมายเหตุ - ไม่รวมรายการขายชอร์ตของสมาชิกที่เป็นผู้ร่วมค้ำหน่วยลงทุนหรือผู้ดูแลสภาพคล่องของหน่วยลงทุนของกองทุนรวมอีทีเอฟเพื่อบัญชีบริษัทประเภทเพื่อทำกำไรจากส่วนต่างของราคาหรือเพื่อดูแลสภาพคล่อง แล้วแต่กรณี

ข้อมูลในเอกสารฉบับนี้ รวบรวมมาจากแหล่งข้อมูลที่น่าเชื่อถือ อย่างไรก็ตาม บริษัทหลักทรัพย์ คิงส์ฟอร์ด จำกัด (มหาชน) ไม่สามารถที่จะยืนยันหรือรับรองความถูกต้องของข้อมูลเหล่านี้ได้ ไม่ว่าประการใด ๆ บทวิเคราะห์ในเอกสารนี้ จัดทำขึ้นโดยอ้างอิงถึงหลักเกณฑ์ทางวิชาการเกี่ยวกับหลักการวิเคราะห์ และมีได้เป็นการชี้แนะ หรือเสนอแนะให้ซื้อหรือขายหลักทรัพย์ใด ๆ การตัดสินใจซื้อหรือขายหลักทรัพย์ใด ๆ ของผู้อ่าน ไม่ว่าจะเกิดจากการอ่านบทความในเอกสารนี้หรือไม่ก็ตาม ล้วนเป็นผลจากการใช้วิจารณญาณของผู้อ่าน โดยไม่มีส่วนเกี่ยวข้องกับหรือผูกพันใด ๆ กับ บริษัทหลักทรัพย์ คิงส์ฟอร์ด จำกัด (มหาชน) ไม่สามารถได้

# Stock Calendar



KINGSFORD

รายงานการเปลี่ยนแปลงการถือหลักทรัพย์ของผู้บริหาร (แบบ 59-2) ประจำวันที่ 19 ธันวาคม 2566

ชื่อผู้บริหาร	ประเภทหลักทรัพย์	วันที่ได้มา / จำนวน	จำนวน	ราคา	วิธีการ ได้มา/หน่าย	
JDF	นาย สรสิทธิ์ สุนทรเกศ	หุ้นสามัญ	18/12/2566	18,600	2.20	ขาย
BOFFICE	นาง ประไพร์ บุรี	หน่วยทรัสต์	18/12/2566	50,000	4.88	ซื้อ
TNITY	นาย สรยุทธม์ พรหมพจน์	หุ้นสามัญ	18/12/2566	8,300	4.06	ขาย
TSTE	นาย ประภาส ชุตินวาทพันธ์	หุ้นสามัญ	18/12/2566	10,000	9.70	ซื้อ
TKC	นาย สยาม เตียววทรานนท์	หุ้นสามัญ	15/12/2566	100,000	14.70	ซื้อ
TKC	นาย สยาม เตียววทรานนท์	หุ้นสามัญ	18/12/2566	101,900	14.55	ซื้อ
TNR	นาย ปรุฒพงศ์ ชูพยัคฆ์	หุ้นสามัญ	15/12/2566	10,000	9.88	ซื้อ
TRITN	นางสาว หลุยส์ เดชะอุบล	หุ้นสามัญ	18/12/2566	31,104,300	0.13	ซื้อ
BANPU	นาย ชรินทร์ วงศ์กุลกิจ	หุ้นสามัญ	14/12/2566	500,000	6.35	ซื้อ
BGT	นาย นพดล ธรรมวัฒนะ	หุ้นสามัญ	18/12/2566	2,000	0.73	ซื้อ
PROUD	นาย ภูมิพัฒน์ สيناเจริญ	หุ้นสามัญ	18/12/2566	30,000	1.38	ซื้อ
PCC	นาย กิตติ สัมฤทธิ์	หุ้นสามัญ	18/12/2566	5,000	2.98	ซื้อ
PEACE	นาย พิสิฐ ปัญญาคุณากรณ์	หุ้นสามัญ	18/12/2566	30,600	3.22	ซื้อ
MBAX	นาย ทรงเกียรติ วิชญเวทวงศ์	หุ้นสามัญ	18/12/2566	6,500	3.08	ซื้อ
MBAX	นาย ทรงเกียรติ วิชญเวทวงศ์	หุ้นสามัญ	18/12/2566	100	3.08	ซื้อ
MCA	นาง ศกรรัตน์ บุตรานนท์	หุ้นสามัญ	19/12/2566	200,000	2.12	ขาย
MGI	นาย สุชาติ เหล่าปรีดา	หุ้นสามัญ	15/12/2566	50,000	8.60	ขาย
MGI	นาย สุชาติ เหล่าปรีดา	หุ้นสามัญ	15/12/2566	50,000	9.15	ขาย
MTC	นาย บัญญัติ นิลศิริ	หุ้นสามัญ	18/12/2566	20,000	44.50	ขาย
MICRO	นาย ปรีดา ไอรณนรินทร์	หุ้นสามัญ	18/12/2566	30,000	1.92	ซื้อ
UEC	นาย ไพบุลย์ เฉลิมทรัพย์ากร	หุ้นสามัญ	18/12/2566	198,900	1.50	ซื้อ
BH	นาย ชัย โสภณพนิช	หุ้นสามัญ	18/12/2566	40,000	218.75	ขาย
RAM	นางสาว ฤกษ์จี กาญจนพิทักษ์	หุ้นสามัญ	18/12/2566	5,000	33.00	ซื้อ
LEO	นาย เกตติวิทย์ สิทธิสุนทรวงศ์	หุ้นสามัญ	18/12/2566	68,100	4.22	ซื้อ
KUN	นาง ประวีรัตน์ เทวอักษร	หุ้นสามัญ	15/12/2566	30,000	1.63	ซื้อ
KUN	นาง ประวีรัตน์ เทวอักษร	หุ้นสามัญ	15/12/2566	50,000	1.66	ซื้อ
KUN	นาย คุณา เทวอักษร	หุ้นสามัญ	15/12/2566	30,000	1.63	ซื้อ
KUN	นาย คุณา เทวอักษร	หุ้นสามัญ	15/12/2566	50,000	1.66	ซื้อ
STA	นาย วิชญ์พล สินเจริญกุล	หุ้นสามัญ	18/12/2566	31,600	14.60	ซื้อ
SKR	นาย เสนีย์ กระจ่างศรี	หุ้นสามัญ	18/12/2566	10,000	10.07	ขาย
SPALI	นาง อัจฉรา ตั้งมดิธรรม	หุ้นสามัญ	15/12/2566	150,000	17.80	ซื้อ
SPALI	นาง อัจฉรา ตั้งมดิธรรม	หุ้นสามัญ	18/12/2566	70,000	18.04	ซื้อ
AMARC	นาย วิรัตน์ วงศ์แสงนาค	หุ้นสามัญ	18/12/2566	300,000	1.20	ซื้อ
SABUY	นาย ชูเกียรติ รุจนพรพจน์	หุ้นสามัญ	08/12/2566	200,000	4.98	ขาย
SABUY	นาย ชูเกียรติ รุจนพรพจน์	หุ้นสามัญ	08/12/2566	200,000	4.98	ขาย
SO	นาย ไกร วิมลเฉลา	หุ้นสามัญ	18/12/2566	30,000	7.25	ซื้อ
HTC	พันเอก พัชร รัตตกุล	หุ้นสามัญ	18/12/2566	314,200	15.97	ขาย
EP	นาย ยุทธ ชินสุภัคกุล	หุ้นสามัญ	18/12/2566	8,000	2.64	ซื้อ
EP	นาย ยุทธ ชินสุภัคกุล	หุ้นสามัญ	18/12/2566	100	2.62	ซื้อ



# Stock Calendar



KINGSFORD

แบบรายงานการได้มาหรือจำหน่ายหลักทรัพย์ของกิจการ (แบบ 246-2) ประจำวันที่ 19 ธันวาคม 2566

หลักทรัพย์	ชื่อผู้ได้มา/จำหน่าย	วิธีการ	ประเภท หลักทรัพย์ <sup>1</sup>	% ก่อน ได้มา/ จำหน่าย	% ได้มา/ จำหน่าย	% หลัง ได้มา/ จำหน่าย	วันที่ได้มา/ จำหน่าย	% ก่อน ได้มา/ จำหน่าย (กลุ่ม) <sup>2</sup>	% ได้มา/ จำหน่าย (กลุ่ม) <sup>2</sup>	% หลัง ได้มา/ จำหน่าย (กลุ่ม) <sup>2</sup>
NC	บริษัท กรุงเทพประกันภัย จำกัด (มหาชน)	จำหน่าย	หุ้น	5.2755	1.3188	3.9566	18/12/2566	5.2755	1.3188	3.9566

# Stock Calendar



KINGSFORD

December 2023				
Monday	Tuesday	Wednesday	Thursday	Friday

11	12	13	14	15
วันหยุด	<b>XD</b> TFFIF (0.1057 (ต่อ)) GVREIT (0.1911 (ต่อ))	<b>XD</b> UV (0.09 (ต่อ)) TSTE (0.06 (ต่อ)) QHPF (0.125 (ต่อ)) MNIT2 (0.045 (ต่อ)) MNIT (0.027 (ต่อ)) M-STOR (0.10 (ต่อ)) M-II (0.155 (ต่อ)) LHSC (0.165 (ต่อ)) JAS (0.60 (ต่อ)) HPF (0.04 (ต่อ)) ABFTH (12.00 (ต่อ))  <b>Shares</b> DOD 72 Shares ICN 42,048,974 Shares INET 15,632 Shares EKH 10,682,959 Shares TKC 10,200,000 Shares	<b>NEWLISTED</b> MGI 210,000,000 Units NATION-W4 2,711,980,006 Units	

18	19	20	21	22
	<b>Shares</b> PPPM 533,333,332 Shares	<b>XD</b> BABA80 (- (ต่อ))  <b>Shares</b> META 32,804,173 Shares SDC 55,555,554 Shares	<b>XD</b> SYNTEC (0.03 (ต่อ))  <b>XR</b> HYDRO 1.5: 1 @0.30 (ต่อ)  <b>Shares</b> GLORY 483,100 Shares MBK 255,226	

25	26	27	28	29
<b>XR</b> MORE 1:2 @0.05 (ต่อ)	<b>XD</b> PLANB (0.0748(ต่อ))		<b>XD</b> I2 (0.0320 (ต่อ))	

XD - Excluding Dividend	XD(ST) - Excluding Stock Dividend	XM - Exclude meetings	XN - Ex-Capital Return	XI - Excluding Interest
XP - Excluding Principal	XR - Excluding Right	XW - Excluding Warrant	XS - Excluding Short-term Warrant	XA - Excluding All
XE - Excluding Exercise	*ND - No Dividend Payment	PD - Payment Date	XT - Excluding TSR; @ - price per share / price per unit /	
XD - Excluding Dividend	XD(ST) - Excluding Stock Dividend	XM - Exclude meetings	XN - Ex-Capital Return	XI - Excluding Interest
XP - Excluding Principal	XR - Excluding Right	XW - Excluding Warrant	XS - Excluding Short-term Warrant	XA - Excluding All
XE - Excluding Exercise	*ND - No Dividend Payment	PD - Payment Date	XT - Excluding TSR; @ - price per share / price per unit /	

# Most Active Values (Btmn)



## NVDR Update

วันพุธที่ 20 ธันวาคม 2566

### Most Active Values (Btmn)

	Top 20 Net Buying Value (B m)					Top 20 Net Selling Value (B m)					Month to Date		Year to Date							
	ธ.ค.-66					ธ.ค.-66					ธันวาคม 2566		03 ม.ค.-19 ธ.ค. 66							
	19	18	15	14	13	19	18	15	14	13	Net Buy	Net Sell	Net Buy	Net Sell						
1	KBANK	80.8	-21.9	167.4	206.6	-83.8	DELTA	-270.2	-347.5	-575.3	208.7	-240.3	PTT	2,164.90	PTTEP	(2,772.68)	CPALL	7,213.6	AOT	-13,562.1
2	MINT	59.5	-25.9	79.8	123.1	4.6	PTTEP	-119.4	-51.3	-17.8	-127.8	-214.5	CPF	1,987.04	AOT	(1,127.33)	TTB	5,518.3	KBANK	-10,141.0
3	HMPRO	58.8	19.5	156.3	39.5	-36.5	SCB	-117.1	-73.3	322.3	60.1	-71.9	BDMS	1,592.72	DELTA	(802.65)	BBL	4,978.2	LH	-7,034.2
4	BIC	54.8	0.6	51.8	23.7	-11.5	HANA	-105.4	-125.8	-150.2	358.3	-35.3	TRUE	886.25	BANPU	(777.10)	BDMS	4,510.8	KKP	-4,007.1
5	BBL	45.7	9.5	321.9	-23.8	-320.7	CPALL	-78.9	3.3	-102.9	320.5	73.1	SCB	663.64	BH	(660.19)	SCC	3,847.0	CRC	-3,477.1
6	TOP	42.6	20.6	66.5	340.8	-93.3	BH	-78.6	6.2	-92.7	13.7	-6.8	TOP	577.23	BGRIM	(641.14)	CPAXT	3,744.4	BANPU	-3,344.4
7	KCE	39.1	-10.2	-65.8	125.8	-2.0	BANPU	-72.9	-180.7	-92.2	-153.3	61.6	KBANK	486.85	RATCH	(381.02)	TIDLOR	3,139.7	PTTGC	-3,024.5
8	KTB	21.0	-76.5	63.6	112.8	-0.8	KTC	-50.1	-69.0	220.0	22.1	-2.2	CPN	452.32	EGCO	(324.77)	SCB	3,131.6	HMPRO	-2,825.4
9	AOT	19.3	96.7	-77.0	-99.4	103.0	JTS	-45.6	-37.8	20.8	187.4	-6.4	PTTGC	415.57	AP	(295.71)	PTT	2,492.1	BH	-2,738.1
10	PTT	19.0	-0.6	444.6	207.5	-54.3	INTUCH	-44.9	-2.0	62.2	21.3	-28.7	KTB	391.34	TASCO	(280.85)	WHA	2,185.6	AWC	-2,206.5
11	TTW	15.8	0.4	4.4	0.0	2.0	RATCH	-39.3	-82.7	7.7	-11.9	-4.7	KCE	321.70	HANA	(208.27)	HANA	2,125.0	DELTA	-2,133.7
12	JAS	14.4	54.9	35.8	-3.7	-26.1	SCC	-32.2	-13.0	140.2	37.9	-26.1	OR	304.21	AWC	(184.43)	PTTEP	2,023.2	SPALI	-2,020.8
13	LH	14.1	-11.4	63.4	10.1	6.3	TISCO	-30.8	58.2	65.7	-5.5	3.9	IVL	301.53	GLOBAL	(181.87)	ADVANC	1,945.0	BEM	-1,886.2
14	JMART	13.6	63.0	-60.0	43.7	-21.9	PSL	-23.1	18.2	6.4	-1.6	2.6	GULF	262.50	OSP	(180.01)	BCP	1,880.1	IVL	-1,685.9
15	RCL	12.2	-7.8	1.5	-2.3	-3.8	EGCO	-23.1	-9.0	-11.9	7.9	-36.3	TTB	251.53	EA	(155.93)	KTB	1,645.9	GLOBAL	-1,677.7
16	SUSCO	9.8	-1.9	17.8	-11.7	-6.4	AH	-20.2	-52.5	-6.3	-9.1	-16.1	MINT	240.20	WHA	(148.78)	TRUEE	1,626.3	RATCH	-1,641.1
17	BLA	9.7	-18.2	6.7	5.2	-2.6	GLOBAL	-18.4	-43.2	-27.2	-63.5	-6.0	BCH	228.91	INTUCH	(145.94)	ICHI	1,545.3	TISCO	-1,505.0
18	ADVANC	9.6	-1.5	124.1	46.9	0.1	CPF	-17.8	2.7	15.5	4.3	3.4	SCC	211.45	CBG	(126.43)	TASCO	1,533.1	TU	-1,409.3
19	CK	8.5	-10.1	4.1	-2.0	20.4	KAMART	-14.7	-10.3	4.7	-8.2	1.0	AMATA	146.86	TKN	(123.12)	AAV	1,404.2	BSRC	-1,211.0
20	AP	8.3	-23.1	5.4	-6.9	-28.4	TTA	-14.7	-28.3	6.9	-19.7	2.4	TU	133.64	AH	(101.18)	KCE	1,209.3	BLA	-1,204.7

	Total Volume Shares							NVDR Shrs.			NVDR Shrs.		Paid up Capital (Last)
	Buy	Sell	Total	Net	Turn.	20-Dec-23		paidup	20-Dec-23		paidup		
												%	
1	24CS	444,408	568,000	1,012,408	-123,592	1.69	1	24CS	10,611,354	2.47	#N/A	#N/A	430,000,000
2	7UP	12,719,202	9,444,900	22,164,102	3,274,302	15.93	2	2S	7,436,928	1.35	3,092,210	0.69	549,995,954
3	A5	3,400	38,200	41,600	-34,800	10.96	3	3K-BAT	45,286	0.06	#N/A	#N/A	78,400,000
4	A5-W3	-	100	100	-100	0.01	4	7UP	93,696,151	1.82	29,743,119	0.98	5,143,071,814
5	AAI	2,590,800	1,425,300	4,016,100	1,165,500	20.23	5	A	9,130	0.00	62,400	0.01	980,000,000
6	AAV	2,261,700	9,301,900	11,563,600	-7,040,200	18.96	6	A5	4,387,051	0.36	800,664	0.07	1,209,384,615
7	ABM	-	101,100	101,100	-101,100	19.24	7	A5-W2	2,790,032	2.31	#N/A	#N/A	120,934,299
8	ABM-W1	1,000	-	1,000	1,000	1.99	8	A5-W3	1,731,651	1.43	#N/A	#N/A	120,934,299
9	ACC	104,000	50,000	154,000	54,000	1.68	9	AAI	29,319,809	1.38	#N/A	#N/A	2,125,000,000
10	ACE	178,700	229,300	408,000	-50,600	14.71	10	AAV	1,344,161,656	10.46	353,926,265	7.30	12,849,999,997
11	ADB	6,100	300	6,400	5,800	3.40	11	ABM	3,903,010	0.98	3,268,124	1.09	400,011,700
12	ADD	210	200	410	10	0.50	12	ABM-W1	1,398,799	2.80	#N/A	#N/A	49,988,217
13	ADVANC	483,539	439,181	922,720	44,358	20.47	13	ACAP	2,323,745	0.57	1,223,467	0.39	406,411,160
14	AEONTS	1,701	18,900	20,601	-17,199	4.82	14	ACC	16,821,239	1.25	4,306,304	0.32	1,343,055,623
15	AF	-	13,700	13,700	-13,700	4.18	15	ACE	177,141,495	1.74	38,450,400	0.38	10,175,999,960
16	AGE	28,000	21,900	49,900	6,100	22.80	16	ACG	1,308,205	0.22	211,225	0.04	600,000,000
17	AH	475,900	1,325,900	1,801,800	-850,000	43.06	17	ADB	66,001,530	9.09	31,173,421	5.20	725,999,923
18	AI	-	2,700	2,700	-2,700	9.64	18	ADD	1,699,559	1.06	#N/A	#N/A	160,000,000
19	AIE	2,500	-	2,500	2,500	0.73	19	ADVANC	219,451,454	7.38	241,595,912	8.13	2,974,209,736
20	AIT	345,500	106,500	452,000	239,000	6.47	20	AEONTS	17,577,373	7.03	11,410,746	4.56	250,000,000

Source : SET.OR.TH

ข้อมูลในเอกสารฉบับนี้ รวบรวมมาจากแหล่งข้อมูลที่น่าเชื่อถือ อย่างไรก็ดี บริษัทหลักทรัพย์ คิงส์ฟอร์ด จำกัด (มหาชน) ไม่สามารถที่จะยืนยันหรือรับรองความถูกต้องของข้อมูลเหล่านี้ได้ ไม่ว่าประการใด ๆ บทวิเคราะห์ในเอกสารนี้ จัดทำขึ้นโดยอ้างอิงถึงข้อมูลทางวิชาการเกี่ยวกับหลักทรัพย์วิเคราะห์ และไม่ได้เป็นการชี้แนะหรือเสนอแนะให้ซื้อหรือขายหลักทรัพย์ใด ๆ การตัดสินใจซื้อหรือขายหลักทรัพย์ใด ๆ ของผู้อ่าน ไม่ว่าจะเกิดจากการอ่านบทความในเอกสารนี้หรือไม่ก็ตาม ล้วนเป็นผลจากการใช้วิจารณญาณของผู้อ่าน โดยไม่มีส่วนเกี่ยวข้องกับบริษัทใด ๆ กับ บริษัทหลักทรัพย์ คิงส์ฟอร์ด จำกัด(มหาชน) ไม่สามารถผิด



## คำแนะนำการลงทุน และความหมายของคำแนะนำการลงทุน

Stock Rating หมายถึงการให้คำแนะนำการลงทุนของบริษัท แบ่งเป็น 3 ระดับ

Buy หมายถึง ราคาพื้นฐานสูงกว่าราคาตลาด 15% หรือมากกว่า

Hold หมายถึงราคาพื้นฐานสูงกว่าราคาตลาดไม่เกิน 15% หรือต่ำกว่าราคาตลาดไม่เกิน 15 %

Sell หมายถึง ราคาพื้นฐานต่ำกว่าราคาตลาด 15% หรือมากกว่า

เอกสารฉบับนี้จัดทำขึ้นโดยบริษัทหลักทรัพย์คิงส์ฟอร์ด จำกัด (มหาชน) ข้อมูลที่ปรากฏในเอกสารฉบับนี้จัดทำโดยอาศัยข้อมูลที่จัดหาจากแหล่งที่เชื่อถือหรือควรเชื่อว่ามี ความน่าเชื่อถือ และ/หรือถูกต้อง อย่างไรก็ตามบริษัทไม่ยืนยัน และไม่รับรองถึงความครบถ้วนสมบูรณ์หรือถูกต้องของข้อมูลดังกล่าว และไม่ได้ประกันราคาหรือผลตอบแทน ของหลักทรัพย์ที่ปรากฏข้างต้น แม้ว่าข้อมูลดังกล่าวจะปรากฏข้อความที่อาจเป็นหรืออาจตีความว่าเป็นเช่นนั้นได้ บริษัทจึงไม่รับผิดชอบต่อการนำเอาข้อมูล ข้อความ ความเห็น และหรือบทสรุปที่ปรากฏในเอกสารฉบับนี้ไปใช้ไม่ว่ากรณีใดๆ ข้อมูลและความเห็นที่ปรากฏอยู่ในเอกสารฉบับนี้ได้ประสงค์จะชี้ชวน เสนอแนะ หรือจูงใจให้ลงทุน ใน หรือ ซื้อหรือขายหลักทรัพย์ที่ปรากฏในเอกสารฉบับนี้และข้อมูลมีการแก้ไขเพิ่มเติมเปลี่ยนแปลงโดยมีต้องแจ้งให้ทราบล่วงหน้า ผู้ลงทุนควรใช้ดุลยพินิจอย่างรอบคอบใน การลงทุนในหรือซื้อหรือขายหลักทรัพย์ บริษัทสงวนลิขสิทธิ์ในข้อมูลที่ปรากฏในเอกสารนี้ ห้ามมิให้ผู้ใดใช้ประโยชน์ ทำซ้ำ ดัดแปลง นำออกแสดง ทำให้ปรากฏหรือเผยแพร่ ต่อสาธารณชน ไม่ว่าด้วยประการใดๆ ซึ่งข้อมูลในเอกสารนี้ไม่ว่าทั้งหมดหรือบางส่วน เว้นแต่ได้รับอนุญาตเป็นหนังสือจากบริษัทเป็นการล่วงหน้า การกล่าว คัด หรืออ้างอิง ข้อมูลบางส่วนตามสมควรในเอกสารนี้ ไม่ว่าในบทความ บทวิเคราะห์ บทวิจัย หรือในเอกสาร หรือการสื่อสารอื่นใดจะต้องกระทำโดยถูกต้อง และไม่เป็นการก่อให้เกิดการ เข้าใจผิดหรือความเสียหายแก่บริษัท ต้องรับรู้ถึงความเป็นเจ้าของลิขสิทธิ์ในข้อมูลบริษัท และต้องอ้างอิงถึงเอกสารฉบับนี้ และวันที่ในเอกสารฉบับนี้ของบริษัทโดยชัดเจน การลงทุนในหรือซื้อหรือขายหลักทรัพย์ย่อมมีความเสี่ยง ท่านควรทำความเข้าใจอย่างถ่องแท้ต่อลักษณะของหลักทรัพย์แต่ละประเภทและควรศึกษาข้อมูลของบริษัทที่ออก หลักทรัพย์และข้อมูลอื่นใดที่เกี่ยวข้องก่อนการตัดสินใจลงทุนในหรือซื้อหรือขายหลักทรัพย์

ข้อมูลในเอกสารฉบับนี้ รวบรวมมาจากแหล่งข้อมูลที่นำเสนออย่างไว้ใจได้ บริษัทหลักทรัพย์ คิงส์ฟอร์ด จำกัด(มหาชน)ไม่สามารถที่จะยืนยันหรือรับรองความถูกต้องของข้อมูลเหล่านี้ได้ ไม่ว่าประการใดๆ บทวิเคราะห์ในเอกสารนี้ จัดทำขึ้นโดยอ้างอิง หลักเกณฑ์ทางวิชาการเกี่ยวกับหลักการวิเคราะห์ และมีได้เป็นการชี้แนะ หรือเสนอแนะให้ซื้อหรือขายหลักทรัพย์ใดๆ การตัดสินใจหรือขายหลักทรัพย์ใดๆ ของผู้อ่าน ไม่ว่าจะเกิดจากการอ่านบทความในเอกสารนี้หรือไม่ก็ตาม ล้วนเป็นผลจากการใช้ วิจารณญาณของผู้อ่าน โดยไม่มีส่วนเกี่ยวข้องกับบริษัทฯ กับ บริษัทหลักทรัพย์ คิงส์ฟอร์ด จำกัด(มหาชน) ไม่ว่ากรณีใด

# Disclaimer



KINGSFORD

Thai Institute of Directors Association (IOD) – Corporate Governance Report Rating 2022 (CG Score) ข้อมูล 27 ตุลาคม 2565



AAV	AYUD	CFRESH	DRT	GLOBAL	JWD	MC	OTO	Q-CON	SEAOIL	STEC	TK	TVDH
ADVANC	BAFS	CGH	DTAC	GPI	K	MCOT	PAP	QH	SE-ED	STGT	TKN	TVI
AF	BAM	CHEWA	DUSIT	GPSC	KBANK	METCO	PCSGH	QTC	SELIC	STI	TKS	TVO
AH	BANPU	CHO	EA	GRAMMY	KCE	MFEC	PDG	RATCH	SENA	SUN	TKT	TWPC
AIRA	BAY	CIMBT	EASTW	GULF	KEX	MINT	PDJ	RBF	SENAJ	SUSCO	TMILL	U
AJ	BBIK	CK	ECF	GUNKUL	KGI	MONO	PG	RS	SGF	SUTHA	TMT	UAC
AKP	BBL	CKP	ECL	HANA	KKP	MOONG	PHOL	S	SHR	SVI	TNDT	UBIS
AKR	BCP	CM	EE	HARN	KSL	MSC	PLANB	S&J	SICT	SYMC	TNITY	UPOIC
ALLA	BCPG	CNT	EGCO	HENG	KTB	MST	PLANET	SAAM	SIRI	SYNTEC	TOA	UV
ALT	BDMS	COLOR	EPG	HMPRO	KTC	MTC	PLAT	SABINA	SIS	TACC	TOP	VCOM
AMA	BEM	COM7	ETC	ICC	LALIN	MVP	PORT	SAMART	SITHAI	TASCO*	TPBI	VGI
AMARIN	BEYOND	COMAN	ETE	ICHI	LANNA	NCL	PPS	SAMTEL	SMP	TCAP	TQM	VIH
AMATA	BGC	COTTO	FN	III	LHFG	NEP	PR9	SAT	SNC	TEAMG	TRC	WACOAL
AMATAV	BGRIM	CPALL	FNS	ILINK	LIT	NER	PREB	SC	SONIC	TFMAMA	TRUE*	WAVE
ANAN	BIZ	CPF	FPI	LOXLEY	ILM	NKI	PRG	SCB	SORKON	THANA	TSC	WHA
AOT	BKI	CPI	FPT	IND	LPN	NOBLE	PRM	SCC	SPALI	THANI	TSR	WHAUP
AP	BOL	CPN	FSMART	INTUCH	LRH	NSI	PSH	SCCC	SPI	THCOM	TSTE	WICE
APURE	BPP	CRC	FVC	IP	LST	NVD	PSL	SCG	SPRC	THG*	TSTH	WINNER
ARIP	BRR	CSS	GC	IRC	MACO	NYT	PTG	SCGP	SPVI	THIP	TTA	XPG
ASP	BTS	DDD	GEL	IRPC	MAJOR	OISHI	PTT	SCM	SSC	THRE	TTB	ZEN
ASW	BTW	DELTA	GFPT	ITEL	MAKRO	OR	PTTEP	SCN	SSSC	THREL	TTCL	
AUCT	BWG	DEMCO	GGC	IVL	MALEE	ORI	PTTGC	SDC	SST	TIPCO	TTW	
AWC	CENTEL	DOHOME	GLAND	JTS	MBK	OSP	PYLON	SEAFCO	STA	TISCO	TU	



2S	ASEFA	BYD	DITTO	HTC	KISS	MK	PB	QLT	SFT	STANLY	TMI	UMI
7UP	ASIA	CBG	DMT	HUMAN	KK	MODERN*	PICO	RCL	SGP	STC	TNL	UOBKH
ABICO	ASIAN	CEN	DOD	HYDRO	KOOL	MTI	PIMO	RICHY	SIAM	STPI	TNP	UP
ABM	ASIMAR	CHARAN	DPAINT	ICN	KTIS	NBC	PIN	RJH	SINGER	SUC	TNR	UPF
ACE	ASK	CHAYO	DV8	IFS	KUMWEL	NCAP	PJW	ROJNA	SKE	SVOA	TOG	UTP
ACG	ASN	CHG	EASON	IIG	KUN	NCH	PL	RPC	SKN	SVT	TPA	VIBHA
ADB	ATP30	CHOTI	EFORL	IMH	KWC	NDR	PLE	RT	SKR	SWC	TPAC	VL
ADD	B	CHOW	ERW	INET	KWM	NETBAY	PM	RWI	SKY	SYNEX	TPCS	VPO
AEONTS	BA	CI	ESSO	INGRS	L&E	NEX	PMTA	S11	SLP	TAE	TPIPL	VRANDA
AGE	BC	CIG	ESTAR	INSET	LDC	NINE	PPP	SA	SMART	TAKUNI	TPIPP	WGE
AHC	BCH	CITY	FE	INSURE	LEO	NATION	PPPM	SABUY	SMD	TCC	TPLAS	WIKI
AIE	BE8	CIVIL	FLOYD	IRCP	LH	NNCL	PRAPAT	SAK	SMIT	TCMC	TPS	WIN
AIT	BEC	CMC	FORTH	IT	LHK	NOVA	PRECHA	SALEE	SMT	TFG	TQR	WINMED
ALUCON	SCAP	CPL	FSS	ITD	M	NP	PRIME	SAMCO	SNNP	TFI	TRITN	WORK
AMANAH	BH	CPW	FTE	J	MATCH	NRF	PRIN	SANKO	SNP	TFM	TRT	WP
AMR	BIG	CRANE	GBX	JAS	MBAX	NTV	PRINC	SAPPE	SO	TGH	TRU	XO
APCO	BJC	CRD	GCAP	JCK	MEGA	NUSA	PROEN	SAWAD	SPA	TIDLOR	TRV	YUASA
APCS	BJCHI	CSC	GENCO	JCKH	META	NWR	PROS	SCI	SPC	TIGER	TSE	ZIGA
AQUA	BLA	CSP	GJS	JMT	MFC	OCC	PROUD	SCP	SPCG	TIPH	TVT	
ARIN	BR	CV	GTB	JR	MGT	OGC	PSG	SE	SR	TITLE	TWP	
ARROW	BR1	CWT	GYT	KBS	MICRO	ONEE	PSTC	SECURE	SRICHA	TM	UBE	
AS	BROOK	DCC	HEMP	KCAR	MILL	PACO	PT	SFLEX	SSF	TMC	UEC	
ASAP	BSM	DHOUSE	HPT	KIAT	mitsib	PATO	PTC	SFP	SSP	TMD	UKEM	



A	B52	CCP	D	GLOCON	JMART	MATI	NC	PPM	SISB	SVH	TNH	UNIQ
A5	BEAUTY	CGD	DCON	GLORY	JSP	M-CHAI	NEWS	PRAKIT	SK	PTECH	TNPC	UPA
AI	BGT	CMAN	EKH	GREEN	JUBILE	MCS	NFC	PTL	SOLAR	TC	TOPP	UREKA
ALL	BLAND	CMO	EMC	GSC	KASET	MDX	NSL	RAM	SPACK	TCCC	TPCH	VARO
ALPHAX	BM	CMR	EP	HL	KCM	MENA	NV	ROCK	SPG	TCJ	TPOLY	W
AMC	BROCK	CPANEL	EVER	HTECH	KWI	MJD	PAF	RP	SQ	TEAM	TRUBB	WFX
APP	BSBM	CPT	F&D	IHL	KYE	MORE	PEACE	RPH	STARK	THE	TTI	WPH
AQ	BTNC	CSR	FMT	INOX	LEE	MPIC	PF	RSP	STECH	THMUI	TYCN	YGG
AU	CAZ	CTW	GIFT	JAK	LPH	MUD	PK	SIMAT	SUPER	TKC	UMS	

ช่วงคะแนน	สัญลักษณ์	ความหมาย
90 - 100		ดีเลิศ
80 - 89		ดีมาก
70 - 79		ดี
60 - 69		ดีพอใช้
50 - 59		ผ่าน
ต่ำกว่า 50	No logo given	N/A

การเปิดเผยผลการสำรวจของสมาคมส่งเสริมสถาบันกรรมการบริษัทไทย (IOD) ในเรื่องการกำกับดูแลกิจการ (Corporate Governance) นี้เป็นการดำเนินการตามนโยบายของสำนักงานคณะกรรมการกำกับหลักทรัพย์และตลาดหลักทรัพย์ โดยการสำรวจของ IOD เป็นการสำรวจและประเมินจากข้อมูลของบริษัทจดทะเบียนในตลาดหลักทรัพย์แห่งประเทศไทยและตลาดหลักทรัพย์เอ็มเอไอ ที่มีการเปิดเผยต่อสาธารณะและเป็นข้อมูลที่ผู้ลงทุนทั่วไปสามารถเข้าถึงได้ ดังนั้นผลสำรวจดังกล่าวจึงเป็นการนำเสนอในมุมมองของบุคคลภายนอกโดยไม่ได้เป็นการประเมินการปฏิบัติและไม่ได้มีการใช้ข้อมูลภายในในการประเมิน อนึ่ง ผลการสำรวจดังกล่าว เป็นผลการสำรวจ ณ วันที่ปรากฏในรายงานการกำกับดูแลกิจการบริษัทจดทะเบียนไทยเท่านั้น ดังนั้นผลการสำรวจจึงอาจเปลี่ยนแปลงได้ภายหลังวันดังกล่าว ทั้งนี้บริษัทหลักทรัพย์ คิงส์ฟอร์ด จำกัด (มหาชน) มิได้ยืนยันหรือรับรองถึงความถูกต้องของผลการสำรวจดังกล่าวแต่อย่างใด

ข้อมูลในเอกสารฉบับนี้ รวบรวมมาจากแหล่งข้อมูลที่เชื่อถือได้ อย่างไรก็ดี บริษัทหลักทรัพย์ คิงส์ฟอร์ด จำกัด(มหาชน)ไม่สามารถที่จะยืนยันหรือรับรองความถูกต้องของข้อมูลเหล่านี้ได้ ไม่ว่าประการใดๆ บทวิเคราะห์ในเอกสารนี้ จัดทำขึ้นโดยอ้างอิงหลักเกณฑ์ทางวิชาการเกี่ยวกับหลักการวิเคราะห์ และมีได้เป็นการชี้แนะ หรือเสนอแนะให้ซื้อหรือขายหลักทรัพย์ใดๆ การตัดสินใจซื้อหรือขายหลักทรัพย์ใดๆ ของผู้อ่าน ไม่ว่าจะเกิดจากการอ่านบทความในเอกสารนี้หรือไม่ก็ตาม ล้วนเป็นผลจากการใช้วิจารณญาณของผู้อ่าน โดยไม่มีส่วนเกี่ยวข้องกับหรือพึ่งพิงจาก IOD กับ บริษัทหลักทรัพย์ คิงส์ฟอร์ด จำกัด(มหาชน) ไม่ว่ากรณีใด

# Disclaimer



KINGSFORD

Anti-Corruption Progress Indicator 2022 (ข้อมูล 7 เมษายน 2566)

## บริษัทจดทะเบียนที่ได้ประกาศเจตนารมณ์เข้าร่วม CAC

AAI	CI	EKH	ICN	JMT	MENA	OTO	SA	SVOA	TKN	WIN
AH	CPW	EVER	ITC	JTS	MODERN	PRIME	SANKO	SVT	TMI	WPH
ASW	CV	FLOYD	J	LEO	NER	PRTR	SFLEX	TEGH	TPLAS	
BBGI	DMT	GLOBAL	JAS	LH	OR	RBF	SIS	TGE	VARO	
CBG	DOHOME	GREEN	JMART	MEGA	OSP	RT	SUPER	TIPH	W	

## บริษัทจดทะเบียนที่ได้ได้รับการรับรอง CAC

2S	BANPU	CHOW	EP	HARN	KCAR	MFEC	PG	PTTEP	SCN	SST	TKS	TU
7UP	BAY	CIG	EPG	HEALTH	KCE	MILL	PHOL	PTTGC	SEOIL	STA	TKT	TURTLE
AAI	BBL	CIMBT	ERW	HENG	KGI	MINT	PIMO	PYLON	SE-ED	STGT	TMD	TVDH
ADVANC	BCH	CM	ESTAR	HMPRO	KKP	MONO	PK	Q-CON	SELIC	STOWER	TMILL	TVI
AF	BCP	CMC	ETC	HTC	KSL	MOONG	PL	QH	SENA	SUSCO	TMT	TVO
AI	BCPG	COM7	ETE	ICC	KTB	MSC	PLANB	QLT	SGP	SVI	TNITY	TWPC
AIE	BE8	COTTO	FNS	ICHI	KTC	MST	PLANET	QTC	SINGER	SYMC	TNL	UBE
AIRA	BEC	CPALL	FPI	IFS	KWI	MTC	PLAT	RABBIT	SIRI	SYNTEC	TNP	UBIS
AJ	BEYOND	CPF	FPT	III	L&E	MTI	PM	RATCH	SITHAI	TAE	TNR	UEC
AKP	BGC	CPI	FSMART	ILINK	LANNA	NCAP	PPP	RML	SKR	TAKUNI	TOG	UKEM
AMA	BGRIM	CPL	FSS	ILM	LHFG	NEP	PPPM	RS	SMIT	TASCO	TOP	UOBKH
AMANAH	BKI	CPN	FTE	INET	LHK	NKI	PPS	RWI	SMK	TCAP	TOPP	UPF
AMATA	BLA	CRC	GBX	INOX	LPN	NOBLE	PR9	S&J	SMPC	TCMC	TPA	UV
AMATAV	BPP	CSC	GC	INSURE	LRH	NOK	PREB	SAAM	SNC	TFG	TPCS	VCOM
AP	BROOK	DCC	GCAP	INTUCH	M	NRF	PRG	SABINA	SNP	TFI	TPP	VGI
APCS	BRR	DELTA	GEL	IRC	MAJOR	NWR	PRINC	SAK	SORKON	TFMAMA	TRT	VIH
AS	BSBM	DEMCO	GFPT	IRPC	MAKRO	OCC	PRM	SAPPE	SPACK	TGH	TRU	WACOAL
ASIAN	BTS	DIMET	GGC	ITEL	MALEE	OGC	PROS	SAT	SPALI	THANI	TRUE	WHA
ASK	BWG	DRT	GJS	IVL	MATCH	ORI	PSH	SC	SPC	THCOM	TSC	WHAUP
ASP	CEN	DUSIT	GPI	JKN	MBAX	PAP	PSL	SCB	SPI	THIP	TSI	WICE
AWC	CENDEL	EA	GPSC	JR	MBK	PATO	PSTC	SCC	SPRC	THRE	TSTE	WIJK
AYUD	CFRESH	EASTW	GSTEEL	K	MC	PB	PT	SCCC	SRICHA	THREL	TSTH	XO
B	CGH	ECF	GULF	KASET	MCOT	PCSGH	PTECH	SCG	SSF	TIDLOR	TTA	YUASA
BAFS	CHEWA	ECL	GUNKUL	KBANK	META	PDG	PTG	SCGP	SSP	TIPCO	TTB	ZEN
BAM	CHOTI	EGCO	HANA	KBS	MFC	PDJ	PTT	SCM	SSSC	TISCO	TTCL	ZIGA

คำชี้แจง ข้อมูลบริษัทที่เข้าร่วมโครงการแนวร่วมปฏิบัติของภาคเอกชนไทยในการต่อต้านทุจริต (Thai CAC) ของสมาคมส่งเสริมสถาบันกรรมการบริษัทไทย มี 2 กลุ่ม คือ

- ได้ประกาศเจตนารมณ์เข้าร่วม CAC
- ได้รับการรับรอง CAC

การเปิดเผยผลการประเมินดัชนีชี้วัดความคืบหน้าการป้องกันการมีส่วนเกี่ยวข้องกับการทุจริตคอร์รัปชัน (Anti-corruption Progress Indicators) ของบริษัทจดทะเบียนในตลาดหลักทรัพย์แห่งประเทศไทยซึ่งจัดทำโดยสถาบันไทยพัฒน์ เป็นการดำเนินการตามนโยบายและตามแผนพัฒนาความยั่งยืนสำหรับบริษัทจดทะเบียนของสำนักงานคณะกรรมการกำกับหลักทรัพย์และตลาดหลักทรัพย์ โดยผลการประเมินดังกล่าวของสถาบันไทยพัฒน์ อาศัยข้อมูลที่ได้รับจากบริษัทจดทะเบียนตามที่บริษัทจดทะเบียนได้ระบุในแบบแสดงข้อมูลเพื่อการประเมิน Anti-corruption ซึ่งได้อ้างอิงข้อมูลมาจากแบบแสดงรายการข้อมูลประจำปี (แบบ 56-1) รายงานประจำปี (แบบ 56-2) หรือในบุคคลภายนอก โดยมีได้เป็นการประเมินการปฏิบัติของบริษัทจดทะเบียนในตลาดหลักทรัพย์แห่งประเทศไทย และมีได้ใช้ข้อมูลภายใต้เพื่อการประเมินเนื่องจากผลการประเมินดังกล่าวเป็นเพียงผลการประเมิน ณ วันที่ปรากฏในผลการประเมินเท่านั้น ดังนั้นผลการประเมินจึงอาจเปลี่ยนแปลงได้ภายหลังจากวันดังกล่าว หรือเมื่อข้อมูลที่เกี่ยวข้องมีการเปลี่ยนแปลง ทั้งนี้ บริษัทหลักทรัพย์ คิงส์ฟอร์ด จำกัด (มหาชน) มิได้ยืนยัน ตรวจสอบ หรือรับรองความถูกต้องครบถ้วนของผลการประเมินดังกล่าวแต่อย่างใด

ข้อมูลในเอกสารฉบับนี้ รวบรวมมาจากแหล่งข้อมูลที่นำเชื่อถือ อย่างไรก็ดี บริษัทหลักทรัพย์ คิงส์ฟอร์ด จำกัด (มหาชน) ไม่สามารถที่จะยืนยันหรือรับรองความถูกต้องของข้อมูลเหล่านี้ได้ ไม่ว่าประการใดๆ บทวิเคราะห์ในเอกสารนี้ จัดทำขึ้นโดยอ้างอิงหลักเกณฑ์ทางวิชาการเกี่ยวกับหลักการวิเคราะห์ และมีได้เป็นการชี้แนะ หรือเสนอแนะให้ซื้อหรือขายหลักทรัพย์ใดๆ การตัดสินใจซื้อหรือขายหลักทรัพย์ใดๆ ของผู้อ่าน ไม่ว่าเกิดจากการอ่านบทความในเอกสารนี้หรือไม่ก็ตาม ล้วนเป็นผลจากการใช้วิจารณญาณของผู้อ่าน โดยไม่มีส่วนเกี่ยวข้องหรือพึ่งพิงผูกพันใดๆ กับ บริษัทหลักทรัพย์ คิงส์ฟอร์ด จำกัด (มหาชน) ไม่ว่ากรณีใด

ชื่อ	นามสกุล	ตำแหน่ง	เลขที่ทะเบียน SEC	โทรศัพท์	อีเมล	เป็นนักวิเคราะห์ทางด้านปัจจัยพื้นฐาน (โปรดระบุชื่อหุ้นและกลุ่มอุตสาหกรรม)
อภิชัย	เรามาณะชัย	ผู้ช่วยกรรมการผู้จัดการ  นักวิเคราะห์การลงทุนปัจจัยทางเทคนิค นักวิเคราะห์กลยุทธ์การลงทุน  นักวิเคราะห์การลงทุนปัจจัยพื้นฐานด้านตลาดทุน	002939	02 829 6999 Ext. 2200	apichai.ra@kfsec.co.th	
นพพร	ฉายแก้ว	ผู้จัดการอาวุโส	043964	02 829 6999 Ext. 2203	noppom.ch@kfsec.co.th	พลังงานและปิโตรเคมี ยานยนต์ ขนส่งทางอากาศ
ณัฐวิชัย	ภูสุนทรศรี	นักวิเคราะห์	087077	02 829 6999 Ext. 2204	nattawat.po@kfsec.co.th	อาหาร, การแพทย์, พานิชย์
ณัฐ	แก้วบริสุทธ์สกุล	ผู้ช่วยนักวิเคราะห์				เทคโนโลยีสารสนเทศและการสื่อสาร  และกลุ่มบริการรับเหมาก่อสร้าง