

# Trading Ideas

ส่องประเด็น เพ็นหุ้นเด็ด

**STOCK MARKETS**

	Recent	Change	%Chg
China	2,911.77	-20.62	-0.70%
Hong Kong	16,638.10	133.10	0.81%
Japan	33,731.92	512.53	1.54%
Korea	2,612.07	43.52	1.69%
Singapore	3,116.20	-0.42	-0.01%
Thailand	1,402.41	7.51	0.54%

**FUTURES & COMMODITIES**

	Recent	Change	%Chg
DJ Futures	37,929.00	-2.00	-0.01%
NASDAQ Futures	17,045.00	22.00	0.13%
Gold Futures	2,038.40	0.00	0.00%
Brent Crude Futures	79.17	-0.15	-0.19%
Bitcoin	42,770.00	410.00	0.97%

**CURRENCY MARKETS**

	Recent	Change	%Chg
US Dollar Index	102.213	0.103	0.10%
USD/THB	34.8590	0.091	0.26%

**MARKET MOVERS**

	Recent	%Chg	Impact
TRUE	5.35	5.94	0.84
IVL	27.75	6.73	0.81
ADVANC	221.00	0.91	0.48
GULF	45.75	1.10	0.48
CPALL	54.75	0.92	0.37
AOT	59.75	-0.83	-0.58
DELTA	90.00	-0.28	-0.25
BBL	151.00	-0.66	-0.16
BH	216.00	-0.92	-0.12
KTB	18.30	-0.54	-0.11

**MARKET BREADTH \***

	Bulls	Boars	Bears
Count	16%	39%	45%
Market Cap	21%	39%	40%

Source: Aspen Graphics

\* SET 1001 constituents

## MARKET WRAP

- SETI/SET50I เดินหน้าบวกต่อ โดยเคียงตามทิศทางตลาดหุ้นโลก
- โมเมนตัมระยะสั้นจะดูเป็นบวกต่อเนื่อง ถ้ายืนเหนือ 1,386/859จุด
- ในเชิงกลยุทธ์ เราแนะนำคงน้ำหนักหุ้นที่ระดับ 70% ไม่เปลี่ยนแปลง

## STOCK GRAB

**AOT | ชื้อ | TP=76 บ.**



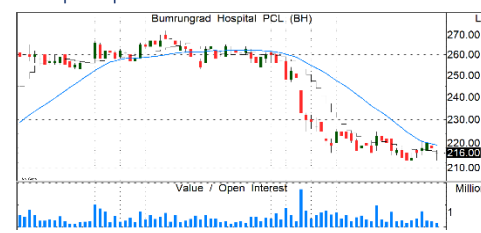
- คาดการณ์ 1QFY67F (ต.ค.-ธ.ค. 66) ยังมีฟื้นตัวได้ดี ทั้ง YoY และ QoQ สะท้อนได้จากปริมาณผู้โดยสารและจำนวนเที่ยวบิน ต.ค.-พ.ย. 66 ที่เพิ่มขึ้น 29.4%YoY และ 20.1% ตามลำดับ
- คาดการณ์ FY67F +35% YoY แม้นักท่องเที่ยวจะกลับมาล่าช้ากว่าคาด จากมาตรการกระตุ้นการท่องเที่ยวภายในประเทศของจีน
- ราคาหุ้นได้ลงมาตอบรับ sentiment เชิงลบจากจีน ยกเลิกเที่ยวบินมาไทยในช่วง ธ.ค. 66-ม.ค. 67 ถึง 39% ทั้งนี้มีสายการบินอื่นเข้ามาชดเชยเที่ยวบินเวลาดังกล่าวแล้ว ช่วยหนุนการเติบโตต่อเนื่องได้
- แนวรับ=59.5/60 แนวต้าน=62/62.5

**BBL | ชื้อ | TP=207 บ.**



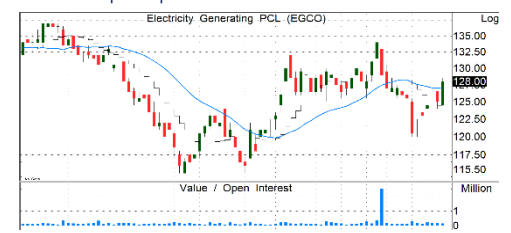
- กำไร 3Q66 ยังโตสูง +48%YoY ผลจากรายได้ดอกเบี้ยที่เพิ่มขึ้นสูงจากการปรับขึ้นดอกเบี้ย+การตั้งสำรองลด ส่งผลให้ 9M66 กำไรโตถึง +51% YoY
- หนุนทั้งปีกำไรโตได้ดี คาดสูงถึง 44% ถือเป็นธนาคารที่คาดว่าจะมีกำไรโตโดดเด่นสุดในกลุ่ม
- เป็นหุ้นพื้นฐานดี เงินกองทุนแข็งแกร่ง สำรองสูง มี Coverage ratio สูงถึง 283% และยังคงคุณภาพสินทรัพย์ได้ดี
- ราคาปัจจุบันยังถูกมาก เทดเพียง PBV 0.55x
- แนวรับ=148/150 แนวต้าน=156/160

**BH | ชื้อ | TP=310 บ.**



- กำไร 3Q66 +30.2% YoY, 11.8% QoQ ตามผลของฤดูกาลและผู้ป่วยต่างชาติที่ยังเพิ่มขึ้นต่อเนื่อง
- กำไร 9M66 เติบโต 55.8% + คาดกำไร 4Q66 อ่อนตัว QoQ แต่ยังคงเติบโต YOY ไม่ต่ำกว่า 15% ตามการเติบโตของผู้ป่วยต่างชาติและผู้ป่วยไทย ช่วยหนุนรายได้เติบโตได้ราว 10% YoY หนุนให้คาดการณ์ปีนี้เติบโตราว 43% และเติบโตต่อเนื่องอีก 8.2% ปีหน้า
- แนวรับ=213/215 แนวต้าน=222/226

**EGCO | ชื้อ | TP=193 บ.**



- Operating Profit 3Q66 แข็งแกร่ง 3.3 พันลบ. (+26%QoQ, +13%YoY) หนุนโดย High Season ของ Hydro ที่ลาว+กำไรของโรงไฟฟ้าสหรัฐฯ เพิ่มขึ้น+Paju ที่เกาหลีใต้มีกำไรที่ต่อเนื่อง รวมถึงกำไรของ IPP และ SPP ในไทยเพิ่มขึ้น
- EGCO เข้าสู่อุรกิจโครงสร้างพื้นฐานในอินโดนีเซีย มูลค่าลงทุน 6.8 พันลบ. มองว่าเป็นดีลที่ดีจากธุรกิจที่มั่นคงและมีแนวโน้มเติบโตการขยายธุรกิจอนาคต
- แนวโน้มกำไรปีหน้ามีโอกาสเติบโตต่อเนื่อง จากกำลังผลิตใหม่ในสหรัฐฯ และส่วนแบ่งกำไรจาก Yunlin หลังความคืบหน้าก่อสร้างเป็นไปด้วยดี
- แนวรับ=126/127.5 แนวต้าน=133/134

รายงานฉบับนี้จัดทำขึ้นโดยบริษัทหลักทรัพย์ แลนด์ แอนด์ เฮาส์ จำกัด (มหาชน) ("บริษัท") โดยมีวัตถุประสงค์เพื่อเผยแพร่ข้อมูลเกี่ยวกับการลงทุนเท่านั้น มิใช่การชักจูงให้ซื้อหรือขายหลักทรัพย์ที่กล่าวถึงในรายงานนี้ บริษัทเป็นหนึ่งในกลุ่มบริษัท แอล เอส ไฟแนนเชียล กรุ๊ป จำกัด (มหาชน) ("LHFG") ข้อมูลต่างๆ ในรายงานฉบับนี้จัดทำขึ้นโดยได้พิจารณาแล้วมาจากแหล่งข้อมูลที่ถูกต้อง และหรือ มีความน่าเชื่อถือ แต่บริษัทไม่อาจรับรองความถูกต้องครบถ้วนของข้อมูลดังกล่าว การลงทุนในหลักทรัพย์มีความเสี่ยง อีกทั้งบริษัท และ/หรือ บริษัทในกลุ่ม LHFG อาจมีส่วนเกี่ยวข้องหรือผลประโยชน์ใดๆ กับบริษัทใดๆ ที่ถูกกล่าวถึงในรายงานบทความนี้ได้ นักลงทุนจึงควรใช้ดุลยพินิจอย่างรอบคอบในการพิจารณาคัดสินใจก่อนการลงทุน บริษัทไม่รับผิดชอบต่อความเสียหายใดๆ ที่เกิดจากการนำข้อมูลหรือความเห็นในรายงานฉบับนี้ไปใช้ในทุกกรณี

**SET100**

**Quantamental Strategy Matrix**

All data updated to close of 20 Dec 2023

		<b>TRADING BUY</b>	<b>BUY</b>	<b>STRONG BUY</b>
<b>DIRECTION</b>	<b>UPTREND</b>	CBG PLANB PTTGC	AMATA BCH ▲ CPN CRC GLOBAL KCE MTC PTTOR TIDLOR	BCP PTT TOP TU
	<b>SIDEWAYS</b>	<b>REDUCE</b>	<b>HOLD</b>	<b>ACCUMULATE</b>
	<b>DOWNTREND</b>	<b>SELL</b>	<b>SWITCH</b>	<b>WEAK BUY</b>
		BGRIM DELTA DOHOME GPSC GULF IRPC NEX SNNP	BTG      SCC ▲ BTS    SJWD CK      STGT CKP     TISCO ERW    ▲ TTB HANA    WHA IVL JMART KBANK ▲ KTC PTG SABUY	ADVANC    TCAP ▲ EGCO GUNKUL INTUCH KKP LH PSL RCL SCB SIRI SPRC ▲ STA
		AOT AURA BYD CENTEL CPF EA SCGP THG TQM TRUE VGI	AAV      OSP ACE     ▼ TLI AWC BBL BDMS BEM BH BLA CPALL FORTH KTB MINT	AP      PTTEP BAM    RATCH BANPU   SAWAD BCPG    SPALI CHG    STEC COM7    TESCO ESSO    THANI HMPRO   TIPH JMT MBK MEGA ORI
		EXPENSIVE	MODERATE	ATTRACTIVE
		<b>VALUATION</b>		

Source: LHSEC Research

# sSET Quantamental Strategy Matrix

All data updated to close of 20 Dec 2023



Source: LHSEC Research