

SET INDEX

แก่งตัวในรอบแคบ / รอตัวเลข GDP 4Q65 สหรัฐ



SET Index... แก่งตัวในรอบแคบ ยังรอตัวเลข GDP 4Q65 ประมาณการครั้งที่ 2 ของสหรัฐในวันที่ 23 ก.พ. โดยวันนี้มีแรงขายกลุ่มธนาคารออกมากดดันตลาด จากความกังวล NPL พุ่งหลังแบงก์ชาติอาจไม่ต่อมาตรการแก้หนี้ระยะยาว ด้าน Fund Flow ตลาดยังมีความเสี่ยงขายสุทธิจากนักลงทุนต่างชาติ เนื่องจาก Dollar ยังคงมีแนวโน้มแข็งค่า และ 10Yr. Bond Yield แก่งตัวแนวโน้มขาขึ้น ปัจจัยในประเทศ ส.อ.ท. เผยยอดส่งออกรถยนต์ ม.ค. อยู่ที่ 86,786 เพิ่มขึ้น 24.28% จากเดือน ม.ค.65 ติดตาม การประกาศงบ 4Q และการประกาศจ่ายปันผล

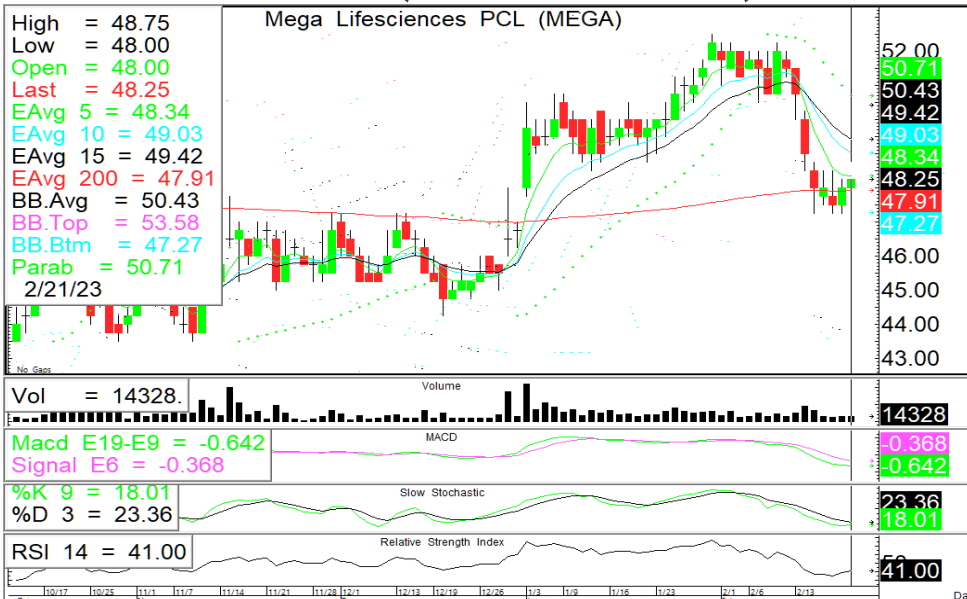
แนวรับ	1650	1642
แนวต้าน	1660	1670

กลยุทธ์การลงทุน... ดัชนีแก่งตัวออกด้านข้าง ระหว่างวันย่อตัวลงให้เน้นยืนที่แนวรับ 1650/1642 ไม่ควรต่ำกว่า แนวต้าน 1660/1670

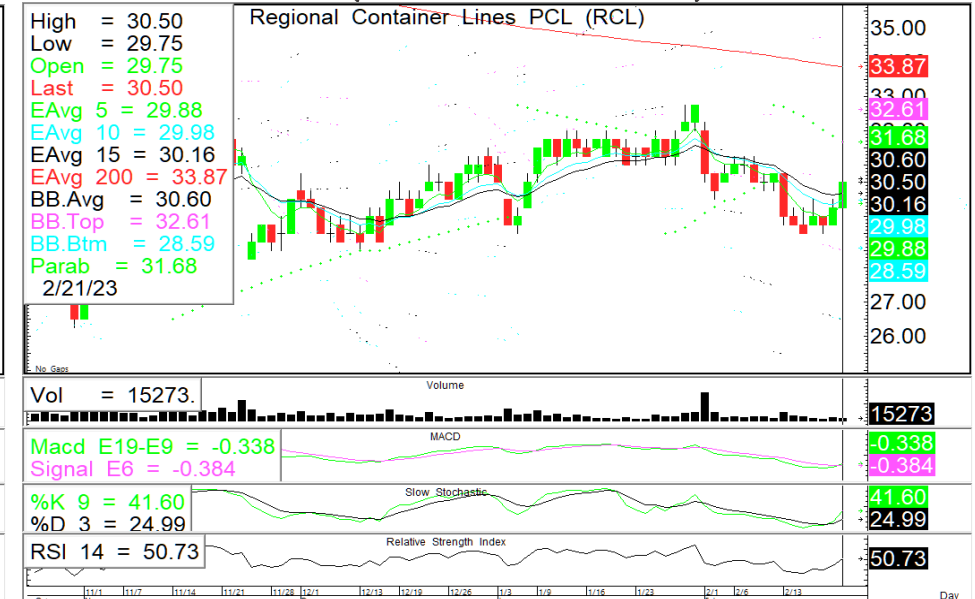
ASL Picks

MEGA – RCL

MEGA 48.25 (+0.25, +0.52%)



RCL 30.50 (+0.75, +2.52%)



ยืนที่แนวรับ EMA200วัน 48.00* มั่นคง ปรับตัวขึ้นมีแนวต้านที่ 49.00/50.00 ขณะที่ RSI ชี้อขึ้น + Slow sto. มีแนวโน้มดัดขึ้น

เปิดยืนที่แนวรับ EMA5วันมั่นคง ปรับตัวขึ้นมีโอกาสทดสอบแนวต้าน 30.75/31.75 หนุนด้วย RSI + Slow sto. ที่ชี้ขึ้น

แนวรับ		แนวต้าน		ตัดขาดทุน	แนวรับ		แนวต้าน		ตัดขาดทุน
48.00	47.25	49.00	50.00	47.25*	29.75	29.00*	30.75	31.75	29.00*

S50H23

Trading ในกรอบ 980-995



เป้าหมายทางเทคนิค ราคาแกว่งตัวออกด้านข้างในกรอบแคบ ระหว่างวันให้เน้นยืนที่แนวรับ 982-80 ไม่ควรต่ำกว่า แนวต้าน 990/995

กลยุทธ์: Trading ในกรอบ 982-995 (ลงมาที่โซนแนวรับไม่ต่ำกว่าให้เปิด Long แล้วไปทำกำไรที่แนวต้าน)

แนวรับ

แนวต้าน

กรอบพิจารณา

982

980

995

990

980-995

GOH23

Trading ในกรอบ 1840-1865



เป้าหมายทางเทคนิค ราคาแกว่งตัวออกด้านข้าง ในแนวโน้มขาลง ระหว่างวันให้เน้นยืนที่แนวรับ 1840/1830 แนวต้าน 1865/1877

กลยุทธ์: Trading ในกรอบ 1840-1865

แนวรับ

แนวต้าน

กรอบพิจารณา

1840

1830

1865

1877

1840-1865

ASL Research Team

ธวัชชัย อิศวรไชย
 เลขทะเบียน 000710

ปณณวิชัย ฤทธาสิริพันธ์
 เลขทะเบียน 101198
 +662 5081567 Ext 3516

ชุตินธร วิกุลศุภภัก
 เลขทะเบียน 095151
 +662 5081567 Ext 3217

ภัทรดนัย จตุรพร
 ผู้ช่วยนักวิเคราะห์