

## ➤ Afternoon Perspective

SET Index ตลาดหลักทรัพย์ ปิดช่วงเช้าวันนี้ที่ 1,655.57 จุด ลดลง 2.12 จุด (-0.13%) มูลค่าการซื้อขายรวม 31,434.33 ล้านบาท ทำระดับสูงสุดที่ 1,661.04 จุด และต่ำสุด 1,652.25 จุด การซื้อขายในช่วงเช้านี้แกว่งกรอบแคบสลับในแดนบวกและลบ เนื่องจากไม่มีปัจจัยใหม่เข้ามาทั้งในและต่างประเทศ โดยแรงขายนำโดยกลุ่มธนาคาร ขณะที่มีความซื้อจากกลุ่มค้าปลีก โดยเฉพาะ Home Improvement ด้านตลาดภูมิภาคปิดภาคเข้าผสมผสาน โดยตลาดหุ้นจีนปิดเช้าบวกกับความหวังที่ว่าเศรษฐกิจจะฟื้นตัวดีขึ้น ช่วงบ่ายคาดว่าตลาดยังแกว่งตัวแคบในทิศทางเดียวกับตลาดภูมิภาค ติดตามรายงานการประชุมเฟด (22 ก.พ.) และตัวเลข PCE สหรัฐในวันศุกร์ แนะนำ **AP CPALL DOHOME MEGA WHA**

## ➤ Technical Pick

**SET Index:** 1655.57 ปรับตัวลดลงจากแรงขายทำกำไรที่แนวต้าน 1660 หลังจากปรับตัวเพิ่มขึ้นเพิ่มขึ้นเกิดสัญญาณพื้นตัวทางเทคนิคเหนือแนวรับที่ 1650 กลับขึ้นไป ทำให้แนวโน้มหลักยังมีความเสี่ยงในการปรับตัวลดลงไปทดสอบแนวรับถัดไปที่ 1640 และ 1630 โดยมีแนวต้านสำคัญที่ 1670 แต่ถ้าสามารถฟื้นตัวกลับขึ้นไป จะมีโอกาสปรับตัวเพิ่มขึ้นไปทดสอบแนวต้านที่ 1690

### DOHOME

แนวรับ: 14.20 และ 14.00

แนวต้าน: 15.00 และ 15.40

STOP LOSS ถ้าราคาหุ้นปิดต่ำกว่า 13.70

### D

แนวรับ: 7.10 และ 7.00

แนวต้าน: 7.70 และ 8.00

STOP LOSS ถ้าราคาหุ้นปิดต่ำกว่า 6.60

## ➤ Market Summary

| Market Data                  | Close     | Chg     | Chg (%) |
|------------------------------|-----------|---------|---------|
| SET Index                    | 1,655.57  | -2.12   | -0.13%  |
| High                         | 1,661.04  | 3.35    | 0.20%   |
| Low                          | 1,652.25  | -5.44   | -0.33%  |
| SET 50 Index                 | 989.31    | -2.29   | -0.23%  |
| SET 100 Index                | 2,226.23  | -4.20   | -0.19%  |
| MAI Index                    | 575.97    | 2.08    | 0.36%   |
| Volume (m. Share)            | 7,683.69  |         |         |
| Value (Btm)                  | 31,494.40 |         |         |
| P/E (x)                      | 18.63     |         |         |
| DOW JONES                    | 33,826.69 | 0.00    | 0.00%   |
| NASDAQ                       | 11,787.27 | 0.00    | 0.00%   |
| FTSE100                      | 8,014.31  | 9.95    | 0.12%   |
| JAPAN                        | 27,475.79 | -56.15  | -0.20%  |
| HONG KONG                    | 20,547.94 | -339.02 | -1.62%  |
| KOREA                        | 2,457.97  | 2.85    | 0.12%   |
| SINGAPORE                    | 3,303.22  | -5.53   | -0.17%  |
| MALAYSIA                     | 1,473.98  | 0.52    | 0.04%   |
| CHINA                        | 3,293.29  | 2.95    | -0.49%  |
| PHILIPPINES                  | 6,775.16  | 31.04   | 0.46%   |
| VIETNAM                      | 1,085.00  | -1.69   | -0.15%  |
| INDONESIA                    | 6,887.05  | -7.67   | -0.11%  |
| INDIA                        | 60,932.57 | 241.03  | -0.81%  |
| <b>Commodities (USD/bbl)</b> |           |         |         |
| Brent Spot                   | 83.09     | -0.66   | -0.79%  |
| WTI Spot                     | 76.53     | -0.87   | -1.12%  |
| Gold Spot (US\$/oz)          | 1,838.71  | -2.19   | -0.12%  |
| <b>CURRENCY</b>              |           |         |         |
| USD/THB                      | 34.61     | 0.34    | 1.01%   |

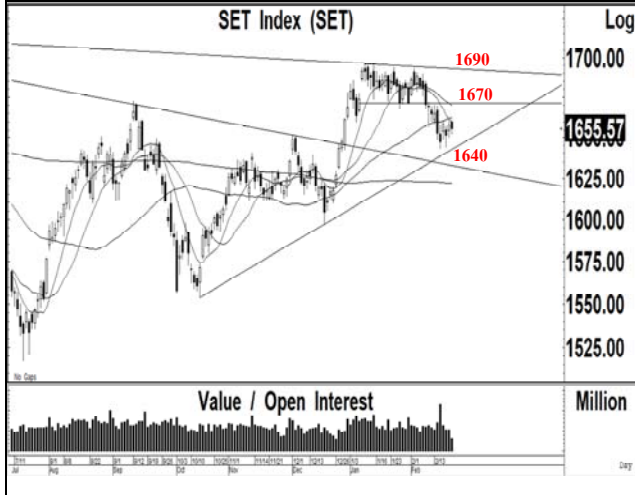
Source : Aspen, SET

### Most Active by Value

| Stock  | Value ('000Bt) | Last   | Change | %Change |
|--------|----------------|--------|--------|---------|
| KBANK  | 2,987,382      | 136.50 | -2.50  | -1.80   |
| EA     | 3,009,564      | 80.50  | -2.50  | -3.01   |
| SCB    | 1,452,683      | 98.75  | -1.75  | -1.74   |
| CHASE  | 1,381,353      | 3.28   | 0.38   | 13.10   |
| CPALL  | 1,092,110      | 65.00  | 0.75   | 1.17    |
| DELTA  | 856,582        | 966.00 | 8.00   | 0.84    |
| BANPU  | 751,681        | 11.20  | 0.10   | 0.90    |
| WHA    | 727,440        | 3.94   | 0.08   | 2.07    |
| BBL    | 705,656        | 164.00 | -1.00  | -0.61   |
| SINGER | 680,042        | 21.50  | 0.00   | 0.00    |

Source : SET

## SET Index: แนวโน้มลงทดสอบ 1640 แนวต้าน 1660



**SET Index: 1655.57** ปรับตัวลดลงจากแรงขายทำกำไรที่แนวต้าน 1660 หลังจากปรับตัวเพิ่มขึ้นเพิ่มขึ้นเกิดสัญญาณฟื้นตัวทางเทคนิคเหนือแนวรับที่ 1650 กลับขึ้นไป ทำให้แนวโน้มหลักยังมีความเสี่ยงในการปรับตัวลดลงไป ทดสอบแนวรับถัดไปที่ 1640 และ 1630 โดยมีแนวต้านสำคัญที่ 1670 แต่ถ้าสามารถฟื้นตัวกลับขึ้นไป จะมีโอกาสปรับตัวเพิ่มขึ้นไปทดสอบแนวต้านที่ 1690

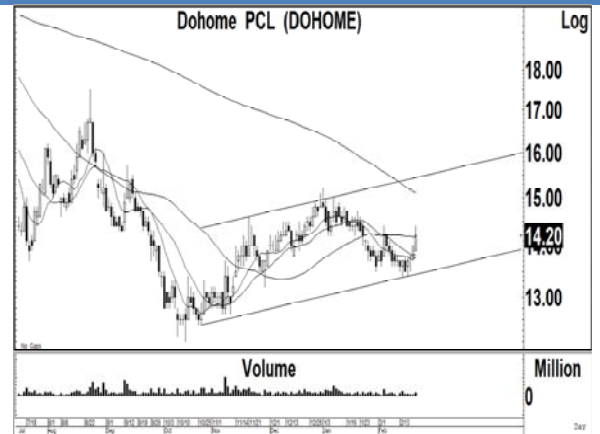
แนวรับ : 1650 และ 1644

แนวต้าน : 1655 และ 1660

**KBANK= 135/137, EA= 78.00/81.00, SCB= 98.00/99.50, CPALL= 64.00/65.50, DELTA= 950/970**

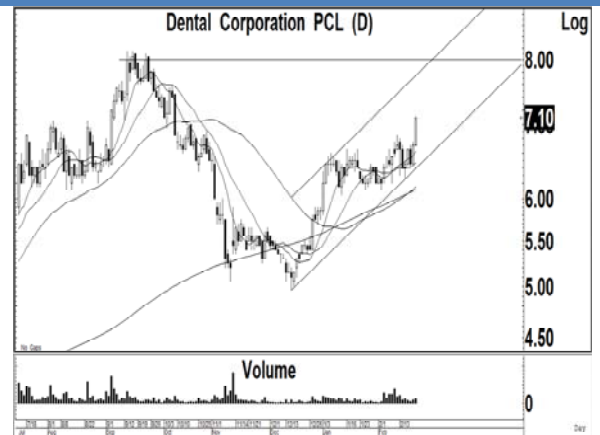
## Dohome (DOHOME TB; THB 14.20) – ชื้อ

- แนวรับ : 14.20 และ 14.00
- แนวต้าน : 15.00 และ 15.40
- ราคาหุ้นปรับตัวเพิ่มขึ้นเกิดสัญญาณฟื้นตัวทางเทคนิค พร้อมด้วยปริมาณการซื้อขายที่เพิ่มสูงขึ้น หลังจากปรับตัวเพิ่มขึ้นทะลุผ่านแนวโน้มขาลงขึ้นไป ทำให้แนวโน้มหลักยังมีโอกาสปรับตัวเพิ่มขึ้นต่อเนื่อง
- MACD ปรับตัวเพิ่มขึ้นเหนือเส้นค่าเฉลี่ยทดสอบระดับ 0 เครื่องมือทางเทคนิคชี้วัดแนวโน้มขึ้นปรับตัวเพิ่มขึ้นเหนือแนวโน้มลง RSI ปรับตัวเพิ่มขึ้นเข้าใกล้ระดับ 60
- แนะนำซื้อ DOHOME โดยมีแนวรับที่ 14.20 และ 14.00 เพื่อคาดหวังการปรับตัวเพิ่มขึ้นไปทดสอบแนวต้านที่ 15.00 และ 15.40 เป็นจุดขายทำกำไร
- STOP LOSS ถ้าราคาหุ้นปิดต่ำกว่า 13.70



## Dental Corporation (D TB; THB 7.10) – ชื้อ

- แนวรับ : 7.10 และ 7.00
- แนวต้าน : 7.70 และ 8.00
- ราคาหุ้นปรับตัวเพิ่มขึ้นเกิดสัญญาณขึ้นทางเทคนิค พร้อมด้วยปริมาณการซื้อขายที่เพิ่มสูงขึ้น หลังจากเคลื่อนไหวออกด้านข้างเพื่อสร้างฐาน ทำให้แนวโน้มหลักยังมีโอกาสปรับตัวเพิ่มขึ้นต่อเนื่อง
- MACD ปรับตัวเพิ่มขึ้นเหนือเส้นค่าเฉลี่ยในแดนบวก เครื่องมือทางเทคนิคชี้วัดแนวโน้มขึ้นเคลื่อนไหวเหนือแนวโน้มลง RSI ปรับตัวเพิ่มขึ้นเหนือระดับ 60
- แนะนำซื้อ D โดยมีแนวรับที่ 7.10 และ 7.00 เพื่อคาดหวังการปรับตัวเพิ่มขึ้นไปทดสอบแนวต้านที่ 7.70 และ 8.00 เป็นจุดขายทำกำไร
- STOP LOSS ถ้าราคาหุ้นปิดต่ำกว่า 6.60



## SET50 Index Futures

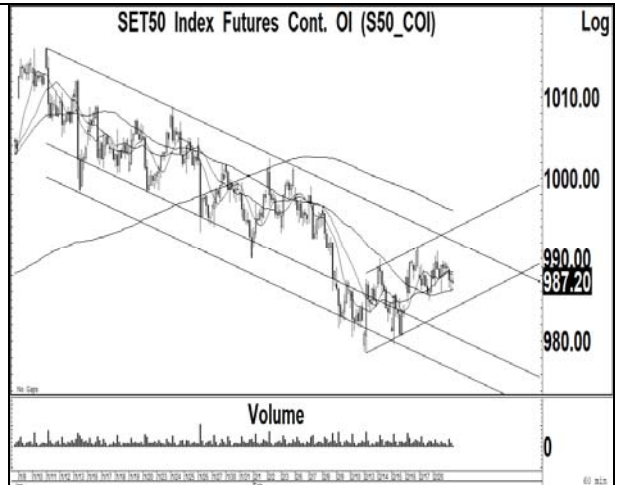
S50H23:987.20 ปรับตัวลดลงจากแรงขายทำกำไรที่แนวต้าน 990 หลังจากปรับตัวเพิ่มขึ้นกลับขึ้นไปเคลื่อนไหวเหนือระดับ 985 ซึ่งเราแนะนำให้ขายทำกำไรสถานะ Long ที่แนวต้าน 990-992 เพื่อรอการปรับตัวลดลงไปทดสอบแนวรับที่ 986 หรือทะลุผ่านแนวต้านที่ 995 ขึ้น ในขณะที่การปรับตัวลดลงต่ำกว่า 984 ลงไป จะเป็นสัญญาณขายทางเทคนิคลงไปทดสอบแนวรับถัดไปที่ 975

แนวรับ : 986 และ 984

แนวต้าน : 990 และ 995

คำแนะนำ: เราแนะนำให้ Open Long ใน S50H23 ที่แนวรับ 986 เพื่อคาดหวังการปรับตัวเพิ่มขึ้นไปทดสอบแนวต้านที่ 990 และ 995

**STOP LOSS** สถานะ Long ถ้า S50H23 ปรับตัวลดลงไปเคลื่อนไหวต่ำกว่า 984



## GOH23

สัญญาฟิวเจอร์ทองคำพื้นตัวไปทดสอบแนวต้านที่ 1855-1860 หลังจากปรับตัวลดลงไปทดสอบแนวรับที่ 1840 ซึ่งเราคาดว่า แนวโน้มของราคาทองคำยังมีความเสี่ยงในการปรับตัวลดลงไปทดสอบแนวรับถัดไปที่ 1840 และ 1800 โดยมีแนวต้านสำคัญที่ 1880 ถ้าทะลุผ่านขึ้นไปได้ จะมีแนวต้านถัดไปที่ 1900

แนวรับ : 1840 และ 1835

แนวต้าน : 1860 และ 1870

คำแนะนำ: เราแนะนำให้ Open Short ใน GOH23 ที่แนวต้าน 1860 และ 1870 เพื่อคาดหวังการปรับตัวลดลงไปทดสอบแนวรับที่ 1840 และ 1800

**STOP LOSS** สถานะ Short ถ้า GOH23 ปรับตัวเพิ่มขึ้นเหนือ 1880



## EAH23

ราคาหุ้นปรับตัวลดลงต่อเนื่องหลังจากปรับตัวลดลงไปเคลื่อนไหวต่ำกว่าเส้นค่าเฉลี่ย 200 วันที่ 88.00 ก่อนที่จะปรับตัวลดลงเข้าใกล้แนวรับสำคัญที่ 78.00 ซึ่งเราคาดว่า แนวโน้มของราคาหุ้นยังมีโอกาสปรับตัวเพิ่มขึ้นไปทดสอบแนวต้านที่ 83.00 และ 84.00 แต่ถ้าปรับตัวลดลงต่ำกว่า 78.00 ลงไป แนวรับถัดไป 75.00

แนวรับ : 80.00 และ 78.00

แนวต้าน : 83.00 และ 84.00

คำแนะนำ: เราแนะนำให้ Open Long ใน EAH23 ที่แนวรับ 78.00 เพื่อคาดหวังการปรับตัวเพิ่มขึ้นไปทดสอบแนวต้านที่ 83.00 และ 84.00

**STOP LOSS** สถานะ Long ถ้า EAH23 ปรับตัวลดลงต่ำกว่า 77.00



## ADVANCH23

ราคาหุ้นเคลื่อนไหวออกด้านข้างหลังจากปรับตัวเพิ่มขึ้นไปทดสอบแนวต้านของกรอบแนวโน้มขาขึ้นที่ 210-212 หลังจากปรับตัวเพิ่มขึ้นเกิดสัญญาณซื้อทางเทคนิคทะลุผ่านแนวต้านที่ 203-204 โดยมีแนวต้านของกรอบแนวโน้มขาขึ้นที่ 212 เราจึงแนะนำให้รอการปรับตัวลดลงไปทดสอบ 204 เป็นจังหวะในการ Open Long

แนวรับ : 206 และ 204

แนวต้าน : 210 และ 212

คำแนะนำ: เราแนะนำให้ Open Long ใน ADVANCH23 ที่แนวรับ 204 เพื่อคาดหวังการปรับตัวเพิ่มขึ้นไปทดสอบแนวต้านที่ 210-212

**STOP LOSS** สถานะ Long ถ้า ADVANCH23 ปรับตัวลดลงต่ำกว่า 202



## DISCLAIMER

การเสนอคำแนะนำ ข้อมูลบทวิเคราะห์ และการคาดการณ์ รวมทั้งการแสดงความคิดเห็นที่ปรากฏอยู่ในรายงานฉบับนี้ จัดทำขึ้นบนพื้นฐานของแหล่งข้อมูลที่ดีที่สุดที่ได้รับมา และพิจารณาเห็นว่าน่าเชื่อถือ แต่ทั้งนี้ทางบริษัทหลักทรัพย์ ซีจีเอส-ซีไอเอ็มบี (ประเทศไทย) จำกัด ไม่อาจรับรองความถูกต้องและความสมบูรณ์ของข้อมูลดังกล่าว ความเห็นที่แสดงไว้ในรายงานฉบับนี้ไม่ถือว่าการเสนอแนะหรือการชี้ชวนให้ซื้อหรือขายหลักทรัพย์ การนำไปใช้ซึ่งข้อมูล บทวิเคราะห์และการคาดการณ์ทั้งหลายที่ปรากฏอยู่ในรายงานฉบับนี้เป็นกรณำไปใช้โดยให้ผู้ใช้ยอมรับความเสี่ยงและเป็นดุลยพินิจของผู้ใช้แต่ผู้เดียว

### คำนิยามของ RECOMMENDATION (คำแนะนำการลงทุน)

#### คำแนะนำในหุ้น

**ADD:** ในกรณีผลตอบแทนของหุ้นที่คาดการณ์มากกว่า 10% ในช่วงเวลา 12 เดือนข้างหน้า

**HOLD:** ในกรณีผลตอบแทนของหุ้นที่คาดการณ์อยู่ระหว่าง 0% ถึง 10% ในช่วงเวลา 12 เดือนข้างหน้า

**REDUCE:** ในกรณีผลตอบแทนของหุ้นที่คาดการณ์น้อยกว่า 0% ในช่วงเวลา 12 เดือนข้างหน้า

#### คำแนะนำในภาคอุตสาหกรรม

**OVERWEIGHT:** ในกรณีที่บริษัทจำนวนมากในอุตสาหกรรมที่คาดการณ์ว่ามีผลตอบแทนมากกว่า 10% ในช่วงเวลา 12 เดือนข้างหน้า

**NEUTRAL:** ในกรณีที่บริษัทจำนวนมากในอุตสาหกรรมที่คาดการณ์ว่ามีผลตอบแทนอยู่ระหว่าง 0% ถึง 10% ในช่วงเวลา 12 เดือนข้างหน้า

**UNDERWEIGHT:** ในกรณีที่บริษัทจำนวนมากในอุตสาหกรรมที่คาดการณ์ว่ามีผลตอบแทนน้อยกว่า 0% ในช่วงเวลา 12 เดือนข้างหน้า

### รายงานการประเมินการกำกับดูแลกิจการ (CGR)

การเปิดเผยผลการสำรวจของสมาคมส่งเสริมสถาบันกรรมการบริษัทไทย (IOD) ในเรื่องการกำกับดูแลกิจการ (Corporate Governance) นี้เป็นการดำเนินการตามนโยบายของสำนักงานคณะกรรมการกำกับหลักทรัพย์และตลาดหลักทรัพย์ โดยการสำรวจของ IOD เป็นการสำรวจและประเมินจากข้อมูลของบริษัทจดทะเบียนในตลาดหลักทรัพย์แห่งประเทศไทย และตลาดหลักทรัพย์ เอ็มเอไอ ที่มีการเปิดเผยต่อสาธารณะ และเป็นข้อมูลให้ผู้ลงทุนทั่วไปสามารถเข้าถึงได้ ดังนั้นผลสำรวจดังกล่าวจึงเป็นการนำเสนอในมุมมองของบุคคลภายนอก โดยไม่ได้เป็นการประเมินการปฏิบัติ และมีได้มีการไขข้อข้อมูลภายในในการประเมิน

อนึ่ง ผลการสำรวจดังกล่าว เป็นผลการสำรวจ ณ วันที่ปรากฏในรายงานการกำกับดูแลกิจการบริษัทจดทะเบียนไทยเท่านั้น ดังนั้น ผลการสำรวจจึงอาจเปลี่ยนแปลงได้ภายหลังจากดังกล่าว ทั้งนี้ บริษัทหลักทรัพย์ ซีจีเอส-ซีไอเอ็มบี (ประเทศไทย) จำกัด มิได้ยืนยันหรือรับรองถึงความถูกต้องของผลสำรวจดังกล่าวแต่อย่างใด

| ช่วงคะแนน  | สัญลักษณ์     | ความหมาย |
|------------|---------------|----------|
| 90 – 100   |               | ดีเลิศ   |
| 80 – 89    |               | ดีมาก    |
| 70 - 79    |               | ดี       |
| 60 – 69    |               | ดีพอใช้  |
| 50 – 59    |               | ผ่าน     |
| ต่ำกว่า 50 | No logo given | N/A      |

จะทำการเผยแพร่รายชื่อเฉพาะบริษัทที่ได้คะแนนอยู่ในระดับ “ดี” ขึ้นไป ซึ่งมี 3 กลุ่มคือ “ดี” “ดีมาก” และ “ดีเลิศ” โดยประกาศรายชื่อบริษัทในแต่ละกลุ่มเรียงตามลำดับตัวอักษรชื่อย่อบริษัทในภาษาอังกฤษ

รายงานการประเมินการกำกับดูแลกิจการ (CGR) โดยสมาคมส่งเสริมสถาบันกรรมการบริษัทไทย 2565



|        |        |        |        |       |        |       |       |        |        |        |        |
|--------|--------|--------|--------|-------|--------|-------|-------|--------|--------|--------|--------|
| AAV    | ADVANC | AF     | AH     | AIRA  | AJ     | AKP   | AKR   | ALLA   | ALT    | AMA    | AMARIN |
| AMATA  | AMATAV | ANAN   | AOT    | AP    | APURE  | ARIP  | ASP   | ASW    | AUCT   | AWC    | AYUD   |
| BAFS   | BAM    | BANPU  | BAY    | BBIK  | BBL    | BCP   | BCPG  | BDMS   | BEM    | BEYOND | BGC    |
| BGRIM  | BIZ    | BKI    | BOL    | BPP   | BRR    | BTS   | BTW   | BWG    | CENTEL | CFRESH | CGH    |
| CHEWA  | CHO    | CIMBT  | CK     | CKP   | CM     | CNT   | COLOR | COM7   | COMAN  | COTTO  | CPALL  |
| CPF    | CPI    | CPN    | CRC    | CSS   | DDD    | DELTA | DEMCO | DOHOME | DRT    | DTAC   | DUSIT  |
| EA     | EASTW  | ECF    | ECL    | EE    | EGCO   | EPG   | ETC   | ETE    | FN     | FNS    | FPI    |
| FPT    | FSMART | FVC    | GC     | GEL   | GFPT   | GGC   | GLAND | GLOBAL | GPI    | GPSC   | GRAMMY |
| GULF   | GUNKUL | HANA   | HARN   | HENG  | HMPRO  | ICC   | ICHI  | III    | ILINK  | ILM    | IND    |
| INTUCH | IP     | IRC    | IRPC   | ITEL  | IVL    | JTS   | JWD   | K      | KBANK  | KCE    | KEX    |
| KGI    | KKP    | KSL    | KTB    | KTC   | LALIN  | LANNA | LHFG  | LIT    | LOXLEY | LPN    | LRH    |
| LST    | MACO   | MAJOR  | MAKRO  | MALEE | MBK    | MC    | MCOT  | METCO  | MFEC   | MINT   | MONO   |
| MOONG  | MSC    | MST    | MTC    | MVP   | NCL    | NEP   | NER   | NKI    | NOBLE  | NSI    | NVD    |
| NYT    | OISHI  | OR     | ORI    | OSP   | OTO    | PAP   | PCSGH | PDG    | PDJ    | PG     | PHOL   |
| PLANB  | PLANET | PLAT   | PORT   | PPS   | PR9    | PREB  | PRG   | PRM    | PSH    | PSL    | PTG    |
| PTT    | PTTEP  | PTTGC  | PYLON  | Q-CON | QH     | QTC   | RATCH | RBF    | RS     | S      | S&J    |
| SAAM   | SABINA | SAMART | SAMTEL | SAT   | SC     | SCB   | SCC   | SCCC   | SCG    | SCGP   | SCM    |
| SCN    | SDC    | SEAFCO | SEAOIL | SE-ED | SELIC  | SENA  | SENAJ | SGF    | SHR    | SICT   | SIRI   |
| SIS    | SITHAI | SMPK   | SNC    | SONIC | SORKON | SPALI | SPI   | SPRC   | SPVI   | SSC    | SSSC   |
| SST    | STA    | STEC   | STGT   | STI   | SUN    | SUSCO | SUTHA | SVI    | SYMC   | SYNTEC | TACC   |
| TASCO  | TCAP   | TEAMG  | TFMAMA | THANA | THANI  | THCOM | THG   | THIP   | THRE   | THREL  | TIPCO  |
| TISCO  | TK     | TKN    | TKS    | TKT   | TMILL  | TMT   | TNDT  | TNITY  | TOA    | TOP    | TPBI   |
| TQM    | TRC    | TRUE   | TSC    | TSR   | TSTE   | TSTH  | TTA   | TTB    | TTCL   | TTW    | TU     |
| TVDH   | TVI    | TVO    | TWPC   | U     | UAC    | UBIS  | UPOIC | UV     | VCOM   | VGI    | VIH    |
| WACOAL | WAVE   | WHA    | WHAUP  | WICE  | WINNER | XPG   | ZEN   |        |        |        |        |



|        |        |        |        |        |        |        |        |        |       |        |        |
|--------|--------|--------|--------|--------|--------|--------|--------|--------|-------|--------|--------|
| 2S     | 7UP    | ABICO  | ABM    | ACE    | ACG    | ADB    | ADD    | AEONTS | AGE   | AHC    | AIE    |
| AIT    | ALUCON | AMANAH | AMR    | APCO   | APCS   | AQUA   | ARIN   | ARROW  | AS    | ASAP   | ASEFA  |
| ASIA   | ASIAN  | ASIMAR | ASK    | ASN    | ATP30  | B      | BA     | BC     | BCH   | BE8    | BEC    |
| BH     | BIG    | BJC    | BJCHI  | BLA    | BR     | BRI    | BROOK  | BSM    | BYD   | CBG    | CEN    |
| CHARAN | CHAYO  | CHG    | CHOTI  | CHOW   | CI     | CIG    | CITY   | CIVIL  | CMC   | CPL    | CPW    |
| CRANE  | CRD    | CSC    | CSP    | CV     | CWT    | DCC    | DHOUSE | DITTO  | DMT   | DOD    | DPAIN  |
| DV8    | EASON  | EFORL  | ERW    | ESSO   | ESTAR  | FE     | FLOYD  | FORTH  | FSS   | FTE    | GBX    |
| GCAP   | GENCO  | GJS    | GTB    | GYT    | HEMP   | HPT    | HTC    | HUMAN  | HYDRO | ICN    | IFS    |
| IIG    | IMH    | INET   | INGRS  | INSET  | INSURE | IRCP   | IT     | ITD    | J     | JAS    | JCK    |
| JCKH   | JMT    | JR     | KBS    | KCAR   | KIAT   | KISS   | KK     | KOOL   | KTIS  | KUMWEL | KUN    |
| KWC    | KWM    | L&E    | LDC    | LEO    | LH     | LHK    | M      | MATCH  | MBAX  | MEGA   | META   |
| MFC    | MGT    | MICRO  | MILL   | MITSI  | MK     | MODERN | MTI    | NATION | NBC   | NCAP   | NCH    |
| NDR    | NETBAY | NEX    | NINE   | NNCL   | NOVA   | NPK    | NRF    | NTV    | NUSA  | NWR    | OCC    |
| OGC    | ONEE   | PACO   | PATO   | PB     | PICO   | PIMO   | PIN    | PJW    | PL    | PLE    | PM     |
| PMTA   | PPP    | PPPM   | PRAPAT | PRECHA | PRIME  | PRIN   | PRINC  | PROEN  | PROS  | PROUD  | PSG    |
| PSTC   | PT     | PTC    | QLT    | RCL    | RICHY  | RJH    | ROJNA  | RPC    | RT    | RWI    | S11    |
| SA     | SABUY  | SAK    | SALEE  | SAMCO  | SANKO  | SAPPE  | SAWAD  | SCAP   | SCI   | SCP    | SE     |
| SECURE | SFLEX  | SFP    | SFT    | SGP    | SIAM   | SINGER | SKE    | SKN    | SKR   | SKY    | SLP    |
| SMART  | SMD    | SMIT   | SMT    | SNNP   | SNP    | SO     | SPA    | SPC    | SPCG  | SR     | SRICHA |
| SSF    | SSP    | STANLY | STC    | STPI   | SUC    | SVOA   | SVT    | SWC    | SYNEX | TAE    | TAKUNI |
| TCC    | TCMC   | TFG    | TFI    | TFM    | TGH    | TIDLOR | TIGER  | TIPH   | TITLE | TM     | TMC    |
| TMD    | TMI    | TNL    | TNP    | TNR    | TOG    | TPA    | TPAC   | TPCS   | TPIPL | TPIPP  | TPLAS  |
| TPS    | TQR    | TRITN  | TRT    | TRU    | TRV    | TSE    | TVT    | TWP    | UBE   | UEC    | UKEM   |
| UMI    | UOBKH  | UP     | UPF    | UTP    | VIBHA  | VL     | VPO    | VRANDA | WGE   | WIJK   | WIN    |
| WINMED | WORK   | WP     | XO     | YUASA  | ZIGA   |        |        |        |       |        |        |



|        |        |       |      |        |       |       |        |       |       |        |        |
|--------|--------|-------|------|--------|-------|-------|--------|-------|-------|--------|--------|
| A      | A5     | AI    | ALL  | ALPHAX | AMC   | APP   | AQ     | AU    | B52   | BEAUTY | BGT    |
| BLAND  | BM     | BROCK | BSBM | BTNC   | CAZ   | CCP   | CGD    | CMAN  | CMO   | CMR    | CPANEL |
| CPT    | CSR    | CTW   | D    | DCON   | EKH   | EMC   | EP     | EVER  | F&D   | FMT    | GIFT   |
| GLOCON | GLORY  | GREEN | GSC  | HL     | HTECH | IHL   | INOX   | JAK   | JMART | JSP    | JUBILE |
| KASET  | KCM    | KWI   | KYE  | LEE    | LPH   | MATI  | M-CHAI | MCS   | MDX   | MENA   | MJD    |
| MORE   | MPIC   | MUD   | NC   | NEWS   | NFC   | NSL   | NV     | PAF   | PEACE | PF     | PK     |
| PPM    | PRAKIT | PTECH | PTL  | RAM    | ROCK  | RP    | RPH    | RSP   | SIMAT | SISB   | SK     |
| SOLAR  | SPACK  | SPG   | SQ   | STARK  | STECH | SUPER | SVH    | TC    | TCCC  | TCJ    | TEAM   |
| THE    | THMUI  | TKC   | TNH  | TNPC   | TOPP  | TPCH  | TPOLY  | TRUBB | TTI   | TYCN   | UMS    |
| UNIQ   | UPA    | UREKA | VARO | W      | WFX   | WPH   | YGG    |       |       |        |        |

ข้อมูล Anti-Corruption Progress Indicator ของบริษัทจดทะเบียน

ได้รับการรับรอง

|        |        |        |        |        |        |        |       |        |        |        |        |
|--------|--------|--------|--------|--------|--------|--------|-------|--------|--------|--------|--------|
| 2S     | 7UP    | ADVANC | AF     | AI     | AIE    | AIRA   | AJ    | AKP    | AMA    | AMANAH | AMATA  |
| AMATAV | AP     | APCS   | AS     | ASIAN  | ASK    | ASP    | AWC   | AYUD   | B      | BAFS   | BAM    |
| BANPU  | BAY    | BBL    | BCH    | BCP    | BCPG   | BE8    | BEC   | BEYOND | BGC    | BGRIM  | BKI    |
| BLA    | BPP    | BROOK  | BRR    | BSBM   | BTS    | BWG    | CEN   | CENDEL | CFRESH | CGH    | CHEWA  |
| CHOTI  | CHOW   | CIG    | CIMBT  | CM     | CMC    | COM7   | COTTO | CPALL  | CPF    | CPI    | CPL    |
| CPN    | CRC    | CSC    | DCC    | DELTA  | DEMCO  | DIMET  | DRT   | DTAC   | DUSIT  | EA     | EASTW  |
| EGCO   | EP     | EPG    | ERW    | ESTAR  | ETE    | FE     | FNS   | FPI    | FPT    | FSMART | FSS    |
| FTE    | GBX    | GC     | GCAP   | GEL    | GFPT   | GGC    | GJS   | GPI    | GPSC   | GSTEEL | GULF   |
| GUNKUL | HANA   | HARN   | HEMP   | HENG   | HMPRO  | HTC    | ICC   | ICHI   | IFS    | III    | ILINK  |
| INET   | INSURE | INTUCH | IRC    | IRPC   | ITEL   | IVL    | JKN   | JR     | K      | KASET  | KBANK  |
| KBS    | KCAR   | KCE    | KGI    | KKP    | KSL    | KTB    | KTC   | KWI    | L&E    | LANNA  | LH     |
| LHFG   | LHK    | LPN    | LRH    | M      | MAJOR  | MAKRO  | MALEE | MATCH  | MBAX   | MBK    | MC     |
| MCOT   | META   | MFC    | MFEC   | MILL   | MINT   | MONO   | MOONG | MSC    | MST    | MTC    | MTI    |
| NBC    | NEP    | NINE   | NKI    | NOBLE  | NOK    | NSI    | NWR   | OCC    | OGC    | ORI    | PAP    |
| PATO   | PB     | PCSGH  | PDG    | PDJ    | PG     | PHOL   | PK    | PL     | PLANB  | PLANET | PLAT   |
| PM     | PPP    | PPPM   | PPS    | PR9    | PREB   | PRG    | PRINC | PRM    | PROS   | PSH    | PSL    |
| PSTC   | PT     | PTG    | PTT    | PTTEP  | PTTGC  | PYLON  | Q-CON | QH     | QLT    | QTC    | RATCH  |
| RML    | RWI    | S&J    | SAAM   | SABINA | SAPPE  | SAT    | SC    | SCB    | SCC    | SCCC   | SCG    |
| SCGP   | SCM    | SCN    | SEAOIL | SE-ED  | SELIC  | SENA   | SGP   | SINGER | SIRI   | SITHAI | SKR    |
| SMIT   | SMK    | SMPC   | SNC    | SNP    | SORKON | SPACK  | SPALI | SPC    | SPI    | SPRC   | SRICHA |
| SSF    | SSP    | SSSC   | SST    | STA    | STGT   | STOWER | SUSCO | SVI    | SYMC   | SYNTEC | TAE    |
| TAKUNI | TASCO  | TCAP   | TCCM   | TFG    | TFI    | TFMAMA | TGH   | THANI  | THCOM  | THIP   | THRE   |
| THREL  | TIDLOR | TIPCO  | TISCO  | TKS    | TKT    | TMILL  | TMT   | TNITY  | TNL    | TNP    | TNR    |
| TOG    | TOP    | TOPP   | TPA    | TPCS   | TPP    | TRU    | TRUE  | TSC    | TSTE   | TSTH   | TTA    |
| TTB    | TTCL   | TU     | TVDH   | TVI    | TVO    | TWPC   | U     | UBE    | UBIS   | UEC    | UKEM   |
| UOBKH  | UPF    | UV     | VGI    | VIH    | WACOAL | WHA    | WHAUP | WICE   | WIJK   | XO     | YUASA  |
| ZEN    | ZIGA   |        |        |        |        |        |       |        |        |        |        |

ประกาศเจตนาสมัคร

|      |        |       |       |       |        |     |      |     |       |
|------|--------|-------|-------|-------|--------|-----|------|-----|-------|
| AH   | ALT    | APCO  | ASW   | B52   | CHG    | CI  | CPR  | CPW | DDD   |
| ECF  | EKH    | ETC   | EVER  | FLOYD | GLOBAL | ILM | INOX | J   | JMART |
| KEX  | KUMWEL | LDC   | MEGA  | NCAP  | NOVA   | NRF | NUSA | OR  | PIMO  |
| SAK  | SIS    | SSS   | STECH | SUPER | SVT    | TKN | TMD  | TMI | TQM   |
| VARO | VCOM   | VIBHA | W     | WIN   |        |     |      |     |       |

ไม่เปิดเผยหรือไม่มีนโยบาย

|        |        |        |        |        |        |        |        |       |       |
|--------|--------|--------|--------|--------|--------|--------|--------|-------|-------|
| 4CS    | 3K-BAT | A      | A5     | AAI    | AAV    | ABICO  | ABM    | ACAP  | ACC   |
| ADB    | ADD    | AEONTS | AFC    | AGE    | AHC    | AIT    | AJA    | AKR   | ALL   |
| ALUCON | AMARC  | AMARIN | AMC    | AMR    | ANAN   | AOT    | APEX   | APP   | APURE |
| ARIN   | ARIP   | ARROW  | ASAP   | ASEFA  | ASIA   | ASIMAR | ASN    | ATP30 | AU    |
| BBGI   | BBIK   | BC     | BCT    | BDMS   | BEAUTY | BEM    | BGT    | BH    | BIG   |
| BIZ    | BJC    | BJCHI  | BKD    | BLAND  | BLESS  | BLISS  | BM     | BOL   | BR    |
| BSM    | BTG    | BTNC   | BTW    | BUI    | BYD    | CAZ    | CBG    | CCET  | CCP   |
| CH     | CHARAN | CHAYO  | CHIC   | CHO    | CITY   | CIVIL  | CK     | CKP   | CMAN  |
| CNT    | COLOR  | COMAN  | CPANEL | CPH    | CPT    | CRANE  | CRD    | CSP   | CSR   |
| CV     | CWT    | D      | DCON   | DITTO  | DMT    | DOD    | DPAINT | DTCI  | DV8   |
| EE     | EFORL  | EMC    | ESSO   | F&D    | FANCY  | FMT    | FN     | FORTH | FTI   |
| GIFT   | GL     | GLAND  | GLOCON | GLORY  | GRAMMY | GRAND  | GREEN  | GSC   | GTB   |
| HL     | HPT    | HTECH  | HUMAN  | HYDRO  | ICN    | IFEC   | IHL    | IIG   | IMH   |
| INSET  | IP     | IRCP   | IT     | ITD    | ITNS   | JAK    | JAS    | JCK   | JCKH  |
| JSP    | JUBILE | JWD    | KAMART | KC     | KCC    | KCM    | KDH    | KIAT  | KISS  |
| KKC    | KLINIQ | KOOL   | KTIS   | KUN    | KWC    | KWM    | KYE    | LALIN | LEE   |
| LOXLEY | LPH    | LST    | MACO   | MANRIN | MATI   | MAX    | M-CHAI | MCS   | MDX   |
| MGT    | MICRO  | MIDA   | MITSIB | MJD    | MK     | ML     | MODERN | MORE  | MPIC  |
| NATION | NC     | NCH    | NCL    | NDR    | NER    | NETBAY | NEW    | NEWS  | NEX   |
| NPK    | NSL    | NTV    | NV     | NVD    | NYT    | OHTL   | OISHI  | ONEE  | OSP   |
| PACO   | PAF    | PCC    | PEACE  | PERM   | PF     | PICO   | PIN    | PJW   | PLUS  |
| POLY   | POMPUI | PORT   | POST   | PPM    | PRAKIT | PRAPAT | PRECHA | PRIME | PRIN  |
| PROUD  | PSG    | PTC    | PTECH  | PTL    | RAM    | RBF    | RCL    | RICHY | RJH   |
| ROJNA  | RP     | RPC    | RPH    | RSP    | RT     | S      | S11    | SA    | SABUY |
| SAM    | SAMART | SAMCO  | SAMTEL | SANKO  | SAUCE  | SAWAD  | SAWANG | SCAP  | SCI   |
| SE     | SEAFCO | SECURE | SENAJ  | SFLEX  | SFP    | SFT    | SGF    | SHANG | SHR   |
| SIMAT  | SISB   | SK     | SKE    | SKN    | SKY    | SLM    | SLP    | SMART | SMD   |
| SO     | SOLAR  | SONIC  | SPA    | SPCG   | SPG    | SPVI   | SQ     | SR    | SSC   |
| STC    | STEC   | STHAI  | STI    | STP    | STPI   | SUC    | SUN    | SUTHA | SVH   |
| SYNEX  | TACC   | TAPAC  | TC     | TCC    | TCCC   | TCJ    | TCOAT  | TEAM  | TEAMG |
| TFM    | TGE    | TGPRO  | TH     | THAI   | THANA  | THE    | THG    | THL   | THMUI |
| TITLE  | TK     | TKC    | TLI    | TM     | TMC    | TMW    | TNDT   | TNH   | TNPC  |
| TPBI   | TPCH   | TPIPL  | TPIPP  | TPLAS  | TPOLY  | TPS    | TQR    | TR    | TRC   |
| TRV    | TSE    | TSF    | TSR    | TTI    | TTT    | TTW    | TVT    | TWP   | TWZ   |
| UMI    | UMS    | UNIQ   | UP     | UPA    | UPOIC  | UREKA  | UTP    | UVAN  | VL    |
| VRANDA | WAVE   | WFX    | WGE    | WINMED | WINNER | WORK   | WORLD  | WP    | WPH   |
| YONG   |        |        |        |        |        |        |        |       |       |