

Canakas.Chirasevenupraphund Analyst Registration No. 17777  
 Technical Investment Analyst / Fundamental Investment Analyst on Securities  
 Canakas.Chirasevenupraphund@nomura.com 662-081-2785, 662-638-5785

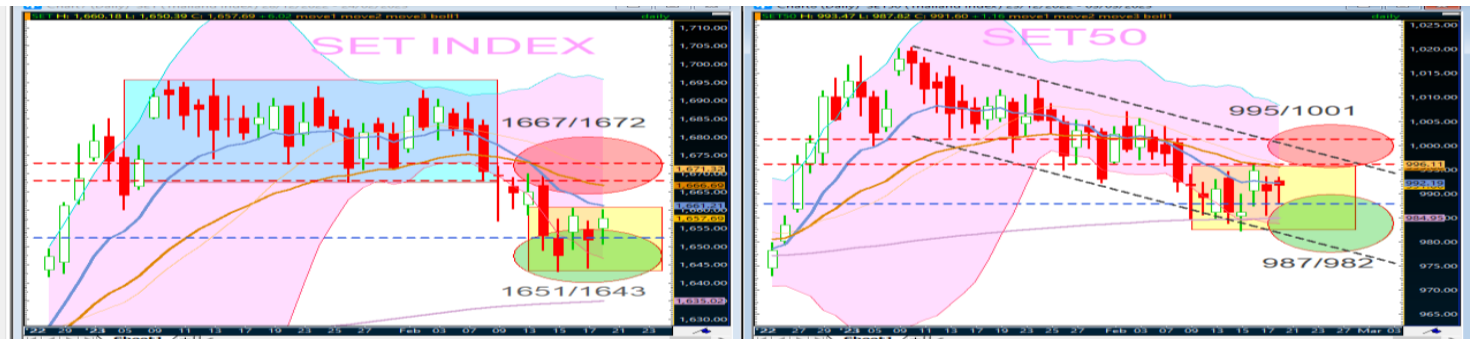
Kamoldech.Chujit Analyst Registration No. 36718  
 Wanwisa.Hattakitiumroen Assistant Analyst

**SET= ลุ้นตีคืนมีแนวรับยกสูง 1651/1643 ยืนได้มีช่วงตีคืนมีด้านขยับขึ้น 1667/1672**

**หุ้นเด่น = ชื่อเก็งกำไร CK เป้าระยะสั้น 23.20 / 23.80 บาท (cut < 21.80 บาท)**

### Market Summary

SET INDEX	1,657.69
Change	+6.02
% Change	+0.36
Value (M.Baht)	53,391.41



**แนวโน้ม SET INDEX วันนี้ : จากแท่งเทียนเป็น closing white line ( price up with decreasing volume) ปิดใกล้ ema 10 /50 วัน ด้วยจำนวนหุ้นบวกลดละกัน และสัญญาณแกว่งตัว / มี (บาง) เครื่องมือเียงขึ้นจากเขต oversold ดังนั้นเลือก trading range เห็นแนวรับยกสูงอีกครั้ง 1651/1643 ส่วนช่วงตีคืนรายวันมีแนวต้านขยับขึ้น 1667/1672**

Resistance	1667/1672
Support	1651/1643

**Market sentiment** เมื่อวานนี้ = เลือก “อ่อนตัวมีแนวรับ 1643 / 1638 ส่วนช่วงตีคืนรายวันมีแนวต้านขยับสูง 1658/1664 ” (ปรากฏว่าดัชนีทำยอดสูง1660และปิดบวก 1657.69) ส่งผลให้แท่งเทียนเป็น **closing white line ( price up with decreasing volume)** ด้วยปริมาณซื้อขายลด แต่มูลค่าซื้อขายทรงตัว 5.3 หมื่นล้านบาท จาก SET ปิดแดนลบ ด้วยปริมาณ/มูลค่าซื้อขายลดลง ส่วนจำนวนหุ้นลบกลับมาปกคลุม จึงเลือกอ่อนตัวตามแนวรับตามที่กำหนด = โดยมีเหตุผล 4 ข้อดังนี้

- Trend and Price patterns** = จาก SET เมื่อวานนี้ปิดบวกและเข้าใกล้ ema 10 /50 วัน ทั้งนี้ยืนเหนือ ema 200 วัน ด้วยแท่งเทียนเป็น closing white line (price up with decreasing volume) ด้วย degree “ติดตัวแต่ยังไม่แข็งแรง จึงเลือก trading range เห็นแนวรับยกสูงขณะที่แนวต้านยังมีแรงขายเป็นระยะ โดยมีเหตุผล 2 ข้อ คือ **1.** ตำแหน่งของแท่งเทียนปัจจุบันยังต่ำกว่ารอบ range bound นับตั้งแต่ (วันที่ 9 Jan ถึง 8 Feb. 2566) ขณะที่ 8 แท่งล่าสุดยังมี sideway down และต่ำกว่า ema 10 / 50 วัน ส่วน 4 แท่งล่าสุดเริ่มมีทิศทางแกว่งตัวออกข้างคล้ายสี่เหลี่ยมผืนผ้าขนาดเล็กระหว่าง 1643-1660 จุด เบื้องต้นเลือกต่อทรงเป็นหลักก่อน และ **2.** ส่วน SET50 เมื่อพิจารณา 8 แท่งล่าสุดยังอยู่ในกรอบของ flat แต่แข็งแรงลดลงเทียบกับ SET INDEX เล็กน้อย ดังนั้นทางเทคนิคจึงแบ่งเป็น 2 กลุ่ม คือ หุ้นใหญ่ (จำนวนหนึ่ง) มีส่วนผลักดัน = **DTAC, INTUCH, SAWAD, BBL, KTC** ส่วนหุ้นใหญ่ (จำนวนหนึ่ง) อยู่ด้านปรับฐาน = **CPALL, EGCO, MINT, CPN, EA**
- Big Trend** = **รายงานฉบับปี 2565** ให้นำหนัก SET INDEX “อยู่ในทิศทางปรับขึ้นเข้าสู่การทำกำไร / distribution phase” โดยมีแนวต้าน bullish: weakly trending 1716/1753 (ปรากฏว่าดัชนีทำยอดสูงของปีในระดับ 1718 จุด) และวางช่วงปรับฐานรายปีมีแนวรับ 1563/1512 จุด (ปรากฏว่าดัชนีทำยอดต่ำของปีที 1517 จุด และปิดที่ 1668.66) **สำหรับแนวโน้มปี 2566** เลือกแกว่งตัว / Range-bound ระหว่าง 1597-1718 จุด (โดยสัดส่วนการลงทุนในหุ้น 50%) จากนั้นเลือก range breakout ให้ความเป็นไปได้ 70% ทะลุ 1718 จุด จะมีแนวต้านถัดไป 1756/1826 จุด ส่วนความเป็นไปได้ breakdown 1597 จุด (30%) วางช่วงอ่อนตัวรายปี 1553/1517 จุด
- Momentum Indicators** = เมื่อนำ SET INDEX เทียบกับเครื่องมือทางเทคนิค ปรากฏว่าสัญญาณระยะสั้นแสดงทิศทางแกว่งตัวออกข้างไม่สอดคล้องกัน และมี (บาง) เครื่องมือเียงตัวขึ้นจาก oversold อาทิ **1.** เครื่องมือบ่งชี้ถึงแนวโน้ม อาทิ MACD ต่ำกว่า signal line และอ่อนตัวและเริ่มต่ำกว่าแกน 0 **2.** เครื่องมือวัดการแกว่งตัว RSI เียงตัวขึ้นอยู่ที่ระดับ 44% ขณะที่ momentum เียงตัวขึ้นต่อแม้ต่ำกว่าแกน 0 ส่วนเครื่องมือ fast / slow stochastic ทรงตัวบวกจาก oversold เป็นต้น
- Volume Indicators** = SET ปิดบวก ด้วยปริมาณซื้อขายลด แต่มูลค่าซื้อขายรวมทรงตัว จึงเลือกด้านต่อทรงตามแนวรับจากนั้นจึงลุ้นตีคืน โดยมีจำนวนหุ้นบวกลดละกัน (+869/-649) ส่วนเครื่องมือ Volume indicators ทั้ง obv / money flow index ทรงตัวออกข้าง จึงเลือก trading range วางกรอบรับ-ต้านตามที่กำหนด

**สรุปเครื่องมือ-a-d “เลือกทิศทาง trading range วางแนวรับยกสูง 1651/1643 จุด เมื่อยืนได้จึงลุ้นตีคืนมีแนวต้านขยับขึ้น 1667/1672 จุด” มีความเป็นไปได้ดังนี้**

- เหตุผลที่เลือก Trading range เห็นฐานยกและลุ้นตีคืน ขณะที่แนวต้านขยับขึ้นแต่ยังมีแรงขายเป็นระยะ (ความเป็นไปได้ที่จะเกิด 55%) มีเหตุผลดังนี้**
  - แนวโน้มรายวันคาดด้วยกฎฐานไม่ควบลด 1651/1643 จุด** = จาก SET INDEX / SET50 ปิดบวก ด้วยแท่งเทียนเป็น closing white line ด้วย degree “ติดตัวยังไม่แข็งแรงนัก” ซึ่งเกิดจากเหตุผลตามข้อ a. คือ **1.** รูปแบบ SET INDEX 4 แท่งล่าสุดคล้ายสร้างรูปแบบสี่เหลี่ยมขนาดเล็กระหว่าง 1643-1660 จุด และด้วยสัญญาณระยะสั้นที่แกว่งตัวไม่สอดคล้องกัน และดัชนีขึ้นด้วยปริมาณซื้อขายลดลง ตามที่กล่าวข้อ c.และ d. ทำให้เลือก conservative method เห็นฐานยกเป็นหลักวาง SET INDEX มีแนวรับขยับขึ้น 1651/1643 จุด (support line) ขณะที่ SET 50 เริ่มแข็งแรงลดลง จึงวางแนวรับขยับขึ้นเล็กน้อยไม่ควรหลุด 987 / 982 จุด เมื่อเริ่มนิ่งจึงพิจารณาสั้นตีคืนทางเทคนิค
  - บรรยากาศซื้อขายมีจำนวนหุ้นบวกลดละกัน (มีทั้งกดดันและผลักดันรายตัว)** = จาก SET INDEX / SET50 ปิดบวก ขณะที่ SET50 แข็งแรงลดลงเทียบกับ SET INDEX (ปิดห่างกัน 666 จาก 661 เมื่อวันก่อน) ด้วยบรรยากาศซื้อขายกลับมามีจำนวนหุ้นบวกลดละกัน โดย (บาง) sectors มีส่วนประกอบ = **BANK, INSUR, CONS** และ (บาง) sectors ปรับฐาน = **COMM, TRANS, TOUR** จึงแบ่งออก 2 กลุ่ม **1.** กลุ่มหุ้น (จำนวนหนึ่ง) Trading buy = **BLA, TIDLOR, KKP, CK, INSET, ORI, TKS, TSE** **2.** ส่วนหุ้น (จำนวนหนึ่ง) ปรับฐานอิง SBL / sell into strength = **CPALL, ERW, JWD, TKC, EA, AAV, AJA, BYD**
- แนวต้านรายวันขยับขึ้นแต่ยังพิจารณาตาม step 1667/1672 (ความเป็นไปได้ที่จะเกิด 45%)** = เริ่มเปลี่ยนความคิดเห็นเล็กน้อย ทั้งนี้ SET INDEX / SET50 ติดตัวจากแนวรับตามข้อ 1.1 แต่เหตุผลที่พิจารณา “กรอบติดตัวยังไม่แข็งแรงนักจากเหตุผลตามข้อ 1.1 และจำนวนหุ้นบวกลดละกันตามข้อ 1.2” ดังนั้นการตั้งข้อสังเกตเบื้องต้นช่วงเปิดตลาด คือ ติดตัวจากแนวรับที่กำหนด หรือ รอจังหวะผ่าน ema 10/50 วัน 1660 จุด จะมีส่วนต่างส่งผลให้ SET INDEX มีแนวต้านขยับขึ้น 1667/1672 (resistance line) มีผลให้ SET50 มีด้านขยับขึ้นเช่นกันมาอยู่ที่ 995/1001 จุด เมื่อถึงใกล้เคียงจึงเป็นจังหวะทำกำไรของผู้เล่นระยะสั้นปกติ
- Strategy and Action** = คำแนะนำ โดยแบ่งหนักเก็งกำไรออกเป็น 2 กลุ่ม  
**กลุ่มแรก** = นักเก็งกำไรยอมรับความเสี่ยงน้อย = รอจังหวะปรับพอร์ตมีแนวต้านขยับขึ้น 1667/1672 จุด ส่วน stop loss เมื่อหลุดต่ำกว่า 1651/1643 จุด  
**กลุ่มที่สอง** = นักเก็งกำไรที่ยอมรับความผันผวน = แท่งเทียนเป็น closing white line ( price up with decreasing volume) ด้วยสัญญาณแกว่งตัวออกข้างพร้อม (บาง) เครื่องมือเียงขึ้นจาก oversold ตามข้อ c จึงแบ่ง 2 ข้อ **1.** เลือกยืนเหนือแนวรับ 1651/1643 เลือกชื่อเก็งกำไรรายตัว **2.** รอขายมีแนวต้าน 1667/1672
- Trading buy** = **TIDLOR, TKS, KKP, TSE, INSET, BLA, ORI, CK**

# All Sector (Short-term trend)

Sector	Close	%	Value/Day	Short-term trend	S-T Indicators (Sto./Rsi)	Outperform Stock	Underperform Stock
AGRI	249.93	3.17	614,615,788	DOWN	POSITIVE	STA	TWPC
AUTO	530.49	0.50	90,903,931	DOWN	POSITIVE	PCSGH	ACG
BANK	382.35	1.46	9,591,618,426	DOWN	POSITIVE	BBL	LHFG
COMM	37692.72	-0.43	7,800,353,280	DOWN	NEGATIVE	BJC	COL
CONMAT	9157.35	0.23	737,093,539	DOWN	NEGATIVE	TASCO	DCC
CONS	70.38	1.28	620,085,252	DOWN	POSITIVE	CK	TTCL
ENERG	23979.83	-0.21	6,220,104,534	DOWN	POSITIVE	TSE	EP
ETRON	11775.07	0.69	1,679,490,928	UP	POSITIVE	DELTA	METCO
FASHION	720.91	0.06	199,568,768	DOWN	POSITIVE	SABINA	AFC
FIN	4452.45	1.95	4,932,906,230	DOWN	POSITIVE	NCAP	TK
FOOD	12717.45	-0.25	4,075,321,985	UP	POSITIVE	SNNP	JDF
HEALTH	7369.05	0.30	1,419,960,648	UP	POSITIVE	EKH	VIH
HOME	25	0.44	38,134,815	DOWN	POSITIVE	FANCY	KYE
ICT	172.35	0.51	4,441,456,417	UP	POSITIVE	SKY	ALT
IMM	34.97	2.01	270,482,534	DOWN	POSITIVE	SNC	CRANE
INSUR	12584.8	0.38	537,933,464	UP	POSITIVE	BLA	KWI
MEDIA	47.67	1.69	681,971,337	DOWN	POSITIVE	PLANB	AS
PERSON	117.87	3.13	308,238,310	DOWN	POSITIVE	KISS	STHAI
PETRO	996.59	0.29	861,466,343	DOWN	NEGATIVE	CMAN	GGC
PFNREIT	158.53	-0.23	275,362,703	DOWN	NEGATIVE	AIMCG	QHPF
PROF	352.04	1.19	60,306,296	UP	POSITIVE	SISB	SO
PROP	269.19	0.32	1,899,480,832	DOWN	NEGATIVE	AP	PRECHA
STEEL	37.57	0.91	22,944,368	DOWN	POSITIVE	MCS	TWP
TOURISM	687.71	-1.14	670,730,250	UP	NEGATIVE	BEYOND	DUSIT
TRANS	364.57	0.65	1,733,504,726	DOWN	POSITIVE	PRM	AAV
MAI	573.89	0.77	3,166,255,723	DOWN	POSITIVE	GLORY	TVDH

# BANK



**แนวโน้ม BANK ระยะ 1-2 สัปดาห์ข้างหน้า** = การเคลื่อนไหวของราคาดัชนีกลุ่ม **BANK** ในกราฟ Daily Timeframe เริ่มให้สัญญาณอยู่ในด้าน Technical rebound / พื้นตัว สังเกตได้จากแท่งเทียนที่มีสัญญาณกลับตัวในลักษณะของ Meeting line ที่บริเวณกรอบล่างของ Uptrend channel ประกอบกับเครื่องมือทางด้านเทคนิคพื้นตัวขึ้นต่อเนื่อง อาทิเช่น Modified stochastic, Rsi, MACD เป็นต้น คำแนะนำจึงอยู่ในด้านซื้อเก็งกำไร

**กลยุทธ์สำหรับ BANK รายสัปดาห์** = เมื่อพิจารณาจากภาพรวมจาก Daily Chart จะพบว่ากลุ่ม **BANK** มี Bullish signals เกิดขึ้นต่อเนื่อง กลยุทธ์จึงเน้นซื้อเก็งกำไรเป็นหลัก โดยวางโซนแนวต้านไว้ที่ระดับ 389 / 392 จุด ส่วนโซนแนวรับขยับขึ้นที่ระดับ 378 - 376 จุด

สรุปทางเทคนิครายสัปดาห์ คือ

1. ซื้อเก็งกำไรโดยมีฐานแนวรับยกสูงขึ้น 378 - 376 จุด
2. หลังจากนั้นพิจารณาขายทำกำไรตามแนวต้านปกติ 389 / 392 จุด
3. ให้นำหนักกลุ่ม **BANK** มีภาพ **TECHNICAL REBOUND** ดังนั้นคำแนะนำจึงอยู่ในด้านซื้อเก็งกำไรเป็นหลัก

หุ้น	ราคาปิด	แนวรับ	แนวต้าน
BBL	165	160 / 157.5	170 / 172
SCB	100.5	99 - 98.5	105 / 106.5

## Trading Buy (Positive signal)

STOCK	ราคาปิด	เป้าหมายระยะสั้น	จุดตัดขาดทุน	เหตุผลทางเทคนิค
KKP	67.50	69.0-69.75	< 66.25	ราคาหุ้น KKP ในกราฟ Daily Timeframe เยกตัวขึ้นแต่ยังต่ำกว่าเส้นค่าเฉลี่ย 10,25 วัน ทั้งนี้มีเครื่องมือทางเทคนิคส่วนใหญ่เข้าเขต oversold อาทิเช่น stochastic, RSI เป็นต้น ฉะนั้นให้นำหน้าราคาติดตัวทางเทคนิคทดสอบแนวต้านระยะสั้นถัดไปที่กำหนด
TIDLOR	28.75	30.0-30.50	< 27.50	ราคาหุ้น TIDLOR ในกราฟ Daily Timeframe เกิด positive gapping play และขึ้นมาบริเวณเส้นค่าเฉลี่ย 10,25 วัน ทั้งนี้มีเครื่องมือทางเทคนิคส่วนใหญ่เยกตัวขึ้นในเชิงบวก อาทิเช่น stochastic, RSI เป็นต้น ฉะนั้นให้นำหน้าราคาติดตัวทางเทคนิคทดสอบแนวต้านระยะสั้นถัดไปที่กำหนด
TKS	13.1	13.5 / 13.9	< 12.6	ราคาหุ้น TKS ในกราฟ Daily Timeframe ติดตัวทางเทคนิคขึ้นมาบริเวณเส้นค่าเฉลี่ย 10,25 วัน ทั้งนี้มีเครื่องมือทางเทคนิคส่วนใหญ่เยกตัวขึ้นในเชิงบวก อาทิเช่น stochastic, RSI เป็นต้น ฉะนั้นให้นำหน้าราคาติดตัวทางเทคนิคทดสอบแนวต้านระยะสั้นถัดไปที่กำหนด
TSE	2.52	2.6 / 2.64	< 2.44	ราคาหุ้น TSE ในกราฟ Daily Timeframe เยกตัวขึ้นแต่ยังต่ำกว่าเส้นค่าเฉลี่ย 10,25 วัน ทั้งนี้มีเครื่องมือทางเทคนิคส่วนใหญ่เข้าเขต oversold อาทิเช่น stochastic, RSI เป็นต้น ฉะนั้นให้นำหน้าราคาติดตัวทางเทคนิคทดสอบแนวต้านระยะสั้นถัดไปที่กำหนด

## Negative warning signal

STOCK	ราคาปิด	สัญญาณทางเทคนิคเชิงลบ	Action
ETC	4.22	ราคาหุ้นแกว่งตัวลงในแนวโน้มขาลงระยะสั้น หลังราคาเวลานี้แกว่งตัวหลุดเส้นค่าเฉลี่ย 10,25 วันต่อเนื่อง ประกอบกับเครื่องมือทางด้านเทคนิคหลายตัวส่งสัญญาณเชิงลบต่อเนื่อง เช่น stochastic, rsi, mfi เป็นต้น จึงให้นำหน้าราคาอ่อนตัวทดสอบแนวรับถัดไปที่กำหนด	แนะนำขายลดความเสี่ยงหากราคาหลุดต่ำกว่า 4.22 บาท โดยมีโซนแนวรับสำคัญถัดไปอยู่ที่ 4.08 / 4 บาท
KAMART	7.8	ราคาหุ้นแกว่งตัวลงในแนวโน้มขาลงระยะสั้น หลังราคาเวลานี้แกว่งตัวหลุดเส้นค่าเฉลี่ย 10,25 วันต่อเนื่อง ประกอบกับเครื่องมือทางด้านเทคนิคหลายตัวส่งสัญญาณเชิงลบต่อเนื่อง เช่น stochastic, rsi, mfi เป็นต้น จึงให้นำหน้าราคาอ่อนตัวทดสอบแนวรับถัดไปที่กำหนด	แนะนำขายลดความเสี่ยงหากราคาหลุดต่ำกว่า 7.8 บาท โดยมีโซนแนวรับสำคัญถัดไปอยู่ที่ 7.55 / 7 บาท
IIG	33.25	ราคาหุ้นแกว่งตัวลงในแนวโน้มขาลงระยะสั้น หลังราคาเวลานี้แกว่งตัวหลุดเส้นค่าเฉลี่ย 10,25 วันต่อเนื่อง ประกอบกับเครื่องมือทางด้านเทคนิคหลายตัวส่งสัญญาณเชิงลบต่อเนื่อง เช่น stochastic, rsi, mfi เป็นต้น จึงให้นำหน้าราคาอ่อนตัวทดสอบแนวรับถัดไปที่กำหนด	แนะนำขายลดความเสี่ยงหากราคาหลุดต่ำกว่า 33.25 บาท โดยมีโซนแนวรับสำคัญถัดไปอยู่ที่ 31.5 / 30 บาท

\*\*\*\* Positive signal = ความหมายที่เกิดจากราคามีทิศทางการเปลี่ยนแปลงที่เกิดจากพิจารณา 4 องค์ประกอบ คือ

1. การกลับตัวของแท่งเทียน Bar chart, Pivot point & Line chart
2. เกิดจากการ Breakout เส้น Trendline, Resistance line, Chart pattern, Fibo line, Parallel line เป็นต้น
3. เกิดจากการสนับสนุนเชิงบวกของสัญญาณทางเทคนิคประเภท Momentum indicators, Leading and Lagging Indicators เป็นต้น และ
4. เกิดจากการสนับสนุนของเครื่องมือด้าน Volume Indicators เป็นต้น

\*\*Negative Warning Signal = เป็นการเตือนถึงสัญญาณทางเทคนิคในเชิงลบระยะสั้น ซึ่งราคามีโอกาสเปลี่ยนแปลงในทิศทางที่อ่อนตัวช่วงระยะเวลาหนึ่ง ซึ่งเป็นจังหวะของการทำกำไร Profit Taking / Short against port / SBL เป็นต้น

# Stock InTrend

**BLA**

**ชื่อแก๊งกำไร**

ราคาปิด

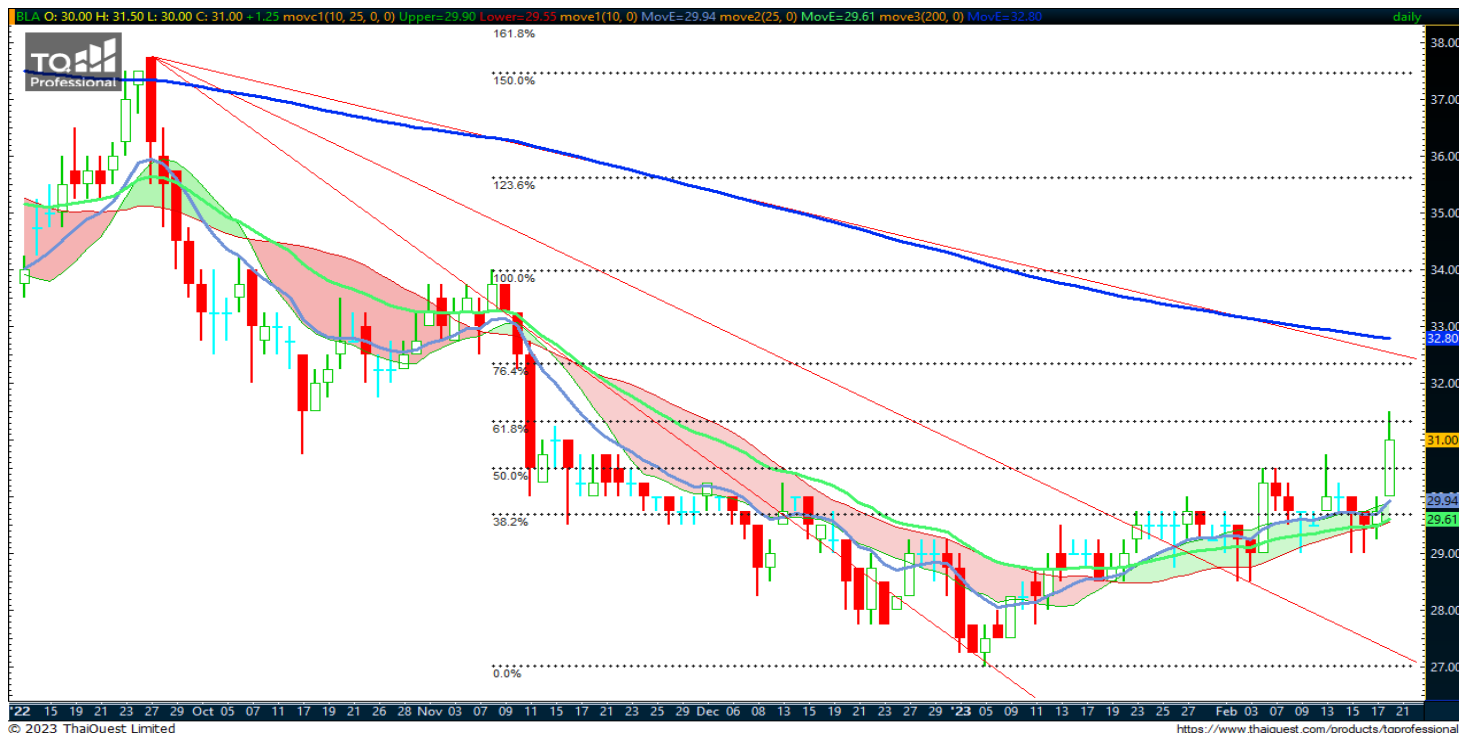
31

เป้าหมาย

32.50 / 34.0

แนวรับ

30 - 29



**Reference Guide**

<b>TREND</b>	<b>Reversal</b>
<b>MOVING AVERAGES</b>	<b>Positive</b>
<b>PRICE PATTERN</b>	<b>U - shape</b>
<b>MACD</b>	<b>MACD &gt; 0 ต่อเนื่อง</b>
<b>Slow Stoch</b>	<b>แกว่งขึ้น</b>
<b>RSI</b>	<b>ขยับขึ้นเหนือแกน 50%</b>
<b>OBV</b>	<b>ขยับขึ้น</b>
<b>MONEY FLOW INDEX</b>	<b>ขยับขึ้น</b>

**สรุปความคิดเห็น**

ราคาหุ้น BLA ในกราฟ Daily Timeframe ให้น้ำหนักอยู่ในด้านกลับตัวขึ้น หลังวานนี้แก๊งเทียเริ่มปิดทำ High ในรอบสัปดาห์ เหนือเส้นค่าเฉลี่ย 10 วันภายใต้รูปแบบการฟื้นตัว U-shape ผสาน Volume ที่เร่งตัวขึ้น ประกอบกับสัญญาณบวกจากเครื่องมือทางด้านเทคนิคส่วนใหญ่ อาทิเช่น Slow stochastic แกว่งขึ้น, RSI ขยับขึ้นเหนือแกน 50% และ MACD ตัด signal line ขึ้น สำหรับ Volume Indicator อาทิเช่น OBV, Money Flow Index ขยับขึ้นเช่นกัน ฉะนั้นให้น้ำหนักราคาแกว่งตัวขึ้นทดสอบโซนแนวต้านระยะสั้นถัดไปที่ 32.5 / 34.0 บาท

**ความเสี่ยง**

ระดับการตัดขาดทุนคือ 29 บาท

CK

ชื่อแก๊งกำไร

ราคาปิด 22.5  
เป้าหมาย 23.2 / 23.8  
แนวรับ 22.1 / 21.8



Reference Guide

TREND	Reversal
MOVING AVERAGES	Positive
PRICE PATTEN	Breakout falling wedge
MACD	Macd ตัด signal line ขึ้น
Slow Stoch	แกว่งขึ้น
RSI	ขยับขึ้นใกล้แกน 50%
OBV	ขยับขึ้น
MONEY FLOW INDEX	ขยับขึ้น

สรุปความคิดเห็น

ราคาหุ้น CK ในกราฟ Daily Timeframe ให้น้ำหนักกลับตัวขึ้น หลังวานนี้ แท่งเทียนสามารถ Breakout กรอบ Falling wedge ขึ้นมาปิดเหนือเส้นค่าเฉลี่ย 10 วัน ผสาน Volume ที่กลับมาเร่งตัวขึ้น ประกอบกับสัญญาณบวกจากเครื่องมือทางด้านเทคนิคส่วนใหญ่ อาทิเช่น Slow stochastic แกว่งขึ้น, RSI ขยับขึ้นเหนือแกน 50% และ MACD ตัด signal line ขึ้น สำหรับ Volume Indicator อาทิเช่น OBV, Money Flow Index ขยับขึ้นเช่นกัน ฉะนั้น ให้น้ำหนักราคาแกว่งตัวขึ้นทดสอบโซนแนวต้านระยะสั้นถัดไปที่ 23.2 / 23.8 บาท

ความเสี่ยง

ระดับการตัดขาดทุนคือต่ำกว่า 21.8 บาท

# INSET

## ชื่อเก็งกำไร

ราคาปิด	3.8
เป้าหมาย	3.92 - 3.96
แนวรับ	3.7 / 3.6



© 2023 ThaiQuest Limited

<https://www.thaiquest.com/products/tqprofessional/>

### Reference Guide

<b>TREND</b>	Sideway up
<b>MOVING AVERAGES</b>	Positive
<b>PRICE PATTERN</b>	Uptrend channel
<b>Momentum</b>	MACD > 0 ต่อเนื่อง
<b>Slow Stoch</b>	ขยับขึ้น
<b>RSI</b>	แกว่งตัวขึ้น > 50%
<b>OBV</b>	ขยับขึ้น
<b>MONEY FLOW INDEX</b>	ขยับขึ้น

### สรุปความคิดเห็น

ราคาหุ้น INSET ในกราฟ Daily Timeframe ให้น้ำหนักแกว่งตัวขึ้นต่อเนื่องในรอบแนวโน้มขาขึ้น หลังวานนี้แท่งเทียนยังคงเงยตัวขึ้นเหนือเส้นค่าเฉลี่ย 10 วัน ฝาสัญญาณบวกจากเครื่องมือทางด้านเทคนิคส่วนใหญ่ อาทิเช่น Slow stochastic แกว่งขึ้น, RSI แกว่งขึ้น > 50% และ MACD > 0 ต่อเนื่อง สำหรับ Volume Indicator อาทิเช่น OBV, Money Flow Index ขยับขึ้นเช่นกัน ฉะนั้นให้น้ำหนักราคาแกว่งตัวขึ้นทดสอบโซนแนวต้านระยะสั้นถัดไปที่ 3.92 - 3.96 บาท

### ความเสี่ยง

ระดับการตัดขาดทุนคือต่ำกว่า 3.6 บาท

**ORI**

**ชื่อเก็งกำไร**

ราคาปิด

11.8

เป้าหมาย

12.3 / 12.7

แนวรับ

11.5 / 11.2



Reference Guide	
<b>TREND</b>	Reversal
<b>MOVING AVERAGES</b>	Positive
<b>PRICE PATTERN</b>	Uptrend channel
<b>MACD</b>	Macd ทรงตัวเหนือแกน 0
<b>Slow Stoch</b>	แกว่งขึ้น
<b>RSI</b>	แกว่งตัวขึ้น > 50%
<b>OBV</b>	ขยับขึ้น
<b>MONEY FLOW INDEX</b>	ขยับขึ้น

**สรุปความคิดเห็น**

ราคาหุ้น ORI ในกราฟ Daily Timeframe ให้น้ำหนักอยู่ในด้านแกว่งตัวขึ้น หลังวานนี้แก่งเทียนสามารถ Breakout downtrend line และฟื้นตัวขึ้นมาขึ้นเหนือเส้นค่าเฉลี่ย 10 วันได้ต่อเนื่อง ผสานสัญญาณบวกจากเครื่องมือทางด้านเทคนิค อาทิเช่น Slow stochastic แกว่งขึ้น, RSI ขยับขึ้นเหนือแกน 50% และ MACD ทรงตัวเหนือแกน 0 สำหรับ Volume Indicator อาทิเช่น OBV, Money Flow Index ขยับขึ้นเช่นกัน ฉะนั้นให้น้ำหนักราคาแกว่งตัวขึ้น ทดสอบโซนแนวต้านระยะสั้นถัดไปที่ 12.3 / 12.7 บาท

**ความเสี่ยง**

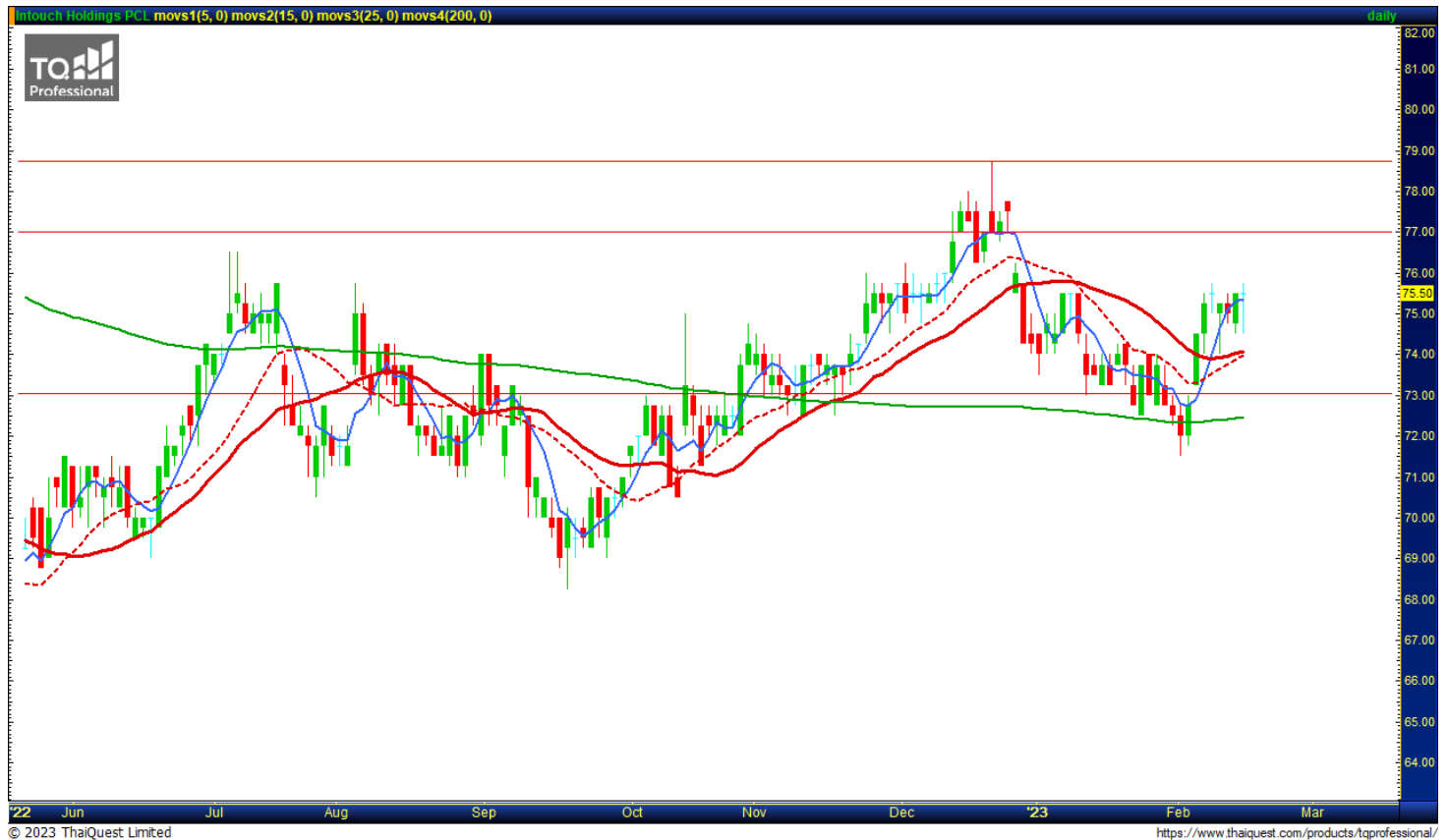
ระดับการตัดขาดทุนคือต่ำกว่า 11.2 บาท



# Stock (Update)

## INTUCH ชื่อแก๊งกำไร

ราคาปิด 75.50 บาท



**ความคิดเห็น ชื่อแก๊งกำไร :** ไม่เปลี่ยนแปลงความคิดเห็น เมื่อวานราคาปิดตัวออกด้านข้าง ราคาหุ้น INTUCH ในกราฟ Daily Timeframe ให้น้ำหนักแกวงตัวขึ้นต่อในกรอบแนวโน้มขาขึ้น หลังวานนี้แท่งเทียนยังคงเงยตัวขึ้นเหนือเส้นค่าเฉลี่ย 10 วัน ผสานสัญญาณบวกจากเครื่องมือทางด้านเทคนิคส่วนใหญ่ อาทิเช่น Slow stochastic แกวงขึ้น, RSI แกวงขึ้น > 50% และ MACD ตัดแกน 0 ขึ้นสำหรับ Volume Indicator อาทิเช่น OBV, Money Flow Index ขยับขึ้นเช่นกัน ฉะนั้นให้น้ำหนักราคาแกวงตัวขึ้นทดสอบโซนแนวต้านที่กำหนด 77 / 78.75 บาท (แนวรับไม่ควรย้อนกลับไปหลุดต่ำกว่า 73 บาท)

# Warrant Update

## Most 14 Active Warrants

Symbol	close	Black-Scholes	% All-in Premium	แหวรับ	แหวด้าน
GLORY-W1	2.62	2.02	-13.02%	2.50	2.80
SINGER-W2	9.00	N/A	N/A	8.05	10.10
PROEN-W1	2.90	1.79	15.44%	2.82	3.02
ERW-W3	1.36	1.87	-4.75%	1.28	1.45
PLANB-W1	2.76	2.51	16.09%	2.60	3.00
JSP-W1	1.04	1.02	-6.12%	1.00	1.09
SABUY-W2	6.90	5.73	-1.26%	6.70	7.10
ALPHAX-W4	0.37	0.31	0.75%	0.34	0.42
BANPU-W5	3.22	2.80	-2.20%	3.14	3.30
EKH-W1	2.36	2.76	-6.23%	2.28	2.46
TH-W3	1.13	N/A	N/A	1.09	1.20
INSET-W1	1.52	1.28	-4.97%	1.47	1.58
OTO-W1	4.92	9.51	-53.80%	4.80	5.05
JMART-W4	17.60	14.32	12.16%	16.70	18.50

\*\*ใช้ราคาปิดของวันที่ 20 / 02 / 2023 ในการคำนวณ

## % All-in Premium

Symbol	close	Black-Scholes	% All-in Premium	แหวรับ	แหวด้าน
GLORY-W1	2.62	2.02	-13.02%	2.50	2.80
ERW-W3	1.36	1.87	-4.75%	1.28	1.45
JSP-W1	1.04	1.02	-6.12%	1.00	1.09
SABUY-W2	6.90	5.73	-1.26%	6.70	7.10
BANPU-W5	3.22	2.80	-2.20%	3.14	3.30
EKH-W1	2.36	2.76	-6.23%	2.28	2.46
INSET-W1	1.52	1.28	-4.97%	1.47	1.58
OTO-W1	4.92	9.51	-53.80%	4.80	5.05

\*\*ใช้ราคาปิดของวันที่ 20 / 02 / 2023 ในการคำนวณ

**คำแนะนำการลงทุน และความหมายของคำแนะนำการลงทุน**

Stock Rating หมายถึง การให้คำแนะนำการลงทุนของบริษัท แบ่งเป็น 4 ระดับ

Buy หมายถึง ราคาพื้นฐานสูงกว่าราคาตลาด 15%

Trading Buy หมายถึง ราคาพื้นฐานสูงกว่า ราคาตลาดระหว่าง 5% - 15%

Neutral หมายถึง ราคาพื้นฐานสูงกว่าราคาตลาดไม่เกิน 5% หรือต่ำกว่าราคาตลาดไม่เกิน 5%

Reduce หมายถึง ราคาพื้นฐานต่ำกว่าราคาตลาด 5%

**คำจำกัดความ**

Sector หมายถึง กลุ่มอุตสาหกรรมที่บริษัทจัดอยู่

Sector Rating หมายถึง การให้คำแนะนำการลงทุนของกลุ่มอุตสาหกรรม แบ่งเป็น 3 ระดับ

Bullish หมายถึง หุ้นส่วนใหญ่ในกลุ่มอุตสาหกรรมได้รับคำแนะนำ “Buy” หรือคำแนะนำเฉลี่ยถ่วงน้ำหนักของกลุ่มอุตสาหกรรมคือ “Buy” และ “Trading Buy”

Neutral หมายถึง หุ้นส่วนใหญ่ในกลุ่มอุตสาหกรรมได้รับคำแนะนำ “Neutral” หรือคำแนะนำเฉลี่ยถ่วงน้ำหนักของกลุ่มอุตสาหกรรมคือ “Neutral”

Bearish หมายถึง หุ้นส่วนใหญ่ในกลุ่มอุตสาหกรรมได้รับคำแนะนำ “Reduce” หรือ “Sell” หรือคำแนะนำเฉลี่ยถ่วงน้ำหนักของกลุ่มอุตสาหกรรมคือ “Reduce” หรือ “Sell”

Current หมายถึง การให้คำแนะนำการลงทุนของบริษัท ณ ปัจจุบัน

Previous หมายถึง การให้คำแนะนำการลงทุนของบริษัท ก่อนหน้านั้น

Market Prices หมายถึง ราคาหุ้น ณ ปัจจุบัน

Fair Price หมายถึง ราคาที่เหมาะสมตามปัจจัยพื้นฐาน

Net Profit หมายถึง กำไรสุทธิ (ล้านบาท)

EPS หมายถึง กำไรสุทธิต่อหุ้น (บาท)

EPS Growth หมายถึง อัตราการขยายตัวของกำไรต่อหุ้น (%)

PER หมายถึง ราคาหุ้นปัจจุบัน / กำไรสุทธิต่อหุ้น (เท่า)

P/BV หมายถึง ราคาหุ้นปัจจุบัน / มูลค่าทางบัญชีต่อหุ้น (เท่า)

EBITDA หมายถึง กำไรก่อนหักดอกเบี้ย ภาษี ค่าเสื่อมราคา และ ค่าตัดจำหน่าย (บาท)

EBITDA Growth หมายถึง อัตราการขยายตัวของ กำไรก่อนหักดอกเบี้ย ภาษี ค่าเสื่อมราคา และ ค่าตัดจำหน่าย (%)

EV / EBITDA หมายถึง มูลค่ากิจการ / กำไรก่อนหักดอกเบี้ย ภาษี ค่าเสื่อมราคา และ ค่าตัดจำหน่าย (เท่า)

DPS หมายถึง เงินปันผลต่อหุ้น (บาท)

Dividend Yield หมายถึง อัตราผลตอบแทนของเงินปันผล (%)

เอกสารฉบับนี้จัดทำขึ้นโดยบริษัทหลักทรัพย์ โนมูระ พัฒนสิน จำกัด (มหาชน) (“บริษัท”) ข้อมูลที่ปรากฏในเอกสารฉบับนี้จัดทำโดยอาศัยข้อมูลที่จัดทำมาจากแหล่งที่เชื่อถือหรือควรเชื่อว่ามีความน่าเชื่อถือ และ/หรือถูกต้อง อย่างไรก็ตาม บริษัทไม่ยืนยัน และไม่รับรองถึงความครบถ้วนสมบูรณ์หรือถูกต้องของข้อมูลดังกล่าว และไม่รับประกันราคาหรือผลตอบแทนของหลักทรัพย์ที่ปรากฏข้างต้น แม้ว่าข้อมูลดังกล่าวจะปรากฏข้อความที่อาจเป็นหรืออาจตีความว่าเป็นเช่นนั้นได้ บริษัท จึงไม่รับผิดชอบต่อการนำเอาข้อมูลข้อความ ความเห็น และหรือบทสรุปที่ปรากฏในเอกสารฉบับนี้ไปใช้ไม่ว่ากรณีใดๆ บริษัท รวมทั้งบริษัทที่เกี่ยวข้อง ลูกค้า ผู้บริหารและพนักงานของบริษัทต่างๆ อาจจะมีการลงทุนใน หรือซื้อ หรือขายหลักทรัพย์ที่ปรากฏในเอกสารฉบับนี้ได้ตลอดเวลา ข้อมูลและความเห็นที่ปรากฏอยู่ในเอกสารฉบับนี้ มิได้ประสงค์จะชี้ชวน เสนอแนะ หรือจูงใจให้ลงทุนในการลงทุนในหรือซื้อหรือขายหลักทรัพย์ บริษัทสงวนลิขสิทธิ์ในข้อมูลที่ปรากฏในเอกสารนี้ ห้ามมิให้ผู้ใดใช้ประโยชน์ ทำซ้ำ ดัดแปลง นำออกแสดง ทำให้ปรากฏ หรือเผยแพร่ต่อสาธารณชน ไม่ว่าด้วยประการใด ๆ ซึ่งข้อมูลในเอกสารนี้ ไม่ว่าทั้งหมดหรือบางส่วน เว้นแต่ได้รับอนุญาตเป็นหนังสือจากบริษัทเป็นการล่วงหน้า การกล่าว คัด หรืออ้างอิงข้อมูลบางส่วนตามสมควรในเอกสารนี้ ไม่ว่าในบทความ บทวิเคราะห์ บทวิจัย หรือในเอกสาร หรือการสื่อสารอื่นใดจะต้องกระทำโดยถูกต้อง และไม่เป็นการก่อให้เกิดการเข้าใจผิดหรือความเสียหายแก่บริษัท ต้องรับรู้ถึงความเป็นเจ้าของลิขสิทธิ์ในข้อมูลของบริษัท และต้องอ้างอิงถึงฉบับที่และวันที่ในเอกสารฉบับนี้ของบริษัทโดยชัดแจ้ง การลงทุนในหรือซื้อหรือขายหลักทรัพย์ย่อมมีความเสี่ยง ท่านควรทำความเข้าใจอย่างถ่องแท้ต่อลักษณะของหลักทรัพย์แต่ละประเภท และควรศึกษาข้อมูลของบริษัทที่ออกหลักทรัพย์และข้อมูลอื่นใดที่เกี่ยวข้องก่อนการตัดสินใจลงทุนในหรือซื้อหรือขายหลักทรัพย์

CORPORATE GOVERNANCE REPORT OF THAI LISTED COMPANIES 2022 (as 05 February 2023)

AAV	AMARIN	ADVANC	AMATA	AF	AMATAV	AH	ANAN	AIRA	AJ	AKP	AKR	ALLA	ALT	AMA
AWC	AYUD	AMATA	BAFAS	AMATAV	ANAN	AOT	BANPU	APURE	AP	ARIP	ARIP	ASP	ASW	AUCT
BEM	BEYOND	BGC	BGRIM	BAM	BANPU	BAY	BKI	BBL	BBIK	BBL	BPP	BCP	BCPG	BDMS
BWG	CENTEL	CFRESH	CGH	BGRIM	BIZ	BOL	CPALL	BKR	BKR	BKR	CKP	BRR	BTS	BTW
COLOR	COM7	COMAN	COTTO	CGH	CHEWA	CPMBT	CPALL	BPP	BPP	BPP	CKP	CMK	CM	CNT
DELTA	DEMCO	DOHOME	DRT	CPALL	CPALL	CPI	DTAC	CPN	CPN	CPN	CRK	CRK	CSS	DDD
EGCO	ETC	ETC	ETE	DTAC	DTAC	EA	DUSIT	EASTW	EASTW	EASTW	ECF	ECF	ECL	EE
GEL	GFPT	GGC	GLAND	FN	FNS	FPI	FNS	FPT	FPT	FPT	FSMART	FVC	GC	GC
HARN	HENG	HMPRO	ICC	GLOBAL	GPI	GPSC	GPI	GRAMMY	GRAMMY	GRAMMY	GULF	GUNKUL	HANA	HANA
IRC	IRPC	ITEL	IVL	ICH	ICH	ILINK	III	IND	IND	IND	ILM	INTUCH	IP	IP
KKP	KSL	KTB	KTC	JTS	JWD	K	JWD	KCE	KCE	KCE	KBANK	KEX	KGI	KGI
LST	MACO	MAJOR	MAKRO	LALIN	LANNA	LHFG	LALIN	LIT	LIT	LIT	LIT	LOXLEY	LPN	LRH
MONO	MOONG	MSC	MST	MALEE	MBK	MC	MALEE	MCOT	MCOT	MCOT	MCOT	METCO	MFEC	MINT
NSI	NVD	NYT	OISHI	MTC	MVP	NCL	MTC	NEP	NEP	NEP	NER	NER	NKI	NOBLE
PDJ	PG	PHOL	PLANB	OR	ORI	OSP	OR	OTO	OTO	OTO	PAP	PAP	PCSGH	PDG
PRM	PSH	PSL	PTG	PLANET	PLAT	PORT	PLANET	PPS	PPS	PPS	PR9	PREB	PRG	PRG
RATCH	RBF	RS	S	PTT	PTTEP	PTTGC	PTT	PYLON	PYLON	PYLON	Q-CON	QH	QTC	QTC
SCB	SCC	SCCC	SCG	S&J	SAAM	SABINA	S&J	SAMART	SAMART	SAMART	SAMTEL	SAT	SC	SC
SELIC	SENA	SENAJ	SGF	SCGP	SCM	SCN	SCGP	SDC	SDC	SDC	SEAFCO	SEAFOIL	SE-ED	SE-ED
SONIC	SORKON	SOPALI	SPI	SHR	SICT	SIRI	SHR	SIS	SIS	SIS	SITHAI	SMPC	SNC	SNC
STGT	STI	SUN	SUSCO	SPRC	SPVI	SSC	SUSCO	SSS	SSS	SSS	SST	STA	STEC	STEC
TEAMG	TFMAMA	THANA	THANI	SUTHA	SVI	SYMC	THANI	SYNTEC	SYNTEC	SYNTEC	TACC	TASCO*	TCAP	TCAP
TK	TKN	TKS	TKMILL	THCOM	THG*	THIP	THCOM	THRE	THRE	THRE	THRE	TIPCO	TISCO	TISCO
TQM	TRC	TRUE*	TSC	TMT	TMT	TNDT	TMT	TNITY	TNITY	TNITY	TOA	TOP	TPBI	TPBI
TU	TVDH	TVC	TVO	TSR	TST	TSTH	TSR	TTA	TTA	TTA	TTB	TTCL	TTW	TTW
VGI	VIH	WACOAL	WAVE	TSR	TST	TSTH	TSR	TTA	TTA	TTA	TTB	TTCL	TTW	TTW
				TVPC	TVPC	UAC	TVPC	UBIS	UBIS	UBIS	UPOIC	UVV	VCOM	VCOM
				WHA	WHAUP	WICE	WHA	WINNER	WINNER	WINNER	XPG	ZEN		

ช่วงคะแนน	สัญลักษณ์	ความหมาย
90 - 100		ดีเลิศ
80 - 89		ดีมาก
70 - 79		ดี
60 - 69		ดีพอใช้
50 - 59		ผ่าน
ต่ำกว่า 50	No logo given	N/A

การเปิดเผยผลการสำรวจของสมาคมส่งเสริมสถาบันกรรมการบริษัทไทย (IOD) ในเรื่องการกำกับดูแลกิจการ (Corporate Governance) นี้ เป็นการดำเนินการตามนโยบายของสำนักงานคณะกรรมการกำกับหลักทรัพย์และตลาดหลักทรัพย์ โดยการสำรวจของ IOD เป็นการสำรวจและประเมินจากข้อมูลของบริษัทจดทะเบียนในตลาดหลักทรัพย์แห่งประเทศไทย และตลาดหลักทรัพย์ เอ็มเอไอ (MAI) ที่มีการเปิดเผยต่อสาธารณะ และเป็นข้อมูลให้ผู้ลงทุนทั่วไปสามารถเข้าถึงได้ ดังนั้น ผลการสำรวจดังกล่าวจึงเป็นการนำเสนอในมุมมองของบุคคลภายนอก โดยไม่ได้เป็นการประเมินการปฏิบัติ และมีได้มีการใช้ข้อมูลภายในเพื่อการประเมิน ผลการสำรวจดังกล่าวเป็นผลการสำรวจ ณ วันที่ปรากฏในรายงานการกำกับดูแลกิจการของบริษัทจดทะเบียนไทยเท่านั้น ดังนั้น ผลการสำรวจจึงอาจเปลี่ยนแปลงได้ภายหลังจากดังกล่าว ทั้งนี้ บริษัทหลักทรัพย์ โนมูระ พัฒนสิน จำกัด (มหาชน) มิได้ยืนยันหรือรับรองถึงความถูกต้องของผลการสำรวจดังกล่าวแต่อย่างใด

\* บริษัทหรือกรรมการหรือผู้บริหารของบริษัทที่มีข่าวด้านการกำกับดูแลกิจการ เช่น การกระทำผิดเกี่ยวกับหลักทรัพย์ การทุจริต คอร์รัปชัน เป็นต้น ซึ่งการใช้ข้อมูลCGR ควรตระหนักถึงข่าวดังกล่าวประกอบด้วย อ่านรายละเอียดเพิ่มเติมได้ที่ <http://www.thai-iod.com/en/projects-2.asp>

**ANTI-CORRUPTION PROGRESS INDICATOR** ข้อมูล ณ วันที่ 7 กรกฎาคม 2565 (ปรับปรุงล่าสุด 05 กุมภาพันธ์ 2566)

**ได้รับการรับรอง**

2S	7UP	ADVANC	AF	AI	AIE	AIRA	AJ	AKP	AMA	AMANAH	AMATA	AMATAV
AP	APCS	AS	ASIAN	ASK	ASP	AWC	AYUD	B	BAFS	BAM	BANPU	BAY
BBL	BCH	BCP	BCPG	BE8	BEC	BEYOND	BGC	BGRIM	BKI	BLA	BPP	BROOK
BRR	BBSM	BTS	BWG	CEN	CENTEL	CFRESH	CGH	CHEWA	CHOTI	CHOW	CIG	CIMBT
CM	CMC	COM7	COTTO	CPALL	CPF	CPI	CPL	CPN	CRC	CSC	DCC	DELTA
DEMCO	DIMET	DRT	DTAC	DUSIT	EA	EASTW	EGCO	EP	EPG	ERW	ESTAR	ETE
FE	FNS	FPI	FPT	FSMART	FSS	FTE	GBX	GC	GCAP	GEL	GFPT	GGC
GJS	GPI	GPSC	GSTEEL	GULF	GUNKUL	HANA	HARN	HEMP	HENG	HMPRO	HTC	ICC
ICHI	IFS	III	ILINK	INET	INSURE	INTUCH	IRC	IRPC	ITEL	IVL	JKN	JR
K	KASET	KBANK	KBS	KCAR	KCE	KGEN	KGI	KKP	KSL	KTB	KTC	KWI
L&E	LANNA	LH	LHFG	LHK	LPN	LRH	M	MAJOR	MAKRO	MALEE	MATCH	MBAX
MBK	MC	MCOT	META	MFC	MFEC	MILL	MINT	MONO	MOONG	MSC	MST	MTC
MTI	NEP	NINE	NKI	NOBLE	NOK	NSI	NWR	OCC	OGC	ORI	PAP	PATO
PB	PCSGH	PDG	PDJ	PG	PHOL	PK	PL	PLANB	PLANET	PLAT	PM	PPP
PPPM	PPS	PR9	PREB	PRG	PRINC	PRM	PROS	PSH	PSL	PSTC	PT	PTG
PTT	PTTEP	PTTGC	PYLON	Q-CON	QH	QLT	QTC	RABBIT	RATCH	RML	RWI	S&J
SAAM	SABINA	SAPPE	SAT	SC	SCB	SCC	SCCC	SCG	SCGP	SCM	SCN	SEAOIL
SE-ED	SELIC	SENA	SGP	SINGER	SIRI	SITHAI	SKR	SMIT	SMK	SMPC	SNC	SNP
SORKON	SPACK	SPALI	SPC	SPI	SPRC	SRICHA	SSF	SSP	SSSC	SST	STA	STGT
STOWER	SUSCO	SVI	SYMC	SYNTEC	TAE	TAKUNI	TASCO	TCAP	TCMC	TFG	TFI	TFMAMA
TGH	THANI	THCOM	THIP	THRE	THREL	TIDLOR	TIPCO	TISCO	TKS	TKT	TMILL	TMT
TNITY	TNL	TNP	TNR	TOG	TOP	TOPP	TPA	TPCS	TPP	TRU	TRUE	TSC
TSTE	TSTH	TTA	TTB	TTCL	TU	TVDH	TVI	TVO	TWPC	UBE	UBIS	UEC
UKEM	UOBKH	UPF	UV	VGI	VIH	WACOAL	WHA	WHAUP	WICE	WIJK	XO	YUASA
ZEN	ZIGA											

**ประกาศเจตนารมณ์**

AH	ALT	APCO	ASW	B52	CHG	CI	CPR	CPW	DDD	DHOUSE	DOHOME	ECF
EKH	ETC	EVER	FLOYD	GLOBAL	ILM	INOX	J	JMART	JMT	JTS	KEX	KUMWEL
LDC	MEGA	NCAP	NOVA	NRF	NUSA	OR	PIMO	PLE	RS	SAK	SIS	SSS
STECH	SUPER	SVT	TKN	TMD	TMI	TQM	TRT	TSI	VARO	VCOM	VIBHA	W

WIN

**ระดับ (Level)**

**ผลการประเมิน**

ได้รับการรับรอง (Certified)

การแสดงให้เห็นถึงการนำไปปฏิบัติโดยมีการสอบทานความครบถ้วนเพียงพอของกระบวนการทั้งหมดจากคณะกรรมการตรวจสอบหรือผู้สอบบัญชีที่ ก.ล.ต. ให้ความเห็นชอบ การได้รับการรับรองเป็นสมาชิกแนวร่วมปฏิบัติของภาคเอกชนไทยในการต่อต้านทุจริต หรือได้ผ่านการตรวจสอบเพื่อความเชื่อมั่นอย่างเป็นทางการหน่วยงานภายนอก

ประกาศเจตนารมณ์ (Declared)

การแสดงให้เห็นถึงความมุ่งมั่นโดยการประกาศเจตนารมณ์เข้าเป็นแนวร่วมปฏิบัติ (Collective Action Coalition) ของภาคเอกชนไทยในการต่อต้านทุจริต

การเปิดเผยผลการประเมินดัชนีชี้วัดความคืบหน้าการป้องกันการมีส่วนเกี่ยวข้องกับการทุจริตคอร์รัปชัน (Anti-Corruption Progress Indicators) ของบริษัทจดทะเบียนในตลาดหลักทรัพย์แห่งประเทศไทยซึ่งจัดทำโดยสถาบันไทยพัฒน์นี้ เป็นการดำเนินการตามนโยบายและตามแผนพัฒนาความยั่งยืนสำหรับบริษัทจดทะเบียนของสำนักงานคณะกรรมการกำกับหลักทรัพย์และตลาดหลักทรัพย์ โดยผลการประเมินดังกล่าวของสถาบันไทยพัฒน์ อาศัยข้อมูลที่ได้รับจากบริษัทจดทะเบียนตามที่บริษัทจดทะเบียนได้ระบุในแบบแสดงข้อมูลเพื่อการประเมิน Anti-Corruption ซึ่งได้อ้างอิงข้อมูลมาจากแบบแสดงรายการข้อมูลประจำปี (แบบ 56-1) รายงานประจำปี (แบบ 56-2) หรือในเอกสารและหรือรายงานอื่นที่เกี่ยวข้องของบริษัทจดทะเบียนนั้น แล้วแต่กรณี ดังนั้น ผลการประเมินดังกล่าวจึงเป็นการนำเสนอในมุมมองของสถาบันไทยพัฒน์ซึ่งเป็นบุคคลภายนอก โดยมิได้เป็นการประเมินการปฏิบัติของบริษัทจดทะเบียนในตลาดหลักทรัพย์แห่งประเทศไทย และมิได้ใช้ข้อมูลภายในเพื่อการประเมิน

เนื่องจากผลการประเมินดังกล่าวเป็นเพียงผลการประเมิน ณ วันที่ปรากฏในผลการประเมินเท่านั้น ดังนั้น ผลการประเมินจึงอาจเปลี่ยนแปลงได้ภายหลังจากดังกล่าว หรือเมื่อข้อมูลที่เกี่ยวข้องมีการเปลี่ยนแปลง ทั้งนี้ บริษัทหลักทรัพย์ โนมูระ พัฒนสิน จำกัด (มหาชน) มิได้ยืนยัน ตรวจสอบ หรือรับรองความถูกต้องครบถ้วนของผลการประเมินดังกล่าวแต่อย่างใด