



Globlex Group

21 February 2023

# AFTERNOON CALL ACTION NOTES

By Globlex Research Department

## ดัชนี SET ปิดภาคเช้า

Close	1,655.57	Value	31,369 ลบ.
Change	-2.12	%Change	-0.13%

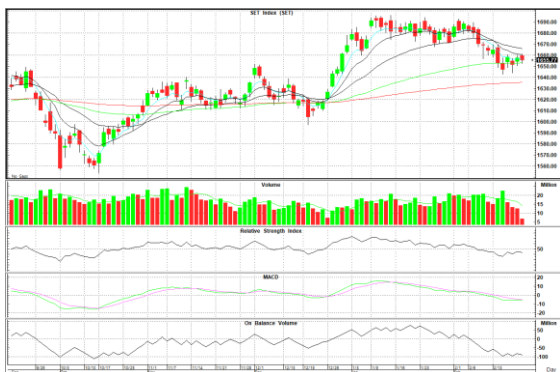
### สรุปภาวะตลาดภาคเช้า

ตลาดหุ้นในภาคเช้า ดัชนีเคลื่อนไหว sideways อยู่ในแดนลบเป็นส่วนใหญ่ แรงขายมาจากหุ้นกลุ่มพลังงาน และธนาคาร โดยนักลงทุนติดตามการรายงานผลประกอบการส่งผลให้ดัชนี SET Index ปิดตลาดที่ 1,655.57 จุด -2.12 จุด -0.13% มูลค่าการซื้อขาย 31,372 ลบ.

### แนวโน้มภาคบ่าย

ดัชนีพื้นฐานต่อเนื่องโดยมีแรงขายในหุ้น EA เนื่องจากปัจจัยลบเฉพาะตัว ขณะที่แรงซื้อกลับมาในหุ้นขนาดกลางเป็นตัวพยุงดัชนี อย่างไรก็ตาม Fund Flow ยังคงไหลออกและเงินบาทที่อ่อนตัวเป็นปัจจัยกดดันต่อดัชนี

แนวรับ 1,650 แนวต้าน 1,663



## Technical Insight

GLOBAL รับ 19.30 บาท / ต้าน 20.00-20.30 บาท / Cut loss 19.10 บาท

ราคาปิด 19.50 บาท

Rebound ขึ้นจากระดับ Bottom โดยมี Volume สนับสนุน และ Slow Sto. เพิ่งพลิกตัวส่งสัญญาณบวก หากผ่าน EMA-25 ที่ 20.00 บาท ลุ้นทดสอบ EMA-75 ที่ 20.30 บาท

ITC รับ 30.50 บาท / ต้าน 32.25-33.75 บาท / Cut loss 30.00 บาท

ราคาปิด 31.75 บาท

ยืนเหนือเส้นค่าเฉลี่ยทุกระดับ พร้อม Volume สะสม และ MACD ส่งสัญญาณ Bullish หากผ่านต้านแรกที่ 32.25 บาท ลุ้นทดสอบ High เดิมที่ 33.75 บาท

### ข่าวสำคัญช่วงเช้า

- ส.อ.ท.เผยยอดส่งออกรถยนต์ ม.ค. อยู่ที่ 86,786 คัน โต 24.28%
- CKP อวดกำไรปี 65 ทำนิวไฮ 2.4 พันลบ.รายได้ทะลุหมื่นล้าน รับโรงไฟฟ้าไชยะบุรี ดี-หนึ่งลด
- THREL ปักหมุดปี 66 ลุยต่างประเทศเต็มสปีดพร้อมขยายฐานในประเทศต่ออีก ซอร์ว New S-Curve
- SAAM จ่อระดมทุนใหญ่วางแผนเพิ่มทุน 180 ล้านหุ้นขาย RO-PP-PO ตั้งวงเงินออกหุ้นกู้ 300 ลบ.
- TRV เพิ่มทุน PP ขาย "วรพจน์ อำนวยพล" เข้าถือ 12.50% รับเงินค่าหุ้น 120 ลบ.
- CHIC ส่งสัญญาณ Q1/66 โตต่อเนื่องรับเปิดประเทศ-ท่องเที่ยวฟื้น ชุกกลยุทธ์การตลาด O2O
- JKN จ่อขึ้นค่า Franchise Fee จัดประกวดมิสยูนิเวิร์สทั่วโลกสร้างความมั่นคงรายได้กลุ่ม MUO
- BCP รายได้ปี 65 ออลไทม์ไฮทะลุ 3 แสนลบ.กำไรพุ่งทะยานแม้ Q4/65 ขาดทุนสต็อก
- SVI รุกแทนชาร์จรัล EV ส่งเข้าส์แบรนด์ท่าตลาด Q2/66 ดันอัตรากำไรสูงขึ้น

ที่มา : สำนักข่าวอินโฟเควสท์

นักวิเคราะห์ 02-6725999  
 วิลาสินี บุญมาสูงทรง ext.5937  
 วิชเรนทร์ จงยรรยง ext.5936  
 ณัฐวุฒิ วงศ์เยาวรักษ์ ext.5805  
 สลักบุญญ วงศ์อัครเดช ext.7287

ผู้ช่วยนักวิเคราะห์  
 ปณชัย กฤตธนชัย