



Globlex Group

21-Feb-2023

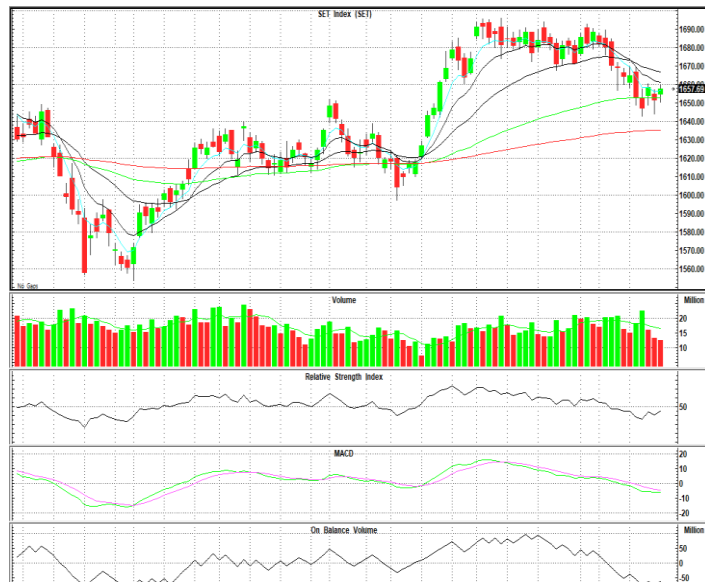
TECHNICAL INSIGHT

By Globlex Research Department

SET	Value	แนวรับ	แนวต้าน
1657.69 (+6.02)	53386mB	1650 / 1643	1665 / 1673

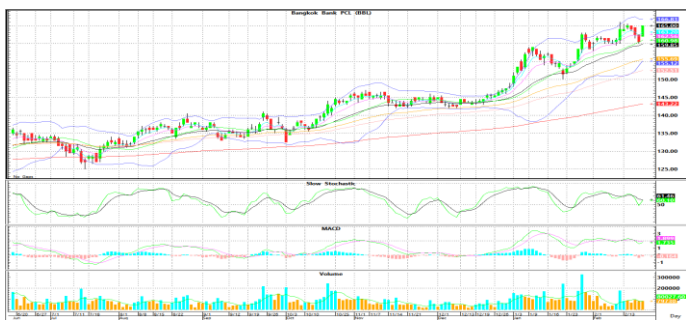
ดัชนีเริ่มสร้างฐานได้ติดต่อกันเป็นวันที่ 4 โดยได้แรงหนุนจากกลุ่มธนาคาร รับเหมาก่อสร้าง และ ICT อย่างไรก็ตามค่าสัญญาณ MACD และ RSI ที่เคลื่อนไหวสวนทางกันเป็นสัญญาณของการพักฐาน หากในวันนี้ไม่กลับมายืนเหนือ 1,665 จุดให้ลดสถานะ

คำแนะนำ รับาวัดไม่ผ่าน 1,665 จุดให้ชะลอลงทุน

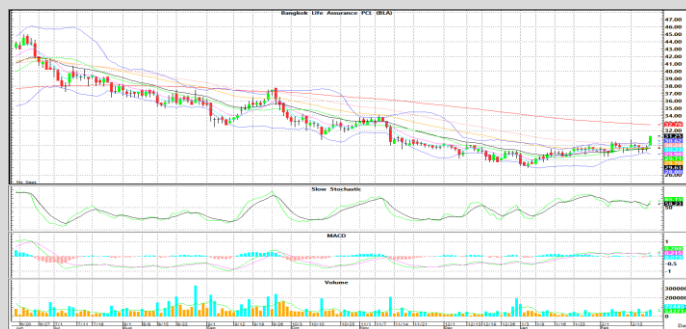


หุ้นแนะนำทางเทคนิค

BBL				BLA			
ราคาปิด	แนวรับ	แนวต้าน	Cut loss	ราคาปิด	แนวรับ	แนวต้าน	Cut loss
165.00	163.00	166.00-170.00	160.00	31.00	30.00	32.50-35.00	29.50



กลับมายืนเหนือเส้นค่าเฉลี่ยทุกระดับ โดยมี Volume สนับสนุน และ Slow Sto. เตรียมพลิกตัวส่งสัญญาณซื้อ หากผ่าน High เดิมที่ 166.00 บาท ลุ้นทดสอบถัดไป 170.00 บาท



ติดตัวขึ้นจากระดับ Bottom Zone โดยมี Volume เข้าสองวันติด และ Slow Sto.+MACD มีค่าสัญญาณซื้อ หากผ่าน EMA-200 ที่ 32.50 บาท จะมีต้านถัดไป 35.00 บาท

Technical Analyst ณัฐวุฒิ วงศ์เยาวรักษ์
Assistant Technical Analyst วัชรินทร์ จงยรรยง
Assistant Technical Analyst สลักบุญ วงศ์อัครเดช
โทร.02-672-5999 EXT.5936

Disclaimer : ข้อมูลในรายงานนี้เป็นข้อมูลที่มีการเปิดเผยต่อสาธารณะซึ่งนักลงทุนสามารถเข้าถึงได้โดยทั่วไป และเป็นข้อมูลที่เชื่อว่าเชื่อถือได้ ความคิดเห็นที่ปรากฏอยู่ในรายงานนี้เป็นเพียงการนำเสนอในมุมมองของบริษัทและเป็นความคิดเห็น ณ วันที่ที่ปรากฏในรายงานเท่านั้น ซึ่งอาจเปลี่ยนแปลงได้ภายหลังวันดังกล่าว โดยบริษัทไม่จำเป็นต้องแจ้งให้สาธารณชนหรือนักลงทุนทราบ รายงานนี้จัดทำขึ้นเพื่อเผยแพร่ข้อมูลให้แก่กลุ่มงานเท่านั้น บริษัทไม่รับผิดชอบต่อการนำข้อมูลหรือความคิดเห็นใดๆไปใช้ในทุกกรณี ดังนั้นนักลงทุนจึงควรใช้ดุลยพินิจในการพิจารณาตัดสินใจก่อนการลงทุน นอกจากนี้ บริษัท และ/หรือ บริษัทในกลุ่มของบริษัทอาจมีส่วนเกี่ยวข้องหรือผลประโยชน์กับบริษัทใดๆที่ถูกกล่าวถึงในรายงานนี้ก็ได้