

21 มีนาคม 2566

### SET50 FUTURES:

ความกังวลต่อสถาบันการเงินยุโรปและสหรัฐอเมริกาตลงและได้ Sentiment บวก จากกระแสการเลือกตั้งคาด SET50 รีบาวร์นแนะนำ Trading S50H23 ในกรอบ 933 – 943 จุดและ Long กรอบล่าง

### SET50 OPTION:

สถานะ Long S50H23C925 ที่ 20 จุด ถูก Stop Profit ที่ทุน สำหรับวันนี้ แนะนำรอ Long S50H23C925 ที่ 18 จุด (SET50= 933 จุด) เป้าทำกำไร 28 จุด (SET50=943 จุด) และ Cut Loss 3 จุด

### SINGLE STOCK FUTURES:

แนะนำ Long ORIH23 บริเวณ 11.60 บาท เป้าทำกำไร 12.00 บาท และ Cut Loss 0.20 บาทจากทุน

เปิดสถานะ Long CPALLH23 ได้ที่ทุน 61.25 บาท ปัจจุบันกำไร 3.24% เป้าทำกำไร 63.50 บาท และ Cut Loss 0.75 บาทจากทุน

### GOLD FUTURES:

GF10 Futures : แนะนำ Trading GF10J23 ที่ 31730-32220 บาท และรอ Short กรอบบน พร้อมกำหนดจุด Cut Loss 100 บาทจากทุน

Gold Online: แนะนำ Trading \$1960-1990 และ Cut Loss \$3

### RISK ON MODE

	Last	%Chg	%MTD	%YTD
<b>America</b>				
NASDAQ	11,675.54	0.39%	1.92%	1.55%
S&P	3,951.57	0.89%	-0.47%	1.92%
Russel	1,744.99	1.11%	-0.01%	-0.92%
DJIA	32,244.58	1.20%	-1.26%	5.72%
<b>Europe</b>				
FTSE 100	7,403.85	0.93%	0.00%	0.64%
DAX	14,933.38	1.12%	0.81%	1.25%
Euro Stoxx 50	4,119.42	1.34%	0.81%	0.59%
<b>BOND (US)</b>				
2 Year	3.98	3.62%	-17.43%	-10.16%
5 Year	3.59	2.54%	14.17%	-10.36%
10 Year	3.48	1.64%	-11.10%	-10.07%
<b>Other</b>				
Dollar Index	103.28	-0.41%	-1.51%	-0.23%
EURO/USD	1.07	-0.05%	1.32%	0.10%
USD/THB	34.11	0.84%	3.63%	1.45%
Gold Spot	1,977.28	-0.08%	8.23%	8.40%

ที่มา : ASPS Research

SET50 Index Futures / Option	P.3
Single Stock Futures	P.6
Gold Futures	P.8

\*ภายใต้สภาวะที่ตลาดเผชิญกับความผันผวนสูง ทำให้การปรับกลยุทธ์ใน Derivative Talk ต้องดำเนินการได้อย่างรวดเร็วขึ้น ฝ่ายวิจัย จึงเพิ่มช่องทางติดตามคำแนะนำกลยุทธ์การซื้อขายระหว่างวันทำการผ่าน 2 ช่องทาง เพื่อให้นักลงทุนสามารถปรับเปลี่ยนกลยุทธ์ได้มีประสิทธิภาพมากยิ่งขึ้น คือ

\* แอปพลิเคชัน “ASP Smart”



\* Telegram “Asia plus group”

Follow now



### RESEARCH DIVISION

บริษัทหลักทรัพย์ เอเชีย พลัส

เกิดศักดิ์ ทวีธีระ-สสส

นักวิเคราะห์ปัจจัยพื้นฐานด้านตลาดทุน และทางเทคนิค  
เลขทะเบียนนักวิเคราะห์: 004132

ประสิทธิ์ รัตนกิจกมล, CISA, CFA

นักวิเคราะห์ปัจจัยพื้นฐานด้านตลาดทุน และด้านเทคนิค  
เลขทะเบียนนักวิเคราะห์: 025917

นวลพรรณ น้อยรัชชกุล

นักวิเคราะห์ปัจจัยพื้นฐานด้านตลาดทุน และด้านเทคนิค  
เลขทะเบียนนักวิเคราะห์: 019994

ชาญชัย พันพานากิจ

นักวิเคราะห์ปัจจัยพื้นฐานด้านตลาดทุน และทางเทคนิค  
เลขทะเบียนนักวิเคราะห์: 064045

ธนัฐธ เกิดเนตร

ผู้ช่วยนักวิเคราะห์



### สถานะของนักลงทุน

	All Futures Long(Short) Position : Contract			Accumulated Long(Short)		
	Long	Short	Net	2 Days	1 Weeks	1 Months
Institution	218,704	205,689	13,015	52,882	365,245	584,297
Foreign	205,892	246,517	-40,625	-50,452	72,541	82,049
Retail	362,654	335,044	27,610	-2,430	-437,786	-666,346

	SET50 Futures Long(Short) Position : Contract			Accumulated Long(Short)		
	Long	Short	Net	2 Days	1 Weeks	1 Months
Institution	66,966	62,333	4,633	7,031	14,777	54,517
Foreign	137,752	146,527	-8,775	-12,631	55,707	-88,370
Retail	168,157	164,015	4,142	5,600	-70,484	33,853

	Single Stock Futures Long(Short) Position : Contract			Accumulated Long(Short)		
	Long	Short	Net	2 Days	1 Weeks	1 Months
Institution	133,478	118,678	14,800	27,951	345,693	498,587
Foreign	12,653	48,001	-35,348	-41,969	15,704	140,183
Retail	113,419	92,871	20,548	14,018	-361,397	-638,770

	Metal Futures Long(Short) Position : Contract			Accumulated Long(Short)		
	Long	Short	Net	2 Days	1 Weeks	1 Months
Institution	6,503	6,068	435	1,534	2,004	3,428
Foreign	53,698	50,379	3,319	4,144	5,608	21,997
Retail	37,186	40,940	-3,754	-5,678	-7,612	-25,425

	Call Option Long(Short) Position : Contract			Accumulated Long(Short)		
	Long	Short	Net	2 Days	1 Weeks	1 Months
Institution	109	284	-175	-469	-5,319	-13,060
Foreign	552	370	182	298	-259	260
Retail	3,911	3,918	-7	171	5,578	12,800

	Put Option Long(Short) Position : Contract			Accumulated Long(Short)		
	Long	Short	Net	2 Days	1 Weeks	1 Months
Institution	304	707	-403	-1,265	-5,851	-7,218
Foreign	924	661	263	40	-3,896	-1,373
Retail	7,167	7,027	140	1,225	9,747	8,591



### SET50 OVERVIEW

ความเชื่อมั่นต่อระบบสถาบันการเงินดูดีขึ้นหลัง UBS เข้าซื้อกิจการ Credit Suisse รวมถึง รายงาน FED มีการร่วมมือกับธนาคารสำคัญ (BOJ ECB BOE SNB และ BOC) ตั้ง Swap Line สกุลดอลลาร์เพื่อเสริมสภาพคล่องในระบบ หนุนตลาดหุ้นสหรัฐฯและยุโรปปรับขึ้นเฉลี่ย 1% สวนทางสินทรัพย์ปลอดภัยอย่างทองคำและ Dollar Index ที่ปรับลง ส่วนระยะถัดไปเชื่อว่านักลงทุนจะกลับไปให้ความสำคัญกับการประชุม FED ที่จะรู้ผลในวันพฤหัสบดีนี้ ซึ่งคาดว่าจะปรับขึ้นดอกเบี้ยฯ 0.25% ไปที่ 5.00% และติดตามมุมมองการปรับขึ้นดอกเบี้ยของ FED ผ่าน FOMC Dot Plot ส่วนปัจจัยในประเทศให้ความสนใจไปที่ประเด็นการเมืองหลังวานนี้ประกาศยุบสภาลงในพระราชกฤษฎีกาทำให้การเลือกตั้งจะมีขึ้นภายใน 14 พ.ค. ซึ่งมักเป็นบวกต่อตลาดหุ้น ภายใต้ปัจจัยแวดล้อมข้างต้นคาด SET50 Index วันนั้รับวอร์นตามกรอบ ที่ผ่านมามีช่วงการเลือกเชื่อว่าจะทำให้ระยะตลาดหุ้นสหรัฐฯวานนี้ปรับขึ้นหนุนจากปัจจัยต่างประเทศที่ปัญหา Credit Suisse ที่ลดลงหลังถูก คาด SET50 Index วันนั้รับวอร์นตามกรอบ 933-943 จุด

### SET50 INDEX FUTURES

**Direction Trading :** ความกังวลต่อสถาบันการเงินยุโรปและสหรัฐฯลดลงและได้ Sentiment บวกจากกระแสการเลือกตั้งคาด SET50 รับวอร์นแนะนำ Trading S50H23 ในกรอบ 933 – 943 จุดและ Long กรอบล่าง

**Spread Trading:** คาดการณ์ Spread ระหว่าง S50M23 ลบด้วย S50H23 ณ วันที่ 30 มี.ค. 2565 จะเท่ากับ -3.10 จุด ปัจจุบันอยู่ที่ -3.20 ยังไม่กว้างมากพอให้เปิดสถานะใดๆ

**SET50 Option:** สถานะ Long S50H23C925 ที่ 20 จุด ถูก Stop Profit ที่ทุน สำหรับวันนี้แนะนำรอ Long S50H23C925 ที่ 18 จุด (SET50= 933 จุด) เป้าทำกำไร 28 จุด (SET50=943 จุด) และ Cut Loss 3 จุด

### S50H23 (30 MIN CHART)



ที่มา: สายงานวิจัย บล. เอเชีย พลัส

	แนวรับ	แนวต้าน
SET50	933	943
S50H23	933	943

\* ภายใต้สภาวะที่ตลาดเผชิญกับความผันผวนสูง ฝ่ายวิจัยจึงเพิ่มช่องทางติดตามคำแนะนำกลยุทธ์การซื้อขายระหว่างวันผ่าน 2 ช่องทาง คือ

\* แอปพลิเคชัน “ASP Smart”



\* Telegram “Asia plus group”

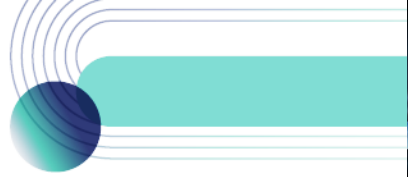
Follow now



Asia Plus Group

### TECHNICAL COMMENT

S50H23 กลับมาฟอร์มฐานมองกรอบการเคลื่อนไหวที่ 933-943 จุด



SET50 Index	Last	1Yr Hist. Volatility	2Week Hist. Volatility
	933.94	11.68	26.6758

### Call Option

	Premium	Chg	Break Even	Intrinsic Value	Time Value	All-in-Premium	Theory Price	Volume	Open Interest	Implied Volatility	Delta	Effective Gearing	Time Decay
S50H23C1000	0.40	-0.20	> 1000.4	0.00	0.40	7.12%	0.02	513	18734	22.22	0.03	71.01	7.1%
S50H23C975	1.70	-0.80	> 976.7	0.00	1.70	4.58%	0.41	712	10986	21.37	0.11	59.64	4.6%
S50H23C950	6.00	-2.50	> 956	0.00	6.00	2.36%	3.35	1154	5169	20.61	0.30	46.97	2.4%
S50H23C925	17.90	-4.10	> 942.9	8.94	8.96	0.96%	13.91	376	1897	22.25	0.60	31.15	1.0%
S50H23C900	37.50	-5.70	> 937.5	33.94	3.56	0.38%	33.73	14	205	26.50	0.80	19.88	0.4%

### Put Option

	Premium	Chg	Break Even	Intrinsic Value	Time Value	All-in-Premium	Theory Price	Volume	Open Interest	Implied Volatility	Delta	Effective Gearing	Time Decay
S50H23P1000	65.00	3.60	< 935	66.06	#N/A N/A	0.11%	67.08	79	3127	#N/A N/A	-1.00	-14.37	0.1%
S50H23P975	43.60	6.80	< 931.4	41.06	2.54	-0.27%	42.48	213	4940	20.54	-0.90	-19.26	-0.3%
S50H23P950	23.10	4.70	< 926.9	16.06	7.04	-0.75%	20.43	264	4778	20.52	-0.70	-28.20	-0.8%
S50H23P925	9.20	1.60	< 915.8	0.00	9.20	-1.94%	6.00	1923	5704	20.81	-0.40	-40.17	-1.9%
S50H23P900	3.50	0.40	< 896.5	0.00	3.50	-4.01%	0.83	1181	4774	23.69	-0.17	-46.59	-4.0%

ที่มา: สายงานวิจัย บล. เอเชีย พลัส

### ภาพรวมการซื้อขาย SET50 INDEX

UNDERLYING	Close	Chg	%Chg	ผลการซื้อขาย
SET50	933.94	-6.46	-0.69%	20/3/23

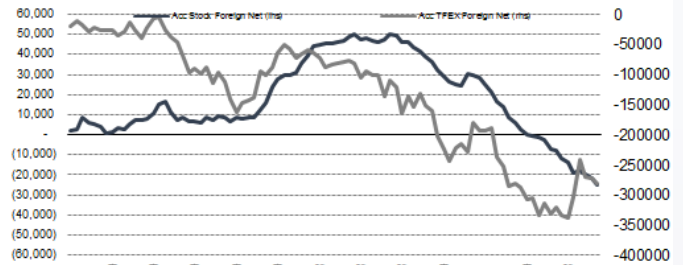
Symbol	Settle	Chg	%Chg	Vol.	OI	OI Chg
S50F23	1002.44	0.0	0.0%	35	106	0
S50G23	971.18	0.0	0.0%	81	97	0
S50H23	933.20	-6.3	-0.7%	258,145	443,661	-5,675
S50M23	930.10	-6.8	-0.7%	97,034	117,749	4,150
S50U23	926.90	-6.3	-0.7%	11,523	33,813	-61
S50Z23	926.90	-6.5	-0.7%	6,064	18,129	323

SET50 Futures	Long(Short)	สัญญา	สะสม Long(Short)			
	Long	Short	Net	2 วัน	2 สัปดาห์	1 เดือน
สถาบัน	66,966	62,333	4,633	7,031	26,737	54,517
ต่างชาติ	137,752	146,527	-8,775	-12,631	52,326	-88,370
รายย่อย	168,157	164,015	4,142	5,600	-79,063	33,853

ที่มา: สายงานวิจัย บล. เอเชีย พลัส

### ความสัมพันธ์สถานะของนักลงทุนต่างประเทศ ในตราสารทุน และ SET50 FUTURES



ที่มา: สายงานวิจัย บล. เอเชีย พลัส

### คาดการณ์ SPREAD ณ สิ้นเดือนจาก ASPS MODEL

	เป้าหมาย Spread ซีรียโกล - ซีรียโกล					
	S50F23	S50G23	S50H23	S50J23	S50K23	S50M23
	ณ 30 ม.ค.66	ณ 27 ก.พ.66	ณ 30 มี.ค.66	ณ 27 เม.ย.66	ณ 30 พ.ค.66	ณ 29 มิ.ย.66
S50F23						
S50G23	-3.33					
S50H23	-5.93	-2.60				
S50J23	-9.70	-6.37	-3.37			
S50K23	-9.81	-6.47	-3.06	0.31		
S50M23	-8.80	-5.45	-1.64	1.73	1.42	

\*สมมติฐานอัตราดอกเบี้ยนโยบายระหว่าง เม.ย. - มิ.ย. 66 เท่ากับ 1.75%

ที่มา: สายงานวิจัย บล. เอเชีย พลัส

### SET50 ที่ระดับค่า PER ต่างๆ

SET 50 Sensitivity	ม.ค. 66E	มี.ค. 66E	เม.ย. 66E	พ.ค. 66E	มิ.ย. 66E	ก.ย. 66E	ธ.ค. 66E
PER 15.5	888	902	908	915	922	942	963
PER 16	917	931	938	945	952	973	994
PER 16.5	945	960	967	974	981	1,003	1,025
PER 17	974	989	996	1,004	1,011	1,033	1,056
PER 17.5	1,003	1,018	1,026	1,033	1,041	1,064	1,087
PER 18	1,031	1,047	1,055	1,063	1,071	1,094	1,118
PER 18.5	1,060	1,076	1,084	1,092	1,100	1,125	1,149
PER 19	1,088	1,105	1,113	1,122	1,130	1,155	1,180

ที่มา: สายงานวิจัย บล. เอเชีย พลัส





### SINGLE STOCK FUTURES.

#### Long ORIH23

คาดการณ์ราคาปี 2566 เท่ากับ 3.35 พันล้านบาท (+18% yoy) FV ปีนี้ที่ 13.15 บาท (อิง SOTP) แนะนำซื้อ จาก 1) ราคาหุ้นมี upside 11% 2) เงินปันผลสูงกว่า 6% ต่อปี โดย ORI ประกาศจ่ายปันผล 2H65 หุ้นละ 0.57 บาท คิดเป็น Div Yield 4.8% และ 3) ทิศทางการขายไตรมาสเป็นขาขึ้นตั้งแต่ 1Q-4Q66 ตามการส่งมอบคอนโดฯ ใหม่มากถึง 9 โครงการ และเปิดแนวราบใหม่ที่ส่วนใหญ่จะเกิดขึ้นใน 2H มากกว่า 1H

ราคาหุ้นรายวัน แกว่งในกรอบ Sideway ที่ซัด ช่วง 11.50-12.00 บาท ปัจจุบันย่อตัวแรง จนกลับมาทดสอบเส้น EMA 75 วัน โดยมีสัญญาณดีดกลับจากแท่งเทียนเงาล่างยาว

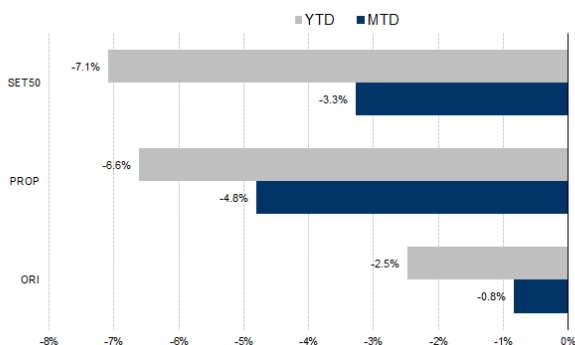
#### กลยุทธ์การลงทุน

แนะนำ Long ORIH23 บริเวณ 11.60 บาท เป้าทำกำไร 12.00 บาท และ Cut Loss 0.20 บาทจากทุน

Future							Underlying	
Future	Settle Price	Basis	Vol	OI	OI Change	Leverage	Upside	PER 66F
ORIH23	11.79	-0.01	-	621	0	10.92	9.86%	8.19

ที่มา: สายงานวิจัย บล. เอเชีย พลัส

#### HISTORICAL PRICE



ที่มา: สายงานวิจัย บล. เอเชีย พลัส

#### TECHNICAL CHART



ที่มา: สายงานวิจัย บล. เอเชีย พลัส



### Long CPALLH23

แนวโน้มกำไรในปี 2566 – 2567 ของ CPALL คาดจะเติบโตได้ในอัตรา 45% และ 11% ตามลำดับ จากการเติบโตของทุกๆธุรกิจ ทั้ง ธุรกิจสะดวกซื้อ (7Eleven) คำสั่ง MAKRO และ คำปลีก Lotus's คาดจะมีกำไรเติบโตขึ้นได้ต่อ เพราะคาดยอดขายจะยังเพิ่มขึ้นจากเศรษฐกิจที่เติบโตดี อิง PE 34.8 เท่า (ค่าเฉลี่ยย้อนหลัง 7 ปี) Fair Value เท่ากับ 72 บาท ราคาหุ้นอยู่ในลักษณะ Sideway ช่วง Technical Rebound ทดสอบ EMA 10 วัน หากผ่านได้ โมเมนตัมระยะสั้นจะเริ่มเด่น มีโอกาสขยับขึ้นทดสอบ EMA 200 วัน ที่ 63.75 บาท

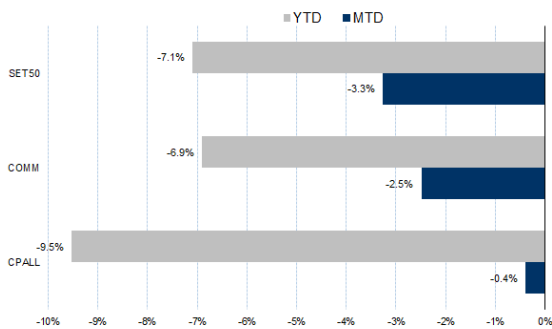
### กลยุทธ์การลงทุน

เปิดสถานะ Long CPALLH23 ได้ที่หุ้น 61.25 บาท ปัจจุบันกำไร 3.24% เป้าทำกำไร 63.50 บาท และ Cut Loss 0.75 บาทจากทุน

Future							Underlying	
Future	Settle Price	Basis	Vol	OI	OI Change	Leverage	Upside	PER 66F
CPALLH23	61.40	-0.35	106	1775	-94	-	13.64%	30.54

ที่มา: สายงานวิจัย บล. เอเชีย พลัส

### HISTORICAL PRICE



ที่มา: สายงานวิจัย บล. เอเชีย พลัส

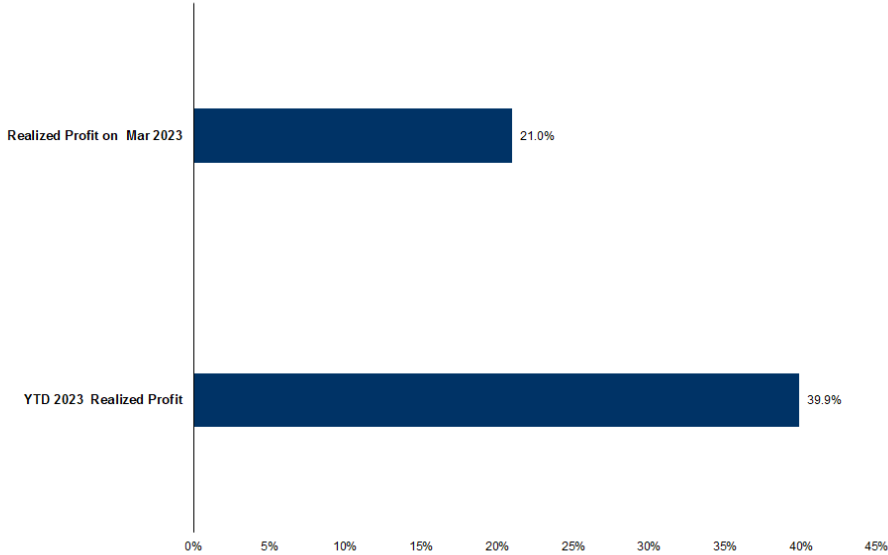
### TECHNICAL CHART



ที่มา: สายงานวิจัย บล. เอเชีย พลัส



### TRACKING PERFORMANCE



หมายเหตุ การคำนวณผลตอบแทนจะใช้ราคาเปิดในวันแนะนำเป็นต้นทุน เทียบกับราคาปิดล่าสุด เป็นผลตอบแทนสะสมจนกว่าจะถึงวันที่ฝ่ายวิจัยแนะนำให้ปิดสถานะทำกำไร/ตัดขาดทุน

ที่มา: สายงานวิจัย บล. เอเชีย พลัส

### TOP 20 MOST ACTIVE VOLUME

	Future	Settle Price	Basis	Vol	OI	OI Change	Leverage	Resistance	Support	
1	ITDH23	1.57	1.56	29,601	15,123	-	22,600	12.17	1.57	1.36
2	GUNKULH23	3.73	3.72	3,002	31,083	-	2,998	19.36	3.79	3.62
3	KTBH23	16.7	16.6	2,628	5,656	-	1,315	19.63	16.79	16.34
4	WHAH23	4.2	4.2	2,295	3,651	-	913	9.28	4.21	4.14
5	CKPH23	3.83	3.92	2,112	21,052	-	2,100	4.88	3.83	3.74
6	SIRIH23	1.67	1.68	1,694	34,723	-	1,463	15.44	1.72	1.65
7	SCBH23	100.5	100.5	1,077	4,218	-	792	8.79	101.22	98.57
8	TUH23	14.5	14.5	1,025	6,912	-	381	9.10	14.64	14.09
9	STGTH23	10.33	10.4	571	3,152	-	552	-	10.53	9.94
10	AWCH23	5.34	5.35	537	1,836	-	535	-	5.39	5.23
11	BBLH23	149.97	150.5	535	567	-	275	8.70	152.18	147.95
12	CPFH23	21.35	21.4	529	10,249	-	274	7.99	21.51	20.97
13	STAH23	20.25	20.4	511	397	-	401	3.97	20.50	20.23
14	TTCLH23	4.4	4.34	501	1,526	-	499	6.61	4.40	4.10
15	PLANBH23	8.7	8.7	500	600	-	500	7.02	8.70	8.30
16	CHGH23	3.62	3.62	500	1,597	-	500	13.31	3.62	3.52
17	JMTH23	47.08	46	449	1,392	-	302	-	49.92	45.99
18	MAJORH23	16.3	16.8	375	3,772	-	3	7.51	16.40	15.92
19	BLAH23	28.3	28.25	315	696	-	109	13.04	28.30	28.38
20	KEXH23	15.51	15.5	300	2,589	-	300	-	16.40	15.51

ที่มา: สายงานวิจัย บล. เอเชีย พลัส



### GOLD FUTURES

ราคาทองคำตลาดสหรัฐเมื่อคืน เคลื่อนไหวผันผวนรุนแรง โดยระหว่างการซื้อขายปรับขึ้นไปแตะจุดสูงสุดของวันใกล้ 2,010 เหรียญฯ ก่อนย่อตัวแรงลงมาปิดที่ 1,979 เหรียญฯ เป็นการลดลง 9.3 เหรียญฯ จากวันก่อนหน้า จากแรงเทขายทำกำไร หลังราคาทองคำปรับตัวขึ้นแรงวันก่อนหน้า และนักลงทุนคลายความกังวลเกี่ยวกับวิกฤติธนาคาร ภายหลังธนาคารยูบีเอสบรรลุข้อตกลงซื้อกิจการเครดิต สวิส รวมทั้งการร่วมมือกันของธนาคารกลาง 6 ประเทศ นำโดยสหรัฐ, แคนาดา, อังกฤษ, ญี่ปุ่น, ยุโรป และสวิส เพื่อเสริมสภาพคล่องในระบบการเงิน สำหรับสัปดาห์นี้ ต้องติดตามการประชุมนโยบายการเงินของธนาคารกลางสหรัฐ (เฟด) ที่จะเริ่มวันนี้ และเสร็จสิ้นคืนพรุ่งนี้ 22 มี.ค. (หรือเช้าวันที่ 23 มี.ค. ตามเวลาไทย) ซึ่งจะมีผลต่อตลาดเงินและตลาดทองคำในระยะต่อไป

### กลยุทธ์การลงทุน

ราคาทองคำ GF10J23 เมื่อคืน ลดลง 110 บาท ปิดที่ 32,120 บาท เทียบเท่า 1,985 เหรียญฯ สูงกว่าราคาทองคำตลาด spot ล่าสุดที่เคลื่อนไหวบริเวณ 1,978 เหรียญฯ คาดราคา GF10J23 วันนี้จะอยู่ในกรอบ 31,900-32,200 บาท จากการเคลื่อนไหวผันผวนของราคาทองคำวันนี้ ทำให้นักลงทุนที่สามารถเปิด Short ถูกปิดสถานะภายในวันเดียวกัน สำหรับวันนี้ ฝ่ายวิจัยแนะนำ Trading GF10J23 ที่ 1,960-1,990 เหรียญฯ หรือ 31,730-32,220 บาท และรอเปิด short กรอบบน พร้อมกำหนดจุด cut loss 100 บาทจากทุน เพื่อป้องกันความเสี่ยง หากราคาทองคำเคลื่อนไหวผิดจากคาด

### GOLD SPOT



ที่มา: สายงานวิจัย บล. เอเชีย พลัส

#### Gold Online Futures

	Last	Chg	%Chg	Vol	OI	OI Chg
GOM23	1,982	-10	-0.50	23,337	24,289	-333
GOM23	2,006	-12	-0.60	6,860	3,316	-201

#### Mini Gold Futures

	Last	Chg	%Chg	Vol	OI	OI Chg
GF10G23	30,215	35	0.12	3,590	8,318	67
GF10J23	32,120	-130	-0.40	842	3,344	28
GF10M23	32,200	-130	-0.40	656	1,521	-3

ที่มา: สายงานวิจัย บล.เอเชีย พลัส

หมายเหตุ : ราคาปิดของ Gold Futures (Night Session) Settle ณ เวลา 22.00 น. และปริมาณการซื้อขายเกิดขึ้นในช่วงเวลา 19.30-22.30 น.





### GOLD ONLINE FUTURES (GOH23)

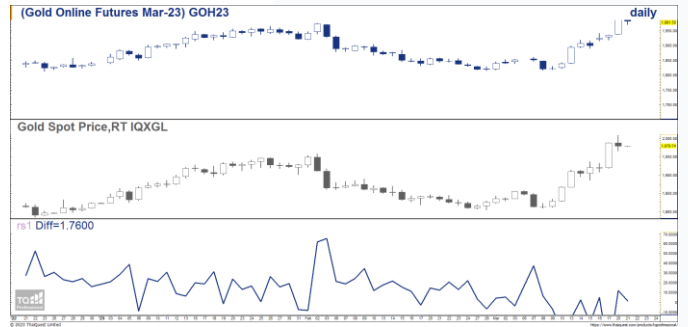
ทิศทางราคาทองคำ แรงซื้อมีโอกาสชะลอ หลังจากราคาพุ่งแรงจน RSI กลับขึ้นมาเข้าสู่เขต Overbought คาดกรอบการเคลื่อนไหวที่ \$1960-\$1990  
**Gold Online:** แนะนำ Trading \$1960-1990 และ Cut Loss \$3

**GOH23**



ที่มา: สายงานวิจัย บล. เอเชีย พลัส

**BASIS ระหว่าง GOH23-GOLD SPOT**



ที่มา: สายงานวิจัย บล. เอเชีย พลัส

### การแปลงราคาทองคำให้เป็นบาท

	FX ( บาท/ USD )				
	34.00	34.25	34.50	34.75	35.00
1,750	28,282	28,490	28,698	28,906	29,114
1,780	28,767	28,978	29,190	29,401	29,613
1,810	29,252	29,467	29,682	29,897	30,112
1,840	29,737	29,955	30,174	30,393	30,611
1,870	30,221	30,444	30,666	30,888	31,110
1,900	30,706	30,932	31,158	31,384	31,609
1,930	31,191	31,420	31,650	31,879	32,108
1,960	31,676	31,909	32,142	32,375	32,608
1,990	32,161	32,397	32,634	32,870	33,107

ที่มา: สายงานวิจัย บล. เอเชีย พลัส

### คำนวณกำไรขาดทุนของ MINI GOLD FUTURES

มีสกุลเงินรายย่อย				
(ค่าธรรมเนียม 98.10 บาท/สัญญา/ข้าง)				
ราคาปิด	กำไร	ค่าธรรมเนียม+	กำไร	
future	เปลี่ยนแปลง	(ขาดทุน)	VAT (บาท)	(ขาดทุน)สุทธิ
32,370.00	250.0	2,500	(210)	2,290
32,320.00	200.0	2,000	(210)	1,790
32,270.00	150.0	1,500	(210)	1,290
32,220.00	100.0	1,000	(210)	790
32,170.00	50.0	500	(210)	290
<b>32,120.00</b>	<b>0.0</b>	<b>-</b>	<b>(210)</b>	<b>(210)</b>
32,070.00	-50.0	(500)	(210)	(710)
32,020.00	-100.0	(1,000)	(210)	(1,210)
31,970.00	-150.0	(1,500)	(210)	(1,710)
31,920.00	-200.0	(2,000)	(210)	(2,210)
31,870.00	-250.0	(2,500)	(210)	(2,710)

ที่มา: สายงานวิจัย บล. เอเชีย พลัส