



Globlex Group

21 March 2023

AFTERNOON CALL ACTION NOTES

By Globlex Research Department

ดัชนี SET ปิดภาคเช้า

Close	1,565.48	Value	24,959 ลบ.
Change	+10.03	%Change	+0.64%

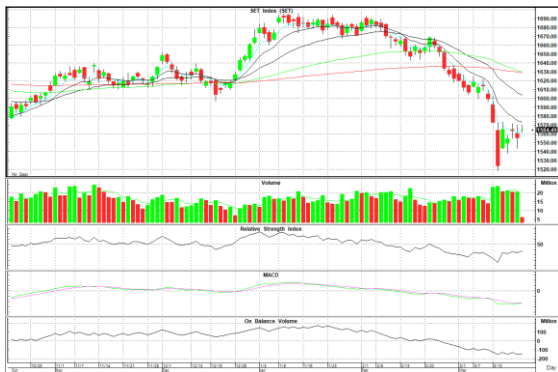
สรุปภาวะตลาดภาคเช้า

ตลาดหุ้นในภาคเช้า ดัชนีรีบาวด์ รวบรวม +10 จุด ตามทิศทางเดียวกับตลาดหุ้นต่างประเทศ แรงซื้อมาจากหุ้นกลุ่มพลังงาน ไอซีที และค้าปลีก โดยนักลงทุนติดตามการประชุม FOMC วันที่ 21-22 มี.ค. ส่งผลให้ดัชนี SET Index ปิดตลาดที่ 1,565.48 จุด +10.03 จุด +0.64% มูลค่าการซื้อขาย 24,955 ลบ.

แนวโน้มภาคบ่าย

คาดดัชนีในภาคบ่ายยังแกว่งตัวออกข้างเนื่องจากยังไม่ทะลุแนวต้าน 1,575 จุด และความกังวลเรื่องธนาคารเครดิตสวิสยังไม่คลี่คลายทำให้นักลงทุนชะลอการลงทุนในสินทรัพย์เสี่ยง อย่างไรก็ตามเรามีมุมมองเชิงบวกต่อการยุบสภาเนื่องจากหลังเลือกตั้งจะมีนโยบายกระตุ้นเศรษฐกิจใหม่เพิ่มเติม

แนวรับ 1,555 แนวต้าน 1,575



Technical Insight

TRUE รับ 8.10 บาท / ต้าน 8.35-8.50 บาท / Cut loss 8.00 บาท

ราคาปิด 8.20 บาท

กลับมาขึ้นเหนือเส้นค่าเฉลี่ยทุกระดับ พร้อม Volume สะสม และ MACD เฟิง พลิกตัด Signal Line วันแรก คาดราคามีโอกาสปรับตัวขึ้นทดสอบต้านที่ 8.35-8.50 บาท

GLORY รับ 4.34 บาท / ต้าน 4.84-5.00 บาท / Cut loss 4.30 บาท

ราคาปิด 4.40 บาท

ทยอยไต่ระดับขึ้น โดยมี Volume เข้าสองวันติด และ Slow Sto.+MACD ส่งสัญญาณบวก หากผ่าน High เดิมที่ 4.84 บาท ลุ้นทดสอบต้านถัดไป 5.00 บาท

ข่าวสำคัญช่วงเช้า

- ภาวะตลาดเงินบาท: เปิด 34.04 แข็งค่าจากวานนี้ ตลาดจับตาทิศทางดอกเบี้ยเฟด
- CWT คว่าสัญญาจำกัดขยะ 320 ตัน/วัน-โรงไฟฟ้า RDF เทศบาลมกลาไสยกาฬสินธุ์
- UBE จับมือพันธมิตรรุก Food Tech ยกระดับธุรกิจแปงมันสำปะหลังด้วยนวัตกรรมอาหารขั้นสูง
- KBANK โฉวแกร่งดิจิทัล ผู้ใช้ K PLUS พุ่ง 2 ล้านราย ธุรกิจโต 53% ยอดเงินแตะ 10 ล้านลบ.
- SCAP กางแผนปี 66 ชุกกลยุทธ์ Build Strength from Strength ปั้นพอร์ตสินเชื่อรายย่อยแตะ 3 หมื่นล้าน
- DEMCO คว่างานสายส่งรถไฟฟ้าความเร็วสูงกรุงเทพฯ-หนองคาย 197 ลบ.ต้น Backlog พุ่งเฉียด 3 พันล้าน

ที่มา : สำนักข่าวอินโฟเควสท์

นักวิเคราะห์ 02-6725999
 วิลาสินี บุญมาสูงทรง ext.5937
 วัชรินทร์ จงยรรยง ext.5936
 ณัฐวุฒิ วงศ์เยาวรักษ์ ext.5805
 สลักบุญ วงศ์อัครเดช ext.7287

ผู้ช่วยนักวิเคราะห์
 ปณชัย กฤตธนชัย