



### Set Index Data

Open	1,560.23		
High	1,569.76		
Low	1,543.47		
Closed	1,555.45		
Chg.	-8.22		
%Chg.	-0.53		
Value (mn)	62,843.04		
P/E(x)	18.61	Up	482
P/BV(x)	1.54	Unchanged	387
Yield (%)	3.01	Down	1,148
Market Cap (mn)	19,069.85		

### SET 50 -100 - MAI - Futures Index

	Closed	Chg	(%)
SET 50	933.94	-6.46	-0.69
SET 100	2,092.58	-14.70	-0.70
S50_CON	933.20	-6.30	-0.67
MAI Index	526.61	-11.66	-2.17

### Trading Breakdown : Daily

(Bt,m)	Buy	Sell	Net
Institution	3,262.04	3,107.58	154.46
Broker Port	4,684.73	4,851.54	-166.81
Foreign	34,655.90	38,136.73	-3,480.83
Customer	20,235.58	16,742.40	3,493.18

### Trading Breakdown : Month to Date

(Bt,m)	Buy	Sell	Net
Institution	63,022.68	53,599.62	9,423.06
Broker Port	61,048.02	69,589.50	-8,541.48
Foreign	466,160.18	494,121.82	-27,961.64
Customer	279,117.06	252,037.01	27,080.05

### World Markets Index

	Closed	hg.	(%)
Dow Jones	32,244.58	382.60	1.20
NASDAQ	11,675.54	45.03	0.39
FTSE100	7,403.85	68.45	0.93
Nikkei	26,945.67	-388.12	-1.42
Hang Seng	19,000.71	-517.88	-2.65

### Commodity

	Closed	Chg.	(%)
Oil: Brent	73.66	-0.07	-0.09
Oil: Nymex	67.74	-0.02	-0.03
Gold	1,981.60	2.41	0.12
ZINC	2,903.00	53.00	1.86
BDIY Index	1,542.00	7.00	0.46

### Cash Balanc

20 ก.พ. - 10 มี.ค. 2566	MTW, NTSC
7 มี.ค. - 24 มี.ค. 2566	BVG, READY
8 มี.ค. - 28 มี.ค. 2566	SKY

### Analysts

Apichai Raomanachai	No. 002939
Nopporn Chaykaew	No. 043964
Nattawat Poosunthornsri	No. 087077

### Market Wrap-Up

- SET วันที่ 20 มี.ค.66 ปิด -8.22 จุด อยู่ที่ 1,555.45 จุด มูลค่าการซื้อขาย 62,838 ลบ. ต่างชาติขาย 3,480 ลบ. สถาบันซื้อ 154 ลบ. พอร์ตโบรกขาย 166 ลบ. NVDR มียอดขายสุทธิอยู่ที่ 2,343 ลบ. มียอดซื้อสุทธิในหุ้น PTTEP,EA,SCGP,HANA,INTUCH และมียอดขายสุทธิ DELTA,SCB,CPALL,AOT,KTB มูลค่า Short Sales อยู่ที่ระดับ 7,696 ลบ. หุ้นที่มีปริมาณ Short สูงคือ VIBHA,SENA,TPIPP โดยนักลงทุนต่างชาติมีสถานะ Short ใน Index Futures จำนวน 8,775 สัญญา ยอดสะสมตั้งแต่ต้นปีต่างชาติ Short สุทธิรวม 217,829 สัญญา นักลงทุนต่างชาติขายพันธบัตรจำนวน 6,192 ลบ.
- ตลาดหุ้นสหรัฐ DJIA +1.20%, S&P500 +0.89%, Nasdaq +0.39% กลุ่มธนาคาร +0.60%, กลุ่มธนาคาร Regional +1.15% รับข่าว Flagstar Bank ในเครือ New York Community Bancorp ชื่อกิจการ Signature Bank และรวมผลการประชุมเฟดค่าวันพุธนี้ ตลาดหุ้นยุโรป Stoxx600 +0.98% กลุ่มธนาคาร +1.3% รับข่าว UBS ชื่อกิจการ เครดิต สวิส มูลค่า \$ 3.23 พัน ล. ส่งบวกต่อกลุ่มธนาคารสเปน , อิตาลี +1.3%, +1.6% ตามลำดับ และกลุ่มเหมืองแร่ +2.8% ตามราคาทองแดงปรับขึ้นรับอุปสงค์จีนคาดเพิ่มขึ้น

### Market View

- ตลาดหุ้นสหรัฐวานนี้ได้แรงหนุนจากกลุ่มธนาคาร หลัง Flagstar Bank ได้เข้าซื้อกิจการของ Signature Bank และกลุ่มพาณิชย์สหรัฐ 11 แห่ง ที่อดีตคิดเม็ดเงินมูลค่า \$ 3 หมื่น ล. ให้กับ First Republic Bank เตรียมเสนอแปลงเงินฝากเป็นหุ้น เพื่อสร้างเสถียรภาพให้กับ FRB ส่งผลให้ KBW Regional Banking Index วานนี้ +1.50% , US Bond Yield 10 ปี ปรับขึ้นอยู่ที่ 3.496% หลังเม็ดเงินเริ่มไหลออกจากสินทรัพย์ปลอดภัย และ VIX Index -5.33% อยู่ที่ 24.16 & สัปดาห์ก่อนที่ 30.81 สะท้อนความผันผวนเริ่มลดลง นักลงทุนรอผลการประชุมเฟดในวันพุธนี้ โดย CME Fed Watch ซึ่งโอกาส 73.8% จะขึ้นดอกเบี้ย 0.25% อยู่ที่ 4.75 - 5.00% ขณะที่ Goldman Sachs คาดมีโอกาสคงดอกเบี้ย เพื่อความเสถียรภาพการเงิน ส่วนตลาดหุ้นยุโรปวานนี้ได้แรงหนุนจากกลุ่มธนาคาร +1.3% หลัง UBS เข้าซื้อกิจการเครดิต สวิส มูลค่า \$ 3.23 พัน ล. โดย ฐ.กลางสวิตเซอร์แลนด์สำรองเงินกู้ยืม \$ 1.08 แสน ล. และเงินค่าประกัน \$ 9 พัน ล. สำหรับการซื้อกิจการครั้งนี้ ชาวสร้างเสถียรภาพให้กับตลาดเงินยุโรป ขณะที่กลุ่มถือตราสาร Additional Tier 1 ของเครดิต สวิส มูลค่า \$ 1.7 หมื่น ล. จะถูก Write - Off โดยกลุ่มผู้ถือตราสารจะประชุมวันนี้ เพื่อเรียกร้องเงินชดเชยจากเครดิต สวิส ซึ่งมูลค่าตราสาร AT1 มีมูลค่าสูงถึง \$ 2 แสน ล. เป็นปัจจัยเสี่ยงอาจส่งผลให้ตลาดกลับมาผันผวนสูงได้ ผังเอเชียวานนี้ดัชนียังเสถียร -2.65% จากความกังวลผลขาดทุน \$ 1.7 หมื่น ล. ในตราสาร AT1 ของเครดิต สวิส อาจส่งผลกระทบต่อความเชื่อมั่นผู้ถือหุ้น AT1 ในธนาคารอื่น ๆ เช่น ดอยซ์แบงก์, ไอบีเอ็นจี แบงก์ สำหรับดัชนี SET วานนี้ -0.53% ปริมาณการซื้อขาย 6.2 หมื่น ลบ. ต่างชาติขาย 3.4 พัน ลบ. พอร์ตโบรกขาย 166 ลบ. ขายสุทธิซื้อ 3.4 พัน ลบ. จากแรงขายกลุ่มอิเล็กทรอนิกส์ -1.58%, ธนาคาร -1.26%, ไฟแนนซ์ -1.05% หลังข่าวผู้ถือตราสาร AT1 ของเครดิต สวิสขาดทุน \$ 1.7 หมื่น ล. ส่งผลกระทบต่อเสถียรภาพกลุ่มธนาคารยุโรป & เอเชีย ขณะที่ช่วงบ่ายดัชนีฟื้นตัว หลังมีพระราชกฤษฎีกายุบสภา ส่งผลให้การเลือกตั้งใหม่คาดว่าจะมีขึ้นในช่วง 7 หรือ 14 พ.ศ. นี้ ซึ่งในช่วงเลือกตั้งกิจกรรมหาเสียง เป็นปัจจัยบวกต่อเม็ดเงินในระบบเศรษฐกิจ เช่น กลุ่มคาปลิก, เมิชานา

### Daily Strategy

- ประเมินดัชนี SET ทรงตัวในกรอบแนวรับ 1,540 - 1,550 แนวต้าน 1,570 ระหว่างรอผลการประชุมเฟดค่าวันพุธนี้ แนะนำซื้อเก็งกำไรกลุ่มได้ประโยชน์ในช่วงหาเสียงเลือกตั้ง เช่น CPALL,BJC,MAKRO,PLANB,TKS,STEC / กลุ่มปลอดภัย ADVANC,INTUCH,GULF
- BGRIM\* (ชื่อ / ราคาเป้าหมาย IAA Consensus 48.75 บาท) ระยะถัดไปคาดว่าจะได้ปัจจัยหนุนจากต้นทุนก๊าซฯ ที่ทยอยลดลงจากสัดส่วนการนำเข้าฯ ในอาเซียนเพิ่มขึ้น และการนำเข้า Spot LNG ลดลง นอกจากนี้ยังได้รับผลบวกจากการประกาศปรับขึ้นค่า Ft วงเดือน ม.ค.-มี.ค.+0.6149 บาท/หน่วย ส่วนปี 66 คาดภาวะต้นทุนก๊าซฯ ทยอยลดลง YoY จากฐานสูง ขณะที่ค่า Ft มีโอกาสคงค่าไว้ในระดับสูงเพื่อลดภาระหนี้ของ EGAT โดยมีโรงไฟฟ้า SPP replacement 5 แห่ง กำลังการผลิตรวม 479Mwe รัฐบาลฯ เพิ่มปี (COD ช่วง 2H65-1Q66) ส่วนความคืบหน้าโครงการที่อยู่ระหว่างการก่อสร้าง โรงไฟฟ้า SPP อีก 2 โครงการ (BGPAT2 และ BGPAT3) กำลังผลิตไฟฟารวม 196MWe มีกำหนดการ COD ปลายปี 66
- ADVANC (ชื่อสะสม / ราคาเป้าหมาย 240.00 บาท) แนวโน้มปี 66 มองเชิงบวกในด้าน การซื้อ TTTBB และ JASIF (คาดว่า จะเสร็จต้นไตรมาส 2/2566) จะส่งผลให้สามารถลดต้นทุนของบริษัทได้ทันที นอกจากนี้จะเป็นการช่วยขยายฐานของลูกค้าธุรกิจเงินเดือนบ้านจากการที่ฐานลูกค้าปัจจุบันของ ADVANC ที่กำลังเติบโตขึ้นโดยปัจจุบันมีลูกค้าอยู่ที่ 2.17 ล้านรายและคาดว่าจะสามารถเพิ่มเป็น 4.4 ล้านรายได้ในอนาคต โดยรายได้ส่วน Internet +19%YoY ในปี 65 ครอบคลุมแบ่งการตลาดที่ 16% ยังมีโอกาสเติบโตได้ต่อโดยเฉพาะในส่วนของโครงข่ายไฟเบอร์ในพื้นที่ต่างจังหวัดที่ยังมีพื้นที่ให้บริการยังไม่มาก ขณะที่ในส่วนของ Mobile Service ก็ยังมีโอกาสเติบโตอีก 3-5 % ในปี 66 จากการฟื้นตัวทางเศรษฐกิจหนุนหนุนขยายราคาแพ็คเกจได้มากขึ้น



## Daily Key Factors

Oil Update(+) WTI เม.ย. +\$0.90 อยู่ที่ \$67.64/บาร์เรล Brent พ.ค. +\$0.82 อยู่ที่ \$73.79/บาร์เรล หลัง UBS เข้าซื้อกิจการเครดิต สวิส สร้างความเชื่อมั่นให้กับนักลงทุน ตลาดน้ำมันรอการประชุมโอเปกพลัส 3 เม.ย. ต่อข้อตกลงลดกำลังการผลิต 2 ล.บาร์เรล/วัน จนถึงสิ้นปี

Gold Update(+) Comex Gold เม.ย. +\$9.30 อยู่ที่ \$1,982.80 /ออนซ์ ได้แรงหนุนจาก Dollar Index อ่อนค่า -0.42% อยู่ที่ 103.2828 จากคาดการณ์เฟดอาจปรับขึ้นดอกเบี้ยเพียง 0.25% ในการประชุมวันพรุ่งนี้

Fund Flow(-) Fund Flow ต่างชาติในตลาด TIP วานนี้ ขายสุทธิ -138.51 ล้านดอลลาร์สหรัฐ ขายหุ้นไทย -102.17 ล.ดอลลาร์สหรัฐ ขายหุ้นอินโด -37.99 ล.ดอลลาร์สหรัฐ ซื้อหุ้นฟิลิปปินส์ +1.65 ล.ดอลลาร์สหรัฐ

- (0) ค่าเงินบาทเข้านี้แข็งค่าอยู่ที่ 34.0180 บาท/ดอลลาร์สหรัฐ
- (0) ผลตอบแทนพันธบัตรสหรัฐ 10 ปี ปรับขึ้นอยู่ที่ 3.496 %
- (+) ดัชนี BDI +7 จุด อยู่ที่ 1,542
- (+) BitCoin เข้านี้ +0.19% อยู่ที่ 27,740 ดอลลาร์สหรัฐ

## Economic Calendar

### ในประเทศ

- 29 มี.ค. ประชุมคณะกรรมการนโยบายการเงิน (กนง.) ครั้งที่ 2/2566
- 31 มี.ค. ธนาคารแห่งประเทศไทย (ธปท.) รายงานภาวะเศรษฐกิจไทย สัปดาห์ที่ 4 ส.อ.ท. แถลงยอดการผลิตและส่งออกรถยนต์ รถจักรยานยนต์และชิ้นส่วนยานยนต์
- สัปดาห์ที่ 5 สศค. แถลงดัชนีผลผลิตอุตสาหกรรม สศค. รายงานภาวะเศรษฐกิจการคลัง, ภาวะเศรษฐกิจภูมิภาค, ดัชนีความเชื่อมั่นอนาคตเศรษฐกิจภูมิภาค

### ต่างประเทศ

- 20 มี.ค. CN อัตราดอกเบี้ยเงินกู้ถูกค้ำขึ้นดีของธนาคาร PBoC
- EU คำกล่าวของ ลาการ์ด (Lagarde) ประธานธนาคารกลางยุโรป
- 21 มี.ค. EU คำกล่าวของ ลาการ์ด (Lagarde) ประธานธนาคารกลางยุโรป
- US ยอดขายบ้านมือสอง (Existing Home Sales)
- 22 มี.ค. EU คำกล่าวของ ลาการ์ด (Lagarde) ประธานธนาคารกลางยุโรป
- US สิ้นค้าคงคลังน้ำมันดิบ
- 23 มี.ค. EU EU Leaders Summit
- US ยอดขายบ้านใหม่ (ก.พ.)
- US จำนวนคนที่ยื่นขอรับสวัสดิการว่างงานครั้งแรก
- US การตัดสินใจเกี่ยวกับอัตราดอกเบี้ย
- US การแถลงข่าวต่อสื่อมวลชนของ FOMC
- 24 มี.ค. EU EU Leaders Summit
- US ยอดคำสั่งซื้อสินค้าคงทน (เดือนต่อเดือน) (ก.พ.)

## Theme Strategy

Theme หนุนเด่นปี 2566 ต้อนรับนักท่องเที่ยวต่างชาติฟื้นตัวเศรษฐกิจไทยฟื้นตัว

- (1) กลุ่มท่องเที่ยวและสินค้าการ ได้แก่ CENTEL\*, ERW\*, MINT\*, SHR\*, VRANDA\*, SPA\*
- (2) กลุ่มขนส่งและบริการ ได้แก่ AOT, AAV, BA\*, BAFS\*, PTG\*, BEM\*
- (3) กลุ่มการอุปโภคบริโภค ได้แก่ CPALL, MAKRO\*, GLOBAL\*, HMPRO\*, DOHOME\*, CPN\*, CRC, COM7\*, BEAUTY\*, KAMART\*, KISS\*, ICHI\*, CBG\*, SAPPE\*, SNNP\*
- (4) กลุ่ม ร.พ.อิงผู้ป่วยต่างชาติ (นักท่องเที่ยวตะวันตก / จีน) ได้แก่ BDMS, BH\*, EKH\*, PR9\*
- (5) กลุ่มสื่อออนไลน์ (เพิ่มตามจำนวน Eyeball) ได้แก่ PLANB\*, VGI\*
- (6) กลุ่มธนาคารพาณิชย์ (ปรับขึ้นดอกเบี้ย สินเชื่อขยายตัว) ได้แก่ BBL, KBANK, KTB\*, KKP\*
- (7) กลุ่มอสังหาฯ - นิคมอุตสาหกรรม (นักลงทุนจีน / ลงทุน EV ใน EEC) ได้แก่ BRI\*, ORI\*, NOBLE\*, AMATA\*, ROJNA\*, WHA\*
- (8) กลุ่มโรงไฟฟ้า (SPP ปรับขึ้น Ft) ได้แก่ BGRIM\*, GPSC\*

\*\*หุ้นแนะนำเชิงกลยุทธ์ที่ยังไม่อยู่ใน Coverage ของฝ่ายวิจัย

Asset Allocation: Equity 50% Fixed Income 30% Alternative Investment etc. Gold 10% Cash 10%

Today Fundamental Research: -

Monthly Portfolio March 2023: AUCT\*, AMATA\*, NER\*, STECH\*, ICHI\*, ILM\*



**ยุบสภา! เลือกตั้ง 14 พ.ค. หุ้นผวาเครดิตสวิสไม่จบ โบรคเกอร์ Tier1 แบนกไทยแกร่ง ชู BBL KTB TTB TISCO** ราชกิจจาฯ ประกาศยุบสภาเมื่อผลทันที จับตัววันศุกร์นี้ กกต.แจ้งวันเลือกตั้ง คาค 14 พ.ค. 66 ด่านตลาดหุ้นไทยไม่ตอบรับ เพราะยังกังวล "เครดิต สวิส" หลังมีการขยายตราสารทางการเงินกองทุนสำรองส่วนเพิ่มขึ้นที่ 1 (AT1) โบรคเกอร์ไทยกระทบจำกัดมาก ย้ำ Core Tier1 แบนกไทยแกร่งมาก และมี AT1 เพียง 3% ของเงินกองทุน สบของเนะสะสม BBL KTB TTB TISCO รวมถึงหุ้นรับเลือกตั้ง ADVANC SC และ SIRI(ข้าวหูน)

**อู่ไฟฟ้า BGRIM 8.6% 7 โรงไฟฟ้าใหม่หุน 47 บาท** โบรคเกอร์ ยกไฟฟ้า BGRIM ขึ้น 8.6% แนวโน้มงบไตรมาสแรกสวย หลังอัตรากำไรขึ้น 7 โรงไฟฟ้าขนาดเล็กสูงขึ้น ทั้ง BGPR1-2, ABP1-2R, BPLC1R และ BPAM 2 โครงการ ตามค่า Ft ที่เพิ่มขึ้น ขณะที่ต้นทุนก๊าซปรับลดลง พร้อมให้เป้าราคาใหม่ 47 บาท(ข้าวหูน)

**S ปีนี้ออลไทยไฮ รายได้ 1.7 หมื่นล.** S ล้นรายได้ปีนี้ออลไทยไฮ 17,000 ล้านบาท โต 34% แรงแหวน 4 กลุ่มธุรกิจขยายตัว เล็งเปิดที่อยู่อาศัย 5 โครงการ มูลค่า 1 หมื่นล้านบาท เปิดบริการอาคารสำนักงานแห่งใหม่ "เอส โอเอซิส" คาดอัตราเข้าพักโรงแรมพุ่งแตะ 75% ส่วนธุรกิจนิคมฯ ตั้งเป้าโอนที่ดิน 200 ไร่ อัดงบลงทุนปีนี้ 6-7 พันล้านบาท(ข้าวหูน)

**ธนากรักษ์ 12 เม.ย. VSK เข้าบริหารท่าอกรถบรรทุกเร่งรัดให้ EASTW** ส่งมอบทรัพย์สินโครงการท่าอกรถบรรทุก พื้นที่ ย้ำ 11 เม.ย.นี้ ต้องออกจากพื้นที่ พร้อมผลักดันให้บริษัท วงษ์สยามก่อสร้าง จำกัด (VSK) เข้าเสียบบริหารงานต่อตั้งแต่ 12 เม.ย.เป็นต้นไป หาก EASTW ไม่ปฏิบัติตาม พร้อมนำกำลังเข้าพื้นที่(ข้าวหูน)

**กัลฟ์เซ็นทรัล 770 MW ปีนี้อ่าไรทะเล 1.4 หมื่นล้าน** "กัลฟ์ เอ็นเนอร์จี" เซ็นสัญญา "ซื้อขายไฟฟ้ากับ "กฟผ." โครงการ "ป่ากล้วย" สปป.ลาว กำลังผลิต 770 MW กินยาว 29 ปี ราคารับซื้อ 2.6989 บาทต่อกิโลวัตต์-ชั่วโมง นักวิเคราะห์มองดีนัก่าไรเพิ่ม 600 ล้านบาทต่อปี คิดเป็น 2-3 บาทหุน ส่วนปีนี้อ่าไรทะเล 1.4 หมื่นล้านบาท ได้เห็นราคาหุ้นแตะ 60 บาท ภายใน Q2 นี้(ข้าวหูน)

**PTG ตั้งงบลงทุน 2 พันล้าน ลุยปล่อยสินเชื่อบ้าน** "พีทีจี เอ็นเนอร์จี" เตรียมงบลงทุน 1.5-2 พันล้านบาท รวมทุนไฟแนนซ์นอกตลาดฯ ปล่อยกู้ผ่านสาขาปั๊มน้ำมัน PT 3 พันแห่งทั่วประเทศ ดีเด่นครึ่งปีหลังนี้ จับกลุ่มร้านอาหาร หรือเจ้าของสถานบริการน้ำมัน ต้องการขยายกิจการ ปรับปรุงสาขาภายใน 5 ปีปล่อยครบวงจร(ข้าวหูน)

**WINMED ลุ้นปีนี้อยู่รายได้โต 30% เจรจา 'รพ.' ภาคเหนือและใต้เพิ่มหน่วยรับบริจาคเลือด** WINMED ปักธงปีนี้อยู่รายได้รวม 914 ล้านบาท โต 30% ทำกำไร 5 ปีติดกัน หลังธุรกิจหลักกลับมาโตชัดเจนรายได้จากชุดตรวจโควิด-19 หุนกำไรปีนี้อยู่ดี ชูปรับกลยุทธ์การตลาด B2C มากขึ้น นอกจากนี้ทุ่มเจรจาทันทีมิตร "โรงพยาบาล" ในภาคเหนือ-ภาคใต้ เสร็จขยายหน่วยรับบริจาคโลหิตเคลื่อนที่เพิ่มอีก 4 หน่วย จากปัจจุบันมี 2 หน่วย (ข้าวหูน)

**'สิงห์เอสเตท' ลั่นกำไรไวไฮ มุ่งความเป็นเลิศ '4 ธุรกิจ' หุนรายได้ 1.7 หมื่นล้าน** ใจเปิด 5 โครงการใหม่ มูลค่า "หมื่นล้าน" สูงสุดเป็นประวัติการณ์ "สิงห์เอสเตท" เปิดแผน ธุรกิจปี 66 เดินหน้าธุรกิจสู่ความเป็นเลิศ ทั้ง 4 ธุรกิจหลัก หุนรายได้แตะ 1.7 หมื่นล้าน เพิ่มขึ้น 34% และมีกำไร "ออลไทยไฮ" ล้น พร้อมเปิดตัว 5 โครงการใหม่ มูลค่า "หมื่นล้าน" ถือว่าสูงสุดนับตั้งแต่ทำธุรกิจ( กรุงเทพฯ ธุรกิจ)

**AOT ฤดูร้อนชู 400% หมุดช่วยค่าเช่ามี.ค.** AOT ปลื้มตารางการบินฤดูร้อน 6 ท่าอากาศยานเพิ่มขึ้น 300-400% รับส่งบริษัทลูกค้าเชิงบริการภาคพื้นดิน ย้ำ 5 ท่าอากาศยานยังรองรับเที่ยวบินเช่าเหมาลำที่เพิ่มขึ้นได้ ขณะที่มาตรการช่วยเหลือผู้ประกอบการสิ้นสุดมี.ค.นี้ เตรียมเก็บตามปกติ รวมถึงคงเพาเวอร์ที่ต้องจ่ายส่วนแบ่งด้วย จับตารายได้ Non-Aero เติบโตกว่า 10%(พันหุน)

**BRR ประกาศชัดปี 2570 รายได้ทะลุวงหมื่นล้าน** "อนันต์ ตั้งตรงเวชกิจ" บิ๊ก BRR วางแผนปี 2570 รายได้แตะ 10,000 ล้านบาท ลุยธุรกิจเชื้อเพลิงชีวภาพเต็มสูบ มองเป็น New S-Curve ใหม่ให้บริษัท วางแผนแปลงออร์แรนด BRR-W1 และ BRR-W2 รอรับการลงทุน(พันหุน)

**CHASE จ่อซื้อหุ้นใหญ่ ไตรมาสแรกเพิ่ม 20%** CHASE แยมไตรมาส 1/2566 ความใหม่จากสถาบันการเงินเดิมพอร์ต 15-20% เดินหน้ารวมประมูลรับซื้อหุ้นโดยมูลค่าใหม่เดิมพอร์ตเพิ่มอีก 2-3 แห่ง จับตารัฐใหม่เดิมพอร์ตที่สุดในไตรมาส 2-3/2566 นี้ วางงบ 1 พันล้านบาท ซื้อหุ้น วางเป้ารายได้ปี 2566 เติบโตไม่ต่ำกว่า 15% จากปีก่อน และผลขาดทุนด้านเครดิตกลับมาอยู่ในสภาวะปกติ แคมเดินหนาเจาะจอกกิจการเพิ่ม(พันหุน)

**AP-ORI-SPALI รับอานิสงส์ต่างชาติแห่ซื้อส่งหาไทย** SPALI กำลังซื้อต่างชาติพื้น แรงพัฒนาโครงการรองรับ ขณะที่นักวิเคราะห์เริ่มเห็นแรงซื้อส่งหาของชาวต่างชาติในจังหวัดเป้าหมาย-หัวเมืองท่องเที่ยว เชียงใหม่, ภูเก็ต, พัทยา, และศรีราชา พร้อมรุกเขากกรุงเทพฯ-ปริมณฑลตั้งแต่ไตรมาส 2/2566 เป็นต้นไป เน้นหุนเด่นเฉพาะตัว AP-ORI-SPALI รับอานิสงส์(พันหุน)

**JR ถึงรอบพร้อมพลิก มุ่งชิงงานใหม่ 2 พันล.** JR ส่งซิกโค้งแรกมีเซอร์ไพรส์ โครงการเรียงเคียงมุกเพียง บิ๊ก "จรัญ วิวัฒน์เจษฎาวงศ์" จัดทัพชิงงานเพิ่มราว 2 พันล้านบาท อู่งานใหม่จากเดิมกว่า 1 หมื่นล้านบาท กินยาวไปอีก 5 ปี แคมลุยปั้นสถานีชาวจีวีอีักษ์ หุนธุรกิจจะขยายเพิ่ม(พันหุน)

**ZIGA มีลุ้นเทิร์นอะราวด์ เลือกตั้งหุน-บิตคอยน์** ZIGA พันจุดต่ำสุด ผลงานพร้อมเทิร์นอะราวด์ ชี บอสใหญ่ "ศุภกิจ งามจิตต์เจริญ" แยมเลือกตั้งหุนยอดไซเทิลทุก แยมต้นแบ็คค็อก 500-600 ล้านบาท ลุยส่งมอบอื้อ แคมสัญญาณสินทรัพย์ดิจิทัลใน ราคาบิตคอยน์พุ่งแรง 28,400\$ หรือคิดเป็น 962,769 บาท(พันหุน)

**ATP30 ลุยบริการรถไฟฟ้า ผลงานโค้งแรกแจ่ม** ATP30 แยมผลงานโค้งแรกสดใส ลุยบริการลูกค้าใหม่เพิ่ม ตั้งเป้ารายได้ปี 2566 โต 10% ทุ่มงบลงทุน 150 ล้านบาทซื้อรถเพิ่ม รองรับการใช้บริการพนักงานโรงงานโดยรถบัสดไฟฟ้า พร้อมบริหารต้นทุน เพิ่มขีดความสามารถในการแข่งขัน(พันหุน)

**ยันไม่พบซีซีเอ็มที่โรงรีไซเคิลขยะของนายจุลพงษ์ ทีวีศรี อธิบดีกรม** โรงงานอุตสาหกรรม (กรอ.) เปิดเผยว่า ทางเจ้าหน้าที่กรมโรงงานอุตสาหกรรม ร่วมกับสำนักงานปรมานูเพื่อสันติ อุตสาหกรรมจังหวัดปราจีนบุรี และจังหวัดปราจีนบุรี ได้ตรวจสอบโรงงานเคพีพี อำเภอกบินทร์บุรี จังหวัดปราจีนบุรี พบมีสาร ซีซีเอ็ม-137 หรือสารไอโซโทปของซีซีเอ็ม ซึ่งเป็นสารกัมมันตรังสี อยู่ในฝุ่นแดงบริเวณโรงงาน คาดเกิดจากการหลอมอุปกรณ์ที่หายไปของโรงไฟฟ้า บริษัท เนชั่นแนล เพาเวอร์ ซัพพลาย (ไทยไฟสต์)

ข้อมูลในเอกสารฉบับนี้ รวบรวมมาจากแหล่งข้อมูลที่น่าเชื่อถือ อย่างไรก็ดี บริษัทหลักทรัพย์ คิงส์ฟอร์ด จำกัด (มหาชน) ไม่สามารถที่จะยืนยันหรือรับรองความถูกต้องของข้อมูลเหล่านี้ได้ ไม่ว่าประการใด ๆ บทวิเคราะห์ในเอกสารนี้ จัดทำขึ้นโดยอ้างอิงหลักเกณฑ์ทางวิชาการเกี่ยวกับหลักการวิเคราะห์ และมิได้เป็นการชี้แนะ หรือเสนอแนะให้ซื้อหรือขายหลักทรัพย์ใด ๆ การตัดสินใจซื้อหรือขายหลักทรัพย์ใด ๆ ของผู้อ่าน ไม่ว่าจะได้จากการอ่านบทความในเอกสารนี้หรือไม่ก็ตาม ล้วนเป็นผลจากการใช้วิจารณญาณของผู้อ่าน โดยไม่มีส่วนเกี่ยวข้องกับคิงส์ฟอร์ดในทางใด ๆ กับ บริษัทหลักทรัพย์ คิงส์ฟอร์ด จำกัด (มหาชน) ไม่ว่ากรณีใด



ที่มา: TQ Professional, TF Day

Resistance	1,575 - 1,580
Support	1,545 - 1,540

### SET Daily: แก้วรอบประชุม Fed

กลยุทธ์การลงทุน SET ปิดลบได้อิทธิพลของเส้นค่าเฉลี่ย EMA5 วัน Indicator MACD ยังไม่บ่งบอกสัญญาณกลับตัว วันนี้คาดดัชนีทำแกว่งสร้างฐาน โดยมีแนวรับ 1,545 / 1,540 แนวต้าน 1,575 / 1,580



ที่มา: TQ Professional, TF weekly

### SET Weekly: พักตัวในกรอบ

กลยุทธ์การลงทุน ระยะกลาง sentiment ต่างประเทศผันผวนจากการขึ้นดอกเบี้ยและการลดสภาพคล่องของธนาคารกลางหลัก ขณะที่เงินเฟ้อในระดับสูงกดดันให้เศรษฐกิจโลกมีโอกาสเข้าสู่ภาวะถดถอย นอกจากนี้ยังมีความเสี่ยงจากตลาดตราสารหนี้ของภาคธนาคาร ทำให้ทิศทาง fund flow ยังแผ่วตัว ในทางเทคนิค TF weekly ดัชนีถอยหลุด EMA200 Week เป็นสัญญาณลบ ประเมินแนวรับ 1,515 / 1,500 แนวต้าน 1,680 / 1,695



ที่มา: TQ Professional, TF daily

### Gold Spot: ขึ้นขายลงซื้อ

กลยุทธ์การลงทุน Gold Spot มีปัจจัยหนุนในฐานะสินทรัพย์ปลอดภัยแห่งเทียบระยะสั้นปรับตัวขึ้นแรงก่อนทำจิ้งหะพัก ด้าน MACD / RSI ยังมีสัญญาณ Bullish ประเมินแนวต้าน US\$2,000 / 2,010/Oz ส่วนแนวรับ US\$1,960 / 1,950/Oz เฝ้าท่าในลักษณะขึ้นขายลงซื้อ

Resistance	2,000 - 2,010
Support	1,960 - 1,950

### Technical Analyst

Apichai Raomanachai No. 002939

### Asst. Technical Analyst

Noppom Chaykaew No. 043964

ข้อมูลในเอกสารฉบับนี้ รวบรวมมาจากแหล่งข้อมูลที่เชื่อถือได้ อย่างไรก็ดี บริษัทหลักทรัพย์ คิงส์ฟอร์ด จำกัด (มหาชน) ไม่สามารถที่จะยืนยันหรือรับรองความถูกต้องของข้อมูลเหล่านี้ได้ ไม่ว่าประการใด ๆ บทวิเคราะห์ในเอกสารนี้ จัดทำขึ้นโดยอ้างอิงหลักเกณฑ์ทางวิชาการเกี่ยวกับหลักการวิเคราะห์ และมีได้เป็นการชี้แนะ หรือเสนอแนะให้ซื้อหรือขายหลักทรัพย์ใด ๆ การตัดสินใจซื้อหรือขายหลักทรัพย์ใด ๆ ของผู้อ่าน ไม่ว่าจะเกิดจากการอ่านบทความในเอกสารนี้หรือไม่ก็ตาม ล้วนเป็นผลจากการใช้วิจารณญาณของผู้อ่าน โดยไม่มีส่วนเกี่ยวข้องกับหรือผูกพันใด ๆ กับ บริษัทหลักทรัพย์ คิงส์ฟอร์ด จำกัด(มหาชน) ไม่ว่ากรณีใด



ที่มา ; TQ Professional

## CMAN

Resistance 2.36-2.48

Support 2.20

แนะนำเก็งกำไร แท่งเทียนแกว่งตัว sideways พร้อม volume เข้าสะสม ด้าน Indicator MACD และ RSI มีแนวโน้มฟื้นตัวบวก เบื้องต้นหากยืนเหนือแนวรับ 2.20 บาท ได้คาดหวังการขึ้นต่อ โดยมีแนวต้านถัดไป 2.36-2.48 บาท ส่วนจุด Stop Loss 2.14 บาท



ที่มา ; TQ Professional

## SICT

Resistance 10.10

Support 9.10

แนะนำเก็งกำไร แท่งเทียนทยอยปรับตัวขึ้น พร้อม volume เข้าสะสม ด้าน RSI / MACD ส่งสัญญาณบวก เบื้องต้นคาดหวังเห็นการทยอยปรับขึ้นต่อ โดยมีเป้าหมายแนวต้าน 10.10 บาท ส่วนแนวรับ 9.10 บาท และ Stop Loss ที่ 8.90 บาท



ที่มา ; TQ Professional

## TASCO

Resistance 20.80-21.20

Support 20.00

แนะนำเก็งกำไร แท่งเทียนมีแนวโน้มฟื้นตัว พร้อมปริมาณการซื้อขายทยอยเข้าสะสม ด้าน MACD เกิดสัญญาณบวก ประเมินเบื้องต้นหาก Breakout แนวต้านระยะสั้นได้มีเป้าหมายถัดไป 4.48-4.56 ส่วนแนวรับ 4.06 บาท และพิจารณาจุด Stop Loss ที่ 19.80 บาท

### Technical Analyst

Apichai Raomanachai No. 002939

### Asst. Technical Analyst

Nopporn Chaykaew No. 043964

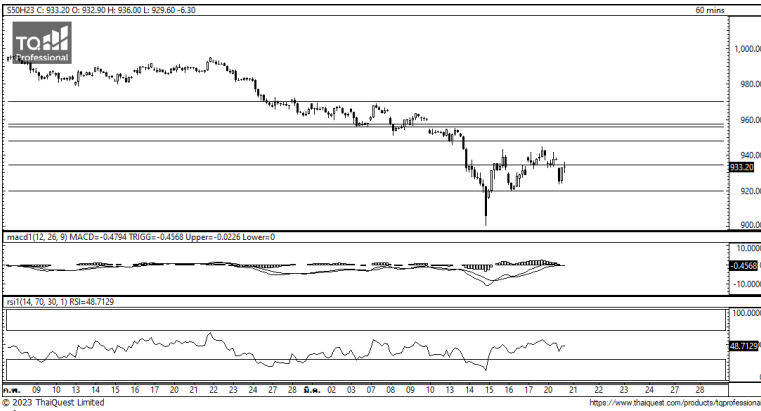
ข้อมูลในเอกสารฉบับนี้ รวบรวมมาจากแหล่งข้อมูลที่น่าเชื่อถือ อย่างไรก็ดี บริษัทหลักทรัพย์ คิงส์ฟอร์ด จำกัด (มหาชน) ไม่สามารถที่จะยืนยันหรือรับรองความถูกต้องของข้อมูลเหล่านั้นได้ ไม่ว่าประการใด ๆ บทวิเคราะห์ในเอกสารนี้ จัดทำขึ้นโดยอ้างอิงหลักเกณฑ์ทางวิชาการเกี่ยวกับหลักการวิเคราะห์ และมีได้เป็นการชี้นำ หรือเสนอแนะให้ซื้อหรือขายหลักทรัพย์ใด ๆ การตัดสินใจซื้อหรือขายหลักทรัพย์ใด ๆ ของผู้อ่าน ไม่ว่าจะเกิดจากการอ่านบทความในเอกสารนี้หรือไม่ก็ตาม ล้วนเป็นผลจากการใช้วิจารณญาณของผู้อ่าน โดยไม่มีส่วนเกี่ยวข้องกับหรือผูกพันใด ๆ กับ บริษัทหลักทรัพย์ คิงส์ฟอร์ด จำกัด (มหาชน) ไม่ว่ากรณีใด

# SET50 Index Futures



KINGSFORD

วันอังคารที่ 21 มีนาคม พ.ศ. 2566

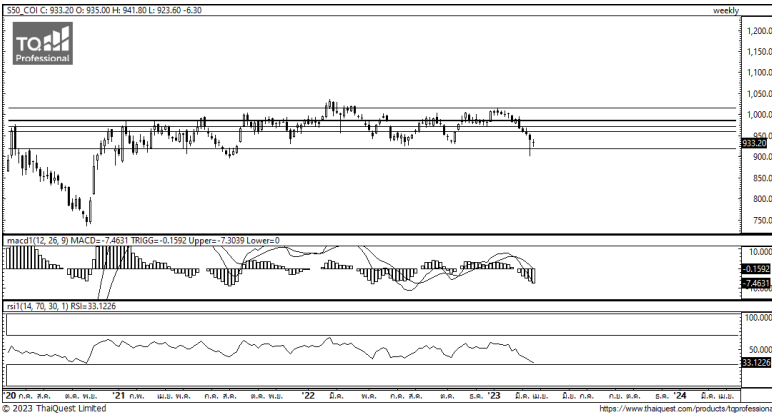


ที่มา: Kingsford Research

## ภาพการลงทุในระยะสั้น

S50H23 ปิดที่ 933.20 จุด ปรับตัวลดลง 6.3 จุด หรือ -0.67 %

S50H23 มีการเคลื่อนไหวในลักษณะ Sideway และ MACD มีสัญญาณในการกลับตัวในทิศทางขาขึ้นที่อ่อนตัวลง แสดงถึงลักษณะการพักตัว โดยมองแนวรับที่ 930 จุด และมีแนวต้านที่ 950 จุด หากยังอยู่เหนือ 930 จุดได้ฝั่งของการ Long ยังคงได้เปรียบกว่า



## ภาพการลงทุรายสัปดาห์

สำหรับภาพรายสัปดาห์ อยู่ในสถานะ Wait & See S50H23 มีการรอบการเคลื่อนไหวอยู่ในกรอบที่แนวรับ 920 และแนวต้านที่ 960 แต่ Indicator อย่าง MACD ยังมีลักษณะเป็นทิศทางขาลงอยู่รอดการปรับทิศทางของ MACD ก่อนตัดสินใจ เปิดสถานะ Short 1/3 Port เมื่อลดลงต่ำกว่า 920 จุด

## Market Overview

นักลงทุนต่างชาติ Short สุทธิ 8,775 สัญญา ส่วนสะสมประจำเดือน มี.ค.มียอด Long สุทธิ 5,789 สัญญา และยอดสะสม ตั้งแต่เดือน ม.ค. เป็นยอด Short สุทธิ 217,829 สัญญา ในส่วนของตลาดหุ้นสหรัฐ ดัชนี DJIA ปิด +1.20%, ดัชนี S&P500 ปิด +0.89% และ ดัชนี Nasdaq ปิด +0.39% ตลาดหุ้นนิวยอร์กติดตัวขึ้นขารับข่าวธนาคารยุโรปขอปรับลดข้อตกลงซื้อกิจการเครดิต สวิส ในวงเงิน 3 พันล้านฟรังก์สวิส ( 3.23 พันล้านดอลลาร์) เมื่อวันอาทิตย์ที่ผ่านมา ( 19 มี.ค.) ภายใต้ความร่วมมือระหว่างธนาคารกลาง สวิตเซอร์แลนด์ รัฐบาลสวิตเซอร์แลนด์ และหน่วยงานกำกับดูแลตลาดการเงินของ สวิตเซอร์แลนด์ ซึ่งช่วยให้เครดิต สวิส สามารถหลีกเลี่ยงวิกฤตการณ์ทางการเงิน ตลาดยังได้แรงหนุนจากรายงานข่าวที่ว่าเฟดประกาศความร่วมมือกับธนาคารกลางแคนาดา, ธนาคารกลางอังกฤษ (BoE), ธนาคารกลางญี่ปุ่น (BOJ), ธนาคารกลางยุโรป (ECB) และธนาคารกลางสวิตเซอร์แลนด์ เพื่อเสริมสภาพคล่องในระบบการเงิน นักลงทุนจับตาดู ประชุมนโยบายการเงินของเฟดในวันที่ 21-22 มี.ค. นี้ ขณะที่โกลด์แมน แซคส์คาดการณ์ว่า เฟดจะไม่ปรับขึ้นอัตราดอกเบี้ยในการประชุมครั้งนี้เนื่องจากวิกฤตการณ์ในระบบธนาคารขณะนี้

	Close	Change	Volume	OI
SET50	933.94	-6.5	1,844,725,086	613,669
S50H23	933.20	-6.3	212,361	443,661
S50M23	930.10	-6.8	77,597	117,749
S50U23	926.90	-6.3	10,660	33,813
S50Z23	926.90	-6.5	3,230	18,129

Source: TQ Pro

	Last	Support	Resistance
SET50	933.94	930	950
S50H23	933.20	930	950
S50M23	930.10	920	940

Source: Kingsford Securities

Volume by Investors	SET (Million Bath)	Index Futures (Contracts)
Local Institutions	154.46	4,633
Foreign	-3,480.83	-8,775
Local Investor	3,493.18	4,142

Apichai Raomanachai  
Nut Kaewborisutsakul

No. 002939  
Asst. Derivatives Analyst

ข้อมูลในเอกสารฉบับนี้ รวบรวมมาจากแหล่งข้อมูลที่น่าเชื่อถือ อย่างไรก็ดี บริษัทหลักทรัพย์ คิงส์ฟอร์ด จำกัด (มหาชน) ไม่สามารถที่จะยืนยันหรือรับรองความถูกต้องของข้อมูลเหล่านี้ได้ ไม่ว่าประการใด ๆ บทวิเคราะห์ในเอกสารนี้ จัดทำขึ้นโดยอ้างอิง หลักเกณฑ์ทางวิชาการเกี่ยวกับหลักการวิเคราะห์ และมีได้เป็นการชี้แนะ หรือเสนอแนะให้ซื้อหรือขายหลักทรัพย์ใด ๆ การตัดสินใจซื้อหรือขายหลักทรัพย์ใด ๆ ของผู้อ่าน ไม่ว่าจะเกิดจากการอ่านบทความในเอกสารนี้หรือไม่ก็ตาม ล้วนเป็นผลจากการใช้ วิจารณญาณของผู้อ่าน โดยไม่มีส่วนเกี่ยวข้องกับหรือแทนที่ผู้ให้คำปรึกษาใด ๆ กับ บริษัทหลักทรัพย์ คิงส์ฟอร์ด จำกัด (มหาชน) ไม่ว่ากรณีใด

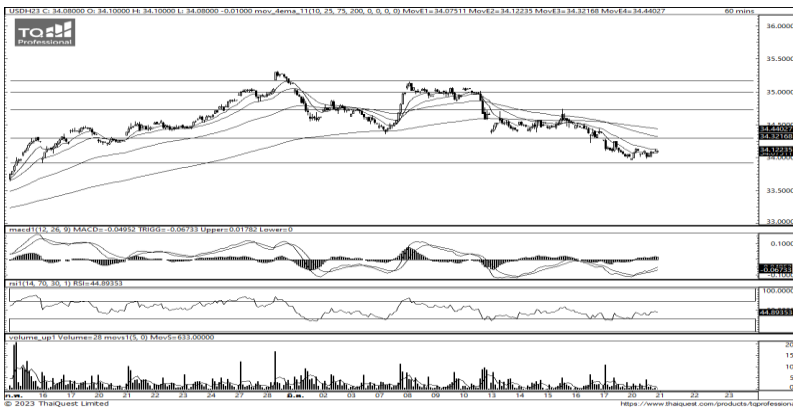
# SET50 Index Futures



KINGSFORD

Series	Close	Chg	Vol. Contracts	OI	OI Chg	Theoretical	Basis	Daly Left	LTD
S50H23	933.20	-6.3	212,361	449,336	-5,675	933.58	-0.74	9	30/3/2566
S50M23	930.10	-6.8	77,597	113,599	4,150	929.97	-3.84	100	29/6/2566
S50U23	926.90	-6.3	10,660	33,874	-61	926.36	-7.04	191	28/9/2566
S50Z23	926.90	-6.5	3,230	17,806	323	922.76	-7.04	282	28/12/2566
S50K23	930.30	-6.2	85	157	8	931.16	-3.64	70	30/5/2566

## Currency Futures



ที่มา: Kingsford Research

### ภาพการลงทุนระยะสั้น

เข้านี้ dollar index อยู่ที่ 103.327 จุด แข็งค่าขึ้น 0.04 % โดยที่ USDH23 ปิดเมื่อวานนี้แข็งค่าขึ้น 0.07 บาท/USD ค่าเงินเคลื่อนไหวอยู่ได้ EMA ทั้ง 4 เส้นแต่ MADC มีสัญญาณการกลับตัวในทิศทางขาขึ้นอาจส่งผลให้ค่าเงินอ่อนค่าได้ โดยมองกรอบการเคลื่อนไหวของ USDH23 อยู่ระหว่างแนวรับที่ 33.90 และแนวต้านที่ 34.50 หากค่าเงินหลุด 34.00 ควรเปิดสถานะ Short จะเป็นฝั่งที่ได้เปรียบกว่า

	Last	Change	Volume	OI
USDH23	34.10	-0.07	18,096	94,107
USDJ23	33.94	-0.12	388	6,181
USDK23	33.83	-0.08	29	1,238
USDM23	33.75	-0.08	24,072	42,753

Source: TQ Pro

	Last	Support	Resistance
RTXUSTB	34.06	34.00	34.50
USDH23	34.10	33.90	34.50
USDM23	33.75	33.50	34.00

Source: Kingsford Securities

ข้อมูลในเอกสารฉบับนี้ รวบรวมมาจากแหล่งข้อมูลที่น่าเชื่อถือ อย่างไรก็ดี บริษัทหลักทรัพย์ คิงส์ฟอร์ด จำกัด (มหาชน) ไม่สามารถที่จะยืนยันหรือรับรองความถูกต้องของข้อมูลเหล่านี้ได้ ไม่ว่าประการใด ๆ บทวิเคราะห์ในเอกสารนี้ จัดทำขึ้นโดยอ้างอิงหลักเกณฑ์ทางวิชาการเกี่ยวกับหลักการวิเคราะห์ และมิได้เป็นการชี้แนะ หรือเสนอแนะให้ซื้อหรือขายหลักทรัพย์ใด ๆ การตัดสินใจซื้อหรือขายหลักทรัพย์ใด ๆ ของผู้อ่าน ไม่ว่าจะเกิดจากการอ่านบทความในเอกสารนี้หรือไม่ก็ตาม ล้วนเป็นผลจากการใช้วิจารณญาณของผู้อ่าน โดยไม่มีส่วนเกี่ยวข้องกับหรือพันธะผูกพันใด ๆ กับ บริษัทหลักทรัพย์ คิงส์ฟอร์ด จำกัด (มหาชน) ไม่ว่ากรณีใด



## Most Active Grainer (%chg)

Rank	STOCK	OI	Price Chg (20 Working Days)
1	AMATA	2,226	10.05%
2	TASCO	3,033	7.98%
3	ERW	6,582	4.27%
4	TCAP	231	4.12%
5	TTA	5,010	3.90%
6	QH	19,175	2.56%
7	COM7	9,767	2.56%
8	GLOBAL	2,497	2.52%
9	DELTA	2,012	2.30%
10	OSP	4,250	1.63%
11	ICHI	14,287	1.60%
12	PSL	3,244	1.43%
13	ORI	4,419	0.00%
14	ADVANC	4,988	0.00%
15	TOA	1,958	-0.75%
16	CENDEL	2,509	-0.92%
17	TRUE	20,367	-0.99%
18	TISCO	513	-0.99%
19	THG	125	-1.08%
20	CRC	3,074	-1.13%
21	BGRIM	5,700	-1.25%
22	KEX	6,123	-1.27%
23	LPN	2,041	-1.39%
24	BJC	3,586	-2.00%
25	STEC	13,671	-2.27%
26	BH	1,017	-2.31%
27	TIPIPP	4,926	-2.37%
28	AP	12,918	-2.44%
29	LH	2,366	-2.55%
30	JMT	8,450	-3.16%

## Top Gainers OI (%chg)

STOCK	OI	%Daily Top OI Change	STOCK	OI	%5 Day Top OI Change
SIRI	81,173	24.51%	TOP	2,343	65.93%
AMATA	2,226	22.17%	BEC	11,654	51.80%
WHA	24,890	20.21%	HMPRO	6,382	29.16%
TOP	2,343	17.62%	HANA	2,762	26.93%
JAS	201,979	17.44%	INTUCH	1,863	25.03%
HMPRO	6,382	14.72%	BBL	9,310	16.10%
BEM	39,086	14.39%	TASCO	3,033	7.86%
BBL	9,310	13.40%	BA	7,195	7.47%
TRUE	20,367	11.70%	MEGA	703	6.68%
COM7	9,767	11.11%	PSL	3,244	6.12%
PTTEP	5,290	10.19%	TRUE	20,367	5.79%
PTTGC	6,781	8.95%	QH	19,175	5.09%
THCOM	7,341	8.02%	SCC	2,427	4.34%
KKP	6,020	6.32%	IVL	17,377	4.15%
AOT	4,178	6.31%	SAMART	16,505	3.73%

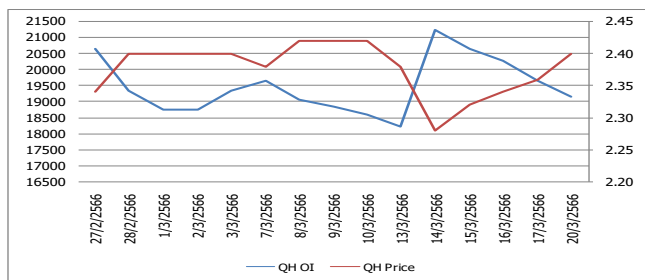
Source: TQ Pro

## Top Loser OI (%chg)

STOCK	OI	%Daily Top OI Change	STOCK	OI	%5 Day Top OI Change
GLOBAL	2,497	-24.61%	AMATA	2,226	-64.67%
STA	2,458	-17.10%	CK	1,277	-55.41%
MEGA	703	-12.34%	WHA	24,890	-46.68%
TTA	5,010	-9.09%	ORI	4,419	-46.24%
INTUCH	1,863	-8.81%	CRC	3,074	-46.14%
TU	17,886	-8.57%	AOT	4,178	-42.96%
SGP	250	-6.72%	ESSO	32,514	-36.75%
OR	9,428	-6.14%	GLOBAL	2,497	-36.07%
OSP	4,250	-5.24%	KBANK	15,024	-34.46%
ADVANC	4,988	-4.26%	SPRC	2,085	-32.48%
CENDEL	2,509	-3.80%	STEC	13,671	-32.35%
CRC	3,074	-3.03%	KCE	7,655	-30.83%
DELTA	2,012	-2.75%	TCAP	231	-30.42%
STGT	5,625	-2.56%	STA	2,458	-29.43%
QH	19,175	-2.53%	MAJOR	7,331	-28.76%

## หุ้นที่มีทิศทาง ราคาและ OI ที่น่าจับตามอง

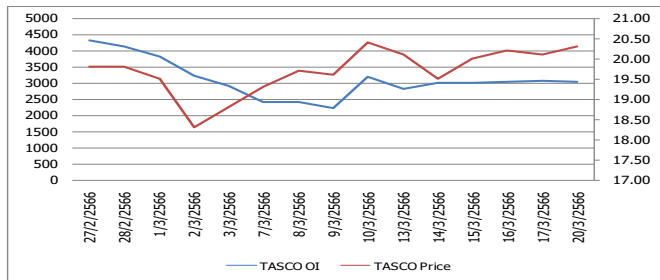
### OI Trend QH



**Recommend : Short**  
**Support : 2.00**

**Resistance : 2.50**  
**Stop-Loss : 2.60**

### OI Trend TASCO



**Recommend : Long**  
**Support : 19.50**

**Resistance : 21.50**  
**Stop-Loss : 19.00**

Source: KINGSFORD

APICHAJ RAOMANACHAI No. 002939  
NUT KAEWBORISUTSAKUL Asst. Derivatives Analyst

ข้อมูลในเอกสารฉบับนี้รวบรวมมาจากแหล่งข้อมูลที่น่าเชื่อถือ อย่างไรก็ตาม บริษัทหลักทรัพย์ คิงส์ฟอร์ด จำกัด (มหาชน) ไม่สามารถที่จะยืนยันหรือรับรองความถูกต้องของข้อมูลเหล่านี้ได้ ไม่ว่าประการใด ๆ บทวิเคราะห์ในเอกสารนี้จัดทำขึ้นโดยอ้างอิงหลักการทางวิชาการเกี่ยวกับหลักการวิเคราะห์ และได้เป็นการชี้แนะหรือเสนอแนะให้ซื้อหรือขายหลักทรัพย์ใด ๆ การตัดสินใจซื้อหรือขายหลักทรัพย์ใด ๆ ของผู้อ่าน ไม่ว่าจะเกิดจากการอ่านบทความในเอกสารนี้หรือไม่ก็ตาม ล้วนเป็นผลจากการใช้ชีวิตตามความเชื่อของผู้อ่าน โดยไม่มีส่วนเกี่ยวข้องกับหรือที่แนะนำโดย บริษัทหลักทรัพย์ คิงส์ฟอร์ด จำกัด (มหาชน) ไม่ว่ากรณใด



# Short Sales



KINGSFORD

มูลค่าการขายชอร์ต ณ วันที่ 20 มีนาคม 2566

หลักทรัพย์	ปริมาณหุ้นที่ขายชอร์ต (หุ้น)	มูลค่าการขายชอร์ต (บาท)	%เทียบมูลค่าซื้อขายตลาดรวม
7UP	363,900	247,452	4.67%
AAI	132,100	772,785	2.00%
AAV	7,742,600	20,538,998	8.67%
AAV-R	481,000	1,267,640	0.54%
ACC	80,500	101,662	3.38%
ACE	898,900	2,020,410	4.20%
ACE-R	68,600	153,624	0.32%
ADVANC	560,700	116,965,200	6.02%
ADVANC-R	778,300	162,597,700	8.36%
AEONTS	3,600	667,750	0.87%
AEONTS-R	7,800	1,445,000	1.89%
AGE	50,100	155,580	2.31%
AGE-R	371,300	1,146,302	17.11%
AH	328,800	9,173,525	11.25%
AH-R	41,900	1,178,600	1.43%
AI	5,300	30,385	3.07%
AIE	25,600	55,126	5.26%
AIT	444,200	2,556,235	27.43%
AIT-R	127,200	733,935	7.86%
AJ	2,800	28,960	3.42%
AKR	13,800	13,662	0.40%
AMATA	461,600	10,158,120	2.49%
AMATA-R	650,900	14,270,730	3.51%
ANAN	313,600	391,754	4.14%
ANAN-R	104,200	129,640	1.37%
AOT	1,756,200	123,162,700	10.65%
AOT-R	1,022,200	71,677,700	6.20%
AP	1,476,000	17,809,120	9.37%
AP-R	680,400	8,230,820	4.32%
AS	136,700	1,887,790	1.00%
ASIAN	42,400	486,500	2.75%
ASK	37,200	1,010,200	4.62%
ASK-R	3,400	91,300	0.42%
ASP	271,500	771,156	23.87%
ASP-R	900	2,556	0.08%
AU	214,500	2,271,350	7.87%
AU-R	80,900	857,540	2.97%
AUCT	42,200	478,790	1.13%
AUCT-R	12,600	143,010	0.34%
AURA	177,700	3,325,620	1.73%
AURA-R	32,500	606,280	0.32%
AWC	3,958,400	21,505,235	11.08%
AWC-R	2,272,500	12,273,100	6.36%
BA	55,200	677,870	4.52%
BA-R	107,300	1,330,700	8.78%
BAFS	44,200	1,384,700	10.00%
BAFS-R	43,900	1,380,875	9.93%
BAM	1,528,200	20,137,770	7.16%
BAM-R	1,207,600	15,906,850	5.65%
BANPU	20,098,400	206,133,870	17.43%
BANPU-R	5,755,100	58,875,930	4.99%
BAY	133,500	3,776,250	31.25%
BAY-R	14,000	396,575	3.28%
BBGI	19,900	113,945	7.99%
BBGI-R	5,300	30,220	2.13%

ข้อมูลในเอกสารฉบับนี้ รวบรวมมาจากแหล่งข้อมูลที่เชื่อถือได้ อย่างไรก็ตาม บริษัทหลักทรัพย์ คิงส์ฟอร์ด จำกัด (มหาชน) ไม่สามารถที่จะยืนยันหรือรับรองความถูกต้องของข้อมูลเหล่านี้ได้ ไม่ว่าประการใด ๆ บทวิเคราะห์ในเอกสารนี้ จัดทำขึ้นโดยอ้างอิงหลักเกณฑ์ทางวิชาการเกี่ยวกับหลักการวิเคราะห์ และมีได้เป็นการชี้แนะ หรือเสนอแนะให้ซื้อหรือขายหลักทรัพย์ใด ๆ การตัดสินใจซื้อหรือขายหลักทรัพย์ใด ๆ ของผู้อ่าน ไม่ว่าจะเกิดจากการอ่านบทความในเอกสารนี้หรือไม่ก็ตาม ล้วนเป็นผลจากการใช้วิจารณญาณของผู้อ่าน โดยไม่มีส่วนเกี่ยวข้องกับหรือพันธะผูกพันใด ๆ กับ บริษัทหลักทรัพย์ คิงส์ฟอร์ด จำกัด (มหาชน) ไม่ว่ากรณีใด

# Short Sales



KINGSFORD

มูลค่าการขายชอร์ต ณ วันที่ 20 มีนาคม 2566

หลักทรัพย์	ปริมาณหุ้นที่ขายชอร์ต (หุ้น)	มูลค่าการขายชอร์ต (บาท)	%เทียบมูลค่าซื้อขายตลาดรวม
BBIK	7,800	837,300	3.13%
BBIK-R	31,400	3,372,700	12.61%
BBL	864,300	129,739,000	7.30%
BBL-R	217,300	32,640,350	1.84%
BCH	477,000	9,429,890	6.78%
BCH-R	1,800,600	35,510,800	25.60%
BCP	1,054,800	31,668,400	14.77%
BCP-R	760,100	22,698,325	10.64%
BCPG	547,600	4,969,140	8.14%
BCPG-R	1,143,400	10,348,780	17.00%
BDMS	11,230,000	315,491,800	21.98%
BDMS-R	923,300	26,083,225	1.81%
BE8	10,900	626,125	2.02%
BEAUTY	950,000	1,150,065	12.25%
BEAUTY-R	31,100	37,631	0.40%
BEC	122,500	1,018,670	5.30%
BEC-R	103,700	873,270	4.48%
BEM	9,040,700	75,484,625	13.80%
BEM-R	3,616,600	30,387,030	5.52%
BGC	2,800	27,640	0.40%
BGRIM	1,275,000	49,973,900	11.39%
BGRIM-R	1,083,200	42,786,525	9.67%
BH	131,300	27,739,200	8.36%
BH-R	272,900	57,563,500	17.37%
BJC	535,000	19,752,275	9.07%
BJC-R	528,900	19,639,675	8.97%
BLA	145,900	4,140,225	4.20%
BLA-R	450,000	12,629,275	12.95%
BLAND	466,900	448,833	3.95%
BLAND-R	15,600	14,976	0.13%
BOL	12,300	123,750	2.39%
BPP	146,100	2,198,620	16.62%
BRI	61,500	734,660	1.07%
BRR	12,900	78,095	2.82%
BTG	114,000	3,012,175	3.34%
BTS	5,247,100	36,731,935	9.05%
BTS-R	1,692,000	11,827,905	2.92%
BYD	276,800	2,590,705	3.14%
BYD-R	1,119,500	10,639,970	12.70%
CBG	140,000	13,747,100	6.27%
CBG-R	285,600	28,173,250	12.80%
CCET	32,800	69,536	12.92%
CENTEL	46,000	2,500,025	1.91%
CENTEL-R	198,400	10,708,800	8.22%
CHAYO	87,700	713,585	3.82%
CHAYO-R	1,700	13,945	0.07%
CHG	1,231,400	4,455,280	6.54%
CHG-R	2,878,600	10,402,622	15.30%
CK	152,700	2,964,890	7.62%
CK-R	238,000	4,612,500	11.88%
CKP	500,100	1,917,658	5.35%
CKP-R	879,300	3,396,672	9.41%
COM7	1,558,900	46,851,400	12.58%
COM7-R	541,000	16,188,750	4.37%
CPALL	3,902,700	239,370,325	13.24%

ข้อมูลในเอกสารฉบับนี้ รวบรวมมาจากแหล่งข้อมูลที่เชื่อถือได้ อย่างไรก็ตาม บริษัทหลักทรัพย์ คิงส์ฟอร์ด จำกัด (มหาชน) ไม่สามารถที่จะยืนยันหรือรับรองความถูกต้องของข้อมูลเหล่านี้ได้ ไม่ว่าประการใด ๆ บทวิเคราะห์ในเอกสารนี้ จัดทำขึ้นโดยอ้างอิงหลักเกณฑ์ทางวิชาการเกี่ยวกับหลักการวิเคราะห์ และมีได้เป็นการชี้แนะ หรือเสนอแนะให้ซื้อหรือขายหลักทรัพย์ใด ๆ การตัดสินใจซื้อหรือขายหลักทรัพย์ใด ๆ ของผู้อ่าน ไม่ว่าจะเกิดจากการอ่านบทความในเอกสารนี้หรือไม่ก็ตาม ล้วนเป็นผลจากการใช้วิจารณญาณของผู้อ่าน โดยไม่มีส่วนเกี่ยวข้องกับหรือพันธะผูกพันใด ๆ กับ บริษัทหลักทรัพย์ คิงส์ฟอร์ด จำกัด (มหาชน) ไม่ว่ากรณีใด

# Short Sales



KINGSFORD

มูลค่าการขายชอร์ต ณ วันที่ 20 มีนาคม 2566

หลักทรัพย์	ปริมาณหุ้นที่ขายชอร์ต (หุ้น)	มูลค่าการขายชอร์ต (บาท)	%เทียบมูลค่าซื้อขายตลาดรวม
CPALL-R	726,600	44,565,150	2.46%
CPF	2,598,200	55,370,460	9.82%
CPF-R	1,035,600	22,081,970	3.91%
CPN	574,700	38,004,225	5.47%
CPN-R	903,500	59,466,225	8.59%
CRC	1,525,000	66,534,600	10.21%
CRC-R	398,800	17,466,025	2.67%
CV	180,700	283,320	21.48%
DCC	517,200	1,174,064	8.67%
DCC-R	277,400	626,930	4.65%
DDD	5,500	80,850	2.09%
DDD-R	2,700	39,690	1.02%
DELTA	32,950	32,748,400	1.38%
DELTA-R	170,550	168,822,500	7.13%
DEMCO	23,900	109,462	4.03%
DITTO	2,500	76,525	0.03%
DITTO-R	500	15,975	0.01%
DMT	35,700	477,670	3.66%
DOHOME	2,199,600	30,153,740	23.17%
DOHOME-R	413,700	5,658,580	4.36%
DUSIT	6,000	69,700	5.66%
EA	1,344,700	97,561,975	10.47%
EA-R	1,002,000	72,878,925	7.80%
EASTW	28,000	138,880	6.03%
EASTW-R	12,700	63,078	2.73%
EGATIF	22,700	148,685	4.41%
EGCO	57,700	8,753,950	6.13%
EGCO-R	173,800	26,290,650	18.46%
EKH	81,000	641,155	2.69%
EP	10,200	34,884	3.75%
EPG	71,700	578,275	9.78%
EPG-R	116,300	935,770	15.86%
ERW	287,900	1,424,904	3.12%
ERW-R	469,000	2,316,860	5.08%
ESSO	610,500	5,309,550	6.52%
ESSO-R	37,600	328,565	0.40%
ETC	71,100	279,324	1.53%
ETC-R	713,400	2,788,390	15.30%
FORTH	155,900	4,893,350	4.94%
FORTH-R	21,700	678,125	0.69%
FPI	29,000	72,534	3.36%
FSMART	357,100	3,507,215	2.67%
FSMART-R	21,200	216,240	0.16%
GFPT	338,500	3,859,270	21.76%
GFPT-R	34,700	389,880	2.23%
GJS	60,400	17,516	1.33%
GLOBAL	1,320,200	24,631,570	8.78%
GLOBAL-R	557,400	10,374,880	3.71%
GPSC	230,100	15,382,775	5.04%
GPSC-R	930,300	62,009,025	20.38%
GULF	1,488,300	76,351,575	7.46%
GULF-R	1,132,100	58,153,400	5.67%
GUNKUL	4,595,900	17,018,782	8.08%
GUNKUL-R	3,864,300	14,262,830	6.79%

ข้อมูลในเอกสารฉบับนี้ รวบรวมมาจากแหล่งข้อมูลที่เชื่อถือได้ อย่างไรก็ตาม บริษัทหลักทรัพย์ คิงส์ฟอร์ด จำกัด (มหาชน) ไม่สามารถที่จะยืนยันหรือรับรองความถูกต้องของข้อมูลเหล่านี้ได้ ไม่ว่าประการใด ๆ บทวิเคราะห์ในเอกสารนี้ จัดทำขึ้นโดยอ้างอิงหลักเกณฑ์ทางวิชาการเกี่ยวกับหลักการวิเคราะห์ และมีได้เป็นการชี้แนะ หรือเสนอแนะให้ซื้อหรือขายหลักทรัพย์ใด ๆ การตัดสินใจซื้อหรือขายหลักทรัพย์ใด ๆ ของผู้อ่าน ไม่ว่าจะเกิดจากการอ่านบทความในเอกสารนี้หรือไม่ก็ตาม ล้วนเป็นผลจากการใช้วิจารณญาณของผู้อ่าน โดยไม่มีส่วนเกี่ยวข้องกับหรือพันธะผูกพันใด ๆ กับ บริษัทหลักทรัพย์ คิงส์ฟอร์ด จำกัด (มหาชน) ไม่ว่ากรณีใด

# Short Sales



KINGSFORD

มูลค่าการขายชอร์ต ณ วันที่ 20 มีนาคม 2566

หลักทรัพย์	ปริมาณหุ้นที่ขายชอร์ต (หุ้น)	มูลค่าการขายชอร์ต (บาท)	%เทียบมูลค่าซื้อขายตลาดรวม
HANA	435,300	20,628,025	3.48%
HANA-R	998,400	47,179,875	7.97%
HENG	395,700	1,053,750	5.52%
HENG-R	2,300	6,118	0.03%
HL	39,800	917,780	6.56%
HMPRO	2,451,300	34,877,270	8.31%
HMPRO-R	3,397,400	48,232,180	11.52%
HTC	8,400	264,875	2.16%
HUMAN	16,400	187,390	0.78%
ICHI	349,900	4,482,130	4.26%
ICHI-R	33,000	425,700	0.40%
III	76,900	1,063,050	3.39%
III-R	20,000	276,000	0.88%
ILM	18,400	395,950	1.51%
ILM-R	1,600	34,520	0.13%
INTUCH	104,400	7,583,200	2.21%
INTUCH-R	388,600	28,191,550	8.22%
IP	3,900	48,360	0.48%
IRPC	11,641,100	29,943,196	6.40%
IRPC-R	12,566,300	31,634,930	6.90%
ITD	561,800	874,835	5.07%
ITD-R	297,200	462,600	2.68%
ITEL	126,000	409,436	3.95%
IVL	2,416,100	81,050,700	9.83%
IVL-R	1,163,800	39,063,825	4.74%
JAS	1,797,500	3,451,182	10.98%
JAS-R	2,037,500	3,895,741	12.45%
JMART	67,500	1,576,000	0.18%
JMART-R	4,387,200	101,739,060	11.82%
JMT	890,600	41,413,325	4.45%
JMT-R	1,575,200	73,254,525	7.87%
JTS-R	141,300	5,477,350	3.91%
JUBILE	2,700	67,300	5.33%
KAMART	69,500	476,780	0.81%
KAMART-R	21,500	144,835	0.25%
KBANK	2,353,600	306,415,950	11.52%
KBANK-R	484,600	63,198,600	2.37%
KCC	1,900	11,780	0.28%
KCE	557,100	23,611,100	7.95%
KCE-R	1,206,700	51,229,175	17.23%
KEX	40,100	624,400	2.12%
KEX-R	166,400	2,583,650	8.81%
KGI	184,500	917,908	5.20%
KKP	591,400	37,303,450	10.33%
KKP-R	366,900	23,254,450	6.41%
KLINIQA	5,400	216,000	0.19%
KLINIQA-R	18,800	762,975	0.65%
KSL	141,400	461,628	12.89%
KSL-R	97,000	317,034	8.84%
KTB	7,145,500	119,439,010	17.24%
KTB-R	1,877,000	31,372,850	4.53%
KTC	320,700	17,013,400	10.77%
KTC-R	280,200	14,853,975	9.41%
LALIN	20,100	173,035	14.86%

ข้อมูลในเอกสารฉบับนี้ รวบรวมมาจากแหล่งข้อมูลที่เชื่อถือได้ อย่างไรก็ตาม บริษัทหลักทรัพย์ คิงส์ฟอร์ด จำกัด (มหาชน) ไม่สามารถที่จะยืนยันหรือรับรองความถูกต้องของข้อมูลเหล่านี้ได้ ไม่ว่าประการใด ๆ บทวิเคราะห์ในเอกสารนี้ จัดทำขึ้นโดยอ้างอิงหลักเกณฑ์ทางวิชาการเกี่ยวกับหลักการวิเคราะห์ และมีได้เป็นการชี้แนะ หรือเสนอแนะให้ซื้อหรือขายหลักทรัพย์ใด ๆ การตัดสินใจซื้อหรือขายหลักทรัพย์ใด ๆ ของผู้อ่าน ไม่ว่าจะเกิดจากการอ่านบทความในเอกสารนี้หรือไม่ก็ตาม ล้วนเป็นผลจากการใช้วิจารณญาณของผู้อ่าน โดยไม่มีส่วนเกี่ยวข้องกับหรือพันธะผูกพันใด ๆ กับ บริษัทหลักทรัพย์ คิงส์ฟอร์ด จำกัด (มหาชน) ไม่ว่ากรณีใด

# Short Sales



KINGSFORD

มูลค่าการขายชอร์ต ณ วันที่ 20 มีนาคม 2566

หลักทรัพย์	ปริมาณหุ้นที่ขายชอร์ต (หุ้น)	มูลค่าการขายชอร์ต (บาท)	%เทียบมูลค่าซื้อขายตลาดรวม
LANNA	61,400	912,510	1.24%
LANNA-R	212,400	3,164,550	4.28%
LH	3,539,400	33,769,775	9.53%
LH-R	3,625,800	34,477,555	9.76%
LHFG	794,700	819,991	14.24%
LHFG-R	1,000	1,050	0.02%
LOXLEY	2,600	5,356	8.33%
LPN	34,600	146,012	0.93%
LPN-R	171,800	725,270	4.64%
M	124,300	6,371,550	10.46%
M-R	34,800	1,778,925	2.93%
MAJOR	58,800	963,250	2.15%
MAJOR-R	348,100	5,729,330	12.74%
MBK	108,600	1,724,010	4.47%
MBK-R	202,300	3,212,140	8.33%
MC	41,700	439,490	3.34%
MEGA	213,300	9,362,800	6.30%
MEGA-R	424,800	18,600,200	12.55%
MINT	3,838,300	121,595,700	17.34%
MINT-R	1,635,500	51,821,075	7.39%
MONO	588,400	843,602	7.36%
MONO-R	195,200	278,649	2.44%
MORE	434,900	104,376	3.36%
MTC	853,200	27,330,650	8.84%
MTC-R	760,300	24,426,575	7.88%
MTI	400	46,000	10.26%
NER	408,400	2,367,495	5.58%
NER-R	26,000	149,805	0.35%
NETBAY	9,100	227,500	3.15%
NEX	404,200	5,210,320	4.30%
NEX-R	85,400	1,108,620	0.91%
NOBLE	211,300	1,042,512	11.12%
NOBLE-R	33,500	164,900	1.76%
NRF	150,700	850,245	3.35%
NRF-R	51,700	294,775	1.15%
NTV	200	7,800	1.74%
NUSA	8,700	8,004	0.02%
ONEE	791,800	4,746,910	7.06%
ONEE-R	212,900	1,285,930	1.90%
OR	1,772,600	35,762,180	4.87%
OR-R	2,479,400	50,174,220	6.82%
ORI	288,100	3,428,390	4.36%
ORI-R	200,500	2,385,950	3.03%
OSP	789,500	24,756,750	11.67%
OSP-R	871,800	27,351,150	12.89%
OTO	20,000	338,000	1.85%
OTO-R	5,700	96,330	0.53%
PCC	23,000	70,656	2.84%
PLANB	1,153,800	10,210,795	2.72%
PLANB-R	1,290,500	11,438,785	3.04%
PLAT	16,500	64,020	1.17%
PLAT-R	1,100	4,312	0.08%
PM	1,900	16,625	0.65%
PR9	41,200	810,990	1.87%
PRI-R	5,700	211,875	0.23%
PRM	356,700	2,583,140	4.56%

ข้อมูลในเอกสารฉบับนี้ รวบรวมมาจากแหล่งข้อมูลที่เชื่อถือได้ อย่างไรก็ตาม บริษัทหลักทรัพย์ คิงส์ฟอร์ด จำกัด (มหาชน) ไม่สามารถที่จะยืนยันหรือรับรองความถูกต้องของข้อมูลเหล่านี้ได้ ไม่ว่าประการใด ๆ บทวิเคราะห์ในเอกสารนี้ จัดทำขึ้นโดยอ้างอิงหลักเกณฑ์ทางวิชาการเกี่ยวกับหลักการวิเคราะห์ และมีได้เป็นการชี้แนะ หรือเสนอแนะให้ซื้อหรือขายหลักทรัพย์ใด ๆ การตัดสินใจซื้อหรือขายหลักทรัพย์ใด ๆ ของผู้อ่าน ไม่ว่าจะเกิดจากการอ่านบทความในเอกสารนี้หรือไม่ก็ตาม ล้วนเป็นผลจากการใช้วิจารณญาณของผู้อ่าน โดยไม่มีส่วนเกี่ยวข้องกับหรือพันธะผูกพันใด ๆ กับ บริษัทหลักทรัพย์ คิงส์ฟอร์ด จำกัด (มหาชน) ไม่ว่ากรณีใด

# Short Sales



KINGSFORD

มูลค่าการขายชอร์ต ณ วันที่ 20 มีนาคม 2566

หลักทรัพย์	ปริมาณหุ้นที่ขายชอร์ต (หุ้น)	มูลค่าการขายชอร์ต (บาท)	%เทียบมูลค่าซื้อขายตลาดรวม
PSH	119,900	1,498,480	9.56%
PSH-R	10,000	125,250	0.80%
PSL	644,600	9,196,510	6.18%
PSL-R	1,184,000	16,780,240	11.35%
PTG	583,400	7,885,620	4.37%
PTG-R	1,217,200	16,464,970	9.11%
PTL	20,000	348,940	5.18%
PTL-R	40,200	699,960	10.42%
PTT	15,784,700	470,275,575	31.55%
PTT-R	555,100	16,517,875	1.11%
PTTEP	1,351,700	184,714,100	9.02%
PTTEP-R	721,900	99,131,050	4.82%
PTTGC	2,954,200	129,677,150	16.87%
PTTGC-R	1,011,200	44,315,475	5.77%
QH	5,402,700	12,833,714	23.21%
QH-R	907,800	2,155,434	3.90%
RABBIT	675,500	590,338	1.64%
RABBIT-R	1,273,200	1,096,651	3.09%
RAM	3,000	159,775	1.13%
RAM-R	7,300	388,725	2.76%
RATCH	898,200	33,799,800	18.19%
RATCH-R	547,300	20,667,050	11.08%
RBF	391,500	4,605,900	11.12%
RBF-R	555,800	6,536,740	15.78%
RCL	463,100	12,737,500	6.64%
RCL-R	530,000	14,627,375	7.60%
RJH	4,000	114,250	5.41%
RJH-R	1,900	54,150	2.57%
ROJNA	101,900	633,100	5.65%
RS	111,500	1,686,900	8.92%
RS-R	59,100	892,410	4.73%
S	55,800	96,322	2.82%
S-R	181,400	313,721	9.16%
SABINA	28,000	694,760	3.08%
SABUY	1,414,800	16,024,350	9.07%
SABUY-R	100	1,150	0.00%
SAK	125,400	781,390	7.70%
SAMART	49,100	231,004	3.13%
SAMART-R	2,000	9,440	0.13%
SAPPE	2,900	163,125	0.57%
SAT	41,300	760,890	3.58%
SAT-R	129,700	2,400,470	11.25%
SAWAD	1,139,500	55,975,300	13.78%
SAWAD-R	436,900	21,465,075	5.28%
SC	183,600	804,298	0.59%
SC-R	549,800	2,399,946	1.76%
SCB	770,000	77,220,375	4.55%
SCB-R	1,077,100	107,408,800	6.37%
SCC	193,700	60,684,700	8.39%
SCC-R	194,200	60,828,500	8.41%
SCCC	1,300	182,000	1.64%
SCCC-R	26,200	3,657,350	33.00%
SCGP	1,300,800	60,073,075	9.36%
SCGP-R	998,400	46,263,200	7.18%
SCN	62,300	117,744	14.69%
SENA	281,300	962,046	38.39%

ข้อมูลในเอกสารฉบับนี้ รวบรวมมาจากแหล่งข้อมูลที่เชื่อถือได้ อย่างไรก็ตาม บริษัทหลักทรัพย์ คิงส์ฟอร์ด จำกัด (มหาชน) ไม่สามารถที่จะยืนยันหรือรับรองความถูกต้องของข้อมูลเหล่านี้ได้ ไม่ว่าประการใด ๆ บทวิเคราะห์ในเอกสารนี้ จัดทำขึ้นโดยอ้างอิงหลักเกณฑ์ทางวิชาการเกี่ยวกับหลักการวิเคราะห์ และมีได้เป็นการชี้แนะ หรือเสนอแนะให้ซื้อหรือขายหลักทรัพย์ใด ๆ การตัดสินใจซื้อหรือขายหลักทรัพย์ใด ๆ ของผู้อ่าน ไม่ว่าจะเกิดจากการอ่านบทความในเอกสารนี้หรือไม่ก็ตาม ล้วนเป็นผลจากการใช้วิจารณญาณของผู้อ่าน โดยไม่มีส่วนเกี่ยวข้องกับหรือพันธะผูกพันใด ๆ กับ บริษัทหลักทรัพย์ คิงส์ฟอร์ด จำกัด (มหาชน) ไม่ว่ากรณีใด

# Short Sales



KINGSFORD

มูลค่าการขายชอร์ต ณ วันที่ 20 มีนาคม 2566

หลักทรัพย์	ปริมาณหุ้นที่ขายชอร์ต (หุ้น)	มูลค่าการขายชอร์ต (บาท)	%เทียบมูลค่าซื้อขายตลาดรวม
SGP	41,800	387,420	9.29%
SGP-R	96,800	896,915	21.51%
SHR	202,100	837,114	2.00%
SHR-R	241,400	992,740	2.38%
SINGER	339,300	6,504,680	2.18%
SINGER-R	50,500	960,960	0.32%
SIRI	6,708,500	11,475,490	1.55%
SIRI-R	8,113,200	13,728,564	1.87%
SIS	29,900	728,690	32.64%
SIS-R	1,100	26,840	1.20%
SISB	307,900	7,605,660	4.94%
SISB-R	104,200	2,556,410	1.67%
SJWD	206,600	3,957,860	9.98%
SJWD-R	131,800	2,527,090	6.37%
SKR	6,700	60,155	0.89%
SKY-R	26,100	728,200	0.34%
SMPC	10,100	123,320	3.40%
SNC	28,000	373,110	2.42%
SNC-R	15,500	206,460	1.34%
SNNP	165,800	3,651,820	1.25%
SNNP-R	22,800	490,200	0.17%
SPA	33,100	340,640	2.33%
SPA-R	6,400	66,720	0.45%
SPALI	386,300	8,530,830	6.46%
SPALI-R	419,300	9,231,050	7.01%
SPCG	24,400	330,520	3.56%
SPCG-R	50,800	690,310	7.41%
SPRC	1,070,000	10,716,245	11.54%
SPRC-R	1,712,100	16,943,445	18.47%
SSP	47,900	424,875	17.91%
STA	377,600	7,653,760	5.36%
STA-R	1,130,300	22,911,840	16.05%
STANLY	300	52,400	0.94%
STEC	401,900	5,167,430	6.18%
STEC-R	211,300	2,728,820	3.25%
STGT	291,900	3,022,930	3.35%
STGT-R	100	1,030	0.00%
STPI	115,000	451,980	3.34%
SUC	2,700	83,700	1.48%
SUPER	4,528,000	2,671,520	7.68%
SUPER-R	2,683,000	1,582,970	4.55%
SUPEREIF	4,600	41,170	3.26%
SUSCO-R	148,800	540,286	11.21%
SYNEX	16,500	245,220	2.43%
SYNEX-R	17,400	259,260	2.56%
TASCO	384,100	7,759,730	7.18%
TCAP	457,900	20,101,975	12.34%
TCAP-R	111,600	4,893,800	3.01%
TEAMG	29,700	264,810	0.43%
TFG	36,200	186,430	1.70%
TFG-R	294,300	1,512,155	13.85%
THANI	486,600	1,770,190	10.47%
THANI-R	810,800	2,937,460	17.44%
THCOM	131,400	1,830,880	1.43%
THCOM-R	51,300	713,960	0.56%
THG-R	145,200	9,910,000	9.27%

ข้อมูลในเอกสารฉบับนี้ รวบรวมมาจากแหล่งข้อมูลที่เชื่อถือได้ อย่างไรก็ตาม บริษัทหลักทรัพย์ คิงส์ฟอร์ด จำกัด (มหาชน) ไม่สามารถที่จะยืนยันหรือรับรองความถูกต้องของข้อมูลเหล่านี้ได้ ไม่ว่าประการใด ๆ บทวิเคราะห์ในเอกสารนี้ จัดทำขึ้นโดยอ้างอิงหลักเกณฑ์ทางวิชาการเกี่ยวกับหลักการวิเคราะห์ และมีได้เป็นการชี้แนะ หรือเสนอแนะให้ซื้อหรือขายหลักทรัพย์ใด ๆ การตัดสินใจซื้อหรือขายหลักทรัพย์ใด ๆ ของผู้อ่าน ไม่ว่าจะเกิดจากการอ่านบทความในเอกสารนี้หรือไม่ก็ตาม ล้วนเป็นผลจากการใช้วิจารณญาณของผู้อ่าน โดยไม่มีส่วนเกี่ยวข้องกับหรือพึ่งพิงผูกพันใด ๆ กับ บริษัทหลักทรัพย์ คิงส์ฟอร์ด จำกัด (มหาชน) ไม่ว่ากรณีใด

# Short Sales



KINGSFORD

## มูลค่าการขายชอร์ต ณ วันที่ 20 มีนาคม 2566

หลักทรัพย์	ปริมาณหุ้นที่ขายชอร์ต (หุ้น)	มูลค่าการขายชอร์ต (บาท)	%เทียบมูลค่าซื้อขายตลาดรวม
TIDLOR	2,001,300	46,934,780	12.49%
TIDLOR-R	734,000	17,185,750	4.58%
TIPH	300,100	13,073,750	14.11%
TIPH-R	152,300	6,569,675	7.16%
TISCO	666,600	66,737,450	14.83%
TISCO-R	37,300	3,723,600	0.83%
TKC	1,300	29,680	1.70%
TKC-R	3,600	82,440	4.70%
TKN	174,600	1,692,450	3.13%
TKS	154,300	1,807,810	1.38%
TKS-R	14,200	168,930	0.13%
TLI	597,500	7,516,010	6.00%
TLI-R	232,800	2,920,970	2.34%
TOA	14,700	478,375	1.62%
TOA-R	52,700	1,715,075	5.81%
TOP	1,636,700	79,845,675	17.69%
TOP-R	446,500	21,786,925	4.83%
TPIPL	1,000,800	1,558,237	8.95%
TPIPL-R	295,000	460,200	2.64%
TPIPP	998,600	3,301,768	37.75%
TPIPP-R	183,900	604,930	6.95%
TQM	60,100	1,912,450	4.60%
TQM-R	27,200	868,100	2.08%
TRUE	4,429,200	35,534,755	4.81%
TRUE-R	5,876,000	47,092,415	6.38%
TSE	50,900	112,102	1.37%
TSTH	8,000	8,996	0.37%
TTA	93,200	745,600	0.68%
TTA-R	913,300	7,284,750	6.66%
TTB	57,457,800	76,351,188	20.03%
TTCL	16,000	68,342	0.73%
TTW	173,500	1,480,775	3.41%
TTW-R	217,700	1,858,155	4.27%
TU	2,489,600	35,882,540	14.04%
TU-R	988,000	14,269,430	5.57%
TVO	312,300	8,594,250	21.38%
TVO-R	26,000	715,000	1.78%
UBE	97,900	130,596	2.81%
UNIQ	52,100	198,458	5.02%
UTP	20,500	288,260	8.85%
UTP-R	17,400	244,480	7.51%
UV	19,000	52,820	0.70%
UVAN	48,000	367,600	6.21%
UVAN-R	8,500	64,245	1.10%
VGI	217,700	850,508	1.66%
VGI-R	1,056,400	4,106,108	8.08%
VIBHA	1,649,100	4,361,152	43.44%
VIBHA-R	119,000	316,540	3.13%
VIH	19,900	170,040	5.77%
WHA	10,389,900	43,556,668	6.46%
WHA-R	10,149,000	42,396,590	6.31%
WHAUP	327,700	1,267,294	30.46%
WICE	256,700	2,574,205	16.37%
WORK	5,200	85,800	5.63%
WP	800	3,328	4.82%
XO	35,200	420,840	10.97%

ข้อมูลในเอกสารฉบับนี้ รวบรวมมาจากแหล่งข้อมูลที่เชื่อถือได้ อย่างไรก็ตาม บริษัทหลักทรัพย์ คิงส์ฟอร์ด จำกัด (มหาชน) ไม่สามารถที่จะยืนยันหรือรับรองความถูกต้องของข้อมูลเหล่านี้ได้ ไม่ว่าประการใด ๆ บทวิเคราะห์ในเอกสารนี้ จัดทำขึ้นโดยอ้างอิงหลักเกณฑ์ทางวิชาการเกี่ยวกับหลักการวิเคราะห์ และมีได้เป็นการชี้แนะ หรือเสนอแนะให้ซื้อหรือขายหลักทรัพย์ใด ๆ การตัดสินใจซื้อหรือขายหลักทรัพย์ใด ๆ ของผู้อ่าน ไม่ว่าจะเกิดจากการอ่านบทความในเอกสารนี้หรือไม่ก็ตาม ล้วนเป็นผลจากการใช้วิจารณญาณของผู้อ่าน โดยไม่มีส่วนเกี่ยวข้องกับหรือพึ่งพิงผูกพันใด ๆ กับ บริษัทหลักทรัพย์ คิงส์ฟอร์ด จำกัด (มหาชน) ไม่ว่ากรณีใด



# Short Sales



KINGSFORD

มูลค่าการขายชอร์ต ณ วันที่ 20 มีนาคม 2566

หลักทรัพย์	ปริมาณหุ้นที่ขายชอร์ต (หุ้น)	มูลค่าการขายชอร์ต (บาท)	%เทียบมูลค่าซื้อขายตลาดรวม
XPG	4,555,300	5,172,415	1.48%
YGG	237,600	1,671,150	11.58%

หมายเหตุ - ไม่รวมรายการขายชอร์ตของสมาชิกที่เป็นผู้ร่วมค้ำหน่วยลงทุนหรือผู้ดูแลสภาพคล่องของหน่วยลงทุนของกองทุนรวมอีทีเอฟเพื่อบัญชีบริษัทประเภทเพื่อทำกำไรจากส่วนต่างของราคาหรือเพื่อดูแลสภาพคล่อง แล้วแต่กรณี

ข้อมูลในเอกสารฉบับนี้ รวบรวมมาจากแหล่งข้อมูลที่น่าเชื่อถือ อย่างไรก็ตาม บริษัทหลักทรัพย์ คิงส์ฟอร์ด จำกัด (มหาชน) ไม่สามารถที่จะยืนยันหรือรับรองความถูกต้องของข้อมูลเหล่านี้ได้ ไม่ว่าประการใด ๆ บทวิเคราะห์ในเอกสารนี้ จัดทำขึ้นโดยอ้างอิงถึงหลักเกณฑ์ทางวิชาการเกี่ยวกับหลักการวิเคราะห์ และมีได้เป็นการชี้แนะ หรือเสนอแนะให้ซื้อหรือขายหลักทรัพย์ใด ๆ การตัดสินใจซื้อหรือขายหลักทรัพย์ใด ๆ ของผู้อ่าน ไม่ว่าจะเกิดจากการอ่านบทความในเอกสารนี้หรือไม่ก็ตาม ล้วนเป็นผลจากการใช้วิจารณญาณของผู้อ่าน โดยไม่มีส่วนเกี่ยวข้องหรือพันธะผูกพันใด ๆ กับ บริษัทหลักทรัพย์ คิงส์ฟอร์ด จำกัด (มหาชน) ไม่สามารถทำได้

# Stock Calendar



KINGSFORD

รายงานการเปลี่ยนแปลงการถือหลักทรัพย์ของผู้บริหาร (แบบ 59-2) ประจำวันที่ 20 มีนาคม 2566

ชื่อผู้บริหาร	ประเภทหลักทรัพย์	วันที่ได้มา / จำนวน	จำนวน	ราคา	วิธีการได้มา/หน่าย	
CPW	นาย ณรงค์ อิงค์เนศ	หุ้นสามัญ	17/03/2566	50,000	3.24	ซื้อ
CCET	นาย เว่ย จ้าว หวัง	หุ้นสามัญ	17/03/2566	360,000	2.10	ซื้อ
COMAN	นาย วสวรรณ ประเสริฐศิลป์	หุ้นสามัญ	17/03/2566	65,900	4.99	ซื้อ
CV	นาย มนตรี โสคติยานุรักษ์	หุ้นสามัญ	16/03/2566	150,000	1.57	ขาย
JR	นาย จรรย์ วิวัฒน์เกษภูวณ	หุ้นสามัญ	17/03/2566	106,000	6.53	ซื้อ
CHASE	นาง วรณสุดา ธนสรานาด	หุ้นสามัญ	17/03/2566	65,000	-	โอน
CHASE	นางสาว สุธิดา ชัยสุวรรณ	หุ้นสามัญ	17/03/2566	50,000	3.34	ขาย
DTCENT	นาย ไพรัช คุณะเพ็ญศิริ	หุ้นสามัญ	13/03/2566	100,000	1.78	ซื้อ
DIMET	นาย วรดิศ ธนภัทร	หุ้นสามัญ	17/03/2566	2,000,000	0.42	ซื้อ
TASCO	นาย เขียวรี เดอเฟรน	ใบแสดงสิทธิใน ผลประโยชน์ที่ เกิดจาก หลักทรัพย์ อ้างอิงไทย (NVDR)อ้างอิง หุ้นสามัญ	17/03/2566	30,000	20.20	ขาย
TMILL	นาย ประภาส ขุติมาวรินทร์	หุ้นสามัญ	16/03/2566	41,000	3.97	ซื้อ
TMILL	นาย ประภาส ขุติมาวรินทร์	หุ้นสามัญ	17/03/2566	10,000	3.98	ซื้อ
TCMC	นาย พิมล ศรีวิกรม์	หุ้นสามัญ	17/03/2566	200,000	1.72	ซื้อ
TSTE	นาย ประภาส ขุติมาวรินทร์	หุ้นสามัญ	16/03/2566	5,000	7.70	ซื้อ
TSTE	นาย ประภาส ขุติมาวรินทร์	หุ้นสามัญ	17/03/2566	77,000	7.72	ซื้อ
TSR	นาย เอกรัตน์ แจงอยู่	หุ้นสามัญ	17/03/2566	189,900	3.56	ซื้อ
TSR	นาย เอกรัตน์ แจงอยู่	หุ้นสามัญ	17/03/2566	15,000	3.58	ซื้อ
BGT	นาง นันทริกา ชันช้อย	หุ้นสามัญ	15/03/2566	143,100	1.02	ซื้อ
BGT	นาง นันทริกา ชันช้อย	หุ้นสามัญ	16/03/2566	210,000	1.01	ซื้อ
BGT	นางสาว ดลนภา ธรรมวัฒนะ	หุ้นสามัญ	16/03/2566	37,600	1.01	ซื้อ
BGT	นาย จุเลียส เจริญสุข	หุ้นสามัญ	16/03/2566	20,000	1.02	ซื้อ
PROEN	นาย กิตติพันธ์ ศรีบัวเอี่ยม	หุ้นสามัญ	17/03/2566	50,000	5.00	ซื้อ
PEACE	นาย วิฑูร งามบุญอนันต์	หุ้นสามัญ	16/03/2566	50,000	4.22	ซื้อ
PRTR	นางสาว นริตา อุดลย์แก้วผลึก	หุ้นสามัญ	16/03/2566	200,000	10.50	ขาย
PRTR	นางสาว อรฤดี เกตุทวี	หุ้นสามัญ	15/03/2566	100,000	9.50	ขาย
PRTR	นางสาว อรฤดี เกตุทวี	หุ้นสามัญ	15/03/2566	300,000	9.35	ขาย
PRTR	นางสาว อรฤดี เกตุทวี	หุ้นสามัญ	15/03/2566	500,000	9.55	ขาย
PACO	นาย สมชาย เลิศขจรกิตติ	หุ้นสามัญ	15/03/2566	19,900	2.42	ซื้อ
PACO	นาย สมชาย เลิศขจรกิตติ	หุ้นสามัญ	15/03/2566	50,000	2.42	ซื้อ
PACO	นาย สมชาย เลิศขจรกิตติ	หุ้นสามัญ	15/03/2566	50,000	2.40	ซื้อ
PACO	นาย สมชาย เลิศขจรกิตติ	หุ้นสามัญ	15/03/2566	13,800	2.32	ซื้อ
PACO	นาย สมชาย เลิศขจรกิตติ	หุ้นสามัญ	15/03/2566	66,300	2.34	ซื้อ
PACO	นาย สมชาย เลิศขจรกิตติ	หุ้นสามัญ	16/03/2566	50,000	2.48	ซื้อ
PACO	นาย สมชาย เลิศขจรกิตติ	หุ้นสามัญ	16/03/2566	50,000	2.50	ซื้อ
MTC	นาย บัญญัติ นิลศิริ	หุ้นสามัญ	20/03/2566	1,000	31.75	ซื้อ
KUN	นาง ประวีร์รัตน์ เทวอักษร	หุ้นสามัญ	17/03/2566	400,000	2.16	ซื้อ
KUN	นาย คุณา เทวอักษร	หุ้นสามัญ	17/03/2566	400,000	2.16	ซื้อ
SKR	นาย สุรียนต์ โคจรโรจน์	หุ้นสามัญ	17/03/2566	220,000	9.38	ซื้อ
SORKON	นาย จรรย์พนธ์ รุจิราโสภณ	หุ้นสามัญ	17/03/2566	3,300	5.05	ซื้อ

# Stock Calendar



KINGSFORD

รายงานการเปลี่ยนแปลงการถือหลักทรัพย์ของผู้บริหาร (แบบ 59-2) ประจำวันที่ 20 มีนาคม 2566

	ชื่อผู้บริหาร	ประเภทหลักทรัพย์	วันที่ได้มา / จำนวน	จำนวน	ราคา	วิธีการได้มา/หน่าย
SABUY	นาย ชูเกียรติ รุจนพรพจี	หุ้นสามัญ	16/03/2566	3,000,000	11.79	ซื้อ
SABUY	นาย ชูเกียรติ รุจนพรพจี	ใบสำคัญแสดง สิทธิที่จะซื้อหุ้น	16/03/2566	12,050,000	4.28	ขาย
SABUY	นาย ชูเกียรติ รุจนพรพจี	หุ้นสามัญ	17/03/2566	6,700,000	11.47	ขาย
SABUY	นาย ชูเกียรติ รุจนพรพจี	ใบสำคัญแสดง สิทธิที่จะซื้อหุ้น	17/03/2566	14,500,000	5.09	ซื้อ
SABUY	นาย ชูเกียรติ รุจนพรพจี	หุ้นสามัญ	20/03/2566	4,500,000	11.35	ขาย
SABUY	นาย ชูเกียรติ รุจนพรพจี	ใบสำคัญแสดง สิทธิที่จะซื้อหุ้น	20/03/2566	9,350,000	5.45	ซื้อ
STP	นาง นิศาชล ชัยวัฒน์	หุ้นสามัญ	17/03/2566	9,900	10.40	ซื้อ
STP	นาง นิศาชล ชัยวัฒน์	หุ้นสามัญ	17/03/2566	23,800	10.30	ซื้อ
RCL	นาย ทวินโชค ต้นธวนิตย์	หุ้นสามัญ	16/03/2566	10,000	27.75	ซื้อ
IP	นาย ตฤณวรรณ ธนิตนธิพันธ์	หุ้นสามัญ	17/03/2566	200,000	12.51	ซื้อ
INSET	นาย วิเชียร เจียกเจิม	ใบสำคัญแสดง สิทธิที่จะซื้อหุ้น	17/03/2566	60,000	1.05	ขาย
EKH	นาย เมธา วนดิลก	หุ้นสามัญ	17/03/2566	22,000	8.05	ซื้อ
EKH	นาย เมธา วนดิลก	ใบสำคัญแสดง สิทธิที่จะซื้อหุ้น	17/03/2566	29,700	1.78	ขาย
EKH	นาย สุทธิพงศ์ ตั้งสัจจะพจน์	หุ้นสามัญ	17/03/2566	15,000	7.95	ซื้อ
NRF	นาย แดน ปฐมวาณิชย์	หุ้นสามัญ	15/03/2566	110,950,000	-	รับโอน
OSP	นาย ธนา ไชยประสิทธิ์	หุ้นสามัญ	16/03/2566	16,200	31.41	ขาย

# Stock Calendar



KINGSFORD

แบบรายงานการได้มาหรือจำหน่ายหลักทรัพย์ของกิจการ (แบบ 246-2) ประจำวันที่ 17 มีนาคม 2566

หลักทรัพย์	ชื่อผู้ได้มา/จำหน่าย	วิธีการ	ประเภท หลักทรัพย์ <sup>1</sup>	% ก่อน ได้มา/ จำหน่าย	% ได้มา/ จำหน่าย	% หลัง ได้มา/ จำหน่าย	วันที่ได้มา/ จำหน่าย	% ก่อน ได้มา/ จำหน่าย (กลุ่ม) <sup>2</sup>	% ได้มา/ จำหน่าย (กลุ่ม) <sup>2</sup>	% หลัง ได้มา/ จำหน่าย (กลุ่ม) <sup>2</sup>
GRAND	บริษัท บีทีเอส กรุ๊ป โฮลดิ้งส์ จำกัด (มหาชน)	ได้มา	หุ้น	4.8174	0.1926	5.0101	16/03/2566	4.8174	0.1926	5.0101
CIG	นางสาว อริสา พุ่มเสนาะ	ได้มา	หุ้น	12.0973	17.6451	23.6778	14/03/2566	12.0973	17.6451	23.6778
CIG	นาย ชีระ พุ่มเสนาะ	ได้มา	หุ้น	1.3876	23.0655	23.7575	14/03/2566	1.3876	23.0655	23.7575

# Stock Calendar



KINGSFORD

MARCH 2023				
Monday	Tuesday	Wednesday	Thursday	Friday

13	14	15	16	17
<p><b>XD</b> ZEN (0.16 חרע) WINNER (0.07 חרע) WARRIX (0.19 חרע) UOBKH (0.09 חרע) TQM (0.50 חרע) TNR (0.30 חרע) TMD (1.60 חרע) TKS (0.30 חרע) TIPH (0.75 חרע) TEGH (0.26 חרע) TEAMG (5 : 1 נה) חרע TEAMG (0.011111111111 חרע) SNP (0.70 חרע) SKN (0.36 חרע) SGP (0.20 חרע) SAMTEL (0.15 חרע) RPH (0.15 חרע) PTC (0.082 חרע) HANA (0.50 חרע) ECL (0.05 חרע) ECF (0.011 חרע) DITTO (5 : 1 נה) חרע DITTO (-) DCON (0.012 חרע) CK (0.10 חרע) BM (0.10 חרע) BJCHI (0.12 חרע) BH-P (2.35 חרע) BH (2.35 חרע) AIMIRT (0.223 חרע) AIMCG (0.14 חרע) AI (0.20 חרע)</p> <p><b>Shares</b> TRU 240,480 Shares IRCP 4,314,994 Shares</p>	<p><b>XD</b> TPP (0.50 חרע) TNP (0.045 חרע) THE (0.10 חרע) TGE (0.0025 חרע) STECH (0.026 חרע) SPG (0.80 חרע) SPCG (0.60 חרע) SANKO (0.021 חרע) SA (0.05 חרע) PMTA (0.30 חרע) M-CHAI (8.00 חרע) IRCP (0.025 חרע) FORTH (0.37 חרע) EGCO (3.25 חרע) DPAINT (0.162 חרע) BTG (1.00 חרע) BIG (0.02 חרע) BGRIM (0.035 חרע) AMARIN (0.29 חרע) AIRA (0.011 חרע) AH (0.96 חרע) AGE (10 : 1 נה) חרע AGE (0.2256 חרע)</p> <p><b>Shares</b> AWC 1,572,600 Shares</p>	<p><b>XD</b> TVI (0.29 חרע) SEAOIL (15 : 1 נה) חרע SEAOIL (0.0074074075 חרע) PEACE (0.25 חרע) PDG (0.05 חרע) MASTER (0.30 חרע) LALIN (0.335 חרע) KOOL (0.01 חרע) KBS (0.50 חרע) JCT (4.00 חרע) CWT (0.0535 חרע)</p> <p><b>NEWLISTED</b> PRTR 600,000,000 Units</p>	<p><b>XD</b> VNG (0.10 חרע) TQR (0.25 חרע) SSTRT (0.20 חרע) SIRI (0.11 חרע) RCL (3.00 חרע) PRIN (0.097 חרע) FSS (0.07 חרע) CAZ (0.20 חרע) BROOK (0.0075 חרע) ASIMAR (0.04 חרע)</p> <p><b>Shares</b> SC 11,250,547 Shares</p>	<p><b>XD</b> UBE (0.04 חרע) THG (0.60 חרע) TAKUNI (0.03 חרע) RATCH (0.80 חרע) PYLON (0.15 חרע) PRG (0.30 חרע) NTV (1.13 חרע) MCS (0.20 חרע) MBK (0.40 חרע) CCET (12 : 1 נה) חרע CCET (0.0094 חרע)</p> <p><b>Shares</b> SDC 44,444,444 Shares KCE 123,000 Shares NVD 2 Shares PPPM 81,220,366 Shares</p>

20	21	22	23	24
<p><b>XD</b> WINMED (0.0569 חרע) PATO (0.41 חרע) LANNA (1.55 חרע) KCE (0.60 חרע) KCAR (0.30 חרע)</p> <p><b>Shares</b> PRG 2,921,438 Shares</p>	<p><b>XD</b> TTA (0.22 חרע) PROSPECT (0.22 חרע) ADD (0.06 חרע)</p> <p><b>Shares</b> JCKH 44,444,444 Shares MBK 33,164,065 Shares</p>	<p><b>XD</b> CMAN (0.04 חרע)</p> <p><b>Shares</b> STPOWER 135 Shares TNL 92,309,896 Shares</p> <p><b>NEWLISTED</b> ITTHI 270,000,000 Units</p>	<p><b>XD</b> TSTE (0.14 חרע) TMILL (0.13 חרע) CMR (0.066 חרע)</p>	

# Stock Calendar



KINGSFORD

27	28	29	30	31
<b>XD</b> SQ (0.11) (0.11) (0.11) UPF (2.85) (2.85) (2.85)	<b>XD</b> AS (0.23) (0.23) (0.23) IMH (0.14) (0.14) (0.14) SUC (1.50) (1.50) (1.50)		<b>XD</b> BVG (0.04) (0.04) (0.04) CPI (0.21) (0.21) (0.21)	<b>XD</b> COTTO (0.04) (0.04) (0.04) Q-CON (0.75) (0.75) (0.75)

XD - Excluding Dividend	XD(ST) - Excluding Stock Dividend	XM - Exclude meetings	XN - Ex-Capital Return	XI - Excluding Interest
XP - Excluding Principal	XR - Excluding Right	XW - Excluding Warrant	XS - Excluding Short-term Warrant	XA - Excluding All
XE - Excluding Exercise	*ND - No Dividend Payment	PD - Payment Date	XT - Excluding TSR ; @ - price per share / price per unit /	
XD - Excluding Dividend	XD(ST) - Excluding Stock Dividend	XM - Exclude meetings	XN - Ex-Capital Return	XI - Excluding Interest
XP - Excluding Principal	XR - Excluding Right	XW - Excluding Warrant	XS - Excluding Short-term Warrant	XA - Excluding All
XE - Excluding Exercise	*ND - No Dividend Payment	PD - Payment Date	XT - Excluding TSR ; @ - price per share / price per unit /	

NVDR Update

วันอังคารที่ 21 มีนาคม 2566

Most Active Values (Btmn)

Top 20 Net Buying Value (B m)						Top 20 Net Selling Value (B m)					Month to Date			Year to Date						
ม.ค.-66						ม.ค.-66					มีนาคม 2566			03 ม.ค.-20 มี.ค. 66						
20	17	16	15	14		20	17	16	15	14	Net Buy	Net Sell	Net Buy	Net Sell						
1	PTTEP	542.1	504.0	-149.2	99.2	-121.3	DELTA	-662.4	608.2	-128.5	2.6	-834.9	PTTEP	1,306.64	KBANK	(3,193.09)	CPALL	6,118.9	KBANK	-9,379.6
2	HANA	110.1	136.6	28.8	-15.4	-47.6	SCB	-266.8	283.2	-591.2	122.7	-290.8	CPALL	1,215.32	DELTA	(2,071.87)	MAKRO	4,142.1	PTT	-2,465.6
3	INTUCH	91.6	1,159.3	-44.8	-4.6	-53.2	CPALL	-252.6	125.7	219.1	270.9	-184.2	MAKRO	1,016.58	PTT	(1,994.78)	BDMS	3,431.8	KKP	-2,431.6
4	JAS	55.8	-5.6	-3.8	-4.7	6.2	AOT	-166.0	25.3	315.9	225.2	43.8	TASCO	980.31	CPN	(1,842.80)	BBL	2,607.7	BH	-1,428.9
5	BTS	53.0	-9.2	-11.1	113.5	42.8	KTB	-121.8	-49.5	-65.4	-97.2	-53.4	INTUCH	938.82	SCB	(1,464.21)	SCC	1,944.9	BANPU	-1,414.6
6	IVL	45.4	248.2	-26.1	-72.7	71.7	TISCO	-112.8	-15.7	32.1	20.2	-322.7	TRUE	728.06	HMPRO	(1,215.52)	JMART	1,866.1	DELTA	-1,384.3
7	IRPC	35.4	3.5	7.4	-27.8	15.7	KBANK	-97.6	-93.3	-156.3	117.5	334.8	BDMS	662.54	CRC	(1,041.51)	TASCO	1,862.0	OR	-1,183.2
8	FORTH	25.0	34.3	-11.0	7.0	8.8	JMART	-89.1	-21.0	54.1	120.4	18.9	JMART	574.74	TISCO	(976.58)	TRUEE	1,626.3	CPF	-1,108.1
9	SIRI	24.6	1.5	-70.7	11.8	-31.6	KTC	-88.6	16.3	79.5	-22.1	-145.1	SAWAD	563.65	PTTGC	(921.09)	MINT	1,454.0	BLA	-1,071.5
10	PTT	21.7	95.3	-97.2	-88.1	-686.8	BBL	-86.4	-265.5	56.1	4.5	259.4	ITC	400.79	KTB	(857.79)	HANA	1,402.8	CPN	-1,050.8
11	GUNKUL	20.0	-8.5	66.3	85.8	-10.1	MINT	-82.7	44.8	-100.8	-143.5	-174.6	GLOBAL	366.40	MINT	(721.19)	SAWAD	1,123.6	PTTGC	-1,037.2
12	AAV	19.7	-4.7	-4.2	13.1	-32.2	SCC	-79.2	115.8	22.2	-32.9	-246.3	AMATA	349.07	BGRIM	(632.35)	ADVANC	1,009.8	ESSO	-1,034.5
13	AMATA	17.6	-7.9	-24.2	33.8	12.5	CPN	-63.8	-167.4	-42.2	29.4	-162.9	AOT	342.20	BANPU	(581.96)	INTUCH	973.2	IRPC	-985.0
14	SINGER	14.6	8.5	-0.8	-29.7	48.5	BANPU	-52.7	60.9	-226.9	15.5	-298.4	COM7	320.23	BCP	(525.28)	TTB	957.7	BCP	-970.2
15	SUPER	14.6	2.5	2.5	2.0	11.0	ADVANC	-47.1	69.1	-157.2	110.7	182.9	SCGP	316.15	BLA	(492.89)	ITC	921.4	BAM	-881.5
16	TOP	14.1	97.0	-39.1	34.5	-60.1	PTTGC	-41.1	-42.0	-124.9	-12.7	-124.1	HANA	290.03	TOP	(486.95)	CENTEL	877.7	CRC	-781.5
17	STA	11.5	48.4	-58.5	-4.4	-4.0	BCP	-39.9	-3.2	-57.1	-41.1	-55.6	TLI	241.21	OR	(423.76)	IVL	816.5	SCB	-762.6
18	KCE	10.2	-59.3	-27.4	6.0	-3.7	CPF	-37.7	97.9	-23.8	32.2	-194.3	WHA	241.13	EGCO	(399.07)	TRUE	728.1	HMPRO	-570.3
19	JTS	9.8	-6.8	-8.6	-5.0	-8.3	MAKRO	-31.8	-87.6	-26.4	76.1	111.0	BTS	238.74	GPSC	(375.94)	CBG	658.6	TIDLOR	-533.2
20	OISHI	4.7	-5.4	6.2	74.4	-0.0	EGCO	-28.5	-0.9	-8.6	-0.8	-47.2	GUNKUL	208.81	LH	(372.72)	WHA	635.0	GULF	-487.6

Total Volume Shares							NVDR Shrs.					
	Buy	Sell	Total	Net	Turn.	%	21-Mar-23	paidup	21-Mar-23	paidup	Paid up Capital (Last)	
1	24CS	186,110	192,000	378,110	-5,890	6.95	26,262,132	6.11	#N/A	#N/A	430,000,000	
2	2S	-	600	600	-600	0.39	7,902,064	1.44	3,092,210	0.69	549,995,954	
3	7UP	1,221,700	209,300	1,431,000	1,012,400	9.17	46,256	0.06	#N/A	#N/A	78,400,000	
4	A5	2,800	147,900	150,700	-145,100	14.50	74,609,111	1.45	29,743,119	0.98	5,143,071,814	
5	AAI	594,400	648,100	1,242,500	-53,700	9.40	8,100	0.00	62,400	0.01	980,000,000	
6	AAV	13,083,300	5,600,700	18,684,000	7,482,600	10.46	15,861,884	1.31	800,664	0.07	1,209,384,615	
7	ABM	10,500	4,900	15,400	5,600	3.19	11,227,592	0.53	#N/A	#N/A	2,125,000,000	
8	ACC	205,800	477,000	682,800	-271,200	14.35	645,979,784	5.31	353,926,265	7.30	12,164,285,713	
9	ACE	1,123,600	2,887,700	4,011,300	-1,764,100	9.37	5,314,329	1.33	3,268,124	1.09	400,000,000	
10	ACG	300	-	300	300	0.05	993,629	1.99	#N/A	#N/A	49,999,917	
11	ADB	2,673,600	1,818,700	4,492,300	854,900	8.30	2,372,165	0.58	1,223,467	0.39	406,411,160	
12	ADD	24,600	69,500	94,100	-44,900	19.47	16,785,939	1.25	4,306,304	0.32	1,343,055,623	
13	ADVANC	3,007,607	3,234,133	6,241,740	-226,526	30.91	188,483,629	1.85	38,450,400	0.38	10,175,999,960	
14	AEONTS	59,800	83,600	143,400	-23,800	17.36	1,354,300	0.23	211,225	0.04	600,000,000	
15	AGE	671,100	412,600	1,083,700	258,500	24.97	54,077,711	7.45	31,173,421	5.20	725,999,923	
16	AH	117,510	888,202	1,005,712	-770,692	17.21	2,254,153	1.41	#N/A	#N/A	160,000,000	
17	AHC	100	-	100	100	0.23	221,940,057	7.46	241,595,912	8.13	2,974,209,736	
18	AI	-	7,500	7,500	-7,500	2.17	19,421,525	7.77	11,410,746	4.56	250,000,000	
19	AIE	22,800	21,400	44,200	1,400	4.54	2,894,301	0.18	198,800	0.01	1,600,000,000	
20	AIE-W2	185,500	1,700	187,200	183,800	7.59	190,610	0.42	19,100	0.04	45,574,266	

Source : SET.OR.TH

ข้อมูลในเอกสารฉบับนี้ รวบรวมมาจากแหล่งข้อมูลที่น่าเชื่อถือ อย่างไรก็ดี บริษัทหลักทรัพย์ คิงส์ฟอร์ด จำกัด (มหาชน) ไม่สามารถที่จะยืนยันหรือรับรองความถูกต้องของข้อมูลเหล่านี้ได้ ไม่ว่าประการใด ๆ บทวิเคราะห์ในเอกสารนี้ จัดทำขึ้นโดยอ้างอิงถึงข้อมูลทางวิชาการเกี่ยวกับหลักทรัพย์วิเคราะห์ และมิได้เป็นการชี้แนะหรือเสนอแนะให้ซื้อหรือขายหลักทรัพย์ใด ๆ การตัดสินใจซื้อหรือขายหลักทรัพย์ใด ๆ ของผู้อ่าน ไม่ว่าจะเกิดจากการอ่านบทความในเอกสารนี้หรือไม่ก็ตาม ล้วนเป็นผลจากการใช้วิจารณญาณของผู้อ่าน โดยไม่มีส่วนเกี่ยวข้องกับบริษัทนี้แต่อย่างใด บริษัทหลักทรัพย์ คิงส์ฟอร์ด จำกัด (มหาชน) ไม่มีการเปิด



## คำแนะนำการลงทุน และความหมายของคำแนะนำการลงทุน

Stock Rating หมายถึงการให้คำแนะนำการลงทุนของบริษัท แบ่งเป็น 3 ระดับ

Buy หมายถึง ราคาพื้นฐานสูงกว่าราคาตลาด 15% หรือมากกว่า

Hold หมายถึงราคาพื้นฐานสูงกว่าราคาตลาดไม่เกิน 15% หรือต่ำกว่าราคาตลาดไม่เกิน 15 %

Sell หมายถึง ราคาพื้นฐานต่ำกว่าราคาตลาด 15% หรือมากกว่า

เอกสารฉบับนี้จัดทำขึ้นโดยบริษัทหลักทรัพย์คิงส์ฟอร์ด จำกัด (มหาชน) ข้อมูลที่ปรากฏในเอกสารฉบับนี้จัดทำโดยอาศัยข้อมูลที่จัดหาจากแหล่งที่เชื่อถือหรือควรเชื่อว่ามี ความน่าเชื่อถือ และ/หรือถูกต้อง อย่างไรก็ตามบริษัทไม่ยืนยัน และไม่รับรองถึงความครบถ้วนสมบูรณ์หรือถูกต้องของข้อมูลดังกล่าว และไม่ได้ประกันราคาหรือผลตอบแทน ของหลักทรัพย์ที่ปรากฏข้างต้น แม้ว่าข้อมูลดังกล่าวจะปรากฏข้อความที่อาจเป็นหรืออาจตีความว่าเป็นเช่นนั้นได้ บริษัทจึงไม่รับผิดชอบต่อการนำเอาข้อมูล ข้อความ ความเห็น และหรือบทสรุปที่ปรากฏในเอกสารฉบับนี้ไปใช้ไม่ว่ากรณีใดๆ ข้อมูลและความเห็นที่ปรากฏอยู่ในเอกสารฉบับนี้ได้ประสงค์จะชี้ชวน เสนอแนะ หรือจูงใจให้ลงทุน ใน หรือ ซื้อหรือขายหลักทรัพย์ที่ปรากฏในเอกสารฉบับนี้และข้อมูลมีการแก้ไขเพิ่มเติมเปลี่ยนแปลงโดยมีต้องแจ้งให้ทราบล่วงหน้า ผู้ลงทุนควรใช้ดุลยพินิจอย่างรอบคอบใน การลงทุนในหรือซื้อหรือขายหลักทรัพย์ บริษัทสงวนลิขสิทธิ์ในข้อมูลที่ปรากฏในเอกสารนี้ ห้ามมิให้ผู้ใดใช้ประโยชน์ ทำซ้ำ ดัดแปลง นำออกแสดง ทำให้ปรากฏหรือเผยแพร่ ต่อสาธารณชน ไม่ว่าด้วยประการใดๆ ซึ่งข้อมูลในเอกสารนี้ไม่ว่าทั้งหมดหรือบางส่วน เว้นแต่ได้รับอนุญาตเป็นหนังสือจากบริษัทเป็นการล่วงหน้า การกล่าว คัด หรืออ้างอิง ข้อมูลบางส่วนตามสมควรในเอกสารนี้ ไม่ว่าในบทความ บทวิเคราะห์ บทวิจัย หรือในเอกสาร หรือการสื่อสารอื่นใดจะต้องกระทำโดยถูกต้อง และไม่เป็นการก่อให้เกิดการ เข้าใจผิดหรือความเสียหายแก่บริษัท ต้องรับรู้ถึงความเป็นเจ้าของลิขสิทธิ์ในข้อมูลบริษัท และต้องอ้างอิงถึงเอกสารฉบับนี้ และวันที่ในเอกสารฉบับนี้ของบริษัทโดยชัดเจน การลงทุนในหรือซื้อหรือขายหลักทรัพย์ย่อมมีความเสี่ยง ท่านควรทำความเข้าใจอย่างถ่องแท้ต่อลักษณะของหลักทรัพย์แต่ละประเภทและควรศึกษาข้อมูลของบริษัทที่ออก หลักทรัพย์และข้อมูลอื่นใดที่เกี่ยวข้องก่อนการตัดสินใจลงทุนในหรือซื้อหรือขายหลักทรัพย์

ข้อมูลในเอกสารฉบับนี้ รวบรวมมาจากแหล่งข้อมูลที่นำเสนออย่างไว้ใจได้ บริษัทหลักทรัพย์ คิงส์ฟอร์ด จำกัด(มหาชน)ไม่สามารถที่จะยืนยันหรือรับรองความถูกต้องของข้อมูลเหล่านี้ได้ ไม่ว่าประการใดๆ บทวิเคราะห์ในเอกสารนี้ จัดทำขึ้นโดยอ้างอิง หลักเกณฑ์ทางวิชาการเกี่ยวกับหลักการวิเคราะห์ และมีได้เป็นการชี้แนะ หรือเสนอแนะให้ซื้อหรือขายหลักทรัพย์ใดๆ การตัดสินใจหรือขายหลักทรัพย์ใดๆ ของผู้อ่าน ไม่ว่าจะเกิดจากการอ่านบทความในเอกสารนี้หรือไม่ก็ตาม ล้วนเป็นผลจากการใช้ วิจารณญาณของผู้อ่าน โดยไม่มีส่วนเกี่ยวข้องกับบริษัทฯ กับ บริษัทหลักทรัพย์ คิงส์ฟอร์ด จำกัด(มหาชน) ไม่ว่ากรณีใด



# Disclaimer



KINGSFORD

Thai Institute of Directors Association (IOD) – Corporate Governance Report Rating 2020 (CG Score) ข้อมูล 27 ตุลาคม 2565



AAV	AYUD	CFRESH	DRT	GLOBAL	JWD	MC	OTO	Q-CON	SEAOIL	STEC	TK	TVDH
ADVANC	BAFS	CGH	DTAC	GPI	K	MCOT	PAP	QH	SE-ED	STGT	TKN	TVI
AF	BAM	CHEWA	DUSIT	GPSC	KBANK	METCO	PCSGH	QTC	SELIC	STI	TKS	TVO
AH	BANPU	CHO	EA	GRAMMY	KCE	MFEC	PDG	RATCH	SENA	SUN	TKT	TWPC
AIRA	BAY	CIMBT	EASTW	GULF	KEX	MINT	PDJ	RBF	SENAJ	SUSCO	TMILL	U
AJ	BBIK	CK	ECF	GUNKUL	KGI	MONO	PG	RS	SGF	SUTHA	TMT	UAC
AKP	BBL	CKP	ECL	HANA	KKP	MOONG	PHOL	S	SHR	SVI	TNDT	UBIS
AKR	BCP	CM	EE	HARN	KSL	MSC	PLANB	S&J	SICT	SYMC	TNITY	UPOIC
ALLA	BCPG	CNT	EGCO	HENG	KTB	MST	PLANET	SAAM	SIRI	SYNTEC	TOA	UV
ALT	BDMS	COLOR	EPG	HMPRO	KTC	MTC	PLAT	SABINA	SIS	TACC	TOP	VCOM
AMA	BEM	COM7	ETC	ICC	LALIN	MVP	PORT	SAMART	SITHAI	TASCO*	TPBI	VGI
AMARIN	BEYOND	COMAN	ETE	ICHI	LANNA	NYCL	PPS	SAMTEL	SMP	TCAP	TQM	VIH
AMATA	BGC	COTTO	FN	III	LHFG	NEP	PR9	SAT	SNC	TEAMG	TRC	WACOAL
AMATAV	BGRIM	CPALL	FNS	ILINK	LIT	NER	PREB	SC	SONIC	TFMAMA	TRUE*	WAVE
ANAN	BIZ	CPF	FPI	LOXLEY	ILM	NKI	PRG	SCB	SORKON	THANA	TSC	WHA
AOT	BKI	CPJ	FPT	IND	LPN	NOBLE	PRM	SCC	SPALI	THANI	TSR	WHAUP
AP	BOL	CPN	FSMART	INTUCH	LRH	NSI	PSH	SCCC	SPI	THCOM	TSTE	WICE
APURE	BPP	CRC	FVC	IP	LST	NVD	PSL	SCG	SPRC	THG*	TSTH	WINNER
ARIP	BRR	CSS	GC	IRC	MACO	NYT	PTG	SCGP	SPVI	THIP	TTA	XPG
ASP	BTS	DDD	GEL	IRPC	MAJOR	OISHI	PTT	SCM	SSC	THRE	TTB	ZEN
ASW	BTW	DELTA	GFPT	ITEL	MAKRO	OR	PTTEP	SCN	SSSC	THREL	TTCL	
AUCT	BWG	DEMCO	GGC	IVL	MALEE	ORI	PTTGC	SDC	SST	TIPCO	TTW	
AWC	CENTEL	DOHOME	GLAND	JTS	MBK	OSP	PYLON	SEAFCO	STA	TISCO	TU	



2S	ASEFA	BYD	DITTO	HTC	KISS	MK	PB	QLT	SFT	STANLY	TMI	UMI
7UP	ASIA	CBG	DMT	HUMAN	KK	MODERN*	PICO	RCL	SGP	STC	TNL	UOBKH
ABICO	ASIAN	CEN	DOD	HYDRO	KOOL	MTI	PIMO	RICHY	SIAM	STPI	TNP	UP
ABM	ASIMAR	CHARAN	DPAINT	ICN	KTIS	NBC	PIN	RJH	SINGER	SUC	TNR	UPF
ACE	ASK	CHAYO	DV8	IFS	KUMWEL	NCAP	PJW	ROJNA	SKE	SVOA	TOG	UTP
ACG	ASN	CHG	EASON	IIG	KUN	NCH	PL	RPC	SKN	SVT	TPA	VIBHA
ADB	ATP30	CHOTI	EFORL	IMH	KWC	NDR	PLE	RT	SKR	SWC	TPAC	VL
ADD	B	CHOW	ERW	INET	KWM	NETBAY	PM	RWI	SKY	SYNEX	TPCS	VPO
AEONTS	BA	CI	ESSO	INGRS	L&E	NEX	PMTA	S11	SLP	TAE	TPIPL	VRANDA
AGE	BC	CIG	ESTAR	INSET	LDC	NINE	PPP	SA	SMART	TAKUNI	TPIPP	WGE
AHC	BCH	CITY	FE	INSURE	LEO	NATION	PPPM	SABUY	SMD	TCC	TPLAS	WIK
AIE	BE8	CIVIL	FLOYD	IRCP	LH	NNCL	PRAPAT	SAK	SMIT	TCMC	TPS	WIN
AIT	BEC	CMC	FORTH	IT	LHK	NOVA	PRECHA	SALEE	SMT	TFG	TQR	WINMED
ALUCON	SCAP	CPL	FSS	ITD	M	NP	PRIME	SAMCO	SNNP	TFI	TRITN	WORK
AMANAH	BH	CPW	FTE	J	MATCH	NRF	PRIN	SANKO	SNP	TFM	TRT	WP
AMR	BIG	CRANE	GBX	JAS	MBAX	NTV	PRINC	SAPPE	SO	TGH	TRU	XO
APCO	BJC	CRD	GCAP	JCK	MEGA	NUSA	PROEN	SAWAD	SPA	TIDLOR	TRV	YUASA
APCS	BJCHI	CSC	GENCO	JCKH	META	NWR	PROS	SCI	SPC	TIGER	TSE	ZIGA
AQUA	BLA	CSP	GJS	JMT	MFC	OCC	PROUD	SCP	SPCG	TIPH	TVT	
ARIN	BR	CV	GTB	JR	MGT	OGC	PSG	SE	SR	TITLE	TWP	
ARROW	BR1	CWT	GYT	KBS	MICRO	ONEE	PSTC	SECURE	SRICHA	TM	UBE	
AS	BROOK	DCC	HEMP	KCAR	MILL	PACO	PT	SFLEX	SSF	TMC	UEC	
ASAP	BSM	DHOUSE	HPT	KIAT	MITSUB	PATO	PTC	SFP	SSP	TMD	UKEM	



A	B52	CCP	D	GLOCON	JMART	MATI	NC	PPM	SISB	SVH	TNH	UNIQ
A5	BEAUTY	CGD	DCON	GLORY	JSP	M-CHAI	NEWS	PRAKIT	SK	PTECH	TNPC	UPA
AI	BGT	CMAN	EKH	GREEN	JUBILE	MCS	NFC	PTL	SOLAR	TC	TOPP	UREKA
ALL	BLAND	CMO	EMC	GSC	KASET	MDX	NSL	RAM	SPACK	TCCC	TPCH	VARO
ALPHAX	BM	CMR	EP	HL	KCM	MENA	NV	ROCK	SPG	TCJ	TPOLY	W
AMC	BROCK	CPANEL	EVER	HTECH	KWI	MJD	PAF	RP	SQ	TEAM	TRUBB	WFX
APP	BSBM	CPT	F&D	IHL	KYE	MORE	PEACE	RPH	STARK	THE	TTI	WPH
AQ	BTNC	CSR	FMT	INOX	LEE	MPIC	PF	RSP	STECH	THMUI	TYCN	YGG
AU	CAZ	CTW	GIFT	JAK	LPH	MUD	PK	SIMAT	SUPER	TKC	UMS	

ช่วงคะแนน	สัญลักษณ์	ความหมาย
90 - 100		ดีเลิศ
80 - 89		ดีมาก
70 - 79		ดี
60 - 69		ดีพอใช้
50 - 59		ผ่าน
ต่ำกว่า 50	No logo given	N/A

การเปิดเผยผลการสำรวจของสมาคมส่งเสริมสถาบันกรรมการบริษัทไทย (IOD) ในเรื่องการกำกับดูแลกิจการ (Corporate Governance) นี้เป็นการดำเนินการตามนโยบายของสำนักงานคณะกรรมการกำกับหลักทรัพย์และตลาดหลักทรัพย์ โดยการสำรวจของ IOD เป็นการสำรวจและประเมินจากข้อมูลของบริษัทจดทะเบียนในตลาดหลักทรัพย์แห่งประเทศไทยและตลาดหลักทรัพย์เอ็มเอไอ ที่มีการเปิดเผยต่อสาธารณะและเป็นข้อมูลที่ผู้ลงทุนทั่วไปสามารถเข้าถึงได้ ดังนั้นผลสำรวจดังกล่าวจึงเป็นการนำเสนอในมุมมองของบุคคลภายนอกโดยไม่ได้เป็นการประเมินการปฏิบัติและมีได้มีการใช้ข้อมูลภายในในการประเมิน อนึ่ง ผลการสำรวจดังกล่าว เป็นผลการสำรวจ ณ วันที่ปรากฏในรายงานการกำกับดูแลกิจการบริษัทจดทะเบียนไทยเท่านั้น ดังนั้นผลการสำรวจจึงอาจเปลี่ยนแปลงได้ภายหลังวันดังกล่าว ทั้งนี้บริษัทหลักทรัพย์ คิงส์ฟอร์ด จำกัด (มหาชน) มิได้ยืนยันหรือรับรองถึงความถูกต้องของผลการสำรวจดังกล่าวแต่อย่างใด

ข้อมูลในเอกสารฉบับนี้ รวบรวมมาจากแหล่งข้อมูลที่เชื่อถือได้ อย่างไรก็ดี บริษัทหลักทรัพย์ คิงส์ฟอร์ด จำกัด(มหาชน)ไม่สามารถที่จะยืนยันหรือรับรองความถูกต้องของข้อมูลเหล่านี้ได้ ไม่ว่าประการใด ๆ บทวิเคราะห์ในเอกสารนี้ จัดทำขึ้นโดยอ้างอิงหลักเกณฑ์ทางวิชาการเกี่ยวกับหลักการวิเคราะห์ และมีได้เป็นการชี้แนะ หรือเสนอแนะให้ซื้อหรือขายหลักทรัพย์ใดๆ การตัดสินใจซื้อหรือขายหลักทรัพย์ใดๆ ของผู้อ่าน ไม่ว่าจะเกิดจากการอ่านบทความในเอกสารนี้หรือไม่ก็ตาม ล้วนเป็นผลจากการใช้วิจารณญาณของผู้อ่าน โดยไม่มีส่วนเกี่ยวข้องกับหรือพึ่งพิงจาก IOD กับ บริษัทหลักทรัพย์ คิงส์ฟอร์ด จำกัด(มหาชน) ไม่ว่ากรณีใด

# Disclaimer



KINGSFORD

## Anti-Corruption Progress Indicator 2022

### บริษัทจดทะเบียนที่ได้ประกาศเจตนารมณ์เข้าร่วม CAC

7UP	AMATA	BKD	CI	EP	FSMART	JKN	KWG	NOBLE	SAAM	SINGER	SUPER	TRITN	ZIGA
ABICO	AMATAV	BM	COTTO	ERW	GPI	JMART	LDC	NOK	SAPPE	SKR	SYNEX	TTA	
AF	ANAN	BROCK	DDD	ESTAR	ILINK	JMT	MAJOR	PK	SCI	SPALI	THAI	UPF	
ALT	APURE	BUI	EA	ETE	IRC	JSP	META	PLE	SE	SSP	TKS	UV	
AMARIN	B52	CHO	EFORL	EVER	J	JTS	NCL	ROJNA	SHANG	STANLY	TOPP	WIN	

### บริษัทจดทะเบียนที่ได้ได้รับการรับรองCAC

2S	BCP	CIG	EGCO	HTC	KTC	MOONG	PCSGH	PSL	SCC	SPRC	THIP	TRU	WHA
ADVANC	BCPG	CIMBT	FE	ICC	KWC	MPG	PDG	PSTC	SCCC	SRICHA	THRE	TRUE	WHAUP
AI	BGC	CM	FNS	ICHI	L&E	MSC	PDI	PT	SCG	SSF	THREL	TSC	WICE
AIE	BGRIM	CMC	FPI	IFS	LANNA	MTC	PDJ	PTG	SCN	SSSC	TIP	TSTH	WIJK
AIRA	BJCHI	COL	FPT	INET	LHFG	MTI	PE	PTT	SEAOIL	SST	TIPCO	TTCL	XO
AKP	BKI	COM7	FSS	INSURE	LHK	NBC	PG	PTTEP	SE-ED	STA	TISCO	TU	ZEN
AMA	BLA	CPALL	FTE	INTUCH	LPN	NEP	PHOL	PTTGC	SELIC	SUSCO	TKT	TVD	
AMANAHA	BPP	CPF	GBX	IRPC	LRH	NINE	PL	PYLON	SENA	SVI	TMB	TVI	
AP	BROOK	CPI	GC	ITEL	M	NKI	PLANB	Q-CON	SGP	SYNTEC	TMD	TVO	
AQUA	BRR	CPN	GCAP	IVL	MAKRO	NMG	PLANET	QH	SIRI	TAE	TMILL	TWPC	
ARROW	BSBM	CSC	GEL	K	MALEE	NNCL	PLAT	QLT	SITHAI	TAKUNI	TMT	U	
ASK	BTS	DCC	GFPT	KASET	MBAX	NSI	PM	QTC	SMIT	TASCO	TNITY	UBIS	
ASP	BWG	DELTA	GGC	KBANK	MBK	NWR	PPP	RATCH	SMK	TBSP	TNL	UEC	
AYUD	CEN	DEMCO	GJS	KBS	MBKET	OCC	PPPM	RML	SMPC	TCAP	TNP	UKEM	
B	CENTEL	DIMET	GPSC	KCAR	MC	OCEAN	PPS	RM	SNC	TCMC	TNR	UOBKH	
BAFS	CFRESH	DRT	GSTEEL	KCE	MCOT	OGC	PREB	S&J	SNP	TFG	TOG	UWC	
BANPU	CGH	DTAC	GUNKUL	KGI	MFC	ORI	PRG	SABINA	SORKON	TFI	TOP	VGI	
BAY	CHEWA	DTC	HANA	KKP	MFEC	PAP	PRINC	SAT	SPACK	TFMAMA	TPA	VIH	
BBL	CHOTI	EASTW	HARN	KSL	MINT	PATO	PRM	SC	SPC	THANI	TPCORP	VNT	
BCH	CHOW	ECL	HMPRO	KTB	MONO	PB	PSH	SCB	SPI	THCOM	TPP	WACOAL	

คำชี้แจง ข้อมูลบริษัทที่เข้าร่วมโครงการแนวร่วมปฏิบัติของภาคเอกชนไทยในการต่อต้านทุจริต (Thai CAC) ของสมาคมส่งเสริมสถาบันกรรมการบริษัทไทย มี 2 กลุ่ม คือ

- ได้ประกาศเจตนารมณ์เข้าร่วม CAC
- ได้รับการรับรอง CAC

การเปิดเผยผลการประเมินดัชนีชี้วัดความคืบหน้าการป้องกันกรณีส่วนเกี่ยวข้องกับการทุจริตคอร์รัปชัน (Anti-corruption Progress Indicators) ของบริษัทจดทะเบียนในตลาดหลักทรัพย์แห่งประเทศไทยซึ่งจัดทำโดยสถาบันไทยพัฒน์ เป็นการดำเนินการตามนโยบายและตามแผนพัฒนาความยั่งยืนสำหรับบริษัทจดทะเบียนของสำนักงานคณะกรรมการกำกับหลักทรัพย์และตลาดหลักทรัพย์ โดยผลการประเมินดังกล่าวของสถาบันไทยพัฒน์ อาศัยข้อมูลที่ได้รับจากบริษัทจดทะเบียนตามที่บริษัทจดทะเบียนได้ระบุในแบบแสดงข้อมูลเพื่อการประเมิน Anti-corruption ซึ่งได้อ้างอิงข้อมูลมาจากแบบแสดงรายการข้อมูลประจำปี (แบบ 56-1) รายงานประจำปี (แบบ 56-2) หรือในบุคคลภายนอก โดยมีได้เป็นการประเมินการปฏิบัติของบริษัทจดทะเบียนในตลาดหลักทรัพย์แห่งประเทศไทย และมีได้ใช้ข้อมูลภายใต้เพื่อการประเมินเนื่องจากผลการประเมินดังกล่าวเป็นเพียงผลการประเมิน ณ วันที่ปรากฏในผลการประเมินเท่านั้น ดังนั้นผลการประเมินจึงอาจเปลี่ยนแปลงได้ภายหลังจากวันดังกล่าว หรือเมื่อข้อมูลที่เกี่ยวข้องมีการเปลี่ยนแปลง ทั้งนี้ บริษัทหลักทรัพย์ คิงส์ฟอร์ด จำกัด (มหาชน) มิได้ยืนยัน ตรวจสอบ หรือรับรองความถูกต้องครบถ้วนของผลการประเมินดังกล่าวแต่อย่างใด

ข้อมูลในเอกสารฉบับนี้ รวบรวมมาจากแหล่งข้อมูลที่นำเชื่อถือ อย่างไรก็ตาม บริษัทหลักทรัพย์ คิงส์ฟอร์ด จำกัด (มหาชน) ไม่สามารถที่จะยืนยันหรือรับรองความถูกต้องของข้อมูลเหล่านี้ได้ ไม่ว่าประการใด ๆ บทวิเคราะห์ในเอกสารนี้ จัดทำขึ้นโดยอ้างอิงหลักเกณฑ์ทางวิชาการเกี่ยวกับหลักการวิเคราะห์ และมีได้เป็นการชี้แนะ หรือเสนอแนะให้ซื้อหรือขายหลักทรัพย์ใดๆ การตัดสินใจซื้อหรือขายหลักทรัพย์ใดๆ ของผู้อ่าน ไม่ว่าจะเกิดจากการอ่านบทความในเอกสารนี้หรือไม่ก็ตาม ล้วนเป็นผลจากการใช้วิจารณญาณของผู้อ่าน โดยไม่มีส่วนเกี่ยวข้องของหรือพันธมิตรใดๆ กับ บริษัทหลักทรัพย์ คิงส์ฟอร์ด จำกัด (มหาชน) ไม่ว่ากรณีใด