

# Trading Ideas

**ส่องประเด็น เพ็นหุ้นเด็ด**

**STOCK MARKETS**

	Recent	Change	%Chg
China	3,246.07	11.16	0.34%
Hong Kong	19,177.49	176.78	0.93%
Japan	Closed		
Korea	2,388.79	9.59	0.40%
Singapore	3,173.79	34.03	1.08%
Thailand	1,565.48	10.03	0.64%

**FUTURES & COMMODITIES**

	Recent	Change	%Chg
DJ Futures	32,471.00	15.00	0.05%
NASDAQ Futures	12,699.25	10.75	0.08%
Gold Futures	1,979.20	0.00	0.00%
BrentCrude Futures	73.19	-0.60	-0.81%
Bitcoin	27,980.00	35.00	0.13%

**CURRENCY MARKETS**

	Recent	Change	%Chg
US Dollar Index	103.391	0.085	0.08%
USD/THB	34.2310	0.161	0.47%

**MARKET MOVERS**

	Recent	%Chg	Impact
GULF	52.75	2.93	1.44
ADVANC	213.00	1.91	0.96
INTUCH	74.75	3.10	0.59
TRUE	8.20	2.50	0.57
CPALL	62.50	1.21	0.55
HMPRO	14.00	-1.41	-0.21
WHA	4.12	-1.90	-0.10
TOA	32.75	-1.50	-0.08
GLOBAL	18.50	-1.07	-0.08
TOP	49.00	-0.51	-0.05

**MARKET BREADTH \***

	Bulls	Boars	Bears
Count	13%	29%	58%
Market Cap	16%	28%	56%

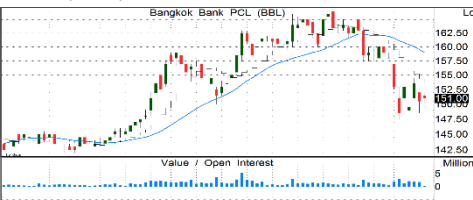
Source: Aspen Graphics \* SET 100I constituents

## MARKET WRAP

- เข้าหุ้นไทยปรับตัวเพิ่มขึ้นตามความเชื่อมั่นในการลงทุนที่ฟื้นตัวขึ้น
- เราแนะนำให้เพิ่มน้ำหนักหุ้นจาก 55% เป็น 70% โดยตั้งระดับจำกัดความเสี่ยงที่ 1,520/905 จุด
- ถ้า SET/SET50I ทะลุ 1,577/943 จุดได้ ระบบจะเพิ่มน้ำหนักอีก 1 ชั้น

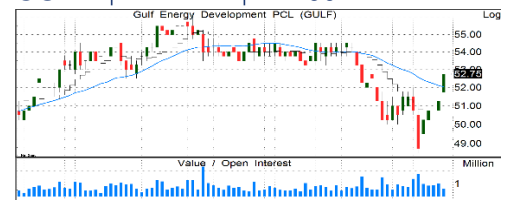
## STOCK GRAB

### BBL | **ซื้อ** | TP=190 บ.



- กำไร 4Q65 +20%YoY ทั้งปี 65 +11% YoY โดยยัง conservative ตั้งสำรองสูงจนทำให้ Coverage ratio = 261% สูงสุดในกลุ่ม +ประกาศจ่ายปันผลงวด 2H65 @3.-(XD21เม.ย.)คิดเป็น Div.Yield 2%
- คาดสำรองส่วนเกินเพียงพอ ทำให้ไม่ต้องตั้งสำรองสูงปีนี้+คาดกำไรเพอร์มาตาจะโตดีตามการฟื้นตัวเศรษฐกิจอินโดฯ หนุนกำไรปีนี้โต 35% สูงโดดเด่นถือเป็นหุ้น Value Stock พื้นฐานดี เงินกองทุนแกร่ง
- สำรองสูงมาก เทรดเพียง 0.57XPBV+ไม่ได้รับผลกระทบตรงจากการปิดแบงก์ในสหรัฐฯและยุโรป
- แนวรับ=146.5/148.5 แนวต้าน=157.5/160

### GULF | **ซื้อ** | TP=60 บ.



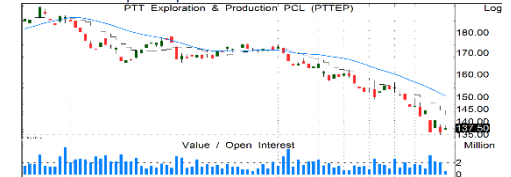
- แนวโน้มกำไรปกติ 1Q66F โดดเด่นต่อเนื่องด้วยแรงหนุนจาก 1) การปรับขึ้นค่า Ft+ต้นทุนก๊าซลดลงช่วยให้กำไรของโรงไฟฟ้า SPP กว้างขึ้น; 2) เริ่มรับรู้ส่วนแบ่งกำไรจาก Jackson (588 MWe) 1 เดือนหลังจากรับโอนหุ้นแล้วเมื่อ 27 ก.พ.; และ 3) คาด OPEX ลดลง QoQ ตามปัจจัยฤดูกาล
- แนวโน้มกำไรปีเติบโตสูงตามการรับรู้รายได้เต็มปีของโครงการ GSRC หน่วยที่ 3-4 และโรงไฟฟ้าก๊าซที่โอมาน+เริ่มรับรู้รายได้ของโครงการ Gulf PD หน่วยที่ 1-2 และ Jackson
- เพิ่งประกาศข่าวดีล่าสุดคือการลงนาม PPA กับ กฟผ. ของโครงการ Pak Lay (770 MW GULF) ถือหุ้น 40%-308 MWe) โดยจะ COD 1 ม.ค. 75
- แนวรับ=51/52 แนวต้าน=55/56.5

### KBANK | **ซื้อ** | TP=171 บ.



- ผลจากกลยุทธ์เน้น clean up NPL & B/S ส่งผลตั้งสำรองสูง จุดกำไร 65 -6% YoY
- ปีนี้ยัง Clean up NPL & B/S ต่อ แต่คาดว่าสำรองผ่านจุดสูงสุดแล้ว ลดแรงกดดันสำรองปีนี้
- ภาวะเศรษฐกิจที่ฟื้นตัว + การเร่งโตสินเชื่อรายย่อย ผลตอบแทนสูง+การเพิ่มขึ้น NIM จากการปรับขึ้นดอกเบี้ย น่าจะช่วยหนุนกำไรปี 66 เด็ดโต 12% ได้
- รับปันผลงวดปี 65 @3.5 XD 17 เม.ย.= Div. Yield 2.6%+ราคาปรับลงมาก upsideเปิดกว้าง +ไม่ได้รับผลกระทบตรงจากการปิดแบงก์ในสหรัฐฯและยุโรป
- แนวรับ=126/128 แนวต้าน=135/137

### PTTEP | **ซื้อ** | TP=176 บ.



- OPEC คาดตลาดน้ำมันดิบยังแข็งแกร่งจากความต้องการน้ำมันของจีนซึ่งจะหนุนให้ความต้องการของโลก +2.3 ล้านบาร์เรล/วัน (+2.3%YoY) ในปีนี้ ซึ่งเรามองว่าจะจำกัดการปรับลงของราคาน้ำมันดิบหลังจากได้รับ Sentiment เชิงลบจากข่าวความไม่มั่นคงของสถาบันการเงินทั้งสหรัฐฯและยุโรป
- แนวโน้มกำไรของ PTTEP ผันผวนลดลงต่อราคาน้ำมันดิบตามสัดส่วนการขายก๊าซที่เพิ่มขึ้นและมีการป้องกันความเสี่ยง
- มองว่าราคาหุ้นที่ลดลงแรงเกินไป -22%YTD เมื่อเทียบกับราคาน้ำมันดิบ -5%YTD ช่วยเหลือ Valuations กลับมาน่าสนใจด้วย FY66F P/E 7.7x และ อัตราเงินปันผล 6.7%
- แนวรับ=134/136 แนวต้าน=142/145

รายงานฉบับนี้จัดทำขึ้นโดยบริษัทหลักทรัพย์ แลนด์ แอนด์ เฮ้าส์ จำกัด (มหาชน) ("บริษัท") โดยมีวัตถุประสงค์เพื่อเผยแพร่ข้อมูลเกี่ยวกับการลงทุนเท่านั้น มิใช่การชักจูงให้ซื้อหรือขายหลักทรัพย์ที่กล่าวถึงในรายงานนี้ บริษัทเป็นหนึ่งในกลุ่มบริษัท แอล เอช ไซเบอร์เนชัน กรุ๊ป จำกัด (มหาชน) ("LHFG") ข้อมูลต่างๆ ในรายงานฉบับนี้จัดทำขึ้นโดยได้พิจารณาแล้วว่ามาจากแหล่งข้อมูลที่ถูกต้อง และ/หรือ มีความน่าเชื่อถือ แต่บริษัทไม่อาจรับรองความถูกต้องครบถ้วนของข้อมูลดังกล่าว การลงทุนในหลักทรัพย์มีความเสี่ยง อีกทั้งบริษัท และ/หรือ บริษัทในกลุ่ม LHFG อาจมีส่วนเกี่ยวข้องหรือผลประโยชน์ใดๆ กับบริษัทใดๆ ที่ถูกกล่าวถึงในรายงาน/บทความนี้ก็ได้ นักลงทุนจึงควรใช้ดุลยพินิจอย่างรอบคอบในการพิจารณาตัดสินใจก่อนการลงทุน บริษัทไม่รับผิดชอบต่อความเสียหายใดๆ ที่เกิดจากการนำข้อมูลหรือความเห็นในรายงานฉบับนี้ไปใช้ในทางปฏิบัติ

## TradeMap 6.0 | Quantamental Strategy | SET100I Constituents 1H23

Tuesday, March 21, 2023 12:33 PM

All data updated to close of morning/afternoon session \*

Bulls = 13

Boars = 29

Bears = 58

MarTA Score	Stock	Thematic Believability Scan					Action	Close (Bt)	Change	Chg (%)	Volume (m)	Vol/5DAvg (x)	Turnover (Bt m)	Valuation Metrics			Exponential Moving Average					MACD		Signal		MACDH		Slow Stochastic		RSI	Stock
		Value	Growth	Turnaround	Dividend	Specialty								P/E	P/B	D/P	5D	10D	25D	75D	200D	MACD	Signal	MACDH	%K	%D					
26%	AAV						SELL	2.64	0.04	1.5%	18.3	0.29	48	N/A	4.0	N/A	2.66	2.70	2.79	2.90	2.89	-0.07	-0.06	0.00	26.56	29.34	38.99	AAV			
54%	ACE						BUY	2.38	0.14	6.3%	32.4	1.58	75	17.6	1.6	N/A	2.30	2.31	2.39	2.51	2.70	-0.05	-0.06	0.00	42.84	32.69	48.80	ACE			
100%	ADVANC					☺	SBUY	213	4	1.9%	7.6	0.91	1,595	23.9	7.3	3.7	208.70	206.97	205.08	200.81	199.63	1.49	0.80	0.69	76.94	64.17	64.23	ADVANC			
100%	AMATA					☺	SBUY	22	0.1	0.5%	5.1	0.39	111	10.8	1.3	2.7	21.85	21.58	21.04	20.43	19.99	0.43	0.39	0.04	84.99	81.97	63.44	AMATA			
47%	AOT						REDUCE	70	0	0.0%	8.4	0.33	592	N/A	9.8	N/A	69.92	69.93	70.88	72.41	71.60	-0.59	-0.80	0.21	49.48	40.58	44.51	AOT			
28%	AP						WBUY	11.7	-0.3	-2.5%	20.0	1.28	236	6.4	1.0	5.4	11.96	12.07	12.12	11.69	10.94	-0.08	-0.02	-0.05	25.29	33.30	39.68	AP			
35%	AWC						REDUCE	5.45	0.1	1.9%	22.3	0.48	122	44.4	2.1	0.6	5.41	5.49	5.66	5.84	5.67	-0.13	-0.12	-0.01	23.56	21.61	39.66	AWC			
10%	BAM						WBUY	13.1	-0.1	-0.8%	6.7	0.32	89	15.7	1.0	4.2	13.25	13.52	14.25	15.18	16.35	-0.54	-0.54	0.00	11.82	11.37	25.52	BAM			
21%	BANPU						WBUY	10.3	0.1	1.0%	16.7	0.15	172	2.1	0.7	10.9	10.37	10.50	10.84	11.66	12.16	-0.23	-0.22	-0.02	22.14	20.05	36.20	BANPU			
25%	BBL						REDUCE	151	0.5	0.3%	2.2	0.23	336	9.8	0.6	3.0	151.67	153.43	156.52	154.43	145.94	-2.70	-2.40	-0.31	20.45	20.41	39.97	BBL			
51%	BCH						BUY	19.9	0.2	1.0%	2.8	0.36	56	16.2	4.0	4.1	19.79	19.78	20.08	20.28	19.99	-0.19	-0.27	0.08	53.22	39.43	47.32	BCH			
9%	BCP						WBUY	29.75	-0.25	-0.8%	3.3	0.40	100	3.3	0.7	7.5	30.16	30.76	32.17	32.99	32.17	-1.08	-1.02	-0.05	13.15	12.63	33.33	BCP			
41%	BCPG						ACCUMULATE	9.2	0	0.0%	1.3	0.33	12	10.2	0.9	3.9	9.12	9.17	9.40	9.74	10.33	-0.16	-0.19	0.03	34.05	23.29	42.86	BCPG			
57%	BDMS						HOLD	28.5	0.25	0.9%	9.5	0.22	268	35.6	5.0	2.1	28.30	28.24	28.52	28.94	28.16	-0.16	-0.25	0.10	62.41	45.13	49.13	BDMS			
50%	BEC						ACCUMULATE	8.65	0.2	2.4%	0.9	0.25	7	27.8	2.7	1.9	8.48	8.63	9.08	9.84	11.12	-0.32	-0.33	0.01	31.07	22.62	40.92	BEC			
13%	BEM						REDUCE	8.5	0	0.0%	18.9	0.24	160	53.3	3.5	1.4	8.61	8.77	9.04	9.29	9.17	-0.21	-0.18	-0.04	22.51	23.13	32.87	BEM			
93%	BGRIM					☺	TBUY	40.25	0.75	1.9%	5.6	0.55	225	N/A	3.5	0.2	39.31	38.82	38.87	38.91	37.97	0.11	-0.20	0.31	80.67	63.45	58.04	BGRIM			
56%	BH						BUY	212	1	0.5%	0.5	0.29	100	34.0	8.5	1.7	211.69	211.88	212.63	213.72	204.24	-0.56	-0.63	0.07	53.54	46.43	48.74	BH			
6%	BLA						WBUY	27.75	-0.5	-1.8%	1.2	0.63	32	15.0	1.1	2.1	28.59	29.32	29.97	30.31	32.40	-0.66	-0.37	-0.29	18.67	31.00	29.01	BLA			
16%	BTS						WBUY	6.95	0	0.0%	16.5	0.26	116	31.9	1.5	4.5	7.03	7.18	7.56	8.02	8.35	-0.28	-0.27	-0.01	55.99	49.81	29.50	BTS			
6%	BYD						SELL	9.45	-0.05	-0.5%	2.4	0.41	23	N/A	3.4	N/A	9.63	9.88	10.54	11.67	11.67	-0.47	-0.46	-0.01	13.52	14.94	30.39	BYD			
47%	CBG						REDUCE	98.75	0.75	0.8%	0.6	0.31	57	42.9	9.2	1.5	98.42	98.64	99.48	99.22	101.12	-0.64	-0.71	0.07	49.85	44.26	47.73	CBG			
39%	CENDEL						REDUCE	53.75	0	0.0%	0.5	0.16	26	182.3	3.9	N/A	54.12	54.54	54.65	52.70	48.38	-0.26	-0.06	-0.21	33.54	40.02	45.86	CENDEL			
48%	CHG						ACCUMULATE	3.68	0.06	1.7%	9.7	0.30	36	14.3	5.3	4.4	3.65	3.67	3.73	3.74	3.70	-0.24	-0.05	0.00	42.53	32.69	45.90	CHG			
14%	CK						REDUCE	19.3	-0.3	-1.5%	1.6	0.37	31	29.6	1.4	1.3	19.41	19.68	20.61	21.92	21.94	-0.66	-0.69	0.04	16.94	13.27	29.36	CK			
30%	CKP						WBUY	3.94	0.02	0.5%	4.3	0.54	17	13.1	1.2	2.2	3.91	3.96	4.11	4.42	4.76	-0.11	-0.12	0.01	21.93	16.85	36.97	CKP			
28%	COM7						WBUY	30.25	0.25	0.8%	6.1	0.60	184	23.6	10.0	2.5	30.46	30.67	30.88	31.49	32.58	-0.15	-0.06	-0.09	33.42	43.81	45.21	COM7			
55%	CPALL						HOLD	62.5	0.75	1.2%	26.3	0.88	1,642	41.8	5.5	1.2	61.73	61.77	62.97	64.32	63.49	-0.74	-0.97	0.23	52.02	36.44	46.87	CPALL			
25%	CPF						WBUY	21.4	0	0.0%	3.6	0.19	77	12.8	0.7	3.5	21.43	21.57	22.08	23.12	24.15	-0.35	-0.38	0.03	34.29	26.50	37.45	CPF			
32%	CPN						SWITCH	66	0.5	0.8%	2.7	0.31	175	27.2	3.6	1.8	65.80	66.11	67.80	69.14	66.88	-1.20	-1.41	0.21	31.00	25.93	41.85	CPN			
58%	CRC						HOLD	43.75	0	0.0%	3.3	0.27	147	36.8	4.3	1.1	43.66	43.66	43.94	43.72	41.58	-0.21	-0.28	0.07	36.86	31.33	48.41	CRC			
90%	DELTA					☺	TBUY	980	0	0.0%	1.1	0.55	1,124	79.7	22.4	0.4	979.60	977.08	960.33	871.19	710.03	9.18	10.71	-1.53	63.39	63.51	54.74	DELTA			
22%	DOHOME						REDUCE	13.5	-0.2	-1.5%	7.0	0.62	95	54.7	3.7	0.1	13.87	14.05	13.98	13.67	14.29	-0.01	0.12	-0.13	28.32	44.77	42.66	DOHOME			
31%	EA						SWITCH	74.25	1.25	1.7%	3.8	0.36	277	35.8	7.0	0.4	73.86	74.56	77.69	84.22	86.38	-2.03	-2.26	0.22	26.33	22.28	37.81	EA			
20%	EGCO						REDUCE	153	1	0.7%	0.4	0.44	64	29.8	0.7	4.3	153.15	155.45	161.16	167.50	171.16	-4.31	-4.18	-0.13	10.07	8.48	28.87	EGCO			
47%	EPG						ACCUMULATE	8.2	0.15	1.9%	0.2	0.21	2	19.4	1.9	4.1	8.14	8.18	8.37	8.89	9.46	-0.12	-0.13	0.01	44.07	37.07	44.64	EPG			
18%	ESSO						WBUY	8.55	-0.1	-1.2%	5.0	0.26	43	3.2	1.1	9.3	8.66	8.74	8.95	9.95	10.61	-0.13	-0.12	-0.02	24.05	29.63	36.04	ESSO			
13%	FORTH						REDUCE	32.25	1.25	4.0%	1.4	0.55	44	37.4	13.8	1.7	32.59	34.04	36.67	38.78	39.44	-2.18	-1.92	-0.27	10.78	10.54	34.46	FORTH			
24%	GLOBAL						WBUY	18.5	-0.2	-1.1%	8.1	0.61	150	26.8	4.3	1.3	18.88	19.01	19.08	19.32	19.32	-0.05	0.03	-0.07	43.25	56.76	40.19	GLOBAL			
54%	GPSC						WSELL	67.25	0.5	0.7%	2.7	0.62	182	211.1	1.8	0.8	66.55	66.42	67.36	68.73	69.07	-0.54	-0.83	0.29	63.58	46.57	48.88	GPSC			
88%	GULF					☺	TBUY	52.75	1.5	2.9%	11.3	0.67	592	52.7	5.4	1.2	51.44	51.21	51.80	52.56	51.17	-0.33	-0.60	0.27	62.81	42.85	54.96	GULF			
30%	GUNKUL						ACCUMULATE	3.78	0.06	1.6%	27.6	0.35	104	11.0	2.4	3.2	3.77	3.83	4.07	4.57	4.96	-0.16	-0.17	0.01	22.77	20.79	34.59	GUNKUL			
6%	HANA						WBUY	47.25	0.25	0.5%	2.5	0.23	117	18.0	1.6	2.1	48.64	50.48	53.53	53.61	51.70	-2.49	-2.06	-0.43	7.98	11.48	31.05	HANA			
21%	HMPRO						WBUY	14	-0.2	-1.4%	10.0	0.33	141	30.0	7.7	2.7	14.12	14.14	14.29	14.52	14.44	-0.09	-0.12	0.02	47.9	43.47	44.09	HMPRO			
94%	INTUCH					☺	SBUY	74.75	2.25	3.1%	5.8	0.66	430	22.1	6.4	6.5	73.00	72.50	72.64	73.30	73.13	0.05	-0.28	0.34	72.58	57.08	59.55	INTUCH			
4%	IRPC																														

## TradeMap 6.0 | Quantamental Strategy | SET100I Constituents 1H23

Tuesday, March 21, 2023 12:33 PM

All data updated to close of morning/afternoon session \*

Bulls = 13 Boars = 29 Bears = 58

MarTA Score	Stock	Thematic Believability Scan					Action	Close (Bt)	Change	Chg (%)	Volume (m)	Vol/5DAvg (x)	Turnover (Bt m)	Valuation Metrics			Exponential Moving Average					MACD		Signal		MACDH		Slow Stochastic		RSI	Stock
		Value	Growth	Turnaround	Dividend	Specialty								P/E	P/B	D/P	5D	10D	25D	75D	200D					%K	%D				
14%	KTC						WBUY	52.75	0	0.0%	1.5	0.44	81	19.2	4.3	2.2	53.30	54.14	55.74	57.26	58.30	-1.28	-1.13	-0.15	11.89	14.51	32.13	KTC			
39%	LH						ACCUMULATE	9.55	0	0.0%	5.1	0.14	49	13.7	2.2	6.3	9.55	9.57	9.65	9.63	9.34	-0.06	-0.06	0.00	46.92	42.79	45.39	LH			
15%	MEGA						WBUY	43.75	-0.5	-1.1%	2.1	0.95	91	17.2	4.4	3.6	44.01	44.41	45.87	47.25	47.45	-1.03	-1.12	0.09	20.66	18.12	34.49	MEGA			
45%	MINT						SWITCH	32	0.75	2.4%	4.7	0.22	150	38.8	2.3	0.8	31.81	32.10	32.69	32.49	31.90	-0.50	-0.46	-0.04	33.63	28.54	43.72	MINT			
46%	MTC						ACCUMULATE	32.75	0.25	0.8%	3.7	0.39	120	13.5	2.4	2.9	32.36	32.51	33.73	36.09	40.21	-0.79	-0.96	0.17	32.51	24.33	40.56	MTC			
8%	NEX						SELL	13.1	0.2	1.6%	3.0	0.48	39	103.7	7.0	N/A	13.18	13.59	14.75	16.43	16.90	-0.84	-0.84	0.00	12.91	14.79	32.09	NEX			
7%	ONEE						WBUY	5.95	-0.15	-2.5%	5.0	0.27	30	19.7	2.0	4.6	6.08	6.33	6.87	7.73	8.81	-0.41	-0.38	-0.04	19.5	15.07	26.84	ONEE			
60%	OR						HOLD	21	0.7	3.4%	19.1	0.60	395	23.5	2.4	2.5	20.48	20.61	21.26	22.53	24.11	-0.46	-0.52	0.07	29.42	17.2	45.62	OR			
45%	ORI						ACCUMULATE	11.8	0	0.0%	3.3	0.38	39	7.7	1.6	6.1	11.86	11.92	11.92	11.60	11.06	-0.01	0.02	-0.04	26.73	34.41	47.54	ORI			
91%	OSP						BUY	31.75	0.5	1.6%	4.7	0.67	149	48.5	5.1	2.9	31.59	31.66	31.27	30.11	30.40	0.18	0.30	-0.12	30.67	37.81	55.9	OSP			
65%	PLANB						HOLD	8.95	0.25	2.9%	26.3	0.91	235	53.0	4.7	0.8	8.84	8.90	9.00	8.60	7.94	-0.10	-0.09	-0.01	28.15	24.87	49.13	PLANB			
18%	PSL						WBUY	14	-0.2	-1.4%	11.4	0.75	161	4.6	1.3	12.3	14.33	14.54	14.85	15.21	15.79	-0.24	-0.17	-0.07	22.9	35.54	40.65	PSL			
70%	PTG						BUY	13.9	0.4	3.0%	3.3	0.23	46	24.1	2.8	3.0	13.56	13.58	13.71	13.99	14.39	-0.10	-0.12	0.02	46.68	33.59	53.08	PTG			
18%	PTT						WBUY	30	0	0.0%	4.4	0.08	132	9.4	0.8	6.7	30.05	30.36	31.21	32.40	34.08	-0.63	-0.63	0.00	14.74	12.74	34.26	PTT			
11%	PTTEP						WBUY	137.5	1.5	1.1%	4.3	0.32	593	7.6	1.2	6.8	139.10	142.36	149.59	160.75	161.37	-5.32	-4.88	-0.45	13.04	13.12	31.62	PTTEP			
11%	PTTGC						SELL	44	0	0.0%	4.8	0.33	213	N/A	0.7	2.3	44.51	45.37	46.84	47.53	48.03	-1.19	-1.00	-0.19	14.44	16.95	26.59	PTTGC			
86%	QH						SBUY	2.38	-0.02	-0.8%	10.7	0.43	26	10.7	0.9	5.8	2.37	2.37	2.36	2.33	2.27	0.00	0.00	0.00	56.87	53.27	52.91	QH			
19%	RATCH						WBUY	38	0.25	0.7%	1.8	0.33	68	14.2	0.8	4.2	38.11	38.51	39.76	41.17	41.50	-0.90	-0.93	0.04	18.45	14.72	31.45	RATCH			
20%	RBF						SELL	11.8	0.2	1.7%	1.8	0.87	22	48.1	5.3	0.9	11.97	12.18	12.48	12.80	13.59	-0.24	-0.18	-0.06	22.76	28.08	38.36	RBF			
7%	RCL						WBUY	28	-0.25	-0.9%	1.9	0.25	54	1.0	0.5	24.8	28.63	29.49	30.30	30.73	33.32	-0.76	-0.40	-0.35	21.16	31.56	35.03	RCL			
19%	SABUY						WBUY	11.3	0.1	0.9%	3.5	0.26	40	12.1	1.9	0.3	11.41	11.57	11.87	12.28	14.33	-0.24	-0.22	-0.02	18.14	22.24	38.29	SABUY			
18%	SAWAD						WBUY	49	0.25	0.5%	1.9	0.25	92	15.0	2.6	3.7	49.39	50.25	51.92	51.51	51.26	-1.40	-1.28	-0.12	13.86	14.99	38.88	SAWAD			
50%	SCB						BUY	101.5	1	1.0%	1.8	0.11	186	9.0	0.7	6.7	100.99	101.24	102.06	104.00	106.41	-0.55	-0.55	0.01	43.15	42.97	47.82	SCB			
22%	SCC						WBUY	318	3	1.0%	0.4	0.15	112	17.7	1.0	2.5	318.20	321.30	327.63	335.29	346.26	-4.80	-4.29	-0.52	20.65	22.52	38.93	SCC			
7%	SCGP						REDUCE	46.5	-0.25	-0.5%	2.2	0.13	101	34.6	2.1	1.3	47.36	48.71	50.65	52.90	54.67	-1.59	-1.19	-0.40	13.48	18.81	23.84	SCGP			
13%	SINGER						WBUY	18.3	-0.2	-1.1%	11.1	0.78	205	16.0	0.9	3.1	18.91	19.63	21.34	25.98	33.35	-1.18	-1.09	-0.09	6.43	14.72	31.82	SINGER			
12%	SIRI						WBUY	1.61	-0.07	-4.2%	425.7	1.32	694	6.1	0.6	8.8	1.69	1.74	1.80	1.73	1.51	-0.05	-0.03	-0.02	14.14	22.42	34.07	SIRI			
17%	SJWD						SELL	18.9	-0.3	-1.6%	0.9	0.46	18	69.0	1.6	2.3	19.04	19.12	19.47	19.94	18.92	-0.21	-0.23	0.01	47.92	49.68	41.51	SJWD			
22%	SPALI						WBUY	22	-0.1	-0.5%	5.5	0.82	121	5.3	0.9	6.6	22.04	22.18	22.69	23.01	22.22	-0.36	-0.40	0.03	46.13	36.46	39.34	SPALI			
18%	SPRC						WBUY	10.1	0.15	1.5%	5.6	0.61	56	5.6	1.1	11.2	10.15	10.36	10.69	10.99	11.09	-0.28	-0.23	-0.05	13.85	14.97	36.1	SPRC			
6%	STA						WBUY	20.5	0.1	0.5%	1.6	0.14	32	6.5	0.6	9.8	20.91	21.71	22.70	22.17	22.63	-0.94	-0.69	-0.25	8.08	10.64	27.02	STA			
0%	STARK						WBUY	2.38	0	0.0%	0.0	#N/A	0	10.2	2.3	N/A	#N/A	#N/A	#N/A	#N/A	#N/A	-0.11	-0.09	-0.02	#N/A	#N/A	#N/A	STARK			
70%	STGT						SBUY	10.7	0.3	2.9%	1.5	0.20	16	18.0	0.8	7.2	10.43	10.46	10.61	10.80	13.83	-0.13	-0.15	0.02	37.61	29.09	51.58	STGT			
95%	TCAP						SBUY	44.25	0	0.0%	1.6	0.30	71	8.9	0.7	7.0	44.08	43.85	43.44	42.74	41.31	0.34	0.29	0.04	81.93	78.42	64.57	TCAP			
28%	THANI						WBUY	3.66	0	0.0%	5.2	0.49	19	11.8	1.7	4.6	3.65	3.69	3.82	4.01	4.14	-0.09	-0.09	0.01	32.25	24.68	38.49	THANI			
26%	THG						REDUCE	68.25	-0.25	-0.4%	0.9	0.55	61	36.2	5.7	1.3	68.68	69.00	69.16	68.64	65.43	-0.21	-0.06	-0.15	29.88	47.12	37.88	THG			
9%	TIDLOR						WBUY	23.3	0	0.0%	6.3	0.46	146	16.0	2.3	1.3	23.54	23.96	25.37	27.20	28.85	-1.00	-1.05	0.06	7.66	7.23	30.29	TIDLOR			
17%	TIPH						REDUCE	43.25	-0.25	-0.6%	0.8	0.45	34	22.2	2.8	5.9	43.43	44.12	46.02	48.62	51.81	-1.43	-1.45	0.01	19.83	16.49	37.12	TIPH			
29%	TISCO						REDUCE	100	0	0.0%	1.4	0.35	135	11.1	1.9	7.8	100.24	100.58	101.17	100.42	97.62	-0.51	-0.44	-0.07	36.35	38.11	41.13	TISCO			
7%	TOP						WBUY	49	-0.25	-0.5%	4.2	0.32	206	3.4	0.7	7.5	49.71	50.56	52.42	54.28	54.46	-1.38	-1.27	-0.11	19.84	23.33	32.91	TOP			
13%	TQM						REDUCE	32.5	0.5	1.6%	0.3	0.29	9	23.7	7.5	3.8	32.77	33.77	36.29	38.74	41.29	-1.91	-1.88	-0.04	15.46	14.41	30.26	TQM			
24%	TTB						WBUY	1.33	0	0.0%	130.0	0.39	174	9.1	0.6	5.5	1.33	1.34	1.37	1.38	1.34	-0.02	-0.02	0.00	32.82	32	40.01	TTB			
20%	TU						WBUY	14.5	0	0.0%	16.8	0.69	244	9.4	0.8	5.8	14.53	14.71	15.20	15.98	16.82	-0.36	-0.36	0.00	19.09	18.12	32.89	TU			
15%	VGI						SELL	3.9	0.04	1.0%	6.9	0.50	27	288.0	1.5	0.9	3.92	4.01	4.23	4.39	4.55	-0.16	-0.16	0.00	19.3	19.51	32.87	VGI			
86%	WHA						SBUY	4.12	-0.08	-1.9%	62.0	0.39	258	15.5	2.0	4.0	4.13	4.10	4.03	3.92	3.71	0.06	0.05	0.01	69.84	67.45	56.14	WHA			

SOURCE: Aspen Graphics, Market Trend Analytics

\* SYMBOLS: ↗=bullish volume, ↘=bearish volume, ⚡=extremely overbought, ⚡=extremely oversold.