

SET INDEX

Sideway / ติดตามผลประกอบการ บจ.



SET Index... ดัชนีภาคเช้าปิดปรับตัวลง โดยมีแรงขายหุ้น DELTA กดดัชนีตลาดกว่า 2.8 จุด และแรงขายในกลุ่มโรงไฟฟ้า เนื่องจากวันนี้มีการประชุมอนุกรรมการค่าไฟฟ้าอัตโนมัติ (Ft) พิจารณาเรื่องการปรับลดค่า Ft สำหรับงวดเดือน พ.ค.-ส.ค. 66 ขณะที่มีแรงซื้อกลับกลุ่มธนาคารหลัง BBL รายงานงบออกมาดีกว่าคาด โดยที่วันนี้ กคร.คงประมาณการ GDP ปี 66 ไว้ตามเดิมที่ 3.0-3.5% ด้านมูลค่าการส่งออกของไทย มีโอกาสหดตัวในกรอบ -1 ถึง 0% และอัตราเงินเฟ้อทั่วไป คาดว่าจะอยู่ในกรอบ 2.7-3.2% ติดตาม ตัวเลข PMI สหรัฐ

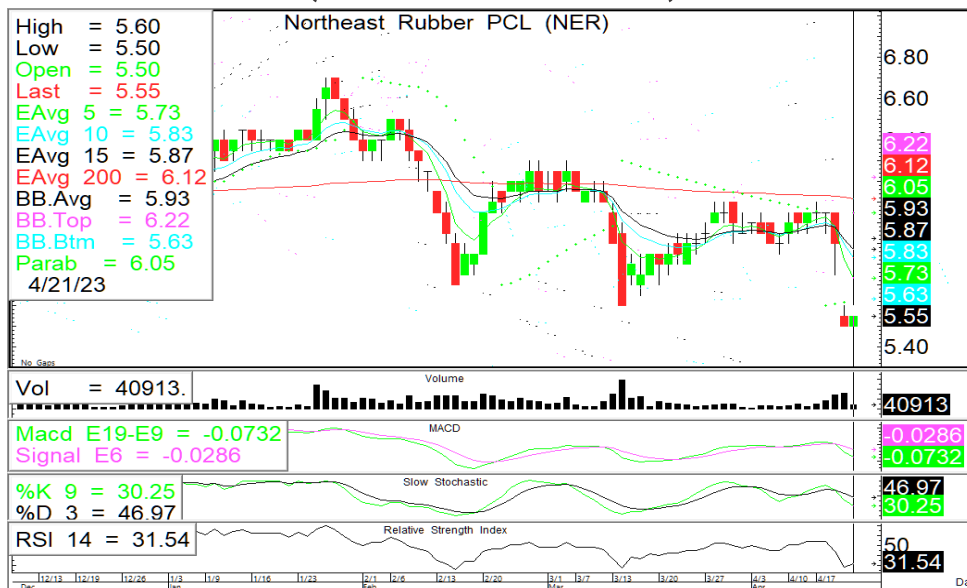
แนวรับ	1560	1543
แนวต้าน	1570	1580

กลยุทธ์การลงทุน... ดัชนีปรับตัวลงต่อ หากต่ำกว่า 1560 ลงมาแนวรับถัดไป 1543 แนวต้าน 1570/1580

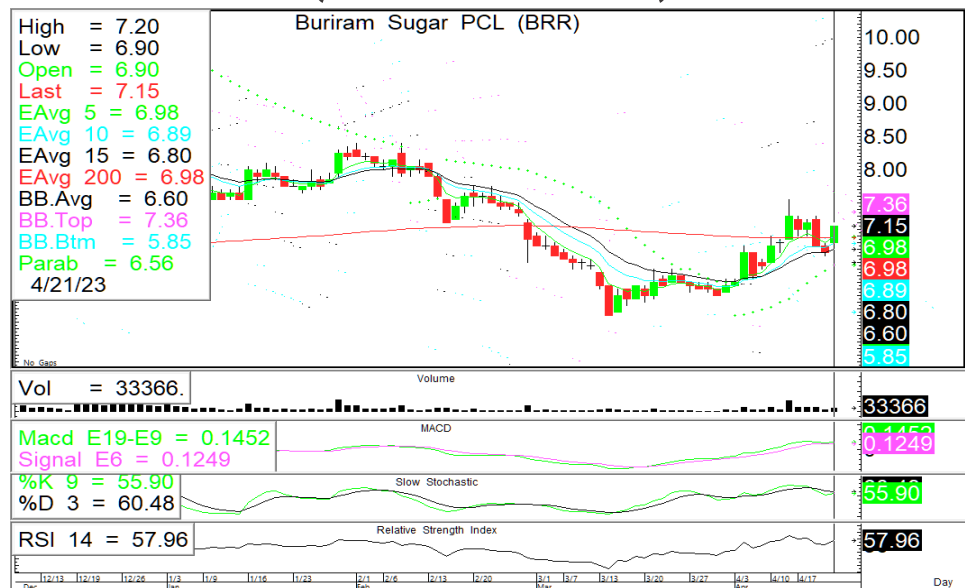
ASL Picks

NER -BRR

NER 5.55 (+0.05 , +0.91%)



BRR 7.15 (+0.40, +5.93%)



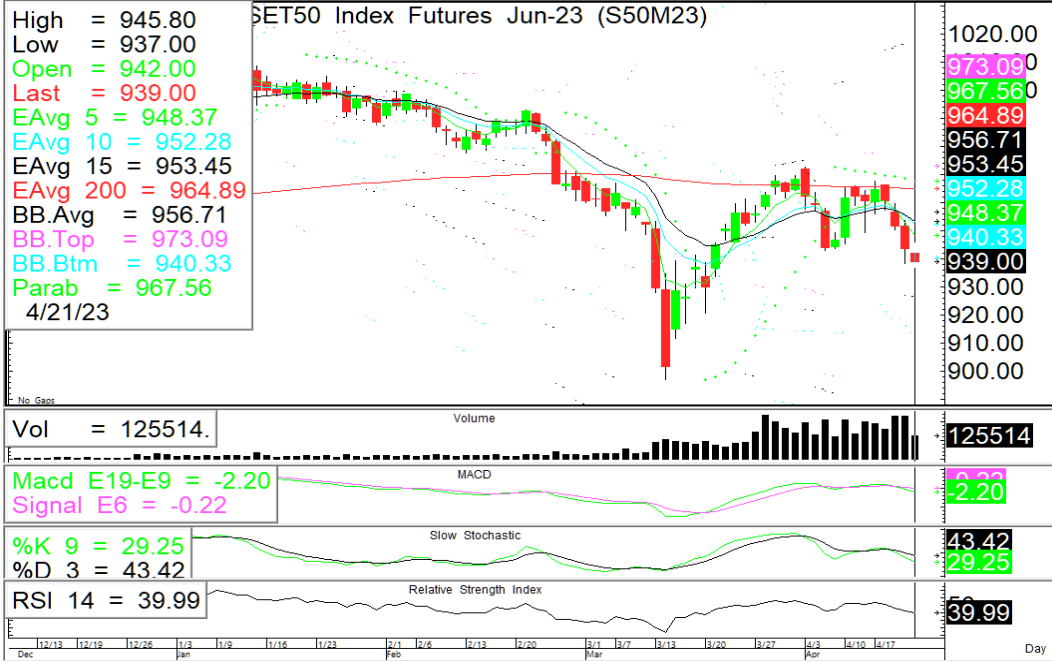
ไม่สร้างจุดต่ำกว่าวันก่อนหน้า ปรับตัวขึ้นมีแนวต้านที่ 5.65/5.90 แนวรับ 5.50 ต่ำกว่าแนวรับถัดไป 5.30 หนุนด้วย RSI ชี้น

เปิดขึ้น EMA10วัน 6.90 มั่นคง ปรับตัวขึ้นมีแนวต้านที่ 7.30/7.55 แนวรับ 7.00-6.90 หนุนด้วยRSIชี้ขึ้น+Slow sto.มีแนวโน้มตดัขึ้น

แนวรับ	แนวต้าน	ตัดขาดทุน	แนวรับ	แนวต้าน	ตัดขาดทุน
5.50	5.30	5.65	5.90	5.50	
7.00	6.90	7.30	7.55	6.90	

S50M23

Trading ในกรอบ 930-950



🎯 ภาพทางเทคนิค ดัชนีปรับตัวลงต่อเนื่อง ระหว่างวันเน้นยืนที่แนวรับ 935/930 ไม่ควรต่ำกว่า แนวต้าน 945/950

🎯 กลยุทธ์: Trading ในกรอบ 933-950 (ซื้อที่แนวรับ-ขายที่แนวต้าน)

แนวรับ

แนวต้าน

ตัดขาดทุน

935

930

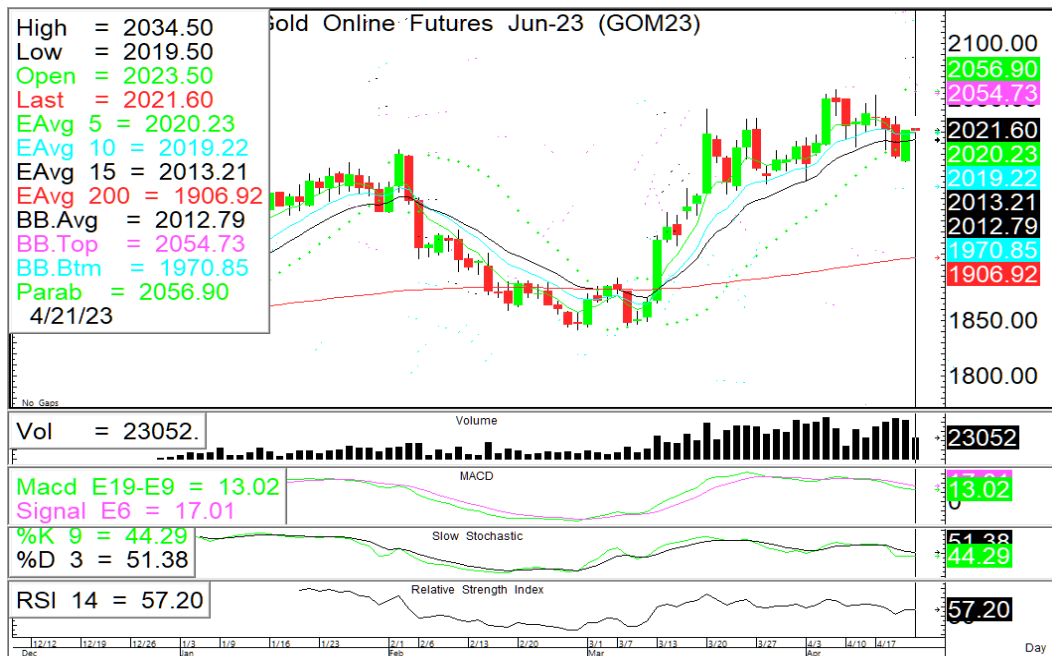
945

950

930

GOM23

Trading ในกรอบ 2000-2050



🎯 ภาพทางเทคนิค ราคาแกว่งตัวออกด้านข้างในกรอบแคบ ระหว่างวันให้เน้นยืนที่แนวรับ 2010/2000 ไม่ควรต่ำกว่า แนวต้าน 2032/2050

🎯 กลยุทธ์: Trading ในกรอบ 2000-2050 (ซื้อที่แนวรับ-ขายที่แนวต้าน)

แนวรับ

แนวต้าน

กรอบพิจารณา

2010

2000

2032

2050

2000-2050

ASL Research Team

ธวัชชัย อิศวรไชย
เลขทะเบียน 000710

ปณณวิชัย ฤทธาสิริพันธ์
เลขทะเบียน 101198
+662 5081567 Ext 3516

ชุตินธร วิกุลศุภภัก
เลขทะเบียน 095151
+662 5081567 Ext 3217

ภัทรดนัย จตุรพร
ผู้ช่วยนักวิเคราะห์