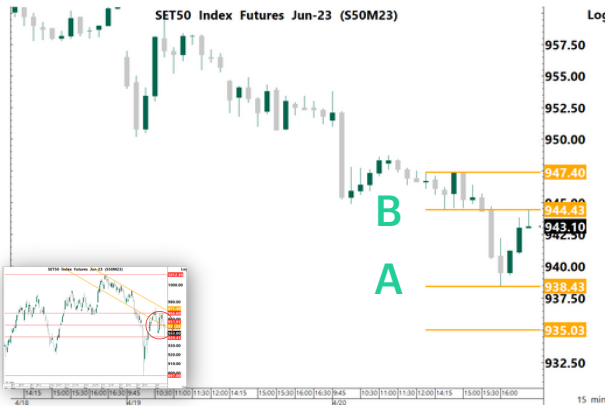


SET50 FUTURE



Volume			
20-Apr-23	Institution	Foreign	Retail
Long	42,409	90,905	126,789
Short	52,003	100,021	108,079
Net	-9,594	-9,116	18,710
Accumulated Net 1W	-3,140	-16,044	19,184
Accumulated Net 1M	-15,331	69,660	-54,329

Product	S50M23	Support	A 938.40 935.00	Resistance	947.40 B 944.40	Basis	0.3
----------------	--------	----------------	--------------------	-------------------	--------------------	--------------	-----

Technical View

แนวโน้ม **ย่อพักตัวในขาขึ้น** ระเบิดระวัจระยะสั้น SET50 ทำ lower low

คำแนะนำ Action

- กรณีมองขึ้น ถ้ามี Position ให้ Let's Profit Run / ถ้าหากยังไม่มี Position รอราคาย่อพักตัวแล้วเปิด Long เมื่อมีสัญญาณกลับตัวขึ้น ใช้ low ของแท่งกลับตัวเป็น จุด Stop Loss (ให้นำหนักใน Action นี้) / แนวรับ A เป็นจุดเปิด Long แล้วใช้ จุดดัง กล่าวเป็นจุด Stop Loss / Long เมื่อ ราคา Breakout แนวต้าน B แล้วใช้จุด A หรือ B เป็นจุด Stop Loss
- กรณีมองลง แนะนำให้หาจังหวะเปิด Short เมื่อมีสัญญาณกลับตัวลง แล้วใช้ราคา High เป็นจุดอ้างอิง Stop Loss / รอราคา Breakout แนวรับ A โดยใช้จุด A เป็นจุด Stop Loss

Note *, ** (อ่านเพิ่มเติมการ Take Profit ใน Appendix TFEX)

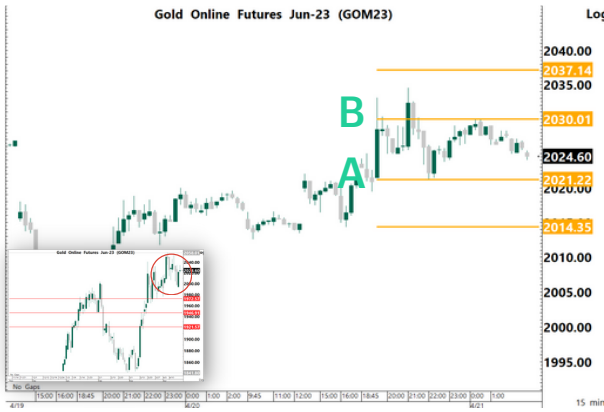
Fundamental View

วันนี้คาด SET50 Sideway ติดตามปัจจัยต่างประเทศ PMI ของทั้งสหรัฐและยุโรป เมื่อคืนที่ผ่านมาสหรัฐฯเปิดเผยผู้ขอรับสวัสดิการว่างงานที่ 2.45 แสนรายต่ำกว่าที่นักวิเคราะห์ประเมินไว้ที่ 2.4 แสนรายพร้อมกับรายงานดัชนีภาคผลิตจากธนาคารกลางรัฐฟิลาเดลเฟียที่ต่ำกว่านักวิเคราะห์ประเมินไว้เช่นกัน นอกจากนี้ยังรายงานยอดขายบ้านมือสองที่ต่ำกว่านักวิเคราะห์ประเมินไว้ สะท้อนถึงการอ่อนแรงของเศรษฐกิจสหรัฐฯ ภายหลังจากกราฟผลดังกล่าวพบอัตราผลตอบแทนพันธบัตรรัฐบาลสหรัฐฯอายุ 2 และ 10 ปีปรับลงต่อเนื่อง สำหรับ SET INDEX วานี้ที่ปรับฐานแรง 1% ส่วนหนึ่งเป็นเพราะแรงกดดันจากหุ้นในกลุ่มธนาคาร (KBANK SCB) ที่มีผลต่อดัชนี 1.04 จุด และ 0.2 จุดตามลำดับ มองว่าเป็นผลจากความกังวลที่อาจต้องเกิดการตั้งสำรองหนี้ฯ ของกรณี Stark ซึ่งล่าสุด Stark ได้เปิดเผยว่าขอเลื่อนส่งงบ 4Q22 หรือจบปีออกไปก่อน ส่วนต่างชาติเปิด Short TFEX 9,000 สัญญา แต่ OI เพิ่มขึ้น 5,000 สัญญา

	OI				OI change (contract)			Expire
	20-Apr-23	1D	1W	1M	1D	1W	1M	
S50J23	197	195	215	147	2	-18	50	27-Apr-23
S50K23	179	233	239	161	-54	-60	18	30-May-23
S50M23	402,020	400,561	400,553	120,145	1,459	1,467	281,875	29-Jun-23
S50U23	47,645	45,326	42,864	35,281	2,319	4,781	12,364	28-Sep-23
S50Z23	22,613	22,098	20,899	19,226	515	1,714	3,387	28-Dec-23
S50H24	3,570	3,077	2,475	0	493	1,095	3,570	28-Mar-24

* การลงทุนมีความเสี่ยง ผู้ลงทุนควรศึกษาข้อมูลให้รอบคอบก่อนตัดสินใจลงทุน

GOLD FUTURE



Volume			
20-Apr-23	Institution	Foreign	Retail
Long	4,591	33,297	19,185
Short	2,841	25,388	28,844
Net	1,750	7,909	-9,659
Accumulated Net 1W	52	3,604	-3,656
Accumulated Net 1M	-2,176	1,503	673

Product	GOM23	Support	A 2,021.20 2,014.40	Resistance	2,037.10 B 2,030.00	Basis	20.9
----------------	-------	----------------	------------------------	-------------------	------------------------	--------------	------

Technical View

แนวโน้ม ย่อพักตัวในขาขึ้น

คำแนะนำ Action

- กรณีมองขึ้น ถ้ามี Position ให้ Let's Profit Run (ให้นำหนักใน Action นี้) / ถ้าหากยังไม่มี Position รอราคาย่อพักตัวแล้วเปิด Long เมื่อมีสัญญาณกลับตัวขึ้น ใช้ low ของแท่งกลับตัวเป็น จุด Stop Loss / แนวรับ A เป็นจุดเปิด Long แล้วใช้จุดดัง กล่าวเป็นจุด Stop Loss / Long เมื่อ ราคา Breakout แนวต้าน B แล้วใช้จุด A หรือ B เป็นจุด Stop Loss
- กรณีมองลง แนะนำให้หาจังหวะเปิด Short เมื่อมีสัญญาณกลับตัวลง แล้วใช้ราคา High เป็นจุดอ้างอิง Stop Loss / รอราคา Breakout แนวรับ A โดยใช้จุด A เป็นจุด Stop Loss

Note *, ** (อ่านเพิ่มเติมการ Take Profit ใน Appendix TFXE)

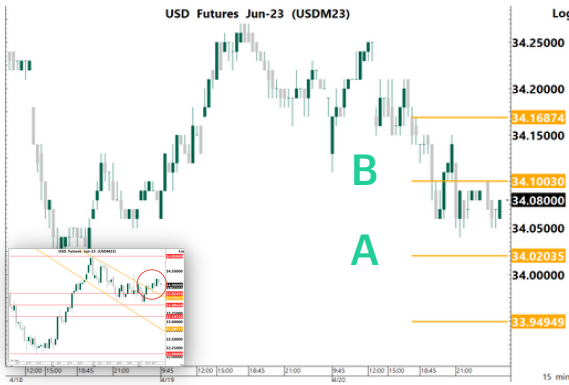
Fundamental View

วันนี้คาด ทองคำ Sideway ติดตามปัจจัยต่างประเทศ PMI ของทั้งสหรัฐและยุโรป โดยหากยุโรปยังคงแข็งแกร่ง กดดัน Dollar Index หนุนราคาทอง เมื่อคืนที่ผ่านมาสหรัฐฯเปิดเผยข้อมูลอัตราการว่างงานที่ 2.45 แสนรายแยกว่าที่นักวิเคราะห์ประเมินไว้ที่ 2.4 แสนรายพร้อมกับรายงานดัชนีภาคผลิตจาการกลางรัฐฟิลาเดลเฟียที่ต่ำกว่านักวิเคราะห์ประเมินไว้เช่นกัน นอกจากนี้ยังรายงานยอดขายบ้านมือสองที่ต่ำกว่านักวิเคราะห์ประเมินไว้ สะท้อนถึงการอ่อนแอของเศรษฐกิจสหรัฐฯ ภายหลังจากทราบผลดังกล่าวพบอัตราผลตอบแทนพันธบัตรรัฐบาลสหรัฐอายุ 2 และ 10 ปีปรับลงต่อเนื่องพร้อมกับ Dollar Index ที่อ่อนตัว ในเชิงพื้นฐานในสัปดาห์ที่ผ่านมา ETF มีแรงซื้อเล็กน้อย, Hedge Fund มีการขายทำกำไรออกมาบางส่วน พร้อมกัน Real Yield ปรับตัวขึ้น กดดันราคาทองคำในสัปดาห์ที่ผ่านมา ส่วน Real demand จากจีนและอินเดียปรับตัวลดลง

	OI				OI change (contract)			Expire
	20-Apr-23	1D	1W	1M	1D	1W	1M	
GF10J23	3,381	3,580	4,233	6,152	-199	-852	-2,771	27-Apr-23
GF10M23	5,768	6,113	5,950	7,325	-345	-182	-1,557	29-Jun-23
GF10Q23	2,251	2,774	2,319	2,001	-523	-68	250	30-Aug-23
GFJ23	231	237	239	203	-6	-8	28	27-Apr-23
GFM23	242	248	239	210	-6	3	32	29-Jun-23
GFQ23	101	101	87	60	0	14	41	30-Aug-23
GOM23	22,081	25,449	19,773	11,075	-3,368	2,308	11,006	29-Jun-23
GOU23	4,922	5,538	4,457	0	-616	465	4,922	28-Sep-23
SVFM23	952	875	917	821	77	35	131	29-Jun-23
SVFU23	210	211	92	0	-1	118	210	28-Sep-23

* การลงทุนมีความเสี่ยง ผู้ลงทุนควรศึกษาข้อมูลให้รอบคอบก่อนตัดสินใจลงทุน

USDTHB FUTURE



Volume			
20-Apr-23	Institution	Foreign	Retail
Long	17,872	350	26,757
Short	16,708	160	28,111
Net	1,164	190	-1,354
Accumulated Net 1W	-20,399	1,198	19,201
Accumulated Net 1M	-4,211	-1,503	5,714

Product

USDM23

Support

A 34.12
34.05

Resistance

34.27
B 34.19

Basis

-0.27

Technical View

แนวโน้ม **ริบาวด์ในขาลง**

คำแนะนำ

- กรณีมองขึ้น รอราคา Breakout แนวต้าน B ใช้เป็นจุด เปิด Long และใช้จุด B เป็น Stop Loss / รอราคาย่อพักตัว แล้วเปิด Long เมื่อมีสัญญาณกลับตัวขึ้น แล้วใช้ราคา Low เป็นจุดอ้างอิง Stop Loss
- กรณีมองลง ถ้ามี Position ให้ Let's Profit Run (ให้หน้าหนักใน Action นี้) / ถ้าไม่มี Position แนะนำให้รอราคา Breakout แนวรับ A โดยใช้จุด A หรือ B เป็นจุด Stop Loss / เปิด Short เมื่อมีสัญญาณกลับตัวลง แล้วใช้ราคา High เป็นจุดอ้างอิง stop Loss

Note *, ** (อ่านเพิ่มเติมการ Take Profit ใน Appendix TFEX)

Fundamental View

วันนี้คาด USDTHB Sideway ติดตามปัจจัยต่างประเทศ PMI ของทั้งสหรัฐฯและยุโรป โดยหากยุโรปยังคงแข็งแกร่ง กดดัน Dollar Index หนุนค่าเงินบาทให้แข็งค่า เมื่อคืนที่ผ่านมาสหรัฐฯเปิดเผยผู้ขอรับสวัสดิการว่างงานที่ 2.45 แสนรายแยกว่าที่นักวิเคราะห์ประเมินไว้ที่ 2.4 แสนรายพร้อมกับรายงานดัชนีภาคผลิตจากธนาคารกลางรัฐฟิลาเดลเฟียที่ต่ำกว่านักวิเคราะห์ประเมินไว้เช่นกัน นอกจากนี้ยังรายงานยอดขายบ้านมือสองที่ต่ำกว่านักวิเคราะห์ประเมินไว้ สะท้อนถึงการอ่อนแอของเศรษฐกิจสหรัฐฯ ภายหลังจากทราบผลดังกล่าวพบอัตราผลตอบแทนพันธบัตรรัฐบาลสหรัฐฯอายุ 2 และ 10 ปีปรับลงต่อเนื่องพร้อมกับ Dollar Index ที่อ่อนตัว ส่วนต่างชาติขาย Bond MTD -41,349 MB และขายหุ้นไทย -5,093 MB กดดันการไหลออกค่าเงินของบาท

	OI				OI change (contract)			Expire
	20-Apr-23	1D	1W	1M	1D	1W	1M	
USDJ23	15,941	17,992	18,787	6,235	-2,051	-2,846	9,706	27-Apr-23
USDK23	3,335	1,067	506	1,186	2,268	2,829	2,149	30-May-23
USDM23	80,367	80,229	87,970	44,014	138	-7,603	36,353	29-Jun-23
USDU23	8,768	9,155	8,223	0	-387	545	8,768	28-Sep-23

* การลงทุนมีความเสี่ยง ผู้ลงทุนควรศึกษาข้อมูลให้รอบคอบก่อนตัดสินใจลงทุน

Appendix TFX

Date	Time	Currency	Impact	Detail	Actual	Forecast	Previous
Mon Apr 17	7:30pm	USD	Very Important	Empire State Manufacturing Index	10.8	-17.7	-24.6
	10:00pm	EUR	Very Important	ECB President Lagarde Speaks			
Tue Apr 18	9:00am	CNY	Very Important	GDP q/y	4.5%	4.0%	2.9%
	1:00pm	GBP	Very Important	Claimant Count Change	28.2K	10.2K	-11.2K
		GBP	Very Important	Average Earnings Index 3m/y	5.9%	5.5%	5.7%
	4:00pm	EUR	Very Important	German ZEW Economic Sentiment	4.1	15.0	13.0
Wed Apr 19	1:00pm	GBP	Very Important	CPI y/y	10.1%	9.8%	10.4%
Thu Apr 20	7:30pm	USD	Very Important	Unemployment Claims	245K	240K	239K
		USD	Very Important	Philly Fed Manufacturing Index	-31.3	-19.1	-23.2
	7:45pm	USD	Very Important	FOMC Member Waller Speaks			
	9:00pm	USD	Very Important	Existing Home Sales	4.44M	4.50M	4.58M
Fri Apr 21	1:00pm	GBP	Very Important	Retail Sales m/m		-0.5%	1.2%
	2:15pm	EUR	Very Important	French Flash Manufacturing PMI		47.9	47.3
		EUR	Very Important	French Flash Services PMI		53.6	53.9
	2:30pm	EUR	Very Important	German Flash Manufacturing PMI		45.6	44.7
		EUR	Very Important	German Flash Services PMI		53.3	53.7
	3:00pm	EUR	Very Important	Flash Manufacturing PMI		47.9	47.3
		EUR	Very Important	Flash Services PMI		54.6	55.0
	3:30pm	GBP	Very Important	Flash Manufacturing PMI		48.3	47.9
		GBP	Very Important	Flash Services PMI		52.9	52.9
	8:45pm	USD	Very Important	Flash Manufacturing PMI		49.0	49.2
		USD	Very Important	Flash Services PMI		51.5	52.6

the most important

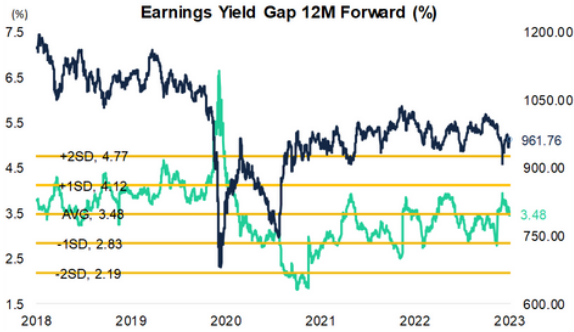
very important

Source: www.forexfactory.com, Bloomberg

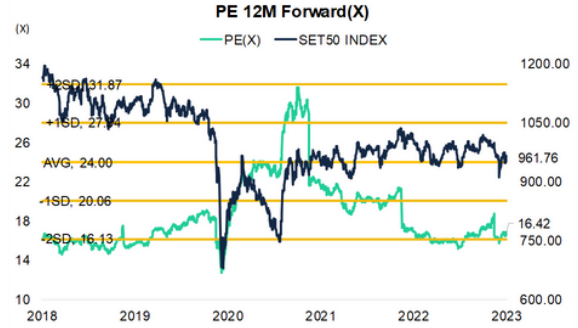
* = หากไม่ Take Profit เมื่อถึงบริเวณแนวรับต้านถัดไป แนะนำให้ใช้ Trailing Stop กำกับการบริหารจัดการความเสี่ยง เช่น ขยับจุด Stop Loss หลังจากที่เราจูงขึ้นไปจนได้กำไร 2-3 เท่าของความเสี่ยง (2R-3R)

** = Trend Following ระยะสั้น แนะนำ EMA10 ที่ Timeframe 60, EMA40 ที่ Timeframe 15

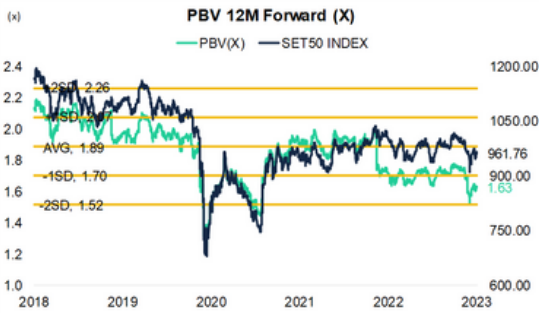
Appendix SET50



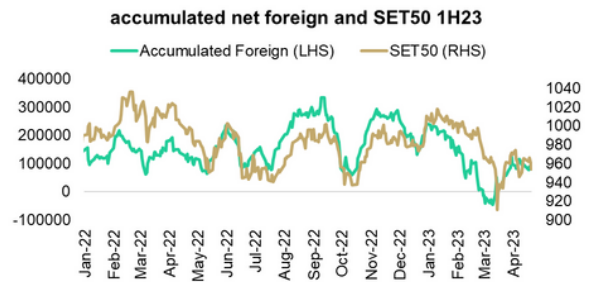
Source: Bloomberg



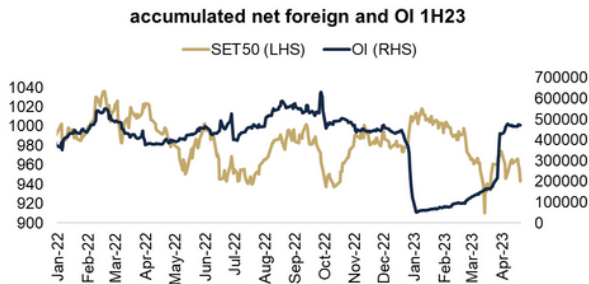
Source: Bloomberg



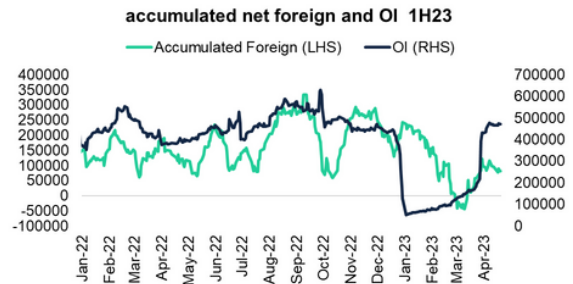
Source: Bloomberg



Source: Aspen



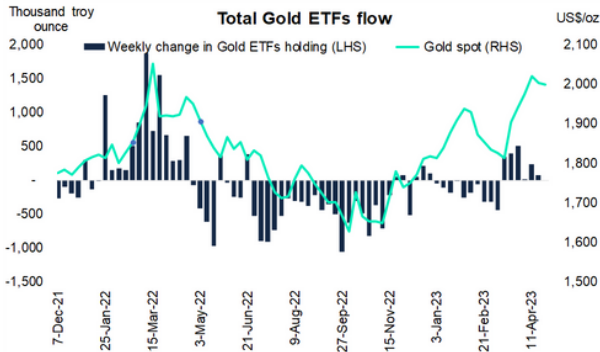
Source: Aspen



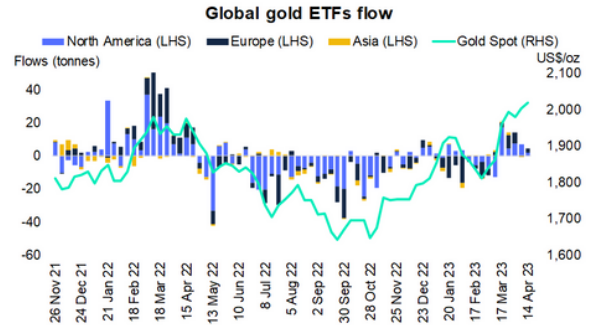
Source: Aspen

* การลงทุนมีความเสี่ยง ผู้ลงทุนควรศึกษาข้อมูลให้รอบคอบก่อนตัดสินใจลงทุน

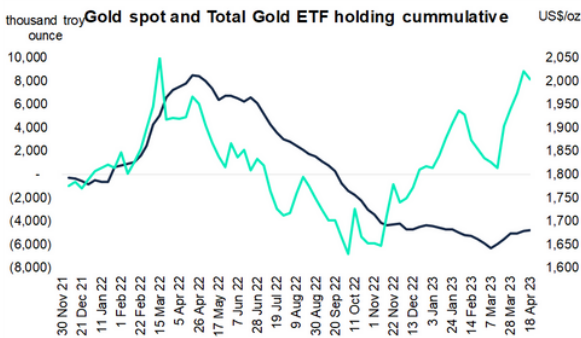
Appendix Gold



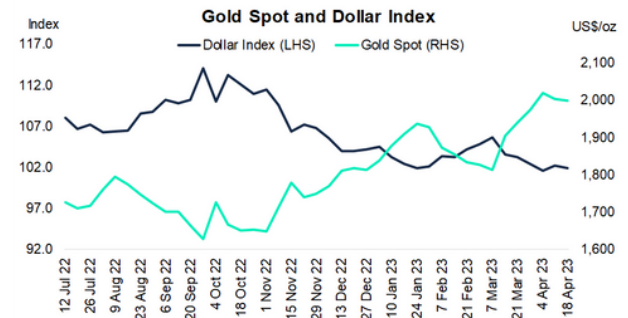
Source: Bloomberg



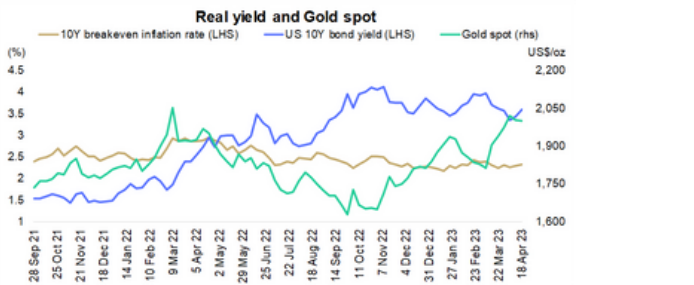
Source: World Gold Council



Source: Bloomberg



Source: Bloomberg



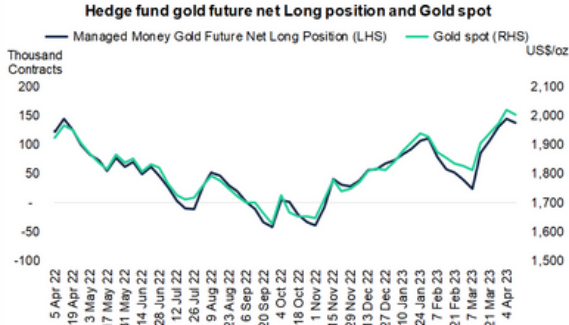
Source: Bloomberg



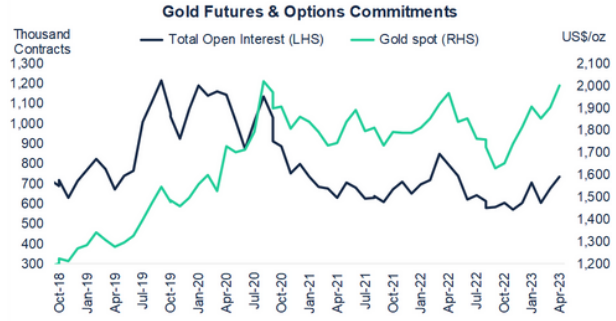
Source: Bloomberg

* การลงทุนมีความเสี่ยง ผู้ลงทุนควรศึกษาข้อมูลให้รอบคอบก่อนตัดสินใจลงทุน

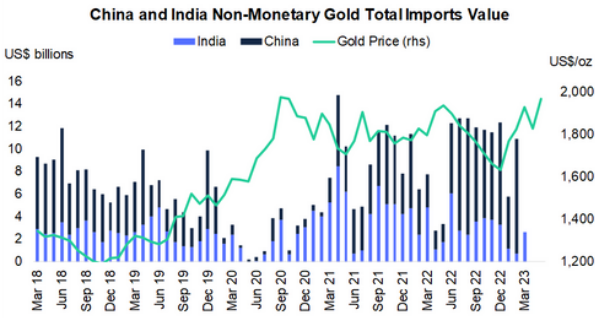
Appendix Gold



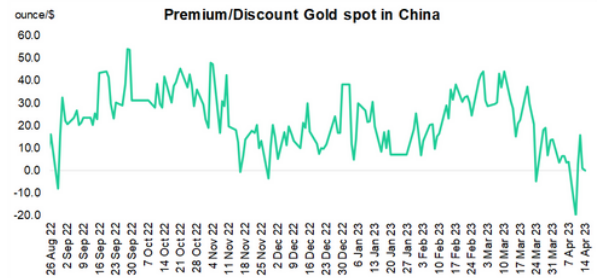
Source: Bloomberg,CFTC



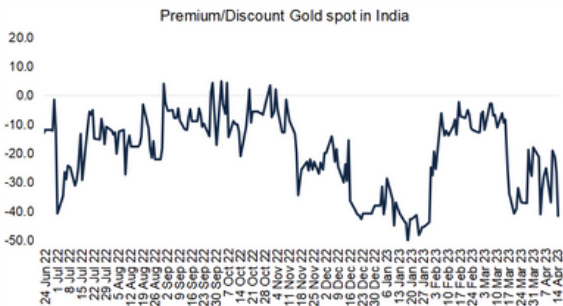
Source: Bloomberg,CFTC



Source: Bloomberg



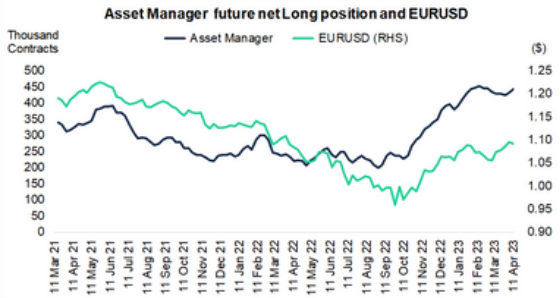
Source: World Gold Council



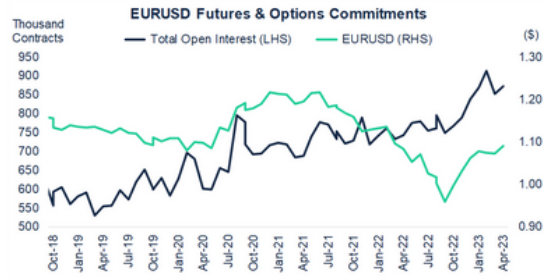
Source: World Gold Council

* การลงทุนมีความเสี่ยง ผู้ลงทุนควรศึกษาข้อมูลให้รอบคอบก่อนตัดสินใจลงทุน

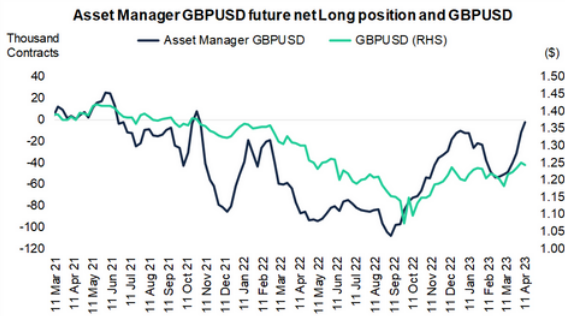
Appendix Currency



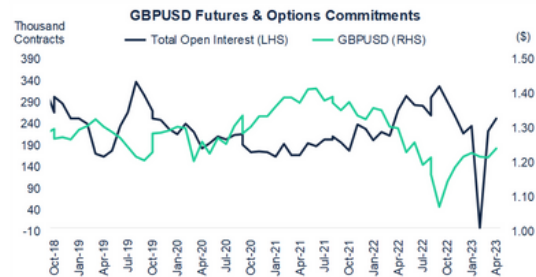
Source: Bloomberg,CFTC



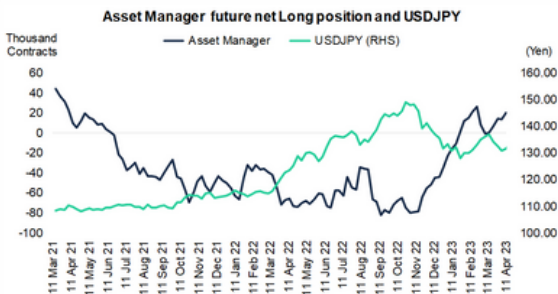
Source: Bloomberg,CFTC



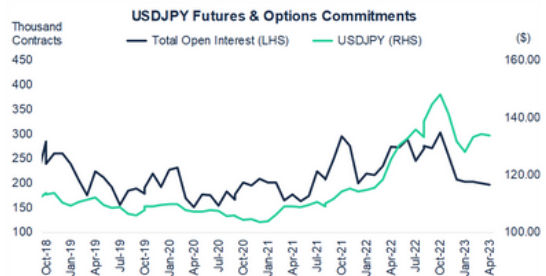
Source: Bloomberg,CFTC



Source: Bloomberg,CFTC



Source: Bloomberg,CFTC



Source: Bloomberg,CFTC

* การลงทุนมีความเสี่ยง ผู้ลงทุนควรศึกษาข้อมูลให้รอบคอบก่อนตัดสินใจลงทุน