



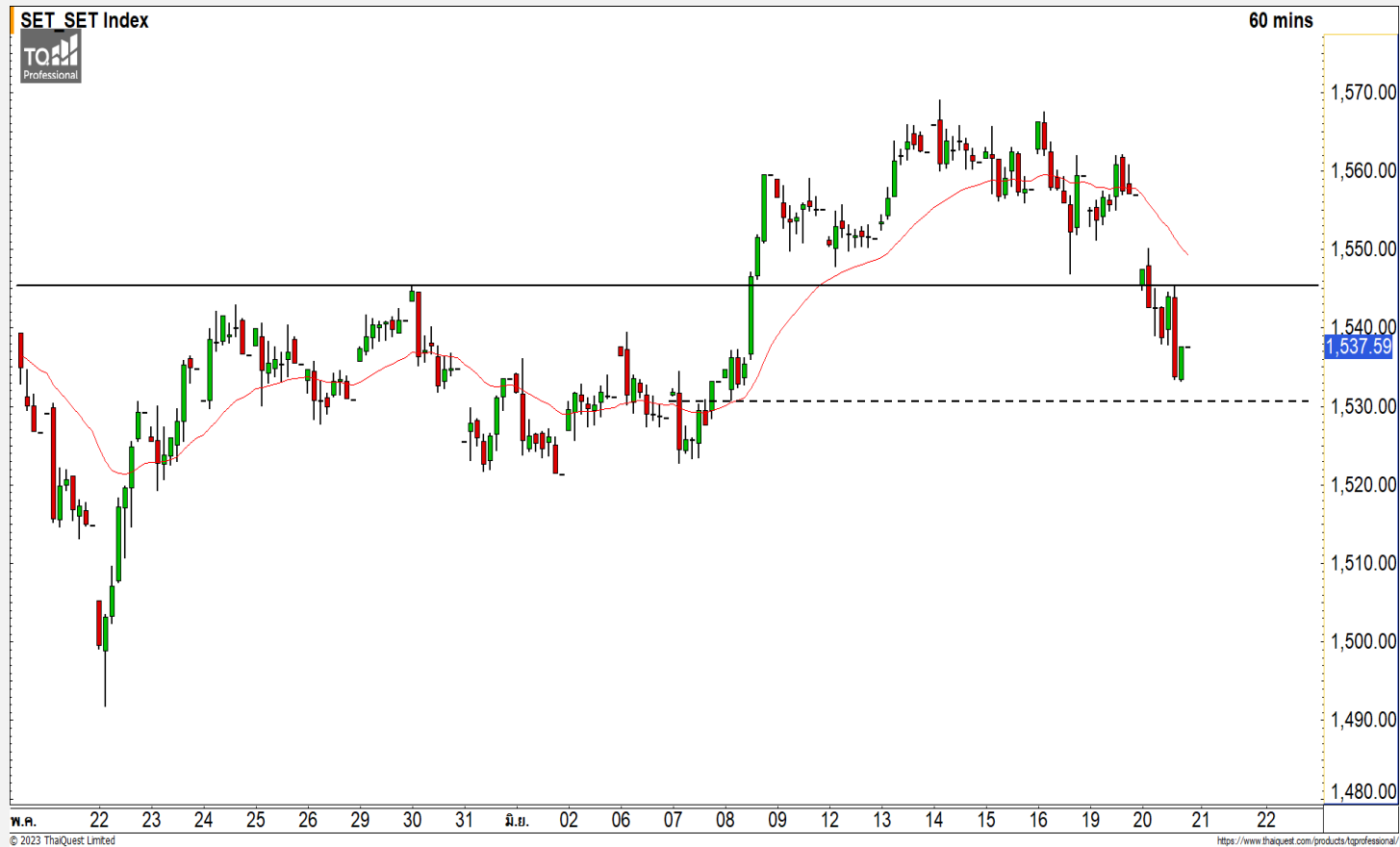
## SET INDEX

หลุดแนวรับ 1545 จุด พักตัวลง  
ต่อเนื่องทดสอบแนวรับ 1530 จุด

วานนี้ดัชนีปิดที่ระดับ 1537.59 จุด  
(-19.33 จุด)

ภาพทางเทคนิคราย 60 นาทีวานนี้  
ดัชนีพักตัวลงมาหลุดแนวรับ 1545 จุด ทำ  
ให้ดัชนีเข้าสู่รอบของการพักตัวต่อเนื่อง  
ระยะสั้นลงมาทดสอบแนวรับถัดมาที่ 1530  
จุด มองดัชนีมีโอกาสที่จะฟื้นตัวขึ้นมาได้  
บ้าง แต่มองดัชนียังมีโอกาสที่จะไม่ระดับ  
1545 จุดและพักตัวกลับลงมาอีกครั้ง

มองดัชนียังมีทิศทางหลักแกว่งตัว  
ออกด้านข้างในกรอบ 1520-1570 จุด



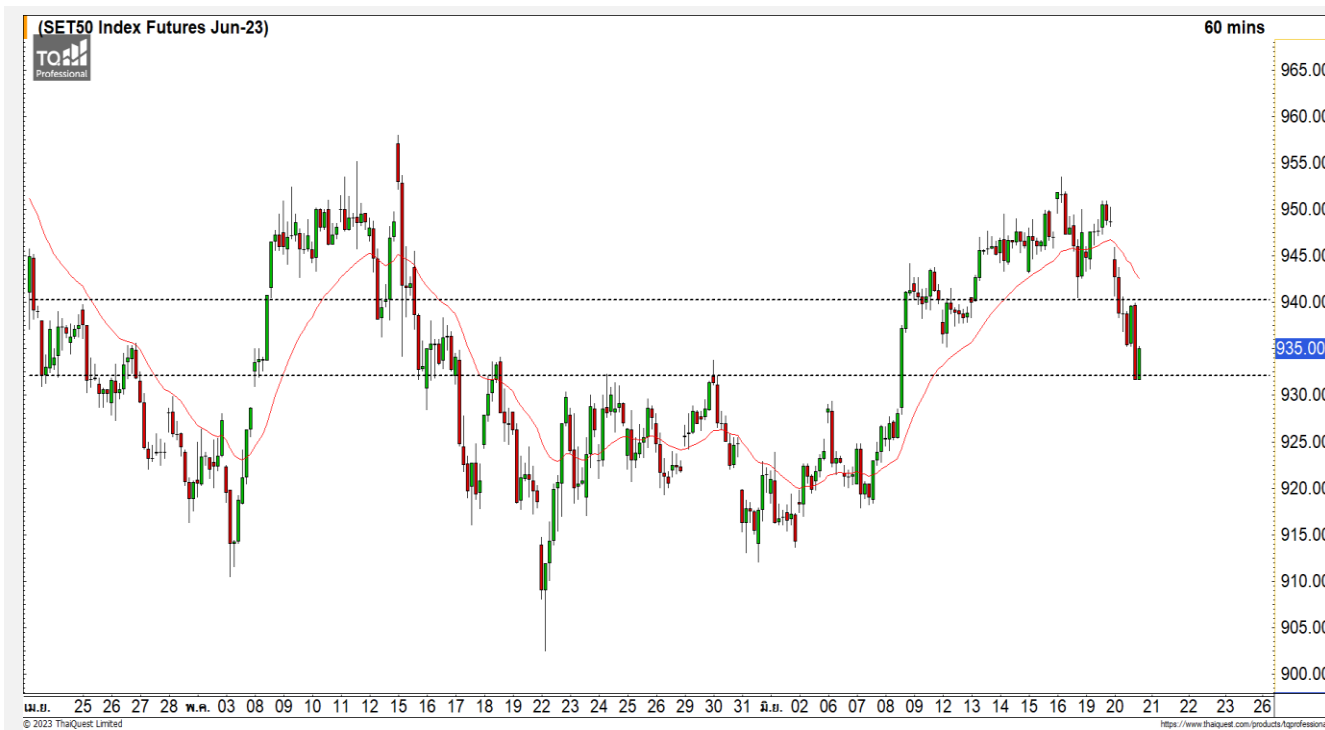
## Technical Review

- S50M23 : มองดัชนีมีโอกาสที่ฟื้นตัวกลับที่แนวรับบริเวณ 932 จุด
- Momentum Trading : ICHI,IP
- Swing Trading : DITTO,CPALL

แนวรับ	1530	1520
แนวต้าน	1545	1550

ทีมนักวิเคราะห์ | ถิรัฐาภรณ์ ศิริแสงชัยกุล  
เลขที่ทะเบียน : 057116  
02-646-9877

# SET50 Index Futures



**มองดัชนีมีโอกาสที่ผันตัวกลับที่แนวรับ  
บริเวณ 932 จุด**

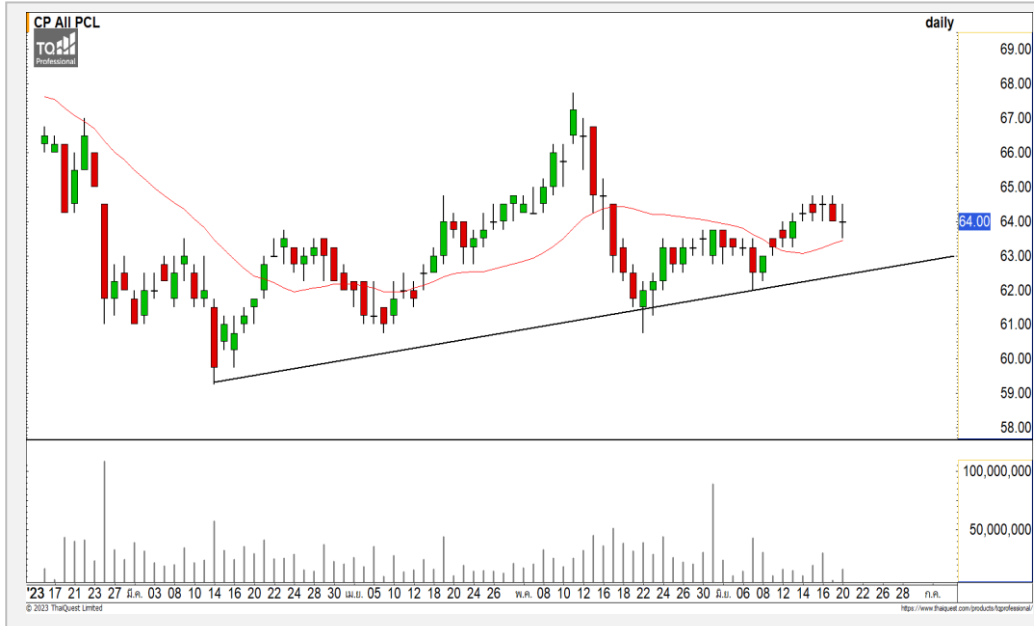
20 มิ.ย. 66 นักลงทุนต่างชาติ Short สุทธิ  
60,685 สัญญา  
ค่า Basis ของ S50M23 อยู่ที่ระดับ +0.39 จุด  
ภาพทางเทคนิคราย 60 นาที วานนี้ดัชนีพักตัว  
ลงหลุดแนวรับ 940 จุดลงมา เป็นการดีรอบของการพัก  
ตัวต่อเนื่องระยะสั้นเข้ามา โดยมีแนวรับถัดมาที่บริเวณ  
930-932 จุด มองดัชนีมีโอกาสผันตัวกลับขึ้นมาได้บ้าง  
ที่บริเวณดังกล่าว โดยมีแนวต้านแรกที่ 940 จุดและมี  
โอกาสที่จะพักตัวกลับลงมาอีกครั้ง

## กลยุทธ์ S50M23

- พอร์ต Long ต้นทุนที่ 933 จุด วางเป้าหมายทำกำไรที่ 940 จุด ตัดขาดทุนกรณีหลุด 928 จุด

แนวรับ		แนวต้าน		
932	928	940	945	
<b>Contracts</b>	<b>Long</b>	<b>Short</b>	<b>Net</b>	<b>YTD</b>
<b>Institution</b>	86,287	79,161	7,126	48,500
<b>Foreign</b>	133,589	194,274	-60,685	-169,029
<b>Local</b>	201,720	148,161	53,559	120,529

CPALL

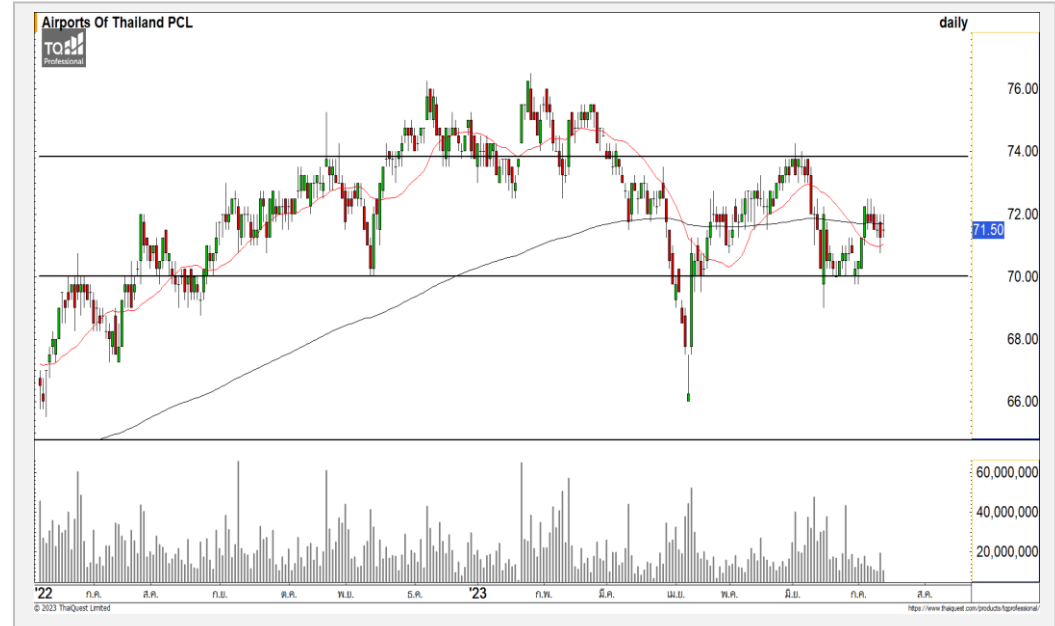


Level 1                      Level 2

<b>Support</b>	63.50	62.50
<b>Resistance</b>	64.50	66

**CPALL** : ราคามีทิศทางหลักที่เป็น Sideway Up โดยมีแนวรับที่บริเวณ 63.50 บาทซึ่งเป็นแนวรับของ Uptrend Line มองราคามีโอกาสฟื้นตัวขึ้นทดสอบแนวต้านแรกที่ 64.50 บาท

AOT



Level 1                      Level 2

<b>Support</b>	70	69
<b>Resistance</b>	73	74

**AOT** : ในช่วงนี้ราคาแกว่งตัว Sideway ในกรอบหลักช่วง 70-73 บาท มองสามารถใช้เป็นจังหวะเข้าเล่นรอบได้

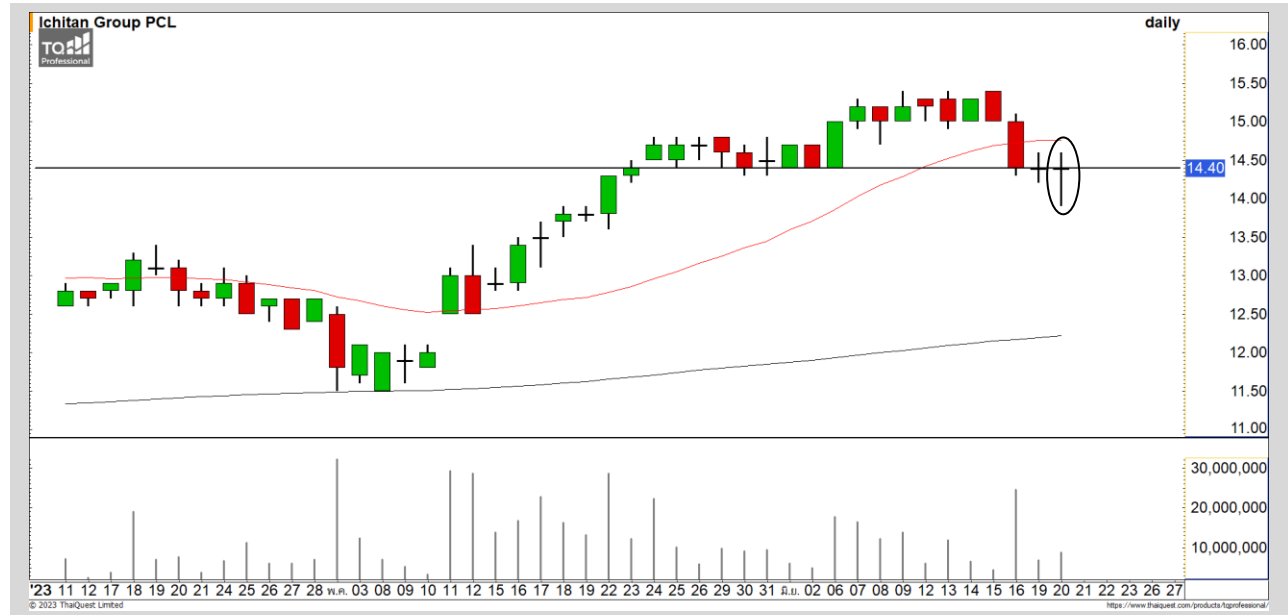
# Momentum Trading

ICHI

**Support** | 14.40  
**Resistance** | 15.40  
**Stop loss** | 13.80

## คำแนะนำระยะสั้น (BUY)

ราคาพักตัวลงมาที่แนวรับแรกที่ 14.40 บาท และมีแรงซื้อกลับเข้ามา มองราคาเจอจุดกลับตัวระยะสั้นและฟื้นตัวตามทิศทางเดิมที่เป็นขาขึ้น วางแนวต้านรอทดสอบที่ 15.40 บาท



IP

**Support** | 12.80  
**Resistance** | 13.20/14.20  
**Stop loss** | 12.50

## คำแนะนำระยะสั้น (BUY)

ราคาฟื้นตัวขึ้นมาจ่อที่แนวต้าน 13.20 บาทด้วยปริมาณการซื้อขายที่หนาแน่น หากราคาสามารถทะลุแนวต้านดังกล่าวขึ้นมามองเป็นจังหวะ Follow Buy วางแนวต้านถัดไปที่ 14.20 บาท



# Swing Trading



<b>Support</b>	33
<b>Resistance</b>	35-36
<b>Stop loss</b>	31.50

## คำแนะนำระยะสั้น (BUY)

ราคาพักตัวลงมาที่แนวรับแรกที่ 33 บาทซึ่งเป็นเส้นค่าเฉลี่ย 25 วัน และเริ่มเห็นแรงซ็อกกลับเข้ามา มองราคากำลังกลับเข้าสู่รอบของการฟื้นตัวอีกครั้ง วางแนวต้านแรกที่บริเวณ 35-36 บาท

DITTO



<b>Support</b>	63.50
<b>Resistance</b>	64.75/66
<b>Stop loss</b>	62.50

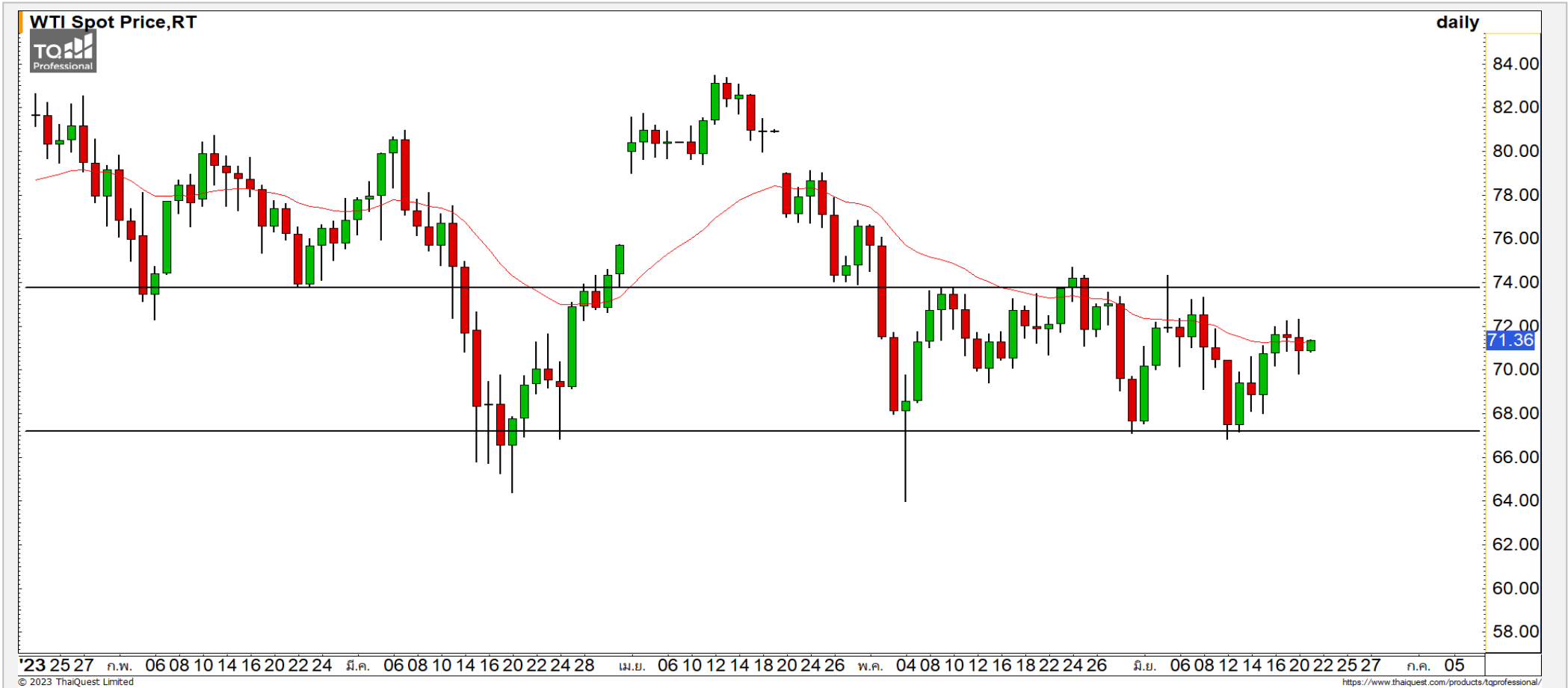
## คำแนะนำระยะสั้น (BUY)

ราคามีทิศทางหลักที่เป็น Sideway Up โดยมีแนวรับที่บริเวณ 63.50 บาทซึ่งเป็นแนวรับของ Uptrend Line มองราคามีโอกาสฟื้นตัวขึ้นทดสอบแนวต้านแรกที่ 64.50 บาท

CPALL

# COMMODITY MARKET

## Crude Oil (WTI)



**แนวรับ**

67

64

**แนวต้าน**

74.50

78

ราคาน้ำมันดิบ WTI สามารถปรับตัวกลับมายืนไม่หลุดแนวรับ 67-68 ดอลลาร์ มองราคาน้ำมันมีทิศทาง Sideway ดังเดิมในกรอบ 67-74.50 ดอลลาร์

# Gold Futures

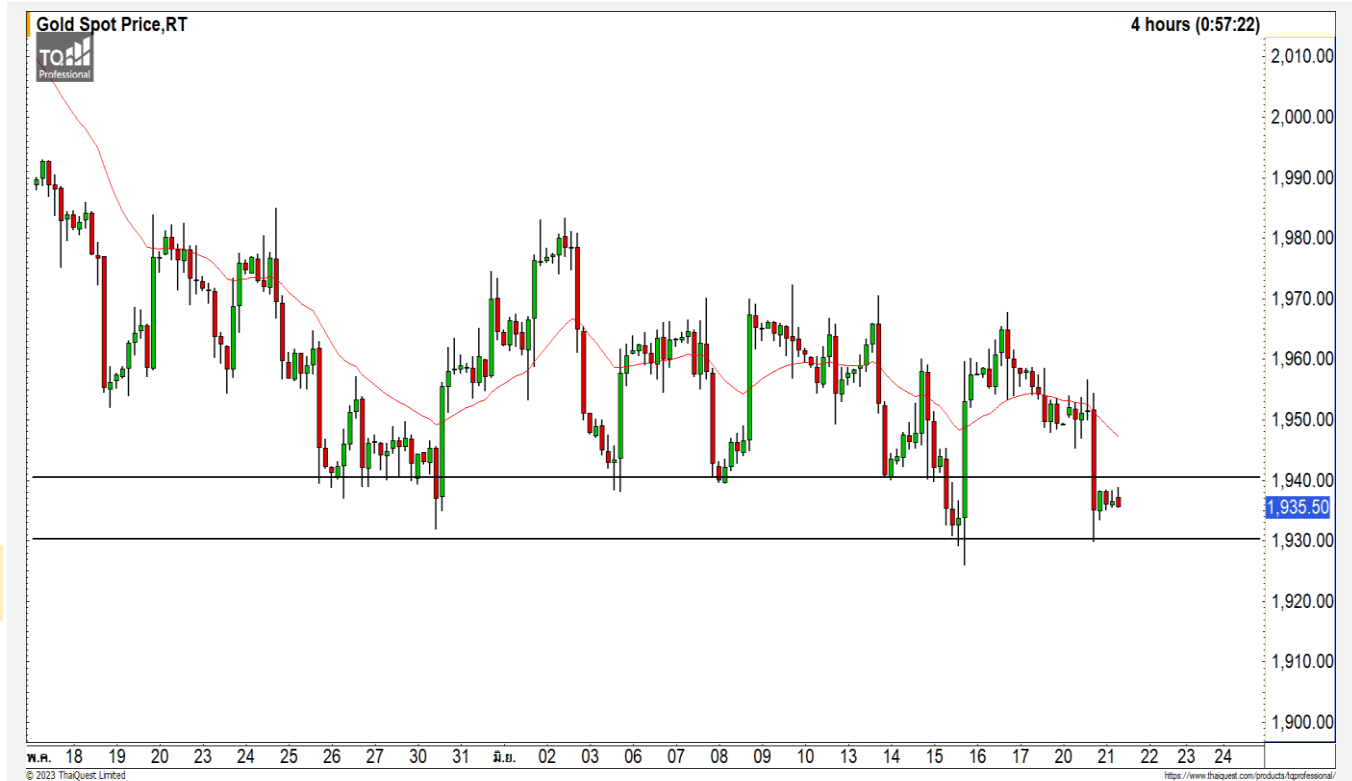
## หากราคาทองคำกลับไปยืนเหนือ 1940 ดอลลาร์ จะเริ่มเข้าสู่รอบของการพักตัว

ภาพทางเทคนิคของราคาทองคำราย 240 นาทีที่ค่าคืนที่ผ่านมาพักตัวลงหลุดแนวรับ 1940 ดอลลาร์ และหากไม่สามารถฟื้นตัวขึ้นกลับไปยืนเหนือระดับดังกล่าว จะทำให้ราคาทองคำเสี่ยงที่จะเข้าสู่รอบของการพักตัวต่อเนื่องวางแผนรับถัดมาที่ 1930 ดอลลาร์ และ 1915 ดอลลาร์

### คำแนะนำระยะสั้น GOM23

- พอร์ต Long ต้นทุนที่ 1940 ดอลลาร์ ถือรอทำกำไรที่ 1960 ดอลลาร์ ตัดขาดทุนกรณีหลุด 1930 ดอลลาร์

วันที่ 20 มิ.ย. 2023  
กองทุน SPDR คงการถือทองคำ  
ไว้ที่ระดับ 934.03ตัน



	แนวรับ		แนวต้าน		
	1930	1915	1950	1965	
<b>Contracts</b>		<b>Long</b>	<b>Short</b>	<b>Net</b>	<b>YTD</b>
<b>Institution</b>		481	923	-442	-1,889
<b>Foreign</b>		11,973	13,755	-1,782	-5,633
<b>Local</b>		11,580	9,356	2,224	7,522

**DISCLAIMER:** รายงานฉบับนี้จัดทำโดยบริษัทหลักทรัพย์ ฟินันเซีย ไซรัส จำกัด (มหาชน) "บริษัท" ข้อมูลที่ปรากฏในรายงานฉบับนี้ถูกจัดทำขึ้นบนพื้นฐานของแหล่งข้อมูลที่เชื่อว่าหรือควรเชื่อว่ามีคุณภาพ เชื่อถือ และ5ความถูกต้อง อย่างไรก็ตามบริษัทไม่รับรองความถูกต้องครบถ้วนของข้อมูลดังกล่าว ข้อมูลและความเห็นที่ปรากฏอยู่ในรายงานฉบับนี้อาจมีการเปลี่ยนแปลง แก้ไข หรือเพิ่มเติมได้ตลอดเวลาโดยไม่ต้องแจ้งให้ทราบล่วงหน้า บริษัทไม่มีความประสงค์ที่จะชักจูงหรือชี้ชวนให้ผู้ลงทุน ลงทุนซื้อหรือขายหลักทรัพย์ตามที่ปรากฏในรายงานฉบับนี้ รวมทั้งบริษัทไม่ได้รับประกันผลตอบแทนหรือราคาของหลักทรัพย์ตามข้อมูลที่ปรากฏแต่อย่างใด บริษัทจึงไม่รับผิดชอบความเสียหายใดๆ ที่เกิดขึ้นจากการนำข้อมูลหรือความเห็นในรายงานฉบับนี้ไปใช้ไม่ว่ากรณีใดก็ตาม ผู้ลงทุนควรศึกษาข้อมูลและใช้ดุลยพินิจอย่างรอบคอบในการตัดสินใจลงทุน

บริษัทขอสงวนลิขสิทธิ์ในข้อมูลและความเห็นที่ปรากฏอยู่ในรายงานฉบับนี้ ห้ามมิให้ผู้ใดนำข้อมูลและความเห็นในรายงานฉบับนี้ไปใช้ประโยชน์ คัดลอก ตัดแปลง ทำซ้ำ นำออกแสดงหรือเผยแพร่ต่อสาธารณชนไม่ว่าทั้งหมดหรือบางส่วน โดยไม่ได้รับอนุญาตเป็นลายลักษณ์อักษรจากบริษัทล่วงหน้า การลงทุนในหลักทรัพย์มีความเสี่ยง ผู้ลงทุนควรศึกษาข้อมูลและพิจารณาอย่างรอบคอบก่อนการตัดสินใจลงทุน

บริษัทหลักทรัพย์ ฟินันเซีย ไซรัส จำกัด (มหาชน) อาจเป็นผู้ดูแลสภาพคล่อง (Market Maker) และผู้ออกใบสำคัญแสดงสิทธิอนุพันธ์ (Derivative Warrants) บนหลักทรัพย์ AAV, ADVANC, AEONTS, AMATA, ANAN, AOT, AP, BANPU, BBL, BCH, BCP, BCPG, BDMS, BEAUTY, BEC, BEM, BGRIM, BH, BJC, BLAND, BPP, BTS, CBG, CENTEL, CHG, CK, CKP, COM7, CPALL, CPF, CPN, DELTA, DTAC, EA, EGCO, EPG, ERW, ESSO, GFPT, GLOBAL, GPSC, GULF, GUNKUL, HANA, HMPRO, INTUCH, IRPC, IVL, JAS, JMT, KBANK, KCE, KKP, KTB, KTC, LH, MAJOR, MBK, MEGA, MINT, MTC, ORI, OSP, PLANB, PRM, PSH, PSL, PTG, PTT, PTTEP, PTTGC, QH, RATCH, ROBINS, RS, SAWAD, SCB, SCC, SGP, SIRI, SPALI, SPRC, STA, STEC, SUPER, TASCOS, TCAP, THAI, THANI, TISCO, TKN, TMB, TOA, TOP, TPIPP, TRUE, TTW, TU, TVO, WHA และ SET50 Future โดยบริษัทฯ อาจจัดทำบทวิเคราะห์ของหลักทรัพย์อ้างอิงดังกล่าว ดังนั้น นักลงทุนควรศึกษารายละเอียดในหนังสือชี้ชวนของใบสำคัญแสดงสิทธิอนุพันธ์ดังกล่าวก่อนตัดสินใจลงทุน

หมายเหตุ: ประธานกรรมการของบริษัทหลักทรัพย์ ฟินันเซีย ไซรัส จำกัด (มหาชน) ดำรงตำแหน่งเป็นกรรมการของบริษัท ทรู คอร์ปอเรชั่น จำกัด (มหาชน)

Remark : FSS's Chairman is a TRUE's director.