



Globlex Group

21 June 2023

# AFTERNOON CALL ACTION NOTES

By Globlex Research Department

## ดัชนี SET ปิดภาคเช้า

Close	1,522.58	Value	22,346 ลบ.
Change	-15.01	%Change	-0.98%

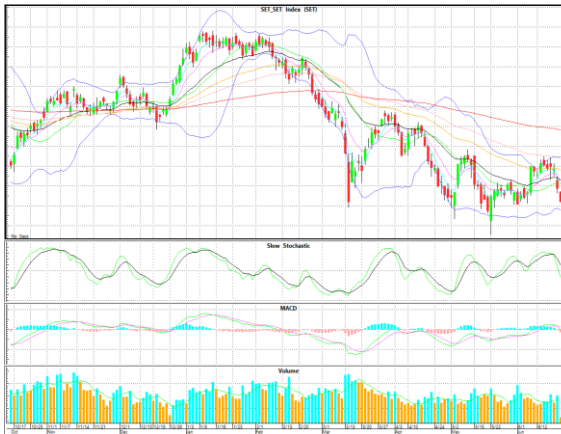
### สรุปภาวะตลาดภาคเช้า

ตลาดหุ้นในภาคเช้า ดัชนีปรับตัวลงต่อเนื่อง ลบราว 15 จุด โดยมีแรงขายมากในหุ้นกลุ่มพลังงาน อิเล็กทรอนิกส์ ค่าปลีก รวมถึงหุ้นขนาดกลาง และขนาดเล็ก ที่ปรับตัวลง เนื่องจากนักลงทุนขาดความเชื่อมั่น ส่งผลให้ดัชนี SET Index ปิดตลาดที่ 1,522.58 จุด -15.01 จุด -0.98% มูลค่าการซื้อขาย 22,346 ลบ.

### แนวโน้มภาคบ่าย

คาดดัชนีในภาคบ่ายยังแกว่งตัวในแดนลบ โดนมีแรงกดดันจากแรงขายในหุ้นกลุ่ม Big Cap. ประกอบกับ MACD มีค่าสัญญาณเป็นลบ

แนวรับ 1,520 แนวต้าน 1,530



## Technical Insight

**KTB** รับ 19.20 บาท / ต้าน 20.00-20.50 บาท / Cut loss 19.00 บาท

ราคาปิด 19.60 บาท

ราคาอยู่ในทิศทางขาขึ้น พร้อม Volume เพิ่มขึ้นชัดเจน และ Slow Sto. เฟ็งพลิกตัวส่งสัญญาณซื้อ คาดราคามีโอกาสแกว่งตัวขึ้นทดสอบด้านที่ 20.00-20.50 บาท

**BCP** รับ 35.00 บาท / ต้าน 37.00-39.00 บาท / Cut loss 34.00 บาท

ราคาปิด 36.00 บาท

อยู่ในกรอบ Uptrend โดยมี Volume สนับสนุน และ Slow Sto.+MACD มีค่าสัญญาณบวก หากผ่านต้านแรก 37.00 บาท ลุ้นทดสอบ High เดิมที่ 39.00 บาท

### ข่าวสำคัญช่วงเช้า

- ภาวะตลาดเงินบาท: เปิด 34.84 อ่อนตามภูมิภาค จับตา บธ.เฟดแถลงนโยบายการเงินรอบครึ่งปี
- หุ้นท่องเที่ยวบวกสวนตลาดรับตัวเลขต่างชาติทะลักเข้าไทยพุ่งทำกำไรรอบกว่า 3 ปี คนจีนแห่มาเที่ยว
- ก.ท่องเที่ยวฯ คาดต่างชาติเข้าไทย H1/66 ทะลุ 12 ล้านคน สูงสุดในรอบ 3 ปี
- รายงานประชุม BOJ เดือนเม.ย.เผยคณะกรรมการหวั่นอาจเสี่ยงขึ้นตบ.เข้าเกินไป
- STARK อ่วม! ผู้ถือหุ้นกู้ 3 ชุดเรียกชำระหนี้ทันทีกว่า 6.9 พันลบ.- ยกเลิกประชุม 23 มิ.ย.นี้
- CIG ซื้อ "กูด เวนเจอร์ส" 450 ลบ.รุกแพลตฟอร์ม Logistics ต่อยอดธุรกิจสู่ Cold Chain

ที่มา : สำนักข่าวอินโฟเควสท์

นักวิเคราะห์ 02-6725999  
 วิลาสินี บุญมาสูงทรง ext.5937  
 วัชรินทร์ จงยรรยง ext.5936  
 ณัฐวุฒิ วงศ์เยาวรักษ์ ext.5805  
 สลักบุญ วงศ์อัครเดช ext.7287

ผู้ช่วยนักวิเคราะห์  
 ปณชัย กฤตธนชัย