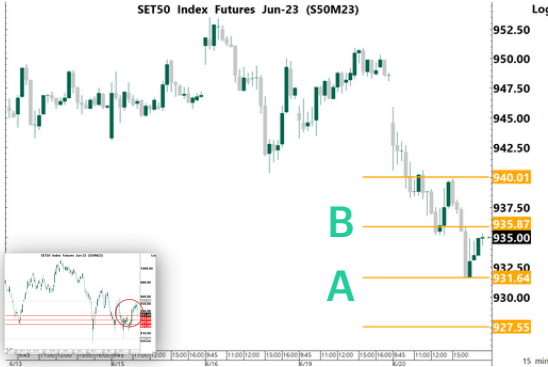


SET50 FUTURE



	Volume			
	20-Jun-23	Institution	Foreign	Retail
Long		86,287	133,589	201,720
Short		79,161	194,274	148,161
Net		7,126	-60,685	53,559
Accumulated Net 1W		6,305	-11,039	4,734
Accumulated Net 1M		-2,779	27,570	-24,791

Product	S50M23	Support	A 931.60 927.60	Resistance	940.00 B 935.90	Basis	-0.4
----------------	--------	----------------	--------------------	-------------------	--------------------	--------------	------

Technical View

แนวโน้ม **ย่อพักตัวในขาขึ้น** หากราคาปิดต่ำกว่า Fibon 38.2% (921.6) จะเปลี่ยนแนวโน้มเป็นขาลง

คำแนะนำ Action

- กรณีมองขึ้น ถ้ามี Position ให้ Let's Profit Run / ถ้าหากยังไม่มี Position รอราคาย่อพัก ตัว แล้วเปิด Long เมื่อมีสัญญาณกลับตัวขึ้น ใช้ low ของแท่งกลับตัวเป็น จุด Stop Loss (ให้นำหนักใน Action นี้) / แนวรับ A เป็นจุดเปิด Long แล้วใช้จุดดังกล่าวเป็นจุด Stop Loss / Long เมื่อ ราคา Breakout แนวต้าน B แล้วใช้จุด A หรือ B เป็นจุด Stop Loss
- กรณีมองลง แนะนำให้หาจังหวะเปิด Short เมื่อมีสัญญาณกลับตัวลง แล้วใช้ราคา High เป็นจุดอ้างอิง Stop Loss / รอราคา Breakout แนวรับ A โดยใช้จุด A เป็นจุด Stop Loss

Note *, ** (อ่านเพิ่มเติมการ Take Profit ใน Appendix TFEX)

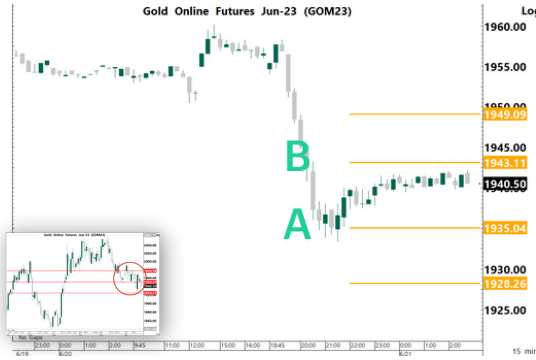
Fundamental View

วันนี้คาด SET50 Index ปรับตัวลง ตามตลาดเอเชีย และการตัด Cash Balance ของ Delta กัดดันตลาดหุ้นไทย ติดตาม ปัจจัยต่างประเทศ การแถลงของ FED คืบหน้าต่อสภาองค์การเศรษฐกิจและสังคมระหว่างประเทศ ในช่วงที่ผ่านมานี้ รวมถึงการตอบคำถามของคณะกรรมการ หากคำตอบนั้นออกมาในเชิงผ่อนคลาย จะเป็นผลบวกต่อตลาดหุ้น เมื่อวานที่ผ่านมามีรายงานตัวเลขเศรษฐกิจยังคงแข็งแกร่งนำโดยในขออนุญาตก่อสร้างที่ 1.49 ล้านในอนุญาตสูงกว่า Bloomberg Consensus ประเมินไว้ที่ 1.42 ล้านในอนุญาตรวมไปถึงรายงานยอดสร้างบ้านใหม่ที่ 1.63 ล้านหลังคาเรือนสูงกว่า Bloomberg Consensus ประเมินไว้ที่ 1.4 ล้านหลังคาเรือน อย่างไรก็ตามแม้จะรายงานตัวเลขเศรษฐกิจที่สูงกว่านั้นก็ดูตลาดพันธบัตรจะยังไม่ได้กังวลมากนัก สะท้อนผ่าน US Bond Yield ทั้งรุ่นอายุ 2 และ 10 ปีที่ปรับลง ส่วนต่างชาติขายสุทธิปริมาณ 60,000 สัญญา และ OI ปรับตัวเพิ่มขึ้น 110,000 สัญญา เป็นการเปิดสัญญาใหม่ กัดดันตลาดหุ้นไทยในระยะต่อไป

	OI				OI change (contract)			Expire
	20-Jun-23	1D	1W	1M	1D	1W	1M	
S50M23	538,945	473,443	497,140	530,578	65,502	41,805	8,367	29-Jun-23
S50N23	107	98	127	116	9	-20	-9	27-Jul-23
S50Q23	13	13	13	0	0	0	13	30-Aug-23
S50U23	125,566	89,744	83,011	71,446	35,822	42,555	54,120	28-Sep-23
S50Z23	49,376	46,777	38,864	30,960	2,599	10,512	18,416	28-Dec-23
S50H24	9,577	8,385	8,330	7,839	1,192	1,247	1,738	28-Mar-24

* การลงทุนมีความเสี่ยง ผู้ลงทุนควรศึกษาข้อมูลให้รอบคอบก่อนตัดสินใจลงทุน

GOLD FUTURE



Volume			
20-Jun-23	Institution	Foreign	Retail
Long	481	11,973	11,580
Short	923	13,755	9,356
Net	-442	-1,782	2,224
Accumulated Net 1W	46	4,374	-4,420
Accumulated Net 1M	942	789	-1,731

Product	GOM23	Support	A 1,935.00 1,928.30	Resistance	1,949.10 B 1,943.10	Basis	2.8
----------------	-------	----------------	------------------------	-------------------	------------------------	--------------	-----

Technical View

แนวโน้ม **ย่อพักตัวในขาขึ้น** หากราคาปิดต่ำกว่า Fibo 38.2% (1924.1) จะเปลี่ยนแนวโน้มเป็นขาลง

คำแนะนำ Action

- กรณีมองขึ้น ถ้ามี Position ให้ Let's Profit Run / ถ้าหากยังไม่มี Position รอราคาย่อพัก ตัว แล้วเปิด Long เมื่อมีสัญญาณกลับตัวขึ้น ใช้ low ของแท่งกลับตัวเป็น จุด Stop Loss (ให้นำหมึกใน Action นี้) / แนวรับ A เป็นจุดเปิด Long แล้วใช้ จุดดัง กล่าวเป็นจุด Stop Loss / Long เมื่อ ราคา Breakout แนวต้าน B แล้วใช้จุด A หรือ B เป็นจุด Stop Loss
- กรณีมองลง แนะนำให้หาจังหวะเปิด Short เมื่อมีสัญญาณกลับตัวลง แล้วใช้ราคา High เป็นจุดอ้างอิง Stop Loss / รอราคา Breakout แนวรับ A โดยใช้จุด A เป็นจุด Stop Loss

Note *, ** (อ่านเพิ่มเติมการ Take Profit ใน Appendix TFEX)

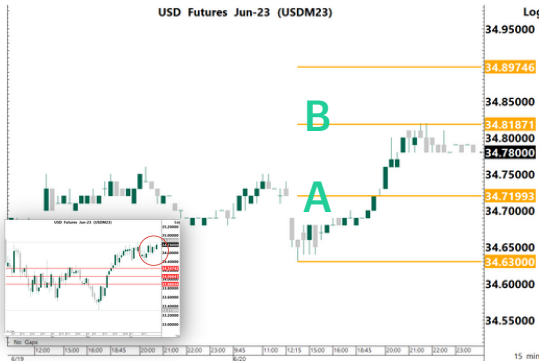
Fundamental View

วันนี้คาด ทองคำ Sideway Up ติดตาม เงินเฟ้ออังกฤษ คาด 8.4% หากมากกว่าคาด ทำให้ BOE ต้องเร่งขึ้นดอกเบี้ย กดดัน Dollar Index และการแถลงของ FED ต่อสภาองเกรส เกี่ยวกับนโยบายทางการเงินที่เกิดขึ้นในช่วงที่ผ่านมา พร้อมถามตอบกับ คณะกรรมการ เบื้องต้นความเห็นต่อทิศทางดอกเบี้ยของ FED สำหรับการประชุมเดือน ก.ค. จาก CME FED Watch พบว่าให้นักวิเคราะห์ 78% ที่ FED จะปรับขึ้นดอกเบี้ยอีก 0.25% ดังนั้นก็เชื่อว่านักลงทุนจะให้ความสำคัญกับถ้อยแถลงต่อทิศทางดอกเบี้ย หากคำตอบนั้นออกมาในเชิงผ่อนคลาย จะเป็นผลบวกต่อทองคำ ในวันคืนนี้ ส่วนปัจจัยพื้นฐานของทองคำในสัปดาห์ที่ผ่านมา มี แรงขายจาก ETF และ Hedge Fund ต่อเนื่อง อีกทั้ง Real Demand จากจีนและอินเดีย ไม่ใ้ซื้อทองคำ

	OI				OI change (contract)			Expire
	20-Jun-23	1D	1W	1M	1D	1W	1M	
GF10M23	4,516	5,072	5,760	5,719	-556	-1,244	-1,203	29-Jun-23
GF10Q23	3,208	3,893	3,664	3,550	-685	-456	-342	30-Aug-23
GF10V23	1,270	1,433	1,020	716	-163	250	554	30-Oct-23
GFM23	235	246	242	259	-11	-7	-24	29-Jun-23
GFQ23	165	163	146	152	2	19	13	30-Aug-23
GFV23	91	80	55	35	11	36	56	30-Oct-23
GOM23	18,138	28,907	27,160	32,988	-10,769	-9,022	-14,850	29-Jun-23
GOU23	16,505	20,196	15,431	10,887	-3,691	1,074	5,618	28-Sep-23
SVFM23	884	998	1,296	1,189	-114	-412	-305	29-Jun-23
SVFU23	753	861	697	491	-108	56	262	28-Sep-23

* การลงทุนมีความเสี่ยง ผู้ลงทุนควรศึกษาข้อมูลให้รอบคอบก่อนตัดสินใจลงทุน

USDTHB FUTURE



Volume			
20-Jun-23	Institution	Foreign	Retail
Long	8,353	122	18,571
Short	9,967	121	16,958
Net	-1,614	1	1,613
Accumulated Net 1W	18,886	-89	-18,797
Accumulated Net 1M	34,071	209	-34,280

Product	USDM23	Support	A 34.72 34.63	Resistance	34.90 B 34.82	Basis	-0.06
----------------	--------	----------------	------------------	-------------------	------------------	--------------	-------

Technical View

แนวโน้ม **รับขาดในขาลง** หากปรับตัวขึ้นเหนือ 34.95 จะกลับตัวเป็นขาขึ้น

คำแนะนำ

- กรณีมองขึ้น รอราคา Breakout แนวต้าน B ใช้เป็นจุด เปิด Long และใช้จุด B เป็น Stop Loss / รอราคาย่อพักตัว แล้วเปิด Long เมื่อมีสัญญาณกลับตัวขึ้น แล้วใช้ราคา Low เป็นจุดอ้างอิง Stop Loss
- กรณีมองลง ถ้ามี Position ให้ Let's Profit Run / ถ้าไม่มี Position แนะนำให้รอราคา Breakout แนวรับ A โดยใช้จุด A หรือ B เป็นจุด Stop Loss / เปิด Short เมื่อมีสัญญาณกลับตัวลง แล้วใช้ราคา High เป็นจุดอ้างอิง stop Loss (ให้นำหมึกใน Action นี้)

Note *, ** (อ่านเพิ่มเติมการ Take Profit ใน Appendix TFXE)

Fundamental View

วันนี้คาด USDTHB Sideway Down ติดตาม ปัจจัยต่างประเทศ อาทิ เงินเฟ้ออังกฤษ คาด 8.4% หากมากกว่าคาด ทำให้ BOE ต้องเร่งขึ้นดอกเบี้ย กดดัน Dollar Index และการแถลงของ FED ต่อสภาคองเกรส เกี่ยวกับนโยบายทางการเงินที่เกิดขึ้นในช่วงที่ผ่านมา พร้อมถามตอบกับคณะกรรมการ เบื้องต้นความเห็นต่อทิศทางดอกเบี้ยของ FED สำหรับการประชุมเดือน ก.ค. จาก CME FED Watch พบว่าให้น้ำหนักราว 78% ที่ FED จะปรับขึ้นดอกเบี้ยอีก 0.25% ดังนั้นก็เชื่อว่านักลงทุนจะให้ความสำคัญถ้อยแถลงต่อทิศทางดอกเบี้ย หากคำตอบนั้นออกมาในเชิงผ่อนคลาย จะส่งผลให้ค่าเงินบาทแข็งค่า ส่วนปัจจัยภายในประเทศ ต่างชาติกลับมาขาย Bond ไทย และ Short TFXE อีกครั้ง กดดันค่าเงินบาทให้อ่อนค่า

	OI				OI change (contract)			Expire
	20-Jun-23	1D	1W	1M	1D	1W	1M	
USDM23	85,474	97,616	104,230	95,125	-12,142	-18,756	-9,651	29-Jun-23
USDN23	4,497	4,671	7,119	4,240	-174	-2,622	257	27-Jul-23
USDQ23	2,732	2,792	1,753	0	-60	979	2,732	30-Aug-23
USDU23	37,186	31,860	26,242	22,265	5,326	10,944	14,921	28-Sep-23

* การลงทุนมีความเสี่ยง ผู้ลงทุนควรศึกษาข้อมูลให้รอบคอบก่อนตัดสินใจลงทุน

Appendix TFX

Date	Time	Currency	Impact	Detail	Actual	Forecast	Previous
Mon Jun 19							
Tue Jun 20							
Wed Jun 21	1:00pm	GBP	High	CPI y/y	8.4%	8.7%	
	9:00pm	USD	High	Fed Chair Powell Testifies			
Thu Jun 22	3:00pm	USD	Medium	FOMC Member Waller Speaks			
	6:00pm	GBP	High	MPC Official Bank Rate Votes	7-0-2	7-0-2	
		GBP	High	Monetary Policy Summary			
		GBP	High	Official Bank Rate	4.8%	4.5%	
	7:30pm	USD	High	Unemployment Claims	256K	262K	
	9:00pm	USD	High	Fed Chair Powell Testifies			
		USD	Medium	Existing Home Sales	4.25M	4.28M	
Fri Jun 23	1:00pm	GBP	Medium	Retail Sales m/m	-0.2%	0.5%	
	2:15pm	EUR	High	French Flash Manufacturing PMI	45.2	45.7	
		EUR	High	French Flash Services PMI	52.1	52.5	
	2:30pm	EUR	High	German Flash Manufacturing PMI	43.6	43.2	
		EUR	High	German Flash Services PMI	56.3	57.2	
	3:00pm	EUR	Medium	Flash Manufacturing PMI	44.9	44.8	
		EUR	Medium	Flash Services PMI	54.5	55.1	
	3:30pm	GBP	High	Flash Manufacturing PMI	46.8	47.1	
		GBP	High	Flash Services PMI	54.9	55.2	
	8:45pm	USD	High	Flash Manufacturing PMI	48.5	48.4	
USD		High	Flash Services PMI	54.0	54.9		

 the most important  very important Source: www.forexfactory.com, Bloomberg

* = หากไม่ Take Profit เมื่อถึงบริเวณแนวรับต้านถัดไป แนะนำให้ใช้ Trailing Stop กำกับการบริหารจัดการความเสี่ยง เช่น ขยับจุด Stop Loss หลังจากที่ราคาวิ่งขึ้นไปจนได้กำไร 2-3 เท่าของความเสี่ยง (2R-3R)

** = Trend Following ระยะสั้น แนะนำ EMA10 ที่ Timeframe 60, EMA40 ที่ Timeframe 15

* การลงทุนมีความเสี่ยง ผู้ลงทุนควรศึกษาข้อมูลให้รอบคอบก่อนตัดสินใจลงทุน

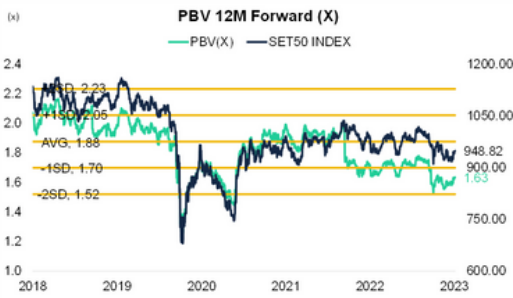
Appendix SET50



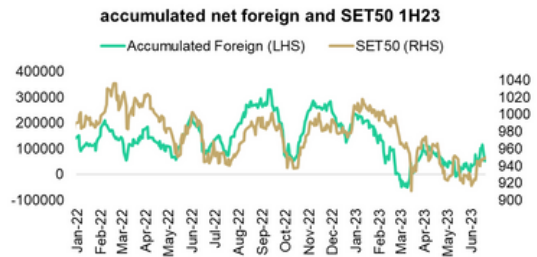
Source: Bloomberg



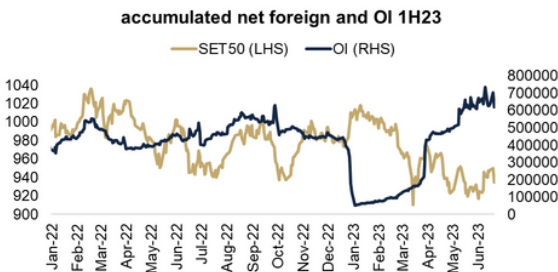
Source: Bloomberg



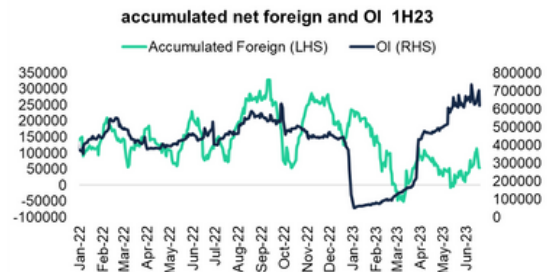
Source: Bloomberg



Source: Aspen



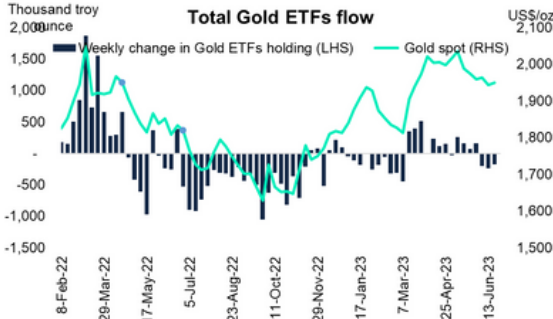
Source: Aspen



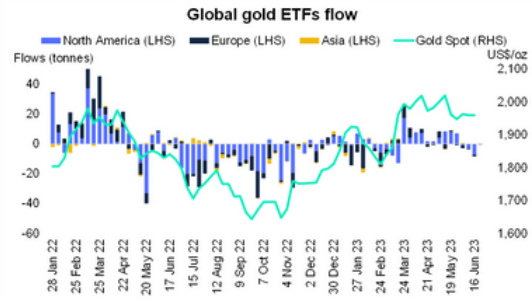
Source: Aspen

* การลงทุนมีความเสี่ยง ผู้ลงทุนควรศึกษาข้อมูลให้รอบคอบก่อนตัดสินใจลงทุน

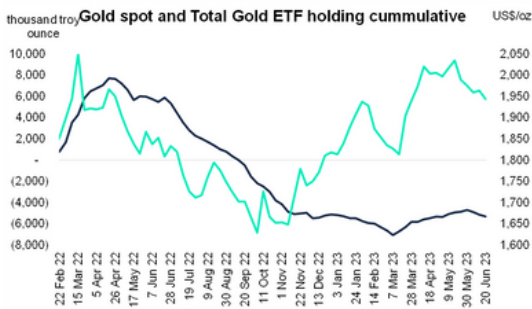
Appendix Gold



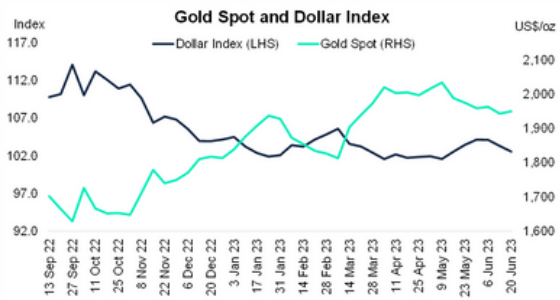
Source: Bloomberg



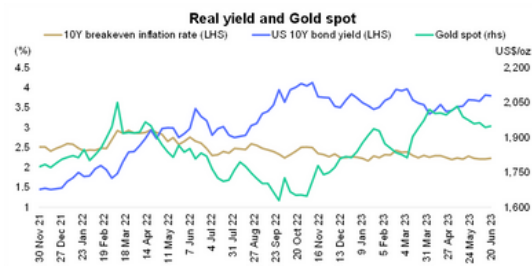
Source: World Gold Council



Source: Bloomberg



Source: Bloomberg



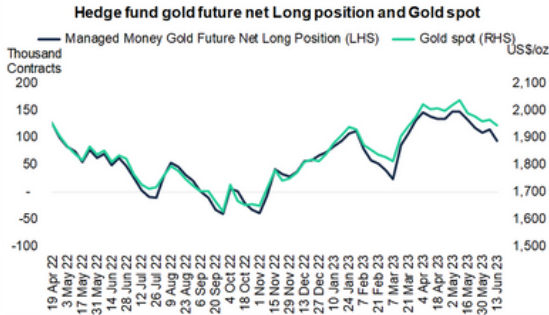
Source: Bloomberg



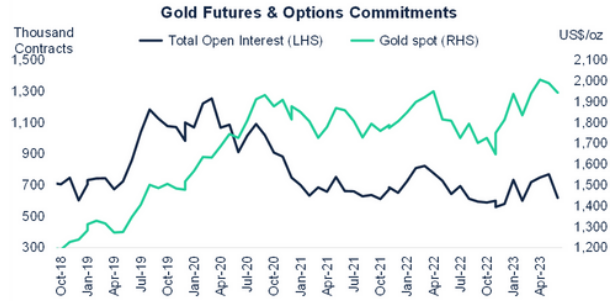
Source: Bloomberg

* การลงทุนมีความเสี่ยง ผู้ลงทุนควรศึกษาข้อมูลให้รอบคอบก่อนตัดสินใจลงทุน

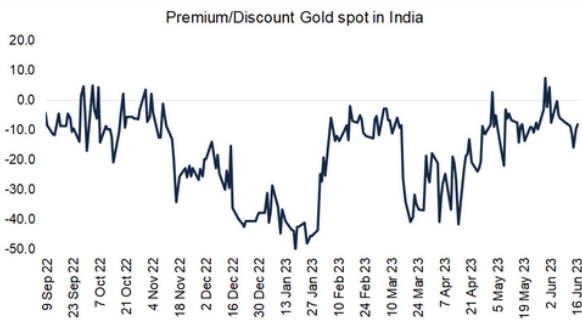
Appendix Gold



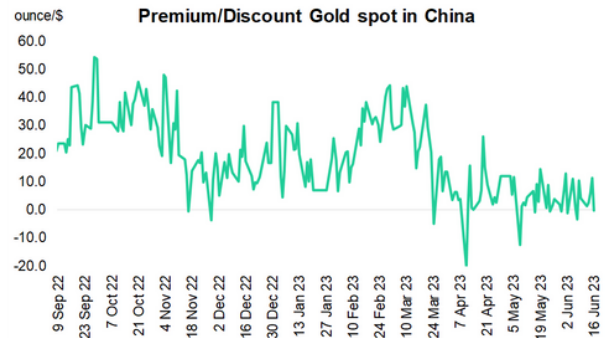
Source: Bloomberg, CFTC



Source: Bloomberg, CFTC



Source: World Gold Council



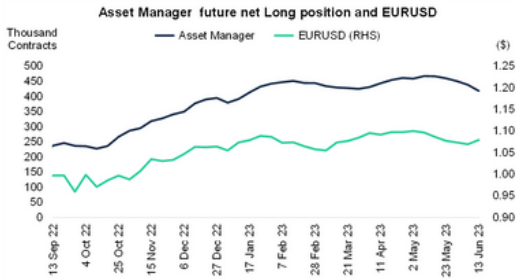
Source: World Gold Council



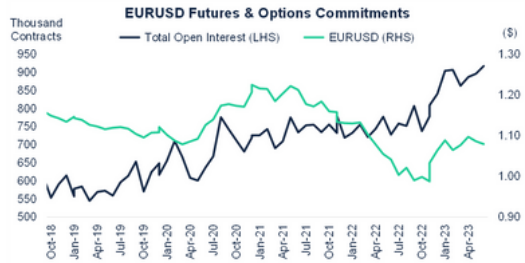
Source: Bloomberg

* การลงทุนมีความเสี่ยง ผู้ลงทุนควรศึกษาข้อมูลให้รอบคอบก่อนตัดสินใจลงทุน

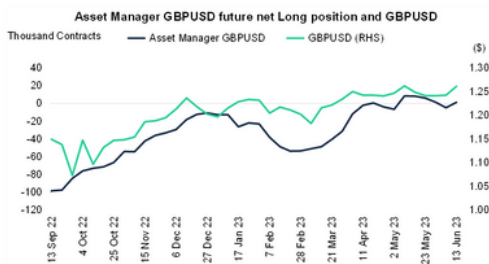
Appendix Currency



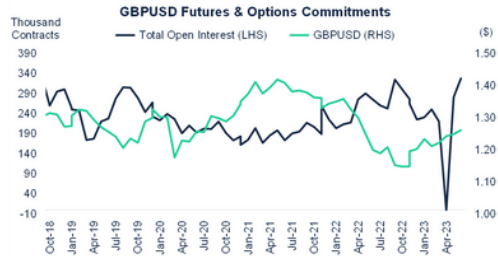
Source: Bloomberg,CFTC



Source: Bloomberg,CFTC



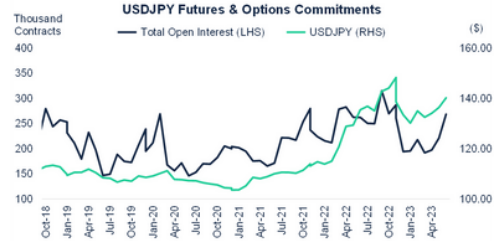
Source: Bloomberg,CFTC



Source: Bloomberg,CFTC



Source: Bloomberg,CFTC



Source: Bloomberg,CFTC

* การลงทุนมีความเสี่ยง ผู้ลงทุนควรศึกษาข้อมูลให้รอบคอบก่อนตัดสินใจลงทุน