

Trading Ideas

ส่องประเด็น เฝ้าหุ้นเด็ด

STOCK MARKETS

	Recent	Change	%Chg
China	3,217.45	-22.92	-0.71%
Hong Kong	19,174.16	-432.92	-2.21%
Japan	33,636.89	247.98	0.74%
Korea	2,583.96	-20.95	-0.80%
Singapore	3,228.17	7.94	0.25%
Thailand	1,522.58	-15.01	-0.98%

FUTURES & COMMODITIES

	Recent	Change	%Chg
DJ Futures	34,337.00	-19.00	-0.06%
NASDAQ Futures	15,246.75	-9.75	-0.06%
Gold Futures	1,935.50	0.00	0.00%
Brent Crude Futures	76.25	0.35	0.46%
Bitcoin	29,025.00	845.00	3.00%

CURRENCY MARKETS

	Recent	Change	%Chg
US Dollar Index	102.587	0.071	0.07%
USD/THB	34.8120	0.014	0.04%

MARKET MOVERS

	Recent	%Chg	Impact
BBL	162.50	0.62	0.15
SCB	108.00	0.47	0.14
KTB	19.60	0.51	0.12
KBANK	130.00	0.39	0.10
TISCO	97.00	0.52	0.03
DELTA	94.25	-1.82	-1.80
CPN	65.75	-4.01	-1.02
CPALL	63.00	-1.56	-0.74
GULF	45.50	-1.62	-0.72
EA	59.50	-3.64	-0.68

MARKET BREADTH *

	Bulls	Boars	Bears
Count	22%	26%	52%
Market Cap	20%	28%	52%

Source: Aspen Graphics

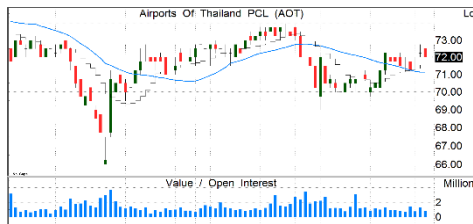
* SET 100I constituents

MARKET WRAP

- ใช้นี้ตลาดปรับตัวลงต่อ ท่ามกลางมูลค่าซื้อขายที่เบาบาง
- โหมเงินต้มระยะสั้นดูเป็นลบ แต่มองความเสี่ยงทางลงจำกัด
- เรายแนะนำให้ "ตั้งรับ" ปรับเพิ่มน้ำหนักหุ้นจาก 55% เป็น 70%

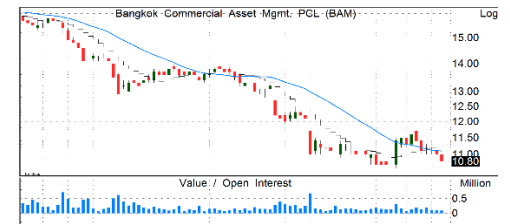
STOCK GRAB

AOT | ซื้อ | TP=82 บ.



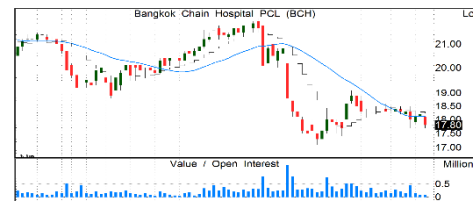
- เริ่มพลิกฟื้นกลับมาดีกว่าตั้งแต่ 1Q66 (ต.ค.-ธ.ค. 65) 343 ลบ.และกำไร 2Q66 (ม.ค.-มี.ค. 66) ฟื้นตัวแรงถึง 442% QoQ ตามการฟื้นตัวของนักท่องเที่ยวต่างชาติ และนักท่องเที่ยวไทย
- ปริมาณผู้โดยสารเม.ย. 66 ยังสูงใกล้เคียงกับมี.ค. 66 อีกทั้งปริมาณผู้โดยสารพ.ค. 66 ลดเพียง 3.2% MoM แม้เริ่มเข้าสู่หน้าฝน แต่ปีนี้ฝนตกน้อยมาก และอากาศร้อนกว่าปกติ จึงคาดกำไร 3Q66 (เม.ย.-มิ.ย. 66) ทรงตัว QoQ แม้เป็น Low season
- ผลประกอบการมีแนวโน้มฟื้นตัวต่อ ตามปริมาณนักท่องเที่ยวปีนี้ที่คาดว่าจะเพิ่มขึ้นเท่าตัว YoY และจะเพิ่มอีกเท่าตัวในปี 67 ซึ่งใกล้เคียงกับช่วงก่อนโควิด
- แนวรับ=70/71 แนวต้าน=74/75

BAM | ซื้อ | TP=16 บ.



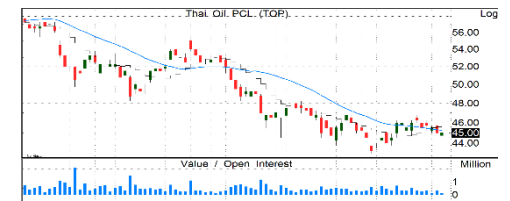
- กำไร 1Q66 -69%QoQ เพราะผลของฤดูกาล และกำไร -15%YoY ผลจากต้นทุน+คชจ.ที่เพิ่มขึ้น
- ภาพทั้งปี 66 เป็นบวกมากขึ้น หลังสถาบันการเงินนำหน้ามาประมวลผลมากขึ้น คาดทั้งปีประมวลหนี้ได้เกินเป้า 9 พันลบ. และจะเข้ามาเพิ่มขึ้นในช่วง 2Q66
- คาด 3Q66 เริ่มเห็นทิศทางการฟื้นตัวของธุรกิจ NPL และ NPA รวมถึงความคืบหน้าของธุรกิจใหม่ และ 4Q66 เข้าสู่ช่วง high season + ปรับแผนธุรกิจเน้นเพิ่มกิจกรรมการตลาดและขายผ่านออนไลน์เพิ่มขึ้น เเงะบายสต็อก NPA ช่วยหนุนกำไรทั้งปี 66 ยังดีต่อเนื่อง YoY
- ราคาสูงมาอีกเกินพื้นฐาน จนเปิด upside กว้าง
- แนวรับ=10.2/10.5 แนวต้าน=11.5/12

BCH | ซื้อแก๊งกำไร | TP=20 บ.



- ผู้บริหารมองกำไร 1Q66 เป็นจุดต่ำสุดของปีนี้ 2Q66 มีรายได้โควิดเสริม+ปรับขึ้นค่าเหมาจ่ายรายหัวประกันสังคม 10.2% มีผล 1 พ.ค. 66 ช่วย
- กำไร 2H66 ฟื้นตัวชัดเจนจาก 1H66 ทั้งจากช่วงฤดูกาล ผู้ป่วยต่างชาติเพิ่มต่อเนื่องและทยอยปรับขึ้นราคาชุดตรวจค่าใช้จ่ายที่เพิ่มขึ้น รวมถึงรับรายได้ปรับขึ้นค่าเหมาจ่ายฯ ประกันสังคมเต็ม 6 เดือน
- คาดกำไรปีนี้ -51% YoY แต่ยัง +31% จากปี 62 ซึ่งเป็นปีก่อนโควิด และคาดว่าจะโต 16% ในปีหน้า ขณะราคาปัจจุบันมี upside 12.3%
- แนวรับ=17.3/17.7 แนวต้าน=18.8/19

TOP | ซื้อ | TP=62 บ.



- แนวโน้มกำไร 2Q66F อ่อนตัวตามค่าการกลั่นเฉลี่ยที่ลดลง QoQ
- อย่างไรก็ตาม ค่าการกลั่นเริ่มฟื้นตัวจากจุดต่ำสุด \$2.2/บาร์เรล เมื่อต้น พ.ค. มาอยู่ที่ \$5.5 โดยหากอยู่ระดับนี้ต่อเนื่อง ก็จะทำให้กำไร 3Q66F กลับมาเติบโตอีกครั้ง
- ราคาหุ้นอยู่ในโซนต่ำมากด้วย P/B 0.63x ซึ่งเป็นค่าเฉลี่ยย้อนหลัง 10 ปี - 2 S.D.
- แนวรับ=43/44 แนวต้าน=46.5/47.5

รายงานฉบับนี้จัดทำขึ้นโดยบริษัทหลักทรัพย์ แลนด์ แอนด์ เฮ้าส์ จำกัด (มหาชน) ("บริษัท") โดยมีวัตถุประสงค์เพื่อเผยแพร่ข้อมูลเกี่ยวกับการลงทุนเท่านั้น มิใช่การชักจูงให้ซื้อหรือขายหลักทรัพย์ที่กล่าวถึงในรายงานนี้ บริษัทเป็นหนึ่งในกลุ่มบริษัท แอล เอช ไฟแนนเชียล กรุ๊ป จำกัด (มหาชน) ("LHFG") ข้อมูลต่างๆ ในรายงานฉบับนี้จัดทำขึ้นโดยได้พิจารณาแล้วว่ามาจากแหล่งข้อมูลที่ถูกต้อง และหรือ มีความน่าเชื่อถือ แต่บริษัทไม่อาจรับรองความถูกต้องครบถ้วนของข้อมูลดังกล่าว การลงทุนในหลักทรัพย์มีความเสี่ยง อีกทั้งบริษัท และ/หรือ บริษัทในกลุ่ม LHFG อาจมีส่วนเกี่ยวข้องกับข้อมูลประโยชน์กับบริษัทใดๆ ที่ถูกกล่าวถึงในรายงานบทความนี้ได้ นักลงทุนจึงควรใช้ดุลยพินิจอย่างรอบคอบในการพิจารณาตัดสินใจก่อนการลงทุน บริษัทไม่รับผิดชอบต่อความเสียหายใดๆ ที่เกิดจากการนำข้อมูลหรือความเห็นในรายงานฉบับนี้ไปใช้ในทางที่ผิด

All data updated to close of morning/afternoon session *

Bulls = 20

Boars = 29

Bears = 51

MarTA Score	Stock	Thematic Believability Scan					Action	Close (Bt)	Change	Chg (%)	Volume (m)	Vol/5DAvg (x)	Turnover (Bt m)	Valuation Metrics			Exponential Moving Average					MACD	Signal	MACDH	Slow Stochastic		RSI	Stock
		Value	Growth	Turnaround	Dividend	Specialty								P/E	P/B	D/P	5D	10D	25D	75D	200D				%K	%D		
46%	AAV					REDUCE	2.82	-0.06	-2.1%	12.1	0.55	34	N/A	4.2	N/A	2.85	2.85	2.82	2.81	2.84	0.02	0.03	-0.01	53.33	61.24	49.89	AAV	
34%	ACE					ACCUMULATE	1.96	-0.03	-1.5%	11.0	0.69	22	16.2	1.4	N/A	1.99	1.99	2.00	2.14	2.42	0.00	0.00	0.00	56.29	66.58	43.94	ACE	
76%	ADVANC	☺				SBUY	217	-2	-0.9%	0.9	0.32	203	24.6	8.2	3.5	217.51	217.02	215.47	211.50	205.96	1.15	1.20	-0.05	86.96	87.01	54.66	ADVANC	
29%	AMATA					WBUY	22.1	-0.3	-1.3%	2.4	0.65	54	11.3	1.3	2.7	22.34	22.43	22.45	22.10	21.15	-0.03	0.02	-0.05	38.47	52.99	43.75	AMATA	
93%	AOT			☺		TBUY	72	-0.25	-0.3%	10.7	0.76	773	N/A	10.0	N/A	71.81	71.62	71.53	71.88	71.69	0.14	0.05	0.09	69.50	66.68	54.50	AOT	
92%	AP	☺			☺	SBUY	11.7	-0.2	-1.7%	4.3	0.42	50	6.7	1.0	5.5	11.71	11.63	11.56	11.67	11.30	0.08	0.06	0.03	81.67	80.49	53.41	AP	
16%	AWC					SELL	4.92	-0.13	-2.6%	9.8	0.17	49	34.9	1.9	0.6	4.98	5.00	5.09	5.35	5.50	-0.05	-0.05	0.00	31.67	38.33	42.70	AWC	
16%	BAM					WBUY	10.8	-0.2	-1.8%	7.9	0.73	86	13.3	0.8	5.0	11.02	11.09	11.31	12.50	14.43	-0.11	-0.10	-0.01	44.05	54.72	37.59	BAM	
86%	BANPU	☺			☺	SBUY	9.05	-0.05	-0.5%	30.4	0.38	276	2.2	0.6	12.2	8.99	8.86	8.74	9.49	10.79	0.15	0.11	0.04	86.25	87.00	60.92	BANPU	
96%	BBL	☺				SBUY	162.5	1	0.6%	2.0	0.49	331	9.5	0.6	2.8	161.94	162.07	161.77	159.24	152.04	0.06	0.18	-0.12	53.86	56.65	53.63	BBL	
13%	BCH					REDUCE	17.7	-0.5	-2.7%	4.8	0.47	85	35.9	3.6	4.4	18.03	18.14	18.44	19.30	19.72	-0.18	-0.16	-0.02	26.74	39.61	35.77	BCH	
100%	BCP	☺			☺	SBUY	36.25	0.75	2.1%	3.6	0.57	130	4.5	0.8	6.3	35.58	34.94	33.56	32.53	32.10	1.07	0.99	0.08	92.53	89.33	69.64	BCP	
16%	BCPG					WBUY	9.1	-0.2	-2.2%	1.6	0.36	15	15.2	0.9	3.9	9.24	9.26	9.29	9.50	9.96	-0.01	0.00	-0.01	38.66	51.97	42.59	BCPG	
35%	BDMS					SWITCH	28.5	-0.25	-0.9%	15.6	0.40	444	36.2	4.9	2.1	28.62	28.62	28.69	28.95	28.57	-0.02	-0.03	0.01	63.90	69.00	46.28	BDMS	
25%	BEC					REDUCE	8.05	0.05	0.6%	2.8	1.42	23	36.6	2.6	2.0	8.11	8.29	8.45	8.73	9.94	-0.16	-0.09	-0.07	8.25	16.23	40.26	BEC	
76%	BEM		☺			BUY	8.4	-0.05	-0.6%	5.0	0.32	42	45.3	3.5	1.4	8.39	8.36	8.39	8.68	8.91	0.01	-0.01	0.02	73.66	71.18	49.94	BEM	
15%	BGRIM					SELL	36	-0.5	-1.4%	1.6	0.35	59	N/A	2.5	0.2	36.59	36.88	37.31	38.13	38.03	-0.31	-0.22	-0.09	41.16	50.30	37.53	BGRIM	
22%	BH					WBUY	226	-3	-1.3%	0.5	0.32	109	31.4	8.6	1.5	228.69	230.12	231.92	229.34	217.23	-1.50	-1.02	-0.47	45.22	56.09	41.62	BH	
33%	BLA					ACCUMULATE	26.75	-0.75	-2.7%	1.0	0.41	27	14.8	1.0	2.2	27.20	27.12	26.96	27.73	30.12	0.17	0.18	0.00	66.01	70.37	47.90	BLA	
30%	BTS					SWITCH	7.4	-0.2	-2.6%	8.6	0.49	65	54.5	1.8	4.1	7.51	7.49	7.47	7.59	7.96	0.03	0.02	0.01	75.11	75.86	47.11	BTS	
8%	BYD					SELL	6.75	-0.2	-2.9%	2.6	0.41	18	N/A	2.5	N/A	6.96	7.17	7.53	8.63	10.03	-0.28	-0.23	-0.05	22.18	19.54	31.01	BYD	
22%	CBG					SELL	65.75	-1.75	-2.6%	2.6	0.44	175	35.7	6.2	2.2	67.16	67.24	68.68	78.11	89.40	-0.55	-0.71	0.15	54.11	58.82	40.39	CBG	
19%	CENEL					SELL	48	-0.25	-0.5%	0.4	0.18	22	60.8	3.4	N/A	48.53	49.01	50.15	51.95	50.21	-0.78	-0.71	-0.07	18.26	27.33	32.20	CENEL	
22%	CHG					WBUY	2.96	0	0.0%	5.3	0.20	16	19.6	4.2	5.4	2.98	3.02	3.12	3.35	3.53	-0.06	-0.06	-0.01	14.67	20.42	33.29	CHG	
31%	CK					SWITCH	18.8	-0.1	-0.5%	0.6	0.40	11	26.7	1.3	1.3	18.85	18.92	19.34	20.32	21.14	-0.27	-0.31	0.04	41.12	39.46	41.98	CK	
24%	CKP					WBUY	3.3	-0.04	-1.2%	4.6	0.49	15	11.8	1.0	2.5	3.33	3.36	3.46	3.78	4.29	-0.06	-0.06	0.00	28.72	34.29	38.04	CKP	
19%	COM7					WBUY	26.75	-0.75	-2.7%	2.5	0.45	67	21.0	8.1	2.7	27.37	27.70	27.90	28.67	30.60	-0.21	-0.05	-0.17	16.00	28.73	38.43	COM7	
36%	CPALL					SWITCH	63.25	-0.75	-1.2%	7.6	0.47	483	41.2	5.5	1.2	63.78	63.76	63.64	63.70	63.46	0.11	0.12	-0.02	67.28	75.15	46.35	CPALL	
62%	CPF					HOLD	20.8	-0.1	-0.5%	4.7	0.27	97	20.5	0.7	3.7	21.02	21.03	20.80	21.19	22.61	0.17	0.24	-0.07	65.30	74.83	50.26	CPF	
8%	CPN					REDUCE	65.75	-2.75	-4.0%	6.3	1.28	420	26.2	3.6	1.7	67.53	67.82	68.08	68.60	67.63	-0.19	-0.06	-0.13	47.41	58.32	37.63	CPN	
14%	CRC					WBUY	39	-0.75	-1.9%	6.8	0.84	267	29.5	3.7	1.2	39.61	39.99	41.11	42.74	42.22	-0.77	-0.79	0.02	27.79	32.60	33.55	CRC	
27%	DELTA					SELL	94	-2	-2.1%	8.8	0.31	828	74.0	20.6	0.4	101.73	102.33	98.49	93.10	81.23	2.51	3.78	-1.27	47.30	69.38	46.13	DELTA	
12%	DOHOME					SELL	12.6	0	0.0%	4.7	0.66	59	67.9	3.3	0.1	12.81	13.02	13.41	13.69	14.10	-0.31	-0.28	-0.03	21.78	28.35	36.77	DOHOME	
7%	EA					REDUCE	59.25	-2.5	-4.0%	7.7	1.09	464	26.9	5.6	0.5	61.09	61.93	63.81	70.17	78.08	-1.26	-1.11	-0.15	21.74	32.24	31.86	EA	
21%	EGCO					SELL	139.5	-1	-0.7%	0.4	0.60	53	125.5	0.6	4.6	140.74	141.49	143.78	151.68	161.37	-1.39	-1.36	-0.03	30.06	42.39	36.58	EGCO	
71%	EPG				☺	BUY	7.35	0	0.0%	0.6	0.42	4	19.1	1.7	3.4	7.36	7.32	7.31	7.74	8.61	0.04	0.02	0.02	77.74	75.88	51.24	EPG	
86%	ESSO	☺			☺	SBUY	8.9	0	0.0%	3.5	0.84	31	7.0	1.1	9.0	8.88	8.86	8.80	9.01	9.78	0.04	0.04	0.00	69.43	66.21	56.36	ESSO	
14%	FORTH					REDUCE	28.75	-0.75	-2.5%	0.8	0.53	23	36.2	11.9	1.8	29.46	30.05	30.54	32.31	35.56	-0.47	-0.21	-0.26	12.46	23.41	38.29	FORTH	
16%	GLOBAL					WBUY	17	-0.1	-0.6%	3.3	0.58	56	26.6	3.8	1.4	17.10	17.28	17.65	18.16	18.70	-0.30	-0.28	-0.02	18.05	21.85	38.93	GLOBAL	
26%	GPSC					SELL	58.75	-1.25	-2.1%	2.6	0.54	155	99.8	1.6	0.8	59.48	59.45	59.90	62.95	66.01	-0.13	-0.21	0.08	65.62	68.50	44.41	GPSC	
17%	GULF					SELL	45.25	-1	-2.2%	10.9	0.38	498	45.7	4.8	1.3	45.98	46.32	47.41	49.73	50.51	-0.72	-0.73	0.02	21.53	26.45	36.04	GULF	
10%	GUNKUL					WBUY	3.24	-0.08	-2.4%	15.5	1.14	51	10.0	2.0	3.6	3.31	3.35	3.42	3.77	4.37	-0.05	-0.04	-0.01	18.75	34.67	32.59	GUNKUL	
50%	HANA					ACCUMULATE	45.25	-2	-4.2%	8.0	0.98	369	19.0	1.6	2.1	46.68	46.40	45.11	46.44	48.60	1.05	1.22	-0.17	71.49	82.88	50.81	HANA	
75%	HMPRO	☺				SBUY	14.1	0.1	0.7%	4.9	0.27	69	29.2	7.1	2.7	13.97	13.93	13.96	14.14	14.28	-0.01	-0.04	0.03	73.79	64.41	54.13	HMPRO	
27%	INTUCH					WBUY	72	-0.75	-1.0%	1.5	0.51	112	21.9	6.9	6.5	72.22	72.53	73.12	73.60	73.50	-0.46	-0.40	-0.06	17.31	23.5	43.61	INTUCH	
41%	IRPC					REDUCE	2.34	0	0.0%	15.7	0.43	37	N/A	0.6	3.0	2.35	2.34	2.34	2.49	2.81	0.01	0.01	0.00	71.37	74.46	49.53	IRPC	
65%	IVL					BUY	34.25	-1	-2.8%	11.8	0.82	409	11.0	1.1	4.5	34.52	34.21	33.74	34.71	37.82	0.44	0.37	0.07	76.43	77.57	54.44	IVL	
8%	JAS					SELL	1.32	-0.03	-2.2%	5.6	0.23	7	N/A	7.4	N/A	1.36	1.41	1.51	1.76	2.14	-0.07	-0.06	-0.01	21.69	26.47	33.33	JAS	
7%	JMART					WBUY	17.6	-1.1	-5.9%	30.5	1.69	550	23.2	1.4	5.9	18.65	19.06	19.48	22.73	31.72	-0.33	-0.15	-0.17	15.48	26.13	33.64	JMART	
11%	JMT					SELL	39.5	-0.5	-1.3%	9.1	0.84	363	31.9	2.2	2.7	40.35	40.87	41.26	44.27	52.69	-0.34	-0.09	-0.24	32.21	44.29	42.66	JMT	
30%	KBANK					ACCUMULATE	130	0.5	0.4%	2.0	0.17	255	8.7	0.6	3.1	130.28	130.84	131.50	133.57	138.44	-0.59	-0.40	-0.19	31.65	36.68	43.69	KBANK	
36%	KCE					ACCUMULATE	39.5	-1.5	-3.7%	5.8	0.77	231	23.4	3.5</														

TradeMap 6.0 | Quantamental Strategy | SET100I Constituents 1H23

Wednesday, June 21, 2023 12:30 PM

All data updated to close of morning/afternoon session *

Bulls = 20 Boars = 29 Bears = 51

MarTA Score	Stock	Thematic Believability Scan					Action	Close (Bt)	Change	Chg (%)	Volume (m)	Vol/5DAvg (x)	Turnover (Bt m)	Valuation Metrics			Exponential Moving Average					MACD	Signal	MACDH	Slow Stochastic		RSI	Stock
		Value	Growth	Turnaround	Dividend	Specialty								P/E	P/B	D/P	5D	10D	25D	75D	200D				%K	%D		
28%	KTC						WBUY	50.25	0	0.0%	1.5	0.32	75	18.0	3.9	2.3	50.30	50.75	51.87	53.80	56.10	-0.83	-0.80	-0.02	23.01	23.55	41.35	KTC
18%	LH						WBUY	8.35	-0.1	-1.2%	37.4	0.85	315	13.1	1.9	7.1	8.45	8.50	8.65	9.09	9.23	-0.09	-0.10	0.00	30.42	41.83	29.64	LH
20%	MEGA						WBUY	38.5	-0.5	-1.3%	0.4	0.46	17	16.3	3.7	4.1	39.06	39.29	39.66	41.71	44.38	-0.22	-0.14	-0.09	27.42	41.24	38.93	MEGA
96%	MINT					☺	BUY	34.5	0.25	0.7%	6.3	0.45	216	26.4	2.2	0.7	34.42	34.32	33.87	33.08	32.38	0.29	0.32	-0.03	70.15	74.83	57.85	MINT
32%	MTC						ACCUMULATE	38.75	-0.75	-1.9%	3.5	0.34	136	17.5	2.8	2.4	39.61	40.07	39.81	38.11	39.17	-0.03	0.28	-0.32	25.92	45.29	43.29	MTC
7%	NEX						REDUCE	10.8	-0.4	-3.6%	6.6	1.01	71	53.5	6.4	N/A	11.27	11.57	12.03	13.18	14.92	-0.38	-0.29	-0.09	14.22	20.02	33.1	NEX
27%	ONEE						WBUY	5.15	-0.1	-1.9%	3.2	0.69	17	23.1	1.7	5.3	5.34	5.41	5.39	5.86	7.29	0.01	0.07	-0.06	26.78	50.03	42.08	ONEE
53%	OR						HOLD	20.9	-0.4	-1.9%	7.9	0.57	166	26.9	2.4	2.4	20.98	20.86	20.93	21.48	22.85	0.01	-0.07	0.08	80.13	75.39	48.97	OR
28%	ORI						WBUY	10.9	-0.2	-1.8%	4.1	1.71	45	7.1	1.4	6.5	11.03	11.05	11.06	11.28	11.17	0.01	0.02	-0.01	45.69	59.03	45.01	ORI
30%	OSP						SWITCH	29.75	-0.5	-1.7%	4.7	0.94	139	46.3	4.7	3.0	30.11	30.10	29.98	29.94	30.19	0.10	0.13	-0.03	71.59	77.23	47.01	OSP
24%	PLANB						REDUCE	8.3	-0.15	-1.8%	6.7	0.77	56	49.5	4.5	0.8	8.52	8.63	8.70	8.64	8.24	-0.07	-0.02	-0.05	18.3	33.03	38.28	PLANB
32%	PSL						ACCUMULATE	9.85	0	0.0%	5.9	0.52	59	4.2	0.9	17.8	9.88	9.92	10.30	11.97	13.93	-0.19	-0.24	0.04	65.42	64.29	40.66	PSL
24%	PTG						REDUCE	11.9	-0.1	-0.8%	1.2	0.47	15	19.1	2.4	3.3	12.02	12.08	12.32	12.99	13.72	-0.14	-0.15	0.01	36.98	48.45	39.52	PTG
75%	PTT	☺				☺	SBUY	31.5	-0.25	-0.8%	25.0	0.81	792	9.7	0.8	6.3	31.55	31.45	31.32	31.52	32.83	0.13	0.10	0.03	80.12	77.07	52.8	PTT
74%	PTTEP	☺				☺	SBUY	150.5	-0.5	-0.3%	1.6	0.25	237	7.5	1.3	6.1	150.92	150.34	149.21	151.92	156.33	1.08	1.04	0.04	82.74	83.88	52.74	PTTEP
36%	PTTGC						REDUCE	37.75	-1	-2.6%	6.7	0.50	256	N/A	0.6	2.6	38.25	38.09	38.20	41.06	44.51	0.13	0.06	0.07	75.13	77.7	46.71	PTTGC
27%	QH						WBUY	2.26	0	0.0%	5.7	0.28	13	10.1	0.9	6.2	2.27	2.28	2.30	2.33	2.30	-0.01	-0.01	0.00	31.65	37.81	40.15	QH
79%	RATCH	☺					SBUY	37.25	0	0.0%	0.8	0.41	29	14.3	0.8	4.3	37.24	37.16	37.15	38.21	39.76	0.08	0.05	0.03	77.63	77.07	50.98	RATCH
75%	RBF					☺	TBUY	11.8	-0.1	-0.8%	2.4	0.49	29	51.1	5.3	0.8	11.97	11.92	11.51	11.50	12.50	0.31	0.38	-0.07	71.42	77.18	55.9	RBF
33%	RCL						ACCUMULATE	24.1	-0.2	-0.8%	1.3	0.63	32	1.2	0.4	28.8	24.37	24.37	24.46	26.04	29.77	0.00	0.01	0.00	56.03	62.92	44.36	RCL
14%	SABUY						WBUY	10.6	-0.4	-3.6%	8.7	0.69	92	11.9	1.8	1.5	11.02	11.19	11.35	11.52	13.00	-0.16	-0.10	-0.06	19.91	24.44	38.41	SABUY
10%	SAWAD						WBUY	49.25	-0.75	-1.5%	4.6	0.41	228	14.8	2.6	3.6	50.63	51.89	53.44	53.71	52.68	-1.34	-0.92	-0.42	11.67	22.77	30.66	SAWAD
98%	SCB	☺				☺	SBUY	108	0.5	0.5%	4.0	0.60	427	9.4	0.8	6.2	107.45	107.02	105.86	104.63	105.50	0.87	0.87	0.00	84.01	81.88	64.15	SCB
33%	SCC						ACCUMULATE	326	-5	-1.5%	0.8	0.49	268	13.7	1.0	2.4	329.36	330.27	329.81	328.50	337.13	-0.08	0.53	-0.61	53.06	60.71	45.14	SCC
22%	SCGP						SELL	38.75	-0.75	-1.9%	3.3	0.52	130	31.6	1.7	1.5	39.16	39.30	40.27	44.06	49.27	-0.56	-0.66	0.10	51.76	50.12	39.86	SCGP
8%	SINGER						SELL	10.4	-0.3	-2.8%	5.3	0.71	55	N/A	0.5	5.3	10.70	10.87	11.51	15.43	24.45	-0.35	-0.36	0.01	23.76	27.15	30.02	SINGER
52%	SIRI						BUY	1.83	-0.03	-1.6%	52.1	0.88	96	5.3	0.7	7.8	1.86	1.86	1.84	1.80	1.65	0.02	0.02	0.00	68.86	76.18	49.26	SIRI
11%	SJWD						REDUCE	17.1	-0.3	-1.7%	0.8	0.92	13	51.7	1.4	2.5	17.54	17.69	17.89	18.58	18.71	-0.14	-0.08	-0.06	42.28	57.07	36.96	SJWD
41%	SPALI						ACCUMULATE	20.9	-0.3	-1.4%	1.1	0.39	24	5.1	0.9	6.8	20.98	20.96	20.95	21.55	21.82	0.04	0.04	0.00	69.87	71.07	48.75	SPALI
20%	SPRC						WBUY	8.55	-0.15	-1.7%	5.6	0.54	48	10.5	1.0	12.8	8.73	8.77	8.89	9.60	10.36	-0.05	-0.04	-0.01	56.36	64.91	41.25	SPRC
7%	STA						WBUY	17.8	-0.6	-3.3%	5.9	0.96	108	7.9	0.5	10.9	18.37	18.55	18.92	20.10	21.42	-0.23	-0.19	-0.04	21.73	32.82	31.59	STA
16%	STGT						SELL	8.75	-0.2	-2.2%	3.5	1.29	31	35.0	0.7	8.4	8.89	8.95	9.09	9.60	11.90	-0.09	-0.08	-0.01	17.35	25.97	38.36	STGT
53%	TCAP						BUY	49.5	-0.25	-0.5%	0.9	0.44	44	9.1	0.8	6.2	49.74	50.02	49.61	47.13	44.12	0.08	0.31	-0.24	24.1	30.4	50.05	TCAP
20%	THANI						REDUCE	3.26	-0.02	-0.6%	9.6	1.08	31	10.6	1.5	5.2	3.29	3.33	3.42	3.61	3.87	-0.06	-0.06	-0.01	12.51	19.64	28.39	THANI
91%	THG					☺	TBUY	70.75	-0.25	-0.4%	0.8	0.65	56	46.8	6.0	1.3	70.83	70.58	69.76	68.93	66.93	0.61	0.66	-0.05	76.76	80.49	65.83	THG
7%	TIDLOR						WBUY	23	-0.3	-1.3%	11.4	0.31	264	17.9	2.5	1.1	24.10	24.97	25.42	24.73	25.12	-0.58	-0.17	-0.41	12.33	26.61	32.21	TIDLOR
88%	TIPH					☺	BUY	45	0	0.0%	0.3	0.26	11	22.8	2.8	5.7	45.02	44.64	43.79	43.97	47.63	0.63	0.59	0.05	68.09	69.96	58.77	TIPH
66%	TISCO						BUY	96.5	0	0.0%	1.6	0.86	150	10.7	1.7	8.0	96.59	96.59	96.26	97.04	97.03	0.24	0.33	-0.09	60.29	65.34	52.77	TISCO
35%	TOP						ACCUMULATE	45	0	0.0%	2.7	0.51	120	3.4	0.6	8.2	45.29	45.36	45.75	48.42	51.37	-0.16	-0.17	0.01	58.1	63.14	43.65	TOP
40%	TQM						SWITCH	28.25	0	0.0%	0.5	0.33	16	21.4	6.3	4.3	28.54	28.99	29.30	31.39	36.07	-0.30	-0.08	-0.22	23.8	35.23	42.32	TQM
22%	TRUE						SELL	6.6	-0.1	-1.5%	27.2	0.52	181	N/A	2.3	N/A	6.67	6.72	6.90	7.39	7.60	-0.10	-0.11	0.00	31.76	41.98	40.13	TRUE
55%	TTB						HOLD	1.59	0	0.0%	241.4	0.60	384	10.1	0.7	4.6	1.61	1.61	1.59	1.51	1.42	0.01	0.02	-0.01	36.78	50.51	50.9	TTB
10%	TU						WBUY	13.3	-0.1	-0.7%	11.0	0.56	146	9.3	0.7	6.6	13.45	13.66	14.06	14.59	15.69	-0.33	-0.31	-0.03	8.04	11.25	31.52	TU
12%	VGI						SELL	3.18	-0.08	-2.5%	14.1	0.64	45	N/A	1.3	2.5	3.24	3.26	3.29	3.60	4.06	-0.02	-0.01	-0.01	46.93	53.64	40.93	VGI
72%	WHA					☺	SBUY	4.52	-0.06	-1.3%	26.2	0.38	119	17.5	2.1	3.7	4.56	4.55	4.49	4.33	4.03	0.04	0.05	-0.01	65.94	76.27	52.4	WHA

SOURCE: Aspen Graphics, Market Trend Analytics

* SYMBOLS: 📈=bullish volume, 📉=bearish volume, 📊=extremely over