

SET INDEX

แกว่งตัวผันผวน จากปัจจัยการเมืองในประเทศ



SET Index... ดัชนีภาคเช้าแกว่งตัวผันผวน รับประเด็นการเมืองที่การจัดตั้งรัฐบาลเป็นไปอย่างล่าช้า ด้านเลขาธิการพรรคก้าวไกล แถลงเปิดโอกาสให้พรรคเพื่อไทยเป็นแกนนำจัดตั้งรัฐบาล โดยจะเสนอชื่อแคนดิเดตนายกรัฐมนตรีจากพรรคเพื่อไทยในการประชุมร่วมรัฐสภาวันที่ 27 ก.ค. รอพรรคเพื่อไทยแถลงทิศทางตั้งรัฐบาล 13.30 น.วันนี้ และคืนนี้จะมีมูลค่าสัญญา Options หมดอายุจำนวนมาก ประกอบกับ Nasdaq Rebalance คาดจะทำให้ตลาดหุ้นสหรัฐมีผันผวนมากกว่าปกติ

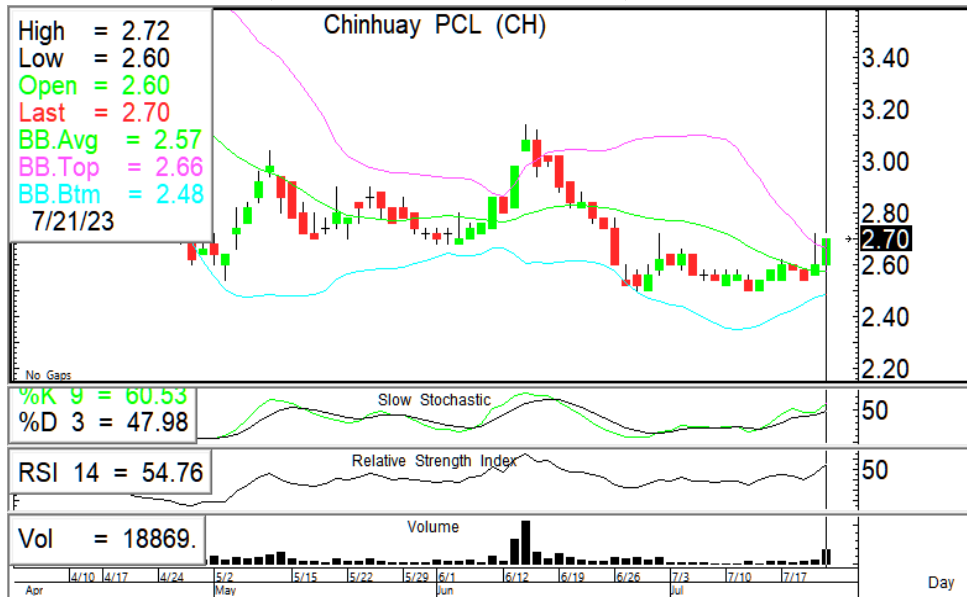
แนวรับ	1520	1505
แนวต้าน	1540	1546

กลยุทธ์การลงทุน... ดัชนีแกว่งตัวผันผวน ระหว่างวันให้เน้นยืนที่แนวรับ 1520/1505 แนวต้าน 1540/1546

ASL Picks

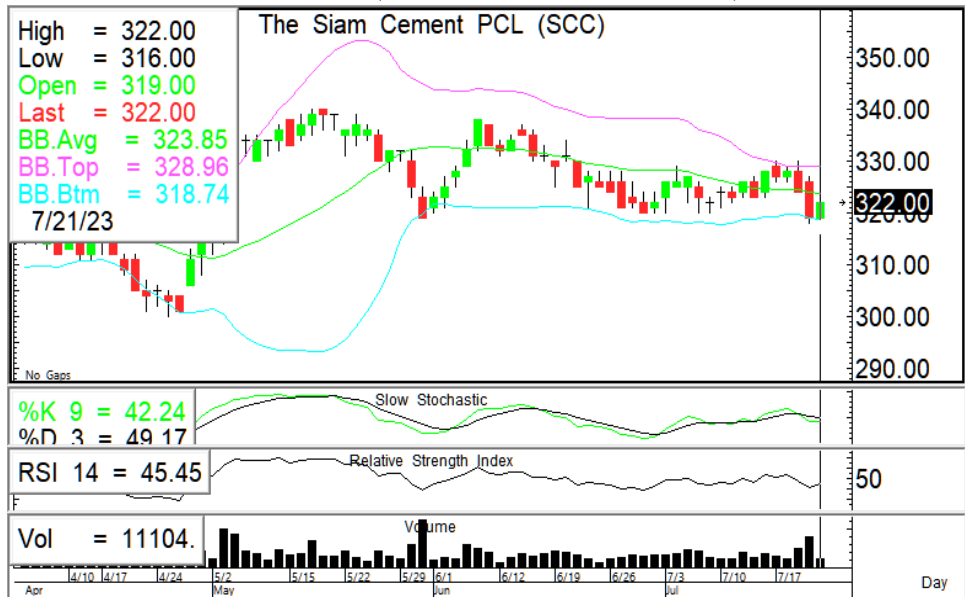
CH - SCC

CH 2.70 (+0.10 , +3.85%)



ยืนแนวรับกลุ่ม EMAมั่นคง ปรับตัวขึ้นมีแนวต้านที่ 2.72/2.82 แนวรับ 2.66/2.60 หนุนด้วย RSI + Slow sto. ชี้ขึ้น

SCC 322.00 (+3.00 , +0.94%)

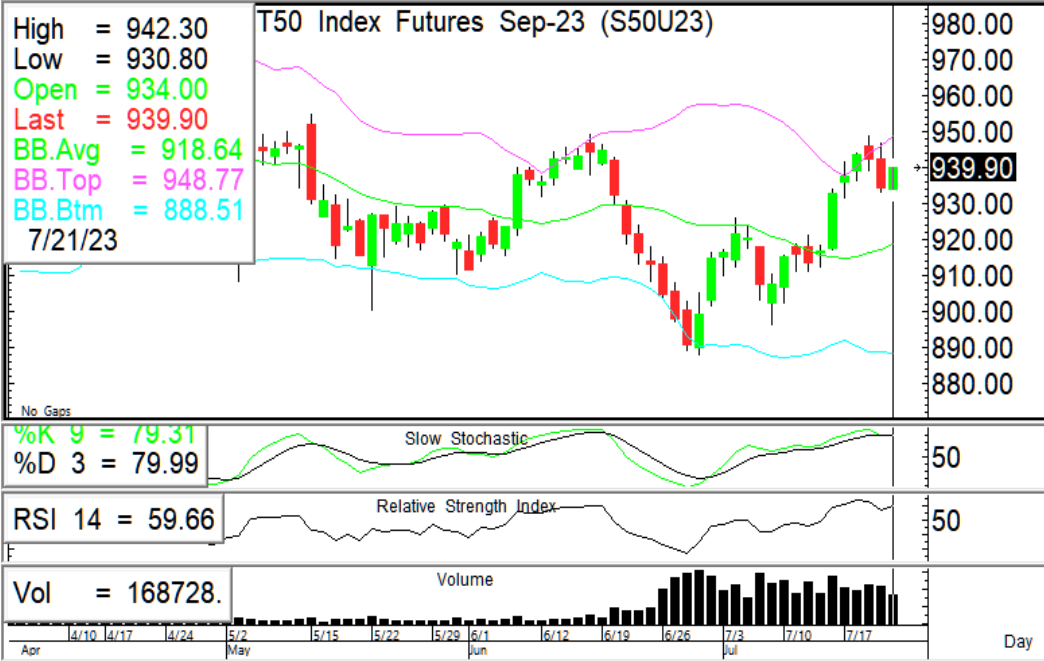


ปรับตัวลงมีแรงซ็อกกลับ ปรับตัวขึ้นมีแนวต้านที่ 323/326 แนวรับ 319/316 หนุนด้วย RSI เริ่มชี้ขึ้นจาก oversold

แนวรับ		แนวต้าน		ตัดขาดทุน	แนวรับ		แนวต้าน		ตัดขาดทุน
2.66	2.60	2.72	2.82	2.60	319	316	323	326	316

S50U23

Trading ในกรอบ 925-945



ภาพทางเทคนิค ราคาแกว่งตัวออกด้านข้าง ในกรอบ 925-945 แนวรับ 930/925 แนวต้าน 940/945

กลยุทธ์: Trading ในกรอบ 925-945 (แนวรับ 930/925 แนวต้าน 940/945)

แนวรับ

แนวต้าน

กรอบพิจารณา

930

925

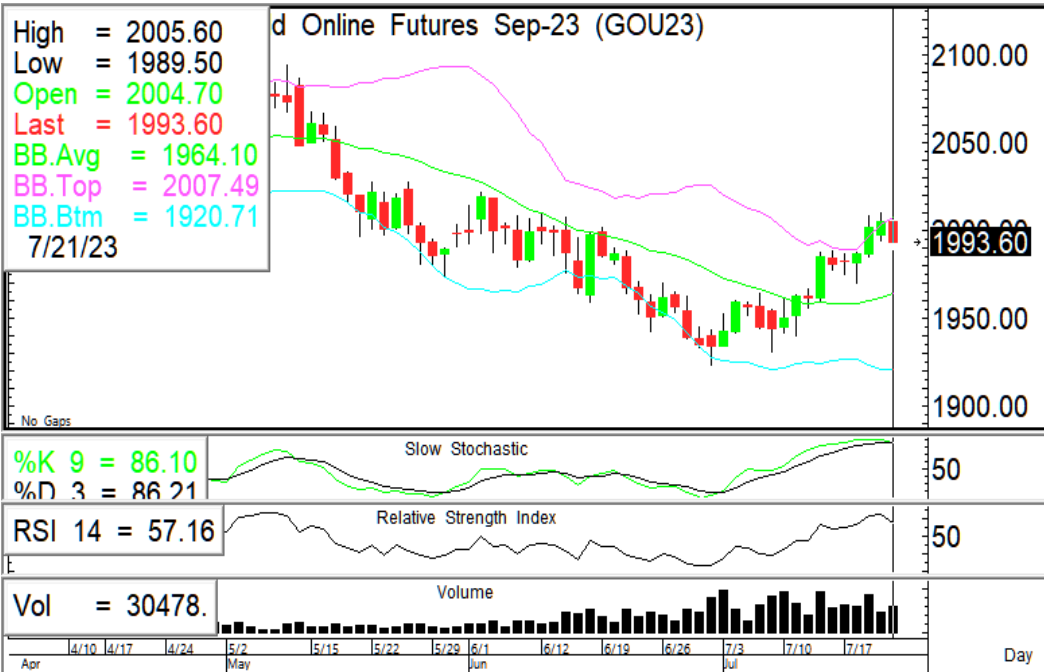
940

945

925-945

GOU23

Trading ในกรอบ 1970-2010



ภาพทางเทคนิค ราคาย่อตัวลง ระหว่างวันให้เน้นยืนที่แนวรับ 1980/1970 ไม่ต่ำกว่าแนวต้าน 2000/2010

กลยุทธ์: ราคาย่อตัวลง ให้ Trading ในกรอบ 1970-2010 (แนวรับ 1980/1970 แนวต้าน 2000/2010)

-ย่อตัวลงไม่ต่ำกว่าแนวรับ 1980/1970 ให้เปิด Long ทำกำไรที่แนวต้าน

แนวรับ

แนวต้าน

กรอบพิจารณา

1980

1970

2000

2010

1970-2010

ASL Research Team

ธวัชชัย อิศวรไชย
เลขทะเบียน 000710

ปณณวิชัย ฤทธาสิริพันธ์
เลขทะเบียน 101198
+662 5081567 Ext 3516

ชุตินธร วิกุลศุภภัก
เลขทะเบียน 095151
+662 5081567 Ext 3217

นภศักดิ์ ศรีศักดิ์ดา
ผู้ช่วยนักวิเคราะห์