

21 กรกฎาคม 2566

**รายงานดัชนีตลาดหุ้น**

	ปิด	เปลี่ยนแปลง	%
SET index	1521.18	-15.46	-1.01
SET50	938.72	-9.27	-0.98
SET P/E		18.21	
SET P/BV		1.48	
SET Div. Yield		3.08%	
DOW	35225.18	163.97	0.47
NASDAQ	14063.31	-294.71	-2.05

**ดัชนีชี้วัดเศรษฐกิจ/ตลาดหุ้น**

	ปิด	%
เงินบาท/ดอลลาร์สหรัฐ	34.03	+0.24
ดอกเบี้ยพันธบัตรสหรัฐ 10 ปี	3.839	+4.2bps
ราคาน้ำมันเบรนท์ (US\$)	79.63	+0.18
ราคาน้ำมัน US WTI (US\$)	75.68	+0.42
ราคาน้ำมันดิบดูไบ (US\$)	80.56	-0.62
ดัชนีค่าระวางเรือ - BDI	977	-2.69
ราคาทองคำสปอต (US\$)	1,968	-0.39

**มูลค่าการซื้อขาย 45,332 ล้านบาท**

ล้านบาท	ซื้อ	ขาย	สุทธิ
สถาบันในประเทศ	3,944	4,972	-1,028
ต่างประเทศ	23,821	25,524	-1,703
รายบุคคล	13,671	11,119	2,552
บัญชีบริษัทหลักทรัพย์	3,896	3,716	179

**มูลค่าการซื้อขายสูงสุด รายอุตสาหกรรม**

	ล้านบาท	%	% of total
Energy	8,129	-1.2	17.9
Bank	6,500	-0.1	14.3
Prop	3,332	-1.0	7.4
Comm	3,237	-0.8	7.1
Fin	3,002	-1.7	6.6

**มูลค่าการซื้อขายสูงสุด รายหลักทรัพย์**

	ปิด (บาท)	%	ล้านบาท
KBANK	133.50	-0.7	1,908
AOT	70.50	-1.7	1,858
PTTGC	37	-5.1	1,493
BBL	164	-	1,491
PTT	34	-1.5	1,489

**ทิศทางตลาดหุ้นวันนี้**

( รัศพงศ์ ไชยสุภกรกุล เลขทะเบียนฯ: 19838 )

**แกว่งลงต่อ ต่างประเทศเป็นลบมากขึ้น + ติดตามการเมืองไทยต่อ**

**ฝ่ายวิจัย KGI ประเมิน SET Index วันศุกร์ แกว่งตัวลงต่อ...** หลังจากเมื่อวานนี้ ตลาดหุ้นไทยปรับลง 1.01% (อ่อนแอกว่าที่คาด) เพราะนักลงทุนวิตกว่า 5. กลางจีนไม่ปรับลดดอกเบี้ยเงินกู้ลง ส่งผลให้ยังมีความกังวลต่อเศรษฐกิจจีนอยู่ ขณะที่ภาวะการเมืองไทยยังคงไม่ชัดเจนไปถึงปลายสัปดาห์หน้า ซึ่งรัฐสภาจะมีการเลือกนายกฯ รอบถัดไปในวันที่ 27 ก.ค. + ความไม่แน่นอนของชั่วคราวเมืองในการจัดตั้งรัฐบาล... ขณะที่ในวันนี้ ปัจจัยโดยรวมเป็นลบเล็กน้อย i) จิตวิทยาของหุ้น global technology เป็นลบ หลังจากผลประกอบการไตรมาส 2/2566 ของ Tesla และ Netflix ค่อนข้างอ่อนแอ และกดดันให้ดัชนี Nasdaq ปรับฐานแรง ii) บอนด์ยีลด์สหรัฐ และดัชนีค่าเงินดอลลาร์ฯ รีบาวด์ หลังจากตัวเลขผู้ขอรับสวัสดิการว่างงานรายสัปดาห์ ลดลงสู่ 2.28 แสนคน ซึ่งต่ำกว่าที่ consensus คาดไว้ที่ 2.42 แสนคน และชี้ว่าภาคแรงงานสหรัฐ ยังแข็งแกร่ง (ตลาดจึงกังวลมากขึ้นว่า 5. กลางสหรัฐฯ (เฟด) จะยังไม่ยุติการปรับขึ้นดอกเบี้ย)... สำหรับในสัปดาห์หน้า มีปัจจัยสำคัญที่ต้องติดตามจำนวนมาก ได้แก่ 23 ก.ค. พรรคก้าวไกลแถลงจุดยืนและแนวทางการเมือง, 26 ก.ค. มีผลประชุมเฟด, 27 ก.ค. มีผลประชุม 5. กลางยุโรป รวมทั้งที่ประชุมรัฐสภาจะเลือกนายกฯ รอบที่ 3

**หุ้นเด่นวันนี้ ตามปัจจัยพื้นฐาน**

( สุโชติ ภิรตวรรณรัตน์ เลขทะเบียนฯ: 28668 )

**เก็งกำไร BBL\*, BGRIM\***

- **BBL\*** (เป้าพื้นฐาน 186 บาท) 1) ประเมินแนวรับ 162 บาท และ 160 บาท / แนวต้าน 165 บาท กรณียืนเหนือแนวราคาแนะนำ "เก็งกำไร" ประเมินแนวต้านถัดไป +/- 170 บาท อย่างไรก็ตามกรณีที่ ไม่สามารถยืนเหนือแนวราคา 165 บาทได้ แนะนำ "ซื้อเมื่อราคาอ่อนตัว" ที่แนวรับ (Stop loss 156 บาท) 2) รายงานกำไร 2Q66 ดีกว่าคาด +12% และคุณภาพสินทรัพย์ยังอยู่ในเกณฑ์ที่ดี (ตามที่เคยคาด กลุ่มลูกค้าของ BBL\* สามารถทนทานสถานการณ์เศรษฐกิจได้ดีกว่า) 3) PBV 0.61 เท่า ขณะที่ คาดกำไร 3 ปี ข้างหน้าโตเฉลี่ย >10% ต่อปี และ ROE ททยอยฟื้นตัวขึ้น
- **BGRIM\*** (เป้าพื้นฐาน 43 บาท) 1) ประเมินแนวรับ 35.75 บาท / แนวต้าน 37.5 บาท กรณี Break ผ่านแนวต้านนี้ได้ ประเมินมีโอกาสทดสอบแนวต้านถัดไป +/- 39 บาท (Stop loss 35 บาท) 2) ฝ่ายวิจัยประเมินแนวโน้มผลการดำเนินงาน 2Q - 3Q จะฟื้นตัวแบบ QoQ, YoY ต่อเนื่อง จากต้นทุน ก๊าซที่ทยอยลดลง ขณะที่แนวโน้มกำไรทั้งปี 2566 คาดจะ Turnaround เป็น 1.5 พันล้านบาท และโตต่ออีก +65% YoY ในปี 2567 เป็น 2.5 พันล้านบาท 3) ประเมิน Sentiment บวกจาก แรงกดดันเรื่อง ความเสี่ยงจากปัจจัยทางการเมืองลดลง + ค่าเงินบาทที่แข็งค่าขึ้น + อัตราผลตอบแทนพันธบัตรรัฐบาลที่คาดผ่านจุดสูงสุดแล้ว 4) PBV 2.5 เท่า ยังต่ำกว่าค่าเฉลี่ยในอดีตที่ 2.6 เท่า

**หุ้นมีข่าว**

(0) แพนิกเกนต์ ธปท.เกินเหตุ! แก้นี้ผลดีแบงก์ไฟแนนซ์ BBL\* ไตรมาส 2 กำไร 1.12 หมื่นล้านบาท ทะยาน 62% (ข่าวหุ้น) ธปท.เคาะมาตรการแก้หนี้ครัวเรือนวันนี้ (21 ก.ค.) หุ้นกลุ่มแบงก์ไฟแนนซ์ ตกใจเกินเหตุ เผยเป็นเซนต์เดิมแต่เชิงบวก เพราะมีความผ่อนคลายมากขึ้นจากข้อมูลก่อนหน้านี้ ส่งผลลูกหนี้ที่เข้าเกณฑ์การแก้ไขถูกหนี้เรื่องร้องน้อยลง และการปรับดอกเบี้ยสูงสุดไม่เกิน 10% โบรกฯ แนะนำเป็นจังหวะสะสม TIDLOR\*, SAWAD\* พร้อมจับตา NCAP กำไร Q2 รับ 70 ล้านบาท พุ่งเกือบ 500% ด้าน BBL\* กำไรพุ่ง 1.12 หมื่นล้านบาท โต 62%

(0) PTTGC\* เค็งสองจ้อพลิกขาดทุน ค่าการกลั่นหัดตัว-บ๊ักสต็อกกลอส 1.8 พันล้าน (ข่าวหุ้น) PTTGC\* ไตรมาส 2/66 พลิกขาดทุนกว่า 5 พันล้านบาท จากค่าการกลั่นหัดตัวและบ๊ัก stock loss 1.8 พันล้านบาท โบรกฯ คาดสัญญาฟื้นตัวช่วงครึ่งปีหลัง ล่าสุดเปิดตัว Matrix Polymers ขยายกำลังการผลิตให้ครบวงจร

<https://www.kgiworld.co.th>

หมายเหตุ: 1. \*บริษัทอาจเป็นผู้ถือใบสำคัญแสดงสิทธิอนุพันธ์บนหลักทรัพย์นี้ / 2. เป้าพื้นฐาน หมายถึง ราคาเป้าหมายเชิงพื้นฐาน (Forecasted 12M Target price) ที่อ้างอิงจากบทวิเคราะห์ปัจจัยพื้นฐานฉบับล่าสุดของฝ่ายวิจัย / 3. เป้า Consensus หมายถึง ค่าเฉลี่ยของราคาเป้าหมายเชิงพื้นฐานที่จัดทำโดย Bloomberg consensus หรือ IAA Consensus

**Disclaimer**

บริษัทหลักทรัพย์ เคจีไอ (ประเทศไทย) จำกัด (มหาชน) ("บริษัท") มิได้ให้การรับรองใดๆ ถึงความถูกต้องและแท้จริงของข้อมูลในเอกสารนี้ ("ข้อมูล") ดังนั้นไม่ว่าจะด้วยเหตุใดก็ตาม บริษัทไม่ขอรับผิดชอบต่อความเสียหายใดๆ หรือผลประโยชน์ใดๆ ทั้งทางตรงและทางอ้อมที่เกิดขึ้นจากการใช้ ข้อมูล และข้อมูลนี้มิได้จัดทำขึ้นเพื่อเป็นการชักชวนหรือชี้แนะให้ซื้อขายหลักทรัพย์ใดๆ ทั้งนี้ข้อมูลถูกจัดทำขึ้นจากแหล่งข้อมูลที่เป็นปัจจุบันและ บริษัทสงวนสิทธิในการแก้ไขข้อความใดๆ ในเอกสารนี้โดยมิต้องบอกกล่าวล่วงหน้า

**21 กรกฎาคม 2566**

(+) ITD เซ็นทรัลไฟไทย-จีน 9 พันล. ลุ้นขายหุ้นเหมืองโปแตช 20% (ข่าวหุ้น) “อีตาเลียนไทย” จรดปากกา ลงนามสัญญาก่อสร้างรถไฟความเร็วสูงไทย-จีน สัญญา 3-1 มูลค่ากว่า 9,348 ล้านบาท ลุ้นเซ็นอีก 2 สัญญาที่เหลือ ช่วงบางซื่อ-ดอนเมือง และช่วงกลางดง-ปางอโศก รอขายบริษัท เอเชีย แปซิฟิค โปแตช 20% ให้พันธมิตร เพิ่มมูลค่าตามบัญชีให้ ITD อีก 0.55 บาทต่อหุ้น ราคาเหมาะสม 1.76 บาท มี Upside 25%

(+) PROUD เปิดตัวบ้านหรู ‘วี อารีย์’ มูลค่า 495 ล้าน ราคาเริ่มต้น 82 ล้าน 6 หลัง (ข่าวหุ้น) “พราว เรียด เอสเตท” เปิดตัว VI ARI (วี อารีย์) บ้านเดี่ยวระดับ Ultra Luxury โครงการแห่งแรกใจกลางอารีย์ มี จำนวนจำกัดเพียง 6 หลัง ราคาเริ่มต้น 82 ล้านบาท มูลค่าโครงการรวม 495 ล้านบาท

### หุ้นที่เคยแนะนำก่อนหน้า

- SCGP\* (เป้าพื้นฐาน 42 บาท) แนวรับ 38 บาท / แนวต้าน 40 – 40.75 บาท (Stop loss 37 บาท)
- ZEN (เป้าพื้นฐาน 16.7 บาท) แนวรับ 12 บาท / แนวต้าน 12.3 – 12.8 บาท (Stop loss 11.5 บาท)
- SFLEX (เป้าพื้นฐาน 6.2 บาท) แนวรับ 4.22 บาท / แนวต้าน 4.42 - 4.5 บาท (Stop loss 4.1 บาท)
- CPAXT (เป้าพื้นฐาน 44 บาท) แนวรับ 34 บาท / แนวต้าน 35.5 – 36.5 บาท (Stop loss 33 บาท)
- TOP\* (เป้าพื้นฐาน 62 บาท) แนวรับ 46 บาท / แนวต้าน 48 – 49 บาท (Stop loss 45 บาท)
- ADVANC\* (เป้า Consensus 246.72 บาท) แนวรับ 219 บาท / แนวต้าน 222 – 225 บาท (Stop loss 218 บาท)
- BEC (เป้าพื้นฐาน 8.1 บาท) แนวรับ 8.05 บาท / แนวต้าน 8.35 – 8.7 บาท (Stop loss 7.95 บาท)
- GULF\* (เป้าพื้นฐาน 60 บาท) แนวรับ 48 บาท / แนวต้าน 49.5 - 51 บาท (Stop loss 47.5 บาท)
- CRC\* (เป้า Consensus 50.99 บาท) แนวรับ 40 บาท / แนวต้าน 41.5 – 42.75 บาท (Stop loss 38.75 บาท)
- BEM\* (เป้า Consensus 10.83 บาท) แนวรับ 8.75 บาท / แนวต้าน 8.9 – 9.05 บาท (Stop loss 8.45 บาท)

### Report ตามปัจจัยพื้นฐานวันนี้

- PTTGC\* แนะนำ “ถือ” เป้าพื้นฐาน 41 บาท ฝ่ายวิจัยฯ คาดจะรายงานผลขาดทุน -4.8 พันล้านบาท (พลิกจากที่กำไร YoY QoQ) โดยผลการดำเนินงานที่คาดว่าจะอ่อนแอ เป็นผลจากโรงกลั่นและปิโตรเคมี (Olefins) แนะนำ Switching ไปหุ้นโรงกลั่นที่คาดแนวโน้มผลการดำเนินงานจะดีขึ้นใน 2H66 แทน เช่น TOP\* SPRC\*
- TNP แนะนำ “ถือ” เป้าพื้นฐาน 3.5 บาท ฝ่ายวิจัยฯ คาดกำไร 2Q66 = 37 ล้านบาท (+11% YoY +3% QoQ) อย่างไรก็ตามฝ่ายวิจัยฯปรับลดประมาณการลง สะท้อนความเสี่ยงที่อาจเพิ่มขึ้น อาทิ ราคาสินค้าปรับสูงขึ้น กำลังซื้อของผู้บริโภคในต่างจังหวัดลดลง (ผลจากภัยแล้ง) จึงปรับลดคำแนะนำลงเป็นเพียง “ถือ” (เดิม “ซื้อ”)
- SPALI\* แนะนำ “ซื้อ” เป้าพื้นฐาน 24.6 บาท ฝ่ายวิจัยฯ คาดกำไร 2Q66 = 1.7 พันล้านบาท (+60% QoQ -17% YoY) ทั้งนี้ฝ่ายวิจัยฯยังคงประเมินแนวโน้มผลการดำเนินงานและยอดขายจะฟื้นตัวใน 2H66 พร้อม Dividend yield 6% ต่อปี จึงยังคงแนะนำ “ซื้อ”

<https://www.kgiworld.co.th>

หมายเหตุ: 1. \*บริษัทอาจเป็นผู้ถือในสำคัญแสดงสิทธิอนุพันธ์บนหลักทรัพย์นี้ / 2. เป้าพื้นฐาน หมายถึง ราคาเป้าหมายเชิงพื้นฐาน (Forecasted 12M Target price) ที่อ้างอิงจากบทวิเคราะห์ปัจจัยพื้นฐานฉบับล่าสุดของฝ่ายวิจัยฯ / 3. เป้า Consensus หมายถึง ค่าเฉลี่ยของราคาเป้าหมายเชิงพื้นฐานที่จัดทำโดย Bloomberg consensus หรือ IAA Consensus

### Disclaimer

บริษัทหลักทรัพย์ เคจีไอ (ประเทศไทย) จำกัด (มหาชน) (“บริษัท”) มิได้ให้การรับรองใดๆ ถึงความถูกต้องและแท้จริงของข้อมูลในเอกสารนี้ (“ข้อมูล”) ดังนั้นไม่ว่าจะด้วยเหตุใดก็ตาม บริษัทไม่ขอรับผิดชอบต่อความเสียหายในรายได้ หรือผลประโยชน์ใดๆ ทั้งทางตรงและทางอ้อมที่เกิดขึ้นจากการใช้ ข้อมูล และข้อมูลนี้มิได้จัดทำขึ้นเพื่อเป็นการชักชวนหรือชี้แนะให้ซื้อขายหลักทรัพย์ใดๆ ทั้งนี้ข้อมูลถูกจัดทำขึ้นจากแหล่งข้อมูลที่เป็นปัจจุบันและ บริษัทสงวนสิทธิในการแก้ไขข้อความใดๆ ในเอกสารนี้โดยมิต้องออกกล่าวล่วงหน้า

# มุมมอง SET Index (Morning Session 21-July-23)



## SET Index: แนว Sideway Down ในกรอบ 1515-1530

**SET Index:** ปิด 1521.18, -15.46 จุด, -1.01%, มูลค่าการซื้อขาย 4.53 หมื่นล้านบาท

**SET Index** เมื่อวานนี้: ดัชนีปรับตัวลง โดยมีแรงขายเด่นหุ้นกลุ่มพลังงาน ขนส่ง ค่าปลีก และสื่อสาร

**SET Index** เข้านี้: แนว Sideway Down ในกรอบ 1515-1530 เนื่องจากดัชนีพยายาม Rebound ขึ้นทดสอบแนวต้านบริเวณ 1540-1545 แล้วอ่อนตัวลง มองว่าดัชนีกำลังเข้าสู่ช่วงการปรับฐาน ขณะนี้กำลังทดสอบแนวรับบริเวณ 1520-1522 ในระยะสั้นหากแนวรับดังกล่าวรับไม่อยู่ คาดดัชนีจะปรับตัวลงต่อเพื่อทดสอบแนวรับ 1515 ประกอบกับการขายวันสั้น %K ของ Modified Stochastic เพิ่งดีดลงจากเขต Overbought จึงมองว่าดัชนีจะยังคงมีช่วงของการแกว่งลงเพื่อพักฐาน

**แนวรับ** 1500 / 1515

**แนวต้าน** 1530 / 1545

## กลยุทธ์การลงทุน

**มีหุ้น:** จังหวะ Rebound เป็นโอกาสขายลดพอร์ตที่แนวต้าน 1530

**ไม่มีหุ้น:** หากดัชนีอ่อนตัวไม่หลุดแนวรับบริเวณ 1515 อาจใช้จังหวะซื้อ เพื่อเก็งกำไรภายในวันไปที่แนวต้าน 1525-1530

### Disclaimer

บริษัทหลักทรัพย์ เคจีไอ (ประเทศไทย) จำกัด (มหาชน) (“บริษัท”) มิได้ให้การรับรองใดๆ ถึงความถูกต้องและแท้จริงของข้อมูลในเอกสารนี้ (“ข้อมูล”) ดังนั้นไม่ว่าจะด้วยเหตุใดก็ตาม บริษัทไม่ขอรับผิดชอบความเสียหายในรายได้ หรือผลประโยชน์ใดๆ ทั้งทางตรงและทางอ้อมที่เกิดขึ้นจากการใช้ ข้อมูล และข้อมูลนี้มิได้จัดทำขึ้นเพื่อเป็นการชักชวนหรือชี้แนะให้ซื้อขายหลักทรัพย์ใดๆ ทั้งนี้ ข้อมูลถูกจัดทำขึ้นจากแหล่งข้อมูลที่เป็นปัจจุบันและ บริษัทสงวนสิทธิในการแก้ไขความใดๆ ในเอกสารนี้โดยมีคองบกล่าวล่วงหน้า ปัจจุบัน บริษัทกระทำการในฐานะผู้ออกหลักทรัพย์และที่ปรึกษาทางการเงินของโบสถ์ผู้แสดงสิทธิอนุพันธ์บนหุ้นสามัญของ บตท.

# หุ้นเด่นทางเทคนิค

กลยุทธ์ฟงส์ ปาทานCMT®  
โทร 66.2658.8888 คอ 8843  
อีเมล krittapongp@kgi.co.th



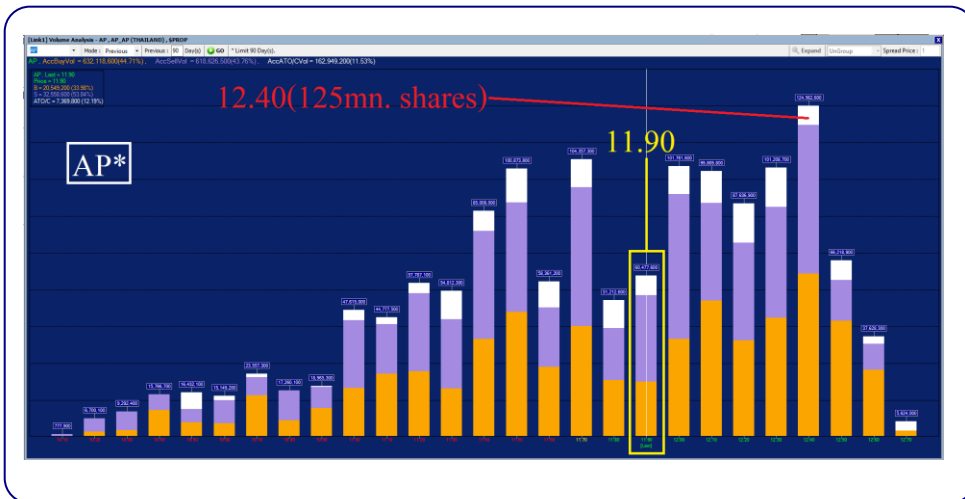
AP\*

แนวรับ	11.50-11.80
แนวต้าน	12.00 / 12.40
ตัดขาดทุน	11.40

### AP\* กราฟรายวัน

ราคาตัด Break แนวต้าน Ascending Triangle และคาดการณ์จะแกว่งตัวขึ้นต่อตามกรอบ Uptrend Channel ทำให้ ประกอบกับเกิดสัญญาณบวกจากเส้น MACD ที่ยังคงอยู่เหนือเส้น Signal มองว่าน่าเก็งกำไรในระยะสั้น เพื่อคาดหวังการปรับตัวขึ้น

## Volume Analysis



ที่ราคาเปิด 11.90 มองว่าน่าซื้อเพราะ หากราคาผ่านแนวต้านที่ 12.40 ซึ่งมีปริมาณการซื้อขายประมาณ 125 ล้านหุ้น โดยหลังจากนั้นแนวต้าน ปริมาณการซื้อขายลดลงเหลือเฉลี่ยประมาณ 36 ล้านหุ้นต่อแท่งถือว่าแนวต้าน ปริมาณการซื้อขายลดไปกว่า 71% จึงคาดว่าราคาจะปรับตัวขึ้นต่อได้ง่าย

## กลยุทธ์การลงทุน

**คำแนะนำ:** ซื้อเก็งกำไรที่แนวรับ 11.50-11.80 คาดหวังการขึ้นทดสอบแนวต้านระยะสั้นที่ 12.00 หรือ 12.40 ตัดขาดทุนเมื่อหลุด 11.40

### Disclaimer

บริษัทหลักทรัพย์ เคจีไอ (ประเทศไทย) จำกัด (มหาชน) ("บริษัท") มิได้ให้การรับรองใดๆ ถึงความถูกต้องและแท้จริงของข้อมูลในเอกสารนี้ ("ข้อมูล") ดังนั้นไม่ว่าจะด้วยเหตุใดก็ตาม บริษัทไม่ขอรับผิดชอบต่อความเสียหายในรายได้ หรือผลประโยชน์ใดๆ ทั้งทางตรงและทางอ้อมที่เกิดขึ้นจากการใช้ ข้อมูล และข้อมูลนี้มีได้จัดทำขึ้นเพื่อเป็นการชักชวนหรือชี้แนะให้ซื้อขายหลักทรัพย์ใดๆ ทั้งนี้ข้อมูลถูกจัดทำขึ้นจากแหล่งข้อมูลที่เป็นปัจจุบันและ บริษัทสงวนสิทธิในการแก้ไขข้อความใดๆในเอกสารนี้โดยมิต้องออกกล่าวอ้างหน้า

# หุ้นเด่นทางเทคนิค

กลยุทธ์ฟงส์ ปาทานCMT®  
โทร 66.2658.8888 คอ 8843  
อีเมล kritsapongp@kgi.co.th

## แนวโน้มราคา



### TTB\*

**แนวรับ** 1.60-1.64

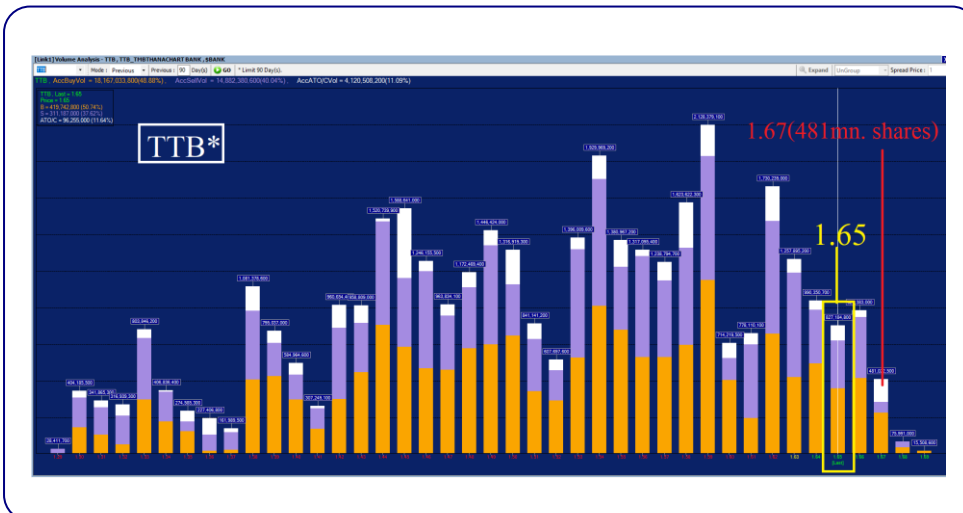
**แนวต้าน** 1.67 / 1.72

**ตัดขาดทุน** 1.58

### TTB\* กราฟรายวัน

ราคาจ่อ Break แนวต้าน High หากผ่านได้คาด Upside เปิด และคาดการณ์จะแกว่งตัวขึ้นต่อตามกรอบ Uptrend Channel ประกอบกับเกิดสัญญาณบวกจากเส้น MACD ที่ยังคงอยู่เหนือเส้น Signal มองว่าน่าแก่งกำไรในระยะสั้น เพื่อคาดการณ์การปรับตัวขึ้น

## Volume Analysis



ที่ราคาเปิด 1.65 มองว่าน่าซื้อเพราะ หากราคาผ่านแนวต้านที่ 1.67 ซึ่งมี ปริมาณการซื้อขายประมาณ 481 ล้าน หุ้น โดยหลังจากนั้นแนวต้าน ปริมาณ การซื้อขายลดลงเหลือเฉลี่ยประมาณ 46 ล้านหุ้นต่อแท่งถือว่าแนวต้าน ปริมาณการซื้อขายลดไปกว่า 90% จึง คาดว่าราคาจะปรับตัวขึ้นต่อได้ง่าย

## กลยุทธ์การลงทุน

คำแนะนำ: ซื้อแก่งกำไรที่แนวรับ 1.60-1.64 คาดหวังการขึ้นทดสอบแนวต้านระยะสั้นที่ 1.67 หรือ 1.72 ตัดขาดทุนเมื่อหลุด 1.58

<https://www.kgiworld.co.th>

หมายเหตุ: 1. \*บริษัทอาจเป็นผู้ถือครองหุ้นสำคัญแสดงสิทธิออกพันธบัตรหลักทรัพย์นี้ / 2. เป้าพื้นฐาน หมายถึง ราคาเป้าหมายเชิงพื้นฐาน (Forecasted 12M Target price) ที่อ้างอิงจากบทวิเคราะห์ที่ปัจจัยพื้นฐานฉบับล่าสุดของฝ่ายวิจัยฯ / 3. เป้า Consensus หมายถึง ค่าเฉลี่ย ของราคาเป้าหมายเชิงพื้นฐานที่จัดทำโดย Bloomberg consensus หรือ IAA Consensus

### Disclaimer

บริษัทหลักทรัพย์ เคจีไอ (ประเทศไทย) จำกัด (มหาชน) ("บริษัท") มิได้ให้การรับรองใดๆ ถึงความถูกต้องและแท้จริงของข้อมูลในเอกสารนี้ ("ข้อมูล") ดังนั้นไม่ว่าจะด้วยเหตุใดก็ตาม บริษัทไม่ขอ รับผิดชอบต่อความเสียหายในรายได้ หรือผลประโยชน์ใดๆ ทั้งทางตรงและทางอ้อมที่เกิดขึ้นจากการใช้ ข้อมูล และข้อมูลนี้มิได้จัดทำขึ้นเพื่อเป็นการชักชวนหรือแนะนำให้ซื้อขายหลักทรัพย์ใดๆ ทั้งนี้ข้อมูลถูก จัดทำขึ้นจากแหล่งข้อมูลที่เป็นปัจจุบันและ บริษัทสงวนสิทธิในการแก้ไขข้อความใดๆในเอกสารนี้โดยมิต้องออกกล่าวอ้างหน้า

## กลยุทธ์หุ้นที่เคยแนะนำ

กลยุทธ์ฟังกส์ ปาทานCMT®  
โทร 66.2658.8888 คอ 8843  
อีเมล krittapongp@kgi.co.th

ชื่อหุ้น	คำแนะนำ	ราคาค้นทุน	แนวรับ	แนวต้าน	Stop Loss	Trailing Stop	วันที่แนะนำ
SPALI*	ถือ	21.60	21.00-21.50	22.30/23.00	22.80		20-Jul-23
SJWD*	ถือ	16.50	16.00-16.20	17.00/17.50	15.80		20-Jul-23
PLANB*	ถือ	8.50	8.30-8.50	8.70/9.00	8.20		20-Jul-23
AMATA*	ถือ	23.30	22.60-23.00	23.80/24.50	22.40		19-Jul-23
SCB*	ถือ	112.00	109.00-111.00	114.00/118.00	108.00		19-Jul-23
TRUE*	ถือ	7.00	6.70-6.85	7.10/7.35	6.60		19-Jul-23
KCE*	ถือ	40.00	38.50-39.50	41.00/42.50	38.00		18-Jul-23
MOSHI	ตัดขาดทุน	56.00	-	-	54.00		18-Jul-23
CPN*	ถือ	65.75	64.00-65.50	67.50/68.75	63.00		18-Jul-23
BANPU*	ขายทำกำไร	9.10	-	-		9.30	17-Jul-23
TKN	ถือ	11.10	10.40-10.60	11.20/11.50	10.30		17-Jul-23
HANA*	ขายทำกำไร	47.75	-	-		50.00	17-Jul-23
TOP*	ตัดขาดทุน	46.50	-	-		46.50	14-Jul-23

### หมายเหตุ

- กลยุทธ์หุ้นที่เคยแนะนำ คือ การติดตามคำแนะนำหุ้นเด่นทางเทคนิคที่เคยแนะนำในช่วง 5 วันที่ผ่านมา
- คำแนะนำ แบ่งเป็น 3 แบบคือ “ถือ” หมายถึง ถือหุ้นหรือคงสถานะตามเดิม, “ขายทำกำไร” หมายถึง ขายที่ราคา Trailing Stop หรือแนวต้านที่ 2, “ตัดขาดทุน” หมายถึง ขายที่ราคา Stop Loss
- ราคาค้นทุนคือ ราคาเปิดของหุ้นในวันที่แนะนำ ซึ่งเป็นเพียงราคาสมมติเพื่ออ้างอิงคำแนะนำหุ้นตัวนั้น ๆ ทั้งนี้ไม่ได้เป็นการแนะนำให้ซื้อหุ้นที่ราคาเปิดแต่อย่างใด
- หุ้นจะถูกนำออกจากตาราง 2 กรณี ดังนี้) ปรับตัวถึงแนวต้านที่ 2 หรือ Trailing หรือ Stop Loss อย่างใดอย่างหนึ่ง ii) อยู่ในตารางเกิน 5 วันทำการ
- Trailing Stop คือ จุดของราคาที่ใช่เป็นจุดขายทำกำไรหรือขายเพื่อรักษาดำเนินทุน ส่วนมากจะถูกกำหนดเมื่อราคาปรับตัวขึ้นจากราคาค้นทุน
- หุ้นและคำแนะนำในตารางด้านบนเป็นเพียงแนวทางการลงทุนเท่านั้น โดยมีได้รับรองผลตอบแทนจากการลงทุนแต่อย่างใด

<https://www.kgiworld.co.th>

หมายเหตุ: 1. “บริษัทอาจเป็นผู้ถือครองหุ้นสำคัญแสดงสิทธิออกพันธบัตรหลักทรัพย์นี้ / 2. เป้าพื้นฐาน หมายถึง ราคาเป้าหมายเชิงพื้นฐาน (Forecasted 12M Target price) ที่อ้างอิงจากบทวิเคราะห์ปัจจุบันของนักวิเคราะห์ / 3. เป้า Consensus หมายถึง ค่าเฉลี่ยของราคาเป้าหมายเชิงพื้นฐานที่จัดทำโดย Bloomberg consensus หรือ IAA Consensus

### Disclaimer

บริษัทหลักทรัพย์ เคจีไอ (ประเทศไทย) จำกัด (มหาชน) (“บริษัท”) มิได้ให้การรับรองใดๆ ถึงความถูกต้องและแท้จริงของข้อมูลในเอกสารนี้ (“ข้อมูล”) ดังนั้นไม่ว่าจะด้วยเหตุใดก็ตาม บริษัทฯ ขอรับผิดชอบต่อความเสียหายในรายได้ หรือผลประโยชน์ใดๆ ทั้งทางตรงและทางอ้อมที่เกิดขึ้นจากการใช้ ข้อมูล และข้อมูลนี้มีได้จัดทำขึ้นเพื่อการชักชวนหรือแนะนำให้ซื้อขายหลักทรัพย์ใดๆ ทั้งนี้ข้อมูลถูกจัดทำขึ้นจากแหล่งข้อมูลที่เป็นปัจจุบันและ บริษัทฯ สงวนสิทธิในการแก้ไขข้อความใดๆ ในเอกสารนี้โดยมิต้องออกกล่าวอ้างหน้า

**รายงานเอ็นวีดีอาร์ (NVDR) ประจำวัน**
**จำนวนหุ้นเพิ่มขึ้นสูงสุด 20 อันดับ**

ชื่อหุ้น	ราคา (บาท)	จำนวนหุ้นที่ถือ (ล้านหุ้น)		เอ็นวีดีอาร์เปลี่ยนแปลง		
		19 ก.ค. 66	20 ก.ค. 66	(พันหุ้น)	มูลค่า (ล้านบาท)	(%)
TTB	1.65	4,970.43	5,050.24	79,806.3	131.59	1.6
SIRI	2.00	1,769.34	1,833.47	64,131.3	130.15	3.6
WHA	4.90	904.70	915.45	10,748.9	52.49	1.2
KTC	45.75	243.93	249.52	5,585.8	254.60	2.3
AP	11.90	451.40	455.78	4,385.1	52.63	1.0
PSG	0.91	2,835.44	2,839.40	3,958.0	3.61	0.1
AWC	4.46	1,386.91	1,390.77	3,856.2	17.80	0.3
CPALL	62.75	1,031.72	1,034.84	3,119.8	197.05	0.3
KTB	20.30	1,319.35	1,322.39	3,039.9	61.35	0.2
TRUE	6.90	3,177.58	3,180.41	2,826.4	19.35	0.1
AMATA	23.30	94.20	96.78	2,581.4	60.85	2.7
BBL	164.00	439.42	441.91	2,486.5	408.32	0.6
AOT	70.50	688.83	691.16	2,328.6	165.57	0.3
BCP	37.00	199.06	201.33	2,267.6	84.56	1.1
SDC	0.06	126.00	128.11	2,115.0	0.13	1.7
CPF	19.60	535.90	537.87	1,973.3	38.87	0.4
PTT	34.00	1,156.72	1,158.69	1,966.4	67.16	0.2
GLOBAL	15.80	199.67	201.31	1,640.5	26.31	0.8
SKY	26.50	13.22	14.86	1,638.2	43.32	12.4
LHFG	1.12	65.04	66.60	1,561.3	1.75	2.4

**มูลค่าเพิ่มขึ้นสูงสุด 20 อันดับ**

ชื่อหุ้น	ราคา (บาท)	จำนวนหุ้นที่ถือ (ล้านหุ้น)		เอ็นวีดีอาร์เปลี่ยนแปลง		
		19 ก.ค. 66	20 ก.ค. 66	(พันหุ้น)	มูลค่า (ล้านบาท)	(%)
BBL	164.00	439.42	441.91	2,486.5	408.32	0.6
KTC	45.75	243.93	249.52	5,585.8	254.60	2.3
CPALL	62.75	1,031.72	1,034.84	3,119.8	197.05	0.3
ADVANC	220.00	214.26	215.13	870.3	191.77	0.4
AOT	70.50	688.83	691.16	2,328.6	165.57	0.3
DELTA	105.50	373.78	375.04	1,265.7	135.60	0.3
TTB	1.65	4,970.43	5,050.24	79,806.3	131.59	1.6
SIRI	2.00	1,769.34	1,833.47	64,131.3	130.15	3.6
INTUCH	75.50	195.57	196.86	1,291.6	98.18	0.7
BCP	37.00	199.06	201.33	2,267.6	84.56	1.1
PTT	34.00	1,156.72	1,158.69	1,966.4	67.16	0.2
KTB	20.30	1,319.35	1,322.39	3,039.9	61.35	0.2
AMATA	23.30	94.20	96.78	2,581.4	60.85	2.7
AP	11.90	451.40	455.78	4,385.1	52.63	1.0
WHA	4.90	904.70	915.45	10,748.9	52.49	1.2
CPN	64.50	319.23	319.90	667.7	43.38	0.2
SKY	26.50	13.22	14.86	1,638.2	43.32	12.4
CPF	19.60	535.90	537.87	1,973.3	38.87	0.4
TISCO	97.25	82.32	82.70	387.2	37.75	0.5
GPSC	55.00	73.71	74.29	580.9	32.18	0.8

ที่มา: ตลาดหลักทรัพย์ฯ และ เคจีไอ (ประเทศไทย)

หมายเหตุ: ข้อมูลผลของการสะสมอาจมีการเปลี่ยนแปลงได้ภายหลังการปรับปรุงโดยตลาดหลักทรัพย์ฯ

**จำนวนหุ้นลดลงสูงสุด 20 อันดับ**

ชื่อหุ้น	ราคา (บาท)	จำนวนหุ้นที่ถือ (ล้านหุ้น)		เอ็นวีดีอาร์เปลี่ยนแปลง		
		19 ก.ค. 66	20 ก.ค. 66	(พันหุ้น)	มูลค่า (ล้านบาท)	(%)
GUNKUL	3.28	462.93	450.50	(12,428.0)	(41.01)	(2.7)
NCAP	3.84	37.89	28.09	(9,808.3)	(38.37)	(25.9)
SPRC	8.05	253.38	246.31	(7,075.3)	(57.45)	(2.8)
IVL	32.75	473.69	467.87	(5,820.5)	(192.57)	(1.2)
BANPU	9.25	800.02	794.25	(5,765.0)	(53.69)	(0.7)
JMART	16.50	82.01	76.60	(5,415.4)	(91.64)	(6.6)
JAS	1.40	312.02	307.30	(4,712.7)	(6.65)	(1.5)
CHASE	1.61	15.87	11.95	(3,917.8)	(6.63)	(24.7)
XPG	1.16	148.18	144.49	(3,692.6)	(4.38)	(2.5)
BDMS	28.25	2,063.75	2,060.09	(3,660.7)	(103.75)	(0.2)
IRPC	2.30	997.97	994.43	(3,540.6)	(8.17)	(0.4)
BWG	0.64	68.70	65.54	(3,154.7)	(2.10)	(4.6)
STGT	7.40	61.40	58.26	(3,132.8)	(23.50)	(5.1)
LH	8.45	2,078.74	2,075.61	(3,130.4)	(26.58)	(0.2)
TU	12.80	348.74	345.78	(2,955.3)	(38.03)	(0.8)
OTO	1.65	28.91	25.96	(2,947.5)	(4.91)	(10.2)
TIDLOR	22.20	146.88	143.94	(2,939.5)	(66.00)	(2.0)
TOP	46.50	265.38	262.47	(2,910.4)	(135.94)	(1.1)
PLANB	8.45	181.88	179.13	(2,747.1)	(23.22)	(1.5)
MINT	32.00	609.19	606.47	(2,716.2)	(86.98)	(0.4)

**มูลค่าลดลงสูงสุด 20 อันดับ**

ชื่อหุ้น	ราคา (บาท)	จำนวนหุ้นที่ถือ (ล้านหุ้น)		เอ็นวีดีอาร์เปลี่ยนแปลง		
		19 ก.ค. 66	20 ก.ค. 66	(พันหุ้น)	มูลค่า (ล้านบาท)	(%)
IVL	32.75	473.69	467.87	(5,820.5)	(192.57)	(1.2)
SCC	319.00	109.37	108.82	(550.7)	(176.69)	(0.5)
TOP	46.50	265.38	262.47	(2,910.4)	(135.94)	(1.1)
CBG	69.75	33.12	31.26	(1,859.0)	(131.10)	(5.6)
PTTEP	155.50	344.32	343.64	(687.2)	(107.78)	(0.2)
BDMS	28.25	2,063.75	2,060.09	(3,660.7)	(103.75)	(0.2)
JMART	16.50	82.01	76.60	(5,415.4)	(91.64)	(6.6)
MINT	32.00	609.19	606.47	(2,716.2)	(86.98)	(0.4)
CRC	40.75	262.08	259.99	(2,089.9)	(85.14)	(0.8)
MTC	36.50	170.31	168.46	(1,844.9)	(67.51)	(1.1)
TIDLOR	22.20	146.88	143.94	(2,939.5)	(66.00)	(2.0)
SPRC	8.05	253.38	246.31	(7,075.3)	(57.45)	(2.8)
BANPU	9.25	800.02	794.25	(5,765.0)	(53.69)	(0.7)
SAWAD	47.50	130.11	129.04	(1,074.6)	(51.70)	(0.8)
HANA	49.50	60.67	59.70	(970.5)	(47.66)	(1.6)
SCGP	38.25	192.45	191.29	(1,164.7)	(45.57)	(0.6)
GUNKUL	3.28	462.93	450.50	(12,428.0)	(41.01)	(2.7)
NCAP	3.84	37.89	28.09	(9,808.3)	(38.37)	(25.9)
TU	12.80	348.74	345.78	(2,955.3)	(38.03)	(0.8)
KCE	38.75	58.34	57.40	(945.7)	(37.77)	(1.6)

<https://www.kgieworld.co.th>

หมายเหตุ: 1. \*บริษัทอาจเป็นผู้ถือครองสำคัญแสดงสิทธิของหุ้นที่บริษัทมี / 2. เบื้องต้น หมายถึง ราคาเป้าหมายเชิงพื้นฐาน (Forecasted 12M Target price) ที่อ้างอิงจากบทวิเคราะห์ที่ปัจจัยพื้นฐานฉบับล่าสุดของฝ่ายวิจัย / 3. เป้า Consensus หมายถึง ค่าเฉลี่ยของราคาเป้าหมายเชิงพื้นฐานที่จัดทำโดย Bloomberg consensus หรือ IAA Consensus

**Disclaimer**

บริษัทหลักทรัพย์ เคจีไอ (ประเทศไทย) จำกัด (มหาชน) ("บริษัท") มิได้ให้การรับรองใดๆ ถึงความถูกต้องและแท้จริงของข้อมูลในเอกสารนี้ ("ข้อมูล") ดังนั้นไม่ว่าจะด้วยเหตุใดก็ตาม บริษัทไม่ขอรับผิดชอบต่อความเสียหายในรายได้ หรือผลประโยชน์ใดๆ ทั้งทางตรงและทางอ้อมที่เกิดขึ้นจากการใช้ข้อมูล และข้อมูลนี้มิได้จัดทำขึ้นเพื่อการชักชวนหรือแนะนำซื้อขายหลักทรัพย์ใดๆ ทั้งนี้ข้อมูลถูกจัดทำขึ้นจากแหล่งข้อมูลที่เป็นปัจจุบันและ บริษัทสงวนสิทธิในการแก้ไขข้อความใดๆ ในเอกสารนี้โดยมิต้องออกกล่าวอ้างหน้า

**รายงานหุ้นที่ถูกสั่งห้ามจำหน่าย (Silent Period) (เรียงตามวันที่สิ้นสุด)**

ชื่อหุ้น	ระยะเวลาห้ามจำหน่าย		จำนวนหุ้น (ล้านหุ้น)	ร้อยละของ ทุนชำระแล้ว	ทุนชำระแล้ว (ล้านบาท)	จำนวนหุ้นห้ามจำหน่ายคงเหลือ (ล้านหุ้น)				วันแรกในแต่ละช่วงที่สามารถจำหน่ายหุ้นได้				จำนวนหุ้นที่พ้นการห้ามจำหน่ายแต่ละช่วง (ล้านหุ้น)			
	วันเริ่มต้น	วันสิ้นสุด				6M	12M	18M	24M	6M	12M	18M	24M	6M	12M	18M	24M
BBGI	17 มี.ค. 65	16 มี.ค. 66	795.00	54.98	1,446.00	795.00	596.25	Free	Free	16 ก.ย. 65	16 มี.ค. 66	16 ก.ย. 66	16 มี.ค. 67	198.75	596.25	-	-
JDF	7 เม.ย. 65	6 เม.ย. 66	330.00	55.00	600.00	330.00	247.50	Free	Free	6 ต.ค. 65	6 เม.ย. 66	6 ต.ค. 66	6 เม.ย. 67	82.50	247.50	-	-
CEYE	29 เม.ย. 65	28 เม.ย. 66	148.00	54.81	270.00	148.00	111.00	Free	Free	28 ต.ค. 65	28 เม.ย. 66	28 ต.ค. 66	28 เม.ย. 67	37.00	111.00	-	-
BIS	5 พ.ค. 65	4 พ.ค. 66	172.00	54.78	314.00	172.00	129.00	Free	Free	4 พ.ย. 65	4 พ.ค. 66	4 พ.ย. 66	4 พ.ค. 67	43.00	129.00	-	-
KCC	5 พ.ค. 65	4 พ.ค. 66	341.00	55.00	620.00	341.00	255.75	Free	Free	4 พ.ย. 65	4 พ.ค. 66	4 พ.ย. 66	4 พ.ค. 67	85.25	255.75	-	-
FTI	19 พ.ค. 65	18 พ.ค. 66	247.00	54.89	450.00	247.00	185.25	Free	Free	18 พ.ย. 65	18 พ.ค. 66	18 พ.ย. 66	18 พ.ค. 67	61.75	185.25	-	-
PLUS	20 พ.ค. 65	19 พ.ค. 66	368.00	54.93	670.00	368.00	276.00	Free	Free	19 พ.ย. 65	19 พ.ค. 66	19 พ.ย. 66	19 พ.ค. 67	92.00	276.00	-	-
STP	14 มิ.ย. 65	13 มิ.ย. 66	55.00	55.00	100.00	55.00	41.25	Free	Free	13 ธ.ค. 65	13 มิ.ย. 66	13 ธ.ค. 66	13 มิ.ย. 67	13.75	41.25	-	-
TEKA	15 มิ.ย. 65	14 มิ.ย. 66	165.00	55.00	300.00	165.00	123.75	Free	Free	14 ธ.ค. 65	14 มิ.ย. 66	14 ธ.ค. 66	14 มิ.ย. 67	41.25	123.75	-	-
BLESA	7 ก.ค. 65	6 ก.ค. 66	440.00	55.00	800.00	440.00	330.00	Free	Free	6 ม.ค. 66	6 ก.ค. 66	6 ม.ค. 67	6 ก.ค. 67	110.00	330.00	-	-
TLI	25 ก.ค. 65	24 ก.ค. 66	6,297.00	55.00	11,450.00	6,297.00	4,722.75	Free	Free	24 ม.ค. 66	24 ก.ค. 66	24 ม.ค. 67	24 ก.ค. 67	1,574.25	4,722.75	-	-
CHIC	27 ก.ค. 65	26 ก.ค. 66	748.00	55.00	1,360.00	748.00	561.00	Free	Free	26 ม.ค. 66	26 ก.ค. 66	26 ม.ค. 67	26 ก.ค. 67	187.00	561.00	-	-
YONG	2 ส.ค. 65	1 ส.ค. 66	374.00	55.00	680.00	374.00	280.50	Free	Free	1 ก.พ. 66	1 ส.ค. 66	1 ก.พ. 67	1 ส.ค. 67	93.50	280.50	-	-
TGE	19 ส.ค. 65	18 ส.ค. 66	1,210.00	55.00	2,200.00	1,210.00	907.50	Free	Free	18 ก.พ. 66	18 ส.ค. 66	18 ก.พ. 67	18 ส.ค. 67	302.50	907.50	-	-
CH	12 ก.ย. 65	11 ก.ย. 66	440.00	55.00	800.00	440.00	330.00	Free	Free	11 มี.ค. 66	11 ก.ย. 66	11 มี.ค. 67	11 ก.ย. 67	110.00	330.00	-	-
TEGH	30 ก.ย. 65	29 ก.ย. 66	594.00	55.00	1,080.00	594.00	445.50	Free	Free	29 มี.ค. 66	29 ก.ย. 66	29 มี.ค. 67	29 ก.ย. 67	148.50	445.50	-	-
24CS	3 ต.ค. 65	2 ต.ค. 66	236.00	54.88	430.00	236.00	177.00	Free	Free	2 เม.ย. 66	2 ต.ค. 66	2 เม.ย. 67	2 ต.ค. 67	59.00	177.00	-	-
AMARC	19 ต.ค. 65	18 ต.ค. 66	231.00	55.00	420.00	231.00	173.25	Free	Free	18 เม.ย. 66	18 ต.ค. 66	18 เม.ย. 67	18 ต.ค. 67	57.75	173.25	-	-
PCC	21 ต.ค. 65	20 ต.ค. 66	674.00	54.98	1,226.00	674.00	505.50	Free	Free	20 เม.ย. 66	20 ต.ค. 66	20 เม.ย. 67	20 ต.ค. 67	168.50	505.50	-	-
ITNS	25 ต.ค. 65	24 ต.ค. 66	121.00	55.00	220.00	121.00	90.75	Free	Free	24 เม.ย. 66	24 ต.ค. 66	24 เม.ย. 67	24 ต.ค. 67	30.25	90.75	-	-
AAI	1 พ.ย. 65	31 ต.ค. 66	1,168.00	54.96	2,125.00	1,168.00	876.00	Free	Free	30 เม.ย. 66	31 ต.ค. 66	30 เม.ย. 67	31 ต.ค. 67	292.00	876.00	-	-
BTG	2 พ.ย. 65	1 พ.ย. 66	1,064.00	55.02	1,934.00	1,064.00	798.00	Free	Free	1 พ.ค. 66	1 พ.ย. 66	1 พ.ค. 67	1 พ.ย. 67	266.00	798.00	-	-
KLINIQ	7 พ.ย. 65	6 พ.ย. 66	121.00	55.00	220.00	121.00	90.75	Free	Free	6 พ.ค. 66	6 พ.ย. 66	6 พ.ค. 67	6 พ.ย. 67	30.25	90.75	-	-
POLY	16 พ.ย. 65	15 พ.ย. 66	247.00	54.89	450.00	247.00	185.25	Free	Free	15 พ.ค. 66	15 พ.ย. 66	15 พ.ค. 67	15 พ.ย. 67	61.75	185.25	-	-
KJL	22 พ.ย. 65	21 พ.ย. 66	63.00	54.31	116.00	63.00	47.25	Free	Free	21 พ.ค. 66	21 พ.ย. 66	21 พ.ค. 67	21 พ.ย. 67	15.75	47.25	-	-
AURA	29 พ.ย. 65	28 พ.ย. 66	733.00	54.95	1,334.00	733.00	549.75	Free	Free	28 พ.ค. 66	28 พ.ย. 66	28 พ.ค. 67	28 พ.ย. 67	183.25	549.75	-	-
PRI	30 พ.ย. 65	29 พ.ย. 66	176.00	55.00	320.00	176.00	132.00	Free	Free	29 พ.ค. 66	29 พ.ย. 66	29 พ.ค. 67	29 พ.ย. 67	44.00	132.00	-	-
MTW	6 ธ.ค. 65	5 ธ.ค. 66	185.00	54.90	337.00	185.00	138.75	Free	Free	5 มิ.ย. 66	5 ธ.ค. 66	5 มิ.ย. 67	5 ธ.ค. 67	46.25	138.75	-	-
UBA	7 ธ.ค. 65	6 ธ.ค. 66	330.00	55.00	600.00	330.00	247.50	Free	Free	6 มิ.ย. 66	6 ธ.ค. 66	6 มิ.ย. 67	6 ธ.ค. 67	82.50	247.50	-	-
ITC	9 ธ.ค. 65	8 ธ.ค. 66	1,650.00	55.00	3,000.00	1,650.00	1,237.50	Free	Free	8 มิ.ย. 66	8 ธ.ค. 66	8 มิ.ย. 67	8 ธ.ค. 67	412.50	1,237.50	-	-
SGC	13 ธ.ค. 65	12 ธ.ค. 66	1,798.00	54.98	3,270.00	1,798.00	1,348.50	Free	Free	12 มิ.ย. 66	12 ธ.ค. 66	12 มิ.ย. 67	12 ธ.ค. 67	449.50	1,348.50	-	-
DTCENT	15 ธ.ค. 65	14 ธ.ค. 66	662.00	54.94	1,205.00	662.00	496.50	Free	Free	14 มิ.ย. 66	14 ธ.ค. 66	14 มิ.ย. 67	14 ธ.ค. 67	165.50	496.50	-	-
SM	20 ธ.ค. 65	19 ธ.ค. 66	605.00	55.00	1,100.00	605.00	453.75	Free	Free	19 มิ.ย. 66	19 ธ.ค. 66	19 มิ.ย. 67	19 ธ.ค. 67	151.25	453.75	-	-
WARRIX	21 ธ.ค. 65	20 ธ.ค. 66	330.00	55.00	600.00	330.00	247.50	Free	Free	20 มิ.ย. 66	20 ธ.ค. 66	20 มิ.ย. 67	20 ธ.ค. 67	82.50	247.50	-	-
MOSHI	22 ธ.ค. 65	21 ธ.ค. 66	165.00	55.00	300.00	165.00	123.75	Free	Free	21 มิ.ย. 66	21 ธ.ค. 66	21 มิ.ย. 67	21 ธ.ค. 67	41.25	123.75	-	-
KTMS	23 ธ.ค. 65	22 ธ.ค. 66	165.00	55.00	300.00	165.00	123.75	Free	Free	22 มิ.ย. 66	22 ธ.ค. 66	22 มิ.ย. 67	22 ธ.ค. 67	41.25	123.75	-	-
SAF	19 ม.ค. 66	18 ม.ค. 67	165.00	55.00	300.00	165.00	123.75	Free	Free	18 ก.ค. 66	18 ม.ค. 67	18 ก.ค. 67	18 ม.ค. 68	41.25	123.75	-	-
MASTER	25 ม.ค. 66	24 ม.ค. 67	132.00	55.00	240.00	132.00	99.00	Free	Free	24 ก.ค. 66	24 ม.ค. 67	24 ก.ค. 67	24 ม.ค. 68	33.00	99.00	-	-
SVR	8 ก.พ. 66	7 ก.พ. 67	280.00	54.90	510.00	280.00	210.00	Free	Free	7 ส.ค. 66	7 ก.พ. 67	7 ส.ค. 67	7 ก.พ. 68	70.00	210.00	-	-
NTSC	9 ก.พ. 66	8 ก.พ. 67	55.00	55.00	100.00	55.00	41.25	Free	Free	8 ส.ค. 66	8 ก.พ. 67	8 ส.ค. 67	8 ก.พ. 68	13.75	41.25	-	-
MEB	14 ก.พ. 66	13 ก.พ. 67	165.00	55.00	300.00	165.00	123.75	Free	Free	13 ส.ค. 66	13 ก.พ. 67	13 ส.ค. 67	13 ก.พ. 68	41.25	123.75	-	-
PQS	15 ก.พ. 66	14 ก.พ. 67	368.00	54.93	670.00	368.00	276.00	Free	Free	14 ส.ค. 66	14 ก.พ. 67	14 ส.ค. 67	14 ก.พ. 68	92.00	276.00	-	-
BVG	17 ก.พ. 66	16 ก.พ. 67	247.00	54.89	450.00	247.00	185.25	Free	Free	16 ส.ค. 66	16 ก.พ. 67	16 ส.ค. 67	16 ก.พ. 68	61.75	185.25	-	-

ที่มา: ตลาดหลักทรัพย์ฯ และ เคจีไอ (ประเทศไทย)

<https://www.kgieworld.co.th>

หมายเหตุ: 1. \*บริษัทอาจเป็นผู้ออกใบสำคัญแสดงสิทธิอนุพันธ์บนหลักทรัพย์นี้ / 2. เป้าพื้นฐาน หมายถึง ราคาเป้าหมายเชิงพื้นฐาน (Forecasted 12M Target price) ที่อ้างอิงจากบทวิเคราะห์ที่ปัจจัยพื้นฐานฉบับล่าสุดของฝ่ายวิจัย / 3. เป้า Consensus หมายถึง ค่าเฉลี่ยของราคาเป้าหมายเชิงพื้นฐานที่จัดทำโดย Bloomberg consensus หรือ IAA Consensus

**Disclaimer**

บริษัทหลักทรัพย์ เคจีไอ (ประเทศไทย) จำกัด (มหาชน) ("บริษัท") มิได้ให้การรับรองใดๆ ถึงความถูกต้องและแท้จริงของข้อมูลในเอกสารนี้ ("ข้อมูล") ดังนั้นไม่ว่าจะด้วยเหตุใดก็ตาม บริษัทไม่ขอรับผิดชอบต่อความเสียหายในรายได้ หรือผลประโยชน์ใดๆ ทั้งทางตรงและทางอ้อมที่เกิดขึ้นจากการใช้ ข้อมูล และข้อมูลนี้มิได้จัดทำขึ้นเพื่อการชักชวนหรือชี้แนะให้ซื้อขายหลักทรัพย์ใดๆ ทั้งนี้ข้อมูลถูกจัดทำขึ้นจากแหล่งข้อมูลที่เป็นปัจจุบันและ บริษัทสงวนสิทธิในการแก้ไขข้อความใดๆในเอกสารนี้โดยมิได้ออกกล่าวล่วงหน้า



**รายงานการเปลี่ยนแปลงการถือครองหลักทรัพย์ของผู้บริหาร (Change of Management Holdings)**

ชื่อบริษัท	ชื่อผู้บริหาร	ความสัมพันธ์*	ประเภท	จำนวน (หุ้น)				ราคา (บาท)
				ซื้อ	ขาย	รับโอน	โอนออก	
EP	นาย ยุทธ ชินสุภัคกุล	ผู้รายงาน	หุ้นสามัญ	500				3.00
GIFT	นาย สุรัชย์ เชนฐูโชติศักดิ์	ผู้รายงาน	หุ้นสามัญ		20,000,000			3.38
KCM	นาย อลัมพล เจริญกิจ	ผู้รายงาน	หุ้นสามัญ	40,000				0.45
	นาย อลัมพล เจริญกิจ	ผู้รายงาน	หุ้นสามัญ	228,200				0.45
RAM	ร้อยเอก ขจิต หัพนานนท์	ผู้รายงาน	หุ้นสามัญ		20,000			42.61
TTI	นาย กำจร ชื่นชูจิตต์	ผู้รายงาน	หุ้นสามัญ	500				25.00
	นาย กำจร ชื่นชูจิตต์	ผู้รายงาน	หุ้นสามัญ	500				25.00
	นาย กำจร ชื่นชูจิตต์	ผู้รายงาน	หุ้นสามัญ	1,700				25.00
	นาย กำจร ชื่นชูจิตต์	ผู้รายงาน	หุ้นสามัญ	400				24.20

ที่มา: เว็บไซต์ ก.ล.ด.

หมายเหตุ: \* กรณีที่บริษัทมีผู้บริหารเป็นคู่สมรสกัน ถ้ามีการซื้อขายหลักทรัพย์ คู่สมรสทั้ง 2 คน จะมีหน้าที่ต้องรายงาน ซึ่งจะทำให้เกิดการแสดงรายการซ้ำซ้อนกัน เช่น นาย A และนาง B เป็นคู่สมรสกันและเป็นผู้บริหารของ บมจ. AB ทั้งคู่ ถ้านาย A ซื้อหุ้น AB 1 รายการ การแสดงข้อมูลจะเป็น 2 รายการดังนี้ รายการที่ 1 นาย A ผู้จัดทำ ซื้อหุ้น รายการที่ 2 นาง B คู่สมรส ซื้อหุ้น จึงขอให้ใช้ข้อมูลด้วยความระมัดระวัง

**Disclaimer**

บริษัทหลักทรัพย์ เคจีไอ (ประเทศไทย) จำกัด (มหาชน) ("บริษัท") มิได้ให้การรับรองใดๆ ถึงความถูกต้องและแท้จริงของข้อมูลในเอกสารนี้ ("ข้อมูล") ดังนั้นไม่ว่าจะด้วยเหตุใดก็ตาม บริษัทไม่ขอรับผิดชอบต่อความเสียหายในรายได้ หรือผลประโยชน์ใดๆ ทั้งทางตรงและทางอ้อมที่เกิดขึ้นจากการใช้ ข้อมูล และข้อมูลนี้มีได้จัดทำขึ้นเพื่อการชักชวนหรือชี้แนะให้ซื้อขายหลักทรัพย์ใดๆ ทั้งนี้ข้อมูลถูกจัดทำขึ้นจากแหล่งข้อมูลที่เป็นปัจจุบันและ บริษัทสงวนสิทธิในการแก้ไขข้อความใดๆ ในเอกสารนี้โดยมิต้องบอกกล่าวล่วงหน้า

ปฏิทินหุ้น

จันทร์	อังคาร	พุธ	พฤหัสบดี	ศุกร์
17 ก.ค. 66	18 ก.ค. 66	19 ก.ค. 66	20 ก.ค. 66	21 ก.ค. 66
เข้าเทรด SET วันแรก SCM-W2 BCH13C2312A BLA13C2312A CENTEL13C2312A GULF13P2312A JMT13P2312A CKP01C2401A DOHOME01C2312A EA01C2312A GLOBAL01C2401A GPSC01P2312A JMT01C2312B KTC01C2312A MTC01C2312A PTG01C2401A SIRI01C2401A TU01C2401A HANA19C2312A WL19C2312A PTG19C2312A	SAMART XB 100:1 หุ้น เข้าเทรด SET วันแรก DCON-W3 SIRI13P2311A AOT13C2312A SET5013P2309D PTG13C2312A RCL13C2312A SIRI13C2312A ESSO19C2312A VGI19C2312A STEC19C2312A JMT41C2311B OSP41C2312A PTG41C2312A GULF41C2311B GPSC41C2311B	BRR-W1 ขึ้น SP เพื่อใช้สิทธิครั้งสุดท้าย ตั้งแต่ 19 ก.ค. - 11 ส.ค. 66 SFP ออกจากตลาดหลักทรัพย์ เข้าเทรด SET วันแรก ESSO13C2312A VGI13C2312A BANPU19C2312A OSP19C2312A SIRI19C2312B SCB41C2311A DJI28C2312A, DJI28P2312A MEITUA28P2401A NDX28C2309C NDX28P2309B SPX28C2309C SPX28C2312A, SPX28P2312A SPX28P2309D เพิ่มทุน CHO เข้าเทรด 39,682,538 หุ้น เพิ่มทุน CIG เข้าเทรด 480,832,350 หุ้น เพิ่มทุน TRU เข้าเทรด 573,000,194 หุ้น	เข้าเทรด SET วันแรก IRPC13C2312A ORI13C2312A OSP13C2312A SET5013P2309E STEC13C2312B CATHAY41C2311A AOT06C2312A BBL06C2311A GPSC06C2401A KTC06C2401A PTG06C2401A BTS19C2401A CENTEL19C2312A COM719P2312A EA19P2312A KCE19P2312A TIDLOR19C2312A เพิ่มทุน ASW เข้าเทรด 43,000,000 หุ้น เพิ่มทุน BM เข้าเทรด 84,039,517 หุ้น เพิ่มทุน NVD เข้าเทรด 1,281 หุ้น	TMW XD @ 1.7 บาท จ่าย 11 ส.ค. 66 เข้าเทรด SET วันแรก CIG-W10 AWC13C2312A BANPU13P2312A DOHOME13C2312A KCE13P2312A SJWD13C2312A TRUE13P2312A ADVANC11P2402A AOT11P2312A CPALL11P2402A EA11C2401T PTTGC11P2402A TRUE11P2401A AWC19C2312B HSI28C2310C HSI28C2311A, HSI28P2311A HSI28P2310B SET5028P2309D SET5041P2309E เพิ่มทุน MBK เข้าเทรด 5,982,363 หุ้น เพิ่มทุน MVP เข้าเทรด 29,470,042 หุ้น เพิ่มทุน POLAR เข้าเทรด 4 หุ้น เพิ่มทุน SDC เข้าเทรด 31,746,030 หุ้น
24 ก.ค. 66	25 ก.ค. 66	26 ก.ค. 66	27 ก.ค. 66	28 ก.ค. 66
B-W6 ขึ้น SP เพื่อใช้สิทธิครั้งสุดท้าย ตั้งแต่ 24 ก.ค. - 16 ส.ค. 66	VGI XD @ 0.04 บาท จ่าย 18 ส.ค. 66			วันเฉลิมพระชนมพรรษา พระบาทสมเด็จพระเจ้าอยู่หัว
31 ก.ค. 66	1 ส.ค. 66	2 ส.ค. 66	3 ส.ค. 66	4 ส.ค. 66
EPG XD @ 0.14 บาท จ่าย 18 ส.ค. 66	วันอาสาฬหบูชา		KYE XD @ 4.1 บาท จ่าย 22 ส.ค. 66	BC-W1 ขึ้น SP เพื่อใช้สิทธิครั้งสุดท้าย ตั้งแต่ 4 - 29 ส.ค. 66
7 ส.ค. 66	8 ส.ค. 66	9 ส.ค. 66	10 ส.ค. 66	11 ส.ค. 66
PTL XD @ 0.27 บาท จ่าย 24 ส.ค. 66 BTS XD @ 0.16 บาท จ่าย 25 ส.ค. 66	META-W6 ขึ้น SP เพื่อใช้สิทธิครั้งสุดท้าย ตั้งแต่ 8 - 31 ส.ค. 66	MACO-W4 ขึ้น SP เพื่อใช้สิทธิครั้งสุดท้าย ตั้งแต่ 9 ส.ค. - 4 ก.ย. 66		APEX XR 1:2 @ 0.05 บาท
14 ส.ค. 66	15 ส.ค. 66	16 ส.ค. 66	17 ส.ค. 66	18 ส.ค. 66
ชุดเซยวันเฉลิมพระชนมพรรษา สมเด็จพระนางเจ้าสิริกิติ์ พระบรมราชินีนาถ พระบรมราชชนนีพันปีหลวง และวันแม่แห่งชาติ (วันเสาร์ที่ 12 สิงหาคม 2566)		BYD-W6 ขึ้น SP เพื่อใช้สิทธิครั้งสุดท้าย ตั้งแต่ 16 ส.ค. - 8 ก.ย. 66		
21 ส.ค. 66	22 ส.ค. 66	23 ส.ค. 66	24 ส.ค. 66	25 ส.ค. 66

<https://www.kgieworld.co.th>

หมายเหตุ: 1. \*บริษัทอาจเป็นผู้ออกไปสำคัญแสดงสิทธิของหุ้นฉบับนี้ / 2. เป้าพื้นฐาน หมายถึง ราคาเป้าหมายเชิงพื้นฐาน (Forecasted 12M Target price) ที่อ้างอิงจากบทวิเคราะห์ปัจจุบันของสถาบันวิจัยฯ / 3. เป้า Consensus หมายถึง ค่าเฉลี่ยของราคาเป้าหมายเชิงพื้นฐานที่จัดทำโดย Bloomberg consensus หรือ IAA Consensus

Disclaimer

บริษัทหลักทรัพย์ เคจีไอ (ประเทศไทย) จำกัด (มหาชน) ("บริษัท") มิได้ให้การรับรองใดๆ ถึงความถูกต้องและแท้จริงของข้อมูลในเอกสารนี้ ("ข้อมูล") ดังนั้นไม่ว่าจะด้วยเหตุใดก็ตาม บริษัทไม่ขอรับผิดชอบต่อความเสียหายในรายได้ หรือผลประโยชน์ใดๆ ทั้งทางตรงและทางอ้อมที่เกิดขึ้นจากการใช้ ข้อมูล และข้อมูลนี้มิได้จัดทำขึ้นเพื่อเป็นการชักชวนหรือแนะนำให้ซื้อขายหลักทรัพย์ใดๆ ทั้งนี้ข้อมูลจัดทำขึ้นจากแหล่งข้อมูลที่เป็นปัจจุบันและ บริษัทสงวนสิทธิในการแก้ไขข้อความใดๆ ในเอกสารนี้โดยมิต้องออกกล่าวอ้างหน้า

ปฏิทินฐัฒนุ้ (ต่อ)

ฐัฒนุ้	อังการ	พุทธ	พฤษภบคค	ศุกร
28 ส.ค. 66	29 ส.ค. 66	30 ส.ค. 66	31 ส.ค. 66	1 ก.ย. 66
4 ก.ย. 66	5 ก.ย. 66	6 ก.ย. 66	7 ก.ย. 66	8 ก.ย. 66
11 ก.ย. 66	12 ก.ย. 66	13 ก.ย. 66	14 ก.ย. 66	15 ก.ย. 66
18 ก.ย. 66	19 ก.ย. 66	20 ก.ย. 66	21 ก.ย. 66	22 ก.ย. 66

ที่มา : ตลาดหลักทรัพย์ฯ				ประจำวันที่ 21 ก.ค. 66
หมายเหตุ :				
IPO : ฐัฒนุ้เข้าใหม่				
XD : ผู้ถือหุ้นหลักทรัพย์ไม่ได้สิทธิรับเงินปันผล				
XE : วันปิดสมุดทะเบียนผู้ถือใบสำคัญแสดงสิทธิ เพื่อการใช้สิทธิแปลงสภาพก่อนกำหนด				
XR : ผู้ถือหุ้นหลักทรัพย์ไม่ได้สิทธิจองซื้อหุ้นออกใหม่				
XT : ผู้ถือหุ้นหลักทรัพย์ไม่ได้สิทธิรับใบสำคัญแสดงสิทธิในการซื้อหุ้นเพิ่มทุนที่โอนสิทธิได้				
XW : ผู้ถือหุ้นหลักทรัพย์ไม่ได้สิทธิรับใบสำคัญแสดงสิทธิที่จะซื้อหลักทรัพย์				
XN : ผู้ถือหุ้นหลักทรัพย์ไม่มีสิทธิในการรับเงินคืนจากการลดทุน				

<https://www.kgiworld.co.th>

หมายเหตุ: 1. \*บริษัทอาจเป็นผู้ถือใบสำคัญแสดงสิทธิอนุพันธ์บนหลักทรัพย์นี้ / 2. เป้าพื้นฐาน หมายถึง ราคาเป้าหมายเชิงพื้นฐาน (Forecasted 12M Target price) ที่อ้างอิงจากบทวิเคราะห์ที่ปัจจัยพื้นฐานฉบับล่าสุดของฝ่ายวิจัยฯ / 3. เป้า Consensus หมายถึง ค่าเฉลี่ยของราคาเป้าหมายเชิงพื้นฐานที่จัดทำโดย Bloomberg consensus หรือ IAA Consensus

**Disclaimer**

บริษัทหลักทรัพย์ เคจีไอ (ประเทศไทย) จำกัด (มหาชน) (“บริษัท”) มิได้ให้การรับรองใดๆ ถึงความถูกต้องและแท้จริงของข้อมูลในเอกสารนี้ (“ข้อมูล”) ดังนั้นไม่ว่าจะด้วยเหตุใดก็ตาม บริษัทไม่ขอรับผิดชอบต่อความเสียหายในรายได้ หรือผลประโยชน์ใดๆ ทั้งทางตรงและทางอ้อมที่เกิดขึ้นจากการใช้ ข้อมูล และข้อมูลนี้มีได้จัดทำขึ้นเพื่อเป็นการชักชวนหรือชี้แนะให้ซื้อขายหลักทรัพย์ใดๆ ทั้งนี้ข้อมูลถูกจัดทำขึ้นจากแหล่งข้อมูลที่เป็นปัจจุบันและ บริษัทสงวนสิทธิในการแก้ไขข้อความใดๆในเอกสารนี้โดยมิได้ออกกล่าวล่วงหน้า

**รายชื่อหลักทรัพย์ที่สมาชิกต้องดำเนินการให้ลูกค้าวางเงินสดไว้ล่วงหน้ากับสมาชิกเต็มจำนวนที่จะซื้อ (Cash Balance)**

รายชื่อหุ้น	วันที่เริ่มต้น	วันที่สิ้นสุด
NC	23/6/2023	13/7/2023
MALEE	26/6/2023	14/7/2023
OTO	26/6/2023	14/7/2023
OTO-W1	26/6/2023	14/7/2023
TBN	10/7/2023	27/7/2023

ที่มา: ตลาดหลักทรัพย์ฯ และ เคจีไอ (ประเทศไทย)

**Disclaimer**

บริษัทหลักทรัพย์ เคจีไอ (ประเทศไทย) จำกัด (มหาชน) (“บริษัท”) มิได้ให้การรับรองใดๆ ถึงความถูกต้องและแท้จริงของข้อมูลในเอกสารนี้ (“ข้อมูล”) ดังนั้นไม่ว่าจะด้วยเหตุใดก็ตาม บริษัทไม่ขอรับผิดชอบต่อความเสียหายในรายได้ หรือผลประโยชน์ใดๆ ทั้งทางตรงและทางอ้อมที่เกิดขึ้นจากการใช้ ข้อมูล และข้อมูลนี้มีได้จัดทำขึ้นเพื่อการชักชวนหรือชี้แนะให้ซื้อขายหลักทรัพย์ใดๆ ทั้งนี้ข้อมูลถูกจัดทำขึ้นจากแหล่งข้อมูลที่เป็นปัจจุบันและ บริษัทสงวนสิทธิในการแก้ไขข้อความใดๆในเอกสารนี้โดยมิต้องบอกกล่าวล่วงหน้า

รายงานผลสำรวจการกำกับดูแลกิจการบริษัทจดทะเบียน (CG Report)



บริษัทที่ได้คะแนนอยู่ในระดับ "ดีเลิศ ( Excellent )"

ชื่อย่อ	ชื่อบริษัท	ชื่อย่อ	ชื่อบริษัท	ชื่อย่อ	ชื่อบริษัท
AAV	บริษัท เอเชีย เออีเอ็น	GLOBAL	บริษัท สยามโกลบอลเฮาส์	PTTGC	บริษัท พีทีที โกลบอล เคมิคอล
ADVANC	บริษัท แอดวานซ์ อินโฟร์ เซอร์วิส	GPSC	บริษัท โกลบอล เพาเวอร์ ซินเนอร์ยี	PYLON	บริษัท โพลอน
AMA	บริษัท อามา มาร์ติน	GULF	บริษัท กัฟท์ เอ็มเอสบีซี ดีเวลลอปเม้นท์	QH	บริษัท ควอลิตี้เฮาส์
AMATA	บริษัท อมตะ คอร์ปอเรชั่น	HANA	บริษัท ฮานา ไมโครอิเล็กทรอนิกส์	RATCH	บริษัท ราช กรุ๊ป
ANAN	บริษัท อนันดา ดีเวลลอปเม้นท์	HMPRO	บริษัท โฮม โปรดักส์ เซ็นเตอร์	RS	บริษัท อาร์เอส
AOT	บริษัท ท่าอากาศยานไทย	INTUCH	บริษัท อินทรี โฮลดิ้งส์	SAT	บริษัท สมบูรณ์ แอ็ดวานซ์ เทคโนโลยี
AP	บริษัท เอพี (ไทยแลนด์)	IRPC	บริษัท ไออาร์พีซี	SCB	ธนาคารไทยพาณิชย์
BAFS	บริษัท บริการเชื้อเพลิงการบินกรุงเทพ	IVL	บริษัท อินโดรามา เวนเจอร์ส	SCC	บริษัท ปูนซิเมนต์ไทย
BANPU	บริษัท บานปู	KBANK	ธนาคารกรุงไทย	SCCG	บริษัท ปูนซิเมนต์นครหลวง
BBL	ธนาคารกรุงเทพ	KCE	บริษัท เคซีซี ซีเมนต์ไทย	SCGP	บริษัท เอสซีจี แพคเกจจิ้ง
BCP	บริษัท บางจาก คอร์ปอเรชั่น	KKP	ธนาคารกรุงศรีอยุธยา	SEAFCCO	บริษัท ซีพีเอฟ
BCPG	บริษัท บีซีพีจี	KTB	ธนาคารกรุงไทย	SHR	บริษัท เอส โอเทล แอนด์ รีสอร์ท
BDMC	บริษัท กรุงเทพดุสิตเวชการ	KTC	บริษัท บัตรกรุงไทย	SMPC	บริษัท สมุทรังคนแก๊ส
BEM	บริษัท ทางด่วนและรถไฟฟ้ากรุงเทพ	LH	บริษัท แลนด์แอนด์เฮาส์	SPALI	บริษัท สุภาลัย
BGRIM	บริษัท บี.กริม เพาเวอร์	LPN	บริษัท เอส.พี.เอ็น.ดีเวลลอปเม้นท์	SPRC	บริษัท สดาร์บีโตเรียเลียม วีโตนิง
BPP	บริษัท บานปู เพาเวอร์	MAJOR	บริษัท เมเจอร์ ซินีเพล็กซ์ กรุ๊ป	SUN	บริษัท ซันสวีท
BTS	บริษัท บีทีเอส กรุ๊ป โฮลดิ้งส์	MAKRO	บริษัท สยามแม็คโคร	TACC	บริษัท ที.เอ.ซี. คอนซูเมอร์
CENDEL	บริษัท โรงแรมเซ็นทรัลพลาซา	MBK	บริษัท เอ็ม บี เค	TCAP	บริษัท ทูนอนขาด
CK	บริษัท ซี.กรีน ฟาร์ม	MINT	บริษัท ไมเนอร์ อินเตอร์เนชั่นแนล	THCOM	บริษัท ไทยคม
CKP	บริษัท ซีเค พาวเวอร์	MTC	บริษัท เมืองไทย แคปปิตอล	TISCO	บริษัท ทีเอสไอไฟแนนเชียลกรุ๊ป
COM7	บริษัท คอมเซเว่น	OR	บริษัท ปตท. น้ำมันและการค้าปลีก	TOP	บริษัท ไทยออยล์
CPALL	บริษัท ซีพี ออลล์	ORI	บริษัท อริจัน พร็อพเพอร์ตี้	TRUE	บริษัท ทูม คอร์ปอเรชั่น
CPF	บริษัท เจริญโภคภัณฑ์อาหาร	OSP	บริษัท โอเอสคอกา	TTB	ธนาคารทหารไทยธนชาต
CPN	บริษัท เซ็นทรัลพัฒนา	PLANB	บริษัท แพลน บี มีเดีย	VGI	บริษัท วีจีไอ
DELTA	บริษัท เดลต้า อีเลคโทรนิคส์ (ประเทศไทย)	PSH	บริษัท พญาบุศย์ โฮลดิ้ง	WHA	บริษัท ดับบลิวเอชเอ คอร์ปอเรชั่น
DTAC	บริษัท โทเทิ่ล แอ็คเซ็ส คอมมูนิเคชั่น	PTG	บริษัท พีทีจี เอ็นเนอยี	WHAUP	บริษัท ดับบลิวเอชเอ ยูทิลิตี้ส์ แอนด์ พาวเวอร์
EGCO	บริษัท เอลีคโอ (ประเทศไทย)	PTT	บริษัท ปตท.	ZEN	บริษัท เซ็น คอร์ปอเรชั่น กรุ๊ป
GFPT	บริษัท จีเอฟพีที	PTTEP	บริษัท ปตท. สำรวจและผลิตปิโตรเลียม		



บริษัทที่ได้คะแนนอยู่ในระดับ "ดีมาก ( Very Good )"

ชื่อย่อ	ชื่อบริษัท	ชื่อย่อ	ชื่อบริษัท	ชื่อย่อ	ชื่อบริษัท
AEONTS	บริษัท อีออน สยามเทรดดิ้ง (ไทยแลนด์)	JMT	บริษัท เจ เอ็ม ที เน็ทเวิร์ค เซอร์วิส	SINGER	บริษัท ซิงเกอร์ประเทศไทย
BAM	บริษัท บริหารสินทรัพย์ กรุงเทพพาณิชย์	KEX	บริษัท เคซี เอ็กซ์โพสิชั่น (ประเทศไทย)	SPA	บริษัท สยามเวลเนสกรุ๊ป
BCH	บริษัท บางกอก เซ็น ฮอสปิเทล	M	บริษัท เอ็มเค เรสโตรองด์ กรุ๊ป	STGT	บริษัท ศรีตรังโกลด์ (ประเทศไทย)
BEC	บริษัท บีอีซี เวิลด์	MEGA	บริษัท เมก้า โลจิสติกส์	TFG	บริษัท ไทยฟู้ดส์ กรุ๊ป
CBG	บริษัท คิวบา กรุ๊ป	NETBAY	บริษัท เน็ตเบย์	TKN	บริษัท ทีเอ็นเคเอ็นไอยู ฟู้ดแอนด์มาร์เก็ตติ้ง
CHG	บริษัท โรงพยาบาลจุฬารัตน์	RBF	บริษัท อาร์ แอนด์ บี ฟู้ด ซัพพลาย	TNP	บริษัท ธนพิริยะ
DOHOME	บริษัท ดูโฮม	SAPPE	บริษัท แซปเป้	XO	บริษัท เอ็กซ์ซิติก ฟู้ด
ERW	บริษัท ดี เยาวรัตน์ กรุ๊ป	SAWAD	บริษัท สวีสวีดีส์ คอร์ปอเรชั่น		
ESSO	บริษัท เอสโซ่ (ประเทศไทย)	SFT	บริษัท ซอฟท์เฟิร์ส (ประเทศไทย)		



บริษัทที่ได้คะแนนอยู่ในระดับ "ดี ( Good )"

ชื่อย่อ	ชื่อบริษัท	ชื่อย่อ	ชื่อบริษัท	ชื่อย่อ	ชื่อบริษัท
AU	บริษัท อาร์ทูยู	HUMAN	บริษัท ฮิวแมนิก้า	SF	บริษัท สยามฟิวเจอร์ดีเวลลอปเม้นท์
BH	บริษัท โรงพยาบาลบำรุงราษฎร์	IIG	บริษัท ไอเอ็นไอกรุ๊ป	SISB	บริษัท เอสไอเอสบี
EKH	บริษัท เอกชัยการแพทย์	LPH	บริษัท โรงพยาบาล ลาดพร้าว	TPCH	บริษัท ทีพีซี

บริษัทที่ไม่ปรากฏชื่อในรายงาน CGR

ชื่อย่อ	ชื่อบริษัท	ชื่อย่อ	ชื่อบริษัท	ชื่อย่อ	ชื่อบริษัท
GCC	บริษัท โกลบอลกรีนเคมิคอล	SMD	บริษัท เซนต์เมค	SVI	บริษัท เอสวีไอ
HENG	บริษัท เฮงลิสซิ่ง แอนด์ แคปปิตอล	STEC	บริษัท เอสทีซีซี และ แคปปิตอล	UBE	บริษัท ยูบีเอ ไทยแลนด์

ที่มา: www.thai-iod.com

Disclaimer : การเปิดเผยผลการสำรวจของสมาคมส่งเสริมสถาบันกรรมการบริษัทไทย (IOD) ในเรื่องการกำกับดูแลกิจการ (Corporate Governance) นี้ เป็นการดำเนินการตามนโยบายของสำนักงานคณะกรรมการกำกับหลักทรัพย์และตลาดหลักทรัพย์ โดยการสำรวจของ IOD เป็นการสำรวจและประเมินจากข้อมูลของบริษัทจดทะเบียนในตลาดหลักทรัพย์แห่งประเทศไทย และตลาดหลักทรัพย์ เอ็มเอไอ (MAI) ที่มีการเปิดเผยต่อสาธารณะ และเป็นข้อมูลที่ไม่สามารถเข้าถึงได้ ดังนั้น ผลสำรวจดังกล่าวจึงเป็นการนำเสนอในมุมมองของบุคคลภายนอก โดยไม่ได้เป็นการประเมินการปฏิบัติ และมีได้มีการใช้ข้อมูลภายในเพื่อการประเมิน ผลสำรวจดังกล่าวเป็นการสำรวจ ณ วันที่ปรากฏในรายงานการกำกับดูแลกิจการของบริษัทจดทะเบียนไทยเท่านั้น ดังนั้น ผลการสำรวจจึงอาจเปลี่ยนแปลงได้ภายหลังวันดังกล่าว หรือเมื่อข้อมูลที่เกี่ยวข้องมีการเปลี่ยนแปลง ทั้งนี้ บริษัทหลักทรัพย์ เคจีไอ (ประเทศไทย) จำกัด (มหาชน) มิได้ยืนยัน ตรวจสอบ หรือรับรองถึงความถูกต้องครบถ้วนของผลการสำรวจดังกล่าวแต่อย่างใด

“บริษัทหลักทรัพย์ เคจีไอ ประเทศไทย (จำกัด) มหาชน” เป็นผู้จัดการการจัดจำหน่ายและรับประกัน การจำหน่ายหุ้นสามัญที่ทุนของ บมจ. บีจีซี เฮฟวี อินดัสทรี (BJCHI), บมจ. นามง เทอร์มินัล (NYT), บมจ. เอไอ เอนเนอร์จี (AIE) และ บริษัท เอส ที วี ไอ (SPVI) โดยการจัดทำเอกสารฉบับนี้เพื่อวัตถุประสงค์ในการนำเสนอข้อมูลและบทวิเคราะห์เท่านั้น การตัดสินใจลงทุนขึ้นกับดุลยพินิจของนักลงทุน ผู้ลงทุนควรพิจารณาข้อมูลเกี่ยวกับผู้จัดการจำหน่ายหลักทรัพย์ก่อนที่จะมีการตัดสินใจลงทุน

บริษัทฯ ของคหบดีแห่งความหวังอนันต์เกี่ยวกับหลักทรัพย์ของบมจ.เอไอ เอนเนอร์จี (AIE) เนื่องจากบริษัทฯ ได้เข้าร่วมเป็นหุ้นจัดจำหน่ายหลักทรัพย์ และหลักทรัพย์ของ บมจ. เอเชียน อินซูเลเตอร์ (AI) ซึ่ง เป็นบริษัทที่มีความเกี่ยวข้องกับหลักทรัพย์ AIE ที่บริษัทฯ รับจัดจำหน่ายเป็นการชั่วคราว ตั้งแต่วันที่ 2 ธ.ค.2566 เป็นคนไปจนถึงวันปิดการเสนอขายหรือวันที่จัดหาหุ้นส่วนเกินครบแล้วแต่กรณี

<https://www.kgiworld.co.th>

หมายเหตุ: 1. “บริษัทอาจเป็นผู้ออกไปสำคัญแสดงสิทธิของหุ้นสามัญที่ทุนนี้ / 2. เป้าพื้นฐาน หมายถึง ราคาเป้าหมายเชิงพื้นฐาน (Forecasted 12M Target price) ที่อ้างอิงจากบทวิเคราะห์ที่ปัจจัยพื้นฐานของบริษัทฯ / 3. เป้า Consensus หมายถึง ค่าเฉลี่ยของราคาเป้าหมายเชิงพื้นฐานที่จัดทำโดย Bloomberg consensus หรือ IAA Consensus

Disclaimer

บริษัทหลักทรัพย์ เคจีไอ (ประเทศไทย) จำกัด (มหาชน) (“บริษัท”) มิได้ให้การรับรองใดๆ ถึงความถูกต้องและแท้จริงของข้อมูลในเอกสารนี้ (“ข้อมูล”) ดังนั้นไม่ว่าจะด้วยเหตุใดก็ตาม บริษัทฯ ไม่ขอรับผิดชอบต่อความเสียหายใดๆ หรือผลประโยชน์ใดๆ ทั้งทางตรงและทางอ้อมที่เกิดจากการใช้ ข้อมูล และข้อมูลนี้มิได้จัดทำขึ้นเพื่อการชักชวนหรือชี้แนะให้ซื้อขายหลักทรัพย์ใดๆ ทั้งนี้ข้อมูลถูกจัดทำขึ้นจากแหล่งข้อมูลที่เป็นปัจจุบันและ บริษัทฯ สนับสนุนสิทธิในการแก้ไขข้อผิดพลาดในเอกสารนี้โดยมิได้ออกกล่าวล่วงหน้า

## รายงานผลการประเมินโครงการประเมินการพัฒนาระดับการทุจริต (Anti-corruption Progress Indicator)

### ระดับ 5: ขยายผลสู่ผู้ที่เกี่ยวข้อง (Extended)

ชื่อย่อ	ชื่อบริษัท	ชื่อย่อ	ชื่อบริษัท	ชื่อย่อ	ชื่อบริษัท
ADVANC	บริษัท แอดวานซ์ อินโฟร์ เซอร์วิส	GLOBAL	บริษัท สยามโกลบอลเฮาส์	QH	บริษัท ควอลิตี้เฮาส์
ANAN	บริษัท อนันดา ดีเวลลอปเม้นท์ จำกัด	GPSC	บริษัท โกลบอล เพาเวอร์ ซินเนอร์ยี จำกัด	RATCH	บริษัท ผลิตไฟฟ้าราชบุรีโฮลดิ้ง
BBL	ธนาคารกรุงเทพ	HMPRO	บริษัท โฮม โปรดักส์ เซ็นเตอร์	ROBINS	บริษัท ห้างสรรพสินค้าโรบินสัน
BCH	บริษัท บางกอก เซ็น ฮอสปิตอล จำกัด	IRPC	บริษัท ไออาร์พีซี	SCC	บริษัท ปูนซิเมนต์ไทย จำกัด
BDMS	บริษัท กรุงเทพดุสิตเวชการ จำกัด	KBANK	ธนาคารกรุงไทย	SIRI	บริษัท เอสเอสไอ
BIGC	บริษัท บีซี ซูเปอร์เซ็นเตอร์	KCE	บริษัท เคซีอี อีเล็คโทรนิคส์	SPALI	บริษัท สุภาลัย
CK	บริษัท ซี.การช่าง	KKP	ธนาคารเกียรตินาคิน	STEC	บริษัท ซี.ไอ.ไทย เอ็นจิเนียริงแอนด์คอนสตรัคชัน จำกัด
DCC	บริษัท ไดนาสตีเซรามิก	KTB	ธนาคารกรุงไทย	TCAP	บริษัท ทูซอนชาด
DELTA	บริษัท เดลต้า อีเล็คโทรนิคส์ (ประเทศไทย)	LPH	บริษัท โรงพยาบาล ลาดพร้าว จำกัด	TISCO	บริษัท ทีเอสไอไฟแนนเชียลกรุ๊ป
DRT	บริษัท กระเบื้องเคลือบตราเพชร	PACE	บริษัท เพช ดีเวลลอปเม้นท์ คอร์ปอเรชั่น	TMT	บริษัท ต้าเหล็กไทย
EGCO	บริษัท ผลิตไฟฟ้า	PTT	บริษัท ปตท.	TOP	บริษัท ไทยออยล์
GFPT	บริษัท จีเอฟพีที	PTTGC	บริษัท พีทีที โกลบอล เคมิคอล		

### ระดับ 4: ได้รับการรับรอง (Certified)

ชื่อย่อ	ชื่อบริษัท	ชื่อย่อ	ชื่อบริษัท	ชื่อย่อ	ชื่อบริษัท
AAV	บริษัท เอเชีย เอวิชั่น	ERW	บริษัท ดี เยาวรัตน์ กรุ๊ป	SAPPE	บริษัท เซ็ปปี้ จำกัด
AP	บริษัท เอเชียเนชั่นเพอริออดี ดีเวลลอปเม้นท์	GLOW	บริษัท โกลว์ พลังงาน	SAWAD	บริษัท ศรีสวัสดิ์ ทาวเวอร์ 1979 จำกัด
BA	บริษัท การบินกรุงเทพ จำกัด	GUNKUL	บริษัท กันกุลเอ็นจิเนียริง	SCB	ธนาคารไทยพาณิชย์
BANPU	บริษัท บ้านปู	ILINK	บริษัท อินเทอร์เน็ต คอมมูนิเคชั่น	SCN	บริษัท สแกน อินเตอร์ จำกัด
BCP	บริษัท บางจากปิโตรเลียม	KTC	บริษัท บัตรกรุงไทย	SEAFSCO	บริษัท ซีพีเอฟ
BH	บริษัท โรงพยาบาลบำรุงราษฎร์	LH	บริษัท แลนด์แอนด์เฮาส์	SVI	บริษัท เอสวีไอ
BJCHI	บริษัท บีเจซี เอที อินดัสทรี จำกัด	LPN	บริษัท แอล.พี.เอ็น. ดีเวลลอปเม้นท์	TASCO	บริษัท ทีพีไอเอสพี
CBG	บริษัท คาบวาทกรุ๊ป จำกัด	MAKRO	บริษัท สยามแม็คโคร	TKN	บริษัท ทีเอ็นเคอียู ฟู้ดแอนด์มาร์เก็ตติ้ง จำกัด
CENDEL	บริษัท โรงแรมเซ็นทรัลพลาซ่า	MALEE	บริษัท มาเลียมพราน	TMB	ธนาคารทหารไทย
CHG	บริษัท โรงพยาบาลจุฬารัตน์ จำกัด	MINT	บริษัท ไมเนอร์ อินเตอร์เนชั่นแนล	TRT	บริษัท ทีวีไทย
CKP	บริษัท ซีเค พาวเวอร์ จำกัด	MODERN	บริษัท โมเดิร์นฟู้ดกรุ๊ป	TRUE	บริษัท TRUE คอร์ปอเรชั่น
CPF	บริษัท เจริญโภคภัณฑ์อาหาร	NOK	บริษัท สายการบินนกแอร์ จำกัด	TVO	บริษัท น้ำมันพืชไทย
CPN	บริษัท เซ็นทรัลพัฒนา	PTTEP	บริษัท ปตท. สำรวจและผลิตปิโตรเลียม		
DTAC	บริษัท โทีที แอ็คเซียส คอมมูนิเคชั่น	PYLON	บริษัท ไพลอน		

### ระดับ 3: มีมาตรการป้องกัน (Established)

ชื่อย่อ	ชื่อบริษัท	ชื่อย่อ	ชื่อบริษัท	ชื่อย่อ	ชื่อบริษัท
BEM	บริษัท ทางด่วนและรถไฟฟ้ากรุงเทพ จำกัด	MTLS	บริษัท เมืองไทย ลิสซิ่ง จำกัด	SPRC	บริษัท สดาร์ ปิโตรเลียม วีพีเอเอ็ม
CPALL	บริษัท ซีพี ออลล์	SCI	บริษัท เอสซีไอ ซิเมนต์ จำกัด		

### ไม่เปิดเผยหรือไม่มีนโยบาย

ชื่อย่อ	ชื่อบริษัท	ชื่อย่อ	ชื่อบริษัท	ชื่อย่อ	ชื่อบริษัท
AOT	บริษัท ท่าอากาศยานไทย	BPP	บริษัท บ้านปู เพาเวอร์ จำกัด	FN	บริษัท เอฟเอ็น แฟคเตอร์ เอช/เอช จำกัด
BCPG	บริษัท บีซีพีจี จำกัด	BTS	บริษัท บีทีเอส กรุ๊ป โฮลดิ้งส์	TPCH	บริษัท ทีพีซี เพาเวอร์โฮลดิ้ง จำกัด

ที่มา: [www.cgthailand.org](http://www.cgthailand.org)

Disclaimer: การเปิดเผยผลการประเมินดัชนีชี้วัดความคืบหน้าการป้องกันกรณีการทุจริตคอร์รัปชัน (Anti-Corruption Progress Indicators) ของบริษัทจดทะเบียนในตลาดหลักทรัพย์แห่งประเทศไทยที่จัดทำโดยสถาบันที่ เกี่ยวข้องซึ่งมีการเปิดเผยโดยสำนักงานคณะกรรมการกำกับหลักทรัพย์และตลาดหลักทรัพย์นี้ เป็นการดำเนินการตามนโยบายและตามแผนพัฒนาความยั่งยืนสำหรับบริษัทจดทะเบียน โดยผลการประเมินดังกล่าว สถาบันที่เกี่ยวข้องอาจมี ข้อมูลที่ได้รับจากบริษัทจดทะเบียนที่บริษัทจดทะเบียนได้ระบุในแบบแสดงข้อมูลเพื่อการประเมิน Anti-Corruption ซึ่งได้อ้างอิงข้อมูลมาจากแบบแสดงรายการข้อมูลประจำปี (แบบ 56-1) รายงานประจำปี (แบบ 56-2) หรือในเอกสารและ หรือรายงานอื่นที่เกี่ยวข้องของบริษัทจดทะเบียนนั้น แล้วแต่กรณี ดังนั้น ผลการประเมินดังกล่าวจึงเป็นการประเมินในมุมมองของสถาบันที่เกี่ยวข้องซึ่งเป็นคนกลางภายนอก โดยมีได้เป็นการประเมินการปฏิบัติของบริษัทจดทะเบียนในตลาด หลักทรัพย์แห่งประเทศไทย และมีได้ใช้ข้อมูลภายในเพื่อการประเมิน

เนื่องจากผลการประเมินดังกล่าวเป็นเพียงผลการประเมิน ณ วันที่ปรากฏในผลการประเมินเท่านั้น ดังนั้น ผลการประเมินจึงอาจเปลี่ยนแปลงได้ภายหลังวันดังกล่าว หรือเมื่อข้อมูลที่เกี่ยวข้องมีการเปลี่ยนแปลง ทั้งนี้ บริษัทหลักทรัพย์ เคจีไอ (ประเทศไทย) จำกัด (มหาชน) มิได้ยืนยัน ตรวจสอบ หรือรับรองความถูกต้องครบถ้วนของผลการประเมินดังกล่าวแต่อย่างใด

<https://www.kgiworld.co.th>

หมายเหตุ: 1. \*บริษัทอาจเป็นผู้ถือใบสำคัญแสดงสิทธิอนุพันธ์บนหลักทรัพย์นี้ / 2. เป้าพื้นฐาน หมายถึง ราคาเป้าหมายเชิงพื้นฐาน (Forecasted 12M Target price) ที่อ้างอิงจากบทวิเคราะห์ที่ปัจจัยพื้นฐานฉบับล่าสุดของฝ่ายวิจัย / 3. เป้า Consensus หมายถึง ค่าเฉลี่ย ของราคาเป้าหมายพื้นฐานที่จัดทำโดย Bloomberg consensus หรือ IAA Consensus

### Disclaimer

บริษัทหลักทรัพย์ เคจีไอ (ประเทศไทย) จำกัด (มหาชน) ("บริษัท") มิได้ให้การรับรองใดๆ ถึงความถูกต้องและแท้จริงของข้อมูลในเอกสารนี้ ("ข้อมูล") ดังนั้นไม่ว่าจะด้วยเหตุใดก็ตาม บริษัทไม่ขอ รับผิดชอบต่อความเสียหายในรายได้ หรือผลประโยชน์ใดๆ ทั้งทางตรงและทางอ้อมที่เกิดขึ้นจากการใช้ ข้อมูล และข้อมูลนี้มิได้จัดทำขึ้นเพื่อการชักชวนหรือชี้แนะให้ซื้อขายหลักทรัพย์ใดๆ ทั้งนี้ข้อมูลถูก จัดทำขึ้นจากแหล่งข้อมูลที่เป็นปัจจุบันและ บริษัทสงวนสิทธิในการแก้ไขข้อความใดๆ ในเอกสารนี้โดยมิต้องออกกล่าวอ้างหน้า