



Set Index Data

Open	1,536.08		
High	1,541.49		
Low	1,521.18		
Closed	1,521.18		
Chg.	-15.46		
%Chg.	-1.01		
Value (mn)	45,346.01		
P/E(x)	18.21	Up	95
P/BV(x)	1.48	Unchanged	179
Yield (%)	3.08	Down	364
Market Cap (mn)	18,650.93		

SET 50 -100 - MAI - Futures Index

	Closed	Chg	(%)
SET 50	938.72	-9.27	-0.98
SET 100	2,076.03	-21.89	-1.04
S50_CON	940.90	-3.70	-0.39
MAI Index	458.26	-4.95	-1.07

Trading Breakdown : Daily

(Bt,m)	Buy	Sell	Net
Institution	3,943.74	4,972.15	-1,028.41
Broker Port	3,895.69	3,716.46	179.23
Foreign	23,821.48	25,524.21	-1,702.73
Customer	13,671.22	11,119.31	2,551.91

Trading Breakdown : Month to Date

(Bt,m)	Buy	Sell	Net
Institution	59,403.21	52,143.95	7,259.26
Broker Port	50,675.22	49,199.84	1,475.38
Foreign	300,137.91	308,095.17	-7,957.26
Customer	178,407.37	179,184.75	-777.38

World Markets Index

	Closed	Chg.	(%)
Dow Jones	35,225.18	163.97	0.47
NASDAQ	14,063.31	-294.71	-2.05
FTSE100	7,646.05	57.85	0.76
Nikkei	32,490.52	-405.51	-1.23
Hang Seng	18,928.02	-24.29	-0.13

Commodity

	Closed	Chg.	(%)
Oil: Brent	79.65	0.02	0.03
Oil: Nymex	75.72	0.04	0.05
Gold	1,972.94	4.50	0.23
ZINC	2,367.00	-0.50	-0.02
BDIY Index	977.00	-27.00	-2.69

Cash Balance

10 ก.ค. - 27 ก.ค. 2566 TBN

Analysts

Apichai Raomanachai
 Fundamental and Technical Investment Analysis ID No. 002939
 Tel 02-829-6999 Ext 2200
 Email : apichai.ra@kfsec.co.th

Nopporn Chaykaew
 Fundamental Analysis ID No. 043964
 Tel 02-829-6999 Ext 2203
 Email : nopporn.ch@kfsec.co.th

Nattawat Poosunthornsri
 Fundamental Analysis ID No. 087077
 Tel 02-829-6999 Ext 2204
 Email : nattawat.po@kfsec.co.th

Market Wrap-Up

- SET วันที่ 20 ก.ค.66 ปิด -15.46 จุด อยู่ที่ 1,521.18 จุด มูลค่าการซื้อขาย 45,332 ลบ. ต่างชาติขาย 1,702 ลบ. สถาบันขาย 1,028 ลบ. พอร์ตโบรกเกอร์ 179 ลบ. NVDR มียอดซื้อสุทธิอยู่ที่ 22 ลบ. มี ยอด ค ซื้อ สุ ท ธิ ใน หุ น BBL,KTC,CPALL,ADVANC,AOT และ มี ยอด ค ขาย สุ ท ธิ IVL,SCC,TOP,CBG,PTTEP มูลค่า Short Sales อยู่ที่ระดับ 6,059 ลบ. หุ นที่มีปริมาณ Short สูง คือ TTW, RAM-R, PSL-R โดย นักลงทุนต่างประเทศมีสถานะ Long ใน Index Futures จำนวน 4,219 สัญญา ยอดสะสมตั้งแต่ต้นปีต่างชาติ Short สุทธิรวม 90,097 สัญญา นักลงทุนต่างชาติซื้อ พันธบัตรจำนวน 2,862 ลบ.
- ตลาดหุ้นสหรัฐ DJIA +0.47%, S&P500 -0.68%, Nasdaq -2.05% ได้ แรงหนุนจากผลประกอบการ J&J, United Airlines ดีกว่าคาด ขณะที่กลุ่มเทคโนโลยีปรับตัวลดลง หลังผิดหวังผลประกอบการของ Tesla, Netflix ตลาดหุ้นยุโรป Stoxx600 +0.42% ได้แรงหนุนจากกลุ่มเหมืองแร่, บริการสุขภาพ, ธนาคาร ขณะที่กลุ่มเทคโนโลยี -2.5% จากแรงขายกลุ่มผู้ผลิตชิปเซมิคอนดักเตอร์ หลัง TSMC รายงานยอดขายลดลง

Market View

- DJIA วนนี้ ได้แรงหนุนจากรายงานรายได้ & กำไร Q2/66 ของ J&J ดีกว่าคาด และให้เป้าหมายการเติบโตของกำไรปีนี้อยู่ในเกณฑ์ดี ขณะที่กลุ่มเทคโนโลยีปรับตัวลดลง หลังผิดหวังผลประกอบการของ Tesla, Netflix ส่วนรายงานผู้ซื้อรับสวัสดิการจากรายงานรายสัปดาห์ลดลง 9,000 ราย อยู่ที่ 228,000 & คาด 242,000 ราย ต่ำสุดในรอบ 2 เดือน และ Conference Board เผยดัชนีชี้แนวโน้มเศรษฐกิจ (LEI) มิ.ย. -0.7% & พ.ค. -0.6% ลดลงต่อเนื่องเป็นเดือนที่ 15 บ่งชี้เศรษฐกิจสหรัฐเสี่ยงเข้าสู่ภาวะถดถอยตั้งแต่ Q3/66 จนถึง Q1/67 เป็นผลจากการเร่งขึ้นดอกเบี้ย และการใช้จ่ายภาครัฐลดลง ส่งผลให้เฟดอาจขึ้นดอกเบี้ยนี้อีกเพียง 1 ครั้งในการประชุม 25 - 26 ก.ค. ส่วนตลาดหุ้นยุโรปวานนี้ ได้ปรับขึ้น หลัง CPI ยูโรโซน, อังกฤษ มิ.ย. ชะลอตัวลง ช่วยลดแรงกดดันการปรับขึ้นดอกเบี้ย ECB ในการประชุม 27 ก.ค. ฝรั่งเศสชี้ว่าดัชนีชี้แนวโน้มการปรับลดลงจากแรงขายกลุ่มผู้ผลิตชิปเซมิคอนดักเตอร์ หลัง TSMC ของไต้หวันรายงานรายได้ Q2/66 ต่ำกว่าคาด เป็นผลจากภาวะอุปสงค์ชิปชะลอตัว สำหรับดัชนี SET วนนี้ -1.01% ปริมาณการซื้อขาย 4.53 หมื่น ลบ. ต่างชาติขาย 1.7 พัน ลบ. สถาบันขาย 1.0 พัน ลบ. รายย่อยซื้อ 2.5 พัน ลบ. จากแรงขายกลุ่มปิโตรเคมี -3.3% รับคาดการณ์กำไร Q2/66 อาจถูกกระทบจากภาวะขาดทุนสต็อก, ไฟแนนซ์ -1.73% กังวลกำไรจะถูกกระทบ หลัง ปรท.เตรียมออก ม.แกไขหนี้ภาคครัวเรือนจะเริ่ม 1 เม.ย. 67 ขณะที่ปัจจัยการเมืองยังไม่มี ความชัดเจนของ 8 พรรครวมในการเสนอแคนดิเดตนายกฯ ในการประชุมสภาฯ วันที่ 27 ก.ค. ส่งผลในต่างชาติ, สถาบันปรับพอร์ตเพื่อลดความเสี่ยง ส่วน BBL รายงานกำไร Q2/66 อยู่ที่ 1.12 หมื่น ลบ. +11.5% QoQ, +62.2% YoY ดีกว่าคาด 12% ได้แรงหนุนจากรายได้ดอกเบี้ยสุทธิ +4.7% QoQ, +33.8% YoY เป็นผลจาก NIM เพิ่มขึ้นอยู่ที่ 2.91% & Q1/66 ที่ 2.84%, รายได้มิชดดอกเบี้ย +7.3% QoQ มีกำไรจากตีมูลค่าดีดรรรมานกำไร/ขาดทุน ขณะที่ค่าใช้จ่ายดำเนินงานควบคุมได้ดี และสำรอง ECL เพิ่มขึ้นเล็กน้อยอยู่ที่ 133 Bps & Q1/66 ที่ 127 Bps ฝ่ายประเมินกำไร BBL ปีนี้ที่ 4.2 หมื่น ลบ. +43.6% YoY ได้ปัจจัยหนุนอุปสงค์สินค้าในกลุ่มลูกค้าธุรกิจ ในแถบ CLMV ขยายตัวดี กอปรกับแนวโน้ม NIM ขยายตัวดี แนะนำซื้อ โดยราคาเป้าหมายที่ 197 บาท (P/BV 0.7X)

Daily Strategy

- วางแผนรับดัชนี SET ที่ 1,510 - 1,520 แนวด้าน 1,530 - 1,535 คาดทรงตัวรอบประเมินท่าที่ 8 พรรครวมในการเสนอชื่อนายกฯ วันที่ 27 ก.ค. แนะนำทยอยซื้อ BBL,TTB / กลุ่มอุปโภค CPALL,CBG,OSP,PLUS/ เก็งกำไร ADVANC,INTUCH,GULF,SC,SIRI,CK,STEC
- TTB (ซื้อ / ราคาเป้าหมาย 1.90 บาท) ผลการดำเนินงาน Q2/66 มีกำไรสุทธิ 4.6 พันล้านบาท +6.3%QoQ, +32.8%YoY ดีกว่าที่ Consensus คาด โดยรายได้ดอกเบี้ยสุทธิเพิ่มขึ้นจาก NIM ที่ขยายตัวเป็นผลจากกลยุทธ์การปล่อยสินเชื่อที่ใหญ่ออกแบบสูง ขณะที่รายได้ที่ไม่ใช่ดอกเบี้ยเติบโตขึ้นจากค่าธรรมเนียมและบริการของแบงก์แอสซัวร์วันที่มีการออกผลิตภัณฑ์ใหม่และค่าธรรมเนียมบัตรเครดิตที่ปรับตัวดีขึ้น ส่วน Cost to Income ยังควบคุมได้ดีอยู่ที่ 44% และ ECL ลดลง ส่วน Loan Growth ที่ดูไม่คอยขยายตัว TTB จะพยายามปรับจากสินเชื่อที่มีผลตอบแทนต่ำไปสู่กลุ่มที่มีผลตอบแทนสูงแทน เช่น สินเชื่อรายย่อย สินเชื่อส่วนบุคคล สินเชื่อรถแลกเงิน บานแลกเงิน โดยเน้นลูกค้าเดิมลดความเสี่ยงผิดนัดชำระ ทั้งนี้ในปี 66 稼คาดกำไรสุทธิ 1.74 หมื่นล้านบาท +23%YoY มูลค่าพื้นฐาน 1.90 บาท ดึง PBV 0.80 เท่า
- AP* (ซื้อ / ราคาเป้าหมาย IAA Consensus 14.40 บาท) ภาพรวมการดำเนินงานของกลุ่มอสังหาฯ ไบรน์ยังมีปัจจัยบวกจาก Demand ฝั่งชาวต่างชาติ รวมไปถึงม.ผ่อนคลายนางบางส่วนที่ต่อเนื่องจากปี 65 ด้าน AP* เองสำหรับปี 66 มีแผนเปิดตัวโครงการใหม่จำนวน 58 โครงการ มูลค่าประมาณ 77,000 ลบ. (บ้านเดี่ยว 22 โครงการ มูลค่า 34,800 ลบ./ ทาวน์โฮม 27 โครงการ มูลค่า 26,400 ลบ./ คอนโดมิเนียม 4 โครงการ มูลค่า 11,800 ลบ./ โครงการในต่างจังหวัด 5 โครงการ มูลค่า 4,000 ลบ.) ตั้งเป้ายอดขาย 58,000 ล้านบาท (1H66 ทำได้ราว 39,501 ลบ.) เป้ารายได้รวม 100% JV ที่ 57,500 ล้านบาททั้งนี้ ปัจจุบัน ตลาดคาด กำไรสุทธิ ปี 66 และ ปี 67 ของ AP* จะขยายตัวต่อเนื่องที่ระดับ 6,195 ลบ. (+5.4%YoY) และ 6,494 ลบ. (+4.8%YoY) ตามลำดับ

ข้อมูลในเอกสารฉบับนี้ รวบรวมมาจากแหล่งข้อมูลที่น่าเชื่อถือ อย่างไรก็ดี บริษัทหลักทรัพย์ คิงส์ฟอร์ด จำกัด (มหาชน) ไม่สามารถที่จะยืนยันหรือรับรองความถูกต้องของข้อมูลเหล่านี้ได้ ไม่ว่าประการใด ๆ บทวิเคราะห์ในเอกสารนี้ จัดทำขึ้นโดยอ้างอิงหลักเกณฑ์ทางวิชาการเกี่ยวกับหลักการวิเคราะห์ และมีได้เป็นการชี้แนะ หรือเสนอแนะให้ซื้อหรือขายหลักทรัพย์ใด ๆ การตัดสินใจซื้อหรือขายหลักทรัพย์ใด ๆ ของผู้อ่าน ไม่ว่าเกิดจากการอ่านบทความในเอกสารหรือไม่มีก็ตาม ล้วนเป็นผลจากการพิจารณาของผู้อ่าน โดยไม่มีส่วนเกี่ยวข้องของฟัซงคิงส์ฟอร์ด จำกัด (มหาชน) ไม่ว่ากรณีใด



Daily Key Factors

Oil Update(+) WTI ส.ค. +\$0.28 อยู่ที่ \$75.63/บาร์เรล Brent ก.ย. +\$0.18 อยู่ที่ \$79.64/บาร์เรล ได้แรงหนุนจาก EIA รายงานสต็อกน้ำมันดิบสหรัฐสัปดาห์ที่ผ่านมลดลง 700,000 บาร์เรล และเงินนำเข้าน้ำมันดิบ มี.ย. 12.67 ล.บาร์เรล/วัน +45.3% YoY เมื่อเทียบกับช่วงล็อกดาวน์

Gold Update(-) Comex Gold ส.ค. -\$9.90 อยู่ที่ \$1,970.90 /ออนซ์ ถูกกดดันจาก Dollar Index แข็งค่า +0.59% อยู่ที่ 100.8764 และรวมผลการประชุมเฟดในสัปดาห์หน้า

Fund Flow(-) Fund Flow ต่างชาติในตลาด TIP วานนี้ ขายสุทธิ -2.57 ล้านดอลลาร์สหรัฐ ขายหุ้นไทย -49.74 ล.ดอลลาร์สหรัฐ ซื้อหุ้นอินโด +39.48 ล.ดอลลาร์สหรัฐ ซื้อหุ้นฟิลิปปินส์ +7.69 ล.ดอลลาร์สหรัฐ

- (0) ค่าเงินบาทเข้าอ่อนค่าอยู่ที่ 34.26 บาท/ดอลลาร์สหรัฐ
- (0) ผลตอบแทนพันธบัตรสหรัฐ 10 ปี ปรับขึ้นอยู่ที่ 3.843 %
- (-) ดัชนี BDI วานนี้ -27 จุด อยู่ที่ 977
- (-) BitCoin เข้านี้ -0.72% อยู่ที่ 29,785 ดอลลาร์สหรัฐ
- (0) National Core CPI ญี่ปุ่น มี.ย. อยู่ที่ 3.3% & พ.ค. 3.2% YoY

Economic Calendar

ในประเทศ

- 13 ก.ค. หอการค้าไทย ร่วมกับม.หอการค้าไทย แถลงดัชนีความเชื่อมั่นผู้บริโภค สัปดาห์ที่ 3 ส.อ.ท. แถลงดัชนีความเชื่อมั่นภาคอุตสาหกรรม สัปดาห์ที่ 4 กระทรวงพาณิชย์ แถลงภาวะการว่างในประเทศ, การค้าชายแดน และการค้าผานแดน
- ส.อ.ท. แถลงยอดผลิตและส่งออกรถยนต์
- สศค. รายงานภาวะเศรษฐกิจการคลัง, ภาวะเศรษฐกิจภูมิภาค, ดัชนีความเชื่อมั่นอนาคตเศรษฐกิจภูมิภาค (สศอ.) แถลงดัชนีผลผลิตอุตสาหกรรม

ต่างประเทศ

- 17 ก.ค. CN ชีจีดีพี (GDP) ของจีน (ปีต่อปี) (ไตรมาส 2) CN ดัชนีการผลิตภาคอุตสาหกรรมของจีน (ปีต่อปี) (มี.ย.)
- 18 ก.ค. US ดัชนียอดขายปลีก (เดือนต่อเดือน) (มี.ย.)
- 19 ก.ค. EU ดัชนีราคาผู้บริโภค (CPI) (ปีต่อปี) (มี.ย.) US สินค้าคงคลังน้ำมันดิบ US รายงานจำนวนใบอนุญาตก่อสร้าง (มี.ย.)
- 20 ก.ค. US ยอดขายบ้านมือสอง (Existing Home Sales) (มี.ย.) US จำนวนคนที่ยื่นขอรับสวัสดิการว่างงานครั้งแรก US ดัชนีภาคการผลิตจากธนาคารกลางรัฐฟิลาเดลเฟีย (ก.ค.)

Theme Strategy

- Theme หนุนเด่นปี 2566 ต้อนรับนักท่องเที่ยวต่างชาติคืนเศรษฐกิจไทยฟื้นตัว
- (1) กลุ่มท่องเที่ยวและสินค้าทางการ ได้แก่ CENTEL*, ERW*, MINT*, SHR*, VRANDA*, SPA*
 - (2) กลุ่มขนส่งและบริการ ได้แก่ AOT, AAV, BA*, BAFS*, PTG*, BEM*
 - (3) กลุ่มการอุปโภคบริโภค ได้แก่ CPALL, MAKRO*, GLOBAL*, HMPRO*, DOHOME*, CPN*, CRC, COM7*, BEAUTY*, KAMART*, KISS*, ICHI*, CBG*, SAPPE*, SNNP*
 - (4) กลุ่ม ร.พ.อิงผู้ป่วยต่างชาติ (นักท่องเที่ยวตะวันตก / จีน) ได้แก่ BDMS, BH*, EKH*, PR9*
 - (5) กลุ่มสื่อออนไลน์ (เพิ่มตามจำนวน Eyeball) ได้แก่ PLANB*, VGI*
 - (6) กลุ่มธนาคารพาณิชย์ (ปรับขึ้นดอกเบี้ย สินเชื่อขยายตัว) ได้แก่ BBL, KBANK, KTB*, KKP*
 - (7) กลุ่มอสังหาฯ - นิคมอุตสาหกรรม (นักลงทุนจีน / ลงทุน EV ใน EEC) ได้แก่ BRI*, ORI*, NOBLE*, AMATA*, ROJNA*, WHA*
 - (8) กลุ่มโรงไฟฟ้า (SPP ปรับขึ้น Ft) ได้แก่ BGRIM*, GPSC*

**หนุนแนะนำเชิงกลยุทธ์ที่ยังไม่อยู่ใน Coverage ของฝ่ายวิจัย

Asset Allocation: Equity 50% Fixed Income 30% Alternative Investment etc. Gold 10% Cash 10%

Today Fundamental Research: -

Monthly Portfolio June 2023: TTB*, SFLEX*, SUN*, KTB*, EKH*



แพนิกเกนทร์ปท.เกินเหตุ! แก้นั้นผลดีแบงก์ไฟแนนซ์ BBL ไตรมาส 2 กำไร 1.12 หมื่นล้านบาท ทะยาน 62% ธปท.เคาะมาตรการแก้นี้
 คราวเรือนวินนี้ (21 ก.ค.) หนึ่งกลุ่มแบงก์ ไฟแนนซ์ ตกใจเกินเหตุ เผยเป็น
 เซนต์เมนต์เชิงบวก เพราะมีความผ่อนคลายมากขึ้นจากข้อมูลก่อนหน้านี้
 ส่งผลลูกหนี้ที่เข้าเกณฑ์การแก้ไขลูกหนี้เรื้อรังน้อยลง และการปรับ
 ดอกเบี้ยสูงสุดไม่เกิน 10% โบรกฯ แนะนำเป็นจังหวะสะสม TIDLOR,
 SAWAD พรอมจับตา NCAP กำไร Q2 รับ 70 ล้านบาท พุงเกือบ 500%
 ด้าน BBL กำไรพุ่ง 1.12 หมื่นล้านบาท โต 62%(ข่าวหุ้น)

การเมืองพลิกขั้ว ดัชนีแตะจุด 1680 จุด จับตาสหรัฐจัดตั้งรัฐบาล หาก
 8 พรรครวมยังจับมือกัน มี "เพื่อไทย" เป็นแกนนำ ดัชนี 1,680-1,720 จุด
 แต่หากเพื่อไทยเป็นแกนนำ แล้วมีการพลิกขั้ว กรอบดัชนีลงมาที่ 1,620-
 1,680 จุด พร้อมแนะนำหุ้นรับประโยชน์ GULF, CRC, CPALL, BGRIM,
 THCOM(ข่าวหุ้น)

SISB ซ้อมเป่าใหม่ 42 บาท ลุ้น Q2 กำไรพุ่ง 166 ล้าน "เอสไอเอสบี"
 แจ้งผลงานไตรมาส 2/66 สวย! รับแรงหนุนนักเรียนไทย-จีนแห่สมัคร
 เรียน จอแจ้งจบ 15 ส.ค.นี้ ขณะที่คาดครึ่งปีหลังโตต่อเนื่อง จากการเปิด
 สาขาใหม่ที่หนบุรี-ระยองต้นนักเรียนเพิ่ม ฟากโบรกฯ เชียร์ "ซื่อ" อีฟ
 เป่าราคาใหม่ 42 บาท คาดไตรมาส 2/66 พันกำไรสุทธิ 166 ล้านบาท
 โตกระฉูด 112.6% เหตุนักเรียนเพิ่ม 120 คน(ข่าวหุ้น)

พิช STARK ทำเหตุ ทริสเข้มงวดเครดิต"ทริสเรตติ้ง" ลั่นตรวจเข้มบจ.
 ก่อนรับจัดอันดับเครดิต หลัง "สตาร์ค" แผลงฤทธิ์ และหากเข้าข่ายสุ่ม
 เสียไม่รับทำเครดิตเรตติ้ง ประเมินบจ.ออกหุ้นกู้ปี 66 ลดลงจากปีก่อน
 ด้านผู้ถือหุ้นยกกองทุนที่ลงทุนในหุ้นสตาร์ค รองก.ส.ต.กล่าวโทษ
 ผู้บริหารกองทุนทำให้เสียหาย(ข่าวหุ้น)

ITD เซ็นทรัลไฟไทย-จีน 9 พันล. ลุ้นขายหุ้นเหมืองโปแตช 20% "อิตา
 เลียนไทย" จรดปากกาลงนามสัญญาก่อสร้างรถไฟความเร็วสูงไทย-จีน
 สัญญา 3-1 มูลค่ากว่า 9,348 ล้านบาท ลุ้นเซ็นอีก 2 สัญญาที่เหลือ ช่วง
 บางซื่อ-ดอนเมือง และช่วงกลางดง-ปางอโศก รอขายบริษัท เอเชีย แป
 ซิฟิค โปแตช 20% ให้พันธมิตร เพิ่มมูลค่าตามบัญชีให้ ITD อีก 0.55
 บาทต่อหุ้น ราคาเหมาะสม 1.76 บาท มี Upside 25%(ข่าวหุ้น)

EGCO เป่าสูงลิ่ว 192 บาท ลุยวินด์ฟาร์มออสซี่ 113 MWบริษัท ผลิต
 ไฟฟ้า จับมือบริษัทในเครือมิตรชัชชี เดินหน้าผลิตไฮโดรเจนจากโรงไฟฟ้า
 "โปโค ร็อค วินด์ฟาร์ม" กำลังผลิต 113 เมกะวัตต์ ขณะที่ปัจจุบันอีกโกลมี
 กำลังผลิตโรงไฟฟ้าทุกแห่งรวม 6,202 เมกะวัตต์ ประเมินกำไรไตรมาสที่
 2/66 กว่า 2.8 พันล้านบาท โต 54% ราคาเป้าหมายน่าสนใจ 192 บาท
 อีฟไซด์ 40% (ข่าวหุ้น)

การเมืองป่วนซีเจเลื่อนเข้า SET นายวีรกรรม เสถียรธรรมะ ประธาน
 เจ้าหน้าที่บริหาร บริษัท ซี.เจ.เอ็กซ์เพรส กรุ๊ป ผู้ให้บริการราคาปลีกใน
 ชุมชน ซีเจ ในกลุ่มคาราบาว เปิดเผยว่า บริษัทมีแผนเลื่อนการส่ง บริษัท ซี.
 เจ. เอ็กซ์เพรส กรุ๊ป จำกัด เขาจุดทะเบียนในตลาดหลักทรัพย์แห่งประเทศไทย
 ไทย จากแผนเดิมที่จะเขาในช่วงปี 2566 นี้ เพื่อระดมทุนสำหรับการขยาย
 สาขาและรองรับการแข่งขันที่สูงขึ้น ของธุรกิจค้าปลีกออกไปอีกอย่างน้อย
 1-2 ปี เนื่องจากบรรยากาศการลงทุนในตลาดหุ้นไทยที่ยังไม่เอื้อต่อการ
 ลงทุน รวมทั้งสถานการณ์การเมืองยังไม่นิ่ง ยังไม่เห็นนโยบายการฟื้น
 เศรษฐกิจที่ชัดเจน(ไทยโพสต์)

BLC ผู้ขายสร้างมูลค่า ปักธงอัตรากำไร 12%BLC เดินเกมลุย
 ผลิตภัณฑ์ไฮแวลู-อีฟช่องทางขายเต็มพิกัด วางหากอัตรากำไรสุทธิสิ้น
 ปีนี้แตะ 12% ผู้บริหาร "สุวิทย์ งามภูพันธ์" ปักหมุดปี 2566 รายได้ 1.5
 พันล้านบาท รับพอร์ตลูกค้าขยายตัว เล็งขยายตลาดในกลุ่มประเทศ
 CLMV และตะวันออกกลาง รับเทรนด์สุขภาพเติบโตต่อเนื่องไทยเงิน
 ระยะเวลา(ทันหุ้น)

โค้งท้ายแจ้งงบแบงก์ Q2 SCB-KBANK-KTB แกร่งถึงรอบแบงก์ไทย
 แจ้งงบไตรมาส 2/2566 คาด SCB มีกำไร 1.13 หมื่นล้านบาท โต 15%
 จากปีก่อน ส่วน KTB คาดมีกำไร 1.03 หมื่นล้านบาท โต 23% จากปี
 ก่อน ด้าน KBANK คาดมีกำไร 1.06 หมื่นล้านบาท ขณะที่คาดกำไร
 รวมทั้งกลุ่มทะลุ 5.2 หมื่นล้านบาท โต 21.8% หนุนจากรายได้ดอกเบี้ย
 รับสุทธิที่ปรับเพิ่มขึ้น จากทั้งสินเชื่อที่กลับมา และ NIM ที่เพิ่มขึ้นตาม
 ดอกเบี้ยนโยบาย(ทันหุ้น)

SJWD ตีลช้อกกิจการครึ่งหลังโตโตเด่นSJWD มองผลงาน Q2/2566
 ไม่น่าหวาดจากโลว์ซีซั่น และคาดว่ากลับมาโตเด่นในช่วงครึ่งปีหลัง
 2566 ยันคงเป้ารายได้ปีนี้แตะ 3 หมื่นล้านบาท แยมมีตีลช้อกกิจการอยู่
 ระหว่างศึกษาทั้งในประเทศและต่างประเทศในมืออีกหลายดีล ด้านโบ
 รกประเมินกำไรปี 2566 เพิ่มเท่าตัว(ทันหุ้น)

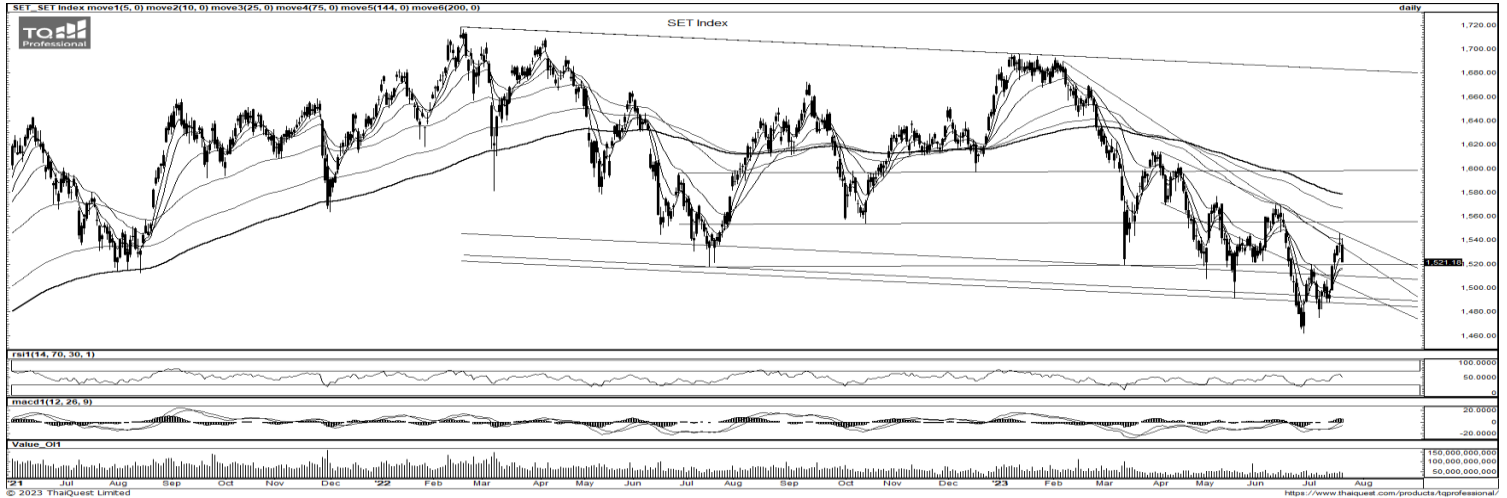
SUN ขว่วโหดยอดพุ่ง คาร์บอนเครดิตทำเงินSUN รับอานิสงส์หลัง
 รัสเซียระงับข้อตกลงธัญพืชในช่วงสงครามที่ผ่านมา หนุนยอดขายใน
 กลุ่มยุโรป อังกฤษโตดี แถมได้บาทก่อนค่าหุ้น คุณต้นทุนได้ดี ลุยขยาย
 ตลาดสินค้าพร้อมทาน มั่นใจรายได้ปีนี้โตกว่า 10% พร้อมศึกษาลุย
 คาร์บอนเครดิตต่อยอดรายได้ โบรกฯเก็งกำไรปกติไตรมาส 2/2566 นี้
 วิเคราะห์ 100 ล้านบาท มองไตรมาส 3/2566 โตต่อเนื่องรับไฮซีซั่น แนะนำ
 "ซื่อ" เป่า 8.20 บาท(ทันหุ้น)

FORTH ยืนเป้าหุ้นล้าน เด่าบินดี-ชิง 6.8 พันล้านFORTH มั่นใจปีนี้
 เป้าแตะหมื่นล้านบาท เหตุธุรกิจดูเด่าบินยังดีต่อเนื่อง 6 พันดู กวาด
 รายได้ 6 ล้านบาทต่อวัน เป่าดู 2 หมื่นดู เจริญเป้าปีดีต่อยอด พร้อม
 ขยายดูชำระไฟฟ้าทั้งกา รอรัฐบาลเดินหนาประมูลงานตามแผน 6.8
 พันล้านบาท (ทันหุ้น)

'PTTGC' เปิดโรงงาน MATRIX POLYMERS ขยายกำลังผลิตเอเชีย
 PTTGC เปิดตัว Matrix Polymers หลังเปิดโรงงานการผลิตอย่างเป็นทางการ
 ในประเทศไทย ขยายกำลังการผลิตในเอเชียให้ครบวงจร
 ตอบสนองการเติบโตในภูมิภาคเอเชีย-แปซิฟิก(ทันหุ้น)

โบรกแนะนำ 'หุ้นไฟแนนซ์' ธปท.จ่อคุมเข้มหนี้ครัวเรือน 'กดดัน'
กำไรทั้งกลุ่มบล.กสิกรไทยชี้ปัจจัยลบเพียบ "เอ็นพีแอลยังไม่จบขาขึ้น-
ธุรกิจไม่ฟื้น-ต้นทุนสูง"
 "กลุ่มไฟแนนซ์" ราคาหุ้นดิ่งยกแผง รับผลกระทบนโยบายแก้หนี้ "แบงก์
 ชาติ" เตรียมคุมเข้มหนี้ครัวเรือน เหตุไม่ต้องการให้หนี้ขยายตัวเร็ว "บล.
 กสิกรไทย" มองมาตรการธปท. ส่อกระทบการเติบโตธุรกิจ และเข้าเติม
 สารพัดปัจจัยลบเต็ม แนะนำ "เสียด" ลงทุนออกไป รอติดตามรายละเอียดที่
 ชัดขึ้นก่อนประเมินผลกระทบต่อกำไร "บล.ทิสโก้" ชี้เป็นความกังวลเพิ่ม
 แต่ต้องรอดูตามความชัดเจนอีกครั้ง (กรุงเทพธุรกิจ)

ข้อมูลในเอกสารฉบับนี้ รวบรวมมาจากแหล่งข้อมูลที่น่าเชื่อถือ อย่างไรก็ตาม บริษัทหลักทรัพย์ คิงส์ฟอร์ด จำกัด (มหาชน) ไม่สามารถที่จะยืนยันหรือรับรองความถูกต้องของข้อมูลเหล่านั้นได้ ไม่ว่าประการใด ๆ บทวิเคราะห์ในเอกสารนี้ จัดทำขึ้นโดยอ้างอิง
 หลักเกณฑ์ทางวิชาการเกี่ยวกับหลักการวิเคราะห์ และมีได้เป็นการชี้แนะ หรือเสนอแนะให้ซื้อหรือขายหลักทรัพย์ใด ๆ การตัดสินใจซื้อหรือขายหลักทรัพย์ใด ๆ ของผู้อ่าน ไม่ว่าจะได้เกิดจากการอ่านบทความในเอกสารนี้หรือไม่ก็ตาม ล้วนเป็นผลจากการใช้
 วิจารณญาณของผู้อ่าน โดยไม่มีส่วนเกี่ยวข้องกับคิงส์ฟอร์ด จำกัด (มหาชน) ไม่ว่ากรณีใด



ที่มา: TQ Professional, TF Day

Resistance 1,530 - 1,535

Support 1,515 - 1,510

SET Daily: แกว่งตัวสลับพัก

กลยุทธ์การลงทุน SET Index แท่งเทียนติด Trend Line ก่อนย่อแรง ส่วน Indicator ลดลงสอดคล้อง วันนี้ คาดมีจังหวะพักตัวในกรอบ แนวรับ 1,515/1,510 ส่วนแนวต้าน 1,530/1,535



ที่มา: TQ Professional, TF weekly

SET Weekly: Sideways Down ได้ EMA200 Week

กลยุทธ์การลงทุน ระยะกลาง sentiment ต่างประเทศยังคงผันผวนจากการขึ้นดอกเบี้ยและการลดสภาพคล่องของธนาคารกลางหลักทำให้ทิศทาง fund flow ชะลอตัว ขณะที่เงินเฟ้ออยู่ในระดับสูงกว่าเป้าหมายกดดันให้เศรษฐกิจมีโอกาสเข้าสู่ภาวะถดถอย ในทางเทคนิค TF weekly แท่งเทียนสับดาหน้าขึ้นตัวผ่าน EMA10 Week แต่ยังติด Trend Line ภาพรวมหากอยู่ต่ำกว่า EMA200 Week ยังเป็น Sideways Down แนวรับ 1,485/1,465 แนวต้าน 1,550/1,570



ที่มา: TQ Professional, TF daily

Gold Spot: เก็งกำไรขึ้นขายลงซื้อ

กลยุทธ์การลงทุน Gold Spot ปิดย่อจาก Dollar Index พลิกกลับมาแข็งค่าเหนือ 100 // แท่งเทียนพักตัวเกาะแนวเส้นค่าเฉลี่ย EMA ระยะสั้น ส่วน Indicator แกว่งบวก เลือกลงในลักษณะขึ้นขายลงซื้อ โดยมีแนวต้าน US\$1,990/2,000/OZ ส่วนแนวรับ US\$1,950/1,940/Oz

Resistance 1,990 - 2,000

Support 1,950 - 1,940

Technical Analyst

Apichai Raomanachai No. 002939

Asst. Technical Analyst

Noppom Chaykaew No. 043964

ข้อมูลในเอกสารฉบับนี้ รวบรวมมาจากแหล่งข้อมูลที่เชื่อถือได้ อย่างไรก็ดี บริษัทหลักทรัพย์ คิงส์ฟอร์ด จำกัด (มหาชน) ไม่สามารถที่จะยืนยันหรือรับรองความถูกต้องของข้อมูลเหล่านั้นได้ ไม่ว่าประการใด ๆ บทวิเคราะห์ในเอกสารนี้ จัดทำขึ้นโดยอ้างอิงหลักเกณฑ์ทางวิชาการเกี่ยวกับหลักการวิเคราะห์ และมีได้เป็นการชี้แนะ หรือเสนอแนะให้ซื้อหรือขายหลักทรัพย์ใด ๆ การตัดสินใจซื้อหรือขายหลักทรัพย์ใด ๆ ของผู้อ่าน ไม่ว่าจะเกิดจากการอ่านบทความในเอกสารนี้หรือไม่ก็ตาม ล้วนเป็นผลจากการใช้วิจารณญาณของผู้อ่าน โดยไม่มีส่วนเกี่ยวข้องกับหรือพ้องกันใด ๆ กับ บริษัทหลักทรัพย์ คิงส์ฟอร์ด จำกัด(มหาชน) ไม่ว่ากรณีใด



ที่มา ; TQ Professional

AP

Resistance 12.40

Support 11.70

แนะนำเก็งกำไร แท่งเทียนทำจังหวะขยับขึ้นรอบใหม่ พร้อมปริมาณการซื้อขายเข้าสะสม ด้าน Indicator MACD และ RSI มีแนวโน้มเป็นบวก เบื้องต้นหากยืนแนวรับ 11.70 บาท ได้คาดหวังการขึ้นต่อ โดยมีแนวต้านถัดไป 12.40 บาท ส่วนจุด Stop Loss 11.50 บาท



ที่มา ; TQ Professional

KTB

Resistance 20.60-20.80

Support 20.00

แนะนำเก็งกำไร แท่งเทียนสร้างจังหวะแก่งตัวขึ้น พร้อมปริมาณการซื้อขายเข้าสะสม ส่วน MACD / RSI ประคองตัวบวก เบื้องต้นคาดหวังทยอยขึ้นต่อ โดยมีแนวต้านที่ 20.60-20.80 บาท ส่วนแนวรับ 20.00 บาท และพิจารณาจุด Stop Loss ที่ 19.70 บาท



ที่มา ; TQ Professional

TTB

Resistance 1.69-1.72

Support 1.63

แนะนำเก็งกำไร แท่งเทียนฟื้นตัวเกาะเส้นค่าเฉลี่ยระยะสั้น ด้านปริมาณการซื้อขายทยอยเข้าสะสม ส่วน MACD / RSI ขยับขึ้นเป็นสัญญาณบวก โดยคาดหวังการแก่งขึ้นสู่แนวต้านบริเวณ 1.69-1.72 บาท ส่วนแนวรับ 1.63 บาท และ Stop Loss ที่ 1.60 บาท

Technical Analyst

Apichai Raomanachai No. 002939

Asst. Technical Analyst

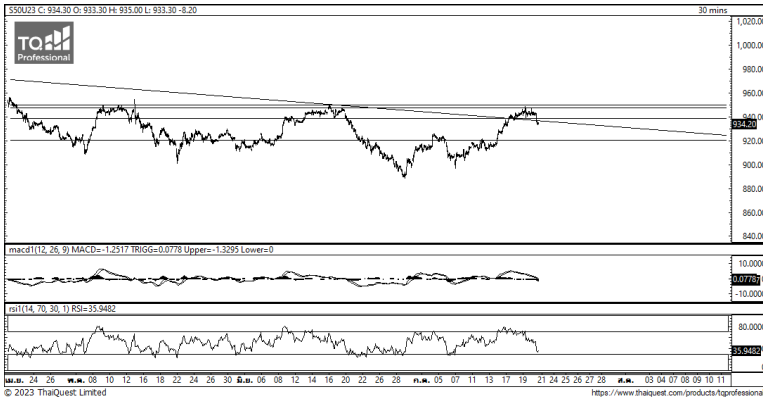
Nopporn Chaykaew No. 043964

SET50 Index Futures



KINGSFORD

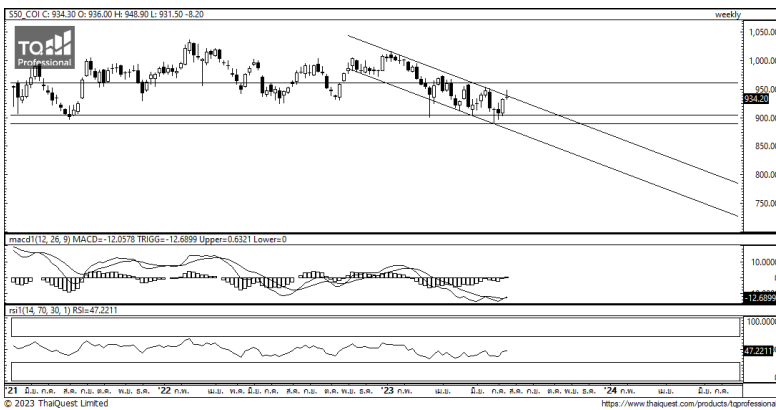
วันศุกร์ที่ 21 กรกฎาคม พ.ศ. 2566



ที่มา: Kingsford Research

ภาพการลงทุในระยะสั้น

S50U23 ปิดที่ 934.20 จุด ปรับตัวลดลง -8.20 จุด หรือ -0.87 % S50U23 มีการเคลื่อนไหวในลักษณะแนวโน้มการขึ้น ซึ่งมีกรอบแนวต้านที่ 950 และ แนวรับที่ 940 ในส่วน Indicator ปรับตัวลงมาอยู่ในแนวโน้มขาลง ทำให้ในระยะสั้น มีเคลื่อนไหวปรับตัวลง ใช้ 930 เป็นเกณฑ์การเลือกข้างหากไม่สามารถยืนยันเหนือ 930 การเปิดสถานะ Short จะเป็นสิ่งที่ได้เปรียบกว่า



ที่มา: Kingsford Research

ภาพการลงทุรายสัปดาห์

สำหรับภาพรายสัปดาห์ ลดสถานะ Long เหลือ 1/3 Port เนื่องจาก Set 50 Index Future ปรับตัวลงต่ำกว่า 935 จุดและกลับมายู่ในกรอบแนวโน้มขาลง หากวันนี้ไม่สามารถปิดเหนือ 935 จุดได้ควรปิดสถานะ ส่วน Indicator ยังสนับสนุนในแนวโน้มขาลง โดยมองแนวต้านที่ 950 จุด แนวรับที่ 935 จุด และ วางจุด Stop loss ที่ 930 หากไม่สามารถยืนยันเหนือ 930 จุดได้ แนะนำปิดสถานะ Long

Market Overview

นักลงทุนต่างชาติ Long สุทธิ 8,717 สัญญา ส่วนยอดสะสมประจำเดือน ก.ค. มียอด Long สุทธิ 98,562 สัญญา และยอดสะสม ปี 2566 เป็นยอด Short สุทธิ 94,316 สัญญา ในส่วนของตลาดหุ้นสหรัฐ เมื่อวานนี้ DJIA ปิดที่ +0.47%, ดัชนี S&P500 ปิดที่ -0.68% และ ดัชนี Nasdaq ปิดที่ -2.05% ดัชนีดาวโจนส์ปิดบวกอย่างต่อเนื่อง ขานรับผลประกอบการที่แข็งแกร่งของบริษัทจดทะเบียน โดยล่าสุดบริษัทจอห์นสัน แอนด์ จอห์นสัน (J&J) เปิดเผยกำไรต่อหุ้นในไตรมาส 2/2566 อยู่ที่ 2.80 ดอลลาร์ สูงกว่าที่นักวิเคราะห์คาดการณ์ที่ระดับ 2.62 ดอลลาร์ และรายได้อยู่ที่ 2.553 หมื่นล้านดอลลาร์ สูงกว่าตัวเลขคาดการณ์ที่ระดับ 2.462 หมื่นล้านดอลลาร์ อย่างไรก็ตาม ผลประกอบการที่น่าผิดหวังของเทสลาและเน็ตฟลิกซ์ได้กดดันดัชนี Nasdaq ร่วงลง 2.05% ซึ่งเป็นการดิ่งลงในวันเดียวที่รุนแรงที่สุดนับตั้งแต่วันที่ 9 มี.ค.ปีนี้ ราคาหุ้นเทสลาปิดตลาดร่วงลง 9.74% หลังจากบริษัทเปิดเผยอัตรากำไรขั้นต้น (Gross Margin) ลดลงสู่ระดับ 18.2% ในไตรมาส 2/2566 ซึ่งต่ำกว่าที่นักวิเคราะห์คาดการณ์ที่ระดับ 18.8% นอกจากนี้ นายฮิลลอน มัสก์ ซีอีโอของเทสลา กล่าวว่า การผลิตรถยนต์ของเทสลาจะชะลอตัวลงในไตรมาส 3 ปีนี้ เนื่องจากมีการปิดโรงงานหลายแห่งเพื่อทำการปรับปรุงในช่วงฤดูร้อน สมาคมนายหน้าอสังหาริมทรัพย์แห่งชาติของสหรัฐ (NAR) เปิดเผยว่า ยอดขายบ้านมือสองร่วงลง 18.9% ในเดือนมิ.ย. เมื่อเทียบรายปี ซึ่งเป็นการปรับตัวลงมากที่สุดสำหรับยอดขายในเดือนมิ.ย.นับตั้งแต่ปี 2552 โดย NAR ระบุว่ายอดขายบ้านมือสองชะลอตัวลงเนื่องจากสต็อกบ้านในตลาดที่อยู่ในระดับต่ำ โดยสต็อกบ้านลดลง 13.6% ในเดือนมิ.ย. เมื่อเทียบรายปี อยู่ที่ระดับ 1.08 ล้านยูนิต

	Close	Change	Volume	OI
SET50	938.72	-9.3	1,801,824,200	623,812
S50N23	940.90	-3.7	8	157
S50Q23	940.90	-4.7	15	38
S50U23	934.20	-8.2	222,783	530,639
S50Z23	935.10	-8.3	18,892	72,875

Source: TQ Pro

	Last	Support	Resistance
SET50	938.72	940	950
S50U23	934.20	940	950
S50Z23	935.10	940	950

Source: Kingsford Securities

Volume by Investors	SET (Million Bath)	Index Futures (Contracts)
Local Institutions	752.21	-817
Foreign	3.48	4,219
Local Investor	-839.65	-3,402

ข้อมูลในเอกสารฉบับนี้ รวบรวมมาจากแหล่งข้อมูลที่น่าเชื่อถือ อย่างไรก็ตาม บริษัทหลักทรัพย์ คิงส์ฟอร์ด จำกัด (มหาชน) ไม่สามารถที่จะยืนยันหรือรับรองความถูกต้องของข้อมูลเหล่านี้ได้ ไม่ว่าประการใด ๆ บริษัทฯ ที่ในเอกสารนี้ จัดทำขึ้นโดยอ้างอิงหลักเกณฑ์ทางวิชาการเกี่ยวกับหลักการวิเคราะห์ และมีได้เป็นการชี้แนะ หรือเสนอแนะให้ซื้อหรือขายหลักทรัพย์ใด ๆ การตัดสินใจซื้อหรือขายหลักทรัพย์ใด ๆ ของผู้อ่าน ไม่ว่าจะเกิดจากการอ่านบทความในเอกสารนี้หรือไม่ก็ตาม ล้วนเป็นผลจากการใช้วิจารณญาณของผู้อ่าน โดยไม่มีส่วนเกี่ยวข้องกับหรือผูกพันใด ๆ กับ บริษัทหลักทรัพย์ คิงส์ฟอร์ด จำกัด (มหาชน) ไม่ว่ากรณีใด

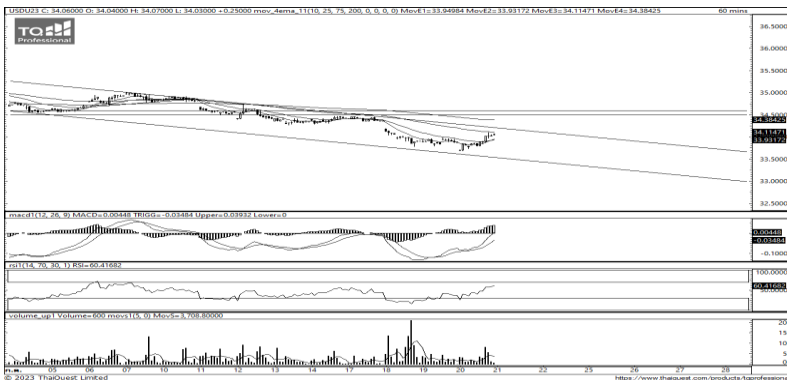
SET50 Index Futures



KINGSFORD

Series	Close	Chg	Vol. Contracts	OI	OI Chg	Theoretical	Basis	Daly Left	LTD
S50Q23	940.90	-4.7	15	49	-11	937.64	2.18	40	30/8/2023
S50N23	940.90	-3.7	8	153	4	938.56	2.18	6	27/7/2023
S50U23	934.20	-8.2	222,783	533,020	-2,381	936.86	-4.52	69	28/9/2023
S50Z23	935.10	-8.3	18,892	74,245	-1,370	934.40	-3.62	160	28/12/2023
S50H24	931.60	-7.6	3,910	15,261	-866	931.94	-7.12	251	28/3/2024

Currency Futures



ที่มา: Kingsford Research

ภาพการลงทุนระยะสั้น

เข้านี้ dollar index อยู่ที่ 100.495 จุด อ่อนค่าลง -0.5 % โดยที่ USDU23 เมื่อวานนี้ปิดแข็งค่า 0.02 บาท/USD ค่าเงินมีการเคลื่อนไหวอ่อนค่าลง ส่วน Indicator สนับสนุนในทิศทางขาขึ้น ซึ่งส่งผลให้ค่าเงินจะมีการปรับตัวในลักษณะอ่อนค่าลง โดยมองเป้าหมายการเคลื่อนไหวของ USDU23 อยู่ที่แนวรับ 33.80 และมีแนวต้านที่ 34.20 หากสามารถอยู่เหนือ 33.80 ควรเปิดสถานะ Long จะเป็นฝั่งที่ได้เปรียบกว่า

	Last	Change	Volume	OI
USDN23	34.00	-0.01	497	1,695
USDQ23	33.90	-	1,095	2,940
USDU23	33.81	-0.02	24,394	82,278
USDZ23	33.52	-0.01	3,316	24,999

Source: TQ Pro

	Last	Support	Resistance
RTXUSTB	34.02	33.80	34.20
USDU23	33.81	33.80	34.20
USDZ23	33.52	34.50	34.00

Source: Kingsford Securities

Apichai Raomanachai

Fundamental and Technical Investment Analysis

ID No. 002939 Tel 02-829-6999 Ext 2200

Email : apichai.ra@kfsec.co.th

Nut Kaewborisutsakul

Assistant Investment Analyst

ข้อมูลในเอกสารฉบับนี้ รวบรวมมาจากแหล่งข้อมูลที่น่าเชื่อถือ อย่างไรก็ดี บริษัทหลักทรัพย์ คิงส์ฟอร์ด จำกัด (มหาชน) ไม่สามารถที่จะยืนยันหรือรับรองความถูกต้องของข้อมูลเหล่านี้ได้ ไม่ว่าประการใด ๆ บทวิเคราะห์ในเอกสารนี้ จัดทำขึ้นโดยอ้างอิงหลักเกณฑ์ทางวิชาการเกี่ยวกับหลักการวิเคราะห์ และมีได้เป็นการชี้แนะ หรือเสนอแนะให้ซื้อหรือขายหลักทรัพย์ใด ๆ การตัดสินใจซื้อหรือขายหลักทรัพย์ใด ๆ ของผู้อ่าน ไม่ว่าจะเกิดจากการอ่านบทความในเอกสารนี้หรือไม่ก็ตาม ล้วนเป็นผลจากการใช้วิจารณญาณของผู้อ่าน โดยไม่มีส่วนเกี่ยวข้องกับหรือพันธะผูกพันใด ๆ กับ บริษัทหลักทรัพย์ คิงส์ฟอร์ด จำกัด (มหาชน) ไม่มีการเฝ้า



Most Active Grainer (%chg)

Rank	STOCK	OI	Price Chg (20 Working Days)
1	STEC	14,829	27.61%
2	CK	1,805	18.23%
3	HANA	1,863	13.14%
4	TRUE	27,759	12.20%
5	STPI	22,432	10.47%
6	CBG	5,308	9.41%
7	JAS	145,013	9.38%
8	ITD	17,509	9.30%
9	GULF	16,868	8.99%
10	EASTW	624	8.70%
11	COM7	10,674	8.57%
12	WHA	18,848	8.41%
13	CRC	2,219	7.95%
14	PTT	21,346	7.09%
15	VNG	9,316	7.07%
16	DELTA	2,356	6.57%
17	THCOM	7,400	6.19%
18	TTCL	5,000	5.73%
19	MEGA	1,170	5.44%
20	INTUCH	1,863	5.23%
21	GUNKUL	150,256	5.13%
22	PTTEP	4,853	4.36%
23	ESSO	15,200	3.95%
24	TKN	20,541	3.77%
25	AP	5,724	3.48%
26	BAY	750	3.25%
27	JMT	5,947	2.72%
28	BTS	13,088	2.70%
29	KBANK	10,110	2.69%
30	ICHI	8,109	2.13%

Top Gainers OI (%chg)

STOCK	OI	%Daily Top OI Change	STOCK	OI	%5 Day Top OI Change
BLA	6,393	33.33%	LH	10,759	26.73%
SIRI	76,346	24.22%	INTUCH	1,863	25.03%
BCH	6,020	22.46%	THG	340	5.92%
SPRC	2,750	21.84%	BAY	750	1.21%
KTC	60,587	12.17%	TVO	524	0.77%
BJC	1,880	11.84%	SPCG	21	0.00%
CPN	1,865	6.51%	EASTW	624	-0.48%
THG	340	5.92%	SIRI	76,346	-2.10%
BPP	2,321	4.50%	BPP	2,321	-4.41%
SAWAD	14,976	2.99%	BCPG	43,137	-4.57%
MINT	3,917	2.08%	TISCO	9,316	-5.05%
KTB	47,207	1.85%	BEC	20,202	-5.60%
BBL	9,502	0.97%	QH	15,230	-6.40%
TVO	524	0.77%	BCP	3,258	-7.39%
PTTGC	10,655	0.22%	DELTA	2,356	-7.79%

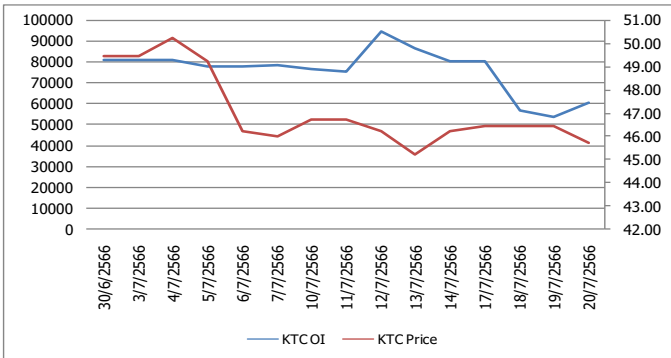
Source: TQ Pro

Top Loser OI (%chg)

STOCK	OI	%Daily Top OI Change	STOCK	OI	%5 Day Top OI Change
LPN	1,410	-51.56%	BEAUTY	13,268	-71.60%
AMATA	1,236	-42.83%	S	12,921	-62.36%
TTB	38,212	-36.82%	GFPT	4,659	-62.34%
ESSO	15,200	-35.24%	STPI	22,432	-60.99%
KEX	3,761	-34.95%	LPN	1,410	-60.68%
CHG	10,309	-30.36%	ICHI	8,109	-60.05%
WHAUP	8,064	-30.27%	WHAUP	8,064	-58.78%
BH	1,184	-29.31%	SPALI	1,142	-58.43%
IRPC	24,767	-29.20%	KEX	3,761	-56.12%
OR	5,520	-29.17%	TIPL	4,398	-55.98%
TCAP	495	-28.47%	PRM	5,325	-55.03%
AP	5,724	-28.32%	BTS	13,088	-54.69%
SGP	256	-28.09%	SGP	256	-53.87%
MAJOR	7,132	-27.76%	BDMS	3,635	-52.57%
BEM	10,909	-27.01%	AMATA	1,236	-52.31%

หุ้นที่มีทิศทาง ราคาและ OI ที่น่าจับตามอง

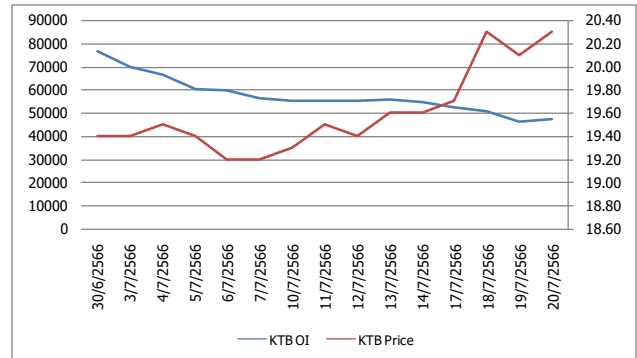
OI Trend KTC



Recommend : Short
Support : 45.00

Resistance : 46.50
Stop-Loss : 47.00

OI Trend KTB



Recommend : Long
Support : 20.00

Resistance : 20.50
Stop-Loss : 19.50

Source: KINGSFORD

APICHA RAOMANACHAI No. 002939
NUT KAEWBORISUTSAKUL Asst. Derivatives Analyst

ข้อมูลในเอกสารฉบับนี้ รวมรวมมาจากแหล่งข้อมูลที่น่าเชื่อถือ อย่างไรก็ดี บริษัทหลักทรัพย์ คิงส์ฟอร์ด จำกัด (มหาชน) ไม่สามารถที่จะยืนยันหรือรับรองความถูกต้องของข้อมูลเหล่านี้ได้ ไม่ว่าประการใด ๆ บทวิเคราะห์ในเอกสารนี้ จัดทำขึ้นโดยอ้างอิงหลักการทางวิชาการเกี่ยวกับหลักการวิเคราะห์ และมีได้เป็นการชี้แนะ หรือเสนอแนะให้ซื้อหรือขายหลักทรัพย์ใด ๆ การตัดสินใจซื้อหรือขายหลักทรัพย์ใด ๆ ของผู้อ่าน ไม่ว่าจะเกิดจากการอ่านบทความในเอกสารนี้หรือไม่ก็ตาม ล้วนเป็นผลจากการใช้วิจารณญาณของผู้อ่าน โดยไม่มีส่วนเกี่ยวข้องกับหรือที่ระบุทับใด ๆ กับ บริษัทหลักทรัพย์ คิงส์ฟอร์ด จำกัด(มหาชน) ไม่พวกรณใด

Short Sales



KINGSFORD

มูลค่าการขายชอร์ต ณ วันที่ 20 กรกฎาคม 2566

หลักทรัพย์	ปริมาณหุ้นที่ขายชอร์ต (หุ้น)	มูลค่าการขายชอร์ต (บาท)	%เทียบมูลค่าซื้อขายตลาดรวม
7UP	218,200	90,207	1.79%
AAI	1,110,400	3,467,868	10.60%
AAV	2,307,900	6,138,892	16.12%
AAV-R	180,000	475,200	1.26%
ACE-R	357,600	677,928	1.67%
ADVANC	487,400	107,524,000	12.68%
ADVANC-R	263,200	58,041,900	6.85%
AEONTS	15,200	2,437,950	2.85%
AEONTS-R	10,800	1,749,250	2.03%
AGE	43,400	115,444	2.97%
AGE-R	51,700	137,522	3.54%
AH	303,600	10,125,500	24.65%
AH-R	38,800	1,283,225	3.15%
AIT	64,600	314,662	24.26%
AIT-R	3,300	16,060	1.24%
AMATA	581,100	13,779,370	5.98%
AMATA-R	779,500	18,398,380	8.02%
AOT	2,887,900	205,879,650	11.04%
AOT-R	1,191,500	84,743,850	4.55%
AP	926,600	11,029,340	3.26%
AP-R	739,300	8,826,910	2.60%
AS	8,700	102,040	2.26%
ASIAN	6,800	54,740	1.24%
ASK	3,500	89,250	1.46%
ASK-R	15,700	396,425	6.53%
AU-R	19,300	193,000	3.81%
AUCT	17,100	172,380	1.04%
AUCT-R	85,200	851,620	5.20%
AURA	8,700	142,680	0.84%
AURA-R	15,000	246,000	1.44%
AWC	6,503,300	29,340,248	10.55%
AWC-R	4,726,400	21,260,004	7.67%
BA	160,400	2,296,940	21.33%
BA-R	35,700	509,240	4.75%
BAFS-R	800	25,350	1.58%
BAM	2,079,300	22,372,930	18.14%
BAM-R	2,184,800	23,314,980	19.06%
BANPU	7,027,300	65,607,010	13.59%
BANPU-R	10,933,300	102,041,900	21.15%
BAY	9,500	304,000	2.28%
BAY-R	21,200	675,375	5.08%
BBIK	2,400	278,250	1.07%
BBL	618,200	101,324,750	6.79%
BBL-R	321,400	52,513,900	3.53%
BCH	221,500	3,902,750	7.81%
BCH-R	838,700	14,811,580	29.55%
BCP	957,000	35,886,550	6.95%
BCP-R	861,900	32,191,475	6.26%
BCPG	220,800	2,145,025	3.94%
BCPG-R	280,200	2,725,030	5.00%
BDMS	8,160,800	232,768,675	18.79%
BDMS-R	1,093,400	30,889,550	2.52%
BE8	33,600	1,420,675	2.58%
BEAUTY	389,900	210,546	4.74%
BEC	87,600	717,100	4.54%

ข้อมูลในเอกสารฉบับนี้ รวบรวมมาจากแหล่งข้อมูลที่เชื่อถือได้ อย่างไรก็ตาม บริษัทหลักทรัพย์ คิงส์ฟอร์ด จำกัด (มหาชน) ไม่สามารถที่จะยืนยันหรือรับรองความถูกต้องของข้อมูลเหล่านี้ได้ ไม่ว่าประการใด ๆ บทวิเคราะห์ในเอกสารนี้ จัดทำขึ้นโดยอ้างอิงหลักเกณฑ์ทางวิชาการเกี่ยวกับหลักการวิเคราะห์ และมีได้เป็นการชี้แนะ หรือเสนอแนะให้ซื้อหรือขายหลักทรัพย์ใด ๆ การตัดสินใจซื้อหรือขายหลักทรัพย์ใด ๆ ของผู้อ่าน ไม่ว่าจะเกิดจากการอ่านบทความในเอกสารนี้หรือไม่ก็ตาม ล้วนเป็นผลจากการใช้วิจารณญาณของผู้อ่าน โดยไม่มีส่วนเกี่ยวข้องกับหรือพึ่งพิงผูกพันใด ๆ กับ บริษัทหลักทรัพย์ คิงส์ฟอร์ด จำกัด (มหาชน) ไม่ว่ากรณีใด

Short Sales



KINGSFORD

มูลค่าการขายชอร์ต ณ วันที่ 20 กรกฎาคม 2566

หลักทรัพย์	ปริมาณหุ้นที่ขายชอร์ต (หุ้น)	มูลค่าการขายชอร์ต (บาท)	%เทียบมูลค่าซื้อขายตลาดรวม
BEC-R	150,300	1,237,655	7.78%
BEM	2,123,300	18,882,680	3.53%
BEM-R	4,182,000	36,997,505	6.96%
BGRIM	1,041,900	38,169,275	13.67%
BGRIM-R	815,200	29,760,650	10.70%
BH	104,600	22,906,700	5.23%
BH-R	120,800	26,510,000	6.04%
BJC	476,200	16,303,400	20.54%
BJC-R	621,400	21,152,350	26.80%
BLA	35,000	857,980	3.57%
BLA-R	125,700	3,080,860	12.82%
BLAND-R	2,300	1,932	0.07%
BPP	138,300	1,984,390	6.91%
BPP-R	238,500	3,412,450	11.91%
BRI	41,600	385,735	2.69%
BTG	350,600	7,961,660	4.40%
BTG-R	241,100	5,454,040	3.02%
BTS	2,191,400	16,819,980	12.38%
BTS-R	3,791,100	28,971,855	21.41%
BYD	928,200	5,665,880	21.68%
BYD-R	267,400	1,630,640	6.25%
CBG	179,400	12,652,800	3.68%
CBG-R	163,900	11,539,775	3.36%
CENTEL	443,300	19,964,650	12.38%
CENTEL-R	317,100	14,261,650	8.85%
CHAYO	186,600	1,311,285	5.35%
CHG	2,047,300	6,019,062	12.02%
CHG-R	2,189,600	6,437,042	12.86%
CHINA	117,300	694,996	24.68%
CK	188,000	3,979,500	4.38%
CK-R	342,200	7,250,050	7.98%
CKP	191,000	679,806	6.06%
CKP-R	362,300	1,294,134	11.50%
COM7	387,100	10,996,400	5.77%
COM7-R	47,700	1,350,825	0.71%
CPALL	1,903,600	120,041,900	8.40%
CPALL-R	1,021,600	64,487,300	4.51%
CPAXT	605,000	20,945,550	11.77%
CPAXT-R	111,100	3,844,350	2.16%
CPF	502,400	9,900,980	6.70%
CPF-R	389,400	7,667,220	5.20%
CPN	429,900	27,917,100	6.03%
CPN-R	549,400	35,643,250	7.71%
CRC	773,200	31,560,125	9.22%
CRC-R	1,434,600	58,489,150	17.10%
DCC-R	77,800	155,102	6.23%
DELTA	585,900	62,592,900	7.22%
DELTA-R	569,900	60,706,150	7.02%
DITTO	24,000	734,300	0.79%
DITTO-R	120,000	3,707,800	3.96%
DMT	68,000	839,880	5.22%
DMT-R	15,100	187,220	1.16%
DOHOME	2,301,800	22,937,345	13.66%
DOHOME-R	1,030,500	10,169,655	6.12%
DUSIT	8,800	98,540	1.26%

ข้อมูลในเอกสารฉบับนี้ รวบรวมมาจากแหล่งข้อมูลที่เชื่อถือได้ อย่างไรก็ตาม บริษัทหลักทรัพย์ คิงส์ฟอร์ด จำกัด (มหาชน) ไม่สามารถที่จะยืนยันหรือรับรองความถูกต้องของข้อมูลเหล่านี้ได้ ไม่ว่าประการใด ๆ บทวิเคราะห์ในเอกสารนี้ จัดทำขึ้นโดยอ้างอิงหลักเกณฑ์ทางวิชาการเกี่ยวกับหลักการวิเคราะห์ และมีได้เป็นการชี้แนะ หรือเสนอแนะให้ซื้อหรือขายหลักทรัพย์ใด ๆ การตัดสินใจซื้อหรือขายหลักทรัพย์ใด ๆ ของผู้อ่าน ไม่ว่าจะเกิดจากการอ่านบทความในเอกสารนี้หรือไม่ก็ตาม ล้วนเป็นผลจากการใช้วิจารณญาณของผู้อ่าน โดยไม่มีส่วนเกี่ยวข้องกับหรือพึ่งพิงผูกพันใด ๆ กับ บริษัทหลักทรัพย์ คิงส์ฟอร์ด จำกัด (มหาชน) ไม่ว่ากรณีใด

Short Sales



KINGSFORD

มูลค่าการขายชอร์ต ณ วันที่ 20 กรกฎาคม 2566

หลักทรัพย์	ปริมาณหุ้นที่ขายชอร์ต (หุ้น)	มูลค่าการขายชอร์ต (บาท)	%เทียบมูลค่าซื้อขายตลาดรวม
EA	449,100	25,332,975	5.60%
EA-R	1,543,700	87,143,450	19.24%
EASTW	8,800	39,776	2.33%
EGCO	34,300	4,732,250	4.33%
EGCO-R	146,000	20,129,050	18.42%
EKH	141,200	1,094,355	20.22%
EPG	240,000	1,583,985	7.95%
EPG-R	314,300	2,072,630	10.41%
ERW	388,300	1,746,944	5.52%
ERW-R	483,100	2,172,708	6.86%
ESSO	610,800	5,655,760	4.34%
ESSO-R	460,200	4,255,330	3.27%
ETC	37,300	110,878	1.79%
ETC-R	1,900	5,622	0.09%
FORTH	209,700	5,609,225	15.86%
FORTH-R	175,300	4,686,300	13.26%
FSMART	10,400	88,920	2.21%
GFPT	140,500	1,678,430	5.80%
GFPT-R	155,700	1,870,870	6.43%
GJS	137,100	34,275	3.70%
GLOBAL	691,200	11,090,520	9.40%
GLOBAL-R	489,500	7,864,970	6.66%
GPSC	338,800	18,817,625	4.41%
GPSC-R	957,700	53,023,950	12.46%
GULF	1,587,000	77,397,475	6.60%
GULF-R	2,314,700	112,837,325	9.63%
GUNKUL	3,745,400	12,384,760	5.77%
GUNKUL-R	5,832,400	19,212,286	8.98%
HANA	797,300	39,760,200	3.79%
HANA-R	1,830,500	90,651,050	8.70%
HENG	77,800	186,438	1.57%
HENG-R	3,400	8,096	0.07%
HL	42,000	547,580	18.39%
HMPRO	1,107,300	15,527,550	12.59%
HMPRO-R	573,700	8,031,800	6.52%
HTC	20,200	731,400	3.10%
HUMAN	4,000	37,000	1.38%
ICHI	241,700	3,547,420	2.90%
ICHI-R	493,700	7,181,980	5.91%
III	31,000	350,300	3.64%
ILM	10,900	239,980	5.03%
ILM-R	9,100	200,860	4.20%
INTUCH	299,300	22,815,875	8.50%
INTUCH-R	302,600	23,044,500	8.60%
IRPC	6,866,500	16,015,698	18.78%
IRPC-R	1,029,200	2,400,516	2.82%
ITC	150,000	2,470,000	5.94%
ITC-R	28,800	477,290	1.14%
ITD	2,114,200	2,969,046	12.05%
ITD-R	98,600	140,208	0.56%
IVL	2,081,200	69,421,275	10.05%
IVL-R	4,901,700	162,620,100	23.66%
JAS-R	560,400	802,262	3.60%
JMART	1,989,100	33,848,500	6.78%

ข้อมูลในเอกสารฉบับนี้ รวบรวมมาจากแหล่งข้อมูลที่เชื่อถือได้ อย่างไรก็ตาม บริษัทหลักทรัพย์ คิงส์ฟอร์ด จำกัด (มหาชน) ไม่สามารถที่จะยืนยันหรือรับรองความถูกต้องของข้อมูลเหล่านี้ได้ ไม่ว่าประการใด ๆ บทวิเคราะห์ในเอกสารนี้ จัดทำขึ้นโดยอ้างอิงหลักเกณฑ์ทางวิชาการเกี่ยวกับหลักการวิเคราะห์ และมีได้เป็นการชี้แนะ หรือเสนอแนะให้ซื้อหรือขายหลักทรัพย์ใด ๆ การตัดสินใจซื้อหรือขายหลักทรัพย์ใด ๆ ของผู้อ่าน ไม่ว่าจะเกิดจากการอ่านบทความในเอกสารนี้หรือไม่ก็ตาม ล้วนเป็นผลจากการใช้วิจารณญาณของผู้อ่าน โดยไม่มีส่วนเกี่ยวข้องกับหรือพันธะผูกพันใด ๆ กับ บริษัทหลักทรัพย์ คิงส์ฟอร์ด จำกัด (มหาชน) ไม่ว่ากรณีใด

Short Sales



KINGSFORD

มูลค่าการขายชอร์ต ณ วันที่ 20 กรกฎาคม 2566

หลักทรัพย์	ปริมาณหุ้นที่ขายชอร์ต (หุ้น)	มูลค่าการขายชอร์ต (บาท)	%เทียบมูลค่าซื้อขายตลาดรวม
JMART-R	3,465,100	58,124,900	11.82%
JMT	475,900	18,027,450	3.62%
JMT-R	317,200	11,888,425	2.41%
JTS	11,100	323,775	2.92%
JTS-R	13,000	377,575	3.41%
KAMART	590,300	8,277,610	6.53%
KBANK	537,700	72,112,250	3.78%
KBANK-R	507,300	68,059,800	3.57%
KCE	511,800	20,463,575	4.17%
KCE-R	731,000	28,729,950	5.95%
KEX	18,100	181,495	3.66%
KEX-R	2,700	26,865	0.55%
KGI	9,700	43,068	2.22%
KKP	218,500	13,234,875	17.45%
KKP-R	210,200	12,719,050	16.79%
KLINIQU-R	800	29,975	0.12%
KSL	108,600	337,424	13.36%
KSL-R	69,500	215,454	8.55%
KTB	2,710,900	54,869,970	4.88%
KTB-R	2,012,500	40,728,440	3.63%
KTC	846,700	38,887,950	11.01%
KTC-R	1,209,700	55,495,175	15.73%
LANNA	59,600	916,510	10.86%
LANNA-R	8,500	130,900	1.55%
LH	2,044,700	17,379,950	5.58%
LH-R	3,580,700	30,435,725	9.77%
LHFG	326,700	365,904	2.68%
LPN	15,100	63,118	1.41%
LPN-R	8,500	35,526	0.79%
M	49,600	2,247,800	3.09%
M-R	69,300	3,130,025	4.31%
MAJOR	152,600	2,227,960	12.39%
MAJOR-R	105,900	1,546,140	8.60%
MASTER	32,200	2,535,500	5.94%
MASTER-R	400	31,550	0.07%
MBK	39,200	628,550	3.33%
MBK-R	105,000	1,679,920	8.91%
MC	70,400	851,700	3.46%
MC-R	4,400	54,120	0.22%
MEGA	79,100	3,097,200	3.65%
MEGA-R	304,600	11,915,275	14.06%
MGC-R	800	6,280	0.05%
MINT	1,866,500	60,077,625	9.05%
MINT-R	1,910,200	61,159,550	9.26%
MTC	1,390,300	51,643,800	12.41%
MTC-R	2,170,500	79,767,525	19.38%
NCAP	692,200	2,722,432	2.63%
NCAP-R	148,700	579,726	0.56%
NER	124,100	570,830	4.00%
NER-R	75,200	344,312	2.43%
NEX	151,300	1,541,360	2.24%
NEX-R	303,400	3,057,710	4.50%
NRF	143,300	788,150	9.20%
NSL	5,100	124,950	0.17%

ข้อมูลในเอกสารฉบับนี้ รวบรวมมาจากแหล่งข้อมูลที่เชื่อถือได้ อย่างไรก็ตาม บริษัทหลักทรัพย์ คิงส์ฟอร์ด จำกัด (มหาชน) ไม่สามารถที่จะยืนยันหรือรับรองความถูกต้องของข้อมูลเหล่านี้ได้ ไม่ว่าประการใด ๆ บทวิเคราะห์ในเอกสารนี้ จัดทำขึ้นโดยอ้างอิงหลักเกณฑ์ทางวิชาการเกี่ยวกับหลักการวิเคราะห์ และมีได้เป็นการชี้แนะ หรือเสนอแนะให้ซื้อหรือขายหลักทรัพย์ใด ๆ การตัดสินใจซื้อหรือขายหลักทรัพย์ใด ๆ ของผู้อ่าน ไม่ว่าจะเกิดจากการอ่านบทความในเอกสารนี้หรือไม่ก็ตาม ล้วนเป็นผลจากการใช้วิจารณญาณของผู้อ่าน โดยไม่มีส่วนเกี่ยวข้องกับหรือพันธะผูกพันใด ๆ กับ บริษัทหลักทรัพย์ คิงส์ฟอร์ด จำกัด (มหาชน) ไม่ว่ากรณีใด

Short Sales



KINGSFORD

มูลค่าการขายชอร์ต ณ วันที่ 20 กรกฎาคม 2566

หลักทรัพย์	ปริมาณหุ้นที่ขายชอร์ต (หุ้น)	มูลค่าการขายชอร์ต (บาท)	%เทียบมูลค่าซื้อขายตลาดรวม
NUSA	1,037,300	560,142	4.20%
ONEE	86,900	437,423	2.99%
OR	1,566,400	33,493,570	21.99%
OR-R	733,400	15,676,790	10.29%
ORI	423,700	4,485,290	9.36%
ORI-R	649,900	6,844,870	14.35%
OSP	330,900	9,678,825	6.97%
OSP-R	558,800	16,342,450	11.77%
OTO	85,800	142,428	0.62%
PCC	40,600	136,412	0.33%
PLANB	489,900	4,144,060	6.06%
PLANB-R	371,600	3,141,650	4.60%
PLAT	19,900	61,380	1.89%
PR9	62,200	1,137,830	3.74%
PR9-R	20,000	365,210	1.20%
PRIME	49,300	62,459	0.83%
PRM	236,000	1,569,720	12.90%
PRM-R	107,800	716,930	5.89%
PSH	26,000	341,130	1.95%
PSL	339,000	3,135,130	5.09%
PSL-R	2,174,400	20,009,140	32.64%
PTG	550,800	5,844,250	4.12%
PTG-R	726,300	7,668,080	5.43%
PTL	49,200	705,210	5.81%
PTL-R	49,400	706,510	5.83%
PTT	6,363,200	218,299,900	14.63%
PTT-R	446,100	15,261,125	1.03%
PTTEP	405,000	63,548,900	4.70%
PTTEP-R	957,200	150,450,750	11.10%
PTTGC	2,532,100	97,072,625	6.41%
PTTGC-R	3,009,300	114,077,325	7.62%
QH	657,300	1,472,352	10.83%
QH-R	310,400	695,296	5.12%
RABBIT	519,000	283,479	3.30%
RAM	800	33,600	1.98%
RAM-R	15,200	638,450	37.53%
RATCH	595,600	21,974,025	12.47%
RATCH-R	519,200	19,186,150	10.87%
RBF	173,000	1,720,195	4.21%
RBF-R	245,700	2,447,240	5.98%
RCL	64,700	1,570,800	10.33%
RCL-R	89,600	2,179,220	14.30%
ROJNA	13,600	79,560	4.63%
RS	18,500	265,460	1.44%
S	84,600	109,730	3.33%
S-R	407,000	522,911	16.03%
SABINA	37,700	918,460	3.60%
SABUY	403,200	3,549,250	1.67%
SABUY-R	369,200	3,233,405	1.53%
SAK	21,700	106,744	1.72%
SAK-R	4,400	21,820	0.35%
SAMART	177,200	1,043,935	9.26%
SAMART-R	3,900	23,000	0.20%
SAPPE	200	18,450	0.02%
SAPPE-R	41,000	3,756,550	5.09%
SAT-R	18,200	343,980	3.87%

ข้อมูลในเอกสารฉบับนี้ รวบรวมมาจากแหล่งข้อมูลที่เชื่อถือได้ อย่างไรก็ตาม บริษัทหลักทรัพย์ คิงส์ฟอร์ด จำกัด (มหาชน) ไม่สามารถที่จะยืนยันหรือรับรองความถูกต้องของข้อมูลเหล่านี้ได้ ไม่ว่าประการใด ๆ บทวิเคราะห์ในเอกสารนี้ จัดทำขึ้นโดยอ้างอิงหลักเกณฑ์ทางวิชาการเกี่ยวกับหลักการวิเคราะห์ และมีได้เป็นการชี้แนะ หรือเสนอแนะให้ซื้อหรือขายหลักทรัพย์ใด ๆ การตัดสินใจซื้อหรือขายหลักทรัพย์ใด ๆ ของผู้อ่าน ไม่ว่าจะเกิดจากการอ่านบทความในเอกสารนี้หรือไม่ก็ตาม ล้วนเป็นผลจากการใช้วิจารณญาณของผู้อ่าน โดยไม่มีส่วนเกี่ยวข้องกับหรือพึ่งพิงผูกพันใด ๆ กับ บริษัทหลักทรัพย์ คิงส์ฟอร์ด จำกัด (มหาชน) ไม่ว่ากรณีใด

Short Sales



KINGSFORD

มูลค่าการขายชอร์ต ณ วันที่ 20 กรกฎาคม 2566

หลักทรัพย์	ปริมาณหุ้นที่ขายชอร์ต (หุ้น)	มูลค่าการขายชอร์ต (บาท)	%เทียบมูลค่าซื้อขายตลาดรวม
SAWAD	958,300	45,996,975	11.21%
SAWAD-R	452,700	21,754,850	5.29%
SC	259,100	1,183,262	3.15%
SC-R	112,100	512,420	1.36%
SCB	51,200	5,683,200	0.76%
SCB-R	79,900	8,828,950	1.19%
SCC	186,600	60,337,000	4.74%
SCC-R	706,300	227,199,600	17.94%
SCCC	7,500	1,042,500	10.12%
SCCC-R	1,200	166,350	1.62%
SCGP	717,000	27,842,625	7.35%
SCGP-R	447,900	17,477,050	4.59%
SGP-R	2,500	20,920	6.49%
SHR	686,100	1,919,364	18.19%
SHR-R	224,300	625,326	5.95%
SINGER	118,400	1,102,760	3.94%
SINGER-R	131,000	1,222,850	4.36%
SIRI	33,456,000	68,192,558	8.23%
SIRI-R	1,039,700	2,125,238	0.26%
SIS	11,300	186,820	2.82%
SISB	51,100	1,970,750	2.48%
SISB-R	64,900	2,497,250	3.15%
SJWD	95,800	1,540,180	3.57%
SJWD-R	87,500	1,427,640	3.26%
SKY	72,100	1,840,235	1.01%
SNC	66,800	693,010	10.35%
SNNP	83,100	1,918,790	0.79%
SNNP-R	360,800	8,278,500	3.43%
SPA	52,800	609,940	2.09%
SPALI	629,400	13,563,680	5.99%
SPALI-R	1,062,200	22,927,040	10.11%
SPCG	56,500	699,350	6.16%
SPCG-R	1,700	20,910	0.19%
SPRC	660,400	5,398,395	3.09%
SPRC-R	2,241,900	18,198,375	10.48%
SSP	26,900	199,005	13.16%
SSP-R	15,600	115,140	7.63%
STA	149,800	2,602,430	5.62%
STA-R	830,700	14,415,040	31.16%
STANLY	700	139,400	1.58%
STANLY-R	1,000	199,500	2.26%
STEC	1,538,400	15,965,430	8.41%
STEC-R	1,701,000	17,645,850	9.30%
STGT	263,600	1,982,075	3.94%
STGT-R	325,500	2,456,665	4.86%
STPI	113,400	434,886	6.01%
SUSCO	15,800	55,874	0.99%
SYNEX	98,500	1,163,740	26.02%
TASCO	756,200	13,533,060	21.35%
TASCO-R	181,400	3,235,650	5.12%
TCAP	125,400	6,259,350	4.95%
TCAP-R	452,100	22,544,175	17.85%
TEAMG	159,700	1,087,895	2.17%
TEAMG-R	90,300	612,240	1.23%
TFG	105,200	422,378	3.93%
TFG-R	459,700	1,835,220	17.19%

ข้อมูลในเอกสารฉบับนี้ รวบรวมมาจากแหล่งข้อมูลที่เชื่อถือได้ อย่างไรก็ตาม บริษัทหลักทรัพย์ คิงส์ฟอร์ด จำกัด (มหาชน) ไม่สามารถที่จะยืนยันหรือรับรองความถูกต้องของข้อมูลเหล่านี้ได้ ไม่ว่าประการใด ๆ บทวิเคราะห์ในเอกสารนี้ จัดทำขึ้นโดยอ้างอิงหลักเกณฑ์ทางวิชาการเกี่ยวกับหลักการวิเคราะห์ และมีได้เป็นการชี้แนะ หรือเสนอแนะให้ซื้อหรือขายหลักทรัพย์ใด ๆ การตัดสินใจซื้อหรือขายหลักทรัพย์ใด ๆ ของผู้อ่าน ไม่ว่าจะเกิดจากการอ่านบทความในเอกสารนี้หรือไม่ก็ตาม ล้วนเป็นผลจากการใช้วิจารณญาณของผู้อ่าน โดยไม่มีส่วนเกี่ยวข้องกับหรือพันธะผูกพันใด ๆ กับ บริษัทหลักทรัพย์ คิงส์ฟอร์ด จำกัด (มหาชน) ไม่ว่ากรณีใด

Short Sales



KINGSFORD

มูลค่าการขายชอร์ต ณ วันที่ 20 กรกฎาคม 2566

หลักทรัพย์	ปริมาณหุ้นที่ขายชอร์ต (หุ้น)	มูลค่าการขายชอร์ต (บาท)	%เทียบมูลค่าซื้อขายตลาดรวม
THANI	478,200	1,563,886	21.06%
THANI-R	360,400	1,177,220	15.87%
THCOM	403,700	4,921,380	5.20%
THCOM-R	14,100	170,610	0.18%
THG	27,800	1,811,450	5.41%
THG-R	46,900	3,048,525	9.12%
TIDLOR	675,600	15,207,930	5.01%
TIDLOR-R	1,001,600	22,477,990	7.42%
TIPH	44,400	1,848,925	14.45%
TIPH-R	57,700	2,399,075	18.78%
TISCO	200,000	19,471,100	7.18%
TISCO-R	207,500	20,193,100	7.45%
TKC	15,100	345,880	0.51%
TKN	187,200	2,097,210	3.49%
TKN-R	125,800	1,392,210	2.35%
TKS	6,000	53,700	2.17%
TLI	1,190,900	13,184,530	13.50%
TLI-R	619,400	6,874,170	7.02%
TOA	91,000	2,507,875	5.31%
TOA-R	154,400	4,245,875	9.00%
TOP	628,400	29,415,800	6.01%
TOP-R	825,900	38,623,775	7.90%
TPIPL	313,000	456,980	12.52%
TPIPL-R	50,000	73,000	2.00%
TPIPP-R	100	332	0.00%
TQM	39,600	1,029,675	8.13%
TQM-R	35,800	931,000	7.35%
TRUE	1,729,700	11,968,920	3.79%
TRUE-R	4,219,700	29,282,270	9.25%
TSE	67,100	146,278	5.36%
TTA	87,300	574,895	6.18%
TTA-R	260,200	1,715,015	18.42%
TTB	42,676,100	70,212,518	9.66%
TTB-R	2,631,500	4,322,271	0.60%
TTCL	6,800	27,744	0.82%
TTW	411,400	3,522,975	52.69%
TTW-R	81,600	697,965	10.45%
TU	1,298,300	16,718,070	16.74%
TU-R	23,400	301,830	0.30%
TVO	85,900	2,190,450	23.74%
TVO-R	13,800	351,825	3.81%
UBE	50,600	50,391	3.17%
UNIQ	12,200	35,868	0.14%
UVAN	8,600	72,355	3.32%
VGI	770,000	2,209,536	7.88%
VGI-R	626,100	1,790,572	6.41%
VIBHA	2,800	6,832	0.18%
WARRIX	165,000	1,490,735	9.77%
WARRIX-R	3,100	28,100	0.18%
WHA	10,502,600	51,865,632	11.48%
WHA-R	5,642,100	27,890,426	6.17%
WHAUP	18,800	68,056	6.89%
WHAUP-R	12,100	43,570	4.44%
WICE	23,900	209,175	10.10%

ข้อมูลในเอกสารฉบับนี้ รวบรวมมาจากแหล่งข้อมูลที่เชื่อถือได้ อย่างไรก็ตาม บริษัทหลักทรัพย์ คิงส์ฟอร์ด จำกัด (มหาชน) ไม่สามารถที่จะยืนยันหรือรับรองความถูกต้องของข้อมูลเหล่านี้ได้ ไม่ว่าประการใด ๆ บทวิเคราะห์ในเอกสารนี้ จัดทำขึ้นโดยอ้างอิงหลักเกณฑ์ทางวิชาการเกี่ยวกับหลักการวิเคราะห์ และมีได้เป็นการชี้แนะ หรือเสนอแนะให้ซื้อหรือขายหลักทรัพย์ใด ๆ การตัดสินใจซื้อหรือขายหลักทรัพย์ใด ๆ ของผู้อ่าน ไม่ว่าจะเกิดจากการอ่านบทความในเอกสารนี้หรือไม่ก็ตาม ล้วนเป็นผลจากการใช้วิจารณญาณของผู้อ่าน โดยไม่มีส่วนเกี่ยวข้องกับหรือพันธะผูกพันใด ๆ กับ บริษัทหลักทรัพย์ คิงส์ฟอร์ด จำกัด (มหาชน) ไม่ว่ากรณีใด

Short Sales



KINGSFORD

มูลค่าการขายชอร์ต ณ วันที่ 20 กรกฎาคม 2566

หลักทรัพย์	ปริมาณหุ้นที่ขายชอร์ต (หุ้น)	มูลค่าการขายชอร์ต (บาท)	%เทียบมูลค่าซื้อขายตลาดรวม
WORK	2,500	36,500	15.15%
XO	54,600	1,280,390	2.00%
XO-R	270,400	6,336,050	9.89%
XPG	5,358,800	6,418,630	2.20%
XPG-R	485,900	579,672	0.20%

หมายเหตุ - ไม่รวมรายการขายชอร์ตของสมาชิกที่เป็นผู้ร่วมค้ำหน่วยลงทุนหรือผู้ดูแลสภาพคล่องของหน่วยลงทุนของกองทุนรวมอีทีเอฟเพื่อบัญชีบริษัทประเภทเพื่อทำกำไรจากส่วนต่างของราคาหรือเพื่อดูแลสภาพคล่อง แลแล้วแต่กรณี

ข้อมูลในเอกสารฉบับนี้ รวบรวมมาจากแหล่งข้อมูลที่นำเสนอโดย อยากรู้ก็ดี บริษัทหลักทรัพย์ คิงส์ฟอร์ด จำกัด (มหาชน) ไม่สามารถที่จะยืนยันหรือรับรองความถูกต้องของข้อมูลเหล่านี้ได้ ไม่ว่าประการใด ๆ บทวิเคราะห์ในเอกสารนี้ จัดทำขึ้นโดยอ้างอิงหลักเกณฑ์ทางวิชาการเกี่ยวกับหลักการวิเคราะห์ และมีได้เป็นการชี้แนะ หรือเสนอแนะให้ซื้อหรือขายหลักทรัพย์ใด ๆ การตัดสินใจซื้อหรือขายหลักทรัพย์ใด ๆ ของผู้อ่าน ไม่ว่าจะเกิดจากการอ่านบทความในเอกสารนี้หรือไม่ก็ตาม ล้วนเป็นผลจากการใช้วิจารณญาณของผู้อ่าน โดยไม่มีส่วนเกี่ยวข้องกับหรือพันธะผูกพันใด ๆ กับ บริษัทหลักทรัพย์ คิงส์ฟอร์ด จำกัด (มหาชน) ไม่สามารถทำได้

Stock Calendar



KINGSFORD

รายงานการเปลี่ยนแปลงการถือหลักทรัพย์ของผู้บริหาร (แบบ 59-2) ประจำวันที่ 20 กรกฎาคม 2566

	ชื่อผู้บริหาร	ประเภทหลักทรัพย์	วันที่ได้มา / จำนวน	จำนวน	ราคา	วิธีการ ได้มา/หน่าย
GIFT	นาย สุรัชย์ เชนฐ์โชติศักดิ์	หุ้นสามัญ	17/07/2566	20,000,000	3.38	ขาย
KCM	นาย อลัมพล เจริญกิจ	หุ้นสามัญ	17/07/2566	40,000	0.45	ซื้อ
KCM	นาย อลัมพล เจริญกิจ	หุ้นสามัญ	19/07/2566	228,200	0.45	ซื้อ
TTI	นาย กัจจร ชื่นชูจิตต์	หุ้นสามัญ	17/07/2566	500	25.00	ซื้อ
TTI	นาย กัจจร ชื่นชูจิตต์	หุ้นสามัญ	17/07/2566	500	25.00	ซื้อ
TTI	นาย กัจจร ชื่นชูจิตต์	หุ้นสามัญ	18/07/2566	400	24.20	ซื้อ
TTI	นาย กัจจร ชื่นชูจิตต์	หุ้นสามัญ	18/07/2566	1,700	25.00	ซื้อ
RAM	ร้อยเอก ขจิต หัพพานนท์	หุ้นสามัญ	19/07/2566	20,000	42.61	ขาย
EP	นาย ยุทธ ชินสุภักกุล	หุ้นสามัญ	19/07/2566	500	3.00	ซื้อ

Stock Calendar



KINGSFORD

แบบรายงานการได้มาหรือจำหน่ายหลักทรัพย์ของกิจการ (แบบ 246-2) ประจำวันที่ 20 กรกฎาคม 2566

	ชื่อผู้บริหาร	ประเภทหลักทรัพย์	วันที่ได้มา / จำหน่าย	จำนวน	ราคา	วิธีการ ได้มา/หน่าย
CIG	นาย โกเมท เพชรอนันต์	ได้มา	หุ้น	1.2007	6.5027	7.4428
MIDA	นาย กมล เอี้ยวศิริกุล	ได้มา	หุ้น	4.9386	0.0756	5.0142
GIFT	นาย สุรชัย เชษฐโชติศักดิ์	จำหน่าย	หุ้น	24.7568	1.5132	23.2436

Stock Calendar



KINGSFORD

July 2023				
Monday	Tuesday	Wednesday	Thursday	Friday
3	4	5	6	7
	XD OSP (0.80 ๓๓) STANLY (20.00 ๓๓) Shares DV8 604,713,987 Shares		XD UHSC (0.13 ๓๓) QHPR (0.12 ๓๓) Shares PROEN 29,370,350 Shares RABBIT 29,300 Shares SIRI 550,500,000 Shares	XR KC (1:1.7 @0.75 ๓๓) NEWLISTED TEAMG-W1 135,986,781 Units
10	11	12	13	14
Shares XO 1,204,950 Shares PPPM 367,012,446 Shares SC 690,000 Shares	Shares KWM 13,188,960 Shares TTB 87,912,357 Shares BYD 22,704,451 Shares BIOTEC 205 Shares		Shares SDC 63,492,062 Shares BC 367,143 Shares SMT 31,500 Shares B 20,761,555,194 Shares	NEWLISTED TMC -W2 152,921,466 Units
17	18	19	20	21
		Shares CHO 39,682,538 Shares CIG 480,832,350 Shares	Shares BM 84,039,517 Shares ASW 43,000,000 Shares NVD 1,281 Shares	XD TMW (1.70 ๓๓) Shares POLAR 4 Shares SDC 31,746,030 Shares MVP 29,470,042 Shares MBK 5,982,363 Shares NEWLISTED CIG-W10 80,138,721 Units

XD - Excluding Dividend	XD(ST) - Excluding Stock Dividend	XM - Exclude meetings	XN - Ex-Capital Return	XI - Excluding Interest
XP - Excluding Principal	XR - Excluding Right	XW - Excluding Warrant	XS - Excluding Short-term Warrant	XA - Excluding All
XE - Excluding Exercise	*ND - No Dividend Payment	PD - Payment Date	XT - Excluding TSR; @ - price per share / price per unit /	
XD - Excluding Dividend	XD(ST) - Excluding Stock Dividend	XM - Exclude meetings	XN - Ex-Capital Return	XI - Excluding Interest
XP - Excluding Principal	XR - Excluding Right	XW - Excluding Warrant	XS - Excluding Short-term Warrant	XA - Excluding All
XE - Excluding Exercise	*ND - No Dividend Payment	PD - Payment Date	XT - Excluding TSR; @ - price per share / price per unit /	

NVDR Update

วันศุกร์ที่ 21 กรกฎาคม 2566

Most Active Values (Btmn)

Top 20 Net Buying Value (B m)						Top 20 Net Selling Value (B m)						Month to Date				Year to Date				
ก.ค.- 66						ก.ค.- 66						กรกฎาคม 2566				03 ม.ค.-20ก.ค. 66				
20	19	18	17	14		20	19	18	17	14		Net Buy		Net Sell		Net Buy		Net Sell		
1	BBL	408.3	68.4	337.4	475.2	228.4	IVL	-192.6	236.8	-16.3	-126.8	-102.7	KBANK	2,468.78	AOT	(2,458.52)	CPALL	11,308.2	KBANK	-16,179.6
2	KTC	254.6	196.8	86.4	35.1	16.2	SCC	-176.7	36.6	-8.8	134.9	64.3	SCB	1,638.29	BDMS	(1,628.84)	CPAXT	4,452.1	AOT	-7,289.0
3	CPALL	197.0	-9.6	-10.6	489.1	93.1	TOP	-135.9	180.6	-33.5	-71.0	-103.8	KTB	1,418.03	GULF	(1,305.98)	KTB	4,200.6	BANPU	-4,133.1
4	ADVANC	191.8	-399.2	-134.2	201.7	29.7	PTTEP	-107.8	-14.1	18.2	-205.6	-24.3	CPALL	1,239.86	PTTGC	(986.23)	SCC	3,861.4	PTT	-3,689.0
5	AOT	165.6	-70.5	-86.2	17.3	-151.1	JMART	-91.6	-79.5	-18.4	43.7	32.7	BBL	902.06	CRC	(889.49)	SCB	3,646.4	PTTEP	-3,224.3
6	DELTA	135.6	147.1	195.1	68.7	260.4	MINT	-87.0	45.0	-102.2	-146.7	25.2	PTTEP	509.10	BH	(855.90)	TTB	3,563.4	KKP	-3,189.8
7	SIRI	130.2	-10.4	206.7	258.3	58.4	BANPU	-53.7	5.4	-101.9	58.9	63.7	TISCO	394.96	LH	(739.42)	BBL	3,248.0	PTTGC	-3,054.7
8	INTUCH	98.2	44.0	-14.6	-23.7	9.2	HANA	-47.7	-21.6	77.4	-76.3	88.3	BCP	361.89	IVL	(665.10)	BDMS	2,824.3	LH	-2,653.9
9	BCP	84.6	10.4	71.4	3.8	2.6	GUNKUL	-41.0	2.0	3.1	-1.4	3.4	SIRI	345.81	MINT	(508.17)	TIDLOR	2,278.2	CPF	-2,229.1
10	PTT	67.2	-19.7	-69.9	-393.6	-131.4	KCE	-37.8	21.9	7.7	-0.8	104.4	SCC	329.10	PTT	(494.58)	TASCO	1,745.1	CRC	-1,833.9
11	KTB	61.4	45.7	786.2	355.1	138.6	PTTGC	-37.7	-15.2	-64.7	-184.0	-8.8	OR	283.07	TOP	(399.32)	TRUEE	1,626.3	HMPRO	-1,627.2
12	AMATA	60.9	-1.9	-15.8	7.1	8.2	CENDEL	-30.9	109.9	-39.3	1.8	-65.1	KTC	260.21	TU	(382.03)	HANA	1,274.9	BH	-1,541.8
13	AP	52.6	33.4	7.0	-6.3	8.7	KBANK	-29.4	-77.9	257.1	549.2	263.3	AWC	249.14	RATCH	(295.06)	JMART	1,254.9	GULF	-1,523.5
14	CPN	43.4	-17.5	9.3	74.6	4.7	LH	-26.6	-14.6	-124.2	-210.0	-17.5	DELTA	241.10	SNNP	(283.23)	ICHI	1,156.9	TISCO	-1,489.6
15	CPF	38.9	-23.6	20.2	166.6	0.1	SPALI	-21.1	-29.0	-28.4	-60.7	-1.4	SCGP	212.70	INTUCH	(251.18)	WHA	987.7	IVL	-1,485.9
16	TISCO	37.7	4.9	81.9	21.4	138.9	BJC	-19.3	20.6	-14.0	-16.0	-16.5	ESSO	192.60	JMART	(248.90)	TCAP	910.4	TU	-1,256.2
17	GLOBAL	26.3	-9.3	-11.3	-16.3	-16.3	STA	-17.5	15.8	-6.4	11.1	31.1	CPAXT	177.19	EGCO	(233.45)	KTCC	872.9	BLA	-1,210.7
18	CK	14.4	-8.4	-4.2	27.7	2.1	PSL	-17.1	47.4	1.2	-33.7	7.5	TTB	173.26	TLI	(223.01)	SCGP	869.8	RATCH	-1,158.2
19	RATCH	12.1	4.0	5.2	15.4	-7.4	STEC	-15.0	-1.6	-41.3	-17.9	-10.7	IRPC	134.74	SAWAD	(218.02)	EA	821.0	CPN	-1,139.4
20	THCOM	10.3	4.3	6.1	-13.5	7.9	SINGER	-13.1	-32.0	-9.8	8.9	1.8	CHG	120.41	MTC	(208.96)	SAWAD	771.1	SPALI	-1,099.2

Total Volume Shares							NVDR Shrs.						
	Buy	Sell	Total	Net	Turn.	%		21-Jul-23	paidup	21-Jul-23	paidup	paid up Capital (Last)	
1	24CS	6,900	25,200	32,100	-18,300	3.01	1	24CS	6,227,618	1.45	#N/A	#N/A	430,000,000
2	7UP	412,700	878,400	1,291,100	-465,700	5.28	2	2S	7,922,709	1.44	3,092,210	0.69	549,995,954
3	A5	2,449,903	1,049,800	3,499,703	1,400,103	17.91	3	3K-BAT	46,259	0.06	#N/A	#N/A	78,400,000
4	A5-W2	1,692,220	356,600	2,048,820	1,335,620	4.99	4	7UP	85,507,288	1.66	29,743,119	0.98	5,143,071,814
5	A5-W3	175,222	220,100	395,322	-44,878	1.30	5	A	8,400	0.00	62,400	0.01	980,000,000
6	AAI	697,035	2,711,100	3,408,135	-2,014,065	16.27	6	A5	13,127,624	1.09	800,664	0.07	1,209,384,615
7	AAV	1,547,500	2,313,200	3,860,700	-765,700	13.48	7	A5-W2	1,529,039	1.26	#N/A	#N/A	120,934,299
8	ABM	2,500	4,000	6,500	-1,500	1.34	8	A5-W3	2,373,104	1.96	#N/A	#N/A	120,934,299
9	ACC	1,000	-	1,000	1,000	0.03	9	AAI	29,157,756	1.37	#N/A	#N/A	2,125,000,000
10	ACE	1,161,501	835,800	1,997,301	325,701	4.65	10	AAV	645,164,325	5.30	353,926,265	7.30	12,164,285,713
11	ACG	-	400	400	-400	4.34	11	ABM	4,973,413	1.24	3,268,124	1.09	400,011,700
12	ADD	200	-	200	200	1.00	12	ABM-W1	1,299,099	2.60	#N/A	#N/A	49,999,917
13	ADVANC	1,474,100	603,800	2,077,900	870,300	27.02	13	ACAP	2,323,745	0.57	1,223,467	0.39	406,411,160
14	AEONTS	43,101	91,000	134,101	-47,899	12.55	14	ACC	17,711,439	1.32	4,306,304	0.32	1,343,055,623
15	AF	22,000	2,700	24,700	19,300	38.35	15	ACE	185,530,365	1.82	38,450,400	0.38	10,175,999,960
16	AFC	-	100	100	-100	0.52	16	ACG	1,317,200	0.22	211,225	0.04	600,000,000
17	AGE	46,400	192,900	239,300	-146,500	8.20	17	ADB	65,123,921	8.97	31,173,421	5.20	725,999,923
18	AH	138,403	352,900	491,303	-214,497	19.94	18	ADD	1,725,598	1.08	#N/A	#N/A	160,000,000
19	AHC	-	33,000	33,000	-33,000	34.37	19	ADVANC	214,256,361	7.20	241,595,912	8.13	2,974,209,736
20	AIT	3,600	6,800	10,400	-3,200	1.95	20	AEONTS	17,748,001	7.10	11,410,746	4.56	250,000,000

Source : SET.OR.TH

ข้อมูลในเอกสารฉบับนี้ รวบรวมมาจากแหล่งข้อมูลที่น่าเชื่อถือ อย่างไรก็ตาม บริษัทหลักทรัพย์ คิงส์ฟอร์ด จำกัด (มหาชน) ไม่สามารถที่จะยืนยันหรือรับรองความถูกต้องของข้อมูลเหล่านี้ได้ ไม่ว่าประการใด ๆ บทวิเคราะห์ในเอกสารนี้ จัดทำขึ้นโดยอ้างอิงถึงข้อมูลทางวิชาการเกี่ยวกับหลักทรัพย์วิเคราะห์ และไม่ได้เป็นการชี้แนะหรือเสนอแนะให้ซื้อหรือขายหลักทรัพย์ใด ๆ การตัดสินใจซื้อหรือขายหลักทรัพย์ใด ๆ ของผู้ลงทุน ไม่ว่าจะเกิดจากการอ่านบทความในเอกสารนี้หรือไม่ก็ตาม ล้วนเป็นผลจากการใช้วิจารณญาณของผู้ลงทุน โดยไม่มีส่วนเกี่ยวข้องกับบริษัทคิงส์ฟอร์ด จำกัด (มหาชน) ไม่มีการเปิดเผย



คำแนะนำการลงทุน และความหมายของคำแนะนำการลงทุน

Stock Rating หมายถึงการให้คำแนะนำการลงทุนของบริษัท แบ่งเป็น 3 ระดับ

Buy หมายถึง ราคาพื้นฐานสูงกว่าราคาตลาด 15% หรือมากกว่า

Hold หมายถึงราคาพื้นฐานสูงกว่าราคาตลาดไม่เกิน 15% หรือต่ำกว่าราคาตลาดไม่เกิน 15 %

Sell หมายถึง ราคาพื้นฐานต่ำกว่าราคาตลาด 15% หรือมากกว่า

เอกสารฉบับนี้จัดทำขึ้นโดยบริษัทหลักทรัพย์คิงส์ฟอร์ด จำกัด (มหาชน) ข้อมูลที่ปรากฏในเอกสารฉบับนี้จัดทำโดยอาศัยข้อมูลที่จัดหาจากแหล่งที่เชื่อถือหรือควรเชื่อว่ามี ความน่าเชื่อถือ และ/หรือถูกต้อง อย่างไรก็ตามบริษัทไม่ยืนยัน และไม่รับรองถึงความครบถ้วนสมบูรณ์หรือถูกต้องของข้อมูลดังกล่าว และไม่ได้ประกันราคาหรือผลตอบแทน ของหลักทรัพย์ที่ปรากฏข้างต้น แม้ว่าข้อมูลดังกล่าวจะปรากฏข้อความที่อาจเป็นหรืออาจตีความว่าเป็นเช่นนั้นได้ บริษัทจึงไม่รับผิดชอบต่อการนำเอาข้อมูล ข้อความ ความเห็น และหรือบทสรุปที่ปรากฏในเอกสารฉบับนี้ไปใช้ไม่ว่ากรณีใดๆ ข้อมูลและความเห็นที่ปรากฏอยู่ในเอกสารฉบับนี้ได้ประสงค์จะชี้ชวน เสนอแนะ หรือจูงใจให้ลงทุน ใน หรือ ซื้อหรือขายหลักทรัพย์ที่ปรากฏในเอกสารฉบับนี้และข้อมูลมีการแก้ไขเพิ่มเติมเปลี่ยนแปลงโดยมีต้องแจ้งให้ทราบล่วงหน้า ผู้ลงทุนควรใช้ดุลยพินิจอย่างรอบคอบใน การลงทุนในหรือซื้อหรือขายหลักทรัพย์ บริษัทสงวนลิขสิทธิ์ในข้อมูลที่ปรากฏในเอกสารนี้ ห้ามมิให้ผู้ใดใช้ประโยชน์ ทำซ้ำ ดัดแปลง นำออกแสดง ทำให้ปรากฏหรือเผยแพร่ ต่อสาธารณชน ไม่ว่าด้วยประการใดๆ ซึ่งข้อมูลในเอกสารนี้ไม่ว่าทั้งหมดหรือบางส่วน เว้นแต่ได้รับอนุญาตเป็นหนังสือจากบริษัทเป็นการล่วงหน้า การกล่าว คัด หรืออ้างอิง ข้อมูลบางส่วนตามสมควรในเอกสารนี้ ไม่ว่าในบทความ บทวิเคราะห์ บทวิจัย หรือในเอกสาร หรือการสื่อสารอื่นใดจะต้องกระทำโดยถูกต้อง และไม่เป็นการก่อให้เกิดการ เข้าใจผิดหรือความเสียหายแก่บริษัท ต้องรับรู้ถึงความเป็นเจ้าของลิขสิทธิ์ในข้อมูลบริษัท และต้องอ้างอิงถึงเอกสารฉบับนี้ และวันที่ในเอกสารฉบับนี้ของบริษัทโดยชัดเจน การลงทุนในหรือซื้อหรือขายหลักทรัพย์ย่อมมีความเสี่ยง ท่านควรทำความเข้าใจอย่างถ่องแท้ต่อลักษณะของหลักทรัพย์แต่ละประเภทและควรศึกษาข้อมูลของบริษัทที่ออก หลักทรัพย์และข้อมูลอื่นใดที่เกี่ยวข้องก่อนการตัดสินใจลงทุนในหรือซื้อหรือขายหลักทรัพย์

ข้อมูลในเอกสารฉบับนี้ รวบรวมมาจากแหล่งข้อมูลที่นำเสนออย่างไว้ใจได้ บริษัทหลักทรัพย์ คิงส์ฟอร์ด จำกัด(มหาชน)ไม่สามารถที่จะยืนยันหรือรับรองความถูกต้องของข้อมูลเหล่านี้ได้ ไม่ว่าประการใดๆ บทวิเคราะห์ในเอกสารนี้ จัดทำขึ้นโดยอ้างอิง หลักเกณฑ์ทางวิชาการเกี่ยวกับหลักการวิเคราะห์ และมีได้เป็นการชี้แนะ หรือเสนอแนะให้ซื้อหรือขายหลักทรัพย์ใดๆ การตัดสินใจหรือขายหลักทรัพย์ใดๆ ของผู้อ่าน ไม่ว่าจะเกิดจากการอ่านบทความในเอกสารนี้หรือไม่ก็ตาม ล้วนเป็นผลจากการใช้ วิจารณญาณของผู้อ่าน โดยไม่มีส่วนเกี่ยวข้องกับบริษัทฯ กับ บริษัทหลักทรัพย์ คิงส์ฟอร์ด จำกัด(มหาชน) ไม่ว่ากรณีใด

Disclaimer



KINGSFORD

Thai Institute of Directors Association (IOD) – Corporate Governance Report Rating 2022 (CG Score) ข้อมูล 27 ตุลาคม 2565



AAV	AYUD	CFRESH	DRT	GLOBAL	JWD	MC	OTO	Q-CON	SEAOIL	STEC	TK	TVDH
ADVANC	BAFS	CGH	DTAC	GPI	K	MCOT	PAP	QH	SE-ED	STGT	TKN	TVI
AF	BAM	CHEWA	DUSIT	GPSC	KBANK	METCO	PCSGH	QTC	SELIC	STI	TKS	TVO
AH	BANPU	CHO	EA	GRAMMY	KCE	MFEC	PDG	RATCH	SENA	SUN	TKT	TWPC
AIRA	BAY	CIMBT	EASTW	GULF	KEX	MINT	PDJ	RBF	SENAJ	SUSCO	TMILL	U
AJ	BBIK	CK	ECF	GUNKUL	KGI	MONO	PG	RS	SGF	SUTHA	TMT	UAC
AKP	BBL	CKP	ECL	HANA	KKP	MOONG	PHOL	S	SHR	SVI	TNDT	UBIS
AKR	BCP	CM	EE	HARN	KSL	MSC	PLANB	S&J	SICT	SYMC	TNITY	UPOIC
ALLA	BCPG	CNT	EGCO	HENG	KTB	MST	PLANET	SAAM	SIRI	SYNTEC	TOA	UV
ALT	BDMS	COLOR	EPG	HMPRO	KTC	MTC	PLAT	SABINA	SIS	TACC	TOP	VCOM
AMA	BEM	COM7	ETC	ICC	LALIN	MVP	PORT	SAMART	SITHAI	TASCO*	TPBI	VGI
AMARIN	BEYOND	COMAN	ETE	ICHI	LANNA	NCL	PPS	SAMTEL	SMP	TCAP	TQM	VIH
AMATA	BGC	COTTO	FN	III	LHFG	NEP	PR9	SAT	SNC	TEAMG	TRC	WACOAL
AMATAV	BGRIM	CPALL	FNS	ILINK	LIT	NER	PREB	SC	SONIC	TFMAMA	TRUE*	WAVE
ANAN	BIZ	CPF	FPI	LOXLEY	ILM	NKI	PRG	SCB	SORKON	THANA	TSC	WHA
AOT	BKI	CPI	FPT	IND	LPN	NOBLE	PRM	SCC	SPALI	THANI	TSR	WHAUP
AP	BOL	CPN	FSMART	INTUCH	LRH	NSI	PSH	SCCC	SPI	THCOM	TSTE	WICE
APURE	BPP	CRC	FVC	IP	LST	NVD	PSL	SCG	SPRC	THG*	TSTH	WINNER
ARIP	BRR	CSS	GC	IRC	MACO	NYT	PTG	SCGP	SPVI	THIP	TTA	XPG
ASP	BTS	DDD	GEL	IRPC	MAJOR	OISHI	PTT	SCM	SSC	THRE	TTB	ZEN
ASW	BTW	DELTA	GFPT	ITEL	MAKRO	OR	PTTEP	SCN	SSSC	THREL	TTCL	
AUCT	BWG	DEMCO	GGC	IVL	MALEE	ORI	PTTGC	SDC	SST	TIPCO	TTW	
AWC	CENTEL	DOHOME	GLAND	JTS	MBK	OSP	PYLON	SEAFCO	STA	TISCO	TU	



2S	ASEFA	BYD	DITTO	HTC	KISS	MK	PB	QLT	SFT	STANLY	TMI	UMI
7UP	ASIA	CBG	DMT	HUMAN	KK	MODERN*	PICO	RCL	SGP	STC	TNL	UOBKH
ABICO	ASIAN	CEN	DOD	HYDRO	KOOL	MTI	PIMO	RICHY	SIAM	STPI	TNP	UP
ABM	ASIMAR	CHARAN	DPAINT	ICN	KTIS	NBC	PIN	RJH	SINGER	SUC	TNR	UPF
ACE	ASK	CHAYO	DV8	IFS	KUMWEL	NCAP	PJW	ROJNA	SKE	SVOA	TOG	UTP
ACG	ASN	CHG	EASON	IIG	KUN	NCH	PL	RPC	SKN	SVT	TPA	VIBHA
ADB	ATP30	CHOTI	EFORL	IMH	KWC	NDR	PLE	RT	SKR	SWC	TPAC	VL
ADD	B	CHOW	ERW	INET	KWM	NETBAY	PM	RWI	SKY	SYNEX	TPCS	VPO
AEONTS	BA	CI	ESSO	INGRS	L&E	NEX	PMTA	S11	SLP	TAE	TPIPL	VRANDA
AGE	BC	CIG	ESTAR	INSET	LDC	NINE	PPP	SA	SMART	TAKUNI	TPIPP	WGE
AHC	BCH	CITY	FE	INSURE	LEO	NATION	PPPM	SABUY	SMD	TCC	TPLAS	WIK
AIE	BE8	CIVIL	FLOYD	IRCP	LH	NNCL	PRAPAT	SAK	SMIT	TCMC	TPS	WIN
AIT	BEC	CMC	FORTH	IT	LHK	NOVA	PRECHA	SALEE	SMT	TFG	TQR	WINMED
ALUCON	SCAP	CPL	FSS	ITD	M	NP	PRIME	SAMCO	SNNP	TFI	TRITN	WORK
AMANAH	BH	CPW	FTE	J	MATCH	NRF	PRIN	SANKO	SNP	TFM	TRT	WP
AMR	BIG	CRANE	GBX	JAS	MBAX	NTV	PRINC	SAPPE	SO	TGH	TRU	XO
APCO	BJC	CRD	GCAP	JCK	MEGA	NUSA	PROEN	SAWAD	SPA	TIDLOR	TRV	YUASA
APCS	BJCHI	CSC	GENCO	JCKH	META	NWR	PROS	SCI	SPC	TIGER	TSE	ZIGA
AQUA	BLA	CSP	GJS	JMT	MFC	OCC	PROUD	SCP	SPCG	TIPH	TVT	
ARIN	BR	CV	GTB	JR	MGT	OGC	PSG	SE	SR	TITLE	TWP	
ARROW	BR1	CWT	GYT	KBS	MICRO	ONEE	PSTC	SECURE	SRICHA	TM	UBE	
AS	BROOK	DCC	HEMP	KCAR	MILL	PACO	PT	SFLEX	SSF	TMC	UEC	
ASAP	BSM	DHOUSE	HPT	KIAT	MITSUB	PATO	PTC	SFP	SSP	TMD	UKEM	



A	B52	CCP	D	GLOCON	JMART	MATI	NC	PPM	SISB	SVH	TNH	UNIQ
A5	BEAUTY	CGD	DCON	GLORY	JSP	M-CHAI	NEWS	PRAKIT	SK	PTECH	TNPC	UPA
AI	BGT	CMAN	EKH	GREEN	JUBILE	MCS	NFC	PTL	SOLAR	TC	TOPP	UREKA
ALL	BLAND	CMO	EMC	GSC	KASET	MDX	NSL	RAM	SPACK	TCCC	TPCH	VARO
ALPHAX	BM	CMR	EP	HL	KCM	MENA	NV	ROCK	SPG	TCJ	TPOLY	W
AMC	BROCK	CPANEL	EVER	HTECH	KWI	MJD	PAF	RP	SQ	TEAM	TRUBB	WFX
APP	BSBM	CPT	F&D	IHL	KYE	MORE	PEACE	RPH	STARK	THE	TTI	WPH
AQ	BTNC	CSR	FMT	INOX	LEE	MPIC	PF	RSP	STECH	THMUI	TYCN	YGG
AU	CAZ	CTW	GIFT	JAK	LPH	MUD	PK	SIMAT	SUPER	TKC	UMS	

ช่วงคะแนน	สัญลักษณ์	ความหมาย
90 - 100		ดีเลิศ
80 - 89		ดีมาก
70 - 79		ดี
60 - 69		ดีพอใช้
50 - 59		ผ่าน
ต่ำกว่า 50	No logo given	N/A

การเปิดเผยผลการสำรวจของสมาคมส่งเสริมสถาบันกรรมการบริษัทไทย (IOD) ในเรื่องการกำกับดูแลกิจการ (Corporate Governance) นี้เป็นการดำเนินการตามนโยบายของสำนักงานคณะกรรมการกำกับหลักทรัพย์และตลาดหลักทรัพย์ โดยการสำรวจของ IOD เป็นการสำรวจและประเมินจากข้อมูลของบริษัทจดทะเบียนในตลาดหลักทรัพย์แห่งประเทศไทยและตลาดหลักทรัพย์เอ็มเอไอ ที่มีการเปิดเผยต่อสาธารณะและเป็นข้อมูลที่ผู้ลงทุนทั่วไปสามารถเข้าถึงได้ ดังนั้นผลสำรวจดังกล่าวจึงเป็นการนำเสนอในมุมมองของบุคคลภายนอกโดยไม่ได้เป็นการประเมินการปฏิบัติและไม่ได้มีการใช้ข้อมูลภายในในการประเมิน อนึ่ง ผลการสำรวจดังกล่าว เป็นผลการสำรวจ ณ วันที่ปรากฏในรายงานการกำกับดูแลกิจการบริษัทจดทะเบียนไทยเท่านั้น ดังนั้นผลการสำรวจจึงอาจเปลี่ยนแปลงได้ภายหลังวันดังกล่าว ทั้งนี้บริษัทหลักทรัพย์ คิงส์ฟอร์ด จำกัด (มหาชน) มิได้ยืนยันหรือรับรองถึงความถูกต้องของผลการสำรวจดังกล่าวแต่อย่างใด

ข้อมูลในเอกสารฉบับนี้ รวบรวมมาจากแหล่งข้อมูลที่นำเชื่อถือ อย่างไรก็ดี บริษัทหลักทรัพย์ คิงส์ฟอร์ด จำกัด(มหาชน)ไม่สามารถที่จะยืนยันหรือรับรองความถูกต้องของข้อมูลเหล่านี้ได้ ไม่ว่าประการใดๆ บทวิเคราะห์ในเอกสารนี้ จัดทำขึ้นโดยอ้างอิงหลักเกณฑ์ทางวิชาการเกี่ยวกับหลักการวิเคราะห์ และมีได้เป็นการชี้แนะ หรือเสนอแนะให้ซื้อหรือขายหลักทรัพย์ใดๆ การตัดสินใจซื้อหรือขายหลักทรัพย์ใดๆ ของผู้อ่าน ไม่ว่าจะเกิดจากการอ่านบทความในเอกสารนี้หรือไม่ก็ตาม ล้วนเป็นผลจากการใช้วิจารณญาณของผู้อ่าน โดยไม่มีส่วนเกี่ยวข้องกับหรือพึ่งพิงจาก IOD กับ บริษัทหลักทรัพย์ คิงส์ฟอร์ด จำกัด(มหาชน) ไม่ว่ากรณีใด

Disclaimer



KINGSFORD

Anti-Corruption Progress Indicator 2022 (ข้อมูล 7 เมษายน 2566)

บริษัทจดทะเบียนที่ได้ประกาศเจตนารมณ์เข้าร่วม CAC

AAI	CI	EKH	ICN	JMT	MENA	OTO	SA	SVOA	TKN	WIN
AH	CPW	EVER	ITC	JTS	MODERN	PRIME	SANKO	SVT	TMI	WPH
ASW	CV	FLOYD	J	LEO	NER	PRTR	SFLEX	TEGH	TPAS	
BBGI	DMT	GLOBAL	JAS	LH	OR	RBF	SIS	TGE	VARO	
CBG	DOHOME	GREEN	JMART	MEGA	OSP	RT	SUPER	TIPH	W	

บริษัทจดทะเบียนที่ได้ได้รับการรับรอง CAC

2S	BANPU	CHOW	EP	HARN	KCAR	MFEC	PG	PTTEP	SCN	SST	TKS	TU
7UP	BAY	CIG	EPG	HEALTH	KCE	MILL	PHOL	PTTGC	SEOIL	STA	TKT	TURTLE
AAI	BBL	CIMBT	ERW	HENG	KGI	MINT	PIMO	PYLON	SE-ED	STGT	TMD	TVDH
ADVANC	BCH	CM	ESTAR	HMPRO	KKP	MONO	PK	Q-CON	SELIC	STOWER	TMILL	TVI
AF	BCP	CMC	ETC	HTC	KSL	MOONG	PL	QH	SENA	SUSCO	TMT	TVO
AI	BCPG	COM7	ETE	ICC	KTB	MSC	PLANB	QLT	SGP	SVI	TNITY	TWPC
AIE	BE8	COTTO	FNS	ICHI	KTC	MST	PLANET	QTC	SINGER	SYMC	TNL	UBE
AIRA	BEC	CPALL	FPI	IFS	KWI	MTC	PLAT	RABBIT	SIRI	SYNTEC	TNP	UBIS
AJ	BEYOND	CPF	FPT	III	L&E	MTI	PM	RATCH	SITHAI	TAE	TNR	UEC
AKP	BGC	CPI	FSMART	ILINK	LANNA	NCAP	PPP	RML	SKR	TAKUNI	TOG	UKEM
AMA	BGRIM	CPL	FSS	ILM	LHFG	NEP	PPPM	RS	SMIT	TASCO	TOP	UOBKH
AMANAHA	BKI	CPN	FTE	INET	LHK	NKI	PPS	RWI	SMK	TCAP	TOPP	UPF
AMATA	BLA	CRC	GBX	INOX	LPN	NOBLE	PR9	S&J	SMPC	TCMC	TPA	UV
AMATAV	BPP	CSC	GC	INSURE	LRH	NOK	PREB	SAAM	SNC	TFG	TPCS	VCOM
AP	BROOK	DCC	GCAP	INTUCH	M	NRF	PRG	SABINA	SNP	TFI	TPP	VGI
APCS	BRR	DELTA	GEL	IRC	MAJOR	NWR	PRINC	SAK	SORKON	TFMAMA	TRT	VIH
AS	BSBM	DEMCO	GFPT	IRPC	MAKRO	OCC	PRM	SAPPE	SPACK	TGH	TRU	WACOAL
ASIAN	BTS	DIMET	GGC	ITEL	MALEE	OGC	PROS	SAT	SPALI	THANI	TRUE	WHA
ASK	BWG	DRT	GJS	IVL	MATCH	ORI	PSH	SC	SPC	THCOM	TSC	WHAUP
ASP	CEN	DUSIT	GPI	JKN	MBAX	PAP	PSL	SCB	SPI	THIP	TSI	WICE
AWC	CENTEL	EA	GPSC	JR	MBK	PATO	PSTC	SCC	SPRC	THRE	TSTE	WIJK
AYUD	CFRESH	EASTW	GSTEEL	K	MC	PB	PT	SCCC	SRICHA	THREL	TSTH	XO
B	CGH	ECF	GULF	KASET	MCOT	PCSGH	PTECH	SCG	SSF	TIDLOR	TTA	YUASA
BAFS	CHEWA	ECL	GUNKUL	KBANK	META	PDG	PTG	SCGP	SSP	TIPCO	TTB	ZEN
BAM	CHOTI	EGCO	HANA	KBS	MFC	PDJ	PTT	SCM	SSSC	TISCO	TTCL	ZIGA

คำชี้แจง ข้อมูลบริษัทที่เข้าร่วมโครงการแนวร่วมปฏิบัติของภาคเอกชนไทยในการต่อต้านทุจริต (Thai CAC) ของสมาคมส่งเสริมสถาบันกรรมการบริษัทไทย มี 2 กลุ่ม คือ

- ได้ประกาศเจตนารมณ์เข้าร่วม CAC
- ได้รับการรับรอง CAC

การเปิดเผยผลการประเมินดัชนีชี้วัดความคืบหน้าการป้องกันการมีส่วนเกี่ยวข้องกับการทุจริตคอร์รัปชัน (Anti-corruption Progress Indicators) ของบริษัทจดทะเบียนในตลาดหลักทรัพย์แห่งประเทศไทยซึ่งจัดทำโดยสถาบันไทยพัฒน์ เป็นการดำเนินการตามนโยบายและตามแผนพัฒนาความยั่งยืนสำหรับบริษัทจดทะเบียนของสำนักงานคณะกรรมการกำกับหลักทรัพย์และตลาดหลักทรัพย์ โดยผลการประเมินดังกล่าวของสถาบันไทยพัฒน์ อาศัยข้อมูลที่ได้รับจากบริษัทจดทะเบียนตามที่บริษัทจดทะเบียนได้ระบุในแบบแสดงข้อมูลเพื่อการประเมิน Anti-corruption ซึ่งได้อ้างอิงข้อมูลมาจากแบบแสดงรายการข้อมูลประจำปี (แบบ 56-1) รายงานประจำปี (แบบ 56-2) หรือในบุคคลภายนอก โดยมีได้เป็นการประเมินการปฏิบัติของบริษัทจดทะเบียนในตลาดหลักทรัพย์แห่งประเทศไทย และมีได้ใช้ข้อมูลภายใต้เพื่อการประเมินเนื่องจากผลการประเมินดังกล่าวเป็นเพียงผลการประเมิน ณ วันที่ปรากฏในผลการประเมินเท่านั้น ดังนั้นผลการประเมินจึงอาจเปลี่ยนแปลงได้ภายหลังจากวันดังกล่าว หรือเมื่อข้อมูลที่เกี่ยวข้องมีการเปลี่ยนแปลง ทั้งนี้ บริษัทหลักทรัพย์ คิงส์ฟอร์ด จำกัด (มหาชน) มิได้ยืนยัน ตรวจสอบ หรือรับรองความถูกต้องครบถ้วนของผลการประเมินดังกล่าวแต่อย่างใด

ข้อมูลในเอกสารฉบับนี้ รวบรวมมาจากแหล่งข้อมูลที่นำเชื่อถือ อย่างไรก็ดี บริษัทหลักทรัพย์ คิงส์ฟอร์ด จำกัด(มหาชน)ไม่สามารถที่จะยืนยันหรือรับรองความถูกต้องของข้อมูลเหล่านี้ได้ ไม่ว่าประการใด ๆ บทวิเคราะห์ในเอกสารนี้ จัดทำขึ้นโดยอ้างอิงหลักเกณฑ์ทางวิชาการเกี่ยวกับหลักการวิเคราะห์ และมีได้เป็นการชี้แนะ หรือเสนอแนะให้ซื้อหรือขายหลักทรัพย์ใดๆ การตัดสินใจซื้อหรือขายหลักทรัพย์ใดๆ ของผู้อ่าน ไม่ว่าจะถูกจากการอ่านบทความในเอกสารนี้หรือไม่ก็ตาม ล้วนเป็นผลจากการใช้วิจารณญาณของผู้อ่าน โดยไม่มีส่วนเกี่ยวข้องหรือพึ่งพิงผูกพันใดๆ กับ บริษัทหลักทรัพย์ คิงส์ฟอร์ด จำกัด(มหาชน) ไม่ว่ากรณีใด

ชื่อ	นามสกุล	ตำแหน่ง	เลขที่ทะเบียน SEC	โทรศัพท์	อีเมล	เป็นนักวิเคราะห์ทางด้านปัจจัยพื้นฐาน (โปรดระบุชื่อหุ้นและกลุ่มอุตสาหกรรม)
อภิชัย	เรามาณะชัย	ผู้ช่วยกรรมการผู้จัดการ นักวิเคราะห์การลงทุนปัจจัยทางเทคนิค นักวิเคราะห์กลยุทธ์การลงทุน นักวิเคราะห์การลงทุนปัจจัยพื้นฐานด้านตลาดทุน	002939	02 829 6999 Ext. 2200	apichai.ra@kfsec.co.th	
นพพร	ฉายแก้ว	ผู้จัดการอาวุโส	043964	02 829 6999 Ext. 2203	noppom.ch@kfsec.co.th	พลังงานและปิโตรเคมี ยานยนต์ ขนส่งทางอากาศ
ณัฐวิชัย	ภูสุนทรศรี	นักวิเคราะห์	087077	02 829 6999 Ext. 2204	nattawat.po@kfsec.co.th	อาหาร, การแพทย์, พานิชย์
ณัฐ	แก้วบริสุทธ์สกุล	ผู้ช่วยนักวิเคราะห์				เทคโนโลยีสารสนเทศและการสื่อสาร และกลุ่มบริการรับเหมาก่อสร้าง