

Trading Ideas

ส่องประเด็น เพ็นหุ้นเด็ด

MARKET WRAP

- เข้านี้ตลาดดีดกลับหลังพรรคก้าวไกลเปิดทางพรรคเพื่อไทยตั้งรัฐบาล
- SETI/SET50I สามารถยื่นปิดเหนือ 1,518/940จุด โมเมนตัมเป็นบวก
- ในเชิงกลยุทธ์ เราแนะนำน้ำหนักหุ้นที่ระดับ 85% ถือหุ้นขึ้นต่อ

STOCK GRAB

STOCK MARKETS

	Recent	Change	%Chg
China	3,159.28	-10.24	-0.32%
Hong Kong	18,980.59	52.57	0.28%
Japan	32,289.62	-200.90	-0.62%
Korea	2,607.29	7.06	0.27%
Singapore	3,272.69	-1.69	-0.05%
Thailand	1,526.60	5.42	0.36%

FUTURES & COMMODITIES

	Recent	Change	%Chg
DJ Futures	35,448.00	47.00	0.13%
NASDAQ Futures	15,594.75	2.50	0.02%
Gold Futures	1,968.30	0.00	0.00%
Brent Crude Futures	80.33	0.69	0.87%
Bitcoin	30,160.00	395.00	1.33%

CURRENCY MARKETS

	Recent	Change	%Chg
US Dollar Index	100.820	0.028	0.03%
USD/THB	34.2800	0.247	0.73%

MARKET MOVERS

	Recent	%Chg	Impact
PTT	34.75	2.21	1.76
AOT	71.25	1.06	0.88
PTTEP	157.50	1.29	0.64
ADVANC	222.00	0.91	0.48
BDMS	28.50	0.88	0.33
KBANK	129.00	-3.37	-0.86
SCB	110.00	-0.90	-0.27
AWC	4.38	-1.79	-0.21
KTB	20.20	-0.49	-0.12
MINT	31.75	-0.78	-0.11

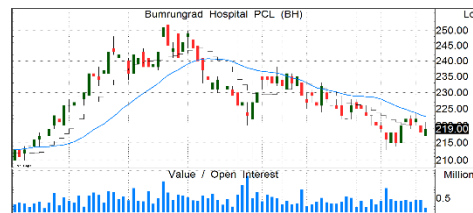
MARKET BREADTH *

	Bulls	Boars	Bears
Count	17%	21%	62%
Market Cap	37%	20%	43%

Source: Aspen Graphics

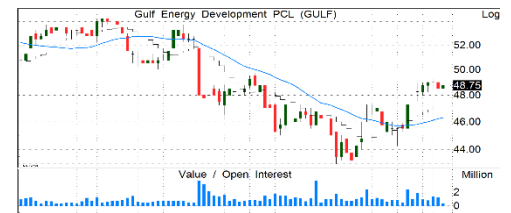
* SET 100I constituents

BH | ซื้อ | TP=280 บ.



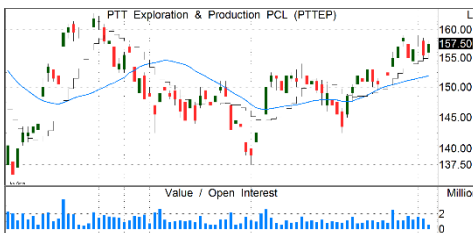
- กำไร 1Q66 +118.4%YoY, +2.4% QoQ ตามการฟื้นตัวของผู้ป่วยต่างชาติ และ GPM เพิ่มขึ้นตามผู้ป่วยต่างชาติที่รักษาโรคที่ซับซ้อนรุนแรงมากขึ้น
- ผู้บริหารมองรายได้ 2Q66 ยังเติบโต YoY 2 หลัก แม้อรมออนและสงกรานต์ลดรายได้ต่ำกว่า 1Q66
- กำไร 2H66 มีแนวโน้มสดใส เติบโต YoY และ QoQ ตามฤดูกาล และ pent-up demand จากจีน
- ยังเตรียมแผนสร้างรพ.แห่งที่ 2 ที่ภูเก็ตสิ้นปีนี้ และเปิดปี 67 รองรับผู้ป่วยต่างชาติในระยะยาว
- แนวรับ=216/218 แนวต้าน=224/230

GULF | ซื้อ | TP=60 บ.



- คาดกำไรปกติ 2Q66F ทำสถิติสูงสุดครั้งใหม่จากการรับรู้อำไรเต็มไตรมาสของโรงไฟฟ้า IPP (GPD หน่วยที่ 1 662.5 MW) DIPWP ในออมาน 208 MW และรับเงินปันผลจาก JASIF หลังเข้าถือหน่วย 4.25% (จ่าย 0.23 บ./หน่วย)
- แนวโน้มกำไรเติบโตสูงตามการรับรู้อำไรได้เต็มปีของ GSRC หน่วยที่ 3-4 และ DIPWP+เริ่มรับรู้อำไรได้ของ GPD หน่วยที่ 1-2 และ Jackson
- แนวรับ=46.75/47.75 แนวต้าน=50/51

PTTEP | ซื้อ | TP=165 บ.



- คาดกำไร 2Q66F แข็งแกร่ง 2.1 หมื่นลบ. (+10%QoQ, +3%YoY) จากปริมาณขายที่ดีกว่า Guidance เดิม+อัตราภาษีที่ต่ำ ซึ่งช่วยขดเซย ASP ที่ลดลงและ OPEX เพิ่มขึ้น QoQ
- แนวโน้ม 2H66F มีปัจจัยหนุนจากราคาน้ำมันดิบที่กลับมาเพิ่มขึ้นและการเร่งผลิตจากแหล่งเอราวัณ ซึ่งช่วยหนุนปริมาณขาย
- มีโอกาสที่ตลาดจะปรับประมาณการกำไรเพิ่มขึ้น หลังประกาศบขช. ซึ่งจะช่วยหนุนให้ราคาเป้าหมายเพิ่มขึ้นด้วย
- แนวรับ=154/155 แนวต้าน=158/163

TISCO | ซื้อ | TP=114 บ.



- รายได้ดอกเบี้ยจากธุรกิจธนาคารยังได้ บวกกับ Credit cost ที่ตั้งเมื่อไวกม ช่วยลดทอนผลกระทบรายได้ค่าธรรมเนียมที่หดตัวและค่าใช้จ่ายที่เพิ่มขึ้น
- ดันกำไร 2Q66 เพิ่มเล็กน้อย QoQ และทรงตัว YoY
- สินเชื่อ corporate ที่เติบโตสูงมากใน 2Q66 ดันทะลุเป้าสินเชื่อทั้งปี 66 ที่ 7-10% แล้ว
- คาดสำรองส่วนเกิน หนุนการตั้งสำรองต่ำไปอีก 2-3 ไตรมาส ช่วยดันกำไรทั้งปีโต 7% YoY
- ยังเป็นธนาคารที่มี ROE และปันผลสูงสุดในกลุ่มแนะนำ ซื้อลงทุน
- แนวรับ=96/97 แนวต้าน=99/102

รายงานฉบับนี้จัดทำขึ้นโดยบริษัทหลักทรัพย์ แลนด์ แอนด์ เฮาส์ จำกัด (มหาชน) ("บริษัท") โดยมีวัตถุประสงค์เพื่อเผยแพร่ข้อมูลเกี่ยวกับการลงทุนเท่านั้น มิใช่การชักจูงให้ซื้อหรือขายหลักทรัพย์ที่กล่าวถึงในรายงานนี้ บริษัทเป็นหนึ่งในกลุ่มบริษัท แอล เอส ไฟแนนเชียล กรุ๊ป จำกัด (มหาชน) ("LHFG") ข้อมูลต่างๆ ในรายงานฉบับนี้จัดทำขึ้นโดยได้พิจารณาแล้วมาจากแหล่งข้อมูลที่ถูกต้อง และ/หรือ มีความน่าเชื่อถือ แต่บริษัทไม่อาจรับรองความถูกต้องครบถ้วนของข้อมูลดังกล่าว การลงทุนในหลักทรัพย์มีความเสี่ยง สิกทั้งบริษัท และ/หรือ บริษัทในกลุ่ม LHFG อาจมีส่วนเกี่ยวข้องกับผลประโยชน์ใด ๆ กับบริษัทใด ๆ ที่ถูกกล่าวถึงในรายงานบทความนี้ได้ นักลงทุนจึงควรใช้ดุลยพินิจอย่างรอบคอบในการพิจารณาคัดสินใจก่อนการลงทุน บริษัทไม่รับผิดชอบต่อความเสียหายใดๆ ที่เกิดจากการนำข้อมูลหรือความเห็นในรายงานฉบับนี้ไปใช้ในทางปฏิบัติ

Quantamental Strategy Matrix

All data updated to close of 21 Jul 2023

		TRADING BUY		BUY		STRONG BUY	
		DELTA		ADVANC BBL BTS CK INTUCH KTB TTB WHA		AMATA BCP BCPG ESSO PTT PTTEP SCB SIRI	
DIRECTION	UPTREND						
	SIDEWAYS	REDUCE		HOLD		ACCUMULATE	
		AURA CBG GULF TRUE		BDMS BEM COM7 CRC HANA HMPRO PTTOR STEC TISCO		AP BANPU CKP RATCH RCL SPALI TCAP TOP	
DOWNTREND	SELL		SWITCH		WEAK BUY		
		AAV	FORTH	ACE	SCGP	BAM	MEGA
		AOT	GPSC	EGCO	SJWD	BCH	ORI
		AWC	IRPC	GLOBAL	TIDLOR	BLA	PSL
		BGRIM	NEX	JMT	TQM	BTG	SCC
		BH	OSP	KBANK		CHG	SPRC
		BYD	PLANB	KTC		CPF	STA
		CENTEL	PTTGC	MBK		GUNKUL	STGT
		CPALL	SNNP	MINT		IVL	TASCO
		CPN	THG	MTC		JMART	THANI
		DOHOME	VGI	PTG		KCE	TIPH
		EA		SABUY		KKP	TLI
		ERW		SAWAD		LH	TU
		EXPENSIVE		MODERATE		ATTRACTIVE	
		VALUATION					

Source: LHSEC Research