



Globlex Group

21 August 2023

AFTERNOON CALL ACTION NOTES

By Globlex Research Department

ดัชนี SET ปิดภาคเช้า

Close	1,523.42	Value	23,401 ลบ.
Change	+4.3	%Change	+0.28%

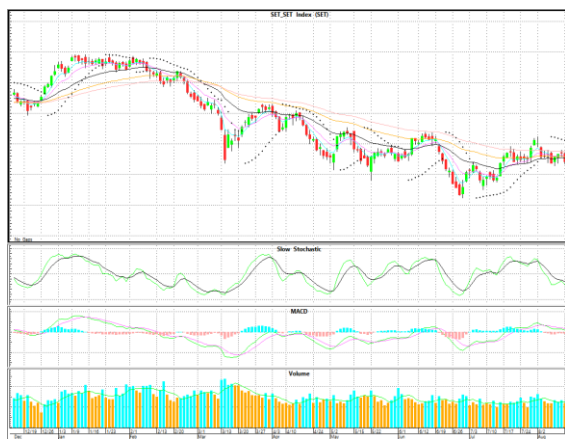
สรุปภาวะตลาดภาคเช้า

ตลาดหุ้นในภาคเช้า ดัชนีเคลื่อนไหว sideway แดนบวก สลับลบ เนื่องจากนักลงทุนติดตามการโหวตเลือกนายกฯ ในวันที่ 22 ส.ค. นี้ ซึ่งคาดว่าจะทราบผลในช่วงที่ตลาดหุ้นปิดทำการสิ้นวันไปแล้ว ประกอบกับในช่วงบ่ายวันนี้ พรรคเพื่อไทย เตรียมแถลงความคืบหน้าในการจัดตั้งรัฐบาล ส่งผลให้ดัชนี SET Index ปิดตลาดที่ 1,523.42 จุด +4.30 จุด +0.28% มูลค่าการซื้อขาย 23,401 ลบ.

แนวโน้มภาคบ่าย

ดัชนียังคงแกว่งตัวในลักษณะ Sideway ออกข้าง โดยนักลงทุนชะลอการลงทุน เพื่อรอความชัดเจนในการโหวตเลือกนายก

แนวรับ 1,512 แนวต้าน 1,527



Technical Insight

STEC รับ 11.20 บาท / ต้าน 12.00 - 12.50 บาท / Cut loss 11.00 บาท

ราคาปิด 11.50 บาท

ไต่ระดับขึ้นต่อเนื่อง โดยมี Volume สนับสนุน และ MACD เพิ่งพลิกตัด Signal Line ส่งสัญญาณ Bullish คาดราคามีโอกาสขึ้นทดสอบแนวต้านที่ 12.00 - 12.50 บาท

BCPG รับ 9.85 บาท / ต้าน 10.30 - 10.70 บาท / Cut loss 9.80 บาท

ราคาปิด 10.10 บาท

ติดตัวทำแท่งเขียวยาวพร้อมปริมาณซื้อขายเพิ่มขึ้นอย่างมีนัยสำคัญ และ MACD+Slow Sto. ส่งสัญญาณซื้อ หากผ่านต้านแรกที่ 10.30 บาท ลุ้นทดสอบ High เดิม 10.70 บาท

ข่าวสำคัญช่วงเช้า

- เงินบาทเปิด 35.37 ผันผวนสูง เหตุการณ์เมืองไทยไม่แน่นอน
- สภาพัฒนาหุ้นจีดีพีไทยปี 66 เหลือ 2.5 - 3% หลังไตรมาส 2 ขยายตัวได้แค่ 1.8%
- จีนปรับลดคบ.เงินกู้ระยะสั้นลง 0.1% อยู่ที่ 3.45% ขณะที่ คง.ดบ.ระยะยาวที่ 4.2%
- BBL ตั้งเป้านับสาขาฮ่องกงสู่ 'เกตเวย์ จีน-อาเซียน' รับจีดีพีฮ่องกงปีนี้โตแรง 4-5%
- ESSO หยุดซ่อมบำรุง-ติดตั้งอุปกรณ์ใหม่โรงกลั่นศรีราชา ก.ย.นี้ ใช้เวลา 1.5 เดือน ยืนยันไม่กระทบลูกค้า
- TEGH เปิดเกมรุกธุรกิจพลังงานทดแทน-กากอินทรีย์ พร้อมก้าวสู่องค์กรความเป็นกลางทางคาร์บอน
- ICN โชว์ผลงานไตรมาส 2/2566 รายได้เข้ากระเป๋า 411.55 ล้านบาท

ที่มา : สำนักข่าวอินโฟเควสท์

นักวิเคราะห์ 02-6725999
 วิลาสินี บุญมาสูงทรง ext.5937
 วัชรินทร์ จงยรรยง ext.5936
 ณัฐวุฒิ วงศ์เยาวรักษ์ ext.5805
 สลักบุญ วงศ์อัครเดช ext.7287

ผู้ช่วยนักวิเคราะห์
 ปณชัย กฤตธนชัย