



Globlex Group

21 Aug 23

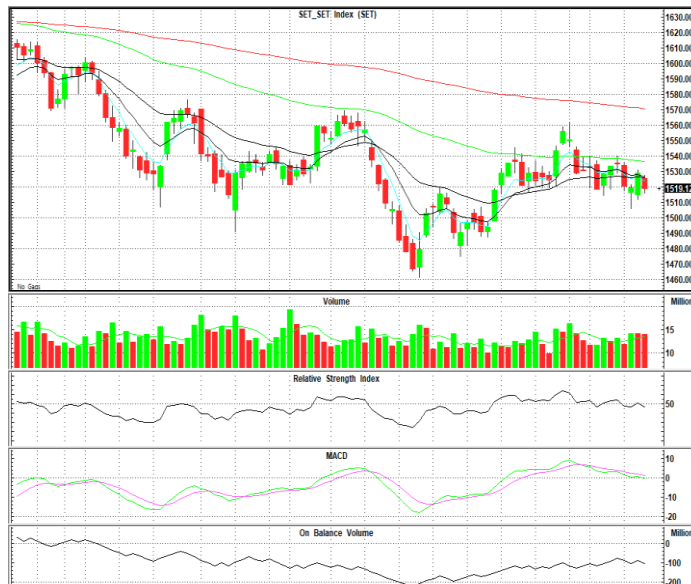
TECHNICAL INSIGHT

By Globlex Research Department

SET	Value	แนวรับ	แนวต้าน
1519.12 (-9.69)	56887mB	1510 / 1500	1530 / 1540

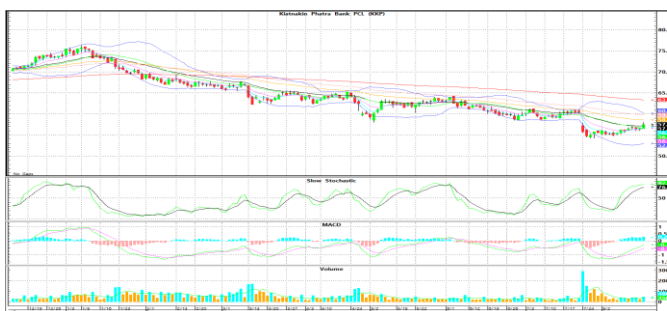
ดัชนียังไม่สามารถกลับมาขึ้นระยะเหนือเส้น EMA ระยะกลางได้ ขณะที่ MACD ยังส่งสัญญาณลบ เรายังมองกรอบดัชนี 1,510-1,540 จุด โดยหากยังไม่ผ่านแนวต้าน 1,540 จุดยังไม่หลุดแนวโน้ม Sideway down

คำแนะนำ ลุ้นทดสอบ 1,540 จุด



หุ้นแนะนำทางเทคนิค

KKP				NEX			
ราคาปิด	แนวรับ	แนวต้าน	Cut loss	ราคาปิด	แนวรับ	แนวต้าน	Cut loss
58.00	56.50	60.00 / 63.00	56.00	11.60	11.20	12.00 / 12.90	11.00



ติดตัวทำแท่งเขียวยาว พร้อม Volume เข้าวันแรก และ MACD+Slow Sto. มีค่าสัญญาณซื้อ หากผ่าน EMA-75 ที่ 60.00 บาท ลุ้นทดสอบ EMA-200 ที่ 63.00 บาท



กลับมาขึ้นเหนือเส้นค่าเฉลี่ยระยะกลาง โดยมี Volume สนับสนุน และ MACD ส่งสัญญาณ Bullish คาดราคามีโอกาสปรับตัวขึ้นทดสอบแนวต้านที่ 12.00 / 12.90 บาท

Technical Analyst ณัฐวุฒิ วงศ์เยาวรักษ์
Assistant Technical Analyst วิชเรนทร์ จงยรรยง
Assistant Technical Analyst สลักบุญ วงศ์อัครเดช
 โทร.02-672-5999 EXT.5936

Disclaimer : ข้อมูลในรายงานนี้เป็นข้อมูลที่มีการเปิดเผยต่อสาธารณะซึ่งนักลงทุนสามารถเข้าถึงได้โดยทั่วไป และเป็นข้อมูลที่เชื่อว่าน่าเชื่อถือได้ ความคิดเห็นที่ปรากฏอยู่ในรายงานนี้เป็นเพียงการนำเสนอในมุมมองของบริษัทและเป็นความคิดเห็น ณ วันที่ที่ปรากฏในรายงานเท่านั้น ซึ่งอาจเปลี่ยนแปลงได้ภายหลังดังกล่าว โดยบริษัทไม่จำเป็นต้องแจ้งให้สาธารณชนหรือนักลงทุนทราบ รายงานนี้จัดทำขึ้นเพื่อเผยแพร่ข้อมูลให้แก่กลุ่มงานเท่านั้น บริษัทไม่รับผิดชอบต่อการนำข้อมูลหรือความคิดเห็นใดๆไปใช้ในทุกระณ ด้งนั้นนักลงทุนจึงควรใช้ดุลพินิจในการพิจารณาตัดสินใจก่อนการลงทุน นอกจากนี้ บริษัท และ/หรือ บริษัทในกลุ่มของบริษัทอาจมีส่วนเกี่ยวข้องหรือผลประโยชน์ใดๆกับบริษัทใดๆที่ถูกลำดับในรายงานนี้ก็ได้