



Technical Focus

SET = ผันผวนตามแนวรับ 1,515 / 1,511 หลังจากนั้นลื่นดิ่ง 1,531 / 1,535

หุ้นเด่น : ช็อกเก็งกำไร STEC เป้าระยะสั้น 11.70 / 12.0 บาท (cut < 10.30 บาท)



Market Summary

SET INDEX	1,519.12
Change	-9.69
% Change	-0.63
Value (M.Baht)	56,886.66
Advance/Decline	+188/-280

Most Active

Symbol	Last	%chg
KBANK	128.50	0.78
WHA	5.10	3.66
BANPU	8.65	-3.35
PTT	36.00	0.00
KTB	19.50	-1.52

Top Gainers

Symbol	Last	%chg
NC	6.55	31.00
BTNC	44.75	30.66
PAF	1.59	17.78
DTCENT	1.50	13.64
MGC	8.40	11.26

Top Losers

Symbol	Last	%chg
PPPM	0.07	-12.50
KC	0.09	-10.00
TGPRO	0.13	-7.14
OISHI	54.75	-6.41
APURE	4.80	-5.88

คนชัย จิระวิบุประพันธ์

Analyst Registration No. 17777
Technical Investment Analyst /
Fundamental Investment Analyst on
Securities
Canakas.Chirasevenupraphund@krungsricapital.com
662-081-2785, 662-638-5785

กมลเดช ชูจิตต์, CFTE

Analyst Registration No. 36718
kamoldech.chujit@krungsricapital.com
662-081-2790, 662-638-5790

วันวิสาข หัตถกิจจำเริญ
Assistant Analyst

คาดการณ์แนวโน้ม SET INDEX วันนี้ : จากแท่งเทียนมีลักษณะเป็น HARAMI แต่ปิดต่ำกว่า EMA 10,50 วัน และระดับ VWAP (1,521.99) อีกครั้ง พร้อม RSI กลับมามีสัญญาณ BEARISH ดังนั้นจึงให้น้ำหนักผันผวนตามแนวรับ 1,515 / 1,511 จุด เมื่อยืนได้จึงลื่นดิ่ง 1,531 / 1,535 สำหรับ SET50 มีแนวต้านขยับลงเช่นกัน 945 / 951 จุด โดยมีแนวรับที่ 932 - 930 จุด

- คำแนะนำ :**
1. นักเก็งกำไรระยะสั้นที่มี POSITION อยู่ เน้นถือเพื่อรอขายทำกำไรตามเป้าหมายแนวต้านที่กำหนด
 2. นักลงทุนที่ไม่มี POSITION เน้นพิจารณาซื้อเมื่ออ่อนตัว (SELECTIVE BUY) ตามแนวรับที่กำหนด

กรอบการเคลื่อนไหว SET INDEX

แนวต้าน	1,531 / 1,535
แนวรับ	1,515 / 1,511

TECHNICAL PICKS

Stock In Trend = ERW, BCPG, KBANK, STEC

Trading Buy = TRUE, GUNKUL, WHAUP, TPIPL

SET INDEX / SET50

TREND / PATTERN

SHORT TERM TREND: SIDEWAY TO SIDEWAY UP

CANDLESTICK / PRICE PATTERN: HARAMI

TECHNICAL COMMENTS:

SET INDEX ทำราคาปิดเมื่อวานนี้ที่ระดับ 1,519.12 จุด ในขณะที่ SET50 ทำราคาปิดเมื่อวานนี้ที่ 936.68 จุด และหากเทียบจากค่า TECHNICAL INDICATORS ต่างๆ จะพบว่า SET INDEX มีความผันผวนมาก จากรูปแบบแท่งเทียนที่กลับมาปิดต่ำกว่า EMA 10,50,200 วัน และ ระดับ VWAP (1,521.99) ในลักษณะที่เป็น HARAMI และมักต้องใช้แท่งคอนเฟิร์มอีก 1 แท่ง เพื่อยืนยันถึงการกลับตัวขึ้น อย่างไรก็ตาม เครื่องมือทางด้านเทคนิคบางตัวเริ่มกลับมาส่งสัญญาณเชิงลบ อาทิเช่น RSI, MODIFIED STOCHASTIC เป็นต้น ในขณะที่ SET50 กลับมาปิดต่ำกว่า EMA 10,50,200 วัน และ ระดับ VWAP (938.39) เช่นกัน รวมถึงเครื่องมือทางด้านเทคนิค อาทิเช่น RSI, MACD กลับมามีสัญญาณเชิงบวกเช่นเดียวกัน สำหรับปริมาณการซื้อขายของ SET INDEX กลับมามากกว่าค่าเฉลี่ย 5 วัน (+6.1%) ด้วยอัตราการเปลี่ยนแปลงของปริมาณการซื้อขายที่ลดลง 0.99% ส่วนปริมาณการซื้อขายของ SET50 กลับมามากกว่าค่าเฉลี่ย 5 วัน (+22.14%) ด้วยอัตราการเปลี่ยนแปลงของปริมาณการซื้อขายที่เร่งตัวขึ้น 34.14% สะท้อนถึงปริมาณการซื้อขายของทั้ง SET INDEX และ SET50 ที่มีการ ROTATE ของหุ้นรายตัว ฉะนั้นการเคลื่อนไหวของ SET INDEX และ SET50 ยังมีความผันผวนต่อเนื่อง และมีกรอบแนวต้านที่จำกัด สำหรับเปิดใจคิดว่าอาจจะกลับไปหมุนเวียนในหุ้นรายตัวที่ Outperform รายกลุ่มดัชนีต่างๆ อาทิ BANK, COMM, FOOD, AUTO, CONS, HEALTH สำหรับหุ้นที่คาดว่าจะเคลื่อนไหวได้ดีกว่าตลาด อาทิเช่น **BBL, KBANK, SCB, TTB, GLOBAL, DOHOME, PLANB, TOP, ICHI, STEC, AMATA, WHA, AH, BH, BCH** เป็นต้น

ACTIONS:

กลยุทธ์สำหรับนักเก็งกำไร แนะนำ SELECTIVE BUY หุ้นรายตัวที่แนะนำ อาทิเช่น **ERW, BCPG, KBANK, STEC** เป็นต้น

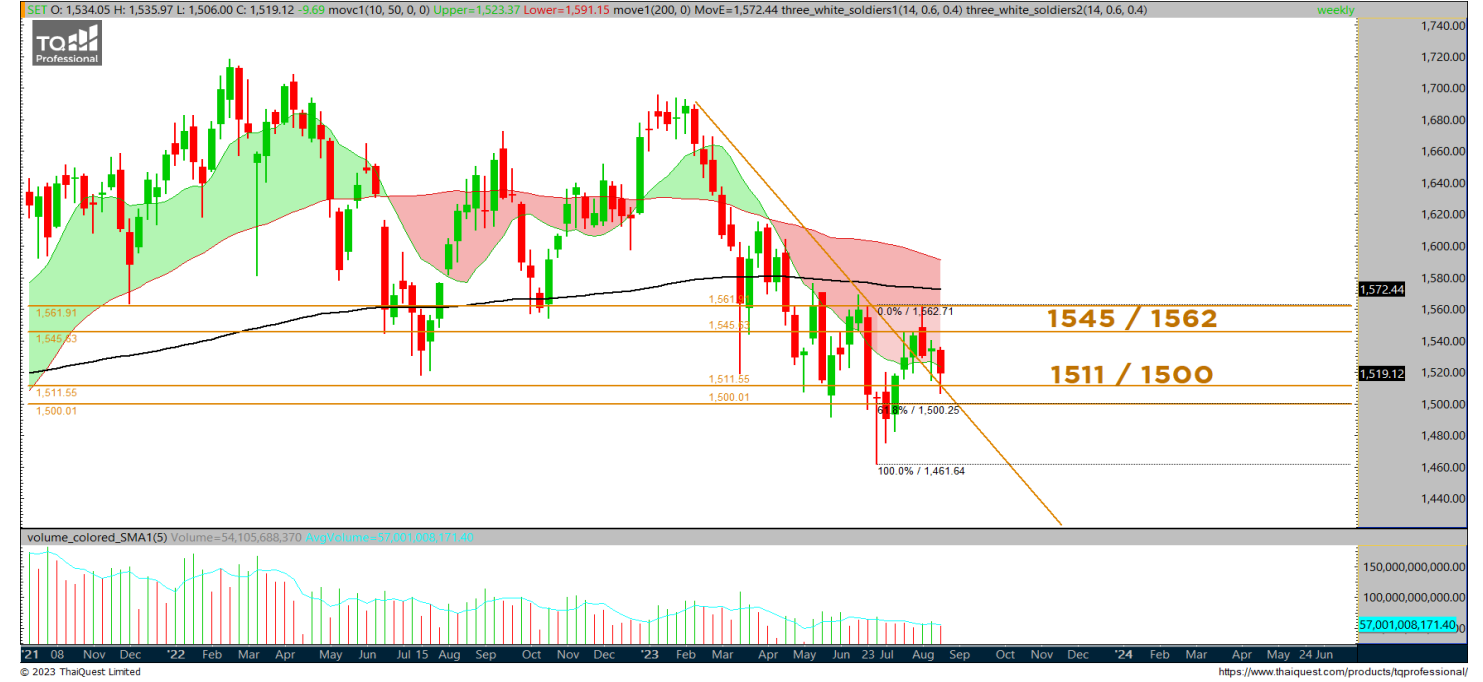
SET INDEX	VALUE	RATING
LAST	1,519.12	
EMA 10	1,526.30	BEAR
EMA 50	1,528.59	BEAR
EMA 200	1,570.54	BEAR
VWAP	1,521.99	BEAR
RSI	46.95	BEAR
MODIFIED STOCHASTIC (%K)	29.51	BEAR
%VOL 5	6.10	BULL
VOLUME RATE OF CHANGE	-0.99	BEAR
MACD	0.86	BULL
OVERALL RATING	BEARISH (BULL=2, BEAR=7)	

SET 50	VALUE	RATING
LAST	936.68	
EMA 10	944.12	BEAR
EMA 50	940.07	BEAR
EMA 200	954.05	BEAR
VWAP	938.39	BEAR
RSI	46.07	BEAR
MODIFIED STOCHASTIC (%K)	25.90	BEAR
%VOL 5	22.14	BULL
VOLUME RATE OF CHANGE	34.14	BULL
MACD	1.90	BULL
OVERALL RATING	BEARISH (BULL= 3 , BEAR= 6)	

All Sector (Short-term trend)

Sector	Close	%	Value/Day	Short-term trend	S-T Indicators (Sto./Rsi)	Outperform Stock	Underperform Stock
AGRI	171.89	-2.67	232,530,000	DOWN	POSITIVE	LEE	STA
AUTO	489.50	1.53	503,118,000	UP	POSITIVE	AH	TRU
BANK	403.22	-0.28	8,813,295,000	UP	NEGATIVE	TTB	LHFG
COMM	34,651.16	-0.46	5,736,472,000	UP	POSITIVE	GLOBAL	SABUY
CONMAT	8,214.56	-0.34	668,482,000	DOWN	POSITIVE	Q-CON	UMI
CONS	57.05	0.78	323,603,000	UP	POSITIVE	STEC	PYLON
ENERG	21,980.01	-0.25	9,270,882,000	DOWN	NEGATIVE	TOP	BIOTEC
ETRON	12,040.57	-4.46	3,297,111,000	DOWN	NEGATIVE	HANA	METCO
FASHION	702.71	1.00	235,406,000	UP	POSITIVE	PAF	WFX
FIN	3,574.84	0.42	3,637,967,000	UP	NEGATIVE	CHASE	AMANAH
FOOD	11,135.51	-0.44	2,999,138,000	UP	NEGATIVE	TKN	TFG
HEALTH	7,062.08	-0.25	3,298,596,000	UP	POSITIVE	BH	PR9
HOME	21.10	0.29	8,413,000	DOWN	POSITIVE	FTI	SBNEXT
ICT	158.51	-0.29	3,503,030,000	UP	POSITIVE	ADVANC	AMR
IMM	28.55	0.32	7,374,000	DOWN	NEGATIVE	CPT	VARO
INSUR	9,981.39	-0.61	231,088,000	DOWN	POSITIVE	BUI	KWI
MEDIA	35.62	-1.03	403,615,000	DOWN	NEGATIVE	PLANB	MONO
PERSON	90.42	-0.72	39,073,000	DOWN	POSITIVE	S&J	STHAI
PETRO	777.52	-1.42	827,759,000	DOWN	NEGATIVE	GC	TCCC
PF&REIT	137.44	-0.21	167,667,000	DOWN	NEGATIVE	M-STOR	SPRIME
PROF	367.01	-1.69	58,785,000	DOWN	POSITIVE	WAVE	BWG
PROP	238.68	-0.25	4,474,352,000	DOWN	POSITIVE	WHA	S
STEEL	28.19	-0.04	8,584,000	DOWN	POSITIVE	AMC	INOX
TOURISM	605.80	-0.75	906,798,000	DOWN	NEGATIVE	ERW	VRANDA
TRANS	341.43	-0.08	2,473,467,000	DOWN	NEGATIVE	BA	KEX
MAI	458.69	-0.27	1,763,802,638	DOWN	POSITIVE	SPA	OTO

TECHNICAL ANALYSIS : แนวโน้ม SET INDEX รายสัปดาห์



สรุปการเคลื่อนไหว SET INDEX สัปดาห์ที่ผ่านมา

สรุปการเคลื่อนไหว SET INDEX สัปดาห์ที่ผ่านมา = ด้วยแท่งเทียนมีลักษณะของ LONG LEGGED DOJI และมีความผันผวนเกิดขึ้นตลอดสัปดาห์ โดยช่วงของการติดตัวระหว่างสัปดาห์ตามแนวต้านเดิม 1550 / 1562 จุด โดยมีฐานแนวรับยกสูงขึ้นเหนือระดับ 1518 / 1514 จุด (ปรากฏว่าดัชนีปรับฐานลงมากำยอดต่ำที่ 1506 จุด หลังจากนั้นเกิด TECHNICAL REBOUND และปิดที่ระดับ 1,519.12 จุด)

แนวโน้ม SET INDEX สัปดาห์นี้ (วันที่ 21 - 25 สิงหาคม 2566)

เป้าหมายรายสัปดาห์: 1,545 / 1,562 **แนวรับรายสัปดาห์:** 1,511 / 1,500

TREND: SIDEWAY TO SIDEWAY UP **ACTION: BUY ON WEAKNESS**

มุมมองเทคนิครายสัปดาห์:
หากพิจารณาด้วยชาร์ตรายสัปดาห์ จะพบว่าแท่งเทียนยังมีลักษณะที่เป็น LONG BLACK LINE (หากทำการผสมแท่งเทียน 3 แท่งล่าสุด) และปิดต่ำกว่าเส้นค่าเฉลี่ย 10 สัปดาห์ แต่เริ่มมีหางที่ด้านล่าง สะท้อนภาพ SET INDEX ยังอยู่ในด้านพยายามกลับตัวขึ้นจากระดับแนวรับหลักท่ามกลางความผันผวนจากแรงขายที่เกิดขึ้น ทั้งนี้ หากเทียบจากค่า RSI SET50 (RSI = 46.07) เริ่มแข็งแกร่งน้อยกว่า SET INDEX (RSI = 46.95) อยู่เล็กน้อย ต่ำกว่าระดับแกน 50% ทั้ง 2 ดัชนี เกิดเป็น BEARISH SENTIMENT กดดันดัชนีในระยะสั้น อย่างไรก็ตาม MACD ของทั้ง 2 ดัชนี (SET MACD = 0.86, SET50 MACD = 1.90) ยังคงอยู่เหนือแกน 0 จึงยังคงคาดหวังการฟื้นตัวของดัชนีในระหว่างสัปดาห์ตามเป้าหมายที่กำหนด 1,545 / 1,562 จุด ถึงแม้ว่าจะยังมีความผันผวนในช่วงต้นสัปดาห์ โดยคาดว่าแนวรับจะยกสูงขึ้น 1,511 / 1,500 จุด สำหรับนักลงทุนที่มี POSITION อยู่ เน้น TRADING BUY โดยมีเป้าหมายในการทำกำไรตามเป้าหมายที่กำหนด ส่วนนักลงทุนที่ไม่มี POSITION เน้นซื้อเมื่ออ่อนตัวเป็นหลัก

SECTOR เหนือรายสัปดาห์: COMM, BANK, PROP, AUTO

Trading Buy (Positive signal)

STOCK	ราคาปิด	เป้าหมายระยะสั้น	จุดตัดขาดทุน	เหตุผลทางเทคนิค
GUNKUL	3.38	3.50/3.60	<3.26	ราคาหุ้น GUNKUL ในกราฟ Daily Timeframe จากแท่งเทียนเป็น Closing white line พร้อมกับการผ่านทะลุเส้นแนวต้านย่อย และปิดเหนือ ema 10 วันขึ้นมา ผสานกับสัญญาณระยะสั้นมีโมเมนตัมทรงตัวบวก Momentum, RSI ดังนั้นให้น้ำหนักแกว่งตัวขึ้นมีส่วนต่างทดสอบแนวต้านถัดไปตามตารางที่กำหนด
TRUE	6.8	7.05/7.3	<6.55	ราคาหุ้น TRUE ในกราฟ Daily Timeframe จากแท่งเทียนเป็น Small white candle / in neck และกลับขึ้นมาปิด ema 10 วันอีกครั้ง รวมถึงสัญญาณมีโมเมนตัมทรงตัวบวก Momentum, RSI ดังนั้นทิศทางดีดตัวทดสอบแนวต้านตาม step ที่กำหนด
WHAUP	3.90	4.02/4.10	<3.78	ราคาหุ้น WHAUP ในกราฟ Daily Timeframe โดยแท่งเทียนปิดบวกด้วย Long white line โดยผ่านทะลุ ema 200 วัน และเส้น resistance line ย่อยขึ้นมา พร้อมเครื่องมือทางเทคนิคมีโมเมนตัมเจดตัวขึ้นอาทิ momentum, RSI เป็นต้น จึงให้น้ำหนักราคายังมีส่วนต่างทดสอบแนวต้านถัดไปที่กำหนด
TPIPL	1.52	1.57/1.61	<1.47	ราคาหุ้น TPIPL ในกราฟ Daily Timeframe โดยแท่งเทียนปิดบวกด้วยรูปแบบ gap up และผ่านทะลุเส้น Resistance line เส้นหนึ่งขึ้นมา และปิดเหนือ ema 10 วัน ด้วยเครื่องมือทางเทคนิคมีโมเมนตัมเจดตัวขึ้น อาทิ Momentum, RSI เป็นต้น จึงให้น้ำหนักราคายังมีส่วนต่างทดสอบแนวต้านถัดไปที่กำหนด

Negative warning signal

STOCK	ราคาปิด	สัญญาณทางเทคนิคเชิงลบ	Action
SEAFCO	2.92	ราคาหุ้นแกว่งตัวลง หลังแท่งเทียนมีรูปแบบ Long black line พร้อมกับเคลื่อนไหวในกรอบ downtrend ปิดต่ำกว่าเส้นค่าเฉลี่ย 10 วันต่อไป ประกอบกับเครื่องมือหลายตัวส่งสัญญาณเชิงลบต่อเนื่อง เช่น momentum, rsi จึงให้น้ำหนักราคาอ่อนตัวทดสอบแนวรับถัดไปที่กำหนด	ระยะสั้นราคายังมีแรงกดดันโดยหลุด support zone 3.0-3.04 (เปลี่ยนสถานะมาเป็นแนวต้าน) และส่งผลให้ราคายังมีแรงกดดันให้อ่อนตัวถัดไป 2.84 / 2.78 บาท
SUN	5.65	ราคาหุ้นแกว่งตัวลง ด้วยแท่งเทียนที่เป็น long black candle และปิดต่ำกว่าเส้นค่าเฉลี่ย 10 วัน ประกอบกับเครื่องมือส่วนใหญ่ยังอ่อนตัว อาทิ RSI, MOMENTUM ทั้งนี้ยังให้น้ำหนักราคาอ่อนตัวทดสอบแนวรับถัดไปที่กำหนด	ยังมีแรงขายกดดันทดสอบแนวรับถัดไป 5.5/5.2 บาท
CCET	1.92	ราคาหุ้นมีแนวโน้มอ่อนตัวพร้อมกับหลุดต่ำกว่าเส้น support line และต่ำกว่าเส้นค่าเฉลี่ย 10 วันอีกครั้ง รวมถึงสัญญาณอ่อนตัว อาทิ RSI, MACD จึงให้น้ำหนักราคาอ่อนตัวทดสอบแนวรับถัดไปที่กำหนด	แนะนำขายโดยราคาต่ำกว่าเส้น support line 1.96-1.98 บาท คาดว่ายังมีแรงกดดันให้อ่อนตัวทดสอบแนวรับถัดไป 1.87-1.84 บาท

**** Positive signal = ความหมายที่เกิดจากราคามีทิศทางเปลี่ยนแปลงที่เกิดจากพิจารณา 4 องค์ประกอบ คือ

1. การกลับตัวของแท่งเทียน Bar chart, Pivot point & Line chart

2. เกิดจากการ Breakout เส้น Trendline, Resistance line, Chart pattern, Fibon line, Parallel line เป็นต้น

3. เกิดจากการสนับสนุนเชิงบวกของสัญญาณทางเทคนิคประเภท Momentum indicators, Leading and Lagging Indicators เป็นต้น และ

4. เกิดจากการสนับสนุนของเครื่องมือด้าน Volume Indicators เป็นต้น **Negative Warning Signal = เป็นการเตือนถึงสัญญาณทางเทคนิคในเชิงลบระยะสั้น ซึ่งราคามีโอกาสเปลี่ยนแปลงในทิศทางที่อ่อนตัวช่วงระยะเวลาหนึ่ง ซึ่งเป็นจังหวะของการทำกำไร Profit Taking / Short against port / SBL เป็นต้น

Stock In Trend

ERW **ชื่อเก็งกำไร** **ราคาปิด 5.15**

เป้าหมาย 5.3 / 5.45

แนวรับ 5 / 4.86



TECHNICAL INDICATORS	VALUE	RATING
PRICE PATTERN / SIGNALS	UPTREND CHANNEL	
TREND	SIDEWAY UP	
EMA 10	4.90	BULL
EMA 50	4.68	BULL
EMA 200	4.53	BULL
VWAP	5.13	BULL
OVERALL RATING	BUY	

MA / PATTERN	VALUE	RATING
RSI	70.10	BULL
MODIFIED STOCHASTIC (%K)	92.42	BULL
MODIFIED STOCHASTIC (%D)	90.25	
%VOL 5	-6.18	BEAR
VOLUME RATE OF CHANGE	175.75	BULL
MONEY IN / OUT	3,771,535	BULL
MACD	0.12	BULL

TECHNICAL COMMENTS:

ราคาหุ้นมีภาพของการแกว่งตัวขึ้น โดยแท่งเทียนเจยตัวขึ้นมาปิดยืนเหนือ EMA 10,50 วัน ต่อเนื่องในกรอบแนวโน้มขาขึ้นระยะสั้น ด้วยแรงสนับสนุนเชิงบวกจาก TECHNICAL INDICATORS ต่างๆ จึงมีแนวโน้มขึ้นทดสอบกรอบแนวต้านบริเวณยอดสูงเดิมอีกครั้ง (OVERALL RATING: BUY)

BCPG	ชื่อเก็งกำไร	ราคาปิด	9.85
		เป้าหมาย	10.1 / 10.4
		แนวรับ	9.5 / 9.3



TECHNICAL INDICATORS	VALUE	RATING
PRICE PATTERN / SIGNALS	LONG WHITE LINE	
TREND	REVERSAL	
EMA 10	9.53	BULL
EMA 50	9.41	BULL
EMA 200	9.77	BULL
VWAP	9.86	BEAR
OVERALL RATING	BUY	

MA / PATTERN	VALUE	RATING
RSI	60.70	BULL
MODIFIED STOCHASTIC (%K)	54.72	BULL
MODIFIED STOCHASTIC (%D)	47.44	
%VOL 5	195.51	BULL
VOLUME RATE OF CHANGE	844.84	BULL
MONEY IN / OUT	36,706,735	BULL
MACD	0.06	BULL

TECHNICAL COMMENTS:

ราคาหุ้นมีภาพของการกลับตัวขึ้นต่อเนื่อง หลังจากเริ่มเเจงตัวกลับตัวขึ้นมาปิดยืนเหนือ EMA 10,50,200 วัน ในลักษณะที่เป็น LONG WHITE LINE ด้วยแรงสนับสนุนเชิงบวกจาก TECHNICAL INDICATORS ต่างๆ ผสานกับ VOLUME ที่ขยับขึ้นมากกว่าค่าเฉลี่ย 5 วัน จึงมีแนวโน้มขึ้นทดสอบบริเวณยอดสูงเดิมอีกครั้ง (OVERALL RATING: BUY)

KBANK ชื่อแก๊งกำไร ราคาปิด **128.50**

เป้าหมาย **133 / 135**

แนวรับ **126.5 / 125**



TECHNICAL INDICATORS	VALUE	RATING
PRICE PATTERN / SIGNALS	BREAKOUT DOWNTREND LINE	
TREND	UP	
EMA 10	126.81	BULL
EMA 50	128.78	BEAR
EMA 200	135.22	BEAR
VWAP	128.07	BULL
OVERALL RATING	BUY	

MA / PATTERN	VALUE	RATING
RSI	53.01	BULL
MODIFIED STOCHASTIC (%K)	75.23	BULL
MODIFIED STOCHASTIC (%D)	57.94	
%VOL 5	6.97	BULL
VOLUME RATE OF CHANGE	-37.80	BEAR
MONEY IN / OUT	742,022,150	BULL
MACD	-0.68	BEAR

TECHNICAL COMMENTS:

ราคาหุ้นมีภาพของการแกว่งตัวขึ้นในกรอบแนวโน้มขาขึ้นระยะสั้นเหนือ EMA 10,50 วัน ด้วยแรงสนับสนุนเชิงบวกจาก TECHNICAL INDICATORS ต่างๆ ผสานเม็ดเงินที่เริ่มไหลเข้า จึงมีแนวโน้มขึ้นทดสอบแนวต้านของกรอบ UPTREND อีกครั้ง (OVERALL RATING: BUY)

STEC **ชื่อเก็งกำไร** **ราคาปิด 11.20**

เป้าหมาย 11.7 / 12

แนวรับ 10.7 / 10.3



TECHNICAL INDICATORS	VALUE	RATING
PRICE PATTERN / SIGNALS	UPTREND CHANNEL	
TREND	SIDEWAY UP	
EMA 10	10.84	BULL
EMA 50	10.23	BULL
EMA 200	11.30	BEAR
VWAP	11.14	BULL
OVERALL RATING	BUY	

MA / PATTERN	VALUE	RATING
RSI	65.28	BULL
MODIFIED STOCHASTIC (%K)	72.23	BULL
MODIFIED STOCHASTIC (%D)	66.73	
%VOL 5	-21.39	BEAR
VOLUME RATE OF CHANGE	37.35	BULL
MONEY IN / OUT	-1,338,100	BEAR
MACD	0.36	BULL

TECHNICAL COMMENTS:

ราคาหุ้นมีภาพของการแกว่งตัวขึ้นในกรอบแนวโน้มขาขึ้นระยะสั้นเหนือ EMA 10,50 วัน ด้วยแรงสนับสนุนเชิงบวกจาก TECHNICAL INDICATORS ต่างๆ ผสาน VOLUME ที่เริ่มเร่งตัวขึ้น จึงให้น้ำหนัก Break EMA 200 วัน เพื่อขึ้นทดสอบกรอบแนวต้านด้านบนของ UPTREND CHANNEL อีกครั้ง (OVERALL RATING: BUY)

Stock (Update)

WHA

ชื่อแก๊งกำไร

ราคาปิด 5.10 บาท



ความคิดเห็น ชื่อแก๊งกำไร : ไม่เปลี่ยนแปลงความคิดเห็น ราคาเมื่อวันศุกร์ปิดติดตัวในแดนบวก ราคาหุ้นมีภาพของการแกว่งตัวขึ้นในกรอบแนวโน้มขาขึ้นระยะสั้นเหนือ EMA 10,50 วัน ด้วยแรงสนับสนุนเชิงบวกจาก TECHNICAL INDICATORS ต่างๆ พสาน VOLUME ที่เริ่มเร่งตัวขึ้น จึงมีแนวโน้มขึ้นทดสอบกรอบแนวต้านบริเวณยอดสูงเดิมและกรอบบนของ UPTREND CHANNEL อีกครั้ง ระหว่างวันราคาติดตัวเข้าหาเป้าหมายแรกได้ที่ 5.10 บาท ทั้งนี้แนวโน้มราคายังมีโอกาสขึ้นทดสอบกรอบแนวต้านถัดไปที่ 5.2/5.5 บาท แนวรับไม่ควรหลุดต่ำกว่า 4.90 บาท

(OVERALL RATING: STRONG BUY)

Warrant Update

Most 14 Active Warrants

Symbol	close	Black-Scholes	% All-in Premium	แนวรับ	แนวต้าน
BANPU-W5	0.88	1.46	-4.28%	0.74	1.00
XPG-W4	3.12	N/A	N/A	2.76	3.00
TTB-W1	0.77	N/A	N/A	0.75	0.80
TH-W3	0.63	N/A	N/A	0.59	0.67
ERW-W3	1.91	1.82	-4.53%	1.83	2.02
SABUY-W2	2.40	2.83	3.23%	2.32	2.60
APURE-W3	0.63	0.45	33.73%	0.58	0.69
BCPG-W2	1.36	1.45	-2.01%	1.32	1.52
AIT-W2	2.64	2.60	-8.94%	2.58	2.76
JMART-W5	3.02	1.19	261.32%	2.90	3.18
EKH-W1	1.80	1.71	0.29%	1.75	1.86
SFLEX-W2	0.31	0.12	176.88%	0.29	0.35
WAVE-W3	0.08	N/A	N/A	0.06	0.10
JMT-W4	3.04	2.39	115.47%	2.90	3.20

% All-in Premium

Symbol	close	Black-Scholes	% All-in Premium	แนวรับ	แนวต้าน
BANPU-W5	0.88	1.46	-4.28%	0.74	1.00
ERW-W3	1.91	1.82	-4.53%	1.83	2.02
BCPG-W2	1.36	1.45	-2.01%	1.32	1.52
AIT-W2	2.64	2.60	-8.94%	2.58	2.76

***ใช้ราคาปิดของวันที่ 18 / 08 / 2023 ในการคำนวณ*

***ใช้ราคาปิดของวันที่ 18 / 08 / 2023 ในการคำนวณ*

คำแนะนำการลงทุน และความหมายของคำแนะนำการลงทุน

Stock Rating หมายถึง การให้น้ำหนักการลงทุนของบริษัท แบ่งเป็น 4 ระดับ

Buy หมายถึง ราคาพื้นฐานสูงกว่าราคาตลาด 15%

Trading Buy หมายถึง ราคาพื้นฐานสูงกว่าราคาตลาดระหว่าง 5% - 15%

Neutral หมายถึง ราคาพื้นฐานสูงกว่าราคาตลาดไม่เกิน 5% หรือต่ำกว่าราคาตลาดไม่เกิน 5%

Reduce หมายถึง ราคาพื้นฐานต่ำกว่าราคาตลาด 5%

คำจำกัดความ

Sector หมายถึง กลุ่มอุตสาหกรรมที่บริษัทจัดอยู่

Sector Rating หมายถึง การให้น้ำหนักการลงทุนของกลุ่มอุตสาหกรรม แบ่งเป็น 3 ระดับ

Bullish หมายถึง หุ้นส่วนใหญ่ในกลุ่มอุตสาหกรรมได้รับคำแนะนำ "Buy" หรือคำแนะนำเฉลี่ยถ่วงน้ำหนักของกลุ่มอุตสาหกรรมคือ "Buy" และ "Trading Buy"

Neutral หมายถึง หุ้นส่วนใหญ่ในกลุ่มอุตสาหกรรมได้รับคำแนะนำ "Neutral" หรือคำแนะนำเฉลี่ยถ่วงน้ำหนักของกลุ่มอุตสาหกรรมคือ "Neutral"

Bearish หมายถึง หุ้นส่วนใหญ่ในกลุ่มอุตสาหกรรมได้รับคำแนะนำ "Reduce" หรือ "Sell" หรือคำแนะนำเฉลี่ยถ่วงน้ำหนักของกลุ่มอุตสาหกรรมคือ "Reduce" หรือ "Sell"

Current หมายถึง การให้น้ำหนักการลงทุนของบริษัท ณ ปัจจุบัน

Previous หมายถึง การให้น้ำหนักการลงทุนของบริษัท ก่อนหน้านี้

Market Prices หมายถึง ราคาหุ้น ณ ปัจจุบัน

Fair Price หมายถึง ราคาที่เหมาะสมตามปัจจัยพื้นฐาน

Net Profit หมายถึง กำไรสุทธิ (ล้านบาท)

EPS หมายถึง กำไรสุทธิต่อหุ้น (บาท)

EPS Growth หมายถึง อัตราการขยายตัวของกำไรต่อหุ้น (%)

PER หมายถึง ราคาหุ้นปัจจุบัน / กำไรสุทธิต่อหุ้น (เท่า)

P/BV หมายถึง ราคาหุ้นปัจจุบัน / มูลค่าทางบัญชีต่อหุ้น (เท่า)

EBITDA หมายถึง กำไรก่อนหักดอกเบี้ย ภาษี ค่าเสื่อมราคา และ ค่าตัดจำหน่าย (บาท)

EBITDA Growth หมายถึง อัตราการขยายตัวของ กำไรก่อนหักดอกเบี้ย ภาษี ค่าเสื่อมราคา และ ค่าตัดจำหน่าย (%)

EV / EBITDA หมายถึง มูลค่ากิจการ / กำไรก่อนหักดอกเบี้ย ภาษี ค่าเสื่อมราคา และ ค่าตัดจำหน่าย (เท่า)

DPS หมายถึง เงินปันผลต่อหุ้น (บาท)

Dividend Yield หมายถึง อัตราผลตอบแทนของเงินปันผล (%)

เอกสารฉบับนี้จัดทำขึ้นโดยบริษัทหลักทรัพย์ กรุงศรี พัฒนสิน จำกัด (มหาชน) ("บริษัท") ข้อมูลที่ปรากฏในเอกสารฉบับนี้จัดทำโดยอาศัยข้อมูลที่ดีที่มาจากแหล่งที่เชื่อหรือควรเชื่อว่าจะมีความน่าเชื่อถือ และ/หรือถูกต้อง อย่างไรก็ตาม บริษัทไม่ยืนยัน และไม่รับรองถึงความครบถ้วนสมบูรณ์หรือถูกต้องของข้อมูลดังกล่าว และไม่รับประกันราคาหรือผลตอบแทนของหลักทรัพย์ที่ปรากฏข้างต้น แม้ว่าข้อมูลดังกล่าวจะปรากฏข้อความที่อาจเป็นหรืออาจตีความว่าเป็นเช่นนั้นได้ บริษัท จึงไม่รับผิดชอบต่อการนำเอาข้อมูล ข้อความ ความเห็น และ/หรือบทสรุปที่ปรากฏในเอกสารฉบับนี้ไปใช้ไม่ว่ากรณีใดๆ บริษัท รวมทั้งบริษัทที่เกี่ยวข้อง ลูกค้า ผู้บริหารและพนักงานของบริษัทต่างๆ อาจจะมีการลงทุนใน หรือซื้อ หรือขายหลักทรัพย์ที่ปรากฏในเอกสารฉบับนี้ได้ทุกเวลา ข้อมูลและความเห็นที่ปรากฏอยู่ในเอกสารฉบับนี้ มิได้ประสงค์จะชี้ชวน เสนอแนะ หรือจูงใจให้ลงทุนใน หรือซื้อ หรือขายหลักทรัพย์ที่ปรากฏในเอกสารฉบับนี้ และข้อมูลอาจมีการแก้ไขเพิ่มเติมเปลี่ยนแปลงโดยมีต้องแจ้งให้ทราบล่วงหน้า ผู้ลงทุนควรใช้ดุลยพินิจอย่างรอบคอบในการลงทุนในหรือซื้อหรือขายหลักทรัพย์ บริษัทสงวนลิขสิทธิ์ในข้อมูลที่ปรากฏในเอกสารนี้ ห้ามมิให้ผู้ใดใช้ประโยชน์ ทำซ้ำ ดัดแปลง นำออกแสดง ทำให้ปรากฏ หรือเผยแพร่ต่อสาธารณชน ไม่ว่าด้วยประการใด ๆ ซึ่งข้อมูลในเอกสารนี้ ไม่ว่าทั้งหมดหรือบางส่วน เว้นแต่ได้รับอนุญาตเป็นหนังสือจากบริษัทเป็นการล่วงหน้า การกล่าว คัด หรืออ้างอิง ข้อมูลบางส่วนตามสมควรในเอกสารนี้ ไม่ว่าในบทความ บทวิเคราะห์ บทวิจัย หรือในเอกสาร หรือการสื่อสารอื่นใดจะต้องกระทำโดยถูกต้อง และไม่เป็นการก่อให้เกิดการเข้าใจผิดหรือความเสียหายแก่บริษัท ต้องรับรู้ถึงความเป็นเจ้าของลิขสิทธิ์ในข้อมูลของบริษัท และต้องอ้างอิงถึงฉบับที่และวันที่ในเอกสารฉบับนี้ของบริษัทโดยชัดเจน การลงทุนในหรือซื้อหรือขายหลักทรัพย์ย่อมมีความเสี่ยง ท่านควรทำความเข้าใจอย่างถี่ถ้วนแต่ต่อลักษณะของหลักทรัพย์แต่ละประเภท และควรศึกษาข้อมูลของบริษัทที่ออกหลักทรัพย์และข้อมูลอื่นใดที่เกี่ยวข้องก่อนการตัดสินใจลงทุนในหรือซื้อหรือขายหลักทรัพย์

CORPORATE GOVERNANCE REPORT OF THAI LISTED COMPANIES 2022 (as 01 August 2023)

AAV	ADVANC	AF	AH	AIRA	AJ	AKP	AKR	ALLA	ALT	AMA	
AMARIN	AMATA	AMATAV	ANAN	AOT	AP	APURE	ARIP	ASP	ASW	AUCT	
AWC	AYUD	BAFS	BAM	BANPU	BAY	BBIK	BBL	BCP	BCPG	BDMS	
BEM	BEYOND	BGC	BGRIM	BIZ	BKI	BOL	BPP	BRR	BTS	BTW	
BWG	CENTEL	CFRESH	CGH	CHEWA	CHO	CIMBT	CK	CKP	CM	CNT	
COLOR	COM7	COMAN	COTTO	CPALL	CPAXT	CPF	CPI	CPN	CRC	CSS	
DDD	DELTA	DEMCO	DOHOME	DRT	DUSIT	EA	EASTW	ECF	ECL	EE	
EGCO	EPG	ETC	ETE	FN	FNS	FPI	FPT	FSMART	FVC	GC	
GEL	GFPT	GGC	GLAND	GLOBAL	GPI	GPSC	GRAMMY	GULF	GUNKUL	HANA	
HARN	HENG	HMPRO	ICC	ICHI	III	ILINK	ILM	IND	INTUCH	IP	
IRC	IRPC	ITEL	IVL	JTS	K	KBANK	KCE	KEX	KGI	KKP	
KSL	KTB	KTC	LALIN	LANNA	LHFG	LIT	LOXLEY	LPN	LRH	LST	
MACO	MAJOR	MALEE	MBK	MC	MCOT	METCO	MFEC	MINT	MONO	MOONG	
MSC	MST	MTC	MVP	NCL	NEP	NER	NKI	NOBLE	NVD	NYT	
OISHI	OR	ORI	OSP	OTO	PAP	PCSGH	PDG	PDJ	PG	PHOL	
PLANB	PLANET	PLAT	PORT	PPS	PR9	PREB	PRG	PRM	PSH	PSL	
PTG	PTT	PTTEP	PTTGC	PYLON	Q-CON	QH	QTC	RABBIT	RATCH	RBF	
RS	S	S&J	SAAM	SABINA	SAMART	SAMTEL	SAT	SBNEXT	SC	SCB	
SCC	SCCC	SCG	SCGP	SCM	SCN	SDC	SEAFCO	SEAOIL	SE-ED	SELIC	
SENA	SENX	SGF	SHR	SICT	SIRI	SIS	SITHAI	SJWD	SMPC	SNC	
SONIC	SORKON	SPALI	SPI	SPRC	SPVI	SSC	SSSS	SST	STA	STEC	
STGT	STI	SUN	SUSCO	SUTHA	SVI	SYMC	SYNTEC	TACC	TASCO	TCAP	
TEAMG	TFMAMA	THANA	THANI	THCOM	THG	THIP	THRE	THREL	TISCO	TISCO	
TK	TKN	TKS	TKT	TMILL	TMT	TNDT	TNITY	TOA	TOP	TPBI	
TQM	TRC	TSC	TSTE	TSTH	TTA	TTB	TTCL	TTW	TU	TVDH	
TVO	TWPC	UAC	UBIS	UPOIC	UV	VCOM	VGI	VIH	WACOAL	WAVE	
WHA	WHAUP	WICE	WINNER	XPG	ZEN						

2S	7UP	ABM	ACE	ACG	ADB	ADD	AEONTS	AGE	AHC	AIE	
AIT	ALUCON	AMANAH	AMR	APCO	APCS	AQUA	ARIN	ARROW	AS	ASAP	
ASEFA	ASIA	ASIAN	ASK	ASK	ASN	ATP30	B	BA	BC	BCH	
BE8	BEC	BH	BIG	BJC	BUCHI	BLA	BR	BRI	BROOK	BSM	
BYD	CBG	CEN	CHARAN	CHAYO	CHG	CHOTI	CHOW	CI	CIG	CITY	
CIVIL	CMC	CPL	CPW	CRANE	CRD	CSC	CSP	CV	CWT	DCC	
DHOUSE	DITTO	DMT	DOD	DPAINT	DV8	EASON	EFORL	ERW	ESSO	ESTAR	
FE	FLOYD	FORTH	FSS	FTE	GBX	GCAP	GENCO	GJS	GTB	GYT	
HEALTH	HPT	HTC	HUMAN	HYDRO	ICN	IFS	IIG	IMH	INET	INGRS	
INSET	INSURE	IRCP	IT	ITD	J	JAS	JCK	JCKH	JMT	JR	
KBS	KCAR	KGEN	KIAT	KISS	KK	KOOL	KTIS	KUMWEL	KUN	KWC	
KWM	L&E	LDC	LEO	LH	LHK	M	MATCH	MBAX	MEGA	META	
MFC	MG	MICRO	MILL	MITSIB	MK	MODERN	MTI	NATION	NCAP	NCH	
NDR	NETBAY	NEX	NNCL	NOVA	NPK	NRF	NTV	NUSA	NWR	OCC	
OGC	ONEE	PACO	PATO	PB	PICO	PIMO	PIN	PJW	PL	PLE	
PM	PMTA	PPP	PPPM	PRAPAT	PRECHA	PRIME	PRIN	PRINC	PROEN	PROS	
PROUD	PSG	PSTC	PT	PTC	QLT	RCL	RICHY	RJH	ROJNA	RPC	
RT	RWI	SII	SA	SABUY	SAK	SALEE	SAMCO	SANKO	SAPPE	SAWAD	
SCAP	SCI	SCP	SE	SECURE	SFLEX	SFT	SGP	SIAM	SINGER	SKE	
SKN	SKR	SKY	SLP	SMART	SMD	SMIT	SMT	SNNP	SNP	SO	
SPA	SPC	SPCG	SR	SRICHA	SSF	SSP	STANLY	STC	STPI	SUC	
SVOA	SVT	SWC	SYNEX	TAE	TAKUNI	TCC	TCMC	TFG	TFI	TFM	
TGH	TIDLOR	TIGER	TIPH	TITLE	TM	TMC	TMD	TMI	TNL	TNP	
TNR	TOG	TPA	TPAC	TPCS	TPIPL	TPIPP	TPLAS	TPS	TQR	TRITN	
TRT	TRU	TRV	TSE	TURTLE	TVT	TWP	UBE	UEC	UKEM	UMI	
UOBKH	UP	UPF	UTP	VIBHA	VL	VPO	VRANDA	WGE	WIJK	WIN	
WINMED	WORK	WP	XO	YUASA	ZIGA						

A	A5	AI	AKS	ALL	ALPHAX	AMC	APP	AU	B52	BEAUTY	
BGT	BLAND	BM	BROCK	BSBM	BTNC	CAZ	CCP	CGD	CMAN	CMO	
CMR	CPANEL	CPT	CSR	CTW	D	DCON	EKH	EMC	EP	EVER	
F&D	FMT	GIFT	GLOCON	GLORY	GREEN	GSC	GTV	HL	HTECH	IHL	
INOX	JAK	JMART	JSP	JUBILE	KASET	KCM	KWI	KYE	LEE	LPH	
MATI	M-CHAI	MCS	MDX	MENA	MJD	MORE	MPIC	MUD	NC	NEWS	
NFC	NSL	NV	PAF	PEACE	PF	PK	PPM	PRAKIT	PTECH	PTL	
RAM	ROCK	RP	RPH	RSP	SIMAT	SISB	SK	SOLAR	SPACK	SPG	
SQ	STARK	STECH	SUPER	TC	TCCC	TCJ	TEAM	THE	THMI	TKC	
TNH	TNPC	TOPP	TPCH	TPOLY	TRUBB	TTI	TYCN	UMS	UNIQ	UREKA	
VARO	W	WFX	WPH	YGG							

ช่วงคะแนน	สัญลักษณ์	ความหมาย
90 - 100		ดีเลิศ
80 - 89		ดีมาก
70 - 79		ดี
60 - 69		ดีพอใช้
50 - 59		ผ่าน
ต่ำกว่า 50	No logo given	N/A

การเปิดเผยผลการสำรวจของสมาคมส่งเสริมสถาบันกรรมการบริษัทไทย (IOD) ในเรื่องการกำกับดูแลกิจการ (Corporate Governance) นี้ เป็นการดำเนินการตามนโยบายของสำนักงานคณะกรรมการกำกับหลักทรัพย์และตลาดหลักทรัพย์ โดยการสำรวจและประเมินจากข้อมูลของบริษัทจดทะเบียนในตลาดหลักทรัพย์แห่งประเทศไทย และตลาดหลักทรัพย์ เอ็มเอไอ (MAI) ที่มีการเปิดเผยต่อสาธารณะ และเป็นข้อมูลที่ผู้ลงทุนทั่วไปสามารถเข้าถึงได้ ดังนั้น ผลสำรวจดังกล่าวจึงเป็นการนำเสนอในมุมมองของบุคคลภายนอก โดยไม่ได้เป็นการประเมินการปฏิบัติ และมิได้มีการใช้ข้อมูลภายในเพื่อการประเมิน ผลสำรวจดังกล่าวเป็นผลการสำรวจ ณ วันที่ปรากฏในรายงานการกำกับดูแลกิจการของบริษัทจดทะเบียนไทยเท่านั้น ดังนั้น ผลการสำรวจจึงอาจเปลี่ยนแปลงได้ภายหลังวันดังกล่าว ทั้งนี้ บริษัทหลักทรัพย์ กรุงศรี พัฒนสิน จำกัด (มหาชน) มิได้ยืนยันหรือรับรองถึงความถูกต้องของผลการสำรวจดังกล่าวแต่อย่างใด

* บริษัทหรือกรรมการหรือผู้บริหารของบริษัทที่มีข่าวด้านการกำกับดูแลกิจการ เช่น การกระทำความผิดเกี่ยวกับหลักทรัพย์ การทุจริต คอร์รัปชัน เป็นต้น ซึ่งการใช้ข้อมูล CGR ควรตระหนักถึงข่าวดังกล่าวประกอบด้วย อ่านรายละเอียดเพิ่มเติมได้ที่ <http://www.thai-iod.com/en/projects-2.asp>

แหล่งที่มา : <https://market.sec.or.th/public/idisc/th/Ranking/Listed/Issuer>

ANTI-CORRUPTION PROGRESS INDICATOR ข้อมูล ณ วันที่ 01 สิงหาคม 2566

ได้รับการรับรอง

2S	7UP	ADVANC	AF	AI	AIE	AIRA	AJ	AKP	AMA	AMANAH	AMATA	AMATAV
AP	APCS	AS	ASIAN	ASK	ASP	AWC	AYUD	B	BAFS	BAM	BANPU	BAY
BBL	BCH	BCP	BCPG	BE8	BEC	BEYOND	BGC	BGRIM	BKI	BLA	BPP	BROOK
BRR	BSBM	BTS	BWG	CEN	CENTEL	CFRESH	CGH	CHEWA	CHOTI	CHOW	CIG	CIMBT
CM	CMC	COM7	COTTO	CPALL	CPAXT	CPF	CPI	CPL	CPN	CRC	CSC	DCC
DELTA	DEMCO	DIMET	DRT	DUSIT	EA	EASTW	ECF	ECL	EGCO	EP	EPG	ERW
ESTAR	ETC	ETE	FNS	FPI	FPT	FSMART	FSS	FTE	GBX	GC	GCAP	GEL
GFPT	GGC	GJS	GPI	GPSC	GSTEEL	GULF	GUNKUL	HANA	HARN	HEALTH	HENG	HMPRO
HTC	ICC	ICHI	IFS	III	ILINK	ILM	INET	INOX	INSURE	INTUCH	IRC	IRPC
ITEL	IVL	JKN	JR	K	KASET	KBANK	KBS	KCAR	KCE	KGI	KKP	KSL
KTB	KTC	KWI	L&E	LANNA	LHFG	LHK	LPN	LRH	M	MAJOR	MALEE	MATCH
MBAX	MBK	MC	MCOT	META	MFC	MFEC	MILL	MINT	MONO	MOONG	MSC	MST
MTC	MTI	NCAP	NEP	NKI	NOBLE	NOK	NRF	NWR	OCC	OGC	ORI	PAP
PATO	PB	PCSGH	PDG	PDJ	PG	PHOL	PIMO	PK	PL	PLANB	PLANET	PLAT
PM	PPP	PPPM	PPS	PR9	PREB	PRG	PRINC	PRM	PROS	PSH	PSL	PSTC
PT	PTECH	PTG	PTT	PTTEP	PTTGC	PYLON	Q-CON	QH	QLT	QTC	RABBIT	RATCH
RML	RS	RWI	S&J	SAAM	SABINA	SAK	SAPPE	SAT	SC	SCB	SCC	SCCC
SCG	SCGP	SCM	SCN	SEAOIL	SE-ED	SELIC	SENA	SGP	SINGER	SIRI	SITHAI	SKR
SMIT	SMK	SMPC	SNC	SNP	SORKON	SPACK	SPALI	SPC	SPI	SPRC	SRICHA	SSF
SSP	SSSC	SST	STA	STGT	STOWER	SUSCO	SVI	SYMC	SYNTEC	TAE	TAKUNI	TASCO
TCAP	TCMC	TFG	TFI	TFMAMA	TGH	THANI	THCOM	THIP	THRE	THREL	TIDLOR	TIPCO
TISCO	TKS	TKT	TMD	TMILL	TMT	TNITY	TNL	TNP	TNR	TOG	TOP	TOPP
TPA	TPCS	TPP	TRT	TRU	TRUE	TSC	TSI	TSTE	TSTH	TTA	TTB	TTCL
TU	TURTLE	TVDH	TVO	TWPC	UBE	UBIS	UEC	UKEM	UOBKH	UPF	UV	VCOM
VGI	VIH	WACOAL	WHA	WHAUP	WICE	WIIK	XO	YUASA	ZEN	ZIGA		

ประกาศเจตนากรณี

AAI	AH	ASW	BBGI	CBG	CI	CPW	CV	DMT	DOHOME	EKH	EVER	FLOYD
GLOBAL	GREEN	ICN	ITC	J	JAS	JMART	JMT	JTS	LEO	LH	MEGA	MENA
MODERN	NER	OR	OSP	OTO	PRIME	PRTR	RBF	RT	SA	SANKO	SFLEX	SIS
SUPER	SVOA	SVT	TEGH	TGE	TIPH	TKN	TMI	TPLAS	VARO	W	WIN	WPH

ระดับ (Level)

ผลการประเมิน

ได้รับการรับรอง (Certified)

การแสดงให้เห็นถึงการนำไปปฏิบัติโดยมีการสอบทานความครบถ้วนเพียงพอของกระบวนการทั้งหมดจากคณะกรรมการตรวจสอบหรือผู้สอบบัญชีที่ ก.ล.ต. ให้ความเห็นชอบ การได้รับการรับรองเป็นสมาชิกแนวร่วมปฏิบัติของภาคเอกชนไทยในการต่อต้านทุจริต หรือได้ผ่านการตรวจสอบเพื่อความเชื่อมั่นอย่างเป็นทางการจากหน่วยงานภายนอก

ประกาศเจตนากรณี (Declared)

การแสดงให้เห็นถึงความมุ่งมั่นโดยการประกาศเจตนากรณีเข้าเป็นแนวร่วมปฏิบัติ (Collective Action Coalition) ของภาคเอกชนไทยในการต่อต้านทุจริต

การเปิดเผยผลการประเมินดัชนีชี้วัดความคืบหน้าการป้องกันการมีส่วนเกี่ยวข้องกับการทุจริตคอร์รัปชัน (Anti-Corruption Progress Indicators) ของบริษัทจดทะเบียนในตลาดหลักทรัพย์แห่งประเทศไทยซึ่งจัดทำโดยสถาบันไทยพัฒน์ เป็นการดำเนินการตามนโยบายและตามแผนพัฒนาความยั่งยืนสำหรับบริษัทจดทะเบียนของสำนักงานคณะกรรมการกำกับหลักทรัพย์และตลาดหลักทรัพย์ โดยผลการประเมินดังกล่าวของสถาบันไทยพัฒน์ อาศัยข้อมูลที่ได้รับจากบริษัทจดทะเบียนตามที่บริษัทจดทะเบียนได้ระบุในแบบแสดงข้อมูลเพื่อการประเมิน Anti-Corruption ซึ่งได้อ้างอิงข้อมูลมาจากแบบแสดงรายการข้อมูลประจำปี (แบบ 56-1) รายงานประจำปี (แบบ 56-2) หรือในเอกสารและหรือรายงานอื่นที่เกี่ยวข้องของบริษัทจดทะเบียนนั้น แล้วแต่กรณี ดังนั้น ผลการประเมินดังกล่าวจึงเป็นการนำเสนอในมุมมองของสถาบันไทยพัฒน์ซึ่งเป็นบุคคลภายนอก โดยมีได้เป็นการประเมินการปฏิบัติของบริษัทจดทะเบียนในตลาดหลักทรัพย์แห่งประเทศไทย และมีได้ใช้ข้อมูลภายในเพื่อการประเมิน

เนื่องจากผลการประเมินดังกล่าวเป็นเพียงผลการประเมิน ณ วันที่ปรากฏในผลการประเมินเท่านั้น ดังนั้น ผลการประเมินจึงอาจเปลี่ยนแปลงได้ภายหลังวันดังกล่าว หรือเมื่อข้อมูลที่เกี่ยวข้องมีการเปลี่ยนแปลง ทั้งนี้ บริษัทหลักทรัพย์ กรุงศรี พัฒนสิน จำกัด (มหาชน) มิได้ยืนยัน ตรวจสอบ หรือรับรองความถูกต้องครบถ้วนของผลการประเมินดังกล่าวแต่อย่างใด

แหล่งที่มา : <https://market.sec.or.th/public/idisc/th/Ranking/Listed/Issuer>