

Daily Theme to Play



KINGSFORD

วันจันทร์ที่ 21 สิงหาคม พ.ศ. 2566

Set Index Data

| | | | |
|-----------------|-----------|-----------|-----|
| Open | 1,525.75 | | |
| High | 1,527.75 | | |
| Low | 1,516.18 | | |
| Closed | 1,519.12 | | |
| Chg. | -9.69 | | |
| %Chg. | -0.63 | | |
| Value (mn) | 56,890.37 | | |
| P/E(x) | 21.09 | Up | 188 |
| P/BV(x) | 1.48 | Unchanged | 172 |
| Yield (%) | 3.09 | Down | 280 |
| Market Cap (mn) | 18,629.59 | | |

SET 50 -100 - MAI - Futures Index

| | Closed | Chg | (%) |
|-----------|----------|--------|-------|
| SET 50 | 936.68 | -7.61 | -0.81 |
| SET 100 | 2,077.54 | -14.98 | -0.72 |
| S50_CON | 935.00 | -9.10 | -0.96 |
| MAI Index | 458.69 | -1.26 | -0.27 |

Trading Breakdown : Daily

| (Bt,m) | Buy | Sell | Net |
|-------------|-----------|-----------|---------|
| Institution | 6,391.63 | 5,943.01 | 448.62 |
| Broker Port | 4,461.12 | 4,535.31 | -74.19 |
| Foreign | 28,885.72 | 29,273.59 | -387.87 |
| Customer | 17,148.20 | 17,134.75 | 13.45 |

Trading Breakdown : Month to Date

| (Bt,m) | Buy | Sell | Net |
|-------------|------------|------------|------------|
| Institution | 53,450.12 | 53,142.96 | 307.16 |
| Broker Port | 55,701.24 | 53,214.24 | 2,487.00 |
| Foreign | 315,986.47 | 328,414.52 | -12,428.05 |
| Customer | 200,776.56 | 191,142.64 | 9,633.92 |

World Markets Index

| | Closed | Chg. | (%) |
|-----------|-----------|---------|-------|
| Dow Jones | 34,500.66 | 25.83 | 0.07 |
| NASDAQ | 13,290.78 | -26.15 | -0.20 |
| FTSE100 | 7,262.43 | -47.78 | -0.65 |
| Nikkei | 31,450.76 | -175.24 | -0.55 |
| Hang Seng | 17,950.85 | -375.78 | -2.05 |

Commodities

| | Closed | Chg. | (%) |
|------------|----------|--------|-------|
| Oil: Brent | 84.67 | -0.12 | -0.14 |
| Oil: Nymex | 81.23 | 0.45 | 0.56 |
| Gold | 1,890.47 | 1.57 | 0.08 |
| ZINC | 2,324.00 | 35.00 | 1.53 |
| BDIY Index | 1,237.00 | -10.00 | -0.80 |

Cash Balance

21 ส.ค. 08 ก.ย. 2566 CMO

Analysts

Raomanachai
Analysis ID No. 002939
-6999 Ext 2200
ai.ra@kfsec.co.th
orn Chaykaew
ID No. 043964
-6999 Ext 2203
n.ch@kfsec.co.th
Poosunthornsi
ID No. 087077
-6999 Ext 2204
t.po@kfsec.co.th

Market Wrap-Up

- SET วันที่ 18 ส.ค.66 ปิด -9.69 จุด อยู่ที่ 1,519.12 จุด มูลค่าการซื้อขาย 56,886 ลบ. ต่างชาติขาย 387 ลบ. สถาบันซื้อ 448 ลบ. พอร์ตโบรกขาย 74 ลบ. NVDR มียอดขายสุทธิอยู่ที่ 1,057 ลบ. มียอดซื้อสุทธิในหุ้น BH, WHA, PSG, KBANK, ADVANC และ มียอดขายสุทธิ BDMS, DELTA, CRC, KTB, ADVANC มูลค่า Short Sales อยู่ที่ระดับ 6,437 ลบ. หุ้นที่มีปริมาณ Short สูงคือ KEX, SCCC-R, IRPC โดยนักลงทุนต่างประเทศมีสถานะ Short ใน Index Futures จำนวน 23,791 สัญญา ยอดสะสมตั้งแต่ต้นปีต่างชาติ Short สุทธิรวม 175,188 สัญญา นักลงทุนต่างชาติขายพันธบัตรจำนวน 1,585 ลบ.
- ตลาดหุ้นสหรัฐ DJIA +0.07%, S&P500 -0.01%, Nasdaq -0.20% กลุ่มเทคโนโลยีลดลงจากแรงขาย Alphabet -1.9%, Tesla -1.7% แต่ได้แรงหนุนจากกลุ่มพลังงาน และกลุ่มอุปโภคบริโภค & สาธารณูปโภค ตลาดหุ้นยุโรป Stoxx600 -0.61% จากแรงขายกลุ่มธนาคาร และบริการสุขภาพ

Market View

- สัปดาห์ที่ผ่านมา DJIA -2.2%, S&P500 -2.1%, Nasdaq -2.6% WoW หลัง Fed Minutes ก.ค. คณะกรรมการส่วนใหญ่หนุนให้ดอกเบี้ยสูงเพื่อคุมเงินเฟ้อ กอปรกับยอดคาปลีก ก.ค. เพิ่มขึ้น และจำนวนผู้ขอรับสวัสดิการว่างงานรายสัปดาห์ลดลง บ่งชี้เศรษฐกิจสหรัฐยังแข็งแกร่ง ส่งผลให้ US Bond Yield 10 ปี ปรับขึ้นสูงสุดที่ 4.327% ซึ่งเป็นลบต่อกลุ่มเทคโนโลยีสหรัฐ อย่างไรก็ตาม CME Fed Watch ชี้โอกาส 91% เฟดจะคงดอกเบี้ยใน ก.ย. สัปดาห์นี้ติดตามการประชุมประจำปีเฟดที่แจ๊คสัน โฮล 24-26 ส.ค. และถอยถ่วงของพาวเวลตอนนโยบายการเงิน & แนวโน้มเศรษฐกิจสหรัฐ ส่วนตลาดหุ้นยุโรป -2.3% WoW ต่ำสุดในรอบ 6 สัปดาห์ ถูกกดดันจาก Euro Bond Yield ปรับขึ้น กอปรแนวโน้มเศรษฐกิจจีนชะลอตัวส่งผลกระทบต่อหุ้นกลุ่มธนาคาร, เหมืองแร่, สินค้าหรูหรา ที่พึ่งพาอุปสงค์จากจีน ขณะที่ GDP ยุโรป Q2/66 +0.6% & Q1/66 +1.1% YoY และ CPI ยุโรป ก.ค. ลดลงอยู่ที่ 5.3% & มิ.ย. 5.5% YoY ผิงเอเชีย MSCI Asia Pacific Index -2.9% WoW หลังตัวเลขเศรษฐกิจจีน ชะลอตัวคาปลีก, ผลผลิตภาคอุตสาหกรรม, การลงทุนสินทรัพย์ถาวร ก.ค. ลดลง กอปรกับ China Evergrande บริษัทอสังหาฯ ได้ยื่นขอล้มละลายต่อศาลสหรัฐ โดยบริษัทมีภาระหนี้ ณ สิ้นปี 65 มีมูลค่า \$ 3.3 แสน ล. คิดเป็น 2% ของ GDP จีน รวมถึง Country Garden Holding ผิดนัดชำระดอกเบี้ยหุ้นสูง ผลให้ตลาดกังวลจะส่งผลกระทบต่อลูกโซ่ไปยังบริษัทอื่น ๆ โดย ธ.กลางจีนได้ปรับลดดอกเบี้ยเงินกู้ระยะกลาง 1 ปี ลง 15 bps ลงอยู่ที่ 2.5% และคาดว่าจะมีการปรับลด Loan Prime Rate 1 ปี, 5 ปี เพื่อเสริมสภาพคล่อง สำหรับดัชนี SET -1.04% WoW ปริมาณการซื้อขายเฉลี่ย 5.4 หมื่น ลบ. +5.9% WoW ต่างชาติขาย 4.3 พัน ลบ. สถาบันขาย 764 ลบ. รายย่อยซื้อ 4.2 พัน ลบ. กลุ่มปรับลดลง คือ บีโตร์ฯ -7.08%, อิเล็กซ์ -5.2% WoW ถูกกดดันจาก US Bond Yield ปรับขึ้น กอปรกับกังวลหนี้ภาคอสังหาฯ จีน อาจส่งผลกระทบต่ออุปสงค์ของสินค้า & บริการต่าง ๆ ขณะที่ปัจจัยการเมือง พรรคเพื่อไทยสามารถรวมเสียงสนับสนุนได้ 314 เสียง และต้องการเมือง เสว, หนุนอีก 61 เสียง ซึ่งตลาดคาดหวังเชิงบวกต่อการเสียงหวัดหนุนนายกฯ จากเพื่อไทย เขานั้สภาพัฒนรายงาน GDP ไทย Q2/66 คาด +3.0% & Q1/66 +2.7% YoY

Daily Strategy

- ประเมินดัชนี SET ทวงตัวในกรอบแนวรับ 1,510 -1,515 แนวต้าน 1,530 - 1,535 รอผลโหวตนายกฯ ในวันพุธนี้ แนะนำซื้อ KBANK, SCB, TTB/ คาปลีก CPALL, CRC, COM7/ ทองเที่ยว MINT, ERW, AOT, AAV / สินค้า SAWAD, MTC/ การเมือง ADVANC, STEC, CK
- BCPG* (ซื้อ / ราคาเป้าหมาย IAA Consensus 14.30 บาท) แนวโน้มผลประกอบการ 2H66 พ้นตัวดีขึ้น โดยเฉพาะใน 3Q66 จะเติบโตเด่น QoQ จากปริมาณขายไฟฟ้าเชื่อมในลาวไปเวียดนามที่เริ่มดำเนินการ ประกอบกับเข้าช่วง high season ของการผลิตไฟฟ้าพลังงานนำ นอกจากนี้ยังเริ่มรับรู้รายได้และส่วนแบ่งกำไรจากการเข้าลงทุนในธุรกิจจัดเก็บน้ำมันและโรงไฟฟ้าในสหรัฐฯ 4 แห่งเข้ามาเต็มไตรมาส รวมถึงการเพิ่มสัดส่วนการลงทุนในโรงไฟฟ้าสหรัฐฯ Carroll อีก 40% ช่วยเพิ่มกำลังการผลิตขึ้นอีก 280 Mwe คาดเปิดติลใน 4Q66 ทั้งนี้ตลาดคาดกำไรปี 66 ที่ 1.57 ลานบาท -40%YoY ก่อนจะฟื้นตัวเป็น 1.85 พันล้านบาท +18%YoY
- SFLEX* (ซื้อ / ราคาเป้าหมาย IAA Consensus 5.65 บาท) กำไรสุทธิงวด 1H66 อยู่ที่ 91.11 ลบ. (+441%YoY) ดีทั้ง 1Q66 และ 2Q66 มีแรงหนุนจากมาร์จิ้นที่ปรับตัวดีขึ้นจากการบริหารต้นทุนวัตถุดิบที่มีประสิทธิภาพและราคามันโลกที่ปรับตัวลง YoY สำหรับการดำเนินงานช่วงถัดไป คาดว่า จะยังได้ประโยชน์จากการเน้นสินค้ามาร์จิ้นสูง โดยเฉพาะสินค้าทางานการแพทย์ ดานผู้บริหารตั้งเป้ารายได้ปีนี้เติบโตแบบ Organic Growth มาอยู่ที่ 1.80-1.85 พันลบ. นอกจากนี้ SFLEX* ยังมีปัจจัยบวกจากการเข้าลงทุนใน SPV (25%-ธุรกิจการพิมพ์และบรรจุภัณฑ์ประเภทกระดาษในเวียดนาม) ทั้งนี้ตลาดคาดกำไรสุทธิปี 66 และ ปี 67 SFLEX* ที่ 181 ลบ. (+229%YoY) และ 224 ลบ. (+24%YoY)

ข้อมูลในเอกสารฉบับนี้ รวบรวมมาจากแหล่งข้อมูลที่น่าเชื่อถือ อย่างไรก็ดี บริษัทหลักทรัพย์ คิงส์ฟอร์ด จำกัด (มหาชน) ไม่สามารถที่จะยืนยันหรือรับรองความถูกต้องของข้อมูลเหล่านี้ได้ ไม่ว่าประการใด ๆ บทวิเคราะห์ในเอกสารนี้ จัดทำขึ้นโดยอ้างอิงหลักเกณฑ์ทางวิชาการเกี่ยวกับหลักการวิเคราะห์ และไม่ได้เป็นการชี้แนะ หรือเสนอแนะให้ซื้อหรือขายหลักทรัพย์ใด ๆ การตัดสินใจซื้อหรือขายหลักทรัพย์ใด ๆ ของผู้อ่าน ไม่ว่าเกิดจากการอ่านบทความในเอกสารนี้หรือไม่ก็ตาม ล้วนเป็นผลจากการพิจารณาของผู้อ่าน โดยไม่มีส่วนเกี่ยวข้องของหรือพี่น้องผู้ถูกฟันใด ๆ กับ บริษัทหลักทรัพย์ คิงส์ฟอร์ด จำกัด (มหาชน) ไม่ว่ากรณีใด



Daily Key Factors

Oil Update(+) WTI ก.ย. +\$0.86 อยู่ที่ \$81.25/บาร์เรล Brent ต.ค. +\$0.68 อยู่ที่ \$84.80/บาร์เรล สัปดาห์ที่ผ่านมา WTI , Brent -2.3% WoW จากความกังวลต่ออุปสงค์จากจีนชะลอตัว

Gold Update(+) Comex Gold ธ.ค. +\$1.30 อยู่ที่ \$1,916.50 /ออนซ์ สัปดาห์ที่ผ่านมาสัญญาทองคำ -1.6% WoW ถูกกดดันจาก Dollar Index แข็งค่าและ US Bond Yield 10 ปี ปรับขึ้น

Fund Flow(-) Fund Flow ต่างชาติในตลาด TIP สัปดาห์ที่ผ่านมา ขายสุทธิ 354.48 ล้านดอลลาร์สหรัฐ ขายหุ้นไทย -121.09 ล.ดอลลาร์สหรัฐ ขายหุ้นอินโด -221.95 ล.ดอลลาร์สหรัฐ ขายหุ้นฟิลิปปินส์ -11.44 ล.ดอลลาร์สหรัฐ

- (0) ค่าเงินบาทเข้านี้ทรงตัวอยู่ที่ 35.34 บาท/ดอลลาร์สหรัฐ
- (0) ผลตอบแทนพันธบัตรสหรัฐ 10 ปี ทรงตัวอยู่ที่ 4.264 %
- (-) ดัชนี BDI วานนี้ -10 จุด อยู่ที่ 1,237
- (-) BitCoin เข้านี้ -0.16% อยู่ที่ 26,139 ดอลลาร์สหรัฐ

Economic Calendar

ในประเทศ

- 21 ส.ค. สภาพัฒนา แกลงตัวเลข GDP ไตรมาส 2/66
- 23-25 ส.ค. ตลท. จัด Thailand Focus 2023 "The New Horizon"
- 31 ส.ค. ธปท. รายงานภาวะเศรษฐกิจไทย
- สัปดาห์ที่ 4 ส.อ.ท. แกลงยอดการผลิตและส่งออกรถยนต์ รถจักรยานยนต์และชิ้นส่วนยานยนต์
- กระทรวงพาณิชย์ แกลงตัวเลขการส่งออก-นำเข้า
- สัปดาห์ที่ 5 สศค. รายงานภาวะเศรษฐกิจการคลัง, ภาวะเศรษฐกิจภูมิภาค, ดัชนีความเชื่อมั่นอนาคตเศรษฐกิจภูมิภาค
- สศค. แกลงดัชนีอุตสาหกรรม

ต่างประเทศ

- 22 ส.ค. US ยอดขายบ้านมือสอง (Existing Home Sales) (ก.ค.)
- 23 ส.ค. US ดัชนีผู้จัดการฝ่ายจัดซื้อ (PMI) ภาคการบริการ (ส.ค.)
- US สินค้าคงคลังน้ำมันดิบ
- US ยอดขายบ้านใหม่ (ก.ค.)
- 24 ส.ค. US ยอดคำสั่งซื้อสินค้าคงทน (เดือนต่อเดือน) (ก.ค.)
- US จำนวนคนที่ยื่นขอรับสวัสดิการว่างงานครั้งแรก
- 25 ส.ค. US คำกล่าวของนายพาวเวลล์ (Powell) ประธานธนาคารกลางสหรัฐ

Theme Strategy

- Theme หุ่นยนต์ปี 2566 ต้อนรับนักท่องเที่ยวต่างชาติคืนเศรษฐกิจไทยฟื้นตัว
- (1) กลุ่มท่องเที่ยวและสินค้าการ ได้แก่ CENTEL*, ERW*, MINT*, SHR*, VRANDA*, SPA*
 - (2) กลุ่มขนส่งและบริการ ได้แก่ AOT, AAV, BA*, BAFS*, BEM*
 - (3) กลุ่มการอุปโภคบริโภค ได้แก่ CPALL, MAKRO*, GLOBAL*, HMPRO*, CPN*, CRC, COM7*, BEAUTY*, KAMART*, ICHI*, CBG*, SAPPE*, SNNP*
 - (4) กลุ่ม ร.พ.อิงผู้ป่วยต่างชาติ (นักท่องเที่ยวตะวันตก / จีน) ได้แก่ BDMS, BH*, EKH*, PR9*
 - (5) กลุ่มสื่อออนไลน์ (เพิ่มตามจำนวน Eyeball) ได้แก่ PLANB*
 - (6) กลุ่มธนาคารพาณิชย์ (ปรับขึ้นดอกเบี้ย สินเชื่อขยายตัว) ได้แก่ BBL, KTB*
 - (7) กลุ่มอสังหาฯ - นิคมอุตสาหกรรม (นักลงทุนจีน / ลงทุน EV ใน EEC) ได้แก่ ORI*, AMATA*, ROJNA*, WHA*, AP*, SC*
 - (8) กลุ่มโรงไฟฟ้า (SPP ปรับขึ้น Ft) ได้แก่ BGRIM*, GPSC*

**หุ่นแนะนำเชิงกลยุทธ์ที่ยังไม่อยู่ใน Coverage ของฝ่ายวิจัย

Asset Allocation: Equity 50% Fixed Income 30% Alternative Investment etc. Gold 10% Cash 10%

Today Fundamental Research: -

Monthly Portfolio June 2023: AMATA, SFLEX*, CPALL, PLANB*, BEM*, TOP



WHA จ่อปิดติลฉางอัน ตั้งโรงงานอีวี 9 พันล้าน ประเดิมผลิตแสนคันต่อปี จับตาแอลงขาวใหญ่เร็ว ๆ นี้ WHA เตรียมประกาศข่าวดี! ปิดติลใหญ่ซื้อขายที่ดินกับ “ฉางอัน ออโตโมบิล” ผู้ผลิตรถยนต์ยักษ์ใหญ่จากจีน เพื่อลงทุนตั้งโรงงานผลิตรถยนต์ EV เฟสแรกมูลค่า 8,000-9,000 ล้านบาท ประเดิมกำลังการผลิต 100,000 คันต่อปี วงในระบุจับตาทั้ง 2 บริษัทเตรียมแอลงขาวเร็ว ๆ นี้ ด้านเลขาธิการ บิโงไฮ คอนเฟิร์มรัฐบาลจีนไฟเขียว “ฉางอัน” ลงทุนนอกประเทศแล้ว ฟากโบรูกเกอร์ประเมินกำไรปีนี้ 4,000 ล้านบาท ส่วนปีหน้าทะลุ 5,000 ล้านบาท(ข่าวหุ้น)

ICHI ส่งซิก Q3 นิวไฮต้อ อู่ปลายไต้ปีนี้ 7.6 พันล. “อิชิตัน” คาดผลประกอบการไตรมาส 3/66 ทำนิวไฮต้อ หลังขอเคอร์โวลูชาทะเลลึก! พร้อมปรับเพิ่มเป้ารายได้รวมปีนี้เป็น 7,600 ล้านบาท จากเดิมตั้งไว้ 7,300 ล้านบาท ทุ่ม 460 ล้านบาท เพิ่มไลน์ผลิตใหม่อีก 200 ลานขวดต่อปี เพื่อรองรับการเติบโตในอนาคต(ข่าวหุ้น)

RS ครึ่งหลังพุ่ง บุกกำไรพิเศษ 1.3 พันล้าน Q3“อาร์เอส” ลั่นผลงานครึ่งปีหลังโตกว่าครึ่งปีแรก เตรียมจัดคอนเสิร์ตใหญ่อีก 6 คอนเสิร์ต หนุนรายได้พุ่ง บวกจอบันเทิงกำไรพิเศษ 1,300 ล้านบาท จากการรวมทุนกับ “ยูนิเวอร์แซล มิวสิค กรุ๊ป” เขามาในไตรมาส 3/66 ย้ำรายได้ปีนี้เขาเป้า 4,400 ล้านบาท โต 25%(ข่าวหุ้น)

จับตาโหวต ‘เศรษฐา’ ฉลุย! สว.ร่วมหนุนเกิน 80 เสียงสว.ไม่น้อยกว่า 80 เสียง พร้อมสุส.อีก 314 เสียง พร้อมโหวต “เศรษฐา” นั่งนายกฯ วันที่ 22 ส.ค.นี้ ด้านบลจ.แหล่งทรักเกอร์ฟันด์เขาซื้อหุ้นไทยช่วงดัชนีถึงใกล้ 1,500 จุด เล็งหุ้นกลุ่มท่องเที่ยว บริโภค ขนส่ง และบริการ มั่นใจหลังตั้งรัฐบาลดัชนีดีดขึ้นไประดับ 1,650 จุด ส่วนสปีดหาหุ้นแนะนำรับงาน Thailand Focus เช่น STEC, SIRI, SCCC, TRUE, AMATA, CPALL, CPN, LH, CRC, BJC, AOT, ERW(ข่าวหุ้น)

BGRIM กำไรโตต่อเนื่อง! เอสพีพีจ่อเข้าระบบเทียบ “ปิกิรม” มั่นใจกำไรปีนี้สดใส ครึ่งปีหลังต้นทุนค่ากาชฯ ลด ต้นมาร์จิ้นค่าไฟฟ้าสูงกว่าปีก่อน ขณะที่โรงไฟฟ้า SPP ใหม่จ่ายไฟฟ้าจากระบบอีกเทียบ ทั้งอ้างทอง 2 และ 3 กำลังผลิต 280 MW ป้อนกฟผ. รวมทั้งไฮลาร์อุตะนาฟอส 1 ขนาด 68 MW และ โรงไฟฟ้าแสงอาทิตย์ 2 แห่ง ในมาเลย์ พร้อมรับรายได้ไฮลาร์และลมในเกาหลีเซาท์ Q3-Q4 เต็มไตรมาส โบรูกฯ ปรับเพิ่มกำไรหลักปีนี้ขึ้นแตะ 2,300 ล้านบาท เติบโต 506%(ข่าวหุ้น)

FTI มั่นใจยอดขายครึ่งปีหลังพุ่ง เล็งตั้งโรงผลิตชิ้นส่วน-อุปกรณ์ระบบกรองน้ำ FTI มั่นใจยอดขายครึ่งปีหลังโตกว่าครึ่งปีแรก หลังขยายสาขา WATER STORE และ Aquatek Shop ควบคู่เน้นบริหารต้นทุนต้นกำเนิด กำไรพุ่ง มั่นใจยอดขายปีนี้โต 2 หลัก ส่วนการรวมทุน 3 พันมิตรจีน คืบหน้าตามแผน ลุยศึกษาตั้งโรงงานผลิตชิ้นส่วนและอุปกรณ์ระบบกรองน้ำ เพื่อขยายตลาดไทย และต่างประเทศ(ข่าวหุ้น)

GFC จ่อเสนอขายไอพีโอ 60 ล้านหุ้น เทรดไตรมาส 3 นี้ “เจเนซิส เพอร์ทิลิตี้ เซ็นเตอร์” หรือ GFC หนึ่งในผู้นำให้บริการทางการแพทย์สำหรับผู้มีบุตรยากรายแรกในตลาดหลักทรัพย์ฯ เตรียมเสนอขายไอพีโอ 60 ล้านหุ้น พร้อมเขาเทรดใน mai ไตรมาส 3/66 นี้ (ข่าวหุ้น)

PR9 เจรจาดีลร่วมทุน ไล่ซีชันมุ่งผ่าตัดใหญ่PR9 เปิดทางพันธมิตรร่วมทุน ช่วยคืนเนอร์ยักรักใจ แยมเจรจาหลายโครงการ มั่นใจครึ่งปีหลังไล่ซีชันผู้ป่วยทะเลลึก คนไข้ต่างชาติเพิ่ม รุกผ่าตัดใหญ่ ทั้งปีคาดรายได้โต 5-10% โบรูกฯอนาคตได้ลูกค้าต่างชาติหนุนเงินกลับมา พร้อมเซ็นเอเจนส์เปิดตลาดใหม่ตะวันออกกลาง เป้า 22.70 บาท(หุ้นหุ้น)

ORI บุก 2.8 หมื่นล้าน โอน 22 โครงการใหม่ ORI รุกเปิดโครงการครึ่งปีหลังกว่า 24 โครงการ มูลค่ากว่า 2.87 หมื่นล้านบาท ทั้งแนวสูงพร้อมแนวราบ หนุนเป้าหมายยอดขายที่ 3.5 หมื่นล้านบาท ขณะที่ ยอดโอนครึ่งปีหลังมีอีกเพียงคอนโด 7 โครงการ แนวราบ 15 โครงการ ต้นรายได้ตามเป้า 3 หมื่นล้านบาท คาดมาร์จิ้นดีขึ้น โบรูกฯคาดกำไรปีเต็มตัวโดดเด่นดัน One Origin เขตลาดด เป้า 14.40 บาท(หุ้นหุ้น)

SNNP-SPALI พุ่งนี้ XD เก็บรับปันผลเพิ่มมูลค่าดักเก็บ SNNP-SPALI-TOG-UTP-ARROW-MGT เขาพอร์ทคอนซัน XD รับทรัพย์เงินปันผลระหว่างกาล ด้านโบรูกฯเคาะราคาเป้าหมาย SNNP ที่ 30 บาท มองผลประกอบการเกินหน้าเขาสุวัฏจักรการเติบโตรอบใหม่ มี Upside รายได้จากสินค้านวัตกรรมและรายได้ตลาดต่างประเทศใหม่ ๆ ส่วน SPALI เป้า 27.80 บาท โครงการใหม่รอโอนเพียง(หุ้นหุ้น)

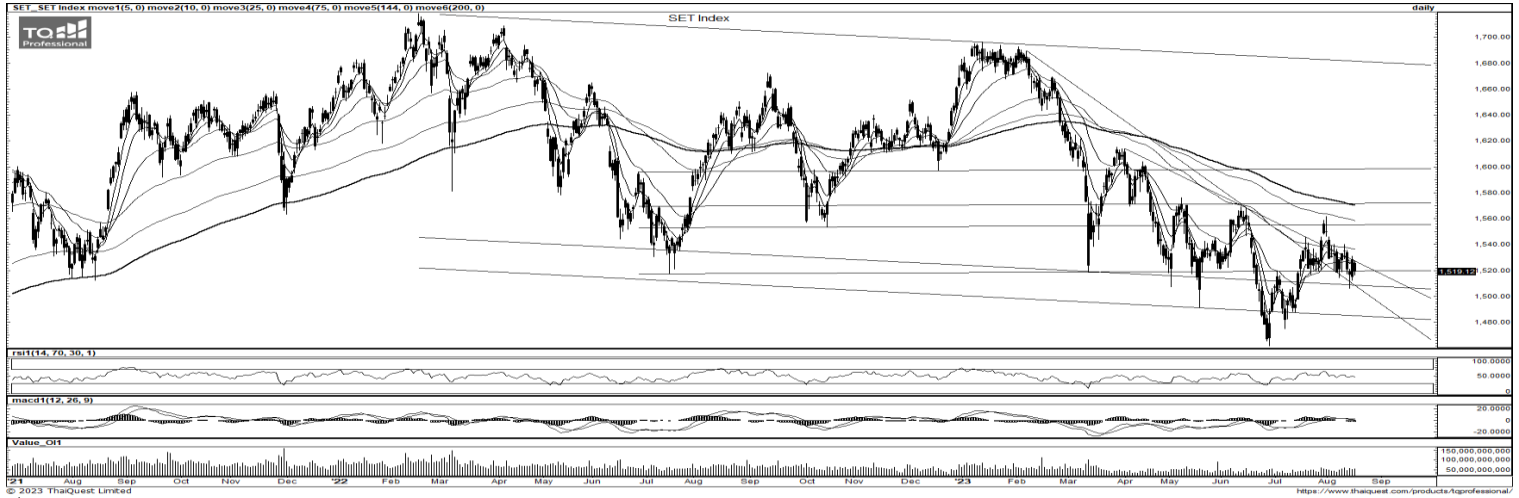
LPH ผู้ป่วยแน่นตัน Q3 จัดฟันลดต่อยอดธุรกิจLPH ธุรกิจผ่านจุดต่ำสุดแล้ว แยม Q3/2566 ฟอรัมแจ่ม อาณิสงสูยอดผู้ป่วยฟัน ถ้ามเก็บเกี่ยวค่าหัวใหม่ ประกันสังคมเต็มพิกัด ส่วนปีนี้เคาะเป้ารายได้ราว 2.1 พันล้านบาท ฐานผู้ป่วยใน-นอกสไต บิ๊ก “ดร.อังกูร อ้นทนวนานิช” เดินเกมทุ่มงบ 1 พันล้านบาท อัปเดตฐานรักษาเพิ่ม(หุ้นหุ้น)

READY งบโต 6 ไตรมาสติด แพลตฟอร์มดันกำไร 49% “READY” ผงาดโชว์ผลงานเติบโตต่อเนื่อง 6 ไตรมาสซ้อน ล้ำสุดโดยกำไรครึ่งปีแรก 11.96 ล้านบาท เพิ่มขึ้น 49% รั้งปัจจัยบวก ลูกค้าใช้บริการแพลตฟอร์มเพิ่ม พร้อมจับมือพันธมิตรไอทีลุยด้านการขายและการตลาด บิ๊กเป้ารายได้โต 15-20% (หุ้นหุ้น)

STECH ครึ่งปีหลังเดินเกมชิงงานใหม่ดันผลงานโตเด่นSTECH ชี้ทิศทางครึ่งปีหลัง 2566 เติบโตดีกว่าครึ่งปีแรก ย้ำแผนคุมต้นทุนหนุนกำไร ถ้ามลุยประมูลงานใหม่ทั้งงานภาครัฐและเอกชนเพิ่ม หลังดัน Backlog แนน 1,155 ล้านบาท จ่อรับธุรกิจใหม่ “สยามสตีลไวร์” ในไตรมาส 4/2566 นี้(หุ้นหุ้น)

BAM ผลเรียกเก็บเข้าเป้า ลุยประมูลหนี้ 7.1 หมื่นล. BAM เร่งประมูลหนี้มาบริหารเพิ่มกว่า 7.1 หมื่นล้านบาท ภายในปีนี้ หวังดันผลเรียกเก็บทั้งปีเขาเป้า 1.78 หมื่นล้านบาท ปลื้มผลเรียกเก็บไตรมาส 2/2566 เพิ่มขึ้น 28% และมีกำไร 425 ล้านบาท ขณะที่การลงทุนซื้อทรัพย์เติบโตสูงถึง 296% และ 22,408 ล้านบาท ชี้กลยุทธ์ครึ่งปีหลังนี้รุกธุรกิจเต็มสูบทั้งด้าน NPL/NPA(หุ้นหุ้น)

NOBLE ตุนแบ็กล็อกแน่น จ่อบุกกำไรพิเศษโค้งสามNOBLE เดินหน้าลุยเปิดตัว 6 โครงการใหม่ มูลค่ารวม 17,900 ล้านบาท ในครึ่งปีหลัง พร้อมแจกข่าวดีจอบันผลระหว่างกาล 0.081 บาทต่อหุ้น เตรียม XD 24 สิงหาคม 2566 นี้ ส่งซิก Q3/2566 นี้ จ่อบุกกำไรพิเศษขายเงินลงทุนใน 2 โครงการรวมทุนให้กับ PROUD(หุ้นหุ้น)



ที่มา: TQ Professional, TF Day

| | |
|------------|---------------|
| Resistance | 1,525 - 1,530 |
| Support | 1,515 - 1,510 |

SET Daily: แกว่งตัวผันผวน

กลยุทธ์การลงทุน SET Index ภาพรวมยังแกว่งตัวไร้ทิศทาง สิ้นวันปิดย่อตัวลงในกรอบเดิม ระยะสั้นใช้ 1,520 เป็นเกณฑ์หากขึ้นได้ลุ้นประคองตัว แนวต้าน 1,525/1,530 แนวรับ 1,515/1,510



ที่มา: TQ Professional, TF weekly

SET Weekly: Sideways ใต้ EMA200 Week

กลยุทธ์การลงทุน ระยะกลางตลาดยังจับตามูลค่าทางเศรษฐกิจที่จะส่งผลกระทบต่ออัตราดอกเบี้ยของธนาคารกลางหลักเรื่องนโยบายดอกเบี้ย อย่างไรก็ตามเงินเพื่อพื้นฐานที่ยังอยู่สูงกว่าเป้าหมาย อาจจำเป็นต้องคงดอกเบี้ยในระดับสูงไปก่อน ในทางเทคนิค TF weekly แท่งเทียนรายสัปดาห์ที่ปักตัวที่ Trend Line แต่ภาพรวมอยู่ต่ำกว่า EMA200 Week ยังเป็น Sideways ประเมิน แนวต้าน 1,575/1,585 แนวรับ 1,465/1,455



ที่มา: TQ Professional, TF daily

Gold Spot: ใช้บริเวณ EMA200 วันเป็นเกณฑ์

กลยุทธ์การลงทุน Gold Spot ถูกกดดันจาก Dollar แข็ง US Bond Yield ปรับขึ้น // แท่งเทียนปิดแบบประคองและ RSI เกือบถึง oversold ทำให้มีโอกาสฟื้นตัวได้ ระยะสั้นใช้กรอบ US\$1,900-1,910/Oz เป็นเกณฑ์ หากฟื้นตัวไม่ผ่านแก๊งกำไรฝั่ง Short มีแนวรับ US\$1,880-1,870/Oz

| | |
|------------|---------------|
| Resistance | 1,900 - 1,910 |
| Support | 1,880 - 1,870 |

Technical Analyst

Apichai Raomanachai No. 002939

Asst. Technical Analyst

Noppom Chaykaew No. 043964

ข้อมูลในเอกสารฉบับนี้ รวบรวมมาจากแหล่งข้อมูลที่น่าเชื่อถือ อย่างไรก็ดี บริษัทหลักทรัพย์ คิงส์ฟอร์ด จำกัด (มหาชน) ไม่สามารถที่จะยืนยันหรือรับรองความถูกต้องของข้อมูลเหล่านั้นได้ ไม่ว่าประการใด ๆ บทวิเคราะห์ในเอกสารนี้ จัดทำขึ้นโดยอ้างอิงหลักเกณฑ์ทางวิชาการเกี่ยวกับหลักการวิเคราะห์ และมีได้เป็นการชี้แนะ หรือเสนอแนะให้ซื้อหรือขายหลักทรัพย์ใด ๆ การตัดสินใจซื้อหรือขายหลักทรัพย์ใด ๆ ของผู้อ่าน ไม่ว่าจะเกิดจากการอ่านบทความในเอกสารนี้หรือไม่ก็ตาม ล้วนเป็นผลจากการใช้วิจารณญาณของผู้อ่าน โดยไม่มีส่วนเกี่ยวข้องกับหรือพันธะผูกพันใด ๆ กับ บริษัทหลักทรัพย์ คิงส์ฟอร์ด จำกัด (มหาชน) ไม่ว่ากรณีใด



ที่มา : TQ Professional

ERW

Resistance 5.30

Support 5.00

แนะนำเก็งกำไร แท่งเทียนแกว่งตัวขึ้นเกาะแนวเส้นค่าเฉลี่ยระยะสั้น ด้านปริมาณการซื้อขายเข้าสะสม ส่วน Indicator MACD และ RSI มีแนวโน้มเป็นบวก เบื้องต้นคาดการณ์หวังการขึ้นต่อ โดยมีแนวต้าน 5.30 บาท แนวรับ 5.00 บาท ส่วนจุด Stop Loss 4.92 บาท



ที่มา : TQ Professional

WPH

Resistance 5.20

Support 4.90

แนะนำเก็งกำไร แท่งเทียนยังขึ้นรอบใหม่ พร้อมปริมาณการซื้อขายเข้าสะสม ส่วน MACD / RSI ประคองตัวบวก หาก Breakout ทำ New High ได้ ประเมินแนวต้านถัดไป 5.20 บาท ส่วนแนวรับ 4.90 บาท และพิจารณาวางจุด Stop Loss ที่ 4.80 บาท



ที่มา : TQ Professional

XPG

Resistance 1.40-1.50

Support 1.28

แนะนำเก็งกำไร แท่งเทียนวิ่งขึ้นจากโซนล่าง ล่าสุดผ่าน EMA200 วัน พร้อมปริมาณการซื้อขายเข้าสะสม ส่วน MACD / RSI ชัยชนะขึ้นด้วยสัญญาณบวก เบื้องต้นคาดการณ์หวังการแกว่งขึ้นสู่แนวต้าน 1.40-1.50 บาท ส่วนแนวรับ 1.28 บาท และ Stop Loss ที่ 1.26 บาท

Technical Analyst

Apichai Raomanachai No. 002939

Asst. Technical Analyst

Nopporn Chaykaew No. 043964



วันจันทร์ที่ 21 สิงหาคม พ.ศ. 2566



ที่มา: Kingsford Research

ภาพการลงทุนระยะสั้น

S50U23 ปิดที่ 931.60 จุด ปรับตัว ลดลง 6.4 จุด หรือ -0.68% S50U23 มีการเคลื่อนไหวในลักษณะ Sideway ในแนวโน้มขาลงโดยมีกรอบแนวต้านที่บริเวณ 936 จุด และแนวรับที่บริเวณ 930 จุด ส่วน Indicator ยังอยู่ในแนวโน้มขาลงแต่สัญญาณจาก MACD ยังอ่อนกำลังในการสนับสนุนแนวโน้มขาลง ควรเล่น Follow Trend โดยใช้ 936 เป็นจุดสังเกต หากยังไม่สามารถผ่านไปได้การเปิดสถานะ Short จะเป็นฝั่งที่ได้เปรียบกว่า



ที่มา: Kingsford Research

ภาพการลงทุนรายสัปดาห์

สำหรับภาพรายสัปดาห์สถานะเป็น W&S โดยแท่งเทียนปิดสัปดาห์ที่แล้วเป็นแท่งแดงลงมาโดยมีการหลุด 930 จุดก่อนที่จะมีแรงซื้อดันกลับมายืนเหนือ 930 จุดอีกครั้ง ส่วน Indicator ยังสนับสนุนแนวโน้มขาลงอยู่ แต่ MACD มีการเคลื่อนไหวเข้าใกล้ 0 จะทำให้ระยะกลางยังมองการเคลื่อนไหวในลักษณะ Sideway โดยมีแนวต้านที่ 950 และแนวรับที่ 925 หาก หลุด 925 ควรเปิดสถานะ Short 1/3 Port แต่หากสามารถยืนเหนือ 935 การเปิดสถานะ Long 1/3 จะเป็นฝั่งที่ได้เปรียบกว่า

Market Overview

นักลงทุนต่างชาติ Short สุทธิ 23,791 สัญญา ส่วนยอดสะสมประจำเดือน ส.ค. มียอด Short สุทธิ 16,075 สัญญา และยอดสะสม ปี 2566 เป็นยอด Short สุทธิ 16,075 สัญญา ในส่วนของตลาดหุ้นสหรัฐเมื่อวานนี้ DJIA ปิดที่ +0.07%, ดัชนี S&P500 ปิดที่ -0.01% และ ดัชนี Nasdaq ปิดที่ -0.20% ข้อมูลเศรษฐกิจที่แข็งแกร่งของสหรัฐทำให้นักลงทุนหมดหวังเกี่ยวกับการปรับลดอัตราดอกเบี้ย และได้คืนอัตราผลตอบแทนพันธบัตรรัฐบาลปรับตัวขึ้น ดัชนีความผันผวน (CBOE volatility index) และระดับสูงสุดในรอบเกือบ 3 เดือน ซึ่งสะท้อนถึงความวิตกกังวลที่เพิ่มขึ้นของนักลงทุน เครื่องมือ FedWatch tool ของ CME Group บ่งชี้ว่า บรรดาเทรดเดอร์คาดว่า มีโอกาสเกือบ 91% ที่เฟดจะคงอัตราดอกเบี้ยที่ระดับปัจจุบันในการประชุมเดือนก.ย. ขณะที่แทบไม่มีปัจจัยสำคัญเข้ามาขับเคลื่อนตลาดนั้น จุดสนใจของนักลงทุนได้มุ่งไปที่การกล่าวสุนทรพจน์ของนายพาวเวลในการประชุมเศรษฐกิจที่เมืองแจ็กสัน โฮลในวันศุกร์หน้า (25 ส.ค.) เพื่อหาสัญญาณบ่งชี้แนวโน้มอัตราดอกเบี้ย รวมไปถึงการเปิดเผยผลประกอบการของบริษัทอินวิเดียซึ่งเป็นบริษัทออกแบบชิปในวันพุธหน้า (23 ส.ค.)

| | Close | Change | Volume | OI |
|--------|--------|--------|---------------|---------|
| SET50 | 936.68 | -7.6 | 1,365,358,300 | 605,788 |
| S50Q23 | 935.00 | -9.1 | - | 47 |
| S50U23 | 931.60 | -6.4 | 186,414 | 491,548 |
| S50V23 | 935.00 | -3.9 | 1 | 15 |
| S50Z23 | 934.20 | -5.6 | 18,523 | 88,951 |

Source: TQ Pro

| | Last | Support | Resistance |
|--------|--------|---------|------------|
| SET50 | 936.68 | 930 | 938 |
| S50U23 | 931.60 | 930 | 936 |
| S50Z23 | 934.20 | 930 | 935 |

Source: Kingsford Securities

| | Volume by Investors | SET (Million Bath) | Index Futures (Contracts) |
|--------------------|---------------------|--------------------|---------------------------|
| Local Institutions | | 448.62 | 7,716 |
| Foreign | | -387.87 | -23,791 |
| Local Investor | | 13.45 | 16,075 |

ข้อมูลในเอกสารฉบับนี้ รวบรวมมาจากแหล่งข้อมูลที่น่าเชื่อถือ อย่างไรก็ดี บริษัทหลักทรัพย์ คิงส์ฟอร์ด จำกัด (มหาชน) ไม่สามารถที่จะยืนยันหรือรับรองความถูกต้องของข้อมูลเหล่านี้ได้ ไม่ว่าประการใด ๆ บทวิเคราะห์ในเอกสารนี้ จัดทำขึ้นโดยอ้างอิงหลักเกณฑ์ทางวิชาการเกี่ยวกับหลักการวิเคราะห์ และมิได้เป็นการชี้แนะ หรือเสนอแนะให้ซื้อหรือขายหลักทรัพย์ใด ๆ การตัดสินใจซื้อหรือขายหลักทรัพย์ใด ๆ ของผู้อ่าน ไม่ว่าจะเกิดจากการอ่านบทความในเอกสารนี้หรือไม่ก็ตาม ล้วนเป็นผลจากการใช้วิจารณญาณของผู้อ่าน โดยไม่มีส่วนเกี่ยวข้องกับหรือพึ่งอะณูพันธ์ใด ๆ กับ บริษัทหลักทรัพย์ คิงส์ฟอร์ด จำกัด (มหาชน) ไม่ว่ากรณีใด

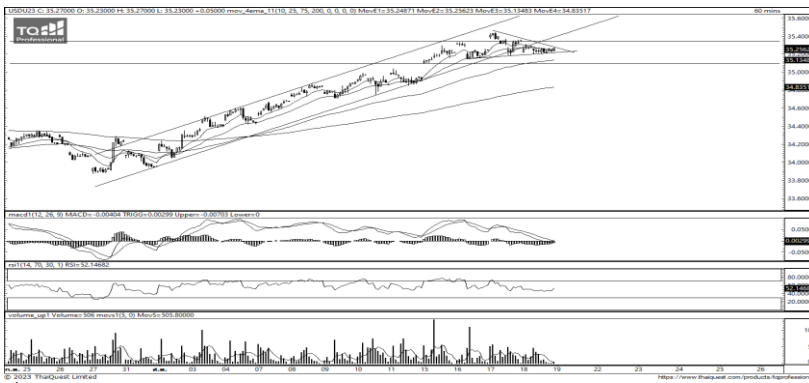
SET50 Index Futures



KINGSFORD

| Series | Close | Chg | Vol. Contracts | OI | OI Chg | Theoretical | Basis | Daly Left | LTD |
|--------|--------|------|-------------------|---------|--------|-------------|-------|-----------|------------|
| S50Q23 | 935.00 | -9.1 | | 42 | 5 | 936.41 | -1.68 | 10 | 30/8/2023 |
| S50U23 | 931.60 | -6.4 | 186,414 | 480,289 | 11,259 | 935.63 | -5.08 | 39 | 28/9/2023 |
| S50V23 | 935.00 | -3.9 | 1 | 13 | 2 | 934.77 | -1.68 | 71 | 30/10/2023 |
| S50Z23 | 934.20 | -5.6 | 18,523 | 89,184 | -233 | 933.18 | -2.48 | 130 | 28/12/2023 |
| S50H24 | 930.90 | -5.7 | 3,857 | 15,419 | 505 | 930.73 | -5.78 | 221 | 28/3/2024 |

Currency Futures



ที่มา: Kingsford Research

ภาพการลงทุนระยะสั้น

เข้านี้ dollar index อยู่ที่ จุดอ่อนค่าลง % โดยที่ USDU23 เมื่อศุกร์ที่ผ่านมา ปิดแข็งค่าขึ้น 0.08 บาท/ USD ค่าเงินมีการเคลื่อนไหวในรูปแบบราคารูปสามเหลี่ยมเคลื่อนไหวตามกรอบแนวโน้มขาขึ้น ส่วน Indicator สนับสนุนในทิศทางขาขึ้น แต่ MACD อ่อนกำลังปรับตัวลดลงเข้าใกล้ 0 ซึ่งส่งผลให้ค่าเงินจะมีการปรับตัวในลักษณะ Sideway Down โดยมองเป้าหมายการเคลื่อนไหวของ USDU23 อยู่ที่แนวรับ 35.10 และมีแนวต้านที่ 35.40 หากปรับตัวต่ำกว่า 35.10 ควรเปิดสถานะ Short จะเป็นฝั่งที่ได้เปรียบกว่า

| | Last | Change | Volume | OI |
|--------|-------|--------|--------|---------|
| USDQ23 | 35.34 | -0.11 | 520 | 2,438 |
| UDU23 | 35.22 | -0.08 | 34,105 | 103,611 |
| USDV23 | 35.15 | -0.07 | 208 | 1,584 |
| USDZ23 | 34.92 | -0.06 | 6,809 | 28,556 |

Source: TQ Pro

| | Last | Support | Resistance |
|---------|-------|---------|------------|
| RTXUSTB | 35.36 | 35.00 | 35.50 |
| UDU23 | 35.30 | 35.10 | 35.40 |
| USDZ23 | 34.98 | 34.50 | 35.00 |

Source: Kingsford Securities

Apichai Raomanachai

Fundamental and Technical Investment Analysis

ID No. 002939 Tel 02-829-6999 Ext 2200

Email : apichai.ra@kfsec.co.th

Nut Kaewborisutsakul

Assistant Investment Analyst

ข้อมูลในเอกสารฉบับนี้ รวบรวมมาจากแหล่งข้อมูลที่น่าเชื่อถือ อย่างไรก็ดี บริษัทหลักทรัพย์ คิงส์ฟอร์ด จำกัด (มหาชน) ไม่สามารถที่จะยืนยันหรือรับรองความถูกต้องของข้อมูลเหล่านี้ได้ ไม่ว่าประการใด ๆ บทวิเคราะห์ในเอกสารนี้ จัดทำขึ้นโดยอ้างอิงหลักเกณฑ์ทางวิชาการเกี่ยวกับหลักการวิเคราะห์ และมีได้เป็นการชี้แนะ หรือเสนอแนะให้ซื้อหรือขายหลักทรัพย์ใด ๆ การตัดสินใจซื้อหรือขายหลักทรัพย์ใด ๆ ของผู้อ่าน ไม่ว่าจะเกิดจากการอ่านบทความในเอกสารนี้หรือไม่ก็ตาม ล้วนเป็นผลจากการใช้วิจารณญาณของผู้อ่าน โดยไม่มีส่วนเกี่ยวข้องกับหรือพันธมิตรทุกพันธมิตร ๆ กับ บริษัทหลักทรัพย์ คิงส์ฟอร์ด จำกัด(มหาชน) ไม่มีการเฝ้า



Most Active Grainer (%chg)

| Rank | STOCK | OI | Price Chg (20 Working Days) |
|------|--------|---------|-----------------------------|
| 1 | JAS | 146,629 | 24.11% |
| 2 | HANA | 5,025 | 18.32% |
| 3 | BH | 1,877 | 17.57% |
| 4 | KCE | 5,194 | 15.53% |
| 5 | TKN | 15,076 | 15.18% |
| 6 | ERW | 2,809 | 14.44% |
| 7 | BA | 8,391 | 12.41% |
| 8 | MBK | 2,796 | 11.25% |
| 9 | JMT | 5,430 | 11.11% |
| 10 | TOP | 1,766 | 9.52% |
| 11 | GLOBAL | 2,497 | 9.32% |
| 12 | UNIQ | 3,257 | 9.23% |
| 13 | THCOM | 11,111 | 8.87% |
| 14 | TTB | 78,631 | 8.59% |
| 15 | SPRC | 1,785 | 7.93% |
| 16 | MEGA | 1,081 | 7.59% |
| 17 | ICHI | 10,720 | 7.48% |
| 18 | TU | 17,650 | 5.43% |
| 19 | M | 988 | 4.89% |
| 20 | BBL | 5,204 | 4.27% |
| 21 | TPIPL | 2,907 | 4.11% |
| 22 | WHA | 20,365 | 3.24% |
| 23 | GUNKUL | 167,827 | 3.05% |
| 24 | EASTW | 664 | 2.70% |
| 25 | QH | 13,963 | 2.68% |
| 26 | TISCO | 235 | 2.31% |
| 27 | BCPG | 45,315 | 1.55% |
| 28 | CPN | 1,908 | 1.52% |
| 29 | EA | 23,242 | 0.88% |
| 30 | AP | 3,618 | 0.85% |

Top Gainers OI (%chg)

| STOCK | OI | %Daily Top OI Change | STOCK | OI | %5 Day Top OI Change |
|-------|--------|----------------------|--------|--------|----------------------|
| BLA | 5,878 | 31.82% | HANA | 5,025 | 70.40% |
| BDMS | 7,420 | 22.60% | TTB | 78,631 | 40.05% |
| BCH | 4,699 | 20.46% | INTUCH | 1,863 | 25.03% |
| BPP | 2,691 | 19.97% | THG | 420 | 10.24% |
| TTB | 78,631 | 9.11% | BPP | 2,691 | 9.97% |
| HMPRO | 9,365 | 7.95% | CENDEL | 3,215 | 5.93% |
| HANA | 5,025 | 7.37% | AWC | 25,826 | 5.32% |
| CBG | 5,933 | 5.29% | BA | 8,391 | 1.34% |
| KTC | 67,469 | 5.25% | TVO | 526 | 0.38% |
| BCPG | 45,315 | 1.95% | SPCG | 31 | 0.00% |
| PSL | 5,537 | 1.61% | TISCO | 3,618 | -0.28% |
| BAY | 680 | 0.29% | BDMS | 7,420 | -1.71% |
| TTCL | 5,422 | 0.02% | EASTW | 664 | -1.92% |
| SPCG | 31 | 0.00% | KTB | 50,475 | -4.72% |
| TVO | 526 | 0.00% | BEC | 20,654 | -5.44% |

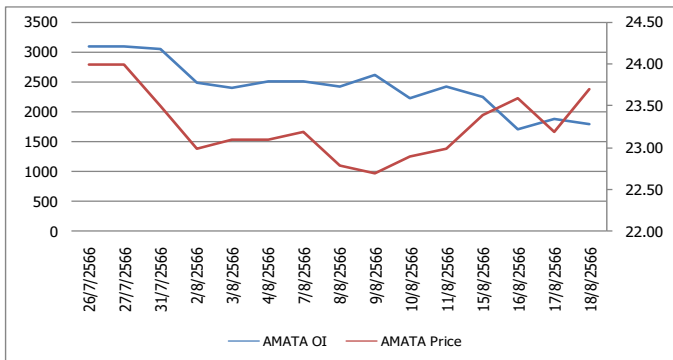
Source: TQ Pro

Top Loser OI (%chg)

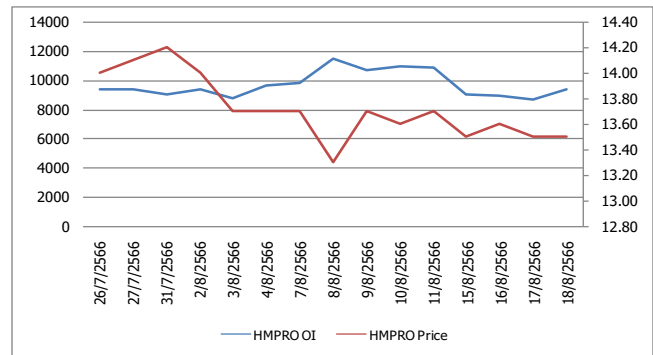
| STOCK | OI | %Daily Top OI Change | STOCK | OI | %5 Day Top OI Change |
|--------|--------|----------------------|--------|--------|----------------------|
| LPN | 1,353 | -52.59% | BEAUTY | 12,183 | -73.60% |
| TOP | 1,766 | -45.94% | ERW | 2,809 | -71.42% |
| CHG | 6,877 | -37.18% | TPIPL | 2,907 | -67.69% |
| TCAP | 424 | -32.27% | WHAUP | 6,566 | -66.44% |
| KEX | 4,091 | -31.83% | GFPT | 4,028 | -65.42% |
| WHAUP | 6,566 | -31.35% | TKN | 15,076 | -65.08% |
| SPRC | 1,785 | -31.27% | S | 12,625 | -63.64% |
| KCE | 5,194 | -28.94% | LPN | 1,353 | -61.66% |
| MAJOR | 6,975 | -27.59% | STPI | 21,896 | -61.58% |
| ESSO | 22,077 | -26.26% | KCE | 5,194 | -57.90% |
| IVL | 13,000 | -25.81% | TOP | 1,766 | -56.29% |
| CRC | 2,669 | -25.41% | BCH | 4,699 | -55.74% |
| GLOBAL | 2,497 | -24.61% | UNIQ | 3,257 | -55.54% |
| STGT | 4,373 | -24.54% | PLANB | 11,222 | -54.68% |
| PTG | 15,518 | -23.75% | SIRI | 47,835 | -54.54% |

หุ้นที่มีทิศทาง ราคาและ OI ที่น่าจับตามอง

OI Trend AMATA



OI Trend HMPRO



Recommend : Short
Support : 23.50

Resistance : 27.90
Stop-Loss : 28.00

Recommend : Long
Support : 13.00

Resistance : 14.00
Stop-Loss : 12.50

Source: KINGSFORD

APICHAJ RAOMANACHAI No. 002939
NUT KAEWBORISUTSAKUL Asst. Derivatives Analyst

ข้อมูลในเอกสารฉบับนี้รวบรวมมาจากแหล่งข้อมูลที่น่าเชื่อถือ อย่างไรก็ตาม บริษัทหลักทรัพย์ คิงส์ฟอร์ด จำกัด (มหาชน) ไม่สามารถที่จะยืนยันหรือรับรองความถูกต้องของข้อมูลเหล่านี้ได้ ไม่ว่าประการใด ๆ บทวิเคราะห์ในเอกสารนี้จัดทำขึ้นโดยอ้างอิงหลักการทางวิชาการเกี่ยวกับหลักการวิเคราะห์ และมิได้เป็นการชี้นำ หรือเสนอแนะให้ซื้อหรือขายหลักทรัพย์ใด ๆ การตัดสินใจซื้อหรือขายหลักทรัพย์ใด ๆ ของผู้อ่าน ไม่ว่าจะเกิดจากการอ่านบทความในเอกสารหรือไมก็ตาม ล้วนเป็นผลจากการใช้วิจารณญาณของผู้อ่าน โดยไม่มีส่วนเกี่ยวข้องกับหรือที่ระบุพื้นที่ใด ๆ กับ บริษัทหลักทรัพย์ คิงส์ฟอร์ด จำกัด (มหาชน) ไม่ทางกรณีใด

Short Sales



KINGSFORD

มูลค่าการขายชอร์ต ณ วันที่ 18 สิงหาคม 2566

| หลักทรัพย์ | ปริมาณหุ้นที่ขายชอร์ต (หุ้น) | มูลค่าการขายชอร์ต (บาท) | %เทียบมูลค่าซื้อขายตลาดรวม |
|------------|------------------------------|-------------------------|----------------------------|
| AAI | 274,700 | 847,726 | 1.71% |
| AAV | 3,130,400 | 8,514,688 | 6.63% |
| AAV-R | 1,232,000 | 3,337,620 | 2.61% |
| ACC | 18,300 | 15,548 | 1.61% |
| ACE-R | 100 | 173 | 0.00% |
| ADVANC | 614,100 | 135,441,200 | 8.84% |
| ADVANC-R | 441,500 | 97,737,600 | 6.35% |
| AEONTS | 5,900 | 920,850 | 4.49% |
| AEONTS-R | 17,500 | 2,735,350 | 13.33% |
| AGE | 19,700 | 42,552 | 1.07% |
| AGE-R | 200 | 428 | 0.01% |
| AH | 136,300 | 4,634,200 | 5.63% |
| AH-R | 3,800 | 129,650 | 0.16% |
| AIT | 424,100 | 2,127,749 | 12.72% |
| AIT-R | 8,700 | 43,392 | 0.26% |
| AKR | 36,600 | 32,208 | 10.06% |
| AMATA | 1,093,400 | 25,792,400 | 6.83% |
| AMATA-R | 663,900 | 15,665,410 | 4.15% |
| AOT | 2,287,100 | 160,957,275 | 13.46% |
| AOT-R | 1,246,200 | 87,742,750 | 7.33% |
| AP | 361,700 | 4,258,910 | 6.93% |
| AP-R | 452,700 | 5,331,480 | 8.67% |
| AS | 3,800 | 43,320 | 1.21% |
| ASIAN | 14,200 | 102,950 | 2.70% |
| ASK | 7,400 | 176,410 | 3.11% |
| ASK-R | 5,000 | 119,300 | 2.10% |
| AU-R | 7,100 | 75,260 | 1.19% |
| AUCT | 25,400 | 274,320 | 1.49% |
| AURA | 25,200 | 443,520 | 1.41% |
| AURA-R | 61,600 | 1,086,190 | 3.45% |
| AWC | 8,732,500 | 34,659,170 | 18.84% |
| AWC-R | 7,155,100 | 28,430,702 | 15.44% |
| BA | 71,500 | 1,165,450 | 2.37% |
| BA-R | 33,700 | 550,760 | 1.12% |
| BAFS | 11,300 | 339,000 | 7.71% |
| BAFS-R | 2,700 | 81,425 | 1.84% |
| BAM | 175,200 | 1,804,470 | 5.07% |
| BAM-R | 312,200 | 3,195,260 | 9.03% |
| BANPU | 24,350,100 | 214,730,195 | 10.99% |
| BANPU-R | 28,441,600 | 253,560,050 | 12.84% |
| BAY | 25,100 | 782,500 | 2.95% |
| BBIK | 5,400 | 625,600 | 2.45% |
| BBL | 363,400 | 62,107,350 | 5.13% |
| BBL-R | 155,800 | 26,732,750 | 2.20% |
| BCH | 726,200 | 13,530,240 | 6.60% |
| BCH-R | 1,556,200 | 29,044,660 | 14.14% |
| BCP | 522,800 | 19,935,275 | 6.50% |
| BCP-R | 550,700 | 20,971,825 | 6.85% |
| BCPG | 1,211,200 | 11,957,195 | 8.21% |
| BCPG-R | 569,200 | 5,627,900 | 3.86% |
| BDMS | 5,071,200 | 141,993,600 | 10.03% |
| BDMS-R | 408,200 | 11,429,600 | 0.81% |
| BE8 | 8,500 | 350,625 | 1.57% |
| BEAUTY | 188,900 | 96,339 | 3.02% |
| BEC | 39,300 | 310,300 | 6.89% |

ข้อมูลในเอกสารฉบับนี้ รวบรวมมาจากแหล่งข้อมูลที่เชื่อถือได้ อย่างไรก็ตาม บริษัทหลักทรัพย์ คิงส์ฟอร์ด จำกัด (มหาชน) ไม่สามารถที่จะยืนยันหรือรับรองความถูกต้องของข้อมูลเหล่านี้ได้ ไม่ว่าประการใด ๆ บทวิเคราะห์ในเอกสารนี้ จัดทำขึ้นโดยอ้างอิงหลักเกณฑ์ทางวิชาการเกี่ยวกับหลักการวิเคราะห์ และมีได้เป็นการชี้แนะ หรือเสนอแนะให้ซื้อหรือขายหลักทรัพย์ใด ๆ การตัดสินใจซื้อหรือขายหลักทรัพย์ใด ๆ ของผู้อ่าน ไม่ว่าจะเกิดจากการอ่านบทความในเอกสารนี้หรือไม่ก็ตาม ล้วนเป็นผลจากการใช้วิจารณญาณของผู้อ่าน โดยไม่มีส่วนเกี่ยวข้องกับหรือพันธะผูกพันใด ๆ กับ บริษัทหลักทรัพย์ คิงส์ฟอร์ด จำกัด (มหาชน) ไม่ว่ากรณีใด

Short Sales



KINGSFORD

มูลค่าการขายชอร์ต ณ วันที่ 18 สิงหาคม 2566

| หลักทรัพย์ | ปริมาณหุ้นที่ขายชอร์ต (หุ้น) | มูลค่าการขายชอร์ต (บาท) | %เทียบมูลค่าซื้อขายตลาดรวม |
|------------|------------------------------|-------------------------|----------------------------|
| BEC-R | 34,000 | 266,800 | 5.96% |
| BEM | 1,863,000 | 16,397,070 | 6.65% |
| BEM-R | 3,438,600 | 30,102,295 | 12.27% |
| BGRIM | 439,900 | 15,657,775 | 3.98% |
| BGRIM-R | 684,900 | 24,344,050 | 6.20% |
| BH | 141,900 | 37,102,000 | 3.10% |
| BH-R | 376,300 | 98,275,300 | 8.22% |
| BJC | 55,400 | 1,939,000 | 3.70% |
| BJC-R | 114,600 | 4,015,525 | 7.65% |
| BLA | 564,400 | 12,985,270 | 15.86% |
| BLA-R | 599,200 | 13,692,770 | 16.84% |
| BLAND | 2,621,600 | 1,984,912 | 10.97% |
| BLAND-R | 526,300 | 397,601 | 2.20% |
| BPP | 219,200 | 3,181,940 | 11.76% |
| BPP-R | 58,600 | 853,610 | 3.14% |
| BRI | 24,500 | 228,535 | 0.93% |
| BRRGIF | 1,300 | 5,226 | 0.64% |
| BTG | 120,900 | 2,777,960 | 6.03% |
| BTG-R | 153,900 | 3,541,430 | 7.68% |
| BTS | 9,636,900 | 68,725,625 | 12.87% |
| BTS-R | 11,102,600 | 79,036,495 | 14.83% |
| BYD | 426,500 | 2,810,970 | 4.96% |
| BYD-R | 680,500 | 4,452,540 | 7.92% |
| CBG | 391,500 | 30,446,150 | 3.09% |
| CBG-R | 275,400 | 21,253,825 | 2.17% |
| CENTEL | 183,900 | 7,807,150 | 2.41% |
| CENTEL-R | 443,200 | 18,818,000 | 5.80% |
| CHASE | 100 | 204 | 0.00% |
| CHAYO | 105,600 | 830,790 | 3.14% |
| CHG | 3,541,500 | 10,849,186 | 9.18% |
| CHG-R | 6,933,700 | 21,233,220 | 17.98% |
| CK | 244,200 | 5,395,220 | 10.15% |
| CK-R | 185,400 | 4,091,140 | 7.70% |
| CKP | 232,600 | 819,808 | 7.82% |
| CKP-R | 499,100 | 1,757,486 | 16.78% |
| COM7 | 1,618,100 | 48,888,350 | 5.12% |
| COM7-R | 31,500 | 951,575 | 0.10% |
| CPALL | 2,134,600 | 132,632,200 | 8.76% |
| CPALL-R | 1,373,600 | 85,226,900 | 5.64% |
| CPAXT | 115,700 | 4,041,950 | 1.29% |
| CPAXT-R | 440,900 | 15,256,300 | 4.91% |
| CPF | 1,980,100 | 38,237,210 | 14.09% |
| CPF-R | 2,676,600 | 51,620,340 | 19.05% |
| CPN | 671,600 | 45,349,550 | 7.15% |
| CPN-R | 877,800 | 59,066,350 | 9.34% |
| CRC | 875,100 | 34,017,525 | 9.69% |
| CRC-R | 950,300 | 36,870,425 | 10.52% |
| DCC | 26,700 | 54,468 | 0.50% |
| DCC-R | 490,600 | 992,542 | 9.13% |
| DELTA | 307,500 | 31,336,750 | 2.12% |
| DELTA-R | 2,079,800 | 210,338,075 | 14.37% |
| DITTO | 55,300 | 1,824,900 | 1.88% |
| DITTO-R | 153,600 | 5,003,600 | 5.22% |
| DMT | 38,600 | 490,220 | 2.30% |
| DOHOME | 552,000 | 6,149,540 | 5.85% |

ข้อมูลในเอกสารฉบับนี้ รวบรวมมาจากแหล่งข้อมูลที่เชื่อถือได้ อย่างไรก็ตาม บริษัทหลักทรัพย์ คิงส์ฟอร์ด จำกัด (มหาชน) ไม่สามารถที่จะยืนยันหรือรับรองความถูกต้องของข้อมูลเหล่านี้ได้ ไม่ว่าประการใด ๆ บทวิเคราะห์ในเอกสารนี้ จัดทำขึ้นโดยอ้างอิงหลักเกณฑ์ทางวิชาการเกี่ยวกับหลักการวิเคราะห์ และมีได้เป็นการชี้แนะ หรือเสนอแนะให้ซื้อหรือขายหลักทรัพย์ใด ๆ การตัดสินใจซื้อหรือขายหลักทรัพย์ใด ๆ ของผู้อ่าน ไม่ว่าจะเกิดจากการอ่านบทความในเอกสารนี้หรือไม่ก็ตาม ล้วนเป็นผลจากการใช้วิจารณญาณของผู้อ่าน โดยไม่มีส่วนเกี่ยวข้องกับหรือพันธะผูกพันใด ๆ กับ บริษัทหลักทรัพย์ คิงส์ฟอร์ด จำกัด (มหาชน) ไม่ว่ากรณีใด

Short Sales



KINGSFORD

มูลค่าการขายชอร์ต ณ วันที่ 18 สิงหาคม 2566

| หลักทรัพย์ | ปริมาณหุ้นที่ขายชอร์ต (หุ้น) | มูลค่าการขายชอร์ต (บาท) | %เทียบมูลค่าซื้อขายตลาดรวม |
|------------|------------------------------|-------------------------|----------------------------|
| DOHOME-R | 1,319,600 | 14,723,600 | 13.99% |
| EA | 242,200 | 13,870,950 | 2.75% |
| EA-R | 1,840,300 | 105,336,700 | 20.86% |
| EGATIF | 80,100 | 524,655 | 10.82% |
| EGCO | 54,400 | 7,164,950 | 5.18% |
| EGCO-R | 345,100 | 45,512,700 | 32.84% |
| EKH-R | 11,100 | 87,135 | 7.83% |
| EPG | 48,500 | 307,975 | 4.01% |
| EPG-R | 111,400 | 707,100 | 9.21% |
| ERW | 1,361,800 | 6,985,700 | 5.62% |
| ERW-R | 390,900 | 2,013,135 | 1.61% |
| ESSO | 115,500 | 1,062,600 | 2.41% |
| ESSO-R | 172,500 | 1,587,000 | 3.59% |
| ETC | 23,800 | 68,068 | 1.84% |
| FORTH | 107,200 | 3,245,750 | 17.71% |
| FORTH-R | 38,500 | 1,161,350 | 6.36% |
| FSMART | 8,800 | 78,320 | 0.77% |
| GFPT | 40,100 | 425,060 | 2.00% |
| GFPT-R | 133,000 | 1,410,310 | 6.64% |
| GLOBAL | 952,400 | 16,505,540 | 3.96% |
| GLOBAL-R | 3,181,000 | 55,703,940 | 13.24% |
| GPSC | 977,700 | 51,289,500 | 16.16% |
| GPSC-R | 543,000 | 28,494,450 | 8.98% |
| GULF | 1,107,200 | 53,016,625 | 11.19% |
| GULF-R | 2,051,500 | 98,306,900 | 20.73% |
| GUNKUL | 2,329,400 | 7,746,420 | 4.32% |
| GUNKUL-R | 4,816,700 | 16,086,874 | 8.94% |
| HANA | 400,100 | 24,200,500 | 1.89% |
| HANA-R | 1,300,500 | 78,815,175 | 6.15% |
| HENG | 68,500 | 169,510 | 1.73% |
| HL | 7,400 | 91,730 | 4.00% |
| HMPRO | 3,929,800 | 53,126,570 | 6.30% |
| HMPRO-R | 4,812,500 | 64,943,990 | 7.72% |
| HTC | 18,400 | 650,875 | 5.53% |
| HUMAN | 4,300 | 41,495 | 2.56% |
| ICC | 6,600 | 293,850 | 15.60% |
| ICHI | 228,900 | 3,647,600 | 1.74% |
| ICHI-R | 1,015,000 | 16,100,620 | 7.72% |
| III | 112,500 | 1,380,600 | 3.13% |
| ILM | 14,700 | 316,460 | 1.25% |
| ILM-R | 8,500 | 181,900 | 0.72% |
| INTUCH | 150,600 | 11,334,775 | 3.95% |
| INTUCH-R | 784,000 | 59,211,750 | 20.54% |
| IRPC | 9,764,100 | 22,628,712 | 34.34% |
| IRPC-R | 2,911,400 | 6,754,396 | 10.24% |
| ITC-R | 49,700 | 918,730 | 1.17% |
| ITD | 22,300 | 30,997 | 0.78% |
| ITD-R | 13,700 | 19,043 | 0.48% |
| IVL | 1,008,900 | 30,650,050 | 8.59% |
| IVL-R | 2,056,600 | 62,503,150 | 17.51% |
| JAS-R | 83,100 | 141,966 | 0.28% |
| JMART | 604,500 | 11,693,240 | 2.23% |
| JMART-R | 2,531,900 | 49,244,910 | 9.33% |
| JMT | 1,571,100 | 66,971,975 | 19.00% |

ข้อมูลในเอกสารฉบับนี้ รวบรวมมาจากแหล่งข้อมูลที่เชื่อถือได้ อย่างไรก็ตาม บริษัทหลักทรัพย์ คิงส์ฟอร์ด จำกัด (มหาชน) ไม่สามารถที่จะยืนยันหรือรับรองความถูกต้องของข้อมูลเหล่านี้ได้ ไม่ว่าประการใด ๆ บทวิเคราะห์ในเอกสารนี้ จัดทำขึ้นโดยอ้างอิงหลักเกณฑ์ทางวิชาการเกี่ยวกับหลักการวิเคราะห์ และมีได้เป็นการชี้แนะ หรือเสนอแนะให้ซื้อหรือขายหลักทรัพย์ใด ๆ การตัดสินใจซื้อหรือขายหลักทรัพย์ใด ๆ ของผู้อ่าน ไม่ว่าจะเกิดจากการอ่านบทความในเอกสารนี้หรือไม่ก็ตาม ล้วนเป็นผลจากการใช้วิจารณญาณของผู้อ่าน โดยไม่มีส่วนเกี่ยวข้องกับหรือพึ่งพิงผูกพันใด ๆ กับ บริษัทหลักทรัพย์ คิงส์ฟอร์ด จำกัด (มหาชน) ไม่ว่ากรณีใด

Short Sales



KINGSFORD

มูลค่าการขายชอร์ต ณ วันที่ 18 สิงหาคม 2566

| หลักทรัพย์ | ปริมาณหุ้นที่ขายชอร์ต (หุ้น) | มูลค่าการขายชอร์ต (บาท) | %เทียบมูลค่าซื้อขายตลาดรวม |
|------------|------------------------------|-------------------------|----------------------------|
| JMT-R | 83,300 | 3,540,575 | 1.01% |
| JTS | 10,300 | 309,000 | 1.92% |
| JTS-R | 7,800 | 237,025 | 1.45% |
| KAMART | 185,000 | 2,446,580 | 1.99% |
| KAMART-R | 22,300 | 298,320 | 0.24% |
| KBANK | 1,254,600 | 160,330,450 | 4.92% |
| KBANK-R | 963,700 | 123,404,700 | 3.78% |
| KCE | 274,000 | 12,793,450 | 2.58% |
| KCE-R | 955,000 | 44,761,600 | 8.98% |
| KEX | 358,700 | 2,664,325 | 37.79% |
| KEX-R | 2,600 | 19,760 | 0.27% |
| KGI | 18,600 | 84,816 | 2.26% |
| KKP | 247,700 | 14,241,875 | 3.94% |
| KKP-R | 626,300 | 35,787,750 | 9.97% |
| KLINIQ-R | 2,600 | 93,475 | 0.58% |
| KSL | 29,500 | 89,680 | 1.27% |
| KTB | 8,279,800 | 162,547,960 | 9.63% |
| KTB-R | 3,169,200 | 62,164,590 | 3.68% |
| KTC | 836,400 | 37,952,375 | 18.97% |
| KTC-R | 473,400 | 21,534,475 | 10.74% |
| LANNA | 6,000 | 96,000 | 1.51% |
| LH | 3,822,800 | 31,928,880 | 12.20% |
| LH-R | 3,002,000 | 25,094,165 | 9.58% |
| LHFG-R | 800 | 840 | 0.02% |
| LPN | 142,400 | 581,486 | 5.32% |
| M | 14,400 | 691,200 | 5.92% |
| M-R | 8,800 | 422,925 | 3.62% |
| MAJOR | 244,800 | 3,705,220 | 3.83% |
| MAJOR-R | 592,000 | 8,962,440 | 9.26% |
| MASTER | 11,000 | 712,250 | 0.59% |
| MASTER-R | 3,000 | 193,525 | 0.16% |
| MBK | 74,400 | 1,324,420 | 3.01% |
| MBK-R | 59,800 | 1,064,350 | 2.42% |
| MC | 67,300 | 798,730 | 1.42% |
| MEGA | 172,300 | 7,270,675 | 5.69% |
| MEGA-R | 307,600 | 12,967,025 | 10.15% |
| MGC-R | 26,800 | 213,205 | 0.23% |
| MINT | 1,099,300 | 36,002,075 | 8.29% |
| MINT-R | 1,130,800 | 37,033,700 | 8.53% |
| MOSHI | 4,000 | 208,000 | 0.16% |
| MOSHI-R | 16,500 | 851,975 | 0.64% |
| MTC | 1,174,400 | 44,577,875 | 10.28% |
| MTC-R | 1,329,700 | 50,586,050 | 11.64% |
| NCAP | 608,200 | 2,009,050 | 2.62% |
| NCAP-R | 50,700 | 172,426 | 0.22% |
| NER-R | 84,900 | 393,936 | 2.32% |
| NEX | 298,100 | 3,487,770 | 1.62% |
| NEX-R | 160,900 | 1,858,930 | 0.87% |
| NOBLE | 8,500 | 35,530 | 1.95% |
| NRF | 117,200 | 661,270 | 1.08% |
| NSL | 14,700 | 322,120 | 1.15% |
| NSL-R | 17,800 | 384,970 | 1.39% |
| ONEE | 854,900 | 3,729,666 | 15.86% |
| OR | 1,712,600 | 34,627,270 | 10.93% |

ข้อมูลในเอกสารฉบับนี้ รวบรวมมาจากแหล่งข้อมูลที่เชื่อถือได้ อย่างไรก็ตาม บริษัทหลักทรัพย์ คิงส์ฟอร์ด จำกัด (มหาชน) ไม่สามารถที่จะยืนยันหรือรับรองความถูกต้องของข้อมูลเหล่านี้ได้ ไม่ว่าประการใด ๆ บทวิเคราะห์ในเอกสารนี้ จัดทำขึ้นโดยอ้างอิงหลักเกณฑ์ทางวิชาการเกี่ยวกับหลักการวิเคราะห์ และมีได้เป็นการชี้แนะ หรือเสนอแนะให้ซื้อหรือขายหลักทรัพย์ใด ๆ การตัดสินใจซื้อหรือขายหลักทรัพย์ใด ๆ ของผู้อ่าน ไม่ว่าจะเกิดจากการอ่านบทความในเอกสารนี้หรือไม่ก็ตาม ล้วนเป็นผลจากการใช้วิจารณญาณของผู้อ่าน โดยไม่มีส่วนเกี่ยวข้องกับหรือพันธะผูกพันใด ๆ กับ บริษัทหลักทรัพย์ คิงส์ฟอร์ด จำกัด (มหาชน) ไม่ว่ากรณีใด

Short Sales



KINGSFORD

มูลค่าการขายชอร์ต ณ วันที่ 18 สิงหาคม 2566

| หลักทรัพย์ | ปริมาณหุ้นที่ขายชอร์ต (หุ้น) | มูลค่าการขายชอร์ต (บาท) | %เทียบมูลค่าซื้อขายตลาดรวม |
|------------|------------------------------|-------------------------|----------------------------|
| OR-R | 2,085,400 | 42,154,330 | 13.31% |
| ORI | 315,500 | 3,218,100 | 9.21% |
| ORI-R | 259,300 | 2,643,110 | 7.57% |
| OSP | 496,900 | 14,472,450 | 7.26% |
| OSP-R | 1,053,900 | 30,760,700 | 15.39% |
| OTO | 129,300 | 167,247 | 1.18% |
| PCC | 25,000 | 78,500 | 1.24% |
| PLANB | 533,600 | 4,876,010 | 3.50% |
| PLANB-R | 462,300 | 4,222,845 | 3.03% |
| PLAT | 23,000 | 75,462 | 3.59% |
| PLAT-R | 14,200 | 47,144 | 2.22% |
| PR9 | 117,200 | 1,957,790 | 2.67% |
| PR9-R | 91,000 | 1,522,050 | 2.08% |
| PRIME | 80,000 | 104,800 | 1.01% |
| PRM | 253,500 | 1,591,235 | 6.62% |
| PRM-R | 234,600 | 1,466,815 | 6.12% |
| PSH | 29,500 | 383,500 | 2.29% |
| PSH-R | 22,600 | 293,800 | 1.75% |
| PSL | 302,500 | 2,583,815 | 3.23% |
| PSL-R | 1,100,000 | 9,350,775 | 11.75% |
| PTG | 222,000 | 2,242,200 | 2.31% |
| PTG-R | 680,600 | 6,958,440 | 7.09% |
| PTL | 58,700 | 702,850 | 2.86% |
| PTL-R | 59,300 | 718,120 | 2.89% |
| PTT | 1,590,600 | 57,166,425 | 3.02% |
| PTT-R | 325,300 | 11,656,200 | 0.62% |
| PTTEP | 686,800 | 109,430,550 | 9.20% |
| PTTEP-R | 653,800 | 104,242,000 | 8.76% |
| PTTGC | 880,300 | 32,351,025 | 7.05% |
| PTTGC-R | 1,266,800 | 46,552,875 | 10.14% |
| QH | 999,900 | 2,300,078 | 4.73% |
| QH-R | 765,400 | 1,774,508 | 3.62% |
| RABBIT | 819,400 | 405,555 | 4.33% |
| RAM | 300 | 12,300 | 0.66% |
| RAM-R | 9,500 | 391,725 | 20.93% |
| RATCH | 406,900 | 14,444,950 | 8.22% |
| RATCH-R | 1,017,300 | 36,076,125 | 20.54% |
| RBF | 274,700 | 2,966,760 | 7.42% |
| RBF-R | 368,700 | 3,990,390 | 9.96% |
| RCL | 42,900 | 926,640 | 2.82% |
| RCL-R | 290,400 | 6,270,940 | 19.09% |
| RJH | 2,800 | 79,100 | 0.84% |
| RJH-R | 4,400 | 124,300 | 1.33% |
| ROJNA | 12,800 | 72,960 | 2.43% |
| RS | 10,600 | 153,700 | 1.15% |
| S | 70,100 | 80,615 | 1.02% |
| S-R | 10,200 | 11,730 | 0.15% |
| SABINA | 15,800 | 387,540 | 1.76% |
| SABUY | 1,558,900 | 11,149,255 | 7.65% |
| SABUY-R | 1,731,700 | 12,138,840 | 8.49% |
| SAK | 2,100 | 10,038 | 0.75% |
| SAMART | 624,900 | 3,469,370 | 20.35% |
| SAPPE | 200 | 17,900 | 0.01% |
| SAPPE-R | 36,800 | 3,266,325 | 1.80% |
| SAT | 31,300 | 595,960 | 1.56% |
| SAT-R | 152,800 | 2,908,190 | 7.64% |

ข้อมูลในเอกสารฉบับนี้ รวบรวมมาจากแหล่งข้อมูลที่เชื่อถือได้ อย่างไรก็ตาม บริษัทหลักทรัพย์ คิงส์ฟอร์ด จำกัด (มหาชน) ไม่สามารถที่จะยืนยันหรือรับรองความถูกต้องของข้อมูลเหล่านี้ได้ ไม่ว่าประการใด ๆ บทวิเคราะห์ในเอกสารนี้ จัดทำขึ้นโดยอ้างอิงหลักเกณฑ์ทางวิชาการเกี่ยวกับหลักการวิเคราะห์ และมีได้เป็นการชี้แนะ หรือเสนอแนะให้ซื้อหรือขายหลักทรัพย์ใด ๆ การตัดสินใจซื้อหรือขายหลักทรัพย์ใด ๆ ของผู้อ่าน ไม่ว่าจะเกิดจากการอ่านบทความในเอกสารนี้หรือไม่ก็ตาม ล้วนเป็นผลจากการใช้วิจารณญาณของผู้อ่าน โดยไม่มีส่วนเกี่ยวข้องกับหรือพันธะผูกพันใด ๆ กับ บริษัทหลักทรัพย์ คิงส์ฟอร์ด จำกัด (มหาชน) ไม่ว่ากรณีใด

Short Sales



KINGSFORD

มูลค่าการขายชอร์ต ณ วันที่ 18 สิงหาคม 2566

| หลักทรัพย์ | ปริมาณหุ้นที่ขายชอร์ต (หุ้น) | มูลค่าการขายชอร์ต (บาท) | %เทียบมูลค่าซื้อขายตลาดรวม |
|------------|------------------------------|-------------------------|----------------------------|
| SAWAD | 373,200 | 17,131,275 | 3.45% |
| SAWAD-R | 109,800 | 5,041,525 | 1.02% |
| SC | 395,300 | 1,674,516 | 3.35% |
| SC-R | 429,200 | 1,822,088 | 3.64% |
| SCB-R | 545,200 | 61,860,600 | 5.36% |
| SCC | 61,800 | 19,428,200 | 3.82% |
| SCC-R | 115,300 | 36,324,300 | 7.12% |
| SCCC-R | 8,300 | 1,136,750 | 34.44% |
| SCGP | 532,500 | 19,675,375 | 7.54% |
| SCGP-R | 622,000 | 23,005,900 | 8.80% |
| SGC | 282,500 | 485,900 | 0.68% |
| SGP | 20,700 | 172,845 | 7.90% |
| SGP-R | 19,800 | 164,785 | 7.56% |
| SHR | 303,600 | 803,674 | 5.37% |
| SHR-R | 92,100 | 241,302 | 1.63% |
| SINGER | 672,000 | 6,485,985 | 3.00% |
| SINGER-R | 115,200 | 1,104,870 | 0.51% |
| SIRI | 14,861,600 | 27,889,611 | 6.39% |
| SIRI-R | 4,518,100 | 8,468,527 | 1.94% |
| SIS | 20,500 | 412,100 | 1.32% |
| SISB | 64,600 | 2,159,975 | 5.58% |
| SISB-R | 60,700 | 2,028,425 | 5.24% |
| SJWD | 267,400 | 3,843,930 | 10.36% |
| SJWD-R | 27,600 | 394,170 | 1.07% |
| SKY | 120,900 | 3,709,325 | 3.71% |
| SMPC | 3,000 | 32,100 | 2.48% |
| SNC | 7,800 | 76,830 | 2.12% |
| SNNP-R | 189,500 | 3,895,040 | 4.65% |
| SPA | 23,200 | 296,960 | 0.46% |
| SPALI | 726,700 | 15,201,480 | 8.96% |
| SPALI-R | 512,600 | 10,730,870 | 6.32% |
| SPC | 200 | 12,300 | 4.08% |
| SPCG | 8,200 | 104,960 | 2.73% |
| SPCG-R | 5,000 | 64,000 | 1.66% |
| SPRC | 1,251,500 | 11,230,640 | 6.30% |
| SPRC-R | 1,344,900 | 12,038,440 | 6.77% |
| SSP | 297,100 | 2,007,370 | 15.42% |
| SSP-R | 12,800 | 86,525 | 0.66% |
| STA | 702,600 | 9,323,510 | 5.81% |
| STA-R | 1,373,600 | 18,136,390 | 11.35% |
| STANLY | 100 | 19,000 | 0.37% |
| STANLY-R | 100 | 19,050 | 0.37% |
| STEC | 711,000 | 7,934,850 | 4.58% |
| STEC-R | 864,900 | 9,617,350 | 5.58% |
| STGT | 121,800 | 823,085 | 3.95% |
| STGT-R | 130,300 | 879,265 | 4.23% |
| STPI | 8,800 | 34,144 | 0.68% |
| SUSCO | 509,400 | 1,941,288 | 7.04% |
| SYNEX | 206,600 | 2,392,650 | 18.73% |
| TAE | 9,800 | 13,328 | 1.62% |
| TASCO | 177,900 | 3,042,090 | 5.84% |
| TASCO-R | 144,300 | 2,467,530 | 4.74% |
| TCAP | 93,500 | 4,753,800 | 3.96% |
| TCAP-R | 72,500 | 3,686,175 | 3.07% |
| TEAMG | 192,200 | 1,339,160 | 2.52% |
| TFG | 46,400 | 167,288 | 1.27% |

ข้อมูลในเอกสารฉบับนี้ รวบรวมมาจากแหล่งข้อมูลที่เชื่อถือได้ อย่างไรก็ตาม บริษัทหลักทรัพย์ คิงส์ฟอร์ด จำกัด (มหาชน) ไม่สามารถที่จะยืนยันหรือรับรองความถูกต้องของข้อมูลเหล่านี้ได้ ไม่ว่าประการใด ๆ บทวิเคราะห์ในเอกสารนี้ จัดทำขึ้นโดยอ้างอิงหลักเกณฑ์ทางวิชาการเกี่ยวกับหลักการวิเคราะห์ และมีได้เป็นการชี้แนะ หรือเสนอแนะให้ซื้อหรือขายหลักทรัพย์ใด ๆ การตัดสินใจซื้อหรือขายหลักทรัพย์ใด ๆ ของผู้อ่าน ไม่ว่าจะเกิดจากการอ่านบทความในเอกสารนี้หรือไม่ก็ตาม ล้วนเป็นผลจากการใช้วิจารณญาณของผู้อ่าน โดยไม่มีส่วนเกี่ยวข้องกับหรือพันธะผูกพันใด ๆ กับ บริษัทหลักทรัพย์ คิงส์ฟอร์ด จำกัด (มหาชน) ไม่ว่ากรณีใด

Short Sales



KINGSFORD

มูลค่าการขายชอร์ต ณ วันที่ 18 สิงหาคม 2566

| หลักทรัพย์ | ปริมาณหุ้นที่ขายชอร์ต (หุ้น) | มูลค่าการขายชอร์ต (บาท) | %เทียบมูลค่าซื้อขายตลาดรวม |
|------------|------------------------------|-------------------------|----------------------------|
| TFG-R | 483,200 | 1,736,128 | 13.23% |
| THANI | 92,500 | 290,450 | 4.29% |
| THANI-R | 210,500 | 660,926 | 9.77% |
| THCOM | 888,200 | 12,184,010 | 9.34% |
| THCOM-R | 120,600 | 1,658,500 | 1.27% |
| THG-R | 86,100 | 5,717,300 | 13.62% |
| TIDLOR | 1,333,700 | 27,143,180 | 2.65% |
| TIDLOR-R | 1,693,400 | 34,444,590 | 3.36% |
| TIPH | 154,800 | 6,123,125 | 16.16% |
| TIPH-R | 75,400 | 2,984,275 | 7.87% |
| TISCO | 352,700 | 35,005,475 | 14.88% |
| TISCO-R | 195,500 | 19,403,300 | 8.25% |
| TKC | 25,900 | 681,025 | 1.68% |
| TKN | 352,900 | 4,606,490 | 2.63% |
| TKN-R | 140,300 | 1,823,910 | 1.04% |
| TKS | 32,900 | 278,190 | 6.84% |
| TLI | 803,700 | 8,679,960 | 10.35% |
| TLI-R | 168,000 | 1,814,350 | 2.16% |
| TOA | 57,100 | 1,496,075 | 4.51% |
| TOA-R | 93,300 | 2,437,725 | 7.36% |
| TOP | 465,100 | 24,316,025 | 3.82% |
| TOP-R | 1,617,400 | 84,561,675 | 13.30% |
| TPIPL | 294,200 | 437,685 | 2.84% |
| TPIPL-R | 173,700 | 260,433 | 1.68% |
| TQM | 12,100 | 333,350 | 2.09% |
| TQM-R | 2,100 | 58,175 | 0.36% |
| TRUE | 5,606,900 | 37,905,125 | 13.22% |
| TRUE-R | 2,998,000 | 20,302,910 | 7.07% |
| TSE | 20,200 | 42,420 | 2.15% |
| TTA | 29,800 | 181,780 | 3.95% |
| TTA-R | 43,600 | 265,835 | 5.78% |
| TTB | 45,846,100 | 81,221,331 | 10.83% |
| TTB-R | 1,186,800 | 2,089,856 | 0.28% |
| TTCL | 36,900 | 159,408 | 4.51% |
| TTW | 53,400 | 456,570 | 4.20% |
| TTW-R | 221,600 | 1,894,680 | 17.42% |
| TU | 267,800 | 3,642,080 | 1.28% |
| TU-R | 1,667,900 | 22,568,860 | 7.94% |
| TVO | 47,700 | 1,090,800 | 3.45% |
| TVO-R | 210,500 | 4,825,800 | 15.20% |
| UBE | 15,600 | 14,976 | 0.63% |
| UNIQ | 24,900 | 72,062 | 3.95% |
| UVAN | 14,700 | 123,480 | 1.23% |
| VGI | 1,416,900 | 3,611,640 | 4.67% |
| VGI-R | 1,532,200 | 3,908,304 | 5.05% |
| VIBHA | 19,800 | 45,936 | 3.07% |
| VIBHA-R | 120,400 | 277,620 | 18.64% |
| VNG-R | 200 | 846 | 1.00% |
| WHA | 12,983,900 | 65,170,051 | 3.21% |
| WHA-R | 6,877,900 | 34,427,533 | 1.70% |
| WHAUP | 47,800 | 185,122 | 0.90% |
| WHAUP-R | 66,500 | 257,454 | 1.25% |
| WICE | 387,100 | 2,924,465 | 18.56% |
| XO | 94,800 | 2,913,350 | 1.25% |
| XO-R | 27,700 | 844,200 | 0.36% |

หมายเหตุ - ไม่รวมรายการขายชอร์ตของสมาชิกที่เป็นผู้ร่วมค่านายลงทุนหรือผู้ดูแลสภาพคล่องของนายลงทุนของกองทุนรวมอีทีเอฟเพื่อบัญชีบริษัท

ประเภทเพื่อทำกำไรจากส่วนต่างของราคาหรือเพื่อดูแลสภาพคล่องแล้วแต่กรณี

ข้อมูลในเอกสารฉบับนี้ รวบรวมมาจากแหล่งข้อมูลที่เชื่อถือได้ อย่างไรก็ตาม บริษัทหลักทรัพย์ คิงส์ฟอร์ด จำกัด (มหาชน) ไม่สามารถที่จะยืนยันหรือรับรองความถูกต้องของข้อมูลเหล่านี้ได้ ไม่ว่าประการใด ๆ บทวิเคราะห์ในเอกสารนี้ จัดทำขึ้นโดยอ้างอิงหลักเกณฑ์ทางวิชาการเกี่ยวกับหลักการวิเคราะห์ และมีได้เป็นการชี้แนะ หรือเสนอแนะให้ซื้อหรือขายหลักทรัพย์ใด ๆ การตัดสินใจซื้อหรือขายหลักทรัพย์ใด ๆ ของผู้อ่าน ไม่ว่าจะเกิดจากการอ่านบทความในเอกสารนี้หรือไม่ก็ตาม ล้วนเป็นผลจากการใช้วิจารณญาณของผู้อ่าน โดยไม่มีส่วนเกี่ยวข้องกับหรือพันธะผูกพันใด ๆ กับ บริษัทหลักทรัพย์ คิงส์ฟอร์ด จำกัด (มหาชน) ไม่ว่ากรณีใด

Stock Calendar



KINGSFORD

รายงานการเปลี่ยนแปลงการถือหลักทรัพย์ของผู้บริหาร (แบบ 59-2) ประจำวันที่ 18 สิงหาคม 2566

| ชื่อผู้บริหาร | ประเภทหลักทรัพย์ | วันที่ได้มา / จำนวน | จำนวน | ราคา | วิธีการ ได้มา/หน่าย | |
|---------------|-------------------------------|-------------------------------|------------|---|------------------------|--------|
| KKP | นาย อภินันท์ เกสิยวปฏิภน | ใบสำคัญแสดงสิทธิที่จะซื้อหุ้น | 11/08/2566 | 125,000 Revoked by Reporter | - | รับโอน |
| KKP | นาย อภินันท์ เกสิยวปฏิภน | ใบสำคัญแสดงสิทธิที่จะซื้อหุ้น | 11/08/2566 | 125,000 Revoked by Reporter | - | รับโอน |
| KKP | นาย อภินันท์ เกสิยวปฏิภน | ใบสำคัญแสดงสิทธิที่จะซื้อหุ้น | 11/08/2566 | 250,000 | - | รับโอน |
| QLT | นาย กิตติ พัวถาวรสกุล | หุ้นสามัญ | 17/08/2566 | 22,700 | 4.37 | ซื้อ |
| CHAYO | นาง รสพร สุขสมพร | หุ้นสามัญ | 17/08/2566 | 20,000 | 7.65 | ขาย |
| SYNTEC | นาย จิรโมท พหุสูตร | หุ้นสามัญ | 17/08/2566 | 393,300 | 1.54 | ซื้อ |
| SIMAT | นาย บุญเลิศ เอี้ยวพรชัย | หุ้นสามัญ | 17/08/2566 | 60,600 | 1.43 | ซื้อ |
| TCMC | นาย พิมพ์ ศรีวิกรม์ | หุ้นสามัญ | 16/08/2566 | 498,400 | 1.61 | ซื้อ |
| TKC | นาง จิราภรณ์ สิริรุ่งนภาวิไล | หุ้นสามัญ | 17/08/2566 | 2,000 | 25.00 | ขาย |
| TEGH | นางสาว สินีบุษ โภกนุทาภรณ์ | หุ้นสามัญ | 17/08/2566 | 168,600 | 2.88 | ซื้อ |
| TEGH | นาย เกริกกุล โภกนุทาภรณ์ | หุ้นสามัญ | 17/08/2566 | 124,200 | 2.97 | ซื้อ |
| NATION | นาย ฉาย บุนนาค | หุ้นสามัญ | 16/08/2566 | 396,900,000 | 0.09 | ซื้อ |
| BGT | นาง นันทริกา ชันชื้อ | หุ้นสามัญ | 15/08/2566 | 30,000 | 0.95 | ซื้อ |
| BGT | นาง นันทริกา ชันชื้อ | หุ้นสามัญ | 16/08/2566 | 22,200 | 0.93 | ซื้อ |
| BGT | นาง นันทริกา ชันชื้อ | หุ้นสามัญ | 17/08/2566 | 8,200 | 0.95 | ซื้อ |
| BGT | นาย นพดล ธรรมวัฒนะ | หุ้นสามัญ | 15/08/2566 | 31,600 | 0.96 | ซื้อ |
| BGT | นาย นพดล ธรรมวัฒนะ | หุ้นสามัญ | 16/08/2566 | 30,200 | 0.95 | ซื้อ |
| BGT | นาย นพดล ธรรมวัฒนะ | หุ้นสามัญ | 17/08/2566 | 7,000 | 0.95 | ซื้อ |
| BIS | นาย สุชาติ วรรณางกูร | หุ้นสามัญ | 17/08/2566 | 6,500 | 5.40 | ซื้อ |
| PG | นาง กิตยาภรณ์ ชัยถาวรเสถียร | หุ้นสามัญ | 16/08/2566 | 9,000 | 8.00 | ซื้อ |
| PEACE | นาย พิสิฐ บัญจคุณภรณ์ | หุ้นสามัญ | 17/08/2566 | 60,000 | 3.94 | ซื้อ |
| PEACE | นาย พิสิฐ บัญจคุณภรณ์ | หุ้นสามัญ | 17/08/2566 | 40,000 | 3.92 | ซื้อ |
| MTW | นาย กฤตเมธ ตั้งพิชญ์โพธิวัฒน์ | หุ้นสามัญ | 17/08/2566 | 210,000 | 2.85 | ซื้อ |
| UTP | นาย มงคล มังกรกนก | หุ้นสามัญ | 17/08/2566 | 2,700 | 12.10 | ซื้อ |
| TTI | นาย กัจจกร ชื่นชูจิตต์ | หุ้นสามัญ | 17/08/2566 | 900 | 25.00 | ซื้อ |
| LPH | นาย วีรัตน์ วงศ์แสงนาค | หุ้นสามัญ | 18/08/2566 | 20,000 | 5.05 | ซื้อ |
| AMARC | นาย วีรัตน์ วงศ์แสงนาค | หุ้นสามัญ | 17/08/2566 | 55,100 | 1.65 | ซื้อ |
| EP | นาย ยุทธ ชินสุภัคกุล | หุ้นสามัญ | 17/08/2566 | 8,000 | 2.90 | ซื้อ |
| XO | นาง เพ็ญจันทร์ ยิ้มซ้าย | หุ้นสามัญ | 16/08/2566 | 10,000 | 26.00 | ขาย |
| XO | นาง เพ็ญจันทร์ ยิ้มซ้าย | หุ้นสามัญ | 16/08/2566 | 9,200 | 27.00 | ขาย |
| XO | นางสาว วาสนา สร้อยพลาย | หุ้นสามัญ | 17/08/2566 | 10,000 | 31.00 | ขาย |

Stock Calendar



KINGSFORD

แบบรายงานการได้มาหรือจำหน่ายหลักทรัพย์ของกิจการ (แบบ 246-2) ประจำวันที่ 18 สิงหาคม 2566

| ชื่อผู้บริหาร | ประเภทหลักทรัพย์ | วันที่ได้มา / จำหน่าย | จำนวน | ราคา | วิธีการ ได้มา/หน่าย | |
|---------------|----------------------------------|-----------------------|-------|------|------------------------|---------|
| TYCN | ไทยคุณ กรู๊ป เอนเตอร์ไพรส์ จำกัด | ได้มา | หุ้น | 0 | 30.2422 | 30.2422 |

Stock Calendar



KINGSFORD

| August 2023 | | | | |
|---|--|--|---|---|
| Monday | Tuesday | Wednesday | Thursday | Friday |
| 21 | 22 | 23 | 24 | 25 |
| XD WHART (0.193 (חרע)) WHABT (0.165 (חרע)) TU (0.30 (חרע)) TPRIME (0.1134 (חרע)) TNP (0.04 (חרע)) THANA (0.04 (חרע)) SCM (0.10 (חרע)) RPH (0.11 (חרע)) PIMO (0.01 (חרע)) KCE (0.60 (חרע)) JASIF (0.23 (חרע)) GGC (0.10 (חרע)) DCC (0.013 (חרע)) CPAXT (0.18 (חרע)) BOL (0.145 (חרע)) Shares GCAP 2,645,502 Shares BRR 521 Shares MBK 25,959 Shares | XD UTP (0.33 (חרע)) TOG (0.20 (חרע)) SUPEREIF (0.15798 (חרע)) SPALI (0.70 (חרע)) SNNP (0.232 (חרע)) QHPF (0.132 (חרע)) QHHR (0.15 (חרע)) MGT (0.03 (חרע)) LHSC (0.15 (חרע)) LHPF (0.10 (חרע)) LHHOTEL (0.33 (חרע)) KTBSTMR (0.1745 (חרע)) KIAT (0.01 (חרע)) ARROW (0.10 (חרע)) ALLY (0.17 (חרע)) 2S (0.10 (חרע)) Shares SVOA 33,145,000 Shares | XD UEC (0.10 (חרע)) TQR (0.174 (חרע)) TEAM (0.08 (חרע)) TASC0 (0.25 (חרע)) SVR (0.20 (חרע)) SUN (0.10 (חרע)) SMP0 (0.21 (חרע)) SC (0.08 (חרע)) SAT (0.38 (חרע)) QH (0.05 (חרע)) POLY (0.09 (חרע)) PLT (0.06 (חרע)) PHOL (0.09 (חרע)) PDG (0.01 (חרע)) OSP (0.40 (חרע)) MAJOR (0.50 (חרע)) M (0.60 (חרע)) INTUCH (1.47 (חרע)) IMPACT (0.14 (חרע)) ILM (0.25 (חרע)) III (0.20 (חרע)) GPI (0.065 (חרע)) GC (0.20 (חרע)) CPNREIT (0.29 (חרע)) BVG (0.027 (חרע)) BROOK (0.005 (חרע)) BGC (0.06 (חרע)) B-WORK (0.1807 (חרע)) AMATAR (0.16 (חרע)) | XD WORK (0.15 (חרע)) WINNER (0.07 (חרע)) VCOM (0.12 (חרע)) UVAN (0.30 (חרע)) TMT (0.15 (חרע)) TKN (0.21 (חרע)) TFG (0.02 (חרע)) TACC (0.17 (חרע)) SO (0.20 (חרע)) SNC (0.25 (חרע)) SMIT (0.10 (חרע)) SKR (0.09 (חרע)) SITHAI (0.02 (חרע)) SGP (0.10 (חרע)) SAMTEL (0.04 (חרע)) RCL (0.25 (חרע)) PT (0.30 (חרע)) PSL (0.05 (חרע)) PM (0.35 (חרע)) NSL (0.30 (חרע)) NOBLE (0.081 (חרע)) NNCL (0.05 (חרע)) MEGA (0.80 (חרע)) LH (0.20 (חרע)) KJL (0.15 (חרע)) KAMART (0.09 (חרע)) JMT (0.34 (חרע)) INSET (0.04 (חרע)) HTC (0.96 (חרע)) ECL (0.03 (חרע)) DMT (0.35 (חרע)) D (0.06 (חרע)) CHG (0.02 (חרע)) CBG (0.40 (חרע)) BRI (0.115 (חרע)) BKI (3.75 (חרע)) BJC (0.15 (חרע)) BIS (0.04 (חרע)) BH-P (1.35 (חרע)) BH (1.35 (חרע)) BAREIT (0.134 (חרע)) BAFS (0.08 (חרע)) AUCT (0.26 (חרע)) ASIAN (0.08 (חרע)) AMATA (0.25 (חרע)) AIT (0.15 (חרע)) AI (0.10 (חרע)) AAI (0.05 (חרע)) | XD TVO (0.16 (חרע)) STP (0.10 (חרע)) SPCG (0.30 (חרע)) SNP (0.25 (חרע)) PSH (0.31 (חרע)) NER (0.05 (חרע)) JUBILE (0.25 (חרע)) |

Stock Calendar



KINGSFORD

| 28 | 29 | 30 | 31 |
|---|--|--|---|
| XD TTCL (0.10 (חרע TQM (0.50 (חרע SIRI (0.10 (חרע SABINA (0.66 (חרע PRI (0.394 (חרע PCSGH (0.20 (חרע ORI (0.16 (חרע LALIN (0.27 (חרע KISS (0.06 (חרע IVL (0.25 (חרע HUMAN (0.08 (חרע GVREIT (0.2015 (חרע FTI (0.03 (חרע FTE (0.07 (חרע CK (0.15 (חרע BLC (0.03 (חרע BLA (0.28 (חרע BGRIM (0.18 (חרע AYUD (0.90 (חרע ASP (0.08 (חרע | XD TOA (0.33 (חרע PROSPECT (0.22 (חרע MASTER (10 : 1 (חרע MASTER (0.0111 (חרע LPH (0.03 (חרע KLINIQ (0.55 (חרע FUTUREPF (0.2049 (חרע FPI (0.06 (חרע FORTH (0.25 (חרע CCET (0.04 (חרע BMSCITH (0.25 (חרע AH (0.70 (חרע | XD LUXF (0.33 (חרע KCAR (0.26 (חרע HTECH (0.025 (חרע | XD XO (0.358 (חרע BCH (0.10 (חרע |

| | | | | |
|--------------------------|-----------------------------------|------------------------|---|-------------------------|
| XD - Excluding Dividend | XD(ST) - Excluding Stock Dividend | XM - Exclude meetings | XN - Ex-Capital Return | XI - Excluding Interest |
| XP - Excluding Principal | XR - Excluding Right | XW - Excluding Warrant | XS - Excluding Short-term Warrant | XA - Excluding All |
| XE - Excluding Exercise | *ND - No Dividend Payment | PD - Payment Date | XT - Excluding TSR ; @ - price per share / price per unit / | |
| XD - Excluding Dividend | XD(ST) - Excluding Stock Dividend | XM - Exclude meetings | XN - Ex-Capital Return | XI - Excluding Interest |
| XP - Excluding Principal | XR - Excluding Right | XW - Excluding Warrant | XS - Excluding Short-term Warrant | XA - Excluding All |
| XE - Excluding Exercise | *ND - No Dividend Payment | PD - Payment Date | XT - Excluding TSR ; @ - price per share / price per unit / | |

Most Active Values (Btmn)



NVDR Update

วันจันทร์ ที่ 21 สิงหาคม 2566

Most Active Values (Btmn)

| Top 20 Net Buying Value (B m) | | | | | | Top 20 Net Selling Value (B m) | | | | | | Month to Date | | | | Year to Date | | | | |
|-------------------------------|--------|-------|--------|---------|--------|--------------------------------|--------|--------|--------|--------|--------|---------------|--------|----------|--------|---------------------|--------|----------|-------|-----------|
| ส.ค. - 66 | | | | | | ส.ค. - 66 | | | | | | สิงหาคม 2566 | | | | 03 ม.ค. -18 ส.ค. 66 | | | | |
| | 21 | 17 | 16 | 15 | 11 | | 21 | 17 | 16 | 15 | 11 | Net Buy | | Net Sell | | Net Buy | | Net Sell | | |
| 1 | BH | 431.8 | 5.5 | 107.3 | -54.8 | 361.5 | DELTA | -320.3 | -319.3 | -91.8 | -131.7 | -85.0 | KBANK | 2,793.40 | BDMS | (1,554.62) | CPALL | 10,714.4 | KBANK | -15,749.7 |
| 2 | KBANK | 248.0 | -131.5 | -76.2 | 354.6 | 873.3 | KTB | -263.2 | 93.6 | -206.4 | -267.8 | -183.2 | HANA | 1,265.84 | KTB | (1,167.28) | BBL | 6,912.9 | AOT | -7,632.2 |
| 3 | ADVANC | 240.0 | 93.2 | -119.9 | -82.6 | -89.6 | CPALL | -218.3 | -39.8 | -259.2 | -116.1 | 1,095.4 | TOP | 1,170.25 | EA | (1,001.44) | TTB | 4,743.7 | BANPU | -4,534.0 |
| 4 | HANA | 156.0 | -115.6 | 1,378.6 | -130.9 | -74.8 | JMART | -124.8 | -37.3 | -115.4 | -136.5 | 212.9 | BH | 1,050.40 | CPALL | (931.89) | CPAXT | 4,232.2 | KKP | -3,921.0 |
| 5 | PTTEP | 58.9 | -55.8 | 36.8 | 130.0 | -195.6 | AOT | -116.6 | -85.1 | 85.1 | -175.4 | 76.2 | BBL | 842.90 | AOT | (886.14) | KTB | 3,684.7 | PTT | -3,328.2 |
| 6 | PTT | 34.3 | 16.5 | -199.6 | -36.1 | -94.5 | BANPU | -111.9 | 6.8 | -155.6 | -233.8 | -30.7 | PTTEP | 547.70 | DELTA | (817.43) | SCC | 3,294.8 | LH | -3,313.3 |
| 7 | GUNKUL | 32.6 | -19.1 | 24.6 | 21.6 | 16.2 | BTS | -102.2 | 34.0 | -77.2 | -27.7 | -8.8 | WHA | 544.24 | AWC | (736.32) | SCB | 2,720.4 | PTTGC | -2,951.4 |
| 8 | KCE | 30.8 | -47.6 | 94.6 | 9.2 | -39.1 | TOP | -78.1 | -2.7 | -59.7 | 64.4 | -30.2 | TTB | 437.37 | LH | (699.35) | TIDLOR | 2,558.7 | CPF | -2,780.4 |
| 9 | TISCO | 21.6 | -41.2 | -5.2 | -46.3 | 13.2 | LH | -69.4 | -34.4 | -138.6 | -107.6 | -46.1 | COM7 | 388.68 | CPF | (668.74) | HANA | 2,354.4 | CRC | -2,442.5 |
| 10 | BCP | 14.3 | 0.1 | -51.9 | 7.4 | -39.8 | BBL | -60.8 | -25.3 | 143.1 | 80.2 | -122.7 | PSG | 338.22 | SCB | (658.72) | WHA | 1,745.3 | GULF | -2,025.0 |
| 11 | JAS | 11.1 | 57.1 | 2.0 | 2.1 | 2.1 | SIRI | -50.7 | -4.0 | -34.8 | 161.5 | -172.3 | CBG | 322.83 | CPN | (632.83) | TASCO | 1,666.0 | PTTEP | -1,932.5 |
| 12 | SCC | 8.9 | 0.2 | -154.6 | -148.9 | -62.8 | GLOBAL | -40.4 | 25.2 | -20.5 | -24.5 | -26.1 | TIDLOR | 319.85 | BANPU | (607.24) | TRUEE | 1,626.3 | IVL | -1,859.6 |
| 13 | BAY | 8.4 | -17.0 | 6.4 | 1.8 | 0.7 | CPF | -31.0 | -60.9 | -220.3 | -42.9 | -70.1 | JMT | 286.21 | GULF | (606.03) | ICHI | 1,237.5 | HMPRO | -1,799.7 |
| 14 | AMATA | 7.4 | 0.4 | -47.9 | 20.6 | -13.6 | SCB | -30.5 | 70.7 | -97.9 | -162.5 | 33.2 | BGRIM | 249.64 | CRC | (567.48) | PSG | 984.6 | CPN | -1,651.0 |
| 15 | Q-CON | 5.7 | 6.6 | 1.8 | -0.3 | -1.6 | HMPRO | -30.1 | -7.8 | -16.1 | -9.3 | -47.9 | EGCO | 249.47 | SCC | (565.69) | TCAP | 923.1 | TU | -1,457.1 |
| 16 | AH | 4.5 | -18.3 | -8.7 | -4.8 | -7.9 | INTUCH | -29.8 | 11.6 | 6.4 | -51.1 | -16.3 | SPRC | 233.45 | KTC | (438.66) | JMART | 910.9 | BEM | -1,391.5 |
| 17 | ESSO | 4.1 | 2.2 | -28.0 | -6.8 | 38.7 | EGCO | -28.8 | 132.5 | -8.3 | -97.8 | 116.6 | XO | 220.33 | SIRI | (431.32) | AMATA | 860.8 | RATCH | -1,319.5 |
| 18 | AP | 3.8 | 2.5 | -23.8 | -5.6 | -25.3 | PTTGC | -28.2 | 4.4 | -154.6 | -26.2 | -15.6 | KCE | 162.78 | IVL | (409.43) | TOP | 828.6 | SPALI | -1,297.6 |
| 19 | AAV | 3.5 | -7.9 | -2.8 | -1.1 | 10.7 | MINT | -24.4 | 87.6 | 79.5 | -103.0 | -50.1 | OSP | 156.92 | CENTEL | (377.41) | BDMS | 766.6 | TISCO | -1,287.8 |
| 20 | STEC | 3.5 | 10.5 | -9.8 | 1.9 | -74.6 | SINGER | -20.6 | 2.1 | -60.2 | -21.2 | 18.9 | GUNKUL | 151.67 | JMART | (364.04) | SCGP | 763.6 | BLA | -1,237.8 |

| Total Volume Shares | | | | | | NVDR Shrs. | | | | | | Paid up Capital | | | | | |
|---------------------|--------|-----------|-----------|------------|------------|------------|-----------|-------------|-----------|-------------|------|-----------------|-------------|--------|--|--|--|
| | Buy | Sell | Total | Net | Turn. | | 21-Aug-23 | % of paidup | 21-Aug-23 | % of paidup | | 21-Aug-23 | % of paidup | (Last) | | | |
| 1 | 24CS | 817,100 | 188,900 | 1,006,000 | 628,200 | 3.79 | 24CS | 6,115,720 | 1.42 | #N/A | #N/A | 430,000,000 | | | | | |
| 2 | 2S | - | 18,400 | 18,400 | -18,400 | 1.77 | 2S | 7,958,308 | 1.45 | 3,092,210 | 0.69 | 549,995,954 | | | | | |
| 3 | 7UP | 838,800 | 2,848,400 | 3,687,200 | -2,009,600 | 7.75 | 3K-BAT | 45,859 | 0.06 | #N/A | #N/A | 78,400,000 | | | | | |
| 4 | A5 | 27,400 | 331,300 | 358,700 | -303,900 | 6.15 | 7UP | 79,443,514 | 1.54 | 29,743,119 | 0.98 | 5,143,071,814 | | | | | |
| 5 | A5-W2 | 4 | - | 4 | 4 | 0.00 | A | 8,500 | 0.00 | 62,400 | 0.01 | 980,000,000 | | | | | |
| 6 | AAI | 4,001,400 | 3,939,800 | 7,941,200 | 61,600 | 24.79 | A5 | 13,915,175 | 1.15 | 800,664 | 0.07 | 1,209,384,615 | | | | | |
| 7 | AAV | 5,859,400 | 4,595,400 | 10,454,800 | 1,264,000 | 11.07 | A5-W2 | 765,438 | 0.63 | #N/A | #N/A | 120,934,299 | | | | | |
| 8 | ABM | 6,900 | 1 | 6,901 | 6,899 | 0.55 | A5-W3 | 1,821,906 | 1.51 | #N/A | #N/A | 120,934,299 | | | | | |
| 9 | ACC | 200 | - | 200 | 200 | 0.01 | AAI | 24,044,782 | 1.13 | #N/A | #N/A | 2,125,000,000 | | | | | |
| 10 | ACE | 244,401 | 709,300 | 953,701 | -464,899 | 10.33 | AAV | 643,505,263 | 5.29 | 353,926,265 | 7.30 | 12,164,285,713 | | | | | |
| 11 | ACG | - | 4,600 | 4,600 | -4,600 | 10.65 | ABM | 4,975,413 | 1.24 | 3,268,124 | 1.09 | 400,011,700 | | | | | |
| 12 | ADD | 3,400 | - | 3,400 | 3,400 | 2.80 | ABM-W1 | 1,248,899 | 2.50 | #N/A | #N/A | 49,988,217 | | | | | |
| 13 | ADVANC | 3,977,022 | 2,895,200 | 6,872,222 | 1,081,822 | 46.00 | ACAP | 2,323,745 | 0.57 | 1,223,467 | 0.39 | 406,411,160 | | | | | |
| 14 | AEONTS | 42,800 | 37,100 | 79,900 | 5,700 | 30.41 | ACC | 16,649,139 | 1.24 | 4,306,304 | 0.32 | 1,343,055,623 | | | | | |
| 15 | AF | 5,400 | 3,800 | 9,200 | 1,600 | 2.19 | ACE | 179,639,349 | 1.77 | 38,450,400 | 0.38 | 10,175,999,960 | | | | | |
| 16 | AGE | 157,700 | 129,200 | 286,900 | 28,500 | 7.76 | ACG | 1,366,100 | 0.23 | 211,225 | 0.04 | 600,000,000 | | | | | |
| 17 | AH | 586,600 | 454,100 | 1,040,700 | 132,500 | 21.47 | ADB | 64,773,130 | 8.92 | 31,173,421 | 5.20 | 725,999,923 | | | | | |
| 18 | AI | 100 | - | 100 | 100 | 0.02 | ADD | 1,700,998 | 1.06 | #N/A | #N/A | 160,000,000 | | | | | |
| 19 | AIE | 40,400 | 40,000 | 80,400 | 400 | 11.36 | ADVANC | 215,375,541 | 7.24 | 241,595,912 | 8.13 | 2,974,209,736 | | | | | |
| 20 | AIT | 238,300 | 30,300 | 268,600 | 208,000 | 4.03 | AEONTS | 17,717,894 | 7.09 | 11,410,746 | 4.56 | 250,000,000 | | | | | |

Source : SET.OR.TH

ข้อมูลในเอกสารฉบับนี้ รวบรวมมาจากแหล่งข้อมูลที่น่าเชื่อถือ อย่างไรก็ตาม บริษัทหลักทรัพย์ คิงส์ฟอร์ด จำกัด (มหาชน) ไม่สามารถที่จะยืนยันหรือรับรองความถูกต้องของข้อมูลเหล่านี้ได้ ไม่ว่าประการใด ๆ บทวิเคราะห์ในเอกสารนี้ จัดทำขึ้นโดยอ้างอิงหลักเกณฑ์ทางวิชาการที่เกี่ยวกับหลักการวิเคราะห์ และไม่ได้เป็นการชี้แนะหรือเสนอแนะให้ซื้อหรือขายหลักทรัพย์ใด ๆ การตัดสินใจซื้อหรือขายหลักทรัพย์ใด ๆ ของผู้ลงทุน ไม่ว่าจะเกิดจากการอ่านบทความในเอกสารนี้หรือไม่ก็ตาม ล้วนเป็นผลจากการใช้วิจารณญาณของผู้ลงทุน โดยไม่มีส่วนเกี่ยวข้องกับบริษัทคิงส์ฟอร์ด จำกัด (มหาชน) ไม่มีการผิด



คำแนะนำการลงทุน และความหมายของคำแนะนำการลงทุน

Stock Rating หมายถึงการให้คำแนะนำการลงทุนของบริษัท แบ่งเป็น 3 ระดับ

Buy หมายถึง ราคาพื้นฐานสูงกว่าราคาตลาด 15% หรือมากกว่า

Hold หมายถึงราคาพื้นฐานสูงกว่าราคาตลาดไม่เกิน 15% หรือต่ำกว่าราคาตลาดไม่เกิน 15 %

Sell หมายถึง ราคาพื้นฐานต่ำกว่าราคาตลาด 15% หรือมากกว่า

เอกสารฉบับนี้จัดทำขึ้นโดยบริษัทหลักทรัพย์คิงส์ฟอร์ด จำกัด (มหาชน) ข้อมูลที่ปรากฏในเอกสารฉบับนี้จัดทำโดยอาศัยข้อมูลที่จัดหาจากแหล่งที่เชื่อถือหรือควรเชื่อว่ามี ความน่าเชื่อถือ และ/หรือถูกต้อง อย่างไรก็ตามบริษัทไม่ยืนยัน และไม่รับรองถึงความครบถ้วนสมบูรณ์หรือถูกต้องของข้อมูลดังกล่าว และไม่ได้ประกันราคาหรือผลตอบแทน ของหลักทรัพย์ที่ปรากฏข้างต้น แม้ว่าข้อมูลดังกล่าวจะปรากฏข้อความที่อาจเป็นหรืออาจตีความว่าเป็นเช่นนั้นได้ บริษัทจึงไม่รับผิดชอบต่อการนำเอาข้อมูล ข้อความ ความเห็น และหรือบทสรุปที่ปรากฏในเอกสารฉบับนี้ไปใช้ไม่ว่ากรณีใดๆ ข้อมูลและความเห็นที่ปรากฏอยู่ในเอกสารฉบับนี้ได้ประสงค์จะชี้ชวน เสนอแนะ หรือจูงใจให้ลงทุน ใน หรือ ซื้อหรือขายหลักทรัพย์ที่ปรากฏในเอกสารฉบับนี้และข้อมูลมีการแก้ไขเพิ่มเติมเปลี่ยนแปลงโดยมีต้องแจ้งให้ทราบล่วงหน้า ผู้ลงทุนควรใช้ดุลยพินิจอย่างรอบคอบใน การลงทุนในหรือซื้อหรือขายหลักทรัพย์ บริษัทสงวนลิขสิทธิ์ในข้อมูลที่ปรากฏในเอกสารนี้ ห้ามมิให้ผู้ใดใช้ประโยชน์ ทำซ้ำ ดัดแปลง นำออกแสดง ทำให้ปรากฏหรือเผยแพร่ ต่อสาธารณชน ไม่ว่าด้วยประการใดๆ ซึ่งข้อมูลในเอกสารนี้ไม่ว่าทั้งหมดหรือบางส่วน เว้นแต่ได้รับอนุญาตเป็นหนังสือจากบริษัทเป็นการล่วงหน้า การกล่าว คัด หรืออ้างอิง ข้อมูลบางส่วนตามสมควรในเอกสารนี้ ไม่ว่าในบทความ บทวิเคราะห์ บทวิจัย หรือในเอกสาร หรือการสื่อสารอื่นใดจะต้องกระทำโดยถูกต้อง และไม่เป็นการก่อให้เกิดการ เข้าใจผิดหรือความเสียหายแก่บริษัท ต้องรับรู้ถึงความเป็นเจ้าของลิขสิทธิ์ในข้อมูลบริษัท และต้องอ้างอิงถึงเอกสารฉบับนี้ และวันที่ในเอกสารฉบับนี้ของบริษัทโดยชัดเจน การลงทุนในหรือซื้อหรือขายหลักทรัพย์ย่อมมีความเสี่ยง ท่านควรทำความเข้าใจอย่างถ่องแท้ต่อลักษณะของหลักทรัพย์แต่ละประเภทและควรศึกษาข้อมูลของบริษัทที่ออก หลักทรัพย์และข้อมูลอื่นใดที่เกี่ยวข้องก่อนการตัดสินใจลงทุนในหรือซื้อหรือขายหลักทรัพย์

ข้อมูลในเอกสารฉบับนี้ รวบรวมมาจากแหล่งข้อมูลที่นำเสนออย่างไว้ใจได้ บริษัทหลักทรัพย์ คิงส์ฟอร์ด จำกัด(มหาชน)ไม่สามารถที่จะยืนยันหรือรับรองความถูกต้องของข้อมูลเหล่านี้ได้ ไม่ว่าประการใดๆ บทวิเคราะห์ในเอกสารนี้ จัดทำขึ้นโดยอ้างอิง หลักเกณฑ์ทางวิชาการเกี่ยวกับหลักการวิเคราะห์ และมีได้เป็นการชี้แนะ หรือเสนอแนะให้ซื้อหรือขายหลักทรัพย์ใดๆ การตัดสินใจหรือขายหลักทรัพย์ใดๆ ของผู้อ่าน ไม่ว่าจะเกิดจากการอ่านบทความในเอกสารนี้หรือไม่ก็ตาม ล้วนเป็นผลจากการใช้ วิจารณญาณของผู้อ่าน โดยไม่มีส่วนเกี่ยวข้องกับบริษัทฯ กับ บริษัทหลักทรัพย์ คิงส์ฟอร์ด จำกัด(มหาชน) ไม่ว่ากรณีใด

Disclaimer



KINGSFORD

Thai Institute of Directors Association (IOD) – Corporate Governance Report Rating 2022 (CG Score) ข้อมูล 27 ตุลาคม 2565



| | | | | | | | | | | | | |
|--------|--------|--------|--------|--------|-------|-------|--------|--------|--------|--------|-------|--------|
| AAV | AYUD | CFRESH | DRT | GLOBAL | JWD | MC | OTO | Q-CON | SEAOIL | STEC | TK | TVDH |
| ADVANC | BAFS | CGH | DTAC | GPI | K | MCOT | PAP | QH | SE-ED | STGT | TKN | TVI |
| AF | BAM | CHEWA | DUSIT | GPSC | KBANK | METCO | PCSGH | QTC | SELIC | STI | TKS | TVO |
| AH | BANPU | CHO | EA | GRAMMY | KCE | MFEC | PDG | RATCH | SENA | SUN | TKT | TWPC |
| AIRA | BAY | CIMBT | EASTW | GULF | KEX | MINT | PDJ | RBF | SENAJ | SUSCO | TMILL | U |
| AJ | BBIK | CK | ECF | GUNKUL | KGI | MONO | PG | RS | SGF | SUTHA | TMT | UAC |
| AKP | BBL | CKP | ECL | HANA | KKP | MOONG | PHOL | S | SHR | SVI | TNDT | UBIS |
| AKR | BCP | CM | EE | HARN | KSL | MSC | PLANB | S&J | SICT | SYMC | TNITY | UPOIC |
| ALLA | BCPG | CNT | EGCO | HENG | KTB | MST | PLANET | SAAM | SIRI | SYNTEC | TOA | UV |
| ALT | BDMS | COLOR | EPG | HMPRO | KTC | MTC | PLAT | SABINA | SIS | TACC | TOP | VCOM |
| AMA | BEM | COM7 | ETC | ICC | LALIN | MVP | PORT | SAMART | SITHAI | TASCO* | TPBI | VGI |
| AMARIN | BEYOND | COMAN | ETE | ICHI | LANNA | NYCL | PPS | SAMTEL | SMP | TCAP | TQM | VIH |
| AMATA | BGC | COTTO | FN | III | LHFG | NEP | PR9 | SAT | SNC | TEAMG | TRC | WACOAL |
| AMATAV | BGRIM | CPALL | FNS | ILINK | LIT | NER | PREB | SC | SONIC | TFMAMA | TRUE* | WAVE |
| ANAN | BIZ | CPF | FPI | LOXLEY | ILM | NKI | PRG | SCB | SORKON | THANA | TSC | WHA |
| AOT | BKI | CPJ | FPT | IND | LPN | NOBLE | PRM | SCC | SPALI | THANI | TSR | WHAUP |
| AP | BOL | CPN | FSMART | INTUCH | LRH | NSI | PSH | SCCC | SPI | THCOM | TSTE | WICE |
| APURE | BPP | CRC | FVC | IP | LST | NVD | PSL | SCG | SPRC | THG* | TSTH | WINNER |
| ARIP | BRR | CSS | GC | IRC | MACO | NYT | PTG | SCGP | SPVI | THIP | TTA | XPG |
| ASP | BTS | DDD | GEL | IRPC | MAJOR | OISHI | PTT | SCM | SSC | THRE | TTB | ZEN |
| ASW | BTW | DELTA | GFPT | ITEL | MAKRO | OR | PTTEP | SCN | SSSC | THREL | TTCL | |
| AUCT | BWG | DEMCO | GGC | IVL | MALEE | ORI | PTTGC | SDC | SST | TIPCO | TTW | |
| AWC | CENTEL | DOHOME | GLAND | JTS | MBK | OSP | PYLON | SEAFCO | STA | TISCO | TU | |



| | | | | | | | | | | | | |
|--------|--------|--------|--------|--------|--------|---------|--------|--------|--------|--------|-------|--------|
| 2S | ASEFA | BYD | DITTO | HTC | KISS | MK | PB | QLT | SFT | STANLY | TMI | UMI |
| 7UP | ASIA | CBG | DMT | HUMAN | KK | MODERN* | PICO | RCL | SGP | STC | TNL | UOBKH |
| ABICO | ASIAN | CEN | DOD | HYDRO | KOOL | MTI | PIMO | RICHY | SIAM | STPI | TNP | UP |
| ABM | ASIMAR | CHARAN | DPAINT | ICN | KTIS | NBC | PIN | RJH | SINGER | SUC | TNR | UPF |
| ACE | ASK | CHAYO | DV8 | IFS | KUMWEL | NCAP | PJW | ROJNA | SKE | SVOA | TOG | UTP |
| ACG | ASN | CHG | EASON | IIG | KUN | NCH | PL | RPC | SKN | SVT | TPA | VIBHA |
| ADB | ATP30 | CHOTI | EFORL | IMH | KWC | NDR | PLE | RT | SKR | SWC | TPAC | VL |
| ADD | B | CHOW | ERW | INET | KWM | NETBAY | PM | RWI | SKY | SYNEX | TPCS | VPO |
| AEONTS | BA | CI | ESSO | INGRS | L&E | NEX | PMTA | S11 | SLP | TAE | TPIPL | VRANDA |
| AGE | BC | CIG | ESTAR | INSET | LDC | NINE | PPP | SA | SMART | TAKUNI | TPIPP | WGE |
| AHC | BCH | CITY | FE | INSURE | LEO | NATION | PPPM | SABUY | SMD | TCC | TPLAS | WIK |
| AIE | BE8 | CIVIL | FLOYD | IRCP | LH | NNCL | PRAPAT | SAK | SMIT | TCMC | TPS | WIN |
| AIT | BEC | CMC | FORTH | IT | LHK | NOVA | PRECHA | SALEE | SMT | TFG | TQR | WINMED |
| ALUCON | SCAP | CPL | FSS | ITD | M | NP | PRIME | SAMCO | SNNP | TFI | TRITN | WORK |
| AMANAH | BH | CPW | FTE | J | MATCH | NRF | PRIN | SANKO | SNP | TFM | TRT | WP |
| AMR | BIG | CRANE | GBX | JAS | MBAX | NTV | PRINC | SAPPE | SO | TGH | TRU | XO |
| APCO | BJC | CRD | GCAP | JCK | MEGA | NUSA | PROEN | SAWAD | SPA | TIDLOR | TRV | YUASA |
| APCS | BJCHI | CSC | GENCO | JCKH | META | NWR | PROS | SCI | SPC | TIGER | TSE | ZIGA |
| AQUA | BLA | CSP | GJS | JMT | MFC | OCC | PROUD | SCP | SPCG | TIPH | TVT | |
| ARIN | BR | CV | GTB | JR | MGT | OGC | PSG | SE | SR | TITLE | TWP | |
| ARROW | BR1 | CWT | GYT | KBS | MICRO | ONEE | PSTC | SECURE | SRICHA | TM | UBE | |
| AS | BROOK | DCC | HEMP | KCAR | MILL | PACO | PT | SFLEX | SSF | TMC | UEC | |
| ASAP | BSM | DHOUSE | HPT | KIAT | mitsib | PATO | PTC | SFP | SSP | TMD | UKEM | |



| | | | | | | | | | | | | |
|--------|--------|--------|------|--------|--------|--------|-------|--------|-------|-------|-------|-------|
| A | B52 | CCP | D | GLOCON | JMART | MATI | NC | PPM | SISB | SVH | TNH | UNIQ |
| A5 | BEAUTY | CGD | DCON | GLORY | JSP | M-CHAI | NEWS | PRAKIT | SK | PTECH | TNPC | UPA |
| AI | BGT | CMAN | EKH | GREEN | JUBILE | MCS | NFC | PTL | SOLAR | TC | TOPP | UREKA |
| ALL | BLAND | CMO | EMC | GSC | KASET | MDX | NSL | RAM | SPACK | TCCC | TPCH | VARO |
| ALPHAX | BM | CMR | EP | HL | KCM | MENA | NV | ROCK | SPG | TCJ | TPOLY | W |
| AMC | BROCK | CPANEL | EVER | HTECH | KWI | MJD | PAF | RP | SQ | TEAM | TRUBB | WFX |
| APP | BSBM | CPT | F&D | IHL | KYE | MORE | PEACE | RPH | STARK | THE | TTI | WPH |
| AQ | BTNC | CSR | FMT | INOX | LEE | MPIC | PF | RSP | STECH | THMUI | TYCN | YGG |
| AU | CAZ | CTW | GIFT | JAK | LPH | MUD | PK | SIMAT | SUPER | TKC | UMS | |

| ช่วงคะแนน | สัญลักษณ์ | ความหมาย |
|------------|---------------|----------|
| 90 - 100 | | ดีเลิศ |
| 80 - 89 | | ดีมาก |
| 70 - 79 | | ดี |
| 60 - 69 | | ดีพอใช้ |
| 50 - 59 | | ผ่าน |
| ต่ำกว่า 50 | No logo given | N/A |

การเปิดเผยผลการสำรวจของสมาคมส่งเสริมสถาบันกรรมการบริษัทไทย (IOD) ในเรื่องการกำกับดูแลกิจการ (Corporate Governance) นี้เป็นการดำเนินการตามนโยบายของสำนักงานคณะกรรมการกำกับหลักทรัพย์และตลาดหลักทรัพย์ โดยการสำรวจของ IOD เป็นการสำรวจและประเมินจากข้อมูลของบริษัทจดทะเบียนในตลาดหลักทรัพย์แห่งประเทศไทยและตลาดหลักทรัพย์เอ็มเอไอ ที่มีการเปิดเผยต่อสาธารณะและเป็นข้อมูลที่ผู้ลงทุนทั่วไปสามารถเข้าถึงได้ ดังนั้นผลสำรวจดังกล่าวจึงเป็นการนำเสนอในมุมมองของบุคคลภายนอกโดยไม่ได้เป็นการประเมินการปฏิบัติและมีได้มีการใช้ข้อมูลภายในในการประเมิน อนึ่ง ผลการสำรวจดังกล่าว เป็นผลการสำรวจ ณ วันที่ปรากฏในรายงานการกำกับดูแลกิจการบริษัทจดทะเบียนไทยเท่านั้น ดังนั้นผลการสำรวจจึงอาจเปลี่ยนแปลงได้ภายหลังวันดังกล่าว ทั้งนี้บริษัทหลักทรัพย์ คิงส์ฟอร์ด จำกัด (มหาชน) มิได้ยืนยันหรือรับรองถึงความถูกต้องของผลการสำรวจดังกล่าวแต่อย่างใด

ข้อมูลในเอกสารฉบับนี้ รวบรวมมาจากแหล่งข้อมูลที่เชื่อถือได้ อย่างไรก็ดี บริษัทหลักทรัพย์ คิงส์ฟอร์ด จำกัด(มหาชน)ไม่สามารถที่จะยืนยันหรือรับรองความถูกต้องของข้อมูลเหล่านี้ได้ ไม่ว่าประการใดๆ บทวิเคราะห์ในเอกสารนี้ จัดทำขึ้นโดยอ้างอิงหลักเกณฑ์ทางวิชาการเกี่ยวกับหลักการวิเคราะห์ และมีได้เป็นการชี้แนะ หรือเสนอแนะให้ซื้อหรือขายหลักทรัพย์ใดๆ การตัดสินใจซื้อหรือขายหลักทรัพย์ใดๆ ของผู้อ่าน ไม่ว่าจะเกิดจากการอ่านบทความในเอกสารนี้หรือไม่ก็ตาม ล้วนเป็นผลจากการใช้วิจารณญาณของผู้อ่าน โดยไม่มีส่วนเกี่ยวข้องกับหรือพึ่งพิงจาก IOD กับ บริษัทหลักทรัพย์ คิงส์ฟอร์ด จำกัด(มหาชน) ไม่ว่ากรณีใด

Disclaimer



KINGSFORD

Anti-Corruption Progress Indicator 2022 (ข้อมูล 7 เมษายน 2566)

บริษัทจดทะเบียนที่ได้ประกาศเจตนารมณ์เข้าร่วม CAC

| | | | | | | | | | | |
|------|--------|--------|-------|------|--------|-------|-------|------|-------|-----|
| AAI | CI | EKH | ICN | JMT | MENA | OTO | SA | SVOA | TKN | WIN |
| AH | CPW | EVER | ITC | JTS | MODERN | PRIME | SANKO | SVT | TMI | WPH |
| ASW | CV | FLOYD | J | LEO | NER | PRTR | SFLEX | TEGH | TPLAS | |
| BBGI | DMT | GLOBAL | JAS | LH | OR | RBF | SIS | TGE | VARO | |
| CBG | DOHOME | GREEN | JMART | MEGA | OSP | RT | SUPER | TIPH | W | |

บริษัทจดทะเบียนที่ได้ได้รับการรับรอง CAC

| | | | | | | | | | | | | |
|---------|--------|-------|--------|--------|-------|-------|--------|--------|--------|--------|-------|--------|
| 2S | BANPU | CHOW | EP | HARN | KCAR | MFEC | PG | PTTEP | SCN | SST | TKS | TU |
| 7UP | BAY | CIG | EPG | HEALTH | KCE | MILL | PHOL | PTTGC | SEOIL | STA | TKT | TURTLE |
| AAI | BBL | CIMBT | ERW | HENG | KGI | MINT | PIMO | PYLON | SE-ED | STGT | TMD | TVDH |
| ADVANC | BCH | CM | ESTAR | HMPRO | KKP | MONO | PK | Q-CON | SELIC | STOWER | TMILL | TVI |
| AF | BCP | CMC | ETC | HTC | KSL | MOONG | PL | QH | SENA | SUSCO | TMT | TVO |
| AI | BCPG | COM7 | ETE | ICC | KTB | MSC | PLANB | QLT | SGP | SVI | TNITY | TWPC |
| AIE | BE8 | COTTO | FNS | ICHI | KTC | MST | PLANET | QTC | SINGER | SYMC | TNL | UBE |
| AIRA | BEC | CPALL | FPI | IFS | KWI | MTC | PLAT | RABBIT | SIRI | SYNTEC | TNP | UBIS |
| AJ | BEYOND | CPF | FPT | III | L&E | MTI | PM | RATCH | SITHAI | TAE | TNR | UEC |
| AKP | BGC | CPI | FSMART | ILINK | LANNA | NCAP | PPP | RML | SKR | TAKUNI | TOG | UKEM |
| AMA | BGRIM | CPL | FSS | ILM | LHFG | NEP | PPPM | RS | SMIT | TASCO | TOP | UOBKH |
| AMANAHA | BKI | CPN | FTE | INET | LHK | NKI | PPS | RWI | SMK | TCAP | TOPP | UPF |
| AMATA | BLA | CRC | GBX | INOX | LPN | NOBLE | PR9 | S&J | SMPC | TCMC | TPA | UV |
| AMATAV | BPP | CSC | GC | INSURE | LRH | NOK | PREB | SAAM | SNC | TFG | TPCS | VCOM |
| AP | BROOK | DCC | GCAP | INTUCH | M | NRF | PRG | SABINA | SNP | TFI | TPP | VGI |
| APCS | BRR | DELTA | GEL | IRC | MAJOR | NWR | PRINC | SAK | SORKON | TFMAMA | TRT | VIH |
| AS | BSBM | DEMCO | GFPT | IRPC | MAKRO | OCC | PRM | SAPPE | SPACK | TGH | TRU | WACOAL |
| ASIAN | BTS | DIMET | GGC | ITEL | MALEE | OGC | PROS | SAT | SPALI | THANI | TRUE | WHA |
| ASK | BWG | DRT | GJS | IVL | MATCH | ORI | PSH | SC | SPC | THCOM | TSC | WHAUP |
| ASP | CEN | DUSIT | GPI | JKN | MBAX | PAP | PSL | SCB | SPI | THIP | TSI | WICE |
| AWC | CENDEL | EA | GPSC | JR | MBK | PATO | PSTC | SCC | SPRC | THRE | TSTE | WIJK |
| AYUD | CFRESH | EASTW | GSTEEL | K | MC | PB | PT | SCCC | SRICHA | THREL | TSTH | XO |
| B | CGH | ECF | GULF | KASET | MCOT | PCSGH | PTECH | SCG | SSF | TIDLOR | TTA | YUASA |
| BAFS | CHEWA | ECL | GUNKUL | KBANK | META | PDG | PTG | SCGP | SSP | TIPCO | TTB | ZEN |
| BAM | CHOTI | EGCO | HANA | KBS | MFC | PDJ | PTT | SCM | SSSC | TISCO | TTCL | ZIGA |

คำชี้แจง ข้อมูลบริษัทที่เข้าร่วมโครงการแนวร่วมปฏิบัติของภาคเอกชนไทยในการต่อต้านทุจริต (Thai CAC) ของสมาคมส่งเสริมสถาบันกรรมการบริษัทไทย มี 2 กลุ่ม คือ

- ได้ประกาศเจตนารมณ์เข้าร่วม CAC
- ได้รับการรับรอง CAC

การเปิดเผยผลการประเมินดัชนีชี้วัดความคืบหน้าการป้องกันการมีส่วนเกี่ยวข้องกับการทุจริตคอร์รัปชัน (Anti-corruption Progress Indicators) ของบริษัทจดทะเบียนในตลาดหลักทรัพย์แห่งประเทศไทยซึ่งจัดทำโดยสถาบันไทยพัฒน์ เป็นการดำเนินการตามนโยบายและตามแผนพัฒนาความยั่งยืนสำหรับบริษัทจดทะเบียนของสำนักงานคณะกรรมการกำกับหลักทรัพย์และตลาดหลักทรัพย์ โดยผลการประเมินดังกล่าวของสถาบันไทยพัฒน์ อาศัยข้อมูลที่ได้รับจากบริษัทจดทะเบียนตามที่บริษัทจดทะเบียนได้ระบุในแบบแสดงข้อมูลเพื่อการประเมิน Anti-corruption ซึ่งได้อ้างอิงข้อมูลมาจากแบบแสดงรายการข้อมูลประจำปี (แบบ 56-1) รายงานประจำปี (แบบ 56-2) หรือในบุคคลภายนอก โดยมีได้เป็นการประเมินการปฏิบัติของบริษัทจดทะเบียนในตลาดหลักทรัพย์แห่งประเทศไทย และมีได้ใช้ข้อมูลภายใต้เพื่อการประเมินเนื่องจากผลการประเมินดังกล่าวเป็นเพียงผลการประเมิน ณ วันที่ปรากฏในผลการประเมินเท่านั้น ดังนั้นผลการประเมินจึงอาจเปลี่ยนแปลงได้ภายหลังจากวันดังกล่าว หรือเมื่อข้อมูลที่เกี่ยวข้องมีการเปลี่ยนแปลง ทั้งนี้ บริษัทหลักทรัพย์ คิงส์ฟอร์ด จำกัด (มหาชน) มิได้ยืนยัน ตรวจสอบ หรือรับรองความถูกต้องครบถ้วนของผลการประเมินดังกล่าวแต่อย่างใด

ข้อมูลในเอกสารฉบับนี้ รวบรวมมาจากแหล่งข้อมูลที่นำเชื่อถือ อย่างไรก็ดี บริษัทหลักทรัพย์ คิงส์ฟอร์ด จำกัด (มหาชน) ไม่สามารถที่จะยืนยันหรือรับรองความถูกต้องของข้อมูลเหล่านี้ได้ ไม่ว่าประการใด ๆ บทวิเคราะห์ในเอกสารนี้ จัดทำขึ้นโดยอ้างอิงหลักเกณฑ์ทางวิชาการเกี่ยวกับหลักการวิเคราะห์ และมีได้เป็นการชี้แนะ หรือเสนอแนะให้ซื้อหรือขายหลักทรัพย์ใดๆ การตัดสินใจซื้อหรือขายหลักทรัพย์ใดๆ ของผู้อ่าน ไม่ว่าจะถูกจากการอ่านบทความในเอกสารนี้หรือไม่ก็ตาม ล้วนเป็นผลจากการใช้วิจารณญาณของผู้อ่าน โดยไม่มีส่วนเกี่ยวข้องหรือพึ่งพิงผูกพันใดๆ กับ บริษัทหลักทรัพย์ คิงส์ฟอร์ด จำกัด (มหาชน) ไม่ว่ากรณีใด

| ชื่อ | นามสกุล | ตำแหน่ง | เลขที่ทะเบียน SEC | โทรศัพท์ | อีเมล | เป็นนักวิเคราะห์ทางด้านปัจจัยพื้นฐาน (โปรดระบุชื่อหุ้นและกลุ่มอุตสาหกรรม) |
|----------|------------------|---|----------------------|-----------------------|-------------------------|--|
| อภิชัย | เรามาณะชัย | ผู้ช่วยกรรมการผู้จัดการ นักวิเคราะห์การลงทุนปัจจัยทางเทคนิค นักวิเคราะห์กลยุทธ์การลงทุน นักวิเคราะห์การลงทุนปัจจัยพื้นฐานด้านตลาดทุน | 002939 | 02 829 6999 Ext. 2200 | apichai.ra@kfsec.co.th | |
| นพพร | ฉายแก้ว | ผู้จัดการอาวุโส | 043964 | 02 829 6999 Ext. 2203 | noppom.ch@kfsec.co.th | พลังงานและปิโตรเคมี ยานยนต์ ขนส่งทางอากาศ |
| ณัฐวิชัย | ภูสุนทรศรี | นักวิเคราะห์ | 087077 | 02 829 6999 Ext. 2204 | nattawat.po@kfsec.co.th | อาหาร, การแพทย์, พาณิชย |
| ณัฐ | แก้วบริสุทธ์สกุล | ผู้ช่วยนักวิเคราะห์ | | | | เทคโนโลยีสารสนเทศและการสื่อสาร และกลุ่มบริการรับเหมาก่อสร้าง |