



**Market Timing**

21 September 2023

Stock picks : -

Stocks to monitor : SCGP, BLA, GABLE

Support: 1500, 1480-1485, 1465

Resistance: 1515, 1525-1530, 1550

Technical analyst  
เปรมสุข ชลพานิชชัย  
Technical analyst  
ชาญเดช หลีทศรัตน์

**ไม่ควรหลุด 1500 เพื่อจะรักษาโอกาสดีตัวกลับ**



SET ชะลอตัวลงต่อ โดยทำจุดสูงสุดของวันอยู่ที่ 1521.66(-1.30) ก่อนอ่อนตัวลงมาทำจุดต่ำสุดของวันอยู่ที่ 1503.33(-19.63) ในขณะที่ ปิดตลาดอยู่ที่ระดับ 1507.90 จุด ลดลง 15.06 จุด หรือ -0.99%

**มุมมองเทคนิควันนี้:** วานนี้ SET ถอยลงมาแถวโซนแนวรับจุดต่ำเก่า ด้าน MACD ถอยลึกลงในแดนลบมากขึ้น ให้สัญญาณทางลบ ส่วน RSI ถอยลงมาโซนต่ำ ทั้งนี้ ประเมิน SET ยังคงอ่อนแรงใต้เส้นเฉลี่ย 5 วัน โดยไม่ควรหลุด 1500 เพื่อรักษาโอกาสดีตัว แต่หากหลุดจะมีแนวรับถัดไปแถว 1485 ส่วนแนวต้านลดระดับลงมาอยู่แถว 1515 และมีแนวต้านถัดไปแถวเส้นเฉลี่ย 5 วัน 1525

**ทิศทางตลาดในภาพหลัก:** ผลกระทบของการระบาดของโควิด กัดดัน SET ชะลอตัวถดถอยลึกลงไปทำจุดต่ำแถว 969(มี.ค. 63) ก่อนเกิดการฟื้นตัวขึ้นแรงๆ 1 ระยะเวลา โดยเดินทางขึ้นไปทำจุดสูงแถว 1455(มี.ย. 63) แล้วชะลอตัวลงมาอีกครั้ง โดยถอยลงมาแถว 1187(ต.ค. 63) ทำจุดต่ำที่ยกตัวสูงขึ้น ก่อนพลิกตัวผ่านด่าน 1455 สร้างสัญญาณกลับตัวที่ดี แม้ว่าจะมีการผันผวนระหว่างทาง แต่ก็เดินทางทำจุดสูงที่ยกตัวขึ้นต่อเนื่อง จนขึ้นไปทำจุดสูงแถว 1718(ก.พ. 65) ก่อนส่งสัญญาณอ่อนแรง โดยถดถอยลึกลงมาแถว 1580 และดีดตัวกลับแรงขึ้นมาอีกครั้ง อย่างไรก็ตาม SET ไม่สามารถทำจุดสูงขึ้นไปใหม่ โดยปรับตัวขึ้นไปได้แค่แถว 1708

หลังจากนั้น SET ชะลอตัวใต้กลุ่มเส้นเฉลี่ยมาแถวจุดต่ำ 1580 แล้วดีดตัวไปแค่แถว 1664 ทำจุดสูงที่ต่ำลง ก่อนถอยลึกลงมาแถว 1517 ขณะที่ MACD เกิด Divergence ชิงบวก หนูนตลาดฟื้นตัวเหนือกลุ่มเส้นค่าเฉลี่ยขึ้นไปแถว 1672 แต่ MACD เตือน Divergence ชิงลบ และถอยลงใต้ Signal line กัดดันตลาดลงมาตั้งฐาน W บริเวณ 1550 ก่อนดีดตัวกลับ และไต่ระดับผ่านจุดสูง 1672 ขึ้นไปแถว 1695 แล้วเริ่มแกว่งออกข้าง ขณะที่ MACD ถอยลงใต้ Signal line ให้สัญญาณอ่อนแรง ทำให้ SET ถดถอยลงใต้กลุ่มเส้นเฉลี่ย และหลุดเส้นแนว low to low พร้อม MACD ถอยลงสู่แดนลบ กัดดันให้ SET ถอยลงมาแถวฐานจุดต่ำเก่า 1517 ก่อนดีดตัวขึ้นมาดีดเส้นกอดและเส้นเฉลี่ยแถว 1615 แล้วอ่อนตัวลงมาอีกครั้ง แม้ว่าจะมีแรงดีดตัวระหว่างถดถอย แต่ก็ไม่ผ่านด่านเส้นกอดให้ภาพจุดสูงที่ต่ำลง และท้ายสุดได้ถดถอยทำจุดต่ำใหม่ระหว่างซื้อขายแถว 1491 แต่ยังคงดีดตัวขึ้นปิดเหนือ 1500 ขณะที่ MACD มี Divergence ชิงบวก ซึ่งหนุน SET ดีดตัวผ่านแนวเส้นกอดระยะสั้น ขึ้นมาแถว 1570 ก่อนอ่อนแรงลงใต้กลุ่มเส้นเฉลี่ย และถอยหลุด 1490 เตือนความเสี่ยงจะถอยลงโซนล่างของขนานกอดตัว ซึ่ง SET ได้ถอยลงไปแถว 1461 ก่อนสร้างสัญญาณบวก โดยดีดตัวเหนือเส้นเฉลี่ย 5 วัน ผ่านขอบบนของกอดตัว เข้าทดสอบแถว 1562 แล้วย่อตัวไม่หลุด 1500 มาตั้งหลักแถวเส้นกอดตัว ก่อนดีดตัวทดสอบเป้าแบ่งตัวกำไร 1575-1580 แล้วย่อตัวแรงกว่าคาด หลุดแนวรับ low to low 1530 ลงมา ซึ่งกลับมาให้ภาพเชิงลบระยะสั้น

โดยสรุป SET ดีดตัวจาก 1460 ขึ้นมาแถวโซนแบ่งขายทำกำไร 1575 ก่อนถอยหลุดแนวรับ 1530 ลงมา ทั้งนี้ ประเมิน SET มีแนวรับถัดไปแถว 1500, 1480 และ 1450 ซึ่งไม่ควรปิดหลุด 1500 เพื่อรักษาโอกาสดีตัวกลับ ส่วนด้านแนวต้านจะอยู่แถว 1530, 1550 และ 1575-1580

Disclaimers: The information, statements, forecasts and projections contained herein, including any expression of opinion, are based upon sourced believed to be reliable but their accuracy completeness or correctness are not guaranteed. Expressions of opinion herein were arrived at after due and careful consideration and they were based upon the best information then known to us, and in our opinion are fair and reasonable in the circumstances prevailing at the time. Expressions of opinion contained herein are subject to change without notice. Kasikorn Securities Public Company Limited also may be the issuer of structured notes on the securities which are the constituents of SET50 index.



**Stocks to monitor**



**SCGP** ราคาติดตัวมาที่ 41.75 ก่อนพักตัวลงมาแถวเส้นแนวรับ 37.25 แล้วติดตัวขึ้นมาแถวตัวเกาะแถวกลุ่มเส้นค่าเฉลี่ย ด้าน MACD ตั้งฐานแถวเส้นศูนย์ มีแนวโน้มจะวกดัดขึ้นเหนือ Signal line มีสิทธิหนุนราคาแกว่งตัวเข้าหาแนวจุดสูงก่อนหน้า

แนวรับ : 38.25 +/-  
แนวต้าน : 40 & 41 & 42

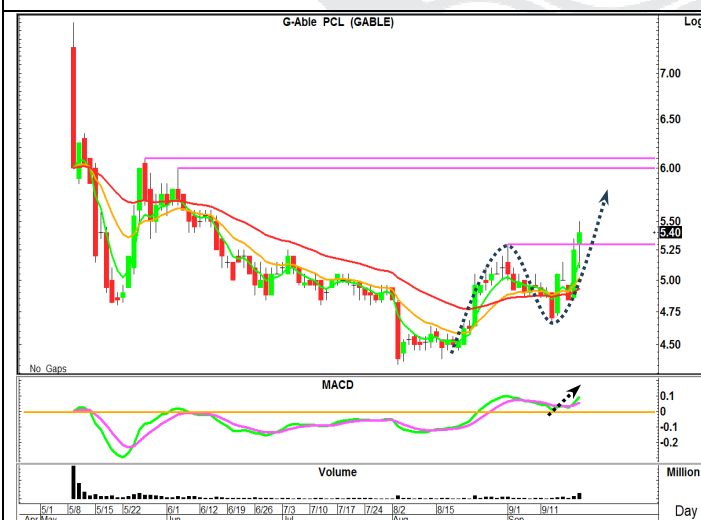
คำแนะนำ- ซื้อเก็งกำไร และรับเพิ่มหากย่อมาแถว 38.25 โดยมีแนวรอแบ่งขายทำกำไรอยู่แถว 41 และ 42 ขณะที่ใช้การถดถอยหลุด 37.25 เป็น stop loss



**BLA** ราคาฟื้นตัวจาก 22.7 กลับขึ้นเหนือกลุ่มเส้นเฉลี่ยและเดินทางผ่านเส้นกดขึ้นมา ล่าสุดไต่ระดับเหนือเส้นเฉลี่ย 5 วัน ด้วย Vol. เพิ่มขึ้น ด้าน MACD แกว่งตัวเหนือ Signal line อยู่ในแดนบวก มีสิทธิหนุนราคาแกว่งตัวเข้าหาแนวจุดสูงก่อนหน้า

แนวรับ : 26.75 +/-  
แนวต้าน : 28 & 29 & 30

คำแนะนำ- ซื้อเก็งกำไร และรับเพิ่มหากย่อมาแถว 26.75 โดยมีแนวรอแบ่งขายทำกำไรอยู่แถว 29 และ 30 ขณะที่ใช้การถดถอยหลุด 26.25 เป็น stop loss



**GABLE** ราคาติดตัวมาที่ 5.3 ย่อตัวมาแถว 4.68 แล้วพลิกตัวไต่ระดับเหนือกลุ่มเส้นเฉลี่ย ล่าสุดข้ามผ่านจุดสูงระยะสั้น พร้อม Vol. ด้าน MACD วกตัวเหนือ Signal line หลังตั้งฐานแถวเส้นศูนย์ มีสิทธิหนุนราคาแกว่งตัวเข้าหาด้านจุดสูงก่อนหน้า

แนวรับ : 5.3 +/-  
แนวต้าน : 5.5 & 5.7 & 6

คำแนะนำ- ซื้อเก็งกำไร และรับเพิ่มหากย่อมาแถว 5.3 โดยมีแนวรอแบ่งขายทำกำไรอยู่แถว 5.7 และ 6 ขณะที่ใช้การถดถอยหลุด 5.15 เป็น stop loss

\*\* หุ่นแนะนำ ใน Stocks to monitor หมายถึง ให้ ซื้อ หรือ ขาย ส่วนแรก 50% ที่ราคาเปิด, สำหรับส่วนที่เหลืออีก 50% ให้กันไว้เพื่อเข้า ซื้อ หรือ ขาย เมื่อมาถึงเป้าหมายแนวรับหรือแนวต้านที่ให้ โดยเราจะติดตามหุ่นที่แนะนำไปอีก 3 วันทำการ ซึ่งติดตามได้ในรายงานวิเคราะห์หน้าถัดไป \*\*

Disclaimer: The information, statements, forecasts and projections contained herein, including any expression of opinion, are based upon sources believed to be reliable, but their accuracy completeness or correctness are not guaranteed. Expressions of opinion herein were arrived at after due and careful consideration. They were based upon the best information then known to us and in our opinion were fair and reasonable in the circumstances prevailing at the time. Expressions of opinion contained herein are subject to change without notice. Kasikorn Securities Public Company Limited may also be the issuer of structured notes on securities that are constituents of the SET50 index.



## Recommendation Update

### Stock picks (Follow-Up)

Stock	Cost	Last	Position
-	-	-	-

### Stocks to monitor (Follow-Up)

Stock	Cost	Last	Position
ADVANC*	222	221	ติดตามเป็นวันสุดท้าย โดยราคาแกว่งตัวในกรอบที่ให้ ยังคงมุมมอง นำถือสั้นขายทำกำไรแถว 230 และ 236 ในขณะที่ ปรับมาใช้การถดถอยหลุด 218 เป็น stop loss
SCGP*	38.75, 38.25 (38.5)	39	ติดตามเป็นวันสุดท้าย โดยคงใช้การถดถอยหลุด 37.5 เป็น stop loss แต่หากไม่ถดถอยหลุดแนวดังกล่าว ยังคงมุมมอง นำถือสั้นขายแถว 40.5 และ 42.5
BEM*	8.7, 8.55 (8.62)	8.6	ติดตามเป็นวันสุดท้าย โดยคงใช้การถดถอยหลุด 8.4 เป็น stop loss แต่หากไม่ถดถอยหลุดแนวดังกล่าว ยังคงมุมมอง นำถือสั้นขายแถว 9 และ 9.3
TRUE	7.55	7.55	ราคาแกว่งตัวในกรอบที่ให้ นำถือสั้นแบ่งขายทำกำไรแถว 7.9 และ 8.2 โดยมีบริเวณ 7.4 เป็นแนวรับเพิ่ม ในขณะที่ ใช้การถดถอยหลุด 7.25 เป็น stop loss
KAMART	13.2, 13 (13.1)	12.8	ราคาย่อตัวมาแถวแนวรับเพิ่ม 13 คงใช้การถดถอยหลุด 12.7 เป็น stop loss แต่หากยังไม่ถดถอยหลุดแนวดังกล่าว นำมีแรงดีดตัวกลับ โดยปรับเป้ารอขายเป็นแถว 13.7 และ 14.2
BTS*	7.3, 7.15 (7.22)	7.15	ราคาย่อตัวมาแถวแนวรับเพิ่ม 7.15 คงใช้การถดถอยหลุด 7.05 เป็น stop loss แต่หากยังไม่ถดถอยหลุดแนวดังกล่าว นำมีแรงดีดตัวกลับ โดยปรับเป้ารอขายเป็นแถว 7.55 และ 7.8
INTUCH*	74, 73 (73.5)	73.5	ราคาย่อตัวมาแถวแนวรับเพิ่ม 73 คงใช้การถดถอยหลุด 72 เป็น stop loss แต่หากยังไม่ถดถอยหลุดแนวดังกล่าว นำมีแรงดีดตัวกลับ โดยปรับเป้ารอขายเป็นแถว 76.5 และ 79
COM7*	32.25	31.75	ราคาแกว่งตัวในกรอบที่ให้ นำถือสั้นแบ่งขายทำกำไรแถว 34 และ 35 โดยมีบริเวณ 31.25 เป็นแนวรอเข้ารับเพิ่ม ในขณะที่ ใช้การถดถอยหลุด 30.5 เป็น stop loss
BYD*	7.3, 7.15 (7.22)	7.15	ราคาย่อตัวมาแถวแนวรับเพิ่ม 7.15 คงใช้การถดถอยหลุด 7.05 เป็น stop loss แต่หากยังไม่ถดถอยหลุดแนวดังกล่าว นำมีแรงดีดตัวกลับ โดยปรับเป้ารอขายเป็นแถว 7.55 และ 7.8

## จุดขาย และ แนว stop loss จะ update ให้วันต่อวัน โดยลูกค้าสามารถติดตามได้ในตาราง recommendation update โดยหุ้น Stocks to monitor จะติดตามให้อีก 3 วันทำการ หลังแนะนำ โดยกรอบในรายงานควรใช้ในช่วง 5 ท่การ หากไม่ถึงเป้า นำขายออกไปก่อน ส่วนตัวหุ้นที่เลือกเป็น Stock Picks จะติดตาม update ต่อเนื่อง จนกว่าจะให้ปิดสถานะขายทำกำไร หรือ ยอมตัดขาดทุน ชื่อหุ้นที่มีเครื่องหมาย \* หมายถึง หุ้นที่เริ่มติดตาม หรือมีการเปลี่ยนแปลงมุมมอง หรือ แนวรับและแนวต้าน ต่างไปจากวันก่อนหน้า



## Most Active Value

Stock	Support	Resistance	Recommend
BDMS (26.5)	25.5/24.9	26.75/28	ระดับวัน ราคาได้อ่อนแรงลงเข้าหาแนวรองรับบริเวณ 25.5 และเกิดการตั้งตัวกลับ ด้าน MACD ให้น้ำหนักลบ อย่างไรก็ตาม ประเมิน ราคายังไม่น่าหลุด 25.5 และตั้งตัวคืน
PTT (33.25)	32/31	33.75/35	ระดับวัน ราคายังคงอ่อนแรงลงต่อเนื่อง พร้อมกับ vol ด้าน MACD ยังให้น้ำหนักลบ คงมีความเสี่ยงที่ราคาจะเกิดการอ่อนแรงลงต่อ
CPALL (60.75)	60/58.5	61.75/62.75	ระดับวัน ราคาได้ทิ้งตัวลงแรง พร้อมกับ vol ด้านสัญญาณของ MACD ให้น้ำหนักลบ คงมีความเสี่ยงที่ราคาจะเกิดการอ่อนแรงลงต่อ
AOT (69.75)	69.25/67.5	70.75/71.75	ระดับวัน ราคาได้อ่อนแรงลงเข้าหาขอบล่างของกรอบการแกว่งตัว ด้าน MACD ยังให้น้ำหนักลบ อย่างไรก็ตาม ประเมิน ราคายังไม่น่าหลุดระดับแนวรับแรก และเห็นการตั้งคืน
PTTEP (165.5)	164/161	167/169.5	ระดับวัน ราคาได้อ่อนแรงลงลดค่าเฉลี่ย 13 วัน พร้อมกับ vol ที่เพิ่มสูงขึ้น ด้าน MACD ให้น้ำหนักลบ เปิดความเสี่ยงที่ราคาจะเกิดการอ่อนแรงลงต่อ

## Most Active Value Hilight



**Technical analyst:** เปรมสุข ชลทานวณิชย์ [premsuk.c@kasikornsecurities.com](mailto:premsuk.c@kasikornsecurities.com) 02-796-0043  
**Technical analyst:** ชานูเดช หลีทศรัตน์ [chandeck.l@kasikornsecurities.com](mailto:chandeck.l@kasikornsecurities.com) 02-796-0040



## Analyst Certification

The views expressed in this research report accurately reflect the personal views of the analyst(s) about the subject security(ies) and subject company(ies); and a part of the compensation of the research analyst(s) was, is, or will be, directly or indirectly, related to the specific recommendations or views expressed in the report.

## Investment Ratings

Outperform: Expected total return of 10% or more within a 12-month period

Neutral: Expected total return between -10% and 10% within a 12-month period

Underperform: Expected total return of -10% or worse within a 12-month period

## General Disclaimer

This document is prepared by Kasikorn Securities Public Company Limited ("KS"). This document has been prepared for individual clients of KS only and must not, either in whole or in part, be copied, photocopied or duplicated in any form or by any means or distributed to any other person. If you are not the intended recipient you must not use or disclose the information in this research in any way. If you received it in error, please immediately notify KS by return e-mail and delete the document. We do not guarantee the integrity of any e-mails or attached files and are not responsible for any changes made to them by any other person.

This document, including information, data, statements, forecasts, analysis and projections contained herein, including any expression of opinion, is based on public available information or information obtained from sources believed to be reliable, but KS does not make any representation or warranty on, assumes no responsibilities for nor guarantees the accuracy, completeness, correctness or timeliness of such information. KS accepts no obligation to correct or update the information or opinions in it. The statements or expressions of opinion herein were arrived at after due and careful consideration and they were based upon such information or sources then, and in our opinion are fair and reasonable in the circumstances prevailing at the time. The information or expressions of opinion contained herein are subject to change without notice.

Nothing in this document shall be construed as an offer or a solicitation of an offer to buy or sell any securities or products, or to engage in or refrain from engaging in any transaction. In preparing this document, KS did not take into account your specific investment objectives, financial situation or particular needs. This document is for your information only and is not to be taken in substitution for the exercise of your judgment. KS salespeople, traders and other professionals may provide oral or written market commentary or trading strategies to our clients that reflect opinions which are contrary to the opinions expressed in this document. Before making an investment decision on the basis of this document, you should obtain independent financial, legal or other advice and consider the appropriateness of investment in light of your particular investment needs, objectives and financial circumstances. There are risks involved in the investment in securities. KS accepts no liability whatsoever for any direct, indirect, consequential or other loss (including claim for loss of profit) arising from any use of or reliance upon this document and/or further communication given in relation to this document.

Any valuations, opinions, estimates, forecasts, projections, ratings or risk assessments herein constitute a judgment as of the date of this document, and there can be no assurance that future results or events will be consistent with any such valuations, opinions, estimates, forecasts, projections, ratings or risk assessments. Any valuations, opinions, estimates, forecasts, projections, ratings or risk assessments described in this document were based upon a number of estimates and assumptions and are inherently subject to significant uncertainties or contingencies. It can be expected that one or more of the estimates on which the valuations, opinions, estimates, forecasts, projections, ratings or risk assessments were based will not materialize or will vary significantly from actual results. Therefore, the inclusion of the valuations, opinions, estimates, forecasts, projections, ratings or risk assessments described herein is not to be relied upon as a representation and/or warranty by KS (i) that such valuations, opinions, estimates, forecasts, projections, ratings or risk assessments or their underlying assumptions will be achieved, or (ii) that there is an assurance that future results or events will be consistent with any such valuations, opinions, estimates, forecasts, projections, ratings or risk assessments stated therein.

KS along with its affiliates and/or persons associated with it may from time to time have interests in the securities mentioned in this document. KS and its associates, their directors and/or employees may have positions in, and may effect transactions in securities mentioned herein and may also perform or seek to perform broking, investment banking, advisory and other securities services for companies mentioned in this document.

## Corporate Governance Report Disclaimer

The disclosure of the survey result of the Thai Institute of Directors Association ("IOD") regarding corporate governance is made pursuant to the policy of the Office of the Securities and Exchange Commission. The survey of the IOD is based on the information of companies listed on the Stock Exchange of Thailand and the Market of Alternative Investment disclosed to the public and able to be accessed by a general public investor at The Thai Institute of Directors Association (IOD). The result, therefore, is from the perspective of a third party. It is not an evaluation of operation and is not based on inside information.

The survey result is as of the data appearing in the Corporate Governance Report of Thai Listed Companies. As a result, the survey result may be changed after that date. KS does not confirm nor certify the accuracy of such survey result.

Disclaimer: The information, statements, forecasts and projections contained herein, including any expression of opinion, are based upon sources believed to be reliable, but their accuracy completeness or correctness are not guaranteed. Expressions of opinion herein were arrived at after due and careful consideration. They were based upon the best information then known to us and in our opinion were fair and reasonable in the circumstances prevailing at the time. Expressions of opinion contained herein are subject to change without notice. Kasikorn Securities Public Company Limited may also be the issuer of structured notes on securities that are constituents of the SET50 index.



**Structured Notes and Derivative Warrants Disclaimer**

KS may be the issuer of structured notes on these securities.

KS acts as market maker and issuer of Derivative Warrants ("DWs") on the underlying stocks listed below. Investors should carefully read the details of the DWs in the prospectus before making any investment decisions.

DWs Underlying: AAV, ADVANC, AMATA, AOT, AP, AWC, BAM, BANPU, BBL, BCH, BCP, BDMS, BEM, BGRIM, BH, BLA, BTS, CBG, CENTEL, CHG, CK, COM7, CPALL, CPF, CPN, CRC, DELTA, DOHOME, EA, EGCO, ESSO, FORTH, GLOBAL, GPSC, GULF, GUNKUL, HANA, HMPRO, INTUCH, IRPC, IVL, JMART, JMT, KCE, KEX, KKP, KTB, KTC, LH, MEGA, MINT, MTC, OR, OSP, PLANB, PSL, PTG, PTT, PTTEP, PTTGC, RATCH, RCL, SAWAD, SCB, SCC, SCGP, SET50, SINGER, SIRI, SJWD, SPALI, SPRC, STA, STGT, TCAP, THG, TIDLOR, TIPH, TISCO, TOP, TQM, TRUE, TTB, TU, VGI, WHA.



Disclaimer: The information, statements, forecasts and projections contained herein, including any expression of opinion, are based upon sources believed to be reliable, but their accuracy, completeness or correctness are not guaranteed. Expressions of opinion herein were arrived at after due and careful consideration. They were based upon the best information then known to us and in our opinion were fair and reasonable in the circumstances prevailing at the time. Expressions of opinion contained herein are subject to change without notice. Kasikorn Securities Public Company Limited may also be the issuer of structured notes on securities that are constituents of the SET50 index.