

TFEX TODAY'S MENU



APPETIZERS

- ▶ เฟดมีมติคงอัตราดอกเบี้ยตามคาด และยังคงส่งสัญญาณปรับขึ้นอัตราดอกเบี้ยอีกในปี
- ▶ ดอลลาร์แข็งค่าขึ้นต่อเนื่อง เช่นเดียวกับ 10Yr. US Bond Yield ที่ปรับตัวขึ้นอีกกว่า 2% แตะระดับ 4.44%
- ▶ ค่าเงินบาทที่อ่อนค่าทะลุ 36 บาทต่อดอลลาร์ สูงสุดในรอบ 10 เดือน แนวโน้ม fund flow ไหลออกต่อเนื่อง
- ▶ ติดตาม ดัชนีภาคการผลิตและจำนวนคนที่ยื่นขอรับสวัสดิการว่างงานครั้งแรกสหรัฐ

Leading Sector: -



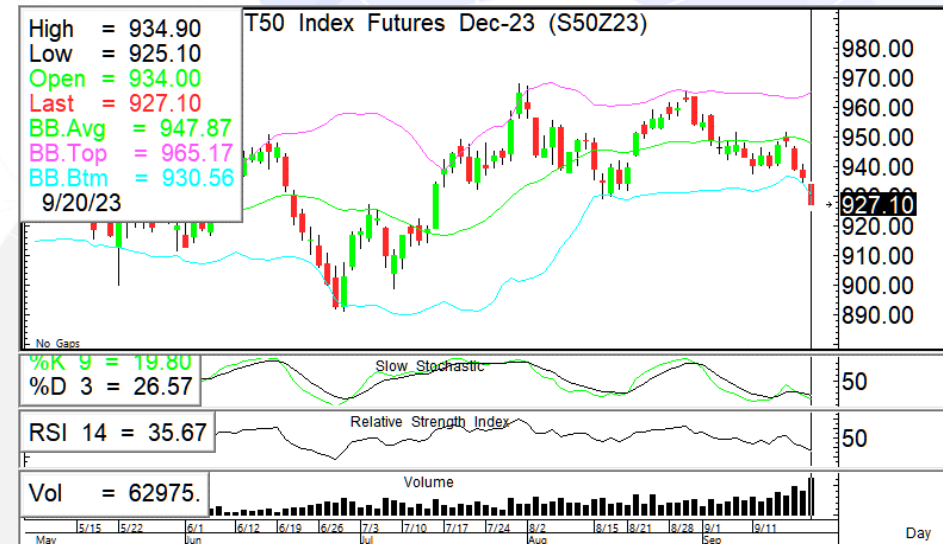
MAIN DISH

S50Z23: Sideway down

- ▶ S50Z23 ปัจจัยต่างประเทศเป็นลบ และยังไม่มีการปรับขึ้นดอกเบี้ยในประเทศ
- ▶ **Daily Strategy:** ราคาปรับตัวลงต่อเนื่อง มีแนวรับที่ 926/920 แนวต้าน 933/940
- มีสถานะ Short (ทุน 945-940) เป้าทำกำไรที่ 926/920
- ไม่มีสถานะ: รอเปิด Short เมื่อต่ำกว่า 926



SET50 Index Futures



แนวรับ

926/920



แนวต้าน

933/940



กรอบพิจารณา

920-940



Player Position

SET50 Futures (contracts)

Foreign	(30,151)	(118,489)	(248,952)
Institution	205	(10,371)	52,863
Retail	29,946	128,860	196,089

Source: SET

ผู้จัดทำ

ปัทมวิทย์ ฤทธาสิริพันธ์ (ID 101198)

นักวิเคราะห์การลงทุนปัจจัยพื้นฐานด้านตลาดทุน

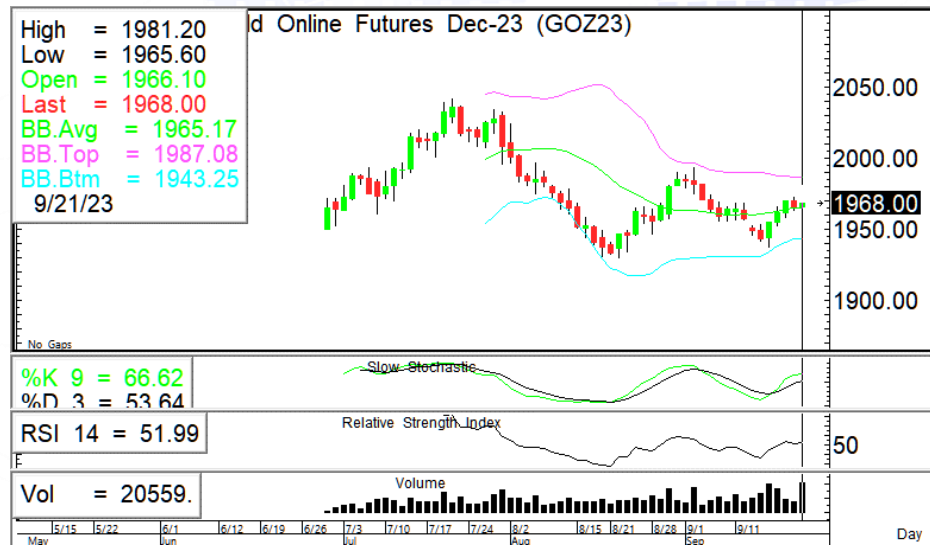
นงศภัต ศรีศักดิ์ (ID 098318)

นักวิเคราะห์การลงทุนปัจจัยพื้นฐานด้านสัญญาซื้อขายล่วงหน้า

ผู้ช่วยนักวิเคราะห์ ชุตินธร วิกุลศุภภัค

Tel. +662 5081567 Ext 3516-17 Email research@aslsecurities.com

TFEX TODAY'S MENU

 Gold Online Futures


 **แนวรับ** 1960/1952

 **แนวต้าน** 1970/1980

 **กรอบพิจารณา** 1952-1980

 Strategy comment

GOZ23: Sideway

📌 **GOZ23** เรามองราคาของวันนี้มีโอกาสปรับตัวลง เนื่องจาก Dollar Index แข็งค่าขึ้นแตะ 105.6 และ 10Yr. US Bond Yield ปรับตัวขึ้นแตะระดับ 4.44% แต่คาดจะยังอยู่ในกรอบ 1952-1980

📌 **Daily Strategy:** ราคาขึ้นไปแตะโซนแนวต้าน 1980 มีแรงขายย่อตัวลง

-Trading ในกรอบ 1952-1980 (แนวรับ 1960/1950 แนวต้าน 1970/1980)

 Key factor to watch

Country	Event	Forecast	Previous
Thursday, September 21, 2023			
US	แถลงการณ์ของคณะกรรมการนโยบายการเงิน ธนาคารกลางสหรัฐ		
US	การตัดสินใจเกี่ยวกับอัตราดอกเบี้ย	5.50%	5.50%
US	จำนวนคนที่ยื่นขอรับสวัสดิการว่างงานครั้งแรก	225K	220K
US	ดัชนีภาคการผลิตจากธนาคารกลางรัฐฟิลาเดลเฟีย (ก.ย.)	-1.0	12.0

 SPDR Holding Status

SPDR 878.25 tons (-0.58, -0.06%)

 Short term real yield

5Yr. = 2.25% (+4 bpsDoD, -60 bpsYTD)

Source: investing.com

