



Globlex Group

21 September 2023

# AFTERNOON CALL ACTION NOTES

By Globlex Research Department

## ดัชนี SET ปิดภาคเช้า

Close	1,510.47	Value	23,108 ลบ.
Change	+2.57	%Change	+0.17%

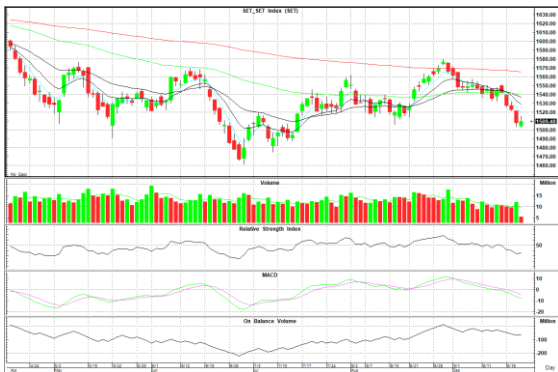
### สรุปภาวะตลาดภาคเช้า

ตลาดหุ้นในภาคเช้า ดัชนีปรับตัวรีบาวด์เล็กน้อย หลังจากปรับตัวลงต่อเนื่อง โดยคืนที่ผ่านมามีเม็ดเงินซื้อเข้าตลาดออกเบียดตามคาด แต่ส่งสัญญาณปรับขึ้นอัตราดอกเบี้ยอีกในปี โดยมีความเสี่ยงที่กลุ่มค่าปลีก ขณะที่มีความขายหุ้น DELTA กดดันดัชนีเล็กน้อย ส่งผลให้ดัชนี SET Index ปิดตลาดที่ 1,510.47 จุด +2.57 จุด +0.17% มูลค่าการซื้อขาย 23,108 ลบ.

### แนวโน้มภาคบ่าย

ดัชนียืนได้แม้ว่าเพื่อนบ้านจะอยู่ในแดนลบเนื่องจากหุ้นไทยปรับตัวลงมาติดต่อกัน 4 วันทำการทำให้ทางเทคนิคเกิดสัญญาณรีบาวด์ อย่างไรก็ตามการรีบาวด์เป็นไปอย่างจำกัดและ Fund Flow ยังไหลออกต่อเนื่อง แนะนำให้ลดสถานะที่แนวต้าน 1,515 จุด

แนวรับ 1,500 แนวต้าน 1,515



## Technical Insight

SCGP รับ 39.00 บาท / ต้าน 41.75 – 44.25 บาท / Cut loss 38.00 บาท

ราคาปิด 39.75 บาท

ติดตัวเหนือเส้นค่าเฉลี่ยระยะกลาง พร้อม Volume สะสม และ MACD เติ่งพลิกตัด Signal Line หากผ่านต้านแรกที่ 41.75 บาท ลุ้นทดสอบ EMA-200 ที่ 44.25 บาท

ICHI รับ 16.00 บาท / ต้าน 16.90 – 17.50 บาท / Cut loss 15.80 บาท

ราคาปิด 16.30 บาท

ทำแท่งเทียนเขียวยาวเป็นสัญญาณบวก โดยมี Volume เข้าสองวันติด และ Slow Sto. ส่งสัญญาณซื้อ หากผ่านต้านแรกที่ 16.90 บาท ลุ้นทดสอบ High เดิมที่ 17.50 บาท

### ข่าวสำคัญช่วงเช้า

- ภาวะตลาดเงินบาท: เปิด 36.25 แนวโน้มอ่อนค่า หลังเฟดส่งสัญญาณเดินหน้าขึ้นดอกเบี้ย
- ส.อ.ท. เผยยอดส่งออกรถยนต์ ส.ค. อยู่ที่ 87,555 คัน โต 19.41%
- "สุริยะ" ยันไม่พับแผน "แลนด์บริดจ์" ส่ง สนข.เร่งศึกษาโครงการทุกมิติ
- TISCO ผลงาน H2/66 แจ่มสุดในหุ้นกลุ่มแบงก์ รับสินเชื่อโต-ตั้งสำรองต่ำ-ปันผลสูง 8.2%
- PCC คว้านงานปรับปรุงประสิทธิภาพระบบควบคุมป้องกันสถานีไฟฟ้า กฟภ. กว่า 177 ลบ.
- SCAP ก้าวรุกเจาะตลาดกัมพูชาปล่อยสินเชื่อบริษัทใหม่หนุนกำไรปี 67 โตแกร่ง

ที่มา : สำนักข่าวอินโฟเควสท์

นักวิเคราะห์ 02-6725999  
 วิลาสินี บุญมาสูงทรง ext.5937  
 วัชรินทร์ จงยรรยง ext.5936  
 ณัฐวุฒิ วงศ์เยาวรักษ์ ext.5805  
 สลักบุญ วงศ์อัครเดช ext.7287

ผู้ช่วยนักวิเคราะห์  
 ปณชัย กฤตธนชัย