



Set Index Data

Open	1,521.66		
High	1,521.66		
Low	1,503.33		
Closed	1,507.90		
Chg.	-15.06		
%Chg.	-(0.99)		
Value (mn)	54,495.11		
P/E(x)	20.83	Up	91
P/BV(x)	1.47	Unchanged	161
Yield (%)	3.11	Down	395
Market Cap (mn)	18,478.69		

SET 50 -100 - MAI - Futures Index

	Closed	Chg	(%)
SET 50	924.16	-9.37	-1.00
SET 100	2,058.55	-21.96	-1.06
S50_CON	922.70	-10.40	-1.11
MAI Index	465.95	-6.82	-1.44

Trading Breakdown : Daily

(Bt,m)	Buy	Sell	Net
Institution	3,508.22	4,746.49	-1,238.27
Broker Port	4,186.01	3,783.61	402.40
Foreign	28,277.25	30,530.69	-2,253.44
Customer	18,519.25	15,429.93	3,089.32

Trading Breakdown : Month to Date

(Bt,m)	Buy	Sell	Net
Institution	67,303.52	34,863.38	-2,202.40
Broker Port	50,353.64	31,645.32	4,686.31
Foreign	224,216.79	231,321.88	-14,543.18
Customer	180,677.83	135,583.60	12,058.09

World Markets Index

	Closed	Chg.	(%)
Dow Jones	34,440.88	-76.85	-0.22
NASDAQ	13,469.13	-209.06	-1.53
FTSE100	7,731.65	71.45	0.93
Nikkei	33,023.78	-218.81	-0.66
Hang Seng	17,885.60	-111.57	-0.62

Commodities

	Closed	Chg.	(%)
Oil: Brent	93.08	-0.01	-0.01
Oil: Nymex	89.06	-0.06	-0.07
Gold	1,924.93	-4.47	-0.23
ZINC	2,542.00	36.00	1.44
BDIY Index	1,584.00	58.00	3.80

Cash Balance

28 ส.ค. 15 ก.ย. 2566
11 ก.ย. -29 ก.ย. 2566

KGEN, KGEN-W2
CMO

Analysts

Apichai Raomanachai
Fundamental and Technical Investment Analysis ID No. 002939
Tel 02-829-6999 Ext 2200
Email : apichai.ra@kfsec.co.th

Nopporn Chaykaew
Fundamental Analysis ID No. 043964
Tel 02-829-6999 Ext 2203
Email : nopporn.ch@kfsec.co.th

Nattawat Pooonthornsri
Fundamental Analysis ID No. 087077
Tel 02-829-6999 Ext 2204
Email : nattawat.po@kfsec.co.th

Market Wrap-Up

- SET วันที่ 20 ก.ย.66 ปิด -15.06 จุด อยู่ที่ 1,507.90 จุด มูลค่าการซื้อขาย 54,490 ลบ. ต่างชาติขาย 2,253 ลบ. สถาบันขาย 1,238 ลบ. พอร์ตโบรกซื้อ 402 ลบ. NVDR มียอดขายสุทธิ อยู่ที่ 799 ลบ. มียอดซื้อสุทธิในหุ้น BDMS, ADVANC, SCB, PTTEP, TRUE และมียอดขายสุทธิ CPALL, AOT, TOP, BBL, SCC มูลค่า Short Sales อยู่ที่ระดับ 6,845 ลบ. หุ้นที่มีปริมาณ Short สูงคือ BTS-R, TPIPL, BJC-R โดยนักลงทุนต่างประเทศมีสถานะ Short ใน Index Futures จำนวน 30,151 สัญญา ยอดสะสมตั้งแต่ต้นปีต่างชาติ Short สุทธิรวม 248,952 สัญญา นักลงทุนต่างชาติซื้อพันธบัตรจำนวน 1,902 ลบ.
- ตลาดหุ้นสหรัฐ DJIA -0.22%, S&P500 -0.94%, Nasdaq -1.53% กลุ่มเทคโนโลยีปรับลดลง หลังเฟดมีมติคงดอกเบี้ยที่ 5.25 - 5.50% และคาดจะขึ้นอีก 1 ครั้งปีนี้ กอปรส่งสัญญาณตรึงดอกเบี้ยสูงนานกว่าคาด ตลาดหุ้นยุโรป Stoxx600 +0.91% กลุ่มอสังหาฯ +2.2% หลัง Euro Bond Yield ปรับลดลง และกลุ่มธนาคาร +2.0% รับรายได้ดอกเบี้ยสูง

Market View

- ตลาดหุ้นสหรัฐวันนี้ปรับลดลง หลังเฟดมีมติคงดอกเบี้ยที่ 5.25 - 5.50% และคาดจะขึ้น 1 ครั้งในปีนี้ คาดดอกเบี้ยปีนี้ที่ 5.6% ขณะที่ปีหน้าคาดดอกเบี้ยจะลดลงอยู่ที่ 5.1% ลดลงน้อยกว่าเดิมคาดที่ 4.6% ซึ่งชี้เพดตรึงดอกเบี้ยสูงนานกว่าคาด โดยคาดเงินเฟ้อสหรัฐ PCE ปีนี้ที่ 3.3% , ปี 67 คาด 2.5%, ปี 68 คาด 2.2% และปี 69 จึงจะลงสู่เป้าหมายที่ 2.0% ส่วน GDP สหรัฐปีนี้คาด 2.1% สูงกว่าเดิมคาดที่ 1.0% และปีหน้า 1.5% ขณะที่อัตราว่างงานปีนี้คาด 3.8% จากเดิมคาด 4.1% และปีหน้าคาดที่ 4.1% ซึ่งภาพรวมเฟดกังวลเศรษฐกิจสหรัฐยังขยายตัวดี และตลาดแรงงานตึงตัว จะส่งผลให้เงินเฟ้อลดลงยากกว่าคาด จึงจำเป็นต้องตรึงดอกเบี้ยสูงนานกว่าประมาณการเดิม ส่วนตลาดหุ้นยุโรปวันนี้ปรับขึ้น หลัง Euro Bond Yield ปรับลดลง ขณะที่รายงาน UK CPI ส.ค. ชะลอตัวอยู่ที่ 6.7% & ก.ค. 6.8% & คาด 7.0% จากราคาที่พักโรงแรม & ตัวเครื่องบินลดลง และราคาอาหารชะลอตัว YoY ส่งผลให้ตลาดคาดมีโอกาส 55% คำว่าวัน BOE จะคงอัตราดอกเบี้ยที่ 5.25% ฝั่งเอเชียวานนี้ดัชนีภูมิภาคปรับลดลงระหว่างรอผลการประชุมเฟด โดยกลุ่มเทคโนโลยีเอเชียปรับลดลงจากความกังวลต่ออุปสงค์ชิปเซมิคอนดักเตอร์ชะลอตัว ขณะที่ 5. กลางจีนคงดอกเบี้ย Loan Prime Rate ที่ 3.45% สำหรับดัชนี SET วานนี้ -0.99% ปริมาณการซื้อขาย 5.4 หมื่น ลบ. ต่างชาติขาย 2.2 พัน ลบ. สถาบันขาย 1.2 พัน ลบ. รายย่อยซื้อ 3.0 พัน ลบ. กลุ่มปรับลดลง คือ บิโตรเคมี -3.48% จากสเปคผลผลิตถั่วเหลืองลดลง ขณะที่กลุ่มรับเหมาร้าง, ค่าปลีกปรับลดลงจาก ม.ปรับขึ้นค่าแรงขั้นต่ำ โดยภาพรวมดัชนีถูกกดดันจากค่าเงินบาทวานนี้อ่อนค่ามากที่สุดที่ 36.32 บาท/USD. หลัง 5. กลางหลัก ๆ ตรึงดอกเบี้ยสูง ส่งผลให้ Fund Flow ไหลออก กอปร ม. Digital Wallet จะใช้เงินสูงถึง 5.6 แสน ลบ. อาจส่งผลกระทบต่อฐานะการคลังในอนาคต สะท้อนมายัง Thai Bond Yield วานนี้ปรับขึ้น 1 - 4 Bps ส่งผลให้ SET Earning Yield Gap ลดลง และขาดแรงจูงใจที่หุ้นไทย

Daily Strategy

- ประเมินดัชนี SET ถูกกดดันจากค่าเงินบาทอ่อนค่า และ Fund Flow ต่างชาติชะลอตัว หลัง 5. กลางหลัก ๆ ตรึงดอกเบี้ยสูง วางแนวรับดัชนีคือ Forward P/E ที่ 16.5X อยู่ที่ 1,480 โดยมีแนวต้าน 1,515 - 1,520 แนะนำทยอยซื้อเมื่อดัชนีอ่อนตัว เช่น BBL, KBANK, KTB, BLA, TLI จากกำไรพอร์ตลงทุนปรับดีขึ้นตาม Bond Yield
- PLUS* (ซื้อ / ราคาเป้าหมาย IAA Consensus 8.25 บาท) ผู้บริหารคาดทิศทางผลการดำเนินงานใน 2H66 เด็ดขาดเนื่องจากการขยายฐานลูกค้าเดิม และเพิ่มศักยภาพในการขยายไปยังตลาดใหม่ โดย 3Q66 จะเป็นช่วง High season ของธุรกิจ (ส่งออก-หน้าร้อนในสหรัฐฯ) ประกอบกับบริษัทออกแบรนด์สินค้าใหม่ MABU COCO นำผลไม้ผสมวันมะพร้าว เริ่มส่งออกเดือร์แรกใน 3Q66 และ COCO Royal นำมะพร้าว 100% ใน 4Q66 หนุนรายได้ปี 66 โต 20-30% สุ้ระดับ 1.7 พันล้านบาท ทั้งนี้บริษัทตั้งเป้าหมายจัดจำหน่ายเครื่องดื่มน้ำผลไม้ 2 แบรินด์ใหม่ในปี 67 จาก 2 แบรินด์ใหม่ที่ 500 ล้านบาท นอกจากนี้ยังปรับปรุงไลน์ผลิตสำหรับผลิตขวดพลาสติก PET Aseptic จะทำให้บริษัทฯ มีกำลังการผลิตสูงสุดเพิ่มขึ้นเท่าตัว เป็น 150 ล้านขวดต่อปี ซึ่งช่วงแรกจะเดินการผลิตได้ราว 73 ล้านขวดต่อปี รองรับดีมานด์ลูกค้าในอนาคต ช้างอิงจาก Consensus ตลาดคาดกำไรปี 66-67 ที่ 197 ล้านบาท -5%YoY และ 245 ล้านบาท +24%YoY
- MC* (ซื้อ / ราคาเป้าหมาย Bloomberg Consensus 15.30 บาท) ภาพรวมผลประกอบการในปี 66(ก.ค.65-มิ.ย.66) มีแรงหนุนในสินค้าประเภท Fashion จากการกลับมาซื้อชีวิตปกติ PostCovid-19 และการกลับมาของนักท่องเที่ยว ส่งผลให้กำไรสุทธิของ MC* อยู่ที่ 644 ลบ. (+32.5%YoY) ส่วนการดำเนินงานช่วงถัดไป ทาง MC* เองวางงบลงทุนปี 67(ก.ค.66-มิ.ย.67) ที่ 100 ล้านบาท เพื่อขยายสาขาใหม่ 40 สาขา แบ่งเป็น ร้านค้าปลีกของตนเองในช่องทางห้าง 10 สาขา และ Mc Outlet 30 สาขา วางเป้ารายได้เติบโตราว +10-17% ทั้งจาก SSSG ที่คาดว่าจะเติบโตได้ double digit% และขยายสาขาใหม่ ทั้งนี้ตลาดคาดกำไรสุทธิปี 67 และปี 68 ของ MC* ที่ 712 ลบ. (+10.7%YoY) และ 802 ลบ. (+12.6%YoY) ตามลำดับ



Daily Key Factors

Oil Update(-) WTI ต.ค. -\$0.92 อยู่ที่ \$90.28/บาร์เรล Brent พ.ย. -\$0.81 อยู่ที่ \$93.53/บาร์เรล กังวลอุปสงค์น้ำมันชะลอตัว หลังเฟดส่งสัญญาณตรึงดอกเบี้ยสูงนานกว่าคาด ขณะที่ EIA รายงานสต็อกน้ำมันดิบสหรัฐสัปดาห์ที่ผ่านมลดลง 2.1 ล.บาร์เรล ลงมากกว่าคาดที่ 7 แสน บาร์เรล

Gold Update(+) Comex Gold ต.ค.+\$13.40 อยู่ที่ \$1,967.10 /ออนซ์ ได้แรงหนุนหลัง Dollar Index อ่อนค่า -0.03% อยู่ที่ 105.1252 สัญญาทองคำปีดตลาดก่อนทราบผลการประชุมเฟด

Fund Flow(-) Fund Flow ต่างชาติในตลาด TIP วานนี้ ขายสุทธิ -28.71 ล้านดอลลาร์สหรัฐ ขายหุ้นไทย -62.49 ล.ดอลลาร์สหรัฐ ซื้อหุ้นอินโด +51.80 ล.ดอลลาร์สหรัฐ ขายหุ้นฟิลิปปินส์ -18.02 ล.ดอลลาร์สหรัฐ

- (-) ค่าเงินบาทเข้าอ่อนค่าอยู่ที่ 36.28 บาท/ดอลลาร์สหรัฐ
- (-) ผลตอบแทนพันธบัตรสหรัฐ 10 ปี ปรับขึ้นอยู่ที่ 4.441 %
- (+) ดัชนี BDI วานนี้ +58 จุด อยู่ที่ 1,584
- (-) BitCoin เข้านี้ -0.64% อยู่ที่ 27,007 ดอลลาร์สหรัฐ

Economic Calendar

ในประเทศ

- 27 ก.ย. ประชุมคณะกรรมการนโยบายการเงิน (กนง.) ครั้งที่ 5/2566
- 29 ก.ย. ธนาคารแห่งประเทศไทย (ธปท.) รายงานภาวะเศรษฐกิจไทย สัปดาห์ที่3 ส.อ.ท. แลงยอดผลิตและส่งออกรถยนต์ รถจักรยานยนต์ และชิ้นส่วนยานยนต์
- สัปดาห์ที่4 กระทรวงพาณิชย์ แลงภาวะการค้าระหว่างประเทศ,การค้าชายแดน และการค้าผ่านแดน
สำนักงานเศรษฐกิจอุตสาหกรรม (สศอ.) แลงดัชนีอุตสาหกรรม สศค. รายงานภาวะเศรษฐกิจการคลัง, ภาวะเศรษฐกิจภูมิภาค, ดัชนีความเชื่อมั่นอนาคตเศรษฐกิจภูมิภาค

ต่างประเทศ

- 19 ก.ย. EU ดัชนีราคาผู้บริโภค (CPI) (ปีต่อปี) (ส.ค.)
US รายงานจำนวนใบอนุญาตก่อสร้าง (ส.ค.)
- 20 ก.ย. US สินค้าคงคลังน้ำมันดิบ
- 21 ก.ย. US การแถลงข่าวต่อสื่อมวลชนของFOMC
US การตัดสินใจเกี่ยวกับอัตราดอกเบี้ย
US ยอดขายบ้านมือสอง (Existing Home Sales) (ส.ค.)
US จำนวนคนที่ยื่นขอรับสวัสดิการว่างงานครั้งแรก
- 22 ก.ย. CN ดัชนีผู้จัดการฝ่ายจัดซื้อ (PMI) ภาคบริการ (ก.ย.)

Theme Strategy

- Theme ฟื้นเต็นปี 2566 ต้อนรับนักท่องเที่ยวต่างชาติฟื้นตัว
- (1) กลุ่มท่องเที่ยวและสินค้าการ ได้แก่ CENTEL*, ERW*, MINT*, SHR*, VRANDA*, SPA*
 - (2) กลุ่มขนส่งและบริการ ได้แก่ AOT, AAV, BA*, BAFS*, BEM*
 - (3) กลุ่มการอุปโภคบริโภค ได้แก่ CPALL, MAKRO*, GLOBAL*, HMPRO*, CPN*, CRC, COM7*, BEAUTY*, KAMART*, ICHI*, CBG*, SAPPE*, SNPN*
 - (4) กลุ่ม ร.พ.อิงผู้ป่วยต่างชาติ (นักท่องเที่ยวตะวันออกกลาง / จีน) ได้แก่ BDMS, BH*, EKH*, PR9*
 - (5) กลุ่มสื่อออนไลน์ (เพิ่มตามจำนวน Eyeball) ได้แก่ PLANB*
 - (6) กลุ่มธนาคารพาณิชย์ (ปรับขึ้นดอกเบี้ย สินเชื่อขยายตัว) ได้แก่ BBL, KTB*
 - (7) กลุ่มอสังหาฯ - นิคมอุตสาหกรรม (นักลงทุนจีน / ลงทุน EV ใน EEC) ได้แก่ ORI*, AMATA*, ROJNA*, WHA*, AP*, SC*

**หุ้นแนะนำเชิงกลยุทธ์ที่ยังไม่อยู่ใน Coverage ของฝ่ายวิจัย

Asset Allocation: Equity 50% Fixed Income 30% Alternative Investment etc. Gold 10% Cash 10%

Today Fundamental Research: -

Monthly Portfolio September 2023: AMATA, CPALL, PLANB*, IIG*, RBF*



โหวตเลขา 'กสทช.' วันนี้ 'ไตรรัตน์' ปะทะ 4 บอร์ดสื่อวุ่น พวงวาระสำคัญ เคาะดีลเอไอเอสควบ 3BBจับตาประชุมกสทช.วันนี้ โหวต 2 วาระใหญ่ แต่งตั้ง "ไตรรัตน์ วิริยะศิริกุล" นั่งเลขาธิการคนใหม่ พ่วงไฟเขียว ดีล "เอไอเอสควบ 3BB" ส่อฝุ่นตลบวัดกำลัง 4 บอร์ดจัดซื้อ "หม้อไห" หลัง ประธานบอร์ดใช้สิทธิขาด เสนอชื่อ "ไตรรัตน์" เพียงคนเดียว เมีนเสียงข้างมาก ส่วนดีลใหญ่ 3BB โอกาสผ่านฉลุย...!! หลัง 4 คณะอนุกรรมการส่ง ข้อมูลครบถ้วนแล้ว(ข่าวหุ้น)

'อเบอร์ดีน' สูดมัน 1,663 จุด ชูแบงก์-ค้าปลีก-โลจิสติกส์บลจ.อเบอร์ดีน มงสวน พันธดัชนีหุ้นไทยช่วง 6-12 เดือนข้างหน้ามีโอกาสขึ้นไปแตะ 1,663 จุด จากปัจจัยการท่องเที่ยวจะดีขึ้น นโยบายกระตุ้นเศรษฐกิจภาครัฐ กำไรบจ.ครึ่งปีหลังโตกว่าครึ่งแรก และมูลค่ายังถือว่าถูก พร้อมเน้น กลุ่มธนาคาร ค้าปลีก ขนส่งและโลจิสติกส์(ข่าวหุ้น)

COCOCO แจ่ม! ออเดอร์เงินทะเลัก ปีนี้รายได้โต 30%หุ้นน้องใหม่ COCOCO แยมออเดอร์เงินทะเลัก! ดันรายได้ปีนีเข้าเป้าเติบโต 30% จากปีก่อน ถ้าสุดส่งมอบเครื่องจักรใหม่พร้อมติดตั้งและ Test Run ตามแผน หนุนยืนหน้าผู้นำด้าน "กะทิ" และ "น้ำมะพร้าว" รายใหญ่ของเมืองไทย

SKY ปิดดีลซื้อ 'แซมโก้' แต่งตัวรอเข้าตลาดหุ้น"สกาย" ส่ง "เมทเธียร์" ปิดจ๊อบซื้อหุ้น SAMCO กว่า 500 ล้านบาท เสร็จเรียบร้อยแล้ว ยอมรับมีแผนเข้าตลาดหุ้น รอผลประกอบการก่อน แนวโน้มขยายธุรกิจต่อเนื่อง ล่าสุดเพิ่มทุน 25 ล้านบาท จัดสรรให้กรรมการและคนนอกเสร็จภายในเดือน ก.ย. 66 นี้ ขณะนี้ซื้อ "เมทเธียร์" เตรียมเปิดแผนธุรกิจภายในเดือน ต.ค.นี้(ข่าวหุ้น)

SABUY ลั่นครึ่งหลังเด่น ย้ำรายได้ปีนี้ 1.2 พันล้านSABUY ส่ง สัญญาผลงานครึ่งหลังเติบโตเด่น ย้ำรายได้ปีนีมาตามนัด 12,000 ล้านบาท เดินหน้าปรับโครงสร้างธุรกิจ ขานรับการเติบโตต่อเนื่องช่วงปีหน้า ฟาก "สบาย คอนเน็กซ์ เทคโนโลยี" หรือ SBNEXT เรือธงสร้างรายได้ เดินหน้าออกผลิตภัณฑ์ใหม่เพิ่ม(ข่าวหุ้น)

SINO แกร่งเหนือจจ 38% Q3 เข้าช่วงพักธุรกิจขนส่งSINO เทรดวันแรกพุ่งเหนือราคาจจ 38% ไตรมาส 3 ผลประกอบการเข้าสู่ช่วงพัก จับตาเจรจาพันธมิตร "มาเลเซีย-เวียดนาม" 2 ราย ปิดดีลไตรมาส 1/67 หนุนปริมาณขนส่งตู้คอนเทนเนอร์ปีหน้าเพิ่มเป็น 5.5-6 หมื่นตู้ จากปีนี 4 หมื่นตู้ ดันงบปี 67 สบาย ด้าน SJWD เข้าถือหุ้นไซโนอันดับ 5 หวังเชื่อมกลุ่มธุรกิจโลจิสติกส์เสริมแกร่ง(ข่าวหุ้น)

DPAINT ลั่น Q4 โตสูงรับไฮซีซั่น! ยันรายได้ปีนี้พุ่ง 20-30% เร่งบุกตลาดเวียดนาม"ดีเซลต้า" ลั่นไตรมาส 4/66 เติบโตสูง รับแรงหนุนเข้าไฮซีซั่น ตลาดกลุ่มรีโนเวทที่อยู่อาศัย และลูกค้าโครงการมากขึ้น โดยเฉพาะมุ่งรับงานลูกค้าอสังหาริมทรัพย์ 10 นอกจากนี้ขยายตลาดส่งออกพุ่งแตะ 10% หลังคาดเจาะตลาดเวียดนามเร็วกว่าแผน คงเป้ารายได้โตตามเป้า 20-30% ส่วนไตรมาส 3/66 เข้าโลว์ซีซั่น (ข่าวหุ้น)

DOD งบครึ่งหลังสดใส บันรายได้กว่า 400 ล้าน หนุนงบปีนี้พลิกมีกำไรDOD มั่นใจครึ่งปีหลังโยยรายได้กว่า 400 ล้านบาท มาจากยอดขาย AWL กว่า 200 ล้านบาท ดันงบสิ้นปีนีเทิร์นอระวาดพลิกกลับมามีกำไร(ข่าวหุ้น)

'กิตติรัตน์' ชูบาทอ่อน จัดเงิน-อุดหนุนถูกทางประธานที่ปรึกษานายกฯ "กิตติรัตน์ ณ ระนอง" บาทอ่อนเป็นเรื่องดี ช่วยฟื้นส่งออก แรงเคลื่อนหลักเศรษฐกิจ แนะนำงบฯชาติปล่อยบาท อย่าขึ้นดอกเบี้ย ยกเศรษฐกิจอัตราอธิบาย รัฐมาถูกทางแก้หนี้ครัวเรือนต้องลดภาระรายจ่าย-เพิ่มรายได้ก่อนเอ็นพีแอลท่วม ด้านนักวิเคราะห์ชี้ปมบาทยากจะกลับมาแข็ง เก็งกำไรส่งออก(ทันหุ้น)

สถิตินำเข้า-ม่วงโคด BEM ทำงาน 4.8 แสนกรมวาง เปิดสถิติผู้โดยสารในระบบรางเดือนสิงหาคมโตต่อ 5.3% MoM ผู้โดยสารรถไฟฟ้า MRT สายสีน้ำเงินโตถึง 9.94% สายสีม่วงโต 6.8% BEM ชี้ครึ่งเดือนกันยายน วันทำงานแตะ 4.8-5 แสนราย ทางด่วนขึ้น 1.2-1.4 ล้านคันต่อวัน นักวิเคราะห์ฟันธงยอดขึ้นต่อเนื่องแนะ "ซื้อ" เป้า 10.40 บาท เซ็นสีส้มเมื่อไหร่ราคาเพิ่มอีก 1-2 บาทต่อหุ้น(ทันหุ้น)

BBL-KTB เสี่ยงต๋าน่าสะสม จับตา NIM ลด-สำรองสูงวิเคราะห์ปัจจัยเสี่ยงระยะสั้น กลุ่มแบงก์ จับตา NIM หด, ตั้งสำรอง ECL สูง, NPL ยังมีแนวโน้มเร่งตัว เริ่มเห็นสัญญาณจากจำนวนรถยนต์ถูกยึดเพิ่มขึ้น ขณะที่ทั้งไตรมาส 4 ยังต้องบันทึกจ่ายครั้งเดียว แนะนำเสี่ยงแบงก์เล็ก ชี้เป้าแบงก์ใหญ่ BBL-KTB(ทันหุ้น)

STEC เล็งส่งมอบรัฐสภา ยันไม่โดนค่าปรับหมิ่นล. STEC ยันไม่ต้องจ่ายค่าปรับ "รัฐสภาแห่งใหม่" ย้ำทำตามกฎระเบียบ เตรียมส่งมอบโครงการเร็วๆ นี้ ชี้ไม่กระทบต่อผลประกอบการ เผยมีงานในมือสูงกว่า 1 แสนล้านบาท ทอยยอมรับต่อเนื่อง ระบุรัฐบาลใหม่เดินหน้าการประมูลโครงการใหม่ได้ และสานต่อโครงการเดิม เป็นโอกาสกว้างงานเพิ่ม ขณะที่ลุยประมูลงานภาคเอกชนหลายโครงการ ยอมรับรายได้ปีนี้อาจไม่ถึง 3 หมื่นล้านบาท(ทันหุ้น)

GABLE คู่ขาอู่แกร่ง แบ็กล็อกแน่น 4 พันล. GABLE ส่งชีกครึ่งปีหลังผลงานโตกว่าครึ่งปีแรก มั่นใจรายได้ปีนีตามเป้า 5-15% ชู Backlog ปัจจุบัน 4,107 ล้านบาท เตรียมส่งมอบราว 1,939 ล้านบาท จับมือพันธมิตรลุยเทคโนโลยีด้านสุขภาพเพิ่มรายได้ มองรัฐบาลใหม่ออกนโยบายการแจกเงินดิจิทัล หนุนการเติบโตกลุ่มเทคโนโลยี(ทันหุ้น)

ITNS ศึกษาแผนร่วมทุน รุกคอลเซ็นเตอร์-ซีเคียวITNS เล็งผนึกพันธมิตรร่วมทุนต่อยอดธุรกิจ แยมแผนรุกคอลเซ็นเตอร์และสมัครที่เคียรวริตี ฟากบอสใหญ่ "สุ่มชาย อ่วมกระทุม" ชูอุปกรณีสื่อสารต้นระบบไอทีไอ คอนเฟิร์มรายได้ปีนีเข้าเป้า 25% ส่วนปีหน้าโตต่อ 20-25% โชว์แบ็กล็อก 400 ล้านบาท(ทันหุ้น)

PIMO ย่องคุยพาร์ทเนอร์ เดินเกมบุกตลาดต่างแดนPIMO ใส่เกียร์ลุยต่างประเทศซื้อปี 2567 ฟื้น "วสันต์ อิทธิโรจนกุล" ชูเมเจอร์พาร์ทเนอร์ต่อยอดมอเตอร์ BLDC รุกขยายฐานยุโรป อเมริกา คาดชัดเจนไตรมาส 4/2566 ป้มมาร์จิ้นพุ่ง มองธุรกิจฟื้นจุดต่ำสุด เร่งเครื่องดันสัดส่วนส่งออกทะลุ 60%(ทันหุ้น)

TNP กำลังซื้อฟื้นมาตรการรัฐหนุนนักท่องเที่ยวฟื้น TNP แยมครึ่งปีหลังโตแกร่ง เร่งเปิดสาขาเพิ่มอีก 3 สาขา หนุนสิ้นปีมี 46 สาขา แยมแผนธุรกิจใหม่ มองหาตัวแทนจำหน่ายเพิ่ม หวังโยยรายได้โตอีก 5% ด้านนโยบายเงินดิจิทัลกระตุ้นกำลังซื้อแต่ละสาขาชัดเจน ส่วนนักท่องเที่ยวเริ่มกลับมาฟื้น (ทันหุ้น)

ข้อมูลในเอกสารฉบับนี้ รวบรวมมาจากแหล่งข้อมูลที่น่าเชื่อถือ อย่างไรก็ดี บริษัทหลักทรัพย์ คิงส์ฟอร์ด จำกัด (มหาชน) ไม่สามารถที่จะยืนยันหรือรับรองความถูกต้องของข้อมูลเหล่านี้ได้ ไม่ว่าประการใด ๆ บทวิเคราะห์ในเอกสารนี้ จัดทำขึ้นโดยอ้างอิงหลักเกณฑ์ทางวิชาการเกี่ยวกับหลักการวิเคราะห์ และไม่ได้เป็นการชี้แนะ หรือเสนอแนะให้ซื้อหรือขายหลักทรัพย์ใด ๆ การตัดสินใจซื้อหรือขายหลักทรัพย์ใด ๆ ของผู้อ่าน ไม่ว่าจะเกิดจากการอ่านบทความในเอกสารนี้หรือไม่ก็ตาม ล้วนเป็นผลจากการพิจารณาของผู้อ่าน โดยไม่มีส่วนเกี่ยวข้องกับหรือหนี้ของคิงส์ฟอร์ด จำกัด (มหาชน) ไม่ว่ากรณีใด



ที่มา: TQ Professional, TF Day

Resistance 1,520 - 1,525

Support 1,505 - 1,500

SET Daily: รอซื้อเมื่ออ่อนตัว

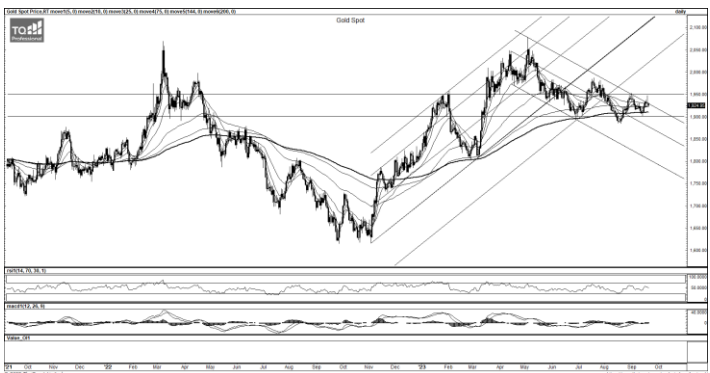
กลยุทธ์การลงทุน SET Index เฝ้าดูแนวขาขึ้นใหญ่ปิดปรับตัวลงสู่แนวรับโซน 1,510 สอดคล้องกับทิศทาง Indicator ที่ชะลอตัว ระยะสั้นรอคลื่นแนวรับ 1,505/1,500 ส่วนแนวต้าน 1,520/1,525



ที่มา: TQ Professional, TF weekly

SET Weekly: ติด EMA200 Week

กลยุทธ์การลงทุน ระยะกลางตลาดยังจับตาข้อมูลทางเศรษฐกิจที่จะส่งผลกระทบต่อตลาดสินค้าของธนาคารกลางหลักเรื่องนโยบายดอกเบี้ย อย่างไรก็ตามเงินเฟ้อพื้นฐานที่ยังอยู่สูงกว่าเป้าหมาย อาจจำเป็นต้องคงดอกเบี้ยในระดับสูงไปก่อน ในทางเทคนิค TF weekly แท่งเทียนรายสัปดาห์ประคองตัวเหนือ Trend Line แต่ยังไม่ผ่าน EMA200 Week มอง Sideways ต่อ มีแนวต้าน 1,580/1,600 แนวรับ 1,500/1,480



ที่มา: TQ Professional, TF daily

Gold Spot: ลุ้นฟื้นตัวผ่าน Trend Line

กลยุทธ์การลงทุน Gold Spot ชะลอก่อนการประชุม Fed และถูกกดดันจากคาดการณ์ Dot plot // แท่งเทียนติด Trend Line ย่อตัวลงมาที่ EMA ระยะสั้น ไขว้จุดนี้เป็นเกณฑ์หากผ่านได้ follow buy แนวต้าน US\$1,940-1,950/Oz หากไม่ผ่านลงมาในกรอบแนวรับ US\$1,910-1,900/Oz

Resistance 1,940 - 1,950

Support 1,910 - 1,900

Technical Analyst

Apichai Raomanachai No. 002939

Asst. Technical Analyst

Noppom Chaykaew No. 043964

ข้อมูลในเอกสารฉบับนี้ รวบรวมมาจากแหล่งข้อมูลที่น่าเชื่อถือ อย่างไรก็ดี บริษัทหลักทรัพย์ คิงส์ฟอร์ด จำกัด (มหาชน) ไม่สามารถที่จะยืนยันหรือรับรองความถูกต้องของข้อมูลเหล่านั้นได้ ไม่ว่าประการใด ๆ บทวิเคราะห์ในเอกสารนี้ จัดทำขึ้นโดยอ้างอิงหลักเกณฑ์ทางวิชาการเกี่ยวกับหลักการวิเคราะห์ และมีได้เป็นการชี้แนะ หรือเสนอแนะให้ซื้อหรือขายหลักทรัพย์ใด ๆ ของผู้อ่าน ไม่ว่าจะเกิดจากการอ่านบทความในเอกสารนี้หรือไม่ก็ตาม ล้วนเป็นผลจากการใช้วิจารณญาณของผู้อ่าน โดยไม่มีส่วนเกี่ยวข้องกับหรือผูกพันใด ๆ กับ บริษัทหลักทรัพย์ คิงส์ฟอร์ด จำกัด(มหาชน) ไม่ว่ากรณีใด



ที่มา ; TQ Professional

COM7

Resistance 33.00-34.00

Support 31.00

แนะนำแก๊งกำไร แท่งเทียนแก่งตัวเหนือเส้นค่าเฉลี่ย EMA200 วัน ด้านปริมาณการซื้อขายเข้าสะสม ส่วน MACD / RSI เกิดสัญญาณบวกเบื้องต้นคาดการณ์การแก่งขึ้นต่อ โดยมีแนวต้านถัดไปบริเวณ 33.00-34.00 บาท ส่วนแนวรับ 31.00 บาท และ Stop Loss ที่ 30.00 บาท



ที่มา ; TQ Professional

ERW

Resistance 5.85-6.00

Support 5.55

แนะนำแก๊งกำไร แท่งเทียนสร้างจังหวะแก่งตัว sideways up ด้านปริมาณการซื้อขายเข้าสะสม ส่วน Indicator MACD และ RSI มีแนวโน้มเป็นบวกเบื้องต้นคาดการณ์การขึ้นสูงแนวต้านถัดไปบริเวณ 5.85-6.00 บาท แนวรับ 5.55 บาท ส่วนจุด Stop Loss 5.45 บาท



ที่มา ; TQ Professional

SPVI

Resistance 5.60

Support 5.00

แนะนำแก๊งกำไร แท่งเทียนแก่งตัว sideways เหนือ EMA200 วัน พร้อมปริมาณการซื้อขายเข้าสะสม ส่วน MACD / RSI ประคองตัวบวกเบื้องต้นคาดการณ์การขึ้นต่อ โดยมีแนวต้านบริเวณ 5.60 บาท ส่วนแนวรับ 5.00 บาท และ Stop Loss ที่ 4.90 บาท

Technical Analyst

Apichai Raomanachai No. 002939

Asst. Technical Analyst

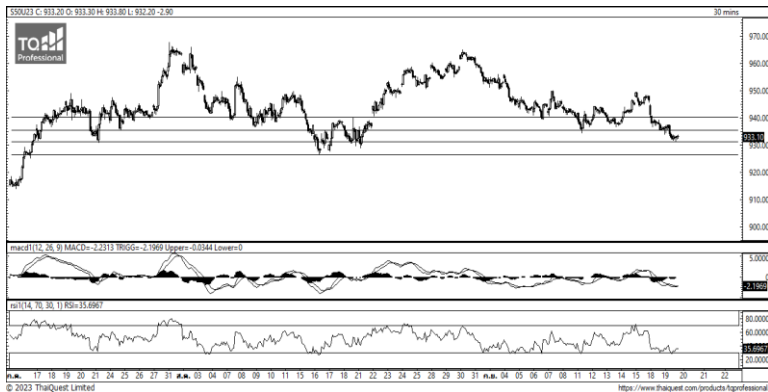
Nopporn Chaykaew No. 043964

SET50 Index Futures



KINGSFORD

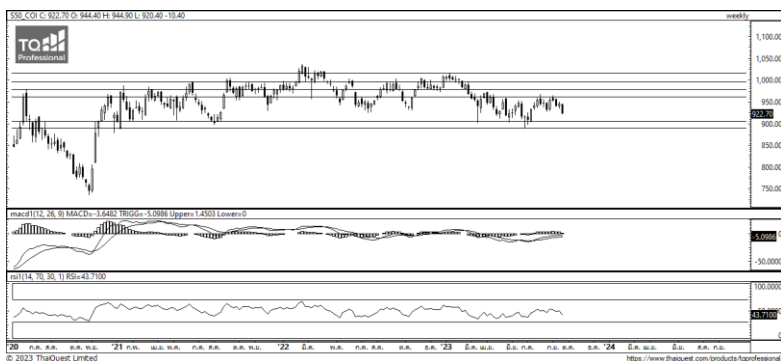
วันพฤหัสบดีที่ 21 กันยายน พ.ศ. 2566



ที่มา: Kingsford Research

ภาพการลงทุในระยะสั้น

S50U23 ปิดที่ 922.70 จุด ปรับตัวลดลง 10.4 จุด หรือ -1.11% S50U23 มีการเคลื่อนไหวอยู่ในแนวโน้มขาลงมีการทำจุดต่ำสุดที่ 920.40 ก่อนจะมีการปรับตัวขึ้น โดยมีกรอบความเคลื่อนไหวที่แนวรับ 920 จุดและ มีแนวต้านที่บริเวณ 935 จุด ส่วน Indicator สนับสนุนในแนวโน้มขาลง RSI ใกล้เขต Oversold และ MACD มีสัญญาณการกลับตัวขึ้น ทำให้มองการเคลื่อนไหวในระยะสั้น จะเป็นการปรับขึ้นเพื่อทดสอบแนวต้าน โดยหากสามารถปรับตัวต่ำกว่า 920 จุดการเลือกฝั่ง Short จะเป็นฝั่งที่ได้เปรียบกว่า แต่หากยังอยู่เหนือกว่า 920 จุด การเลือกฝั่ง Long จะเป็นฝั่งที่ได้เปรียบกว่า



ที่มา: Kingsford Research

ภาพการลงทุรายสัปดาห์

สำหรับภาพรายสัปดาห์ แนะนำสถานะ Short 1/3 Port SET 50 INDEX FUTURE มีการเคลื่อนไหวในลักษณะการปรับตัวลงหลุดแนวรับ 925 โดยเป็นการหลุดจุดต่ำสุดในรอบ 4 สัปดาห์ ส่วน Indicator สนับสนุนในแนวโน้มขาลง ทำให้ในระยะรายสัปดาห์เป็นโอกาสปรับตัวลดลง โดยมีแนวต้านและจุด StopLoss อยู่ที่ 935 จุด มีแนวรับ ที่ 900 จุด หากปรับตัวลดลงต่ำกว่า 900 จุดได้ ควรเพิ่ม Short 2/3 Port

Market Overview

นักลงทุนต่างชาติ Short สุทธิ 30,151 สัญญา ส่วนยอดสะสมประจำเดือน ก.ย. มียอด Short สุทธิ 118,489 สัญญา และยอดสะสม ปี 2566 เป็นยอด Short สุทธิ 248,952 สัญญา ในส่วนของตลาดหุ้นสหรัฐเมื่อวานนี้มาดชนี DJIA ปิดที่ -0.22%, ดัชนี S&P500 ปิดที่ -0.94% และ ดัชนี Nasdaq ปิดที่ -1.53% คณะกรรมการ FOMC ของ เฟด มีมติคงอัตราดอกเบี้ยระยะสั้นที่ระดับ 5.25-5.50% ในการประชุมเมื่อวานนี้ ซึ่งเป็นระดับสูงสุดในรอบ 22 ปี โดยการคงอัตราดอกเบี้ยเป็นไปตามที่ตลาดคาดการณ์ไว้ คณะกรรมการ FOMC ยังได้เปิดเผยรายงานสรุปการคาดการณ์เศรษฐกิจ และการคาดการณ์อัตราดอกเบี้ยนโยบาย (Dot Plot) โดยระบุว่า เจ้าหน้าที่เฟดส่งสัญญาณปรับขึ้นอัตราดอกเบี้ยอีก 0.25% สู่กรอบ 5.50%-5.75% ภายในสิ้นปีนี้ และส่งสัญญาณปรับลดอัตราดอกเบี้ย 2 ครั้งสู่ระดับ 5.1% ภายในช่วงสิ้นปี 2567 และแตะ 3.9% ภายในช่วงสิ้นปี 2568 ส่วนการคาดการณ์เศรษฐกิจนั้น เฟดปรับเพิ่มคาดการณ์การขยายตัวของเศรษฐกิจสหรัฐสู่ระดับ 2.1% ในปีนี้ โดยเฟดคาดว่าเงินเฟ้อจะกลับสู่เป้าหมายที่ระดับ 2% ในปี 2569 ซึ่งช้ากว่าที่เจ้าหน้าที่เฟดคาดการณ์ไว้ก่อนหน้านี้ ทางด้าน นายเจอโรม พาวเวล ประธานเฟดได้ส่งสัญญาณในระหว่างแถลงข่าวต่อสื่อมวลชนว่า การที่เงินเฟ้อของสหรัฐจะกลับสู่เป้าหมายของเฟดนั้น ยังต้องใช้เวลาอีกนาน

	Close	Change	Volume	OI
SET50	924.16	-9.4	1,111,180,600	622,791
S50U23	922.70	-10.4	151,562	533,058
S50V23	925.70	-10.8	6	77
S50X23	922.20	-10.4		56
S50Z23	927.10	-9.2	39,928	140,839

Source: TQ Pro

	Last	Support	Resistance
SET50	924.16	920	935
S50U23	922.70	920	935
S50Z23	927.10	920	935

Source: Kingsford Securities

Volume by Investors	SET (Million Bath)	Index Futures (Contracts)
Local Institutions	-1,238.27	205
Foreign	-2,253.45	-30,151
Local Investor	3,089.32	29,946

ข้อมูลในเอกสารฉบับนี้ รวบรวมมาจากแหล่งข้อมูลที่น่าเชื่อถือ อย่างไรก็ดี บริษัทหลักทรัพย์ คิงส์ฟอร์ด จำกัด (มหาชน) ไม่สามารถที่จะยืนยันหรือรับรองความถูกต้องของข้อมูลเหล่านี้ได้ ไม่ว่าประการใด ๆ บทวิเคราะห์ในเอกสารนี้ จัดทำขึ้นโดยอ้างอิงหลักการทางวิชาการเกี่ยวกับหลักการวิเคราะห์ และมิได้เป็นการชี้แนะ หรือเสนอแนะให้ซื้อหรือขายหลักทรัพย์ใด ๆ การตัดสินใจซื้อหรือขายหลักทรัพย์ใด ๆ ของผู้อ่าน ไม่ว่าจะเกิดจากการอ่านบทความในเอกสารนี้หรือไม่ก็ตาม ล้วนเป็นผลจากการใช้วิจารณญาณของผู้อ่าน โดยไม่มีส่วนเกี่ยวข้องหรือพันธะผูกพันใด ๆ กับ บริษัทหลักทรัพย์ คิงส์ฟอร์ด จำกัด (มหาชน) ไม่ว่ากรณีใด

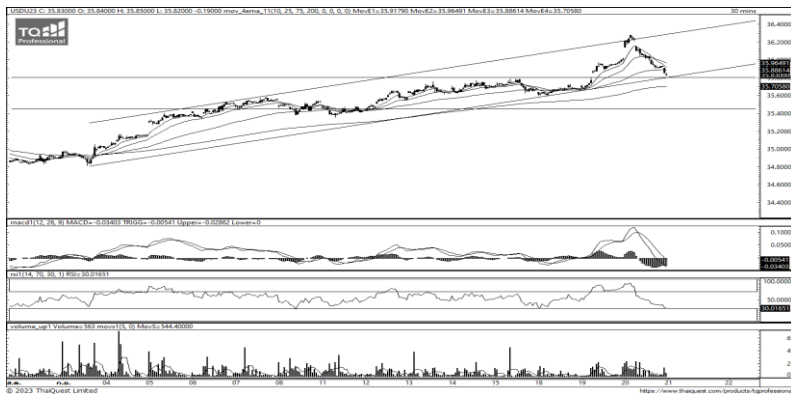
SET50 Index Futures



KINGSFORD

Series	Close	Chg	Vol. Contracts	OI	OI Chg	Theoretical	Basis	Daly Left	LTD
S50U23	922.70	-10.4	151,562	506,066	26,992	924.02	-1.46	7	28/9/2023
S50V23	925.70	-10.8	6	71	6	923.37	1.54	39	30/10/2023
S50X23	922.20	-10.4		56	0	922.76	-1.96	69	29/11/2023
S50Z23	927.10	-9.2	39,928	123,399	17,440	922.17	2.94	98	28/12/2023
S50H24	926.50	-8.5	5,522	25,727	4,251	920.33	2.34	189	28/3/2024

Currency Futures



ที่มา: Kingsford Research

ภาพการลงทุนระยะสั้น

เข้านี้ dollar index อยู่ที่ 105.61 จุด แข็งค่าขึ้น 0.38% โดยที่ USDU23 เมื่อวานนี้ ปิดอ่อนค่าลง 0.08 บาท/ USD โดยค่าเงินมีการเคลื่อนไหวอยู่ในแนวโน้มขาขึ้น ระดับ 1 เดือน แต่ปรับตัวลงมาต่ำกว่าค่าเฉลี่ย EMA 10,25,75 วัน ส่วน Indicator สนับสนุนในแนวโน้มขาลง RSI อยู่ใกล้เขต Oversold ซึ่งส่งผลให้ในระยะสั้นค่าเงิน จะมีการเคลื่อนไหวในลักษณะปรับตัวดิ่งขึ้น มองกรอบการเคลื่อนไหวของ USDU23 อยู่ที่แนวรับ 35.80 และมีแนวต้านที่ 36.20 หากปรับตัวลงสูงกว่า 35.80 การเปิดสถานะ Long จะเป็นฝั่งที่ได้เปรียบกว่า

	Last	Change	Volume	OI
USDU23	36.02	0.08	20,910	100,949
USDV23	35.90	0.07	84	3,824
USDX23	35.83	0.11	76	1,138
USDZ23	35.68	0.07	25,421	63,785

Source: TQ Pro

	Last	Support	Resistance
RTXUSTB	36.03	35.80	36.20
USDU23	36.02	35.80	36.20
USDZ23	35.68	35.50	35.00

Source: Kingsford Securities

Apichai Raomanachai

Fundamental and Technical Investment Analysis

ID No. 002939 Tel 02-829-6999 Ext 2200

Email : apichai.ra@kfsec.co.th

Nut Kaewborisutsakul

Assistant Investment Analyst

ข้อมูลในเอกสารฉบับนี้ รวบรวมมาจากแหล่งข้อมูลที่น่าเชื่อถือ อย่างไรก็ดี บริษัทหลักทรัพย์ คิงส์ฟอร์ด จำกัด (มหาชน) ไม่สามารถที่จะยืนยันหรือรับรองความถูกต้องของข้อมูลเหล่านี้ได้ ไม่ว่าประการใด ๆ บทวิเคราะห์ในเอกสารนี้ จัดทำขึ้นโดยอ้างอิง หลักเกณฑ์ทางวิชาการเกี่ยวกับหลักการวิเคราะห์ และมีได้เป็นการชี้แนะ หรือเสนอแนะให้ซื้อหรือขายหลักทรัพย์ใด ๆ การตัดสินใจซื้อหรือขายหลักทรัพย์ใด ๆ ของผู้อ่าน ไม่ว่าจะเกิดจากการอ่านบทความในเอกสารนี้หรือไม่ก็ตาม ล้วนเป็นผลจากการใช้ วิจารณญาณของผู้อ่าน โดยไม่มีส่วนเกี่ยวข้องกับหรือพันธะผูกพันใด ๆ กับ บริษัทหลักทรัพย์ คิงส์ฟอร์ด จำกัด (มหาชน) ไม่ว่ากรณีใด



Most Active Grainer (%chg)

Rank	STOCK	OI	Price Chg (20 Working Days)
1	JAS	156,846	18.68%
2	BLA	5,032	16.53%
3	PSL	5,684	14.94%
4	TQM	6,425	11.11%
5	TRUE	27,532	8.63%
6	CHG	5,882	8.05%
7	CENDEL	1,759	7.91%
8	BCP	1,663	7.38%
9	AMATA	1,739	6.69%
10	PRM	4,895	5.43%
11	PTTEP	3,253	5.08%
12	THCOM	8,702	4.20%
13	MEGA	872	4.14%
14	RS	57,941	2.74%
15	JMT	5,888	1.65%
16	THG	523	1.14%
17	LPN	1,424	0.00%
18	TISCO	321	0.00%
19	SUPER	46,184	0.00%
20	TVO	526	-0.43%
21	BCH	3,617	-0.52%
22	BAY	395	-0.79%
23	SPRC	5,924	-1.69%
24	BEAUTY	10,177	-1.69%
25	AAV	55,031	-2.19%
26	KBANK	11,661	-2.29%
27	TIPIPP	3,899	-2.35%
28	SGP	1,765	-2.41%
29	SAMART	11,070	-2.59%
30	BTS	13,542	-2.72%

Top Gainers OI (%chg)

STOCK	OI	%Daily Top OI Change	STOCK	OI	%5 Day Top OI Change
SPRC	5,924	51.55%	SPRC	5,924	55.12%
BCH	3,617	49.34%	CRG	4,005	27.30%
BLA	5,032	33.76%	INTUCH	1,863	25.03%
BCP	1,663	5.92%	EASTW	692	0.29%
BA	12,574	5.58%	SPCG	31	0.00%
CK	2,227	4.11%	TVO	526	0.00%
AWC	26,362	3.28%	THG	523	-0.19%
KTC	67,918	2.63%	BDM5	10,467	-1.81%
CPN	2,003	1.78%	BEC	20,985	-3.74%
PSL	5,684	1.41%	TOP	5,894	-6.40%
BEC	20,985	1.17%	BA	12,574	-7.66%
EASTW	692	0.14%	DELTA	2,356	-7.79%
TTCL	5,386	0.02%	PSH	1,082	-8.46%
SPCG	31	0.00%	SGP	1,765	-10.68%
TVO	526	0.00%	LH	11,616	-11.42%

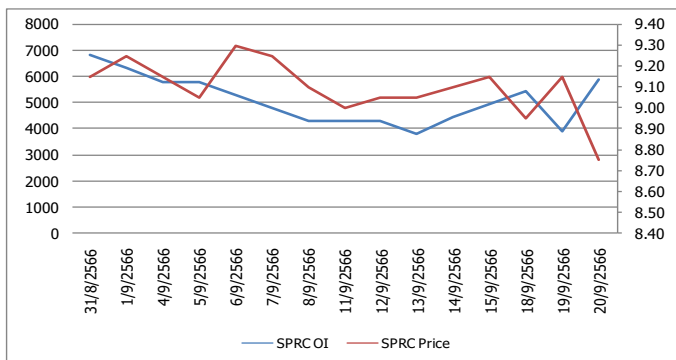
Source: TQ Pro

Top Loser OI (%chg)

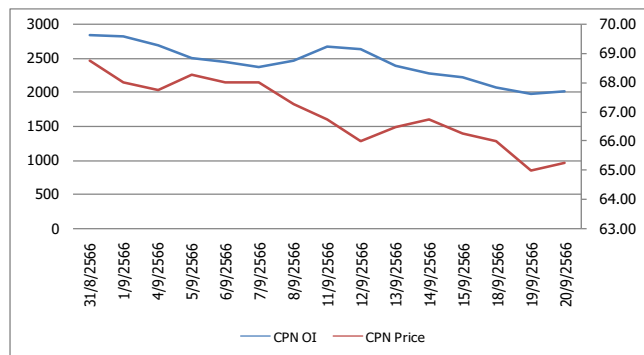
STOCK	OI	%Daily Top OI Change	STOCK	OI	%5 Day Top OI Change
LPN	1,424	-51.32%	BEAUTY	10,177	-77.16%
MAJOR	5,823	-35.93%	ERW	2,288	-66.54%
CHG	5,882	-33.60%	STPI	19,887	-65.68%
AP	1,115	-31.17%	SIRI	20,942	-65.25%
SIRI	20,942	-29.70%	S	12,571	-64.15%
BH	1,413	-28.92%	TKN	13,309	-60.71%
PTT	14,727	-28.04%	LPN	1,424	-60.44%
KEX	5,287	-26.42%	BCH	3,617	-59.84%
KTB	37,605	-26.24%	EPG	3,191	-58.80%
PTTEP	3,253	-25.61%	GFPT	5,404	-58.77%
GLOBAL	2,497	-24.61%	CENDEL	1,759	-57.05%
EPG	3,191	-23.86%	EA	16,959	-55.58%
STGT	4,614	-23.61%	ICHI	11,162	-55.32%
UNIQ	3,433	-22.58%	SUPER	46,184	-54.56%
KCE	5,840	-22.32%	TIPIPP	3,899	-54.35%

หุ้นที่มีทิศทาง ราคาและ OI ที่น่าจับตามอง

OI Trend SPRC



OI Trend CPN



Recommend : Short
Support : 8.60

Resistance : 9.00
Stop-Loss : 9.20

Recommend : Long
Support : 64.50

Resistance : 66.00
Stop-Loss : 64.00

Source: KINGSFORD

APICHAJ RAOMANACHAI No. 002939
NUT KAEWBORISUTSAKUL Asst. Derivatives Analyst

ข้อมูลในเอกสารฉบับนี้ รวบรวมมาจากแหล่งข้อมูลที่น่าเชื่อถือ อย่างไรก็ดี บริษัทหลักทรัพย์ คิงส์ฟอร์ด จำกัด (มหาชน) ไม่สามารถที่จะยืนยันหรือรับรองความถูกต้องของข้อมูลเหล่านี้ได้ ไม่ว่าประการใด ๆ บทวิเคราะห์ในเอกสารฉบับนี้ จัดทำขึ้นโดยอ้างอิงหลักการทางวิชาการเกี่ยวกับหลักการวิเคราะห์ และมิได้เป็นการชี้นำ หรือเสนอแนะให้ซื้อหรือขายหลักทรัพย์ใด ๆ การตัดสินใจซื้อหรือขายหลักทรัพย์ใด ๆ ของผู้อ่าน ไม่ว่าจะเกิดจากการอ่านบทความในเอกสารฉบับนี้หรือไม่ก็ตาม ส่วนเป็นผลจากการใช้วิจารณญาณของผู้อ่าน โดยไม่มีส่วนเกี่ยวข้องกับหรือเป็นเหตุแห่งใด ๆ กับ บริษัทหลักทรัพย์ คิงส์ฟอร์ด จำกัด (มหาชน) ไม่ควรกรณีใด

Short Sales



KINGSFORD

มูลค่าการขายชอร์ต ณ วันที่ 20 กันยายน 2566

หลักทรัพย์	ปริมาณหุ้นที่ขายชอร์ต (หุ้น)	มูลค่าการขายชอร์ต (บาท)	%เทียบมูลค่าซื้อขายตลาดรวม
7UP	342,000	167,580	1.10%
AAI	149,300	533,322	2.55%
AAV	3,088,000	8,349,938	6.76%
AAV-R	384,800	1,043,228	0.84%
ACE	97,200	160,579	1.04%
ACE-R	36,300	60,255	0.39%
ADVANC	815,800	182,386,400	12.55%
ADVANC-R	110,600	24,632,800	1.70%
AEONTS	7,700	1,249,950	6.41%
AEONTS-R	19,000	3,073,800	15.81%
AGE	44,800	97,884	13.48%
AH	216,500	7,668,750	18.11%
AIE	52,700	86,913	2.43%
AIT	337,800	1,600,388	23.00%
AIT-R	107,800	510,908	7.34%
AMATA	1,318,500	33,457,100	16.65%
AMATA-R	73,000	1,854,650	0.92%
AOT	2,342,500	163,762,600	7.03%
AOT-R	4,677,500	326,720,825	14.04%
AP	520,100	6,255,970	4.97%
AP-R	309,900	3,721,170	2.96%
AS	18,300	193,060	2.71%
ASIAN	49,100	361,990	4.69%
ASK	14,800	357,230	6.16%
ASK-R	1,600	38,560	0.67%
ASP	20,200	57,772	2.23%
ASW	19,000	165,180	4.07%
AU	27,400	290,440	1.28%
AU-R	49,400	528,580	2.32%
AUCT	284,300	2,913,560	24.21%
AUCT-R	9,500	95,950	0.81%
AURA	4,500	80,100	0.18%
AURA-R	52,900	949,380	2.08%
AWC	3,471,000	13,693,280	4.10%
AWC-R	8,046,600	31,768,662	9.50%
BA	209,500	3,325,480	1.98%
BA-R	106,800	1,674,700	1.01%
BAFS	20,100	562,800	3.53%
BAFS-R	91,800	2,570,400	16.11%
BAM	1,913,600	20,584,480	15.44%
BAM-R	759,100	8,143,450	6.13%
BANPU	11,634,000	89,100,070	15.11%
BANPU-R	2,890,800	22,153,475	3.75%
BAY	9,800	306,850	3.97%
BAY-R	200	6,300	0.08%
BBIK	4,000	459,150	2.63%
BBIK-R	5,200	590,600	3.41%
BBL	81,200	13,471,100	2.06%
BBL-R	40,700	6,776,550	1.03%
BCH	519,500	9,895,960	4.56%
BCH-R	642,600	12,228,250	5.65%
BCP	599,000	24,044,375	7.02%
BCP-R	176,300	7,053,425	2.07%
BCPG	511,200	5,116,130	13.20%
BCPG-R	18,200	182,000	0.47%

ข้อมูลในเอกสารฉบับนี้ รวบรวมมาจากแหล่งข้อมูลที่เชื่อถือได้ อย่างไรก็ตาม บริษัทหลักทรัพย์ คิงส์ฟอร์ด จำกัด (มหาชน) ไม่สามารถที่จะยืนยันหรือรับรองความถูกต้องของข้อมูลเหล่านี้ได้ ไม่ว่าประการใด ๆ บทวิเคราะห์ในเอกสารนี้ จัดทำขึ้นโดยอ้างอิงหลักเกณฑ์ทางวิชาการเกี่ยวกับหลักการวิเคราะห์ และมีได้เป็นการชี้แนะ หรือเสนอแนะให้ซื้อหรือขายหลักทรัพย์ใด ๆ การตัดสินใจซื้อหรือขายหลักทรัพย์ใด ๆ ของผู้อ่าน ไม่ว่าจะเกิดจากการอ่านบทความในเอกสารนี้หรือไม่ก็ตาม ล้วนเป็นผลจากการใช้วิจารณญาณของผู้อ่าน โดยไม่มีส่วนเกี่ยวข้องกับหรือพันธะผูกพันใด ๆ กับ บริษัทหลักทรัพย์ คิงส์ฟอร์ด จำกัด (มหาชน) ไม่ว่ากรณีใด

Short Sales



KINGSFORD

มูลค่าการขายชอร์ต ณ วันที่ 20 กันยายน 2566

หลักทรัพย์	ปริมาณหุ้นที่ขายชอร์ต (หุ้น)	มูลค่าการขายชอร์ต (บาท)	%เทียบมูลค่าซื้อขายตลาดรวม
BDMS	11,564,600	299,996,850	9.05%
BDMS-R	2,737,200	70,973,950	2.14%
BE8	87,200	3,629,275	7.78%
BEAUTY	1,258,000	731,929	7.61%
BEAUTY-R	247,900	146,261	1.50%
BEC	668,200	5,213,210	9.60%
BEC-R	1,132,100	8,832,085	16.26%
BEM	2,803,700	24,157,230	14.48%
BEM-R	1,727,300	14,869,295	8.92%
BGC	8,700	78,645	1.00%
BGRIM	656,400	20,159,175	6.35%
BGRIM-R	1,560,900	47,902,425	15.09%
BH	216,300	55,932,800	9.39%
BH-R	76,500	19,671,500	3.32%
BJC	255,100	8,228,125	12.13%
BJC-R	630,300	20,234,825	29.96%
BKI	4,500	1,417,500	28.48%
BLA	154,000	4,221,900	3.27%
BLA-R	364,800	9,958,800	7.74%
BLAND	148,800	116,064	4.50%
BPP	115,000	1,610,000	15.64%
BPP-R	38,100	533,310	5.18%
BRI	60,800	513,530	2.04%
BRR	20,000	113,910	2.19%
BRRGIF	6,400	19,840	3.91%
BTG	150,200	3,463,950	8.70%
BTG-R	51,400	1,173,510	2.98%
BTS	1,611,500	11,558,110	7.01%
BTS-R	7,980,700	57,113,185	34.70%
BYD	302,600	2,181,825	3.21%
BYD-R	483,600	3,496,020	5.13%
CBG	245,100	19,814,525	6.14%
CBG-R	365,000	29,487,150	9.15%
CENTEL	364,500	17,311,325	8.71%
CENTEL-R	370,300	17,591,650	8.85%
CHAYO	115,700	852,780	7.95%
CHG	3,936,200	12,616,588	15.86%
CHG-R	1,958,300	6,280,180	7.89%
CK	350,500	7,378,310	6.86%
CK-R	319,500	6,742,850	6.25%
CKP	334,500	1,144,754	6.81%
CKP-R	847,600	2,900,720	17.25%
COM7	1,370,100	44,101,625	11.52%
COM7-R	107,000	3,466,475	0.90%
CPALL	3,145,800	193,350,375	7.94%
CPALL-R	5,510,100	337,624,100	13.91%
CPAXT	370,100	12,305,825	6.10%
CPAXT-R	1,093,800	36,205,900	18.04%
CPF	4,012,600	81,818,880	9.98%
CPF-R	3,782,700	77,095,030	9.41%
CPN	129,300	8,385,250	2.48%
CPN-R	735,700	47,748,850	14.09%
CRC	804,500	31,423,350	7.66%
CRC-R	2,104,700	82,084,425	20.04%
CV	13,300	14,511	0.32%

ข้อมูลในเอกสารฉบับนี้ รวบรวมมาจากแหล่งข้อมูลที่เชื่อถือได้ อย่างไรก็ตาม บริษัทหลักทรัพย์ คิงส์ฟอร์ด จำกัด (มหาชน) ไม่สามารถที่จะยืนยันหรือรับรองความถูกต้องของข้อมูลเหล่านี้ได้ ไม่ว่าประการใด ๆ บทวิเคราะห์ในเอกสารนี้ จัดทำขึ้นโดยอ้างอิงหลักเกณฑ์ทางวิชาการเกี่ยวกับหลักการวิเคราะห์ และมีได้เป็นการชี้แนะ หรือเสนอแนะให้ซื้อหรือขายหลักทรัพย์ใด ๆ การตัดสินใจซื้อหรือขายหลักทรัพย์ใด ๆ ของผู้อ่าน ไม่ว่าจะเกิดจากการอ่านบทความในเอกสารนี้หรือไม่ก็ตาม ล้วนเป็นผลจากการใช้วิจารณญาณของผู้อ่าน โดยไม่มีส่วนเกี่ยวข้องกับหรือพันธะผูกพันใด ๆ กับ บริษัทหลักทรัพย์ คิงส์ฟอร์ด จำกัด (มหาชน) ไม่ว่ากรณีใด

Short Sales



KINGSFORD

มูลค่าการขายชอร์ต ณ วันที่ 20 กันยายน 2566

หลักทรัพย์	ปริมาณหุ้นที่ขายชอร์ต (หุ้น)	มูลค่าการขายชอร์ต (บาท)	%เทียบมูลค่าซื้อขายตลาดรวม
DCC	1,197,100	2,113,086	7.76%
DCC-R	755,300	1,327,910	4.90%
DELTA	186,600	19,738,150	3.65%
DELTA-R	1,130,500	119,239,200	22.13%
DITTO	26,100	756,900	1.47%
DITTO-R	16,800	487,125	0.95%
DMT	51,300	631,860	4.74%
DOHOME	764,100	8,150,620	4.48%
DOHOME-R	239,100	2,546,100	1.40%
DUSIT	110,700	1,150,710	10.70%
EA	666,800	37,591,400	4.98%
EA-R	1,763,200	99,374,625	13.16%
EGCO	103,500	12,996,500	8.36%
EGCO-R	286,800	35,970,100	23.16%
EKH	272,900	2,169,555	10.74%
EPG	44,400	294,250	2.64%
EPG-R	173,100	1,151,990	10.29%
ERW	690,900	3,878,795	5.67%
ERW-R	19,100	107,915	0.16%
ETC	25,700	72,988	0.97%
FORTH	18,100	561,100	2.49%
FORTH-R	7,700	238,700	1.06%
FSMART	112,300	1,122,125	3.56%
FSMART-R	7,800	79,450	0.25%
GFPT	28,500	301,800	1.33%
GFPT-R	103,400	1,085,740	4.81%
GLOBAL	980,000	16,779,510	8.08%
GLOBAL-R	299,300	5,128,380	2.47%
GPSC	496,300	23,684,425	4.73%
GPSC-R	940,900	44,702,625	8.97%
GULF	1,108,800	50,359,475	5.78%
GULF-R	3,534,200	160,697,900	18.43%
GUNKUL	2,000,400	6,872,252	7.47%
GUNKUL-R	5,480,100	18,820,712	20.47%
HANA	266,600	15,752,800	4.52%
HANA-R	451,000	26,618,675	7.65%
HL	3,400	40,120	1.06%
HMPRO	1,798,600	23,561,540	5.23%
HMPRO-R	2,741,800	35,907,470	7.98%
HTC	45,400	787,150	6.67%
HTC-R	500	8,650	0.07%
HUMAN	26,400	272,400	3.19%
ICHI	301,700	4,784,690	2.99%
ICHI-R	402,200	6,377,310	3.99%
III	193,500	2,464,560	3.20%
ILM	11,200	274,270	1.63%
INTUCH	113,000	8,316,225	2.66%
INTUCH-R	646,900	47,569,950	15.25%
IRPC	7,234,700	15,166,284	10.41%
IRPC-R	12,053,500	25,154,696	17.35%
ITC-R	160,700	3,426,160	2.24%
ITD	975,300	1,357,981	18.46%
ITD-R	98,300	137,107	1.86%
IVL	2,454,900	65,184,025	7.49%

ข้อมูลในเอกสารฉบับนี้ รวบรวมมาจากแหล่งข้อมูลที่เชื่อถือได้ อย่างไรก็ตาม บริษัทหลักทรัพย์ คิงส์ฟอร์ด จำกัด (มหาชน) ไม่สามารถที่จะยืนยันหรือรับรองความถูกต้องของข้อมูลเหล่านี้ได้ ไม่ว่าประการใด ๆ บทวิเคราะห์ในเอกสารนี้ จัดทำขึ้นโดยอ้างอิงหลักเกณฑ์ทางวิชาการเกี่ยวกับหลักการวิเคราะห์ และมีได้เป็นการชี้แนะ หรือเสนอแนะให้ซื้อหรือขายหลักทรัพย์ใด ๆ การตัดสินใจซื้อหรือขายหลักทรัพย์ใด ๆ ของผู้อ่าน ไม่ว่าจะเกิดจากการอ่านบทความในเอกสารนี้หรือไม่ก็ตาม ล้วนเป็นผลจากการใช้วิจารณญาณของผู้อ่าน โดยไม่มีส่วนเกี่ยวข้องกับหรือพันธะผูกพันใด ๆ กับ บริษัทหลักทรัพย์ คิงส์ฟอร์ด จำกัด (มหาชน) ไม่ว่ากรณีใด

Short Sales



KINGSFORD

มูลค่าการขายชอร์ต ณ วันที่ 20 กันยายน 2566

หลักทรัพย์	ปริมาณหุ้นที่ขายชอร์ต (หุ้น)	มูลค่าการขายชอร์ต (บาท)	%เทียบมูลค่าซื้อขายตลาดรวม
IVL-R	1,723,100	45,565,425	5.26%
JAS	110,600	234,692	0.45%
JAS-R	1,504,500	3,193,000	6.18%
JMART	498,400	11,450,050	3.97%
JMART-R	758,900	17,468,390	6.05%
JMT	444,900	20,836,100	5.51%
JMT-R	189,200	8,789,875	2.34%
JR	9,100	50,050	9.77%
JTS	10,300	313,225	3.90%
JTS-R	1,300	39,775	0.49%
KAMART	35,000	460,010	0.94%
KBANK	353,600	45,029,350	5.25%
KBANK-R	283,900	36,223,850	4.22%
KCE	259,300	13,401,050	3.15%
KCE-R	438,600	22,570,550	5.33%
KEX	42,100	325,245	4.54%
KEX-R	104,100	802,320	11.24%
KGI	335,200	1,521,808	25.16%
KKP	257,300	14,219,825	9.57%
KKP-R	74,400	4,110,600	2.77%
KLINIQ	1,300	46,800	0.19%
KSL	857,200	2,543,286	12.16%
KSL-R	28,900	86,750	0.41%
KTB	3,985,400	74,735,530	6.90%
KTB-R	414,000	7,780,080	0.72%
KTC	260,900	12,044,300	8.12%
KTC-R	562,900	25,897,100	17.51%
LANNA	174,900	2,753,610	17.43%
LANNA-R	7,400	116,150	0.74%
LH	2,337,200	18,852,605	5.20%
LH-R	1,491,500	12,005,865	3.32%
LHFG	130,400	135,616	4.21%
LHFG-R	800	829	0.03%
LPN	32,000	133,120	5.89%
LPN-R	6,300	26,064	1.16%
M	39,400	1,817,925	6.25%
M-CHAI	300	21,700	0.76%
M-R	27,600	1,274,925	4.38%
MAJOR	119,700	1,592,050	3.82%
MAJOR-R	307,600	4,076,770	9.83%
MBK	174,400	3,208,280	6.96%
MBK-R	194,300	3,571,420	7.75%
MC	130,400	1,786,480	7.98%
MC-R	7,300	99,830	0.45%
MEGA	34,400	1,511,325	2.02%
MEGA-R	158,600	6,980,950	9.32%
MGC-R	22,700	174,900	1.37%
MINT	2,962,600	91,751,675	15.46%
MINT-R	1,533,500	47,534,750	8.00%
MOSHI-R	600	33,600	0.10%
MTC	427,700	16,314,675	6.80%
MTC-R	475,400	18,099,125	7.56%
NCAP	510,800	1,697,068	7.93%
NER	329,400	1,550,746	4.48%

ข้อมูลในเอกสารฉบับนี้ รวบรวมมาจากแหล่งข้อมูลที่เชื่อถือได้ อย่างไรก็ตาม บริษัทหลักทรัพย์ คิงส์ฟอร์ด จำกัด (มหาชน) ไม่สามารถที่จะยืนยันหรือรับรองความถูกต้องของข้อมูลเหล่านั้นได้ ไม่ว่าประการใด ๆ บทวิเคราะห์ในเอกสารนี้ จัดทำขึ้นโดยอ้างอิงหลักเกณฑ์ทางวิชาการเกี่ยวกับหลักการวิเคราะห์ และมีได้เป็นการชี้แนะ หรือเสนอแนะให้ซื้อหรือขายหลักทรัพย์ใด ๆ การตัดสินใจซื้อหรือขายหลักทรัพย์ใด ๆ ของผู้อ่าน ไม่ว่าจะเกิดจากการอ่านบทความในเอกสารนี้หรือไม่ก็ตาม ล้วนเป็นผลจากการใช้วิจารณญาณของผู้อ่าน โดยไม่มีส่วนเกี่ยวข้องกับหรือพันธะผูกพันใด ๆ กับ บริษัทหลักทรัพย์ คิงส์ฟอร์ด จำกัด (มหาชน) ไม่ว่ากรณีใด

Short Sales



KINGSFORD

มูลค่าการขายชอร์ต ณ วันที่ 20 กันยายน 2566

หลักทรัพย์	ปริมาณหุ้นที่ขายชอร์ต (หุ้น)	มูลค่าการขายชอร์ต (บาท)	%เทียบมูลค่าซื้อขายตลาดรวม
NEX-R	175,100	2,204,370	2.17%
NOBLE	26,500	108,120	1.57%
NRF	65,300	335,390	1.87%
NSL	9,900	231,660	1.61%
NUSA	46,600	22,834	4.43%
ONEE	1,196,000	5,230,358	7.97%
ONEE-R	583,900	2,541,708	3.89%
OR	6,249,800	118,710,050	13.62%
OR-R	1,789,400	34,030,950	3.90%
ORI	258,000	2,603,480	3.26%
ORI-R	348,100	3,506,440	4.39%
OSP	577,900	15,802,275	10.37%
OSP-R	347,500	9,480,625	6.23%
OTO	140,400	161,979	2.40%
PCC	6,900	22,356	0.73%
PLANB	682,700	6,036,160	8.31%
PLANB-R	854,400	7,559,215	10.39%
PLAT	59,300	185,616	6.61%
PLAT-R	6,300	19,938	0.70%
PR9	53,100	908,010	9.40%
PR9-R	14,700	251,370	2.60%
PRIME	80,000	106,400	0.49%
PRM	369,800	2,553,830	6.52%
PRM-R	77,500	535,630	1.37%
PSH	142,700	1,833,130	8.97%
PSH-R	74,100	941,070	4.66%
PSL	622,400	6,286,240	5.28%
PSL-R	773,900	7,816,390	6.56%
PTG	274,900	2,617,365	1.55%
PTG-R	1,694,000	16,095,580	9.58%
PTL	27,100	374,650	4.13%
PTT	7,825,400	261,244,700	9.23%
PTT-R	2,074,000	69,366,775	2.45%
PTTEP	714,200	118,669,600	5.17%
PTTEP-R	1,164,600	193,193,400	8.43%
PTTGC	2,787,200	94,929,500	9.16%
PTTGC-R	4,108,600	139,418,350	13.51%
QH	1,525,200	3,446,952	8.24%
QH-R	718,400	1,623,584	3.88%
RABBIT	2,091,800	1,454,650	2.61%
RAM-R	400	17,150	3.92%
RATCH	265,500	8,561,950	9.26%
RATCH-R	409,400	13,120,125	14.28%
RBF	79,300	888,160	4.78%
RBF-R	180,900	2,026,080	10.89%
RCL	194,600	4,368,920	5.79%
RCL-R	144,400	3,234,900	4.30%
RJH	6,000	171,000	4.76%
RJH-R	8,000	228,000	6.35%
ROJNA	34,800	236,640	0.55%
ROJNA-R	5,600	38,255	0.09%
RS	46,600	699,000	10.84%
RS-R	100	1,500	0.02%
S	89,300	99,123	2.30%
S-R	600,400	666,442	15.49%
SABINA	11,600	305,600	1.35%

ข้อมูลในเอกสารฉบับนี้ รวบรวมมาจากแหล่งข้อมูลที่เชื่อถือได้ อย่างไรก็ตาม บริษัทหลักทรัพย์ คิงส์ฟอร์ด จำกัด (มหาชน) ไม่สามารถที่จะยืนยันหรือรับรองความถูกต้องของข้อมูลเหล่านี้ได้ ไม่ว่าประการใด ๆ บทวิเคราะห์ในเอกสารนี้ จัดทำขึ้นโดยอ้างอิงหลักเกณฑ์ทางวิชาการเกี่ยวกับหลักการวิเคราะห์ และมีได้เป็นการชี้แนะ หรือเสนอแนะให้ซื้อหรือขายหลักทรัพย์ใด ๆ การตัดสินใจซื้อหรือขายหลักทรัพย์ใด ๆ ของผู้อ่าน ไม่ว่าจะเกิดจากการอ่านบทความในเอกสารนี้หรือไม่ก็ตาม ล้วนเป็นผลจากการใช้วิจารณญาณของผู้อ่าน โดยไม่มีส่วนเกี่ยวข้องกับหรือพึ่งพิงผูกพันใด ๆ กับ บริษัทหลักทรัพย์ คิงส์ฟอร์ด จำกัด (มหาชน) ไม่ว่ากรณีใด

Short Sales



KINGSFORD

มูลค่าการขายขอร์ต ณ วันที่ 20 กันยายน 2566

หลักทรัพย์	ปริมาณหุ้นที่ขายขอร์ต (หุ้น)	มูลค่าการขายขอร์ต (บาท)	%เทียบมูลค่าซื้อขายตลาดรวม
SABUY	1,134,200	8,859,120	4.10%
SABUY-R	908,700	7,119,630	3.28%
SAK	42,900	212,060	10.09%
SAMART	73,800	418,580	3.01%
SAPPE	500	41,125	0.03%
SAPPE-R	67,200	5,444,650	4.54%
SAT	78,200	1,462,340	8.39%
SAWAD	509,500	22,882,775	9.03%
SAWAD-R	689,300	30,948,075	12.22%
SC	1,037,400	4,359,580	10.16%
SC-R	255,900	1,070,170	2.51%
SCB	330,900	36,564,250	2.56%
SCB-R	1,140,200	125,432,350	8.83%
SCC	209,600	63,531,600	6.56%
SCC-R	572,900	173,548,700	17.93%
SCCC	600	81,000	2.79%
SCCC-R	1,900	255,850	8.84%
SCGP	757,600	29,426,075	9.51%
SCGP-R	482,600	18,769,575	6.06%
SCI	45,900	40,531	0.88%
SGC-R	1,300	2,510	0.00%
SGP	44,100	359,415	6.97%
SGP-R	37,200	302,340	5.88%
SHR	321,500	870,500	7.25%
SHR-R	100,000	270,000	2.25%
SINGER	1,255,700	17,492,990	8.99%
SINGER-R	34,900	486,760	0.25%
SIRI	21,974,300	40,113,756	5.03%
SIRI-R	9,298,800	16,930,973	2.13%
SIS	11,000	244,810	2.12%
SIS-R	400	9,080	0.08%
SISB	66,000	2,273,025	1.97%
SISB-R	490,200	16,823,225	14.66%
SJWD	157,900	2,467,340	3.13%
SJWD-R	100	1,580	0.00%
SKY	64,400	2,354,125	2.26%
SKY-R	12,600	461,750	0.44%
SNNP	34,000	716,860	1.04%
SNNP-R	102,800	2,149,390	3.14%
SOLAR	49,000	37,050	1.37%
SPA	41,800	545,440	1.63%
SPALI	362,400	7,539,730	8.82%
SPALI-R	188,300	3,916,430	4.58%
SPCG	9,400	115,890	3.42%
SPCG-R	14,500	178,350	5.28%
SPRC	1,595,700	14,154,080	3.34%
SPRC-R	9,073,900	80,096,815	18.98%
SSP	11,400	75,575	1.56%
SSP-R	8,900	59,420	1.22%
STA	548,500	9,132,250	5.42%
STA-R	1,081,400	18,046,420	10.69%
STANLY	8,300	1,538,750	8.71%
STANLY-R	100	18,700	0.10%
STEC	1,346,900	13,329,720	3.87%
STEC-R	1,644,800	16,290,710	4.73%
STGT	731,700	4,977,975	7.51%

ข้อมูลในเอกสารฉบับนี้ รวบรวมมาจากแหล่งข้อมูลที่เชื่อถือได้ อย่างไรก็ตาม บริษัทหลักทรัพย์ คิงส์ฟอร์ด จำกัด (มหาชน) ไม่สามารถที่จะยืนยันหรือรับรองความถูกต้องของข้อมูลเหล่านี้ได้ ไม่ว่าประการใด ๆ บทวิเคราะห์ในเอกสารนี้ จัดทำขึ้นโดยอ้างอิงหลักเกณฑ์ทางวิชาการเกี่ยวกับหลักการวิเคราะห์ และมีได้เป็นการชี้แนะ หรือเสนอแนะให้ซื้อหรือขายหลักทรัพย์ใด ๆ การตัดสินใจซื้อหรือขายหลักทรัพย์ใด ๆ ของผู้อ่าน ไม่ว่าจะเกิดจากการอ่านบทความในเอกสารนี้หรือไม่ก็ตาม ล้วนเป็นผลจากการใช้วิจารณญาณของผู้อ่าน โดยไม่มีส่วนเกี่ยวข้องกับหรือพันธะผูกพันใด ๆ กับ บริษัทหลักทรัพย์ คิงส์ฟอร์ด จำกัด (มหาชน) ไม่ว่ากรณีใด

Short Sales



KINGSFORD

มูลค่าการขายชอร์ต ณ วันที่ 20 กันยายน 2566

หลักทรัพย์	ปริมาณหุ้นที่ขายชอร์ต (หุ้น)	มูลค่าการขายชอร์ต (บาท)	%เทียบมูลค่าซื้อขายตลาดรวม
STGT-R	7,900	53,010	0.08%
STPI	295,500	1,074,476	19.24%
SUC	700	22,400	1.17%
SUPER	2,176,200	1,044,576	9.75%
SUPER-R	1,209,600	580,443	5.42%
SUSCO	146,700	551,756	5.19%
SUSCO-R	136,300	511,930	4.82%
SYNEX	176,800	2,291,830	7.73%
TASCO	236,600	3,874,230	6.19%
TASCO-R	53,700	875,130	1.41%
TCAP	42,800	2,097,200	4.00%
TCAP-R	120,300	5,876,600	11.23%
TEAMG	428,700	2,761,975	8.84%
TEAMG-R	167,300	1,091,635	3.45%
TFG	120,600	453,600	4.07%
TFG-R	191,300	722,820	6.45%
TGE	7,700	10,874	0.45%
THANI	373,600	1,170,926	6.25%
THANI-R	568,100	1,782,652	9.50%
THCOM	334,200	5,001,230	3.36%
THCOM-R	140,400	2,098,550	1.41%
THG	13,900	931,300	2.78%
THG-R	102,900	6,895,250	20.56%
TIDLOR	550,800	11,819,460	4.35%
TIDLOR-R	51,300	1,102,950	0.41%
TIPH	52,600	2,085,600	22.67%
TIPH-R	20,100	795,150	8.66%
TISCO	112,900	11,234,675	4.31%
TISCO-R	204,600	20,357,700	7.81%
TKC	31,900	806,875	5.57%
TKN	126,500	1,630,130	2.27%
TKN-R	49,600	635,110	0.89%
TKS	114,000	972,940	17.52%
TLI	1,345,700	17,732,280	15.29%
TLI-R	542,600	7,146,560	6.16%
TMT	2,900	19,490	4.05%
TOA	119,100	2,822,250	6.00%
TOA-R	82,900	1,961,060	4.18%
TOP	760,700	36,916,800	4.71%
TOP-R	2,237,500	108,247,900	13.85%
TPIPL	1,311,800	1,958,122	30.82%
TPIPL-R	162,500	242,125	3.82%
TPIPP	420,100	1,395,320	18.39%
TPIPP-R	247,500	821,700	10.83%
TQM	83,200	2,724,375	12.10%
TQM-R	3,100	100,750	0.45%
TRUE	5,457,100	41,061,340	6.61%
TRUE-R	2,070,500	15,596,380	2.51%
TSE	41,500	86,320	3.00%
TSTH	416,600	368,436	22.42%
TTA	1,084,800	7,264,480	6.57%
TTA-R	1,478,400	9,782,690	8.95%
TTB	19,438,200	33,289,322	10.15%
TTB-R	4,595,000	7,857,450	2.40%
TTCL	12,800	53,028	3.81%

ข้อมูลในเอกสารฉบับนี้ รวบรวมมาจากแหล่งข้อมูลที่เชื่อถือได้ อย่างไรก็ตาม บริษัทหลักทรัพย์ คิงส์ฟอร์ด จำกัด (มหาชน) ไม่สามารถที่จะยืนยันหรือรับรองความถูกต้องของข้อมูลเหล่านั้นได้ ไม่ว่าประการใด ๆ บทวิเคราะห์ในเอกสารนี้ จัดทำขึ้นโดยอ้างอิงหลักเกณฑ์ทางวิชาการเกี่ยวกับหลักการวิเคราะห์ และมีได้เป็นการชี้แนะ หรือเสนอแนะให้ซื้อหรือขายหลักทรัพย์ใด ๆ การตัดสินใจซื้อหรือขายหลักทรัพย์ใด ๆ ของผู้อ่าน ไม่ว่าจะเกิดจากการอ่านบทความในเอกสารนี้หรือไม่ก็ตาม ล้วนเป็นผลจากการใช้วิจารณญาณของผู้อ่าน โดยไม่มีส่วนเกี่ยวข้องกับหรือพันธะผูกพันใด ๆ กับ บริษัทหลักทรัพย์ คิงส์ฟอร์ด จำกัด (มหาชน) ไม่ว่ากรณีใด

Short Sales



KINGSFORD

มูลค่าการขายชอร์ต ณ วันที่ 20 กันยายน 2566

หลักทรัพย์	ปริมาณหุ้นที่ขายชอร์ต (หุ้น)	มูลค่าการขายชอร์ต (บาท)	%เทียบมูลค่าซื้อขายตลาดรวม
TTW	224,800	1,997,975	6.75%
TTW-R	202,500	1,802,035	6.08%
TU	929,400	13,177,600	4.88%
TU-R	1,241,700	17,521,560	6.52%
TVO	101,300	2,309,640	24.01%
TVO-R	66,800	1,523,040	15.83%
UBE	84,300	82,614	4.57%
UNIQ	18,500	57,352	1.53%
UVAN	17,900	146,780	4.02%
VGI	888,000	2,287,676	6.11%
VGI-R	674,400	1,732,490	4.64%
VIBHA	155,000	350,530	2.96%
WARRIX	87,600	812,430	3.77%
WHA	3,267,200	17,006,990	6.82%
WHA-R	2,405,900	12,510,680	5.02%
WHAUP	116,700	462,638	5.97%
WICE	101,500	853,215	8.32%
WORK	3,700	52,540	3.54%
WP	3,900	14,508	1.97%
XO-R	9,900	290,225	0.26%
XPG	5,707,400	8,539,987	6.70%
XPG-R	30,400	45,515	0.04%

หมายเหตุ - ไม่รวมรายการขายชอร์ตของสมาชิกที่เป็นผู้ร่วมค้ำหน่วยลงทุนหรือผู้ดูแลสภาพคล่องของหน่วยลงทุนของกองทุนรวมอีทีเอฟเพื่อบัญชีบริษัทประเภทเพื่อทำกำไรจากส่วนต่างของราคาหรือเพื่อดูแลสภาพคล่อง แลแล้วแต่กรณี

ข้อมูลในเอกสารฉบับนี้ รวบรวมมาจากแหล่งข้อมูลที่นำเสนอโดย อยางไรก็ดี บริษัทหลักทรัพย์ คิงส์ฟอร์ด จำกัด (มหาชน) ไม่สามารถที่จะยืนยันหรือรับรองความถูกต้องของข้อมูลเหล่านี้ได้ ไม่ว่าประการใด ๆ บทวิเคราะห์ในเอกสารนี้ จัดทำขึ้นโดยอ้างอิงหลักเกณฑ์ทางวิชาการเกี่ยวกับหลักการวิเคราะห์ และมีได้เป็นการชี้แนะ หรือเสนอแนะให้ซื้อหรือขายหลักทรัพย์ใด ๆ การตัดสินใจซื้อหรือขายหลักทรัพย์ใด ๆ ของผู้อ่าน ไม่ว่าจะเกิดจากการอ่านบทความในเอกสารนี้หรือไม่ก็ตาม ล้วนเป็นผลจากการใช้วิจารณญาณของผู้อ่าน โดยไม่มีส่วนเกี่ยวข้องกับหรือพึ่งพิงผูกพันใด ๆ กับ บริษัทหลักทรัพย์ คิงส์ฟอร์ด จำกัด (มหาชน) ไม่วากรณีใด

Stock Calendar



KINGSFORD

รายงานการเปลี่ยนแปลงการถือหลักทรัพย์ของผู้บริหาร (แบบ 59-2) ประจำวันที่ 20 กันยายน 2566

ชื่อผู้บริหาร	ประเภทหลักทรัพย์	วันที่ได้มา / จำนวน	จำนวน	ราคา	วิธีการ ได้มา/หน่าย		
KCG	นาย ทรงธรรม เพียรพัฒนาวิทย์	หุ้นสามัญ	18/09/2566	10,000	Revoked Reporter	by 10.65	ซื้อ
KCG	นาย ทรงธรรม เพียรพัฒนาวิทย์	หุ้นสามัญ	18/09/2566	10,000	Revoked Reporter	by 10.65	ซื้อ
KCG	นาย ทรงธรรม เพียรพัฒนาวิทย์	หุ้นสามัญ	18/09/2566	13,000		10.71	ซื้อ
KCG	นาย ทรงธรรม เพียรพัฒนาวิทย์	หุ้นสามัญ	18/09/2566	10,000		10.65	ซื้อ
KCG	นาย ทรงธรรม เพียรพัฒนาวิทย์	หุ้นสามัญ	19/09/2566	4,000	Revoked Reporter	by 10.50	ซื้อ
KCG	นาย ทรงธรรม เพียรพัฒนาวิทย์	หุ้นสามัญ	19/09/2566	4,000	Revoked Reporter	by 10.50	ซื้อ
KCG	นาย ทรงธรรม เพียรพัฒนาวิทย์	หุ้นสามัญ	19/09/2566	5,000	Revoked Reporter	by 10.50	ซื้อ
KCG	นาย ทรงธรรม เพียรพัฒนาวิทย์	หุ้นสามัญ	19/09/2566	5,000	Revoked Reporter	by 10.50	ซื้อ
KCG	นาย ทรงธรรม เพียรพัฒนาวิทย์	หุ้นสามัญ	19/09/2566	5,000	Revoked Reporter	by 10.50	ซื้อ
KCG	นาย ทรงธรรม เพียรพัฒนาวิทย์	หุ้นสามัญ	19/09/2566	4,000		10.50	ซื้อ
KCG	นาย ทรงธรรม เพียรพัฒนาวิทย์	หุ้นสามัญ	19/09/2566	5,000		10.50	ซื้อ
JMT	นาย เรืองชัย อิงคภากร	หุ้นสามัญ	19/09/2566	4,500		46.50	ขาย
GFC	ว่าที่ ร้อยตรี วรวิศว์ น้าขาว	หุ้นสามัญ	15/09/2566	5,000		11.80	ขาย
GFC	ว่าที่ ร้อยตรี วรวิศว์ น้าขาว	หุ้นสามัญ	18/09/2566	15,000		12.25	ขาย
SVT	นาง อากัสรา ภาณุพัฒนา	หุ้นสามัญ	13/09/2566	100,000		2.82	ขาย
SVT	นาง อากัสรา ภาณุพัฒนา	หุ้นสามัญ	13/09/2566	120,000		2.84	ขาย
SVT	นาง อากัสรา ภาณุพัฒนา	หุ้นสามัญ	13/09/2566	100,000		2.86	ขาย
BOFFICE	นาง ประพิรุ์ บุรี	หน่วยทรัสต์	19/09/2566	20,000		5.40	ซื้อ
BOFFICE	นาง ประพิรุ์ บุรี	หน่วยทรัสต์	19/09/2566	20,000		5.40	ซื้อ
TSTE	นาย ประภาส ชุตินาถพันธ์	หุ้นสามัญ	19/09/2566	5,600		9.76	ซื้อ
PG	นาง กิตยาภรณ์ ชัยถาวรเสถียร	หุ้นสามัญ	19/09/2566	8,900		8.45	ซื้อ
PG	นาย พิรนาถ โชควัฒนา	หุ้นสามัญ	19/09/2566	500		8.35	ซื้อ
PQS	นาย อนุเชษฐ แสนโคตร	หุ้นสามัญ	21/08/2566	10,000		3.00	ขาย
PQS	นาย อนุเชษฐ แสนโคตร	หุ้นสามัญ	21/08/2566	90,000		2.98	ขาย
PQS	นาย อนุเชษฐ แสนโคตร	หุ้นสามัญ	24/08/2566	50,000		3.12	ขาย
PQS	นาย อนุเชษฐ แสนโคตร	หุ้นสามัญ	30/08/2566	50,000		3.20	ขาย
PQS	นาย อนุเชษฐ แสนโคตร	หุ้นสามัญ	19/09/2566	50,000		3.02	ขาย
FVC	นาย วิจิตร เตชะเกษม	หุ้นสามัญ	19/09/2566	100,000		0.91	ซื้อ
MEGA	นาย ต่อ สันติศิริ	หุ้นสามัญ	20/09/2566	5,000	Revoked Reporter	by 44.25	ซื้อ
MICRO	นาย ปรีดา ไอรณณรัตน์	หุ้นสามัญ	18/09/2566	150,000		2.97	ขาย
UTP	นาย มงคล มังกรกนก	หุ้นสามัญ	19/09/2566	46,700		11.90	ซื้อ
SFLEX	นาย ปรินทร์ธรณ์ อภิธนาศรีวงศ์	หุ้นสามัญ	19/09/2566	100,000		3.32	ซื้อ

Stock Calendar



KINGSFORD

HTC	นาย ปกรณ์ สุขุม	หุ้นสามัญ	20/09/2566	116,000 Revoked Reporter	by 17.30	ซื้อ
HTC	นาย ปกรณ์ สุขุม	หุ้นสามัญ	20/09/2566	116,000	17.30	ซื้อ
EP	นาย ยุทธ ชินสุภัคกุล	หุ้นสามัญ	19/09/2566	2,000	3.02	ซื้อ
ASN	นาย รุ่งเรือง สัมฤทธิ์ทรัพย์	หุ้นสามัญ	19/09/2566	1,000	2.56	ซื้อ

แบบรายงานการได้มาหรือจำหน่ายหลักทรัพย์ของกิจการ (แบบ 246-2) ประจำวันที่ 19 กันยายน 2566

	ชื่อผู้บริหาร	ประเภทหลักทรัพย์	วันที่ได้มา / จำหน่าย	จำนวน	ราคา	วิธีการ ได้มา/หน่าย
DCC	นาย นครินทร์ แสงศาสดรา	ได้มา	หุ้น	4.964	0.0525	5.0166
JCKH	บริษัท เจซี เควิน ดีเวลลอปเม้นท์ จำกัด	ได้มา	หุ้น	0	34.8107	34.8107

Stock Calendar



KINGSFORD

September 2023				
Monday	Tuesday	Wednesday	Thursday	Friday

11	12	13	14	15
XD SUSCO (0.20 หน่วย) Shares SDC 63,492,062 Shares ALL 86,117,764 Shares CMR 48,000,000 Shares	XD HMPRO (0.18 หน่วย) BDMS (0.35 หน่วย) BANPU (0.25 หน่วย) Shares W 156,200,000 Shares	XD TPIPP (0.12 หน่วย) TPIPL (0.03 หน่วย) TIPH (0.50 หน่วย) SCB (2.50 หน่วย) KBANK (0.50 หน่วย) EASTW (0.05 หน่วย) Shares SC 1,015,000 Shares NEWLISTED GFC 220,000,000 Units	XD EGCO (3.25 หน่วย) Shares BC 81 Shares ALPHAX 650,000,000 Shares GCAP 3,875,968 Shares	

18	19	20	21	22
	Shares JCKH 1,617,531,400 Shares	XD MBK (0.40 หน่วย) SRIPANWA (0.1792 หน่วย)	Shares MBK 5,773,898 Shares	XD PRG (0.30 หน่วย) Shares MBAX 2,984,298 Shares

XD - Excluding Dividend	XD(ST) - Excluding Stock Dividend	XM - Exclude meetings	XN - Ex-Capital Return	XI - Excluding Interest
XP - Excluding Principal	XR - Excluding Right	XW - Excluding Warrant	XS - Excluding Short-term Warrant	XA - Excluding All
XE - Excluding Exercise	*ND - No Dividend Payment	PD - Payment Date	XT - Excluding TSR ; @ - price per share / price per unit /	
XD - Excluding Dividend	XD(ST) - Excluding Stock Dividend	XM - Exclude meetings	XN - Ex-Capital Return	XI - Excluding Interest
XP - Excluding Principal	XR - Excluding Right	XW - Excluding Warrant	XS - Excluding Short-term Warrant	XA - Excluding All
XE - Excluding Exercise	*ND - No Dividend Payment	PD - Payment Date	XT - Excluding TSR ; @ - price per share / price per unit /	

NVDR Update

วันหยุดสิ้นปีที่ 21 กันยายน 2566

Most Active Values (Btmn)

Top 20 Net Buying Value (B m)						Top 20 Net Selling Value (B m)						Month to Date		Year to Date						
ก.ย.-66						ก.ย.-66						กันยายน 2566		03 ม.ค.-20 ก.ย. 66						
20	19	18	15	14		20	19	18	15	14		Net Buy	Net Sell	Net Buy	Net Sell					
1	ADVANC	457.7	-51.4	89.7	129.9	-4.6	CPALL	-685.3	-51.7	-65.6	-164.9	2.1	PTTEP	6,163.58	AOT	(2,110.25)	CPALL	10,246.1	KBANK	-12,332.3
2	SCB	270.3	654.9	-15.5	-0.1	-180.3	AOT	-259.8	-42.8	-40.2	-192.3	-149.6	BDMS	1,857.75	CRC	(1,125.72)	BBL	5,755.1	AOT	-9,837.9
3	PTTEP	103.9	4.4	478.4	954.8	805.0	TOP	-216.8	-325.4	-137.4	-4.2	75.8	ADVANC	1,004.12	SCC	(1,010.11)	TTB	5,423.0	BANPU	-5,562.7
4	AMATA	71.7	77.3	0.8	14.0	3.4	BBL	-206.4	66.1	-165.9	-33.6	-97.9	HANA	555.66	BBL	(914.62)	CPAXT	3,754.3	LH	-4,609.3
5	BCP	60.3	261.2	-9.4	108.2	57.8	SCC	-178.3	-471.8	-19.2	-29.1	-56.9	SCB	442.62	BANPU	(908.39)	HANA	3,397.8	CRC	-4,545.4
6	PTT	50.2	46.6	311.1	-73.4	-48.0	KBANK	-150.2	-46.1	-138.6	-405.9	270.0	BGRIM	432.80	SAWAD	(861.30)	SCB	3,173.8	KKP	-3,999.1
7	STEC	49.1	8.5	-4.7	17.1	20.9	DELTA	-131.9	8.4	-199.9	-53.9	294.0	KTB	401.65	SCGP	(815.34)	TIDLOR	2,910.8	PTTGC	-3,761.9
8	GLOBAL	36.6	18.1	16.9	39.0	54.4	PTTGC	-126.7	-239.0	-28.5	-11.5	-72.3	BCP	386.36	GULF	(731.79)	SCC	2,717.1	GULF	-3,176.6
9	TISCO	28.9	-104.5	67.0	-5.3	5.6	LH	-102.4	-28.4	-74.0	-73.8	37.7	TRUE	383.93	PTTGC	(699.08)	PTTEP	2,652.9	CPF	-2,624.8
10	BH	25.5	-6.7	-22.4	108.3	55.4	INTUCH	-72.2	-68.1	-7.2	99.3	22.0	JMT	351.79	TOP	(699.06)	KTB	2,606.7	PTT	-2,480.3
11	CK	19.0	22.8	-5.0	-5.7	2.2	BTS	-57.0	-53.7	-10.0	17.3	-0.2	WHA	349.63	RATCH	(693.76)	BDMS	2,328.8	IVL	-2,408.1
12	STA	16.6	18.5	-6.0	5.4	41.4	EGCO	-40.3	-47.1	-76.8	-31.7	-44.4	KCE	41.4	EA	(663.18)	WHA	2,314.5	HMPRO	-2,367.7
13	ROJNA	16.4	-89.8	42.6	14.1	7.4	IVL	-38.9	5.5	-66.8	1.9	12.8	STEC	242.67	LH	(661.83)	TRUEE	1,626.3	EA	-2,236.1
14	MINT	13.3	56.8	-48.9	-166.1	-22.0	BANPU	-34.8	-12.7	-126.8	98.5	-30.3	CPF	230.85	EGCO	(605.53)	TISCO	1,474.2	RATCH	-2,167.8
15	KCE	12.7	-47.1	48.7	-8.4	5.6	KTC	-32.6	-105.3	-5.2	21.1	8.4	ROJNA	228.70	CPALL	(517.06)	ICHI	1,399.1	TU	-1,881.6
16	SIRI	12.3	-22.1	-42.0	-34.1	-2.9	HMPRO	-32.1	-81.3	-55.3	-0.9	-45.1	BH	222.76	DELTA	(500.32)	AMATA	1,144.2	OR	-1,868.1
17	BLA	12.0	-111.0	-13.3	-12.5	0.7	RATCH	-32.0	21.1	-55.5	-77.2	-70.1	AMATA	185.56	OR	(475.52)	ADVANC	1,090.2	CPN	-1,840.4
18	CPN	10.1	-19.7	-53.1	30.8	36.1	SINGER	-27.7	19.5	5.0	-39.0	38.2	TLI	172.22	PTT	(457.24)	PSG	1,051.1	DELTA	-1,793.7
19	CENTEL	5.8	181.9	-19.0	41.6	33.1	JMART	-27.5	-17.5	-29.4	-48.4	55.4	VIBHA	160.43	HMPRO	(442.53)	CBG	826.9	BEM	-1,707.2
20	HANA	5.0	-55.3	187.1	-52.8	165.9	IRPC	-23.3	-7.1	-35.4	12.0	-26.6	BA	137.41	CPAXT	(328.90)	GUNKUL	804.3	AWC	-1,523.2

Total Volume Shares						NVDR Shrs.						Paid up Capital	
Buy		Sell		Total	Net	Turn.	21-Sep-23		% of paidup	21-Sep-23		% of paidup	(Last)
1	24CS	168,400	2,000	170,400	166,400	3.73	8,425,153	1.96	#N/A	#N/A	430,000,000		
2	2S	-	2,200	2,200	-2,200	8.05	7,892,457	1.44	3,092,210	0.69	549,995,954		
3	7UP	1,461,800	2,046,400	3,508,200	-584,600	5.62	45,859	0.06	#N/A	#N/A	78,400,000		
4	A5	18,100	264,900	283,000	-246,800	14.69	85,130,521	1.66	29,743,119	0.98	5,143,071,814		
5	A5-W2	131,000	-	131,000	131,000	2.17	8,500	0.00	62,400	0.01	980,000,000		
6	AAI	676,200	1,008,400	1,684,600	-332,200	14.40	11,210,069	0.93	800,664	0.07	1,209,384,615		
7	AAV	2,548,800	2,798,300	5,347,100	-249,500	5.85	792,720	0.66	#N/A	#N/A	120,934,299		
8	ABM	24,900	30,500	55,400	-5,600	1.44	1,902,908	1.57	#N/A	#N/A	120,934,299		
9	ABM-W1	10,100	20,100	30,200	-10,000	1.04	24,553,162	1.16	#N/A	#N/A	2,125,000,000		
10	ACE	743,802	343,300	1,087,102	400,502	5.82	647,393,538	5.32	353,926,265	7.30	12,164,285,713		
11	ADD	300	-	300	300	0.68	4,624,011	1.16	3,268,124	1.09	400,011,700		
12	ADVANC	2,905,400	847,328	3,752,728	2,058,072	28.86	1,313,899	2.63	#N/A	#N/A	49,988,217		
13	AEONTS	11,403	63,600	75,003	-52,197	31.18	2,323,745	0.57	1,223,467	0.39	406,411,160		
14	AGE	43,600	41,100	84,700	2,500	12.73	16,708,639	1.24	4,306,304	0.32	1,343,055,623		
15	AH	230,100	204,100	434,200	26,000	18.16	176,534,170	1.73	38,450,400	0.38	10,175,999,960		
16	AI	500	400	900	100	0.16	1,317,105	0.22	211,225	0.04	600,000,000		
17	AIE	211,800	190,700	402,500	21,100	9.30	65,760,130	9.06	31,173,421	5.20	725,999,923		
18	AIT	75,800	338,500	414,300	-262,700	14.11	1,680,999	1.05	#N/A	#N/A	160,000,000		
19	AJA	1,300	40,500	41,800	-39,200	0.59	214,521,931	7.21	241,595,912	8.13	2,974,209,736		
20	AKP	736,010	251,000	987,010	485,010	35.54	17,502,623	7.00	11,410,746	4.56	250,000,000		

Source : SET.OR.TH

ข้อมูลในเอกสารฉบับนี้ รวบรวมมาจากแหล่งข้อมูลที่น่าเชื่อถือ อย่างไรก็ตาม บริษัทหลักทรัพย์ คิงส์ฟอร์ด จำกัด (มหาชน) ไม่สามารถที่จะยืนยันหรือรับรองความถูกต้องของข้อมูลเหล่านี้ได้ ไม่ว่าประการใด ๆ บทวิเคราะห์ในเอกสารนี้ จัดทำขึ้นโดยอ้างอิงถึงข้อมูลทางวิชาการที่เกี่ยวกับหลักทรัพย์วิเคราะห์ และไม่ได้เป็นการชี้แนะหรือเสนอแนะให้ซื้อหรือขายหลักทรัพย์ใด ๆ การตัดสินใจซื้อหรือขายหลักทรัพย์ใด ๆ ของผู้ลงทุน ไม่ว่าจะเกิดจากการอ่านบทความในเอกสารนี้หรือไม่ก็ตาม ล้วนเป็นผลจากการใช้วิจารณญาณของผู้ลงทุน โดยไม่มีส่วนเกี่ยวข้องกับบริษัท คิงส์ฟอร์ด จำกัด (มหาชน) ไม่มีการฉ้อโกง



คำแนะนำการลงทุน และความหมายของคำแนะนำการลงทุน

Stock Rating หมายถึงการให้คำแนะนำการลงทุนของบริษัท แบ่งเป็น 3 ระดับ

Buy หมายถึง ราคาพื้นฐานสูงกว่าราคาตลาด 15% หรือมากกว่า

Hold หมายถึงราคาพื้นฐานสูงกว่าราคาตลาดไม่เกิน 15% หรือต่ำกว่าราคาตลาดไม่เกิน 15 %

Sell หมายถึง ราคาพื้นฐานต่ำกว่าราคาตลาด 15% หรือมากกว่า

เอกสารฉบับนี้จัดทำขึ้นโดยบริษัทหลักทรัพย์คิงส์ฟอร์ด จำกัด (มหาชน) ข้อมูลที่ปรากฏในเอกสารฉบับนี้จัดทำโดยอาศัยข้อมูลที่จัดหาจากแหล่งที่เชื่อถือหรือควรเชื่อว่ามี ความน่าเชื่อถือ และ/หรือถูกต้อง อย่างไรก็ตามบริษัทไม่ยืนยัน และไม่รับรองถึงความครบถ้วนสมบูรณ์หรือถูกต้องของข้อมูลดังกล่าว และไม่ได้ประกันราคาหรือผลตอบแทน ของหลักทรัพย์ที่ปรากฏข้างต้น แม้ว่าข้อมูลดังกล่าวจะปรากฏข้อความที่อาจเป็นหรืออาจตีความว่าเป็นเช่นนั้นได้ บริษัทจึงไม่รับผิดชอบต่อการนำเอาข้อมูล ข้อความ ความเห็น และหรือบทสรุปที่ปรากฏในเอกสารฉบับนี้ไปใช้ไม่ว่ากรณีใดๆ ข้อมูลและความเห็นที่ปรากฏอยู่ในเอกสารฉบับนี้ได้ประสงค์จะชี้ชวน เสนอแนะ หรือจูงใจให้ลงทุน ใน หรือ ซื้อหรือขายหลักทรัพย์ที่ปรากฏในเอกสารฉบับนี้และข้อมูลมีการแก้ไขเพิ่มเติมเปลี่ยนแปลงโดยมีต้องแจ้งให้ทราบล่วงหน้า ผู้ลงทุนควรใช้ดุลยพินิจอย่างรอบคอบใน การลงทุนในหรือซื้อหรือขายหลักทรัพย์ บริษัทสงวนลิขสิทธิ์ในข้อมูลที่ปรากฏในเอกสารนี้ ห้ามมิให้ผู้ใดใช้ประโยชน์ ทำซ้ำ ดัดแปลง นำออกแสดง ทำให้ปรากฏหรือเผยแพร่ ต่อสาธารณชน ไม่ว่าด้วยประการใดๆ ซึ่งข้อมูลในเอกสารนี้ไม่ว่าทั้งหมดหรือบางส่วน เว้นแต่ได้รับอนุญาตเป็นหนังสือจากบริษัทเป็นการล่วงหน้า การกล่าว คัด หรืออ้างอิง ข้อมูลบางส่วนตามสมควรในเอกสารนี้ ไม่ว่าในบทความ บทวิเคราะห์ บทวิจัย หรือในเอกสาร หรือการสื่อสารอื่นใดจะต้องกระทำโดยถูกต้อง และไม่เป็นการก่อให้เกิดการ เข้าใจผิดหรือความเสียหายแก่บริษัท ต้องรับรู้ถึงความเป็นเจ้าของลิขสิทธิ์ในข้อมูลบริษัท และต้องอ้างอิงถึงเอกสารฉบับนี้ และวันที่ในเอกสารฉบับนี้ของบริษัทโดยชัดเจน การลงทุนในหรือซื้อหรือขายหลักทรัพย์ย่อมมีความเสี่ยง ท่านควรทำความเข้าใจอย่างถ่องแท้ต่อลักษณะของหลักทรัพย์แต่ละประเภทและควรศึกษาข้อมูลของบริษัทที่ออก หลักทรัพย์และข้อมูลอื่นใดที่เกี่ยวข้องก่อนการตัดสินใจลงทุนในหรือซื้อหรือขายหลักทรัพย์

ข้อมูลในเอกสารฉบับนี้ รวบรวมมาจากแหล่งข้อมูลที่นำเสนออย่างไว้ใจได้ บริษัทหลักทรัพย์ คิงส์ฟอร์ด จำกัด(มหาชน)ไม่สามารถที่จะยืนยันหรือรับรองความถูกต้องของข้อมูลเหล่านี้ได้ ไม่ว่าประการใดๆ บทวิเคราะห์ในเอกสารนี้ จัดทำขึ้นโดยอ้างอิง หลักเกณฑ์ทางวิชาการเกี่ยวกับหลักการวิเคราะห์ และมีได้เป็นการชี้แนะ หรือเสนอแนะให้ซื้อหรือขายหลักทรัพย์ใดๆ การตัดสินใจหรือขายหลักทรัพย์ใดๆ ของผู้อ่าน ไม่ว่าจะเกิดจากการอ่านบทความในเอกสารนี้หรือไม่ก็ตาม ล้วนเป็นผลจากการใช้ วิจารณญาณของผู้อ่าน โดยไม่มีส่วนเกี่ยวข้องกับบริษัทฯ กับ บริษัทหลักทรัพย์ คิงส์ฟอร์ด จำกัด(มหาชน) ไม่ว่ากรณีใด

Disclaimer



KINGSFORD

Thai Institute of Directors Association (IOD) – Corporate Governance Report Rating 2022 (CG Score) ข้อมูล 27 ตุลาคม 2565



AAV	AYUD	CFRESH	DRT	GLOBAL	JWD	MC	OTO	Q-CON	SEAOIL	STEC	TK	TVDH
ADVANC	BAFS	CGH	DTAC	GPI	K	MCOT	PAP	QH	SE-ED	STGT	TKN	TVI
AF	BAM	CHEWA	DUSIT	GPSC	KBANK	METCO	PCSGH	QTC	SELIC	STI	TKS	TVO
AH	BANPU	CHO	EA	GRAMMY	KCE	MFEC	PDG	RATCH	SENA	SUN	TKT	TWPC
AIRA	BAY	CIMBT	EASTW	GULF	KEX	MINT	PDJ	RBF	SENAJ	SUSCO	TMILL	U
AJ	BBIK	CK	ECF	GUNKUL	KGI	MONO	PG	RS	SGF	SUTHA	TMT	UAC
AKP	BBL	CKP	ECL	HANA	KKP	MOONG	PHOL	S	SHR	SVI	TNDT	UBIS
AKR	BCP	CM	EE	HARN	KSL	MSC	PLANB	S&J	SICT	SYMC	TNITY	UPOIC
ALLA	BCPG	CNT	EGCO	HENG	KTB	MST	PLANET	SAAM	SIRI	SYNTEC	TOA	UV
ALT	BDMS	COLOR	EPG	HMPRO	KTC	MTC	PLAT	SABINA	SIS	TACC	TOP	VCOM
AMA	BEM	COM7	ETC	ICC	LALIN	MVP	PORT	SAMART	SITHAI	TASCO*	TPBI	VGI
AMARIN	BEYOND	COMAN	ETE	ICHI	LANNA	NYCL	PPS	SAMTEL	SMP	TCAP	TQM	VIH
AMATA	BGC	COTTO	FN	III	LHFG	NEP	PR9	SAT	SNC	TEAMG	TRC	WACOAL
AMATAV	BGRIM	CPALL	FNS	ILINK	LIT	NER	PREB	SC	SONIC	TFMAMA	TRUE*	WAVE
ANAN	BIZ	CPF	FPI	LOXLEY	ILM	NKI	PRG	SCB	SORKON	THANA	TSC	WHA
AOT	BKI	CPI	FPT	IND	LPN	NOBLE	PRM	SCC	SPALI	THANI	TSR	WHAUP
AP	BOL	CPN	FSMART	INTUCH	LRH	NSI	PSH	SCCC	SPI	THCOM	TSTE	WICE
APURE	BPP	CRC	FVC	IP	LST	NVD	PSL	SCG	SPRC	THG*	TSTH	WINNER
ARIP	BRR	CSS	GC	IRC	MACO	NYT	PTG	SCGP	SPVI	THIP	TTA	XPG
ASP	BTS	DDD	GEL	IRPC	MAJOR	OISHI	PTT	SCM	SSC	THRE	TTB	ZEN
ASW	BTW	DELTA	GFPT	ITEL	MAKRO	OR	PTTEP	SCN	SSSC	THREL	TTCL	
AUCT	BWG	DEMCO	GGC	IVL	MALEE	ORI	PTTGC	SDC	SST	TIPCO	TTW	
AWC	CENTEL	DOHOME	GLAND	JTS	MBK	OSP	PYLON	SEAFCO	STA	TISCO	TU	



2S	ASEFA	BYD	DITTO	HTC	KISS	MK	PB	QLT	SFT	STANLY	TMI	UMI
7UP	ASIA	CBG	DMT	HUMAN	KK	MODERN*	PICO	RCL	SGP	STC	TNL	UOBKH
ABICO	ASIAN	CEN	DOD	HYDRO	KOOL	MTI	PIMO	RICHY	SIAM	STPI	TNP	UP
ABM	ASIMAR	CHARAN	DPAINT	ICN	KTIS	NBC	PIN	RJH	SINGER	SUC	TNR	UPF
ACE	ASK	CHAYO	DV8	IFS	KUMWEL	NCAP	PJW	ROJNA	SKE	SVOA	TOG	UTP
ACG	ASN	CHG	EASON	IIG	KUN	NCH	PL	RPC	SKN	SVT	TPA	VIBHA
ADB	ATP30	CHOTI	EFORL	IMH	KWC	NDR	PLE	RT	SKR	SWC	TPAC	VL
ADD	B	CHOW	ERW	INET	KWM	NETBAY	PM	RWI	SKY	SYNEX	TPCS	VPO
AEONTS	BA	CI	ESSO	INGRS	L&E	NEX	PMTA	S11	SLP	TAE	TPIPL	VRANDA
AGE	BC	CIG	ESTAR	INSET	LDC	NINE	PPP	SA	SMART	TAKUNI	TPIPP	WGE
AHC	BCH	CITY	FE	INSURE	LEO	NATION	PPPM	SABUY	SMD	TCC	TPLAS	WIKI
AIE	BE8	CIVIL	FLOYD	IRCP	LH	NNCL	PRAPAT	SAK	SMIT	TCMC	TPS	WIN
AIT	BEC	CMC	FORTH	IT	LHK	NOVA	PRECHA	SALEE	SMT	TFG	TQR	WINMED
ALUCON	SCAP	CPL	FSS	ITD	M	NP	PRIME	SAMCO	SNNP	TFI	TRITN	WORK
AMANAH	BH	CPW	FTE	J	MATCH	NRF	PRIN	SANKO	SNP	TFM	TRT	WP
AMR	BIG	CRANE	GBX	JAS	MBAX	NTV	PRINC	SAPPE	SO	TGH	TRU	XO
APCO	BJC	CRD	GCAP	JCK	MEGA	NUSA	PROEN	SAWAD	SPA	TIDLOR	TRV	YUASA
APCS	BJCHI	CSC	GENCO	JCKH	META	NWR	PROS	SCI	SPC	TIGER	TSE	ZIGA
AQUA	BLA	CSP	GJS	JMT	MFC	OCC	PROUD	SCP	SPCG	TIPH	TVT	
ARIN	BR	CV	GTB	JR	MGT	OGC	PSG	SE	SR	TITLE	TWP	
ARROW	BR1	CWT	GYT	KBS	MICRO	ONEE	PSTC	SECURE	SRICHA	TM	UBE	
AS	BROOK	DCC	HEMP	KCAR	MILL	PACO	PT	SFLEX	SSF	TMC	UEC	
ASAP	BSM	DHOUSE	HPT	KIAT	MITSUB	PATO	PTC	SFP	SSP	TMD	UKEM	



A	B52	CCP	D	GLOCON	JMART	MATI	NC	PPM	SISB	SVH	TNH	UNIQ
A5	BEAUTY	CGD	DCON	GLORY	JSP	M-CHAI	NEWS	PRAKIT	SK	PTECH	TNPC	UPA
AI	BGT	CMAN	EKH	GREEN	JUBILE	MCS	NFC	PTL	SOLAR	TC	TOPP	UREKA
ALL	BLAND	CMO	EMC	GSC	KASET	MDX	NSL	RAM	SPACK	TCCC	TPCH	VARO
ALPHAX	BM	CMR	EP	HL	KCM	MENA	NV	ROCK	SPG	TCJ	TPOLY	W
AMC	BROCK	CPANEL	EVER	HTECH	KWI	MJD	PAF	RP	SQ	TEAM	TRUBB	WFX
APP	BSBM	CPT	F&D	IHL	KYE	MORE	PEACE	RPH	STARK	THE	TTI	WPH
AQ	BTNC	CSR	FMT	INOX	LEE	MPIC	PF	RSP	STECH	THMUI	TYCN	YGG
AU	CAZ	CTW	GIFT	JAK	LPH	MUD	PK	SIMAT	SUPER	TKC	UMS	

ช่วงคะแนน	สัญลักษณ์	ความหมาย
90 - 100		ดีเลิศ
80 - 89		ดีมาก
70 - 79		ดี
60 - 69		ดีพอใช้
50 - 59		ผ่าน
ต่ำกว่า 50	No logo given	N/A

การเปิดเผยผลการสำรวจของสมาคมส่งเสริมสถาบันกรรมการบริษัทไทย (IOD) ในเรื่องการกำกับดูแลกิจการ (Corporate Governance) นี้เป็นการดำเนินการตามนโยบายของสำนักงานคณะกรรมการกำกับหลักทรัพย์และตลาดหลักทรัพย์ โดยการสำรวจของ IOD เป็นการสำรวจและประเมินจากข้อมูลของบริษัทจดทะเบียนในตลาดหลักทรัพย์แห่งประเทศไทยและตลาดหลักทรัพย์เอ็มเอไอ ที่มีการเปิดเผยต่อสาธารณะและเป็นข้อมูลที่ผู้ลงทุนทั่วไปสามารถเข้าถึงได้ ดังนั้นผลสำรวจดังกล่าวจึงเป็นการนำเสนอในมุมมองของบุคคลภายนอกโดยไม่ได้เป็นการประเมินการปฏิบัติและมีได้มีการใช้ข้อมูลภายในในการประเมิน อนึ่ง ผลการสำรวจดังกล่าว เป็นผลการสำรวจ ณ วันที่ปรากฏในรายงานการกำกับดูแลกิจการบริษัทจดทะเบียนไทยเท่านั้น ดังนั้นผลการสำรวจจึงอาจเปลี่ยนแปลงได้ภายหลังวันดังกล่าว ทั้งนี้บริษัทหลักทรัพย์ คิงส์ฟอร์ด จำกัด (มหาชน) มิได้ยืนยันหรือรับรองถึงความถูกต้องของผลการสำรวจดังกล่าวแต่อย่างใด

ข้อมูลในเอกสารฉบับนี้ รวบรวมมาจากแหล่งข้อมูลที่นำเชื่อถือ อย่างไรก็ดี บริษัทหลักทรัพย์ คิงส์ฟอร์ด จำกัด(มหาชน)ไม่สามารถที่จะยืนยันหรือรับรองความถูกต้องของข้อมูลเหล่านี้ได้ ไม่ว่าประการใดๆ บทวิเคราะห์ในเอกสารนี้ จัดทำขึ้นโดยอ้างอิงหลักเกณฑ์ทางวิชาการเกี่ยวกับหลักการวิเคราะห์ และมีได้เป็นการชี้แนะ หรือเสนอแนะให้ซื้อหรือขายหลักทรัพย์ใดๆ การตัดสินใจซื้อหรือขายหลักทรัพย์ใดๆ ของผู้อ่าน ไม่ว่าจะเกิดจากการอ่านบทความในเอกสารนี้หรือไม่ก็ตาม ล้วนเป็นผลจากการใช้วิจารณญาณของผู้อ่าน โดยไม่มีส่วนเกี่ยวข้องกับหรือพึ่งพิงจาก IOD กับ บริษัทหลักทรัพย์ คิงส์ฟอร์ด จำกัด(มหาชน) ไม่ว่ากรณีใด

Disclaimer



KINGSFORD

Anti-Corruption Progress Indicator 2022 (ข้อมูล 7 เมษายน 2566)

บริษัทจดทะเบียนที่ได้ประกาศเจตนารมณ์เข้าร่วม CAC

AAI	CI	EKH	ICN	JMT	MENA	OTO	SA	SVOA	TKN	WIN
AH	CPW	EVER	ITC	JTS	MODERN	PRIME	SANKO	SVT	TMI	WPH
ASW	CV	FLOYD	J	LEO	NER	PRTR	SFLEX	TEGH	TPLAS	
BBGI	DMT	GLOBAL	JAS	LH	OR	RBF	SIS	TGE	VARO	
CBG	DOHOME	GREEN	JMART	MEGA	OSP	RT	SUPER	TIPH	W	

บริษัทจดทะเบียนที่ได้ได้รับการรับรอง CAC

2S	BANPU	CHOW	EP	HARN	KCAR	MFEC	PG	PTTEP	SCN	SST	TKS	TU
7UP	BAY	CIG	EPG	HEALTH	KCE	MILL	PHOL	PTTGC	SEOIL	STA	TKT	TURTLE
AAI	BBL	CIMBT	ERW	HENG	KGI	MINT	PIMO	PYLON	SE-ED	STGT	TMD	TVDH
ADVANC	BCH	CM	ESTAR	HMPRO	KKP	MONO	PK	Q-CON	SELIC	STOWER	TMILL	TVI
AF	BCP	CMC	ETC	HTC	KSL	MOONG	PL	QH	SENA	SUSCO	TMT	TVO
AI	BCPG	COM7	ETE	ICC	KTB	MSC	PLANB	QLT	SGP	SVI	TNITY	TWPC
AIE	BE8	COTTO	FNS	ICHI	KTC	MST	PLANET	QTC	SINGER	SYMC	TNL	UBE
AIRA	BEC	CPALL	FPI	IFS	KWI	MTC	PLAT	RABBIT	SIRI	SYNTEC	TNP	UBIS
AJ	BEYOND	CPF	FPT	III	L&E	MTI	PM	RATCH	SITHAI	TAE	TNR	UEC
AKP	BGC	CPI	FSMART	ILINK	LANNA	NCAP	PPP	RML	SKR	TAKUNI	TOG	UKEM
AMA	BGRIM	CPL	FSS	ILM	LHFG	NEP	PPPM	RS	SMIT	TASCO	TOP	UOBKH
AMANAH	BKI	CPN	FTE	INET	LHK	NKI	PPS	RWI	SMK	TCAP	TOPP	UPF
AMATA	BLA	CRC	GBX	INOX	LPN	NOBLE	PR9	S&J	SMPC	TCMC	TPA	UV
AMATAV	BPP	CSC	GC	INSURE	LRH	NOK	PREB	SAAM	SNC	TFG	TPCS	VCOM
AP	BROOK	DCC	GCAP	INTUCH	M	NRF	PRG	SABINA	SNP	TFI	TPP	VGI
APCS	BRR	DELTA	GEL	IRC	MAJOR	NWR	PRINC	SAK	SORKON	TFMAMA	TRT	VIH
AS	BSBM	DEMCO	GFPT	IRPC	MAKRO	OCC	PRM	SAPPE	SPACK	TGH	TRU	WACOAL
ASIAN	BTS	DIMET	GGC	ITEL	MALEE	OGC	PROS	SAT	SPALI	THANI	TRUE	WHA
ASK	BWG	DRT	GJS	IVL	MATCH	ORI	PSH	SC	SPC	THCOM	TSC	WHAUP
ASP	CEN	DUSIT	GPI	JKN	MBAX	PAP	PSL	SCB	SPI	THIP	TSI	WICE
AWC	CENDEL	EA	GPSC	JR	MBK	PATO	PSTC	SCC	SPRC	THRE	TSTE	WIJK
AYUD	CFRESH	EASTW	GSTEEL	K	MC	PB	PT	SCCC	SRICHA	THREL	TSTH	XO
B	CGH	ECF	GULF	KASET	MCOT	PCSGH	PTECH	SCG	SSF	TIDLOR	TTA	YUASA
BAFS	CHEWA	ECL	GUNKUL	KBANK	META	PDG	PTG	SCGP	SSP	TIPCO	TTB	ZEN
BAM	CHOTI	EGCO	HANA	KBS	MFC	PDJ	PTT	SCM	SSSC	TISCO	TTCL	ZIGA

คำชี้แจง ข้อมูลบริษัทที่เข้าร่วมโครงการแนวร่วมปฏิบัติของภาคเอกชนไทยในการต่อต้านทุจริต (Thai CAC) ของสมาคมส่งเสริมสถาบันกรรมการบริษัทไทย มี 2 กลุ่ม คือ

- ได้ประกาศเจตนารมณ์เข้าร่วม CAC
- ได้รับการรับรอง CAC

การเปิดเผยผลการประเมินดัชนีชี้วัดความคืบหน้าการป้องกันการมีส่วนเกี่ยวข้องกับการทุจริตคอร์รัปชัน (Anti-corruption Progress Indicators) ของบริษัทจดทะเบียนในตลาดหลักทรัพย์แห่งประเทศไทยซึ่งจัดทำโดยสถาบันไทยพัฒน์ เป็นการดำเนินการตามนโยบายและตามแผนพัฒนาความยั่งยืนสำหรับบริษัทจดทะเบียนของสำนักงานคณะกรรมการกำกับหลักทรัพย์และตลาดหลักทรัพย์ โดยผลการประเมินดังกล่าวของสถาบันไทยพัฒน์ อาศัยข้อมูลที่ได้รับจากบริษัทจดทะเบียนตามที่บริษัทจดทะเบียนได้ระบุในแบบแสดงข้อมูลเพื่อการประเมิน Anti-corruption ซึ่งได้อ้างอิงข้อมูลมาจากแบบแสดงรายการข้อมูลประจำปี (แบบ 56-1) รายงานประจำปี (แบบ 56-2) หรือในบุคคลภายนอก โดยมีได้เป็นการประเมินการปฏิบัติของบริษัทจดทะเบียนในตลาดหลักทรัพย์แห่งประเทศไทย และมีได้ใช้ข้อมูลภายใต้เพื่อการประเมินเนื่องจากผลการประเมินดังกล่าวเป็นเพียงผลการประเมิน ณ วันที่ปรากฏในผลการประเมินเท่านั้น ดังนั้นผลการประเมินจึงอาจเปลี่ยนแปลงได้ภายหลังจากวันดังกล่าว หรือเมื่อข้อมูลที่เกี่ยวข้องมีการเปลี่ยนแปลง ทั้งนี้ บริษัทหลักทรัพย์ คิงส์ฟอร์ด จำกัด (มหาชน) มิได้ยืนยัน ตรวจสอบ หรือรับรองความถูกต้องครบถ้วนของผลการประเมินดังกล่าวแต่อย่างใด

ข้อมูลในเอกสารฉบับนี้ รวบรวมมาจากแหล่งข้อมูลที่นำเชื่อถือ อย่างไรก็ดี บริษัทหลักทรัพย์ คิงส์ฟอร์ด จำกัด (มหาชน) ไม่สามารถที่จะยืนยันหรือรับรองความถูกต้องของข้อมูลเหล่านี้ได้ ไม่ว่าประการใดๆ บทวิเคราะห์ในเอกสารนี้ จัดทำขึ้นโดยอ้างอิงหลักเกณฑ์ทางวิชาการเกี่ยวกับหลักการวิเคราะห์ และมีได้เป็นการชี้แนะ หรือเสนอแนะให้ซื้อหรือขายหลักทรัพย์ใดๆ การตัดสินใจซื้อหรือขายหลักทรัพย์ใดๆ ของผู้อ่าน ไม่ว่าจะถูกจากการอ่านบทความในเอกสารนี้หรือไม่ก็ตาม ล้วนเป็นผลจากการใช้วิจารณญาณของผู้อ่าน โดยไม่มีส่วนเกี่ยวข้องหรือพึ่งพิงผูกพันใดๆ กับ บริษัทหลักทรัพย์ คิงส์ฟอร์ด จำกัด (มหาชน) ไม่ว่ากรณีใด

ชื่อ	นามสกุล	ตำแหน่ง	เลขที่ทะเบียน SEC	โทรศัพท์	อีเมล	เป็นนักวิเคราะห์ทางด้านปัจจัยพื้นฐาน (โปรดระบุชื่อหุ้นและกลุ่มอุตสาหกรรม)
อภิชัย	เรามาณะชัย	ผู้ช่วยกรรมการผู้จัดการ นักวิเคราะห์การลงทุนปัจจัยทางเทคนิค นักวิเคราะห์กลยุทธ์การลงทุน นักวิเคราะห์การลงทุนปัจจัยพื้นฐานด้านตลาดทุน	002939	02 829 6999 Ext. 2200	apichai.ra@kfsec.co.th	
นพพร	ฉายแก้ว	ผู้จัดการอาวุโส	043964	02 829 6999 Ext. 2203	noppom.ch@kfsec.co.th	พลังงานและปิโตรเคมี ยานยนต์ ขนส่งทางอากาศ
ณัฐวิชัย	ภูสุนทรศรี	นักวิเคราะห์	087077	02 829 6999 Ext. 2204	nattawat.po@kfsec.co.th	อาหาร, การแพทย์, พานิชย์
ณัฐ	แก้วบริสุทธ์สกุล	ผู้ช่วยนักวิเคราะห์				เทคโนโลยีสารสนเทศและการสื่อสาร และกลุ่มบริการรับเหมาก่อสร้าง