

# TIGER IN-TREND

MORNING : 21 ก.ย. 66

## SET INDEX

- SET Index ปิดที่ระดับ 1507.90 (-15.06 จุด)
- วานนี้ดัชนีพักตัวลงมากกว่าที่ประเมินไว้ โดยดัชนีพักตัวหลุด 1510 จุด
- เริ่มทำให้ทิศทางกลับมาเป็นลบ
- มองดัชนีพักตัวต่อเนื่องจากแนวรับถัดมาที่ 1500 จุด และ 1490 จุด



แนวรับ : 1500/1490 | แนวต้าน : 1515/1520

**ACTION**

ชะลอการลงทุนรอจ้งเข้าสะสมรอบใหม่

MORNING : 21 ก.ย. 66

## TFEX

### S50U23

- วานนี้ดัชนีพักตัวลง ต่อเนื่องหลังหลุด 928 จุด ลงมาเริ่มกลับมามีทิศทางเชิงลบ
- มองดัชนีพักตัวต่อเนื่อง วางแนวรับถัดมาที่ 915 จุด และ 910 จุด
- โดยดัชนีจะเจอจุดกลับต่อเมื่อสามารถฟื้นตัวกลับขึ้นมาขึ้น 928 จุดได้



แนวรับ : 915/910 | แนวต้าน : 928/935

**ACTION**

รอกำหนดกลยุทธ์รอบใหม่

# TIGER IN-TREND

MORNING : 21 ก.ย. 66

## MOMENTUM MODE

# TRUE

- ในช่วงที่ผ่านมาราคาแข็งแรงแรงสวนทิศทางตลาดในรอบนี้
- มองล่าสุดราคากำลังพักขาขึ้น
- วางแนวรับที่ 7.30 บาท มองเป็นจังหวะเข้าสะสมที่ดี



แนวรับ : 7.30/7.00

แนวต้าน : 7.70/8.00

## ACTION

ตั้งรับที่ 7.30 บาท วางเป้าทำกำไรแรกที่ 7.70 บาท และ 8.00 บาท วางจุดตัดขาดทุนที่ 7.00 บาท

MORNING : 21 ก.ย. 66

## SWING MODE

### KTB

- ราคากำลังพักตัวสร้างฐานโดยที่ทิศทางหลักยังเป็นบวก
- มองราคากำลังพักตัวที่เส้น EMA 200 วัน ที่บริเวณ 18.50 บาท
- Stochastic จ่อที่เขต Oversold ระยะสั้น Downside จำกัด
- เป็นจังหวะเข้าสะสม



แนวรับ : 18.50/18.20 | แนวต้าน : 18.90/19.40

### ACTION

ตั้งรับที่ 18.50 บาท วางเป้าทำกำไรแรกที่ 18.90 บาท วางจุดตัดขาดทุนที่ 18.20 บาท

MORNING : 21 ก.ย. 66

# GOLD

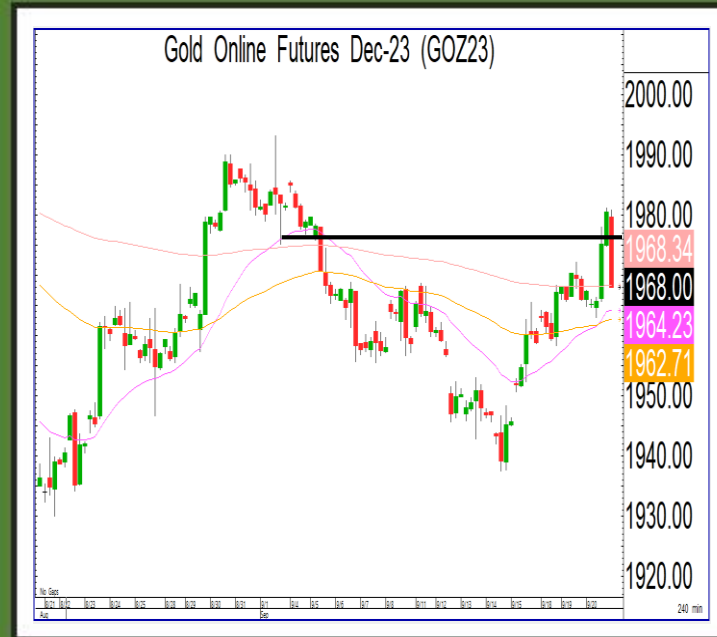
## GOZ23

- ภาพรวม 240 นาที พื้นตัวไม่ผ่าน 1975 ดอลลาร์อย่างต่อเนื่อง
- ยังมองราคาทองคำพักตัวลงที่แนวรับ 1960 ดอลลาร์ และพื้นตัวกลับขึ้นมาได้

### GF10V23

แนวรับ : 32500 / 32000

แนวต้าน : 33000 / 33300



แนวรับ : 1960/1945 | แนวต้าน : 1975/1985

## ACTION

รอเปิดสถานะ Long ที่ 1955 ดอลลาร์ วางเป้าทำกำไรที่ 1975 ดอลลาร์ วางจุดตัดขาดทุนที่ 1945 ดอลลาร์

