



Globlex
Securities Co., Ltd.
21 November 2023

AFTERNOON CALL ACTION NOTES

By Globlex Research Department

ดัชนี SET ปิดภาคเช้า

Close	1,425.39	Value	18,799 ลบ.
Change	+5.95	%Change	+0.42%

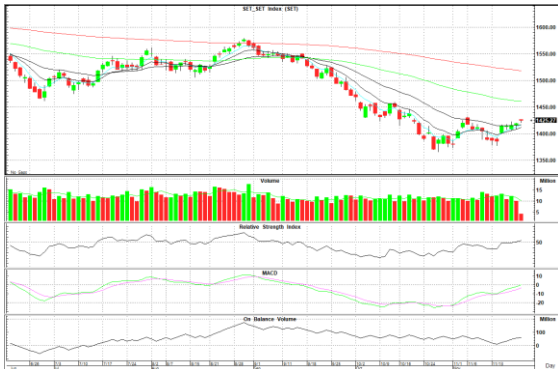
สรุปภาวะตลาดภาคเช้า

ตลาดหุ้นในภาคเช้า ดัชนีเคลื่อนไหวในแดนบวกตลอดช่วงการซื้อขาย มีแรงซื้อหุ้นกลุ่มพลังงาน อิเล็กทรอนิกส์ และค้าปลีก แต่มีแรงขายหุ้นกลุ่มขนส่ง โดยเฉพาะหุ้น AOT หลังจากรายงานกำไรต่ำกว่าที่ตลาดคาด ส่งผลให้ดัชนี SET Index ปิดตลาดที่ 1,425.39 จุด +5.95 จุด +0.42% มูลค่าการซื้อขาย 18,799 ลบ.

แนวโน้มภาคบ่าย

ดัชนีปรับตัวขึ้นตามตลาดในภูมิภาคอีกทั้งมีแรงรื้อवादจากปัจจัยทางเทคนิคที่ส่งสัญญาณบวก ขณะที่ประธาน FETCO คาดว่า บลจ. จะเริ่มขายกองทุน TESC ในวันที่ 1 ธ.ค. นี่เป็นปัจจัยหนุนต่อดัชนี

แนวรับ 1,415 จุด แนวต้าน 1,435 จุด



นักวิเคราะห์ 02-6725999
วิลาสินี บุญมาสูงทรง ext.5937
วิชเรนท์ จงยรรยง ext.5936
ณัฐภูมิ วงศ์เยาวรักษ์ ext.5805
สลักบุญ วงศ์อัครเดช ext.7287

ผู้ช่วยนักวิเคราะห์
ปณชัย กฤตธนชัย

Technical Insight

SABUY ปิด 5.45 / รับ 5.30 / ต้าน 5.75 - 6.00 / Cut loss 5.20

ไต่ระดับขึ้นจาก Bottom โดยมี Volume เข้าวันแรก และ MACD+Slow Sto. ส่งสัญญาณซื้อ หากผ่านต้านแรกที่ 5.75 บาท ลุ้นทดสอบ EMA-50 ที่ 6.00 บาท



AAI ปิด 3.94 / รับ 3.86 / ต้าน 4.16 - 4.26 / Cut loss 3.80

ยืนระยะเหนือเส้นค่าเฉลี่ยระยะกลาง โดยมี Volume เพิ่มขึ้นชัดเจน และ MACD เพิ่งพลิกตัด Signal Line คาดราคามีโอกาสปรับตัวขึ้นทดสอบต้านที่ ต้าน 4.16 - 4.26 บาท



ข่าวสำคัญช่วงเช้า

- กรม. ถกกรอบงบประมาณปี 67-เกณฑ์ตั้งกองทุน TESC-เงินอุดหนุนชาวไร่อ้อย-ค่าจ้างตามมาตรฐานฝีมือ
- JPARK ขณะประมูลสร้างที่จอดรถศูนย์การแพทย์ศิริราช 1,014 ช่องจอดสัญญาบริหาร 30 ปี
- BJCHI คว่างานโครงการ Oil&Gas ในออสเตรเลียมูลค่า 932 ลบ.เริ่มคึกคัก Q4/66
- JR นับหนึ่งงานนำสายไฟลงใต้ดิน 2 โครงการใหญ่ 6.9 พันลบ.พร้อมลุยประมูลงานไฟฟ้า-Oil&Gas
- AMR จับมือ BOTLINK รุกพัฒนารูทิจ Robotic นำหุ่นยนต์มาใช้ในโรงงาน-นิคมฯ อัจฉริยะ
- AOT ลบ 2.54% งบ Q4/66 พลิกกำไรแต่ค่าขาด,กังวลต่ออายุมาตรการช่วยสายการบิน-ผู้เช่า

ที่มา : สำนักข่าวอินโฟเควสท์