



### Set Index Data

Open	1,415.68		
High	1,419.86		
Low	1,409.55		
Closed	1,419.44		
Chg.	3.66		
%Chg.	0.26		
Value (mn)	37,425.18		
P/E(x)	18.57	Up	269
P/BV(x)	1.37	Unchanged	162
Yield (%)	3.29	Down	205
Market Cap (mn)	17,449.95		

### SET 50 -100 - MAI - Futures Index

	Closed	Chg	(%)
SET 50	879.24	2.49	0.28
SET 100	1,945.23	6.96	0.36
S50_CON	880.00	3.40	0.39
MAI Index	400.23	-2.21	-0.55

### Trading Breakdown : Daily

(Bt,m)	Buy	Sell	Net
Institution	4,476.88	3,958.83	518.05
Broker Port	3,997.70	3,810.77	186.93
Foreign	23,142.38	23,045.23	97.15
Customer	13,990.60	14,792.72	-802.12

### Trading Breakdown : Month to Date

(Bt,m)	Buy	Sell	Net
Institution	61,228.27	53,038.39	8,189.88
Broker Port	47,729.92	47,168.47	561.45
Foreign	326,892.58	335,742.15	-8,849.57
Customer	197,005.22	196,906.99	98.23

### World Markets Index

	Closed	Chg.	(%)
Dow Jones	35,151.04	203.76	0.58
NASDAQ	14,284.53	159.05	1.13
FTSE100	7,496.36	-7.89	-0.11
Nikkei	33,388.03	-197.17	-0.59
Hang Seng	17,778.07	323.88	1.86

### Commodities

	Closed	Chg.	(%)
Oil: Brent	82.18	0.19	0.23
Oil: Nymex	77.71	0.15	0.19
Gold	1,986.12	8.82	0.45
ZINC	2,563.00	-21.00	-0.81
BDIY Index	1,817.00	-3.00	-0.16

### Cash Balance

#### Analysts

**Apichai Raomanachai**  
Fundamental and Technical Investment Analysis ID No. 002939  
Tel 02-829-6999 Ext 2200  
Email : apichai.ra@kfsec.co.th

**Nopporn Chaykaew**  
Fundamental Analysis ID No. 043964  
Tel 02-829-6999 Ext 2203  
Email : nopporn.ch@kfsec.co.th

**Nattawat Poolsunthornsi**  
Fundamental Analysis ID No. 087077  
Tel 02-829-6999 Ext 2204  
Email : nattawat.po@kfsec.co.th

### Market Wrap-Up

- SET วันที่ 20 พ.ย.66 ปิด +3.66 จุด อยู่ที่ 1,419.44 จุด มูลค่าการซื้อขาย 37,420 ลบ. ต่างชาติขาย 1,405 ลบ. สถาบันซื้อ 452 ลบ. พอร์ตโบรกเกอร์ซื้อ 86 ลบ. NVDR มียอดซื้อสุทธิอยู่ที่ 44.6 ลบ. มียอดซื้อสุทธิในหุ้น KBANK, CPN, TOP, PTTEP, PTT และ มียอดขายสุทธิ BH, CPALL, BGRIM, EA, KTC มูลค่า Short Sales อยู่ที่ระดับ 3,843 ลบ. หุ้นที่มีปริมาณ Short สูงคือ KSL, TCAP, TISCO-R โดยนักลงทุนต่างชาติประเทศมีสถานะ Long ใน Index Futures จำนวน 3,894 สัญญา ยอดสะสมตั้งแต่ต้นปีต่างชาติ Short สุทธิรวม 272,713 สัญญา นักลงทุนต่างชาติซื้อพันธบัตรจำนวน 1,383 ลบ.
- ตลาดหุ้นสหรัฐ DJIA +0.58%, S&P500 +0.74%, Nasdaq +1.13% ได้แรงหนุนจากกลุ่มเทคโนโลยีสื่อสาร +1.5% นำโดย Microsoft +2.05% หลังนาย Altman อดีต CEO Open AI เข้ามาทำงานพัฒนา AI ให้กับ Microsoft ขณะที่ Boeing +4.6% รับคำสั่งซื้อเครื่องบินเพิ่มขึ้นในงานโชว์ที่ใหญ่ ตลาดหุ้นยุโรป Stoxx600 ได้แรงหนุนจากกลุ่มพลังงาน +1.3% และกลุ่มธนาคารอิตาลี หลัง Moody's ปรับเพิ่มเครดิตต่อรัฐบาลใหม่ของจอร์เจีย เมโลนี

### Market View

- ตลาดหุ้นสหรัฐวันนี้ได้แรงหนุนจากกลุ่มเทคโนโลยี, บริการสื่อสาร นำโดย Microsoft หลังนาย Alman อดีต CEO OpenAI ที่ถูกคณะกรรมการขับออกจากตำแหน่ง ได้เข้ารับงานกับ Microsoft เพื่อพัฒนาระบบ AI กอปรกับออรัยงานกำไร Q3/66 ของ Nvidia ซึ่งคาด EPS ที่ \$3.36 +25% QoQ, +480% YoY จากอุปสงค์ชิป AI ประเด็นเศรษฐกิจค่าวันนี้ติดตาม Fed Minutes 1 พ.ย. เพื่อจับทิศทางดอกเบี้ยสหรัฐ โดย CME Fed คาดเฟดจะคงดอกเบี้ยที่ 5.25 - 5.50% ในการประชุม ธ.ค./ม.ค., มี.ค. 67 และคาดมีโอกาส 47.2% จะลดดอกเบี้ย 0.25% ในการประชุม 1 พ.ค.67 สัปดาห์นี้ตลาดหุ้นสหรัฐจะปิดในวันพฤหัสบดี Thanksgiving และวันศุกร์เปิดทำการครึ่งวัน และติดตามยอดซื้อสินค้าในช่วง Black Friday ส่วนตลาดหุ้นยุโรปวันนี้ได้แรงหนุนจากคาดการณ์ ECB จะลดดอกเบี้ยถึง 1% ในปีหน้า และจะเริ่มลดดอกเบี้ยใน เม.ย.67 เนื่องจากภาวะเศรษฐกิจยูโรโซนมีโอกาสเกิด Technical Recession ได้ในช่วง Q4 นี้ หลัง GDP ยูโรโซน Q3/66 หดตัว -0.10% QoQ ผิงเอเชียวานนี้ดัชนีในเกออี -0.59% ถูกแรงขายจากกลุ่มส่งออกหลังค่าเงินแข็งค่า ส่วนดัชนีเยนงโย - ยังเส็งปรับขึ้น แม้ว่า ธ.กลางจีนจะคงดอกเบี้ย LPR ที่ระดับเดิม แต่รัฐบาลจีนให้คำมั่นจะออก ม.กระตุ้นเศรษฐกิจเพิ่มเติม โดยล่าสุดมีรายชื่อบริษัทส่งออกต่างๆ จีน 50 แห่ง คาดได้รับ ม.ช่วยเหลือด้านการเงิน สำหรับดัชนี SET วานนี้ +0.26% ปริมาณการซื้อขาย 3.74 หมื่นลบ. ต่างชาติขาย 1.4 พัน ลบ. สถาบันซื้อ 452 ลบ. รายย่อยซื้อ 865 ลบ. โดยได้แรงหนุนจากกลุ่มอิเล็กทรอนิกส์ +1.63% และอสังหา +1.6% เป็นกลุ่มที่ประโยชน์จากค่า ธ.กลางหลัก ๆ อาจเริ่มลดดอกเบี้ยในปีหน้า ขณะที่กลุ่มพลังงาน, โรงไฟฟ้า, ปิโตรเคมี และ รถ. ได้แรงหนุนจากเม็ดเงินกองทุน TESG เริ่มเข้าซื้อสะสมก่อนจะเริ่มเปิดกองทุนในเดือนหน้า โดยพบเข้าซื้อดัชนีผันผวนหลังสภาพัฒน์เผย GDP ไทย Q3/66 +1.5% ต่ำกว่าคาดที่ 2 - 2.0% QoQ ส่วเหตุหลักมาจากส่งออกหดตัวต่อเนื่อง 4 ไตรมาส ส่งผลให้สภาพัฒน์คาด GDP ไทยปีนี้ขยายตัวที่ 2.5% และปีหน้าคาดที่ 3.2% ซึ่งยังไม่รวม ม.ดิจิทัลวอลเล็ต

### Daily Strategy

- ประเมินดัชนี SET มีโอกาส Sideway Up โดยมีแนวรับ 1,410 แนวต้าน 1,425 - 1,430 ได้แรงหนุนจากค่า ธ.กลางหลัก ๆ ยุติขึ้นดอกเบี้ย แนะนำซื้อ BCP, TOP, JVL, STA ได้ประโยชน์ ม.กระตุ้นเศรษฐกิจจีน/ค้าปลีก CPALL, CPAXT, CPN, ILM (+ม.กระตุ้นกำลังซื้อ)/เก็งกำไร SINGER, SGC, EPG, NSL มีสัญญาณบวกทางเทคนิค
- CPN\* (ซื้อ / ราคาเป้าหมาย IAA Consensus 81.50 บาท) กำไรสุทธิ 3Q66 อยู่ที่ 4.1 พันล้านบาท เติบโต QoQ, YoY มีปัจจัยหนุนจากธุรกิจศูนย์การค้าแม้เป็นช่วง Low season แต่ Traffic ยังดี ทำให้รายได้เช่าบริการขยับขึ้น ด้านธุรกิจอสังหาฯ รายได้เติบโตจากการโอนโครงการแนวราบและคอนโดฯ ใหม่ ส่วนธุรกิจโรงแรมรายได้เติบโตจากการเปิดโรงแรมใหม่ 2 แห่ง ส่วน GPM ดีขึ้นจากการคุมค่าใช้จ่ายและประหยัดต่อขนาด ทั้งนี้แนวโน้ม 4Q66 ยังคงเป็นภาพที่สดใส YoY เพราะเข้าช่วงเทศกาลปลายปีและ High Season ท่องเที่ยว (QoQ อาจอ่อนตัวบ้างจากค่าใช้จ่ายที่เพิ่มขึ้นเป็นปกติ) รวมถึงมีการเปิด Central Westville สาขาพฤษภาคมที่เช่า 3.2 หมื่นตร.ม. ในเดือน พ.ย. และโรงแรม Centara อยุธยา อิง Consensus ตลาดคาดกำไรปี 66 ตลาดคาดกำไรอยู่ที่ 1.4 หมื่นล้านบาท +32%YoY และปี 67 อยู่ที่ 1.53 หมื่นล้านบาท +9%YoY
- BCH (ซื้อ/เก็งกำไร / ราคาเป้าหมาย 22.00 บาท) กำไรสุทธิงวด 3Q66 อยู่ที่ 441 ลบ. (จากขาดทุน 3Q65 ที่ -403 ลบ., +55%QoQ) อยู่ในเกณฑ์ดีเทียบ PreCovid-19 แม้ยังมีปัจจัยกดดันจาก 1.ผลต่างการรับชำระเงินสด Covid-19 น้อยกว่าที่ accrual ไว้ -19.3 ลบ. และ 2.ขาดทุนอัตราแลกเปลี่ยนสกุลเงินกับ(ร.พ.เกษมราษฎร์ เวียงจันทร์) -53.7 ลบ. ส่วนการค้าดำเนินงานช่วงถัดไป เราคาดว่าอาจกลับมาเป็น + ต่อเนื่อง YoY ในช่วง 4Q66 นี้ และไปจนถึงปี 67 ไปด้วย 1.Capacity ที่สูงขึ้นจากร.พ.ใหม่ 2. กลุ่มผู้ป่วยต่างชาติ Fly-in ปกติที่กลับเข้ามาในไทย 3.การขึ้นค่าประกันสังคมเหมาหัวเป็น 1,808 บาท/ราย ในพ.ค.66 4.ความผันผวนจากค่าเงินกับ ซึ่งคาดว่า ร.พ.จะสามารถจัดการความเสี่ยงนี้ในปี 67 ได้ดี ขึ้นจากปี 5.รายการพิเศษผลต่างการรับชำระเงินสด Covid-19 น้อยกว่าที่ accrual ไว้ที่ทยอยหมดไป



## Daily Key Factors

**Oil Update(+)** WTI ธ.ค. +\$1.71 อยู่ที่ \$77.60/บาร์เรล Brent ม.ค. +\$1.71 อยู่ที่ \$82.32/บาร์เรล รอกการประชุม Opec วันที่ 26 พ.ย. มีมติลดกำลังการผลิต 3.66 ล.บาร์เรล/วัน จนถึงสิ้นปี 67 และคาดซาอุฯ ลดกำลังการผลิตแบบสมัครใจ จนถึง Q1/67

**Gold Update(-)** Comex Gold ธ.ค. -\$4.40 อยู่ที่ \$1,980.30 /ออนซ์ หลัง US Bond Yield 10 ปี ปรับขึ้นอยู่ที่ 4.476% และรอรายงาน Fed Minutes พ.ย.

**Fund Flow(-)** Fund Flow ต่างชาติในตลาด TIP วานนี้ ขายสุทธิ -59.10 ล้านดอลลาร์สหรัฐฯ ขายหุ้นไทย -39.95 ล.ดอลลาร์สหรัฐฯ ขายหุ้นอินโดฯ -17.24 ขายหุ้นฟิลิปปินส์ -1.91 ล.ดอลลาร์สหรัฐฯ

- (0) ค่าเงินบาทเข้านี้แข็งค่าอยู่ที่ 35.055 บาท/ดอลลาร์สหรัฐฯ
- (+) ผลตอบแทนพันธบัตรสหรัฐฯ 10 ปี ลดลงอยู่ที่ 4.415 %
- (-) ดัชนี BDI วานนี้ -3 จุด อยู่ที่ 1,817
- (+) BitCoin เข้านี้ +0.37% อยู่ที่ 37,436 ดอลลาร์สหรัฐฯ

## Economic Calendar

### ในประเทศ

- 20 พ.ย. สภาพัฒนาฯ แถลงตัวเลข GDP ไตรมาส 3/66
- 29 พ.ย. ประชุมคณะกรรมการนโยบายการเงิน (กนง.) ครั้งที่ 6/2566
- 31 พ.ย. ธนาคารแห่งประเทศไทย(ธปท.)รายงานภาวะเศรษฐกิจไทย สัปดาห์ที่4 กระทรวงพาณิชย์ แถลงภาวะการค้าระหว่างประเทศ,การค้าชายแดน และการค้าผ่านแดน
- ส.อ.ท. แถลงยอดผลิตและส่งออกรถยนต์ รถจักรยานยนต์ และชิ้นส่วน ยานยนต์
- สัปดาห์ที่5 สศอ.แถลงดัชนีอุตสาหกรรม
- สศค.รายงานภาวะเศรษฐกิจการคลัง, ภาวะเศรษฐกิจภูมิภาค,ดัชนี ความเชื่อมั่นอนาคตเศรษฐกิจภูมิภาค

### ต่างประเทศ

- 21 พ.ย. US ยอดขายบ้านมือสอง (Existing Home Sales)
- 22 พ.ย. US รายงานการประชุมของ FOMC
- US สินค้าคงคลังน้ำมันดิบ
- US จำนวนคนที่ยื่นขอรับสวัสดิการว่างงานครั้งแรก
- 23 พ.ย. EU ดัชนี PMI ภาคการผลิต (พ.ย.)
- EU ดัชนี PMI ภาคบริการ (พ.ย.)
- US วันหยุด - วันขอบคุณพระเจ้า
- 24 พ.ย. US วันขอบคุณพระเจ้า - ปิดทำการก่อนกำหนด ณ เวลา 13:00
- US ดัชนีผู้จัดการฝ่ายจัดซื้อ (PMI) ภาคการผลิต (พ.ย.)
- US ดัชนีผู้จัดการฝ่ายจัดซื้อ (PMI) ภาคบริการ (พ.ย.)

## Theme Strategy

- Theme หุ่นยนต์ปี 2566 ต้อนรับนักท่องเที่ยวต่างชาติต้นเศรษฐกิจไทยฟื้นตัว
- (1) กลุ่มท่องเที่ยวและสินค้าการ ได้แก่ CENTEL\*, ERW\*, MINT\*, SHR\*, VRANDA\*, SPA\*
  - (2) กลุ่มขนส่งและบริการ ได้แก่ AOT, AAV, BA\*, BAFS\*, BEM\*
  - (3) กลุ่มการอุปโภคบริโภค ได้แก่ CPALL, MAKRO\*, GLOBAL\*, HMPRO\*, CPN\*, CRC, COM7\*, BEAUTY\*, KAMART\*, ICHI\*, CBG\*, SAPPE\*, SNNP\*
  - (4) กลุ่ม ร.พ.อิงผู้ป่วยต่างชาติ (นักท่องเที่ยวตะวันตก / จีน) ได้แก่ BDMS, BH\*, EKH\*, PR9\*
  - (5) กลุ่มสื่อออนไลน์ (เพิ่มตามจำนวน Eyeball) ได้แก่ PLANB\*
  - (6) กลุ่มธนาคารพาณิชย์ (ปรับขึ้นดอกเบี้ย สินเชื่อขยายตัว) ได้แก่ BBL, KTB\*
  - (7) กลุ่มอสังหาฯ - นิคมอุตสาหกรรม (นักลงทุนจีน / ลงทุน EV ใน EEC) ได้แก่ ORI\*, AMATA\*, ROJNA\*, WHA\*, AP\*, SC\*

\*\*หุ้นแนะนำเชิงกลยุทธ์ที่ยังไม่อยู่ใน Coverage ของฝ่ายวิจัย

Asset Allocation: Equity 50% Fixed Income 30% Alternative Investment etc. Gold 10% Cash 10%

Today Fundamental Research: -

Monthly Portfolio November 2023: MAJOR\*, CPALL, PLANB\*, BH, RBF\*



**MINT ค่าห้องขึ้นอีก ลงทุนปีละ 1.5 หมื่นล.**MINT ปรับกลยุทธ์ 3 ปี สร้างเครือข่าย สร้างมูลค่าเพิ่ม เดินหน้าลงทุนเฉลี่ยปีละ 1-1.5 หมื่นล้านบาท ปี 2567 ยังเติบโตทุกธุรกิจโรงแรมขึ้นอัตราค่าห้องพักต่อเนื่อง ธุรกิจอาหารสร้างสรรคเมนูใหม่ๆ กระตุ้นซื้อซ้ำ รับอานิสงส์ต้นทุนลดลง นักวิเคราะห์คาดไตรมาส 4/2566 กำไรอ่อนตัวลงตามปัจจัยฤดูกาล เนะ "ซื้อ" เป้า 42 บาท(พันหุ้น)

**BCH ต่างชาติปั่นโต ไตรมาส 4 ยังแรงต่อBCH มั่นใจไตรมาส 4/2566** โตต่อเนื่อง ใช้หวัคใหญ่ระบาด ต่างชาติเพิ่มต่อเนื่องปีนี้เป็น 1.2 แสนราย รายได้ปีนี้ตามเป้า 1.25-1.3 หมื่นล้านบาท ปีหน้าโตต่อไม่ต่ำกว่า 10% โอกาสเพิ่มโควตาประกันสังคมไม่ต่ำกว่า 5 หมื่นราย ขยาย-ปรับปรุง โรงพยาบาลปีหน้าฟรี เริ่มสร้าง "รพ.เกษมราชภัฏ สุวรรณภูมิ" ไบรอมมอง กำไร 4 ปี เฉลี่ยโต 15% วางเป้า 23.10 บาท(พันหุ้น)

**NYT ชูนำเข้าอีวีสูง มอเตอร์เอ็กซ์ไปหนูนNYT** ปริมาณรถผ่านท่าเทียบเรือเติบโตสูง ตุลาคมแตะ 9 หมื่นคัน นำเข้า EV โตโตแข็งแกร่ง ปลายปีมีมอเตอร์เอ็กซ์ไปจุดกระแส ชีค้ายรถยนต์ตั้งโรงงานในไทย เป็นโอกาสส่งออกอีวี ธุรกิจคลังสินค้าโตต่อเนื่อง ไบรอมมองกำไรปีนี้โดดเด่นที่ 443 ล้านบาท โต 76% ส่วนปี 2567 กำไรโต 9% ที่ 476 ล้านบาท ท่าเทียบเรือ C0 พลิกบวก เป้า 5.30 บาท(พันหุ้น)

**TLI ไตรมาส 4 ไฮซีชัน แห่ซื้อประกันลดภาษีTLI** ตั้งเป้าหมายกำไรธุรกิจใหม่เติบโต (VONB) ปี 2567 โตโตไม่ต่ำกว่า 10% ขึ้นไป เน้นกิจกรรมที่เพิ่มมูลค่า และพัฒนาผลิตภัณฑ์ที่สร้างกำไรระยะยาว เดินหน้าเพิ่มตัวแทนแตะ 30,000 ราย หรือประมาณ 8-10% จากปีที่ 27,000 ราย ขณะที่ผลการดำเนินงานไตรมาส 4/2566 บวกต่อยอดซื้อประกันเพื่อการลดหย่อนภาษีหนูน(พันหุ้น)

**BGC แว่วปีหน้าแกร่งดีลพันธบัตรอู่ฐานBGC** คาดแนวโน้มผลดำเนินงานปีหน้า ยังมีการเติบโตตามความต้องการขวดแก้วและบรรจุภัณฑ์ขึ้น จับตาต้นทุนดอกเบี้ย ค่าไฟ รวมถึงค่าแรงที่จะปรับขึ้น เล็งซื้อกิจการร่วมทุนกับพันธมิตร ต่อยอดธุรกิจด้านบรรจุภัณฑ์ครบวงจร รวมถึงขยายฐานลูกค้าเพิ่ม(พันหุ้น)

**SELIC เฮอร์แคร์โตกระโดด บั้มบโตโต-กำไรเกิน 100%**SELIC โชว์ที่เด็ดกลุ่มเฮอร์แคร์ยอดขายโตแรง หนุนผลงานโตโต อดกำไรไตรมาส 3/2566 พุ่งทะลุ 100% ด้านแม่ทัพหญิง "ยุวดี เอี่ยมสนธิทรัพย์" เร่งเครื่องผลิตสินค้าใหม่ พร้อมรุกขยายฐานกัมพูชา เจาะกลุ่มโรงพยาบาลชงบอร์ด เคาะแผนปี 67 ธันวาคมนี้(พันหุ้น)

**BEC ปรับโมเดลต้นทุนธุรกิจโต 'พรหมลิขิต' หนูน Q4 แกร่ง** BEC รับอานิสงส์ "พรหมลิขิต-อภัย" หนูนโค้งทำแกร่ง ผู้บริหาร "พิริยดิศ ชูฟ้าอาตม์" ปรับโมเดลธุรกิจขยายภาพยนตร์-วีรณะคร หัวใจต้นทุน-หนูนโตระยะยาว พร้อมวางหมากปี 2567 ปีภาพยนตร์ใหม่ 4 เรื่อง หลังเรื่องแรกของปีนี้ประสบความสำเร็จ ฟากไบรอมมองไตรมาส 4 พันตัว หนูนผลงานทั้งปีกลับมาเติบโต 46% ชูเป้า 6.19 บาท(พันหุ้น)

**ดีเอสไอจ่อฟัน 'ดีลอยท์'! ผู้สอบบัญชีพันคดี STARKจน!** ไม่อายัดทรัพย์สิน 'วนรัชต์' ก.ล.ต.สอบลึก 'อินไซเดอร์' 'สมนึก-ตงฮั่ว' รับทราบข้อหาเอี่ยวหมิ่นเอ็น-แก๊ง ATO หนูนมอร์วันนี้ DSI จ่อไล่เช็กบิลผู้ตรวจสอบบัญชี "ดีลอยท์" หลังขอเลื่อนให้ปากคำ อ้างมีอาการป่วยทางประสาท ยันหากไม่ทันแยกฟ้องภายหลัง พร้อมสรุปสำนวนคดีสตาร์คทั้ง 11 รายเสร็จ ส่งอัยการภายในเดือน พ.ย.นี้ นำประหลาดใจ! เงินขายหุ้น STARK ของ "วนรัชต์" ปัง.ยังไม่อายัดแม้แต่บาทเดียว ฟาก ก.ล.ต. ส่งขยายผลตรวจสอบสวนไซเบอร์หุ้นสตาร์ค ส่วน "สมนึก-ตงฮั่ว" เข้ารับทราบข้อกล่าวหา "คดีหมิ่นเอ็น" และคดีหุ้น MORE วันนี(ข่าวหุ้น)

**กต.กระทิงบอร์คตลาดฯ เร่งคุมโรบอต-ชอร์ตเซล**สำนักงานก.ล.ต. ร่อนหนังสือกำชับตลาดหลักทรัพย์ฯ ให้ใช้อำนาจที่มีอยู่เพิ่มความเข้มงวดกรรม "ชอร์ตเซล" และ "โปรแกรมเทรดดิ้ง" ย้ำหากไม่สบายใจสามารถแก้ไขข้อบังคับเสนอ.ก.ล.ต.ให้บอร์คเห็นชอบได้ ย้ำชอร์ตเซลไม่ใช่ผู้ร้ายสามารถช่วยเพิ่มประสิทธิภาพของตลาดฯ แต่ที่ต้องตรวจสอบคือธุรกรรม Naked Short ของตลาดหลักทรัพย์ฯ ว่ามีหรือไม่มีเพื่อเพิ่มความมั่นใจนักลงทุน(ข่าวหุ้น)

**AOT ปิดงบกำไร 8.7 พันล. เร่งขยายลงทุน 6 สนามบิน**"ท่าอากาศยานไทย" โชว์งบปี 66 (ก.ย.65-ต.ค.66) พลิกกลับมากำไร 8,700 ล้านบาท จากขาดทุนปีก่อน ไตรมาส 4/66 (ก.ค.-ก.ย.66) มาตามนัด หลังปริมาณผู้โดยสารพุ่ง 114.31% และเที่ยวบินฟื้นตัว 179.13% รวมทั้งรายได้บริการภาคพื้นเพิ่มขึ้น วันนี "กิริติ" กางแผนพัฒนา 6 ท่าอากาศยาน รองรับผู้โดยสาร 200 ล้านคน(ข่าวหุ้น)

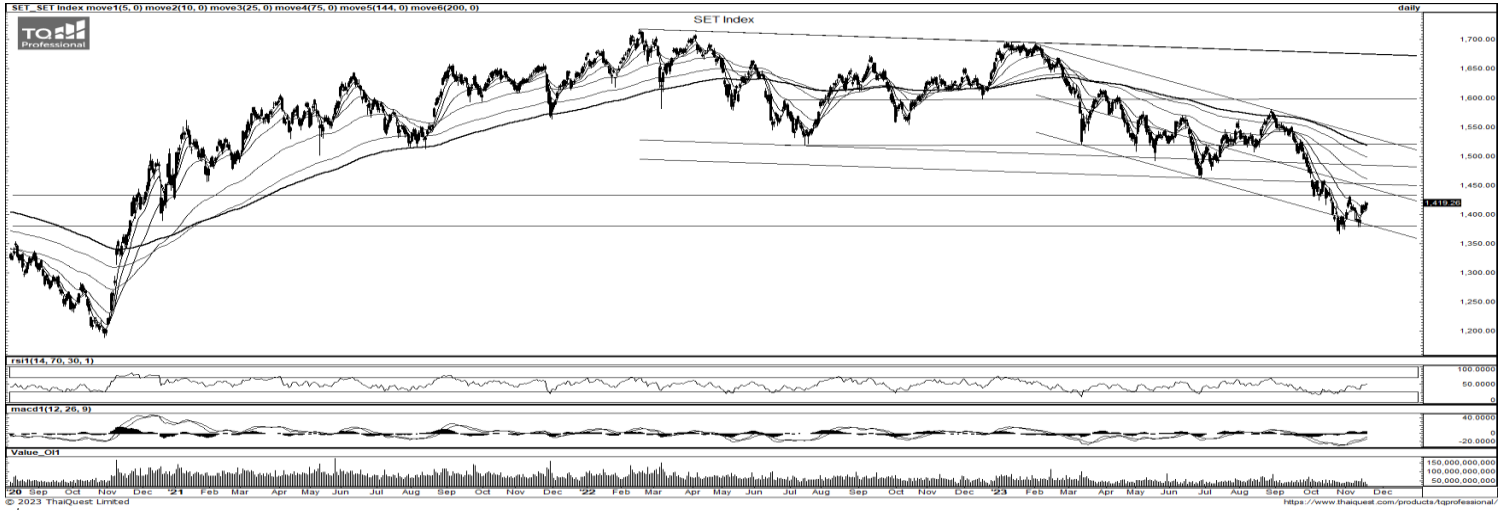
**WHA ลั่น Q4 พิกจ่อปิดดีลใหญ่ มีลุ้น Tesla**ซื้อที่ดินตั้งโรง.WHA ลั่นงบไตรมาส 4/66 พิกสุดของปีนี คาดยอดขายที่ดินทะลุเป้า 2,750 ไร่ จ่อปิดการขายที่ดินทรัพย์สินเข้า WHART มูลค่ากว่า 3,500 ล้านบาท ในช่วง 5.ค.นี้ พร้อมรูดลั่นปิดดีลขายที่ดินให้ลูกค้ารายใหญ่ในสิ้นปีนี นอกจากนี้มีลุ้น Tesla ซื้อที่ดินตั้งโรงงานผลิตรถยนต์ในไทย ส่งชิงงบปีนี-ปีหน้าอลไทม์ไฮ(ข่าวหุ้น)

**ปิกิรมณีนิกิโตรนาส ลุย 'น้ำมันหล่อลื่น'**สองยักษ์ใหญ่ BGRIM-กลุ่มปิโตรนาส จากมาเลเซีย จับมือรุกธุรกิจน้ำมันหล่อลื่นและบริการที่เกี่ยวข้อง ป้อนกลุ่มนิคมอุตสาหกรรมทั่วประเทศไทย ทั้งด้านการผลิต ก่อสร้างและการผลิตไฟฟ้า ก่อนขยายตลาดไปยังภูมิภาคเอเชียตะวันออกเฉียงใต้(ข่าวหุ้น)

**BRC ลั่นไฮซีชันต้นยอดขาย Q4 โต เปิดแคมเปญใหญ่บั้มยอดขาย**ปีนีพุ่ง 2,466 ล้าน"บิกชี รีเทลฯ" ลั่นยอดขายไตรมาส 4/66 รับไฮซีชันกำลังซื้อฟื้นรับเทศกาลปลายปี ล่าสุดเปิดแคมเปญใหญ่ "Big C Moments of Happiness" กระตุ้นยอดขายตลาดของขวัญ ต้นยอดขายปีนี 2,466 ล้านบาท โต 45-50% จากปีก่อน(ข่าวหุ้น)

**PR9 ส่งชีก Q4 โตรับไฮซีชัน ปักธงปีหน้ารายได้พุ่ง 10%**PR9 ส่งสัญญาณผลงานไตรมาส 4/66 โตเด่นรับไฮซีชันธุรกิจโรงพยาบาล ย้ำรายได้ปีนี้โตกว่าปีก่อน ลั่นเป้าปี 67 รายได้เพิ่มขึ้นกว่า 10% หลังผู้ป่วยทั่วไปกลับมาเติบโต และลูกค้าตะวันออกกลางเข้ามาใช้บริการมากขึ้น(ข่าวหุ้น)

ข้อมูลในเอกสารฉบับนี้ รวบรวมมาจากแหล่งข้อมูลที่น่าเชื่อถือ อย่างไรก็ดี บริษัทหลักทรัพย์ คิงส์ฟอร์ด จำกัด (มหาชน)ไม่สามารถที่จะยืนยันหรือรับรองความถูกต้องของข้อมูลเหล่านี้ได้ ไม่ว่าประการใด ๆ บทวิเคราะห์ในเอกสารนี้ จัดทำขึ้นโดยอ้างอิงหลักเกณฑ์ทางวิชาการเกี่ยวกับหลักการวิเคราะห์ และมีได้เป็นการชี้แนะ หรือเสนอแนะให้ซื้อหรือขายหลักทรัพย์ใด ๆ การตัดสินใจซื้อหรือขายหลักทรัพย์ใด ๆ ของผู้อ่าน ไม่ว่าจะเกิดจากการอ่านบทความในเอกสารนี้หรือไม่ก็ตาม ล้วนเป็นผลจากการใช้วิจารณญาณของผู้อ่าน โดยไม่มีส่วนเกี่ยวข้องกับหรือพันธะผูกพันใด ๆ กับ บริษัทหลักทรัพย์ คิงส์ฟอร์ด จำกัด (มหาชน) ไม่ว่ากรณีใด



ที่มา: TQ Professional, Dav

Resistance	1,430 - 1,440
Support	1,410 - 1,400

### SET Daily: แก่งสร้างฐาน

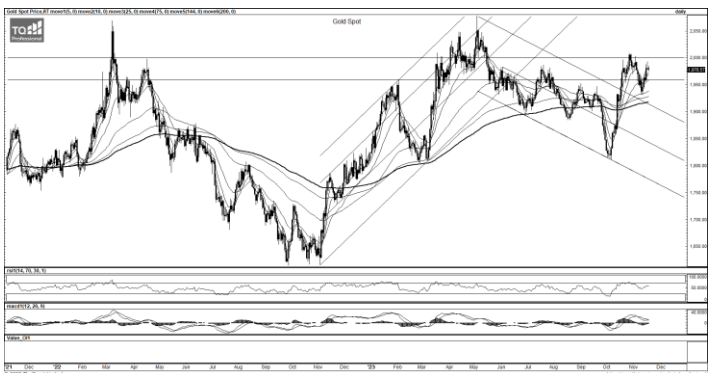
กลยุทธ์การลงทุน SET Index ขยับผ่าน EMA25 วัน พร้อม Indicator พื้นตัวขึ้นตามลำดับ วันนี้หากยืนยันได้ มองการทยอยแก่งตัวขึ้นต่อ โดยมีแนวต้าน 1,430/1,440 ส่วนแนวรับ 1,410/1,400



ที่มา: TQ Professional, TF weekly

### SET Weekly: พื้นตัวในกรอบ Sideways down

กลยุทธ์การลงทุน ระยะกลางติดตามข้อมูลทางเศรษฐกิจที่จะส่งผลกระทบต่อ การตัดสินใจเรื่องนโยบายดอกเบี้ยของธนาคารกลางหลัก อย่างไรก็ตามตามเงินเพื่อ พื้นฐานที่ยังคงอยู่สูงกว่าเป้าหมาย อาจจำเป็นต้องคงดอกเบี้ยในระดับสูง ยาวนานขึ้น ในทางเทคนิค TF weekly แท่งเทียนรายสัปดาห์มีสัญญาณพื้นตัว ภายใกรอบ sideways down ประเมินกรอบการเคลื่อนไหว แนวต้าน 1,460/1,480 แนวรับ 1,370/1,350 จุด



ที่มา: TQ Professional, TF daily

### Gold Spot: แก่งตัวขึ้นในกรอบ

กลยุทธ์การลงทุน Gold Spot ได้แรงหนุนจากคาดการณ์ Fed หยุดขึ้น ดอกเบี้ย ประกอบกับ Dollar - Bond Yield ปรับลง // แท่งเทียนขึ้นประคอง เหนือ EMA10 วัน จับจังหวะเก็งกำไรในลักษณะขึ้นขายลงซื้อ โดยมีแนว ต้าน US\$1,990-2,000/Oz ส่วนแนวรับ US\$1,970-1,960/Oz

Resistance	1,990 - 2,000
Support	1,970 - 1,960

### Technical Analyst

Apichai Raomanachai No. 002939

### Asst. Technical Analyst

Noppom Chaykaew No. 043964

ข้อมูลในเอกสารฉบับนี้ รวบรวมมาจากแหล่งข้อมูลที่เชื่อถือได้ อย่างไรก็ดี บริษัทหลักทรัพย์ คิงส์ฟอร์ด จำกัด (มหาชน) ไม่สามารถที่จะยืนยันหรือรับรองความถูกต้องของข้อมูลเหล่านั้นได้ ไม่ว่าประการใด ๆ บทวิเคราะห์ในเอกสารนี้ จัดทำขึ้นโดยอ้างอิง หลักเกณฑ์ทางวิชาการเกี่ยวกับหลักการวิเคราะห์ และมีได้เป็นการชี้นำ หรือเสนอแนะให้ซื้อหรือขายหลักทรัพย์ใด ๆ การตัดสินใจซื้อหรือขายหลักทรัพย์ใด ๆ ของผู้อ่าน ไม่ว่าจะเกิดจากการอ่านบทความในเอกสารนี้หรือไม่ก็ตาม ล้วนเป็นผลจากการใช้ วิจารณญาณของผู้อ่าน โดยไม่มีส่วนเกี่ยวข้องกับหรือพันธะผูกพันใด ๆ กับ บริษัทหลักทรัพย์ คิงส์ฟอร์ด จำกัด(มหาชน) ไม่ว่ากรณีใด



ที่มา ; TQ Professional

## STA

Resistance 17.50

Support 15.50

แนะนำแก๊งก์ไอ แ่งเทียนฟื้นตัวขึ้นมาจากโซนล่าง ด้านปริมาณการซื้อขายเข้าสะสม ส่วน MACD / RSI ส่งสัญญาณบวก เบื้องต้นคาดการณ์การปรับตัวขึ้นต่อ โดยมีแนวต้านบริเวณ 17.50 บาท ส่วนแนวรับ 15.50 บาท และ Stop Loss ที่ 15.00 บาท



ที่มา ; TQ Professional

## STGT

Resistance 7.00

Support 6.25

แนะนำแก๊งก์ไอ แ่งเทียนขยับฟื้นตัวแรงขึ้นมาจากโซนล่าง พร้อมปริมาณการซื้อขายเข้าสะสม ส่วน Indicator MACD / RSI มีแนวโน้มเป็นบวก เบื้องต้นคาดการณ์การขึ้นต่อ โดยมีแนวต้าน 7.00 บาท แนวรับ 6.25 บาท ส่วนจุด Stop Loss 6.10 บาท



ที่มา ; TQ Professional

## WPH

Resistance 5.45

Support 5.05

แนะนำแก๊งก์ไอ แ่งเทียนฟื้นตัวขึ้นผ่าน EMA75 วัน ด้านปริมาณการซื้อขายเข้าสะสม ส่วน MACD / RSI อยู่ในทิศทางบวก เบื้องต้นคาดการณ์การขยับขึ้นต่อ โดยมีแนวต้าน 5.45 บาท ส่วนแนวรับ 5.05 บาท และ Stop Loss ที่ 4.98 บาท

### Technical Analyst

Apichai Raomanachai No. 002939

### Asst. Technical Analyst

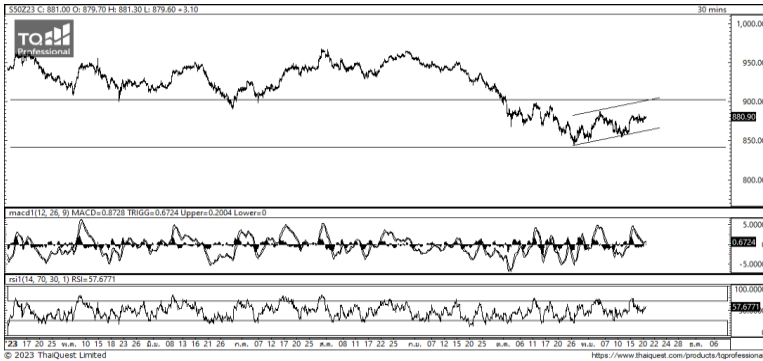
Nopporn Chaykaew No. 043964

# SET50 Index Futures



KINGSFORD

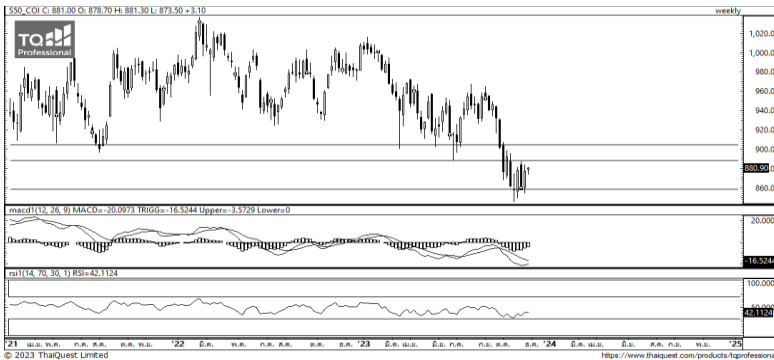
วันอังคารที่ 21 พฤศจิกายน พ.ศ. 2566



ที่มา: Kingsford Research

## ภาพการลงทุนระยะสั้น

S50Z23 ปิดที่ 880.90 จุด ปรับตัวเพิ่มขึ้น 3.10 จุด หรือ +0.35 % S50Z23 มีการเคลื่อนไหวในลักษณะ Sideway Up โดยมีกรอบแนวรับที่ 875 จุดและมีแนวต้านที่บริเวณ 890 จุด ส่วน Indicator อย่าง RSI สนับสนุนอยู่ในโซนขาขึ้นและมีแรงกดดันมาสนับสนุนในการปรับตัวขึ้น ส่วน MACD มีสัญญาณการกลับตัวขึ้น ซึ่งในระยะสั้นมองว่ายังเป็น การปรับตัวขึ้นเพื่อทดสอบ แนวต้าน ต่อไป กลยุทธ์ใช้ 880 เป็นเกณฑ์ หากยังสามารถยืนเหนือได้เน้น Long จะได้เปรียบกว่า หากปรับตัวลดลงต่ำกว่าเลือกฝั่ง Short จะเป็นฝั่งที่ได้เปรียบกว่า



ที่มา: Kingsford Research

## ภาพการลงทุนรายสัปดาห์

สำหรับภาพรายสัปดาห์แนะนำ Long 1/3 Port แห่งเทียนรายสัปดาห์ของ SET 50 INDEX FUTURE สัปดาห์ที่แล้วปิดใกล้ค่าสูงสุดของเทียนก่อนหน้า แสดงถึงการลดกำลังในการลงและสนับสนุนในทิศทางขาขึ้น ส่วน Indicator ยังเป็นการสนับสนุนแนวโน้มขาขึ้น แต่มีแรงในการติดกลับมาในทิศทางขาขึ้นเพิ่มมากขึ้น มอง แนวต้านอยู่ที่ 890 จุด มีแนวรับ และจุด Stoploss ที่ 870 จุด ใช้ 870 จุด เป็นจุดตัดสินใจหากหลุด ควรปิดสถานะ Long และเน้นการ Trading จะได้เปรียบกว่า หากยังสามารถผ่าน 890 จุด ไปได้แนะนำ Long 2/3 Part จะได้เปรียบกว่า

## Market Overview

นักลงทุนต่างชาติ Long สุทธิ 3,894 สัญญา ส่วนยอดสะสมประจำเดือน พ.ย. มียอด Long สุทธิ 23,138 สัญญา และยอดสะสม ปี 2566 เป็นยอด Short สุทธิ -272,713 สัญญา ในส่วนของตลาดหุ้นสหรัฐเมื่อวานนี้ดัชนี DJIA ปิดที่ +0.58%, ดัชนี S&P500 ปิดที่ +0.74% และดัชนี Nasdaq ปิดที่ +1.13% ในบรรดาหุ้น 11 กลุ่มที่คำนวณในดัชนี S&P500 นั้น ดัชนีหุ้นกลุ่มเทคโนโลยีด้านการสื่อสารพุ่งขึ้นแข็งแกร่งถึง 1.5% นำโดยหุ้นไมโครซอฟท์พุ่งขึ้น 2.05% และปิดที่ระดับสูงสุดเป็นประวัติการณ์ ขณะที่หุ้นอินวิเดีย พุ่งขึ้น 2.3% หุ้นแอปเปิ้ล บวก 0.9% หุ้นเมตา แพลตฟอร์มส์ พุ่งขึ้น 1.47% หุ้นเน็ตฟลิกซ์ พุ่งขึ้น 1.84% หุ้นไมโครซอฟท์พุ่งขึ้น หลังจากนายสตีเวีย นาเดลลา ซีอีโอของไมโครซอฟท์กล่าวว่า นายอัลท์แมน อดีตซีอีโอของบริษัทโอเพนเอไอ และนายเกร็ก บรอดแมน อดีตประธานและผู้ร่วมก่อตั้งโอเพนเอไอ จะเข้าร่วมงานกับไมโครซอฟท์ในฐานะผู้นำที่มวีจียเทคโนโลยีปัญญาประดิษฐ์ (AI) ชุดใหม่ หุ้นบออิง พุ่งขึ้น 4.6% ได้รับปัจจัยหนุนจากรายงานที่ว่า โบอิงได้รับคำสั่งซื้อเครื่องบินมากกว่าบริษัทคู่แข่งอย่างแอร์บัสของฝรั่งเศสถึง 3 เท่าในงาน "Dubai Air Show 2023" โดยข้อมูลดังกล่าวแสดงให้เห็นว่าโบอิงกำลังกลับมาทวงคืนตำแหน่งผู้ผลิตเครื่องบินรายใหญ่ของโลก หลังจากบริษัททำผลงานย่ำแย่เป็นเวลานานหลายปี อันเนื่องมาจากข่าวอื้อฉาวเกี่ยวกับระบบความปลอดภัยของเครื่องบิน นักลงทุนจับตารายงานผลประกอบการของบริษัทอินวิเดียในวันนี้ (21 พ.ย.) รวมทั้งจับตารายงานการประชุมของคณะกรรมการกำหนดนโยบายการเงินของธนาคารกลางสหรัฐ ( FOMC) ประจำวันที่ 31 ต.ค.-1 พ.ย. ซึ่งจะมีการเปิดเผยในวันนี้เช่นกัน เพื่อหาสัญญาณบ่งชี้ทิศทางอัตราดอกเบี้ยของเฟด

	Close	Change	Volume	OI
SET50	879.24	2.5	1,321,712,500	653,276
S50X23	880.00	3.4	76	100
S50Z23	880.90	3.1	239,392	541,160
S50F24	879.50	2.3	45	201
S50H24	878.80	3.3	27,128	72,347

Source: TQ Pro

	Last	Support	Resistance
SET50	876.75	870	885
S50Z23	877.80	875	890
S50H24	875.50	870	885

Source: Kingsford Securities

Volume by Investors	SET (Million Bath)	Index Futures (Contracts)
Local Institutions	452.98	-1,498
Foreign	-1,405.09	3,894
Local Investor	865.74	-2,396

ข้อมูลในเอกสารฉบับนี้ รวบรวมมาจากแหล่งข้อมูลที่น่าเชื่อถือ อย่างไรก็ดี บริษัทหลักทรัพย์ คิงส์ฟอร์ด จำกัด (มหาชน) ไม่สามารถที่ยืนยันหรือรับรองความถูกต้องของข้อมูลเหล่านี้ได้ ไม่ว่าประการใด ๆ บทวิเคราะห์ในเอกสารนี้ จัดทำขึ้นโดยอ้างอิงหลักเกณฑ์ทางวิชาการเกี่ยวกับหลักการวิเคราะห์ และมีได้เป็นการชี้แนะ หรือเสนอแนะให้ซื้อหรือขายหลักทรัพย์ใด ๆ การตัดสินใจซื้อหรือขายหลักทรัพย์ใด ๆ ของผู้อ่าน ไม่ว่าจะเกิดจากการอ่านบทความในเอกสารนี้หรือไม่ก็ตาม ล้วนเป็นผลจากการใช้วิจารณญาณของผู้อ่าน โดยไม่มีส่วนเกี่ยวข้องกับบริษัทฯ ใด ๆ กับ บริษัทหลักทรัพย์ คิงส์ฟอร์ด จำกัด (มหาชน) ไม่ว่ากรณีใด

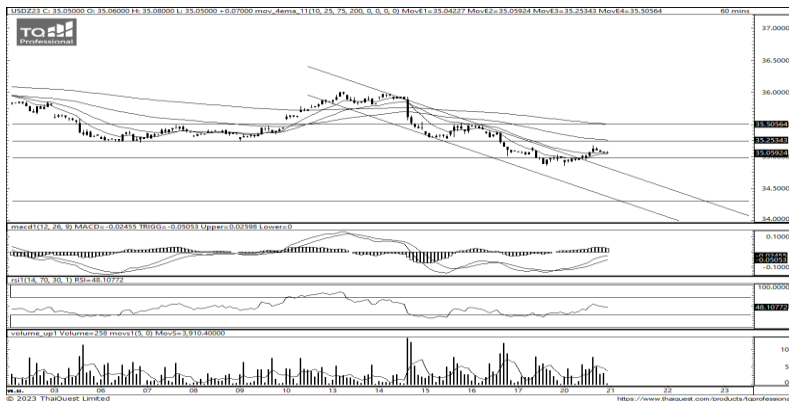
# SET50 Index Futures



KINGSFORD

Series	Close	Chg	Vol. Contracts	OI	OI Chg	Theoretical	Basis	Daly Left	LTD
S50X23	880.00	3.4	76	83	17	879.18	0.76	8	29/11/2023
S50Z23	880.90	3.1	239,392	474,620	66,540	878.96	1.66	37	28/12/2023
S50F24	879.50	2.3	45	179	0	878.72	0.26	70	30/1/2024
S50H24	878.80	3.3	27,128	66,492	22	878.28	-0.44	128	28/3/2024
S50M24	876.50	2.9	4,681	25,473	5,855	877.60	-2.74	219	27/6/2024

## Currency Futures



ที่มา: Kingsford Research

### ภาพการลงทุนระยะสั้น

เข้านี้ dollar index อยู่ที่ 103.45 จุด อ่อนค่าลง 0.45% โดยที่ USDZ23 เมื่อวานนี้ ปิดอ่อนค่าเล็กน้อย 0.01 บาท/USD ค่าเงินในระยะเวลาสั้นมีการเคลื่อนไหวในลักษณะ Sideway เหนือ EMA 25 วัน ส่วน Indicator สนับสนุนในแนวโน้มขาลงแต่ MACD เกิดสัญญาณการกลับตัว และ RSI ขึ้นมาทดสอบโซนขาขึ้น ซึ่งส่งผลให้ในระยะสั้น ค่าเงินจะมีการปรับตัวขึ้น มองกรอบการเคลื่อนไหวของ USDZ23 อยู่ที่แนวรับ 34.90 และมีแนวต้านที่ 35.20 ใช้ 34.90 เป็นเกณฑ์ในการเลือกข้างหากยังสามารถ ยืนเหนือ 34.90 ได้เปิดสถานะ Long จะเป็นฝั่งได้เปรียบกว่า หากยืนไม่ได้รับการ Short จะได้เปรียบกว่า

	Last	Change	Volume	OI
USDZ23	35.10	0.01	631	6,097
USDZ23	34.98	0.01	38,887	73,939
USDF24	34.86	-0.02	992	5,390
USDH24	34.69	0.01	2,805	26,609

Source: TQ Pro

	Last	Support	Resistance
RTXUSTB	35.18	34.90	35.20
USDZ23	34.98	34.85	35.20
USDH24	34.69	34.50	34.80

Source: Kingsford Securities

Apichai Raomanachai

Fundamental and Technical Investment Analysis

ID No. 002939 Tel 02-829-6999 Ext 2200

Email : apichai.ra@kfsec.co.th

Nut Kaewborisutsakul

Assistant Investment Analyst

ข้อมูลในเอกสารฉบับนี้ รวบรวมมาจากแหล่งข้อมูลที่น่าเชื่อถือ อย่างไรก็ดี บริษัทหลักทรัพย์ คิงส์ฟอร์ด จำกัด (มหาชน) ไม่สามารถที่จะยืนยันหรือรับรองความถูกต้องของข้อมูลเหล่านี้ได้ ไม่ว่าประการใด ๆ บทวิเคราะห์ในเอกสารนี้ จัดทำขึ้นโดยอ้างอิง หลักเกณฑ์ทางวิชาการเกี่ยวกับหลักการวิเคราะห์ และมีได้เป็นการชี้แนะ หรือเสนอแนะให้ซื้อหรือขายหลักทรัพย์ใด ๆ การตัดสินใจซื้อหรือขายหลักทรัพย์ใด ๆ ของผู้อ่าน ไม่ว่าจะเกิดจากการอ่านบทความในเอกสารนี้หรือไม่ก็ตาม ล้วนเป็นผลจากการใช้ วิจารณญาณของผู้อ่าน โดยไม่มีส่วนเกี่ยวข้องกับหรือพินัยผูกพันใด ๆ กับ บริษัทหลักทรัพย์ คิงส์ฟอร์ด จำกัด(มหาชน) ไม่ว่ากรณีใด



## Most Active Grainer (%chg)

Rank	STOCK	OI	Price Chg (20 Working Days)
1	MTC	2,958	21.23%
2	CBG	4,999	19.40%
3	GLOBAL	2,497	15.33%
4	TOA	461	14.51%
5	BA	6,023	14.18%
6	BCP	868	11.32%
7	OR	5,006	10.00%
8	ERW	3,222	8.91%
9	IRPC	25,196	8.90%
10	IVL	7,450	8.33%
11	STPI	10,295	7.25%
12	SGP	1,823	5.84%
13	AOT	5,731	4.94%
14	GUNKUL	142,724	4.72%
15	AEONTS	195	4.68%
16	PTG	15,525	4.19%
17	SAWAD	10,229	4.14%
18	BCH	2,629	4.02%
19	CRC	2,350	3.29%
20	CKP	6,813	3.11%
21	TIPL	3,140	2.92%
22	DELTA	2,356	2.80%
23	TISCO	297	2.62%
24	INTUCH	1,863	2.51%
25	TVO	526	2.36%
26	BEAUTY	9,415	2.08%
27	BANPU	62,876	1.91%
28	BEM	11,160	1.24%
29	KCE	3,895	0.97%
30	JAS	129,749	0.96%

## Top Gainers OI (%chg)

STOCK	OI	%Daily Top OI Change	STOCK	OI	%5 Day Top OI Change
BLA	2,478	144.86%	INTUCH	1,863	25.03%
BCH	2,629	70.94%	SPCG	451	0.00%
CPN	1,667	2.08%	TVO	526	0.00%
QH	8,336	0.02%	AP	1,702	-1.05%
SPCG	451	0.00%	DELTA	2,356	-7.79%
TVO	526	0.00%	BBL	4,712	-10.01%
BAY	328	0.00%	QH	8,336	-10.30%
SPRC	4,914	-0.08%	CK	2,021	-16.56%
TASCO	1,517	-0.20%	SGP	1,823	-18.91%
KTC	68,497	-0.30%	RS	57,941	-18.95%
AP	1,702	-0.47%	SCC	5,428	-24.18%
CENDEL	1,423	-1.18%	BAY	328	-24.42%
CK	2,021	-1.56%	THANI	10,869	-24.44%
BA	6,023	-3.37%	CPALL	9,505	-24.95%
DELTA	2,356	-4.27%	PSH	883	-25.42%

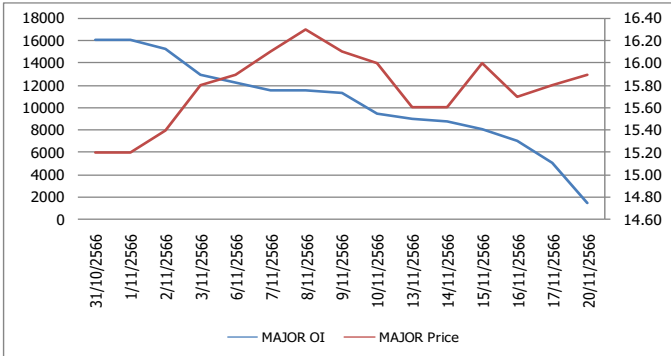
Source: TQ Pro

## Top Loser OI (%chg)

STOCK	OI	%Daily Top OI Change	STOCK	OI	%5 Day Top OI Change
BLAND	19,967	-85.25%	BEC	1,184	-94.56%
EASTW	197	-71.86%	BLAND	19,967	-90.69%
MAJOR	1,504	-70.25%	S	3,208	-89.20%
STPI	10,295	-60.19%	STPI	10,295	-83.77%
KTB	12,852	-55.11%	MAJOR	1,504	-83.24%
THCOM	2,972	-54.31%	BPP	479	-79.78%
LPN	1,482	-50.32%	BEAUTY	9,415	-78.58%
CHG	2,673	-48.43%	SPALI	697	-76.26%
S	3,208	-48.32%	GFPT	2,592	-74.89%
EPG	2,234	-47.24%	THCOM	2,972	-74.72%
BEM	11,160	-46.10%	EPG	2,234	-73.00%
BPP	479	-45.51%	BLA	2,478	-72.73%
ORI	2,567	-44.51%	EASTW	197	-71.86%
CKP	6,813	-44.45%	BCPG	10,671	-71.72%
IVL	7,450	-44.42%	IVL	7,450	-71.58%

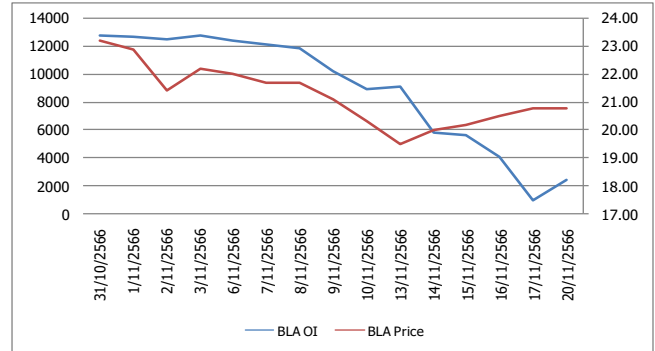
## หุ้นที่มีทิศทาง ราคาและ OI ที่น่าจับตามอง

### OI Trend MAJOR



**Recommend : Short**      **Resistance : 16.30**  
**Support : 15.70**          **Stop-Loss : 16.50**

### OI Trend BLA



**Recommend : Long**      **Resistance : 21.20**  
**Support : 20.60**          **Stop-Loss : 20.50**

Source: KINGSFORD

APICHA RAOMANACHAI No. 002939  
 NUT KAEWBORISUTSAKUL Asst. Derivatives Analyst

ข้อมูลในเอกสารฉบับนี้ รวมรวมมาจากแหล่งข้อมูลที่เชื่อถือได้อย่างใกล้ชิด บริษัทหลักทรัพย์ คิงส์ฟอร์ด จำกัด (มหาชน) ไม่สามารถที่จะยืนยันหรือรับรองความถูกต้องของข้อมูลเหล่านี้ได้ ไม่ว่าประการใด ๆ บทวิเคราะห์ในเอกสารนี้ จัดทำขึ้นโดยอ้างอิงหลักการทางวิชาการเกี่ยวกับหลักการวิเคราะห์ และมีได้เป็นการชี้แนะ หรือเสนอแนะให้ซื้อหรือขายหลักทรัพย์ใด ๆ การตัดสินใจซื้อหรือขายหลักทรัพย์ใด ๆ ของผู้อ่าน ไม่ว่าจะเกิดจากการอ่านบทความในเอกสารนี้หรือไม่ก็ตาม ล้วนเป็นผลจากการใช้วิจารณญาณของผู้อ่าน โดยไม่มีส่วนเกี่ยวข้องกับหรือหนี้และผูกพันใด ๆ กับ บริษัทหลักทรัพย์ คิงส์ฟอร์ด จำกัด (มหาชน) ไม่ทางกรณีใด



# Short Sales



KINGSFORD

มูลค่าการขายชอร์ต ณ วันที่ 20 พฤศจิกายน 2566

หลักทรัพย์	ปริมาณหุ้นที่ขายชอร์ต (หุ้น)	มูลค่าการขายชอร์ต (บาท)	%เทียบมูลค่าซื้อขายตลาดรวม
7UP	97,800	38,142	0.73%
AAI	356,700	1,316,984	3.18%
AAV	1,347,100	2,762,618	5.96%
AAV-R	928,300	1,915,756	4.11%
ACE	70,200	110,009	1.43%
ADVANC	301,100	65,341,700	8.19%
ADVANC-R	253,100	54,878,400	6.89%
AEONTS	500	78,000	2.38%
AEONTS-R	700	109,200	3.33%
AH	40,400	1,171,600	5.08%
AH-R	7,100	205,900	0.89%
AIT	45,300	185,566	8.15%
AMATA	626,800	15,447,940	9.32%
AMATA-R	434,100	10,740,930	6.46%
AOT	1,744,700	120,113,850	16.05%
AOT-R	650,400	44,735,350	5.98%
AP	420,600	4,713,440	5.03%
AP-R	255,000	2,881,460	3.05%
AS	2,000	14,700	0.60%
ASK	7,200	146,940	1.37%
ASW	7,100	58,220	2.14%
AU	7,500	71,185	1.53%
AUCT	57,500	592,750	4.95%
AURA	8,600	131,580	0.17%
AURA-R	72,400	1,105,190	1.47%
AWC	8,817,700	32,723,342	6.56%
AWC-R	14,949,500	55,669,096	11.12%
BA	153,500	2,322,010	2.37%
BA-R	27,200	413,440	0.42%
BAFS-R	1,000	24,700	0.29%
BAM	559,400	4,684,445	5.76%
BAM-R	1,013,800	8,431,745	10.44%
BANPU	4,579,400	36,892,440	5.31%
BANPU-R	4,032,300	32,265,430	4.68%
BAY	89,600	2,553,600	14.54%
BAY-R	500	14,250	0.08%
BBIK	3,200	306,950	2.32%
BBIK-R	8,500	814,725	6.17%
BBL	409,600	62,349,550	6.94%
BCH	604,000	12,396,270	4.61%
BCH-R	264,600	5,479,210	2.02%
BCP	384,700	16,831,950	7.82%
BCP-R	96,600	4,208,300	1.96%
BCPG	279,000	2,441,420	11.68%
BCPG-R	18,100	158,630	0.76%
BDMS	3,300,700	87,468,550	13.04%
BDMS-R	1,547,200	41,000,800	6.11%
BE8	25,100	838,025	1.86%
BEAUTY	60,100	28,848	2.57%
BEC	59,400	339,110	3.98%
BEC-R	178,400	1,013,340	11.95%
BEM	2,005,800	16,150,070	11.04%
BEM-R	2,989,100	24,060,040	16.45%
BGRIM	919,900	24,374,450	5.19%
BGRIM-R	847,500	22,532,950	4.79%

ข้อมูลในเอกสารฉบับนี้ รวบรวมมาจากแหล่งข้อมูลที่เชื่อถือได้ อย่างไรก็ตาม บริษัทหลักทรัพย์ คิงส์ฟอร์ด จำกัด (มหาชน) ไม่สามารถที่จะยืนยันหรือรับรองความถูกต้องของข้อมูลเหล่านี้ได้ ไม่ว่าประการใด ๆ บทวิเคราะห์ในเอกสารนี้ จัดทำขึ้นโดยอ้างอิงหลักเกณฑ์ทางวิชาการเกี่ยวกับหลักการวิเคราะห์ และมีได้เป็นการชี้แนะ หรือเสนอแนะให้ซื้อหรือขายหลักทรัพย์ใด ๆ การตัดสินใจซื้อหรือขายหลักทรัพย์ใด ๆ ของผู้อ่าน ไม่ว่าจะเกิดจากการอ่านบทความในเอกสารนี้หรือไม่ก็ตาม ล้วนเป็นผลจากการใช้วิจารณญาณของผู้อ่าน โดยไม่มีส่วนเกี่ยวข้องกับหรือพันธะผูกพันใด ๆ กับ บริษัทหลักทรัพย์ คิงส์ฟอร์ด จำกัด (มหาชน) ไม่ว่ากรณีใด

# Short Sales



KINGSFORD

มูลค่าการขายชอร์ต ณ วันที่ 20 พฤศจิกายน 2566

หลักทรัพย์	ปริมาณหุ้นที่ขายชอร์ต (หุ้น)	มูลค่าการขายชอร์ต (บาท)	%เทียบมูลค่าซื้อขายตลาดรวม
BH	263,600	58,987,800	6.12%
BH-R	325,800	73,047,200	7.57%
BJC	129,400	3,565,400	6.09%
BJC-R	132,000	3,628,450	6.21%
BLA	48,100	993,640	3.75%
BLA-R	135,400	2,800,540	10.54%
BLAND	212,200	150,662	1.51%
BLAND-R	45,100	32,021	0.32%
BPP	36,700	543,750	10.89%
BRI	68,500	512,850	2.00%
BTG	144,000	3,228,170	9.72%
BTG-R	71,500	1,604,700	4.83%
BTS	5,695,600	41,141,715	27.36%
BTS-R	2,777,600	20,058,770	13.34%
BYD	239,600	1,107,620	2.00%
BYD-R	562,800	2,587,448	4.70%
CBG	182,800	14,664,525	2.50%
CBG-R	979,600	78,358,750	13.42%
CCET	38,700	58,305	3.46%
CENDEL	205,800	8,878,750	9.55%
CENDEL-R	181,000	7,838,025	8.39%
CHAYO	53,900	296,010	2.21%
CHG	606,000	1,832,074	2.87%
CHG-R	236,900	715,640	1.12%
CK	92,000	1,988,160	5.10%
CK-R	53,800	1,160,170	2.98%
CKP	277,100	920,994	4.34%
CKP-R	458,000	1,521,218	7.17%
COM7	1,459,500	33,329,270	4.69%
COM7-R	443,600	10,119,810	1.43%
CPALL	2,309,700	129,367,350	9.63%
CPALL-R	1,379,500	77,075,400	5.75%
CPAXT	290,600	8,371,875	8.54%
CPAXT-R	515,700	14,832,650	15.15%
CPF	571,000	10,709,320	7.87%
CPF-R	182,000	3,420,860	2.51%
CPN	235,500	15,837,700	2.71%
CPN-R	790,100	53,223,375	9.10%
CRC	623,100	24,320,825	6.41%
CRC-R	295,400	11,519,475	3.04%
CV	57,900	30,687	1.10%
DCC	496,000	750,387	4.06%
DELTA	326,800	26,498,225	3.75%
DELTA-R	504,700	41,094,825	5.80%
DITTO	45,300	1,173,875	3.55%
DITTO-R	1,400	36,050	0.11%
DMT	144,200	1,831,340	8.04%
DOHOME	295,300	3,548,840	5.54%
DOHOME-R	54,000	648,060	1.01%
DRT	25,300	203,665	18.06%
DUSIT	11,100	84,195	4.16%
EA	851,700	40,218,675	6.09%
EA-R	1,519,600	71,671,625	10.87%
EGATIF	16,200	93,770	2.56%
EGCO	58,700	7,423,600	4.98%

ข้อมูลในเอกสารฉบับนี้ รวบรวมมาจากแหล่งข้อมูลที่เชื่อถือได้ อย่างไรก็ตาม บริษัทหลักทรัพย์ คิงส์ฟอร์ด จำกัด (มหาชน) ไม่สามารถที่จะยืนยันหรือรับรองความถูกต้องของข้อมูลเหล่านี้ได้ ไม่ว่าประการใด ๆ บทวิเคราะห์นี้ออกสารนี้ จัดทำขึ้นโดยอ้างอิงหลักเกณฑ์ทางวิชาการเกี่ยวกับหลักการวิเคราะห์ และมีได้เป็นการชี้แนะ หรือเสนอแนะให้ซื้อหรือขายหลักทรัพย์ใด ๆ การตัดสินใจซื้อหรือขายหลักทรัพย์ใด ๆ ของผู้อ่าน ไม่ว่าจะเกิดจากการอ่านบทความในเอกสารนี้หรือไม่ก็ตาม ล้วนเป็นผลจากการใช้วิจารณญาณของผู้อ่าน โดยไม่มีส่วนเกี่ยวข้องกับหรือพันธะผูกพันใด ๆ กับ บริษัทหลักทรัพย์ คิงส์ฟอร์ด จำกัด (มหาชน) ไม่ว่ากรณีใด

# Short Sales



KINGSFORD

มูลค่าการขายชอร์ต ณ วันที่ 20 พฤศจิกายน 2566

หลักทรัพย์	ปริมาณหุ้นที่ขายชอร์ต (หุ้น)	มูลค่าการขายชอร์ต (บาท)	%เทียบมูลค่าซื้อขายตลาดรวม
EGCO-R	342,300	43,303,350	29.02%
EKH	75,900	570,710	7.20%
EKH-R	51,100	383,820	4.85%
EPG	139,900	1,030,145	5.98%
EPG-R	28,600	210,210	1.22%
ERW	278,100	1,514,550	2.30%
ERW-R	96,200	524,730	0.80%
ETC	5,400	14,742	1.87%
FORTH	124,300	2,502,930	8.16%
FORTH-R	16,000	320,000	1.05%
FSMART	50,400	367,960	2.99%
GFPT	12,900	136,740	4.66%
GFPT-R	21,900	231,740	7.91%
GLOBAL	124,600	2,139,810	6.81%
GLOBAL-R	38,700	665,870	2.11%
GPSC	610,200	28,732,100	7.92%
GPSC-R	833,800	39,343,250	10.82%
GULF	655,500	30,326,375	8.95%
GULF-R	678,300	31,379,625	9.26%
GUNKUL	1,795,400	4,726,086	4.88%
GUNKUL-R	1,664,100	4,365,434	4.52%
HANA	388,200	17,017,200	2.83%
HANA-R	69,100	3,039,700	0.50%
HENG	56,900	114,464	5.65%
HL	17,500	162,185	3.60%
HMPRO	473,400	5,822,040	6.12%
HMPRO-R	855,000	10,467,780	11.05%
HTC	75,100	1,172,820	17.07%
HUMAN	35,400	373,280	5.32%
ICHI	375,400	5,699,490	3.20%
ICHI-R	630,900	9,530,180	5.38%
III	81,500	846,570	6.71%
ILM	15,100	362,580	2.37%
ILM-R	11,200	270,950	1.75%
INTUCH	15,500	1,106,200	1.25%
INTUCH-R	100,500	7,170,875	8.13%
IRPC	648,500	1,324,114	2.59%
IRPC-R	2,982,900	6,115,400	11.91%
ITC-R	256,200	5,277,680	5.18%
ITD	111,800	144,222	5.50%
ITD-R	53,800	69,911	2.65%
IVL	1,593,800	40,910,025	7.76%
IVL-R	600,100	15,309,325	2.92%
JAS	404,100	848,610	2.84%
JAS-R	149,500	311,562	1.05%
JMART	1,023,200	16,021,980	2.78%
JMART-R	1,021,300	16,191,180	2.78%
JMT	456,100	12,149,100	1.35%
JR	10,400	53,560	5.33%
JTS	30,800	1,772,825	0.76%
KAMART	35,000	431,320	1.04%
KAMART-R	2,800	34,440	0.08%
KBANK	687,400	90,680,100	10.20%
KBANK-R	640,800	84,458,400	9.51%

ข้อมูลในเอกสารฉบับนี้ รวบรวมมาจากแหล่งข้อมูลที่เชื่อถือได้ อย่างไรก็ตาม บริษัทหลักทรัพย์ คิงส์ฟอร์ด จำกัด (มหาชน) ไม่สามารถที่จะยืนยันหรือรับรองความถูกต้องของข้อมูลเหล่านี้ได้ ไม่ว่าประการใด ๆ บทวิเคราะห์ในเอกสารนี้ จัดทำขึ้นโดยอ้างอิงหลักเกณฑ์ทางวิชาการเกี่ยวกับหลักการวิเคราะห์ และมีได้เป็นการชี้แนะ หรือเสนอแนะให้ซื้อหรือขายหลักทรัพย์ใด ๆ การตัดสินใจซื้อหรือขายหลักทรัพย์ใด ๆ ของผู้อ่าน ไม่ว่าจะเกิดจากการอ่านบทความในเอกสารนี้หรือไม่ก็ตาม ล้วนเป็นผลจากการใช้วิจารณญาณของผู้อ่าน โดยไม่มีส่วนเกี่ยวข้องกับหรือพึ่งพิงผูกพันใด ๆ กับ บริษัทหลักทรัพย์ คิงส์ฟอร์ด จำกัด (มหาชน) ไม่ว่ากรณีใด

# Short Sales



KINGSFORD

มูลค่าการขายชอร์ต ณ วันที่ 20 พฤศจิกายน 2566

หลักทรัพย์	ปริมาณหุ้นที่ขายชอร์ต (หุ้น)	มูลค่าการขายชอร์ต (บาท)	%เทียบมูลค่าซื้อขายตลาดรวม
KBANK	687,400	90,680,100	10.20%
KBANK-R	640,800	84,458,400	9.51%
KCE	223,300	11,456,400	4.05%
KCE-R	284,200	14,499,850	5.15%
KEX	207,400	921,732	4.50%
KEX-R	881,400	3,923,998	19.11%
KGI	15,800	70,468	3.34%
KKP	211,100	10,643,950	12.55%
KLINIQ	1,300	46,475	0.71%
KSL	185,800	516,584	36.25%
KSL-R	5,400	15,012	1.05%
KTB	519,400	9,525,020	1.94%
KTB-R	930,200	17,094,220	3.47%
KTC	452,800	20,593,400	9.38%
KTC-R	1,261,200	57,580,900	26.14%
LANNA	23,100	345,990	2.18%
LANNA-R	31,900	476,920	3.01%
LH	3,541,500	27,443,625	11.29%
LH-R	3,273,300	25,358,125	10.43%
LPN	19,100	73,726	10.60%
M	20,700	853,225	3.63%
M-CHAI	100	5,975	1.33%
M-R	9,900	408,150	1.73%
MAJOR	78,700	1,242,410	4.67%
MAJOR-R	296,700	4,695,090	17.61%
MASTER	10,700	551,050	1.57%
MASTER-R	8,900	458,350	1.30%
MBK	73,300	1,159,560	8.66%
MBK-R	58,400	928,140	6.90%
MC	178,600	2,105,970	4.46%
MC-R	12,700	152,400	0.32%
MEB-R	1,800	59,400	0.66%
MEGA	81,700	3,437,300	5.91%
MEGA-R	100,600	4,232,425	7.28%
MINT	861,200	23,836,150	9.36%
MINT-R	492,800	13,572,425	5.36%
MOSHI-R	12,800	684,800	1.30%
MTC	624,700	27,243,450	5.64%
MTC-R	1,155,200	50,488,925	10.44%
NCAP	819,800	2,264,576	8.90%
NER	145,800	669,458	3.95%
NEX	157,800	1,727,900	3.54%
NEX-R	27,500	301,530	0.62%
NOBLE	9,200	35,512	1.77%
NRF	313,700	1,887,830	2.80%
NSL	18,900	350,670	1.10%
ONEE	171,000	670,706	5.56%
ONEE-R	98,900	387,468	3.22%
OR	1,073,100	21,184,760	6.74%
OR-R	493,800	9,761,930	3.10%
ORI	378,000	3,207,480	3.60%
ORI-R	1,012,600	8,580,380	9.64%
OSP	452,100	10,876,970	3.73%
OSP-R	1,285,300	30,979,280	10.61%

ข้อมูลในเอกสารฉบับนี้ รวบรวมมาจากแหล่งข้อมูลที่เชื่อถือได้ อย่างไรก็ตาม บริษัทหลักทรัพย์ คิงส์ฟอร์ด จำกัด (มหาชน) ไม่สามารถที่จะยืนยันหรือรับรองความถูกต้องของข้อมูลเหล่านี้ได้ ไม่ว่าประการใด ๆ บทวิเคราะห์ในเอกสารนี้ จัดทำขึ้นโดยอ้างอิงหลักเกณฑ์ทางวิชาการเกี่ยวกับหลักการวิเคราะห์ และมีได้เป็นการชี้แนะ หรือเสนอแนะให้ซื้อหรือขายหลักทรัพย์ใด ๆ การตัดสินใจซื้อหรือขายหลักทรัพย์ใด ๆ ของผู้อ่าน ไม่ว่าจะเกิดจากการอ่านบทความในเอกสารนี้หรือไม่ก็ตาม ล้วนเป็นผลจากการใช้วิจารณญาณของผู้อ่าน โดยไม่มีส่วนเกี่ยวข้องกับหรือพันธะผูกพันใด ๆ กับ บริษัทหลักทรัพย์ คิงส์ฟอร์ด จำกัด (มหาชน) ไม่ว่ากรณีใด

# Short Sales



KINGSFORD

มูลค่าการขายชอร์ต ณ วันที่ 20 พฤศจิกายน 2566

หลักทรัพย์	ปริมาณหุ้นที่ขายชอร์ต (หุ้น)	มูลค่าการขายชอร์ต (บาท)	%เทียบมูลค่าซื้อขายตลาดรวม
OTO	130,500	77,666	7.97%
PLANB	1,138,300	9,269,185	4.72%
PLANB-R	1,486,200	12,049,860	6.16%
PM	34,000	265,560	15.91%
PR9	111,300	1,733,980	5.03%
PR9-R	105,200	1,635,600	4.76%
PRIME	33,300	20,313	0.13%
PRM	1,256,500	6,837,330	14.10%
PRM-R	266,300	1,454,110	2.99%
PSH	8,300	102,470	2.34%
PSH-R	12,000	148,800	3.38%
PSL	128,700	1,005,285	4.76%
PSL-R	201,900	1,570,320	7.47%
PTG	122,500	1,044,365	1.72%
PTG-R	282,500	2,402,160	3.96%
PTL	12,900	138,030	4.28%
PTT	5,068,700	175,120,150	10.07%
PTT-R	38,000	1,310,775	0.08%
PTTEP	504,200	80,965,800	7.09%
PTTEP-R	67,900	10,872,350	0.95%
PTTGC	338,100	12,853,500	9.19%
PTTGC-R	130,300	4,924,650	3.54%
QH	3,139,000	6,797,020	7.08%
QH-R	1,367,400	2,980,424	3.09%
RABBIT	729,100	412,763	1.72%
RAM-R	800	32,375	8.16%
RATCH	27,800	903,500	1.32%
RATCH-R	6,500	210,850	0.31%
RBF	285,000	3,756,950	2.23%
RBF-R	295,400	3,893,710	2.31%
RCL	56,400	1,130,700	6.36%
RCL-R	40,900	821,850	4.61%
RJH	5,300	143,100	6.62%
ROJNA	201,000	1,178,610	5.61%
RS	41,100	546,710	2.95%
RS-R	200	2,700	0.01%
S	11,500	10,810	0.63%
SABINA	61,300	1,663,025	6.61%
SABINA-R	7,700	213,675	0.83%
SABUY	46,800	239,865	0.70%
SAK	50,700	221,480	2.48%
SAMART-R	5,900	25,016	2.64%
SAPPE	1,100	85,800	0.09%
SAPPE-R	88,800	6,946,475	7.16%
SAT	28,400	512,200	4.90%
SAWAD	826,700	36,053,175	11.00%
SAWAD-R	165,900	7,224,800	2.21%
SC	318,900	1,023,904	7.82%
SC-R	6,700	21,574	0.16%
SCB	131,000	12,971,675	2.43%
SCB-R	737,900	73,027,750	13.72%
SCC	65,400	18,970,500	8.38%
SCC-R	65,100	18,869,700	8.34%
SCCC	600	79,200	0.38%
SCGP	510,700	19,219,075	9.45%
SCGP-R	251,100	9,420,950	4.65%

ข้อมูลในเอกสารฉบับนี้ รวบรวมมาจากแหล่งข้อมูลที่เชื่อถือได้ อย่างไรก็ตาม บริษัทหลักทรัพย์ คิงส์ฟอร์ด จำกัด (มหาชน) ไม่สามารถที่จะยืนยันหรือรับรองความถูกต้องของข้อมูลเหล่านี้ได้ ไม่ว่าประการใด ๆ บทวิเคราะห์ในเอกสารนี้ จัดทำขึ้นโดยอ้างอิงหลักเกณฑ์ทางวิชาการเกี่ยวกับหลักการวิเคราะห์ และมีได้เป็นการชี้แนะ หรือเสนอแนะให้ซื้อหรือขายหลักทรัพย์ใด ๆ การตัดสินใจซื้อหรือขายหลักทรัพย์ใด ๆ ของผู้อ่าน ไม่ว่าจะเกิดจากการอ่านบทความในเอกสารนี้หรือไม่ก็ตาม ล้วนเป็นผลจากการใช้วิจารณญาณของผู้อ่าน โดยไม่มีส่วนเกี่ยวข้องกับหรือพึ่งพิงผูกพันใด ๆ กับ บริษัทหลักทรัพย์ คิงส์ฟอร์ด จำกัด (มหาชน) ไม่ว่ากรณีใด

# Short Sales



KINGSFORD

มูลค่าการขายชอร์ต ณ วันที่ 20 พฤศจิกายน 2566

หลักทรัพย์	ปริมาณหุ้นที่ขายชอร์ต (หุ้น)	มูลค่าการขายชอร์ต (บาท)	%เทียบมูลค่าซื้อขายตลาดรวม
SGC	176,500	248,721	0.39%
SGP-R	900	7,335	3.11%
SHR	78,000	219,842	1.96%
SHR-R	26,000	72,800	0.65%
SINGER	1,039,700	11,072,660	3.58%
SINGER-R	100	1,060	0.00%
SIRI	1,863,000	3,091,981	5.47%
SIRI-R	459,400	762,604	1.35%
SIS	12,400	236,070	6.29%
SISB	54,900	1,786,425	6.62%
SISB-R	67,200	2,186,375	8.10%
SJWD	242,200	3,183,310	7.60%
SJWD-R	67,000	887,050	2.10%
SKY	887,600	25,920,750	11.31%
SKY-R	222,500	6,408,100	2.84%
SMPC	1,900	20,520	10.00%
SNNP	56,600	964,230	1.11%
SPA	67,100	816,980	2.45%
SPALI	894,100	16,181,600	9.00%
SPALI-R	861,300	15,584,460	8.67%
SPCG	18,100	226,870	3.87%
SPCG-R	2,400	30,000	0.51%
SPRC	998,600	8,176,035	7.35%
SPRC-R	1,776,600	14,558,195	13.08%
SSP	25,400	177,490	2.02%
STA	308,700	4,910,920	5.62%
STA-R	51,700	814,840	0.94%
STANLY	1,200	213,600	16.67%
STEC	496,000	4,584,835	13.43%
STEC-R	15,500	142,715	0.42%
STGT	263,400	1,723,145	4.52%
STPI	6,400	18,944	0.94%
SUPER	1,776,000	745,920	17.05%
SUPER-R	102,300	42,966	0.98%
SUSCO	706,600	3,351,940	5.20%
SYNEX	9,000	91,390	1.68%
TASCO	392,500	7,087,810	5.91%
TASCO-R	16,700	304,470	0.25%
TCAP	348,600	16,995,025	31.03%
TCAP-R	37,800	1,842,700	3.37%
TEAMG	31,100	154,660	2.10%
TFG	9,400	30,080	0.58%
TFG-R	302,600	974,272	18.79%
THANI	594,100	1,651,598	21.00%
THANI-R	588,600	1,636,308	20.80%
THCOM	717,900	9,033,360	12.31%
THCOM-R	138,300	1,735,390	2.37%
THG	23,500	1,493,300	3.80%
THG-R	700	44,500	0.11%
TIDLOR	846,200	19,252,630	5.28%
TIDLOR-R	1,776,800	40,397,960	11.08%
TIPH	1,700	52,425	0.26%
TISCO	98,300	9,585,700	5.48%
TISCO-R	549,500	53,563,850	30.63%
TKC	98,300	1,523,950	1.43%
TKN	531,700	5,415,490	4.54%

ข้อมูลในเอกสารฉบับนี้ รวบรวมมาจากแหล่งข้อมูลที่เชื่อถือได้ อย่างไรก็ตาม บริษัทหลักทรัพย์ คิงส์ฟอร์ด จำกัด (มหาชน) ไม่สามารถที่จะยืนยันหรือรับรองความถูกต้องของข้อมูลเหล่านี้ได้ ไม่ว่าประการใด ๆ บทวิเคราะห์ในเอกสารนี้ จัดทำขึ้นโดยอ้างอิงหลักเกณฑ์ทางวิชาการเกี่ยวกับหลักการวิเคราะห์ และมีได้เป็นการชี้แนะ หรือเสนอแนะให้ซื้อหรือขายหลักทรัพย์ใด ๆ การตัดสินใจซื้อหรือขายหลักทรัพย์ใด ๆ ของผู้อ่าน ไม่ว่าจะเกิดจากการอ่านบทความในเอกสารนี้หรือไม่ก็ตาม ล้วนเป็นผลจากการใช้วิจารณญาณของผู้อ่าน โดยไม่มีส่วนเกี่ยวข้องกับหรือพึ่งพิงผูกพันใด ๆ กับ บริษัทหลักทรัพย์ คิงส์ฟอร์ด จำกัด (มหาชน) ไม่ว่ากรณีใด

# Short Sales



KINGSFORD

มูลค่าการขายชอร์ต ณ วันที่ 20 พฤศจิกายน 2566

	ปริมาณหุ้นที่ขายชอร์ต (หุ้น)	มูลค่าการขายชอร์ต (บาท)	%เทียบมูลค่าซื้อขายตลาดรวม
TKN-R	11,900	122,580	0.10%
TLI	1,205,600	12,430,890	14.52%
TLI-R	326,200	3,351,780	3.93%
TOA	21,100	465,000	4.33%
TOA-R	31,800	701,900	6.53%
TOP	1,496,700	76,275,125	7.29%
TOP-R	808,800	41,066,200	3.94%
TPIPL	626,600	877,240	6.75%
TPIPL-R	62,400	87,360	0.67%
TQM	18,100	522,425	2.31%
TRUE	2,462,400	14,845,585	9.05%
TRUE-R	1,399,000	8,415,730	5.14%
TSE	4,300	7,740	2.47%
TTA	92,600	463,271	1.88%
TTA-R	1,104,000	5,513,836	22.39%
TTB	11,732,400	18,461,300	4.55%
TTB-R	5,028,800	7,883,877	1.95%
TTCL	16,400	61,992	9.62%
TTW	254,200	2,281,505	3.81%
TTW-R	343,100	3,071,055	5.15%
TU	997,900	13,798,110	10.35%
TU-R	1,229,400	17,004,130	12.75%
TVO	4,800	103,680	1.24%
TVO-R	4,100	89,180	1.06%
UNIQ	7,400	22,496	4.36%
UVAN	2,600	21,320	1.87%
VGI	1,257,500	2,618,516	19.41%
VGI-R	26,400	54,996	0.41%
VIBHA	95,700	185,235	2.41%
WHA	3,936,500	19,691,895	3.74%
WHA-R	348,100	1,757,905	0.33%
WHAUP	159,500	635,462	8.05%
WHAUP-R	55,800	221,996	2.82%
WICE	25,100	142,395	3.44%
WORK	2,900	31,900	6.25%
XO	21,700	612,200	1.03%
XO-R	9,900	277,725	0.47%
XPG	6,516,900	6,541,098	13.52%
XPG-R	256,300	258,300	0.53%

หมายเหตุ - ไม่รวมรายการขายชอร์ตของสมาชิกที่เป็นผู้ร่วมค้ำหน่วยลงทุนหรือผู้ดูแลสภาพคล่องของหน่วยลงทุนของกองทุนรวมอีทีเอฟเพื่อบัญชีบริษัทประเภทเพื่อทำกำไรจากส่วนต่างของราคาหรือเพื่อดูแลสภาพคล่อง แลวดักรวม

ข้อมูลในเอกสารฉบับนี้ รวบรวมมาจากแหล่งข้อมูลที่เชื่อถือได้ อย่างไรก็ตาม บริษัทหลักทรัพย์ คิงส์ฟอร์ด จำกัด (มหาชน) ไม่สามารถที่จะยืนยันหรือรับรองความถูกต้องของข้อมูลเหล่านี้ได้ ไม่ว่าประการใด ๆ บทวิเคราะห์ในเอกสารนี้ จัดทำขึ้นโดยอ้างอิงหลักเกณฑ์ทางวิชาการเกี่ยวกับหลักการวิเคราะห์ และมีได้เป็นการชี้แนะ หรือเสนอแนะให้ซื้อหรือขายหลักทรัพย์ใด ๆ การตัดสินใจซื้อหรือขายหลักทรัพย์ใด ๆ ของผู้อ่าน ไม่ว่าจะเกิดจากการอ่านบทความในเอกสารนี้หรือไม่ก็ตาม ล้วนเป็นผลจากการใช้วิจารณญาณของผู้อ่าน โดยไม่มีส่วนเกี่ยวข้องกับหรือพึ่งพิงผูกพันใด ๆ กับ บริษัทหลักทรัพย์ คิงส์ฟอร์ด จำกัด (มหาชน) ไม่วาการนี้

# Stock Calendar



KINGSFORD

รายงานการเปลี่ยนแปลงการถือหลักทรัพย์ของผู้บริหาร (แบบ 59-2) ประจำวันที่ 20 พฤศจิกายน 2566

ชื่อผู้บริหาร	ประเภทหลักทรัพย์	วันที่ได้มา / จำนวน	จำนวน	ราคา	วิธีการ ได้มา/หน่าย	
K	นาง โศรดา ธรรมประกอบ	ใบสำคัญแสดงสิทธิที่จะซื้อหุ้น	17/11/2566	50,000	0.24	ซื้อ
JPARK	นางสาว กาญจนา คำภีรัตน์	หุ้นสามัญ	14/11/2566	10,000	4.80	ขาย
JPARK	นางสาว กาญจนา คำภีรัตน์	หุ้นสามัญ	14/11/2566	12,000	4.74	ขาย
ZEN	นาย ศิรวัดน์ ชัชวาลย์	หุ้นสามัญ	16/11/2566	30,000	10.00	ขาย
ZEN	นาย ศิรวัดน์ ชัชวาลย์	หุ้นสามัญ	17/11/2566	50,000	9.98	ขาย
SONIC	นาย ปฏิภาณ เปล่งฉวี	หุ้นสามัญ	16/11/2566	35,800	1.67	ซื้อ
SINO	นาย นันทวัฒน์ วิทยศักดิ์พันธ์	หุ้นสามัญ	17/11/2566	200,000	1.33	ซื้อ
DTCENT	นาย อภิสิทธิ์ รุจิกเกียรติ์กิจาร	หุ้นสามัญ	16/11/2566	199,500	1.31	ซื้อ
DTCENT	นาย อภิสิทธิ์ รุจิกเกียรติ์กิจาร	หุ้นสามัญ	17/11/2566	200,000	1.32	ซื้อ
TASCO	นาย เขียวรี เดอเฟรน	ใบแสดงสิทธิในผลประโยชน์ที่เกิดจากหลักทรัพย์อ้างอิงไทย (NVDR)อ้างอิง หุ้นสามัญ	17/11/2566	50,000	18.80	ขาย
TIPH	นาย ประภาศ คงเอียด	หุ้นสามัญ	16/11/2566	3,200	30.00	ซื้อ
TKC	นางสาว รดาภานต์ มีแต่ม	หุ้นสามัญ	14/11/2566	500	17.00	ซื้อ
TKC	นางสาว รดาภานต์ มีแต่ม	หุ้นสามัญ	15/11/2566	1,500	16.46	ซื้อ
TKC	นางสาว รดาภานต์ มีแต่ม	หุ้นสามัญ	16/11/2566	4,000	16.11	ซื้อ
TKC	นาย สยาม เตียววทรานนท์	หุ้นสามัญ	16/11/2566	974,200	16.26	ซื้อ
NV	นาง ยุพิน จันทร์จัทมาต	หุ้นสามัญ	16/11/2566	13,600	1.89	ซื้อ
NV	นาง ยุพิน จันทร์จัทมาต	หุ้นสามัญ	17/11/2566	57,300	1.88	ซื้อ
NV	นาย นวพล จันทร์จัทมาต	หุ้นสามัญ	16/11/2566	13,600	1.89	ซื้อ
NV	นาย นวพล จันทร์จัทมาต	หุ้นสามัญ	17/11/2566	57,300	1.88	ซื้อ
BTS	นาย ดาเนี่ยล รอสส์	ใบสำคัญแสดงสิทธิที่จะซื้อหุ้น	16/11/2566	59	0.06	ขาย
BTS	นาย ดาเนี่ยล รอสส์	หุ้นสามัญ	16/11/2566	35,594	7.30	ขาย
BTS	นาย ดาเนี่ยล รอสส์	ใบสำคัญแสดงสิทธิที่จะซื้อหุ้น	16/11/2566	19	0.12	ขาย
BTS	นาย ดาเนี่ยล รอสส์	หุ้นสามัญ	16/11/2566	400,099	7.29	ขาย
BTS	นาย ดาเนี่ยล รอสส์	ใบสำคัญแสดงสิทธิที่จะซื้อหุ้น	16/11/2566	27	0.13	ขาย
BTS	นาย ดาเนี่ยล รอสส์	ใบสำคัญแสดงสิทธิที่จะซื้อหุ้น	16/11/2566	132,364	0.06	ขาย
BTS	นาย ดาเนี่ยล รอสส์	หุ้นสามัญ	17/11/2566	990,200	7.31	ขาย
PG	นาง กิตยาภรณ์ ชัยถาวรเสถียร	หุ้นสามัญ	17/11/2566	3,200	8.70	ซื้อ
PPS	นาย พงศ์ธร ธาราไชย	หุ้นสามัญ	17/11/2566	1,898,600	0.39	ซื้อ
PCC	นาย กิตติ สัมฤทธิ์	หุ้นสามัญ	17/11/2566	181,500	2.90	ซื้อ
PEACE	นาย พิสิฐ ปัญญาคุณภรณ์	หุ้นสามัญ	17/11/2566	31,000	3.40	ซื้อ
PRTR	นาย ภัคพงศ์ รัตนประไพ	หุ้นสามัญ	17/11/2566	18,000	5.30	ซื้อ
MJD	นางสาว เพชรลดา พูลวรลักษณ์	หุ้นสามัญ	14/11/2566	100,000	1.25	ซื้อ
MJD	นางสาว เพชรลดา พูลวรลักษณ์	หุ้นสามัญ	14/11/2566	100,000	1.23	ซื้อ
MJD	นางสาว เพชรลดา พูลวรลักษณ์	หุ้นสามัญ	14/11/2566	100,000	1.24	ซื้อ
ETL	นาย ชูเดช คงสุนทร	หุ้นสามัญ	17/11/2566	200,000	1.20	ซื้อ
VIBHA	นาย สิทธิ ภาณุพัฒน์พงศ์	หุ้นสามัญ	14/11/2566	40,000	1.84	ซื้อ
PLUS	นาย นิลสุวรรณ ลีลาทัศน์	หุ้นสามัญ	15/11/2566	60,100	6.07	ขาย
WINNER	นาง วรรณพร วงษ์อิสริยะกุล	หุ้นสามัญ	15/11/2566	17,800	2.16	ซื้อ
WINNER	นาง วรรณพร วงษ์อิสริยะกุล	หุ้นสามัญ	16/11/2566	65,700	2.18	ซื้อ
WINNER	นาย เจน วงษ์อิสริยะกุล	หุ้นสามัญ	15/11/2566	17,800	2.16	ซื้อ
WINNER	นาย เจน วงษ์อิสริยะกุล	หุ้นสามัญ	16/11/2566	65,700	2.18	ซื้อ
WICE	นาย ชูเดช คงสุนทร	หุ้นสามัญ	17/11/2566	12,000	5.60	ซื้อ



# Stock Calendar



KINGSFORD

รายงานการเปลี่ยนแปลงการถือหลักทรัพย์ของผู้บริหาร (แบบ 59-2) ประจำวันที่ 20 พฤศจิกายน 2566

ชื่อผู้บริหาร	ประเภทหลักทรัพย์	วันที่ได้มา / จำนวน	จำนวน	ราคา	วิธีการ ได้มา/หน่าย	
SKR	นาย สุริยันต์ โคจรโรจน์	หุ้นสามัญ	17/11/2566	50,000	10.35	ซื้อ
SKR	นาย เสนีย์ กระจ่างศรี	หุ้นสามัญ	15/11/2566	10,000	10.57	ขาย
SPALI	นาง อัจฉรา ตั้งมติธรรม	หุ้นสามัญ	15/11/2566	190,000	18.23	ซื้อ
SPALI	นาง อัจฉรา ตั้งมติธรรม	หุ้นสามัญ	16/11/2566	1,000,000	17.95	ซื้อ
SPALI	นาง อัจฉรา ตั้งมติธรรม	หุ้นสามัญ	17/11/2566	350,000	17.82	ซื้อ
SPALI	นาง อัจฉรา ตั้งมติธรรม	หุ้นสามัญ	17/11/2566	30,000	17.80	ซื้อ
SPALI	นาย ประทีป ตั้งมติธรรม	หุ้นสามัญ	15/11/2566	190,000	18.23	ซื้อ
SPALI	นาย ประทีป ตั้งมติธรรม	หุ้นสามัญ	16/11/2566	1,000,000	17.95	ซื้อ

# Stock Calendar



KINGSFORD

แบบรายงานการได้มาหรือจำหน่ายหลักทรัพย์ของกิจการ (แบบ 246-2) ประจำวันที่ 20 พฤศจิกายน 2566

กทรัพย์	ชื่อผู้ได้มา/จำหน่าย	วิธีการ	ประเภท หลักทรัพย์ <sup>1</sup>	% ก่อน ได้มา/ จำหน่าย	% ได้มา/ จำหน่าย	% หลัง ได้มา/ จำหน่าย	วันที่ได้มา/ จำหน่าย	% ก่อน ได้มา/ จำหน่าย (กลุ่ม) <sup>2</sup>	% ได้มา/ จำหน่าย (กลุ่ม) <sup>2</sup>	% หลัง ได้มา/ จำหน่าย (กลุ่ม) <sup>2</sup>
PCC	นาง กรรณกรณ เสนีย์มโนมัย	ได้มา	หุ้น	4.7697	0.2445	5.0143	01/11/2566	4.7697	0.2445	5.0143

# Stock Calendar



KINGSFORD

November 2023				
Monday	Tuesday	Wednesday	Thursday	Friday

13	14	15	16	17
<b>XR</b> UMS (8:1 @ 1.40 (חרע 1.40))  <b>Shares</b> TKC 4,316,640 Shares SONIC 2,530,000 Shares	<b>XD</b> DIF (0.2264 (חרע 0.2264)) POPF (0.1803 (חרע 0.1803)) PPF (0.1909 (חרע 0.1909)) RAM (0.20 (חרע 0.20)) SIRIP(0.0650 (חרע 0.0650)) <b>XR</b> META (78:1 @ 0.24 (חרע 0.24)) WHART (- (חרע -))	<b>XD</b> MSFT80X (- (חרע -))  <b>Shares</b> GCAP 1,984,126 Shares	<b>Shares</b> TKC 5,440,000 Shares W 6 Shares	<b>XD</b> FTREIT (0.1870(חרע 0.1870))  <b>Shares</b> LHHOTEL 511,000,000 Shares

20	21	22	23	24
<b>XD</b> PTL (0.05 (חרע 0.05)) DCC (0.017 (חרע 0.017))  <b>Shares</b> TKC 10,064,000 Shares	<b>XD</b> KTBSTMR (0.1765 (חרע 0.1765)) ICHI (0.50 (חרע 0.50)) CPNREIT (0.257 (חרע 0.257)) BOFFICE (0.1458 (חרע 0.1458))  <b>Shares</b> CCET 4,600,000,000 Shares	<b>XD</b> WHAUP (0.06 (חרע 0.06)) WHA (0.0669 (חרע 0.0669)) TPRIME (0.1028 (חרע 0.1028)) SUPEREIF (0.0295 (חרע 0.0295)) SPC (0.60 (חרע 0.60)) SFLEX (0.045 (חרע 0.045)) KUN (0.035 (חרע 0.035)) INETREIT (0.2007 (חרע 0.2007)) IMPACT (0.10 (חרע 0.10)) ICN (0.15 (חרע 0.15)) GUNKUL (0.06 (חרע 0.06))  <b>Shares</b> MBK 3,977,389 Shares	<b>XD</b> TRP (0.10 (חרע 0.10)) TNR (0.25 (חרע 0.25)) TKN (0.10 (חרע 0.10)) TAN (0.50 (חרע 0.50)) SAAM (0.06 (חרע 0.06)) PSL (0.05 (חרע 0.05)) FPT (0.40 (חרע 0.40)) DMT (0.35 (חרע 0.35)) BKI (3.75 (חרע 3.75)) AMA (0.15 (חרע 0.15)) ALLY (0.16 (חרע 0.16))	<b>XD</b> WHART (0.259 (חרע 0.259)) WHAIR (0.1369 (חרע 0.1369)) WHABT (0.175 (חרע 0.175)) GFC (0.15 (חרע 0.15)) FUTUREPF (0.2095 (חרע 0.2095)) BA (0.50 (חרע 0.50)) B-WORK (0.075754 (חרע 0.075754)) AMATAR (0.16 (חרע 0.16)) AIMIRT (0.223 (חרע 0.223)) AIMCG (0.08 (חרע 0.08))

27	28	29	30
<b>XD</b> TIPCO (0.11 (חרע 0.11)) SRS (0.13125 (חרע 0.13125)) QHHR (0.15 (חרע 0.15)) PRM (0.10 (חרע 0.10)) LHPF (0.07 (חרע 0.07)) LHK (0.14 (חרע 0.14)) KAMART (0.09 (חרע 0.09)) EPG (0.12 (חרע 0.12)) BGC (0.06 (חרע 0.06)) AKR (0.015 (חרע 0.015))	<b>XD</b> SMD (0.15 (חרע 0.15)) LPH (0.03 (חרע 0.03)) HANA (0.50 (חרע 0.50)) APURE (0.15 (חרע 0.15))	<b>XD</b> SPI (0.20 (חרע 0.20))	

XD - Excluding Dividend	XD(ST) - Excluding Stock Dividend	XM - Exclude meetings	XN - Ex-Capital Return	XI - Excluding Interest
XP - Excluding Principal	XR - Excluding Right	XW - Excluding Warrant	XS - Excluding Short-term Warrant	XA - Excluding All
XE - Excluding Exercise	*ND - No Dividend Payment	PD - Payment Date	XT - Excluding TSR; @ - price per share / price per unit /	
XD - Excluding Dividend	XD(ST) - Excluding Stock Dividend	XM - Exclude meetings	XN - Ex-Capital Return	XI - Excluding Interest
XP - Excluding Principal	XR - Excluding Right	XW - Excluding Warrant	XS - Excluding Short-term Warrant	XA - Excluding All
XE - Excluding Exercise	*ND - No Dividend Payment	PD - Payment Date	XT - Excluding TSR; @ - price per share / price per unit /	

NVDR Update

วันอังคารที่ 21 พฤศจิกายน 2566

Most Active Values (Btmn)

Top 20 Net Buying Value (B m)						Top 20 Net Selling Value (B m)					Month to Date				Year to Date				
พ.ย.- 66						พ.ย.- 66					พฤศจิกายน 2566				03 ม.ค.-20 พ.ย. 66				
20	17	16	15	14		20	17	16	15	14	Net Buy		Net Sell		Net Buy		Net Sell		
1 KBANK	221.0	109.1	-18.1	378.1	165.5	BH	-192.6	50.9	-186.5	-59.3	-142.4	KBANK	2,080.10	CPALL	(1,435.03)	CPALL	7,775.5	AOT	-12,675.3
2 CPN	200.1	142.0	122.0	43.2	-38.5	CPALL	-99.9	16.4	-141.4	110.3	-52.6	BANPU	1,403.36	BDMS	(1,330.20)	BBL	5,570.2	KBANK	-9,865.0
3 TOP	173.5	-442.8	149.4	139.7	235.3	KTC	-86.7	142.7	-0.7	-19.9	-20.8	PTT	1,370.07	BH	(956.03)	PTTEP	5,437.2	LH	-7,114.3
4 PTTEP	123.5	83.5	80.0	-195.0	96.4	BBL	-65.2	51.5	588.8	2.6	411.9	BCP	1,026.59	PTTEP	(955.91)	TTB	4,948.9	KKP	-3,950.9
5 PTT	82.6	-34.3	336.2	286.3	625.3	JTS	-41.1	-1.0	-33.1	31.6	1.3	TOP	998.68	ADVANC	(838.14)	CPAXT	4,090.6	CRC	-3,837.9
6 HANA	50.5	-12.5	44.2	360.7	-339.9	EGCO	-38.5	-20.4	54.8	32.8	10.1	SCB	984.36	LH	(787.98)	BDMS	3,165.2	PTTGC	-3,579.4
7 AMATA	44.5	43.4	-19.9	-30.9	-12.9	HMPRO	-23.2	4.8	-51.3	-57.5	-15.3	BBL	980.62	KTB	(748.93)	SCC	3,062.9	HMPRO	-2,784.2
8 BCP	35.5	96.3	43.7	81.9	204.9	TISCO	-21.8	-32.8	-18.1	-29.2	-2.6	OR	643.42	GPSC	(611.11)	TIDLOR	3,016.6	CPF	-2,507.0
9 SCB	34.4	32.8	-21.6	-102.9	38.1	BJC	-18.5	20.2	-3.9	-11.1	-15.4	AAV	608.64	GLOBAL	(538.58)	HANA	2,470.2	BANPU	-2,090.1
10 KCE	33.0	21.1	-8.9	75.7	-75.5	INTUCH	-18.1	13.2	5.5	-58.9	32.6	SCC	457.48	MINT	(471.45)	WHA	2,415.7	RATCH	-2,086.8
11 JMART	19.2	-15.0	10.8	-0.2	-39.9	CPF	-17.9	28.0	89.4	56.7	-45.9	GULF	324.16	HMPRO	(391.75)	SCB	2,371.3	IVL	-2,037.9
12 DELTA	18.8	17.9	-155.9	303.0	-74.4	ADVANC	-16.8	6.7	-249.9	-592.1	-99.0	CPN	320.50	BGRIM	(324.42)	TASCO	2,011.9	AWC	-1,943.4
13 BANPU	18.7	2.1	39.2	43.3	283.1	BTS	-16.1	6.8	-4.4	-4.9	7.6	SAWAD	310.34	JMT	(293.05)	ADVANC	1,798.9	BEM	-1,820.4
14 TCAP	14.4	17.6	-10.3	-11.1	4.6	AP	-15.1	-33.9	-8.4	-0.6	-29.2	MTC	276.21	CBG	(266.72)	TRUEE	1,626.3	SPALI	-1,799.3
15 TTTW	14.2	12.4	11.0	28.7	10.9	SPALI	-14.4	-42.1	-22.2	2.4	-11.1	SPRC	270.95	SPALI	(223.86)	BCP	1,573.5	BH	-1,601.6
16 STA	14.1	-0.4	1.3	35.8	14.1	AOT	-13.5	-7.4	-56.9	-58.6	-25.6	KCE	227.49	SKY	(221.36)	ICHI	1,456.9	GLOBAL	-1,601.6
17 SINGER	9.6	32.7	5.2	2.9	5.4	QH	-13.0	3.8	-19.4	-18.7	-8.0	TIDLOR	217.44	AOT	(212.89)	AAV	1,389.3	DELTA	-1,588.2
18 RATCH	8.3	0.9	11.0	-46.7	-11.7	SUSCO	-11.5	8.9	-5.8	-12.3	6.7	ITC	209.36	BA	(192.93)	PSG	1,138.2	TISCO	-1,552.3
19 SIRI	6.6	3.4	-1.3	38.7	17.5	CENDEL	-10.5	-2.5	28.3	-19.3	11.1	TASCO	199.72	TTB	(171.83)	KTB	1,104.9	EA	-1,495.5
20 FORTH	5.9	1.8	-3.7	9.2	0.8	MAJOR	-9.4	15.1	-10.6	-5.6	-0.3	IVL	174.95	AP	(170.05)	CBG	965.3	GULF	-1,466.1

Total Volume Shares							NVDR Shrs.					
	Buy	Sell	Total	Net	Turn.		21-Nov-23	% of paidup	21-Nov-23	% of paidup	Paid up Capital (Last)	
1 24CS	247,900	1,000	248,900	246,900	10.28	1 24CS	8,948,555	2.08	#N/A	#N/A	430,000,000	
2 2S	200	-	200	200	0.07	2 2S	7,389,548	1.34	3,092,210	0.69	549,995,954	
3 7UP	1,197,800	597,100	1,794,900	600,700	6.70	3 3K-BAT	45,361	0.06	#N/A	#N/A	78,400,000	
4 A5	22,400	72,700	95,100	-50,300	25.86	4 7UP	93,041,623	1.81	29,743,119	0.98	5,143,071,814	
5 A5-W2	337,000	-	337,000	337,000	17.72	5 A	8,700	0.00	62,400	0.01	980,000,000	
6 A5-W3	2,000	-	2,000	2,000	0.35	6 A5	5,881,679	0.49	800,664	0.07	1,209,384,615	
7 AAI	1,830,200	2,573,700	4,403,900	-743,500	19.66	7 A5-W2	1,889,182	1.56	#N/A	#N/A	120,934,299	
8 AAV	4,040,700	4,566,100	8,606,800	-525,400	19.03	8 A5-W3	1,698,801	1.40	#N/A	#N/A	120,934,299	
9 ABM	400	-	400	400	0.33	9 AAI	27,504,272	1.29	#N/A	#N/A	2,125,000,000	
10 ABM-W1	1,000	-	1,000	1,000	5.05	10 AAV	1,329,397,693	10.35	353,926,265	7.30	12,849,999,997	
11 ACC	30,500	30,300	60,800	200	3.65	11 ABM	4,535,980	1.13	3,268,124	1.09	400,011,700	
12 ACE	324,000	385,700	709,700	-61,700	7.22	12 ABM-W1	1,403,899	2.81	#N/A	#N/A	49,988,217	
13 ADD	200	-	200	200	0.69	13 ACAP	2,323,745	0.57	1,223,467	0.39	406,411,160	
14 ADVANC	900,601	983,400	1,884,001	-82,799	25.63	14 ACC	15,940,739	1.19	4,306,304	0.32	1,343,055,623	
15 AEONTS	900	2,900	3,800	-2,000	9.03	15 ACE	181,815,940	1.79	38,450,400	0.38	10,175,999,960	
16 AGE	60,600	21,300	81,900	39,300	15.68	16 ACG	1,308,105	0.22	211,225	0.04	600,000,000	
17 AH	154,200	254,500	408,700	-100,300	25.69	17 ADB	65,949,230	9.08	31,173,421	5.20	725,999,923	
18 AI	100	-	100	100	0.14	18 ADD	1,698,899	1.06	#N/A	#N/A	160,000,000	
19 AIE	15,000	-	15,000	15,000	3.95	19 ADVANC	219,898,516	7.39	241,595,912	8.13	2,974,209,736	
20 AIT	28,900	12,500	41,400	16,400	0.04	20 AEONTS	17,472,541	6.99	11,410,746	4.56	250,000,000	

Source : SET.ORG.TH

ข้อมูลในเอกสารฉบับนี้ รวบรวมมาจากแหล่งข้อมูลที่น่าเชื่อถือ อย่างไรก็ตาม บริษัทหลักทรัพย์ คิงส์ฟอร์ด จำกัด (มหาชน) ไม่สามารถที่จะยืนยันหรือรับรองความถูกต้องของข้อมูลเหล่านี้ได้ ไม่ว่าประการใด ๆ บทวิเคราะห์ในเอกสารนี้ จัดทำขึ้นโดยอ้างอิงหลักเกณฑ์ทางวิชาการที่เกี่ยวกับหลักการวิเคราะห์ และมิได้เป็นการชี้แนะหรือเสนอแนะให้ซื้อหรือขายหลักทรัพย์ใด ๆ การตัดสินใจซื้อหรือขายหลักทรัพย์ใด ๆ ของผู้ลงทุน ไม่ว่าจะเกิดจากการอ่านบทความในเอกสารนี้หรือไม่ก็ตาม ล้วนเป็นผลจากการใช้วิจารณญาณของผู้ลงทุน โดยไม่มีส่วนเกี่ยวข้องกับบริษัทหลักทรัพย์ คิงส์ฟอร์ด จำกัด (มหาชน) ไม่มีการฉ้อโกง



## คำแนะนำการลงทุน และความหมายของคำแนะนำการลงทุน

Stock Rating หมายถึงการให้คำแนะนำการลงทุนของบริษัท แบ่งเป็น 3 ระดับ

Buy หมายถึง ราคาพื้นฐานสูงกว่าราคาตลาด 15% หรือมากกว่า

Hold หมายถึงราคาพื้นฐานสูงกว่าราคาตลาดไม่เกิน 15% หรือต่ำกว่าราคาตลาดไม่เกิน 15 %

Sell หมายถึง ราคาพื้นฐานต่ำกว่าราคาตลาด 15% หรือมากกว่า

เอกสารฉบับนี้จัดทำขึ้นโดยบริษัทหลักทรัพย์คิงส์ฟอร์ด จำกัด (มหาชน) ข้อมูลที่ปรากฏในเอกสารฉบับนี้จัดทำโดยอาศัยข้อมูลที่จัดหาจากแหล่งที่เชื่อถือหรือควรเชื่อว่ามี ความน่าเชื่อถือ และ/หรือถูกต้อง อย่างไรก็ตามบริษัทไม่ยืนยัน และไม่รับรองถึงความครบถ้วนสมบูรณ์หรือถูกต้องของข้อมูลดังกล่าว และไม่ได้ประกันราคาหรือผลตอบแทน ของหลักทรัพย์ที่ปรากฏข้างต้น แม้ว่าข้อมูลดังกล่าวจะปรากฏข้อความที่อาจเป็นหรืออาจตีความว่าเป็นเช่นนั้นได้ บริษัทจึงไม่รับผิดชอบต่อการนำเอาข้อมูล ข้อความ ความเห็น และหรือบทสรุปที่ปรากฏในเอกสารฉบับนี้ไปใช้ไม่ว่ากรณีใดๆ ข้อมูลและความเห็นที่ปรากฏอยู่ในเอกสารฉบับนี้ได้ประสงค์จะชี้ชวน เสนอแนะ หรือจูงใจให้ลงทุน ใน หรือ ซื้อหรือขายหลักทรัพย์ที่ปรากฏในเอกสารฉบับนี้และข้อมูลมีการแก้ไขเพิ่มเติมเปลี่ยนแปลงโดยมีต้องแจ้งให้ทราบล่วงหน้า ผู้ลงทุนควรใช้ดุลยพินิจอย่างรอบคอบใน การลงทุนในหรือซื้อหรือขายหลักทรัพย์ บริษัทสงวนลิขสิทธิ์ในข้อมูลที่ปรากฏในเอกสารนี้ ห้ามมิให้ผู้ใดใช้ประโยชน์ ทำซ้ำ ดัดแปลง นำออกแสดง ทำให้ปรากฏหรือเผยแพร่ ต่อสาธารณชน ไม่ว่าด้วยประการใดๆ ซึ่งข้อมูลในเอกสารนี้ไม่ว่าทั้งหมดหรือบางส่วน เว้นแต่ได้รับอนุญาตเป็นหนังสือจากบริษัทเป็นการล่วงหน้า การกล่าว คัด หรืออ้างอิง ข้อมูลบางส่วนตามสมควรในเอกสารนี้ ไม่ว่าในบทความ บทวิเคราะห์ บทวิจัย หรือในเอกสาร หรือการสื่อสารอื่นใดจะต้องกระทำโดยถูกต้อง และไม่เป็นการก่อให้เกิดการ เข้าใจผิดหรือความเสียหายแก่บริษัท ต้องรับรู้ถึงความเป็นเจ้าของลิขสิทธิ์ในข้อมูลบริษัท และต้องอ้างอิงถึงเอกสารฉบับนี้ และวันที่ในเอกสารฉบับนี้ของบริษัทโดยชัดเจน การลงทุนในหรือซื้อหรือขายหลักทรัพย์ย่อมมีความเสี่ยง ท่านควรทำความเข้าใจอย่างถ่องแท้ต่อลักษณะของหลักทรัพย์แต่ละประเภทและควรศึกษาข้อมูลของบริษัทที่ออก หลักทรัพย์และข้อมูลอื่นใดที่เกี่ยวข้องก่อนการตัดสินใจลงทุนในหรือซื้อหรือขายหลักทรัพย์

ข้อมูลในเอกสารฉบับนี้ รวบรวมมาจากแหล่งข้อมูลที่นำเสนออย่างไว้ใจได้ บริษัทหลักทรัพย์ คิงส์ฟอร์ด จำกัด(มหาชน)ไม่สามารถที่จะยืนยันหรือรับรองความถูกต้องของข้อมูลเหล่านี้ได้ ไม่ว่าประการใดๆ บทวิเคราะห์ในเอกสารนี้ จัดทำขึ้นโดยอ้างอิง หลักเกณฑ์ทางวิชาการเกี่ยวกับหลักการวิเคราะห์ และมีได้เป็นการชี้แนะ หรือเสนอแนะให้ซื้อหรือขายหลักทรัพย์ใดๆ การตัดสินใจหรือขายหลักทรัพย์ใดๆ ของผู้อ่าน ไม่ว่าจะเกิดจากการอ่านบทความในเอกสารนี้หรือไม่ก็ตาม ล้วนเป็นผลจากการใช้ วิจารณญาณของผู้อ่าน โดยไม่มีส่วนเกี่ยวข้องกับบริษัทฯ กับ บริษัทหลักทรัพย์ คิงส์ฟอร์ด จำกัด(มหาชน) ไม่ว่ากรณีใด

# Disclaimer



KINGSFORD

Thai Institute of Directors Association (IOD) – Corporate Governance Report Rating 2022 (CG Score) ข้อมูล 27 ตุลาคม 2565



AAV	AYUD	CFRESH	DRT	GLOBAL	JWD	MC	OTO	Q-CON	SEAOIL	STEC	TK	TVDH
ADVANC	BAFS	CGH	DTAC	GPI	K	MCOT	PAP	QH	SE-ED	STGT	TKN	TVI
AF	BAM	CHEWA	DUSIT	GPSC	KBANK	METCO	PCSGH	QTC	SELIC	STI	TKS	TVO
AH	BANPU	CHO	EA	GRAMMY	KCE	MFEC	PDG	RATCH	SENA	SUN	TKT	TWPC
AIRA	BAY	CIMBT	EASTW	GULF	KEX	MINT	PDJ	RBF	SENAJ	SUSCO	TMILL	U
AJ	BBIK	CK	ECF	GUNKUL	KGI	MONO	PG	RS	SGF	SUTHA	TMT	UAC
AKP	BBL	CKP	ECL	HANA	KKP	MOONG	PHOL	S	SHR	SVI	TNDT	UBIS
AKR	BCP	CM	EE	HARN	KSL	MSC	PLANB	S&J	SICT	SYMC	TNITY	UPOIC
ALLA	BCPG	CNT	EGCO	HENG	KTB	MST	PLANET	SAAM	SIRI	SYNTEC	TOA	UV
ALT	BDMS	COLOR	EPG	HMPRO	KTC	MTC	PLAT	SABINA	SIS	TACC	TOP	VCOM
AMA	BEM	COM7	ETC	ICC	LALIN	MVP	PORT	SAMART	SITHAI	TASCO*	TPBI	VGI
AMARIN	BEYOND	COMAN	ETE	ICHI	LANNA	NYCL	PPS	SAMTEL	SMP	TCAP	TQM	VIH
AMATA	BGC	COTTO	FN	III	LHFG	NEP	PR9	SAT	SNC	TEAMG	TRC	WACOAL
AMATAV	BGRIM	CPALL	FNS	ILINK	LIT	NER	PREB	SC	SONIC	TFMAMA	TRUE*	WAVE
ANAN	BIZ	CPF	FPI	LOXLEY	ILM	NKI	PRG	SCB	SORKON	THANA	TSC	WHA
AOT	BKI	CPJ	FPT	IND	LPN	NOBLE	PRM	SCC	SPALI	THANI	TSR	WHAUP
AP	BOL	CPN	FSMART	INTUCH	LRH	NSI	PSH	SCCC	SPI	THCOM	TSTE	WICE
APURE	BPP	CRC	FVC	IP	LST	NVD	PSL	SCG	SPRC	THG*	TSTH	WINNER
ARIP	BRR	CSS	GC	IRC	MACO	NYT	PTG	SCGP	SPVI	THIP	TTA	XPG
ASP	BTS	DDD	GEL	IRPC	MAJOR	OISHI	PTT	SCM	SSC	THRE	TTB	ZEN
ASW	BTW	DELTA	GFPT	ITEL	MAKRO	OR	PTTEP	SCN	SSSC	THREL	TTCL	
AUCT	BWG	DEMCO	GGC	IVL	MALEE	ORI	PTTGC	SDC	SST	TIPCO	TTW	
AWC	CENTEL	DOHOME	GLAND	JTS	MBK	OSP	PYLON	SEAFCO	STA	TISCO	TU	



2S	ASEFA	BYD	DITTO	HTC	KISS	MK	PB	QLT	SFT	STANLY	TMI	UMI
7UP	ASIA	CBG	DMT	HUMAN	KK	MODERN*	PICO	RCL	SGP	STC	TNL	UOBKH
ABICO	ASIAN	CEN	DOD	HYDRO	KOOL	MTI	PIMO	RICHY	SIAM	STPI	TNP	UP
ABM	ASIMAR	CHARAN	DPAINT	ICN	KTIS	NBC	PIN	RJH	SINGER	SUC	TNR	UPF
ACE	ASK	CHAYO	DV8	IFS	KUMWEL	NCAP	PJW	ROJNA	SKE	SVOA	TOG	UTP
ACG	ASN	CHG	EASON	IIG	KUN	NCH	PL	RPC	SKN	SVT	TPA	VIBHA
ADB	ATP30	CHOTI	EFORL	IMH	KWC	NDR	PLE	RT	SKR	SWC	TPAC	VL
ADD	B	CHOW	ERW	INET	KWM	NETBAY	PM	RWI	SKY	SYNEX	TPCS	VPO
AEONTS	BA	CI	ESSO	INGRS	L&E	NEX	PMTA	S11	SLP	TAE	TPIPL	VRANDA
AGE	BC	CIG	ESTAR	INSET	LDC	NINE	PPP	SA	SMART	TAKUNI	TPIPP	WGE
AHC	BCH	CITY	FE	INSURE	LEO	NATION	PPPM	SABUY	SMD	TCC	TPLAS	WIK
AIE	BE8	CIVIL	FLOYD	IRCP	LH	NNCL	PRAPAT	SAK	SMIT	TCMC	TPS	WIN
AIT	BEC	CMC	FORTH	IT	LHK	NOVA	PRECHA	SALEE	SMT	TFG	TQR	WINMED
ALUCON	SCAP	CPL	FSS	ITD	M	NP	PRIME	SAMCO	SNNP	TFI	TRITN	WORK
AMANAH	BH	CPW	FTE	J	MATCH	NRF	PRIN	SANKO	SNP	TFM	TRT	WP
AMR	BIG	CRANE	GBX	JAS	MBAX	NTV	PRINC	SAPPE	SO	TGH	TRU	XO
APCO	BJC	CRD	GCAP	JCK	MEGA	NUSA	PROEN	SAWAD	SPA	TIDLOR	TRV	YUASA
APCS	BJCHI	CSC	GENCO	JCKH	META	NWR	PROS	SCI	SPC	TIGER	TSE	ZIGA
AQUA	BLA	CSP	GJS	JMT	MFC	OCC	PROUD	SCP	SPCG	TIPH	TVT	
ARIN	BR	CV	GTB	JR	MGT	OGC	PSG	SE	SR	TITLE	TWP	
ARROW	BR1	CWT	GYT	KBS	MICRO	ONEE	PSTC	SECURE	SRICHA	TM	UBE	
AS	BROOK	DCC	HEMP	KCAR	MILL	PACO	PT	SFLEX	SSF	TMC	UEC	
ASAP	BSM	DHOUSE	HPT	KIAT	mitsib	PATO	PTC	SFP	SSP	TMD	UKEM	



A	B52	CCP	D	GLOCON	JMART	MATI	NC	PPM	SISB	SVH	TNH	UNIQ
A5	BEAUTY	CGD	DCON	GLORY	JSP	M-CHAI	NEWS	PRAKIT	SK	PTECH	TNPC	UPA
AI	BGT	CMAN	EKH	GREEN	JUBILE	MCS	NFC	PTL	SOLAR	TC	TOPP	UREKA
ALL	BLAND	CMO	EMC	GSC	KASET	MDX	NSL	RAM	SPACK	TCCC	TPCH	VARO
ALPHAX	BM	CMR	EP	HL	KCM	MENA	NV	ROCK	SPG	TCJ	TPOLY	W
AMC	BROCK	CPANEL	EVER	HTECH	KWI	MJD	PAF	RP	SQ	TEAM	TRUBB	WFX
APP	BSBM	CPT	F&D	IHL	KYE	MORE	PEACE	RPH	STARK	THE	TTI	WPH
AQ	BTNC	CSR	FMT	INOX	LEE	MPIC	PF	RSP	STECH	THMUI	TYCN	YGG
AU	CAZ	CTW	GIFT	JAK	LPH	MUD	PK	SIMAT	SUPER	TKC	UMS	

ช่วงคะแนน	สัญลักษณ์	ความหมาย
90 - 100		ดีเลิศ
80 - 89		ดีมาก
70 - 79		ดี
60 - 69		ดีพอใช้
50 - 59		ผ่าน
ต่ำกว่า 50	No logo given	N/A

การเปิดเผยผลการสำรวจของสมาคมส่งเสริมสถาบันกรรมการบริษัทไทย (IOD) ในเรื่องการกำกับดูแลกิจการ (Corporate Governance) นี้เป็นการดำเนินการตามนโยบายของสำนักงานคณะกรรมการกำกับหลักทรัพย์และตลาดหลักทรัพย์ โดยการสำรวจของ IOD เป็นการสำรวจและประเมินจากข้อมูลของบริษัทจดทะเบียนในตลาดหลักทรัพย์แห่งประเทศไทยและตลาดหลักทรัพย์เอ็มเอไอ ที่มีการเปิดเผยต่อสาธารณะและเป็นข้อมูลที่ผู้ลงทุนทั่วไปสามารถเข้าถึงได้ ดังนั้นผลสำรวจดังกล่าวจึงเป็นการนำเสนอในมุมมองของบุคคลภายนอกโดยไม่ได้เป็นการประเมินการปฏิบัติและมีได้มีการใช้ข้อมูลภายในในการประเมิน อนึ่ง ผลการสำรวจดังกล่าว เป็นผลการสำรวจ ณ วันที่ปรากฏในรายงานการกำกับดูแลกิจการบริษัทจดทะเบียนไทยเท่านั้น ดังนั้นผลการสำรวจจึงอาจเปลี่ยนแปลงได้ภายหลังวันดังกล่าว ทั้งนี้บริษัทหลักทรัพย์ คิงส์ฟอร์ด จำกัด (มหาชน) มิได้ยืนยันหรือรับรองถึงความถูกต้องของผลการสำรวจดังกล่าวแต่อย่างใด

ข้อมูลในเอกสารฉบับนี้ รวบรวมมาจากแหล่งข้อมูลที่นำเชื่อถือ อย่างไรก็ดี บริษัทหลักทรัพย์ คิงส์ฟอร์ด จำกัด(มหาชน)ไม่สามารถที่จะยืนยันหรือรับรองความถูกต้องของข้อมูลเหล่านี้ได้ ไม่ว่าประการใดๆ บทวิเคราะห์ในเอกสารนี้ จัดทำขึ้นโดยอ้างอิงหลักเกณฑ์ทางวิชาการเกี่ยวกับหลักการวิเคราะห์ และมีได้เป็นการชี้แนะ หรือเสนอแนะให้ซื้อหรือขายหลักทรัพย์ใดๆ การตัดสินใจซื้อหรือขายหลักทรัพย์ใดๆ ของผู้อ่าน ไม่ว่าจะเกิดจากการอ่านบทความในเอกสารนี้หรือไม่ก็ตาม ล้วนเป็นผลจากการใช้วิจารณญาณของผู้อ่าน โดยไม่มีส่วนเกี่ยวข้องกับหรือพึ่งพิงจาก IOD กับ บริษัทหลักทรัพย์ คิงส์ฟอร์ด จำกัด(มหาชน) ไม่ว่ากรณีใด

# Disclaimer



KINGSFORD

Anti-Corruption Progress Indicator 2022 (ข้อมูล 7 เมษายน 2566)

## บริษัทจดทะเบียนที่ได้ประกาศเจตนารมณ์เข้าร่วม CAC

AAI	CI	EKH	ICN	JMT	MENA	OTO	SA	SVOA	TKN	WIN
AH	CPW	EVER	ITC	JTS	MODERN	PRIME	SANKO	SVT	TMI	WPH
ASW	CV	FLOYD	J	LEO	NER	PRTR	SFLEX	TEGH	TPAS	
BBGI	DMT	GLOBAL	JAS	LH	OR	RBF	SIS	TGE	VARO	
CBG	DOHOME	GREEN	JMART	MEGA	OSP	RT	SUPER	TIPH	W	

## บริษัทจดทะเบียนที่ได้ได้รับการรับรอง CAC

2S	BANPU	CHOW	EP	HARN	KCAR	MFEC	PG	PTTEP	SCN	SST	TKS	TU
7UP	BAY	CIG	EPG	HEALTH	KCE	MILL	PHOL	PTTGC	SEOIL	STA	TKT	TURTLE
AAI	BBL	CIMBT	ERW	HENG	KGI	MINT	PIMO	PYLON	SE-ED	STGT	TMD	TVDH
ADVANC	BCH	CM	ESTAR	HMPRO	KKP	MONO	PK	Q-CON	SELIC	STOWER	TMILL	TVI
AF	BCP	CMC	ETC	HTC	KSL	MOONG	PL	QH	SENA	SUSCO	TMT	TVO
AI	BCPG	COM7	ETE	ICC	KTB	MSC	PLANB	QLT	SGP	SVI	TNITY	TWPC
AIE	BE8	COTTO	FNS	ICHI	KTC	MST	PLANET	QTC	SINGER	SYMC	TNL	UBE
AIRA	BEC	CPALL	FPI	IFS	KWI	MTC	PLAT	RABBIT	SIRI	SYNTEC	TNP	UBIS
AJ	BEYOND	CPF	FPT	III	L&E	MTI	PM	RATCH	SITHAI	TAE	TNR	UEC
AKP	BGC	CPI	FSMART	ILINK	LANNA	NCAP	PPP	RML	SKR	TAKUNI	TOG	UKEM
AMA	BGRIM	CPL	FSS	ILM	LHFG	NEP	PPPM	RS	SMIT	TASCO	TOP	UOBKH
AMANAHA	BKI	CPN	FTE	INET	LHK	NKI	PPS	RWI	SMK	TCAP	TOPP	UPF
AMATA	BLA	CRC	GBX	INOX	LPN	NOBLE	PR9	S&J	SMPC	TCMC	TPA	UV
AMATAV	BPP	CSC	GC	INSURE	LRH	NOK	PREB	SAAM	SNC	TFG	TPCS	VCOM
AP	BROOK	DCC	GCAP	INTUCH	M	NRF	PRG	SABINA	SNP	TFI	TPP	VGI
APCS	BRR	DELTA	GEL	IRC	MAJOR	NWR	PRINC	SAK	SORKON	TFMAMA	TRT	VIH
AS	BSBM	DEMCO	GFPT	IRPC	MAKRO	OCC	PRM	SAPPE	SPACK	TGH	TRU	WACOAL
ASIAN	BTS	DIMET	GGC	ITEL	MALEE	OGC	PROS	SAT	SPALI	THANI	TRUE	WHA
ASK	BWG	DRT	GJS	IVL	MATCH	ORI	PSH	SC	SPC	THCOM	TSC	WHAUP
ASP	CEN	DUSIT	GPI	JKN	MBAX	PAP	PSL	SCB	SPI	THIP	TSI	WICE
AWC	CENDEL	EA	GPSC	JR	MBK	PATO	PSTC	SCC	SPRC	THRE	TSTE	WIJK
AYUD	CFRESH	EASTW	GSTEEL	K	MC	PB	PT	SCCC	SRICHA	THREL	TSTH	XO
B	CGH	ECF	GULF	KASET	MCOT	PCSGH	PTECH	SCG	SSF	TIDLOR	TTA	YUASA
BAFS	CHEWA	ECL	GUNKUL	KBANK	META	PDG	PTG	SCGP	SSP	TIPCO	TTB	ZEN
BAM	CHOTI	EGCO	HANA	KBS	MFC	PDJ	PTT	SCM	SSSC	TISCO	TTCL	ZIGA

คำชี้แจง ข้อมูลบริษัทที่เข้าร่วมโครงการแนวร่วมปฏิบัติของภาคเอกชนไทยในการต่อต้านทุจริต (Thai CAC) ของสมาคมส่งเสริมสถาบันกรรมการบริษัทไทย มี 2 กลุ่ม คือ

- ได้ประกาศเจตนารมณ์เข้าร่วม CAC
- ได้รับการรับรอง CAC

การเปิดเผยผลการประเมินดัชนีชี้วัดความคืบหน้าการป้องกันการมีส่วนเกี่ยวข้องกับการทุจริตคอร์รัปชัน (Anti-corruption Progress Indicators) ของบริษัทจดทะเบียนในตลาดหลักทรัพย์แห่งประเทศไทยซึ่งจัดทำโดยสถาบันไทยพัฒน์ เป็นการดำเนินการตามนโยบายและตามแผนพัฒนาความยั่งยืนสำหรับบริษัทจดทะเบียนของสำนักงานคณะกรรมการกำกับหลักทรัพย์และตลาดหลักทรัพย์ โดยผลการประเมินดังกล่าวของสถาบันไทยพัฒน์ อาศัยข้อมูลที่ได้รับจากบริษัทจดทะเบียนตามที่บริษัทจดทะเบียนได้ระบุในแบบแสดงข้อมูลเพื่อการประเมิน Anti-corruption ซึ่งได้อ้างอิงข้อมูลมาจากแบบแสดงรายการข้อมูลประจำปี (แบบ 56-1) รายงานประจำปี (แบบ 56-2) หรือในบุคคลภายนอก โดยมีได้เป็นการประเมินการปฏิบัติของบริษัทจดทะเบียนในตลาดหลักทรัพย์แห่งประเทศไทย และมีได้ใช้ข้อมูลภายใต้เพื่อการประเมินเนื่องจากผลการประเมินดังกล่าวเป็นเพียงผลการประเมิน ณ วันที่ปรากฏในผลการประเมินเท่านั้น ดังนั้นผลการประเมินจึงอาจเปลี่ยนแปลงได้ภายหลังจากวันดังกล่าว หรือเมื่อข้อมูลที่เกี่ยวข้องมีการเปลี่ยนแปลง ทั้งนี้ บริษัทหลักทรัพย์ คิงส์ฟอร์ด จำกัด (มหาชน) มิได้ยืนยัน ตรวจสอบ หรือรับรองความถูกต้องครบถ้วนของผลการประเมินดังกล่าวแต่อย่างใด

ข้อมูลในเอกสารฉบับนี้ รวบรวมมาจากแหล่งข้อมูลที่นำเชื่อถือ อย่างไรก็ดี บริษัทหลักทรัพย์ คิงส์ฟอร์ด จำกัด (มหาชน) ไม่สามารถที่จะยืนยันหรือรับรองความถูกต้องของข้อมูลเหล่านี้ได้ ไม่ว่าประการใดๆ บทวิเคราะห์ในเอกสารนี้ จัดทำขึ้นโดยอ้างอิงหลักเกณฑ์ทางวิชาการเกี่ยวกับหลักการวิเคราะห์ และมีได้เป็นการชี้แนะ หรือเสนอแนะให้ซื้อหรือขายหลักทรัพย์ใดๆ การตัดสินใจซื้อหรือขายหลักทรัพย์ใดๆ ของผู้อ่าน ไม่ว่าเกิดจากการอ่านบทความในเอกสารนี้หรือไม่ก็ตาม ล้วนเป็นผลจากการใช้วิจารณญาณของผู้อ่าน โดยไม่มีส่วนเกี่ยวข้องหรือพึ่งพิงผูกพันใดๆ กับ บริษัทหลักทรัพย์ คิงส์ฟอร์ด จำกัด (มหาชน) ไม่ว่ากรณีใด

ชื่อ	นามสกุล	ตำแหน่ง	เลขที่ทะเบียน SEC	โทรศัพท์	อีเมล	เป็นนักวิเคราะห์ทางด้านปัจจัยพื้นฐาน (โปรดระบุชื่อหุ้นและกลุ่มอุตสาหกรรม)
อภิชัย	เรามาณะชัย	ผู้ช่วยกรรมการผู้จัดการ  นักวิเคราะห์การลงทุนปัจจัยทางเทคนิค นักวิเคราะห์กลยุทธ์การลงทุน  นักวิเคราะห์การลงทุนปัจจัยพื้นฐานด้านตลาดทุน	002939	02 829 6999 Ext. 2200	apichai.ra@kfsec.co.th	
นพพร	ฉายแก้ว	ผู้จัดการอาวุโส	043964	02 829 6999 Ext. 2203	noppom.ch@kfsec.co.th	พลังงานและปิโตรเคมี ยานยนต์ ขนส่งทางอากาศ
ณัฐวิชัย	ภูสุนทรศรี	นักวิเคราะห์	087077	02 829 6999 Ext. 2204	nattawat.po@kfsec.co.th	อาหาร, การแพทย์, พาณิชยกรรม
ณัฐ	แก้วบริสุทธิ์สกุล	ผู้ช่วยนักวิเคราะห์				เทคโนโลยีสารสนเทศและการสื่อสาร  และกลุ่มบริการรับเหมาก่อสร้าง