

# Trading Ideas

ส่องประเด็น เฝ้าหุ้นเด็ด

**STOCK MARKETS**

	Recent	Change	%Chg
China	3,080.51	12.19	0.40%
Hong Kong	17,910.33	132.26	0.74%
Japan	33,375.08	-12.95	-0.04%
Korea	2,509.91	18.71	0.75%
Singapore	3,101.24	-10.34	-0.33%
Thailand	1,425.39	5.95	0.42%

**FUTURES & COMMODITIES**

	Recent	Change	%Chg
DJ Futures	35,235.00	10.00	0.03%
NASDAQ Futures	16,110.25	23.75	0.15%
Gold Futures	1,977.70	0.00	0.00%
Brent Crude Futures	82.00	-0.32	-0.39%
Bitcoin	38,095.00	480.00	1.28%

**CURRENCY MARKETS**

	Recent	Change	%Chg
US Dollar Index	103.266	-0.180	-0.17%
USD/THB	35.1390	-0.038	-0.11%

**MARKET MOVERS**

	Recent	%Chg	Impact
DELTA	84.00	1.82	1.52
PTT	35.00	1.45	1.16
SCC	294.00	1.73	0.50
PTTEP	161.50	0.94	0.48
CPALL	56.50	0.89	0.37
AOT	67.25	-2.54	-2.03
CRC	39.00	-0.64	-0.12
TLI	10.20	-0.97	-0.09
SCGP	37.75	-0.66	-0.09
EA	47.75	-0.52	-0.08

**MARKET BREADTH \***

	Bulls	Boars	Bears
Count	16%	36%	48%
Market Cap	20%	39%	41%

Source: Aspen Graphics

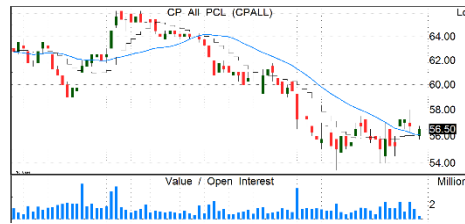
\* SET 1001 constituents

## MARKET WRAP

- เฝ้าหุ้นไทยแกว่งขึ้นเล็กน้อย มูลค่าซื้อขายยังค่อนข้างซบเซา
- หุ้นบวกรมมีน้อยกว่าหุ้นลบ มองว่าตลาดมีลักษณะเลือกเล่นเป็นรายตัว
- เฝ้าให้คองนำหนักหุ้นที่ 55% เน้นหุ้นที่มีประเด็นบวกเพียงอย่างเดียว

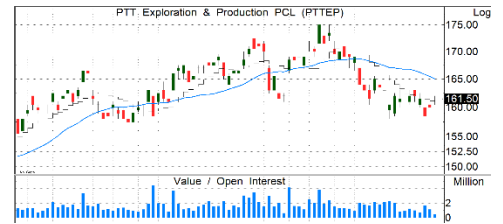
## STOCK GRAB

### CPALL | ซื้อ | TP=82 บ.



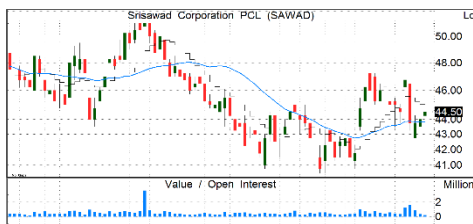
- กำไร 3Q66 +20.3% YoY และทรงตัว QoQ จากกำไรกลุ่ม 7-11 ที่ยังโตดี +25.9% YoY และกำไรบ.ย่อย CPAXT พลิกกลับมา +4.7% YoY
- คาดกำไร 4Q66 จะสดใสตามฤดูกาลท่องเที่ยว + คาดธุรกิจค้าส่งค้าปลีกจะฟื้นตัวดีขึ้นต่อเนื่อง
- คาดกำไรปีโต 31% และเพิ่มขึ้นอีก 20% ในปีหน้า และคาดว่าจะได้รับประโยชน์มากที่สุดจากโครงการดิจิทัลของภาครัฐ
- แนวรับ=56/56.5 แนวต้าน=58/59

### PTTEP | ซื้อ | TP=189 บ.



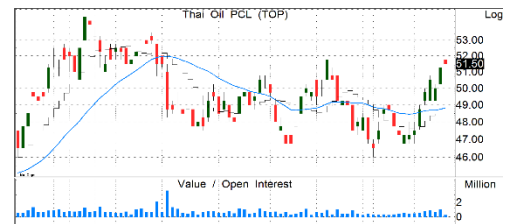
- กำไร 3Q66 1.8 หมื่นลบ. (-14%QoQ, -25%YoY) ต่ำกว่าคาด แต่ยังแข็งแกร่ง ด้วยปัจจัยบวกจากปริมาณขาย +5%QoQ และราคาขายเฉลี่ย \$48.6/บาร์เรล +6%QoQ โดยกำไรที่ลดลงเกิดจาก Unit Cost และอัตราภาษีเพิ่มขึ้นเป็นหลัก
- คาดกำไร 4Q66F เพิ่มขึ้น QoQ จากปริมาณขาย +2%QoQ ราคาขายเฉลี่ยเพิ่มขึ้นและอัตราภาษีลดลง
- ราคาน้ำมันดิบเริ่มฟื้นตัว หลังทำจุดต่ำสุดในรอบ 4 เดือน จากความคาดหวังต่อการปรับลดกำลังผลิตของ OPEC+ ในวันที่ 26 พ.ย.
- แนวรับ=160/161 แนวต้าน=165/166

### SAWAD | ซื้อ | TP=58 บ.



- กำไร 3Q66 +21%QoQ/+17%YoY ผลจากการรวมผลกำไรจากบ.เงินสดทันใจ (FM)หลังซื้อคืนหุ้น 49% จาก ธ.ออมสิน เป็นไตรมาสแรก
- คาดกำไร 4Q66F ยังเติบโต QoQ/YoY เพราะเป็นช่วง High season บวกรวมงบ FM เข้ามาเป็นไตรมาสที่ 2 หนุนคาดการณ์กำไรปีโต 12.3 % YoY
- ราคาปัจจุบันปรับลดลงมาสะท้อนความเสี่ยงไปค่อนข้างมากแล้ว ขณะคาดแนวโน้มดอกเบี้ยขาขึ้นน่าจะสูงอยู่แล้ว
- แนวรับ=43/43.5 แนวต้าน=46.5/47.5

### TOP | ซื้อ | TP=68 บ.



- ค่าการกลั่นล่าสุดปรับขึ้นมาเหนือ \$6/บาร์เรลจากโรงกลั่นในสหรัฐฯ หยุดซ่อมนอกแผน และความต้องการน้ำมัน Jet เพิ่มขึ้นในฤดูท่องเที่ยว
- TOP มองว่าธุรกิจโรงกลั่นยังมีแรงหนุนต่อเนื่องใน 3-5 ปีข้างหน้าจากความต้องการน้ำมันเติบโต ขณะที่อุปทานใหม่เพิ่มขึ้นอย่างจำกัด
- TOP จะมีแรงหนุนจากปริมาณขายเพิ่มขึ้นมากหลังโครงการ CFP สร้างเสร็จในปี 68 ในช่วงที่ค่าการกลั่นอยู่ระดับดี
- แนวรับ=50.25/50.75 แนวต้าน=53.5/54

รายงานฉบับนี้จัดทำขึ้นโดยบริษัทหลักทรัพย์ แลนด์ แอนด์ เฮาส์ จำกัด (มหาชน) ("บริษัท") โดยมีวัตถุประสงค์เพื่อเผยแพร่ข้อมูลเกี่ยวกับการลงทุนเท่านั้น มิใช่การชักจูงให้ซื้อหรือขายหลักทรัพย์ที่กล่าวถึงในรายงานนี้ บริษัทเป็นหนึ่งในกลุ่มบริษัท แอล เอส ไพเนี่ยมซีเรียล กรุ๊ป จำกัด (มหาชน) ("LHFG") ข้อมูลต่างๆ ในรายงานฉบับนี้จัดทำขึ้นโดยได้พิจารณาแล้วว่ามีแหล่งข้อมูลที่ถูกต้อง และหรือ มีความน่าเชื่อถือ แต่บริษัทไม่อาจรับรองความถูกต้องครบถ้วนของข้อมูลดังกล่าว การลงทุนในหลักทรัพย์มีความเสี่ยง อีกทั้งบริษัท และ/หรือ บริษัทในกลุ่ม LHFG อาจมีส่วนเกี่ยวข้องหรือผลประโยชน์ใดๆ กับบริษัทใด ที่ถูกกล่าวถึงในรายงานบทความนี้ก็ได้ นักลงทุนจึงควรใช้ดุลยพินิจอย่างรอบคอบในการพิจารณาคัดสินใจก่อนการลงทุน บริษัทไม่รับผิดชอบต่อความเสียหายใดๆ ที่เกิดจากการนำข้อมูลหรือความเห็นในรายงานฉบับนี้ไปใช้ในทุกรูปแบบ

**SET100**

**Quantamental Strategy Matrix**

All data updated to close of 21 Nov 2023

		<b>TRADING BUY</b>	<b>BUY</b>	<b>STRONG BUY</b>
<b>DIRECTION</b>	<b>UPTREND</b>	CBG ▼ CPN DOHOME PTTGC	BCH CK ERW GLOBAL KBANK MTC ▲ PTTOR TIDLOR	BCP PTT TASCO TOP
	<b>SIDEWAYS</b>	BGRIM ▲ DELTA GPSC GULF IRPC NEX SCGP	ACE ▲ STEC AMATA STGT AWC TISCO BTG WHA CKP CRC ▲ HMPRO IVL KCE KTC ▲ PTG ▲ SJWD	ADVANC TU BANPU EGCO INTUCH LH MEGA PTTEP RATCH ▲ SAWAD ▲ SIRI STA TCAP
	<b>DOWNTREND</b>	▼ AOT AURA BYD CENTEL CPF EA OSP SNNP THG TRUE VGI	AAV KTB BBL MINT BDMS ▼ PLANB BEM SABUY BH SCC BLA TLI ▼ BTS ▲ TQM CPALL TTB FORTH HANA JMART ▼ JMT	AP SCB BAM SPALI BCPG SPRC CHG THANI COM7 TIPH ESSO GUNKUL KKP MBK ORI PSL RCL
		<b>REDUCE</b>	<b>HOLD</b>	<b>ACCUMULATE</b>
		<b>SELL</b>	<b>SWITCH</b>	<b>WEAK BUY</b>
		<b>EXPENSIVE</b>	<b>MODERATE</b>	<b>ATTRACTIVE</b>
		<b>VALUATION</b>		

Source: LHSEC Research

# sSET Quantamental Strategy Matrix

All data updated to close of 21 Nov 2023

DIRECTION ↑ UPTREND ↓ DOWNTREND		<b>TRADING BUY</b>		<b>BUY</b>		<b>STRONG BUY</b>	
		▲ MACO MALEE NRF	HUMAN ILINK JAS MAJOR ▲ SABINA TGE		DMT ILM ▲ SSP SUSCO WHAUP		
DIRECTION ← SIDEWAYS →		<b>REDUCE</b>		<b>HOLD</b>		<b>ACCUMULATE</b>	
		CGD MCS PLAT SHR ▼ SINGER	APURE GFPT ICHI ▲ ITEL KAMART ▲ M_CHAI ▲ SAK SUN THCOM ▲ TSTH		AAI      SKN ▲ ASP    SPCG ASW      TOG ▲ BRI      UVAN HFT KBS ▲ LANNA ▲ NER NOBLE NYT ▲ RJH ROJNA RPH SAT ▲ SIS		
DIRECTION ↓ DOWNTREND		<b>SELL</b>		<b>SWITCH</b>		<b>WEAK BUY</b>	
		7UP    PLUS ANAN   RABBIT AQUA   SAMART BEAUTY   STPI BWG    SUPER CGH    TEAMG DDD    THRE DEMCO   TKN DUSIT   XPG ETC ITD JR MICRO MONO NUSA	AJ      RS AS      S BBGI    SMT BEYOND   TSE BLAND   TWPC CCET    UBE CHAYO   UV HENG    WORK J        ZEN KISS NCAP NSL NVD PR9 PTL	AGE      LPN      TIPCO AH       ▼ MC      TK AI       MFEC     TKC AIT      ONEE     TKS AMANAH   PCC      TMT ASIAN    PF        TRU ASK      PM        TTA BGC      SENA     UTP BRR      SITHAI   VIH EASTW   SMPC     WICE EKH      SNC HTC      STANLY III       SYNEX KGI       TEAM KSL       TEGH			
		EXPENSIVE		MODERATE		ATTRACTIVE	
		← VALUATION →					

Source: LHSEC Research