



**Globlex**  
Securities Co., Ltd.  
21 December 2023

# AFTERNOON CALL ACTION NOTES

By Globlex Research Department

## ดัชนี SET ปิดภาคเช้า

Close	1,403.05	Value	20,007 ลบ.
Change	+2.68	%Change	+0.19%

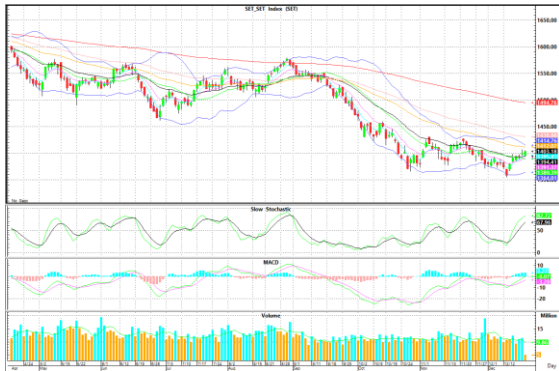
### สรุปภาวะตลาดภาคเช้า

ตลาดหุ้นในภาคเช้า ดัชนีปรับตัวขึ้นจากแรงซื้อทางเทคนิค เนื่องจากวานนี้ดัชนีสามารถปิดเหนือระดับ 1,400 จุด จึงมีแรงซื้อต่อเนื่องจากหุ้นกลุ่มบิ๊กแคป ได้แก่ DELTA, KCE และ BDMS ส่งผลให้ดัชนี SET Index ปิดตลาดที่ 1,403.05 จุด +2.68 จุด +0.19% มูลค่าการซื้อขาย 20,007 ลบ.

### แนวโน้มภาคบ่าย

คาดดัชนีภาคบ่ายยืนในแดนบวกสวนตลาดภูมิภาค โดยมีแรงซื้อในหุ้นกลุ่มอิเล็กทรอนิกส์ ประกอบกับ MACD+Slow Sto. ส่งสัญญาณซื้อต่อเนื่อง

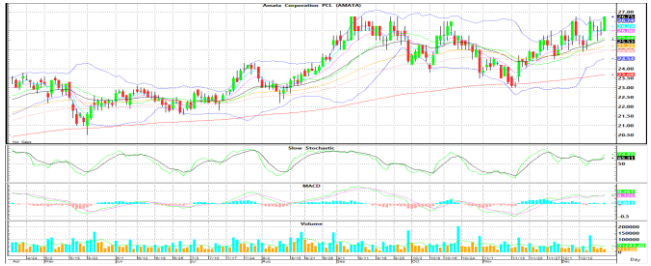
แนวรับ 1,395 จุด แนวต้าน 1,405 จุด



## Technical Insight

**AMATA** ปิด 26.25 / รับ 26.00 / ต้าน 28.00 – 30.00 / Cut loss 25.00

ราคาอยู่ในทิศทางขาขึ้น โดยมี Volume สนับสนุน และ MACD ส่งสัญญาณ Bullish คาดราคามีโอกาสขึ้นทดสอบต้านที่ 28.00 – 30.00 บาท



**CPN** ปิด 67.00 / รับ 66.50 / ต้าน 68.50 – 70.00 / Cut loss 66.00

กลับมาขึ้นเหนือเส้นค่าเฉลี่ยทุกระดับ พร้อม Volume สม่ำเสมอ และ Slow Sto. +MACD ส่งสัญญาณบวก หากผ่าน 68.50 บาท ลุ้นทดสอบต้านถัดไป 70.00 บาท



### ข่าวสำคัญช่วงเช้า

- ภาวะตลาดเงินบาท: เปิด 34.98 คาดธุรกรรมเบาบาง แนวโน้มแกว่งในกรอบ 34.85-35.10
- หอการค้าฯ เตรียมขง กกร.หนุนแก้หนี้เจ้ากลุ่ม SME เพิ่มสภาพคล่องให้ธุรกิจ
- ราคาข้าวพุงสู่ระดับสูงสุดในรอบ 15 ปี วิตกอุปสงค์พุงสวนทางอุปทาน
- GULF เซ็น PPA โซลาร์ฟาร์ม 12 โครงการกับกฟผ. รวม 644.8 MW ททยอย COD ปี 69-72
- GUNKUL เซ็นซื้อขายไฟฟ้าโซลาร์กับ กฟผ.8 โครงการ รวม 429.6 MW ททยอย COD ปี 69-73
- PTTGC ร่วง กังวลต้นทุนพุงรับผลกระทบ PTT ปรับราคาขายก๊าซ
- NUSA เปิดข้อมูลจุดชนวน "ประเทศ" เตือน! บอร์ดจ่อเทขายสินทรัพย์ ที่ดินหุ้น WEH-DEMCO

นักวิเคราะห์ 02-6725999  
วิลาสินี บุญมาสูงทรง ext.5937  
วิชเรนทร์ จงยรรยง ext.5936  
ณัฐวุฒิ วงศ์เยาวรักษ์ ext.5805  
สลักบุญ วงศ์อัครเดช ext.7287

ผู้ช่วยนักวิเคราะห์  
ปณชัย กฤตธนชัย

ที่มา : สำนักข่าวอินโฟเควสท์

Disclaimer : ข้อมูลในรายงานนี้เป็นข้อมูลที่มีการเปิดเผยต่อสาธารณะซึ่งนักลงทุนสามารถเข้าถึงได้โดยทั่วไป และเป็นข้อมูลที่เชื่อว่าน่าเชื่อถือได้ ความคิดเห็นที่ปรากฏอยู่ในรายงานนี้เป็นเพียงการนำเสนอในมุมมองของบริษัทและเป็นความคิดเห็น ณ วันที่ที่ปรากฏในรายงานเท่านั้น ซึ่งอาจเปลี่ยนแปลงได้ภายหลังดังกล่าว โดยบริษัทไม่จำเป็นต้องแจ้งให้สาธารณชนหรือนักลงทุนทราบ รายงานนี้จัดทำขึ้นเพื่อเผยแพร่ข้อมูลให้แก่กลุ่มทุนเท่านั้น บริษัทไม่รับผิดชอบต่อการนำข้อมูลหรือความคิดเห็นใดๆไปใช้ในทุกรณี ดังนั้นนักลงทุนจึงควรใช้ดุลพินิจในการพิจารณาตัดสินใจก่อนการลงทุน นอกจากนี้ บริษัท และ/หรือ บริษัทในกลุ่มของบริษัทอาจมีส่วนเกี่ยวข้องหรือผลประโยชน์ใดๆกับบริษัทที่ถูกกล่าวถึงในรายงานนี้ก็ได้