

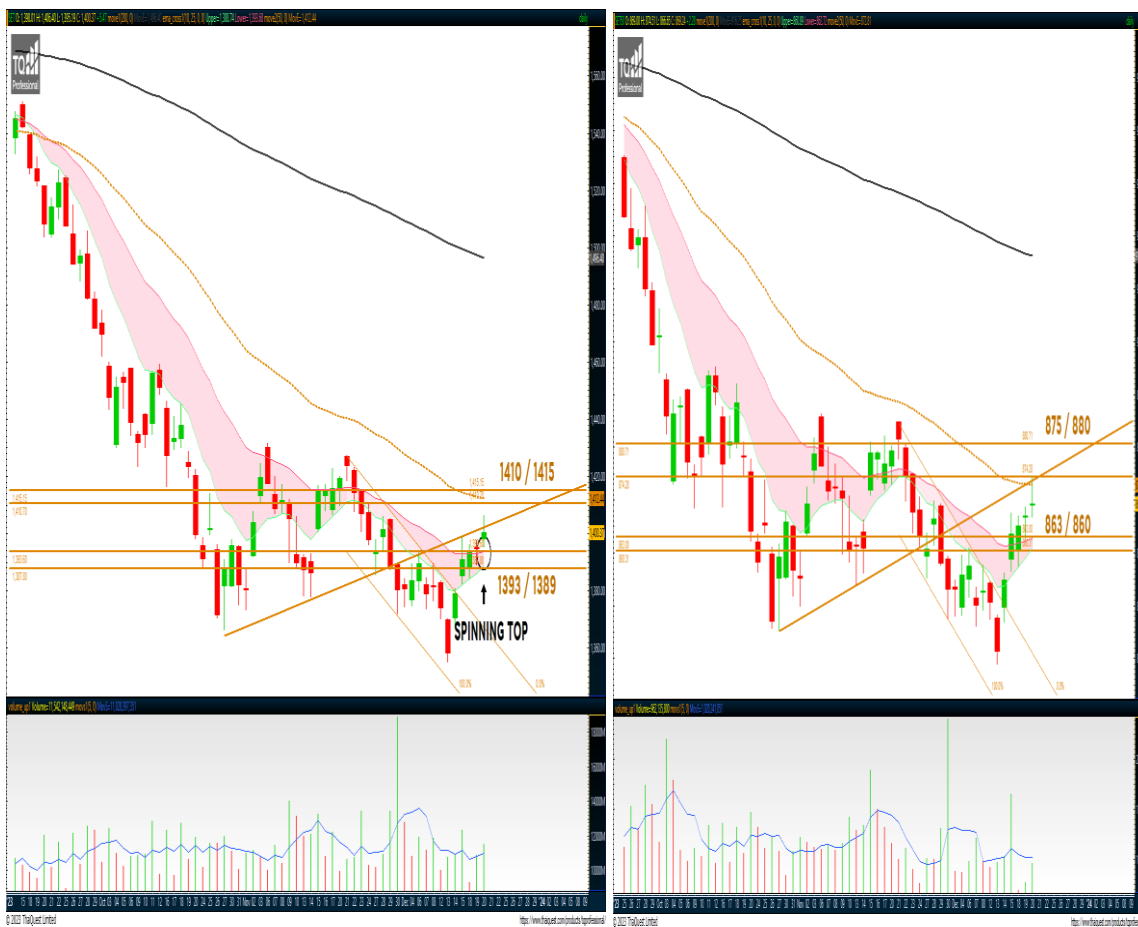


# Technical Focus

Investment Research and Investor Services  
21 December 2023

**SET = ลุ้นติดต่อ แนวต้านวางไว้ 1,410 / 1,415 แนวรับขยับขึ้น 1,393 / 1,389**

**หุ้นเด่น : ซ็อกกิ่งทำไร SPRC เป้าระยะสั้น 8.65 / 8.80 บาท (cut < 8.05 บาท)**



### Market Summary

<b>SET INDEX</b>	<b>1,400.37</b>
<b>Change</b>	<b>+5.47</b>
<b>% Change</b>	<b>+0.39</b>
<b>Value (M.Baht)</b>	<b>42,449.44</b>
<b>Advance/Decline</b>	<b>+298/ -166</b>

### Most Active

Symbol	Last	%chg
AOT	59.50	-1.24
PTT	35.25	-1.40
PTTEP	147.50	0.00
JAS	2.02	24.69
CPALL	55.00	1.38

### Top Gainers

Symbol	Last	%chg
KWI	0.56	30.23
JAS	2.02	24.69
MONO	1.05	16.67
TFI	0.09	12.50
TEAMG	5.40	12.03

### Top Losers

Symbol	Last	%chg
SDC	0.04	-20.00
SCGD	9.80	-14.78
SBNEXT	1.31	-9.03
SABUY	6.05	-9.02
TCOAT	24.60	-7.17

### คนขัส จิระวิญประพันธ์

Analyst Registration No. 17777  
Technical Investment Analyst /  
Fundamental Investment Analyst on  
Securities  
[Canakas.Chirasevenupraphund@krungsri-capital.com](mailto:Canakas.Chirasevenupraphund@krungsri-capital.com)  
662-081-2785, 662-638-5785

**กมลเดช ชูจิตต์, CFTE**  
Analyst Registration No. 36718  
[kamoldech.chujit@krungsricapital.com](mailto:kamoldech.chujit@krungsricapital.com)  
662-081-2790, 662-638-5790

**วันวิสาข หัตถกิจจำเริญ**  
Assistant Analyst

คาดการณ์แนวโน้ม SET INDEX วันนี้ : "ลุ้นติดต่อ แนวต้านวางไว้ 1,410 / 1,415 แนวรับขยับขึ้น 1,393 / 1,389" เนื่องจาก SET INDEX ยังแกว่งตัวในลักษณะ SIDEWAY UP เหนือ EMA 10 วันได้ต่อเนื่อง แม้จะลดช่วงบวกลงในลักษณะของ SPINNING TOP เนื่องจากยังเผชิญกับแรงขายทำกำไรระยะสั้นเป็นระยะ อย่างไรก็ตามเครื่องมือทางเทคนิคหลายเครื่องมือมีสัญญาณเชิงบวกต่อเนื่อง อาทิ MODIFIED STOCHASTIC (%K > %D), MACD เกิด POSITIVE DIVERGENCE และ RSI > 50% ฉะนั้นจึงให้น้ำหนักดัชนีลุ้นติดต่อโดยมีแนวต้านที่ 1,410 / 1,415 จุด และมีฐานแนวรับที่ขยับขึ้นที่ 1,393 / 1,389 จุด ในขณะที่ SET50 อยู่ในด้านแกว่งตัวขึ้นต่อเช่นกัน โดยมีแนวต้าน 872 / 875 จุด โดยมีโซนแนวรับ 861 / 857 จุด

คำแนะนำ : นักเก็งกำไรระยะสั้นเน้น TRADING BUY และเน้นต่อรองตามแนวรับเป็นหลัก

### กรอบการเคลื่อนไหว SET INDEX

<b>แนวต้าน</b>	<b>1,410 / 1,415</b>
<b>แนวรับ</b>	<b>1,393 / 1,389</b>

### TECHNICAL PICKS

**Stock In Trend = LH, SPRC, FORTH, MEB**  
**Trading buy = CPALL, SSP, AAI, INSET**

# SET INDEX / SET50

## TREND / PATTERN

**SHORT TERM TREND: SIDEWAY UP**

**CANDLESTICK / PRICE PATTERN: SPINNING TOP**

## TECHNICAL COMMENTS:

SET INDEX ทำราคาปิดเมื่อวานนี้ที่ระดับ 1,400.37 จุด ในขณะที่ SET50 ทำราคาปิดเมื่อวานนี้ที่ 869.24 จุด โดยแท่งเทียนของทั้ง 2 ดัชนีปิดเป็น SPINNING TOPเหนือ EMA 10 วัน แต่ต่ำกว่าระดับ VWAP พยานเครื่องมือทางด้านเทคนิคเริ่มมีสัญญาณกลับมาเป็นบวกโดยเฉพาะ MODIFIED STOCHASTIC มีสัญญาณที่เป็นบวกต่อเนื่อง ในขณะที่ RSI เข้าสู่ BULLISH ZONE (> 50%) รวมถึง TREND-FOLLOWING INDICATOR อาทิ MACD มีสัญญาณ POSITIVE DIVERGENCE ทำให้ดัชนีเริ่มมีโมเมนตัมเชิงบวกต่อเนื่องในระยะสั้น สำหรับปริมาณการซื้อขายของ SET INDEX ต่ำกว่าค่าเฉลี่ย 5 วัน (+6.06%) โดยมีอัตราการเปลี่ยนแปลงของปริมาณการซื้อขายที่เร่งตัวขึ้น 6.13% จากช่วงเดียวกันของ 2 สัปดาห์ก่อนหน้า ส่วนปริมาณการซื้อขายของ SET50 กลับมาต่ำกว่าค่าเฉลี่ย 5 วัน (-6%) ด้วยอัตราการเปลี่ยนแปลงของปริมาณการซื้อขายที่เร่งตัวขึ้น 10.81% จากช่วงเดียวกันของ 2 สัปดาห์ก่อนหน้า สำหรับกลุ่มดัชนีที่แข็งแกร่งกว่าตลาด อาทิ ENER, PETRO, ICT, FOOD เป็นต้น สำหรับหุ้นที่คาดว่าจะเคลื่อนไหวได้ดีกว่าตลาด อาทิเช่น **BCP, TOP, SPRC, IVL, PTTGC, ADVANC, INTUCH, TRUE, XO, SAPPE, RBF, SNNP** เป็นต้น

**ACTIONS:** กลยุทธ์สำหรับนักเก็งกำไร แนะนำ SELECTIVE BUY หุ้นรายตัวที่แนะนำ อาทิเช่น **LH, SPRC, FORTH, MEB** เป็นต้น

SET INDEX	VALUE	RATING
LAST	1,400.37	
EMA 10	1,388.74	BULL
EMA 50	1,412.45	BEAR
EMA 200	1,495.50	BEAR
VWAP	1,401.59	BEAR
RSI	52.63	BULL
MODIFIED STOCHASTIC (%K)	68.62	BULL
MODIFIED STOCHASTIC (%D)	50.65	
%VOL 5	6.06	BULL
VOLUME RATE OF CHANGE	6.13	BULL
MACD	-5.59	BEAR
OVERALL RATING	BULLISH (BULL= 5, BEAR= 4)	

SET 50	VALUE	RATING
LAST	869.24	
EMA 10	860.89	BULL
EMA 50	872.82	BEAR
EMA 200	915.90	BEAR
VWAP	870.51	BEAR
RSI	54.47	BULL
MODIFIED STOCHASTIC (%K)	73.65	BULL
MODIFIED STOCHASTIC (%D)	56.02	
%VOL 5	-6.00	BEAR
VOLUME RATE OF CHANGE	10.81	BULL
MACD	-2.42	BEAR
OVERALL RATING	BEARISH (BULL= 4, BEAR= 5)	

## All Sector (Short-term trend)

Sector	Close	%	Value/Day	Short-term trend	S-T Indicators (Sto./Rsi)	Outperform Stock	Underperform Stock
<b>AGRI</b>	176.28	1.35	154,336,000	UP	POSITIVE	<b>GFPT</b>	<b>EE</b>
<b>AUTO</b>	447.36	-0.56	134,835,000	UP	POSITIVE	<b>TSC</b>	<b>3K-BAT</b>
<b>BANK</b>	373.17	0.00	3,744,793,000	UP	POSITIVE	<b>SCB</b>	<b>BAY</b>
<b>COMM</b>	30,456.1	1.10	3,844,586,000	UP	POSITIVE	<b>CRC</b>	<b>LOXLEY</b>
<b>CONMAT</b>	7,627.39	0.41	1,073,020,000	UP	POSITIVE	<b>EPG</b>	<b>COTTO</b>
<b>CONS</b>	49.71	1.22	209,106,000	DOWN	POSITIVE	<b>SYNTEC</b>	<b>ITD</b>
<b>ENERG</b>	20,650.6	0.19	7,503,312,000	UP	NEGATIVE	<b>TOP</b>	<b>DEMCO</b>
<b>ETRON</b>	11,040.69	-0.32	2,597,188,000	UP	POSITIVE	<b>CCET</b>	<b>SMT</b>
<b>FASHION</b>	637.77	0.49	58,427,000	UP	POSITIVE	<b>SABINA</b>	<b>CPH</b>
<b>FIN</b>	3,325.76	0.77	1,799,815,000	DOWN	NEGATIVE	<b>ASAP</b>	<b>HENG</b>
<b>FOOD</b>	10,733.85	0.04	1,754,287,000	DOWN	NEGATIVE	<b>SAPPE</b>	<b>BRR</b>
<b>HEALTH</b>	6,376.90	0.08	1,836,828,000	DOWN	POSITIVE	<b>BCH</b>	<b>RAM</b>
<b>HOME</b>	19.69	-0.71	24,374,000	UP	POSITIVE	<b>DTCI</b>	<b>L&amp;E</b>
<b>ICT</b>	148.44	1.49	4,079,721,000	DOWN	POSITIVE	<b>ADVANC</b>	<b>DIF</b>
<b>IMM</b>	20.27	1.15	88,844,000	UP	POSITIVE	<b>ALLA</b>	<b>SNC</b>
<b>INSUR</b>	8,981.70	0.30	207,927,000	UP	POSITIVE	<b>TLI</b>	<b>AYUD</b>
<b>MEDIA</b>	30.39	1.27	495,592,000	UP	POSITIVE	<b>PLANB</b>	<b>GRAMMY</b>
<b>PERSON</b>	85.68	0.21	83,754,000	UP	POSITIVE	<b>TNR</b>	<b>NV</b>
<b>PETRO</b>	771.90	3.62	1,562,148,000	UP	POSITIVE	<b>PTTGC</b>	<b>TCCC</b>
<b>PF&amp;REIT</b>	126.59	0.03	116,361,000	DOWN	POSITIVE	<b>ERWPF</b>	<b>POPF</b>
<b>PROF</b>	368.37	0.57	52,230,000	UP	POSITIVE	<b>BWG</b>	<b>SO</b>
<b>PROP</b>	225.88	0.37	1,357,263,000	UP	POSITIVE	<b>PIN</b>	<b>NUSA</b>
<b>STEEL</b>	26.59	-0.15	7,936,000	DOWN	POSITIVE	<b>AMC</b>	<b>CSP</b>
<b>TOURISM</b>	535.77	0.44	473,744,000	DOWN	POSITIVE	<b>ERW</b>	<b>GRAND</b>
<b>TRANS</b>	297.32	-0.49	4,517,157,000	DOWN	POSITIVE	<b>RCL</b>	<b>PORT</b>
<b>MAI</b>	405.39	1.27	3,321,202,649	UP	POSITIVE	<b>MEB</b>	<b>SSS</b>

# Sector in Focus : COMM



**TECHNICAL COMMENTS :** ให้น้ำหนัก ดัชนีกลุ่ม COMM อยู่ในโหมดฟื้นตัว สังเกตจากแท่งเทียนที่เริ่ม BREAKOUT DOWNTREND LINE ขึ้นมาและค่อยๆสร้างฐานแนวรับที่ยกสูงขึ้นเหนือ EMA 10 วัน พसानเครื่องมือทางด้านเทคนิคบางเครื่องมือมีสัญญาณบวก อาทิ MODIFIED STOCHASTIC, RSI เป็นต้น

**ACTION:** ซื้อเก็งกำไร  
**เป้าหมาย:** 30,875 / 31,252  
**แนวรับ:** 29,835 / 29,367  
**STOP LOSS:** กรณีต่ำกว่า 29,000

MA / PATTERN	VALUE	RATING
LAST	30,456.09	
EMA 10	30,110.59	BULL
EMA 50	31,127.36	BEAR
EMA 200	33,836.69	BEAR
VWAP	30,341.39	BULL
<b>OVERALL RATING</b>	<b>BULLISH</b>	

TECH. INDICATORS	VALUE	RATING
RSI	50.02	BULL
MODIFIED STOCHASTIC (%K)	62.94	BULL
MODIFIED STOCHASTIC (%D)	47.71	
%VOL 5	22.07	BULL
VOLUME RATE OF CHANGE	95.06	BULL
MACD	-300.93	BEAR

หุ้น	ราคาปิด	แนวต้าน	แนวรับ
CPALL	55	56.75 / 58	54 / 53
CRC	40	41.5 / 42.5	39.25 / 38.5

## Trading Buy (Positive signal)

STOCK	ราคาปิด	เป้าหมายระยะสั้น	จุดตัดขาดทุน	เหตุผลทางเทคนิค
CPALL	55.0	56.75/58.0	<53.0	ราคาหุ้น CPALL ในกราฟ Daily Timeframe แ่งเทียนเป็น Closing white line โดยราคาปิดเหนือเส้น ema 10 วัน พร้อมกับสัญญาณระยะสั้นเวยตัวขึ้น อาทิ RSI, MOMENTUM เป็นต้น จึงคาดการณ์ว่า การลู่ติดทดสอบแนวต้านตาม step ที่กำหนด
SSP	7.70	7.95/8.15	<7.35	ราคาหุ้น SSP ในกราฟ Daily Timeframe แ่งเทียนเป็น closing white marubozu และสามารถผ่าน flat pattern พร้อมกับปิดเหนือ ema 10 วัน โดยมีสัญญาณระยะสั้นทรงตัวบวก อาทิ RSI, Momentum เป็นต้น จึงคาดการณ์ว่ามีสวนต่างทดสอบแนวต้านตาม step ถัดไปที่กำหนด
AAI	3.88	4.0-4.04	<3.76	ราคาหุ้น AAI ในกราฟ Daily Timeframe แ่งเทียนเป็น Closing white line และปิดกลับมาขึ้นเหนือ ema 10 วันอีกครั้ง โดยมีสัญญาณระยะสั้นทรงตัวบวก อาทิ RSI, Momentum เป็นต้น จึงคาดการณ์ว่ามีสวนต่างทดสอบแนวต้านตาม step ถัดไปที่กำหนด
INSET	2.32	2.44/2.50	<2.20	ราคาหุ้น INSET ในกราฟ Daily Timeframe แ่งเทียนเป็น Long white candle / gap up โดยผ่านทะลุเส้นแนวต้านสำคัญ พร้อมกับปิดเหนือ ema 10 วัน รวมถึงสัญญาณระยะสั้นทรงตัวบวก อาทิ MOMENTUM, MACD เป็นต้น จึงคาดการณ์ว่ามีสวนต่างในเชิงติดตัวทดสอบแนวต้านตามที่กำหนด

## Negative warning signal

STOCK	ราคาปิด	สัญญาณทางเทคนิคเชิงลบ	Action
PTG	8.60	ราคาหุ้นแกว่งตัวลง ด้วยแ่งเทียนที่มีลักษณะ closing black marubozu โดยราคาลงมาใกล้ support line ย่อย แต่ปิดต่ำกว่า ema 10 วัน รวมถึงกับสัญญาณอ่อนตัว อาทิ MACD , MOMENTUM จึงให้น้ำหนักราคาอ่อนตัวทดสอบแนวรับถัดไปที่กำหนด	ยังมีแรงขายกดดันจะมีช่วงทดสอบแนวรับถัดไป 8.30 / 8.10 บาท
SYNEX	9.90	ราคาหุ้นแกว่งตัวลง ด้วยแ่งเทียนที่มีลักษณะ Closing black upper shadow โดยราคาถูกกดดันปิดต่ำกว่า ema 10 วันอีกครั้ง รวมถึงกับสัญญาณอ่อนตัว อาทิ MACD , MOMENTUM เป็นต้น จึงให้น้ำหนักราคาอ่อนตัวทดสอบแนวรับถัดไปที่กำหนด	ยังมีแรงขายกดดันจะมีช่วงทดสอบแนวรับถัดไป 9.70/9.55 บาท
MFEC	6.20	ราคาหุ้นแกว่งตัวลง ด้วยแ่งเทียนที่มีลักษณะ Closing black line โดยราคาถูกกดดันปิดต่ำกว่า ema 10 วันอีกครั้ง รวมถึงกับสัญญาณอ่อนตัว อาทิ MACD , MOMENTUM เป็นต้น จึงให้น้ำหนักราคาอ่อนตัวทดสอบแนวรับถัดไปที่กำหนด	ยังมีแรงขายกดดันจะมีช่วงทดสอบแนวรับถัดไป 6.05/5.95 บาท

\*\*\*\* Positive signal = ความหมายที่เกิดจากราคามีทิศทางเปลี่ยนแปลงที่เกิดจากพิจารณา 4 องค์ประกอบ คือ

1. การกลับตัวของแ่งเทียน Bar chart, Pivot point & Line chart

2. เกิดจากการ Breakout เส้น Trendline, Resistance line, Chart pattern, Fibon line, Parallel line เป็นต้น

3. เกิดจากการสนับสนุนเชิงบวกของสัญญาณทางเทคนิคประเภท Momentum indicators, Leading and Lagging Indicators เป็นต้น และ

4. เกิดจากการสนับสนุนของเครื่องมือด้าน Volume Indicators เป็นต้น \*\*Negative Warning Signal = เป็นการเตือนถึงสัญญาณทางเทคนิคในเชิงลบระยะสั้น ซึ่งราคามีโอกาสเปลี่ยนแปลงในทิศทางที่อ่อนตัวช่วงระยะเวลาหนึ่ง ซึ่งเป็นจังหวะของการทำกำไร Profit Taking / Short against port / SBL เป็นต้น

# Stock In Trend

LH

ชื่อเก็งกำไร

ราคาปิด 7.85  
เป้าหมาย 8 - 8.1  
แนวรับ 7.7 - 7.6



MA / PATTERN	VALUE	RATING	TECH. INDICATORS	VALUE	RATING
PRICE PATTERN / SIGNALS	UPTREND CHANNEL		RSI	61.90	BULL
TREND	SIDEWAY UP		MODIFIED STOCHASTIC (%K)	71.40	BULL
EMA 10	7.71	BULL	MODIFIED STOCHASTIC (%D)	60.16	
EMA 50	7.73	BULL	%VOL 5	38.61	BULL
EMA 200	8.30	BEAR	VOLUME RATE OF CHANGE	-21.82	BEAR
VWAP	7.85	BEAR	MONEY IN / OUT	62,060,920	BULL
OVERALL RATING	BUY		MACD	0.02	BULL

**TECHNICAL COMMENTS:**

ให้นำนักราคาหุ้นมีภาพ SIDEWAY UP สังเกตจากแท่งเทียนที่แกว่งตัวขึ้นปิดเหนือ EMA 10,50 วันต่อเนื่องในกรอบแนวโน้มขาขึ้น พร้อมกับสัญญาณทางเทคนิคหลายเครื่องมือมีสัญญาณบวกเช่นกัน อาทิ RSI, MODIFIED STOCHASTIC และ MACD เป็นต้น จึงมีเป้าหมายในการขึ้นทดสอบโซนแนวต้านบริเวณยอดสูงสุดเดิม (OVERALL RATING: BUY)

**SPRC** ชื่อแก๊งทำไร ราคาปิด **8.40**

เป้าหมาย **8.65 / 8.80**

แนวรับ **8.20 / 8.05**



MA / PATTERN	VALUE	RATING
PRICE PATTERN / SIGNALS	W - SHAPE	
TREND	REVERSAL	
EMA 10	8.09	BULL
EMA 50	8.14	BULL
EMA 200	8.93	BEAR
VWAP	8.33	BULL
OVERALL RATING	BUY	

TECH. INDICATORS	VALUE	RATING
RSI	60.68	BULL
MODIFIED STOCHASTIC (%K)	74.15	BULL
MODIFIED STOCHASTIC (%D)	59.86	
%VOL 5	93.75	BULL
VOLUME RATE OF CHANGE	57.15	BULL
MONEY IN / OUT	62,674,965	BULL
MACD	0.02	BULL

**TECHNICAL COMMENTS:**

ให้น้ำหนักราคาหุ้นมีภาพกลับตัวขึ้น สังเกตจากแท่งเทียนที่เงยตัวขึ้นปิดเหนือ EMA 10,50 วัน ในลักษณะของ W - SHAPE พร้อมกับสัญญาณทางเทคนิคบางเครื่องมือมีสัญญาณบวกเช่นกัน อาทิ RSI, MODIFIED STOCHASTIC พสาน VOLUME ที่เร่งตัวขึ้น จึงมีเป้าหมายในการขึ้นทดสอบแนวต้านบริเวณกรอบบนของ UPTREND CHANNEL และ ยอดสูงเดิมอีกครั้ง (OVERALL RATING: BUY)

# FORTH

## ชื่อแก๊งกำไร

ราคาปิด	21.40
เป้าหมาย	22 / 22.6
แนวรับ	20.8 / 20.4



MA / PATTERNS	VALUE	RATING
PRICE PATTERN / SIGNALS	BREAKOUT DOWNTREND LINE	
TREND	REVERSAL	
EMA 10	20.36	BULL
EMA 50	22.65	BEAR
EMA 200	28.57	BEAR
VWAP	21.35	BULL
OVERALL RATING	BUY	

TECH. INDICATORS	VALUE	RATING
RSI	52.52	BULL
MODIFIED STOCHASTIC (%K)	48.49	BULL
MODIFIED STOCHASTIC (%D)	31.46	
%VOL 5	139.94	BULL
VOLUME RATE OF CHANGE	0.58	BULL
MONEY IN / OUT	6,803,420	BULL
MACD	-0.63	BEAR

### TECHNICAL COMMENTS:

ให้น้ำหนักราคาหุ้นมีภาพกลับตัวขึ้น สังเกตจากแท่งเทียนที่ BREAKOUT DOWNTREND LINE และ กลับตัวขึ้นเหนือ EMA 10,25 วัน ในลักษณะของ LONG WHITE LINE พร้อมกับสัญญาณทางเทคนิคส่วนใหญ่มีสัญญาณบวกเช่นกัน อาทิ RSI, MODIFIED STOCHASTIC รวมถึง VOLUME ที่เร่งตัวขึ้น จึงมีเป้าหมายในการขึ้นทดสอบแนวต้านที่เป็นยอดสูงด้านบนอีกครั้ง (OVERALL RATING: BUY)



MEB	ชื่อแก๊งทำไร	ราคาปิด	33.00
		เป้าหมาย	34 - 34.5
		แนวรับ	32 / 31.25



MA / PATTERN	VALUE	RATING	TECH. INDICATORS	VALUE	RATING
PRICE PATTERN / SIGNALS	CLOSING WHITE LINE		RSI	54.33	BULL
TREND	SIDEWAY UP		MODIFIED STOCHASTIC (%K)	56.49	BEAR
EMA 10	32.12	BULL	MODIFIED STOCHASTIC (%D)	84.99	
EMA 50	32.47	BULL	%VOL 5	84.99	BULL
EMA 200	33.83	BEAR	VOLUME RATE OF CHANGE	87.41	BULL
VWAP	32.38	BULL	MONEY IN / OUT	1,743,300	BULL
OVERALL RATING	BUY		MACD	-0.12	BEAR

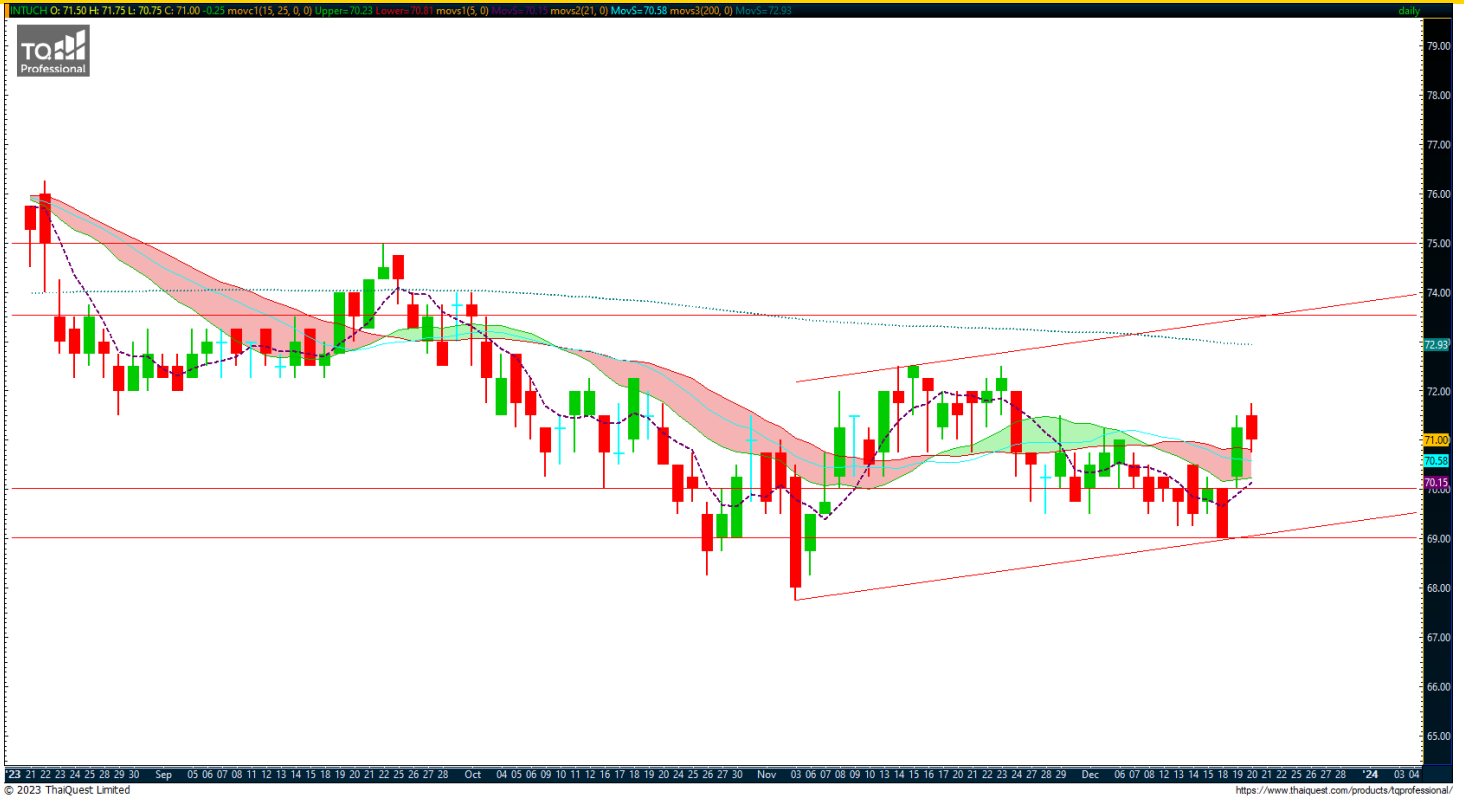
**TECHNICAL COMMENTS:**

ให้นำนักราคาหุ้นมีภาพกลับตัวขึ้น สังเกตจากแท่งเทียนที่ BREAKOUT DOWNTREND LINE และ กลับตัวขึ้นเหนือ EMA 10,50 วัน ในลักษณะของ CLOSING WHITE LINE พร้อมกับสัญญาณทางเทคนิคส่วนใหญ่มีสัญญาณบวกเช่นกัน อาทิ RSI รวมถึง VOLUME ที่เร่งตัวขึ้น จึงมีเป้าหมายในการขึ้นทดสอบแนวต้านที่เป็นยอดสูงด้านบนอีกครั้ง (OVERALL RATING: BUY)

# Stock (Update)

## INTUCH ชื่อแก๊งกำไร

ราคาปิด 71.00 บาท



**ความคิดเห็น ชื่อแก๊งกำไร:** ไม่เปลี่ยนแปลงความคิดเห็น ราคาเมื่อวานปิดตัวออกด้านข้าง แต่ยังให้น้ำหนักราคาหุ้นมีภาพกลับตัวขึ้น สังเกตจากแท่งเทียนที่เงยตัวขึ้นปิดเหนือ EMA 10,50 วัน ในลักษณะของ SEPARATING LINE พร้อมกับสัญญาณทางเทคนิคบางเครื่องมือมีสัญญาณบวกเช่นกัน อาทิ RSI, MODIFIED STOCHASTIC พसान VOLUME ที่เร่งตัวขึ้น จึงมีเป้าหมายในการขึ้นทดสอบแนวต้านบริเวณกรอบบนของ UPTREND CHANNEL และ ยอดสูงเดิมอีกครั้ง

แนวโน้มราคามีโอกาสขึ้นทดสอบกรอบแนวต้านถัดไปที่ 73.5 / 75 บาท ส่วนแนวรับไม่ควรหลุดต่ำกว่า 69 บาท

(OVERALL RATING: BUY)

# Warrant Update

## Most 14 Active Warrants

Symbol	close	Black-Scholes	% All-in Premium	แนวรับ	แนวต้าน
SABUY-W2	1.54	1.04	18.02%	1.34	1.70
AIT-W2	1.59	1.56	-4.64%	1.52	1.67
LEO-W1	0.44	0.00	427.00%	0.41	0.51
OTO-W1	0.47	0.19	325.00%	0.43	0.51
SSP-W2	0.29	0.04	132.83%	0.27	0.33
TTB-W1	0.63	N/A	N/A	0.60	0.66
SMT-W3	0.48	0.32	20.16%	0.46	0.53
BROOK-W6	0.11	0.04	45.33%	0.09	0.13
DITTO-W1	4.82	6.67	54.63%	4.66	5.00
GLORY-W1	0.55	0.63	-0.64%	0.50	0.61
TH-W3	0.37	0.39	27.36%	0.35	0.43
PLANB-W1	2.10	1.48	17.87%	2.00	2.18
VGI-W3	0.07	N/A	N/A	0.05	0.10
XPG-W4	1.71	N/A	N/A	1.66	1.82

## % All-in Premium

Symbol	close	Black-Scholes	% All-in Premium	แนวรับ	แนวต้าน
AIT-W2	1.59	1.56	-4.64%	1.52	1.67
GLORY-W1	0.55	0.63	-0.64%	0.50	0.61

*\*\*ใช้ราคาปิดของวันที่ 20 / 12 / 2023 ในการคำนวณ*

*\*\*ใช้ราคาปิดของวันที่ 20 / 12 / 2023 ในการคำนวณ*

### คำแนะนำการลงทุน และความหมายของคำแนะนำการลงทุน

Stock Rating หมายถึง การให้คำแนะนำการลงทุนของบริษัท แบ่งเป็น 4 ระดับ

Buy หมายถึง ราคาพื้นฐานสูงกว่าราคาตลาด 15%

Trading Buy หมายถึง ราคาพื้นฐานสูงกว่า ราคาตลาดระหว่าง 5% - 15%

Neutral หมายถึง ราคาพื้นฐานสูงกว่าราคาตลาดไม่เกิน 5% หรือต่ำกว่าราคาตลาดไม่เกิน 5%

Reduce หมายถึง ราคาพื้นฐานต่ำกว่าราคาตลาด 5%

### คำจำกัดความ

Sector หมายถึง กลุ่มอุตสาหกรรมที่บริษัทจัดอยู่

Sector Rating หมายถึง การให้คำแนะนำการลงทุนของกลุ่มอุตสาหกรรม แบ่งเป็น 3 ระดับ

Bullish หมายถึง หุ้นส่วนใหญ่ในกลุ่มอุตสาหกรรมได้รับคำแนะนำ "Buy" หรือคำแนะนำเฉลี่ยถ่วงน้ำหนักของกลุ่มอุตสาหกรรมคือ "Buy" และ "Trading Buy"

Neutral หมายถึง หุ้นส่วนใหญ่ในกลุ่มอุตสาหกรรมได้รับคำแนะนำ "Neutral" หรือคำแนะนำเฉลี่ยถ่วงน้ำหนักของกลุ่มอุตสาหกรรมคือ "Neutral"

Bearish หมายถึง หุ้นส่วนใหญ่ในกลุ่มอุตสาหกรรมได้รับคำแนะนำ "Reduce" หรือ "Sell" หรือคำแนะนำเฉลี่ยถ่วงน้ำหนักของกลุ่มอุตสาหกรรมคือ "Reduce" หรือ "Sell"

Current หมายถึง การให้คำแนะนำการลงทุนของบริษัท ณ ปัจจุบัน

Previous หมายถึง การให้คำแนะนำการลงทุนของบริษัท ก่อนหน้านี้

Market Prices หมายถึง ราคาหุ้น ณ ปัจจุบัน

Fair Price หมายถึง ราคาที่เหมาะสมตามปัจจัยพื้นฐาน

Net Profit หมายถึง กำไรสุทธิ (ล้านบาท)

EPS หมายถึง กำไรสุทธิต่อหุ้น (บาท)

EPS Growth หมายถึง อัตราการขยายตัวของกำไรต่อหุ้น (%)

PER หมายถึง ราคาหุ้นปัจจุบัน / กำไรสุทธิต่อหุ้น (เท่า)

P/BV หมายถึง ราคาหุ้นปัจจุบัน / มูลค่าทางบัญชีต่อหุ้น (เท่า)

EBITDA หมายถึง กำไรก่อนหักดอกเบี้ย ภาษี ค่าเสื่อมราคา และ ค่าตัดจำหน่าย (บาท)

EBITDA Growth หมายถึง อัตราการขยายตัวของ กำไรก่อนหักดอกเบี้ย ภาษี ค่าเสื่อมราคา และ ค่าตัดจำหน่าย (%)

EV / EBITDA หมายถึง มูลค่ากิจการ / กำไรก่อนหักดอกเบี้ย ภาษี ค่าเสื่อมราคา และ ค่าตัดจำหน่าย (เท่า)

DPS หมายถึง เงินปันผลต่อหุ้น (บาท)

Dividend Yield หมายถึง อัตราผลตอบแทนของเงินปันผล (%)

เอกสารฉบับนี้จัดทำขึ้นโดยบริษัทหลักทรัพย์ กรุงศรี พัฒนสิน จำกัด (มหาชน) ("บริษัท") ข้อมูลที่ปรากฏในเอกสารฉบับนี้จัดทำโดยอาศัยข้อมูลที่จัดทำมาจากแหล่งที่เชื่อหรือควรเชื่อว่ามีที่น่าเชื่อถือ และ/หรือถูกต้อง อย่างไรก็ตาม บริษัทไม่ยืนยัน และไม่รับรองถึงความครบถ้วนสมบูรณ์หรือถูกต้องของข้อมูลดังกล่าว และไม่ได้ประกันราคาหรือผลตอบแทนของหลักทรัพย์ที่ปรากฏข้างต้น แม้ว่าข้อมูลดังกล่าวจะปรากฏข้อความที่อาจเป็นหรืออาจตีความว่าเป็นเช่นนั้นได้ บริษัท จึงไม่รับผิดชอบต่อการนำเอาข้อมูล ข้อความ ความเห็น และหรือบทสรุปที่ปรากฏในเอกสารฉบับนี้ไปใช้ไม่ว่ากรณีใดๆ บริษัท รวมทั้งบริษัทที่เกี่ยวข้อง ลูกค้า ผู้บริหารและพนักงานของบริษัทต่างๆ อาจจะมีการลงทุนใน หรือซื้อ หรือขายหลักทรัพย์ที่ปรากฏในเอกสารฉบับนี้ได้ตลอดเวลา ข้อมูลและความเห็นที่ปรากฏอยู่ในเอกสารฉบับนี้ มิได้ประสงค์จะชี้ชวน เสนอแนะ หรือจูงใจให้ลงทุนใน หรือซื้อ หรือขายหลักทรัพย์ที่ปรากฏในเอกสารฉบับนี้ และข้อมูลอาจมีการแก้ไขเพิ่มเติมเปลี่ยนแปลงโดยมีต้องแจ้งให้ทราบล่วงหน้า ผู้ลงทุนควรใช้ดุลยพินิจอย่างรอบคอบในการลงทุนในหรือซื้อหรือขายหลักทรัพย์ บริษัทสงวนลิขสิทธิ์ในข้อมูลปรากฏในเอกสารนี้ ห้ามมิให้ผู้ใดใช้ประโยชน์ ทำซ้ำ ดัดแปลง นำออกแสดง ทำให้ปรากฏ หรือเผยแพร่ต่อสาธารณชน ไม่ว่าด้วยประการใด ๆ ซึ่งข้อมูลในเอกสารนี้ ไม่ว่าทั้งหมดหรือบางส่วน เว้นแต่ได้รับอนุญาตเป็นหนังสือจากบริษัท เป็นการล่วงหน้า การกล่าว คัด หรืออ้างถึง ข้อมูลบางส่วนตามสมควรในเอกสารนี้ ไม่ว่าในบทความ บทวิเคราะห์ บทวิจัย หรือในเอกสาร หรือการสื่อสารอื่นใดจะต้องกระทำโดยถูกต้อง และไม่เป็นการก่อให้เกิดการเข้าใจผิดหรือความเสียหายแก่บริษัท ต้องรับรู้ถึงความเป็นเจ้าของลิขสิทธิ์ในข้อมูลของบริษัท และต้องอ้างอิงถึงฉบับที่และวันที่ในเอกสารฉบับนี้ของบริษัทโดยชัดแจ้ง การลงทุนในหรือซื้อหรือขายหลักทรัพย์ย่อมมีความเสี่ยง ท่านควรทำความเข้าใจอย่างถี่ถ้วนแต่ต่อลักษณะของหลักทรัพย์แต่ละประเภท และควรศึกษาข้อมูลของบริษัทที่ออกหลักทรัพย์และข้อมูลอื่นใดที่เกี่ยวข้องก่อนการตัดสินใจลงทุนในหรือซื้อหรือขายหลักทรัพย์

**SET ESG RATINGS 2023 (as of 06 November 2023)**

**Ratings - AAA**

ADVANC	AJ	AMATA	BANPU	BAY	BCP	BGRIM	BKI	BPP	CKP	CPALL
CPAXT	CPF	CRC	KBANK	KTB	KTC	M-CHAI	OR	PR9	PTT	PTTEP
PTTGC	SABINA	SCC	SCGP	STA	STGT	TFMAMA	THCOM	TISCO	TOP	WHA
WHAUP										

**Ratings - AA**

ACE	AMATAV	AP	BAFS	BAM	BBGI	BBL	BCH	BCPG	BDMS	BEM
BGC	BJC	BLA	BRI	BTS	CPN	DRT	EA	EASTW	EGCO	EPG
ETC	FPI	FPT	GLOBAL	GPSC	GULF	GUNKUL	HANA	HMPRO	HTC	INTUCH
IRPC	IVL	MAJOR	MC	MFEC	MINT	NOBLE	NVD	ORI	OSP	PB
PLANB	PPS	RATCH	RS	S&J	SAT	SC	SCB	SCCC	SGP	SIRI
SJWD	SMPC	SPALI	THANI	TMT	TPBI	TPIPP	TPIPL	TTA	TTB	TTW
TVO	VGI	WICE	ZEN							

**Ratings - A**

ADB	AH	AOT	ASW	AWC	CBG	CENTEL	CFRESH	CK	COLOR	COM7
DEMCO	DMT	ERW	HENG	ICHI	IRC	ITEL	KUMWEL	LH	MEGA	MOONG
MSC	MTC	NDR	NER	NRF	NYT	OTO	PAP	PHOL	PJW	PM
PPP	PSL	QTC	S	SAK	SCG	SELIC	SHR	SICT	SITHAI	SNC
SNP	SPI	STEC	SUTHA	SYNEX	SYNTEC	TCAP	TFG	TGH	THIP	THREL
TKS	TOA	TOG	TSC	TSTH	TTCL	TWPC	UBE	WACOAL		

**Ratings - BBB**

AGE	ARROW	BA	CSC	GCAP	GFPT	III	ILM	JTS	KEX	KKP
KSL	LHFG	LIT	PCSGH	PSH	RBF	SAPPE	SAWAD	SSSC	THANA	TPCS
TQM	TVDH	UPF								

ระดับคะแนน	SET ESG Ratings
90 – 100	AAA
80 – 89	AAA
65 – 79	A
50 - 64	BBB

ข้อมูลที่ปรากฏในเอกสารฉบับนี้จัดทำขึ้นโดยมีวัตถุประสงค์เพื่อเป็นการให้ข้อมูลแก่ผู้ลงทุนเท่านั้น มิใช่การให้คำแนะนำด้านการลงทุนหรือความเห็นด้านกฎหมาย ตลาดหลักทรัพย์แห่งประเทศไทยมิได้ให้การรับรองในความถูกต้องของข้อมูลหรือในเรื่องของการใช้งานที่ตอบสนองวัตถุประสงค์เฉพาะอื่นใด รวมทั้งไม่รับผิดชอบต่อความเสียหายใด ๆ ที่เกิดขึ้น อันเนื่องมาจากการนำข้อมูลไม่ว่าส่วนหนึ่งส่วนใดหรือทั้งหมดไปใช้หรืออ้างอิงหรือเผยแพร่ไม่ว่าในลักษณะใด ๆ นอกจากนี้ ตลาดหลักทรัพย์แห่งประเทศไทยขอสงวนสิทธิในการเปลี่ยนแปลง แก้ไข เพิ่มเติมข้อมูลไม่ว่าส่วนหนึ่งส่วนใดหรือทั้งหมด รวมทั้งเปลี่ยนแปลงผล SET ESG Ratings ตามหลักเกณฑ์ที่กำหนด

แหล่งที่มา : SET ESG RATINGS : ตลาดหลักทรัพย์แห่งประเทศไทย - ศูนย์พัฒนาธุรกิจเพื่อความยั่งยืน (setsustainability.com)

CORPORATE GOVERNANCE REPORT OF THAI LISTED COMPANIES 2022 (as of 06 December 2023)

7UP	AAV	ABM	ACE	ACG	ADB	ADD	ADVANC	AEONTS	AF	AGE
AH	AHC	AIRA	AIT	AJ	AKP	AKR	ALLA	ALT	AMA	AMARIN
AMATA	AMATAV	ANAN	AOT	AP	APCO	APCS	ARIP	ARROW	ASEFA	ASK
ASP	ASW	ATP30	AUCT	AWC	AYUD	B	BA	BAFS	BAM	BANPU
BAY	BBGI	BBIK	BBL	BC	BCH	B	B	BDMS	BEC	BEM
BEYOND	BGC	BGRIM	BH	BIZ	BJC	BJCHI	BKI	BLA	BOL	BPP
BRI	BROOK	BRR	BTS	BTW	BWG	BYD	CBG	CENDEL	CFRESH	CHASE
CHEWA	CHG	CHOW	CIMBT	CIVIL	CK	CKP	CM	CNT	COLOR	COM7
COTTO	CPALL	CPAXT	CPF	CPI	CPL	CPN	CPW	CRD	CRD	CSC
CSS	CV	DCC	DDD	DELTA	DEMCO	DMT	DOHOME	DRT	DUSIT	EA
EASTW	ECF	ECL	EE	EGCO	EPG	ERW	ETC	ETE	FE	FLOYD
FN	FPI	FPT	FSX	FVC	GBX	GC	GCAP	GENCO	GFPT	GGC
GLAND	GLOBAL	GPSC	GRAMMY	GULF	GUNKUL	HANA	HARN	HENG	HMPRO	HPT
HTC	ICC	ICHI	ICN	III	ILINK	ILM	IMH	IND	INET	INTUCH
IP	IRC	IRPC	ITC	ITEL	IVL	JAS	JTS	KBANK	KCC	KCE
KEX	KKP	KSL	KTB	KTC	KTMS	KUMWEL	KUN	LALIN	LANNA	LH
LHFG	LIT	LOXLEY	LPN	LRH	LST	M	MAJOR	MALEE	MATCH	MBK
MC	M-CHAI	MCOT	MEGA	MFC	MFEC	MILL	MINT	MONO	MOONG	MSC
MST	MTC	MTI	NC	NCH	NCL	NDR	NER	NKI	NOBLE	NRF
NTV	NVD	NWR	NYT	OCC	ONEE	OR	ORI	OSP	OTO	PAP
PATO	PB	PCSGH	PDG	PDJ	PG	PHOL	PIMO	PJW	PLANB	PLAT
PLUS	PM	POLY	PORT	PPP	PPS	PR9	PRG	PRINC	PRM	PRTR
PSH	PSL	PT	PTC	PTT	PTTEP	PTTGC	Q-CON	QH	QTC	RATCH
RBF	RPH	RS	RT	S	S&J	SA	SABINA	SAK	SAMART	SAMTEL
SAPPE	SAT	SBNEXT	SC	SCB	SCC	SCCC	SCG	SCGP	SCM	SDC
SEAFCO	SEAOIL	SECURE	SELIC	SENA	SENX	SFT	SGC	SGF	SGP	SHR
SICT	SIRI	SIS	SITHAI	SJWD	SKR	SM	SMPC	SMT	SNC	SNNP
SNP	SO	SPALI	SPC	SPCG	SPI	SPRC	SR	SSC	SSF	SSSC
STA	STC	STEC	STGT	STI	SUC	SUN	SUSCO	SUTHA	SVI	SVT
SYMC	SYNEX	SYNTEC	TACC	TAE	TCAP	TCMC	TEAMG	TEGH	TEG	TFMAMA
TGE	TGH	THANA	THANI	THCOM	THIP	THRE	THREL	TIDLOR	TIPH	TISCO
TK	TKN	TKS	TKT	TLI	TM	TMC	TMD	TMT	TNDT	TNITY
TNL	TNR	TOA	TOG	TOP	TPBI	TPCS	TPPL	TPIPP	TPS	TQM
TQR	TRT	TRUE	TRV	TSC	TSTE	TSTH	TTA	TTB	TTCL	TTW
TURTLE	TVDH	TVH	TVO	TVT	TWPC	UAC	UBE	UBIS	UKEM	UP
UPF	UPOIC	UV	VCOM	VGI	VIBHA	VIH	VL	WACOAL	WGE	WHA
WHAUP	WICE	WINMED	WINNER	XPG	YUASA	ZEN				

2S	A5	AAI	AIE	ALUCON	AMR	APURE	ARIN	AS	ASIA	ASIAN
ASIMAR	ASN	AURA	BR	BSBM	BSRC	BTG	CEN	CGH	CH	CHIC
CI	CIG	CMC	COMAN	CSP	DOD	DPAIN	DVB	EFORL	EKH	ESTAR
EVER	FORTH	FSMART	FTI	GEL	GPI	HEALTH	HUMAN	IFS	INSET	IT
J	JCKH	JDF	JKN	JMART	JUBILE	K	KCAR	KGI	KIAT	KISS
KK	KTIS	KWC	KWM	LDC	LEO	LHK	MACO	MACO	MICRO	MK
MVP	NCAP	NOVA	NTSC	PACO	PIN	PQS	PREB	PRI	PRIME	PROEN
PROS	PROUD	PSTC	PTECH	PYLON	RCL	SALEE	SANKO	SCI	SCN	SE
SE-ED	SFLEX	SINGER	SKN	SONIC	SORKON	SPVI	SSP	SST	STANLY	STP
SUPER	SVOA	SWC	TCC	TEKA	TFM	TMILL	TNP	TPLAS	TPOLY	TRC
TRU	TRUBB	TSE	VRANDA	WAVE	WFX	WIJK	WIN	WP	XO	
2S	A5	AAI	AIE	ALUCON	AMR	APURE	ARIN	AS	ASIA	ASIAN
ASIMAR	ASN	AURA	BR	BSBM	BSRC	BTG	CEN	CGH	CH	CHIC
CI	CIG	CMC	COMAN	CSP	DOD	DPAIN	DVB	EFORL	EKH	ESTAR
EVER	FORTH	FSMART	FTI	GEL	GPI	HEALTH	HUMAN	IFS	INSET	IT
J	JCKH	JDF	JKN	JMART	JUBILE	K	KCAR	KGI	KIAT	KISS
KK	KTIS	KWC	KWM	LDC	LEO	LHK	MACO	MACO	MICRO	MK
MVP	NCAP	NOVA	NTSC	PACO	PIN	PQS	PREB	PRI	PRIME	PROEN
PROS	PROUD	PSTC	PTECH	PYLON	RCL	SALEE	SANKO	SCI	SCN	SE
SE-ED	SFLEX	SINGER	SKN	SONIC	SORKON	SPVI	SSP	SST	STANLY	STP
SUPER	SVOA	SWC	TCC	TEKA	TFM	TMILL	TNP	TPLAS	TPOLY	TRC
TRU	TRUBB	TSE	VRANDA	WAVE	WFX	WIJK	WIN	WP	XO	

24CS	AMANAH	AMARC	AMC	APP	ASAP	BCT	BEB	BIG	BIOTEC	BLESS
BSM	BVG	CAZ	CCET	CHARAN	CHAYO	CHOTI	CITY	CMAN	CMR	CRANE
CWT	DHOUSE	DTCENT	EASON	FNS	FTE	GIFT	GJS	GTB	GTV	GYT
HL	HTECH	HYDRO	IIG	INGRS	INSURE	IRCP	ITD	ITNS	JCK	JMT
JR	JSP	KBS	KGEN	KJL	L&E	LEE	MASTER	MBAX	MEB	MENA
META	MGT	MITSIB	MJD	MOSHI	MUD	NATION	NNCL	NPK	NSL	NV
OGC	PAF	PCC	PEACE	PICO	PK	PL	PLANET	PLE	PMTA	PPM
PRAKIT	PRAPAT	PRECHA	PRIN	PSG	RABBIT	READY	RJH	RSP	RWI	S11
SAAM	SAF	SAMCO	SAWAD	SCAP	SCP	SIAM	SKE	SKY	SMART	SMD
SMIT	SOLAR	SPA	STECH	STPI	SVR	TC	TEAM	TFI	TIGER	TITLE
TKC	TMI	TNH	TPA	TPAC	TRITN	UBA	UMI	UMS	UTP	VARO
VPO	W	WARRIX	WORK	WPH	YONG	ZIGA				

ช่วงคะแนน	สัญลักษณ์	ความหมาย
90 - 100		ดีเลิศ
80 - 89		ดีมาก
70 - 79		ดี
60 - 69		ดีพอใช้
50 - 59		ผ่าน
ต่ำกว่า 50	No logo given	N/A

การเปิดเผยผลการสำรวจของสมาคมส่งเสริมสถาบันกรรมการบริษัทไทย (IOD) ในเรื่องการกำกับดูแลกิจการ (Corporate Governance) นี้ เป็นการดำเนินการตามนโยบายของสำนักงานคณะกรรมการกำกับหลักทรัพย์และตลาดหลักทรัพย์ โดยการสำรวจของ IOD เป็นการสำรวจและประเมินจากข้อมูลของบริษัทจดทะเบียนในตลาดหลักทรัพย์แห่งประเทศไทย และตลาดหลักทรัพย์ เอ็มเอไอ (MAI) ที่มีการเปิดเผยต่อสาธารณะ และเป็นข้อมูลที่ผู้ลงทุนทั่วไปสามารถเข้าถึงได้ ดังนั้น ผลสำรวจดังกล่าวจึงเป็นการนำเสนอในมุมมองของบุคคลภายนอก โดยไม่ได้เป็นการประเมินการปฏิบัติ และมิได้มีการใช้ข้อมูลภายในเพื่อการประเมิน ผลสำรวจดังกล่าวเป็นผลการสำรวจ ณ วันที่ปรากฏในรายงานการกำกับดูแลกิจการของบริษัทจดทะเบียนไทยเท่านั้น ดังนั้น ผลการสำรวจจึงอาจเปลี่ยนแปลงได้ภายหลังวันดังกล่าว ทั้งนี้ บริษัทหลักทรัพย์ กรุงศรี ภัคเนสิน จำกัด (มหาชน) มิได้ยืนยันหรือรับรองถึงความถูกต้องของผลการสำรวจดังกล่าวแต่อย่างใด

\* บริษัทหรือกรรมการหรือผู้บริหารของบริษัทที่มีข่าวด้านการกำกับดูแลกิจการ เช่น การกระทำผิดเกี่ยวกับหลักทรัพย์ การทุจริต คอร์รัปชัน เป็นต้น ซึ่งการใช้ข้อมูล CGR ควรตระหนักถึงข่าวดังกล่าวประกอบด้วย อ่านรายละเอียดเพิ่มเติมได้ที่ <http://www.thai-iod.com/en/projects-2.asp>

แหล่งที่มา : <https://market.sec.or.th/public/idisc/th/Ranking/Listed/Issuer>

ANTI-CORRUPTION PROGRESS INDICATOR ข้อมูล ณ วันที่ 06 ธันวาคม 2566

ได้รับการรับรอง

2S	7UP	AAI	ADVANC	AF	AH	AI	AIE	AIRA	AJ	AKP	AMA	AMANAH
AMATA	AMATAV	AP	APCS	AS	ASIAN	ASK	ASP	AWC	AYUD	B	BAFS	BAM
BANPU	BAY	BBGI	BBL	BCH	BCP	BCPG	BE8	BEC	BEYOND	BGC	BGRIM	BKI
BLA	BPP	BROOK	BRR	BSBM	BTS	BWG	CEN	CENTEL	CFRESH	CGH	CHEWA	CHOTI
CHOW	CIG	CIMBT	CM	CMC	COM7	COTTO	CPALL	CPAXT	CPF	CPI	CPL	CPN
CPW	CRC	CSC	DCC	DELTA	DEMCO	DIMET	DOHOME	DRT	DUSIT	EA	EASTW	ECF
EGCO	EP	EPG	ERW	ESTAR	ETC	ETE	FNS	FPI	FPT	FSMART	FTE	GBX
GC	GCAP	GEL	GFPT	GGC	GJS	GPI	GPSC	GSTEEL	GULF	GUNKUL	HANA	HARN
HENG	HMPRO	HTC	ICC	ICHI	IFS	III	ILINK	ILM	INET	INOX	INSURE	INTUCH
IRPC	ITEL	IVL	JAS	JKN	JR	JTS	KASET	KBANK	KBS	KCAR	KCC	KCE
KGEN	KGI	KKP	KSL	KTB	KTC	L&E	LANNA	LHFG	LHK	LPN	LRH	M
MAJOR	MALEE	MATCH	MBAX	MBK	MC	MCOT	META	MFC	MFEC	MILL	MINT	MONO
MOONG	MSC	MST	MTC	MTI	NATION	NCAP	NEP	NKI	NOBLE	NRF	NWR	OCC
OGC	OR	ORI	PAP	PATO	PB	PCSGH	PDG	PDJ	PG	PHOL	PIMO	PK
PL	PLANB	PLANET	PLAT	PM	PPP	PPPM	PPS	PR9	PREB	PRG	PRINC	PRM
PROS	PSH	PSL	PSTC	PT	PTECH	PTG	PTT	PTTEP	PTTGC	PYLON	Q-CON	QH
QLT	QTC	RABBIT	RATCH	RML	RS	RWI	S&J	SAAM	SABINA	SAK	SAPPE	SAT
SC	SCC	SCCC	SCG	SCGP	SCM	SCN	SEAOIL	SE-ED	SELIC	SENA	SGC	SGP
SIRI	SITHAI	SKR	SMIT	SMK	SMPC	SNC	SNP	SORKON	SPACK	SPALI	SPC	SPI
SPRC	SRICHA	SSF	SSP	SSSC	SST	STA	STGT	STOWER	SUSCO	SVI	SYMC	SYNTEC
TAE	TAKUNI	TASCO	TCAP	TCMC	TFG	TFI	TFMAMA	TGE	TGH	THANI	THCOM	THIP
THRE	THREL	TIDLOR	TIPCO	TISCO	TKS	TKT	TMD	TMILL	TMT	TNITY	TNL	TNP
TNR	TOG	TOP	TOPP	TPA	TPCS	TRT	TRU	TSC	TSI	TSTE	TSTH	TTA
TTB	TTCL	TU	TVDH	TVO	TWPC	UBE	UBIS	UEC	UKEM	UOBKH	UV	VCOM
VGI	VIH	WACOAL	WHA	WHAUP	WICE	WIJK	XO	YUASA	ZEN	ZIGA		

ประกาศเจตนารมณ์

ACE	ADB	ALT	AMC	ASW	BLAND	BTG	BYD	CAZ	CBG	CV	DEXON	DMT
EKH	FSX	GLOBAL	GREEN	ICN	IHL	ITC	J	JMART	JMT	LEO	LH	MENA
MITSIB	MODERN	NER	NEX	OSP	OTO	PLUS	POLY	PQS	PRIME	PROEN	PRTR	RBF
RT	SA	SANKO	SCB	SENX	SFLEX	SIS	SKE	SM	SVOA	TBN	TEGH	TIPH
TKN	TPAC	TPLAS	TQM	TRUE	W	WPH	XPG					

ระดับ (Level)	ผลการประเมิน
ได้รับการรับรอง (Certified)	การแสดงให้เห็นถึงการนำไปปฏิบัติโดยมีการสอบทานความครบถ้วนเพียงพอของกระบวนการทั้งหมดจากคณะกรรมการตรวจสอบหรือผู้สอบบัญชีที่ ก.ล.ต. ให้ความเห็นชอบ การได้รับการรับรองเป็นสมาชิกแนวร่วมปฏิบัติของภาคเอกชนไทยในการต่อต้านทุจริต หรือได้ผ่านการตรวจสอบเพื่อให้ความเชื่อมั่นอย่างเป็นทางการจากหน่วยงานภายนอก
ประกาศเจตนารมณ์ (Declared)	การแสดงให้เห็นถึงความมุ่งมั่นโดยการประกาศเจตนารมณ์เข้าเป็นแนวร่วมปฏิบัติ (Collective Action Coalition) ของภาคเอกชนไทยในการต่อต้านทุจริต

การเปิดเผยผลการประเมินดัชนีชี้วัดความคืบหน้าการป้องกันการมีส่วนเกี่ยวข้องกับการทุจริตคอร์รัปชัน (Anti-Corruption Progress Indicators) ของบริษัทจดทะเบียนในตลาดหลักทรัพย์แห่งประเทศไทยซึ่งจัดทำโดยสถาบันไทยพัฒน์ เป็นการดำเนินการตามนโยบายและตามแผนพัฒนาความยั่งยืนสำหรับบริษัทจดทะเบียนของสำนักงานคณะกรรมการกำกับหลักทรัพย์และตลาดหลักทรัพย์ โดยผลการประเมินดังกล่าวของสถาบันไทยพัฒน์ อาศัยข้อมูลที่ได้รับจากบริษัทจดทะเบียนตามที่บริษัทจดทะเบียนได้ระบุในแบบแสดงข้อมูลเพื่อการประเมิน Anti-Corruption ซึ่งได้อ้างอิงข้อมูลจากแบบแสดงรายการข้อมูลประจำปี (แบบ 56-1) รายงานประจำปี (แบบ 56-2) หรือในเอกสารหรือรายงานอื่นที่เกี่ยวข้องของบริษัทจดทะเบียนนั้น แล้วแต่กรณี ดังนั้น ผลการประเมินดังกล่าวจึงเป็นการนำเสนอในมุมมองของสถาบันไทยพัฒน์ซึ่งเป็นบุคคลภายนอก โดยมีได้เป็นการประเมินการปฏิบัติของบริษัทจดทะเบียนในตลาดหลักทรัพย์แห่งประเทศไทย และมีได้ใช้ข้อมูลภายในเพื่อการประเมิน

เนื่องจากผลการประเมินดังกล่าวเป็นเพียงผลการประเมิน ณ วันที่ปรากฏในผลการประเมินเท่านั้น ดังนั้น ผลการประเมินจึงอาจเปลี่ยนแปลงได้ภายหลังวันดังกล่าว หรือเมื่อข้อมูลที่เกี่ยวข้องมีการเปลี่ยนแปลง ทั้งนี้ บริษัทหลักทรัพย์ กรุงศรี พัฒนสิน จำกัด (มหาชน) มิได้ยืนยัน ตรวจสอบ หรือรับรองความถูกต้องครบถ้วนของผลการประเมินดังกล่าวแต่อย่างใด

แหล่งที่มา : <https://market.sec.or.th/public/idisc/th/Ranking/Listed/Issuer>