

รายงานดัชนีตลาดหุ้น

	ปิด	เปลี่ยนแปลง	%
SET index	1400.37	5.47	0.39
SET50	869.24	2.28	0.26
SET P/E		18.23	
SET P/BV		1.35	
SET Div. Yield		3.36%	
DOW	37082.00	-475.92	-1.27
NASDAQ	14777.94	-225.28	-1.50

ดัชนีชี้วัดเศรษฐกิจ/ตลาดหุ้น

	ปิด	%
เงินบาท/ดอลลาร์สหรัฐ	34.93	+0.47
ดอกเบี้ยพันธบัตรสหรัฐ 10 ปี	3.868	-1.3bps
ราคาน้ำมันเบรนท์ (US\$)	79.18	-0.05
ราคาน้ำมัน US WTI (US\$)	73.74	-0.53
ราคาน้ำมันดิบดูไบ (US\$)	78.97	+2.91
ดัชนีค่าระวางเรือ - BDI	2,150	-3.11
ราคาทองคำสีปัด (US\$)	2,031	-0.42

มูลค่าการซื้อขาย 42,449 ล้านบาท

ล้านบาท	ซื้อ	ขาย	สุทธิ
สถาบันในประเทศ	5,341	4,024	1,317
ต่างประเทศ	20,075	19,995	80
รายบุคคล	13,805	15,144	-1,338
บัญชีบริษัทหลักทรัพย์	3,228	3,287	-59

มูลค่าการซื้อขายสูงสุด รายอุตสาหกรรม

	ล้านบาท	%	% of total
Energy	7,503	0.2	17.7
Trans	4,517	-0.5	10.6
Ict	4,079	1.5	9.6
Comm	3,844	1.1	9.1
Bank	3,744	-	8.8

มูลค่าการซื้อขายสูงสุด รายหลักทรัพย์

	ปิด (บาท)	%	ล้านบาท
AOT	59.50	-1.2	2,777
PTT	35.25	-1.4	1,992
MGI	16.90	9.0	1,913
JAS	2.02	24.7	1,231
CPALL	55	1.4	1,211

ทิศทางตลาดหุ้นวันนี้

(รักพงศ์ ไชยศุกรากุล เลขทะเบียนฯ: 19838)

เทรดไซด์เวย์... จิตวิทยาตลาดเป็นลบมากขึ้น หุ่นสหรัฐฯ ปรับฐานแรง

ฝ่ายวิจัย KGI ประเมิน SET Index วันพฤหัสบดี... เทรดไซด์เวย์... หลังจากเมื่อวานนี้ ตลาดหุ้นไทยปรับตัวขึ้น (ตามคาด) หนุนโดยแรงซื้อจากฝั่งสถาบันภายในประเทศ เน้นหุ้นเชื่อมโยงเศรษฐกิจโลก (global cyclical) ตามความคาดหวังต่อดอกเบี้ยขาลงในปี 2567 ทั้งฝั่งสหรัฐฯ และยุโรป + คาดหวังเศรษฐกิจสหรัฐฯ จะเป็น soft landing ได้... ส่วนในวันนี้ ปัจจัยโดยรวมเป็นกลาง/ลบเล็กน้อย i) (-) ตลาดหุ้นสหรัฐฯ ปรับฐานค่อนข้างแรง ตามแรงขายลืกก้าไรในหุ้นสหรัฐฯ ซึ่งดัชนีฯ ทำจุดสูงสุดใหม่ต่อเนื่องในช่วงหลายสัปดาห์ที่ผ่านมา ผนวกกับนักลงทุนกลับมากังวลเศรษฐกิจอีกรอบ หลังจาก FedEx รายงานผลประกอบการรายไตรมาสต่ำกว่าที่ consensus คาด และให้แนวโน้มธุรกิจปี 2567 ค่อนข้างอ่อนแอ ii) (0+) ในฝั่งยุโรป ยังมีปัจจัยบวกจากความคาดหวังเรื่องดอกเบี้ยขาลง หลังจากอังกฤษรายงานเงินเฟ้อ พ.ย. ชะลอสู่ 3.9% YoY (ต่ำกว่าที่ consensus คาดที่ 4.4% YoY)... ด้านปัจจัยในประเทศ เมื่อวานนี้ กรรมการค่าจ้าง 3 ฝ่าย ยืนยันตัวเลขการขึ้นค่าแรงที่ 2-16 บาท/วัน ไม่มีการปรับเพิ่มตามที่ ครม. ให้กลับไปทบทวน ขณะที่ รมช. คลัง แถลงรายละเอียดมาตรการ e-Refund ช่วง 1 ม.ค. - 15 ก.พ. คาดว่า จะมีเม็ดเงินใช้จ่ายประมาณ 7 หมื่นล้านบาท จากมาตรการดังกล่าว

หุ้นเด่นวันนี้ ตามปัจจัยพื้นฐาน

(สุชาติ ภิรวัฒนารัตน์ เลขทะเบียนฯ: 28668)

เก็งกำไร SFLEX, WHA*

- **SFLEX (เป้าพื้นฐาน 6.0 บาท)** 1) ประเมินแนวรับ 3.58 บาท / แนวต้าน 3.64 - 3.76 บาท กรณี Break ผ่านแนวต้านนี้ไปได้ ประเมินมีโอกาสทดสอบแนวต้านถัดไป +/- 4.0 บาท (Stop loss 3.5 บาท) 2) ประเมินการประกาศปิดตลาดเข้าถือหุ้น บ. JV กับทาง SCGP* ลงทุนธุรกิจบรรจุภัณฑ์ที่เวียดนาม จะหนุนการเติบโตของ SFLEX โดย i) ส่วนแบ่งกำไรปีละ 35 - 40 ล้านบาท (สัดส่วนราว +/-20% ของกำไรรวม) ii) Upside จากการเตรียมขยายโรงงาน Flexible packaging ที่โรงงานดังกล่าว iii) โลกขยายการลงทุนไปประเทศอื่นๆ กับ SCGP* ในอนาคต ผ่าน บ. JV 3) คาดแนวโน้มกำไร 4Q66 ยังเด่นต่อเนื่องจากอัตรากำไรขั้นต้นที่ยังสูงต่อเนื่อง 4) Forward PE ปีนี้ 16.4 เท่า และจะลดลงเหลือ 13.8 เท่าบนประมาณการปีนี้
- **WHA* (เป้าพื้นฐาน 5.3 บาท)** 1) ประเมินแนวรับ 5.0 บาท / แนวต้าน 5.15 - 5.35 บาท กรณี Break ผ่านแนวต้านนี้ไปได้ ประเมินมีโอกาสทดสอบแนวต้านถัดไป +/- 5.5 บาท (Stop loss 4.9 บาท) 2) เราประเมิน Sentiment บวกจากการย้ายฐานการผลิตมายังไทยอย่างต่อเนื่อง โดยเฉพาะอุตสาหกรรมรถอีวี / อิเล็กทรอนิกส์ + นโยบาย EV3.5 คาดจะหนุนให้เกิดการขยายกำลังการผลิตรถอีวีในอนาคต 3) Forward PE +/-17 เท่า เท่ากับค่าเฉลี่ยย้อนหลังที่ 17 เท่า ขณะที่คาด Sentiment บวกของอุตสาหกรรมนิคมฯ ยังมีต่อเนื่อง ... ทั้งนี้หากใช้เป้าหมาย Forward PE 22 เท่า (+2 SD) จะได้ราคาเป้าหมาย 6.6 บาท

หุ้นมีข่าว

(- กลุ่มส่งออก / + กลุ่มขนส่ง) สรท.วันทะเลแดงเดือดจุดส่งออกปี 67 (กรุงเทพธุรกิจ) สรท.จับตาสถานการณ์โจรสลัดผู้ตีโจมตี เรือพาณิชย์ขนส่งผ่านทะเลแดง เผยไทยส่งสินค้า ผ่านช่องทางนี้ไปยุโรป 8% วันหากยึดเยื้องเกิน 1 อาทิตย์ ต้นค่าระวางเรือขึ้น กระทบส่งออกไทย ปี 2567 ด้านเรือขนส่งทยอยทอดสมอในทะเลแดง อ้อมแหลมกูดโฮปเพิ่มเวลา 7-14 วัน
 (- กลุ่มเข้าซื้อ) 'สมาคมฯ' โอดเกณฑ์ใหม่สคบ.กดยอดสินเชื่อกู้รถยนต์ (กรุงเทพธุรกิจ) "สมาคมเข้าซื้อรถจักรยานยนต์" โอดเกณฑ์ใหม่ สคบ.คุมสัญญาฯ ปีแรก กดสินเชื่อกู้ใหม่ลดลง 10-15% และช่วงสัญญาภาค รอประกาศกำกับภายใต้ อปท. คาดปีหน้ายังคุมเข้ม และประคองตัวให้อยู่รอด
 (+) PTTGC* เซ็น WHA* ปิดจ๊อบ GCL 50% เสริมแกร่งโลจิสติกส์เข้ารายได้ปีหน้าโต 20% (ข่าวหุ้น) PTTGC* เซ็น WHA* ปิดดีลสัญญาซื้อ-ขายหุ้นและสัญญาระหว่างผู้ถือหุ้นใน "จีซี โลจิสติกส์ โซลูชันส์" 50% มูลค่ากว่า 2.6 พันล้านบาท ร่วมต่อยอดการเติบโตของธุรกิจคลังสินค้าและโลจิสติกส์ครบวงจร พร้อมวางแผนรายได้ GCL ปีหน้าโต 20% จากการเพิ่มประสิทธิภาพ ลดต้นทุน

Disclaimer

บริษัทหลักทรัพย์ เคจีไอ (ประเทศไทย) จำกัด (มหาชน) ("บริษัท") มิได้ให้การรับรองใดๆ ถึงความถูกต้องและแท้จริงของข้อมูลในเอกสารนี้ ("ข้อมูล") ดังนั้นไม่ว่าจะด้วยเหตุใดก็ตาม บริษัทไม่ขอรับผิดชอบต่อความเสียหายในรายได้ หรือผลประโยชน์ใดๆ ทั้งทางตรงและทางอ้อมที่เกิดขึ้นจากการใช้ ข้อมูล และข้อมูลนี้มิได้จัดทำขึ้นเพื่อเป็นการชักชวนหรือชี้แนะให้ซื้อขายหลักทรัพย์ใดๆ ทั้งนี้ข้อมูลถูกจัดทำขึ้นจากแหล่งข้อมูลที่เป็นปัจจุบันและ บริษัทสงวนสิทธิในการแก้ไขข้อความใดๆ ในเอกสารนี้โดยมิต้องบอกกล่าวล่วงหน้า

21 ธันวาคม 2566

(+) ADVANC* เฮ! ศาลปกครองฯ พิพากษา ยกคำร้อง NT ฟ้องจ่ายค่าโรมมิ่ง 1.6 หมื่นล้าน (ข่าวหุ้น) ADVANC* เฮ! ศาลปกครองกลาง พิพากษายกคำร้องขอเพิกถอนคำชี้ขาดของอนุญาโตตุลาการของ NT ปมฟ้องจ่ายค่าโรมมิ่ง 1.6 หมื่นล้านบาท พร้อมรับปี 67 หนุนนโยบายรัฐบาล AIS ส่งมอบความพิเศษรับปี ใหม่ จัดเต็มส่วนลดมือถือ เกิดเจ็ดล่ำๆ ซิมเบอร์สวย ในราคาพิเศษ

(+) DITTO ทุ่มงบ 846 ล้าน ซื้อหุ้น NETBAY 24.90% (หุ้นหุ้น) บอร์ด DITTO ไฟเขียวซื้อหุ้น NETBAY สัดส่วน 24.90% มูลค่าเกือบ 850 ล้านบาท ด้านผู้บริหารย้ำเป็นการสร้างมูลค่าเพิ่ม หนุนเป็นบริษัท ดำเนินธุรกิจ DATA ครบวงจร เผยเป้ารายได้ปีหน้าแตะ 2 พันกว่าล้านบาท คาดต้นปีย้ายเทรด SET

(-) หากรัฐบาลปรับโครงสร้างราคาก๊าซใหม่ อาจส่งผลกระทบต่อกำไรของ PTT* ประมาณ 2-3 หมื่นล้านบาท (ข่าวหุ้น) **ความคิดเห็น:** รัฐบาลกำลังพิจารณาปรับสูตรราคาก๊าซใหม่ ซึ่งจะกระทบหนักกับโรงแยกก๊าซของ PTT ที่ปัจจุบันใช้ต้นทุนก๊าซจากอ่าวไทย เป็นใช้ต้นทุนก๊าซ LNG นำเข้ามารวมคิดคำนวณด้วย ทำให้เรามีมุมมองเชิงลบอย่างมากกับ PTT ถ้ามีการปรับสูตรราคาใหม่จริง เพราะเราประเมินผลกระทบต่อต้นทุนต่อกำไร PTT ประมาณ 3 หมื่นล้านบาท หรือคิดเป็นประมาณ 30% ของประมาณการกำไรของเรา นอกจากนี้ การทำให้ต้นทุนก๊าซในภาคปิโตรเคมีเพิ่มขึ้น จะส่งผลกระทบต่อความสามารถในการแข่งขันของภาคปิโตรเคมีของไทยในตลาดโลก แต่อย่างไรก็ตาม เรา仍将รอดูความชัดเจนของการปรับสูตรราคาจากรัฐบาลก่อน ทำให้เรายังคงราคาเป้าหมาย PTT ปี 2567F ไม่เปลี่ยนแปลงที่ 40.00 บาท

หุ้นที่เคยแนะนำก่อนหน้า

- EPG* (เป้า Consensus 8.95 บาท) แนวรับ 8.0 บาท / แนวต้าน 8.4 บาท ผ่านได้แนะนำ "Let profit run" (Trailing stop 7.8 บาท)
- BEM* (เป้า Consensus 10.56 บาท) แนวรับ 8.0 บาท / แนวต้าน 8.1 – 8.3 บาท (Stop loss 7.9 บาท)
- PLANB* (เป้าพื้นฐาน 10.7 บาท) แนวรับ 8.75 บาท / แนวต้าน 9.0 – 9.3 บาท (Trailing stop 8.4 บาท)
- PTG* (เป้าพื้นฐาน 11.5 บาท) แนวรับ 8.6 บาท / แนวต้าน 8.7 – 9.0 บาท (Stop loss 8.6 บาท)
- AP* (เป้าพื้นฐาน 14 บาท) แนวรับ 10.7 บาท / แนวต้าน 11.0 – 11.2 บาท (Stop loss 10.4 บาท)
- CCET (ยังไม่มีเป้าหมาย Consensus) แนวรับ 2.24 บาท / แนวต้าน 2.4 – 2.5 บาท (Trailing stop 2.10 บาท)
- AAV* (เป้าพื้นฐาน 3.0 บาท) แนวรับ 1.95 บาท / แนวต้าน 2.04 – 2.12 บาท (Stop loss 1.91 บาท)
- BAFS (เป้าพื้นฐาน 30.5 บาท) แนวรับ 23.8 บาท / แนวต้าน 24.4 – 25.0 บาท (Stop loss 23.4 บาท)

Report ตามปัจจัยพื้นฐานวันนี้

- กลุ่มเครื่องดื่ม น้ำหนักลงทุน "เท่ากับตลาดฯ" ฝ่ายวิจัย ประเมินต้นทุนการผลิตลดลง รวมทั้งบรรจุก๊าซ (เม็ดพลาสติก PET) ฝ่ายวิจัย เลือก SAPPE เป็นหุ้นเด่น และปรับประมาณการฯ + ราคาเป้าหมายของ SAPPE ขึ้น เป็น 101 บาท (เดิม 96 บาท) ทั้งนี้ฝ่ายวิจัยประเมินหุ้น OSP* ที่ปรับลงมาแรง เป็นโอกาสสำหรับการเก็งกำไรระยะสั้นด้วย

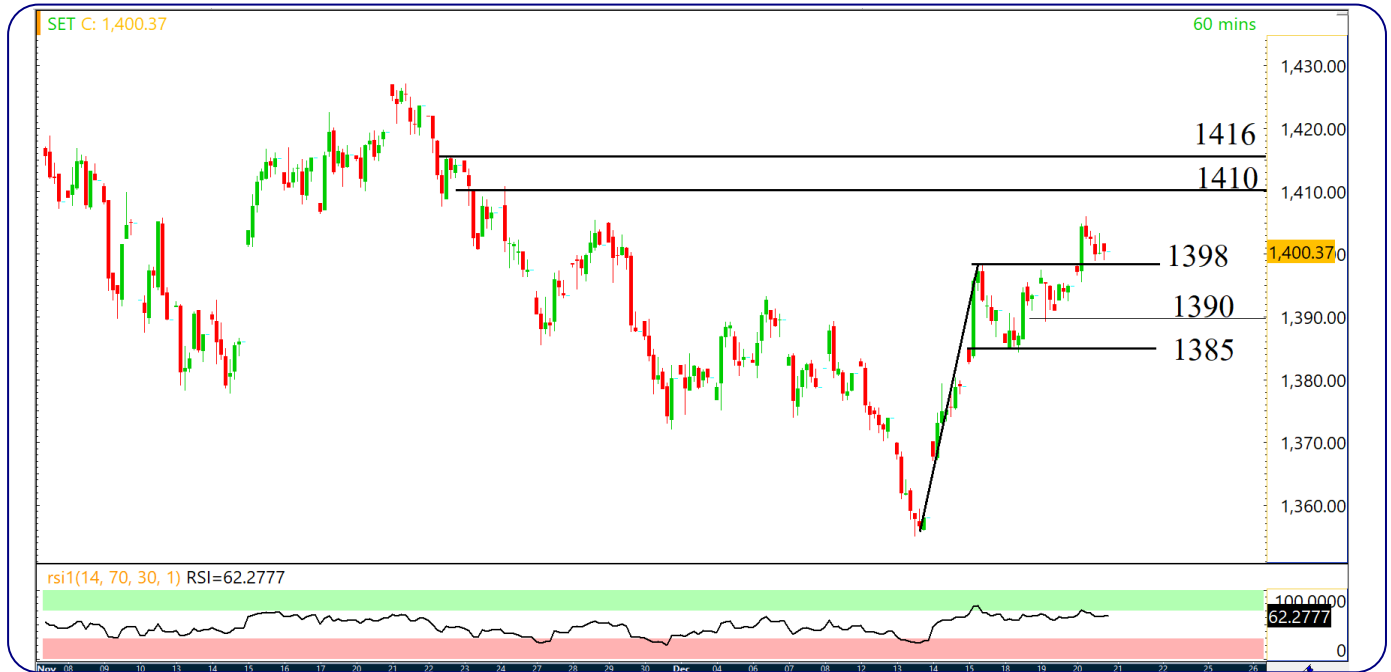
Disclaimer

มุมมอง SET Index (Morning Session 21-December-23)

กลยุทธ์ฟังก์ชัน ปาทาน CMT®

โทร 66.2658.8888 ต่อ 8843

อีเมล kritsapongp@kgi.co.th



SET Index: แนว sideway up ในกรอบ 1390-1410

SET Index: ปิด 1,400.37, +5.47 จุด, +0.39%, มูลค่าการซื้อขาย 4.24 หมื่นล้านบาท

SET Index เมื่อวานนี้: คำนึงปรับตัวขึ้น มีแรงซื้อเด่นกลุ่มสื่อสาร ค้าปลีก และปิโตรเคมีฯ

SET Index เข้าวันนี้: แนว sideway up ในกรอบ 1390-1410 เนื่องจากเมื่อวานนี้ช่วงเช้าดัชนีเปิด gap ขึ้น และปรับตัวผ่านแนวต้านกรอบบน flag บริเวณ 1398 โดยขึ้นไปทำ high ที่ 1406 จากนั้นอ่อนตัวลงเล็กน้อย แต่ยังสามารถปิดขึ้นเหนือจุดที่ break ขึ้นไปได้ จึงมองว่าดัชนีจะแกว่งขึ้นต่อเพื่อทดสอบแนวต้านถัดไปที่ 1410 และ 1416

แนวรับ 1385 / 1390

แนวต้าน 1410 / 1416

กลยุทธ์การลงทุน

มีหุ้น: จังหวะ rebound เป็นโอกาสขายเล่นรอบที่แนวต้าน 1410 หรือ 1416

ไม่มีหุ้น: หากดัชนีขึ้นเหนือแนวรับ 1390 ได้ มองเป็นโอกาสเล่น rebound สั้น ๆ โดยแนวต้าน 1410 หรือ 1416

<https://www.kgiworld.co.th>

หมายเหตุ: 1. *บริษัทอาจเป็นผู้ถือครองหุ้นสำคัญแสดงสิทธิออกพันธบัตรหลักทรัพย์นี้ / 2. เป้าพื้นฐาน หมายถึง ราคาเป้าหมายเชิงพื้นฐาน (Forecasted 12M Target price) ที่อ้างอิงจากทวิเคราะห์ปัจจัยพื้นฐานฉบับล่าสุดของฝ่ายวิจัยฯ / 3. เป้า Consensus หมายถึง ค่าเฉลี่ยของราคาเป้าหมายเชิงพื้นฐานที่จัดทำโดย Bloomberg consensus หรือ IAA Consensus

Disclaimer

บริษัทหลักทรัพย์ เคจีไอ (ประเทศไทย) จำกัด (มหาชน) ("บริษัท") มิได้ให้การรับรองใดๆ ถึงความถูกต้องและแท้จริงของข้อมูลในเอกสารนี้ ("ข้อมูล") ดังนั้นไม่ว่าจะด้วยเหตุใดก็ตาม บริษัทฯ ขอรับผิดชอบต่อความเสียหายในรายได้ หรือผลประโยชน์ใดๆ ทั้งทางตรงและทางอ้อมที่เกิดขึ้นจากการใช้ ข้อมูล และข้อมูลนี้มิได้จัดทำขึ้นเพื่อเป็นการชักชวนหรือชี้แนะให้ซื้อขายหลักทรัพย์ใดๆ ทั้งนี้ข้อมูลถูกจัดทำขึ้นจากแหล่งข้อมูลที่เป็นปัจจุบันและ บริษัทฯ สงวนสิทธิในการแก้ไขข้อความใดๆ ในเอกสารนี้โดยมิต้องบอกกล่าวล่วงหน้า

หุ้นเด่นทางเทคนิค

กลยุทธ์ฟงส์ ป้าทานCMT®
โทร 66.2658.8888 ต่อ 8843
อีเมล kraitsapongp@kgi.co.th



BCP*

แนวรับ 42.50-43.50

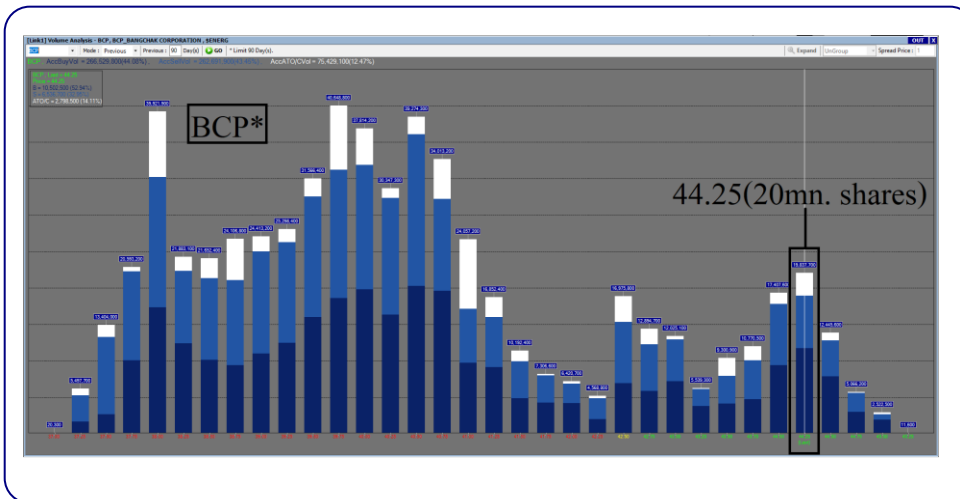
แนวต้าน 45.25 / 46.50

ตัดขาดทุน 42.00

BCP* กราฟรายวัน

ราคา rebound จากแนวรับกรอบล่าง uptrend channel ประกอบกับเกิดสัญญาณบวจากเส้น Modified Stochastic ที่เส้น %K ตัดขึ้นจากเขต oversold มองว่าน่าถึงถ้าไว้ในระยะสั้น เพื่อคาดหวังกการปรับตัวขึ้น

Volume Analysis



ที่ราคาเปิด 44.25 มองว่าน่าซื้อเพราะหากราคาผ่านแนวต้านที่ 44.25 ซึ่งมีปริมาณการซื้อขายประมาณ 20 ล้านหุ้น โดยหลังจากนั้นแนวต้าน ปริมาณการซื้อขายลดลงเหลือเฉลี่ยประมาณ 6.6 ล้านหุ้นต่อแท่งถือว่าแนวต้าน ปริมาณการซื้อขายลดไปกว่า 67% จึงคาดว่าราคาจะปรับตัวขึ้นต่อได้ง่าย

กลยุทธ์การลงทุน

คำแนะนำ: ซื้อเก็งกำไรที่แนวรับ 42.50-43.50 คาดหวังกการขึ้นทดสอบแนวต้านระยะสั้นที่ 45.25 หรือ 46.50 ตัดขาดทุนเมื่อหลุด 42.00

Disclaimer

บริษัทหลักทรัพย์ เคจีไอ (ประเทศไทย) จำกัด (มหาชน) ("บริษัท") มิได้ให้การรับรองใดๆ ถึงความถูกต้องและแท้จริงของข้อมูลในเอกสารนี้ ("ข้อมูล") ดังนั้นไม่ว่าจะด้วยเหตุใดก็ตาม บริษัทไม่ขอรับผิดชอบต่อความเสียหายในรายได้ หรือผลประโยชน์ใดๆ ทั้งทางตรงและทางอ้อมที่เกิดขึ้นจากการใช้ ข้อมูล และข้อมูลนี้มิได้จัดทำขึ้นเพื่อเป็นการชักชวนหรือชี้แนะให้ซื้อขายหลักทรัพย์ใดๆ ทั้งนี้ข้อมูลถูกจัดทำขึ้นจากแหล่งข้อมูลที่เป็นปัจจุบันและ บริษัทสงวนสิทธิในการแก้ไขข้อความใดๆในเอกสารนี้โดยมิต้องบอกกล่าวล่วงหน้า

หุ้นเด่นทางเทคนิค

กลยุทธ์ฟงส์ ปาทานCMT®
โทร 66.2658.8888 ต่อ 8843
อีเมล kritsapongp@kgi.co.th

แนวโน้มราคา



RCL*

แนวรับ 21.90-22.20

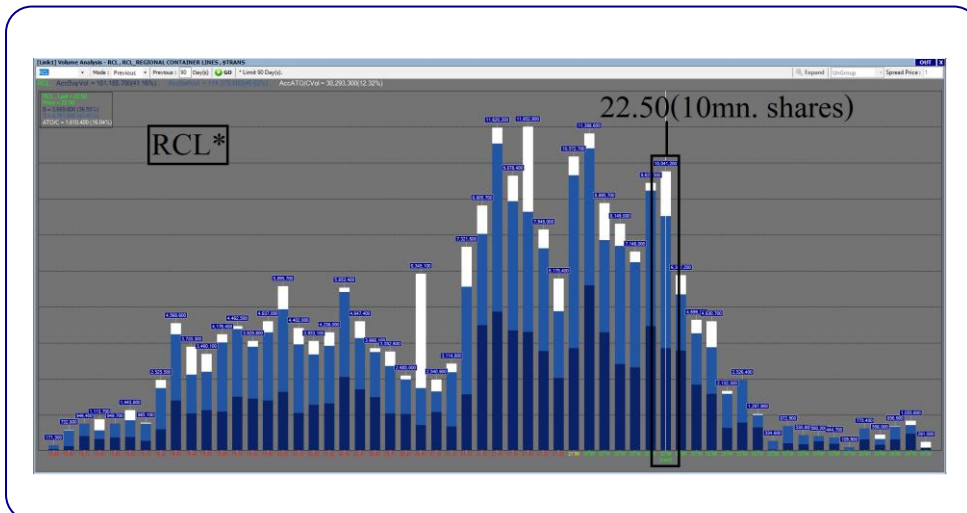
แนวต้าน 23.00 / 23.70

ตัดขาดทุน 21.70

RCL* กราฟรายวัน

ราคาจ่อ break แนวต้าน neckline การกลับตัวขึ้นแบบ V-Shape ด้วยปริมาณการซื้อขายที่หนาแน่น ประกอบกับเกิดสัญญาณบวกจากเส้น MACD ที่ยังคงอยู่เหนือเส้น Signal มองว่าน่าเก็งกำไรในระยะสั้น เพื่อคาดหวังการปรับตัวขึ้น

Volume Analysis



ที่ราคาเปิด 22.50 มองว่าน่าซื้อเพราะหากราคาผ่านแนวต้านที่ 22.50 ซึ่งมีปริมาณการซื้อขายประมาณ 10 ล้านหุ้น โดยหลังจากนั้นแนวต้าน ปริมาณการซื้อขายลดลงเหลือเฉลี่ยประมาณ 1.62 ล้านหุ้นต่อแท่งถือว่าแนวต้านปริมาณการซื้อขายลดไปกว่า 84% จึงคาดว่าราคาจะปรับตัวขึ้นต่อได้ง่าย

กลยุทธ์การลงทุน

คำแนะนำ: ซื้อเก็งกำไรที่แนวรับ 21.90-22.20 คาดหวังการขึ้นทดสอบแนวต้านระยะสั้นที่ 23.00 หรือ 23.70 ตัดขาดทุนเมื่อหลุด 21.70

<https://www.kgieworld.co.th>

หมายเหตุ: 1. *บริษัทอาจเป็นผู้ถือใบอนุญาตสำคัญแสดงสิทธิอนุพันธ์บนหลักทรัพย์นี้ / 2. เป้าพื้นฐาน หมายถึง ราคาเป้าหมายเชิงพื้นฐาน (Forecasted 12M Target price) ที่อ้างอิงจากบทวิเคราะห์ที่ปัจจัยพื้นฐานฉบับล่าสุดของฝ่ายวิจัย / 3. เป้า Consensus หมายถึง ค่าเฉลี่ยของราคาเป้าหมายเชิงพื้นฐานที่จัดทำโดย Bloomberg consensus หรือ IAA Consensus

Disclaimer

บริษัทหลักทรัพย์ เคจีไอ (ประเทศไทย) จำกัด (มหาชน) ("บริษัท") มิได้ให้การรับรองใดๆ ถึงความถูกต้องและแท้จริงของข้อมูลในเอกสารนี้ ("ข้อมูล") ดังนั้นไม่ว่าจะด้วยเหตุใดก็ตาม บริษัทไม่ขอรับผิดชอบต่อความเสียหายในรายได้ หรือผลประโยชน์ใดๆ ทั้งทางตรงและทางอ้อมที่เกิดขึ้นจากการใช้ ข้อมูล และข้อมูลนี้มีได้จัดทำขึ้นเพื่อเป็นการชักชวนหรือชี้แนะให้ซื้อขายหลักทรัพย์ใดๆ ทั้งนี้ข้อมูลถูกจัดทำขึ้นจากแหล่งข้อมูลที่เป็นปัจจุบันและ บริษัทสงวนสิทธิในการแก้ไขข้อความใดๆ ในเอกสารนี้โดยมิต้องออกกล่าวอ้างหน้า

กลยุทธ์หุ้นที่เคยแนะนำ

กลยุทธ์ฟังกส์ ปาทานCMT®
โทร 66.2658.8888 คอ 8843
อีเมล kraitsapongp@kgi.co.th

ชื่อหุ้น	คำแนะนำ	ราคาต้นทุน	แนวรับ	แนวต้าน	Stop Loss	Trailing Stop	วันที่แนะนำ
NYT	ถือ	4.34	4.24-4.34	4.48/4.58	4.20		20-Dec-23
MALEE	ถือ	10.50	10.50-10.70	11.30/11.70	10.30		20-Dec-23
BCH*	ถือ	21.50	21.50	22.50/23.00	21.00		19-Dec-23
TFG	ถือ	3.38	3.38	3.50/3.60		3.40	19-Dec-23
KLINIQ	ถือ	39.75	38.50-39.50	41.75/43.00		40.50	19-Dec-23
TRP	ถือ	15.60	15.60	16.20/16.50		15.70	18-Dec-23
HUMAN	ถือ	11.00	10.70-11.00	11.40/11.80	10.60		18-Dec-23
GLOBAL*	ขายทำกำไร	16.60	-	-		16.90	18-Dec-23
GULF*	ถือ	46.00	45.00-46.00	47.00/48.00	44.50		15-Dec-23
BGRIM*	ถือ	27.50	27.00-27.50	30.00/32.00	26.50		15-Dec-23
OR*	ถือ	20.10	20.10	20.50/21.00	19.80		15-Dec-23
SNNP*	รอซื้อที่แนวรับ		16.80-17.00	17.50/18.00	16.40		14-Dec-23
MC	รอซื้อที่แนวรับ		12.00-12.30	12.70/13.50	11.80		14-Dec-23
SIRI*	ถือ	1.68	1.68	1.73/1.77		1.70	14-Dec-23

หมายเหตุ

- กลยุทธ์หุ้นที่เคยแนะนำ คือ การติดตามคำแนะนำหุ้นเด่นทางเทคนิคที่เคยแนะนำในช่วง 5 วันที่ผ่านมา
- คำแนะนำ แบ่งเป็น 5 แบบคือ
 - “รอซื้อที่แนวรับ” หมายถึง รอซื้อหุ้นเมื่อราคาปรับตัวลงมาถึงแนวรับ,
 - “ถือ” หมายถึง ถือหุ้นหรือคงสถานะตามเดิม,
 - “ขายทำกำไร” หมายถึง ขายที่ราคา Trailing Stop หรือแนวต้านที่ 2,
 - “ขายทำทุน” หมายถึง ขายที่ราคาต้นทุน,
 - “ตัดขาดทุน” หมายถึง ขายที่ราคา Stop Loss
- ราคาต้นทุนคือ ราคาที่แนวรับกรอบบน ซึ่งเป็นเพียงราคาสมมติเพื่ออ้างอิงคำแนะนำหุ้นตัวนั้น ๆ ทั้งนี้มิได้เป็นการแนะนำให้ซื้อหุ้นที่ราคาเปิดแต่อย่างใด
- หุ้นจะถูกนำออกจากตาราง 2 กรณี ดังนี้ i) ปรับตัวถึงแนวต้านที่ 2 หรือ Trailing หรือ Stop Loss ใดๆ หนึ่ง ii) อยู่ในตารางเกิน 5 วันทำการ
- Lock Profit คือ จุดของราคาที่ใช่เป็นจุดขายทำกำไรหรือขายเพื่อรักษาค่าต้นทุน ส่วนมากจะถูกกำหนดเมื่อราคาปรับตัวขึ้นจากราคาต้นทุน
- หุ้นและคำแนะนำในตารางด้านบนเป็นเพียงแนวทางการลงทุนเท่านั้น โดยมีได้รับรองผลตอบแทนจากการลงทุนแต่อย่างใด

<https://www.kgiworld.co.th>

หมายเหตุ: 1. “บริษัทอาจเป็นผู้ถือโอบสำคัญแสดงสิทธิอนุพันธ์บนหลักทรัพย์นี้ / 2. เป้าพื้นฐาน หมายถึง ราคาเป้าหมายเชิงพื้นฐาน (Forecasted 12M Target price) ที่อ้างอิงจากบทวิเคราะห์ปัจจุบันพื้นฐานฉบับล่าสุดของฝ่ายวิจัย / 3. เป้า Consensus หมายถึง ค่าเฉลี่ยของราคาเป้าหมายเชิงพื้นฐานที่จัดทำโดย Bloomberg consensus หรือ IAA Consensus

Disclaimer

บริษัทหลักทรัพย์ เคจีไอ (ประเทศไทย) จำกัด (มหาชน) (“บริษัท”) มิได้ให้การรับรองใดๆ ถึงความถูกต้องและแท้จริงของข้อมูลในเอกสารนี้ (“ข้อมูล”) ดังนั้นไม่ว่าจะด้วยเหตุใดก็ตาม บริษัทไม่ขอรับผิดชอบต่อความเสียหายในรายได้ หรือผลประโยชน์ใดๆ ทั้งทางตรงและทางอ้อมที่เกิดขึ้นจากการใช้ ข้อมูล และข้อมูลนี้มีได้จัดทำขึ้นเพื่อการชักชวนหรือชี้แนะให้ซื้อขายหลักทรัพย์ใดๆ ทั้งนี้ข้อมูลถูกจัดทำขึ้นจากแหล่งข้อมูลที่เป็นปัจจุบันและ บริษัทสงวนสิทธิในการแก้ไขข้อความใดๆ ในเอกสารนี้โดยมิต้องออกกล่าวอ้างหน้า

รายงานเอ็นวีดีอาร์ (NVDR) ประจำวัน
จำนวนหุ้นเพิ่มขึ้นสูงสุด 20 อันดับ

ชื่อหุ้น	ราคา (บาท)	จำนวนหุ้นที่ถือ (ล้านหุ้น)		เอ็นวีดีอาร์เปลี่ยนแปลง		
		19 ธ.ค. 66	20 ธ.ค. 66	(พันหุ้น)	มูลค่า (ล้านบาท)	(%)
JAS	2.02	359.90	458.52	98,620.1	188.90	27.4
TRUE	5.40	3,261.65	3,284.00	22,351.6	117.18	0.7
GUNKUL	2.64	418.44	433.85	15,419.1	40.84	3.7
PTT	35.25	1,277.11	1,286.65	9,543.3	337.83	0.7
ONEE	3.90	78.18	85.70	7,512.0	29.63	9.6
BTS	7.20	1,324.65	1,331.01	6,360.9	45.85	0.5
AAV	1.97	1,361.48	1,367.49	6,013.2	11.89	0.4
BDMS	26.00	2,009.48	2,014.77	5,291.7	136.49	0.3
VGI	1.89	384.68	389.56	4,885.6	9.39	1.3
TGE	2.10	8.63	13.30	4,665.0	9.82	54.0
DCC	1.40	209.33	213.98	4,657.7	6.61	2.2
IRPC	2.06	748.62	753.27	4,647.0	9.73	0.6
WHA	5.10	1,073.81	1,077.70	3,895.8	19.76	0.4
TU	14.30	314.88	318.69	3,807.2	54.95	1.2
PSP	4.20	23.86	27.67	3,804.7	15.92	15.9
INSET	2.32	16.46	19.83	3,374.3	7.72	20.5
BANPU	6.60	882.46	885.59	3,130.0	20.43	0.4
BWG	0.59	59.54	62.50	2,965.4	1.69	5.0
SPRC	8.40	263.12	266.08	2,962.5	24.46	1.1
ETL	1.43	9.03	11.88	2,848.8	4.03	31.5

มูลค่าเพิ่มขึ้นสูงสุด 20 อันดับ

ชื่อหุ้น	ราคา (บาท)	จำนวนหุ้นที่ถือ (ล้านหุ้น)		เอ็นวีดีอาร์เปลี่ยนแปลง		
		19 ธ.ค. 66	20 ธ.ค. 66	(พันหุ้น)	มูลค่า (ล้านบาท)	(%)
PTT	35.25	1,277.11	1,286.65	9,543.3	337.83	0.7
JAS	2.02	359.90	458.52	98,620.1	188.90	27.4
ADVANC	220.00	219.54	220.25	705.0	155.48	0.3
BDMS	26.00	2,009.48	2,014.77	5,291.7	136.49	0.3
TRUE	5.40	3,261.65	3,284.00	22,351.6	117.18	0.7
SCGP	36.50	146.16	148.62	2,462.1	90.20	1.7
BJC	25.50	107.51	110.30	2,792.5	71.19	2.6
CPN	66.50	329.97	330.96	988.8	65.94	0.3
TU	14.30	314.88	318.69	3,807.2	54.95	1.2
KBANK	131.00	342.44	342.84	404.6	53.06	0.1
DITTO	27.75	14.93	16.77	1,845.8	49.91	12.4
BTS	7.20	1,324.65	1,331.01	6,360.9	45.85	0.5
TOP	54.50	275.30	276.15	848.2	45.82	0.3
PTTGC	40.50	233.87	234.99	1,124.5	45.40	0.5
BCP	44.25	264.42	265.42	998.4	43.74	0.4
GUNKUL	2.64	418.44	433.85	15,419.1	40.84	3.7
COM7	22.80	158.90	160.55	1,647.1	37.79	1.0
IVL	27.75	450.17	451.57	1,401.9	37.20	0.3
EA	44.75	338.73	339.50	775.9	34.87	0.2
RCL	22.50	54.77	56.33	1,556.2	34.74	2.8

ที่มา: ตลาดหลักทรัพย์ฯ และ เคจี ไอ (ประเทศไทย)

หมายเหตุ: ข้อมูลผลของการสะสมอาจ มีการเปลี่ยนแปลงได้ภายหลังการปรับปรุงโดยตลาดหลักทรัพย์ฯ

จำนวนหุ้นลดลงสูงสุด 20 อันดับ

ชื่อหุ้น	ราคา (บาท)	จำนวนหุ้นที่ถือ (ล้านหุ้น)		เอ็นวีดีอาร์เปลี่ยนแปลง		
		19 ธ.ค. 66	20 ธ.ค. 66	(พันหุ้น)	มูลค่า (ล้านบาท)	(%)
XPG	1.07	208.24	202.11	(6,124.6)	(6.56)	(2.9)
AOT	59.50	582.84	579.33	(3,514.9)	(210.85)	(0.6)
JMART	17.80	40.10	36.85	(3,241.4)	(58.44)	(8.1)
HANA	52.75	66.56	64.19	(2,372.1)	(124.21)	(3.6)
CCET	2.34	94.55	92.27	(2,283.7)	(5.23)	(2.4)
TKN	9.65	104.32	102.44	(1,882.3)	(18.24)	(1.8)
BGRIM	27.75	109.65	107.77	(1,882.1)	(52.20)	(1.7)
CPALL	55.00	962.12	960.30	(1,814.6)	(99.28)	(0.2)
TIDLOR	23.10	178.17	176.58	(1,599.6)	(36.77)	(0.9)
SGC	1.49	23.02	21.52	(1,497.4)	(2.31)	(6.5)
LH	7.85	1,486.78	1,485.29	(1,493.2)	(11.87)	(0.1)
7UP	0.40	94.59	93.12	(1,460.8)	(0.59)	(1.5)
HMPRO	11.80	814.33	812.89	(1,441.7)	(16.99)	(0.2)
SUPER	0.41	753.29	751.90	(1,388.4)	(0.57)	(0.2)
SINGER	12.00	10.28	9.09	(1,195.8)	(14.67)	(11.6)
AWC	3.56	1,048.77	1,047.59	(1,183.1)	(4.16)	(0.1)
OSP	21.50	176.09	174.95	(1,137.1)	(24.43)	(0.6)
ZIGA	2.66	15.92	14.79	(1,125.5)	(2.98)	(7.1)
AP	10.80	399.09	397.99	(1,105.0)	(11.96)	(0.3)
INTUCH	71.00	182.32	181.23	(1,088.0)	(77.40)	(0.6)

มูลค่าลดลงสูงสุด 20 อันดับ

ชื่อหุ้น	ราคา (บาท)	จำนวนหุ้นที่ถือ (ล้านหุ้น)		เอ็นวีดีอาร์เปลี่ยนแปลง		
		19 ธ.ค. 66	20 ธ.ค. 66	(พันหุ้น)	มูลค่า (ล้านบาท)	(%)
AOT	59.50	582.84	579.33	(3,514.9)	(210.85)	(0.6)
HANA	52.75	66.56	64.19	(2,372.1)	(124.21)	(3.6)
CPALL	55.00	962.12	960.30	(1,814.6)	(99.28)	(0.2)
INTUCH	71.00	182.32	181.23	(1,088.0)	(77.40)	(0.6)
DELTA	89.75	354.25	353.43	(823.4)	(73.83)	(0.2)
BH	215.00	113.80	113.47	(330.2)	(71.10)	(0.3)
SCC	297.00	109.54	109.33	(210.0)	(62.19)	(0.2)
PTTEP	147.50	353.91	353.51	(394.8)	(59.00)	(0.1)
JMART	17.80	40.10	36.85	(3,241.4)	(58.44)	(8.1)
BGRIM	27.75	109.65	107.77	(1,882.1)	(52.20)	(1.7)
GPSC	48.50	66.52	65.46	(1,060.4)	(51.54)	(1.6)
TIDLOR	23.10	178.17	176.58	(1,599.6)	(36.77)	(0.9)
OSP	21.50	176.09	174.95	(1,137.1)	(24.43)	(0.6)
AH	27.00	46.64	45.94	(694.4)	(18.76)	(1.5)
TKN	9.65	104.32	102.44	(1,882.3)	(18.24)	(1.8)
HMPRO	11.80	814.33	812.89	(1,441.7)	(16.99)	(0.2)
SCB	103.50	193.51	193.35	(163.2)	(16.68)	(0.1)
SJWD	14.50	18.52	17.45	(1,072.8)	(15.71)	(5.8)
MGI	16.90	0.29	(0.61)	(898.1)	(14.94)	(308.9)
SINGER	12.00	10.28	9.09	(1,195.8)	(14.67)	(11.6)

<https://www.kgieworld.co.th>

หมายเหตุ: 1. "บริษัทอาจเป็นผู้ถือครองที่สำคัญแสดงสิทธิในหุ้นสามัญ / 2. เป้าพื้นฐาน หมายถึง ราคาเป้าหมายเชิงพื้นฐาน (Forecasted 12M Target price) ที่อ้างอิงจากบทวิเคราะห์ที่ปัจจัยพื้นฐานฉบับล่าสุดของฝ่ายวิจัย / 3. เป้า Consensus หมายถึง ค่าเฉลี่ยของราคาเป้าหมายเชิงพื้นฐานที่จัดทำโดย Bloomberg consensus หรือ IAA Consensus

Disclaimer

บริษัทหลักทรัพย์ เคจีไอ (ประเทศไทย) จำกัด (มหาชน) ("บริษัท") มิได้ให้การรับรองใดๆ ถึงความถูกต้องและแท้จริงของข้อมูลในเอกสารนี้ ("ข้อมูล") ดังนั้นไม่ว่าจะด้วยเหตุใดก็ตาม บริษัทไม่ขอรับผิดชอบต่อความเสียหายในรายได้ หรือผลประโยชน์ใดๆ ทั้งทางตรงและทางอ้อมที่เกิดขึ้นจากการใช้ ข้อมูล และข้อมูลนี้มิได้จัดทำขึ้นเพื่อเป็นการชักชวนหรือชี้แนะให้ซื้อขายหลักทรัพย์ใดๆ ทั้งนี้ข้อมูลถูกจัดทำขึ้นจากแหล่งข้อมูลที่เป็นปัจจุบันและ บริษัทสงวนสิทธิในการแก้ไขข้อความใดๆ ในเอกสารนี้โดยมิต้องออกกล่าวอ้างหน้า

รายงานหุ้นที่ถูกสั่งห้ามจำหน่าย (Silent Period) (เรียงตามวันที่สิ้นสุด)

ชื่อหุ้น	ระยะเวลาห้ามจำหน่าย		จำนวนหุ้น (ล้านหุ้น)	ร้อยละของ หุ้นชำระแล้ว	ทุนชำระแล้ว (ล้านบาท)	จำนวนหุ้นห้ามจำหน่ายคงเหลือ (ล้านหุ้น)				วันแรกในแต่ละช่วงที่สามารถจำหน่ายหุ้นได้				จำนวนหุ้นที่พ้นการห้ามจำหน่ายแต่ละช่วง (ล้านหุ้น)			
	วันเริ่มต้น	วันสิ้นสุด				6M	12M	18M	24M	6M	12M	18M	24M	6M	12M	18M	24M
AURA	29 พ.ย. 65	28 พ.ย. 66	733.00	54.95	1,334.00	733.00	549.75	Free	Free	28 พ.ค. 66	28 พ.ย. 66	28 พ.ค. 67	28 พ.ย. 67	183.25	549.75	-	-
PRI	30 พ.ย. 65	29 พ.ย. 66	176.00	55.00	320.00	176.00	132.00	Free	Free	29 พ.ค. 66	29 พ.ย. 66	29 พ.ค. 67	29 พ.ย. 67	44.00	132.00	-	-
MTW	6 ธ.ค. 65	5 ธ.ค. 66	185.00	27.45	674.00	185.00	138.75	Free	Free	5 มิ.ย. 66	5 ธ.ค. 66	5 มิ.ย. 67	5 ธ.ค. 67	46.25	138.75	-	-
UBA	7 ธ.ค. 65	6 ธ.ค. 66	330.00	55.00	600.00	330.00	247.50	Free	Free	6 มิ.ย. 66	6 ธ.ค. 66	6 มิ.ย. 67	6 ธ.ค. 67	82.50	247.50	-	-
ITC	9 ธ.ค. 65	8 ธ.ค. 66	1,650.00	55.00	3,000.00	1,650.00	1,237.50	Free	Free	8 มิ.ย. 66	8 ธ.ค. 66	8 มิ.ย. 67	8 ธ.ค. 67	412.50	1,237.50	-	-
SGC	13 ธ.ค. 65	12 ธ.ค. 66	1,798.00	54.98	3,270.00	1,798.00	1,348.50	Free	Free	12 มิ.ย. 66	12 ธ.ค. 66	12 มิ.ย. 67	12 ธ.ค. 67	449.50	1,348.50	-	-
DTCENT	15 ธ.ค. 65	14 ธ.ค. 66	662.00	52.83	1,253.00	662.00	496.50	Free	Free	14 มิ.ย. 66	14 ธ.ค. 66	14 มิ.ย. 67	14 ธ.ค. 67	165.50	496.50	-	-
SM	20 ธ.ค. 65	19 ธ.ค. 66	605.00	55.00	1,100.00	605.00	453.75	Free	Free	19 มิ.ย. 66	19 ธ.ค. 66	19 มิ.ย. 67	19 ธ.ค. 67	151.25	453.75	-	-
WARRIX	21 ธ.ค. 65	20 ธ.ค. 66	330.00	55.00	600.00	330.00	247.50	Free	Free	20 มิ.ย. 66	20 ธ.ค. 66	20 มิ.ย. 67	20 ธ.ค. 67	82.50	247.50	-	-
MOSHI	22 ธ.ค. 65	21 ธ.ค. 66	165.00	50.15	329.00	165.00	123.75	Free	Free	21 มิ.ย. 66	21 ธ.ค. 66	21 มิ.ย. 67	21 ธ.ค. 67	41.25	123.75	-	-
KTMS	23 ธ.ค. 65	22 ธ.ค. 66	165.00	55.00	300.00	165.00	123.75	Free	Free	22 มิ.ย. 66	22 ธ.ค. 66	22 มิ.ย. 67	22 ธ.ค. 67	41.25	123.75	-	-
SAF	19 ม.ค. 66	18 ม.ค. 67	165.00	55.00	300.00	165.00	123.75	Free	Free	18 ก.ค. 66	18 ม.ค. 67	18 ก.ค. 67	18 ม.ค. 68	41.25	123.75	-	-
MASTER	25 ม.ค. 66	24 ม.ค. 67	132.00	50.19	263.00	132.00	99.00	Free	Free	24 ก.ค. 66	24 ม.ค. 67	24 ก.ค. 67	24 ม.ค. 68	33.00	99.00	-	-
SVR	8 ก.พ. 66	7 ก.พ. 67	280.00	54.90	510.00	280.00	210.00	Free	Free	7 ส.ค. 66	7 ก.พ. 67	7 ส.ค. 67	7 ก.พ. 68	70.00	210.00	-	-
NTSC	9 ก.พ. 66	8 ก.พ. 67	55.00	55.00	100.00	55.00	41.25	Free	Free	8 ส.ค. 66	8 ก.พ. 67	8 ส.ค. 67	8 ก.พ. 68	13.75	41.25	-	-
MEB	14 ก.พ. 66	13 ก.พ. 67	165.00	55.00	300.00	165.00	123.75	Free	Free	13 ส.ค. 66	13 ก.พ. 67	13 ส.ค. 67	13 ก.พ. 68	41.25	123.75	-	-
PQS	15 ก.พ. 66	14 ก.พ. 67	368.00	54.93	670.00	368.00	276.00	Free	Free	14 ส.ค. 66	14 ก.พ. 67	14 ส.ค. 67	14 ก.พ. 68	92.00	276.00	-	-
BVG	17 ก.พ. 66	16 ก.พ. 67	247.00	54.89	450.00	247.00	185.25	Free	Free	16 ส.ค. 66	16 ก.พ. 67	16 ส.ค. 67	16 ก.พ. 68	61.75	185.25	-	-
CHASE	21 ก.พ. 66	20 ก.พ. 67	1,091.00	54.96	1,985.00	1,091.00	818.25	Free	Free	20 ส.ค. 66	20 ก.พ. 67	20 ส.ค. 67	20 ก.พ. 68	272.75	818.25	-	-
READY	22 ก.พ. 66	21 ก.พ. 67	55.00	55.00	100.00	55.00	41.25	Free	Free	21 ส.ค. 66	21 ก.พ. 67	21 ส.ค. 67	21 ก.พ. 68	13.75	41.25	-	-
PRTR	15 มี.ค. 66	14 มี.ค. 67	330.00	55.00	600.00	330.00	247.50	Free	Free	14 ก.ย. 66	14 มี.ค. 67	14 ก.ย. 67	14 มี.ค. 68	82.50	247.50	-	-
ITTHI	22 มี.ค. 66	21 มี.ค. 67	148.00	54.81	270.00	148.00	111.00	Free	Free	21 ก.ย. 66	21 มี.ค. 67	21 ก.ย. 67	21 มี.ค. 68	37.00	111.00	-	-
DEXON	31 มี.ค. 66	30 มี.ค. 67	262.00	55.04	476.00	262.00	196.50	Free	Free	30 ก.ย. 66	30 มี.ค. 67	30 ก.ย. 67	30 มี.ค. 68	65.50	196.50	-	-
MGC	26 เม.ย. 66	25 เม.ย. 67	616.00	55.00	1,120.00	616.00	462.00	Free	Free	25 ต.ค. 66	25 เม.ย. 67	25 ต.ค. 67	25 เม.ย. 68	154.00	462.00	-	-
PLT	27 เม.ย. 66	26 เม.ย. 67	528.00	55.00	960.00	528.00	396.00	Free	Free	26 ต.ค. 66	26 เม.ย. 67	26 ต.ค. 67	26 เม.ย. 68	132.00	396.00	-	-
GABLE	9 พ.ค. 66	8 พ.ค. 67	385.00	55.00	700.00	385.00	288.75	Free	Free	8 พ.ย. 66	8 พ.ค. 67	8 พ.ย. 67	8 พ.ค. 68	96.25	288.75	-	-
TBN	19 มิ.ย. 66	18 มิ.ย. 67	55.00	55.00	100.00	55.00	41.25	Free	Free	18 ธ.ค. 66	18 มิ.ย. 67	18 ธ.ค. 67	18 มิ.ย. 68	13.75	41.25	-	-
BLC	21 มิ.ย. 66	20 มิ.ย. 67	330.00	55.00	600.00	330.00	247.50	Free	Free	20 ธ.ค. 66	20 มิ.ย. 67	20 ธ.ค. 67	20 มิ.ย. 68	82.50	247.50	-	-
TPL	30 มิ.ย. 66	29 มิ.ย. 67	288.00	54.96	524.00	288.00	216.00	Free	Free	29 ธ.ค. 66	29 มิ.ย. 67	29 ธ.ค. 67	29 มิ.ย. 68	72.00	216.00	-	-
PHG	6 ก.ค. 66	5 ก.ค. 67	165.00	55.00	300.00	165.00	123.75	Free	Free	5 ม.ค. 67	5 ก.ค. 67	5 ม.ค. 68	5 ก.ค. 68	41.25	123.75	-	-
KCG	3 ส.ค. 66	2 ส.ค. 67	299.00	54.86	545.00	299.00	224.25	Free	Free	2 ก.พ. 67	2 ส.ค. 67	2 ก.พ. 68	2 ส.ค. 68	74.75	224.25	-	-
I2	8 ส.ค. 66	7 ส.ค. 67	231.00	55.00	420.00	231.00	173.25	Free	Free	7 ก.พ. 67	7 ส.ค. 67	7 ก.พ. 68	7 ส.ค. 68	57.75	173.25	-	-
PSP	30 ส.ค. 66	29 ส.ค. 67	770.00	55.00	1,400.00	770.00	577.50	Free	Free	29 ก.พ. 67	29 ส.ค. 67	28 ก.พ. 68	29 ส.ค. 68	192.50	577.50	-	-
GFC	13 ก.ย. 66	12 ก.ย. 67	121.00	55.00	220.00	121.00	90.75	Free	Free	12 มี.ค. 67	12 ก.ย. 67	12 มี.ค. 68	12 ก.ย. 68	30.25	90.75	-	-
COCCO	14 ก.ย. 66	13 ก.ย. 67	808.00	54.97	1,470.00	808.00	606.00	Free	Free	13 มี.ค. 67	13 ก.ย. 67	13 มี.ค. 68	13 ก.ย. 68	202.00	606.00	-	-
SINO	20 ก.ย. 66	19 ก.ย. 67	572.00	55.00	1,040.00	572.00	429.00	Free	Free	19 มี.ค. 67	19 ก.ย. 67	19 มี.ค. 68	19 ก.ย. 68	143.00	429.00	-	-
SAV	26 ก.ย. 66	25 ก.ย. 67	352.00	55.00	640.00	352.00	264.00	Free	Free	25 มี.ค. 67	25 ก.ย. 67	25 มี.ค. 68	25 ก.ย. 68	88.00	264.00	-	-
JPARK	3 ต.ค. 66	2 ต.ค. 67	220.00	55.00	400.00	220.00	165.00	Free	Free	2 เม.ย. 67	2 ต.ค. 67	2 เม.ย. 68	2 ต.ค. 68	55.00	165.00	-	-
SRS	10 ต.ค. 66	9 ต.ค. 67	88.00	55.00	160.00	88.00	66.00	Free	Free	9 เม.ย. 67	9 ต.ค. 67	9 เม.ย. 68	9 ต.ค. 68	22.00	66.00	-	-
TAN	18 ต.ค. 66	17 ต.ค. 67	165.00	55.00	300.00	165.00	123.75	Free	Free	17 เม.ย. 67	17 ต.ค. 67	17 เม.ย. 68	17 ต.ค. 68	41.25	123.75	-	-
TRP	24 ต.ค. 66	23 ต.ค. 67	192.00	54.86	350.00	192.00	144.00	Free	Free	23 เม.ย. 67	23 ต.ค. 67	23 เม.ย. 68	23 ต.ค. 68	48.00	144.00	-	-
WINDOW	25 ต.ค. 66	24 ต.ค. 67	488.00	54.95	888.00	488.00	366.00	Free	Free	24 เม.ย. 67	24 ต.ค. 67	24 เม.ย. 68	24 ต.ค. 68	122.00	366.00	-	-
MCA	26 ต.ค. 66	25 ต.ค. 67	126.00	54.78	230.00	126.00	94.50	Free	Free	25 เม.ย. 67	25 ต.ค. 67	25 เม.ย. 68	25 ต.ค. 68	31.50	94.50	-	-
ORN	30 ต.ค. 66	29 ต.ค. 67	825.00	55.00	1,500.00	825.00	618.75	Free	Free	29 เม.ย. 67	29 ต.ค. 67	29 เม.ย. 68	29 ต.ค. 68	206.25	618.75	-	-
NAM	31 ต.ค. 66	30 ต.ค. 67	385.00	55.00	700.00	385.00	288.75	Free	Free	30 เม.ย. 67	30 ต.ค. 67	30 เม.ย. 68	30 ต.ค. 68	96.25	288.75	-	-
SCL	1 พ.ย. 66	31 ต.ค. 67	137.00	54.80	250.00	137.00	102.75	Free	Free	30 เม.ย. 67	31 ต.ค. 67	30 เม.ย. 68	31 ต.ค. 68	34.25	102.75	-	-
ETL	1 พ.ย. 66	31 ต.ค. 67	341.00	55.00	620.00	341.00	255.75	Free	Free	30 เม.ย. 67	31 ต.ค. 67	30 เม.ย. 68	31 ต.ค. 68	85.25	255.75	-	-
SAFE	2 พ.ย. 66	1 พ.ย. 67	167.00	55.12	303.00	167.00	125.25	Free	Free	1 พ.ค. 67	1 พ.ย. 67	1 พ.ค. 68	1 พ.ย. 68	41.75	125.25	-	-

ที่มา: ตลาดหลักทรัพย์ฯ และ เคจี ไอ (ประเทศไทย)

Disclaimer

บริษัทหลักทรัพย์ เคจีไอ (ประเทศไทย) จำกัด (มหาชน) ("บริษัท") มิได้ให้การรับรองใดๆ ถึงความถูกต้องและแท้จริงของข้อมูลในเอกสารนี้ ("ข้อมูล") ดังนั้นไม่ว่าจะด้วยเหตุใดก็ตาม บริษัทไม่ขอรับผิดชอบต่อความเสียหายใดๆ หรือผลประโยชน์ใดๆ ทั้งทางตรงและทางอ้อมที่เกิดขึ้นจากการใช้ข้อมูล และข้อมูลนี้มิได้จัดทำขึ้นเพื่อการชักชวนหรือจำหน่ายหลักทรัพย์ใดๆ ทั้งนี้ข้อมูลจัดทำขึ้นจากแหล่งข้อมูลที่เป็นปัจจุบันและ บริษัทสงวนสิทธิในการแก้ไขข้อความใดๆ ในเอกสารนี้โดยมิต้องบอกกล่าวล่วงหน้า

รายงานการเปลี่ยนแปลงการถือครองหลักทรัพย์ของผู้บริหาร (Change of Management Holdings)

ชื่อบริษัท	ชื่อผู้บริหาร	ความสัมพันธ์*	ประเภท	จำนวน (หุ้น)				ราคา (บาท)
				ซื้อ	ขาย	รับโอน	โอนออก	
BGT	นาง นันทริกา ชันช้อย	ผู้รายงาน	หุ้นสามัญ	10,000				0.71
EP	นาย ยุทธ ชินสุภักกุล	ผู้รายงาน	หุ้นสามัญ	200				2.64
FTE	นาย ประพันธ์ จิตรเจริญชัย	ผู้รายงาน	หุ้นสามัญ		10,000			1.50
HTC	พันเอก พิชร รัตตกุล	ผู้รายงาน	หุ้นสามัญ		117,700			15.87
JDF	นาย สรสิทธิ์ สุนทรเทศ	ผู้รายงาน	หุ้นสามัญ		20,000			2.20
JSP	นาย สิทธิชัย แดงประเสริฐ	ผู้รายงาน	หุ้นสามัญ	175,000				2.04
MBAX	นาย ทรงเกียรติ วิชญเวทวงศ์	ผู้รายงาน	หุ้นสามัญ	2,800				3.08
	นาย ทรงเกียรติ วิชญเวทวงศ์	คู่สมรส/ผู้ที่อยู่กิน	หุ้นสามัญ	5,000				3.06
PCC	นาย กิตติ สัมฤทธิ์	ผู้รายงาน	หุ้นสามัญ	2,700				2.97
PEACE	นาย พิสิฐ ปัญญาคุณภรณ์	ผู้รายงาน	หุ้นสามัญ	89,600				3.20
SINO	นาย นันทวัฒน์ วิทยศักดิ์พันธ์	ผู้รายงาน	หุ้นสามัญ	200,000				1.53
SO	นาย ไกร วิลลเจลา	ผู้รายงาน	หุ้นสามัญ	30,000				7.20
SPI	นาย พิภพ โชควัฒนา	ผู้รายงาน	หุ้นสามัญ			200,000		-
STA	นาย ธนาธิป อุบัติศฤงค์	คู่สมรส/ผู้ที่อยู่กิน	หุ้นสามัญ	5,000				14.60
STGT	นาย ธนาธิป อุบัติศฤงค์	คู่สมรส/ผู้ที่อยู่กิน	หุ้นสามัญ	5,000				6.55
THG	นาง จารุวรรณ วนาสิน	ผู้รายงาน	หุ้นสามัญ					60.00
	นาง จารุวรรณ วนาสิน	ผู้รายงาน	หุ้นสามัญ					60.00
	นาง จารุวรรณ วนาสิน	นิติบุคคลซึ่งผู้จัดท	หุ้นสามัญ					60.00
TMILL	นาย ประภาส ชุตติมาวพันธ์	ผู้รายงาน	หุ้นสามัญ	2,000				3.86
TSTE	นาย ประภาส ชุตติมาวพันธ์	ผู้รายงาน	หุ้นสามัญ	2,900				9.70
VCOM	นาย ณรงค์ อิงค์ธเนศ	นิติบุคคลซึ่งผู้จัดท	หุ้นสามัญ		11,000,000			3.76
VIBHA	นาย สิทธิ ภาณุพัฒน์พงษ์	คู่สมรส/ผู้ที่อยู่กิน	หุ้นสามัญ	100,000				1.78
VRANDA	นาย สุรศักดิ์ วงศ์เกียรติถาวร	ผู้รายงาน	หุ้นสามัญ		10,000			5.25
WHAIR	นาย ไกรลักษณ์ อัครวัฒน์โรจน์	ผู้รายงาน	หน่วยทรัสต์		10,000			5.40
XO	นาง เพ็ญจันทร์ ยิ้มซ้าย	ผู้รายงาน	หุ้นสามัญ		7,000			27.25

ที่มา: เวย์ไซด์ ก.ล.ด.

หมายเหตุ: * กรณีที่บริษัทมีผู้บริหารเป็นคู่สมรสกัน ถ้ามีการซื้อขายหลักทรัพย์ คู่สมรสทั้ง 2 คน จะมีหน้าที่ต้องรายงาน ซึ่งจะก่อให้เกิดการแสดงผลการเข้าซื้อหุ้น เช่น นาย A และนาง B เป็นคู่สมรสกันและเป็นผู้บริหารของ บมจ. AB ทั้งคู่ ถ้านาย A ซื้อหุ้น AB 1 รายการ การแสดงผลจะเป็น 2 รายการดังนี้ รายการที่ 1 นาย A ผู้จัดทำ ซื้อหุ้น รายการที่ 2 นาง B คู่สมรส ซื้อหุ้น จึงขอให้ข้อมูลด้วยความระมัดระวัง

<https://www.kgieworld.co.th>

หมายเหตุ: 1. *บริษัทอาจเป็นผู้ถือครองไปสำคัญแสดงสิทธิอนุพันธ์บนหลักทรัพย์นี้ / 2. เป้าพื้นฐาน หมายถึง ราคาเป้าหมายเชิงพื้นฐาน (Forecasted 12M Target price) ที่อ้างอิงจากบทวิเคราะห์ปัจจุบันฉบับล่าสุดของฝ่ายวิจัย / 3. เป้า Consensus หมายถึง ค่าเฉลี่ยของราคาเป้าหมายเชิงพื้นฐานที่จัดทำโดย Bloomberg consensus หรือ IAA Consensus

Disclaimer

บริษัทหลักทรัพย์ เคจีไอ (ประเทศไทย) จำกัด (มหาชน) ("บริษัท") มิได้ให้การรับรองใดๆ ถึงความถูกต้องและแท้จริงของข้อมูลในเอกสารนี้ ("ข้อมูล") ดังนั้นไม่ว่าจะด้วยเหตุใดก็ตาม บริษัทไม่ขอรับผิดชอบต่อความเสียหายในรายได้ หรือผลประโยชน์ใดๆ ทั้งทางตรงและทางอ้อมที่เกิดขึ้นจากการใช้ ข้อมูล และข้อมูลนี้มิได้จัดทำขึ้นเพื่อการชักชวนหรือชี้แนะให้ซื้อขายหลักทรัพย์ใดๆ ทั้งนี้ข้อมูลถูกจัดทำขึ้นจากแหล่งข้อมูลที่เป็นปัจจุบันและ บริษัทสงวนสิทธิในการแก้ไขข้อความใดๆ ในเอกสารนี้โดยมิต้องบอกกล่าวล่วงหน้า

ปฏิทินหุ้น

จันทร์	อังคาร	พุธ	พฤหัสบดี	ศุกร์
18 ธ.ค. 66	19 ธ.ค. 66	20 ธ.ค. 66	21 ธ.ค. 66	22 ธ.ค. 66
เข้าเทรด SET วันแรก NEX13C2405A SPAL13C2405A BBL19C2405A GPSC19C2405A TOP19C2405A SAWAD41C2405B เพิ่มทุน GCAP เข้าเทรด 4,000,000 หุ้น เพิ่มทุน TKC เข้าเทรด 8,296,000 หุ้น	เข้าเทรด SET วันแรก BAM13C2405A GEELY28C2406A HAIDL28C2406A HSI28C2403B, HSI28P2403B HSTECH28C2403A, HSTECH28P2403A HSTECH28C2403B, HSTECH28P2403B PINGAN28C2406A DJI41P2403C NDX41P2403D SPX41P2403C BEM19C2405A เพิ่มทุน PLANET เข้าเทรด 4,236 หุ้น เพิ่มทุน PPPM เข้าเทรด 533,333,332 หุ้น	GIFT XW 3:1 @ ฟรี เข้าเทรด SET วันแรก SCGD CHAYO-W3 GULF13C2405A CMBANK41C2406A GEELY41C2406A IML41C2406A MCA5041C2406A, MCA5041P2406A PSL41C2405A TRUE41C2406A DELTA19P2404A SCC19C2405A เพิ่มทุน META เข้าเทรด 32,804,173 หุ้น เพิ่มทุน POLAR เข้าเทรด 2,039,131,657 หุ้น เพิ่มทุน SDC เข้าเทรด 55,555,554 หุ้น ขึ้น SP เพื่อใช้สิทธิครั้งสุดท้าย AIT-W2 NOBLE-W2 SOLAR-W1 ตั้งแต่ 20 ธ.ค. 66 - 12 ม.ค. 67	SYNTEC XD @ 0.03 บาท จ่าย 5 ม.ค. 67 HYDRO XR 1.5:1 @ 0.30 บาท HYDRO XW 2:1 @ 0.01 บาท เข้าเทรด SET วันแรก IRPC13C2405A SET5006C2402A, SET5006P2402A SET5006C2403A, SET5006P2403A BDMS41C2405A BGRIM41C2405B MTC41C2405A SCB41C2405A SIRI41C2405A TL41C2405B TOP41C2405A AAV19C2405A เพิ่มทุน GLORY เข้าเทรด 483,100 หุ้น เพิ่มทุน MBK เข้าเทรด 255,226 หุ้น	
25 ธ.ค. 66	26 ธ.ค. 66	27 ธ.ค. 66	28 ธ.ค. 66	29 ธ.ค. 66
MORE XR 1:2 @ 0.05 บาท MORE XW 2(XR):1 @ ฟรี	ขึ้น SP เพื่อใช้สิทธิครั้งสุดท้าย TWZ-W6 TWZ-W7 ตั้งแต่ 26 ธ.ค. 66 - 18 ม.ค. 67	PLANB XD @ 0.0748 บาท จ่าย 12 ม.ค. 67 META XW 45:4 @ ฟรี	I2 XD @ 0.032 บาท จ่าย 12 ม.ค. 67 AS-W2 ขึ้น SP เพื่อใช้สิทธิครั้งสุดท้าย ตั้งแต่ 28 ธ.ค. 66 - 24 ม.ค. 67	งดชงวันสิ้นปี (วันอาทิตย์ที่ 31 ธันวาคม 2566) (เพิ่มเติม)
1 ม.ค. 67	2 ม.ค. 67	3 ม.ค. 67	4 ม.ค. 67	5 ม.ค. 67
วันขึ้นปีใหม่		ITT XD @ 0.90 บาท จ่าย 17 ม.ค. 67 MACO XW 4:1 @ ฟรี	RS XW 10:1 @ ฟรี	J XR 2.5:1 @ 2.20 บาท J XW 2(XR):1 @ ฟรี
8 ม.ค. 67	9 ม.ค. 67	10 ม.ค. 67	11 ม.ค. 67	12 ม.ค. 67
15 ม.ค. 67	16 ม.ค. 67	17 ม.ค. 67	18 ม.ค. 67	19 ม.ค. 67
22 ม.ค. 67	23 ม.ค. 67	24 ม.ค. 67	25 ม.ค. 67	26 ม.ค. 67
	MINT-W9 ขึ้น SP เพื่อใช้สิทธิครั้งสุดท้าย ตั้งแต่ 23 ม.ค. - 15 ก.พ. 67	TGE XW 7:1 @ ฟรี		

<https://www.kgieworld.co.th>

หมายเหตุ: 1. *บริษัทอาจเป็นผู้ถือครองใบสำคัญแสดงสิทธิอนุพันธ์บนหลักทรัพย์นี้ / 2. เป้าพื้นฐาน หมายถึง ราคาเป้าหมายเชิงพื้นฐาน (Forecasted 12M Target price) ที่อ้างอิงจากบทวิเคราะห์ที่ปัจจัยพื้นฐานฉบับล่าสุดของฝ่ายวิจัย / 3. เป้า Consensus หมายถึง ค่าเฉลี่ยของราคาเป้าหมายเชิงพื้นฐานที่จัดทำโดย Bloomberg consensus หรือ IAA Consensus

Disclaimer

บริษัทหลักทรัพย์ เคจีไอ (ประเทศไทย) จำกัด (มหาชน) ("บริษัท") มิได้ให้การรับรองใดๆ ถึงความถูกต้องและแท้จริงของข้อมูลในเอกสารนี้ ("ข้อมูล") ดังนั้นไม่ว่าจะด้วยเหตุใดก็ตาม บริษัทไม่ขอรับผิดชอบต่อความเสียหายในรายได้ หรือผลประโยชน์ใดๆ ทั้งทางตรงและทางอ้อมที่เกิดขึ้นจากการใช้ ข้อมูล และข้อมูลนี้มิได้จัดทำขึ้นเพื่อการชักชวนหรือชี้แนะให้ซื้อขายหลักทรัพย์ใดๆ ทั้งนี้ข้อมูลถูกจัดทำขึ้นจากแหล่งข้อมูลที่เป็นปัจจุบันและ บริษัทสงวนสิทธิในการแก้ไขข้อความใดๆ ในเอกสารนี้โดยมิต้องบอกกล่าวล่วงหน้า

ปฏิทินหุ้น (ต่อ)

จันทร์	อังคาร	พุธ	พฤหัสบดี	ศุกร์
29 ม.ค. 67	30 ม.ค. 67	31 ม.ค. 67	1 ก.พ. 67	2 ก.พ. 67
		SCN XW 3:1 @ ฟรี CWT-W6 ขึ้น SP เพื่อใช้สิทธิครั้งสุดท้าย ตั้งแต่ 31 ม.ค. - 23 ก.พ. 67	KTIS XD @ 0.1 บาท จ่าย 16 ก.พ. 67 TSC XD @ 0.8 บาท จ่าย 22 ก.พ. 67	STI XD @ 0.10 บาท จ่าย 23 ก.พ. 67
5 ก.พ. 67	6 ก.พ. 67	7 ก.พ. 67	8 ก.พ. 67	9 ก.พ. 67
		METCO XD @ 10 บาท จ่าย 22 ก.พ. 67	IRC XD @ 0.4178 บาท จ่าย 28 ก.พ. 67	
12 ก.พ. 67	13 ก.พ. 67	14 ก.พ. 67	15 ก.พ. 67	16 ก.พ. 67
19 ก.พ. 67	20 ก.พ. 67	21 ก.พ. 67	22 ก.พ. 67	23 ก.พ. 67
ที่มา: ตลาดหลักทรัพย์ฯ				ประจำวันที่ 21 ธ.ค. 66
หมายเหตุ:				
IPO : หุ้นเข้าใหม่				
XD : ผู้ซื้อหลักทรัพย์ไม่ได้สิทธิรับเงินปันผล		XB : ผู้ซื้อหลักทรัพย์ไม่ได้สิทธิจองซื้อหุ้นออกใหม่ ในกรณีคือไปนี้		
XE : วันปิดสมุดทะเบียนผู้ถือใบสำคัญแสดงสิทธิ เพื่อการใช้สิทธิแปลงสภาพก่อนกำหนด		- สิทธิจองซื้อหุ้นบุริมสิทธิ ที่จัดสรรให้แก่ผู้ถือหุ้นสามัญ		
XR : ผู้ซื้อหลักทรัพย์ไม่ได้สิทธิจองซื้อหุ้นออกใหม่		- สิทธิจองซื้อหุ้นสามัญ ที่จัดสรรให้แก่ผู้ถือหุ้นบุริมสิทธิ		
XT : ผู้ซื้อหลักทรัพย์ไม่ได้สิทธิรับใบสำคัญแสดงสิทธิในการซื้อหุ้นเพิ่มทุนที่โอนสิทธิได้		- สิทธิในการจองซื้อหลักทรัพย์ที่เสนอขายให้แก่ประชาชนทั่วไป (Public Offering) โดยจัดสรรให้แก่ผู้ถือหุ้นเดิมของบริษัท		
XW : ผู้ซื้อหลักทรัพย์ไม่ได้สิทธิรับใบสำคัญแสดงสิทธิที่จะซื้อหลักทรัพย์		- สิทธิในการจองซื้อหลักทรัพย์ของบริษัทในเครือ		
XN : ผู้ซื้อหลักทรัพย์ไม่มีสิทธิในการรับเงินคืนจากการลดทุน				

รายชื่อหลักทรัพย์ที่สมาชิกต้องดำเนินการให้ลูกค้าวางเงินสดไว้ล่วงหน้ากับสมาชิกเต็มจำนวนที่จะซื้อ (Cash Balance)

รายชื่อหุ้น	วันที่เริ่มต้น	วันที่สิ้นสุด
KGEN	28/8/2023	15/9/2023
KGEN-W2	28/8/2023	15/9/2023
CMO	11/9/2023	29/9/2023

ที่มา: ตลาดหลักทรัพย์ฯ และ เคจีไอ (ประเทศไทย)

<https://www.kgieworld.co.th>

หมายเหตุ: 1. *บริษัทอาจเป็นผู้ถือใบสำคัญแสดงสิทธิอนุพันธ์บนหลักทรัพย์นี้ / 2. เป้าพื้นฐาน หมายถึง ราคาเป้าหมายเชิงพื้นฐาน (Forecasted 12M Target price) ที่อ้างอิงจากบทวิเคราะห์ที่ปัจจัยพื้นฐานฉบับล่าสุดของฝ่ายวิจัยฯ / 3. เป้า Consensus หมายถึง ค่าเฉลี่ยของราคาเป้าหมายเชิงพื้นฐานที่จัดทำโดย Bloomberg consensus หรือ IAA Consensus

Disclaimer

บริษัทหลักทรัพย์ เคจีไอ (ประเทศไทย) จำกัด (มหาชน) ("บริษัท") มิได้ให้การรับรองใดๆ ถึงความถูกต้องและแท้จริงของข้อมูลในเอกสารนี้ ("ข้อมูล") ดังนั้นไม่ว่าจะด้วยเหตุใดก็ตาม บริษัทไม่ขอรับผิดชอบต่อความเสียหายในรายได้ หรือผลประโยชน์ใดๆ ทั้งทางตรงและทางอ้อมที่เกิดขึ้นจากการใช้ ข้อมูล และข้อมูลนี้มีได้จัดทำขึ้นเพื่อเป็นการชักชวนหรือชี้แนะให้ซื้อขายหลักทรัพย์ใดๆ ทั้งนี้ข้อมูลถูกจัดทำขึ้นจากแหล่งข้อมูลที่เป็นปัจจุบันและ บริษัทสงวนสิทธิในการแก้ไขข้อความใดๆ ในเอกสารนี้โดยมิต้องบอกกล่าวล่วงหน้า

รายงานผลสำรวจการกำกับดูแลกิจการบริษัทจดทะเบียน (CG Report)

บริษัทที่ได้คะแนนอยู่ในระดับ "ดีเลิศ (Excellent)"

ชื่อย่อ	ชื่อบริษัท	ชื่อย่อ	ชื่อบริษัท	ชื่อย่อ	ชื่อบริษัท
AAV	บริษัท เอเชีย เออีเอช	GLOBAL	บริษัท สยามโกลบอลเฮาส์	RATCH	บริษัท ราช กรุ๊ป
ADVANC	บริษัท แอดวานซ์ อินโฟร์ เซอร์วิส	GPSC	บริษัท โกลบอล เพาเวอร์ ซินเนอร์ยี	RBF	บริษัท อาร์ แอนด์ บี ฟู้ด ชัพพลาย
AMA	บริษัท อามา มาร์ริน	GULF	บริษัท กัลฟ์ เอ็นเนอร์จี ดีเวลลอปเม้นท์	SAT	บริษัท สมบูรณ์ แอ็ดวานซ์ เทคโนโลยี
AMATA	บริษัท อมตะ คอร์ปอเรชัน	HANA	บริษัท ฮานา ไรโครอิเล็กทรอนิกส์	SCB	บริษัท เอสซีบี เอกซ์
ANAN	บริษัท อนันดา ดีเวลลอปเม้นท์	HENG	บริษัท เฮงสลิซซิง แอนด์ แคปปิตอล	SCC	บริษัท ปูนซิเมนต์ไทย
AOT	บริษัท ท่าอากาศยานไทย	HMPRO	บริษัท โฮม โปรดักส์ เซ็นเตอร์	SCCC	บริษัท ปูนซิเมนต์นครหลวง
AP	บริษัท เอพี (ไทยแลนด์)	INTUCH	บริษัท อินทัช โฮลดิ้งส์	SCGP	บริษัท เอสซีจี แพคเกจจิ้ง
BAFS	บริษัท บริการเชื้อเพลิงการบินกรุงเทพ	IRPC	บริษัท ไออาร์พีซี	SEAFSCO	บริษัท ซีพีอ็อก
BAM	บริษัทบริหารสินทรัพย์ กรุงเทพพาณิชย์	IVL	บริษัท อินโครบรา เวเนเจอร์ส	SHR	บริษัท เอส โสเทล แอนด์ รีสอร์ท
BANPU	บริษัท บานปู	KBANK	ธนาคารกรุงไทย	SICR	บริษัท ซิลิคอน คราฟท์ เทคโนโลยี
BBL	ธนาคารกรุงเทพ	KCE	บริษัท เคซีอี อีเล็คโทรนิคส์	SMPC	บริษัท สหมิตรดั่งแก๊ส
BCP	บริษัท บางจาก คอร์ปอเรชั่น	KEX	บริษัท เคเอ็กซ์ พร็อพเพอร์ตี้ (ประเทศไทย)	SNC	บริษัท เอส เอ็น ซี ฟอรัมเมอร์
BCPG	บริษัท บีซีพีจี	KKP	ธนาคารเกียรตินาคินภัทร	SPALI	บริษัท ศุภาสัย
BDMS	บริษัท กรุงเทพดุสิตเวชการ	KTB	ธนาคารกรุงไทย	SPRC	บริษัท สดาร์ บี โดริเลียม รีไฟน์นิ่ง
BEM	บริษัท ทางด่วนและรถไฟฟ้ากรุงเทพ	KTC	บริษัท บัตรกรุงไทย	STEC	บริษัท ซีโน-ไทย เอ็นจิเนียริงแอนด์คอนสตรัคชัน
BGRIM	บริษัท บี.กริม เพาเวอร์	LPN	บริษัท แอล.พี.เอ็น.ดีเวลลอปเม้นท์	STGT	บริษัท ศรีศรีโกลด์ฟอส (ประเทศไทย)
BPP	บริษัท บานปู เพาเวอร์	MAJOR	บริษัท เมเจอร์ ซินีเพล็กซ์ กรุ๊ป	SUN	บริษัท ซันสวีท
BTS	บริษัท บีทีเอส กรุ๊ป โฮลดิ้งส์	MBK	บริษัท เอ็ม บี เค	SVI	บริษัท เอสวีไอ
CENDEL	บริษัท โรงแรมเซ็นทรัลพลาซา	MINT	บริษัท ไมเนอร์ อินเตอร์เนชั่นแนล	TACC	บริษัท ที.เอ.ซี. คอนซูเมอร์
CK	บริษัท ซี.การช่าง	MTC	บริษัท เมืองไทย แคปปิตอล	TCAP	บริษัท ทนธนาชาด
CKP	บริษัท ซีเค พาวเวอร์	OR	บริษัท อร. นวัตกรรม การผลิต	THCOM	บริษัท ไทยคม
COM7	บริษัท คอมเซเว่น	ORI	บริษัท ออริจิน พร็อพเพอร์ตี้	TISCO	บริษัท ทีเอสโกไฟแนนเชียลกรุ๊ป
CPALL	บริษัท ซีพี ออลล์	OSP	บริษัท โอเอสสากา	TKN	บริษัท ทีเคเอ็นบี ฟู้ดแอนด์มาร์เก็ตติ้ง
CPAXT	บริษัท ซีพี แอ็กทีฟ	PLANB	บริษัท แพลน บี มีเดีย	TOP	บริษัท ไทยออยล์
CPF	บริษัท เจริญโภคภัณฑ์อาหาร	PSH	บริษัท พีชกษา โฮลดิ้ง	TTB	ธนาคารทหารไทยธนชาด
CPN	บริษัท เซ็นทรัลพัฒนา	PTG	บริษัท พีทีจี เอ็นเนอยี	TU	บริษัท ไทยยูเนียน กรุ๊ป
DELTA	บริษัท เดลต้า อีเล็คโทรนิคส์ (ประเทศไทย)	PTT	บริษัท ปตท.	VGI	บริษัท วีจีไอ
DOHOME	บริษัท ดูโฮม	PTTEP	บริษัท ปตท. สารวจและผลิตปิโตรเลียม	WHA	บริษัท ดับบลิวเอชเอ คอร์ปอเรชั่น
EGCO	บริษัท เอลีคโอไฟฟ้า	PTTGC	บริษัท พีทีที โกลบอล เคมิคอล	WHAUP	บริษัท ดับบลิวเอชเอ ยูทิลิตี้ส์ แอนด์ พาวเวอร์
GFPT	บริษัท จีเอฟพีที	PYLON	บริษัท ไพลอน	ZEN	บริษัท เซ็น คอร์ปอเรชั่น กรุ๊ป
GGC	บริษัท โกลบอลกรีนเคมิคอล	QH	บริษัท ควอลิตี้เฮาส์		


บริษัทที่ได้คะแนนอยู่ในระดับ "ดีมาก (Very Good)"

ชื่อย่อ	ชื่อบริษัท	ชื่อย่อ	ชื่อบริษัท	ชื่อย่อ	ชื่อบริษัท
AEONTS	บริษัท อีออน ธนสัมพันธ์ (ไทยแลนด์)	JMT	บริษัท เจ เอ็ม ที เน็ทเวอร์ค เซอร์วิสเซส	SFT	บริษัท ศรีฟอสฟอรัส (ประเทศไทย)
BCH	บริษัท บางกอก เชน ฮอस्पิตอล	LH	บริษัท แลนด์แอนด์เฮาส์	SINGER	บริษัท ซิงเกอร์ประเทศไทย
BEC	บริษัท บีอีซี เวิลด์	M	บริษัท เอ็มเค เรสโตรองด์ กรุ๊ป	SMD	บริษัท เซนต์เมต
BH	บริษัท โรงพยาบาลบำรุงราษฎร์	MEGA	บริษัท เมก้า โฟล์โซอินชั่น	SNNP	บริษัท ศรีนาถพร มาร์เก็ตติ้ง
CBG	บริษัท คาร์บาวกรุ๊ป	NETBAY	บริษัท เน็ตเบย์	SPA	บริษัท สยามเนลสกรุ๊ป
CHG	บริษัท โรงพยาบาลจุฬารัตน์	PJW	บริษัท พีจีวีจิวเวลรี่พลาซาดิสค	TFG	บริษัท ไทยฟอสล์ กรุ๊ป
ERW	บริษัท ดี เวิลด์ กรุ๊ป	SAK	บริษัท สักคัตติยามสลิซซิง	TIDLOR	บริษัท ทันดีลอร์
ESSO	บริษัท เอสโซ่ (ประเทศไทย)	SAPPE	บริษัท ซัปเป	TNP	บริษัท ธนพิริยะ
HUMAN	บริษัท ฮิวแมนิก้า	SAWAD	บริษัท ศรีสวัสดิ์ คอร์ปอเรชั่น	UBE	บริษัท ยูบีเอ ไบโอ เทคโนโลยี่
IIG	บริษัท ไอแอนด์ไอ กรุ๊ป	SFLEX	บริษัท สดาร์เฟล็กซ์	XO	บริษัท เอ็กซ์โอ ฟู้ด


บริษัทที่ได้คะแนนอยู่ในระดับ "ดี (Good)"

ชื่อย่อ	ชื่อบริษัท	ชื่อย่อ	ชื่อบริษัท	ชื่อย่อ	ชื่อบริษัท
AU	บริษัท ออฟเดอรั ยู	LPH	บริษัท โรงพยาบาล ลาดพร้าว	TPCH	บริษัท ทีพีซี เพาเวอร์โฮลดิ้ง
EKH	บริษัท เอกซ็ยการแพทย์	MENA	บริษัท มีนาทรานส์พอร์ต		
JMART	บริษัท เจมาร์ท กรุ๊ป โฮลดิ้งส์	SISB	บริษัท เอสไอเอสบี		

บริษัทที่ไม่ปรากฏชื่อในรายงาน CGR

ชื่อย่อ	ชื่อบริษัท	ชื่อย่อ	ชื่อบริษัท	ชื่อย่อ	ชื่อบริษัท
BBGI	บริษัท บีบีจีไอ	NTSC	บริษัท นิวทริชั่น เอสซี	TGE	บริษัท ท่าอากาศยาน เอ็นเนอยี
BTG	บริษัท เมทโกร	PLT	บริษัท พลัส มาร์ริน		
ITC	บริษัท ไอ-เทล คอร์ปอเรชั่น	POS	บริษัท ไอ-เทล คอร์ปอเรชั่น		

ที่มา: www.thai-iod.com

Disclaimer : การเปิดเผยผลการสำรวจของสมาคมส่งเสริมสถาบันกรรมการบริษัทไทย (IOD) ในเรื่องการกำกับดูแลกิจการ (Corporate Governance) นี้ เป็นการดำเนินการตามนโยบายของสำนักงานคณะกรรมการกำกับหลักทรัพย์และตลาดหลักทรัพย์ โดยการสำรวจของ IOD เป็นการสำรวจและประเมินจากข้อมูลของบริษัทจดทะเบียนในตลาดหลักทรัพย์แห่งประเทศไทย และตลาดหลักทรัพย์ เอ็มเอไอ (MAI) ที่มีการเปิดเผยต่อสาธารณะ และเป็นข้อมูลที่ไม่สามารถเข้าถึงได้ ดังนั้น ผลการสำรวจดังกล่าวจึงเป็นการนำเสนอในมุมมองของบุคคลภายนอก โดยไม่ได้เป็นการประเมินการปฏิบัติตาม และมิได้มีการใช้ข้อมูลภายในเพื่อการประเมิน ผลการสำรวจดังกล่าวเป็นผลการสำรวจ ณ วันที่ปรากฏในรายงานการกำกับดูแลกิจการของบริษัทจดทะเบียนไทยเท่านั้น ดังนั้น ผลการสำรวจจึงอาจเปลี่ยนแปลงได้ภายหลังวันดังกล่าว หรือเมื่อข้อมูลที่เกี่ยวข้องมีการเปลี่ยนแปลง ทั้งนี้ บริษัทหลักทรัพย์ เคจีไอ (ประเทศไทย) จำกัด (มหาชน) มิได้ยืนยัน ตวงจสอบ หรือ รับรองถึงความถูกต้องครบถ้วนของผลการสำรวจดังกล่าวแต่อย่างใด

“บริษัทหลักทรัพย์ เคจีไอ ประเทศไทย (จำกัด) มหาชน” เป็นผู้จัดการการดำเนินงานและรับประกัน การจำหน่ายหุ้นสามัญเพิ่มทุนของ บมจ. บีจีซี เฮฟวี อินดัสทรี (BJCHI), บมจ. นามงกูรูมินัล (NYT), บมจ. เอไอ เอนเนอร์จี (AIE) และ บริษัท เอส ที วี ไอ (SPVI), โดยการจำหน่ายออกสารฉบับนี้เพื่อวัตถุประสงค์ในการนำเสนอข้อมูลและบทวิเคราะห์เท่านั้น การตัดสินใจลงทุนขึ้นอยู่กับดุลยพินิจของนักลงทุน ผู้ลงทุนควรพิจารณาข้อมูลเกี่ยวกับผู้จัดจำหน่ายหลักทรัพย์ก่อนที่ จะมีการตัดสินใจลงทุน

บริษัทฯ ขอแสดงความหรืองานวิจัยที่เกี่ยวกับหลักทรัพย์ของบมจ.เอไอ เอนเนอร์จี (AIE) เนื่องจากบริษัทฯ ได้เข้าร่วมเป็นผู้จัดจำหน่ายหลักทรัพย์ และ หลักทรัพย์ของ บมจ. เอเชียน อินชูเรเตอร์ (AI) ซึ่งเป็นบริษัทที่มีความเกี่ยวข้องกับหลักทรัพย์ AIE ที่บริษัทฯ รับจัดจำหน่ายเป็นการชั่วคราว ตั้งแต่วันที่ 2 ธ.ค. 2556 เป็นต้น ไปจนถึงวันปิดการเสนอขายหรือวันที่จัดจำหน่ายหุ้นส่วนเกินไตรมาสแล้วแต่กรณี

<https://www.kgieworld.co.th>

หมายเหตุ: 1. “บริษัทอาจเป็นผู้ถือครองใบสำคัญแสดงสิทธิอนุพันธ์บนหลักทรัพย์นี้ / 2. เป้าพื้นฐาน หมายถึง ราคาเป้าหมายเชิงพื้นฐาน (Forecasted 12M Target price) ที่อ้างอิงจากบทวิเคราะห์ที่ปัจจัยพื้นฐานฉบับล่าสุดของฝ่ายวิจัย / 3. เป้า Consensus หมายถึง ค่าเฉลี่ยของราคาเป้าหมายเชิงพื้นฐานที่จัดทำโดย Bloomberg consensus หรือ IAA Consensus

Disclaimer

บริษัทหลักทรัพย์ เคจีไอ (ประเทศไทย) จำกัด (มหาชน) (“บริษัท”) มิได้ให้การรับรองใดๆ ถึงความถูกต้องและแท้จริงของข้อมูลในเอกสารนี้ (“ข้อมูล”) ดังนั้นไม่ว่าจะด้วยเหตุใดก็ตาม บริษัทไม่ขอรับผิดชอบต่อความเสียหายใดๆ หรือผลประโยชน์ใดๆ ทั้งทางตรงและทางอ้อมที่เกิดขึ้นจากการใช้ ข้อมูล และข้อมูลนี้มิได้จัดทำขึ้นเพื่อเป็นการชักชวนหรือชี้แนะให้ซื้อขายหลักทรัพย์ใดๆ ทั้งนี้ข้อมูลถูกจัดทำขึ้นจากแหล่งข้อมูลที่เป็นปัจจุบันและ บริษัทสงวนสิทธิในการแก้ไขข้อความใดๆ ในเอกสารนี้โดยมิชอบยกกล่าวอ้างหน้า

รายงานผลการประเมินโครงการประเมินการพัฒนการต่อต้านการทุจริต (Anti-corruption Progress Indicator)

ระดับ 5: ขยายผลสู่ผู้ที่เกี่ยวข้อง (Extended)

ชื่อย่อ	ชื่อบริษัท	ชื่อย่อ	ชื่อบริษัท	ชื่อย่อ	ชื่อบริษัท
ADVANC	บริษัท แอดวานซ์ อินโฟร์ เซอร์วิส	GLOBAL	บริษัท สยามโกลบอลเฮาส์	QH	บริษัท ควอลิตี้เฮาส์
ANAN	บริษัท อนันดา ดีเวลลอปเม้นท์ จำกัด	GPSC	บริษัท โกลบอล เพาเวอร์ ซินเนอร์ยี จำกัด	RATCH	บริษัท ผลิตไฟฟ้าราชบุรีโฮลดิ้ง
BBL	ธนาคารกรุงเทพ	HMPRO	บริษัท โฮม โปรดักส์ เซ็นเตอร์	ROBINS	บริษัท ห้างสรรพสินค้าโรบินสัน
BCH	บริษัท บางกอก เซ็น ฮอสพิทอล จำกัด	IRPC	บริษัท ไออาร์พีซี	SCC	บริษัท ปูนซิเมนต์ไทย จำกัด
BDMS	บริษัท กรุงเทพดุสิตเวชการ จำกัด	KBANK	ธนาคารกรุงไทย	SIRI	บริษัท เอสเอสไอ
BIGC	บริษัท บิ๊กซี ซูเปอร์เซ็นเตอร์	KCE	บริษัท เคซีอี อีเลคโทรนิคส์	SPALI	บริษัท สุภาลัย
CK	บริษัท ข.การช่าง	KKP	ธนาคารเกียรตินาคิน	STEC	บริษัท ซี.ไอ.ไทย เอ็นจิเนียริงแอนด์คอนสตรัคชัน จำกัด
DCC	บริษัท โดนาสต์เซรามิก	KTB	ธนาคารกรุงไทย	TCAP	บริษัท ทูเนชั่น
DELTA	บริษัท เดลต้า อีเลคโทรนิคส์ (ประเทศไทย)	LPH	บริษัท โรงพยาบาลลาดพร้าว จำกัด	TISCO	บริษัท ทีเอสไอไฟแนนเชียลกรุ๊ป
DRT	บริษัท กระเบื้องเคลือบดินเผาเพชร	PACE	บริษัท เพช ดีเวลลอปเม้นท์ คอร์ปอเรชั่น	TMT	บริษัท ต้าเหล็กไทย
EGCO	บริษัท ผลิตไฟฟ้า	PTT	บริษัท ปตท.	TOP	บริษัท ไทยออยล์
GFPT	บริษัท จีเอฟพีที	PTTGC	บริษัท พีทีที โกลบอล เคมิคอล		

ระดับ 4: ได้รับการรับรอง (Certified)

ชื่อย่อ	ชื่อบริษัท	ชื่อย่อ	ชื่อบริษัท	ชื่อย่อ	ชื่อบริษัท
AAV	บริษัท เอเชีย เอวิชั่น	ERW	บริษัท ดีเรอวัวร์ กรุ๊ป	SAPPE	บริษัท เซ็ปเป้ จำกัด
AP	บริษัท เอเชียแปซิฟิกเพอร์สเนล ดีเวลลอปเม้นท์	GLOW	บริษัท โกลด์ พลังงาน	SAWAD	บริษัท ศรีสวัสดิ์ พาวเวอร์ 1979 จำกัด
BA	บริษัท การบินกรุงเทพ จำกัด	GUNKUL	บริษัท กันกุลเอ็นจิเนียริง	SCB	ธนาคารไทยพาณิชย์
BANPU	บริษัท บ้านปู	ILINK	บริษัท อินเทอร์เน็ต คอมพิวเตอร์เน็ตเวิร์ก	SCN	บริษัท สแกน อินเตอร์ จำกัด
BCP	บริษัท บางจากปิโตรเลียม	KTC	บริษัท บัตรกรุงไทย	SEAFSCO	บริษัท ซีพีเอฟ
BH	บริษัท โรงพยาบาลบำรุงราษฎร์	LH	บริษัท แลนด์แอนด์เฮาส์	SVI	บริษัท เอสวีไอ
BJCHI	บริษัท บีเจซี เอที อินดัสทรี จำกัด	LPN	บริษัท แอล.พี.เอ็น.ดีเวลลอปเม้นท์	TASCO	บริษัท ทีบีทีเอสพี
CBG	บริษัท คาบวาทกรุ๊ป จำกัด	MAKRO	บริษัท สยามแม็คโคร	TKN	บริษัท ทีเอ็นเคอียู ฟู้ดแอนด์มาร์เก็ตติ้ง จำกัด
CENDEL	บริษัท เซ็นเดิลกรุ๊ป จำกัด	MALEE	บริษัท มาลีสามพวง	TMB	ธนาคารทหารไทย
CHG	บริษัท โรงพยาบาลจุฬารัตน์ จำกัด	MINT	บริษัท ไมเนอร์อินเตอร์เนชันแนล	TRT	บริษัท ทรูไทย
CKP	บริษัท ซีเค พาวเวอร์ จำกัด	MODERN	บริษัท โมเดิร์นฟาร์มากรุ๊ป	TRUE	บริษัท ทรู คอร์ปอเรชั่น
CPF	บริษัท เจริญโภคภัณฑ์อาหาร	NOK	บริษัท สายการบินนกแอร์ จำกัด	TVO	บริษัท น้ำมันพืชไทย
CPN	บริษัท เซ็นทรัลพัฒนา	PTTEP	บริษัท ปตท.สำรวจและผลิตปิโตรเลียม		
DTAC	บริษัท โทีที แอ็คเซ็ส คอมมูนิเคชั่น	PYLON	บริษัท ไพลอน		

ระดับ 3: มีมาตรการป้องกัน (Established)

ชื่อย่อ	ชื่อบริษัท	ชื่อย่อ	ชื่อบริษัท	ชื่อย่อ	ชื่อบริษัท
BEM	บริษัท ทางด่วนและรถไฟฟ้ากรุงเทพ จำกัด	MTLS	บริษัท เมืองไทย ลิสซิ่ง จำกัด	SPRC	บริษัท สดาร์ ปิโตรเลียม วีพีเอเอ็ม
CPALL	บริษัท ซีพี ออลล์	SCI	บริษัท เอสซีไอ ซิเมนต์ จำกัด		

ไม่เปิดเผยหรือไม่มีนโยบาย

ชื่อย่อ	ชื่อบริษัท	ชื่อย่อ	ชื่อบริษัท	ชื่อย่อ	ชื่อบริษัท
AOT	บริษัท ท่าอากาศยานไทย	BPP	บริษัท บ้านปู เพาเวอร์ จำกัด	FN	บริษัท เอฟเอ็น แฟคเตอร์ เอช/เอช จำกัด
BCPG	บริษัท บีซีพีจี จำกัด	BTS	บริษัท บีทีเอส กรุ๊ป โฮลดิ้งส์	TPCH	บริษัท ทีพีซี เพาเวอร์โฮลดิ้ง จำกัด

ที่มา: www.cgthailand.org

Disclaimer: การเปิดเผยผลการประเมินดัชนีชี้วัดความคืบหน้าการป้องกันกรทุจริตคอร์รัปชัน (Anti-Corruption Progress Indicators) ของบริษัทจดทะเบียนในตลาดหลักทรัพย์แห่งประเทศไทยที่จัดทำโดยสถาบันที่ เกี่ยวข้องซึ่งมีการเปิดเผยโดยสำนักงานคณะกรรมการกำกับหลักทรัพย์และตลาดหลักทรัพย์ เป็นกาดำเนินการตามนโยบายและตามแผนพัฒนาความยั่งยืนสำหรับบริษัทจดทะเบียน โดยผลการประเมินดังกล่าว สถาบันที่เกี่ยวข้องอาศัย ข้อมูลที่ได้รับจากบริษัทจดทะเบียนที่บริษัทจดทะเบียนได้ระบุในแบบแสดงข้อมูลเพื่อการประเมิน Anti-Corruption ซึ่งได้อ้างอิงข้อมูลมาจากแบบแสดงรายการข้อมูลประจำปี (แบบ 56-1) รายงานประจำปี (แบบ 56-2) หรือในเอกสารและ หรือรายงานอื่นที่เกี่ยวข้องของบริษัทจดทะเบียนนั้น แล้วแต่กรณี ดังนั้น ผลการประเมินดังกล่าวจึงเป็นการนำเสนอในมุมมองของสถาบันที่เกี่ยวข้องซึ่งเป็นคนกลางภายนอก โดยมีได้เป็นการประเมินการปฏิบัติของบริษัทจดทะเบียนในตลาด หลักทรัพย์แห่งประเทศไทย และมีได้ใช้ข้อมูลภายในเพื่อการประเมิน

เนื่องจากผลการประเมินดังกล่าวเป็นเพียงผลการประเมิน ณ วันที่ปรากฏในผลการประเมินเท่านั้น ดังนั้น ผลการประเมินจึงอาจเปลี่ยนแปลงได้ภายหลังวันดังกล่าว หรือเมื่อข้อมูลที่เกี่ยวข้องมีการเปลี่ยนแปลง ทั้งนี้ บริษัทหลักทรัพย์ เคจีไอ (ประเทศไทย) จำกัด (มหาชน) มิได้ยืนยัน ตรวจสอบ หรือรับรองความถูกต้องครบถ้วนของผลการประเมินดังกล่าวแต่อย่างใด

<https://www.kgieworld.co.th>

หมายเหตุ: 1. *บริษัทอาจเป็นผู้ถือใบสำคัญแสดงสิทธิอนุพันธ์บนหลักทรัพย์นี้ / 2. เป้าพื้นฐาน หมายถึง ราคาเป้าหมายเชิงพื้นฐาน (Forecasted 12M Target price) ที่อ้างอิงจากบทวิเคราะห์หีบจ่ายพื้นฐานฉบับล่าสุดของฝ่ายวิจัย / 3. เป้า Consensus หมายถึง ค่าเฉลี่ย ของราคาเป้าหมายพื้นฐานที่จัดทำโดย Bloomberg consensus หรือ IAA Consensus

Disclaimer

บริษัทหลักทรัพย์ เคจีไอ (ประเทศไทย) จำกัด (มหาชน) ("บริษัท") มิได้ให้การรับรองใดๆ ถึงความถูกต้องและแท้จริงของข้อมูลในเอกสารนี้ ("ข้อมูล") ดังนั้นไม่ว่าจะด้วยเหตุใดก็ตาม บริษัทไม่ขอ รับผิดชอบต่อความเสียหายในรายได้ หรือผลประโยชน์ใดๆ ทั้งทางตรงและทางอ้อมที่เกิดขึ้นจากการใช้ ข้อมูล และข้อมูลนี้มิได้จัดทำขึ้นเพื่อการชักชวนหรือชี้แนะให้ซื้อขายหลักทรัพย์ใดๆ ทั้งนี้ข้อมูลถูก จัดทำขึ้นจากแหล่งข้อมูลที่เป็นปัจจุบันและ บริษัทสงวนสิทธิในการแก้ไขข้อความใดๆในเอกสารนี้โดยมิต้องบอกกล่าวล่วงหน้า